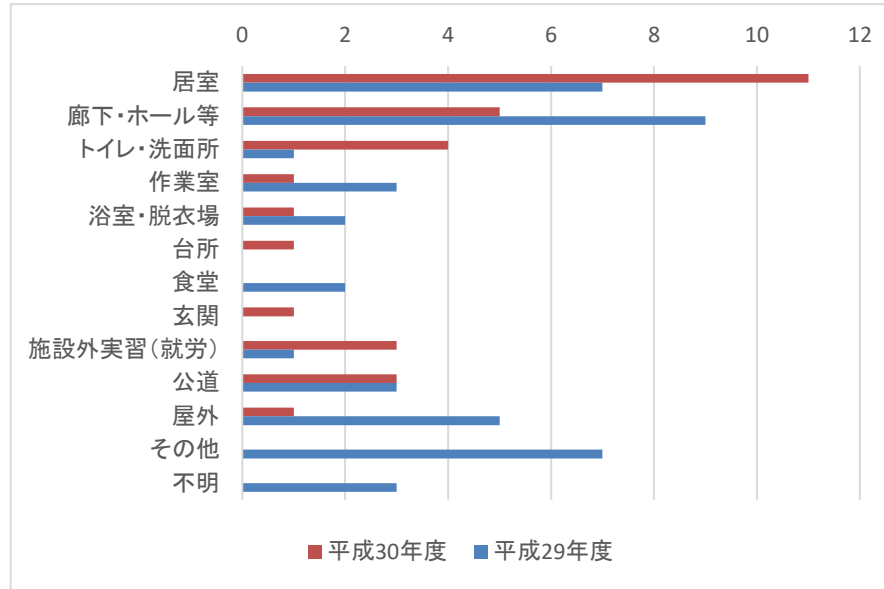


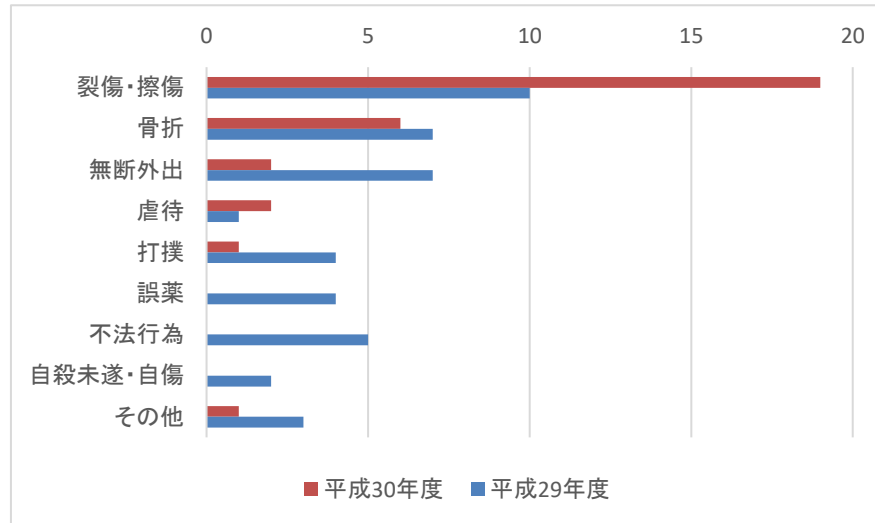
●場所別

区分	平成29年度	平成30年度
居室	7	11
廊下・ホール等	9	5
トイレ・洗面所	1	4
作業室	3	1
浴室・脱衣場	2	1
台所	0	1
食堂	2	0
玄関	0	1
施設外実習(就労)	1	3
公道	3	3
屋外	5	1
その他	7	0
不明	3	0
合計	43	31



●事故内容別

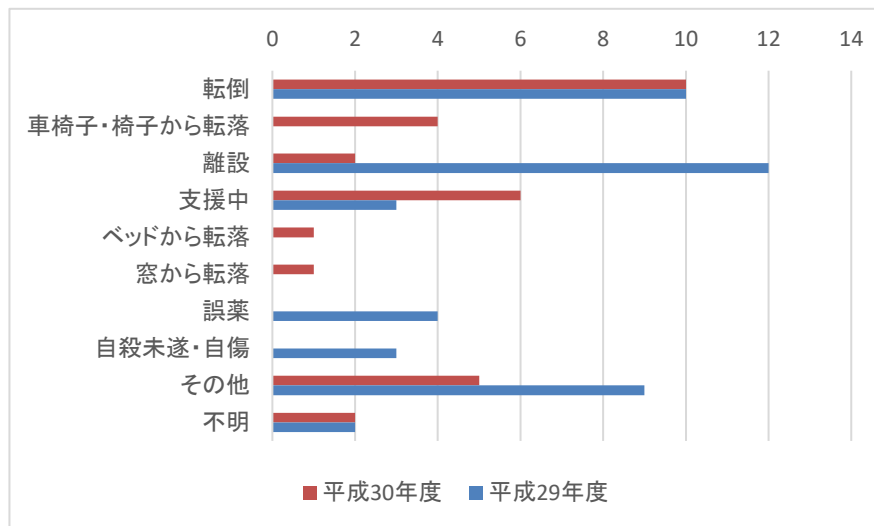
区分	平成29年度	平成30年度
裂傷・擦傷	10	19
骨折	7	6
無断外出	7	2
虐待	1	2
打撲	4	1
誤薬	4	0
不法行為	5	0
自殺未遂・自傷	2	0
その他	3	1
合計	43	31



事故報告集計結果 平成30年度と平成29年度比較

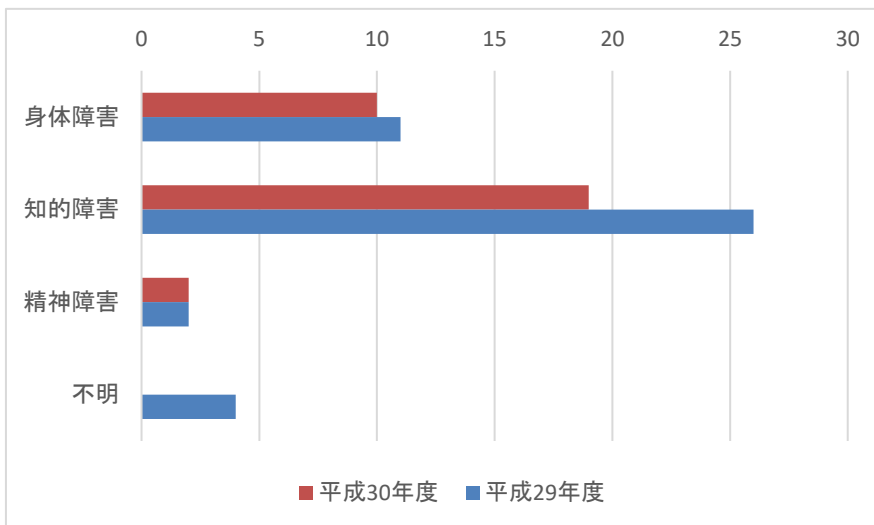
●事故原因別

区分	平成29年度	平成30年度
転倒	10	10
車椅子・椅子から転落	0	4
離設	12	2
支援中	3	6
ベッドから転落	0	1
窓から転落	0	1
誤薬	4	0
自殺未遂・自傷	3	0
その他	9	5
不明	2	2
合計	43	31



●障害別

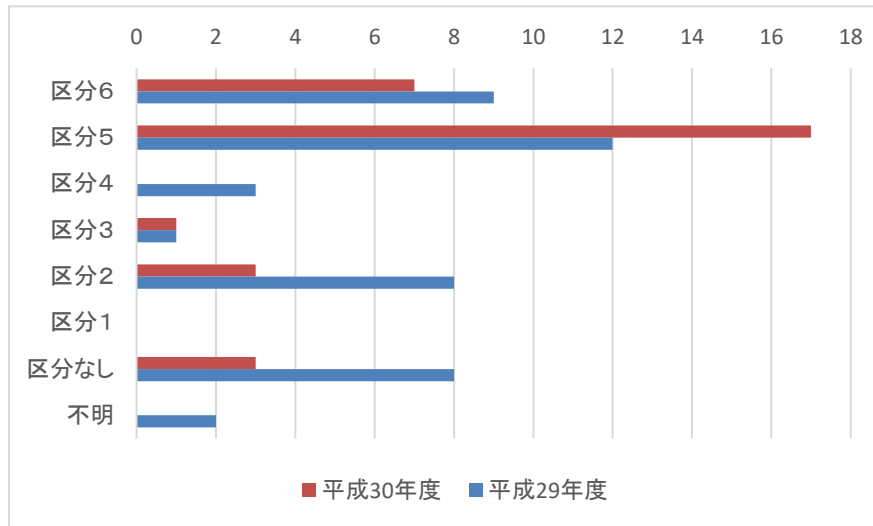
区分	平成29年度	平成30年度
身体障害	11	10
知的障害	26	19
精神障害	2	2
不明	4	0
合計	43	31



事故報告集計結果 平成30年度と平成29年度比較

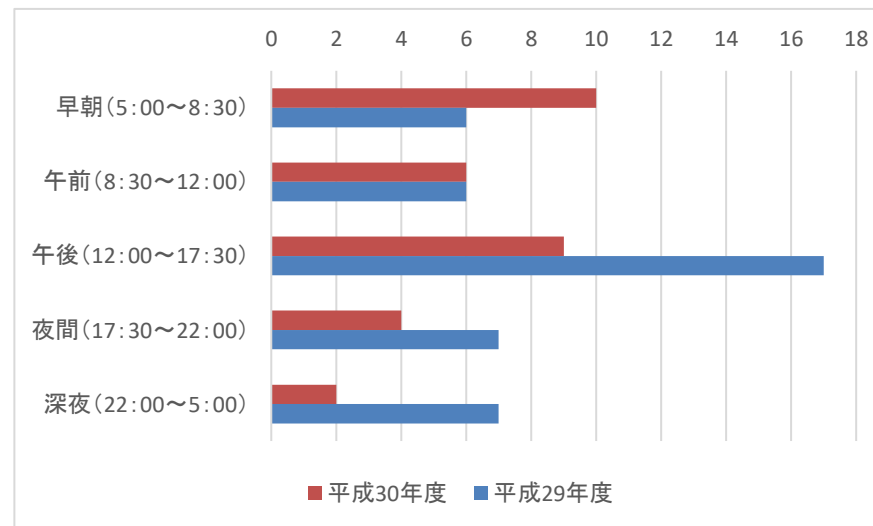
●障害支援区分別

区分	平成29年度	平成30年度
区分6	9	7
区分5	12	17
区分4	3	0
区分3	1	1
区分2	8	3
区分1	0	0
区分なし	8	3
不明	2	0
合計	43	31



●発生時間別

区分	平成29年度	平成30年度
早朝(5:00~8:30)	6	10
午前(8:30~12:00)	6	6
午後(12:00~17:30)	17	9
夜間(17:30~22:00)	7	4
深夜(22:00~5:00)	7	2
合計	43	31



事故報告集計結果 平成30年度と平成29年度比較

●サービス種類別

区分	平成29年度	平成30年度
障害者支援施設	20	22
共同生活援助	13	4
就労継続支援A型	1	0
就労継続支援B型	3	3
生活介護	6	2
合計	43	31

