

へい せい ねん ど
平成 29 年度

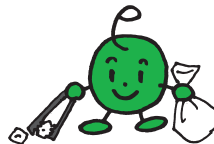


はこ だて し ねん かん かん きょう かつ どう
函館市こどもエコクラブ 1年間の環境活動

こん かい かん きょう かつ どう
○今回の「こどもエコクラブ」環境活動
では使用済みの牛乳パックを使った貯
し ょう ず ぎゅうにゅう つか ちよ
金箱作りをしました。



つか お す
○使い終わったものをごみとして捨てず、
また使用することで、ごみを減らし
し ょう
ち ぎゅう かん きょう かん きょう かつ どう
地球環境にやさしいことをする活動と
なりました。

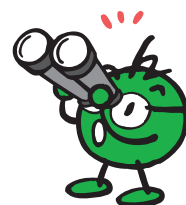


これを 3R のうちの「リユース」とい
い、意味は「再使用」です。
い み さい し ょう



へい せい ねん ど とう る ぐ
平成 29 年度登録クラブ

○たんぼぼクラブ	メンバー	63名	サポーター	5名
○スマイルキッズクラブ	メンバー	110名	サポーター	5名
○アフタースクールライラック	メンバー	83名	サポーター	5名



○3Rとは・・・

- ①REDUCE (リデュース 減らす)・・・ごみを減らそう！
- ②REUSE (リユース 再使用)・・・くり返し使おう！
- ③RECYCLE (リサイクル 再生利用)・・・資源として利用しよう！



こどもエコクラブとは・・・

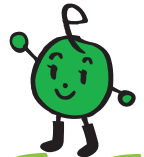


こどもエコクラブは、^{ようじ}幼児（^{さい}3歳）から^{こうこうせい}高校生までなら誰でも^{さんか}参加できる環境活動のクラブです。子どもたちの^{かっとう}エコ活動や^{かんきょうがくしゅう}環境学習を支援することで、^{みちがし}身近な自然を大切に^{たいせつ}思う心と、^{あち}環境問題解決のために自ら^{こうとう}考えて行動する力を^{はぐく}育みます。

子どもたちが^{ひと}人と^{かんきょう}環境の^{かか}関わりについて^{りかい}理解を^{ふか}深めることで、^{ちいき}地域に^ね根ざした^{かんきょうほぜん}環境保全活動の^わ環が^{ひろ}広がることを^{もくてき}目的としています。

こどもエコクラブへの登録方法

- ^{いっしょ}一緒に^{かっとう}活動する^{なかも}仲間（^{さい}3歳から^{こうこうせい}高校生）と^{かっとう}活動を^{ささ}支える^{おとな}大人（^{さい}20歳以上）で^{ようちえん}幼稚園、^{ほいくしょ}保育所、^{がっこう}学校（^{ぐくねん}クラス、^{ぜんこう}学年、^{じどうかん}全校など）、^{ほうかぞ}児童館、^{ほうかぞ}放課後クラブの^{なかも}仲間、^{ちいき}地域など、^{じゆう}自由な^{けいたい}形態で^{とうろく}登録することができます。
(^{ひとり}一人でも^{とうろく}登録可。^{とうろく}登録料や^{かいひ}会費は^{むりよう}無料。)



こどもエコクラブに登録すると・・・

- ^{とうろく}登録した^{だいいよう}メンバーや^{ようじ}代表サポーターには^{ようじ}メンバーズバッジ、^{ようじ}幼児のメンバーには「^{エコ}エコカード」がもらえます。
※^{てちよう}メンバー手帳は1冊100円（^{えん}送料込）にて^{はんばい}販売。
○^{かっとう}活動レポートを^{ていしゆつ}提出したクラブに対し、^{かい}1回の^{ほうこく}報告につき1つの「^{アース}アーススタンプ」がもらえます。5個以上の^{アース}アーススタンプを集めたクラブには、「^{アース}アースレンジャー^{にんていしよ}認定証」がもらえます。
○^{ねんかん}3年間以上^{いじようかっとう}活動して「^{アース}アースレンジャー^{にんていしよ}認定証」を取得すると^{しゆとく}銀バッジを、^{ねんかん}6年間以上^{いじようかっとう}活動すると^{きん}金バッジがもらえます。



こどもエコクラブへの^{とうろく}登録方法など^{くわ}詳しい^{ないよう}内容につきましては、
^{はこだて}函館市の^{ホームページ}ホームページを^{らん}ご覧ください。

<http://www.city.hakodate.hokkaido.jp/soshiki/kankyoh-suishin/>

編集：^{へん}函館市^{はこだて}環境部^{かんきょう}環境^{かんきょう}推進課^{しんか}

〒040-0022 ^{はこだて}函館市^{ひの}日乃出町^{ばんごう}26番2号

TEL 0138-51-0798 FAX 0138-51-3498

E-mail:kankyoh-suishin@city.hakodate.hokkaido.jp

「エコまる」はこどもエコクラブのイメージキャラクターです。

