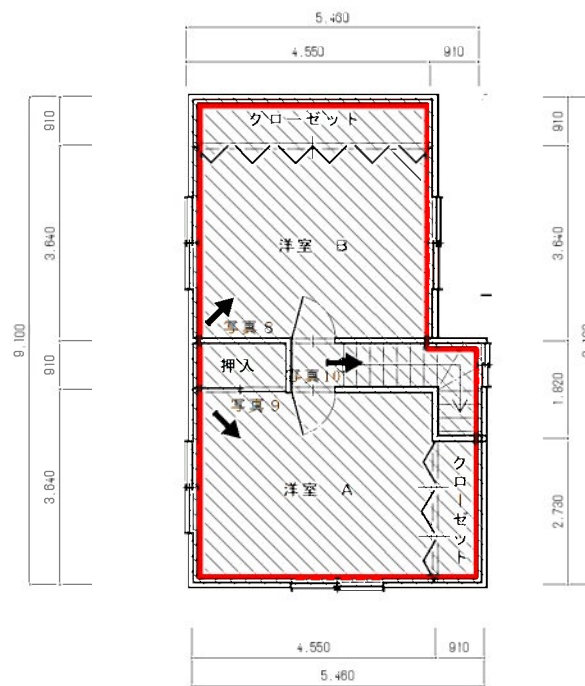


1階



2階

改修前 平面図

和室のかさ上げ改修  
 施工前：50mm  
 施工後： 0mm  
 A 13.24㎡ = 3.64 × 3.64  
 断熱改修（断熱材）  
 メーカー名：○○○○○  
 商品名：○○○○○  
 壁：高性能GW24K 7100  
 A 17.17㎡ = (4.55+3.64) × 2.4-1.82 × 1.365  
 床：高性能断熱GW24K 7150  
 A 16.56㎡ = 3.64 × 4.55

内部改修の場合は、天井高とする。

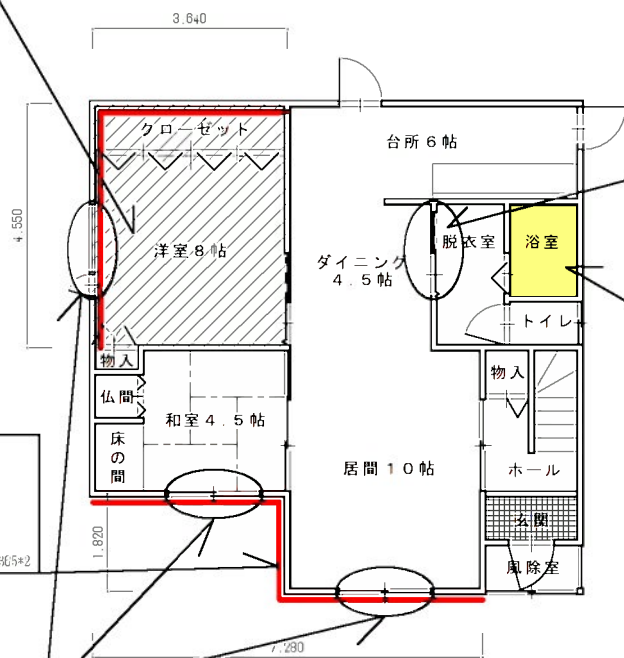
断熱改修（断熱材）  
 壁（交換）：109.8㎡ = 24.54+25.06+60.2

断熱改修（断熱材）  
 メーカー名：○○○○○  
 商品名：○○○○○  
 壁：高性能GW24K(C) 7100  
 A 60.2㎡ =  
 (5.45+9.1) × 2.4-1.82 × 1.25 × 4-0.9 × 0.6  
 天井：高性能GW24K(C) 7200  
 A 45.55㎡ = 5.46 × 9.1-0.91 × 4.55

内部改修の場合は、天井高とする。

断熱改修（断熱材）  
 メーカー名：○○○○○  
 商品名：○○○○○  
 壁：高性能GW24K 7100  
 A 25.06㎡ (7.28+1.82) × 3.2-1.82 × 1.365 × 2

外部改修の場合は、横架材間の距離とする。

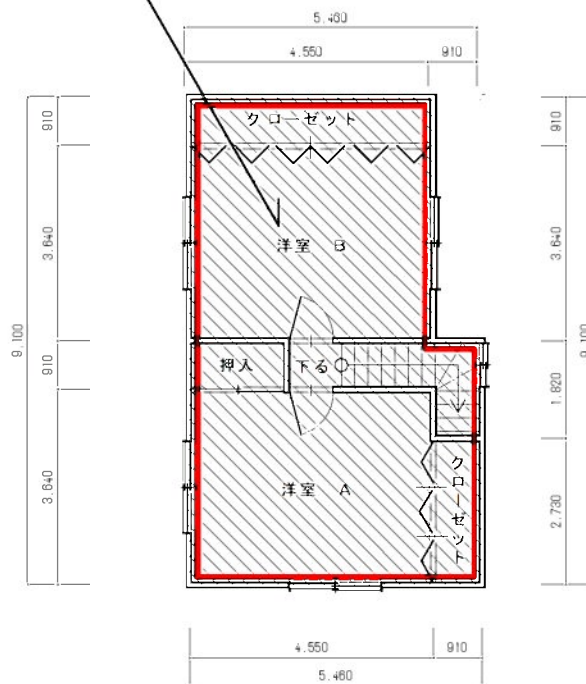


出入口の改良（建具の改良）  
 施工前：開戸 800mm  
 施工後：片引戸 800mm

浴室の改良（入口の段差解消）  
 施工前：50mm  
 施工後： 0mm  
 手すり： 2箇所  
 室内寸法：W1300 × D1700= A 2.21  
 メーカー名：○○○○○  
 型番：\*\*\*\*\*

断熱改修（外窓交換）  
 メーカー名：○○○○○  
 商品名：○○○○○  
 型番：\*\*\*\*\*  
 A 2.32㎡ = W1.7 × H1.365 (3箇所 交換)  
 種類：一重サッシ  
 材質：樹脂製  
 ガラス：Low-E複層ガラス A12

1階



2階

改修後 平面図

□で囲まれた文書および数量計算等は、別紙「工事内容説明書」などを添付した場合は削除することができます。