

市政はこだて

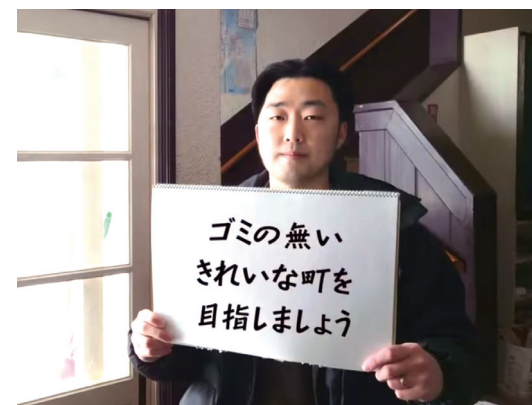
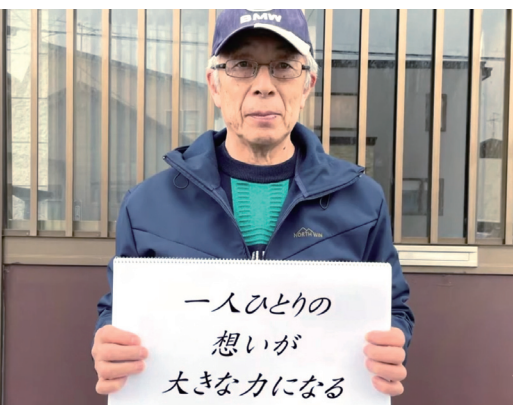
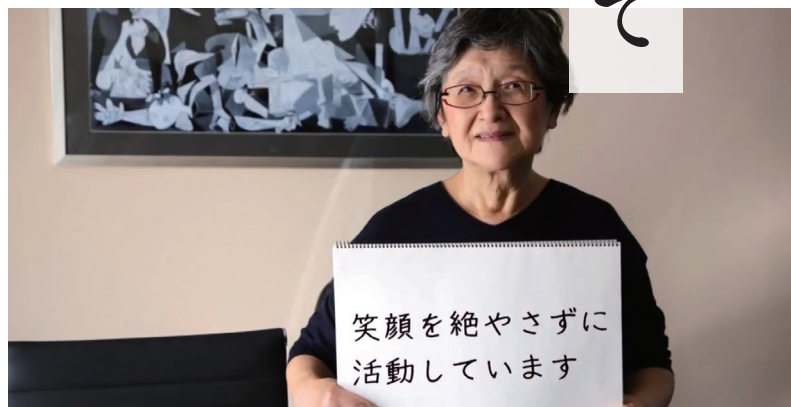
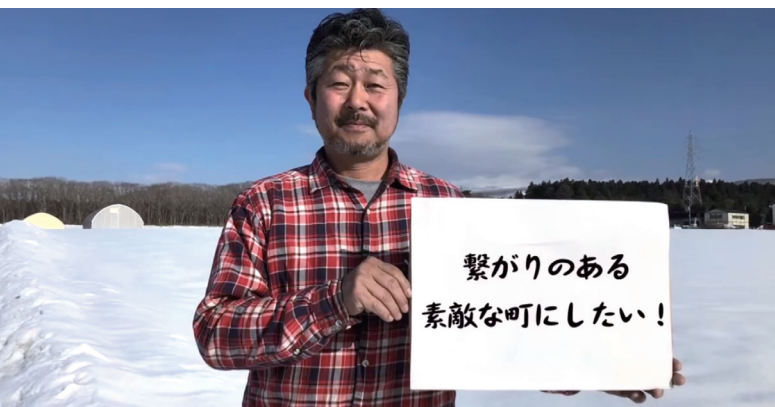
# HAKODATE

# 12

Dec.2025  
No.1041

特集

町会について



顔の見えるつながりが、まちを強くする。

## 街路灯



地域防犯のための街路灯は、町会が設置費、電灯料を支払って管理・運営しています。

## 環境美化



地域が住民にとって心地よい空間であるために、清掃活動や花壇整備を行っています。

## 安全・安心



地域の安全・安心のために、巡回パトロールや災害時の共助のために防災訓練に取り組んでいます。

## 親睦



地域の方々と顔が見える関係であるために、さまざまなイベントを実施しています。

## 健康づくり



地域の方々が健康で元気に日々の生活を過ごせるよう、健康増進に努めています。

## 見守り



地域の宝である子どもたちの安全のため、小学校の通学路に立って見守っています。



【写真】石川町会「雪中運動会」の様子



函館市町会連合会 会長  
江頭 進さん

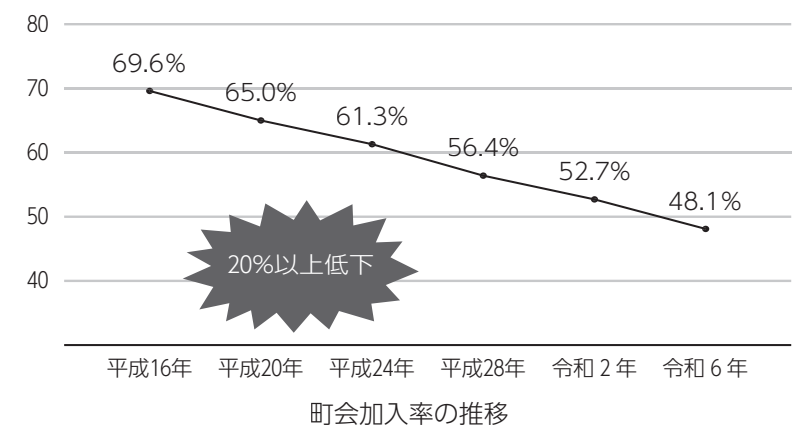
## 地域での絆を町会で育む

人口減少に伴って町会活動の担い手が減っています。地域には、色々な経験をお持ちの方がおりますが、町会では誰もが対等です。季節に応じて開催される様々な行事を通じて、地域での絆を町会で育んでほしい。気づけば、初めましての関係が、お互い柔らかい表情に変わっています。

私が最初に町会の役員を引き受けたのは20年以上前になります。初めは嫌々でしたが、企画に携わり、地域の皆さんの喜ぶ顔を見てやりがいがありました。

町会役員は高齢となり、若い方には敷居が高いかもしれませんが、地域を良くしたいとの想いは同じです。若い力をぜひ町会で生かしてほしいです。

**特集**  
**町会について**  
こう三軒両隣。相互扶助。幼い頃、近所に醤油や塩を借りた経験はないでしょうか。ご近所同士のふれあいや何気ない繋がりが、素敵な関係の礎となり、それが困難に立ち向かう時の強い絆となって、やがて郷土愛を育み、住む人にとってかけがえない思いやりのある地域を作ります。町会とは、同じ地域の住民がお互いに助け合い、支え合いながら生きていくために必要とされて生まれ、一人では解決困難な地域課題に対して、住民同士が協働で取り組むことができる最も身近な存在です。町会の役割や必要性が見えにくくなった今だからこそ、若い世代の新たな風を必要としています。



## 町会は“地域の優しさ”からできている

時代の遷り変わりとともに、町会に求められるニーズやあり方が変化しています。ですが、「地域のために、そこに住む仲間とともに」という町会が地域を想う気持ちだけは、ずっと変わりません。日頃、当たり前にある街路灯の明かりや綺麗な街並み、子どもの見守りなど、普段、忘れがちな地域の優しさが失われることがないよう、今より少しだけ町会に目を向けていただき、町会とともに地域を育ててくださると嬉しく思います。最近では、SNSで活動を投稿している町会も増えています。この機会にぜひ、ご覧ください。

／ 申込フォームから加入できます ／



市民部町会等担当課長  
小林 さん



市HP

町会の加入はこちら

instagram



YouTube



## スマホの向こうに、安心が見えた日。

谷地頭町会が挑んだ、デジタルでつながる避難訓練。災害が起きたとき、避難所にいる人も、自宅にとどまる人もいる。谷地頭町会では、市公式LINEを使って、デジタル避難訓練の実証試験を実施。避難所に来られない人の声をスマホで吸い上げ、避難所に来た人は、その場で「到着を伝えることができる」仕組みが機能するかを検証しました。



### 谷地頭町会が挑んだ新しいカタチの避難訓練

「避難訓練」と聞くと、少し堅い印象を受ける人もいるかもしれませんが、今年の谷地頭町会の訓練は一味違いました。函館市と協働し、市公式LINEを活用した「デジタル避難訓練」として実施しました。避難所では、掲示された二次元コードをスマートフォンで読み取るだけで受付が完了。訓練ではダミーデータを使いましたが、氏名のふりがなと生年月日を入力すると住所などが自動的に反映され、高齢者でも迷わず操作できるよう設計されていました。

参加した住民からは「思ったより簡単だった」「デジタルでも人の温かさを感じられた」といった声が寄せられました。

**避難所外避難者を可視化 共助モデルの検証**

今回の訓練では、避難所に来られない在宅避難者や車中泊避難者も対象としました。町民はLINE上で現在地や「食料が足りない」「送迎が必要」といった支援ニーズを申告でき、その情報が地図上に即時反映されました。



移動が難しい高齢者などからの送迎要請を受け付け、自主防災組織が地図情報をもとに搬送支援を行いました。これにより、取り残されやすい避難所外避難者に対しても、住民同士が手を取り合うことができ、助けを求める人と助けに行ける人がデジタルでつながり、新しい共助のカタチを検証しました。



谷地頭町会会長 伊豆 さん

### 人をつなぐデジタル 地域を変える第一歩

谷地頭町会の避難訓練は、最初からデジタルを使うと決まっていたわけではなく、「坂道が多いこの地域で、どう避難すればいいのか」「避難所に来られない人をどう支えるのか」そんな住民の声が出发点でした。話し合いを重ねる中で市企画部の地域デジタル課と出合い、町会と行政が一緒に、市公式LINEを活用した新たな避難訓練の提案がありました。

役員会では「スマートフォンが苦手な人でも使える仕組みにしたい」と意見を出し合い、地域デジタル課がLINE上

に機能を実装しました。そんな試行錯誤を繰り返しながら、「誰にでも使えるやさしいデジタル」という考え方が少しずつ形になっていきました。

訓練当日には、子どもから高齢者まで多くの住民が参加しました。「これなら自分たちでもできる」「デジタルって便利なんだね」という声が上がリ、参加者の表情には安心と達成感が広がっていました。

やってみて感じたのは、デジタルは人を遠ざけるものではなく、人をつなぐ道具だということです。そして、地域と行政が力を合わせれば、どんなことでも始められるんだと実感しました。



### 自分たちのまちは自分たちで守る

私自身も谷地頭町会の一員として今回の訓練に関わりましたが、町民同士が声をかけ合い、主体的に動く姿にとても心強さを感じました。特に、避難所に行かない方への共助の仕組みづくりは、私たちにとって新しい挑戦でした。デジタルの力を取り入れることで新しい共助のカタチが少しずつ見えてきたと思います。

一方で、課題もまだ多くあります。今回のように実際の災害時に物資を届けようとする、人員の確保など現実的な難しさも残っています。そうした課題を整理しながら、今後は地域と行政が協力し、実際に運用できる仕組みへと磨いていきたいと考えています。

これからも地域の仲間として、「自分たちのまちは自分たちで守る」という思いを大切にしながら活動を続けていきたいです。今回の訓練は、その未来への一歩となる、とても良い機会になりました。

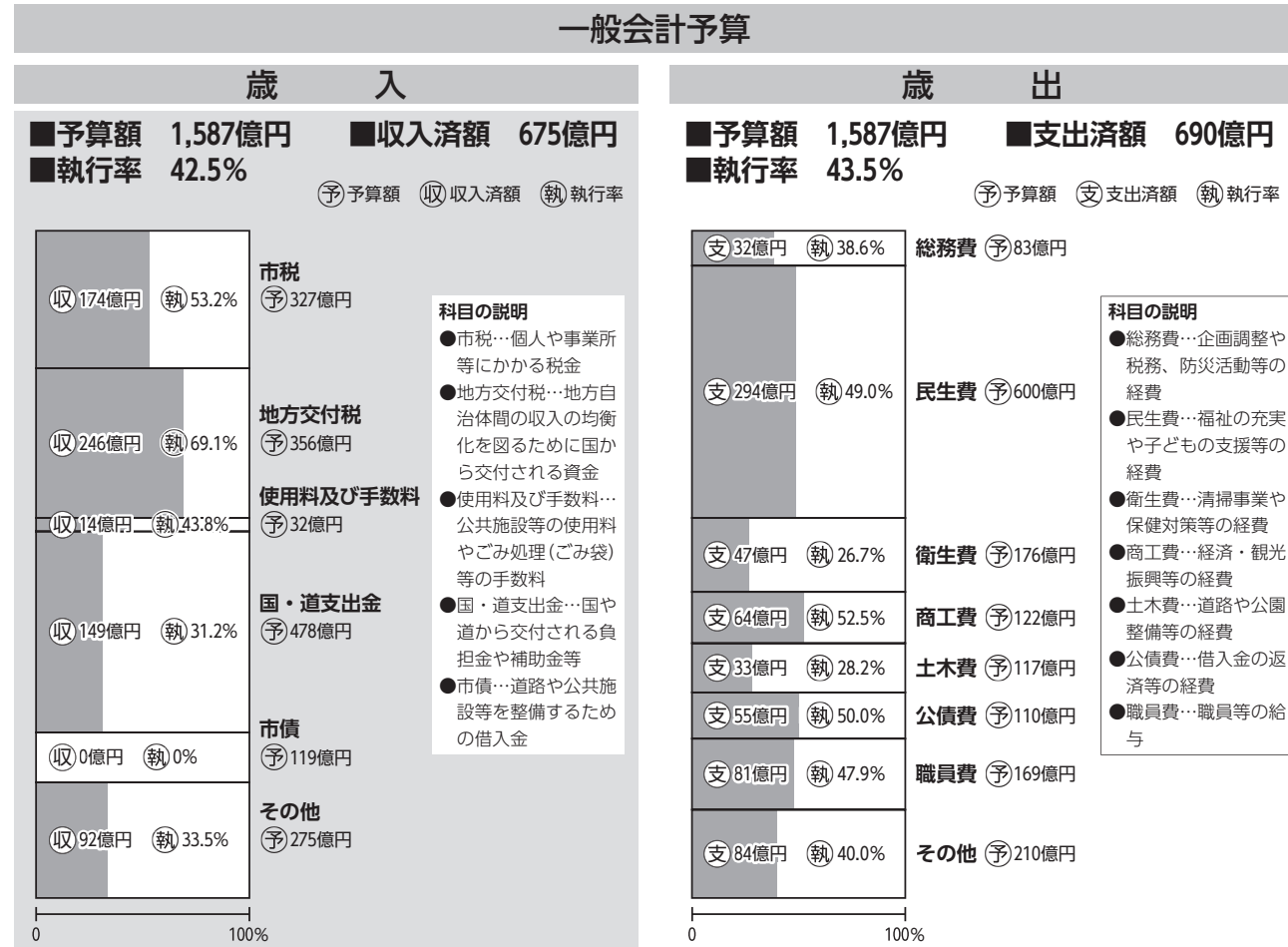


函館市防災士会 谷地頭町会副会長 鈴木 さん

# 令和7年度上半期 予算の執行状況

市では、6月と12月に予算の執行状況を公表しています。今回は令和7年9月30日現在の状況をお知らせします。  
下期（令和7年10月～令和8年3月末）の状況は、本紙令和8年6月号でお知らせします。

財政課 ☎21-3526  
※水道・公共下水道・交通事業は企業局  
管理部経理課（☎27-8721）、病院事業は  
病院局管理部経理課（☎43-2000）へ。



**科目の説明**  
●市税…個人や事業所等にかかる税金  
●地方交付税…地方自治体間の収入の均衡を図るために国から交付される資金  
●使用料及び手数料…公共施設等の使用料やごみ処理(ごみ袋)等の手数料  
●国・道支出金…国や道から交付される負担金や補助金等  
●市債…道路や公共施設等を整備するための借入金

**科目の説明**  
●総務費…企画調整や税務、防災活動等の経費  
●民生費…福祉の充実や子どもの支援等の経費  
●衛生費…清掃事業や保健対策等の経費  
●商工費…経済・観光振興等の経費  
●土木費…道路や公園整備等の経費  
●公債費…借入金の返済等の経費  
●職員費…職員等の給与

### 特別会計予算

会計名	歳入歳出予算額	歳入執行率	歳出執行率
港湾事業	28億円	33.3%	31.0%
国民健康保険事業	259億円	42.6%	39.1%
自転車競走事業	433億円	76.9%	68.7%
介護保険事業	330億円	52.0%	40.8%
後期高齢者医療事業	52億円	46.9%	32.6%
その他事業	6億円	59.0%	46.3%
合計	1,108億円	58.9%	50.7%

### 企業会計予算 (収益的収入と収益的支出)

会計名	収入		支出		一時借入金現在高
	予算額	執行率	予算額	執行率	
水道事業	49億円	47.1%	47億円	25.8%	—
公共下水道事業	80億円	35.1%	69億円	19.7%	—
交通事業	16億円	49.4%	17億円	30.3%	1億円
病院事業	265億円	46.4%	272億円	40.0%	—
合計	410億円	44.4%	405億円	34.5%	1億円

### 基金の残高

基金名	使用目的	現在高
財政調整基金	市財政の健全な運営	98億円
公共施設整備等基金	公共施設等の整備等	18億円
競輪事業施設整備基金	競輪事業施設の整備	28億円
その他	地域振興に資する事業(地域振興基金)ほか	63億円
合計		207億円

### 市債の会計別内訳

会計名	現在高
一般会計	1,107億円
港湾事業	130億円
水道事業	193億円
公共下水道事業	388億円
病院事業	85億円
その他事業	39億円
合計	1,942億円

# 各種手続きはお早めに！ ＜年末年始の業務案内＞

年末年始の窓口は混雑が予想されます。各種手続きは、お早めに済ませるようにご協力ください。

令和7年 12/27(土) ▶ 令和8年 1/4(日) ※臨時開庁はありません

**この期間は市役所・各支所はお休みです**  
業務は年内26日(金)まで、年始は5日(月)から平常通り行います

※休館日異なる施設があります。表1・2のほか市HPをご確認ください。 [函館 施設 年末年始](#)

### 表1：主な施設の休日期間

施設名	休日期間
博物館	12/28日～1/3(土)
桔梗記本所	12/28日～1/4(日)
市民会館/函館アリーナ/中央図書館・各地区図書室/郷土資料館/亀田交流プラザ/公民館/青少年研修センター/縄文文化交流センター	12/29日～1/3(土)
市民プール/北洋資料館/地域交流まちづくりセンター	12/30日～1/3(土)
芸術ホール	12/30日～1/4(日)午前
はこだてみらい館/はこだてキッズプラザ/市民スケート場/箱館奉行所	12/31日～1/1(木)
イギリス領事館/北方民族資料館/文学館/旧函館区公会堂/青年センター	12/31日～1/3(土)
函館コミュニティプラザ (Gスクエア)	1/1(木)

### 表2：主な施設の臨時営業期間

施設名	臨時営業期間
青函連絡船記念館摩周丸	12/27(土)～12/30(火)、1/4(日) 9:00～17:00
	12/31(水)～1/3(土) 10:00～15:00
地域交流まちづくりセンター	12/29日、1/4(日) 9:00～17:00
箱館奉行所	1/2(金)、1/3(土) 9:00～15:00

### 表3：自己搬入の受入日程 ※事前申込必須

受入施設	年末年始開場日時				
	12/29日(月)	12/30日(火)	12/31日(水)	1/1日(木)～3日(土)	1/4日(日)
燃やせるごみ ☎56-3819	9:00～17:00	9:00～14:00			
燃やせないごみ・粗大ごみ 七五郎沢廃棄物最終処分場 ☎56-0641	8:45～17:00	8:45～14:00			
缶・びん・ペットボトル リサイクルセンター ☎56-3196	8:45～16:15	8:45～12:00			
プラスチック容器包装 函館プラスチック処理センター ☎54-3554	9:00～16:30	9:00～12:00			9:00～16:30

### 戸籍関係届出 住民票(写)の発行等

戸籍関係(出生、死亡、婚姻等)の届出は夜間休日窓口で受け付けます。また、住民票の写し等の発行は、コンビニエンスストアで取得が可能です。(利用者用電子証明書付マイナンバーカード必要)詳しくは、市HPをご確認ください。

問 戸籍住民課 ☎21-3176

### ごみ・し尿収集

「ごみ収集日カレンダー」どおり収集します。

問 清掃事業課 ☎51-5163

▼し尿収集  
年末は12月27日(土)まで、年始は1月4日(日)から収集します。12月は申込みが殺到します。申込制限の方は2週間以上の余裕をもってお申し込みください。

問 清掃事業課 ☎51-9066

### 小型家電回収休止

12月26日(金)～1月5日(月)の11日は次の施設での回収を休止します。

イオン湯川店、コープさっぽろ旭岡店、ポールスターショッピングセンター、マックスバリュ石川店

問 環境推進課 ☎85-8238

### 企業局からお知らせ 問 企業局交通部事業課 ☎52-1273

市電年末年始運行ダイヤ	
～12/30(火)	平常ダイヤ
12/31(水)～1/2(金)	特別ダイヤ (20:00頃運行終了)
1/3(土)～4(日)	土日祝日ダイヤ
1/5(月)～	平常ダイヤ

### 駒場乗車券販売所営業時間

～12/26(金)	平常営業 (8:45～17:30)
12/27(土)～1/4(日)	休業
1/5(月)～	平常営業

## 市営・道営住宅の入居者募集



☎ 住宅都市施設公社住宅管理部 ☎30-3122

★単身の方も申込可 ◎告知事項あり

☐=戸井地区 ☒=恵山地区 ☓=樞法華地区 ☑=南茅部地区

市営住宅			
世帯別	団地名	規模	戸数
一般世帯 (抽選)	★花園	1LDK	1
	★湯浜、★日吉3丁目☑	2DK	各1
	★田家A、★花園	2LDK	各1
	深堀	3DK	2
	鍛冶2丁目	3DK	2
高齢者・障がい者 世帯	★日吉3丁目☑	1LDK	1
	★大川☑	2DK	1
	★大川	2DK	2
子育て世帯 中学校卒業前の子を 扶養している世帯	★大川	2LDK	2
	田家A、ベイコート末広、 A-サムサカエ	3LDK	各1

道営住宅			
世帯別	団地名	規模	戸数
一般世帯	日吉町A	2LDK	1
子育て世帯	駒場町	3DK	2
	であえーる大森浜	2LDK	1

▶募集期間 12月1日☐～5日☑

▶申込受付 住宅都市施設公社 (8:45～17:30)  
市役所8階第1会議室 (8:45～17:00)

▶抽選日時 12月9日☑ 10:00 亀田交流プラザ3階会議室  
※入居者の選考・決定は先着順ではありません。申込は募集期間の初日を避けるなど混雑緩和にご協力ください。

市営住宅・随時募集分			
世帯別	団地名	規模	戸数
一般世帯	★本町改良	2DK	1
	☐★浜町西、☒★中浜	3LDK	各1
	☓★銚子	2LDK	1
市営特定 公共賃貸住宅 月額所得15万8千円以上 48万7千円以下の世帯	★豊川	2LDK	1
	豊川	4LDK	1
	弥生	3LDK	6
	☐小安西	3LDK	1
	☓川汲緑ヶ丘	3LDK	2

※申込状況や受付方法等の詳細はお問合せください。

## 12/13(土) 10:00 市民スケート場オープン

☎ 市民スケート場 ☎54-5233



▶場所 競輪場内  
▶開設期間 12/13(土)～2/15(日)  
※12/31(日)・1/1(日)は休場  
▶営業時間 12:00～19:00  
※土日祝日、市内の小中学校の冬休み期間は、10:00～19:00  
※悪天候時は閉鎖する場合があります  
▶使用料等  
(1回券)小中学生 200円、高校生 300円、一般 600円  
※市内在住・在学の小中学生、障害者手帳等をお持ちの方：無料  
※市内在住の65歳以上の方：一般料金の半額  
※回数券(11枚綴り)、団体料金(20人以上)のほか、事前申し込みが必要な専用使用料の設定あり  
※貸靴は、1足400円

詳しくはHPをご覧ください▶



## 全国学力・学習状況調査結果の概要

☎ 教育指導課 ☎21-3557

令和7年度全国学力・学習状況調査では、小学6年生が国語、算数、理科の3教科、中学3年生が国語、数学、理科の3教科について調査に参加しました。調査結果の概要は次のとおり。

▶授業の中で、1人1台端末を活用して情報を収集することや友達(生徒)と話し合う活動を通じて、自分の考えを深めたり、新たな考えに気付いたりすることができている。

・「インターネットを使って情報を収集することができる」「話し合う活動を通じて、自分の考えを深めたり、新たな考え方に気付いたりすることができる」と回答した児童生徒の割合は全国を上回っています。

▶いじめは許されないという意識が高い傾向にある。

▶算数や数学に一層の努力が必要である。

・各教科とも、ほぼ全国や全道並の平均正答率・平均正答率で推移していますが、特に算数や数学については、引き続き一層の努力が必要な状況にあります。

▶学校の授業以外の学習時間が短く、自分で学び方を考え、工夫することに課題がある。

・普段(月曜日から金曜日)学校の授業時間以外に、小学校で「1時間以上」、中学校で「2時間以上」勉強すると回答した生徒の割合は、全国を下回っています。土曜日や日曜日における勉強時間についても、全国を下回っています。

・「自分で学び方を考え、工夫することができる」と回答した児童生徒の割合は、全国を下回っています。

詳しくは市HPをご覧ください▶



## “きいてみよう まずは相談『包括』へ” 地域包括支援センター(福祉拠点)のご案内

☎ 地域包括ケア推進課 ☎21-3016

地域包括支援センターは、さまざまな困りごとの相談を受け付ける「福祉拠点」として市内10カ所に設置されています。センターでは、住み慣れた地域で高齢者等が安心して生活できるよう、保健師・社会福祉士・主任ケアマネジャー等が高齢者や家族、地域の方々からのさまざまな相談に応じ、適切なサービスや制度につなげるなどの総合的な支援を行っています。また、自立相談支援機関も併設されており高齢者以外の困りごとの支援を行っています。お気軽にご相談ください。

地区名	名称等	対象地域(町、丁目)
西部	あさひ(旭町4-12) ☎27-8880	入舟、船見、弥生、弁天、大末広、元、青柳、谷地頭、住吉、宝来、東川、豊川、大手、栄、旭、東雲、大森
中央部第1	こん中央(松風町18-14) ☎27-0777	松風、若松、千歳、新川、上新川、海岸、大縄、松川、万代、中島、千代台、堀川、高盛、宇賀浦、日乃出、的場、金堀、広野
中央部第2	ときとう(時任町35-24) ☎33-0555	大川、田家、白鳥、八幡、宮前、時任、杉並、本、梁川、五稜郭、柳、松陰、人見、乃木、柏木
東央部第1	ゆのかわ(湯川町1-15-19) ☎36-4300	川原、深堀、駒場、湯浜、湯川町1～3、花園、日吉町1～4
東央部第2	たかおか(高丘町3-1) ☎57-7740	戸倉、榎本、上野、高丘、滝沢、見晴、鈴蘭丘、上湯川、銅山、旭岡、西旭岡1～3、鱒川、真沢、三森、紅葉山、庵原、亀尾、米原、東畑、鉄山、蛾眉野、根崎、高松、志海苔、瀬戸川、赤坂、銭亀、中野、新湊、石倉、古川、豊原、石崎、鶴野、白石

詳しくは市HPをご確認ください



## 市電の運賃改定

☎ 企業局交通部安全管理課 ☎32-1730

企業局では、北海道運輸局から旅客運賃上限変更申請の認可を受けまして、下記内容で12/1(月)から運賃を改定します。ご利用のお客さまにはご負担をおかけしますが、何卒ご理解をお願いいたします。

▶普通運賃(大人)

区分	現行	改定後
2キロまで	210円	250円
4キロまで	230円	270円
7キロまで	250円	290円
7キロ超	260円	300円

▶普通運賃(小児)

区分	現行	改定後
2キロまで	110円	130円
4キロまで	120円	140円
7キロまで	130円	150円
7キロ超	130円	150円

▶新たに導入する定期旅客運賃

- ・学生等割引市電全線定期旅客運賃
- ・高齢者市電全線定期旅客運賃
- ・免許返納者市電全線定期旅客運賃

詳しくは市HPをご確認ください



## 「居住サポート住宅」がスタートしました!

☎ 住宅課 ☎21-3385



居住サポート住宅は、社会福祉法人等と大家が連携し、居住サポート(安否確認・見守り・福祉サービスへのつなぎ等)を行う賃貸住宅です。居住サポートにより、単身高齢者や障がい者のいる世帯の入居に大家さんは安心して賃貸することができ、空家の活用にもつながります。居住サポートは市の認定が必要です。

▶対象 賃貸住宅の大家、社会福祉法人等

▶料金 無料

▶申請方法

「居住サポート住宅情報提供システム」による申請

詳しくは市HPをご確認ください



## 函館コミュニティプラザ (Gスクエア)

Hakodate Community Plaza G Square

函館コミュニティプラザ「Gスクエア」は、本町の商業ビル「シエスタハコダテ」の4階にある、まちなかにぎわいと人のつながりを広げる交流スペースです。さまざまな世代の方が集まり、活動できるよう、イベントスペースや防音室、キッチン等を備えています。フリースペースでは、勉強や読書、お茶を飲みながらのおしゃべりなど、思い思いの時間を過ごせます。また、若者が自分らしく考え、行動し、社会と関わる場をつくるほか、子どもから大人まで楽しめる多彩なイベントも定期的に行っています。今回は、そんなGスクエアで今月開催されるイベントをご紹介します。



施設内各スペースの様子



## 函館市施設探訪

Vol.15  
市内の施設と今月のイベント情報をお届け

< 今年のイベントの様子 >



### Gスクエア CHRISTMAS

12/14(日)

入場無料・予約不要  
※一部有料や要予約のものあり

#### 内容

- ▶ **[有料・要予約] 簡単Rawチョコレート作り**  
時間：① 12:00～13:20、② 14:20～15:40  
対象：5才以上（保護者同伴） 定員：各回6組  
料金：1,500円 申込み：電話等申込み  
※エプロン、三角巾、手拭きを持参ください。
- ▶ **[定員あり] ものづくりコーナー**  
・ぬりぬりぐるぐる★ハッピーオーナメント作り  
・かわいくデコろう♡クリスマスの飾り作り  
時間：① 13:30～、② 14:00～、③ 14:30～、④ 15:00～  
対象：小学生（保護者同伴） 定員：各回それぞれ5組
- ▶ **どなたでも参加できるコーナー (13:30～16:00)**  
・みんなで歌おう！クリスマスミニコンサート♪（～14:15）  
・おかしまき（15:45頃～）  
・誰でも遊べるフリーコーナー  
・クリスマス絵本コーナー

#### 問合せ・申込先

Gスクエア ☎ 35-4000（営業時間 9:30～21:30）

イベントの詳細や各種施設情報は、HPをご確認ください。



### Gスクエアのおすすめ！

本施設のシンボルアートは函館出身のロックバンド「GLAY」モチーフの大きなレリーフとからくり時計です。レリーフは触れることができ、からくり時計は毎正時にGLAYの楽曲とともに動きます。（10:00～21:00）アートと音楽で、ワクワクする時間をお楽しみください！



## 健康情報

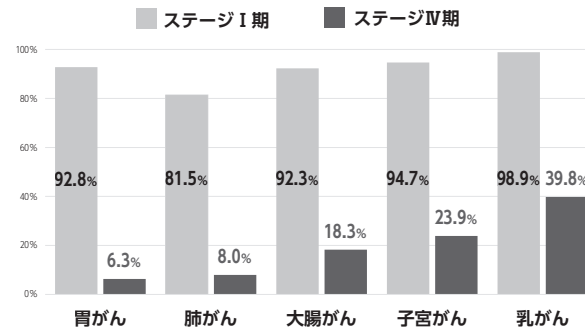
＼ 2人に1人になる。がんは身近な病気です。／  
あなたにこそ「がん検診」を

現在、日本人の男性の3人に2人が、女性の2人に1人が生涯に1度は何らかのがんに罹患するといわれています。がんは「身近な」病気です。

### 早期発見でこんなに生存率が！

がんの5年生存率は、ステージⅠ期とステージⅣ期で大きな差があります。

主要ながんの5年純生存率\*ステージⅠ期とステージⅣ期の比較（2014-2015）



出典：国立がん研究センターがん情報サービス「院内がん登録生存率集計」より集計

\*「純生存率」：がん以外の病気や事故などによる死亡がなかったと仮定した場合の、純粋ながんによる死亡割合を示す生存率です。

### がん検診で「早期発見」「早期治療」を！

早期のがんは自覚症状がほとんどありません。元気だから大丈夫！と思っているあなたこそ！がん検診は「症状がない人」が対象です。

定期的な検診で、ご自身の未来を守りましょう！

がん検診の内容や申し込み方法などは、はこだて健康ナビHPをご覧ください。



問合せ 健康増進課 ☎32-1532

がん検診を詳しく知りたい方は

はこだて がん検診



### おでかけウェルネスin五稜郭

フレイル予防を目的に定期的に行っている健康増進・維持プログラム

12/3(水)、10(水)、17(水)

申込不要

いずれも11:00～12:00

場所：ベルクラシック函館 参加費：1回300円

▶内容：①歌楽ひろば～歌でいきいき楽しい時間を～、②フレイル予防～ドミンリ体操&脳トレ・脳活他、③脳トレ体操&座りながら体操他 ※変更の場合あり

問合せ (一社)おでかけリハビリ推進協議会 ☎22-7981

### 感染症に気を付けましょう！

～感染症の流行の季節です!!～

気温が低く、乾燥が進むとインフルエンザ等、人や動物由来の種々の感染症が増加します。手洗い、咳エチケット、換気等に注意し、規則正しい生活やバランスの良い食事に努めましょう。

問合せ 保健予防課 ☎32-1539

### 12/1は「世界エイズデー」

HIV感染症の多くは性的接触によるものであり、予防可能な感染症です。予防・早期発見・早期治療をすることでHIVの感染拡大を防ぎましょう。

▶エイズ予防パネル展 12/1(月)～7(日) 総合保健センター

▶HIV抗体検査 無料・匿名の検査、予約制  
申込先 医師会健診検査センター ☎43-8801

問合せ 保健予防課 ☎32-1540

### ヘルスマイト養成講座

食を通じた健康づくりの基礎知識を学び、食生活改善に関するボランティア活動ができる推進員を養成する講座です。

▶日時 1/21(水)～3/4(水)の全7回 10:00～12:00  
▶場所 総合保健センター ▶定員 16人(先着順)

▶対象 修了後に食生活改善協議会に所属して、ボランティア活動ができる方

▶内容 管理栄養士等による講話、調理実習

▶申込み 電話申込み ▶料金 1,700円

問合せ 健康増進課 ☎32-1515



### 知的財産セミナー

▶テーマ 製品の魅力を高めるデザイン  
■ 12/9(火)13:30~16:00 定員 20人  
■ 商工会議所 ■ ウェブ申込み  
■ 経営者、創業者等  
■ 工業振興課 ☎21-3316



### DXセミナー

▶テーマ 情報資産とリスク分析  
■ 12/5(金)13:30~16:30  
■ はこだてみらい館  
■ 市内中小企業・支援機関等  
■ 12/4(木)までにウェブ申込み  
■ 工業振興課 ☎21-3350



### 競争入札参加資格審査申請受付

■ R 8 年度における市関係（市役所・企業局・病院局）の建設工事、測量・建築関係コンサルタント業務等および物品供給・業務委託等の競争入札参加希望者  
※現在資格のある方は申請不要  
▶受付期間 2/2(月)~20(金) (消印有効)  
※申請書類(市HPから印刷)は原則郵送提出  
■ 調度課  
▶工事・コンサル ☎21-3514~3516  
▶物品・業務委託 ☎21-3517~3521

### 学校給食用物資納入指定業者申請受付

■ R 8 年度に市内の学校給食調理場への給食用物資の調達・納入希望者  
▶申請書交付期間 (平日のみ)  
12/8(月)~1/7(水) 9:00~16:00  
▶受付期間 (平日のみ)  
1/8(木)~30(金) 9:00~16:00  
■ (一財)函館市学校給食会 (中部小学校内) ☎22-1156

### 募 R 8 年度会計年度任用職員採用試験

募集案内は市役所 1 階 i スペース、各支所で配布、市HPに掲載。  
▶受付方法 専用サイトからの申込みのみ  
▶受付期間(予定) 12/1(月)~11(木)  
▶1次試験  
・一般事務・専門Ⅳ  
12月中~下旬  
・専門Ⅱ・Ⅲ (1次試験のみ)  
1月下旬 市役所  
■ 人事課 ☎21-3667

### 給与支払報告書の提出

R 7 年中に給与の支払いをした事業主は、金額の多少にかかわらず、従業員全員分の R 8 年度給与支払報告書を市に提出してください。  
※事業主が個人の場合、事業主のマイナンバーが確認できる書類、提出者の本人確認書類も必要。  
■ 税務室市民税担当 ☎21-3211

### 個人住民税は特別徴収で納入を

特別徴収は、事業主が従業員の個人住民税を毎月の給与から天引きし市に納入する制度です。所得税の源泉徴収義務のある事業主は、事業所の規模に関わらず個人住民税を特別徴収する義務があります。個人住民税は所得税と違い、事業主の税額計算は不要です。  
▶特別徴収のメリット  
従業員の納付の手間が省け、年 4 回で払う普通徴収に比べ 12 回で納めるため、1 回あたり負担が軽減。  
■ 税務室市民税担当 ☎21-3211

### 函館市技能功労者表彰

令和 7 年度技能功労者として次の方々を 11/13(木)に表彰しました。  
・石井 仁さん (左官工)  
・榎本 博さん (塗装工)  
・齊藤 英智さん (調理人)  
■ 雇用労政課 ☎21-3309

### 就職支援セミナー 就勝塾

■ 就職活動中の方  
■ G スクエア 定員 各 3 人  
■ ・ 図  
▶12/10(水) 落ち込んだ気分をコントロールする方法  
▶12/23(火) タイプ別「対人ストレス」を減らす方法  
いずれも 13:30~14:30  
■ 電話、ウェブ申込み  
■ ジョブカフェ・ジョブサロン函館 ☎31-6060

### 福祉職場説明会

複数の福祉関係事業所とハローワーク等の担当者が、個別面談、就職の相談に対応します。  
■ 12/6(土) 10:00~13:00  
■ プレミアホテル-CABIN PRESIDENT- 函館  
■ 福祉人材バンク ☎23-8546

### 自衛官等募集

高等工科大学生徒等で募集があります。詳しい内容はHPをご確認ください。  
■ 自衛隊函館地方協力本部 ☎53-6241

季節を問わずいつでもお参りが出来ます【大型駐車場完備】  
納骨堂五稜の郷はお寺が管理する寺院納骨堂です  
真宗大谷派 田通寺 函館支院  
納骨堂 五稜の郷  
お墓や埋葬、供養に関する様々なご相談に応じております  
函館市赤川町502-1 管理・運営/真宗大谷派 田通寺函館支院 ● 函保第46号  
0120-23-4194  
《受付時間》夏季9:00~18:00 冬季9:00~17:00

空家問題 ご存知ですか?  
空家管理にお悩みの方 将来的に不安のある方  
住む予定がない... 家財の整理も大変で...  
人に貸すには直さなきゃ... 草刈りや木の剪定が出来なくて... 不審者が侵入する可能性も... ご近所に迷惑かけるんじゃないか...  
売却・賃貸・管理...おまかせください! 査定相談無料  
北海道知事 渡島(6)第951号(公社)北海道宅地建物取引業協会会員  
有限 あずさ住宅流通 AZUSA 会社  
TEL (0138) 46-2512 FAX (0138) 46-3436  
営業時間 9:00~18:00 休日 日曜・祝日・年末年始

### 函館コレクション2025

全ての人を社会的孤立や排除から守り、障がいの有無や年齢、性別、国籍等の違いを超えて多様性を認め合うインクルージョン推進に向けたイベント。函館女性会議とともにファッションショーを開催します。  
■ 12/20(土)15:00~17:00  
■ 市民会館  
■ 市民・男女共同参画課 ☎21-3470



### 障がいのある方への各種手当

手当の支給を受けるためには、認定請求の手続きが必要。障がいの程度、本人や扶養義務者の所得制限等により、支給要件に該当しない場合があります。詳しくはお問い合わせください。

#### 特別障害者手当

■ 20歳以上の著しい重度の障がいのある方で、日常生活において常に特別の介護が必要で、在宅で暮らしている方  
▶支給額 月額29,590円

#### 障害児福祉手当

■ 20歳未満の最重度の障がいのある児童で、日常生活において常に介護が必要で、施設等に入所していない児童  
▶支給額 月額16,100円

#### 特別児童扶養手当

■ 中程度以上の障がいのある20歳未満の児童を養育している父母等  
▶支給額 (重度)月額56,800円 (中度)月額37,830円  
■ 障がい保健福祉課 ☎21-3302 亀田福祉課 ☎45-5482

### 海外在住・障がいのある方向け「ねんきんネット」で相談

日本年金機構では、「海外にお住まいの方」、「聴覚や発話等の障害や、身体等に障害があり、電話や年金事務所窓口での相談が難しい方」を対象に、マイナポータル経由でねんきんネットにログインし、相談事項を入力することで、後日、回答を行うサービス(試行実施)を開始しました。  
■ ねんきんネット専用番号 ☎0570-058-555



### 函館市年賀会

■ 1/5(月)11:00~ ■ 函館国際ホテル  
■ 3,000円 ■ 12/1(月)~12(金)に、会費を添え人事課または各支所へ。  
(当日会場でも受付可。なるべく上記期間内に申込みを)  
■ 人事課 ☎21-3667

### ルールを守って 明るい選挙

政治家は選挙区内の方に答礼のための自筆によるものを除き、年賀状等の時候のあいさつ状を出すことが法律で禁止されています。  
政治家が選挙区内の方にお金や物等を贈ることや有権者が政治家に寄附を求めることなども禁止されています。

#### ▶みんなで守ろう「三ない運動」

- ・政治家は有権者に 寄附を贈らない!
- ・有権者は政治家に 寄附を求めない!
- ・政治家から有権者への 寄附は受け取らない!



■ 選挙管理委員会 ☎21-3592

### 赤十字への寄付にご協力を

災害救護・血液事業・社会福祉活動へご寄付の協力をお願いします。  
■ 日本赤十字社北海道支部函館市地区 (保健福祉部管理課内) ☎21-3255



### 障がい者週間記念行事

12/3~9の「障害者週間」にちなみ開催します。  
■ 12/5(金)~6(土) 10:00~15:00  
■ あいよる21  
■ 障がい者・児童福祉施設利用者の作品展示、モルックの体験等  
■ 社会福祉協議会地域福祉係 ☎23-2226

### 募 あなたの意見を市政に生かす パブリックコメント募集

案と意見応募用紙は担当課、市役所 1 階 i スペース、各支所で配布、市HPに掲載。  
■ 函館市過疎地域持続的発展計画 (素案)  
▶内容 一部過疎地域に指定されている本市の現況と課題、対策について、令和 8~12 年度を計画期間としてまとめたものです。  
▶公募期間 12/8(月)~1/9(金)  
■ 計画調整課 ☎21-3693  
■ 新型インフルエンザ等対策行動計画の改定  
▶内容 感染症危機が発生した際、感染拡大を可能な限り抑制し、市民の生命及び健康を保護するとともに、市民生活・経済に及ぼす影響を最小とするため、状況に応じた行動指針をあらかじめ定めた計画で、新型コロナ対応の経験を踏まえ、抜本的に改定するものです。  
▶公募期間 12月中旬~1月中旬(予定)  
■ 保健予防課 ☎32-1547

### 募 市が設置する審議会等の委員公募

公募要領等は担当課、市役所 1 階 i スペース、各支所で配布、市HPに掲載。  
■ 社会教育委員  
▶任期 R 8. 3. 11~R10. 3. 10  
▶公募期間 12/12(金)まで※消印有効  
■ 18歳以上  
■ 2人 (青年・女性優先)  
■ 生涯学習文化課 ☎21-3444

### 12/1(月)~31(水) 歳末火災特別警戒

歳末は忙しさから火気の取り扱いがおろそかになりがちな時季です。火災は一瞬の不注意で発生します。安全で安心な生活を守りましょう。  
■ 消防本部予防課 ☎22-2144



### 市営函館けいりん

競輪事業部 ☎51-3121

日にち(12月)	開催名 ※はガールズ有
4(木)~7(日)	佐世保記念GⅢ
11(木)~14(日)	伊東温泉記念GⅢ
20(土)~23(火)	広島記念GⅢ
28(日)	KEIRINヤンググランプリ(平塚)
29(月)	KEIRINガールズグランプリ(平塚)※
30(火)	KEIRINグランプリ2025(平塚)

PRキャラのりんりんが函館競輪の情報をゆる〜くXで配信中心!

28日KEIRINヤンググランプリに、北海道支部所属のなかしみなと中石 湊選手が  
出場予定!  
応援をお願いします!

### 納期限にご注意

固定資産税・都市計画税 **12/25(木)** 1 / 5 (月) その他

- 固定資産税・都市計画税 (第4期)
- 国民健康保険料 (第7期)
- 後期高齢者医療保険料 (第6期)
- 介護保険料 (第9期)

**国保・後期高齢者医療保険料夜間納付相談窓口**  
12/25(木) 17:30~20:00  
☎ 国保年金課 ☎21-3153

納税には便利な口座振替・自動払込をご利用ください

### 定期普通救命講習

12/3(水)・10(水)・17(水) 13:30~16:30  
消防本部 ☎ 市内在住・在勤  
各10人 ☎ 電話、市公式LINE申込み  
消防本部救急課 ☎27-0099

### 博物館講座・図書館郷土歴史講座

デジタルでみる! 博物館資料鑑賞会  
12/7(日)13:30~15:00  
中央図書館 ☎ 140人  
不要・直接会場へ  
☎ 博物館 ☎23-5480

### HAKODATEまなびっと広場

公民館や博物館、ふるる函館、市民プールなどで行われている学習単位がもらえる講座・イベントです。

まなびっと 検索  
↑各講座の最新情報

### 自衛隊への個人情報の提供

自衛隊法等に基づき自衛官等の募集対象者の住所や氏名を自衛隊に提供します。提供を望まない方は除外の申請をすることができます。なお、対象者には個別に通知します。詳しくは市HPをご確認ください。

R8年度に18歳か22歳になる方  
▶申請期間 12/1(月)~1/31(土)  
▶申請方法 窓口、郵送、電子申請  
☎ 市民・男女共同参画課 ☎21-3139

### 離乳食教室

1/9(金)13:00~14:30  
総合保健センター ☎ 16人  
開催日時点でこれから離乳食を始める4~5カ月の第一子を持つ親  
12/1(月)8:45から市公式LINE申込み  
健康増進課 ☎32-1515

### 新小学校・義務教育学校1年生向け就学援助

R8.4月に国公立の小学校・義務教育学校に入学する子どもの保護者  
※支給要件あり  
▶申請書等配付方法 保護者に郵送  
▶申請期間 1/5(月)~31(土) (消印有効)  
☎ 保健給食課 ☎21-3547

### いろんな万華鏡を作ろう!

12/28(日)10:00~12:00  
青年センター ☎ 小学生と保護者  
科学を学びながら親子で2種類の万華鏡を製作する  
12組 ☎ 800円  
11/28(金)から電話申込み  
☎ 青年センター ☎51-3390

### 未来大ワークショップ開催

12/7(日)13:30~15:30  
同大学1階アトリエ ☎ 20人(抽選)  
小学生以上※小学生は保護者同伴 ☎ ウェブ申込み  
道南スギのオートマタ(ゼンマイ等で動くからくり玩具)をつくらう  
☎ 同大学企画総務課 ☎34-6448

### 古着の無料回収

古着を有効活用するために、下記回収拠点に無料回収ボックスを設置しています。対象品目は市HP、回収ボックスでご確認ください。

▶回収拠点  
市役所本庁舎、環境部事務所(大森町)、亀田支所、湯川支所、ポールスターショッピングセンター、青年センター  
☎ 環境推進課 ☎85-8238

### 募 市立函館病院高等看護学院 R8年度入学試験

願書は高等看護学院で配布、HPに掲載。

▶受験資格 高等学校卒業者またはR8.3卒業見込みの方  
▶募集人員 50人(一般選抜)  
▶入学検定料 20,000円  
▶受付期間 12/1(月)~19(金) (消印有効)  
▶出願方法 簡易書留による郵送のみ  
▶試験 1/9(金) 高等看護学院  
※学科試験終了後、面接試験実施  
☎ 高等看護学院 ☎43-2285

### 募 函館市奨学生(貸与型)の募集

市民の子弟で、経済的な理由により就学困難な学生・生徒に奨学金を無利子でお貸しします。

▶申込書配布・受付 担当課、東部4支所の市民福祉課 ▶募集人数 8人  
▶受付期間 12/25(木)まで  
▶連帯保証人 2人(要件有)  
▶貸与月額 1~4万円  
☎ 子ども企画課 ☎21-3288

### 帯状疱疹予防接種はR8.3月末まで

今年度接種対象の方の帯状疱疹予防接種は、R8.3月末で終了します。(対象者には5月に案内を送付済み)  
2回接種が必要なワクチンの場合、接種間隔が2カ月を要するため、2回目をR8.3月末までに終了する必要があります。R8.4月以降は接種費用は全額自己負担になります。  
☎ 保健予防課 ☎32-1540

### 家屋解体後の手続きは忘れずに!

R7年12月末日までに家屋を取り壊した場合、次の手続きを行うとR8年度以降、その家屋の固定資産税・都市計画税が課税されません。

▶登記された家屋 法務局で滅失登記  
▶未登記の家屋 下記に連絡ください  
※その家屋が住宅の場合、土地の税額が上昇することがあります。  
◎耐震・バリアフリー・省エネ改修を行い、一定の要件を満たした家屋は、固定資産税が軽減されます。※改修後3カ月以内に申告書の提出が必要。  
☎ 税務室資産税担当 ☎21-3225

### し尿収集作業にご協力を

冬期間は、積雪や凍結等でし尿収集作業ができない場合があります。次のことにご協力をお願いします。

▶作業の支障のないよう汲み取り口や通路の除雪、ツララの除去を行う  
▶凍結防止のため便槽のふたにカバーをする  
▶収集車の通行の妨げにならないよう狭い道路での路上駐車を避ける  
☎ 清掃事業課 ☎51-3029

### 任意継続保険期間満了による国保加入手続き

12/27(土)~1/4(日)に任意継続保険が期間満了となり国民健康保険に加入する方は、12/15(月)から国保年金課または各支所で加入手続きができます。  
☎ 国保年金課 ☎21-3150

### 年金生活者支援給付金 請求書提出はお早めに!

9月に送付の請求書(はがき型)をまだ提出されていない方は、必要事項を記入のうえ、至急ご返送ください。R8.1.5までに請求書が年金機構に届かない場合は、R7.10月~R8.1月までの給付金を受け取れませんのでご注意ください。世帯構成の変更等により支給要件に該当した場合は、ご相談ください。  
☎ 函館年金事務所 ☎31-9086

### アクセルとブレーキの踏み間違い事故防止!

市内では65歳以上の高齢者のアクセルとブレーキの踏み間違いによる交通事故が増加しています。このような事故を未然に防いだり事故の被害を軽減するために、後付けできる急発進抑制装置があり、市では、その装置の設置費を補助しています。詳しくは市HPをご確認ください。

▶ペダル踏み間違い急発進抑制装置  
アクセルの急な踏み込みを検知し、ブザー音で運転手に警告。前進、後退どちらでも作動。  
▶障害物検知機能付きペダル踏み間違い急発進抑制装置  
上記装置の機能に加え、前方・後方の障害物をセンサーが検知し、ブザー音やランプで運転手に警告。  
☎ 交通安全課 ☎21-3191

## 相続手続は くにや司法書士法人へ

初回相談無料

戸籍収集・遺言・不動産相続・売却 など... 早めのご相談を!

相続のことそろそろ考えないと... 孫にもなにかしてあげたい

何から手をつけたいの? 家の名義変更ってどうやってするの?

専門家におまかせください。グループ会社による不動産売買手続きも行ってありますのでご相談ください。

まずはお気軽にお電話ください。

くにや司法書士法人 函館本店事務所 ☎(0138) 30-4008

札幌事務所 ☎(011) 205-4008

## ものづくりのワクワク感を 日本の未来に活かそう!

小中学生と保護者のための進路講演会

参加費無料 選ばれる学校~函館高専の魅力~

日時 令和7年12月20日(土) 10:00~11:30 講師:函館高専 校長 清水 一 道

会場 函館市民会館3F大会議室(函館市湯川町1-32-1)

対象:小中学生の保護者・小中学生・教育関係者・一般の方  
駐車場:公共の駐車場をご利用願います。  
詳細:事前予約。下記二次元コードからお申し込みください。

## ご家庭から企業までお困り事を便利屋がまるっと解決!!

「片付け」~「不動産処分」をワンストップで!!

生前・遺品整理 不要品の処分 低料金  
除草 庭木伐採 ゴミ屋敷片付け スピード対応  
丁寧な仕事 女性スタッフ対応

なんでも代行 便利屋 サービス

その他なんでもご相談ください! お問い合わせ・ご依頼はお気軽に!

通話無料 フリーダイヤル 0120-971-663 見積無料

運営 合同会社 MEグループ【便利屋サービス】 函館市田家町12番11号  
■古物商 北海道公安委員会第112020000333号

# はこだて冬のイベント

市内各所でイルミネーションなどの冬のイベントを開催します。友人や家族、恋人と一緒に訪れて、特別な思い出をつくりませんか。この冬、心温まる光の世界にぜひ足を運んでみてください。



**「ひろはこ」冬の観光キャンペーン**

R7/12/1(月)～R8/3/22(日)

所 函館・弘前市内の主要観光施設  
 図 観光推進課  
 ☎21-3499

HP

**はこだてクリスマスファンタジー**

11/29(土)～12/25(木)

時 16:30～22:00 (11/29は18:00～)  
 所 金森赤レンガ倉庫前海上  
 図 同実行委員会  
 ☎27-3535

**函館港イルミネーション映画祭**

12/5(金)～12/7(日)

所 公民館  
 図 多くの魅力的な映画が上映  
 シナリオ大賞の審査結果などの発表  
 図 同実行委員会  
 ☎22-1037

**はこだて駅前・大門イルミネーション**

R7/11/29(土)～R8/3/31(火)

時 日没～23:00  
 所 函館駅前広場、函館駅前交差点～松風町交差点  
 図 同実行委員会  
 ☎27-3535

**ほしの星のゆめ 五稜星の夢**

R7/12/1(月)～R8/2/28(土)

時 日没～19:00  
 所 特別史跡五稜郭跡(五稜郭公園)・五稜郭タワー  
 図 同実行委員会  
 ☎51-4785

**湯の川冬の灯り**

R7/11/29(土)～R8/3/31(火)

時 日没～22:00  
 所 湯の川温泉足湯「湯巡り舞台」から鮫川沿い道路  
 図 同実行委員会  
 ☎57-8988

**はこだてイルミネーション**

R7/11/29(土)～R8/3/31(火)

時 日没～22:00  
 所 八幡坂、開港通り  
 図 同実行委員会  
 ☎27-3535

**はこだて冬花火**

R8/2月の毎週金・土曜

時 18:00～(10分程度)  
 所 緑の島  
 図 同実行委員会  
 ☎27-3535

**市政はこだて 紙面アンケート実施中!**

12/23 まで

今後の記事作成の参考とするためアンケートにご協力いただけませんか?約1分程度で終わる簡単なアンケートです。ご協力をお願いいたします。

図 広報広聴課 ☎21-3631

アンケート!

HP

**市政情報を動画でも! 函館市公式動画チャンネル**

S T V (5ch) で毎週土曜日 11:25から放送している「函館市民ニュース」のバックナンバーのほか各種会議の様子などの動画を配信しています。

図 広報広聴課 ☎21-3631

みたことある?

HP

**北ガスの電気に新規お申込みで、**

**電気代基本料金最大 3か月無料キャンペーン実施中!**

2025年12月23日(火)まで

詳しくはWebで!  検索

TEL 0138-86-7101

《受付時間》平日9:00～17:00 ※土日祝日は休み

北海道ガス株式会社 函館支店営業グループ 北のくらし、もっとできること KITAGAS

北ガスは函館市と連携して、地球温暖化対策に取り組んでいます。

お申込みはこちら

広告

人口と世帯 (令和7年10月末現在)  
 人口: 233,364人 (249減) 男106,324人/女127,040人  
 世帯数: 137,866世帯 (55減)

市政はこだて No.1041 令和7年12月1日発行  
 ■発行: 函館市 ■編集: 企画部広報広聴課 ☎0138-21-3631  
 ■函館市 代表電話 ☎0138-21-3111 〒040-8666 函館市東雲町4番13号

VEGETABLE OIL INK