

「函館観光」市民意識アンケート集計結果（大学生追加）

<調査概要>

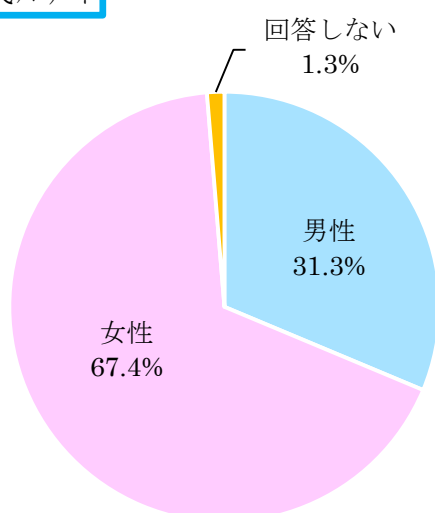
調査目的	函館観光に関する市民の参加度・理解度を測定し、函館市観光基本計画の各基本方針に係る達成指標の基準値・目標値を設定するため		
調査方法	WEBアンケート		
調査期間	①令和6年11月11日（月）～12月10日（火） ②令和7年6月25日（水）～7月9日（水）		
調査対象	①市公式LINE「市からのお知らせ」登録者	16,196人	
	②北海道教育大学函館校（大学院を含む）	293人	
	③公立はこだて未来大学（大学院を含む）	1,201人	
		計	17,690人
回答者数	982人（回答率 約5.5%）		

<調査結果>

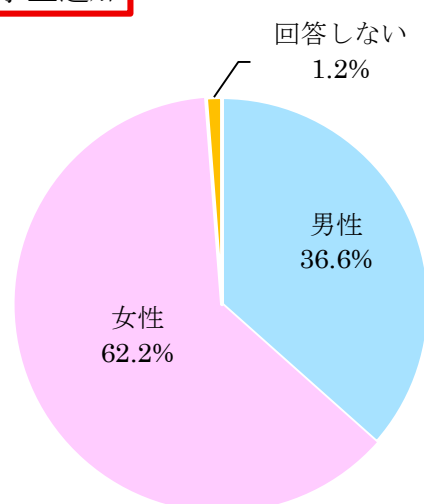
1. 性別

選択肢	市民アンケート	大学生追加	教育大	未来大
男性	211	359	99	49
女性	455	611	129	27
回答しない	9	12	3	0
合計	675	982	231	76

市民アンケート



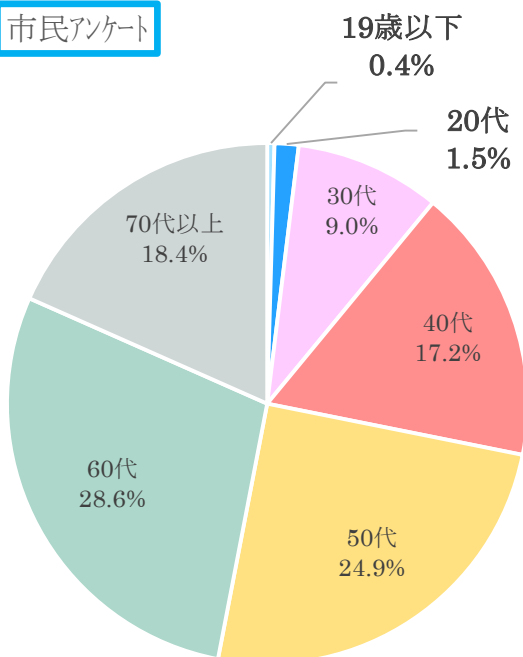
大学生追加



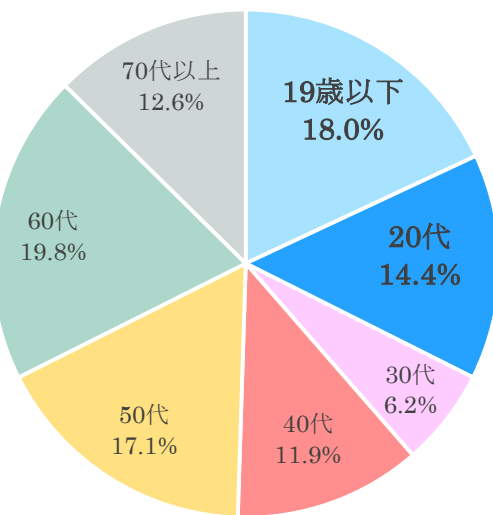
2. 年齢

選択肢	市民アンケート	大学生追加	教育大	未来大
19歳以下	3	177	141	33
20代	10	141	88	43
30代	61	61	0	0
40代	116	117	1	0
50代	168	168	0	0
60代	193	194	1	0
70代以上	124	124	0	0

市民アンケート

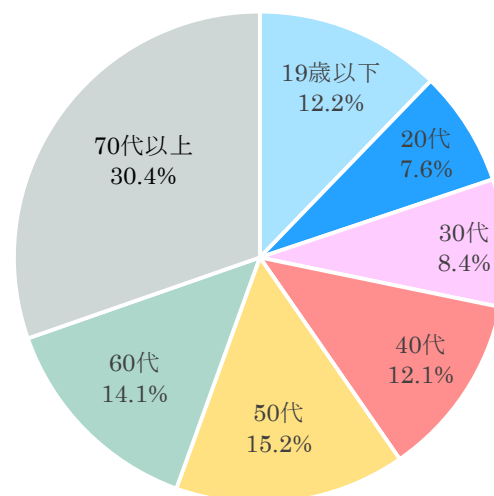


大学生追加



参考

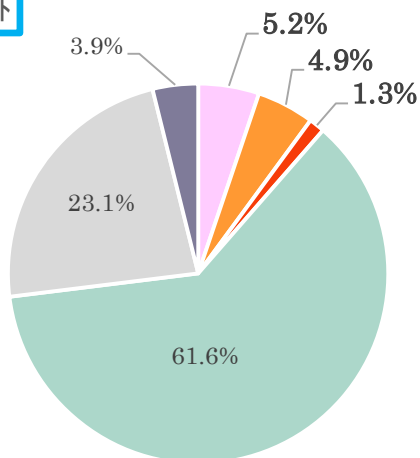
函館市の人口における
年齢分布



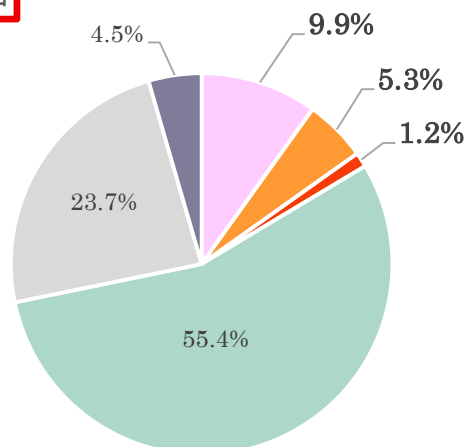
3. 日ごろから観光客と接する機会がありますか【市民アンケート 設問9】

選択肢 ※口の中はグラフの色	市民アンケート (割合%)	大学生追加 (割合%)	教育大 (割合%)	未来大 (割合%)
観光客と直接関わる仕事をして いる ■	35 (5.2)	97 (9.9)	57 (24.7)	5 (6.6)
観光客と間接的に関わる仕事を している ■	33 (4.9)	52 (5.3)	17 (7.4)	2 (2.6)
ボランティア活動に関わってい る ■	9 (1.3)	12 (1.2)	3 (1.3)	0 (0.0)
観光客と接することはないが、 よく見かける ■	416 (61.6)	544 (55.4)	104 (45.0)	24 (31.6)
観光客と接することはないが、 ときどき見かける ■	156 (23.1)	233 (23.7)	41 (17.7)	36 (47.4)
見かけることはほとんどない ■	26 (3.9)	44 (4.5)	9 (3.9)	9 (11.8)

市民アンケート

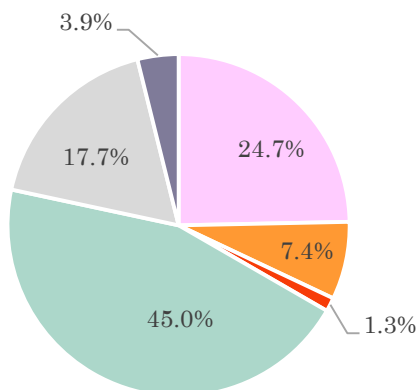


大学生追加

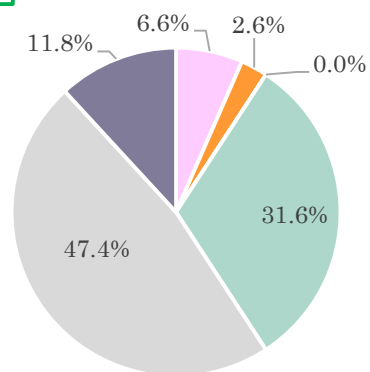


参考

教育大



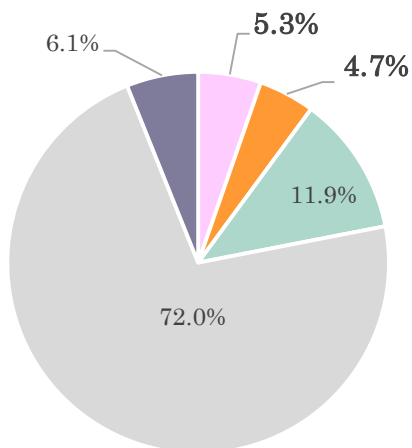
未来大



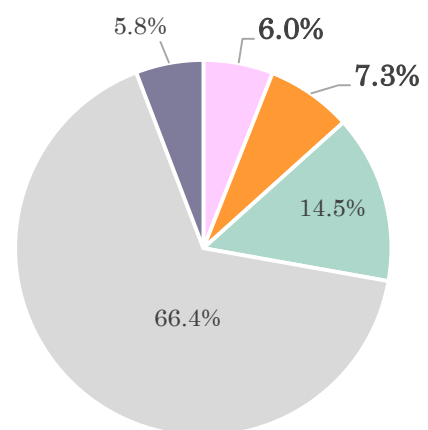
4. 函館を訪れる観光客とどの程度関わりを持ちたいですか【市民アンケート 設問 10】

選択肢 ※□の中はグラフの色	市民アンケート (割合(%))	大学生追加 (割合(%))	教育大 (割合(%))	未来大 (割合(%))
観光に関わる仕事を通じて関わりを持ちたい ■	36 (5.3)	59 (6.0)	21 (9.1)	2 (2.6)
観光に関わるボランティア活動やイベント等を通じて関わりを持ちたい ■	32 (4.7)	72 (7.3)	33 (14.3)	7 (9.2)
観光地や飲食店で観光客に出会った際に会話するなどの関わりを持ちたい ■	80 (11.9)	142 (14.5)	59 (25.5)	3 (3.9)
積極的に声をかけたりしないが、観光客が困っているときは対応したい ■	486 (72.0)	652 (66.4)	111 (48.1)	55 (72.4)
なるべく観光客と関わりを持ちたくない ■	41 (6.1)	57 (5.8)	7 (3.0)	9 (11.8)

市民アンケート

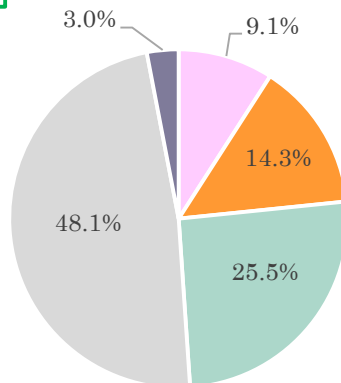


大学生追加

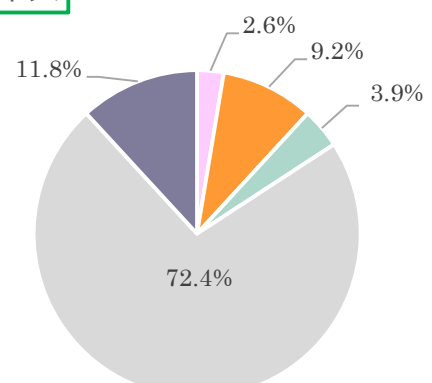


参考

教育大



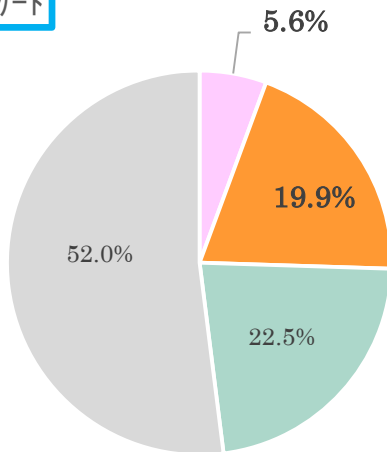
未来大



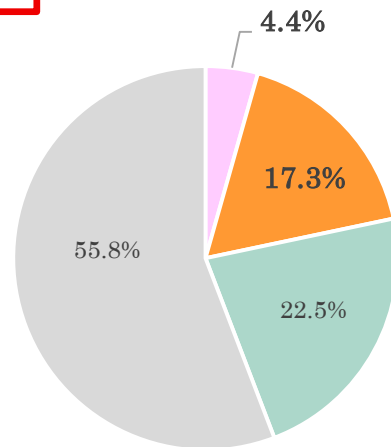
5. 函館の観光地や函館で開催されたイベントを SNS や口コミ等で情報発信したことがありますか【市民アンケート 設問 11】

選択肢 ※□の中はグラフの色	市民アンケート (割合(%))	大学生追加 (割合(%))	教育大 (割合(%))	未来大 (割合(%))
日常的に発信している ■	38 (5.6)	43 (4.4)	2 (0.9)	3 (3.9)
1～2回発信したことがある ■	134 (19.9)	170 (17.3)	22 (9.5)	14 (18.4)
発信してみたい ■	152 (22.5)	221 (22.5)	58 (25.1)	11 (14.5)
発信するつもりはない ■	351 (52.0)	548 (55.8)	149 (64.5)	48 (63.2)

市民アンケート

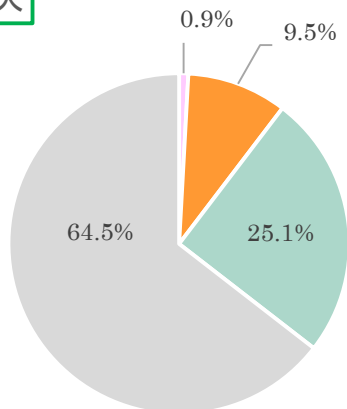


大学生追加

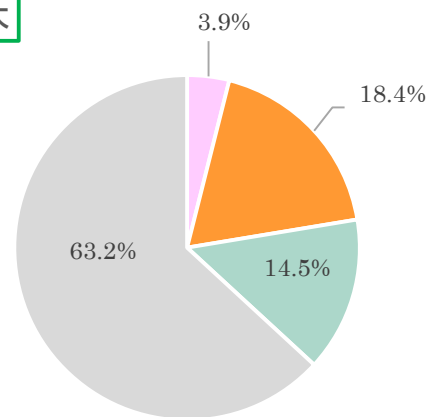


参考

教育大



未来大

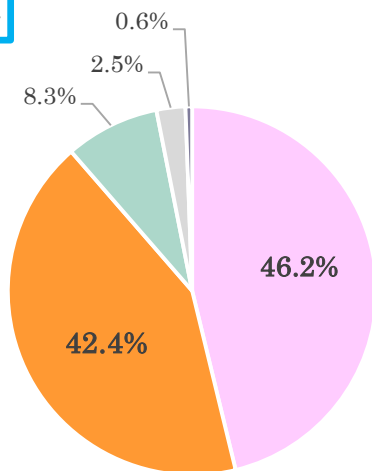


6. 函館観光の活性化が函館市にもたらす影響について【市民アンケート 設問 14-①】

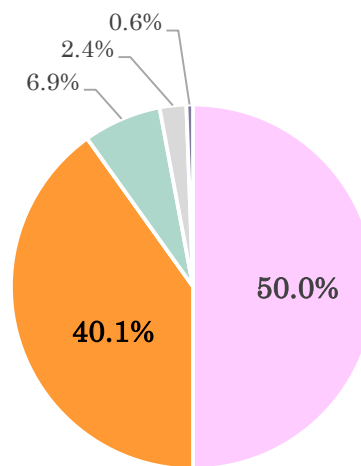
【函館を訪れる人が増えることで、まちが活性化する】

選択肢 ※□の中はグラフの色	市民アンケート (割合%)	大学生追加 (割合%)	教育大 (割合%)	未来大 (割合%)
とてもそう思う □	312 (46.2)	491 (50.0)	146 (63.2)	33 (43.4)
そう思う ■	286 (42.4)	394 (40.1)	74 (32.0)	34 (44.7)
どちらともいえない □	56 (8.3)	68 (6.9)	6 (2.6)	6 (7.9)
あまり思わない □	17 (2.5)	23 (2.4)	3 (1.3)	3 (3.9)
思わない ■	4 (0.6)	6 (0.6)	2 (0.9)	0 (0.0)

市民アンケート

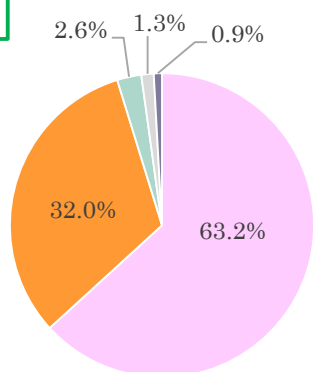


大学生追加

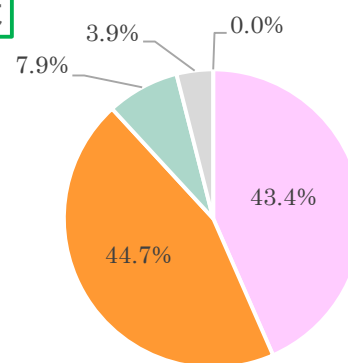


参考

教育大



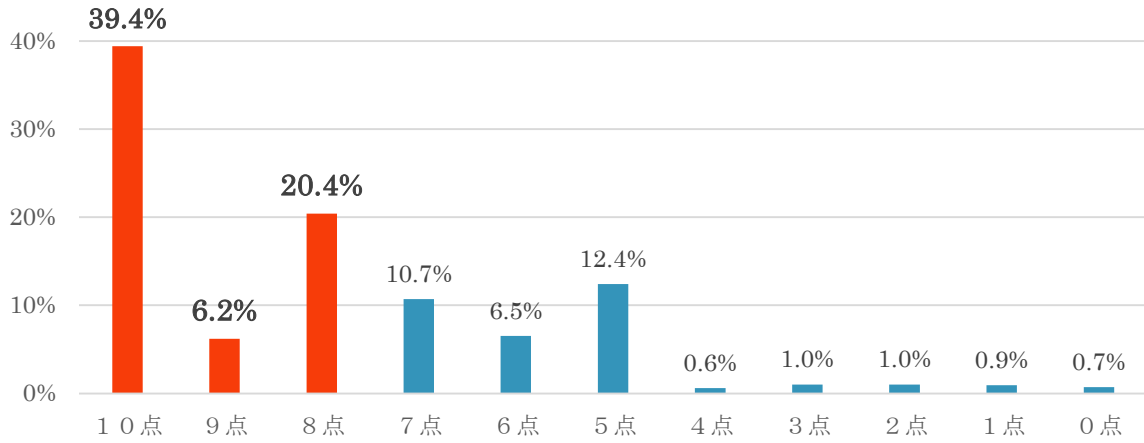
未来大



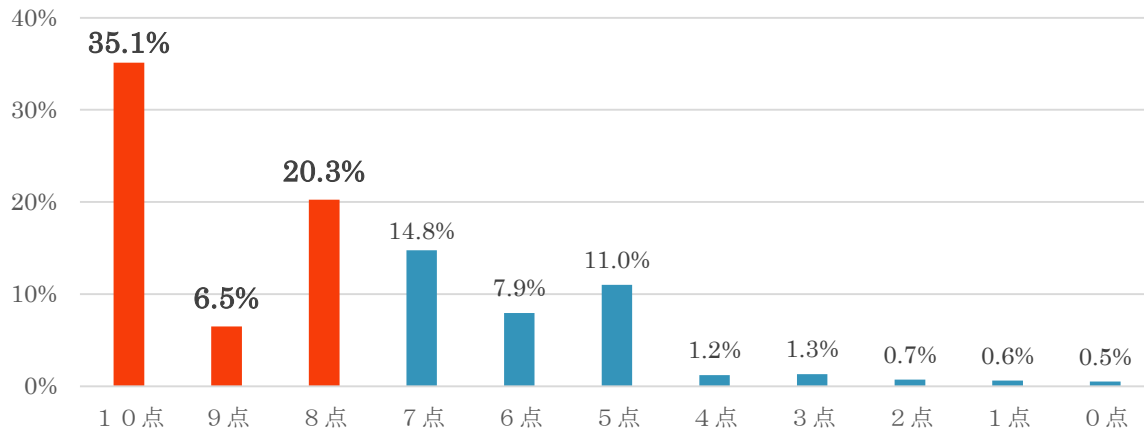
7. あなたは函館観光を市外の友人・知人に薦めたいと思いますか（まったく薦めたくない場合は0点、五分五分で判断に迷う場合は5点、ぜひ薦めたい場合を10点で表すとした場合、何点ですか）【市民アンケート 設問17】

選択肢	市民アンケート (割合(%))	大学生追加 (割合(%))	教育大 (割合(%))	未来大 (割合(%))
10点（ぜひ薦めたい）	345 (39.4)	266 (35.1)	63 (27.3)	16 (21.1)
9点	64 (6.2)	42 (6.5)	16 (6.9)	6 (7.9)
8点	199 (20.4)	138 (20.3)	45 (19.5)	16 (21.1)
7点	145 (10.7)	72 (14.8)	54 (23.4)	19 (25.0)
6点	78 (6.5)	44 (7.9)	25 (10.8)	9 (11.8)
5点	108 (12.4)	84 (11.0)	18 (7.8)	6 (7.9)
4点	12 (0.6)	4 (1.2)	5 (2.2)	3 (3.9)
3点	13 (1.0)	7 (1.3)	5 (2.2)	1 (1.3)
2点	7 (1.0)	7 (0.7)	0 (0.0)	0 (0.0)
1点	6 (0.9)	6 (0.6)	0 (0.0)	0 (0.0)
0点（まったく薦めたくない）	5 (0.7)	5 (0.5)	0 (0.0)	0 (0.0)

市民アンケート

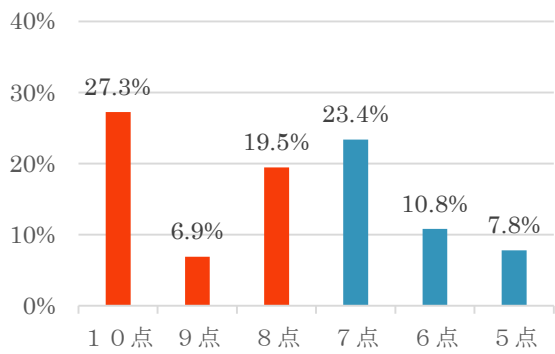


大学生追加



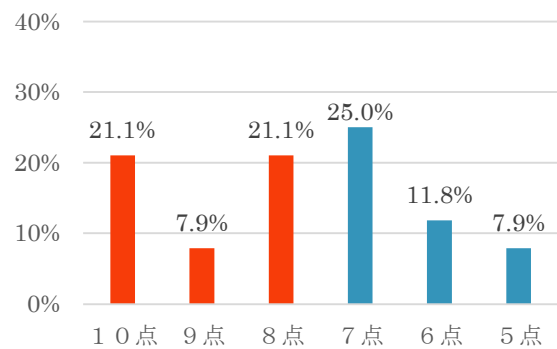
参考

教育大



※4点以下の合計 4.4%

未来大



※4点以下の合計 5.2%