

水 産 業

水 産 業

1. 漁業協同組合

(1) 地区別組合

区 分		組合名					計
		函館市漁業協同組合	銭亀沢漁業協同組合	戸井漁業協同組合	えさん漁業協同組合	南かやべ漁業協同組合	
設 立 年 月 日		H10. 6. 1	S24. 6. 24	H16. 4. 1	H15. 4. 1	H15. 4. 1	
組 合 員 数 (人)	正 組 合 員	131	55	185	343	791	1,505
	准 組 合 員	10	0	0	35	9	54
	計	141	55	185	378	800	1,559
職 員 数 (人)	理 事	9	5	11	14	17	56
	監 事	3	2	3	3	3	14
	職 員	10	4	13	24	61	112
信 用 事 業 (千 円)	貯 金	2,938,592	0	3,296,850	5,101,621	17,967,232	29,304,295
	貸 出 金	70,876	3,193	258,677	559,412	1,317,775	2,209,933
出 資 金 (千 円)		256,030	112,033	353,684	539,332	1,701,791	2,962,870
販 売 取 扱 高 (千 円)		844,011	209,624	1,518,429	2,603,676	9,352,184	14,527,924

資料：令和6年度各漁協業務報告書

2. 漁業経営体数および漁船数

(1) 主な漁業種類別経営体数

漁業種類	地区名					合 計
	函館地区	戸井地区	恵山地区	榎法華地区	南茅部地区	
小型底びき網						
中・小型まき網						
刺し網					9	9
さんま棒受網						
その他敷網						
大型定置網		2	1	1	18	22
小型定置網	11				4	15
その他の網漁業	1		2	9		12
まぐろはえなわ		14	3			17
その他はえなわ		3	12		8	23
いか釣	18	4	17	3		42
ひき縄釣り						
その他釣	23	50	26	7	3	109
潜水器漁業	25	5			142	172
採貝	15	5	70	11	200	301
採藻	43	36	30	1	4	114
その他漁業	16		14	24	15	69
海面養殖	39	45	53	22	292	451
合 計	191	164	228	78	695	1,356

※ 主な漁業種類とは、販売金額第1位の漁業種類

資料：農林水産部水産課調

(2) 組合別漁船数

階層	組合名					合 計
	函館市漁業協同組合	銭亀沢漁業協同組合	戸井漁業協同組合	えさん漁業協同組合	南かやべ漁業協同組合	
無動力船					1	1
船外機船	145	68	197	437	857	1,704
0～3トン	27	6	30	32	16	111
3～5トン	13		19	49	22	103
5～10トン	14	3	12	28	34	91
10～20トン	3	2	9	24	56	94
20～50トン						
50～100トン						
100トン以上						
合 計	202	79	267	570	986	2,104

資料：令和6年度各漁協業務報告書

3. 漁業許可

(1) 漁業種類別許可件数

漁業種別		地 区					
		函館市	函館地区	戸井地区	恵山地区	榎法華地区	南茅部地区
大臣許可	遠洋かつお・まぐろ	0					
	日本海中型さけ・ます	0					
	いか釣り	0					
	北太平洋さんま	1				1	
知事許可	ほっけ中型巻き網	4			4		
	すけとうだら刺し網	56				12	44
	かれい刺し網	13					13
	えびかご	37			1	9	27
	さんま (道東太平洋)	3			3		
	はえなわ (たら、めぬけ、さめ)	39		12	27		
	たこ (たこかご)	37			1	9	27
	たこ (たこばこ)	8				2	6
	つぶかご	6					6
	火光敷網 (いかなご)	40		9	31		
	いか釣り	252	82	59	74	15	22
	機船船びき (たなご)	0					
	小型機船底びき網 (うにけた)	8	8				
	小型機船底びき網 (なまこけた)	2	2				
潜水器	57	15	14	7	2	19	

資料：渡島総合振興局産業振興部水産課 令和6年12月末日現在

(2) 第一種・第二種区画漁業権免許状況

(漁業時期 1月1日～12月31日)

第一種

存続期間令和5年9月1日～令和10年8月31日

漁場番号		養殖漁業の名称							
		組合名	こんぶ	わかめ	ほたて	うに	ほや	あわび	かき
函 海	16号	函館市漁協	○	○					
	17号	銭亀沢漁協	○	○					
	18号	銭亀沢漁協	○	○					
	19号	函館市漁協	○	○					
	11号	戸井漁協	○						
	12号	戸井漁協	○						
	13号	戸井漁協	○						
	14号	戸井漁協	○						
	15号	戸井漁協	○	○					
	区	4号	えさん漁協	○					
6号		えさん漁協	○						
7号		えさん漁協	○						
9号		えさん漁協	○						
10号		えさん漁協	○						
3号		えさん漁協	○		○				○
第	1号	南かやべ漁協	○	○	○	○	○	○	
	2号	南かやべ漁協	○	○		○		○	

第二種

漁場番号		養殖漁業の名称							
		組合名	こんぶ	わかめ	ほたて	うに	ほや	あわび	かき
函 海 区 第	5号	えさん漁協				○			
	8号	えさん漁協				○			

資料：渡島総合振興局産業振興部水産課

(3) 第一種共同漁業権免許状況
(漁業時期 1月1日～12月31日)

漁場番号 組合名 漁業の名称	渡										海						共			
	13号	15号	17号	19号	21号	23号	25号	27号	28号	30号	32号	34号	36号	38号	62号	64号	66号			
こん	南かやべ	南かやべ	えさん	えさん	えさん	えさん	えさん	えさん	えさん	えさん	えさん	えさん	えさん	えさん	鹿部	えさん	函館市			
わか	〇	〇	〇	〇	〇	〇	〇	〇	〇	〇	〇	〇	〇	〇	南かやべ	函館市	函館市			
ふの	〇	〇	〇	〇	〇	〇	〇	〇	〇	〇	〇	〇	〇	〇	〇	〇	〇			
のり	〇	〇	〇	〇	〇	〇	〇	〇	〇	〇	〇	〇	〇	〇	〇	〇	〇			
てん	〇	〇	〇	〇	〇	〇	〇	〇	〇	〇	〇	〇	〇	〇	〇	〇	〇			
ぐさ	〇	〇	〇	〇	〇	〇	〇	〇	〇	〇	〇	〇	〇	〇	〇	〇	〇			
ざん	〇	〇	〇	〇	〇	〇	〇	〇	〇	〇	〇	〇	〇	〇	〇	〇	〇			
なん	〇	〇	〇	〇	〇	〇	〇	〇	〇	〇	〇	〇	〇	〇	〇	〇	〇			
そう	〇	〇	〇	〇	〇	〇	〇	〇	〇	〇	〇	〇	〇	〇	〇	〇	〇			
た	〇	〇	〇	〇	〇	〇	〇	〇	〇	〇	〇	〇	〇	〇	〇	〇	〇			
ま	〇	〇	〇	〇	〇	〇	〇	〇	〇	〇	〇	〇	〇	〇	〇	〇	〇			
じ	〇	〇	〇	〇	〇	〇	〇	〇	〇	〇	〇	〇	〇	〇	〇	〇	〇			
き	〇	〇	〇	〇	〇	〇	〇	〇	〇	〇	〇	〇	〇	〇	〇	〇	〇			
まつ	〇	〇	〇	〇	〇	〇	〇	〇	〇	〇	〇	〇	〇	〇	〇	〇	〇			
ちが	〇	〇	〇	〇	〇	〇	〇	〇	〇	〇	〇	〇	〇	〇	〇	〇	〇			
いそ	〇	〇	〇	〇	〇	〇	〇	〇	〇	〇	〇	〇	〇	〇	〇	〇	〇			
に	〇	〇	〇	〇	〇	〇	〇	〇	〇	〇	〇	〇	〇	〇	〇	〇	〇			
う	〇	〇	〇	〇	〇	〇	〇	〇	〇	〇	〇	〇	〇	〇	〇	〇	〇			
あ	〇	〇	〇	〇	〇	〇	〇	〇	〇	〇	〇	〇	〇	〇	〇	〇	〇			
わ	〇	〇	〇	〇	〇	〇	〇	〇	〇	〇	〇	〇	〇	〇	〇	〇	〇			
び	〇	〇	〇	〇	〇	〇	〇	〇	〇	〇	〇	〇	〇	〇	〇	〇	〇			
い	〇	〇	〇	〇	〇	〇	〇	〇	〇	〇	〇	〇	〇	〇	〇	〇	〇			
が	〇	〇	〇	〇	〇	〇	〇	〇	〇	〇	〇	〇	〇	〇	〇	〇	〇			
い	〇	〇	〇	〇	〇	〇	〇	〇	〇	〇	〇	〇	〇	〇	〇	〇	〇			
ほ	〇	〇	〇	〇	〇	〇	〇	〇	〇	〇	〇	〇	〇	〇	〇	〇	〇			
た	〇	〇	〇	〇	〇	〇	〇	〇	〇	〇	〇	〇	〇	〇	〇	〇	〇			
て	〇	〇	〇	〇	〇	〇	〇	〇	〇	〇	〇	〇	〇	〇	〇	〇	〇			
が	〇	〇	〇	〇	〇	〇	〇	〇	〇	〇	〇	〇	〇	〇	〇	〇	〇			
い	〇	〇	〇	〇	〇	〇	〇	〇	〇	〇	〇	〇	〇	〇	〇	〇	〇			
ふ	〇	〇	〇	〇	〇	〇	〇	〇	〇	〇	〇	〇	〇	〇	〇	〇	〇			
り	〇	〇	〇	〇	〇	〇	〇	〇	〇	〇	〇	〇	〇	〇	〇	〇	〇			
さ	〇	〇	〇	〇	〇	〇	〇	〇	〇	〇	〇	〇	〇	〇	〇	〇	〇			
き	〇	〇	〇	〇	〇	〇	〇	〇	〇	〇	〇	〇	〇	〇	〇	〇	〇			
が	〇	〇	〇	〇	〇	〇	〇	〇	〇	〇	〇	〇	〇	〇	〇	〇	〇			
い	〇	〇	〇	〇	〇	〇	〇	〇	〇	〇	〇	〇	〇	〇	〇	〇	〇			
あ	〇	〇	〇	〇	〇	〇	〇	〇	〇	〇	〇	〇	〇	〇	〇	〇	〇			
か	〇	〇	〇	〇	〇	〇	〇	〇	〇	〇	〇	〇	〇	〇	〇	〇	〇			
ざ	〇	〇	〇	〇	〇	〇	〇	〇	〇	〇	〇	〇	〇	〇	〇	〇	〇			
ら	〇	〇	〇	〇	〇	〇	〇	〇	〇	〇	〇	〇	〇	〇	〇	〇	〇			

資料：渡島総合振興局産業振興部水産課

(4) 第二種・第三種共同漁業権免許状況
(漁業時期 1月1日～12月31日)

漁業の名称	渡														海				共				存続期間	令和5年9月1日～令和15年8月31日
	14号	16号	18号	20号	22号	24号	26号	29号	31号	33号	35号	37号	39号	63号	65号	67号	68号							
	南かやべ	南かやべ	えさん	えさん	えさん	えさん	えさん	戸井	戸井	戸井	函館市	銭亀沢	函館市	函館市	鹿部	えさん	函館市	函館市						
第二種	あんこう・かすべ刺し網	○	○																					
あんこう刺し網																								
かれい刺し網	○	○	○	○	○	○	○	○	○	○	○	○	○	○	○	○	○	○						
なご刺し網																								
たら刺し網	○	○																						
ちか・きゅうりうお刺し網	○	○																○						
ながず刺し網	○	○																						
にしん刺し網	○	○																						
はた刺し網	○	○																						
ひらめ刺し網	○	○	○	○	○	○	○	○	○	○	○	○	○	○	○	○	○	○						
ほっけ・めばる・さば刺し網	○	○	○	○	○	○	○	○	○	○	○	○	○	○	○	○	○	○						
ほていうお刺し網	○	○																						
いか・たなご小定置																								
はたはた小定置	○	○																						
ほっけ・かれい・いか小定置	○	○																						
ます・ほっけ・いか小定置	○	○																						
たら・ほっけ・かれい底建網																								
ほっけ・かれい底建網	○	○	○	○	○	○	○	○	○	○	○	○	○	○	○	○	○	○						
がさみか																								
くりがにか																								
ひらつめがにか																								
はちもど																								
いわし刺し網																								
かすべ刺し網																								
さめ刺し網																								
ぶり刺し網																								
ほっけ・めばる刺し網																								
第三種																								
たなご地びき	○	○																						
ちか地びき																								

資料：渡島総合振興局産業振興部水産課

(5) 定置漁業権免許状況

存続期間 令和6年1月1日～令和10年12月31日

漁業の名称	地 区					
	函館市	函館地区	戸井地区	恵山地区	楳法華地区	南茅部地区
さ け 定 置	13	12	1			
さ け ・ い か 定 置	18					18
い か ・ さ け 定 置	2		2			
ま ぐ ろ ・ い か ・ さ け 定 置	19					19
ま ぐ ろ ・ い か ・ ぶ り ・ さ け 定 置	2				2	
い か ・ ぶ り ・ さ け 定 置	4			4		

資料：渡島総合振興局産業振興部水産課

(参考) 定置網漁業漁獲実績 (令和6年)

(単位：トン, 千円)

地 区	函 館 市	函 館 地 区	戸 井 地 区	恵 山 地 区	楳 法 華 地 区	南 茅 部 地 区
さけ定置(秋網)漁獲量	288	10	6			272
さけ定置(秋網)漁獲金額	118,325	10,735	5,231			102,359
その他定置(春秋網)漁獲量	28,007		12	164	1,749	26,082
その他定置(春秋網)漁獲金額	3,810,956		4,108	34,907	306,401	3,465,540
漁獲量合計	28,295	10	18	164	1,749	26,354
漁獲金額合計	3,929,281	10,735	9,339	34,907	306,401	3,567,899

資料：渡島総合振興局産業振興部水産課

(参考) さけ・ますふ化場取扱実績

河川名	ふ化場名	区分	年 度				
			令和2年度	令和3年度	令和4年度	令和5年度	令和6年度
汐泊川	汐泊ふ化場	捕獲数(尾)	11,062	5,740	4,793	1,364	0
		採卵数(千粒)	12,759	6,351	5,785	1,806	0
		収容卵数(千粒)	5,578	3,845	5,244		
		放流数(千尾)	8,500	4,042	7,815	4,561	753
原木川	原木ふ化場	捕獲数(尾)					
		採卵数(千粒)					
		収容卵数(千粒)					
		放流数(千尾)	2,543	750	2,157	906	720
尻岸内川	尻岸内ふ化場	捕獲数(尾)	6,946	1,985	1,477	0	0
		採卵数(千粒)	6,282	779	622	0	0
		収容卵数(千粒)	7,557	0	5,460		
		放流数(千尾)	7,650	3,412	6,702	3,749	0
矢尻川	楳法華ふ化場	捕獲数(尾)					
		採卵数(千粒)					
		収容卵数(千粒)	19,266	10,720	17,172	12,821	0
		放流数(千尾)	4,088	1,236	3,436	1,441	765
大船川	大船ふ化場	捕獲数(尾)	4,027	1,464	1,741	0	0
		採卵数(千粒)	3,164	1,240	1,537	0	0
		収容卵数(千粒)	3,111	2,717	3,120		
		放流数(千尾)	4,749	2,808	4,256	1,695	752
木直漁港	海中飼育	放流数(千尾)	100	0	0	0	0
古部漁港	海中飼育	放流数(千尾)	100	0	0	0	0
合 計		捕獲数(尾)	22,035	9,189	8,011	1,364	0
		採卵数(千粒)	22,205	8,370	7,944	1,806	0
		収容卵数(千粒)	35,512	17,282	30,996	12,821	0
		放流数(千尾)	27,730	12,248	24,366	12,352	2,990

※海中飼育は平成29年度～

資料：渡島さけ・ます増殖事業協会

4. 漁業生産

(1) 函館市の魚種別漁獲量

数量：トン、金額：千円

魚種	平成30年		令和元年		令和2年		令和3年		令和4年		令和5年		令和6年	
	数量	金額	数量	金額	数量	金額	数量	金額	数量	金額	数量	金額	数量	金額
イロシ	2,830	92,094	1,712	28,801	5,339	91,054	10,803	166,765	10,278	327,766	22,545	1,208,113	13,053	587,239
サケ	943	672,759	368	224,717	320	267,467	209	217,029	476	426,366	136	144,414	22	32,275
マス	274	176,700	205	121,840	121	85,083	227	106,249	80	68,352	93	81,636	140	106,720
タラ	586	167,638	660	150,349	615	134,248	643	113,965	761	151,793	1,013	215,775	964	230,612
スケトウダラ	3,703	463,563	4,206	387,490	2,905	291,784	4,814	388,387	2,996	322,321	1,865	244,142	1,421	217,164
ホシ	2,079	246,231	719	123,764	3,650	169,644	5,466	317,444	1,859	194,067	1,112	184,016	577	124,442
サバ	2,448	92,564	15,513	430,476	12,766	469,578	20,465	742,394	16,491	1,055,910	9,232	764,003	2,911	201,521
サシマ	34	560	8	124	0	0	0	0	0	0	1	29	0	0
ヒラメ	40	50,020	39	46,813	44	38,837	41	38,119	48	45,851	58	58,478	80	74,082
カレイ	219	129,252	289	139,739	214	109,005	191	71,623	177	77,978	173	87,553	135	75,764
マダラ	34	128,529	74	160,212	163	352,213	167	354,462	162	488,190	210	503,199	204	629,228
ブリ	4,746	1,156,659	6,070	963,607	10,451	940,629	6,832	982,429	4,513	1,469,637	7,153	1,501,970	9,352	1,756,102
サメ	106	9,762	83	8,475	51	5,292	67	6,289	95	4,015	45	2,491	59	4,791
その他の魚類	988	284,437	1,325	267,486	1,058	180,782	1,654	182,158	4,474	294,573	2,226	287,994	3,302	395,059
魚類計	19,029	3,670,766	31,271	3,053,896	37,696	3,135,618	51,579	3,687,312	42,411	4,926,820	45,861	5,283,813	32,220	4,434,999
イカ	5,693	3,494,966	2,038	1,599,786	2,323	1,428,487	2,476	1,612,011	3,116	3,016,511	2,031	2,508,361	1,745	1,604,338
タコ	1,035	788,073	937	562,841	731	414,161	749	486,974	606	614,793	748	804,721	760	684,136
ナマコ	138	689,296	124	497,604	150	531,316	81	346,748	85	434,374	94	494,591	81	360,368
カニ	13	6,141	3	1,604	1	374	1	419	20	20,501	1	491	49	32,282
ウニ	102	874,446	105	788,331	91	720,972	89	926,294	73	983,944	82	1,189,223	71	1,071,243
エビ	12	9,972	3	2,481	4	4,028	2	1,788	0	1,431	4	7,994	3	3,168
その他水産動物	0	17	9	3,765	4	1,256	2	1,067	2	1,161	6	5,942	5	3,781
水産動物計	6,993	5,862,910	3,217	3,456,412	3,304	3,100,593	3,398	3,375,299	3,902	5,072,716	2,965	5,011,323	2,667	3,728,198
ホタテ	170	40,629	62	7,738	103	4,605	17	4,435	0	0	0	0	16	5,980
アワビ	4	24,111	12	72,543	16	86,375	22	120,397	17	97,038	29	158,758	38	199,295
ソノゾ	132	18,419	128	14,667	94	9,275	89	9,351	68	11,231	79	26,717	78	24,904
その他の貝類	1	552	1	248	1	274	1	267	1	502	0	120	0	377
貝類計	307	83,711	203	95,196	214	100,528	129	134,451	86	108,771	108	185,595	132	230,556
コノゾ	3,722	6,567,666	3,583	6,574,217	3,626	6,053,385	3,297	4,245,141	3,093	4,613,370	3,369	5,713,583	3,043	5,676,451
ワカメ	8	9,235	8	7,378	7	5,967	6	6,497	3	2,715	6	3,686	4	5,339
その他海藻類	10	36,284	6	23,593	5	22,959	4	21,177	3	22,110	3	30,365	3	44,411
海藻類計	3,741	6,613,185	3,597	6,605,188	3,639	6,082,311	3,307	4,272,814	3,098	4,638,195	3,378	5,747,634	3,050	5,726,201
クジラ	5	6,145	5	2,830	7	2,916	10	8,273	7	7,626	1	2,052	8	7,171
合計	30,075	16,236,718	38,298	13,213,522	44,859	12,421,966	58,423	11,478,150	49,504	14,754,128	52,314	16,230,417	38,119	14,158,248

資料：北海道水産現勢

(注) 属地主義による。
 (注) 函館地区、戸井地区、恵山地区、概法華地区、南茅部地区の合算値による。
 (注) 令和6年は概数。

(注) 端数整理のため、各計および合計が一致しない場合があります。

(2) 漁業協同組合別取扱高 (令和6年度)

数量：トン、金額：千円 (税込)

魚種名	漁協名	函館市漁協		銭亀沢漁協		戸井漁協		えさん漁協		南かやべ漁協		計		
		年度	数量	金額	数量	金額	数量	金額	数量	金額	数量	金額	数量	金額
いか	R02	296	274,144	6	6,837	401	261,293	1,593	884,999	876	447,184	3,172	1,874,457	
	R03	204	215,431	5	5,744	217	183,955	1,025	669,489	936	539,489	2,387	1,614,108	
	R04	313	350,610	9	9,979	235	210,045	1,189	856,658	1,769	1,607,493	3,515	3,034,785	
	R05	182	290,598	22	26,717	191	212,318	748	726,723	1,202	1,372,283	2,345	2,628,639	
	R06	126	257,398	8	15,209	149	195,073	514	530,716	688	629,035	1,485	1,627,431	
こんぶ合計 (天然・養殖)	R02	112	261,244	24	43,534	232	402,642	453	808,253	2,765	4,406,619	3,586	5,922,292	
	R03	106	196,676	22	37,570	221	347,699	445	574,340	2,360	2,788,435	3,154	3,944,720	
	R04	120	267,828	23	32,861	185	283,054	447	739,880	2,288	3,454,348	3,063	4,777,971	
	R05	98	242,218	30	54,156	237	426,163	453	849,010	2,488	4,153,913	3,306	5,725,460	
	R06	89	219,008	33	83,699	185	364,189	380	727,408	2,149	4,129,455	2,835	5,523,759	
	こんぶ (天然)	R02	39	119,785	6	11,395	38	78,588	71	223,034	8	25,781	162	458,583
		R03	12	32,286	4	5,654	21	26,012	30	83,117	5	7,743	72	154,812
		R04	43	128,762	9	10,850	38	50,515	65	220,471	19	71,544	174	482,142
		R05	47	125,200	15	25,674	89	169,258	91	262,007	24	62,601	266	644,740
		R06	26	78,455	20	51,219	57	91,276	26	57,064	4	5,873	131	283,888
	こんぶ (養殖)	R02	73	141,459	18	32,139	194	324,054	382	585,219	2,757	4,380,839	3,424	5,463,710
		R03	94	164,390	18	31,916	200	321,687	415	491,223	2,355	2,780,693	3,082	3,789,909
		R04	77	139,067	14	22,011	147	232,539	382	519,410	2,269	3,382,804	2,889	4,295,831
		R05	52	117,018	15	28,482	148	256,905	362	587,003	2,464	4,091,312	3,041	5,080,720
		R06	63	140,553	13	32,480	128	272,913	354	670,344	2,145	4,123,582	2,704	5,239,872
がごめ合計 (天然・養殖)	R02	11	27,513	1	2,971	0	343	5	14,277	125	348,480	143	393,584	
	R03	5	19,039	0	299	0	62	8	10,969	209	266,604	222	296,973	
	R04	3	13,635	0	222	1	2,316	4	6,733	184	239,030	192	261,936	
	R05	2	13,510	0	130	1	2,821	3	5,542	78	113,164	84	135,167	
	R06	1	6,601	0	318	1	3,841	3	4,879	40	79,732	44	95,370	
	がごめ (天然)	R02	5	21,789	1	2,971	0	343	0	1,309	0	187	7	26,599
		R03	3	13,120	0	299	0	62	0	45	0	16	3	13,542
		R04	2	10,236	0	222	0	105	0	231	0	7	2	10,801
		R05	2	11,602	0	130	0	6	0	0	0	0	2	11,738
		R06	1	6,195	0	318	0	0	0	22	0	0	1	6,535
	がごめ (養殖)	R02	6	5,724					5	12,968	125	348,293	136	366,985
		R03	2	5,919					8	10,925	209	266,588	219	283,432
		R04	1	3,399			1	2,211	4	6,502	184	239,023	190	251,135
		R05	1	1,909			1	2,815	3	5,542	78	113,164	83	123,430
		R06	0	406			1	3,841	3	4,857	40	79,732	44	88,836
さけ	R02	39	33,502	70	57,382	36	29,084	4	2,707	156	125,416	305	248,091	
	R03	23	24,155	33	33,916	28	29,428	4	3,468	116	117,054	204	208,021	
	R04	68	58,023	90	68,803	76	60,108	11	8,082	214	204,882	459	399,898	
	R05	19	18,135	28	27,093	22	23,217	10	9,506	55	55,634	134	133,585	
	R06	3	3,157	4	4,869	4	4,846	1	1,473	9	7,983	21	22,328	
ぶり	R02					28	13,886	945	146,181	9,292	748,841	10,265	908,908	
	R03					25	10,253	606	81,327	6,118	875,367	6,749	966,947	
	R04					31	15,521	325	102,751	4,031	1,317,251	4,387	1,435,523	
	R05	2	518	0	23	21	10,332	822	196,535	6,306	1,305,966	7,151	1,513,374	
	R06	0	30	1	478	16	6,654	1,033	227,771	8,296	1,521,048	9,346	1,755,981	
なまこ	R02			4	13,527	9	29,916	27	98,601	104	386,536	144	528,580	
	R03			3	11,055	5	15,768	13	54,309	51	249,469	72	330,601	
	R04			0	0	6	22,779	18	102,805	60	334,385	84	459,969	
	R05	3	10,318	2	7,961	5	15,772	16	75,501	62	336,906	88	446,458	
	R06	2	7,781	2	6,465	3	5,970	17	58,753	54	215,037	78	294,006	
まぐろ	R02					27	108,078	17	39,080	97	204,251	141	351,409	
	R03					24	98,730	18	42,327	108	228,810	150	369,867	
	R04					146	639,209	9	42,155	92	308,925	247	990,289	
	R05	0	1,455			91	424,773	20	65,166	110	280,278	221	771,672	
	R06	1	2,571			45	209,207	20	74,110	135	437,593	201	723,481	
すけそう	R02					2	421	708	71,052	2,356	239,301	3,066	310,774	
	R03					0	0	1,072	84,053	3,780	305,580	4,852	389,633	
	R04					0	0	607	66,470	2,174	237,937	2,781	304,407	
	R05					0	0	410	52,537	1,582	201,044	1,992	253,581	
	R06					0	0	470	73,479	666	112,833	1,136	186,312	
うに	R02	60	116,631	3	12,654	60	84,721	216	170,716	248	367,826	587	752,548	
	R03	53	118,126	6	15,791	109	238,679	215	251,573	240	496,210	623	1,120,379	
	R04	57	153,861	2	10,456	119	312,624	181	281,296	150	428,518	509	1,186,755	
	R05	65	186,401	5	18,625	60	155,178	137	162,605	155	466,095	422	988,904	
	R06	53	189,443	8	29,337	82	243,859	152	199,023	205	603,037	500	1,264,699	
その他	R02	227	104,128	78	34,831	395	273,645	3,149	555,598	21,977	1,047,840	25,826	2,016,042	
	R03	296	109,589	123	43,210	528	593,336	2,704	493,201	37,306	1,648,195	40,957	2,887,531	
	R04	196	139,431	111	63,116	250	204,688	3,530	729,911	31,535	2,094,941	35,622	3,232,087	
	R05	206	168,043	130	82,759	360	282,500	3,593	805,481	33,352	2,699,897	37,641	4,038,680	
	R06	183	158,022	119	69,249	366	484,790	2,296	706,064	19,407	1,616,431		3,034,557	
計	R02	745	817,162	186	171,736	1,190	1,204,029	7,117	2,791,464	37,996	8,322,294	47,234	13,306,685	
	R03	687	683,016	192	147,585	1,157	1,517,910	6,110	2,265,056	51,224	7,515,213	59,370	12,128,780	
	R04	757	983,388	235	185,437	1,049	1,750,344	6,321	2,936,741	42,497	10,227,710	50,859	16,083,620	
	R05	577	931,196	217	217,464	988	1,553,074	6,212	2,948,606	45,390	10,985,180	53,384	16,635,520	
	R06	458	844,011	175	209,624	851	1,518,429	4,886	2,603,676	31,649	9,352,184	38,019	14,527,924	

(注1) ウニは、函館市漁協、銭亀沢漁協については、一部、むき身での重量
 こんぶ、がごめについては、製品のみ(数量は乾燥重量) ※生こんぶはその他に含む
 (注2) 端数整理のため、各計および合計が一致しない場合あり。

各漁協業務報告書および漁協聞き取りにより水産課作成

(3) 函館市におけるスルメイカ漁獲量の推移

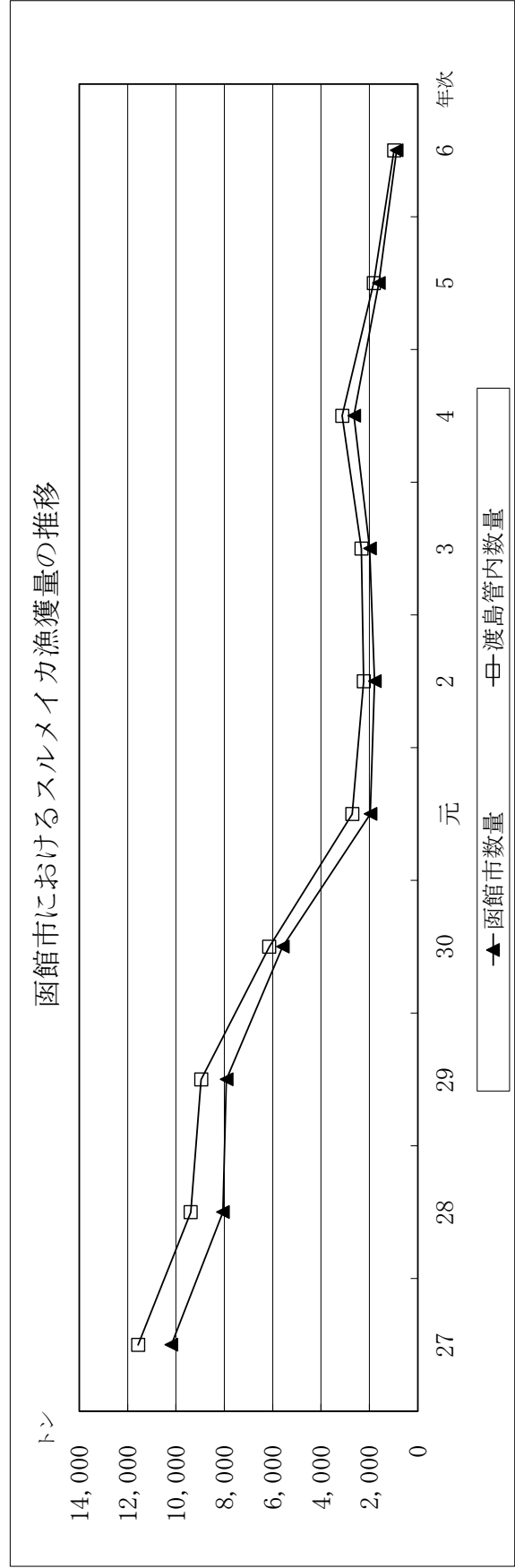
(数量：トン、金額：千円)

年次	函館市		函館地区		戸井地区		恵山地区		榎法華地区		南茅部地区		渡島管内	
	数量	金額	数量	金額	数量	金額	数量	金額	数量	金額	数量	金額	数量	金額
27	10,198	4,040,451	6,756	2,885,954	164	63,406	565	191,355	600	200,586	2,114	699,152	11,569	4,383,306
28	8,063	5,328,334	6,580	4,289,856	70	39,279	146	80,219	195	147,583	1,072	771,397	9,392	5,904,240
29	7,916	4,951,324	6,476	4,207,579	93	61,970	202	108,834	198	108,278	947	464,663	8,955	5,445,840
30	5,592	3,399,491	3,780	2,445,954	84	49,329	251	135,241	250	127,143	1,227	641,824	6,142	3,667,979
元	1,960	1,528,446	681	664,100	42	36,300	153	106,432	147	105,228	937	616,387	2,710	1,919,196
2	1,786	1,199,364	760	659,870	16	9,473	106	61,820	101	58,690	803	409,510	2,236	1,391,004
3	1,989	1,332,714	923	714,606	21	14,105	107	63,056	100	61,450	840	479,497	2,330	1,478,555
4	2,638	2,548,518	639	738,097	17	13,454	71	52,360	187	170,799	1,725	1,573,809	3,127	2,865,650
5	1,612	2,120,716	360	649,145	8	9,328	19	17,973	109	123,179	1,115	1,321,091	1,820	2,294,942
6	877	983,379	161	323,612	9	8,877	38	30,429	51	48,214	617	572,246	976	1,052,161

(注) 令和6年は概数

(注) 資料：北海道水産現勢

(注) 端数整理のため、合計が一致しない場合があります。



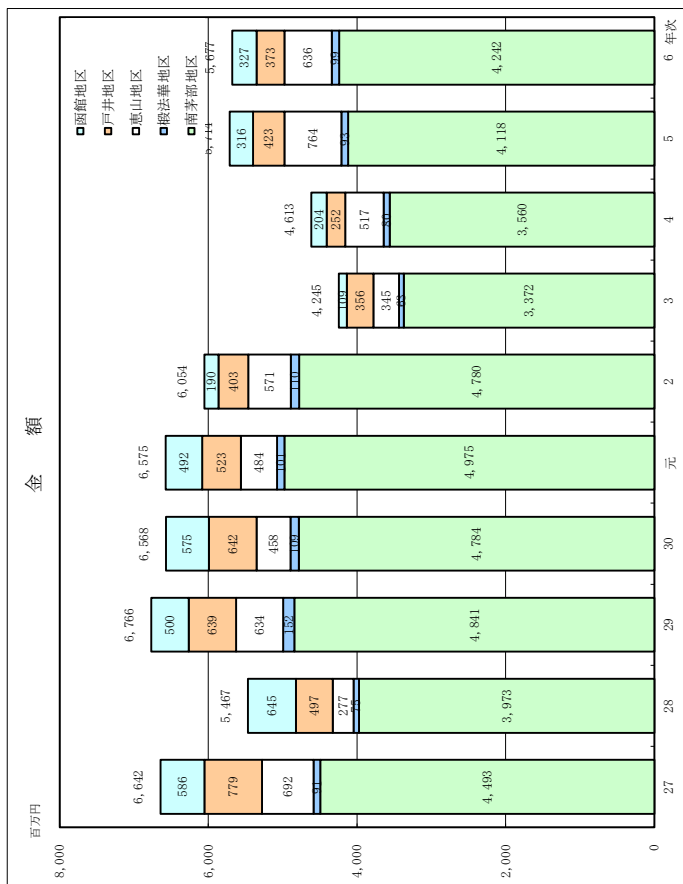
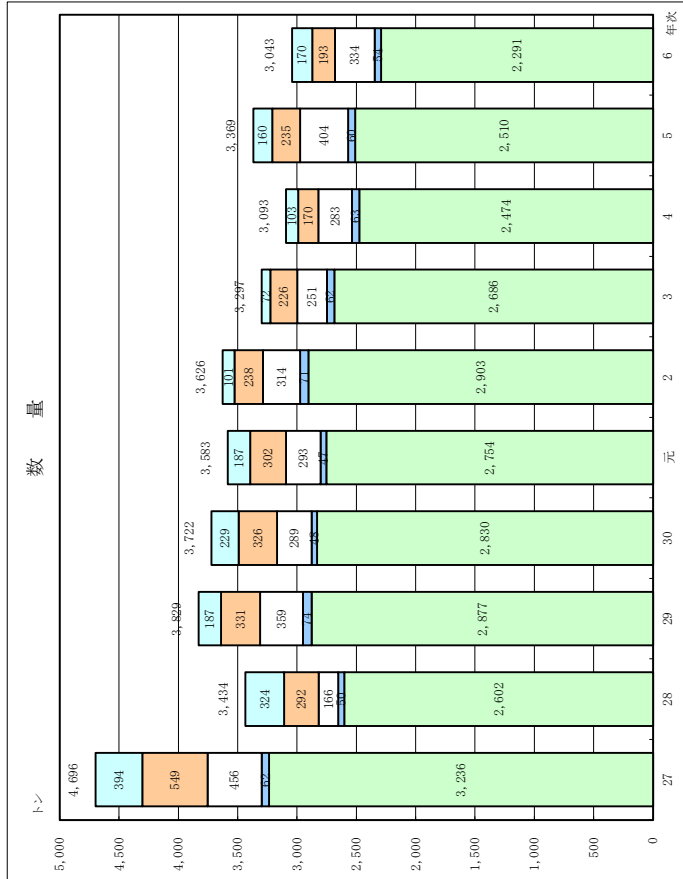
(4) 函館市におけるコンブの生産の推移

(数量：トン，金額：百万円)

年次	函館市		函館地区		戸井地区		恵山地区		樞法華地区		南茅部地区	
	数量	金額	数量	金額	数量	金額	数量	金額	数量	金額	数量	金額
27	4,696	6,642	394	586	549	779	456	692	62	91	3,236	4,493
28	3,434	5,467	324	645	292	497	166	277	50	75	2,602	3,973
29	3,829	6,766	187	500	331	639	359	634	74	152	2,877	4,841
30	3,722	6,568	229	575	326	642	289	458	48	109	2,830	4,784
元	3,583	6,575	187	492	302	523	293	484	47	101	2,754	4,975
2	3,626	6,054	101	190	238	403	314	571	71	110	2,903	4,780
3	3,297	4,245	72	109	226	356	251	345	62	63	2,686	3,372
4	3,093	4,613	103	204	170	252	283	517	63	80	2,474	3,560
5	3,369	5,714	160	316	235	423	404	764	60	93	2,510	4,118
6	3,043	5,677	170	327	193	373	334	636	54	99	2,291	4,242

(注) 端数整理のため，各計および合計が一致しない場合があります。

資料：北海道水産現勢



(5) 令和5年 函館市主要魚種別ランキング (北海道)

○総漁獲量

順位	市町村名	数量 (トン)	金額 (千円)
1	釧路市	189,126	14,740,674
2	広尾町	88,106	7,225,620
3	紋別市	75,556	13,021,141
4	稚内市	58,087	15,652,336
5	北見市	56,330	14,360,816
6	函館市	52,314	16,230,417
7	網走市	51,893	11,878,669
8	湧別町	45,350	10,710,223
9	根室市	43,276	17,923,991
10	猿払村	39,858	8,907,552

○するめいか漁獲量

順位	市町村名	数量 (トン)	金額 (千円)
1	函館市	1,612	2,120,716
2	釧路市	623	656,859
3	小樽市	194	182,283
4	広尾町	182	213,340
5	羅臼町	155	119,832

○こぶ漁獲量

順位	市町村名	数量 (トン)	金額 (千円)
1	函館市	3,369	5,713,583
2	根室市	1,979	3,184,614
3	えりも町	1,496	2,449,275
4	浜中町	1,273	1,752,493
5	釧路町	492	760,376

○すけとうだら漁獲量

順位	市町村名	数量 (トン)	金額 (千円)
1	紋別市	21,512	1,073,451
2	釧路市	16,088	1,044,676
3	網走市	12,366	661,036
17	函館市	1,865	244,142

○ほっけ漁獲量

順位	市町村名	数量 (トン)	金額 (千円)
1	小樽市	7,734	397,826
2	稚内市	7,570	1,057,669
3	礼文町	4,788	693,123
7	函館市	1,112	184,016

○みずだこ漁獲量

順位	市町村名	数量 (トン)	金額 (千円)
1	稚内市	1,330	1,360,415
2	根室市	973	1,021,688
3	羽幌町	886	801,544
4	函館市	694	758,869
5	枝幸町	628	818,721

○たら漁獲量

順位	市町村名	数量 (トン)	金額 (千円)
1	根室市	5,705	2,023,343
2	釧路市	5,412	1,341,824
3	小樽市	4,763	813,194
4	礼文町	3,829	531,937
5	稚内市	2,855	580,407
10	函館市	1,013	215,775

○まぐろ漁獲量

順位	市町村名	数量 (トン)	金額 (千円)
1	函館市	210	503,199
2	松前町	65	113,993
3	福島町	38	75,392
4	羽幌町	15	21,020

○ぶり漁獲量

順位	市町村名	数量 (トン)	金額 (千円)
1	函館市	7,153	1,501,970
2	羅臼町	1,400	592,579
3	積丹町	712	501,947

○きたむらさきうに漁獲量

順位	市町村名	数量 (トン)	金額 (千円)
1	函館市	57	694,389
2	礼文町	47	615,612
3	利尻富士町	17	267,962
4	積丹町	16	319,417
5	利尻町	16	198,185

※むき身重量

○総漁獲金額

順位	市町村名	数量 (トン)	金額 (千円)
1	根室市	43,276	17,923,991
2	函館市	52,314	16,230,417
3	稚内市	58,087	15,652,336
4	釧路市	189,126	14,740,674
5	北見市	56,330	14,360,816
6	紋別市	75,556	13,021,141
7	枝幸町	39,463	12,541,722
8	網走市	51,893	11,878,669
9	湧別町	45,350	10,710,223
10	斜里町	15,169	9,539,178

○するめいか漁獲金額

順位	市町村名	数量 (トン)	金額 (千円)
1	函館市	1,612	2,120,716
2	釧路市	623	656,859
3	広尾町	182	213,340
4	小樽市	194	182,283
5	羅臼町	155	119,832

○こぶ漁獲金額

順位	市町村名	数量 (トン)	金額 (千円)
1	函館市	3,369	5,713,583
2	根室市	1,979	3,184,614
3	えりも町	1,496	2,449,275
4	浜中町	1,273	1,752,493
5	釧路町	492	760,376

○すけとうだら漁獲金額

順位	市町村名	数量 (トン)	金額 (千円)
1	紋別市	21,512	1,073,451
2	室蘭市	9,107	1,059,934
3	釧路市	16,088	1,044,676
13	函館市	1,865	244,142

○ほっけ漁獲金額

順位	市町村名	数量 (トン)	金額 (千円)
1	稚内市	7,570	1,057,669
2	礼文町	4,788	693,123
3	小樽市	7,734	397,826
6	函館市	1,112	184,016

○みずだこ漁獲金額

順位	市町村名	数量 (トン)	金額 (千円)
1	稚内市	1,330	1,360,415
2	根室市	973	1,021,688
3	枝幸町	628	818,721
4	羽幌町	886	801,544
5	函館市	694	758,869

○たら漁獲金額

順位	市町村名	数量 (トン)	金額 (千円)
1	根室市	5,705	2,023,343
2	釧路市	5,412	1,341,824
3	小樽市	4,763	813,194
4	羅臼町	2,728	763,714
5	稚内市	2,855	580,407
14	函館市	1,013	215,775

○まぐろ漁獲金額

順位	市町村名	数量 (トン)	金額 (千円)
1	函館市	210	503,199
2	松前町	65	113,993
3	福島町	38	75,392
4	羽幌町	15	21,020

○ぶり漁獲金額

順位	市町村名	数量 (トン)	金額 (千円)
1	函館市	7,153	1,501,970
2	羅臼町	1,400	592,579
3	積丹町	712	501,947

○きたむらさきうに漁獲金額

順位	市町村名	数量 (トン)	金額 (千円)
1	函館市	57	694,389
2	礼文町	47	615,612
3	積丹町	16	319,417
4	小樽市	12	284,580
5	利尻富士町	17	267,962

資料：北海道水産現勢

(6) 主要漁港取扱高ランキング

数 量						金 額					
順位		漁港名	令和6年 (トン)	令和5年 (トン)	前年比 (%)	順位		漁港名	令和6年 (百万円)	令和5年 (百万円)	前年比 (%)
6年	5年					6年	5年				
1	1	釧路	173,659	189,416	91.7	1	1	福岡	45,529	48,441	94.0
2	2	銚子	146,548	188,965	77.6	2	2	焼津	39,088	45,899	85.2
3	3	境港	123,184	120,109	102.6	3	3	長崎	32,271	33,617	96.0
4	4	焼津	119,196	112,568	105.9	4	5	境港	24,413	24,533	99.5
5	5	長崎	118,663	109,878	108.0	5	10	根室	23,971	18,604	128.8
6	7	松浦	94,784	92,439	102.5	6	6	気仙沼	22,578	23,325	96.8
7	6	石巻	86,454	98,184	88.1	7	4	銚子	19,417	27,281	71.2
8	8	枕崎	69,357	69,157	100.3	8	7	石巻	19,199	21,441	89.5
9	9	気仙沼	67,527	65,005	103.9	9	8	三崎	18,461	18,902	97.7
10	12	八戸	65,844	37,606	175.1	10	11	松浦	15,904	16,732	95.1
11	10	福岡	58,199	62,319	93.4	11	9	枕崎	15,691	18,665	84.1
12	11	根室	53,533	45,509	117.6	12	15	八戸	13,226	10,932	121.0
13	13	佐世保	36,915	34,905	105.8	13	13	下関	13,008	13,943	93.3
14	15	唐津	28,654	29,158	98.3	14	12	釧路	11,808	14,323	82.4
15	16	大船渡	28,213	24,513	115.1	15	14	塩釜	10,671	11,401	93.6
16	14	女川	21,897	29,236	74.9	16	16	沼津	7,670	8,236	93.1
17	17	下関	19,564	21,003	93.1	17	18	女川	7,598	7,837	97.0
18	18	三崎	17,398	17,144	101.5	18	17	佐世保	7,407	8,203	90.3
19	19	宮古	13,868	17,082	81.2	19	24	大船渡	7,162	5,648	126.8
20	20	波崎	13,437	15,584	86.2	20	19	紀勝浦	6,810	7,671	88.8
21	22	沼津	12,327	13,433	91.8	21	20	唐津	6,628	6,983	94.9
22	25	厚岸	11,133	9,632	115.6	22	21	函館	6,293	6,828	92.2
23	23	塩釜	10,932	10,706	102.1	23	25	厚岸	5,384	4,241	127.0
24	24	浜田	10,570	10,510	100.6	24	23	宮古	4,738	5,746	82.5
25	27	紀勝浦	9,306	9,271	100.4	25	26	浜田	3,654	3,756	97.3
26	26	函館	8,808	9,306	94.6	26	22	房勝浦	3,381	6,380	53.0
27	21	房勝浦	7,850	14,342	54.7	27	27	新潟	2,392	2,058	116.2
28	29	釜石	6,995	5,481	127.6	28	30	釜石	1,804	1,333	135.3
29	30	久慈	5,184	5,266	98.4	29	28	久慈	1,579	1,647	95.9
30	28	小名浜	3,787	6,181	61.3	30	29	波崎	1,295	1,610	80.4
31	31	新潟	3,291	4,007	82.1	31	31	小名浜	589	997	59.1
32	32	那珂湊	227	262	86.6	32	32	那珂湊	243	274	88.7

時事通信社資料より函館市水産課作成

5. 水産振興対策事業

(1) 沿岸漁業構造改善対策事業

(単位：千円)

(単位：千円)

事業種目	令和元年度		令和2年度		令和3年度		令和4年度		令和5年度		令和6年度		令和7年度	
	事業量	補助金	事業量	補助金	事業量	補助金	事業量	補助金	事業量	補助金	事業量	補助金	事業量	補助金
漁場管理床全事業	維徳漁船除	21,500	維徳漁船除、ウニ駆除、天然コンブ繁茂対策	26,285	維徳漁船除、ウニ駆除、天然コンブ繁茂対策	26,716	維徳漁船除、ウニ駆除、天然コンブ繁茂対策	25,893	維徳漁船除、ウニ駆除、天然コンブ繁茂対策	27,472	維徳漁船除、ウニ駆除、天然コンブ繁茂対策	27,472	維徳漁船除、ウニ駆除、天然コンブ繁茂対策	29,725
船揚場整備	船揚場維持補修	3,232	船揚場維持補修	3,089	船揚場維持補修	3,546	船揚場維持補修	3,673	船揚場維持補修	3,238	船揚場維持補修	3,238	船揚場維持補修	4,000
栽培漁業施設整備事業	非常用電源設備 3基	23,250	冷却設備	7,300	コンブ養殖施設	3,200	コンブ養殖施設	12,500	浮体式主上げ 4基	16,505	浮標灯設置 1基	1,419	コンブ種苗センター受電 設備工事一式	4,900
漁船施設整備														
高度情報利用施設整備														
漁業用作業保管施設整備														
漁業用流通施設整備	蓄養施設	10,500	製氷貯氷設備	303,450	荷捌き施設	8,615	陸上電力供給施設、 水運物荷揚げクレーン	20,476	荷捌施設冷凍設備更新、 製氷貯氷施設製氷設備更新	174,075	製氷貯氷施設製氷設備更新	105,053		
漁業新技術導入事業														210
養殖施設整備														
種苗生産施設整備														
ウニ種苗放流	1,265,000個	18,842	1,200,000個	17,900	780,300個	11,639	1,060,000個	15,820	1,100,000個	16,500	1,100,000個	16,500	1,210,000個	18,150
アワビ種苗放流	162,500個	5,784	126,500個	4,320	98,500個	2,945	56,572個	2,417	15,000個	825	0個	0	82,000個	3,696
ナマコ種苗放流	220,000個	5,100	265,000個	5,700	260,000個	6,300	280,000個	5,310	250,000個	5,160	190,000個	4,260	320,000個	6,660
ウニ種苗深淺移殖	3,020,000個	15,448	2,876,000個	14,407	2,818,000個	13,841	2,814,000個	13,620	3,074,000個	15,994	3,170,000個	16,773	2,773,000個	17,061
地場産品直販施設整備														
漁業被害対策														
計		103,656		381,868		87,411		91,105		263,055		177,112		84,402

(注) 函館地区、戸井地区、恵山地区、樫法華地区、南茅部地区の合算値による

(注) 令和7年度は予算

(2)水産基盤整備事業(漁場)

負担金分 事業主体:北海道

(単位:千円)

地区名 (漁場名)	事業名	対象魚種等	工区	10カ年計画(R4~R13)			
				R4年度実績	R5年度実績	R6年度実績	R7年度見込
北海道 津軽海峡 (住吉入舟)	水産環境整備事業	キタムラサキウニ等 囲礁1セット 0.25ha	穴洞				測量試験1式 8,500
北海道 津軽海峡 (新湊古川)		マコンプ等 囲礁1セット 0.25ha	新湊				測量試験1式 8,500
北海道 津軽海峡 (戸井)		マコンプ等 単体礁 150基(0.75ha)	釜谷・汐首・ 瀬田来		単体礁 50基 78,793		
		マコンプ等 単体礁 150基(0.75ha)	小安		測量試験1式 5,995	単体礁 50基 84,117	
		マコンプ等 単体礁 150基(0.75ha)	弁才・浜町・ 新二見			測量試験1式 7,744	単体礁 50基 93,000
北海道 津軽海峡 (戸井釜谷)		キタムラサキウニ等 囲礁1セット 0.75ha	戸井釜谷		測量試験1式 6,028	囲礁 0.4ha 80,751	囲礁 0.35ha 97,000
北海道 津軽海峡 (戸井浜町)		キタムラサキウニ等 囲礁1セット 1.57ha	戸井浜町				測量試験1式 8,500
北海道 津軽海峡 (えさん大瀬)		マコンプ等 囲礁1セット0.21ha 単体礁0.09ha	えさん大瀬	囲礁0.21ha 単体礁0.09ha 42,845			
北海道 津軽海峡 (えさん)		マコンプ等 単体礁 620基(3.1ha)	日蓮・女部川・古武 津・日ノ宮・龜山・勝 崎・蝦法華元町・蝦 法華富浦	測量試験1式 5,591	測量試験1式, 単体礁50基 88,187	測量試験1式, 単体礁50基 92,939	測量試験1式, 単体礁50基 112,500
北海道 津軽海峡 (蝦法華新浜)		マコンプ等 囲礁1セット 2.00ha	蝦法華新浜	測量試験1式 6,768	囲礁 0.5ha 97,328	囲礁 0.5ha 101,244	囲礁 0.5ha 132,000
噴火湾周辺 (雨かやべ)	マコンプ等 単体礁 368基(2.00ha)	木道・尾札部・ 川汲・安浦・白 尻・大船	測量試験1式, 単体礁60基 81,602	測量試験1式, 単体礁50基 88,308	測量試験1式, 単体礁50基 99,220	測量試験1式, 単体礁50基 105,000	
合 計				136,806	364,639	466,015	565,000
うち市負担分				13,681	36,464	46,604	56,500

水産基盤整備事業(魚礁)

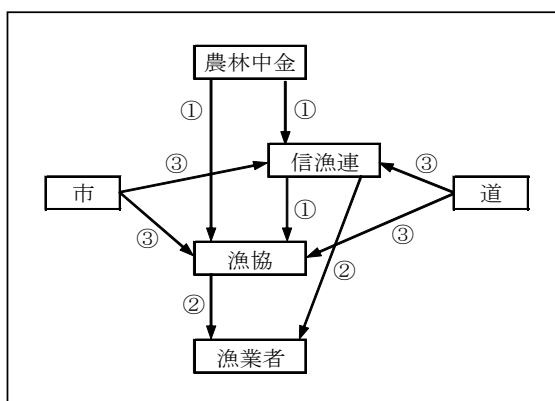
(単位:千円)

水産環境整備事業			10カ年計画(R4~R13)				
			R4年度実績	R5年度実績	R6年度実績	R7年度見込	
北海道津軽海峡	住吉		242 個	274 個	90 個	146 個	
			6,534.0 空m3	7,398.0 空m3	2,430.0 空m3	3,942.0 空m3	
			215,523	256,190	93,907	168,700	
	湯浜		228 個	326 個	111 個	96 個	
			8 基	4 基	0 基	4 基	
			6,995.6 空m3	9,641.6 空m3	2,997.0 空m3	3,431.6 空m3	
			214,324	331,837	117,128	153,000	
	函館沖		測量試験一式, 163基	測量試験一式, 113基	134基	67基	
			0.9 ha	0.6 ha	0.7 ha	0.4 ha	
			100,644	81,873	94,105	63,600	
	女那川		海底地形探査一式	130 個	159 個	96 個	
				1,188.2 空m3	1,453.3 空m3	877.4 空m3	
			4,620	78,925	98,571	76,900	
	合 計			13,529.6 空m3	18,227.8 空m3	6,880.3 空m3	8,251.1 空m3
				0.9ha 535,111	0.6ha 748,825	0.7ha 403,711	0.4ha 462,200

(3) 漁業近代化資金利子補給事業

本制度は漁業近代化資金を漁業者等に貸し付けた融資機関に対して国、道の利子補給に市が上乗せをして利子補給金を交付することにより漁業経営の近代化を図ることを目的としている。

【利子補給の仕組み】



- 利子補給対象資金
 - 1号 漁船（130トン未満）
 - 2号 漁船漁具保管修理施設等
 - 3号 漁場改良造成用機具等
 - 4号 漁具等
- 利子補給率
 - H16. 11. 30までの承認資金 0.5% ~ 1.0%
 - H16. 12. 1からの承認資金 1.0%

- ① 原資貸付
- ② 融資
- ③ 利子補給

○ 利子補給金交付状況 (単位：円)

年 度	令和4年度	令和5年度	令和6年度	令和7年度(見込)
融 資 平 均 残 高	1,152,303,118	1,047,676,143	962,902,452	897,535,663
利 子 補 給 金	3,535,047	3,216,530	3,297,999	3,704,248

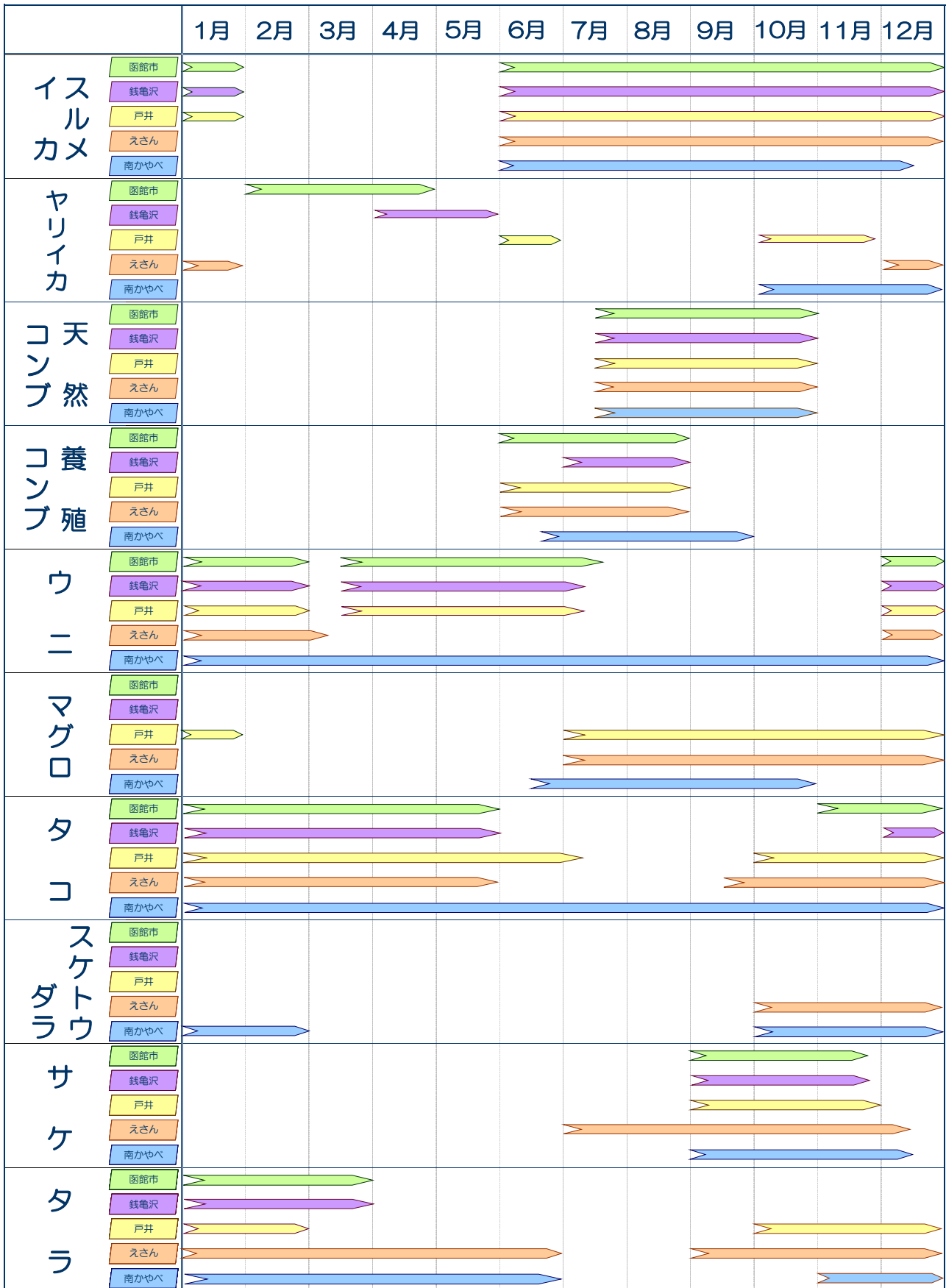
(4) 漁業用機械等購入資金貸付金

- 貸付対象者 市内に住所を有する20トン未満の漁船を使用して漁業を営んでいる者
または漁業協同組合
- 利 率 無 利 子
- 償 還 期 間 貸付金額 100万円以下 5年以内 (据置1年含む)
貸付金額 100万円超 7年以内 (据置1年含む)
- 貸付限度 700万円 (購入する機械等の価格の80%以内)

○ 貸付実績 (単位：千円)

機械名	年度 区分	令和5年度		令和6年度		令和7年度(見込)	
		件数	金額	件数	金額	件数	金額
船 外 機		10	8,456	6	7,222	-	59,615
乾 燥 機 等		2	2,390	5	6,365		
巻 揚 機 等		0	0	1	720		
イ カ 釣 り 機		1	3,500	0	0		
エ ン ジ ン		3	12,413	2	10,676		
レ ー ダ ー ・ 魚 探 等		3	2,523	4	3,223		
そ の 他		5	3,805	3	1,850		
合 計		24	33,087	21	30,056	-	59,615

6. 函館市漁期カレンダー



		1月	2月	3月	4月	5月	6月	7月	8月	9月	10月	11月	12月	
ホッケ	函館市	▶												
	銭亀沢	▶												
	戸井	▶												
	えさん	▶												
	南かやべ	▶												
カレイ	函館市	▶												
	銭亀沢	▶												
	戸井	▶												
	えさん													
	南かやべ	▶												
マス	函館市	▶												
	銭亀沢	▶												
	戸井	▶												
	えさん	▶												
	南かやべ	▶											▶	
ホタテ	函館市													
	銭亀沢													
	戸井													
	えさん	▶												
	南かやべ	▶											▶	
ブリ	函館市								▶					
	銭亀沢								▶					
	戸井								▶					
	えさん								▶					
	南かやべ								▶					
アワビ	函館市	▶									▶			
	銭亀沢	▶									▶			
	戸井	▶									▶			
	えさん													
	南かやべ													
アイナメ	函館市	▶												
	銭亀沢	▶												
	戸井	▶												
	えさん													
	南かやべ													
サバ サンマ	函館市													
	銭亀沢													
	戸井													
	えさん													
	南かやべ									▶				
ヒラメ	函館市	▶												
	銭亀沢	▶												
	戸井	▶												
	えさん								▶					
	南かやべ	▶												
アンコウ	函館市	▶												
	銭亀沢													
	戸井													
	えさん											▶		
	南かやべ	▶												