

函館市農林水産概要

令和7年度
(2025年度)

函館市農林水産部

函館市民憲章

(前文)

わたくしたちは、北海道の文化発祥の地、函館に住む市民です。

山と海にかこまれた美しい自然を誇り、すぐれた市民性をはぐくんできた函館を、いっそう住みよい都市に発展させるため、わたくしたち市民とまちの理想像をかかげ、ここに市民憲章を定めます。

(本文)

- 1 真心あふれる函館市民、あたたかいまち
- 1 健康で働く函館市民、にぎわうまち
- 1 文化を誇る函館市民、はぐくむまち
- 1 自然を生かす函館市民、きれいなまち
- 1 郷土を愛する函館市民、のびゆくまち

(昭和52年5月3日制定)

函館市の魚「イカ」



平成元年8月1日制定

市の木 **おんこ** (いちい)
(昭和50年4月1日制定)

市の花 **つつじ** (やまつつじ)
(昭和50年4月1日制定)

市の鳥 **ヤマガラ** (シジュウカラ科)
(昭和62年5月10日制定)

知っていますか農林水産業

○ 農 業(資料:農林水産部農務課調)

1 令和5年函館市の農業生産量

米	274 t
馬鈴薯	7,700 t
野菜	8,719 t
生乳	1,644 t

○ 漁 業(資料:北海道水産現勢)

1 令和6年函館市の漁獲金額(概数) 14,158 百万円

サケ	32 百万円 (0.2%)	タコ	684 百万円 (4.8%)
タラ	231 百万円 (1.6%)	ウニ	1,071 百万円 (7.6%)
スケトウダラ	217 百万円 (1.5%)	ホタテ	6 百万円 (0.1%)
ホッケ	124 百万円 (0.9%)	コンブ	5,676 百万円 (40.1%)
イカ	1,604 百万円 (11.3%)	その他	4,513 百万円 (31.9%)

2 令和6年函館市の漁業生産量(概数) 38,119 t

サケ	22 t (0.1%)	タコ	760 t (2.0%)
タラ	964 t (2.5%)	ウニ	71 t (0.2%)
スケトウダラ	1,421 t (3.7%)	ホタテ	16 t (0.1%)
ホッケ	577 t (1.5%)	コンブ	3,043 t (8.0%)
イカ	1,745 t (4.6%)	その他	29,500 t (77.3%)

ガゴメ(資料:農林水産部水産課調)

漁獲金額 95百万円 漁業生産量 44t

○ 農水産物の供給数量(資料:令和5年度食料需給表)

1 令和5年全国平均供給数量

- ・ 年間1人当り

米	51.1 kg	小麦	31.0 kg
牛乳・乳製品	90.1 kg	いも類	20.2 kg
肉類	33.9 kg	野菜	84.6 kg
鶏卵	16.5 kg	果実	31.3 kg
魚介類	21.4 kg		

- ・ 1人1日当り

米	139.7 g	小麦	84.7 g
牛乳・乳製品	246.1 g	いも類	55.2 g
肉類	92.6 g	野菜	231.2 g
鶏卵	45.1 g	果実	85.5 g
魚介類	58.4 g		

○ 森林のはたす主な役割

- ・ 二酸化炭素を吸収する役割

森林は、大気中の二酸化炭素を吸収して光合成を行い、酸素を排出します。

一世帯当りの年間二酸化炭素排出量＝スギ(80年生)460本分の吸収量

- ・ 水源をかん養する役割

裸地では、1時間当り79mmの雨水を吸収するのに対し、森林は258mm、裸地の約3倍の吸収能力があります。また、雨水が森林土壌を通過することにより、水質が浄化されます。

- ・ 山地災害を防ぐ役割

荒廃地では、1ha当り年間307トンの土砂が流出するのに対し、森林では2トンと荒廃地の約1/150の土砂しか流出しません。

目次

農林水産部組織図および会計区分	1
農林水産部事務分掌	2
農林水産費関係予算	
1. 一般会計と農林水産費の構成比	3
2. 農林水産費の構成比	4
3. 地方卸売市場事業特別会計	5
農林水産施設	
1. 農業体験施設	6
2. 漁村センター	8
3. 漁港	10
4. 交流広場	12
農 業	
1. 農業協同組合	13
2. 農家の概要	
(1) 農家戸数の動向	14
(2) 農家人口、農業従事者の動向	15
3. 農用地面積	
(1) 農用地面積の推移	16
(2) 経営耕地規模別農家数の割合	17
(3) 農用地利用集積事業実績	17
4. 農業生産	
(1) 主要農作物作付面積および収穫量（令和5年）	18
(2) 馬鈴薯の生産概要	18
(3) 野菜の生産概要（令和5年）	19
(4) 主要野菜の作付面積の推移	19
(5) 小麦、豆類、てん菜、飼料作物の作付面積の推移	20

5. 水田農業経営確立対策の概要	
(1) 水田農業経営確立対策の実施状況	21
(2) 令和6年度転作実績概要	21
(3) 令和6年度転作作物の内容	21
6. 畜産の概要	
(1) 家畜飼養農家戸数と頭数	22
(2) 飼料作物作付面積と収穫量	22
7. 農業近代化施設整備事業実施状況	23
8. 土地基盤整備事業実施状況	31
9. 牧場整備事業実施状況	32
10. 土地改良区の概要	33

林業

1. 森林組合	34
2. 函館市の森林資源	
(1) 森林資源	35
(2) 森林面積	35
(3) 所有形態別・林種別面積	35
(4) 保安林の指定状況	35
3. 管内・団地別・林種別面積（市有林）	36
4. 保有山林面積規模別林業経営体数（保有山林面積3ha以上）	36
5. 林相別現況	37
6. 渡島管内素材生産量調	38
7. 函館港年度別外材輸入状況	39

水産業

1. 漁業協同組合	
(1) 地区別組合	40
2. 漁業経営体数および漁船数	
(1) 漁業種類別経営体数	41
(2) 組合別漁船数	41
3. 漁業許可	
(1) 漁業種類別許可件数	42
(2) 第一種・第二種区画漁業権免許状況	43
(3) 第一種共同漁業権免許状況	44
(4) 第二種・第三種共同漁業権免許状況	45

(5) 定置漁業権免許状況	46
(参考) 定置網漁業漁獲実績 (令和6年)	46
(参考) さけ・ますふ化場取扱実績	46
4. 漁業生産	
(1) 函館市の魚種別漁獲量	47
(2) 漁業協同組合別取扱高 (令和6年度)	48
(3) 函館市におけるイカ類の生産の推移	49
(4) 函館市におけるコンブの生産の推移	50
(5) 令和5年函館市主要魚種別ランキング (北海道)	51
(6) 主要漁港取扱高ランキング	52
5. 水産振興対策事業	
(1) 沿岸漁業構造改善対策事業	53
(2) 水産基盤整備事業	54
(3) 漁業近代化資金利子補給事業	55
(4) 漁業用機械等購入資金貸付金	55
6. 函館市漁期カレンダー	56

函館市水産物地方卸売市場

1. 市場の概要	58
2. 取扱数量・取扱高の推移 (令和2年度～令和6年度)	59
3. 令和5年度・令和6年度取扱実績	60
4. 施設の内訳	61

函館市青果物地方卸売市場

1. 市場の概要	62
2. 取扱数量・取扱高の推移 (令和2年度～令和6年度)	63
3. 令和5年度・令和6年度取扱実績	64
4. 施設の内訳 (主要な固定資産の内訳)	65

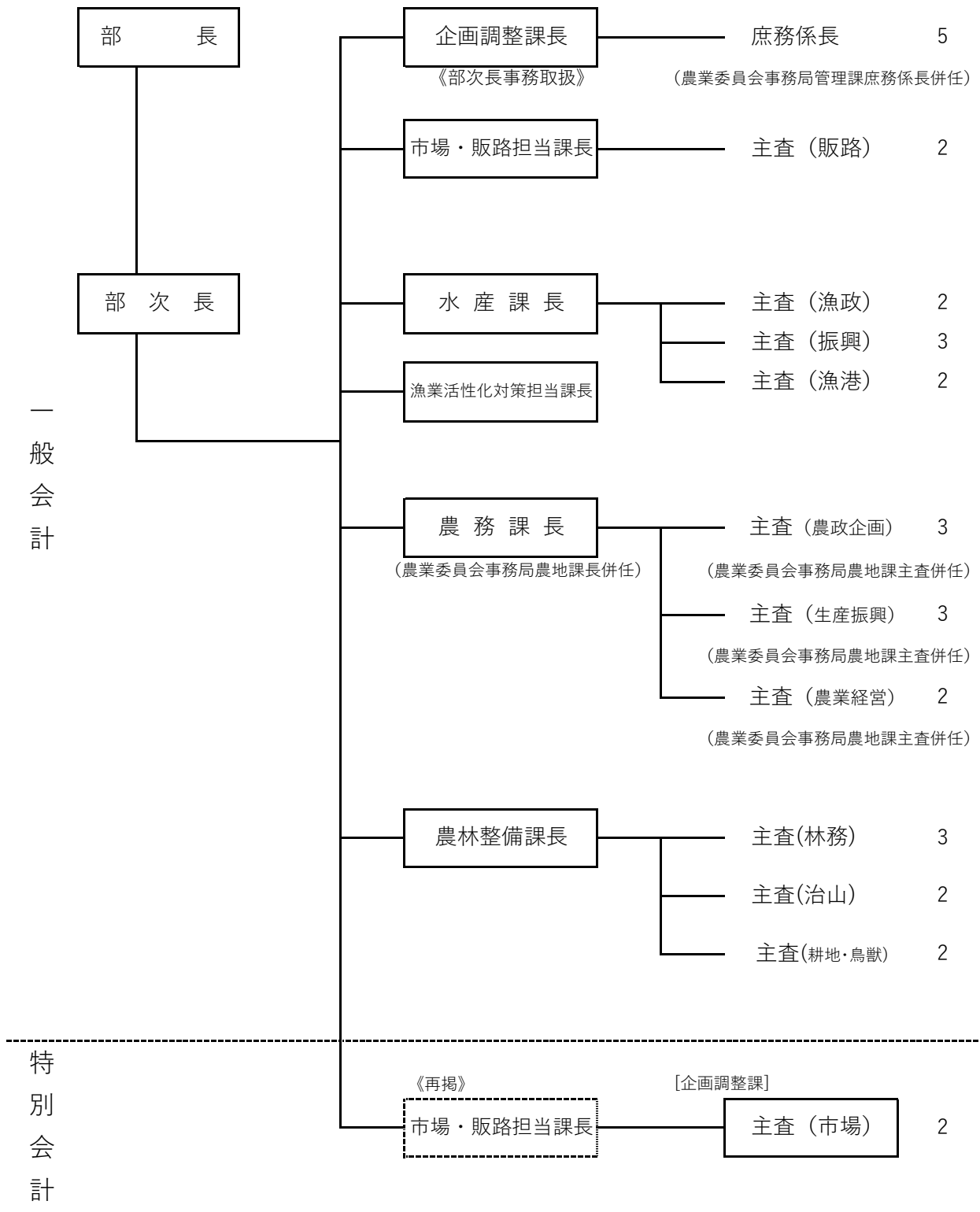
関係団体

1. 農業関係団体一覧表	66
2. 林業関係団体一覧表	67
3. 水産業関係団体一覧表	68
4. 水産物地方卸売市場関係団体一覧表	69
5. 青果物地方卸売市場関係団体一覧表	70

組織図・事務分掌

農林水産部組織図および会計区分

令和7年4月9日現在



部長	部次長	課長	係長 主査	係員	計
1	1	5	13	18	38

農林水産部事務分掌

農林水産部

企画調整課

- (1) 農水産物生産品の開発および販路に関すること。
- (2) 青果物地方卸売市場に関すること。
- (3) 青果物地方卸売市場運営協議会に関すること。
- (4) 水産物地方卸売市場に関すること。
- (5) 水産物地方卸売市場運営協議会に関すること。

庶務係

- (1) 部内の庶務および経理に関すること。
- (2) 工事の契約に関すること。

水産課

- (1) 漁業の振興に関すること。
- (2) 水産業団体の指導育成に関すること。
- (3) 漁港に関すること。
- (4) 漁村センターに関すること。

農務課

- (1) 農業および畜産業の振興に関すること。
- (2) 農業団体および畜産業団体の指導育成に関すること。
- (3) 亀尾ふれあいの里に関すること。
- (4) 農業委員候補者選考委員会に関すること。

農林整備課

- (1) 土地基盤整備に関すること。
- (2) 土地改良事業団体の指導育成に関すること。
- (3) 鳥獣の捕獲等の許可等および飼養の登録等に関すること。
- (4) 生活環境または農林水産業に係る被害の防止を目的とした鳥獣の捕獲等に関すること。
- (5) 林業の振興に関すること。
- (6) 林業団体の指導育成に関すること。
- (7) 市有林に関すること。
- (8) 火入の許可に関すること。
- (9) 治山事業に関すること。

予 算

- 一般会計
- 地方卸売市場事業特別会計

農 林 水 産 部 関 係 予 算

1. 一般会計と農林水産費の構成比

(1) 令和6年度予算(当初)

款	予算額	構成比	款	予算額	構成比
1. 議会費	344,463	0.2	9. 消防費	719,322	0.5
2. 総務費	8,260,223	5.8	10. 教育費	7,271,971	5.1
3. 民生費	56,409,467	39.4	11. 災害復旧費	-	-
4. 衛生費	11,795,604	8.2	12. 公債費	11,056,336	7.7
5. 労働費	141,066	0.1	13. 諸支出金	5,961,104	4.2
6. 農林水産費	1,432,440	1.0	14. 職員費	17,201,842	11.9
7. 商工費	12,264,823	8.6	15. 予備費	100,000	0.1
8. 土木費	10,311,339	7.2	合 計	143,270,000	100

(2) 令和7年度予算(当初)

款	予算額	構成比	款	予算額	構成比
1. 議会費	341,111	0.2	9. 消防費	1,544,234	1.0
2. 総務費	8,244,295	5.4	10. 教育費	7,090,218	4.6
3. 民生費	59,114,601	38.8	11. 災害復旧費	-	-
4. 衛生費	17,220,198	11.3	12. 公債費	11,024,842	7.2
5. 労働費	163,927	0.1	13. 諸支出金	6,654,413	4.4
6. 農林水産費	1,399,007	0.9	14. 職員費	16,927,556	11.1
7. 商工費	11,239,511	7.4	15. 予備費	100,000	0.1
8. 土木費	11,426,087	7.5	合 計	152,490,000	100

2. 農林水産費の構成比

科目	令和6年度（当初）				令和7年度（当初）			
	予算額	対前 年比	構成比		予算額	対前 年比	構成比	
	千円	%			千円	%		
一般会計 A	143,270,000	103.0			152,490,000	106.4		
農林水産費 B	1,432,440	105.8	1.0	B/A	1,399,007	97.7	0.9	B/A
農林費 C	413,916	114.5	28.9	C/B	432,117	104.4	30.9	C/B
農業委員会費 D	12,703	117.4	3.1	D/C	11,155	87.8	2.6	D/C
農林総務費 E	42,312	116.1	10.2	E/C	48,929	115.6	11.3	E/C
農業振興費 F	172,270	113.1	41.6	F/C	146,091	84.8	33.8	F/C
林業振興費 G	186,631	115.3	45.1	G/C	225,942	121.1	52.3	G/C
水産費 H	720,024	100.1	50.3	H/B	658,675	91.5	47.1	H/B
水産総務費 I	25,716	100.8	3.6	I/H	22,293	86.7	3.4	I/H
水産振興費 J	642,729	96.7	89.2	J/H	552,268	85.9	83.8	J/H
漁港管理費 K	7,660	99.0	1.1	K/H	7,641	99.8	1.2	K/H
漁港整備費 L	43,919	206.2	6.1	L/H	76,473	174.1	11.6	L/H
森林整備等 対策資金費 M	78,500	130.6	5.5	M/B	85,215	108.6	6.1	M/B
地方卸売 市場費 N	220,000	102.8	15.4	N/B	223,000	101.4	15.9	N/B

3. 地方卸売市場事業特別会計

(1) 令和6・7年度取扱数量および取扱金額

① 水産物地方卸売市場

年度 数量・金額	令和6年度 (当初)	令和7年度 (当初)
取扱数量	12,535 t	20,332 t
取扱金額	11,173,899 千円	11,062,250 千円

② 青果物地方卸売市場

年度 数量・金額	令和6年度 (当初)	令和7年度 (当初)
取扱数量	31,753 t	30,617 t
取扱金額	8,935,666 千円	9,069,721 千円

(2) 令和6・7年度歳入歳出予算

科 目	歳 入				科 目	歳 出			
	令和6年度 (当初)		令和7年度 (当初)			令和6年度 (当初)		令和7年度 (当初)	
	金額	構成比	金額	構成比		金額	構成比	金額	構成比
使用料及び 手数料	千円 124,346	% 29.4	千円 119,791	% 28.9	市場管理費	千円 365,739	% 86.5	千円 355,503	% 85.7
国庫支出金	500	0.1	247	0.1	公債費	22,134	5.2	22,979	5.5
財産収入	3,059	0.7	2,968	0.7	職員費	33,127	7.8	34,518	8.3
繰入金	220,000	52.0	223,000	53.7	予備費	2,000	0.4	2,000	0.5
繰越金	1	0.0	1	0.0					
諸収入	75,094	17.8	68,993	16.6					
市債	0	0.0	0	0.0					
合 計	423,000	100.0	415,000	100.0	合 計	423,000	100.0	415,000	100.0

農林水産施設

1. 農 業 体 験 施 設
2. 漁 村 セ ン タ ー
3. 漁 港
4. 交 流 広 場

農 林 水 産 施 設

1. 農業体験施設

- (1) 名 称 函館市亀尾ふれあいの里
- (2) 設置目的
市民に園芸作物の栽培と収穫等を通じて農業に親しむ場を提供し、もって農村地域の活性化と健康的でゆとりのある市民生活の実現に資するため整備した。
- (3) 所在地 函館市米原町126番地3ほか
- (4) 敷 地 地域農業者所有の遊休農地等を借上
敷地面積 31,403.36㎡（整備面積 31,398㎡）
※敷地全域を市民農園整備促進法に基づく市民農園区域に指定
- (5) 施設概要
○市民農園80区画（25㎡／区画）
○体験農園 ・通常ほ場 1,260㎡×4, 250㎡×1
・体験水田 900㎡×4
○果樹園 2,662㎡×1
○その他施設 ビオトープ1箇所、多目的広場（2,000㎡）、
駐車場162台分、水飲み場1箇所、ベンチ10基、
四阿1棟、管理棟1棟、トイレ1棟、農機具倉庫1棟ほか
- (6) 建設費 (単位：円)

	事業費	財 源 内 訳		
		(道) 農村交流推進事業費補助金 (元気な地域づくり交付金(やすらぎ空間整備))	地方債	一般財源
用地測量	5,880,000			5,880,000
基本設計	1,932,000			1,932,000
実施設計	5,670,000	2,835,000		2,835,000
工事費	55,335,000	22,817,000	32,500,000	18,000
初度調弁費	145,950			145,950
合 計	68,962,950	25,652,000	32,500,000	10,810,950

- (7) 指定管理者 一般財団法人北海道国際交流センター
(指定期間：令和3年4月1日～令和8年3月31日)
- (8) 開園期間 4月20日～11月10日
- (9) 開園時間 市民農園 日の出～日没
(市民農園を除く施設 午前9時～午後5時)
- (10) 利用料金 (令和7年度)

区 分		利 用 料 金			
		単 位	条例に規定する上限額	令和7年度利用料金	
市民農園	専用使用	1区画1年度につき	5,000円	5,000円	
体験農園	播種から収穫までの一連の農業体験	1年度1人1作物につき	大人	400円	400円
			小人	200円	200円
	収穫体験	1人1回につき	大人	800円	600円
			小人	400円	300円
果樹園	収穫体験	1人1回につき	大人	400円	400円
			小人	200円	200円

※市の区域内に居住する小人または市の区域内の学校に在学する小中学生で市の区域外に居住するものが、一連体験を利用する場合は無料
※一連体験、収穫体験の利用料金につき、函館市が発行する障がい手帳（療養手帳含む）提示の場合、障がい者本人と介添人一人につき、それぞれ半額

※一連体験，収穫体験の利用料金につき，無料対象者を除いた合計が20名以上の団体利用の場合，1割の減免

(11) 使用実績

区 分		令和6年度
市民農園	専用使用	4,334人
体験農園	播種から収穫までの一連の農業体験	3,631人
	収穫体験	524人
果樹園	収穫体験	38人

2. 漁村センター

- (1) 名 称 函館市漁村センター
- (2) 設 置 目 的 漁民の生活改善および生産活動の向上に資するため研修会・各種
会合・サークル活動等広く利用できる施設として、昭和55年3月
函館市が沿岸漁業構造改善事業により設置した。
- (3) 所 在 地 函館市志海苔町269番地 TEL 58-3992
- (4) 施 設 規 模
敷地面積 917 m²
構 造 鉄筋コンクリート2階一部鉄骨平家建
建物面積 1階 409 m²
2階 200 m² 合計 609 m²

(5) 建 設 費

(単位：円)

事業費・財源 費用	事業費	国庫補助金	地方債	一般財源
用地費	26,033,446			
移転補償費, 測量費	11,222,200			
本工事費	90,820,000			
初度調弁費, その他	3,508,347			
合計	131,583,993	39,250,000	80,600,000	11,733,993

- (6) 指定管理者 函館市漁業協同組合(指定期間：令和6年4月1日～令和9年3月31日)
- (7) 開館時間 午前10時～午後9時
- (8) 休館日 月曜日, 国民の祝日(国民の祝日が月曜日にあたる時は, その翌日),
その前日および翌日が国民の祝日である日, 1月2日, 1月3日および
12月29日から12月31日
- (9) 使用料 市内に住所を有する漁民およびその家族が使用する場合は無料。その
他市長が特に認めた者が使用する場合は次のとおり。

使用場	午前10時 ～正午	正午 ～午後5時	午後5時 ～午後9時
集会室	1,000円	2,500円	3,000円
漁業研修室	400円	1,000円	1,200円
老人室	200円	500円	600円
調理実習室	500円	1,200円	1,400円

暖房を使用したときは, 実費を徴収する。

(10) 利用実績

月		4		5		6		7		8		9		10		
		件数	人数	件数	人数	件数	人数	件数	人数	件数	人数	件数	人数	件数	人数	
利用実績	5年度	集会室	10	865	3	55	5	86	3	53	3	43	4	52	3	51
		研修室	3	21	7	99	1	17	3	36	1	16	2	26	-	-
		老人室	7	19	1	5	-	-	-	-	-	-	-	-	-	-
		調理実習室	-	-	1	10	-	-	-	-	-	-	-	-	-	-
		計	20	905	12	169	6	103	6	89	4	59	6	78	3	51
	6年度	集会室	3	57	3	44	4	56	3	38	1	18	2	40	7	459
		研修室	2	25	5	70	1	16	2	38	1	17	1	17	1	10
		老人室	2	10	1	13	0	0	0	0	0	0	0	0	3	7
		調理実習室	0	0	0	0	0	0	0	0	0	0	0	0	0	0
		計	7	92	9	127	5	72	5	76	2	35	3	57	11	476

月		11		12		1		2		3		計		
		件数	人数	件数	人数	件数	人数	件数	人数	件数	人数	件数	人数	
利用実績	5年度	集会室	3	54	1	20	1	15	2	47	3	39	41	1380
		研修室	1	20	1	6	-	-	2	17	3	39	24	297
		老人室	-	-	1	8	-	-	-	-	3	25	12	57
		調理実習室	-	-	-	-	-	-	-	-	-	-	1	10
		計	4	74	3	34	1	15	4	64	9	103	78	1,744
	6年度	集会室	3	51	1	19	0	0	4	67	4	68	35	917
		研修室	1	19	1	17	1	5	2	4	3	45	21	283
		老人室	0	0	0	0	0	0	0	0	1	3	7	33
		調理実習室	0	0	0	0	0	0	0	0	0	0	0	0
		計	4	70	2	36	1	5	6	71	8	116	63	1,233

※件数・人数ともに延べ数

3. 漁港

函館市内の漁港一覧

地区	漁港名	漁港種類	指定年月日	所在地
函館地区	函館漁港	第3種	昭和26年6月29日	入舟町
	住吉漁港	第1種	昭和38年7月18日	青柳町
	函館湯川漁港	第1種	平成9年4月10日	湯川町1丁目
	志海苔漁港	第1種	昭和26年6月29日	志海苔町
	志海苔(銭亀地区)漁港		昭和57年10月8日	新湊町
	石崎(銭亀沢)漁港	第1種	昭和27年10月6日	石崎町
戸井地区	小安漁港	第1種	昭和52年3月31日	小安町
	釜谷(戸井)漁港	第1種	昭和26年10月17日	釜谷町
	汐首漁港	第1種	昭和48年3月27日	汐首町
	戸井漁港	第2種	昭和26年6月29日	浜町
恵山地区	日浦漁港	第1種	昭和43年3月30日	日浦町
	大潤漁港	第2種	昭和26年6月29日	大潤町
	女那川漁港	第1種	昭和29年7月12日	女那川町
	山背泊漁港	第4種	昭和26年6月29日	古武井町
	恵山漁港	第1種	昭和29年7月12日	御崎町
南茅部地区	古部漁港	第1種	昭和41年12月16日	古部町
	木直漁港	第1種	昭和26年10月17日	木直町
	尾札部(黒鷲岬地区)漁港	第2種	平成5年2月23日	尾札部町
	尾札部漁港		昭和26年6月29日	尾札部町
	川汲漁港	第1種	昭和27年10月6日	川汲町
	川汲(安浦地区)漁港		昭和63年2月13日	安浦町
	臼尻漁港	第3種	昭和26年6月29日	臼尻町
	大舟漁港	第1種	昭和27年10月6日	大船町
	大舟(美呂泊地区)漁港		昭和62年3月25日	双見町
大舟(望路地区)漁港	平成20年9月24日		岩戸町	
計		20港(分区5港)		

※漁港指定後未整備のものは除く。

漁港数の比較

(単位:港)

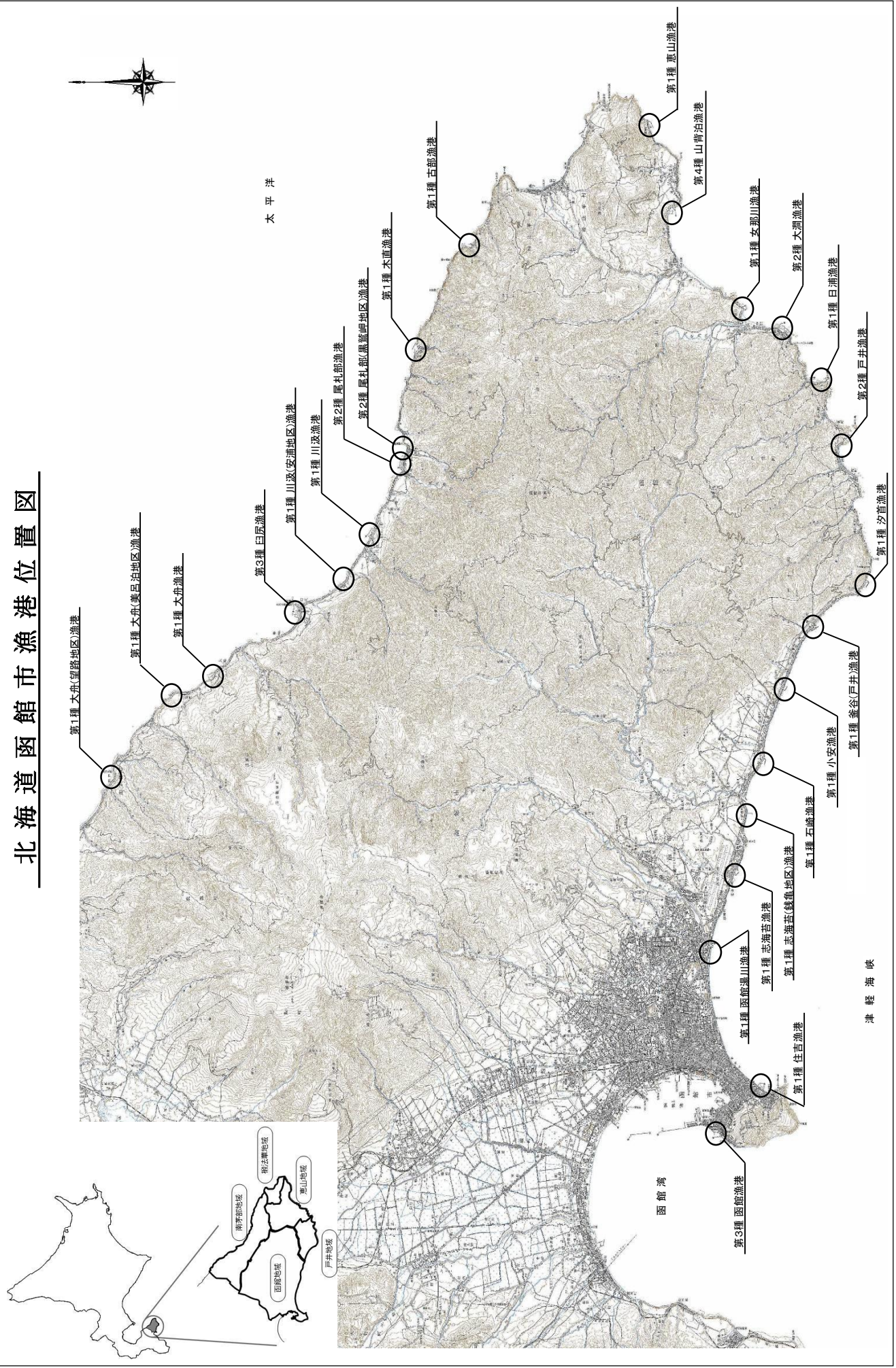
漁港種類	全国	北海道	函館市
第1種	2,035	165	14
第2種	524	38	3
第3種	114	18	2
第4種	99	20	1
計	2,772	241	20

資料:水産庁 令和7年4月1日現在

漁港の種類について

第1種漁港	その利用範囲が地元の漁業を主とするもの
第2種漁港	その利用範囲が第1種漁港よりも広く、第3種漁港に属しないもの
第3種漁港	その利用範囲が全国的なもの
第4種漁港	離島その他辺地にあつて漁場の開発又は漁船の避難上特に必要なもの

北海道函館市漁港位置図



4. 交流広場

(1) 名 称 函館湯川漁港交流広場

(2) 設 置 目 的

漁業に対する市民および観光客の理解と関心を深め、ならびに海や漁業に親しむ場と憩いの場を市民および観光客に提供し、もって市民の福祉の増進と観光の振興に資するため、函館市が漁港環境整備事業により整備した。

(3) 所 在 地 函館市湯川町1丁目1番の一部および2番の一部

(4) 施 設 概 要 広場 1,547.60 m², 駐車場 36 台分, 四阿 1 棟, ベンチ 2 基, 照明 4 基, トイレ 1 棟, 植栽 (樹木, 芝生) ほか

(5) 建 設 費

(単位: 円)

事業費・財源 費用	事業費	道補助金	地方債	一般財源
設計・調査費	4,473,000	2,236,500	2,000,000	236,500
工事費	70,413,000	35,206,500	31,700,000	3,506,500
事務費	1,600,000		1,300,000	300,000
合計	76,486,000	37,443,000	35,000,000	4,043,000

(6) 管 理 者 函館市

(7) 供 用 期 間 通年 ※ただし、トイレは冬期間閉鎖 (12月1日~3月31日)

(8) 供 用 時 間 常時

農 業

※平成15年以前の数値は旧函館市分

農 業

1. 農業協同組合

(新函館:令和6年2月1日～令和7年1月31日)

令和6年事業年度実績調

(亀田:令和6年1月1日～令和6年12月31日)

組合名		新函館農業 協同組合	函館市亀田 農業協同組合
区分			
設立年月日		H14. 2. 1	S23. 3. 1
組合員数 (人)	正組合員	1,920	415
	准組合員	12,968	7,242
	計	14,888	7,657
職員数 (人)	理事	24	9
	監事	5	3
	職員	395	74
信用事業 (百万円)	貯金	125,793	37,612
	貸付金	49,765	20,616
出資金(千円)		3,514,559	1,244,500
販売取扱高(千円)		33,290,437	1,461,910
購買売上高(千円)		8,876,894	2,047,502
事業管理費(千円)		2,805,971	584,864

※ 平成14年2月1日付けの農業協同組合の広域合併で、旧函館市農業協同組合を含む13農業協同組合が「新函館農業協同組合」を設立した。

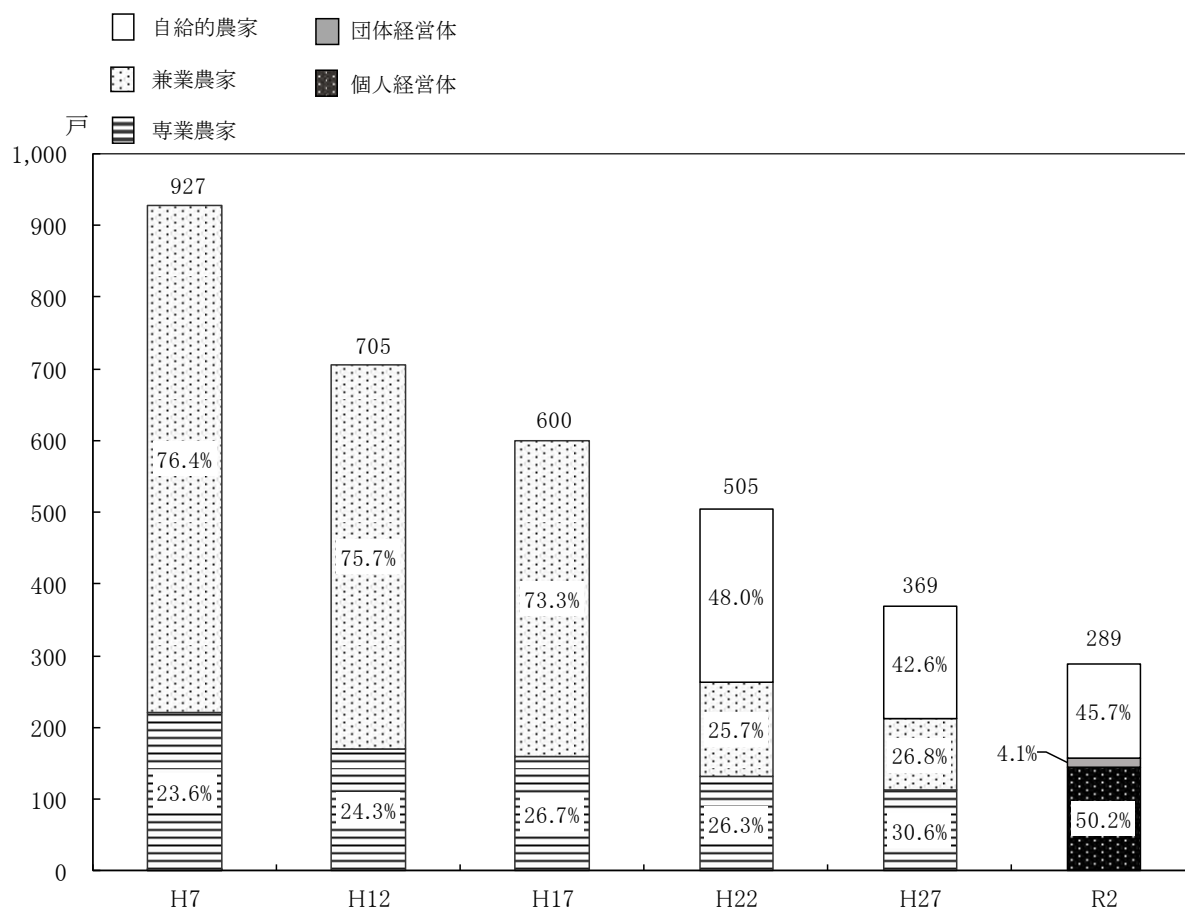
2. 農家の概要

(1) 農家戸数の動向

年	総戸数	販売農家(戸)				自給的農家(戸)	センサス年減少率(%)
		専業	兼業				
			計	第1種	第2種		
H7	927	219	708	144	564	—	21.6
H12	705	171	534	97	437	—	23.9
H17	600	160	440	55	385	—	14.9
H22	505	133	130	55	75	242	15.8
H27	369	113	99	36	63	157	26.9
		農業経営体(経営体)					
		個人		団体			
R2	289		145		12	132	21.7

※令和2年調査より、農家戸数の分類が販売農家から農業経営体へと変更

※資料：世界農林業センサス、農業センサスおよび農林業センサス



(2) 農家人口、農業従事者の動向

単位：経営体・人

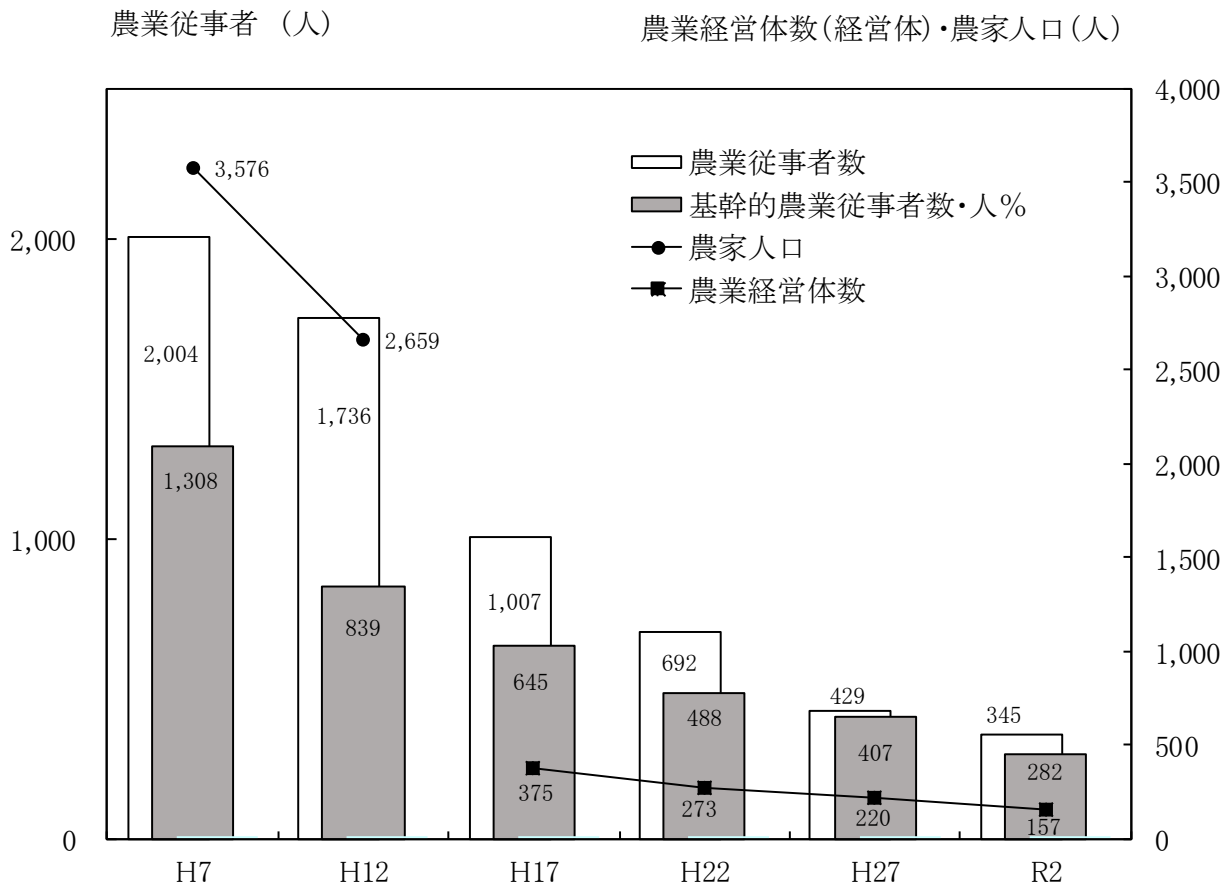
年	農家人口	農業経営体数	農業従事者	内 訳		基幹的 従事者数	戸当
				男	女		
H7	3,576	—	2,004	954	1,050	1,308	1.4
H12	2,659	—	1,736	841	895	839	1.2
H17	—	375	1,007	516	491	645	1.1
H22	—	273	692	365	327	488	1.0
H27	—	220	429	220	209	407	1.1
R2	—	157	345	181	164	282	1.0

※資料：世界農林業センサス、農業センサスおよび農林業センサス

※平成17年より農林業センサス調査対象が農家人口から農業経営体数に変更

農家人口～耕作面積が10a以上又は農産物販売金額が15万円以上の農家の世帯員数

農業経営体数～耕作面積が30a以上又は事業規模が基準以上であるいは、農作業の受託の事業を行う者



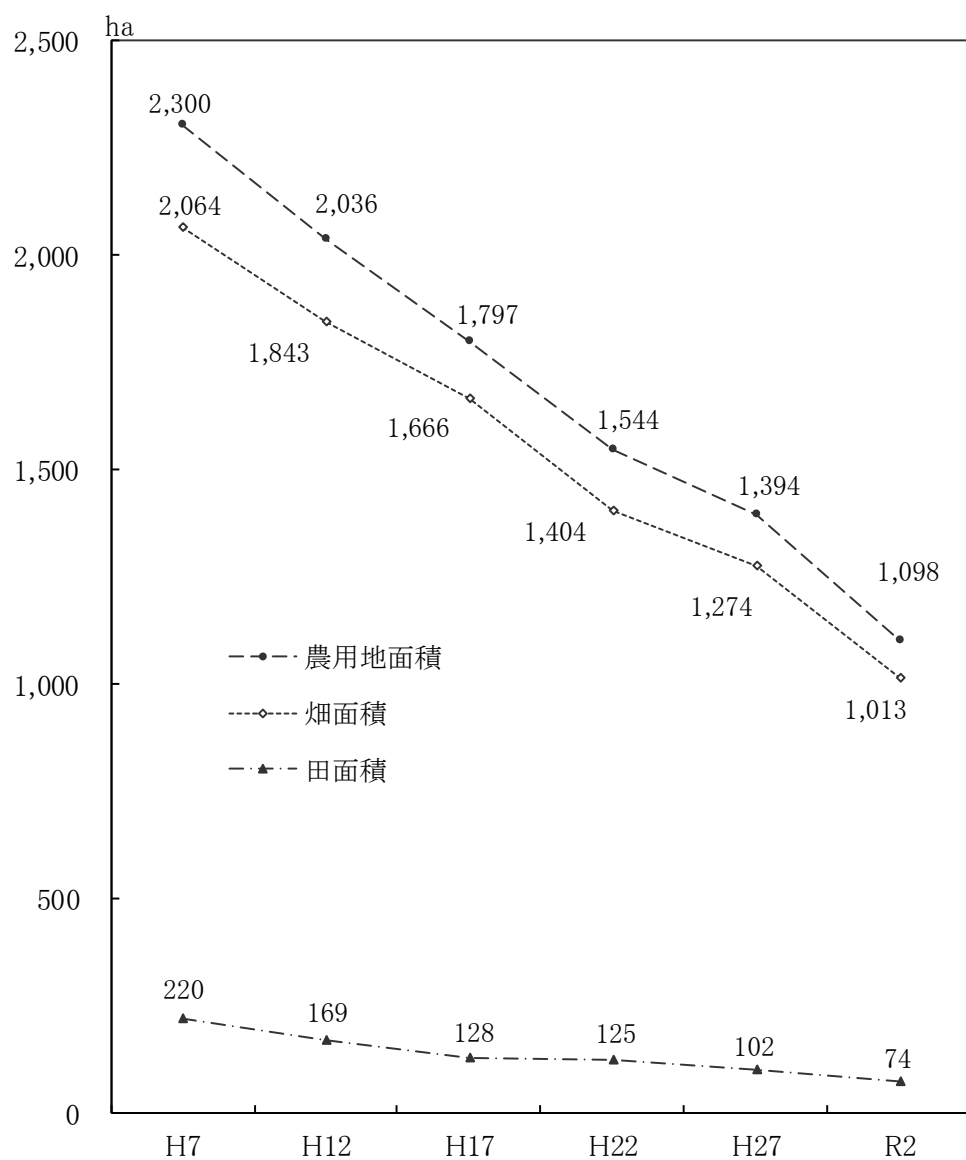
3. 農用地面積

(1) 農用地面積の推移

単位：ha

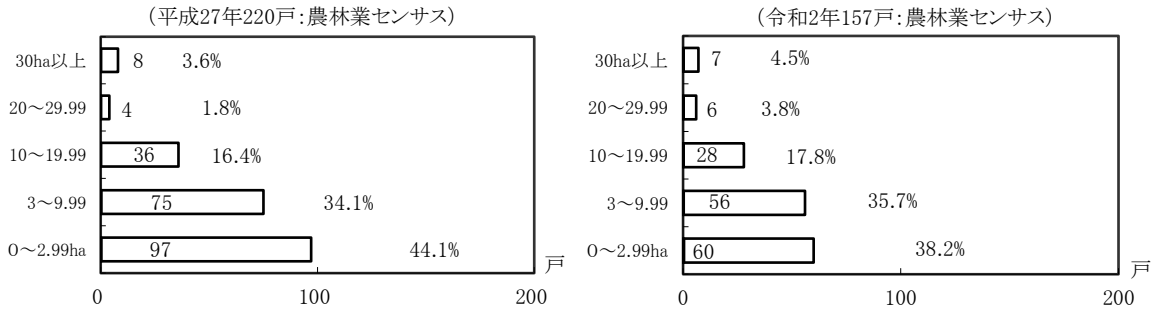
年	田	畑	樹園地	農用地計	戸当
H7	219.79	2,063.63	16.93	2,300.35	2.5
H12	169.20	1,843.09	24.08	2,036.37	2.9
H17	127.85	1,665.72	3.23	1,796.80	3.0
H22	125.09	1,404.31	14.86	1,544.26	3.1
H27	102.03	1,274.02	17.61	1,393.66	3.8
R2	74	1,013	10	1,098	3.8

※資料：世界農林業センサス，農業センサスおよび農林業センサス



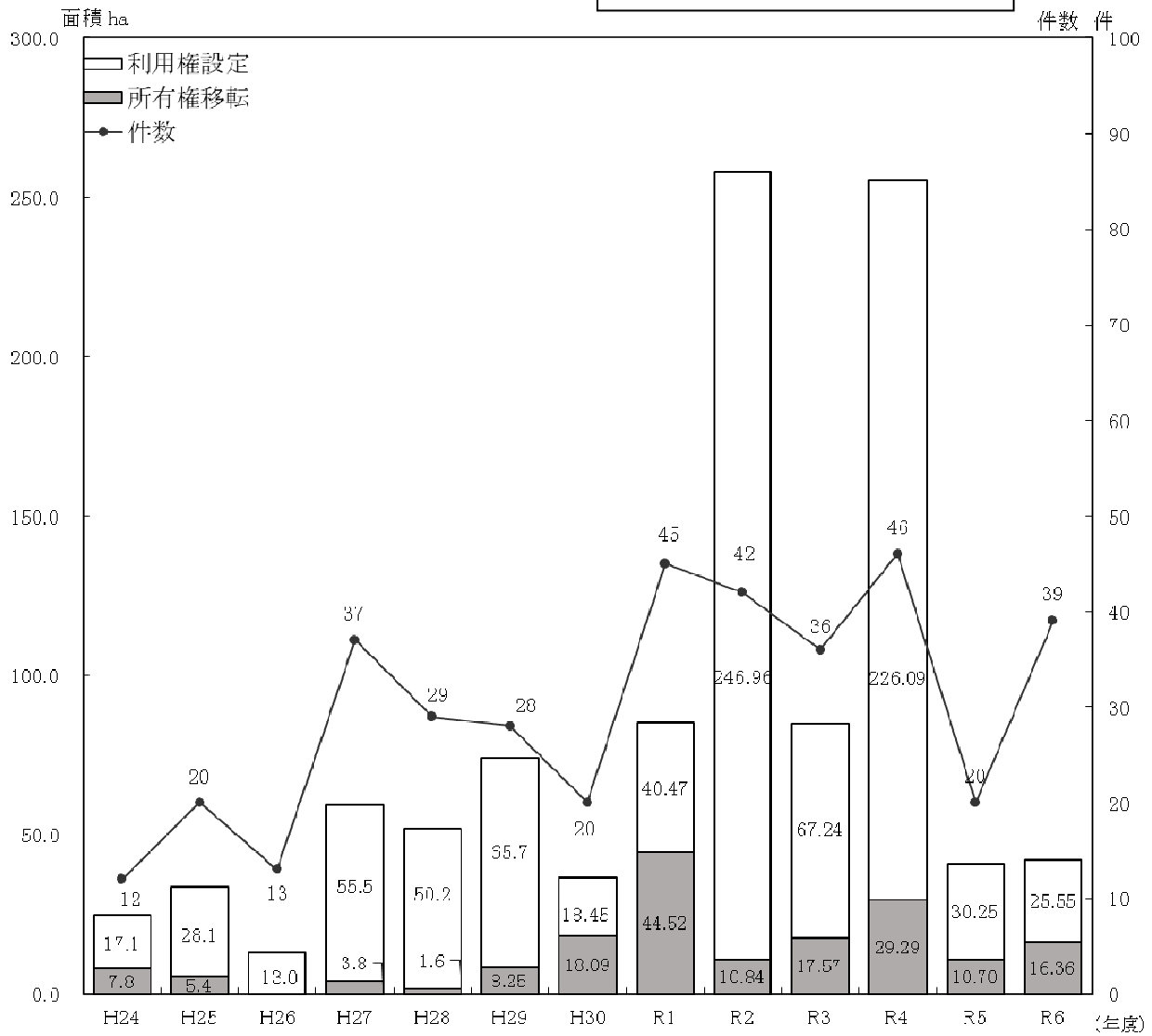
(2) 経営耕地規模別農家数の割合

※耕地面積が30a以上又は農産物販売金額が50万円以上の販売農家の戸数



(3) 農用地利用集積事業実績

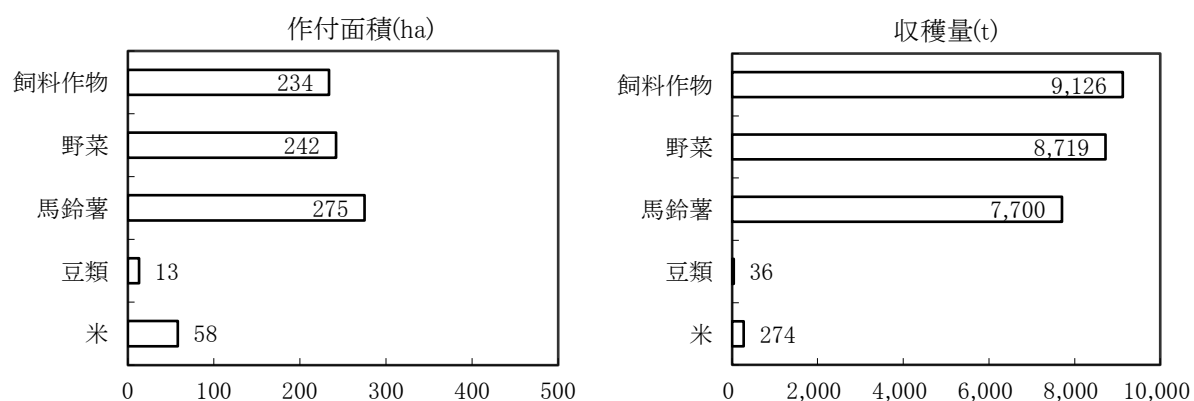
毎年度追加・削除



※資料：函館市農業委員会 農用地利用集積計画

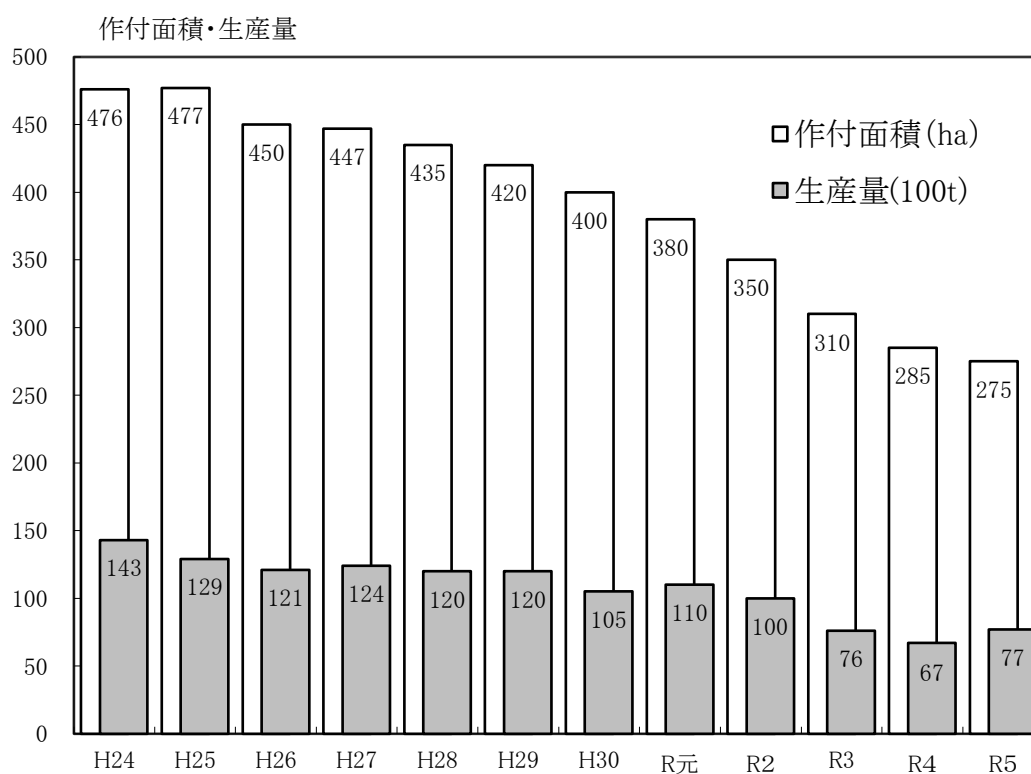
4. 農業生産

(1) 主要農作物作付面積および収穫量（令和5年）



※資料：農林水産部農務課調（飼料作物，野菜，豆類および米）
北海道農林水産統計年報（馬鈴薯）

(2) 馬鈴薯の生産概要



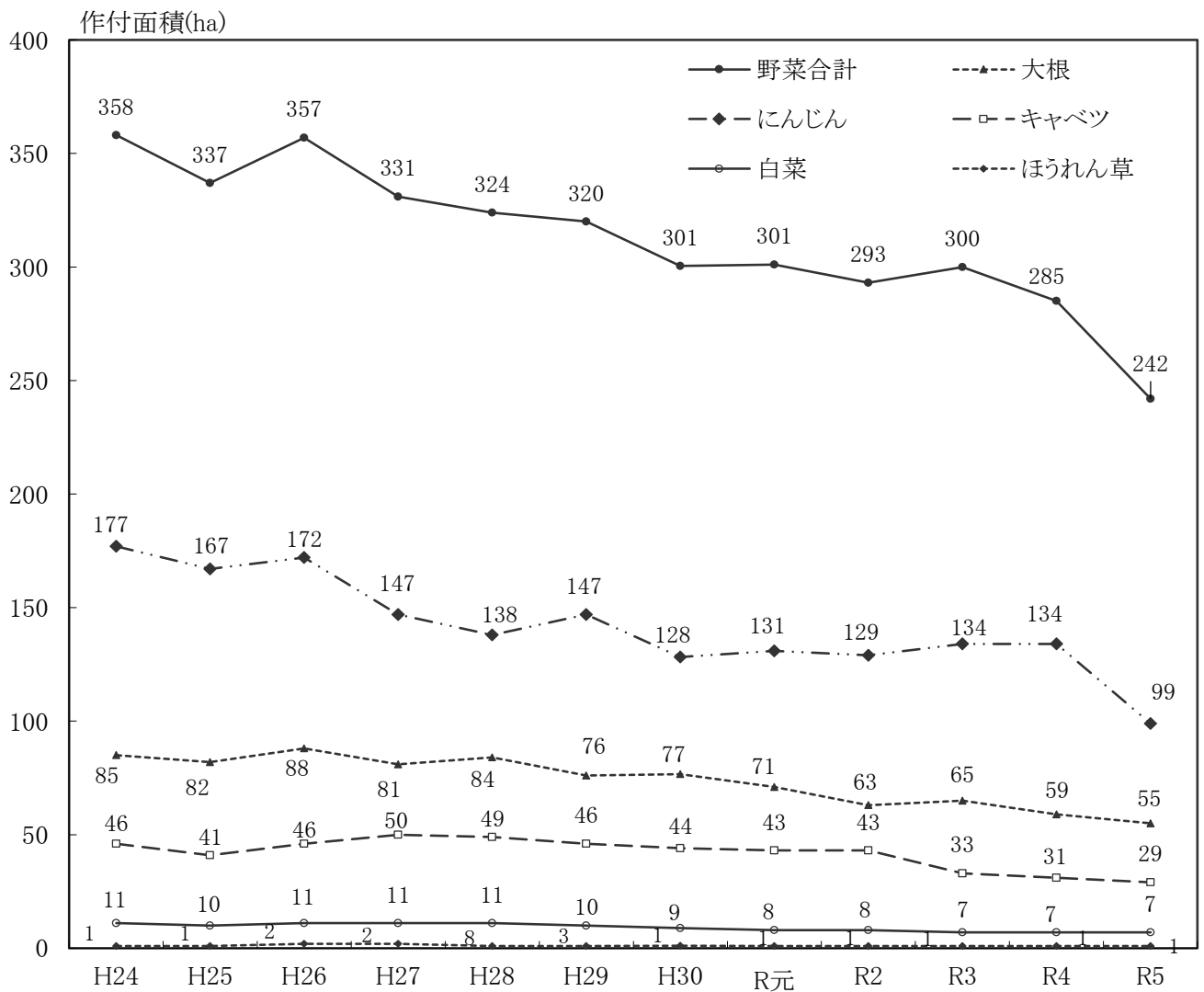
※資料：北海道農林水産統計年報

(4) 野菜の生産概要 (令和5年)

大 根			キャベツ			白 菜			にんじん			かぼちゃ		
面積	反収	収穫量	面積	反収	収穫量	面積	反収	収穫量	面積	反収	収穫量	面積	反収	収穫量
h a	k g	t	h a	k g	t	h a	k g	t	h a	k g	t	h a	k g	t
55	4,535	2,485	29	6,058	1,781	7	4,986	344	99	3,016	2980	20	1,798	365
ほうれん草			か ぶ			スイートコーン			ブロッコリー			ねぎ		
面積	反収	収穫量	面積	反収	収穫量	面積	反収	収穫量	面積	反収	収穫量	面積	反収	収穫量
h a	k g	t	h a	k g	t	h a	k g	t	h a	k g	t	h a	k g	t
1	1,250	10	5	3,583	172	6	1,198	74	4	795	35	13	3,511	460

※資料：農林水産部農務課調

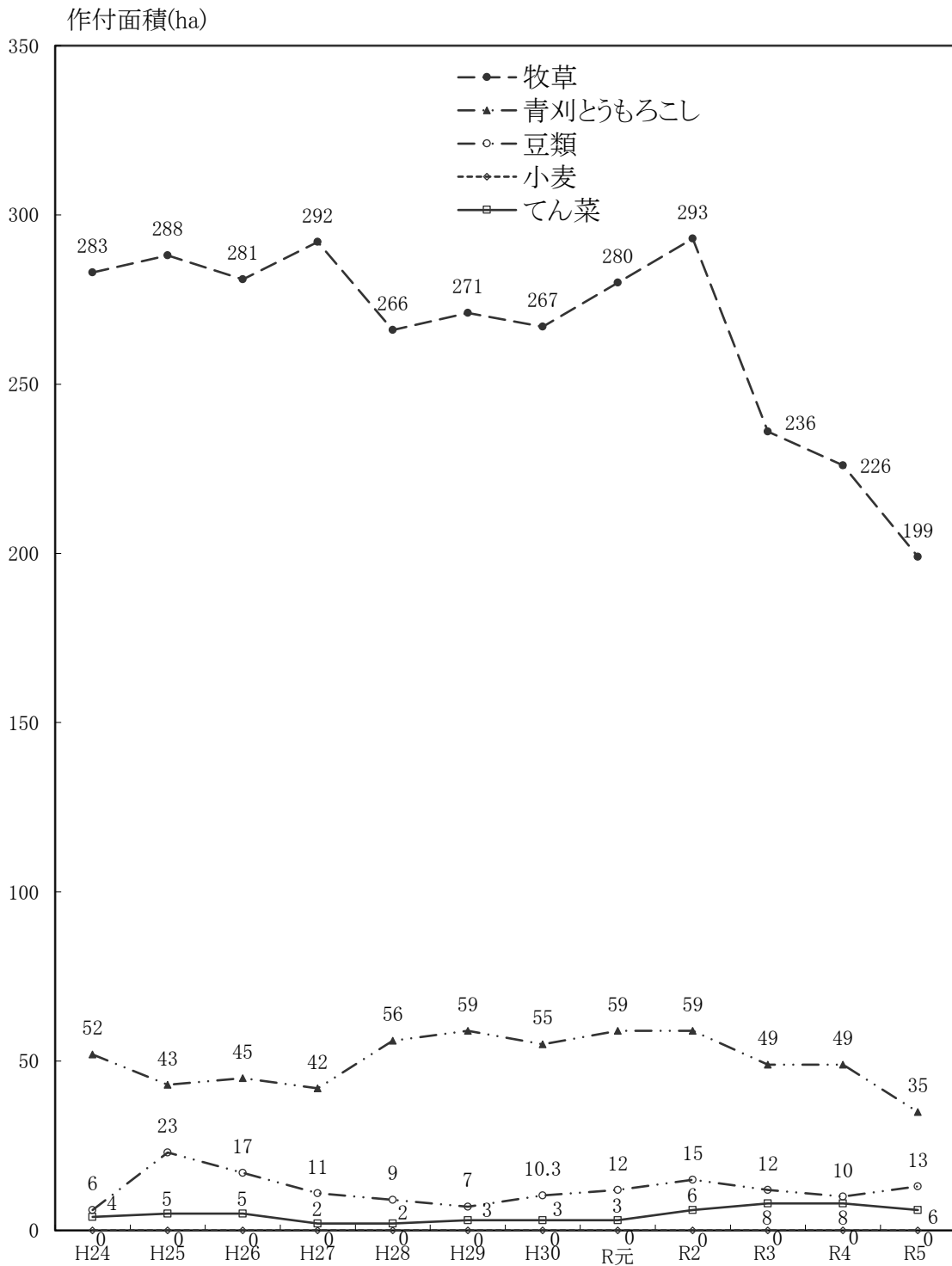
(5) 主要野菜の作付面積の推移



※資料：渡島の農業 (平成23年)

農林水産部農務課調(平成24～令和5年)

(6) 小麦、豆類、てん菜、飼料作物の作付面積の推移



※資料

平成24～27年：農林水産部農務課調（牧草・青刈とうもろこし・豆類）

渡島の農業（小麦）

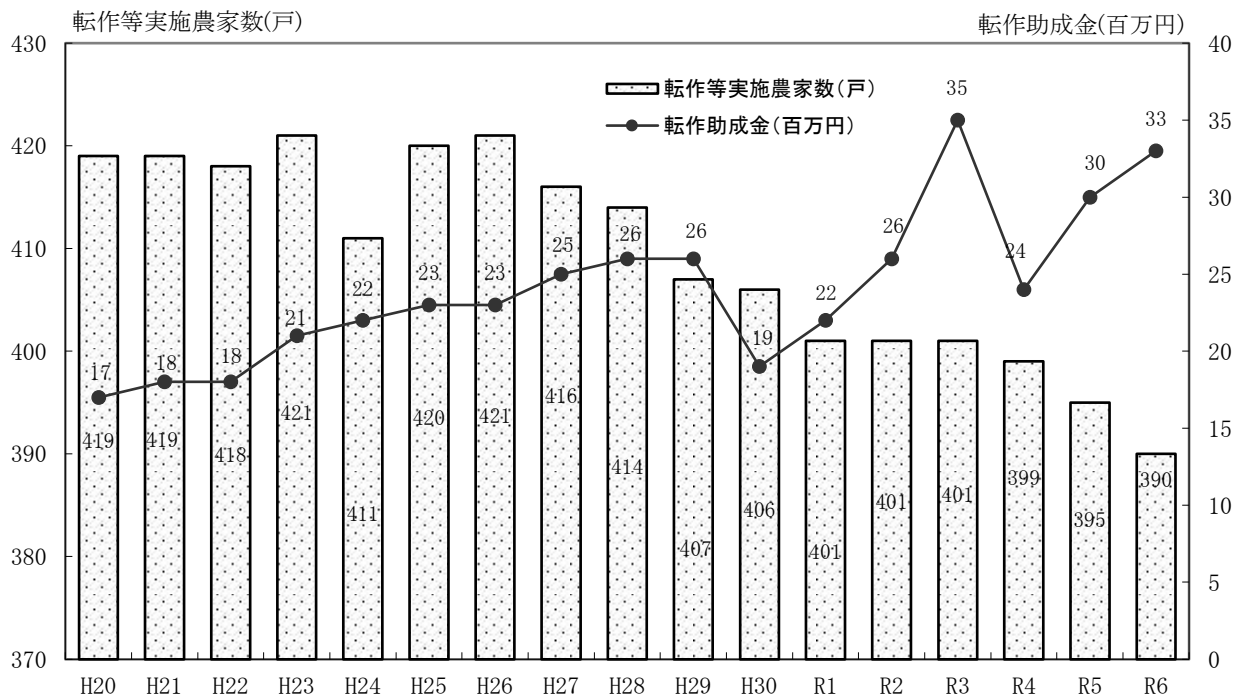
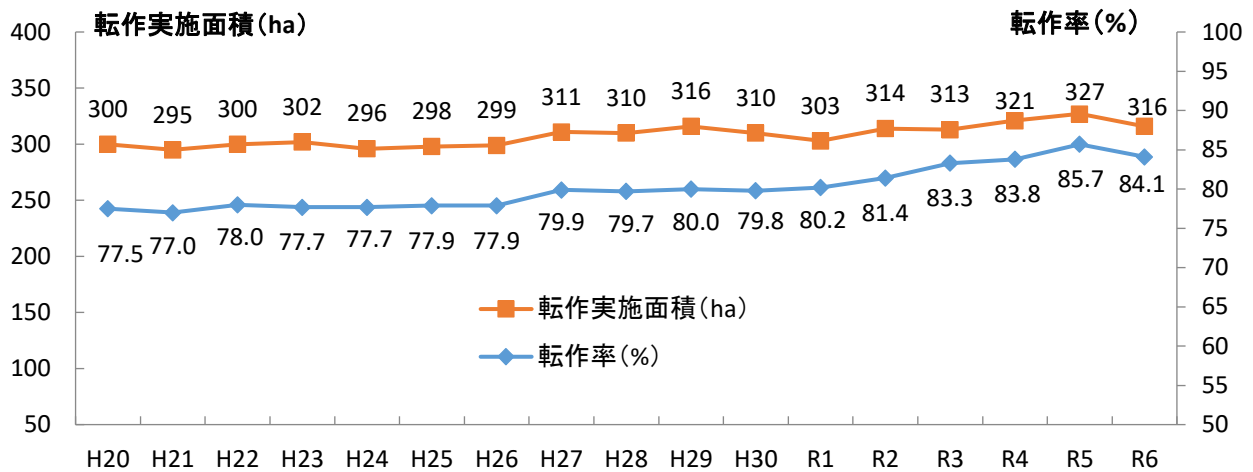
北海道農政部生産推進局農産振興課資料（てん菜）

平成28～令和5年：農林水産部農務課調（牧草・青刈とうもろこし・豆類・小麦）

北海道農政部生産推進局農産振興課資料（てん菜）

5. 水田農業経営確立対策の概要

(1) 水田農業経営確立対策の実施状況



(2) 令和6年度転作実績概要

(単位: ha)

水稲本地面積 (A)	(A) - (a+b+c+d)				(b)		(c)	(d)
	不作付面積	水稲作付面積	加工用米	他用途米	転作面積	助成転作面積	調整水田	転作済面積
375.73 (390戸) 96a/戸	76.58 (42戸) 182a/戸	78.85 (36戸) 219a/戸	4.22 (2戸) 211a/戸	14.74 (5戸) 295a/戸	69.76 (50戸) 139a/戸	69.56 (50戸) 139a/戸	0.00 (0戸)	150.53 (262戸) 57a/戸

(3) 令和6年度転作作物の内容

(単位: ha)

飼料作物	野菜		地力増進作物 (エンバク)	豆類	その他 (小麦)	合計
		うち馬鈴薯				
47.15 67.6%	19.38 27.8%	7.04 10.1%	0.20 0.3%	0.78 1.1%	2.25 3.2%	69.76 100.0%

※資料: 農林水産部農務課調

6. 畜産の概要

(1) 家畜飼養農家戸数と頭数

年	乳用牛		肉用牛		馬		豚	
	戸数	頭数	戸数	頭数	戸数	頭数	戸数	頭数
27	11	463	13	201	35	234	2	374
28	8	471	14	209	29	256	1	324
29	8	476	14	272	29	228	2	326
30	8	450	13	242	24	224	2	889
元	8	453	13	239	23	209	2	180
2	7	418	12	228	20	202	2	125
3	5	326	11	190	21	263	2	119
4	5	380	8	121	19	249	2	261
5	5	381	6	123	19	208	1	257

(2) 飼料作物作付面積と収穫量

年	青刈とうもろこし		牧 草	
	作付面積 (ha)	収穫量 (t)	作付面積 (ha)	収穫量 (t)
27	42	2,490	292	10,811
28	56	3,416	266	9,655
29	59	4,153	271	9,295
30	55	3,427	267	9,788
元	59	3,876	280	9,828
2	59	3,876	293	10,284
3	49	3,185	236	8,243
4	49	2,891	226	7,571
5	35	2,380	199	6,746

※資料：農林水産部農務課調

7. 農業近代化施設整備事業実施状況

事業名(事業種目)	事業主体	受益戸数 面積(ha)	事業内容	事業費 (千円)	補助率 (補助金、千円)	実施 年度
農業経営安定対策事業	函館市 亀田農業 協同組合	200戸 240ha	野菜集出荷施設整備 (貯蔵庫1棟132㎡)	15,090	1/2以内 (7,000) (市)	S49
特産物生産団地 育成事業	函館市 亀田農業 協同組合	240戸 320ha	馬鈴薯集出荷施設整備 (選別機1台、梱包機2台 ベルトコンベア5台)	21,600	1/2 (10,800) (国)	S51
農業近代化施設 整備事業	函館市 農業 協同組合	270戸 350ha	馬鈴薯集出荷施設整備 (集出荷施設1棟518㎡ 自動選別機2台、他)	33,992	1/3以内 (10,000) (市)	S53
野菜地力対策事業	函館市 亀田農業 協同組合	75戸 150ha	パーク堆肥製造施設整備 (堆肥盤3,267㎡、資材格納庫 1棟167.4㎡、他)	40,780	国1/2以内 (20,350) 市定額 (10,000)	S54
農業近代化施設 整備事業	函館市 農業 協同組合	450戸 980ha	米穀倉庫改修1棟164㎡	11,920	1/2 (5,960) (市)	
特産営農団地整備事業	函館市 亀田農業 協同組合	450戸 980ha	馬鈴薯集出荷施設整備 (貯蔵庫1棟875㎡)	90,760	国1/3 (30,253) 市1/6 (15,127)	S55
農業近代化施設 整備事業	函館市 農業 協同組合	300戸	フォークリフト1台、ビニール ハウス25棟99㎡、農薬庫・ 資材庫改修1棟296.05㎡	18,200	1/2以内 (8,350) (市)	
地域農政特別対策事業	函館市 亀田農業 協同組合	450戸 980ha	馬鈴薯集出荷施設整備 (選別機1台、搬入引出装置1式、 自動梱包機2台、電気設備1式)	61,030	1/2 (30,515) (国)	S56
農業近代化施設 整備事業	函館市 亀田農業 協同組合	700戸	生産資材倉庫1棟330.5㎡	19,135	1/2 (9,567) (市)	
農業近代化施設 整備事業	函館市 亀田農業 協同組合	700戸	農産物共同出荷施設整備 (計量室1棟99㎡、 自動計量機40t用1基)	13,980	1/2以内 (6,000) (市)	S57
農用地利用増進 特別対策事業	赤川地区 利用 改善組合	24戸 192ha	深耕ロータリー、マニュアル スプレッター各2台、集出荷施設 1棟194.4㎡、深井戸1基、他)	27,525	1/2 (13,762) (国)	
農業近代化施設 整備事業	函館市 亀田農業 協同組合	700戸 1,000ha	地力増強施設整備 (堆肥盤1,522㎡)	12,700	1/2 (6,350) (市)	S58
	函館市 亀田農業 協同組合	11戸	早出し用みつば栽培施設整備 (パイプハウス1棟165㎡、 加温機1台)	430	1/2 (215) (市)	
麦、大豆等(甜菜)生産 総合振興対策事業	亀田地区 畑作 振興組合	15戸 192ha	堆肥舎1棟329.4㎡、 前処理棟72㎡、前処理機1台、 ショベルローダー1台、他	31,009	1/2 (15,504) (国)	S59
転作促進特別対策事業	函館市 農業 協同組合	112戸 100ha	馬鈴薯集出荷施設整備 (集出荷施設1棟586.8㎡、選別機 1台、フォークリフト1台、他)	63,812	1/2 (31,906) (国)	
農業近代化施設 整備事業	函館市 農業 協同組合	80戸 94ha	農産物共同利用施設整備 (米穀乾燥機1式)	1,000	1/2 (500) (市)	S59

事業名(事業種目)	事業主体	受益戸数 面積(ha)	事業内容	事業費 (千円)	補助率 (補助金、千円)	実施 年度
農業近代化施設 整備事業	函館市 亀田農業 協同組合	150戸 350ha	農産物共同出荷施設整備 (馬鈴薯メーカー選別機1式)	6,000	1/2 (3,000) (市)	S59
	函館市 農業 協同組合	13戸 3.7ha	農産物共同出荷施設整備 (アスパラガス選別機1式)	400	1/2 (200) (市)	
麦、大豆等(甜菜)生産 総合振興対策事業	亀田地区 畑作 振興組合	15戸 192ha	ビートタッパー2台、 ビートハーベスター、 移植機、砕土機、土詰機各3台	8,305	1/2 (4,152) (国)	
農業近代化施設 整備事業	函館市 農業 協同組合	93戸 70ha	農産物共同出荷施設整備 (馬鈴薯メーカー選別機1式)	12,000	1/3 (4,000) (市)	S60
	函館市 亀田農業 協同組合	93戸 95ha	野菜共同育苗施設整備 (パイプハウス1棟247.5㎡、内張 カーテン資材1式、暖房機器1式)	1,000	1/3以内 (330) (市)	
農業近代化施設 整備事業	函館市 農業 協同組合	16戸 12ha	ビート移植機2台、根際防疫機 1台、ビートハーベスター2台、 農機具格納庫1棟99㎡	7,635	1/3 (2,545) (市)	S61
	函館市 亀田農業 協同組合	11戸 10ha	播種機2台、コンバイン1台	4,240	1/3 (1,413) (市)	
		8戸 4ha	玉葱移植機、収穫機、荒選台、 根切機、磨き機、選別機各1台、 他	3,023	1/3 (1,007) (市)	
		430戸 950ha	馬鈴薯集出荷施設整備 (自動梱包機2台)	1,900	1/3 (633) (市)	
麦、大豆等(甜菜)生産 総合振興対策事業	亀田地区 甜菜 生産組合	13戸 13ha	ハーベスター1台、 移植機、砕土機、播種土詰機各2台	4,752	1/3 4/10 (1,577) (国)	
甜菜糖分向上対策事業	石川地区 甜菜 振興組合	5戸 8ha	車幅調整機、移植機、タッパー、 ハーベスター各1台	3,165	1/3 (1,055) (道)	
甜菜糖分向上対策事業	旭岡地区 ビート機械 利用組合	17戸 20ha	栽培改善機械整備 (車幅調整機3台)	1,440	1/3 (480) (道)	
	亀田地区 ビート機械 利用組合	23戸 51ha	栽培改善機械整備 (車幅調整機5台)	2,400	1/3 (800) (道)	
農業近代化施設 整備事業	函館市 農業 協同組合	317戸 114ha	地力増強施設整備 (堆肥盤1,506㎡)	11,980	1/3 (3,993) (市)	S62
	函館市 亀田農業 協同組合	766戸 884ha	農産物共同出荷施設整備 (馬鈴薯コンテナローダー1式)	8,350	1/3 (2,783) (市)	
	土壌診断 運営 委員会	1,080戸 2,242ha	土壌診断施設整備 (蒸留水製造装置、cec自動抽出 装置、土壌作物体分析装置各1台)	4,830	1/3 (1,610) (市)	
水田農業確立関連事業 (地域営農加算 対象事業)	利用組合 函館市 農業 協同組合	215戸 193ha	地力増強施設整備 (耕土改良機、パワーショベル、 ストーンピッカー各1台、他)	10,400	6/10 (6,240) (国)	

事業名(事業種目)	事業主体	受益戸数 面積(ha)	事業内容	事業費 (千円)	補助率 (補助金、千円)	実施 年度
農業近代化施設 整備事業	函館市 農業 協同組合	405戸 107ha	馬鈴薯集出荷施設整備 (保管倉庫1棟338.4㎡)	11,990	1/3以内 (3,666) (市)	S63
		780戸 588ha	農産物共同出荷施設整備 (馬鈴薯自動カウント機5台、 製函機6台)	6,990	1/3 (2,330) (市)	
	323戸 110.5ha	野菜集出荷施設整備 (共同荷捌場増築1棟120.09㎡)	8,750	1/3以内 (2,417) (市)		
	780戸 800ha	病虫害防除機械整備 (農機具洗浄機2台、土壤消毒機、 鎮圧ローラー各1台)	1,420	1/2 (710) (市)		
農業近代化施設 整備事業	函館市 農業 協同組合	405戸 107ha	馬鈴薯集出荷施設整備 (保管倉庫土間舗装667.18㎡)	5,459	1/3以内 (1,800) (市)	H元
		30戸 20ha	枝豆もぎとり調整機 ベルトコンベア、台秤各2台	1,000	1/3 (333) (市)	
		405戸 400ha	病虫害防除機械整備 (農機具洗浄機、土壤消毒機、 鎮圧ローラー各1台)	985	1/2 (492) (市)	
	函館市 亀田農業 協同組合	21戸 17ha	小麦コンバイン1台	3,996	1/3以内 (1,300) (市)	
		323戸 110ha	野菜集出荷施設整備 (荷捌場上屋1棟723.6㎡)	25,712	1/3 (8,570) (市)	
		323戸 351ha	野菜洗浄用取水施設整備 (深井戸1基)	5,354	1/3以内 (1,707) (市)	
		171戸 860ha	馬鈴薯等貯蔵施設整備 (貯蔵倉庫1棟1,000㎡)	44,000	—	
		70戸 90.2ha	米穀調整施設整備 (精米所移設1棟)	9,000	—	
農業生産体質強化総合 推進対策事業 (野菜新流通方式 モデル対策事業)	函館市 亀田農業 協同組合	219戸 108.5ha	野菜予冷施設整備 (予冷施設1棟910㎡、保冷库 2室310㎡、真空冷却装置1式、 他)	131,541	国1/3以内 (38,818) 市1/6 (21,923)	
水田農業確立対策 特別対策事業	函館市 農業 協同組合	231戸 213.1ha	転作物栽培試験ほ整備 (試験ほ2.1ha、パイプハウス2棟 330㎡、他)	8,538	定額 (4,929) (国)	H2
	函館市 亀田農業 協同組合	211戸 209.9ha	農産物共同集出荷施設整備 (構内舗装2,446㎡)	8,034	定額 (4,918) (国)	
農業近代化施設 整備事業	函館市 農業 協同組合	58戸 42.5ha	大根洗浄選別施設整備 (洗浄機、ベルトコンベア、受水槽 高圧ポンプ、フォークリフト 各1台(基))	13,236	1/3以内 (3,055) (市)	
	函館市 亀田農業 協同組合	62戸 56ha	人参選果施設整備 (選果場1棟330㎡、形状選別機 1台)	4,649	—	

事業名(事業種目)	事業主体	受益戸数 面積(ha)	事業内容	事業費 (千円)	補助率 (補助金、千円)	実施 年度
農業近代化施設 整備事業	函館市 農業 協同組合	289戸	農産物共同集出荷施設整備 (トラックスケール1式、計量棟 1棟)	5,150	1/3以内 (1,666) (市)	H3
	函館市 亀田農業 協同組合	200戸	農業情報施設整備 (ファックス親機1台、受信機 75台、他)	24,259	1/3 (8,086) (市)	
農業生産体質強化 総合推進対策事業 (主産地育成総合 整備対策事業)	函館市 亀田農業 協同組合	190戸 191.7ha	農産物共同利用施設整備 (選別施設、製品保管場、資材置場、 管理棟各1棟、馬鈴薯選別機1式、 他)	173,371	1/3 (57,790) (国)	
農業近代化施設 整備事業	函館市 亀田農業 協同組合	61戸	農業情報施設整備 (受信機61台)	8,866	1/3 (2,955) (市)	
先進的農業生産 総合推進対策事業 (高品質生産流通 合理化促進対策事業)	函館市 農業 協同組合	92戸 81ha	野菜集出荷予冷施設整備 (共選予冷施設1棟861㎡、大根 洗浄選別ライン1式、真空冷却 装置1式、構内舗装1,155㎡、他)	181,039	国1/3 (60,346) 市1/6 (30,173)	H4
農業近代化施設 整備事業	函館市 亀田農業 協同組合	400戸 820ha	馬鈴薯選別施設整備 (全自動梱包機1台)	1,905	1/3 (635) (市)	H5
		330戸	農産物共同処理施設整備 (加工施設1棟106,92㎡、 備品1式)	15,661	1/3 (5,220) (市)	
	函館市 農業 協同組合	92戸 81ha	野菜集出荷施設整備 (貯水槽30t1基)	6,000	1/3 (2,000) (市)	
	250戸 350ha	馬鈴薯選別施設整備 (袋詰装置20kg用2台)	5,253	1/3 (1,751) (市)		
農業近代化施設 整備事業	函館市 農業 協同組合	100戸 350ha	共同利用機材整備 (フォークリフト1台)	3,760	1/3 (1,253) (市)	
日本海地域新産地 育成事業 (生産条件整備事業)	函館市 亀田農業 協同組合 ホウレン草 部会	56戸 40ha	簡易栽培施設整備 (ビニールハウス20棟) 野菜保冷施設整備 (小型保冷库1台)	5,167	1/2 (2,583) (道)	H6
	函館市 亀田農業 協同組合 長ネギ 部会	15戸 38ha	野菜保冷施設整備 (小型保冷库1台)	605	1/2 (302) (道)	
先進的農業生産 総合推進対策事業 (高品質生産流通 合理化促進対策事業)	函館市 亀田農業 協同組合	138戸 120ha	人参洗浄選別施設整備 (選別機、梱包機、製函機、洗浄機 各1台)	137,505 (補助 対象 133,500)	1/3 (44,500) (国) 1/6 (22,250) (市)	
高収益農業促進 緊急対策事業 (生産条件整備 改善事業)	函館市 農業 協同組合	53戸 119.7ha	シーダーマルチ同時播種機10台	10,180	1/2 (5,090) (道)	H7
農業近代化施設 整備事業	函館市 亀田農業 協同組合	34戸 36.8ha	かぼちゃ共同選別施設整備 (研磨機、選果コンベア、 重量選別機各1台)	8,446	1/3 (2,815) (市)	

事業名(事業種目)	事業主体	受益戸数 面積(ha)	事業内容	事業費 (千円)	補助率 (補助金、千円)	実施 年度
農業生産体制強化 総合推進対策事業 (地域農業生産再編 特別事業) 特定作物生産再編事業 いも類生産条件整備	函館市 農業 協同組合	424戸 350ha	馬鈴薯集出荷選別施設整備 (集出荷選別施設1棟2,365.2㎡、 重量選別機、フォークリフト 各1台、大コンテナ600基、 外構舗装2,936.2㎡、他)	367,603 (補助 対象 356,509)	1/2 (178,254) (国)	(平成 7年度 繰越 明許費 平成 8年 7月 完了) H8
		55戸 30ha	人参収穫機4台	13,308 (補助 対象 12,920)	1/2 (6,460) (道)	
日本海地域新産地 育成事業 (生産条件整備事業)	函館市 亀田農業 協同組合	50戸 大根40ha 人参30ha	除礫機1台	4,315 (補助 対象 4,190)	1/2以内 (2,090) (道)	
高収益農業促進緊急 対策事業 (既存作物等生産条件 整備事業) 北海道農業 元気づくり事業	函館市 亀田農業 協同組合	128戸 大根70ha 人参80ha	融雪剤散布機1台	1,533 (補助 対象 1,460)	1/2 (730) (道)	H9
農業近代化施設 整備事業	函館市 亀田農業 協同組合	140戸 男爵 383ha マークイン 164ha	馬鈴薯選別施設整備 (自動計量機2台、自動梱包機 1台)	4,721	1/3 (1,573) (市)	H9
	函館市 農業 協同組合	32戸 大根20ha 35戸 人参20ha	野菜集出荷施設整備 (沈殿分離槽4槽式1基)	8,064	1/3 (2,688) (市)	
農業近代化施設 整備事業	函館市 亀田農業 協同組合	100戸 130ha	人参洗浄選別施設整備 (一次手選別ライン増設、全自動 箱詰装置4台)	38,850 (補助 対象 37,000)	1/3 (12,333) (市)	H10
農業近代化施設 整備事業	函館市 亀田農業 協同組合	140戸 馬鈴薯 422ha	馬鈴薯選別施設整備 土落とし機改良 (昇降装置、ベルトコンベア等)	9,450 (補助 対象 9,000)	1/3以内 (3,000) (市)	H11
		105戸 222ha	緑肥粉碎機2台	1,680 (補助 対象 1,600)	1/2以内 (800) (道)	
農業近代化施設 整備事業	函館市 農業 協同組合	60戸	堆肥製造施設整備 (パワーショベル1台)	7,340 (補助 対象 6,990)	1/3以内 (2,330) (市)	H12
農業近代化施設 整備事業	函館市 亀田農業 協同組合	44戸 49ha	農業生産性高度化営農用機械整備 (稲ワラ梱包機1台)	1,060 (補助 対象 1,010)	1/3以内 (336) (市)	H13
		280戸 645ha	集出荷貯蔵施設整備 (トラックスケール計量指示機 1式)	2,268 (補助 対象 2,160)	1/3以内 (720) (市)	

事業名(事業種目)	事業主体	受益戸数 面積(ha)	事業内容	事業費 (千円)	補助率 (補助金、千円)	実施 年度
高収益農業促進緊急 対策事業	函館市 亀田農業 協同組合	19戸 53ha	農業生産性高度化営農用機械整備 (馬鈴薯葉茎チョッパー1台)	1,680 (補助 対象 1,600)	1/3以内 (533) (市)	H13
農業後継者育成対策 営農用機械整備事業	函館市 亀田農業 協同組合	5戸 1,470坪 (ハウス 18棟)	営農用機械整備 (ハウス内空気循環機34台)	1,161 (補助 対象 1,105)	1/3以内 (368) (市)	H14
農業近代化施設 整備事業	函館市 亀田農業 協同組合	100戸 458ha	集出荷貯蔵施設整備 (自動製函機3台改造)	6,825 (補助 対象 6,500)	1/3以内 (2,160) (市)	H15
農業近代化施設 整備事業	函館市 亀田農業 協同組合	131戸 29ha	集出荷貯蔵施設整備 (野菜洗浄選別施設改修1式)	17,871 (補助 対象 17,020)	1/3以内 (5,673) (市)	H16
		17戸 8.3ha	集出荷貯蔵施設整備 (ハーフスチールコンテナ200基)	4,830 (補助 対象 4,600)	1/3以内 (1,533) (市)	
農業近代化施設 整備事業	函館市 亀田農業 協同組合	150戸 397ha	集出荷貯蔵施設整備 (スチールコンテナ200基)	6,636 (補助 対象 6,320)	1/3以内 (2,106) (市)	H17
農業近代化施設 整備事業	函館市 亀田農業 協同組合	11戸 16.9ha	農業生産性高度化営農用 機械整備事業 豆類収穫機1式(コンバイン1台 ビーンカッター1台・ビーンスレッシャー1台) 長ねぎ収穫機1台	14,275 (補助 対象 13,595)	1/3以内 (4,531) (市)	H18
高収益農業促進緊急 対策事業	函館市 亀田農業 協同組合 軟白ねぎ 部会	4戸 0.1ha	野菜指定産地育成共同 利用施設整備事業 (ビニールハウス6棟 加温, 灌漑施設1式 軟白ねぎ管理用機械1式)	6,937 (補助 対象 6,937)	1/2以内 (3,314) (市)	
高収益農業促進緊急 対策事業	函館市 亀田農業 協同組合 軟白ねぎ 部会	3戸 0.1ha	野菜指定産地育成共同 利用施設整備事業 (ビニールハウス3棟 加温, 灌漑施設1式)	4,317 (補助 対象 4,317)	1/2以内 (2,158) (市)	H19
農業近代化施設 整備事業	函館市 亀田農業 協同組合	100戸 360.0ha	農業生産性高度化営農用 機械整備事業 (馬鈴薯衝撃測定器2組)	1,155 (補助 対象 1,100)	1/3以内 (366) (市)	
高収益農業促進緊急 対策事業	函館市 亀田農業 協同組合 軟白ねぎ 部会	2戸 0.1ha	野菜指定産地育成共同 利用施設整備事業 (ビニールハウス4棟 加温, 灌漑施設1式)	5,380 (補助 対象 5,380)	1/2以内 (2,689) (市)	H20
農作物集出荷貯蔵施設 整備事業	函館市 亀田農業 協同組合	66戸 110ha	人参洗浄選別施設整備事業 (洗浄設備, 箱詰設備 空箱搬送設備)	105,113 (補助 対象 100,107)	道 (47,800) 市 (2,199)	H23

事業名(事業種目)	事業主体	受益戸数 面積(ha)	事業内容	事業費 (千円)	補助率 (補助金、千円)	実施 年度
高収益農業促進施設 整備事業	農事組合 法人函館 つるの 生産組合	7戸 0.3ha	高収益農業促進施設整備事業 (灌水設備付きビニールハウス 10棟)	26,250 (補助 対象 26,250)	1/2以内 (13,125) (市)	H23
高収益農業促進施設 整備事業	農事組合 法人函館 つるの 生産組合	7戸 0.3ha	高収益農業促進施設整備事業 (灌水設備付きビニールハウス 10棟)	26,250 (補助 対象 26,250)	1/2以内 (13,125) (市)	H24
農作物集出荷貯蔵施設 整備事業	新函館 農業協同 組合	22戸 44ha	人参洗浄選別施設整備事業 (荷受・前処理・洗浄設備, 選別・ 格外設備, 製品・空箱搬送設備)	54,548 (補助 対象 48,500)	道 (24,200) 市 (50)	
コントラクター組織 創出・推進支援事業	函館市 亀田農業 協同組合	14戸 10ha	コントラクター組織 創出・推進支援事業 (人参収穫機1台)	6,870 (補助 対象 6,542)	1/2以内 (3,161) (市)	H25
高収益農業促進施設 整備事業	農事組合 法人函館 つるの 生産組合	7戸 0.3ha	高収益農業促進施設整備事業 (灌水設備付きビニールハウス 10棟)	25,255 (補助 対象 25,255)	1/2以内 (12,627) (市)	
農作物集出荷貯蔵施設 整備事業	函館市 亀田農業 協同組合	94戸 275ha	馬鈴薯選別施設整備事業 (荷受・選別・秤量設備, 製品・ 空箱搬送設備)	159,840 (補助 対象 50,000)	1/2以内 (11,666) (市)	H26
コントラクター組織 創出・推進支援事業	函館市 亀田農業 協同組合	16戸 20ha	コントラクター組織 創出・推進支援事業 (人参収穫機1台)	6,983 (補助 対象 6,465)	1/2以内 (3,124) (市)	
農作物集出荷貯蔵施設 整備事業	函館市 亀田農業 協同組合	88戸 273ha	農作物集出荷貯蔵施設整備事業 (真空予冷装置一式)	74,520 (補助 対象 50,000)	1/2以内 (13,333) (市)	H28
コントラクター組織 創出・推進支援事業	函館市 亀田農業 協同組合	19戸 30ha	農業経営向上施設等整備事業 (コントラクター組織 創出・推進支援事業)	6,982 (補助 対象 6,982)	1/2以内 (3,017) (市)	H29
農作物集出荷貯蔵施設 整備事業	農事組合 法人函館 つるの 生産組合	11戸 24ha	農業経営向上施設等整備事業 (農作物集出荷貯蔵施設整備事業)	11,890 (補助 対象 11,010)	1/2以内 (5,505) (市)	
営農高度化促進 機械整備事業	函館市 亀田農業 協同組合	12戸 5.9ha	営農高度化促進機械整備事業 (長ねぎ収穫機)	3,693 (補助 対象 3,420)	1/2以内 (1,500) (市)	H30
高収益農業促進施設 整備事業	農事組合 法人函館 つるの 生産組合	10戸 0.4ha	高収益農業促進施設整備事業 (灌水設備付きビニールハウス 10棟)	21,250 (補助 対象 14,862)	1/2以内 (9,931) (市)	
高収益農業促進施設 整備事業	農事組合 法人函館 つるの 生産組合	10戸 0.4ha	高収益農業促進施設整備事業 (灌水設備付きビニールハウス 10棟)	23,890 (補助 対象 22,120)	1/2以内 (11,060) (市)	R元

事業名（事業種目）	事業主体	受益戸数 面積 (ha)	事業内容	事業費 (千円)	補助率 (補助金、千円)	実施 年度
コントラクター組織 創出・推進支援事業	函館市 亀田農業 協同組合	20戸 28.9ha	コントラクター組織 創出・推進支援事業 (人参収穫機1台、 ロール式播種機1台)	7,960 (補助 対象 7,236)	1/2以内 (3,376) (市)	R2
スマート農業促進基盤 整備事業	函館市 亀田農業 協同組合	7戸 148ha	スマート農業促進基盤整備事業 (低コスト型RTK基地局 GNSSアンテナ取付工事)	1,675 (補助 対象 1,522)	1/2以内 (687) (市)	R2
コントラクター組織 創出・推進支援事業	函館市 亀田農業 協同組合	10戸 5.2ha	コントラクター組織 創出・推進支援事業 (キャベツ収穫機1台)	10,769 (補助 対象 9,790)	1/2以内 (4,895) (市)	R3
農作物集出荷貯蔵施設 整備事業	函館市 亀田農業 協同組合	17戸 17.68ha	農作物集出荷貯蔵施設整備事業 (かぼちゃ選別施設一式)	19,436 (補助 対象 17,669)	1/2以内 (7,951) (市)	R4
農作物集出荷貯蔵施設 整備事業	農事組合 法人函館 つるの 生産組合	7戸 30ha	農作物集出荷貯蔵施設整備事業 (冷蔵保管施設整備一式)	47,960 (補助 対象 43,600)	1/2以内 (17,440) (市)	R4
農作物集出荷貯蔵施設 整備事業	函館市 亀田農業 協同組合	24戸 34ha	農作物集出荷貯蔵施設整備事業 (選別施設・冷蔵施設整備一式)	154,000 (補助 対象 140,000)	1/2以内 (21,666) (市)	R5
農作物集出荷貯蔵施設 整備事業	函館市 亀田農業 協同組合	50戸 92.57ha	農作物集出荷貯蔵施設整備事業 (人参洗浄選別施設整備一式)	38,170 (補助 対象 34,700)	1/2以内 (13,880) (市)	R6

8.土地基盤整備事業実施状況

事業名(事業種目)	事業主体	受益戸数 面積(ha)	主要工事の内容	事業費 (千円)	補助率 (負担率) (%)	実施期間	備考
広域農道整備事業 (大野平野地区)	北海道	85戸 410ha	道路改良, アスファルト舗装 L=2,693m L=13,633m W=5.5m(7.5m)	3,858,300	国 65.0 道 17.5	S49~63	函館,七飯 大野,上磯
基幹農道舗装事業 (第2銭亀沢地区)	〃	171戸 352ha	道路アスファルト舗装 L=3,900m W=5.0m(6.0m)	461,690	国 45.0 道 27.5	S52~62	
普通農道整備事業 (石川高台地区)	函館市	32戸 71ha	道路改良, 砂利道 L=2,465m W=5.0m(6.5m)	69,531	国 55.0 道 1.0	S53~55	
農免農道整備事業 (鶴野地区)	北海道	227戸 240ha	道路改良, 砂利道 函館市 L=2,465m 戸井 L=232m L=2,865m W=5.5m(6.5m)	函 全 233,497 279,088	国 75.0	S53~56	函館市 戸井町
基幹農道整備事業 (第2中野1期地区)	〃	153戸 348ha	道路アスファルト舗装 L=2,890m W=5.0m(6.0m)	206,235	国 45.0 道 27.5	S55~59	
災害復旧事業 55年災(中の沢地区)	函館市	15戸 28.5ha	水路工 L=293m 水兼農路 L=182m W=4.0m 水路 L=111m	20,158	国 98.8	S56	S55.8.30~31 降雨による
災害復旧事業 56年災(旭岡地区)	〃	9戸 22.4ha	道路工 コンクリート擁壁 L=38m W=4.0m	6,283	国 99.6	〃	S56.8.21~24 台風15号による
災害復旧事業 56年災(上湯川地区)	函館市 農業協同組合	1戸 0.13ha	農地 客土整地 A=0.13ha	1,161	国 95.7	〃	〃
災害復旧事業 56年災(鈴蘭丘第1地区)	〃	3戸 1.69ha	農地 客土整地 A=1.69ha	7,569	国 95.7	〃	〃
災害復旧事業 56年災(鈴蘭丘第2地区)	〃	4戸 2.97ha	水路工, 淡水路 コンクリート3面張 L=62m	3,769	国 99.6	〃	〃
小規模公害防除対策事業 「汚染土壌対策事業」 (銭亀地区)	函館市	9戸 5.7ha	銅汚染防止, 対策区域 5.6ha 客土整地 5.1ha 道路 L=352m 用排水路 L=1,069m 幹線排水 340m	107,698	対策事業 国 2/3 道 30.0	S56~58	対策地域は 水田125ppm 以上
災害復旧事業 56年災(銅山地区)	〃	27戸 21.09ha	頭首工, 土砂吐1門 W=13.2m 扉高 1.0m, 護岸擁壁 L=76m H=5.0m, 護床 181m, 操作橋	111,470	国 99.6	S57	S56.8.21~24 台風15号による
災害復旧事業 56年災(亀尾地区)	〃	45戸 47.58ha	頭首工, 土砂吐1門 W=13.2m 扉高1.5m, 固定ベキ W=34.25m L=12m, 護岸擁壁 L=74.7m	170,295	国 99.6	〃	〃
開拓地整備事業 (桔梗地区)	北海道	41戸 113ha	道路改良, アスファルト舗装 L=3,102m W=5.0m(6.5m)	429,860	国 2/3 道 1/6	S56~H4	
災害復旧事業 58年災(鱒川地区)	函館市 農業協同組合	3戸 0.80ha	農地 客土整地 A=0.8ha	5,645	国 88.9	S58	S58.9.3~4 集中豪雨による
災害復旧事業 58年災(鈴蘭丘地区)	〃	2戸 1.52ha	農地 客土整地 A=1.52ha	10,663	国 88.9	〃	〃
自給飼料生産 総合対策事業	函館市 函館酪農協	46戸 60.3ha	草地整備改良 60.3ha	35,702	国 50.0	S58~63	
基幹農道整備事業 (第2鶴野地区)	北海道	326戸 497ha	道路アスファルト舗装 L=2,250m W=5.5m(6.5m)	390,601	国 45.0 道 27.5	S58~63	
農地浸食防止対策事業 (中の沢地区)	〃	47戸 118ha	保全面積118ha 排水路 L=1,470m 集水路 L=2,713m 承水路 L=7,040m 水兼農道 L=888m	601,130	本工事 国 60.0 道 25.0	S58~H4	
基幹農道整備事業 (第2中野2期地区)	北海道	153戸 348ha	道路アスファルト舗装 L=2,109m W=5.0m(6.0m)	229,200	国 45.0 道 27.5	S59~H2	

事業名(事業種目)	事業主体	受益戸数 面積(ha)	主要工事の内容	事業費 (千円)	補助率 (負担率) (%)	実施期間	備考
小規模農用地整備事業 (旭岡地区)	函館市	6戸 15.7ha	コンクリート農道橋 L=3.4m W=5.0m	2,394	道 1/2	S60	
農免農道整備事業 (赤坂地区)	北海道	98戸 268ha	道路改良, アスファルト舗装 L=1,250m W=5.5m (7.5m)	188,673	国 75.0 道 12.5	S60~63	
広域農道整備事業 (大野平野地区)	〃	85戸 410ha	道路改良, アスファルト舗装 L=3,750m W=5.5m (7.5m)	880,000	国 65.0 道 17.5	S62~H8	七飯町 単独分追加
基幹農道整備事業 (第2鶴野2期地区)	〃	326戸 497ha	道路アスファルト舗装 L=2,578m W=5.5m (6.5m)	169,110	国 45.0 道 27.5	S63~H3	
基幹農道整備事業 (第2石川高台地区)	〃	101戸 214ha	道路アスファルト舗装 L=2,464m W=5.0m (6.0m)	183,970	国 45.0 道 27.5	H元~4	
農免農道整備事業 (赤坂2期地区)	〃	98戸 268ha	道路改良, アスファルト舗装 L=1,150m W=5.5m (7.5m)	176,960	国 75.0 道 12.5	H元~4	
団体営草地開発 整備事業	北海道 農業 開発公社	29戸 42.2ha	草地整備改良 42.2ha	30,107	国 45.0 道 5.0	H元~7	
畑地帯総合土地 改良事業 (三軒家地区)	北海道	88戸 173ha	幹線農道(As舗装) L=1,520m W=5.5m(7.5m) 1条 支線農道(As舗装) L=1,426m W=4.0m(6.0m) 2条 明渠排水 L=1,579m 2条 暗渠排水A=40.1ha 透水渠A=15.2h	700,290	国 52.0 道 28.0	H2~8	
ため池等整備事業 (米原地区)	〃	81戸 87ha	用排水路 L=4,242m	613,567	国 50.0 道 25.0 ~29.0	H2~11	
ため池等整備事業 (橡の木地区)	〃	6戸 5ha	谷止工3ヶ所 水路工 L=260m	92,033	国 50.0 道 33.0	H6~8	
ふるさと農道整備事業 (白石地区)	〃	88戸 59ha	道路改良, アスファルト舗装 L=2,053m W=4.0m(6.0m)	289,038	道 50.0	H7~9	
小規模草地整備事業	北海道 農業 開発公社	2戸 2.5ha	草地整備改良 2.5ha	2,831	国 45.0 道 5.0	H8~9	
農免農道整備事業 (上豊原地区)	北海道	43戸 261ha	道路改良, アスファルト舗装 L=2,750m W=5.5m (7.5m)	838,356	国 55.0 道 22.5	H9~17	
ふるさと農道整備事業 (旭岡南地区)	〃	23戸 73ha	道路改良, アスファルト舗装 L=1,402m W=4.0m(6.0m)	321,399	道 50.0	H10~15	
農免農道整備事業 (旭岡中央地区)	〃	22戸 98ha	道路改良, アスファルト舗装 L=1,200m W=4.0m(6.0m)	471,860	国 55.0 道 22.5	H11~16	
経営体育成基盤整備事業 (三軒家地区)	〃	15戸 20.1ha	区画整理 A=15.7ha 暗渠排水 A=4.9ha	216,000	国 50.0 道 32.5 受益者7.5	H20~24	
農地整備事業 (水利施設等保全高度化事 枯梗高台地区)	〃	51戸 127.4ha	幹線排水路 5条 L=2,467m 幹線農道 2条 L=843m 区画整理工(暗渠,承水路,整地, 客土) A=38.5ha	931,300	国 55.0 道 28.0	H27~R6	
農地整備事業 「農道・集落道整備事業」 (鶴野地区)	〃	33戸 86.5ha	調査・計画策定 一式 農道工 4条 L=2,585m	413,640	国55.0 道22.5 市22.5	R4~10	
北海道営農道整備特別対策事業 (中の沢高台2号線)	北海道	5戸 55.2ha	測量調査・設計・用地確定 一式 農道工 1条 L=960m	58,250	道50 市50	R5~8	

9. 牧場整備事業実施状況 (放牧場 平成22年3月31日廃止)

公共育成牧場整備事業	函館市	98戸 76.8ha	草地整備改良 76.8ha 雑用水施設 8基 用排水 47.9ha 隔障物 17,028m 牧場基地等基盤整備 979㎡	242,470	国 50.0 45.0	S56~59	
公共育成牧場整備事業	〃	40戸 78.2ha	草地整備改良 78.2ha 暗渠排水 16.0ha 雑用水施設 L=338m 隔障物 10,293m パドック等 1式, 避難舎改築	155,763	国 50.0 45.0	H5~8	

10.土地改良区の概要

令和7年（2025年）7月1日現在, () 内は函館市関係分

名 称	設 立	関 係 市町村	地 区 面 積				組 合 員 数	役 職 員 数		
	年 月 日		田	畑	その他	計		理 事	監 事	職 員
函館平野 土地改良区	S38.7.30	函館市 北斗市 七飯町	ha	ha	ha	ha	人	人	人	人
			2,542.5 (43.9)	- (-)	- (-)	2,542.5 (43.9)	1,071 (87)	15 (1)	0 (0)	6 (3)

林

業

林 業

1. 森林組合

令和6年度業務報告書

	組 合 名	はこだて広域森林組合
区 分		
	設 立 年 月 日	平成17年1月1日
	事 業 期 間	令和6年1月1日 ～ 令和6年12月31日
組 合 員 数 (人)	正 組 合 員	1, 0 7 7
	准 組 合 員	—
	計	1, 0 7 7
職 員 数 (人)	常 勤 理 事	1
	非 常 勤 理 事	1 1
	監 事	3
	職 員	1 1
	出 資 金 (千円)	2 6, 5 7 0
	指 導 事 業 (千円)	0
	販 売 事 業 (千円)	5 9 7, 2 3 1
	森 林 整 備 事 業 (千円)	7 5 8, 8 8 1
	事 業 管 理 費 (千円)	1 1 5, 7 2 8

2. 函館市の森林資源

(1) 森林資源

区分 種類	森林面積 (ha)	蓄積 (m ³)	左のうち人工林分		
			面積 (ha)	蓄積 (m ³)	人工林率 (%)
国有林	445	13,193	10	4,911	2.2
道有林	30,816	6,012,826	7,516	18,866,453	24.4
市有林	5,309	1,069	2,669	825	50.3
私有林	16,201	2,321,492	4,692	1,323,646	29
合計	52,771	8,348,580	14,887	20,195,835	28.2

(注) 令和6年12月末日現在
北海道水産林務部・北海道道森林管理局函館事務所・渡島総合振興局東部森林室の資料より農林水産部農林整備課で作成
単位未満を四捨五入して表示しているため、森林面積および林種別面積の内訳と計が一致しない場合あり

(2) 森林面積

行政区域面積(ha)	67,787	構 成 比 (%)	
森林面積(ha)	52,771	100.0	
国有林(ha)	445	0.9	
道有林(ha)	30,816	58.4	
民 有 林	一般民有林(ha)	100.0	40.8
	市有林(ha)	24.7	10.1
	(うち企業局)	(2.5)	(1.0)
	私有林(ha)	75.3	30.7

(注) 令和6年12月末日現在
北海道水産林務部・北海道道森林管理局函館事務所・渡島総合振興局東部森林室の資料より農林水産部農林整備課で作成
単位未満を四捨五入して表示しているため、森林面積および林種別面積の内訳と計が一致しない場合あり

(3) 所有形態別・林種別面積

単位：ha

区分	総 数	天 然 林	人 工 林	更新困難等
国有林	445	176	10	258
道有林	30,816	22,958	7,516	342
市有林	5,309	2,602	2,669	38
私有林	16,201	11,075	4,692	434
合計	52,771	36,811	14,887	1,073

(注) 令和6年12月末日現在
北海道水産林務部・北海道道森林管理局函館事務所・渡島総合振興局東部森林室の資料より農林水産部農林整備課で作成
単位未満を四捨五入して表示しているため、森林面積および林種別面積の内訳と計が一致しない場合あり

(4) 保安林の指定状況

区分 種類	森林面積(ha)									
	水 源 かん養	土 砂 流出	土 砂 崩 壊	飛 砂 防 備	干 害 防 備	落 石 防 止	魚つき	保 健	風 致	
国有林	445		285					146		<2>
道有林	30,816	20,748	11,667	89		892	44	42		<3,997>
市有林	5,309	1,306	1,185	88	1	117		6	19	
(うち企業局)	(546)	(505)	(298)	(72)	(1)			(6)		(3)
私有林	16,201	2,795	118	223			0	23		
合計	52,771	24,849	13,255	400	1	1,009	44	71	166	<2>
		<29>	<318>	<271>	<1>	<892>		<4,003>	<1,120>	

(注) 令和6年12月末日現在、〈 〉は上位保安林との兼種
北海道水産林務部・北海道道森林管理局函館事務所・渡島総合振興局東部森林室の資料より農林水産部農林整備課で作成
単位未満を四捨五入して表示しているため、森林面積および林種別面積の内訳と計が一致しない場合あり

3. 管内・団地別・林種別面積（市有林）

単位：h a 人工林率：%

管内・団地名		森林面積	人工林	人工林率	天然林	更新困難等	備 考
本 庁 管 内	鈴 蘭 丘	137	85	62.2	52	0	
	寅 沢	130	73	55.8	57	0	森林研究・整備機構分収造林地(52ha)を含む
	庵 原	427	330	77.2	95	2	
	米 原	15	14	91.1	1	0	
	東 畑	25	17	70.1	7	0	
	亀田中野	310	192	62.0	116	2	森林研究・整備機構分収造林地(95ha)を含む
	東 山	46	22	48.9	23	0	
	そ の 他	56	11	20.3	45	0	施業外地 (旧函館市放牧場,函館山,中道保健保安林)
	計	1,145	744	65.0	397	4	
戸井支所管内		826	214	26.0	600	11	
恵山支所管内		762	281	36.8	470	11	森林研究・整備機構分収造林地(100ha)を含む
樞法華支所管内		414	168	40.7	246	0	
南茅部支所管内		1,609	985	61.2	615	10	森林研究・整備機構分収造林地(279ha)を含む
計		4,756	2,393	50.3	2,328	36	
企 業 局		546	269	49.3	274	3	
合 計		5,302	2,662	50.2	2,602	38	

※北海道水産林務部・渡島総合振興局東部森林室の資料より農林水産部農林整備課で作成 令和6年12月末日現在

※森林総合研究所分収造林地の面積は契約面積

※単位未満を四捨五入して表示しているため、森林面積および林種別面積の内訳と計が一致しない場合あり

4. 保有山林面積規模別林業経営体数（保有山林面積3ha以上）

単位：経営体

総 数	3～5ha	5～10ha	10～20ha	20～30ha	30～50ha	50～100ha	100ha以上
10	3	—	1	—	1	1	4

資料：2020年農林業センサス

5. 林相別現況

(単位 面積：h a 蓄積：m³ 率：%)

林種・樹種	管理形態別		市						有						林						私有林						合計					
	針・広	樹種	農林産部所管			企業局所管			面積	蓄積	樹種割合	面積	蓄積	樹種割合	面積	蓄積	樹種割合	面積	蓄積	樹種割合	面積	蓄積	樹種割合	面積	蓄積	樹種割合	面積	蓄積	樹種割合			
			面積	蓄積	樹種割合	面積	蓄積	樹種割合																						面積	蓄積	樹種割合
人	針	トドマツ	1,439	404,916	30.2	159	55,310	29.1	1,598	460,226	30.1	1,810	492,765	11.2	3,408	952,991	15.8															
		スギ	764	273,591	16.0	54	22,134	9.9	818	295,725	15.4	2,093	658,669	12.9	2,911	954,394	13.5															
人	葉	カラマツ	131	41,281	2.7	28	10,489	5.2	159	51,770	3.0	482	124,776	3.0	640	176,546	3.0															
		クロマツ	30	6,316	0.6	-	-	-	30	6,316	0.6	29	4,434	0.2	60	10,750	0.3															
工	樹	アカエゾマツ	6	552	0.1	1	26	0.1	7	578	0.1	42	5,727	0.3	49	6,305	0.2															
		トウヒ	-	-	-	6	3,926	1.1	6	3,926	0.1	3	1,459	0.0	8	5,385	0.0															
林	小	その他	9	1,679	0.2	6	1,403	1.1	14	3,082	0.3	98	18,074	0.6	113	21,156	0.5															
		計	2,378	728,335	49.9	254	93,288	46.5	2,632	821,623	49.6	4,557	1,305,904	28.1	7,189	2,127,527	33.4															
林	広	シラカバ	-	-	-	8	2,189	1.5	8	2,189	0.2	1	300	0.0	9	2,489	0.0															
		ヤチダモ	0	11	0.0	2	258	0.4	2	269	0.0	2	177	0.0	4	446	0.0															
林	小	その他	21	977	0.4	5	236	1.0	27	1,213	0.5	133	17,265	0.8	159	18,478	0.7															
		計	21	988	0.4	16	2,683	2.9	37	3,671	0.7	136	17,742	0.8	172	21,413	0.8															
計		2,400	729,323	50.4	269	95,971	49.3	2,669	825,294	50.3	4,692	1,323,646	29.0	7,361	2,148,940	34.2																
天然針葉樹林	-	-	-	-	-	-	-	-	-	-	-	2	368	0.0	2	368	0.0															
天然針広混交林	-	-	-	-	-	-	-	-	-	-	-	-	-	-	-	-	-															
天然広葉樹林	2,328	206,371	48.9	274	36,863	50.2	2,602	243,234	49.0	11,073	997,478	68.3	13,675	1,240,712	63.6																	
立木地計	4,728	935,694	99.3	543	132,834	99.5	5,270	1,068,528	99.3	15,767	2,321,492	97.3	21,038	3,390,020	97.8																	
更新困難等	36	-	0.7	3	-	0.5	38	-	-	0.7	434	-	2.7	473	-	2.2																
合計	4,763	935,694	100	546	132,834	100	5,309	1,068,528	100	16,201	2,321,492	100	21,510	3,390,020	100																	

※北海道水産林務部・渡島総合振興局東部森林室の資料より農林水産部農林整備課で作成 令和6年12月末日現在
 ※単位未満を四捨五入して表示しているため、面積および樹種割合の内訳と計が一致しない場合あり

6. 渡島管内素材生産量調（令和5年度）

（単位：m³）

区分	林野別	素 材 生 産 量			左記のうち針葉樹の内訳			
		針葉樹	広葉樹	計	スギ	カラマツ	トドマツ	他の針葉樹
合 計	国有林	36,710	2,532	39,242	5,749	1,354	29,049	558
	道有林	29,115	124	29,239	9,173	176	19,703	63
	民有林	98,024	2,896	100,920	71,798	11,408	14,818	0
	計	163,849	5,552	169,401	86,720	12,938	63,570	621
松前町	国有林	0	0	0	0	0	0	0
	道有林	2,426	0	2,426	2,417	9	0	0
	民有林	426	0	426	409	0	17	0
	計	2,852	0	2,852	2,826	9	17	0
福島町	国有林	800	0	800	0	0	800	0
	道有林	5,148	0	5,148	4,995	0	153	0
	民有林	8,414	0	8,414	8,024	0	390	0
	計	14,362	0	14,362	13,019	0	1,343	0
知内町	国有林	6,230	660	6,890	0	620	5,610	0
	道有林	0	0	0	0	0	0	0
	民有林	8,099	151	8,250	7,508	457	134	0
	計	14,329	811	15,140	7,508	1,077	5,744	0
木古内町	国有林	5,887	585	6,472	1,916	586	3,385	0
	道有林	0	0	0	0	0	0	0
	民有林	25,474	503	25,977	23,346	1,296	832	0
	計	31,361	1,088	32,449	25,262	1,882	4,217	0
北斗市	国有林	12,232	489	12,721	3,531	67	8,076	558
	道有林	0	0	0	0	0	0	0
	民有林	24,859	1,266	26,125	20,071	2,458	2,330	0
	計	37,091	1,755	38,846	23,602	2,525	10,406	558
七飯町	国有林	4,021	418	4,439	123	0	3,898	0
	道有林	0	0	0	0	0	0	0
	民有林	4,351	215	4,566	3,782	288	281	0
	計	8,372	633	9,005	3,905	288	4,179	0
鹿部町	国有林	0	0	0	0	0	0	0
	道有林	0	0	0	0	0	0	0
	民有林	1,333	218	1,551	88	1,142	103	0
	計	1,333	218	1,551	88	1,142	103	0
森 町	国有林	291	213	504	11	81	199	0
	道有林	0	0	0	0	0	0	0
	民有林	6,124	407	6,531	1,212	2,051	2,861	0
	計	6,415	620	7,035	1,223	2,132	3,060	0
八雲町	国有林	6,036	89	6,125	0	0	6,036	0
	道有林	0	0	0	0	0	0	0
	民有林	6,475	35	6,510	1,047	857	4,571	0
	計	12,511	124	12,635	1,047	857	10,607	0
長万部町	国有林	0	0	0	0	0	0	0
	道有林	0	0	0	0	0	0	0
	民有林	2,173	0	2,173	493	0	1,680	0
	計	2,173	0	2,173	493	0	1,680	0
函館市	国有林	1,213	78	1,291	168	0	1,045	0
	道有林	21,541	124	21,665	1,761	167	19,550	63
	民有林	10,296	101	10,397	5,818	2,859	1,619	0
	計	33,050	303	33,353	7,747	3,026	22,214	63

資料：令和5年度渡島の林産

7. 函館港年度別外材輸入状況

(丸太、割材, そま角を含む)

(単位:数量 m³, 金額 千円)

材種	年度 区分	1		2		3		4		5		前年対比 (%)	
		数量	金額	数量	金額	数量	金額	数量	金額	数量	金額	数量	金額
北洋材	針葉樹	—	—	—	—	—	—	—	—	—	—	—	—
	広葉樹	—	—	—	—	—	—	—	—	—	—	—	—
	計	—	—	—	—	—	—	—	—	—	—	—	—
米材	針葉樹	—	—	—	—	—	—	—	—	—	—	—	—
	広葉樹	—	—	—	—	—	—	—	—	—	—	—	—
	計	—	—	—	—	—	—	—	—	—	—	—	—
南洋材	針葉樹	—	—	—	—	—	—	—	—	—	—	—	—
	広葉樹	—	—	—	—	—	—	—	—	—	—	—	—
	計	—	—	—	—	—	—	—	—	—	—	—	—
その他	針葉樹	—	—	—	—	—	—	—	—	—	—	—	—
	広葉樹	3,161	94,251	1,195	35,683	—	—	—	—	—	—	—	—
	計	3,161	94,251	1,195	35,683	—	—	—	—	—	—	—	—
合計	針葉樹	—	—	—	—	—	—	—	—	—	—	—	—
	広葉樹	3,161	94,251	1,195	35,683	—	—	—	—	—	—	—	—
	計	3,161	94,251	1,195	35,683	—	—	—	—	—	—	—	—
全道	針葉樹	24,276	692,261	14,989	438,867	551	25,884	589	21,755	438	17,741	74.4%	81.5%
	広葉樹	42,858	2,568,189	30,975	2,032,254	11,360	1,672,475	43,091	3,899,475	34,747	3,150,363	80.6%	80.8%
	計	67,134	3,260,450	45,964	2,471,121	11,911	1,698,359	43,680	3,921,230	35,185	3,168,104	80.6%	80.8%
全道対比 (%)	針葉樹	—	—	—	—	—	—	—	—	—	—	—	—
	広葉樹	7	4	4	2	—	—	—	—	—	—	—	—
	計	5	3	3	1	—	—	—	—	—	—	—	—

資料: 令和5年度木材貿易実績 (北海道水産林務部林務局木材課) 参照

水 産 業

水 産 業

1. 漁業協同組合

(1) 地区別組合

区 分		組合名	函館市漁業協同組合	銭亀沢漁業協同組合	戸井漁業協同組合	えさん漁業協同組合	南かやべ漁業協同組合	計
		設立年月日	H10.6.1	S24.6.24	H16.4.1	H15.4.1	H15.4.1	
組合員数 (人)	正組合員	131	55	185	343	791	1,505	
	准組合員	10	0	0	35	9	54	
	計	141	55	185	378	800	1,559	
職員数 (人)	理 事	9	5	11	14	17	56	
	監 事	3	2	3	3	3	14	
	職 員	10	4	13	24	61	112	
信用事業 (千円)	貯 金	2,938,592	0	3,296,850	5,101,621	17,967,232	29,304,295	
	貸 出 金	70,876	3,193	258,677	559,412	1,317,775	2,209,933	
出 資 金 (千 円)		256,030	112,033	353,684	539,332	1,701,791	2,962,870	
販売取扱高 (千 円)		844,011	209,624	1,518,429	2,603,676	9,352,184	14,527,924	

資料：令和6年度各漁協業務報告書

2. 漁業経営体数および漁船数

(1) 主な漁業種類別経営体数

漁業種類	地区名					合 計
	函館地区	戸井地区	恵山地区	榎法華地区	南茅部地区	
小型底びき網						
中・小型まき網						
刺し網					9	9
さんま棒受網						
その他敷網						
大型定置網		2	1	1	18	22
小型定置網	11				4	15
その他の網漁業	1		2	9		12
まぐろはえなわ		14	3			17
その他はえなわ		3	12		8	23
いか釣	18	4	17	3		42
ひき縄釣り						
その他釣	23	50	26	7	3	109
潜水器漁業	25	5			142	172
採貝	15	5	70	11	200	301
採藻	43	36	30	1	4	114
その他漁業	16		14	24	15	69
海面養殖	39	45	53	22	292	451
合 計	191	164	228	78	695	1,356

※ 主な漁業種類とは、販売金額第1位の漁業種類

資料：農林水産部水産課調

(2) 組合別漁船数

階層	組合名					合 計
	函館市漁業協同組合	銭亀沢漁業協同組合	戸井漁業協同組合	えさん漁業協同組合	南かやべ漁業協同組合	
無動力船					1	1
船外機船	145	68	197	437	857	1,704
0～3トン	27	6	30	32	16	111
3～5トン	13		19	49	22	103
5～10トン	14	3	12	28	34	91
10～20トン	3	2	9	24	56	94
20～50トン						
50～100トン						
100トン以上						
合 計	202	79	267	570	986	2,104

資料：令和6年度各漁協業務報告書

3. 漁業許可

(1) 漁業種類別許可件数

漁業種別		地 区					
		函館市	函館地区	戸井地区	恵山地区	榎法華地区	南茅部地区
大臣許可	遠洋かつお・まぐろ	0					
	日本海中型さけ・ます	0					
	いか釣り	0					
	北太平洋さんま	1				1	
知事許可	ほっけ中型巻き網	4			4		
	すけとうだら刺し網	56				12	44
	かれい刺し網	13					13
	えびかご	37			1	9	27
	さんま (道東太平洋)	3			3		
	はえなわ (たら、めぬけ、さめ)	39		12	27		
	たこ (たこかご)	37			1	9	27
	たこ (たこばこ)	8				2	6
	つぶかご	6					6
	火光敷網 (いかなご)	40		9	31		
	いか釣り	252	82	59	74	15	22
	機船船びき (たなご)	0					
	小型機船底びき網 (うにけた)	8	8				
	小型機船底びき網 (なまこけた)	2	2				
潜水器	57	15	14	7	2	19	

資料：渡島総合振興局産業振興部水産課 令和6年12月末日現在

(2) 第一種・第二種区画漁業権免許状況

(漁業時期 1月1日～12月31日)

第一種

存続期間令和5年9月1日～令和10年8月31日

漁場番号		養殖漁業の名称							
		組合名	こんぶ	わかめ	ほたて	うに	ほや	あわび	かき
函 海	16号	函館市漁協	○	○					
	17号	銭亀沢漁協	○	○					
	18号	銭亀沢漁協	○	○					
	19号	函館市漁協	○	○					
	11号	戸井漁協	○						
	12号	戸井漁協	○						
	13号	戸井漁協	○						
	14号	戸井漁協	○						
	15号	戸井漁協	○	○					
	区	4号	えさん漁協	○					
6号		えさん漁協	○						
7号		えさん漁協	○						
9号		えさん漁協	○						
10号		えさん漁協	○						
第	3号	えさん漁協	○		○				○
	1号	南かやべ漁協	○	○	○	○	○	○	
	2号	南かやべ漁協	○	○		○		○	

第二種

漁場番号		養殖漁業の名称							
		組合名	こんぶ	わかめ	ほたて	うに	ほや	あわび	かき
函 海 区 第	5号	えさん漁協				○			
	8号	えさん漁協				○			

資料：渡島総合振興局産業振興部水産課

(3) 第一種共同漁業権免許状況
(漁業時期 1月1日～12月31日)

漁場番号 組合名 漁業の名称	渡										海						共				第	
	13号	15号	17号	19号	21号	23号	25号	27号	28号	30号	32号	34号	36号	38号	62号	64号	66号					
こん	南かやべ	南かやべ	えさん	えさん	えさん	えさん	えさん	えさん	えさん	えさん	えさん	えさん	えさん	えさん	鹿部	えさん	函館市					
わか	〇	〇	〇	〇	〇	〇	〇	〇	〇	〇	〇	〇	〇	〇	南かやべ	函館市	函館市					
ふの	〇	〇	〇	〇	〇	〇	〇	〇	〇	〇	〇	〇	〇	〇	〇	〇	〇					
のり	〇	〇	〇	〇	〇	〇	〇	〇	〇	〇	〇	〇	〇	〇	〇	〇	〇					
てん	〇	〇	〇	〇	〇	〇	〇	〇	〇	〇	〇	〇	〇	〇	〇	〇	〇					
ぐさ	〇	〇	〇	〇	〇	〇	〇	〇	〇	〇	〇	〇	〇	〇	〇	〇	〇					
ざん	〇	〇	〇	〇	〇	〇	〇	〇	〇	〇	〇	〇	〇	〇	〇	〇	〇					
なん	〇	〇	〇	〇	〇	〇	〇	〇	〇	〇	〇	〇	〇	〇	〇	〇	〇					
そう	〇	〇	〇	〇	〇	〇	〇	〇	〇	〇	〇	〇	〇	〇	〇	〇	〇					
の	〇	〇	〇	〇	〇	〇	〇	〇	〇	〇	〇	〇	〇	〇	〇	〇	〇					
ま	〇	〇	〇	〇	〇	〇	〇	〇	〇	〇	〇	〇	〇	〇	〇	〇	〇					
た	〇	〇	〇	〇	〇	〇	〇	〇	〇	〇	〇	〇	〇	〇	〇	〇	〇					
ま	〇	〇	〇	〇	〇	〇	〇	〇	〇	〇	〇	〇	〇	〇	〇	〇	〇					
じ	〇	〇	〇	〇	〇	〇	〇	〇	〇	〇	〇	〇	〇	〇	〇	〇	〇					
き	〇	〇	〇	〇	〇	〇	〇	〇	〇	〇	〇	〇	〇	〇	〇	〇	〇					
ま	〇	〇	〇	〇	〇	〇	〇	〇	〇	〇	〇	〇	〇	〇	〇	〇	〇					
つ	〇	〇	〇	〇	〇	〇	〇	〇	〇	〇	〇	〇	〇	〇	〇	〇	〇					
も	〇	〇	〇	〇	〇	〇	〇	〇	〇	〇	〇	〇	〇	〇	〇	〇	〇					
ち	〇	〇	〇	〇	〇	〇	〇	〇	〇	〇	〇	〇	〇	〇	〇	〇	〇					
が	〇	〇	〇	〇	〇	〇	〇	〇	〇	〇	〇	〇	〇	〇	〇	〇	〇					
い	〇	〇	〇	〇	〇	〇	〇	〇	〇	〇	〇	〇	〇	〇	〇	〇	〇					
そ	〇	〇	〇	〇	〇	〇	〇	〇	〇	〇	〇	〇	〇	〇	〇	〇	〇					
に	〇	〇	〇	〇	〇	〇	〇	〇	〇	〇	〇	〇	〇	〇	〇	〇	〇					
わ	〇	〇	〇	〇	〇	〇	〇	〇	〇	〇	〇	〇	〇	〇	〇	〇	〇					
び	〇	〇	〇	〇	〇	〇	〇	〇	〇	〇	〇	〇	〇	〇	〇	〇	〇					
い	〇	〇	〇	〇	〇	〇	〇	〇	〇	〇	〇	〇	〇	〇	〇	〇	〇					
が	〇	〇	〇	〇	〇	〇	〇	〇	〇	〇	〇	〇	〇	〇	〇	〇	〇					
い	〇	〇	〇	〇	〇	〇	〇	〇	〇	〇	〇	〇	〇	〇	〇	〇	〇					
ほ	〇	〇	〇	〇	〇	〇	〇	〇	〇	〇	〇	〇	〇	〇	〇	〇	〇					
た	〇	〇	〇	〇	〇	〇	〇	〇	〇	〇	〇	〇	〇	〇	〇	〇	〇					
て	〇	〇	〇	〇	〇	〇	〇	〇	〇	〇	〇	〇	〇	〇	〇	〇	〇					
が	〇	〇	〇	〇	〇	〇	〇	〇	〇	〇	〇	〇	〇	〇	〇	〇	〇					
い	〇	〇	〇	〇	〇	〇	〇	〇	〇	〇	〇	〇	〇	〇	〇	〇	〇					
ふ	〇	〇	〇	〇	〇	〇	〇	〇	〇	〇	〇	〇	〇	〇	〇	〇	〇					
り	〇	〇	〇	〇	〇	〇	〇	〇	〇	〇	〇	〇	〇	〇	〇	〇	〇					
さ	〇	〇	〇	〇	〇	〇	〇	〇	〇	〇	〇	〇	〇	〇	〇	〇	〇					
り	〇	〇	〇	〇	〇	〇	〇	〇	〇	〇	〇	〇	〇	〇	〇	〇	〇					
い	〇	〇	〇	〇	〇	〇	〇	〇	〇	〇	〇	〇	〇	〇	〇	〇	〇					
が	〇	〇	〇	〇	〇	〇	〇	〇	〇	〇	〇	〇	〇	〇	〇	〇	〇					
い	〇	〇	〇	〇	〇	〇	〇	〇	〇	〇	〇	〇	〇	〇	〇	〇	〇					
あ	〇	〇	〇	〇	〇	〇	〇	〇	〇	〇	〇	〇	〇	〇	〇	〇	〇					
か	〇	〇	〇	〇	〇	〇	〇	〇	〇	〇	〇	〇	〇	〇	〇	〇	〇					
ざ	〇	〇	〇	〇	〇	〇	〇	〇	〇	〇	〇	〇	〇	〇	〇	〇	〇					
ら	〇	〇	〇	〇	〇	〇	〇	〇	〇	〇	〇	〇	〇	〇	〇	〇	〇					
が	〇	〇	〇	〇	〇	〇	〇	〇	〇	〇	〇	〇	〇	〇	〇	〇	〇					
い	〇	〇	〇	〇	〇	〇	〇	〇	〇	〇	〇	〇	〇	〇	〇	〇	〇					
い	〇	〇	〇	〇	〇	〇	〇	〇	〇	〇	〇	〇	〇	〇	〇	〇	〇					
こ	〇	〇	〇	〇	〇	〇	〇	〇	〇	〇	〇	〇	〇	〇	〇	〇	〇					
な	〇	〇	〇	〇	〇	〇	〇	〇	〇	〇	〇	〇	〇	〇	〇	〇	〇					
ま	〇	〇	〇	〇	〇	〇	〇	〇	〇	〇	〇	〇	〇	〇	〇	〇	〇					
や	〇	〇	〇	〇	〇	〇	〇	〇	〇	〇	〇	〇	〇	〇	〇	〇	〇					
ほ	〇	〇	〇	〇	〇	〇	〇	〇	〇	〇	〇	〇	〇	〇	〇	〇	〇					
え	〇	〇	〇	〇	〇	〇	〇	〇	〇	〇	〇	〇	〇	〇	〇	〇	〇					
む	〇	〇	〇	〇	〇	〇	〇	〇	〇	〇	〇	〇	〇	〇	〇	〇	〇					
し	〇	〇	〇	〇	〇	〇	〇	〇	〇	〇	〇	〇	〇	〇	〇	〇	〇					
か	〇	〇	〇	〇	〇	〇	〇	〇	〇	〇	〇	〇	〇	〇	〇	〇	〇					
き	〇	〇	〇	〇	〇	〇	〇	〇	〇	〇	〇	〇	〇	〇	〇	〇	〇					

資料：渡島総合振興局産業振興部水産課

(4) 第二種・第三種共同漁業権免許状況
(漁業時期 1月1日～12月31日)

漁業の名称	存続期間														68号 函館市												
	海							第																			
	14号	16号	18号	20号	22号	24号	26号	29号	31号	33号	35号	37号	39号	63号		65号	67号										
漁場番号	南かやべ	南かやべ	えさん	えさん	えさん	えさん	えさん	戸井	戸井	函館市	銭亀沢	函館市	函館市	南かやべ	えさん	函館市	函館市	松前さくら									
組合名	南かやべ	南かやべ	えさん	えさん	えさん	えさん	えさん	戸井	戸井	函館市	函館市	函館市	函館市	南かやべ	えさん	函館市	函館市	松前さくら									
漁業の名称	あんこう・かすべ刺し網	あんこう刺し網	かれい刺し網	なご刺し網	ちか・きゅうりうお刺し網	ながず刺し網	にしん刺し網	はた刺し網	ひらめ刺し網	ほっけ・めばる・さば刺し網	ほっけ・めばる・さば刺し網	いか・たなご小定置	はた刺し網	ほっけ・かかれい・いか小定置	ます・ほっけ・いか小定置	たら・ほっけ・かかれい底建網	ほっけ・かかれい底建網	くさりがにか	ひらつめがにか	いわし刺し網	かすべ刺し網	さめ刺し網	ぶり刺し網	ほっけ・めばる刺し網	第三種	たなご地びき	ちか地びき
	○	○	○	○	○	○	○	○	○	○	○	○	○	○	○	○	○	○	○	○	○	○	○	○	○	○	○

資料：渡島総合振興局産業振興部水産課

(5) 定置漁業権免許状況

存続期間 令和6年1月1日～令和10年12月31日

地区	函館市	函館地区	戸井地区	恵山地区	楳法華地区	南茅部地区
漁業の名称						
さけ定置	13	12	1			
さけ・いか定置	18					18
いか・さけ定置	2		2			
まぐろ・いか・さけ定置	19					19
まぐろ・いか・ぶり・さけ定置	2				2	
いか・ぶり・さけ定置	4			4		

資料：渡島総合振興局産業振興部水産課

(参考) 定置網漁業漁獲実績 (令和6年)

(単位：トン, 千円)

地区	函館市	函館地区	戸井地区	恵山地区	楳法華地区	南茅部地区
さけ定置(秋網)漁獲量	288	10	6			272
さけ定置(秋網)漁獲金額	118,325	10,735	5,231			102,359
その他定置(春秋網)漁獲量	28,007		12	164	1,749	26,082
その他定置(春秋網)漁獲金額	3,810,956		4,108	34,907	306,401	3,465,540
漁獲量合計	28,295	10	18	164	1,749	26,354
漁獲金額合計	3,929,281	10,735	9,339	34,907	306,401	3,567,899

資料：渡島総合振興局産業振興部水産課

(参考) さけ・ますふ化場取扱実績

河川名	ふ化場名	区分	年度				
			令和2年度	令和3年度	令和4年度	令和5年度	令和6年度
汐泊川	汐泊ふ化場	捕獲数(尾)	11,062	5,740	4,793	1,364	0
		採卵数(千粒)	12,759	6,351	5,785	1,806	0
		収容卵数(千粒)	5,578	3,845	5,244		
		放流数(千尾)	8,500	4,042	7,815	4,561	753
原木川	原木ふ化場	捕獲数(尾)					
		採卵数(千粒)					
		収容卵数(千粒)					
		放流数(千尾)	2,543	750	2,157	906	720
尻岸内川	尻岸内ふ化場	捕獲数(尾)	6,946	1,985	1,477	0	0
		採卵数(千粒)	6,282	779	622	0	0
		収容卵数(千粒)	7,557	0	5,460		
		放流数(千尾)	7,650	3,412	6,702	3,749	0
矢尻川	楳法華ふ化場	捕獲数(尾)					
		採卵数(千粒)					
		収容卵数(千粒)	19,266	10,720	17,172	12,821	0
		放流数(千尾)	4,088	1,236	3,436	1,441	765
大船川	大船ふ化場	捕獲数(尾)	4,027	1,464	1,741	0	0
		採卵数(千粒)	3,164	1,240	1,537	0	0
		収容卵数(千粒)	3,111	2,717	3,120		
		放流数(千尾)	4,749	2,808	4,256	1,695	752
木直漁港	海中飼育	放流数(千尾)	100	0	0	0	0
古部漁港	海中飼育	放流数(千尾)	100	0	0	0	0
合計		捕獲数(尾)	22,035	9,189	8,011	1,364	0
		採卵数(千粒)	22,205	8,370	7,944	1,806	0
		収容卵数(千粒)	35,512	17,282	30,996	12,821	0
		放流数(千尾)	27,730	12,248	24,366	12,352	2,990

※海中飼育は平成29年度～

資料：渡島さけ・ます増殖事業協会

4. 漁業生産

(1) 函館市の魚種別漁獲量

数量：トン、金額：千円

魚種	平成30年		令和元年		令和2年		令和3年		令和4年		令和5年		令和6年	
	数量	金額	数量	金額	数量	金額	数量	金額	数量	金額	数量	金額	数量	金額
イロシ	2,830	92,094	1,712	28,801	5,339	91,054	10,803	166,765	10,278	327,766	22,545	1,208,113	13,053	587,239
サケ	943	672,759	368	224,717	320	267,467	209	217,029	476	426,366	136	144,414	22	32,275
マス	274	176,700	205	121,840	121	85,083	227	106,249	80	68,352	93	81,636	140	106,720
タラ	586	167,638	660	150,349	615	134,248	643	113,965	761	151,793	1,013	215,775	964	230,612
スケトウダラ	3,703	463,563	4,206	387,490	2,905	291,784	4,814	388,387	2,996	322,321	1,865	244,142	1,421	217,164
ホシ	2,079	246,231	719	123,764	3,650	169,644	5,466	317,444	1,859	194,067	1,112	184,016	577	124,442
サバ	2,448	92,564	15,513	430,476	12,766	469,578	20,465	742,394	16,491	1,055,910	9,232	764,003	2,911	201,521
サシマ	34	560	8	124	0	0	0	0	0	0	1	29	0	0
ヒラメ	40	50,020	39	46,813	44	38,837	41	38,119	48	45,851	58	58,478	80	74,082
カレイ	219	129,252	289	139,739	214	109,005	191	71,623	177	77,978	173	87,553	135	75,764
マダラ	34	128,529	74	160,212	163	352,213	167	354,462	162	488,190	210	503,199	204	629,228
ブリ	4,746	1,156,659	6,070	963,607	10,451	940,629	6,832	982,429	4,513	1,469,637	7,153	1,501,970	9,352	1,756,102
サメ	106	9,762	83	8,475	51	5,292	67	6,289	95	4,015	45	2,491	59	4,791
その他の魚類	988	284,437	1,325	267,486	1,058	180,782	1,654	182,158	4,474	294,573	2,226	287,994	3,302	395,059
魚類計	19,029	3,670,766	31,271	3,053,896	37,696	3,135,618	51,579	3,687,312	42,411	4,926,820	45,861	5,283,813	32,220	4,434,999
イカ	5,693	3,494,966	2,038	1,599,786	2,323	1,428,487	2,476	1,612,011	3,116	3,016,511	2,031	2,508,361	1,745	1,604,338
タコ	1,035	788,073	937	562,841	731	414,161	749	486,974	606	614,793	748	804,721	760	684,136
ナマコ	138	689,296	124	497,604	150	531,316	81	346,748	85	434,374	94	494,591	81	360,368
カニ	13	6,141	3	1,604	1	374	1	419	20	20,501	1	491	49	32,282
ウニ	102	874,446	105	788,331	91	720,972	89	926,294	73	983,944	82	1,189,223	71	1,071,243
エビ	12	9,972	3	2,481	4	4,028	2	1,788	0	1,431	4	7,994	3	3,168
その他水産動物	0	17	9	3,765	4	1,256	2	1,067	2	1,161	6	5,942	5	3,781
水産動物計	6,993	5,862,910	3,217	3,456,412	3,304	3,100,593	3,398	3,375,299	3,902	5,072,716	2,965	5,011,323	2,667	3,728,198
ホタテ	170	40,629	62	7,738	103	4,605	17	4,435	0	0	0	0	16	5,980
アワビ	4	24,111	12	72,543	16	86,375	22	120,397	17	97,038	29	158,758	38	199,295
ツブ	132	18,419	128	14,667	94	9,275	89	9,351	68	11,231	79	26,717	78	24,904
その他の貝類	1	552	1	248	1	274	1	267	1	502	0	120	0	377
貝類計	307	83,711	203	95,196	214	100,528	129	134,451	86	108,771	108	185,595	132	230,556
コシ	3,722	6,567,666	3,583	6,574,217	3,626	6,053,385	3,297	4,245,141	3,093	4,613,370	3,369	5,713,583	3,043	5,676,451
ワカメ	8	9,235	8	7,378	7	5,967	6	6,497	3	2,715	6	3,686	4	5,339
その他海藻類	10	36,284	6	23,593	5	22,959	4	21,177	3	22,110	3	30,365	3	44,411
海藻類計	3,741	6,613,185	3,597	6,605,188	3,639	6,082,311	3,307	4,272,814	3,098	4,638,195	3,378	5,747,634	3,050	5,726,201
クジラ	5	6,145	5	2,830	7	2,916	10	8,273	7	7,626	1	2,052	8	7,171
合計	30,075	16,236,718	38,298	13,213,522	44,859	12,421,966	58,423	11,478,150	49,504	14,754,128	52,314	16,230,417	38,119	14,158,248

資料：北海道水産現勢

(注) 属地主義による。
 (注) 函館地区、戸井地区、恵山地区、概法華地区、南茅部地区の合算値による。
 (注) 令和6年は概数。

(注) 端数整理のため、各計および合計が一致しない場合があります。

(2) 漁業協同組合別取扱高 (令和6年度)

数量：トン、金額：千円 (税込)

魚種名	漁協名 年度	函館市漁協		銭亀沢漁協		戸井漁協		えさん漁協		南かやべ漁協		計	
		数量	金額	数量	金額	数量	金額	数量	金額	数量	金額	数量	金額
いか	R02	296	274,144	6	6,837	401	261,293	1,593	884,999	876	447,184	3,172	1,874,457
	R03	204	215,431	5	5,744	217	183,955	1,025	669,489	936	539,489	2,387	1,614,108
	R04	313	350,610	9	9,979	235	210,045	1,189	856,658	1,769	1,607,493	3,515	3,034,785
	R05	182	290,598	22	26,717	191	212,318	748	726,723	1,202	1,372,283	2,345	2,628,639
	R06	126	257,398	8	15,209	149	195,073	514	530,716	688	629,035	1,485	1,627,431
こんぶ合計 (天然・養殖)	R02	112	261,244	24	43,534	232	402,642	453	808,253	2,765	4,406,619	3,586	5,922,292
	R03	106	196,676	22	37,570	221	347,699	445	574,340	2,360	2,788,435	3,154	3,944,720
	R04	120	267,828	23	32,861	185	283,054	447	739,880	2,288	3,454,348	3,063	4,777,971
	R05	98	242,218	30	54,156	237	426,163	453	849,010	2,488	4,153,913	3,306	5,725,460
	R06	89	219,008	33	83,699	185	364,189	380	727,408	2,149	4,129,455	2,835	5,523,759
	こんぶ (天然)	R02	39	119,785	6	11,395	38	78,588	71	223,034	8	25,781	162
R03		12	32,286	4	5,654	21	26,012	30	83,117	5	7,743	72	154,812
R04		43	128,762	9	10,850	38	50,515	65	220,471	19	71,544	174	482,142
R05		47	125,200	15	25,674	89	169,258	91	262,007	24	62,601	266	644,740
R06		26	78,455	20	51,219	57	91,276	26	57,064	4	5,873	131	283,888
こんぶ (養殖)		R02	73	141,459	18	32,139	194	324,054	382	585,219	2,757	4,380,839	3,424
	R03	94	164,390	18	31,916	200	321,687	415	491,223	2,355	2,780,693	3,082	3,789,909
	R04	77	139,067	14	22,011	147	232,539	382	519,410	2,269	3,382,804	2,889	4,295,831
	R05	52	117,018	15	28,482	148	256,905	362	587,003	2,464	4,091,312	3,041	5,080,720
	R06	63	140,553	13	32,480	128	272,913	354	670,344	2,145	4,123,582	2,704	5,239,872
	がごめ合計 (天然・養殖)	R02	11	27,513	1	2,971	0	343	5	14,277	125	348,480	143
R03		5	19,039	0	299	0	62	8	10,969	209	266,604	222	296,973
R04		3	13,635	0	222	1	2,316	4	6,733	184	239,030	192	261,936
R05		2	13,510	0	130	1	2,821	3	5,542	78	113,164	84	135,167
R06		1	6,601	0	318	1	3,841	3	4,879	40	79,732	44	95,370
がごめ (天然)	R02	5	21,789	1	2,971	0	343	0	1,309	0	187	7	26,599
	R03	3	13,120	0	299	0	62	0	45	0	16	3	13,542
	R04	2	10,236	0	222	0	105	0	231	0	7	2	10,801
	R05	2	11,602	0	130	0	6	0	0	0	0	2	11,738
	R06	1	6,195	0	318	0	0	0	22	0	0	1	6,535
がごめ (養殖)	R02	6	5,724					5	12,968	125	348,293	136	366,985
	R03	2	5,919					8	10,925	209	266,588	219	283,432
	R04	1	3,399			1	2,211	4	6,502	184	239,023	190	251,135
	R05	1	1,909			1	2,815	3	5,542	78	113,164	83	123,430
	R06	0	406			1	3,841	3	4,857	40	79,732	44	88,836
さけ	R02	39	33,502	70	57,382	36	29,084	4	2,707	156	125,416	305	248,091
	R03	23	24,155	33	33,916	28	29,428	4	3,468	116	117,054	204	208,021
	R04	68	58,023	90	68,803	76	60,108	11	8,082	214	204,882	459	399,898
	R05	19	18,135	28	27,093	22	23,217	10	9,506	55	55,634	134	133,585
	R06	3	3,157	4	4,869	4	4,846	1	1,473	9	7,983	21	22,328
ぶり	R02					28	13,886	945	146,181	9,292	748,841	10,265	908,908
	R03					25	10,253	606	81,327	6,118	875,367	6,749	966,947
	R04					31	15,521	325	102,751	4,031	1,317,251	4,387	1,435,523
	R05	2	518	0	23	21	10,332	822	196,535	6,306	1,305,966	7,151	1,513,374
	R06	0	30	1	478	16	6,654	1,033	227,771	8,296	1,521,048	9,346	1,755,981
なまこ	R02			4	13,527	9	29,916	27	98,601	104	386,536	144	528,580
	R03			3	11,055	5	15,768	13	54,309	51	249,469	72	330,601
	R04			0	0	6	22,779	18	102,805	60	334,385	84	459,969
	R05	3	10,318	2	7,961	5	15,772	16	75,501	62	336,906	88	446,458
	R06	2	7,781	2	6,465	3	5,970	17	58,753	54	215,037	78	294,006
まぐろ	R02					27	108,078	17	39,080	97	204,251	141	351,409
	R03					24	98,730	18	42,327	108	228,810	150	369,867
	R04					146	639,209	9	42,155	92	308,925	247	990,289
	R05	0	1,455			91	424,773	20	65,166	110	280,278	221	771,672
	R06	1	2,571			45	209,207	20	74,110	135	437,593	201	723,481
すけそう	R02					2	421	708	71,052	2,356	239,301	3,066	310,774
	R03					0	0	1,072	84,053	3,780	305,580	4,852	389,633
	R04					0	0	607	66,470	2,174	237,937	2,781	304,407
	R05					0	0	410	52,537	1,582	201,044	1,992	253,581
	R06					0	0	470	73,479	666	112,833	1,136	186,312
うに	R02	60	116,631	3	12,654	60	84,721	216	170,716	248	367,826	587	752,548
	R03	53	118,126	6	15,791	109	238,679	215	251,573	240	496,210	623	1,120,379
	R04	57	153,861	2	10,456	119	312,624	181	281,296	150	428,518	509	1,186,755
	R05	65	186,401	5	18,625	60	155,178	137	162,605	155	466,095	422	988,904
	R06	53	189,443	8	29,337	82	243,859	152	199,023	205	603,037	500	1,264,699
その他	R02	227	104,128	78	34,831	395	273,645	3,149	555,598	21,977	1,047,840	25,826	2,016,042
	R03	296	109,589	123	43,210	528	593,336	2,704	493,201	37,306	1,648,195	40,957	2,887,531
	R04	196	139,431	111	63,116	250	204,688	3,530	729,911	31,535	2,094,941	35,622	3,232,087
	R05	206	168,043	130	82,759	360	282,500	3,593	805,481	33,352	2,699,897	37,641	4,038,680
	R06	183	158,022	119	69,249	366	484,790	2,296	706,064	19,407	1,616,431		3,034,557
計	R02	745	817,162	186	171,736	1,190	1,204,029	7,117	2,791,464	37,996	8,322,294	47,234	13,306,685
	R03	687	683,016	192	147,585	1,157	1,517,910	6,110	2,265,056	51,224	7,515,213	59,370	12,128,780
	R04	757	983,388	235	185,437	1,049	1,750,344	6,321	2,936,741	42,497	10,227,710	50,859	16,083,620
	R05	577	931,196	217	217,464	988	1,553,074	6,212	2,948,606	45,390	10,985,180	53,384	16,635,520
	R06	458	844,011	175	209,624	851	1,518,429	4,886	2,603,676	31,649	9,352,184	38,019	14,527,924

(注1) ウニは、函館市漁協、銭亀沢漁協については、一部、むき身での重量
 こんぶ、がごめについては、製品のみ(数量は乾燥重量) ※生こんぶはその他に含む
 (注2) 端数整理のため、各計および合計が一致しない場合があります。

各漁協業務報告書および漁協聞き取りにより水産課作成

(3) 函館市におけるスルメイカ漁獲量の推移

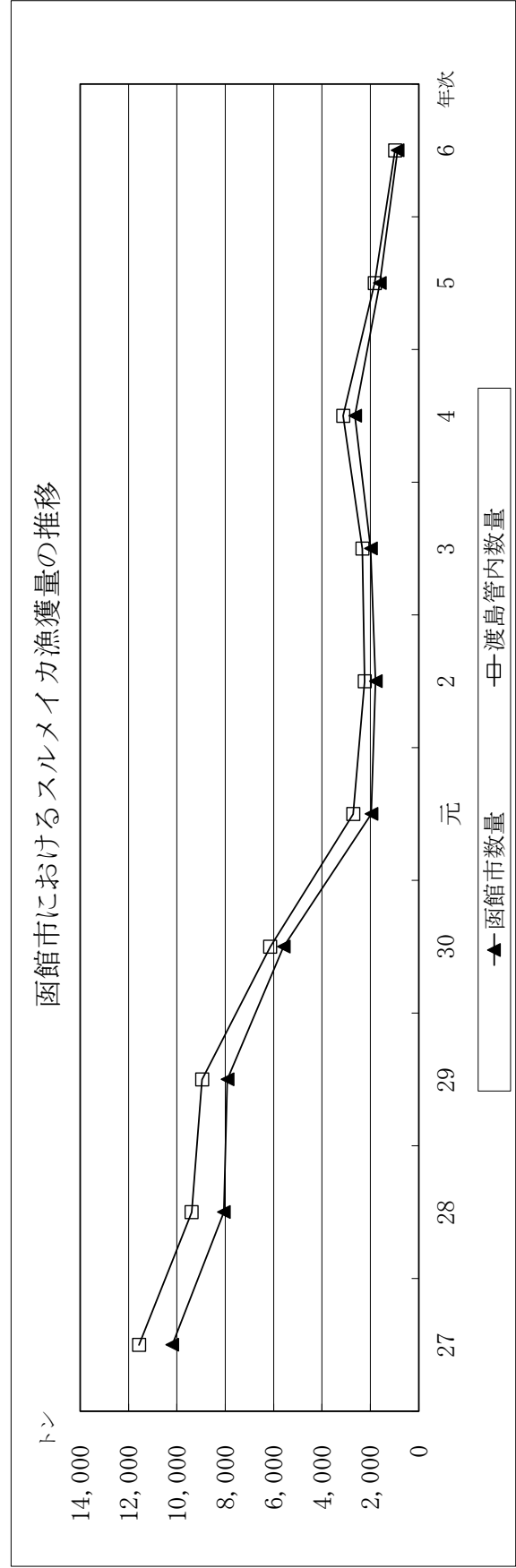
(数量：トン、金額：千円)

年次	函館市		函館地区		戸井地区		恵山地区		榎法華地区		南茅部地区		渡島管内	
	数量	金額	数量	金額	数量	金額	数量	金額	数量	金額	数量	金額	数量	金額
27	10,198	4,040,451	6,756	2,885,954	164	63,406	565	191,355	600	200,586	2,114	699,152	11,569	4,383,306
28	8,063	5,328,334	6,580	4,289,856	70	39,279	146	80,219	195	147,583	1,072	771,397	9,392	5,904,240
29	7,916	4,951,324	6,476	4,207,579	93	61,970	202	108,834	198	108,278	947	464,663	8,955	5,445,840
30	5,592	3,399,491	3,780	2,445,954	84	49,329	251	135,241	250	127,143	1,227	641,824	6,142	3,667,979
元	1,960	1,528,446	681	664,100	42	36,300	153	106,432	147	105,228	937	616,387	2,710	1,919,196
2	1,786	1,199,364	760	659,870	16	9,473	106	61,820	101	58,690	803	409,510	2,236	1,391,004
3	1,989	1,332,714	923	714,606	21	14,105	107	63,056	100	61,450	840	479,497	2,330	1,478,555
4	2,638	2,548,518	639	738,097	17	13,454	71	52,360	187	170,799	1,725	1,573,809	3,127	2,865,650
5	1,612	2,120,716	360	649,145	8	9,328	19	17,973	109	123,179	1,115	1,321,091	1,820	2,294,942
6	877	983,379	161	323,612	9	8,877	38	30,429	51	48,214	617	572,246	976	1,052,161

(注) 令和6年は概数

(注) 資料：北海道水産現勢

(注) 端数整理のため、合計が一致しない場合があります。



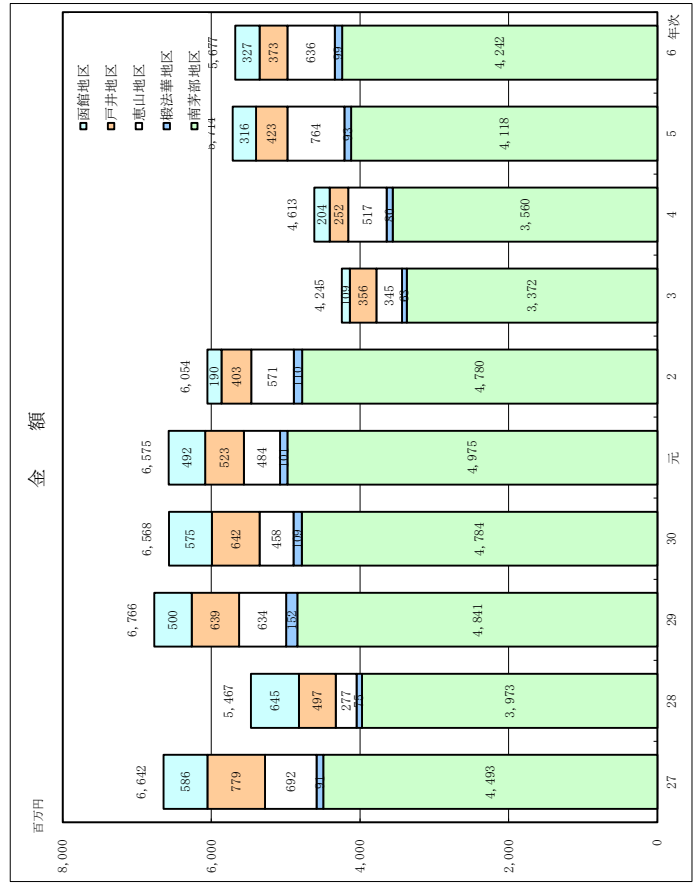
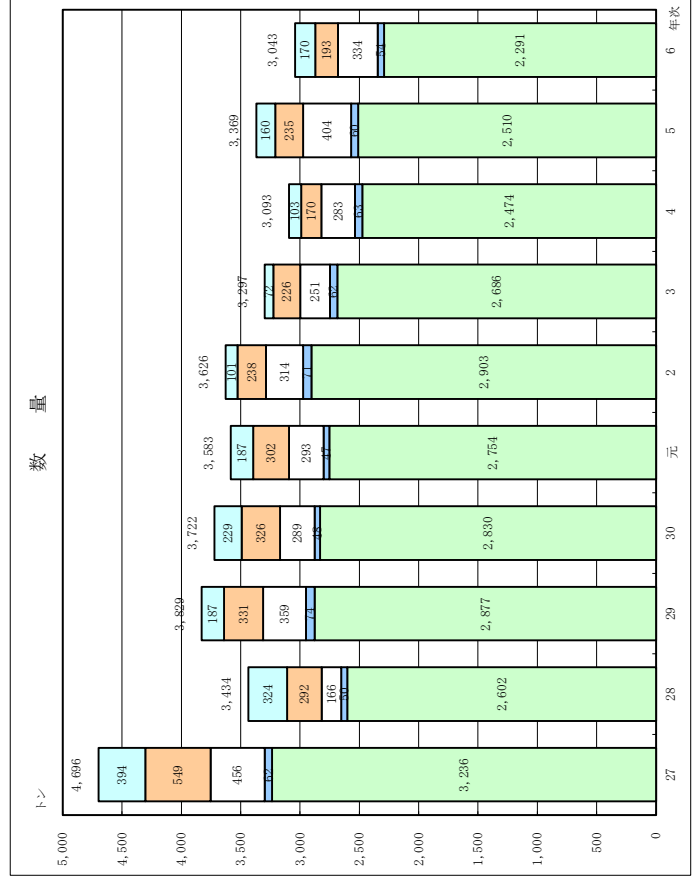
(4) 函館市におけるコンブの生産の推移

(数量：トン，金額：百万円)

年次	函館市		函館地区		戸井地区		恵山地区		樞法華地区		南茅部地区	
	数量	金額	数量	金額	数量	金額	数量	金額	数量	金額	数量	金額
27	4,696	6,642	394	586	549	779	456	692	62	91	3,236	4,493
28	3,434	5,467	324	645	292	497	166	277	50	75	2,602	3,973
29	3,829	6,766	187	500	331	639	359	634	74	152	2,877	4,841
30	3,722	6,568	229	575	326	642	289	458	48	109	2,830	4,784
元	3,583	6,575	187	492	302	523	293	484	47	101	2,754	4,975
2	3,626	6,054	101	190	238	403	314	571	71	110	2,903	4,780
3	3,297	4,245	72	109	226	356	251	345	62	63	2,686	3,372
4	3,093	4,613	103	204	170	252	283	517	63	80	2,474	3,560
5	3,369	5,714	160	316	235	423	404	764	60	93	2,510	4,118
6	3,043	5,677	170	327	193	373	334	636	54	99	2,291	4,242

(注) 端数整理のため，各計および合計が一致しない場合があります。

資料：北海道水産現勢



(5) 令和5年 函館市主要魚種別ランキング (北海道)

○総漁獲量

順位	市町村名	数量 (トン)	金額 (千円)
1	釧路市	189,126	14,740,674
2	広尾町	88,106	7,225,620
3	紋別市	75,556	13,021,141
4	稚内市	58,087	15,652,336
5	北見市	56,330	14,360,816
6	函館市	52,314	16,230,417
7	網走市	51,893	11,878,669
8	湧別町	45,350	10,710,223
9	根室市	43,276	17,923,991
10	猿払村	39,858	8,907,552

○するめいか漁獲量

順位	市町村名	数量 (トン)	金額 (千円)
1	函館市	1,612	2,120,716
2	釧路市	623	656,859
3	小樽市	194	182,283
4	広尾町	182	213,340
5	羅臼町	155	119,832

○こぶ漁獲量

順位	市町村名	数量 (トン)	金額 (千円)
1	函館市	3,369	5,713,583
2	根室市	1,979	3,184,614
3	えりも町	1,496	2,449,275
4	浜中町	1,273	1,752,493
5	釧路町	492	760,376

○すけとうだら漁獲量

順位	市町村名	数量 (トン)	金額 (千円)
1	紋別市	21,512	1,073,451
2	釧路市	16,088	1,044,676
3	網走市	12,366	661,036
17	函館市	1,865	244,142

○ほっけ漁獲量

順位	市町村名	数量 (トン)	金額 (千円)
1	小樽市	7,734	397,826
2	稚内市	7,570	1,057,669
3	礼文町	4,788	693,123
7	函館市	1,112	184,016

○みずだこ漁獲量

順位	市町村名	数量 (トン)	金額 (千円)
1	稚内市	1,330	1,360,415
2	根室市	973	1,021,688
3	羽幌町	886	801,544
4	函館市	694	758,869
5	枝幸町	628	818,721

○たら漁獲量

順位	市町村名	数量 (トン)	金額 (千円)
1	根室市	5,705	2,023,343
2	釧路市	5,412	1,341,824
3	小樽市	4,763	813,194
4	礼文町	3,829	531,937
5	稚内市	2,855	580,407
10	函館市	1,013	215,775

○まぐろ漁獲量

順位	市町村名	数量 (トン)	金額 (千円)
1	函館市	210	503,199
2	松前町	65	113,993
3	福島町	38	75,392
4	羽幌町	15	21,020

○ぶり漁獲量

順位	市町村名	数量 (トン)	金額 (千円)
1	函館市	7,153	1,501,970
2	羅臼町	1,400	592,579
3	積丹町	712	501,947

○きたむらさきうに漁獲量

順位	市町村名	数量 (トン)	金額 (千円)
1	函館市	57	694,389
2	礼文町	47	615,612
3	利尻富士町	17	267,962
4	積丹町	16	319,417
5	利尻町	16	198,185

※むき身重量

○総漁獲金額

順位	市町村名	数量 (トン)	金額 (千円)
1	根室市	43,276	17,923,991
2	函館市	52,314	16,230,417
3	稚内市	58,087	15,652,336
4	釧路市	189,126	14,740,674
5	北見市	56,330	14,360,816
6	紋別市	75,556	13,021,141
7	枝幸町	39,463	12,541,722
8	網走市	51,893	11,878,669
9	湧別町	45,350	10,710,223
10	斜里町	15,169	9,539,178

○するめいか漁獲金額

順位	市町村名	数量 (トン)	金額 (千円)
1	函館市	1,612	2,120,716
2	釧路市	623	656,859
3	広尾町	182	213,340
4	小樽市	194	182,283
5	羅臼町	155	119,832

○こぶ漁獲金額

順位	市町村名	数量 (トン)	金額 (千円)
1	函館市	3,369	5,713,583
2	根室市	1,979	3,184,614
3	えりも町	1,496	2,449,275
4	浜中町	1,273	1,752,493
5	釧路町	492	760,376

○すけとうだら漁獲金額

順位	市町村名	数量 (トン)	金額 (千円)
1	紋別市	21,512	1,073,451
2	室蘭市	9,107	1,059,934
3	釧路市	16,088	1,044,676
13	函館市	1,865	244,142

○ほっけ漁獲金額

順位	市町村名	数量 (トン)	金額 (千円)
1	稚内市	7,570	1,057,669
2	礼文町	4,788	693,123
3	小樽市	7,734	397,826
6	函館市	1,112	184,016

○みずだこ漁獲金額

順位	市町村名	数量 (トン)	金額 (千円)
1	稚内市	1,330	1,360,415
2	根室市	973	1,021,688
3	枝幸町	628	818,721
4	羽幌町	886	801,544
5	函館市	694	758,869

○たら漁獲金額

順位	市町村名	数量 (トン)	金額 (千円)
1	根室市	5,705	2,023,343
2	釧路市	5,412	1,341,824
3	小樽市	4,763	813,194
4	羅臼町	2,728	763,714
5	稚内市	2,855	580,407
14	函館市	1,013	215,775

○まぐろ漁獲金額

順位	市町村名	数量 (トン)	金額 (千円)
1	函館市	210	503,199
2	松前町	65	113,993
3	福島町	38	75,392
4	羽幌町	15	21,020

○ぶり漁獲金額

順位	市町村名	数量 (トン)	金額 (千円)
1	函館市	7,153	1,501,970
2	羅臼町	1,400	592,579
3	積丹町	712	501,947

○きたむらさきうに漁獲金額

順位	市町村名	数量 (トン)	金額 (千円)
1	函館市	57	694,389
2	礼文町	47	615,612
3	積丹町	16	319,417
4	小樽市	12	284,580
5	利尻富士町	17	267,962

資料：北海道水産現勢

(6) 主要漁港取扱高ランキング

数 量						金 額					
順位		漁港名	令和6年 (トン)	令和5年 (トン)	前年比 (%)	順位		漁港名	令和6年 (百万円)	令和5年 (百万円)	前年比 (%)
6年	5年					6年	5年				
1	1	釧路	173,659	189,416	91.7	1	1	福岡	45,529	48,441	94.0
2	2	銚子	146,548	188,965	77.6	2	2	焼津	39,088	45,899	85.2
3	3	境港	123,184	120,109	102.6	3	3	長崎	32,271	33,617	96.0
4	4	焼津	119,196	112,568	105.9	4	5	境港	24,413	24,533	99.5
5	5	長崎	118,663	109,878	108.0	5	10	根室	23,971	18,604	128.8
6	7	松浦	94,784	92,439	102.5	6	6	気仙沼	22,578	23,325	96.8
7	6	石巻	86,454	98,184	88.1	7	4	銚子	19,417	27,281	71.2
8	8	枕崎	69,357	69,157	100.3	8	7	石巻	19,199	21,441	89.5
9	9	気仙沼	67,527	65,005	103.9	9	8	三崎	18,461	18,902	97.7
10	12	八戸	65,844	37,606	175.1	10	11	松浦	15,904	16,732	95.1
11	10	福岡	58,199	62,319	93.4	11	9	枕崎	15,691	18,665	84.1
12	11	根室	53,533	45,509	117.6	12	15	八戸	13,226	10,932	121.0
13	13	佐世保	36,915	34,905	105.8	13	13	下関	13,008	13,943	93.3
14	15	唐津	28,654	29,158	98.3	14	12	釧路	11,808	14,323	82.4
15	16	大船渡	28,213	24,513	115.1	15	14	塩釜	10,671	11,401	93.6
16	14	女川	21,897	29,236	74.9	16	16	沼津	7,670	8,236	93.1
17	17	下関	19,564	21,003	93.1	17	18	女川	7,598	7,837	97.0
18	18	三崎	17,398	17,144	101.5	18	17	佐世保	7,407	8,203	90.3
19	19	宮古	13,868	17,082	81.2	19	24	大船渡	7,162	5,648	126.8
20	20	波崎	13,437	15,584	86.2	20	19	紀勝浦	6,810	7,671	88.8
21	22	沼津	12,327	13,433	91.8	21	20	唐津	6,628	6,983	94.9
22	25	厚岸	11,133	9,632	115.6	22	21	函館	6,293	6,828	92.2
23	23	塩釜	10,932	10,706	102.1	23	25	厚岸	5,384	4,241	127.0
24	24	浜田	10,570	10,510	100.6	24	23	宮古	4,738	5,746	82.5
25	27	紀勝浦	9,306	9,271	100.4	25	26	浜田	3,654	3,756	97.3
26	26	函館	8,808	9,306	94.6	26	22	房勝浦	3,381	6,380	53.0
27	21	房勝浦	7,850	14,342	54.7	27	27	新潟	2,392	2,058	116.2
28	29	釜石	6,995	5,481	127.6	28	30	釜石	1,804	1,333	135.3
29	30	久慈	5,184	5,266	98.4	29	28	久慈	1,579	1,647	95.9
30	28	小名浜	3,787	6,181	61.3	30	29	波崎	1,295	1,610	80.4
31	31	新潟	3,291	4,007	82.1	31	31	小名浜	589	997	59.1
32	32	那珂湊	227	262	86.6	32	32	那珂湊	243	274	88.7

時事通信社資料より函館市水産課作成

5. 水産振興対策事業

(1) 沿岸漁業構造改善対策事業

(単位：千円)

(単位：千円)

事業種目	令和元年度		令和2年度		令和3年度		令和4年度		令和5年度		令和6年度		令和7年度	
	事業量	補助金	事業量	補助金	事業量	補助金	事業量	補助金	事業量	補助金	事業量	補助金	事業量	補助金
漁場管理床全事業	維海漁船除	21,500	維海漁船除、ウニ駆除、天然コンブ繁茂対策	26,285	維海漁船除、ウニ駆除、天然コンブ繁茂対策	26,716	維海漁船除、ウニ駆除、天然コンブ繁茂対策	25,893	維海漁船除、ウニ駆除、天然コンブ繁茂対策	27,472	維海漁船除、ウニ駆除、天然コンブ繁茂対策	27,472	維海漁船除、ウニ駆除、天然コンブ繁茂対策	29,725
船揚場整備	船揚場維持補修	3,232	船揚場維持補修	3,089	船揚場維持補修	3,546	船揚場維持補修	3,673	船揚場維持補修	3,238	船揚場維持補修	3,238	船揚場維持補修	4,000
栽培漁業施設整備事業	非常用電源設備 3基	23,250	冷却設備	7,300	コンブ養殖施設	3,200	コンブ養殖施設	12,500	浮体式主上げ 4基	16,505	浮標灯設置 1基	1,419	コンブ種苗センター受電 設備工事一式	4,900
漁船施設整備														
高度情報利用施設整備														
漁業用作業保管施設整備														
漁業用流通施設整備	蓄養施設	10,500	製氷貯水設備	303,450	荷捌き施設	8,615	陸上電力供給施設、 水運物荷揚げクレーン	20,476	荷捌施設冷凍設備更新、 製氷貯水施設製氷設備更新	174,075	製氷貯水施設製氷設備更新	105,053		
漁業新技術導入事業														210
養殖施設整備														
種苗生産施設整備														
ウニ種苗放流	1,265,000個	18,842	1,200,000個	17,900	780,300個	11,639	1,060,000個	15,820	1,100,000個	16,500	1,100,000個	16,500	1,210,000個	18,150
アワビ種苗放流	162,500個	5,784	126,500個	4,320	98,500個	2,945	56,572個	2,417	15,000個	825	0個	0	82,000個	3,696
ナマコ種苗放流	220,000個	5,100	265,000個	5,700	260,000個	6,300	280,000個	5,310	250,000個	5,160	190,000個	4,260	320,000個	6,660
ウニ種苗深淺移殖	3,020,000個	15,448	2,876,000個	14,407	2,818,000個	13,841	2,814,000個	13,620	3,074,000個	15,994	3,170,000個	16,773	2,773,000個	17,061
地場産品直販施設整備														
漁業被害対策														
計		103,656		381,868		87,411		91,105		263,055		177,112		84,402

(注) 函館地区、戸井地区、恵山地区、樫法華地区、南茅部地区の合算値による

(注) 令和7年度は予算

(2)水産基盤整備事業(漁場)

負担金分 事業主体:北海道

(単位:千円)

地区名 (漁場名)	事業名	対象魚種等	工区	10カ年計画(R4~R13)			
				R4年度実績	R5年度実績	R6年度実績	R7年度見込
北海道 津軽海峡 (住吉入舟)	水産環境整備事業	キタムラサキウニ等 囲礁1セット 0.25ha	穴洞				測量試験1式 8,500
北海道 津軽海峡 (新湊古川)		マコンプ等 囲礁1セット 0.25ha	新湊				測量試験1式 8,500
北海道 津軽海峡 (戸井)		マコンプ等 単体礁 150基(0.75ha)	釜谷・汐首・ 瀬田来		単体礁 50基 78,793		
		マコンプ等 単体礁 150基(0.75ha)	小安		測量試験1式 5,995	単体礁 50基 84,117	
		マコンプ等 単体礁 150基(0.75ha)	弁才・浜町・ 新二見			測量試験1式 7,744	単体礁 50基 93,000
北海道 津軽海峡 (戸井釜谷)		キタムラサキウニ等 囲礁1セット 0.75ha	戸井釜谷		測量試験1式 6,028	囲礁 0.4ha 80,751	囲礁 0.35ha 97,000
北海道 津軽海峡 (戸井浜町)		キタムラサキウニ等 囲礁1セット 1.57ha	戸井浜町				測量試験1式 8,500
北海道 津軽海峡 (えさん大瀬)		マコンプ等 囲礁1セット0.21ha 単体礁0.09ha	えさん大瀬	囲礁0.21ha 単体礁0.09ha 42,845			
北海道 津軽海峡 (えさん)		マコンプ等 単体礁 620基(3.1ha)	日蓮・女那川・古武 津・日乃宮・龜山・伊 崎・蝦法華元町・蝦 法華富浦	測量試験1式 5,591	測量試験1式, 単体礁50基 88,187	測量試験1式, 単体礁50基 92,939	測量試験1式, 単体礁50基 112,500
北海道 津軽海峡 (蝦法華新浜)		マコンプ等 囲礁1セット 2.00ha	蝦法華新浜	測量試験1式 6,768	囲礁 0.5ha 97,328	囲礁 0.5ha 101,244	囲礁 0.5ha 132,000
噴火湾周辺 (雨かやべ)	マコンプ等 単体礁 368基(2.00ha)	木道・尾札部・ 川汲・安浦・白 尻・大船	測量試験1式, 単体礁60基 81,602	測量試験1式, 単体礁50基 88,308	測量試験1式, 単体礁50基 99,220	測量試験1式, 単体礁50基 105,000	
合 計				136,806	364,639	466,015	565,000
うち市負担分				13,681	36,464	46,604	56,500

水産基盤整備事業(魚礁)

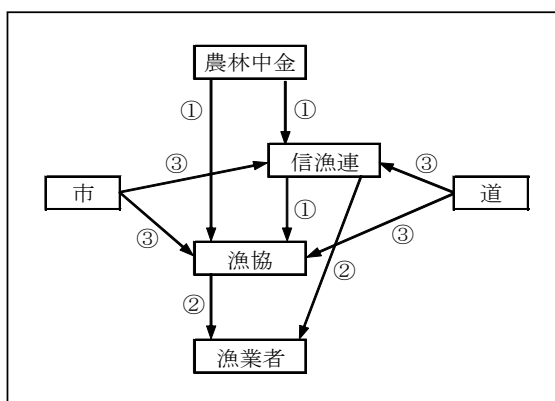
(単位:千円)

水産環境整備事業			10カ年計画(R4~R13)				
			R4年度実績	R5年度実績	R6年度実績	R7年度見込	
北海道津軽海峡	住吉		242 個	274 個	90 個	146 個	
			6,534.0 空m3	7,398.0 空m3	2,430.0 空m3	3,942.0 空m3	
			215,523	256,190	93,907	168,700	
	湯浜		228 個	326 個	111 個	96 個	
			8 基	4 基	0 基	4 基	
			6,995.6 空m3	9,641.6 空m3	2,997.0 空m3	3,431.6 空m3	
			214,324	331,837	117,128	153,000	
	函館沖		測量試験一式, 163基	測量試験一式, 113基	134基	67基	
			0.9 ha	0.6 ha	0.7 ha	0.4 ha	
			100,644	81,873	94,105	63,600	
	女那川		海底地形探査一式	130 個	159 個	96 個	
				1,188.2 空m3	1,453.3 空m3	877.4 空m3	
			4,620	78,925	98,571	76,900	
	合 計			13,529.6 空m3	18,227.8 空m3	6,880.3 空m3	8,251.1 空m3
				0.9ha 535,111	0.6ha 748,825	0.7ha 403,711	0.4ha 462,200

(3) 漁業近代化資金利子補給事業

本制度は漁業近代化資金を漁業者等に貸し付けた融資機関に対して国、道の利子補給に市が上乗せをして利子補給金を交付することにより漁業経営の近代化を図ることを目的としている。

【利子補給の仕組み】



- 利子補給対象資金
 - 1号 漁船（130トン未満）
 - 2号 漁船漁具保管修理施設等
 - 3号 漁場改良造成用機具等
 - 4号 漁具等
- 利子補給率
 - H16. 11. 30までの承認資金 0.5% ~ 1.0%
 - H16. 12. 1からの承認資金 1.0%

- ① 原資貸付
- ② 融資
- ③ 利子補給

○ 利子補給金交付状況 (単位：円)

年 度	令和4年度	令和5年度	令和6年度	令和7年度(見込)
融 資 平 均 残 高	1,152,303,118	1,047,676,143	962,902,452	897,535,663
利 子 補 給 金	3,535,047	3,216,530	3,297,999	3,704,248

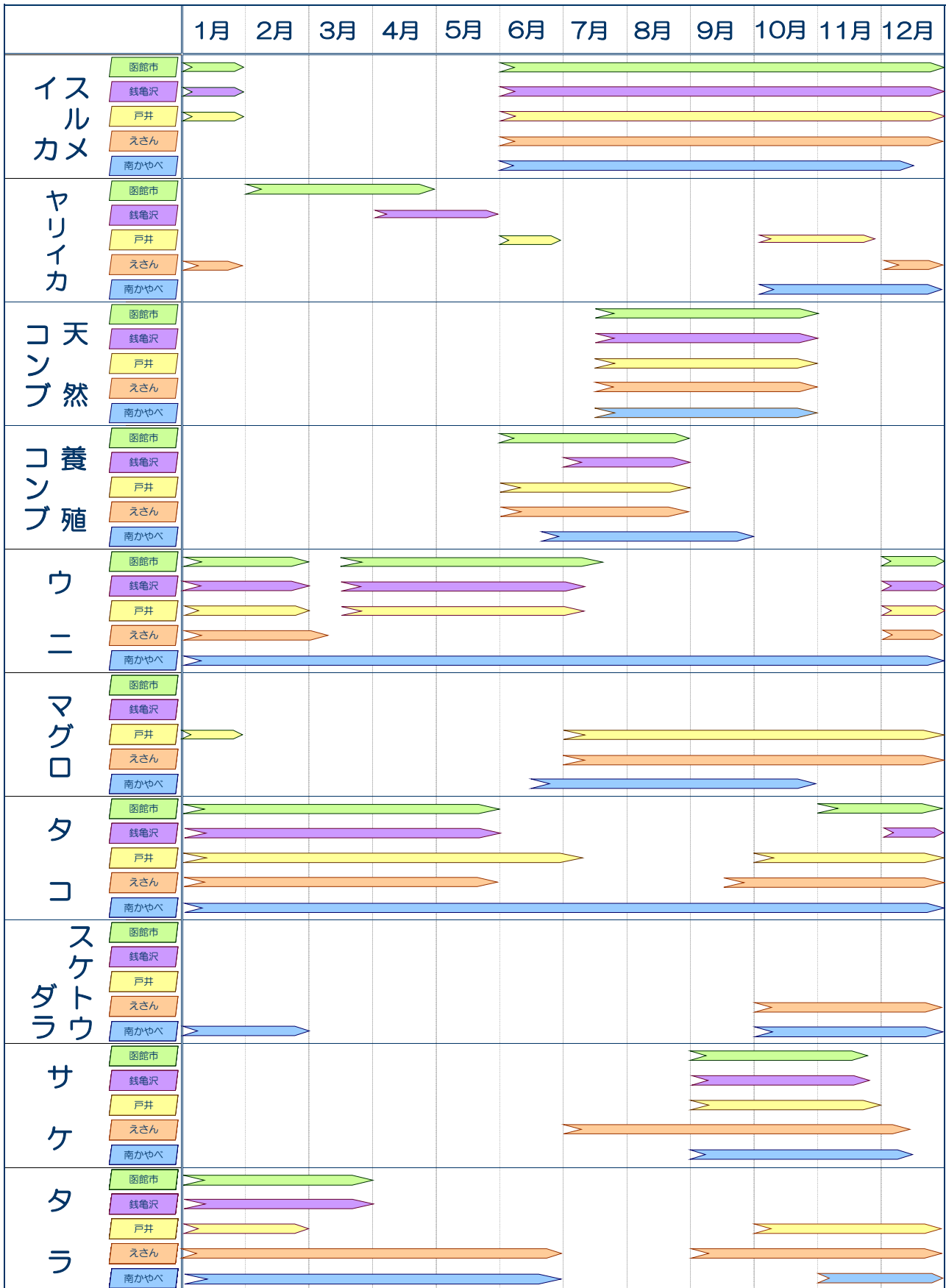
(4) 漁業用機械等購入資金貸付金

- 貸付対象者 市内に住所を有する20トン未満の漁船を使用して漁業を営んでいる者
または漁業協同組合
- 利 率 無 利 子
- 償 還 期 間 貸付金額 100万円以下 5年以内（据置1年含む）
貸付金額 100万円超 7年以内（据置1年含む）
- 貸付限度 700万円（購入する機械等の価格の80%以内）

○ 貸付実績 (単位：千円)

機械名	年度 区分	令和5年度		令和6年度		令和7年度(見込)	
		件数	金額	件数	金額	件数	金額
船 外 機		10	8,456	6	7,222	-	59,615
乾 燥 機 等		2	2,390	5	6,365		
巻 揚 機 等		0	0	1	720		
イカ釣り機		1	3,500	0	0		
エ ン ジ ン		3	12,413	2	10,676		
レーダー・魚探等		3	2,523	4	3,223		
そ の 他		5	3,805	3	1,850		
合 計		24	33,087	21	30,056	-	59,615

6. 函館市漁期カレンダー



		1月	2月	3月	4月	5月	6月	7月	8月	9月	10月	11月	12月	
ホッケ	函館市	▶												
	銭亀沢	▶												
	戸井	▶												
	えさん	▶												
	南かやべ	▶												
カレイ	函館市	▶												
	銭亀沢	▶												
	戸井	▶												
	えさん													
	南かやべ	▶												
マス	函館市	▶												
	銭亀沢	▶												
	戸井	▶												
	えさん	▶												
	南かやべ	▶											▶	
ホタテ	函館市													
	銭亀沢													
	戸井													
	えさん	▶												
	南かやべ	▶											▶	
ブリ	函館市							▶						
	銭亀沢							▶						
	戸井							▶		▶				
	えさん							▶						
	南かやべ							▶		▶				
アワビ	函館市	▶									▶			
	銭亀沢	▶									▶			
	戸井	▶									▶			
	えさん													
	南かやべ													
アイナメ	函館市	▶												
	銭亀沢	▶												
	戸井	▶												
	えさん													
	南かやべ													
サバ サンマ	函館市													
	銭亀沢													
	戸井													
	えさん													
	南かやべ									▶				
ヒラメ	函館市	▶												
	銭亀沢	▶												
	戸井	▶												
	えさん								▶					
	南かやべ	▶												
アンコウ	函館市	▶												
	銭亀沢													
	戸井													
	えさん											▶		
	南かやべ	▶												

函館市水産物地方卸売市場

函館市水産物地方卸売市場

1. 市場の概要

(1) 沿革

昭和40年7月	水産物公設卸売市場として開設
昭和48年2月	函館市水産物地方卸売市場と改称
昭和56年12月	地方卸売市場として整備計画変更
昭和58年11月	函館市水産物地方卸売市場棟建設着手
昭和59年3月	廃棄物処理施設棟完成、計量施設棟移設
昭和60年2月	市場条例および市場運営協議会条例議決 新市場棟完成
昭和60年3月	新市場業務開始
平成14年6月	荷捌き上屋建設着手
平成15年3月	荷捌き上屋完成
平成15年4月	荷捌き上屋供用開始
平成18年11月	計量施設再整備
平成26年4月	指定管理者制度導入（函館魚市場(株)）

(2) 所在地 函館市豊川町27番6号 TEL 22-5304 FAX 22-6088

(3) 規模

敷地面積	23,179 m ²
建物延面積	14,189 m ² （付属棟・荷捌き上屋含む）
構造	
市場棟	鉄筋コンクリート一部鉄骨造・2階建（一部3階建）
荷捌き上屋	鉄骨造平家建
施設内容	(単位：m ²)

施設名称	面積	内 訳		
		1階	2階	塔屋
卸売場	3,078	3,078		
仲卸売場	2,321	2,321		
買荷保管積込所	958	958		
事務施設	4,363	614	3,749	
関連事業者施設	803	79	724	
基幹特殊施設	725	233	61	431
市場棟延面積	12,248	7,283	4,534	431
荷捌き所	1,796	※ 駐車場 約336台収容 ※ 荷揚場・買荷保管積込所・連絡通路は面積に含まない。		
荷揚場（庇）	(1,257)			
買荷保管積込所（庇）	(1,078)			
連絡通路	(210)			
荷捌き上屋延面積	1,796			
計量施設	3			
廃棄物処理施設	97			
ゴミ集積所	45			
建物延面積	14,189			

総建設費	4,249,143千円
財源内訳	
国(道)支出金	1,597,354千円
地方債	2,118,400千円
市債	533,389千円

(4) 市場関係業者 (令和7年4月1日現在)

卸売業者 1者
 仲卸業者 9者
 買受人 97者
 買出人 216者
 関連事業者 5者 第1種 3者 (日用荒物雑貨等卸売業1者, 場内運搬業2者)
 第2種 2者 (飲食店業1者, 事務用品等販売業1者)

2. 取扱数量・取扱高の推移 (令和2年度～令和6年度)

上段 数量：トン
 下段 金額：千円, 割合%は前年比

年 度	生 鮮 魚		塩 干 品		冷 凍 品		計	
	令和 2	6,716	84.7%	484	98.6%	1,750	147.8%	8,950
3,781,173		74.1%	674,400	82.1%	1,393,695	110.4%	5,849,268	81.4%
3	8,491	126.4%	425	87.9%	1,549	88.5%	10,465	116.9%
	3,917,242	103.6%	543,434	80.6%	1,356,882	97.4%	5,817,558	99.5%
4	8,085	95.2%	377	88.7%	1,257	81.1%	9,719	92.9%
	4,940,536	126.1%	549,696	101.2%	1,470,396	108.4%	6,960,628	119.6%
5	7,888	97.6%	354	93.9%	862	68.6%	9,104	93.7%
	5,036,391	101.9%	580,862	105.7%	1,240,542	84.4%	6,857,795	98.5%
6	7,181	91.0%	344	97.0%	1,056	122.6%	8,581	94.3%
	4,622,754	91.8%	682,206	117.4%	938,841	75.7%	6,243,801	91.0%

3. 令和5年度・6年度取扱実績

「前年比」欄の単位：％

品 目		数 量 (トン)			金 額 (千円)			単 価 (円/kg)			
		5年度	6年度	前年比	5年度	6年度	前年比	5年度	6年度	前年比	
生 鮮 魚	いわし	109	42	38.6	19,321	8,480	43.9	178	202	113.6	
	さば	202	61	30.2	41,255	13,191	32.0	204	216	106.0	
	さんま	5	31	650.3	7,771	33,950	436.9	1,611	1,082	67.2	
	たら	1,269	1,081	85.2	315,706	312,987	99.1	249	290	116.3	
	ほっけ	336	284	84.5	108,953	106,106	97.4	324	373	115.3	
	さけ	232	89	38.3	270,190	130,419	48.3	1,163	1,466	126.1	
	ます	160	135	84.8	136,899	108,326	79.1	857	800	93.3	
	まぐろ	121	129	105.9	393,934	412,659	104.8	3,246	3,210	98.9	
	ぶり	2,846	2,742	96.3	1,128,521	966,936	85.7	397	353	88.9	
	かれい	416	393	94.5	320,280	300,547	93.8	770	764	99.3	
	ほたて貝	168	145	86.2	159,108	144,904	91.1	946	1,000	105.7	
	い か	するめいか	317	401	126.3	426,578	508,140	119.1	1,344	1,268	94.3
		赤いか	0	0	46.7	67	32	47.7	344	351	102.2
		その他いか	143	86	60.4	197,786	138,303	69.9	1,381	1,600	115.8
		(小計)	461	487	105.8	624,431	646,475	103.5	1,355	1,327	97.9
		その他	1,563	1,561	99.9	1,510,022	1,437,775	95.2	966	921	95.3
	計	7,888	7,181	91.0	5,036,391	4,622,754	91.8	639	644	100.8	
塩 干 品	さけ	21	17	79.6	33,677	28,134	83.5	1,600	1,678	104.9	
	ます	0	0	35.5	217	100	45.9	935	1,210	129.4	
	その他	333	327	98.2	546,968	653,972	119.6	1,643	2,001	121.8	
	計	354	344	97.0	580,862	682,206	117.4	1,640	1,985	121.1	
冷 凍 品	い か	するめいか	272	78	28.8	484,761	86,848	17.9	1,782	1,107	62.1
		むらさきいか	270	555	205.4	270,320	377,912	139.8	1,001	681	68.1
		その他いか	19	216	1156.3	13,749	151,605	1102.7	737	703	95.4
		(小計)	561	849	151.4	768,831	616,364	80.2	1,371	726	53.0
	さけ	33	24	72.3	80,033	57,429	71.8	2,398	2,379	99.2	
	ます	0	0	-	0	0	-	-	-	-	
	まぐろ	23	18	77.5	65,178	50,708	77.8	2,868	2,881	100.4	
	その他	245	165	67.6	326,501	214,340	65.6	1,333	1,295	97.2	
		計	862	1,056	122.6	1,240,542	938,841	75.7	1,439	889	61.7
		合計	9,104	8,581	94.3	6,857,795	6,243,801	91.0	753	728	96.6

4. 施設の内訳

建 物

番号	名 称	面 積	主 構 造	取得年度
1	卸 売 棟	12,247.66 m ²	鉄筋コンクリート一部鉄骨造・ 2階建（一部3階建）	昭和 59
2	荷 捌 き 上 屋	1,796.00 m ²	鉄骨造平家建	平成 15
3	計 量 室	3.30 m ²	プレハブ平家建	平成 18
4	廃棄物処理施設	97.20 m ²	鉄筋コンクリート造平家建	昭和 58
5	ゴ ミ 集 積 所	45.00 m ²	鉄筋コンクリート造平家建	昭和 60

土 地

所 在 地	地 番	地 目	面 積	取得年度	備 考
豊 川 町	11 番 26 外	宅 地	5,057.81 m ²	昭和 49	
豊 川 町	11 番 26 外	宅 地	18,121.59 m ²		借 地

函館市青果物地方卸売市場

函館市青果物地方卸売市場

1. 市場の概要

- (1) 沿革
- 昭和 47 年 2 月 中央卸売市場整備計画公表（卸売市場法第 5 条）
開設区域指定告示（卸売市場法第 7 条）
 - 昭和 47 年 11 月 用地造成着手（昭和 47 年度分）
 - 昭和 48 年 3 月 同上完成
 - 昭和 48 年 5 月 用地造成着手（昭和 48 年度分）
 - 昭和 48 年 8 月 用地造成着手（昭和 48 年度分） 同上完成
 - 昭和 48 年 9 月 市場施設建設着手
 - 昭和 49 年 7 月 函館市中央卸売市場開設運営協議会条例議決
 - 昭和 49 年 11 月 市場施設完成
 - 昭和 49 年 12 月 函館市中央卸売市場設置条例および函館市中央卸売市場業務条例議決
 - 昭和 50 年 3 月 開設許可(3 月 5 日)
業務開始(3 月 11 日)
函館市中央卸売市場事業の設置等に関する条例議決（函館市中央卸売市場条例廃止）
 - 昭和 50 年 9 月 駐車場完成
 - 平成 11 年 1 月 卸売棟屋根改良
 - 平成 11 年 2 月 買荷保管・積込所増築
 - 平成 11 年 7 月 低温卸売場設置
 - 平成 11 年 9 月 外便所新築
 - 平成 12 年 3 月 冷蔵庫棟改良
函館市中央卸売市場取引委員会設置
 - 平成 13 年 2 月 果実熟成保管庫改良
 - 平成 14 年 2 月 関連店舗棟改良
 - 平成 15 年 10 月 仲卸売場・事務所改良
 - 平成 16 年 3 月 情報管理システム設置
 - 平成 20 年 10 月 函館市青果物地方卸売市場条例議決（10 月 1 日）
 - 平成 21 年 3 月 地方卸売市場開設許可（3 月 4 日）
 - 平成 21 年 4 月 中央卸売市場から地方卸売市場に転換
指定管理者制度導入（函館青果管理（株））

(2) 所在地 函館市西桔梗町 589 番地 25 TEL 49-4141 FAX 49-4144

(3) 規模
敷地面積 85,806 m²
建物延面積 27,545 m²
構造 鉄筋コンクリート・一部鉄骨造 2 階建ほか
施設内容 (単位：m²)

施設名称	面積	施設名称	面積
卸売場	7,374	関連事業者店舗棟	6,248
仲卸売場	2,251	店舗棟倉庫	623
関連事業者等事務所	2,894	管理事務所棟	1,074
買荷保管・積込所	2,790	守衛棟	90
冷蔵庫棟	1,476	その他施設	732
倉庫棟	953	駐車場	25,000
果実熟成保管庫棟	1,040		

総建設費 4,129,458 千円
財源内訳 国庫補助金 997,207 千円
地方債 3,127,800 千円
市費 4,451 千円

(4) 市場関係業者 (令和7年4月1日現在)

卸売業者	2者
仲卸業者	3者
売買参加者	112者
買出人	94者
関連事業者	16者

2. 取扱数量・取扱高の推移 (令和2年度～令和6年度)

上段 数量：トン
下段 金額：千円，割合％は前年比

年度	野 菜		果 実		そ の 他		計	
令和 2	25,932	90.0%	8,151	86.4%	168	81.9%	34,251	89.1%
	5,668,753	96.3%	3,112,841	92.4%	123,828	80.4%	8,905,422	94.7%
3	24,975	96.3%	7,269	89.2%	194	116.0%	32,438	94.7%
	5,483,278	96.7%	2,987,403	96.0%	111,761	90.3%	8,582,443	96.4%
4	23,973	96.0%	7,261	99.9%	220	113.3%	31,455	97.0%
	5,736,191	104.6%	3,068,397	102.7%	114,893	102.8%	8,919,481	103.9%
5	23,784	99.2%	6,546	90.2%	194	87.9%	30,524	97.0%
	5,945,381	103.6%	3,089,298	100.7%	115,654	100.7%	9,150,333	102.6%
6	21,785	91.6%	5,777	88.2%	186	96.0%	27,748	90.9%
	6,118,648	102.9%	2,996,129	97.0%	114,365	98.9%	9,229,143	100.9%

3. 令和5年度・6年度取扱実績

「前年比」欄の単位：%

区 分 品 目		数 量 (トン)			金 額 (千円)			単 価 (円/k g)		
		5年度	6年度	前年比	5年度	6年度	前年比	5年度	6年度	前年比
野 菜	だいこん	3,244	2,750	84.8	305,262	305,486	100.1	94	111	118.1
	にんじん	1,314	1,263	96.1	217,222	247,043	113.7	165	196	118.8
	はくさい	1,929	1,524	79.0	212,837	229,944	108.0	110	151	137.3
	キャベツ	3,000	2,509	83.6	329,763	349,890	106.1	110	139	126.4
	ほうれん草	337	367	108.9	195,746	234,364	119.7	581	639	110.0
	ね ぎ	1,288	1,110	86.2	578,964	533,106	92.1	450	480	106.7
	な す	310	255	82.3	128,493	126,422	98.4	414	496	119.8
	トマト	1,260	1,089	86.4	591,383	557,829	94.3	469	512	109.2
	きゅうり	1,100	990	90.0	367,499	370,391	100.8	334	374	112.0
	かんしょ	478	490	102.5	144,181	144,017	99.9	302	294	97.4
	ばれいしょ	1,367	1,258	92.0	181,363	223,195	123.1	133	177	133.1
	たまねぎ	3,097	3,274	105.7	426,721	441,112	103.4	138	135	97.8
	その他	5,060	4,906	97.0	2,265,947	2,355,849	104.0	448	480	107.1
小 計		23,784	21,785	91.6	5,945,381	6,118,648	102.9	250	281	112.4
果 実	みかん	955	650	68.1	374,648	314,450	83.9	392	484	123.5
	甘夏かん	36	43	119.4	7,375	10,185	138.1	205	237	115.6
	はっさく	22	15	68.2	6,235	5,773	92.6	283	385	136.0
	りんご	1,038	937	90.3	416,153	412,087	99.0	401	440	109.7
	な し	158	161	101.9	80,633	79,833	99.0	510	496	97.3
	か き	666	636	95.5	241,176	242,427	100.5	362	381	105.2
	も も	154	157	101.9	103,021	114,307	111.0	669	728	108.8
	ぶどう	178	184	103.4	207,972	235,031	113.0	1,168	1,277	109.3
	いちご	149	146	98.0	278,040	277,543	99.8	1,866	1,901	101.9
	メロン	897	835	93.1	548,968	524,813	95.6	612	629	102.8
	すいか	497	394	79.3	140,005	122,304	87.4	282	310	109.9
	バナナ	816	781	95.7	222,311	224,627	101.0	272	288	105.9
	その他	980	838	85.5	462,761	432,749	93.5	472	516	109.3
小 計		6,546	5,777	88.3	3,089,298	2,996,129	97.0	472	519	110.0
そ の 他	野菜加工品	84	79	94.0	40,083	36,421	90.9	477	461	96.6
	果実加工品	55	61	110.9	61,780	66,995	108.4	1,123	1,098	97.8
	その他	55	46	83.6	13,791	10,950	79.4	251	238	94.8
小 計		194	186	95.9	115,654	114,366	98.9	596	615	103.2
合 計		30,524	27,748	90.9	9,150,333	9,229,143	100.9	300	333	111.0

4. 施設の内訳（主要な固定資産の内訳）

建 物

番号	名 称	面 積	主 構 造	取得年度
1	卸 売 棟	16,024.38 m ²	鉄骨造2階建	昭和49
2	冷 蔵 庫 棟	1,475.80 m ²	鉄筋コンクリート造平家建	昭和49
3	倉 庫 棟	952.60 m ²	鉄骨造平家建	昭和49
4	果実熟成保管庫棟	1,040.55 m ²	鉄筋コンクリート造平家建	昭和49
5	関連事業者店舗棟	6,248.18 m ²	鉄筋コンクリート造2階建	昭和49
6	店 舗 棟 倉 庫	622.54 m ²	鉄骨造平家建	昭和49
7	管 理 事 務 所 棟	1,073.86 m ²	鉄筋コンクリート造2階建	昭和49
8	守 衛 棟	89.98 m ²	鉄筋コンクリート造平家建	昭和49

土 地

所 在 地	地 番	地 目	面 積	取得年度
西桔梗町	589番地25	宅 地	85,806.91 m ²	昭和48

關係団体

1. 農 業
2. 林 業
3. 水 産 業
4. 水 産 物 地 方 卸 売 市 場
5. 青 果 物 地 方 卸 売 市 場

1. 農業関係団体一覧表

(令和7年7月1日現在)

団 体 名	代 表 者 名	住 所	電話番号
北海道開発局函館開発建設部	部 長 赤川 裕 志	函館市大川町 1-27	42-7647
農林水産省北海道農政事務所 函館地域拠点	地方参事官 池田 利 男	函館市新川町 25-18	26-7800
横浜植物防疫所札幌支所函館出張所	出張所長 伊藤 紀 子	函館市海岸町 24-4	42-6671
函館地方气象台	台 長 重野 伸 昭	函館市美原 3 丁目 4-4	46-2211
渡島総合振興局	局 長 佐藤 秀 行	函館市美原 4 丁目 6-16	47-9400
地方独立行政法人北海道立総合研究 機構農業研究本部道南農業試験場	場 長 三好 智 明	北斗市本町 680	77-8116
渡島農業改良普及センター	所 長 植村 美 徳	北斗市東前 74-4	77-8242
北海道渡島家畜保健衛生所	所 長 横田 高 志	函館市西桔梗町 555-13	49-5444
(株)函館花卉卸売市場	代表取締役社長 木戸浦 静男	函館市西桔梗町 589-272	49-3344
北海道農業協同組合中央会札幌支所	支 所 長 平野 茂 貴	札幌市中央区北 4 条西 1 丁目 1	011-232-6445
ホクレン農業協同組合連合会函館支所	支 所 長 川上 芳 彦	函館市昭和 3 丁目 28 番 21 号	43-2311
北海道信用農業協同組合連合会札幌支所	支 所 長 川越 良 則	札幌市中央区北 4 条西 1 丁目 1	011-232-6060
全国共済農業協同組合連合会 北海道本部札幌支所函館駐在	次 長 鈴木 大 生	函館市昭和 3 丁目 28 番 21 号	43-4951
北海道農業共済組合みなみ西部センター 道南支所	支 所 長 若狭 千 尋	北斗市東前 74 番地 2	77-8211
北海道農業共済組合みなみ西部センター 道南南部家畜診療所	統括診療所長 江川 武	北斗市東前 74 番地 2	77-8207
新函館農業協同組合	代表理事組合長 横道 重 人	北斗市本町 1 丁目 1-21	77-5555
新函館農業協同組合函館支店	支 店 長 伊藤 佳 央	函館市湯川町 3 丁目 16-9	57-5521
函館市亀田農業協同組合	代表理事組合長 佐藤 均	函館市昭和 4 丁目 42-40	46-6883
渡島家畜商商業協同組合函館支部	支 部 長 八木 啓 二	函館市西桔梗町 589-25	84-1129
渡島蔬菜農業協同組合	代表理事組合長 山中 政 博	函館市若松町 9-22	23-5185
渡島平野土地改良区	理 事 長 河村 康 英	北斗市本町 711-1	77-8521
北海道土地改良事業団体連合会渡島支部	支 部 長 河村 康 英	〃	〃
(公財)北海道農業公社苫小牧支所	支 所 長 笹川 純	苫小牧市若草町 5 丁目 5-3	0144-32-8171
日本中央競馬会函館競馬場	場 長 安田 圭 治	函館市駒場町 12-2	53-1021
(株)北海道畜産公社函館工場	工 場 長 瀬戸 英 治	函館市西桔梗町 555-5	49-2982
(株)函館酪農公社	代表取締役社長 菊池 一 樹	函館市中野町 118	58-4460
北海道道南畜産事業協同組合	代表理事 萩野 一 郎	茅部郡森町字姫川 120-28	01374-2-7071
道南化成工業(株)	代表取締役社長 萩野 一 郎	〃	01374-2-8080
函館市農業委員会	会 長 立藏 義 春	函館市東雲町 4-13	21-3587
北海道猟友会新函館支部	支 部 長 水島 隆	函館市本通 3 丁目 13-19	51-0220
(一社)ノースランドレンジャー	代表理事 狩谷 一 元	函館市鍛冶 1 丁目 25-2	56-3688
株式会社神威	代表取締役 谷口 博	函館市富岡町 3 丁目 26 番 8 号	47-7270
函館ハンターズクラブ	代 表 若山 守	函館市東畑町 101 番地 4	080-6073-3707

2. 林業関係団体一覧表

(令和7年(2025年)7月1日現在)

団 体 名	代 表 者 名	住 所	電 話 番 号
北海道森林管理局函館事務所	所 長 栗 谷 川 徹	函館市新川町25番18号 (函館地方合同庁舎内)	86-6895
林野庁北海道森林管理局檜山森林管理署	署 長 徳 永 隆 則	檜山郡厚沢部町緑町162-28	0139- 64-3201
渡島総合振興局東部森林室	室 長 佐 川 能 人	函館市美原4丁目6番16号	83-7282
地方独立行政法人北海道立総合研究機構 林業試験場道南支場	支 場 長 徳 田 佐 和 子	函館市桔梗町372番地2	47-1024
国立研究開発法人森林研究・整備機構 森林整備センター 東北北海道整備局 北海道水源林整備事務所	所 長 近 藤 忠 崇	札幌市中央区北4条西5丁目 1番地(西鉄・林業会館ビル内)	011- 251-4586
北海道森林組合連合会	代 表 理 事 会 長 有 末 道 弘	札幌市中央区北2条西19丁目 1番地9	011- 621-4293
(公社)北海道森と緑の会	理 事 長 山 谷 吉 宏	札幌市中央区北4条西5丁目 1番地(西鉄・林業会館ビル内)	011- 261-9022
(一社)北海道造林協会	会 長 金 秀 行	札幌市中央区北4条西5丁目 1番地(西鉄・林業会館ビル内)	011- 251-1665
(一社)北海道造林協会渡島支部	支 部 長 岩 村 克 詔	二海郡八雲町住初町138番地 (八雲町農林課)	0137- 62-2203
渡島檜山流域森林・林業活性化センター	理 事 長 若 佐 智 弘	松前町字福山248番地1 (松前町農林畜産課)	0139- 42-2275
(一社)北海道治山林道協会渡島支部	支 部 長 鳴 海 清 春	松前郡福島町字福島820番地 (福島町産業課)	0139- 47-3002
道南スギ産地形成推進協議会	会 長 鈴 木 慎 也	上磯郡木古内町字本町218番地 (木古内町産業経済課)	01392- 2-3131
はこだて広域森林組合	代 表 理 事 組 合 長 月 館 久 治	北斗市本町1丁目1番1号 (北斗市総合分庁舎内)	77-8836
函館造林企業組合	理 事 長 山 畔 敏 嗣	函館市松陰町31番16号	55-8270
蛾眉野林産協同組合	代 表 理 事 大 谷 文 彦	函館市蛾眉野町44番地	58-2407

3. 水産業関係団体一覧表

(令和7年8月現在)

団 体 名	代 表 者 名	住 所	電 話 番 号
函館海上保安部	部 長 藤 吉 克 博	函館市海岸町 24-4	42-1118
国土交通省北海道運輸局函館運輸支局	支 局 長 杉 澤 武 則	函館市西桔梗町 555-24	49-8862
函館地方海難審判所	所 長 菅 生 貴 繁	函館市海岸町 24-4	43-4352
運輸安全委員会事務局函館事務所	所 長 福 島 正 人	〃 〃	43-5517
北海道教育庁渡島教育局実習船管理室	室 長 寺 町 大 典	函館市美原 4 丁目 6-16	47-9592
地方独立行政法人北海道立総合研究機構 水産研究本部函館水産試験場	場 長 馬 場 勝 寿	函館市弁天町 20-5 (函館市国際水産・海洋総合研究センター内)	83-2892
北海道渡島総合振興局 渡島地区水産技術普及指導所	所 長 金 濱 博 樹	函館市美原 4 丁目 6-16	47-9486
渡島海区漁業調整委員会事務局	事 務 局 長 山 本 健 太 郎	函館市美原 4 丁目 6-16 (渡島総合振興局水産課内)	47-9488
北海道大学大学院水産科学研究院	院 長 都 木 靖 彰	函館市港町 3 丁目 1-1	40-5505
北海道漁業協同組合連合会函館支店	支 店 長 渡 辺 雅 也	函館市豊川町 11-9	22-4146
北海道信用漁業協同組合連合会函館支店	支 店 長 斎 藤 博 紀	〃 〃	23-1237
北海道漁業共済組合道南支所	支 所 長 齊 藤 哲 史	〃 〃	26-9576
日本漁船保険組合 道南支所	運 営 委 員 長 森 祐	函館市桔梗 1-25-13	34-5533
渡島管内漁業協同組合長会	会 長 上 見 孝 男	函館市豊川町 11-9	22-4146
函館市漁業協同組合	代 表 理 事 組 合 長 瀧 川 久 市	函館市豊川町 27-6	23-3195
銭亀沢漁業協同組合	代 表 理 事 組 合 長 柴 田 一	函館市古川町 13-1	58-2121
戸井漁業協同組合	代 表 理 事 組 合 長 森 祐	函館市釜谷町 41	82-2311
えさん漁業協同組合	代 表 理 事 組 合 長 上 見 孝 男	函館市大潤町 51-4	84-2231
南かやべ漁業協同組合	代 表 理 事 組 合 長 坂 田 憲 治	函館市臼尻町 154-2	25-3004
函館鮭鱒漁業組合	組 合 長 小 原 重 樹	函館市浜町 38-1	84-8522
函館冷凍事業協会	会 長 西 川 公 人	函館市豊川町 27-6	22-6533
全日本海員組合道南支部	支 部 長 山 崎 秀 和	函館市末広町 23-7	22-8127
函館特産食品工業協同組合	理 事 長 長 谷 聡	函館市豊川町 27-6	23-4609
函館市水産加工業協同組合	代 表 理 事 組 合 長 竹 田 英 二	函館市宝来町 16-8	23-7151
函館水産連合協議会	会 長 石 尾 清 廣	函館市豊川町 27-6	22-5804

4. 水産物地方卸売市場関係団体一覧表

(令和7年7月1日現在)

団 体 名	代表者名	住 所	電話番号
函 市 函 館 魚 市 場 株 式 会 社	代表取締役 社 長 松山 康史郎	函館市豊川町27-6	23-4521
有 限 会 社 マ ル ト ク 水 産	代表取締役 本 間 正 哉	函館市豊川町27-6	27-5123
有 限 会 社 ㄨ 石 垣 商 店	代表取締役 石 垣 龍 司	函館市豊川町27-6	27-0165
有 限 会 社 善 川 原 水 産	代表取締役 岩 館 拓	函館市豊川町27-6	27-5125
株 式 会 社 ㄨ イ チ ヨ 水 産	代表取締役 島 崎 周 一	函館市大手町4-3	22-1151
有 限 会 社 ㄨ 二 階 商 店	代表取締役 二 階 隆 博	函館市豊川町14-5	22-7711
株 式 会 社 生 古 清 商 店	代表取締役 古 伏 脇 隆 二	函館市日乃出町15-1	27-5151
株 式 会 社 山 の 中 村 商 店	代表取締役 中 村 壯 一	函館市宝来町28-8	22-6525
有 限 会 社 マ ル シ ョ ウ 小 西 鮮 魚 店	代表取締役 小 西 一 人	函館市豊川町27-6	86-7732
兼 政 藤 原 水 産 株 式 会 社	代表取締役 藤 原 史 章	函館市東川町2-15	26-2606
函 館 魚 市 場 買 受 人 組 合	組 合 長 利 波 英 樹	函館市豊川町27-6	22-6533
函 館 水 産 物 商 業 協 同 組 合	理 事 長 村 山 義 幸	函館市豊川町27-6	22-5804
函 館 水 産 市 場 仲 卸 協 同 組 合	理 事 長 島 崎 周 一	函館市豊川町27-6	22-8553

5. 青果物地方卸売市場関係団体一覧表

(令和7年7月1日現在)

団 体 名	代 表 者 名	住 所	電話番号
丸果函館合同青果 株式会社	代表取締役 社 長 勝 木 敏 孝	函館市西桔梗町589-25	49-5151
東一函館青果 株式会社	代表取締役 社 長 木戸浦 静男	〃	49-3111
株式会社 カネキ中川青果	代表取締役 中川 隆 司	〃	49-5086
有限会社 マルコ小林青果	代表取締役 蛭 子 司	〃	49-5244
株 式 会 社 丸 上 青 果	代表取締役 渡 部 清	〃	49-5277
函館青果仲卸連絡協議会	会 長 中川 隆 司	〃	49-5221
函館青果物商業協同組合	理 事 長 中 村 登	〃	49-5511
函館中央卸売市場買参者 商 業 協 同 組 合	理 事 長 河原塚 利雄	〃	49-4848
函館市青果物地方卸売市場 商 店 会	会 長 竹 中 均	〃	49-3058