

## 物件調書【教－２２】

### １．施設概要

施設名	市民プール
所在地	(地番) 函館市千代台町 1 3 5 番 6 1
	(住居表示) 函館市千代台町 2 2 番 2 5 号
開館時間	午前 1 0 時～午後 9 時
休館日	1 2 月 3 1 日～1 月 3 日, 3 月下旬～4 月上旬の 1 0 日間程度および 毎月 2 日程度 (不定期)
1 日の施設利用者数 (概数)	2 6 0 人
前年度売上実績	約 6 2 9 , 0 0 0 円 (2 台分)

### ２．設置場所

No.	場所	1 階玄関ロビー 左端 (屋内・屋外)	設置台数	1 台
22-1	アクセス	利用者	施設利用者および施設見学者が利用可能	
		時間	開館時間のみ利用可能	
No.	場所	1 階ロビー 左端 (屋内・屋外)	設置台数	1 台
22-2	アクセス	利用者	施設利用者および施設見学者が利用可能	
		時間	開館時間のみ利用可能	

### ３．自動販売機に関する仕様

No.	大きさ [幅×奥行×高さ]	設置床面積	販売品目
22-1	[120 cm×77 cm×183 cm]程度	0.92 m <sup>2</sup>	飲料 (缶・ビン・ペットボトル)
22-2	[100 cm×46 cm×183 cm]程度	0.46 m <sup>2</sup>	飲料 (缶・ビン・ペットボトル)

### ４．施設所管課および連絡先

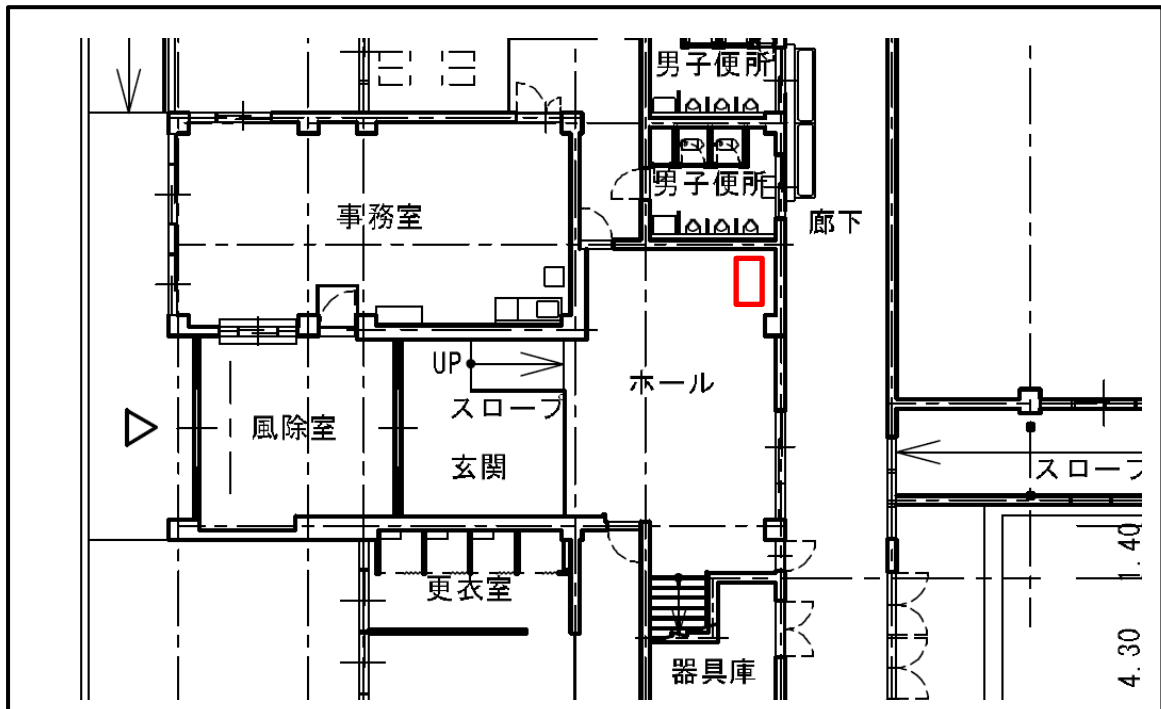
施設所管課	教育委員会生涯学習部スポーツ振興課		
所在地	函館市東雲町 4 番 1 3 号		
担当者	大川	連絡先	0 1 3 8 - 2 1 - 3 4 7 5

5. 特記事項

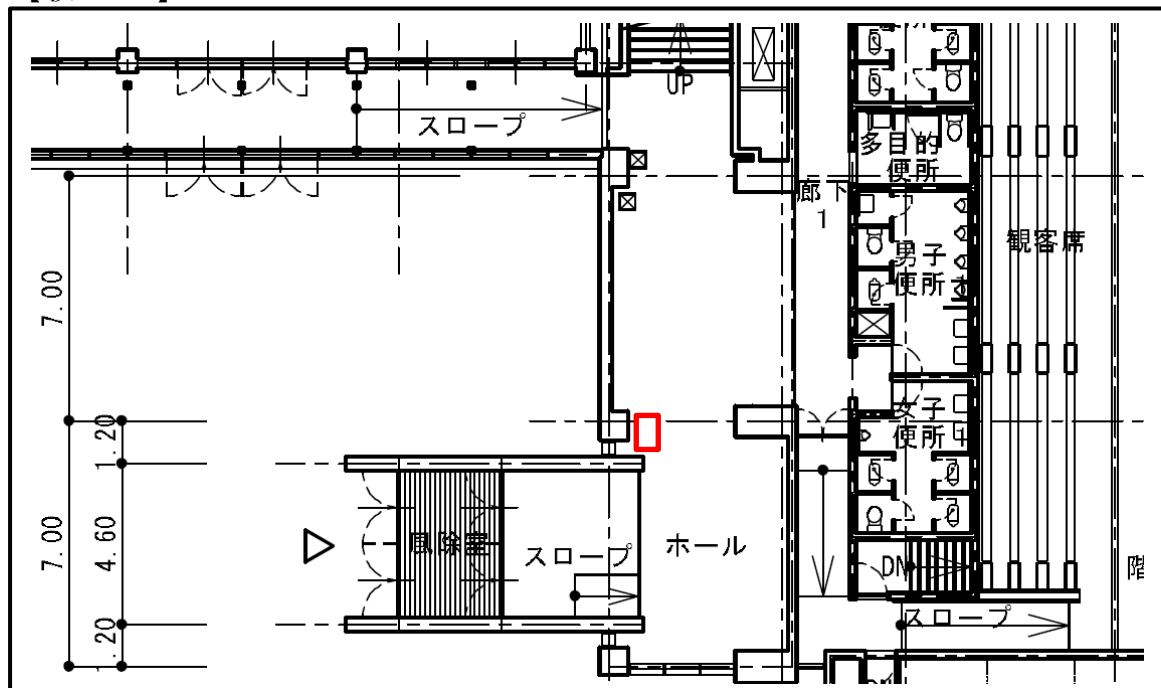
- ・自動販売機の大きさについては、指定のサイズ以下のものを設置してください。
- ・物件番号【教-22】は、【教-22-1】と【教-22-2】をまとめて設置する方を募集します。

6. 位置図

【教-22-1】



【教-22-2】



7. 写真

【教-22-1】



【教-22-2】

