

物件調書【教－20】

1. 施設概要

施設名	市民プール
所在地	(地番) 函館市千代台町135番61
	(住居表示) 函館市千代台町22番25号
開館時間	午前10時～午後9時
休館日	12月31日～1月3日, 3月下旬～4月上旬の10日間程度および毎月2日程度(不定期)
1日の施設利用者数(概数)	260人
前年度売上実績	約381,000円(3台合計)

2. 設置場所

No.	場所	1階玄関ロビー右端 (屋内・屋外)	設置台数	1台
20-1	アクセス	利用者	施設利用者および施設見学者が利用可能	
		時間	開館時間のみ利用可能	
No.	場所	2階休憩スペース (屋内・屋外)	設置台数	1台
20-2	アクセス	利用者	施設利用者および施設見学者が利用可能	
		時間	開館時間のみ利用可能	
No.	場所	1階ロビー 右端 (屋内・屋外)	設置台数	1台
20-3	アクセス	利用者	施設利用者および施設見学者が利用可能	
		時間	開館時間のみ利用可能	

3. 自動販売機に関する仕様

No.	大きさ[幅×奥行×高さ]	設置床面積	販売品目
20-1	[82 cm×79 cm×183 cm]程度	0.54 m ²	飲料(缶・ビン・ペットボトル)
20-2	[70 cm×74 cm×183 cm]程度	0.51 m ²	飲料(缶・ビン・ペットボトル)
20-3	[87 cm×65 cm×183 cm]程度	0.56 m ²	飲料(缶・ビン・ペットボトル)

4. 施設所管課および連絡先

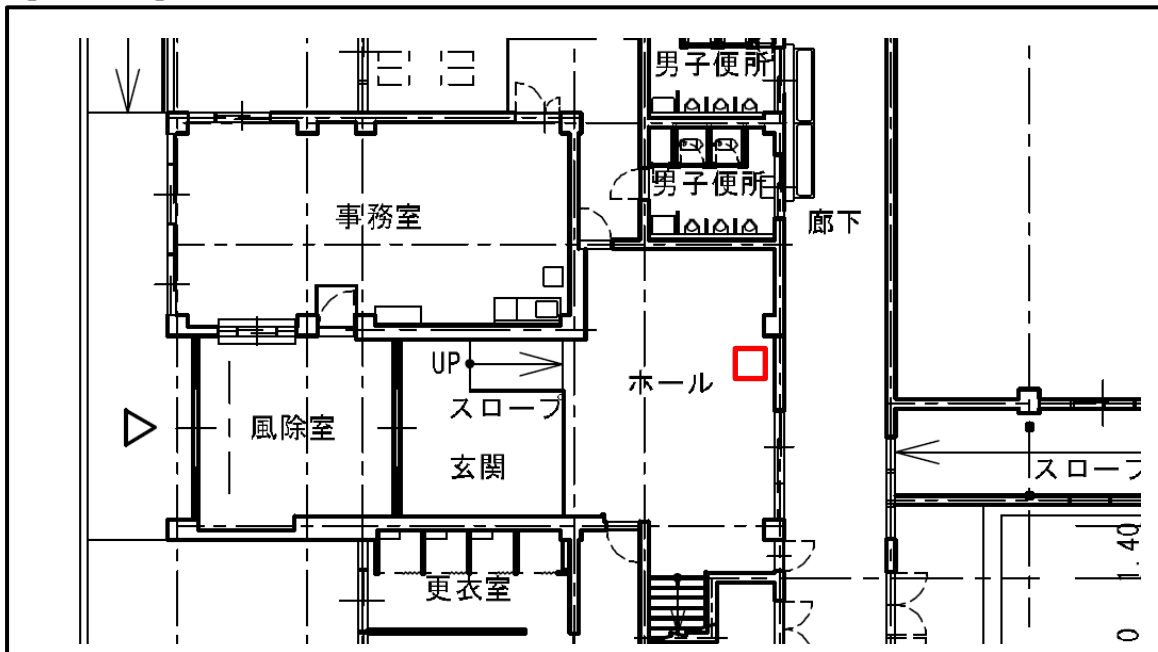
施設所管課	教育委員会生涯学習部スポーツ振興課		
所在地	函館市東雲町4番13号		
担当者	大川	連絡先	0138-21-3475

5. 特記事項

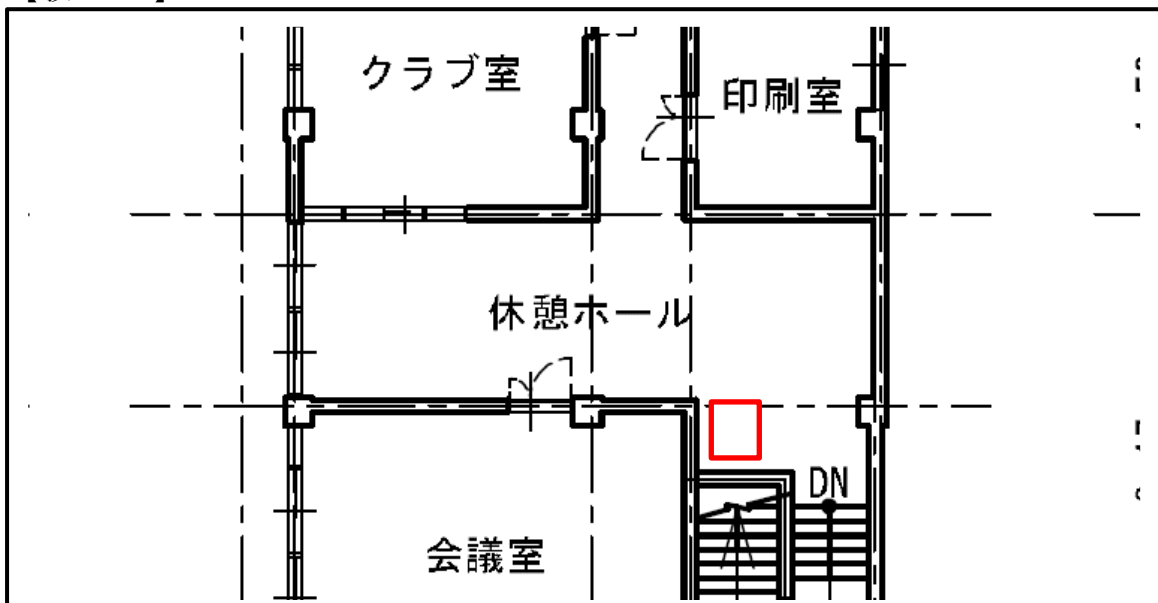
- ・自動販売機の大きさについては、指定のサイズ以下のものを設置してください。
- ・物件番号【教-20】は、【教-20-1】【教-20-2】および【教-20-3】をまとめて設置する方を募集します。

6. 位置図

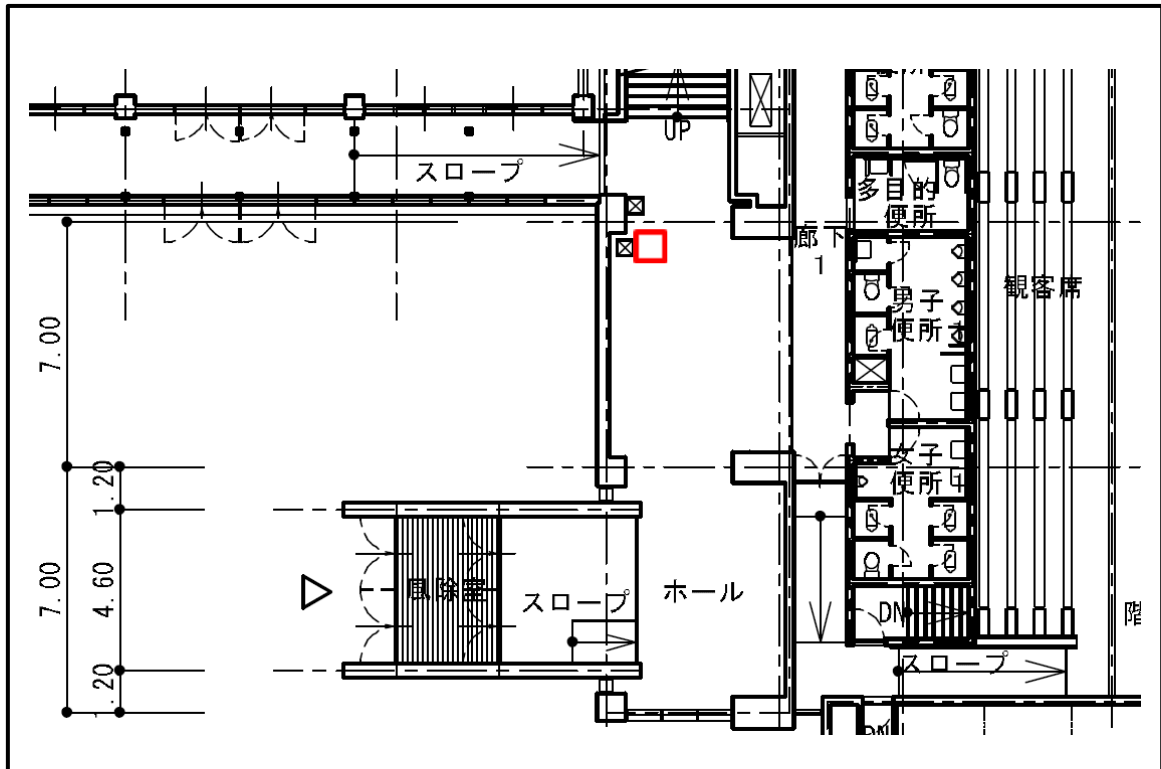
【教-20-1】



【教-20-2】



【教-20-3】

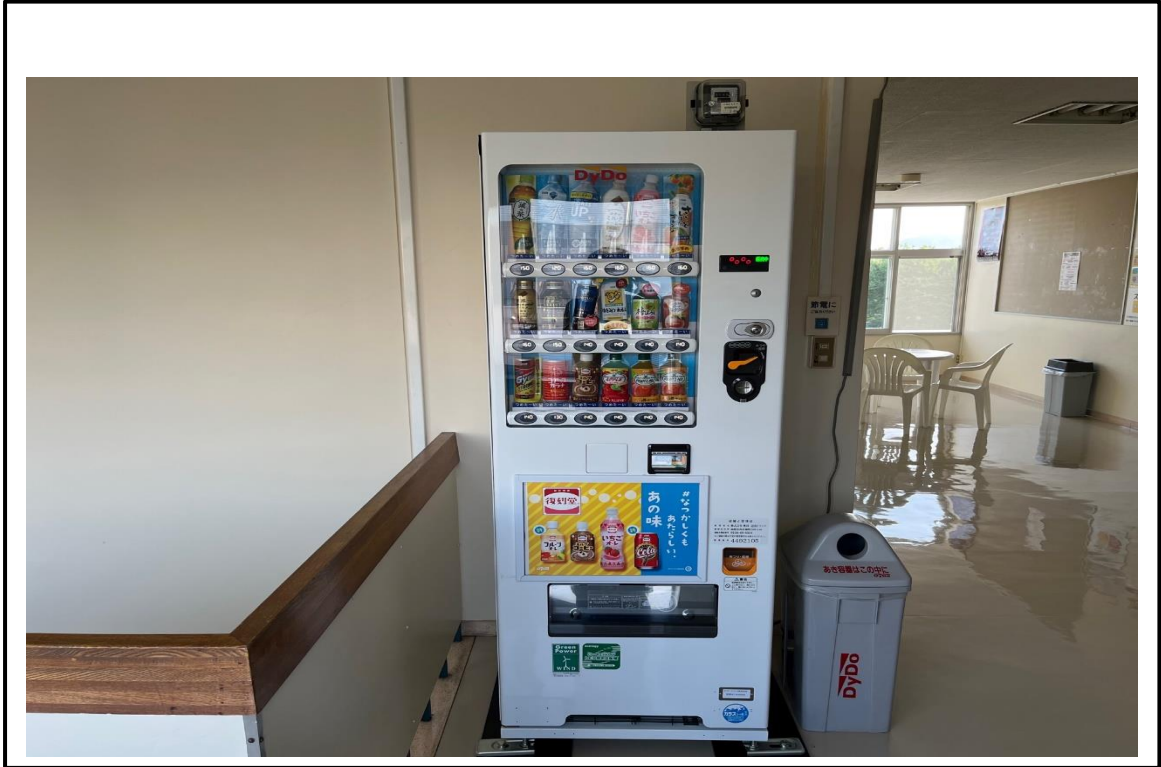


7. 写真

【教-20-1】



【教-20-2】



【教-20-3】

