

物件調書【教－19】

1. 施設概要

施設名	市民プール
所在地	(地番) 函館市千代台町135番61
	(住居表示) 函館市千代台町22番25号
開館時間	午前10時～午後9時
休館日	12月31日～1月3日, 3月下旬～4月上旬の10日間程度および毎月2日程度(不定期)
1日の施設利用者数(概数)	260人
前年度売上実績	約298,000円(2台合計)

2. 設置場所

No.	場所	1階玄関ロビー中央 (屋内・屋外)	設置台数	1台
19-1	アクセス	利用者	施設利用者および施設見学者が利用可能	
		時間	開館時間のみ利用可能	
No.	場所	50mプール右 (屋内・屋外)	設置台数	1台
19-2	アクセス	利用者	施設利用者および施設見学者が利用可能	
		時間	開館時間のみ利用可能	

3. 自動販売機に関する仕様

No.	大きさ[幅×奥行×高さ]	設置床面積	販売品目
19-1	[82cm×79cm×183cm]程度	0.65㎡	飲料(紙パック)
19-2	[70cm×74cm×183cm]程度	0.52㎡	飲料(缶・ビン・ペットボトル)

4. 施設所管課および連絡先

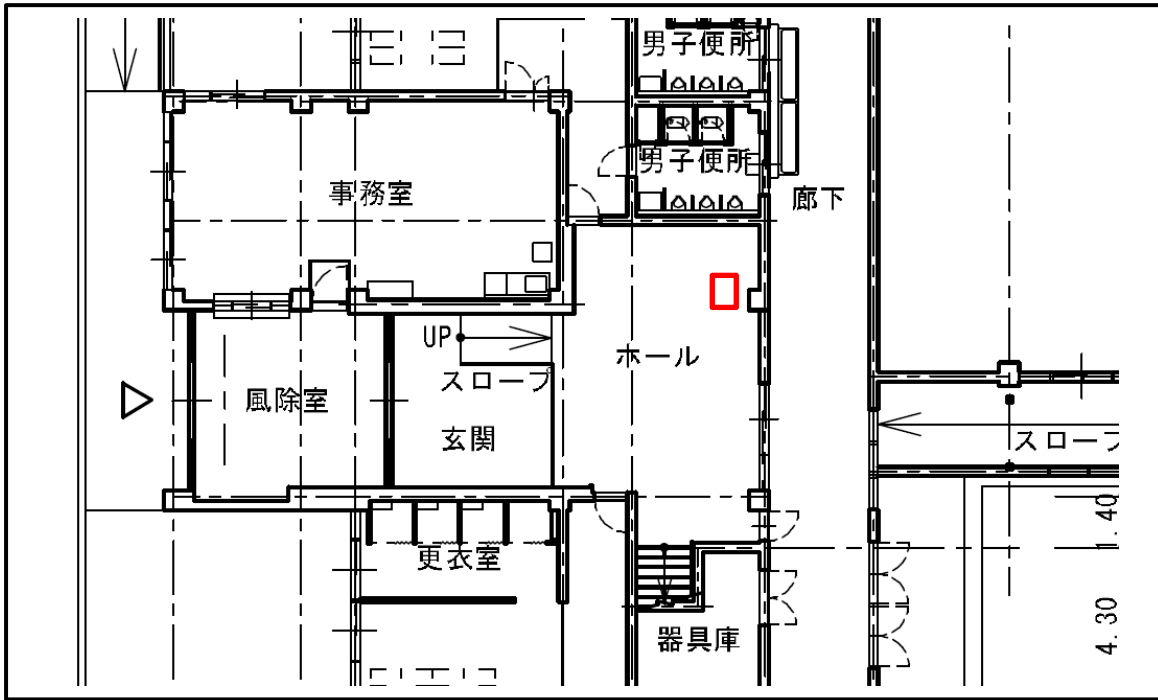
施設所管課	教育委員会生涯学習部スポーツ振興課		
所在地	函館市東雲町4番13号		
担当者	大川	連絡先	0138-21-3475

5. 特記事項

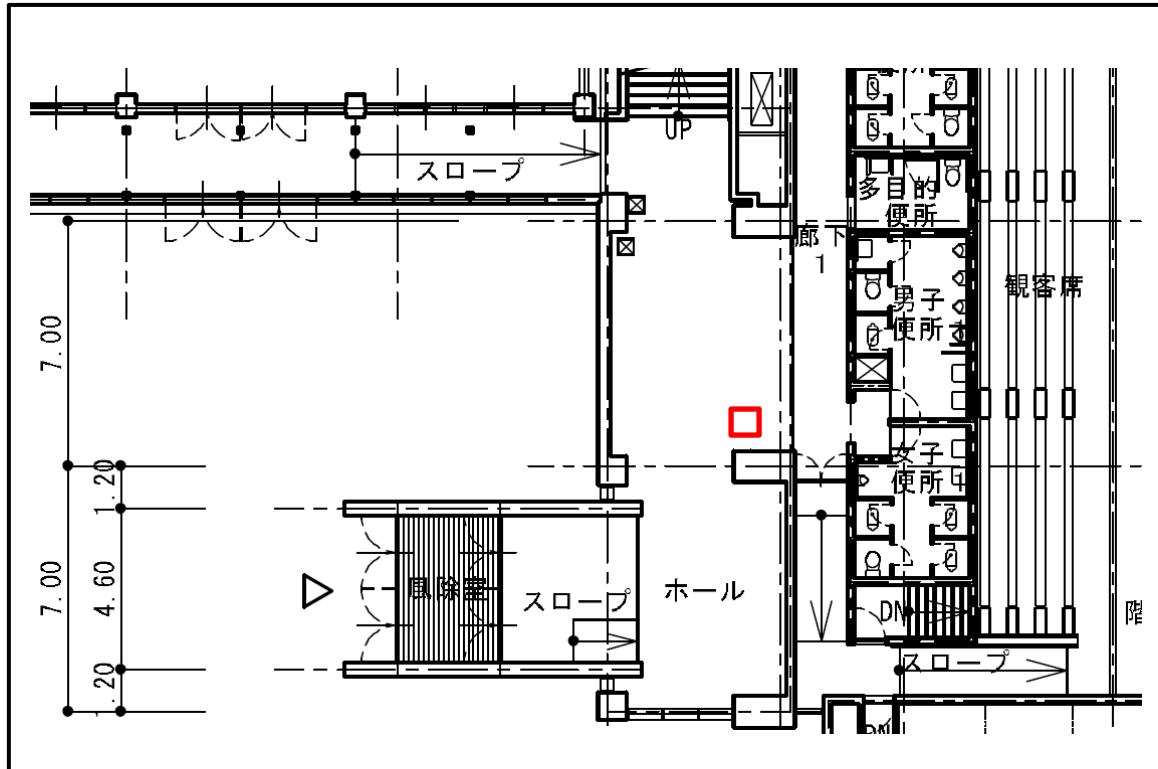
- ・自動販売機の大きさについては、指定のサイズ以下のものを設置してください。
- ・物件番号【教-19】は、【教-19-1】と【教-19-2】をまとめて設置する方を募集します。

6. 位置図

【教-19-1】



【教-19-2】



7. 写真

【教-19-1】



【教-19-2】

