

## 物件調書【企－２】

### 1. 施設概要

施設名	国際水産・海洋総合研究センター		
所在地	(地番)	函館市弁天町20番地229外	
	(住居表示)	函館市弁天町20番5号	
開館時間	午前9時から午後5時まで		
休館日	土曜日, 日曜日, 国民の祝日および12月29日から1月3日まで		
1日の施設利用者数(概数)	100人程度		
前年度売上実績	287,630円(2台合計)		

### 2. 設置場所

場所	1階共用ラウンジ内	(屋内・屋外)	設置台数	1台
アクセス	利用者	施設利用者および施設見学所が利用可能		
	時間	開館時間のみ利用可能		

### 3. 自動販売機に関する仕様

大きさ[幅×奥行×高さ]	設置床面積	販売品目
[1.10m×0.75m×1.88m]程度	1.2 m <sup>2</sup>	飲料(缶, 瓶, ペットボトル)

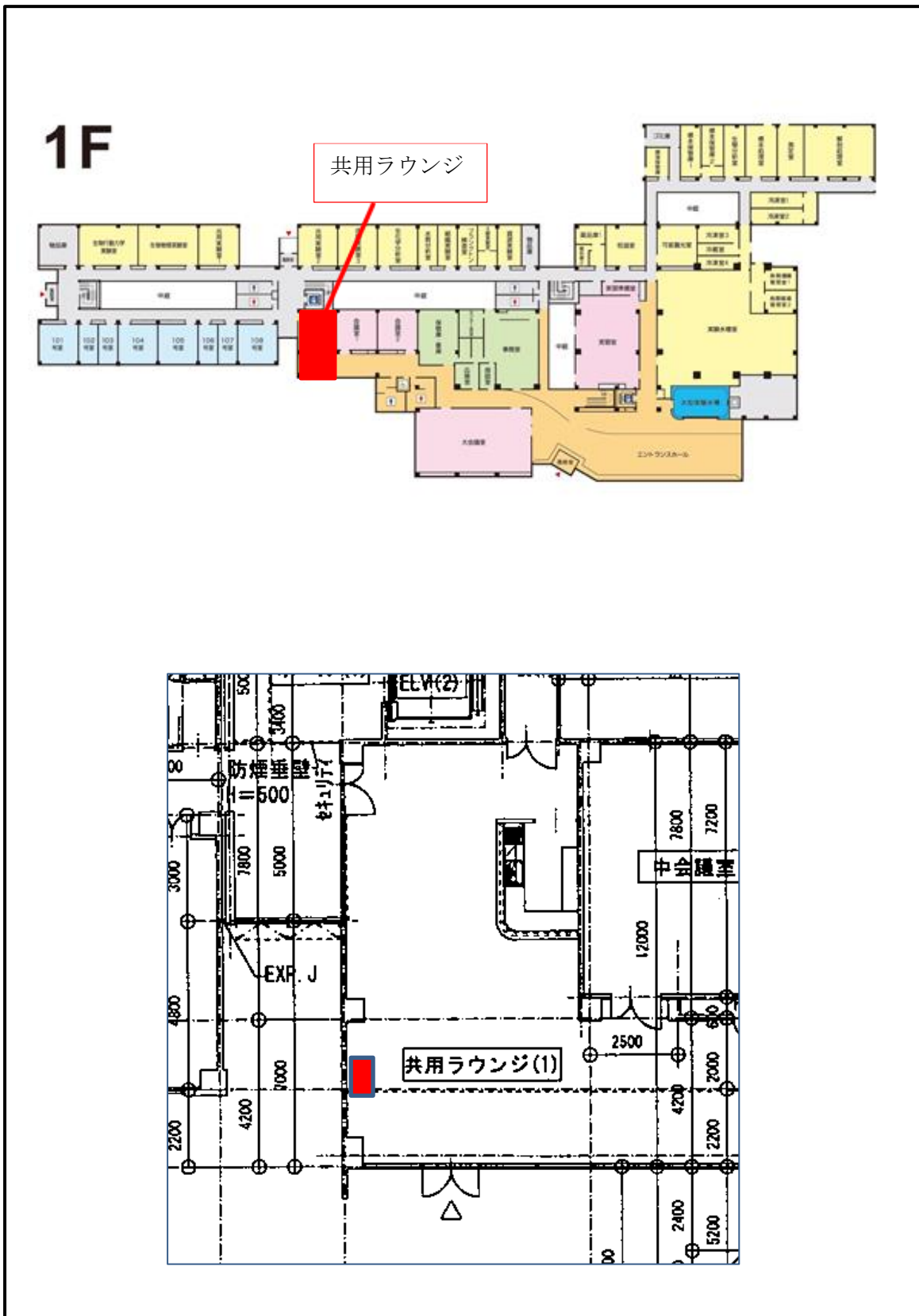
### 4. 施設所管課および連絡先

施設所管課	企画部企画管理課(水産海洋・高等教育担当)		
所在地	函館市東雲町4-13		
担当者	岸元	連絡先	0138-21-3618

### 5. 特記事項

<ul style="list-style-type: none"><li>・応募の際には, 必ず現地を確認してください。</li><li>・使用した電力を計測する電力計は, 施設側で用意します。</li><li>・募集台数を2台→1台に変更しています。</li></ul>
---

6. 位置図



7. 写真

