

物件調書【保－１】

1 施設概要

| | |
|---------------|-----------------------------|
| 施設名 | はこだて療育・自立支援センター |
| 所在地 | (地番) 函館市湯川町2丁目39番2 |
| | (住所) 函館市湯川町2丁目39番26号 |
| 開館時間 | 8:30～17:45 |
| 休館日 | 土曜日, 日曜日, 祝日および12月29日から1月3日 |
| 1日の施設利用者数(概数) | 約100人 |
| 前年度売上実績 | 342,860円 |

2 設置場所

| | | | |
|------|---------------------|-----------------|----|
| 場所 | 1階 情報提供スペース (屋内・屋外) | 設置台数 | 1台 |
| アクセス | 利用者 | 施設利用者および職員が利用可能 | |
| | 時間 | 開所時間のみ利用可能 | |

3 自動販売機に関する仕様

| 大きさ[幅×奥行×高さ] | 設置床面積 | 販売品目 |
|-------------------------|---------------------|------------------|
| [120 cm×70 cm×200 cm]程度 | 0.84 m ² | 飲料 (缶・ビン・ペットボトル) |

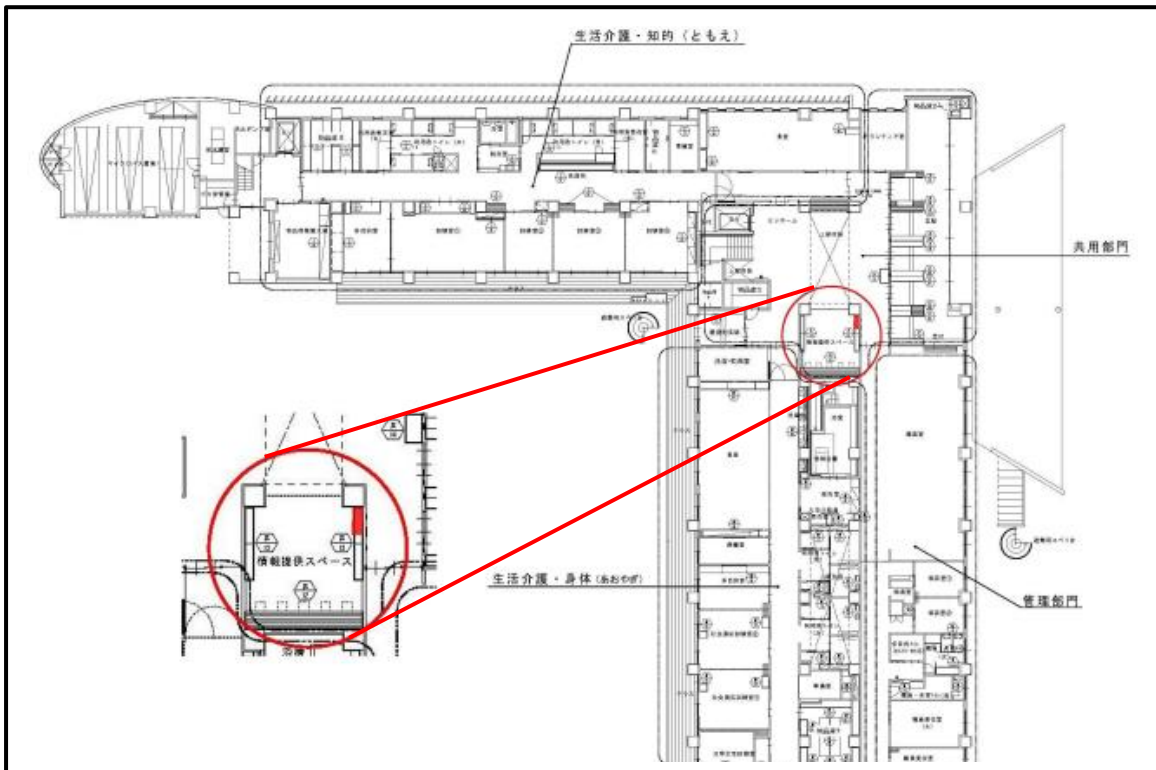
4 施設所管課および連絡先

| | | | |
|-------|----------------------|-----|--------------|
| 施設所管課 | 福祉事務所はこだて療育・自立支援センター | | |
| 所在地 | 函館市湯川町2丁目39番26号 | | |
| 担当者 | 上前 (かみまえ) | 連絡先 | 0138-36-0500 |

5 特記事項

| |
|--|
| <ul style="list-style-type: none">・応募の際は、必ず現地を確認してください。・使用済み容器の回収ボックス設置、容器の回収は必要ありません。・冬季(11月～3月)は数種類温かい飲料を販売してください。 |
|--|

6. 位置図



7. 写真

