

函館市	送迎 ○	昼食 ×	早朝/延長 ○	駐車場 ○	土 ○	日 ×	祝 ○	長期休業 10:00~16:00	MAP 
療育時間 月~金 12:00~17:00 土祝 10:00~16:00								対象 小1~小6	

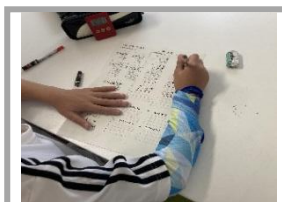


## 放課後等デイサービス LEIF 函館

### 1日のスケジュール

<土曜、祝日、長期休業>

早朝あり  
10:00~ 送迎  
10:30 個別療育  
(課題活動)  
11:00 サッカー療育  
休憩 片付け  
12:30 昼食  
食後自由遊び  
14:00 イベント企画  
16:00 送迎  
延長あり



<平日>

12:00 送迎  
学習(宿題)  
  
自由遊び  
  
16:00 サッカー療育  
休憩 片付け  
17:00 送迎  
延長あり

#### ■ 事業所からのコメント

【サッカー療育の指導、目的】サッカーや運動が好きな子はもちろんですが、『運動に苦手意識がある』というお子さまにも、個々の運動能力に合わせた運動メニューで【まずは楽しく♪】もモットーに、たくさん身体を動かし、笑顔で帰って頂くことを大切に日々療育しています。療育の目的はサッカーを通し集団行動の中で、協調性、コミュニケーション能力を身につける事、ストレス発散をし、息抜きの場として自然に苦手な事の克服や、出来た！出来る！の成功体験をたくさん積み、自分に自信を持って活動に参加をして欲しいと思っています。サッカー技術の向上にも個別に対応する事も可能です。

定員 / 年齢内訳	10名 / 小学生10名、中学生0名、高校生0名
障がい種別	身体障がい以外(医ケア対応:不可)
長期休業中/早朝延長	長期休業中:10:00~16:00 早朝延長:可(9:00~10:00)
必要経費	特になし(長期休暇のイベント時に必要な場合は事前にお知らせ)
送迎範囲	函館市・北斗市・七飯町 ※場所によっては要相談
支援員	4名(男性:2名/女性:3名)

〒041-0851 函館市本通3丁目23番10号 ルピナス1階右側  
TEL 0138-83-8850 FAX 0138-83-8860  
HP <https://ryouiku.soccer/> 担当者 三上

