

登記年月日：令和6年4月26日

これは図面に記録されている内容を証明した書面である。
令和6年5月9日
函館地方務局

登記官

加藤正明



地図番号	境界標の種類及び筆界点の記号又は点名			
	種類	コンクリート標	プレート標	木杭 印
函2-17-1-4 函2-17-3-4 函2-19	既設	K1, K2, K4, K5	H29L5, H29L7	K8
	新設	K13, K14, K15, K16, K17		6, 7, K6, K7, K9~K12 Q24, Q25, Q60
与点の種類	①. 公共基準点	□. 図根点	ハ. 登記基準点	ニ.

与点の成果 世界測地系 11系

種類	点名	X座標	Y座標	杭種
1級基準点	No. 1-7	-247813.586	38808.969	金属標
街区多角点	10098	-247965.786	39036.321	

「世界測地系 TKY2JGD. parVer. 2.1.1」

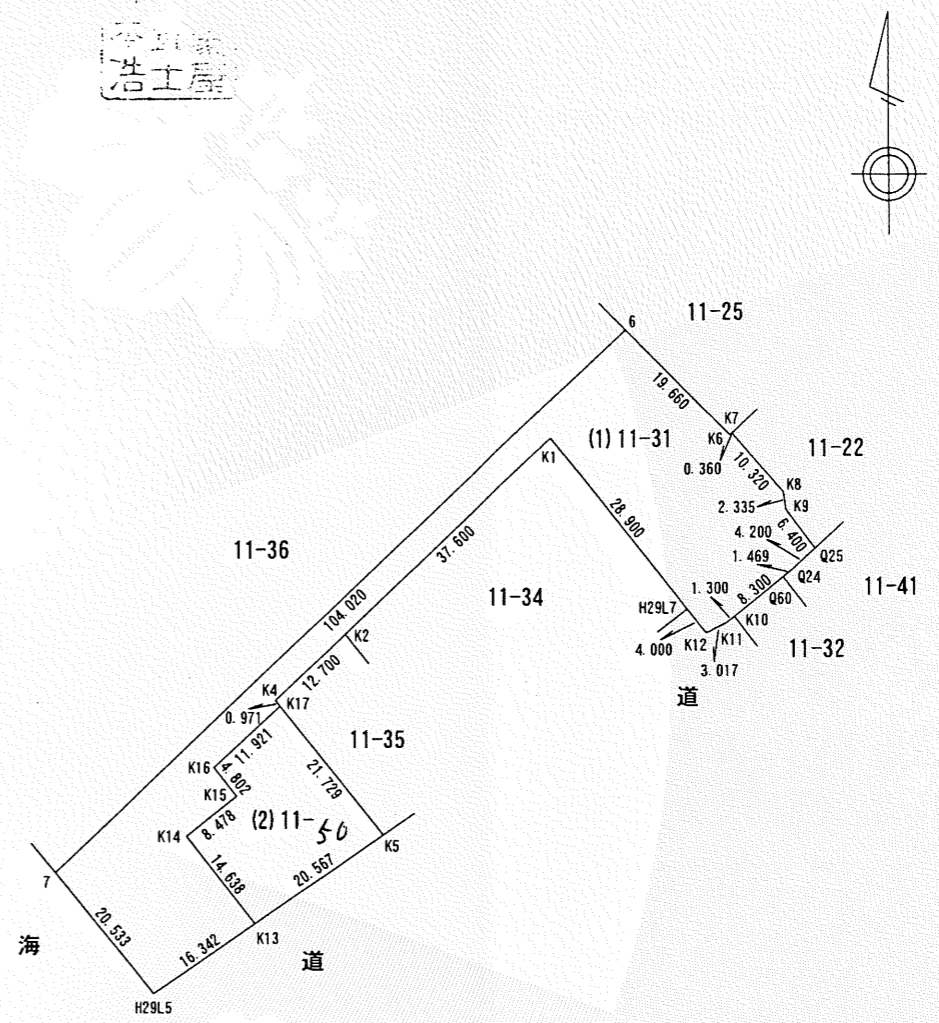
座標求積表

地番	(1) 11-31			
測点	Xn	Yn	(Xn+1 - Xn-1) Yn	距離
H29L5	-247886.767	38863.360	261705.866240	20.533
7	-247870.801	38850.449	3397277.512805	104.020
6	-247799.322	38926.019	2238479.648614	19.660
K6	-247813.295	38939.849	-534527.307223	0.360
K7	-247813.049	38940.112	-293842.085152	10.320
K8	-247820.841	38946.879	-393441.371658	2.335
K9	-247823.151	38947.222	-288676.809464	6.400
Q25	-247828.253	38951.086	-309933.791302	4.200
Q24	-247831.108	38948.006	-146756.086608	1.469
Q60	-247832.021	38946.855	-236251.622430	8.300
K10	-247837.174	38940.348	-232084.474080	1.300
K11	-247837.981	38939.329	-84965.615878	3.017
K12	-247839.356	38936.644	68333.810220	4.000
H29L7	-247836.226	38934.153	1002242.966526	28.900
K1	-247813.614	38916.156	-125971.596972	37.600
K2	-247839.463	38888.851	-1344776.467580	12.700
K4	-247848.194	38879.628	-368928.790092	0.971
K17	-247848.952	38880.235	-343195.834345	11.921
K16	-247857.021	38871.460	-460199.214940	4.802
K15	-247860.791	38874.434	-350686.269114	8.478
K14	-247866.042	38867.778	-650802.074832	14.638
K13	-247877.535	38876.844	-805722.591900	16.342
		倍面積	-2722.199165	
		面積	1361.0995825	
		地積	1361.09 m ²	
地番	(2) 11-50			
測点	Xn	Yn	(Xn+1 - Xn-1) Yn	距離
K13	-247877.535	38876.844	-4898.482344	14.638
K14	-247866.042	38867.778	650802.074832	8.478
K15	-247860.791	38874.434	350686.269114	4.802
K16	-247857.021	38871.460	460199.214940	11.921
K17	-247848.952	38880.235	-345839.690325	21.729
K5	-247865.916	38893.814	-1111701.885562	20.567
		倍面積	-752.499345	
		面積	376.2496725	
		地積	376.24 m ²	
合計			1737.3492550	

測量年月日(令和6年 4月 8日)

官公署証明番号	令和 年 月 日
作成者	函館市西桔梗町714番地74 土地家屋調査士 高本 浩 (令和6年 4月 10日作成)

地番	11-31, 11-50	地積測量図
土地の所在	函館市豊川町	



申請人	函館市長 大泉 浩	縮尺	1/1000
-----	-----------	----	--------