

# 広報 市政 はこだて

函館市ホームページ  
ツイッター  
YouTube  
市政広報テレビ番組  
市政広報ラジオ番組

[https://www.city.hakodate.hokkaido.jp/  
@Hakodate\\_PR](https://www.city.hakodate.hokkaido.jp/@Hakodate_PR)で市政情報を配信中です。  
「函館市公式動画チャンネル」で市政情報を配信中です。  
STV 毎週土曜日11:54(4月8日から11:35に変更)  
HBC 月～金曜日10:50  
FMいるか 月～金曜日8:20、17:40の2回

## ■今月の主な内容

【特集】統一地方選挙について・・・2・3P  
令和5年4月1日 函館市パートナーシップ  
宣誓制度の自治体間連携を始めます・・・5P  
市役所「出前講座」をご利用ください・・・6P  
高齢者大学の5年度入学生を募集します・・・6P  
第27回函館市都市景観賞の募集・・・8P  
市営住宅の入居者募集・・・11P  
がん検診を受診しましょう・・・12P

4 令和5年  
2023  
No.1009

## 函館市公式LINE

右のQRコードから  
登録することができます。



## 函館市ANSINメール

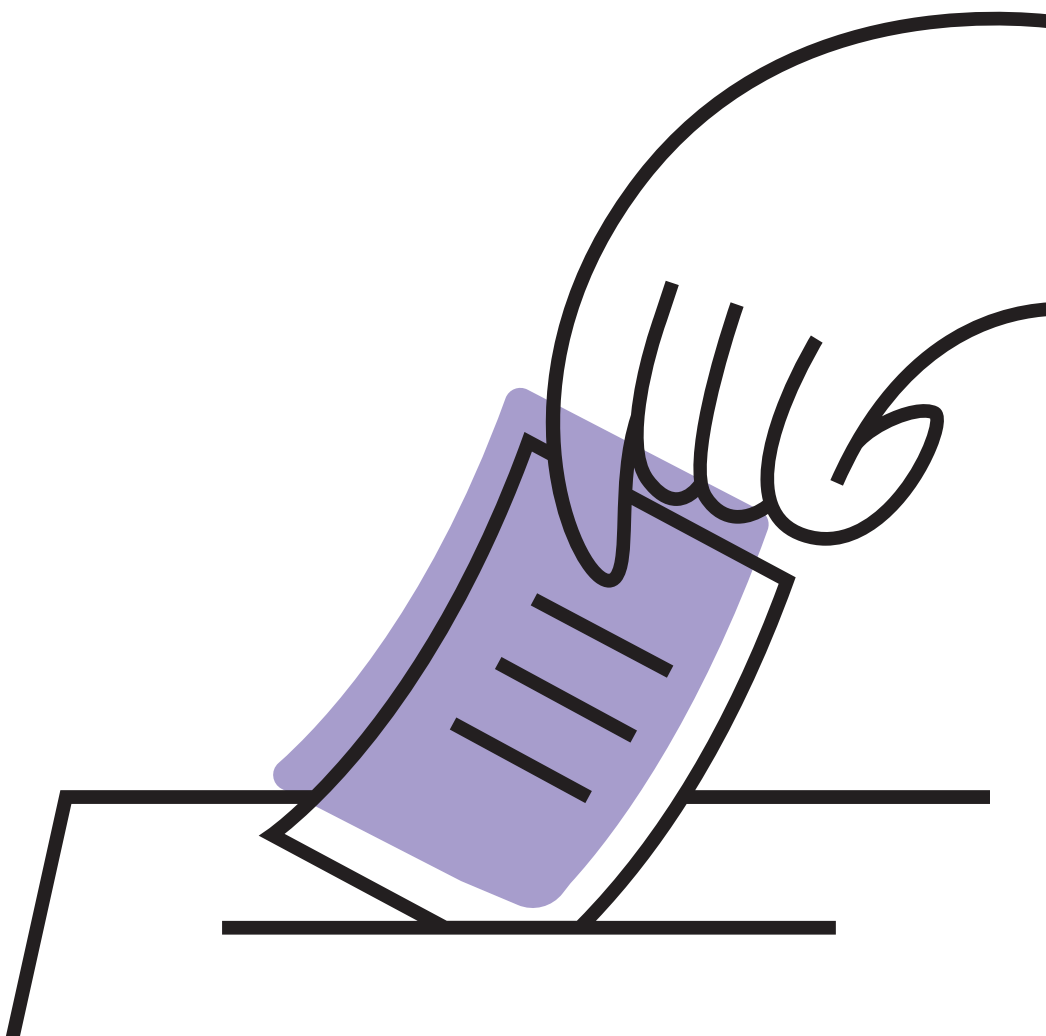
右のQRコードから  
登録することができます。



特集

2・3ページ

# 統一地方選挙について



## 投票日

4月9日(日) 北海道知事・北海道議会議員

4月23日(日) 函館市長・函館市議会議員

投票時間 午前7時～午後8時

統一地方選挙  
について

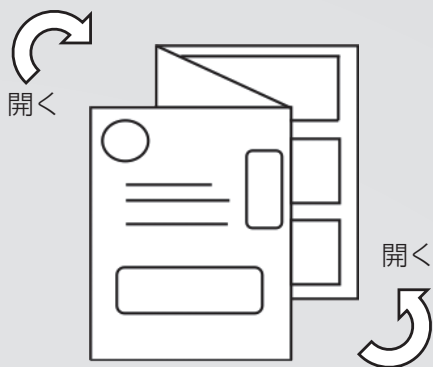
投票できる方 次の条件を満たし、選挙権を有する方が投票できます。

## 知事・道議選挙

- ・平成17年4月10日までに生まれた方
- ・令和5年3月30日まで引き続き3か月以上函館市に住民登録されている方および転出後4か月を経過しない方
- ・北海道外へ転出された方は投票できません

## 市長・市議選挙

- ・平成17年4月24日までに生まれた方
- ・令和5年4月15日まで引き続き3か月以上函館市に住民登録されている方
- ・函館市外へ転出された方は投票できません



## 投票所入場券

- ▷知事・道議選挙の入場券は発送済みです。入場券が届いていない方は再発行しますので、投票所でお申し出ください。
- ▷市長・市議選挙の入場券は4月14日までに届くよう発送する予定です。
- ▷圧着ハガキを開くと、世帯4人まで連記した入場券となり、投票所が記載されています。

## 市内で転居した方の投票所

転居届出日により、投票所が変更となる場合がありますのでご注意ください。

## 【3月6日～27日に届出した方】

知事・道議選挙は前住所地、市長・市議選挙は新しい住所地の投票所となります。

## 【3月28日以降に届出した方】

どちらの選挙も前住所地の投票所となります。

## 転入・転出した方の投票

知事・道議選挙の場合は道外へ転出した方、市長・市議選挙の場合は市外へ転出した方は投票できません。

道内へ転出した方の知事・道議選挙の投票、転入された方の投票につきましては、住所要件等の確認がありますので、詳しくは選挙管理委員会事務局へお問合せください。

## 投票所までの介助支援

介護保険や障害福祉サービスなどによる外出介助を受けている方で、投票所まで一人で移動することが難しい方は、ヘルパーが付き添うことができる場合があります。詳しくは、障がい保健福祉課 ☎21-3302、介護保険課 ☎21-3023へお問合せください。

## 開票日時・会場

函館市の選挙人は自由に参観できますので、会場の函館アリーナまで直接お越しください。

▷知事・道議選挙 4月9日(日) 午後9時半～

▷市長・市議選挙 4月23日(日) 午後9時半～

※ 開票速報は市のHPに掲載します。

## 期日前投票

投票日に仕事や用事のある方は、投票日前に投票ができます。

場 所	期間（知事・道議）	期間（市長・市議）	時 間
市役所 1階市民ホール	3/24(金)～4/8(土) ※3/24～3/31までの期間は 知事選挙のみ投票できません	4/17(月)～4/22(土)	8:30～20:00
イオン湯川店 2階エスカレーター前			9:00～20:00
戸井支所、恵山支所、 榎法華総合センター、南茅部支所	4/1(土)～4/8(土)		8:30～20:00
MEGAドン・キホーテ函館店 地下1階			9:00～20:00
ポールスターショッピング センター			10:00～20:00
蔦屋書店 2階ステージ	4/3(月)～4/7(金)	4/17(月)～4/21(金)	9:00～20:00
Gスクエア (シエスタハコダテ 4階)	4/1(土)	4/19(水)	10:00～19:00

※ 今回は、湯川支所に期日前投票所は設置しません。ほかの期日前投票所をご利用ください。

## 不在者投票

特定の事情により、当日投票所および期日前投票所で投票できない方は不在者投票ができます。

### 【函館市外に滞在している方】

長期出張、旅行などのため函館市で投票できない方は、滞在先の市町村で不在者投票ができます。事前に本人が記入した投票用紙等の請求書を、選挙管理委員会事務局あてに郵送または直接お持ちください。

※ 投票用紙等は書留郵便により送付しますが、手続きには数日かかりますのでお早めにご請求ください。

### 【病院等に入院している方】

北海道選挙管理委員会が指定する病院や老人ホームなどに入院・入所されている方は、その施設内で不在者投票ができますので、各施設の職員に申し出てください。

### 【郵便による不在者投票】

身体障害者手帳または戦傷病者手帳をお持ちで一定の障がいのある方、介護保険被保険者証の要介護状態区分が「要介護5」で投票所に行けない方には、在宅で投票できる制度があります。

※ 投票用紙の請求には期限があります。知事・道議選挙は4月5日まで、市長・市議選挙は4月19日までが期限となりますのでご注意ください。

## 共通投票所

投票日の当日、函館市の選挙人であれば住所に関わらず投票できます。入場券をお持ちでない方でも、身分確認のうえ投票できますのでご利用ください。（確認に少々お時間をいただきますのでご了承ください。）

場 所	時 間
イオン湯川店 2階 エスカレーター前	9:00～20:00
MEGAドン・キホーテ函館店 地下1階	
ポールスター ショッピング センター	10:00～20:00

## 選挙公報

次の期限までに各世帯へ配布します。  
市の主要な施設や当日投票所にも備え置きますので、ご利用ください。

- ▷知事・道議選挙 4月7日までに配布
- ▷市長・市議選挙 4月22日までに配布

**お問合せ** 選挙管理委員会事務局（市役所 8階）

☎21-3592・3594

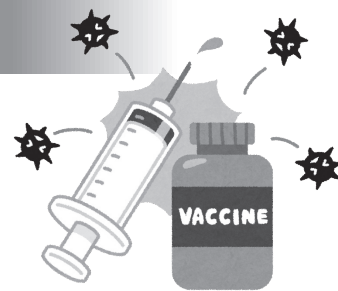
# 新型コロナワクチンに関するお知らせ

## 令和4年秋開始接種について

令和4年9月末から開始しているオミクロン株対応の令和4年秋開始接種については、**令和5年5月7日で終了します**。まだオミクロン株対応ワクチンを接種されていない方は早期の接種をご検討ください。（ただし、5～11歳の方は8月末で終了）

なお、令和5年度も自己負担なしで新型コロナワクチンを接種いただけます。接種開始時期などは、改めて広報誌や下記HP等にてお知らせします。

☞<https://www.city.hakodate.hokkaido.jp/docs/2022091500069/>



《市HP》

## 函館市へ転入された方の新型コロナワクチン接種について

函館市へ転入された方が新型コロナワクチンの接種を希望される場合、申請が必要です。

転入前の住所地で発行された接種券は使用できません。以下①～③の方法で接種券発行の申請手続きをしてください。

①電子申請の場合は、<https://www.harp.lg.jp/SksJuminWeb/EntryForm?id=Ai5iZbMb>にアクセスし必要事項を入力。

②市HPから申請書をダウンロードし、必要事項を記入の上、保健所へ郵送。

**宛先** 〒040-0001 五稜郭町23番1号 市立函館保健所新型コロナワクチン転入者接種券担当

☞<https://www.city.hakodate.hokkaido.jp/docs/2021042500011/>

③上記①・②ができない場合、ワクチン接種相談センター（☎0120-966-216）へお電話ください。



《電子申請》

## ～国民健康保険・後期高齢者医療制度の加入者の方へ～ 傷病手当金の適用期間を延長します

傷病手当金の適用期間を、令和5年3月31日から令和5年5月7日までに延長します。

**対象** 新型コロナウイルス感染症に感染または発熱等の症状があり感染が疑われることにより、連続した3日間を含む4日以上仕事を休み、給与の全部または一部を受けることができなかつた方

**適用期間** 令和2年1月1日～令和5年5月7日（仕事を休んだ日の翌日から起算して2年を経過すると申請できなくなります。）

**お問合せ** ▷国民健康保険＝国保年金課資格担当 ☎21-3145

▷後期高齢者医療制度＝国保年金課高齢者医療担当 ☎21-3184

## 個人情報保護制度が条例から法律に変更となります

「個人情報の保護に関する法律」が改正され、地方公共団体の個人情報保護制度についても、令和5年4月1日から全国的な共通ルールが適用されることとなります。

これに伴い、「函館市個人情報保護条例」を廃止し、新たに「函館市個人情報の保護に関する法律施行条例」を制定し、これまでと同様に個人情報の適正な取扱いの確保と個人の権利利益の保護に取り組んでまいります。

個人情報の保護に関する法律の詳細は、個人情報保護委員会のHPをご覧ください。

**お問合せ** 文書法制課 ☎21-3649



## 令和5年4月1日 函館市パートナーシップ宣誓制度の自治体間連携を始めます

市では、性の多様性への理解が進み、市民一人ひとりがかけがえない個人として尊重され、人生のパートナーや大切な人と安心して暮らせるよう、令和4年4月から函館市パートナーシップ宣誓制度を開始しました。

これまでは、函館市への転入や他の自治体へ転出する際、宣誓書受領証や受領証カードを返還し、改めて宣誓手続きをする必要がありましたが、連携協定の締結により転出入時の手続きが簡素化されます。

### ○連携協定締結自治体

- ・北斗市（令和5年4月1日制度導入）
- ・札幌市 ・北見市 ・帯広市

※ 連携自治体によって、手続きが異なる場合があります。

※ 宣誓の手続きや必要書類などの詳細については、市HPをご覧ください。か、担当課へお問合せください。

お問合せ 市民・男女共同参画課 ☎21-3470

✉ danjokyodo@city.hakodate.hokkaido.jp



《市HPQR》



## HP 山菜採り中の事故にご注意!

山菜採りでの遭難やヒグマによる人身事故が増えています。「自分だけは大丈夫」と思わず、特に次のことに注意してください。

- 目立つ服装をし、絶対単独では行動しない。
- 行き先、帰宅時間を家族などに知らせておく。
- 水、非常食などを持参する。
- ヒグマの活動が活発な朝夕を避け、注意看板のある付近には、絶対に立ち入らない。
- 音を出して自分の存在を周りに知らせる。
- ゴミは残さず全て持ち帰る。



○子グマを見たらすぐその場を離れる。

～もし遭難してしまったら～

むやみに歩き回らず、岩陰などで風雨を防ぎ救助を待ち、ヘリコプターなどの音が聞こえたら、広い場所でタオルなどを振り合図をする。

お問合せ 農林整備課 ☎21-3344

## HP 固定資産税・都市計画税と軽自動車税の納付方法が増えます

令和5年4月から納付書（払込取扱票）に「e L-Q R」と「e L番号」が印字されます。これを利用することで、下記の納付方法を利用できます。

### 利用できる納付方法

- ①インターネットバンキングからの振込
- ②日付を指定した銀行口座からの振替（ダイレクト納付）
- ③クレジットカード決済 ④スマホ決済アプリ
- ⑤函館市に支店のない金融機関での窓口納付

### 納付できる市税

- ・固定資産税・都市計画税（土地家屋・償却資産）
- ・軽自動車税（種別割）

### 利用方法

- ①～③の場合＝地方税お支払いサイトにアクセスし、納付手続きを行います。
- ④の場合＝アプリで直接「e L-Q R」を読み取り決済します。
- ⑤の場合＝「e L-Q R」が印字された納付書をお持ちになり金融機関窓口で納付します。

### 注意事項等

▷納付書を紛失または、口座振替取りやめ等により後

日発行された納付書は「e L番号」のみの記載となります。「e L番号」のみが記載された納付書は前述の①②③のみ利用が可能です。

なお、令和4年度から開始したコンビニバーコードを読み取るスマホ決済は令和5年度も利用することができます。

▷「地方税お支払いサイト」「スマホ決済アプリ」で納付すると領収書は発行されません。軽自動車税の車検用納税証明書や確定申告など、領収書が必要な場合は、納付書裏面に記載の金融機関等の窓口で納付してください。



地方税お支払いサイト

<https://www.payment.eltax.lta.go.jp>

▷手続きを行う際は、必ず下記市HPをご確認ください。

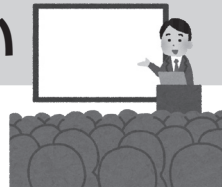


お問合せ 税務室納税担当 ☎21-3234

▶ <https://www.city.hakodate.hokkaido.jp/docs/202111900025/>

市職員が出向いて  
ご説明します

## 市役所「出前講座」をご利用ください



今年度は、全101の多彩なテーマをご用意しています。  
出前講座のテーマ一覧は市のHPに掲載しているほか、市役所本庁舎の1階iスペースや各支所で配布しています。ぜひご利用ください。

### 主な講座テーマと担当課

#### ■函館市公式LINEと友だちになろう！

函館市公式LINEの登録方法や活用方法について

担当課 広報広聴課 ☎21-3630

#### ■生ごみで堆肥づくり

「ダンボールコンポスト」について

ダンボール箱を利用した堆肥づくりについて

担当課 環境推進課 ☎85-8238

お問合せ 広報広聴課 ☎21-3630

#### 対 象

市内に在住・勤務するおおむね10人以上のグループ

#### 費 用

講師料は無料です。

#### 会 場

申込者が用意した会場で行います。（会場の利用料が必要な場合は、申込者の負担となります。）

#### 開催日時

原則として平日の午前10時～午後9時の時間帯で90分以内とします。それ以外をご希望の方は担当課へご相談ください。

#### 申込方法

開催予定日の3週間前までに、テーマの担当課へ直接お申込みください。

## 高齢者大学の5年度入学生を募集します

募集案内と応募用紙は生涯学習文化課、亀田支所、湯川支所、銭亀沢支所、各校会場などで4月1日(土)から配布します。対象は60歳以上の市民で、受講料は無料です。詳しくは各校の募集案内をご覧ください。

**お申込み** 応募用紙に必要事項を記入のうえ、84円切手を同封し、4月1日(土)～14日(金)（必着）に希望する大学の申込先へ郵送してください。応募は1人1校のみで、定員を超えた場合は抽選となります。

校名・定員等	期間(予定)	会場・お問合せ
高齢者大学青柳校 (1年制・140人)	5月～12月	公民館 ☎22-3320
高齢者大学湯川校 (1年制・220人)	5月～2月	市民会館 ☎57-3111
おでりハ「函館市シニア大学」朝市校 (1年制・50人程度×3クラス)	5月～3月	函館朝市ひろば ☎22-7981

- ※ 青柳校、湯川校は、応募校に3年度または4年度に入学歴がない方を優先します。朝市校は、同校に4年度（前・後期どちらかにでも）入学歴がない方を優先します。
- ※ 亀田老人大学の募集はありません。
- ※ 入学の可否は4月下旬～5月上旬に郵送で通知します。

## 大間原発の建設差止等を求める訴訟の状況について

お問合せ 災害対策課  
☎21-3648

大間原発建設差止訴訟については、平成26年4月の訴状提出以来、これまで29回の口頭弁論が行われました。当初は、函館市(地方自治体)に訴える資格があるかどうかなどの具体的な内容に入る前の議論(本案前の審理)をしていましたが、裁判所は、この判断を留保し、原発の安全性について実質的な審理に入っており、現在は、函館市が示した下記の争点項目を中心に審理が進められています。詳しい内容は市のHPをご覧ください。

### 争点項目

- ① 重大な損害を生ずるおそれの有無▷実効性のある避難計画の作成が不可能であること▷世界初のフルM O X原子炉であり危険性が指摘されていること▷国際海峡に面し、テロ対策等、安全保障上の問題が大きいこと▷火山の影響評価のあり方について、不当性があること▷大間周辺や敷地内において活断層が存在する可能性が高いこと
- ② 原告適格(訴える資格)の有無
- ③ 地方公共団体の同意の要否など

### 今後の訴訟日程(決定している日程のみ)

令和5年9月12日(火) (第30回)

令和6年2月26日(月) (第31回)

### 令和4年度における函館市の主な主張

第27回：大間北方沖活断層の存在や大間原発に与える影響、また、これを前提としていない基準地震動の設定や施設の耐震設計が不合理であることを主張

第28回：漂流軽石による原子炉冷却機能喪失の危険性について、これまで十分な審査がなされおらず、大間原発の安全は確保されていないことを主張

第29回：敷地内におけるS-11シーム(断層)について、被告電源開発は将来活動する可能性のある断層等ではないことを立証できておらず、技術的能力も不足していることを主張

## 教育長が変わります

辻俊行教育長が3月31日付けで任期満了することに伴い、先に開かれた第1回市議会定例会で選任の同意を得て、4月1日付けで、藤井壽夫氏が教育長に就任します。

教育長 藤井 壽夫



## 「介護助手活用促進事業」 の実施事業者の募集について

市では地域人材を、直接介助以外の補助業務に従事する「介護助手」として雇用する取組を支援しており、実施事業者を募集しています。

詳しい内容については、市HPをご参照ください。

**お申込み・問合せ** 地域福祉課 (☎21-3289) へ交付申請書を提出して下さい。



## 市営パークゴルフ場・オートキャンプ場 営業開始のご案内

### パークゴルフ場

**営業日** 4月8日(土)～11月30日(休)

※ 降雪等により変更あり

▽志海苔ふれあい広場

**お問合せ** 田中遼風園・道南園芸  
コンソーシアム ☎54-5158

▽白石公園

**お問合せ** (株)マルゼンシステムズ  
☎26-9335

▽すずらんの丘公園・恵山シーサイド

**お問合せ** (株)桔梗造園 ☎46-2297

### オートキャンプ場

▽白石公園はこだて

**営業日** 4月22日(土)～10月31日(火)  
**お問合せ** (株)マルゼンシステムズ  
☎26-9335

▽戸井ウォーターパーク

**営業日** 4月21日(金)～10月31日(火)  
**お問合せ** 住宅都市施設公社 ☎82-2000



## 4月1日から市の機構が変わります

企画部に、地域のデジタル化の推進等を所管する「地域デジタル課」を設置します。

**連絡先** ☎21-3627

財務部に、公共施設等の維持管理の適正化等を所管する「公共施設マネジメント室」を設置します。

**連絡先** ☎21-3955

## 弁護士による専門相談（予約制）

判断能力に不安のある高齢者や障がいのある方の生活・財産管理に関する成年後見制度の相談に応じます。（無料）

**開設日時** 4月12日(水)（毎月第2水曜日）

午後1時～3時（要事前予約）

**開設場所・お申込み・問合せ**

成年後見センター（あいよる21内）

☎23-2600

※ 弁護士による相談のほか、随時電話や来所でセンター職員が相談に応じています。（予約不要）

## HAKODATE 紹介コーナー



地域包括支援センター（自立相談支援機関）のお仕事についてお話を伺いました。

井口 省三さん

社会福祉法人  
函館市社会福祉協議会  
地域包括支援センター社協  
主任相談支援員

私が働いている地域包括支援センターは、市内10か所に設置され、昨年4月からは、それぞれに自立相談支援機関を併設し、「福祉拠点」と位置付けられています。

担当している自立相談支援機関の窓口では、世代を問わず暮らしの困りごとの相談を受け付け、専門機関と連携し、一人一人に合わせプランを作成し、生活の安定や再建に向けた支援をしています。この1年間、仕事や健康、家族の関係のほか、こころの不安、ひきこもりなど、様々な相談が寄せられました。

私はこの仕事では、相談者の方と一緒に困りごとの対応を考えたり、悩んだり、専門機関へ出向いたりできることをやりがいに感じています。

ちょっとしたきっかけで、相談者の方が自信を取り戻していく姿などを見ると、とてもうれしくなります。



HP

## 第27回函館市都市景観賞の募集

お問合せ まちづくり景観課 ☎21・3388

都市景観に配慮した優れた建物や、より良い景観づくりのための活動をしている団体・個人等を募集します。自薦・他薦は問いません。

- 対象** ▶建築物部門＝新築・増改築等により、優れた都市景観を創出しているもの  
 ▶屋外広告物部門＝新設・改修等により、周辺環境に配慮し、優れた都市景観を創出しているもの  
 ▶まちづくり活動部門＝まち並み景観を向上させる活動等

**募集期間** 4月1日(土)～6月30日(金)

**応募方法** 市のHPにある応募フォームへ必要事項を入力し送信いただくか、応募用紙に必要事項を記入し、郵送、FAX、電子メールまたは直接、まちづくり景観課 (〒040-8666 (住所不要) ☎27-3778 ☒keikan@city.hakodate.hokkaido.jp) へ。

※ 応募用紙は、市のHPに掲載するほか、市役所1階iスペース、各支所、地域交流まちづくりセンターなどで配布します。

HP

## ～創業予定の方・創業間もない方を支援～ 創業バックアップ助成金

市内に事業拠点を設け、優れた事業計画を持つ、起業化に取り組む方に対して、事業の実施に要する費用の一部を助成します。

募集要領・申込書等は、産業支援センターで配布するほか、同センターHPに掲載します。

**募集説明会** 4月12日(水) 午後6時～ 北海道立工業技術センター(桔梗町379番地)

**募集期間** 4月3日(月)～5月24日(水) (必着)

**応募資格** 一般枠：5年度中に創業予定または創業から5年以内で、自ら作成した具体的な事業計画を有する方  
 若者枠：上記の条件に加え、35歳未満の方

**対象事業計画** 新規性、創意性、強み、競争力または差別化により他の競合企業より優れているもの

**審査方法** 外部審査委員会による書面・面接審査

**助成額** 一般枠：500万円を上限に審査で決定  
 若者枠：100万円を上限に審査で決定

**応募方法** 指定の申込書等に必要事項を記入のうえ、郵送または持参してください。

**お申込み・問合せ** 産業支援センター ☎34-2561

HP

## 運転資金や設備資金を貸付 函館市中小企業融資制度

4月1日からの融資利率をお知らせします。詳しい内容は市のHPをご覧ください。

資金名		融資限度額	融資期間	融資利率
一般支援資金 運転資金や設備資金が必要な方	運転	4,000万円	10年以内	1.10%以内
	設備	6,000万円	15年以内	1.50%以内
小口ファイト資金 小規模事業者で運転資金や設備資金が必要な方		2,000万円	10年以内	0.80%以内
産業活性化資金 設備の近代化や新分野の事業への進出を行う方		2億円	15年以内	1.30%以内
チャレンジ資金 新たに開業しようとする方等		2,000万円	10年以内	1.10%以内
IT・ロボット等活用生産性向上資金 IT・ロボット等活用による生産性向上のための設備資金が必要な方		6,000万円	15年以内	1.00%以内
魚種転換支援資金 イカを原材料として使用した商品を製造または加工する方で、魚種転換による設備資金が必要な方		6,000万円	15年以内	1.00%以内
協同組合等事業資金 組合員のための施設の設置や改善を行う協同組合等またはその組合員		3,000万円 組合等 2億円	15年以内	0.90%以内
緊急対策資金(※) 地震・風水害・経済危機等の被害により経営の安定を図る資金が必要な方	運転	1,000万円	10年以内	1.00%以内
	設備	3,000万円	15年以内	1.40%以内

次に当てはまる方は、さらに融資利率が優遇されます。

- ▶経営革新等支援機関や商工会議所の経営指導を受け経営改善に努めている方
- ▶中心市街地で新たに開業する方
- ▶自然エネルギー発電設備の新增設を行う方
- ▶店舗・工場等の施設の耐震改修を行う方

### ※緊急対策資金について

新型コロナウイルス感染症または物価高騰により経営に直接的または間接的な影響を受けている中小企業者等を対象に適用しています。

**お申込み** 取扱金融機関の融資相談窓口でお申込みください。

**お問合せ** 経済企画課 ☎21-3312



HP

# 大船遺跡へのアクセスが変わります ～駐車場が完成しました～

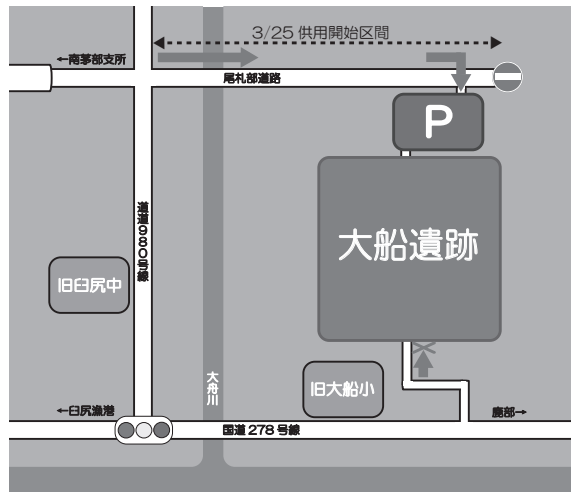
世界遺産「北海道・北東北の縄文遺跡群」の構成資産である史跡大船遺跡の駐車場が、3月25日(土)にオープンしました。

同日に遺跡まで供用開始した、国道278号バイパス尾札部道路から直接アクセスすることができますので、ぜひご利用ください。

※ これまで暫定的に供用してきた遺跡内の駐車スペースは利用できません。また遺跡内への車両の乗り入れはご遠慮下さい。

場所 大船町577番地 1

お問合せ 文化財課 ☎21-3563



HP

歌でいきいき、楽しい時間を

## 歌楽ひろば

毎月2回開催中!!

市民の交流スペースで歌を楽しみませんか?  
季節の唱歌や歌謡曲など、スクリーンの歌詞を見ながら歌いましょう!

### 特別回「春の歌楽祭」4月6日(木) 13:00～15:00

定員 45名(事前申込み制) 参加費 500円(飲み物付)

【ご予約・お問合せ】 TEL/0138-35-4000 ※お申し込みの際に、お名前・電話番号・年齢をお知らせください。





函館コミュニティプラザ  
**Gスクエア**  
HAKODATE COMMUNITY PLAZA GSQUARE

函館コミュニティプラザ 指定管理者/函館街づくり開発株式会社

〒040-0011 函館市本町24-1 シェスタハコダテ4F 開館時間/9:30～21:30 HP/g-sq.jp

HP

## 外国人材採用相談窓口の開設について

外国人材の採用に必要な手続きや各種制度等、市内事業者の方のご相談を受け付けます。

**相談内容** 在留資格制度、外国人材受入れ時の注意点、採用後の定着など

**開設時間** 午前9時～正午、午後1時～5時

※ 土・日・祝日および12月29日から1月3日までを除く

**相談方法** オンライン、電話、メール

**お問合せ** キャリアバンク(株)

☎011-251-5009



HP

## 函館いのちのホットライン

「人間関係や健康のことなど悩みがある」  
「死にたいと考えることがある」  
「誰かに話を聞いて欲しい」  
そのような時にはお電話下さい。

相談支援経験のあるボランティアが電話相談に応じます。

**開設日時** 毎週月・水・金曜日 午後5時半～8時半

※ 年末年始(12/29～1/3)を除く。

**連絡先** ☎32-1548

※ 回線が混み合い電話がつながりにくいことがあります。ご了承ください。

## 5～11歳の方を対象とした国産コロナワクチン治験のご案内

新型コロナウイルス感染症に対する新しいワクチンの治験にご協力をお願いいたします。

〈広告〉

募集期間:～2023年5月

※ただし、定員になり次第募集を終了します

本治験にご興味のある場合は、お気軽にお問い合わせ下さい

### 参加いただける方

- ・5歳以上11歳以下の方
- ・新型コロナウイルス感染症予防ワクチンを接種したことがない方
- または2回接種したことがある方(2種類治験があります。)
- ・新型コロナウイルス感染症にかかったことがない方

### 接種いただくワクチン

くすりの候補である「治験薬」もしくは国内で承認済みのワクチンのいずれかを接種していただきます。

※この他にも参加基準がございます。詳しくは担当医・スタッフにお尋ねください。

### 治験薬

「治験薬」は国内の製薬会社で開発された、mRNAワクチンとは異なる**組み換えタンパクワクチン**※です。

※病原体を構成するタンパク質からできたワクチン。既存の带状疱疹ワクチンやB型肝炎ワクチンと同様のワクチンです。

お問い合わせ先  
株式会社オーミスト  
連絡先:  
函館市本町23-4  
0138-83-6049

(実施場所(接種場所))  
北海道函館市本町33-2  
社会福祉法人 函館厚生院  
函館中央病院 小児科

詳細はこちら→



# 転入届・転出届などの臨時窓口を開設

日時：4月2日(日) 8:45~17:30

場所：市役所本庁舎、亀田支所

## ■取扱業務・お問合せ

届けの受付	電話番号	担当課
住所異動届(転入・転出・転居届等)	☎21-3173	戸籍住民課
●印鑑登録申請		
戸籍に関する届出(出生・婚姻・離婚等)		
住居表示に関する届出【本庁舎のみ】	☎21-3121	
国民年金に関する手続き (一部手続きできない業務あり)	☎21-3159	国保年金課
●国民健康保険に関する手続き	☎21-3150	
後期高齢者医療制度に関する手続き (被保険者証等の交付を除く)	☎21-3184	
異動の手続き	電話番号	担当課
●介護保険被保険者証(住所異動に伴うもの)	☎21-3025	高齢福祉課
療育手帳	☎21-3302	障がい保健福祉課
●精神障害者保健福祉手帳	☎21-3077	
身体障害者手帳 医療助成(重度心身障害者)	☎21-3187	
●医療助成(子ども・ひとり親家庭等)	☎21-3181	子育て支援課
児童手当・児童扶養手当	☎21-3267	
証明書等の交付	電話番号	担当課
戸籍・住民票(広域交付を除く)・印鑑登録証明書 母子健康手帳・出稼労働者手帳	☎21-3168	戸籍住民課
●マイナンバーカード(申請とマイナポイントを除く)		
転入学指定書(指定外学校への就学希望を除く)		
特別永住者証明書【本庁舎のみ】	☎21-3173	
●納付確認書 (国民健康保険・後期高齢者医療保険制度)	☎21-3154	国保年金課
●税務証明書(所得証明・納税証明など)	☎21-3206	税務室市民税担当
保険料の納付・相談	電話番号	担当課
●国民健康保険・後期高齢者医療保険制度【本庁舎のみ】	☎21-3153	国保年金課

※ 転入・転居予約の優先窓口はありません。

身分証明書や添付書類が必要な場合もありますので、詳しいことは事前に担当課へお問合せください。

### 4月3日(月)は窓口の時間を延長

市役所本庁舎の窓口を午後7時まで時間延長します。

(取扱業務は左表の●印です)

### ■マイナンバーカードの夜間・休日手続

マイナンバーカード臨時交付センターでは、下記のとおり受付しています。手続希望日の7日前までにインターネットまたは電話で予約してください。

場所 丸井今井函館店

#### 受付時間

▷水～金曜・毎月最終火曜日＝正午～午後7時

▷土・日曜日＝午前10時～午後5時

※ 月・火曜、第3土曜日の翌日曜日、祝日は定休日

予約先 同臨時交付センター ☎84-8757

🌐<https://logoform.jp/form/EH5j/86350>



## 家庭ごみ(燃やせるごみ)の自己搬入場所が変わります

4月1日から家庭ごみ(燃やせるごみ)を環境部海岸車庫で受入します。

※ 自己搬入には事前申込みが必要です。(詳しくは市HPをご覧ください。)

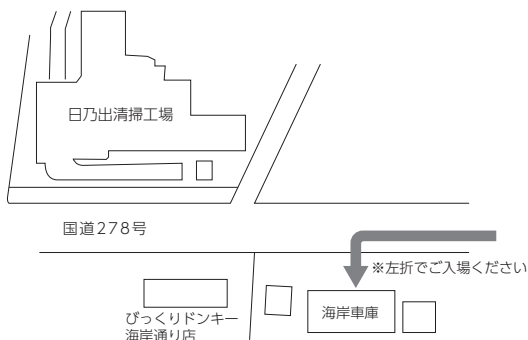
※ 引越等により排出される多量ごみについては、お問合せください。

受入場所 環境部海岸車庫

受入日 月曜日～土曜日

受入時間 午前9時～午後5時

お問合せ 環境部日乃出クリーンセンター ☎56-3819



## 梁川交通公園開園のお知らせ

梁川交通公園で楽しみながら交通ルールを学びましょう！

期間 4月1日(土)～10月31日(火)

開園時間 午前9時～午後5時

料金 入園料無料

※ 動力式ゴーカートはコース1周につき60円

休園日 毎週月曜日(祝・休日の場合は翌日)

小中学校の春・夏休み期間は開園します。

お問合せ 交通安全課 ☎21-3191

## 繁殖期のカラスによる威嚇に注意してください



カラスは繁殖期(4月～7月)になると、巣の卵やヒナを守るため、巣に近づいてきた人を威嚇・攻撃することがあります。

カラスが激しく鳴いていたり、2羽のカラスが決まった場所から離れなかったりする場合には、近くに巣がある可能性が高いので近づかないようにしましょう。

お問合せ 農林整備課 ☎21-3344

# 市営住宅の入居者募集

※は、単身の方も申込みできます。

☐=戸井地区 ☑=恵山地区 ☒=磯法華地区 ☓=南茅部地区

## 市営住宅

### 一般世帯向け住宅

団地名	規模	戸数
※日吉3丁目	2DK	1戸
※湯浜	2DK	2戸
※旭町、※田家A、※湯浜 ※函館弁天いびき荘、 ※クレストコート松風	2LDK	各1戸
※花園	2LDK	2戸
深堀、鍛冶2丁目、 松川改良	3DK	各1戸
田家A	3LDK	3戸
リバ東雲、メゾン若松	3LDK	各1戸

### 特定目的住宅

[高齢者・障がい者世帯向け住宅]

団地名	規模	戸数
※花園	1LDK	1戸
※旭町、※日吉3丁目	2LDK	各1戸
湯浜	2LDK	1戸

◆「暴力団員による不当な行為の防止等に関する法律」に規定する暴力団員は申込みできません。  
暴力団員による市営住宅等の使用制限に関しては、警察と連携して適切に対応しています。

### [子育て世帯向け住宅]

中学校修了前児童を扶養している世帯

団地名	規模	戸数
コンフォート東雲町	2LDK	1戸
松川改良	3DK	1戸
田家A	3LDK	2戸
メゾン松風、 シーサイドテラス日和坂 リバ東雲、メゾン若松	3LDK	各1戸

市営住宅募集期間 4月3日(月)～7日(金)

申込受付場所 ・花園事務所 午前8時45分～午後5時半 ・市役所1階市民ホール 午前8時45分～午後5時  
・亀田支所2階臨時窓口 午前8時45分～午後5時半

※募集期間の初日と2日目は非常に混み合います。入居者の選考・決定は、先着順ではありません。分散化による混雑の緩和にご協力をお願いします。

抽選 4月11日(火) 午前10時 亀田交流プラザ3階会議室

・申込条件等、詳しくはHPでご確認または下記へお問合せください。

## 市営住宅・随時募集分

- ・右記の住宅は随時受付します。申込に必要な書類が整った方から先着順で受付します。
- ・先着順のため、ご希望の住宅が申込済となっている場合がありますので、あらかじめご了承ください。
- ・申込状況や受付方法等の詳細については、お問合せください。

### 一般世帯向け住宅

団地名	規模	戸数
メゾン若松	3LDK	1戸
☐※浜町西	3LDK	1戸
☑※豊浦	3LDK	1戸
☒※銚子	2DK	1戸
☓※東海	3DK	1戸

### 市営特定公共賃貸住宅

月額所得15万8千円以上48万7千円以下の世帯が対象

団地名	規模	戸数
※豊川	2LDK	1戸
※弥生	2LDK	2戸
弥生	3LDK	7戸
☐※小安西	3LDK	2戸
☑※川汲緑ヶ丘	3LDK	1戸

お問合せ 住宅都市施設公社住宅管理部 ☎30-3122 🌐<https://www.hakodate-jts-kosya.jp/>

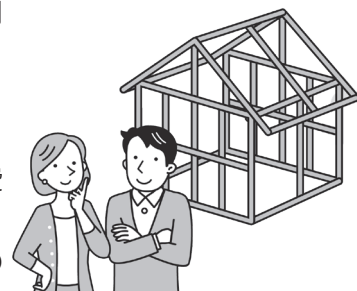
# 函館市の住まいに関する支援制度

市HPでは、持ち家の方や借家の方などを対象とした「住まいに関する支援制度」を、お住まいの地域毎にわかりやすく掲載していますのでご覧ください。



## 【住まいに関する支援制度の一覧】

- ▷まちなか住宅建築取得費補助金 (お問合せ 都市計画課 ☎21-3360)  
自らが居住するため新たに住宅および敷地を取得 (新築・購入) する費用の一部を支援します。  
[補助金額] 最大200万円 (住宅および敷地取得費用の1/2)
- ▷空家等除却支援補助金 (お問合せ 都市整備課 ☎21-3358)  
倒壊のおそれがあるなどの危険な空家の除却にかかる工事費用の一部を支援します。  
[補助金額] 除却工事費用の1/2 (上限30万円)
- ▷その他の支援制度
  - ・空家等改修支援補助金 (市外から移住する方が居住するために取得した空家の改修費用を支援)
  - ・景観形成住宅等建築奨励金 (歴史的な景観に配慮した建物を新築等する場合に費用の一部を支援)
  - ・住宅リフォーム補助金 (住宅のバリアフリー化などの改修にかかる費用を支援)
  - ・木造住宅の無料簡易診断 (旧耐震基準で建てられた木造住宅の簡易的な耐震診断)
  - ・木造住宅耐震診断支援事業補助金 (旧耐震基準で建てられた木造住宅の耐震診断費用を支援)
  - ・ヤングファミリー住まいりんぐ支援補助金 (民間賃貸住宅に転入した子育て世帯の家賃を支援)



# 脳ドック受診者を募集

お問い合わせ 国保年金課 ☎32-2215

脳の病気の早期発見や予防のため、脳ドック検診の助成を行います。  
 検査は脳の断層撮影や血管撮影などです。特定健康診査を同時実施し、結果は市へ提出されますので、ご了承ください。  
**受診は6月以降**となります。

**対象** 令和5年4月1日現在40歳以上74歳までの方で、国民健康保険に継続して1年以上加入している方（後期高齢者や協会けんぽ等は対象外）

※ 令和元年～4年度に国保の脳ドックを受診した方や現在脳外科に通院中の方、体内に心臓ペースメーカーや金属を入れている方、国民健康保険料を滞納している方を除きます。

**定員** 380人（応募多数は抽選）

※ **当選者へのみ5月末までに通知**します。

**自己負担額** 8,000円（受診時に病院へお支払い）

**検査機関** 市立函館病院、函館中央病院、函館新都市病院、函館市医師会病院、共愛会病院、函館脳神経センター、函館西部脳神経クリニック

※ ご希望に添えない場合もあります。

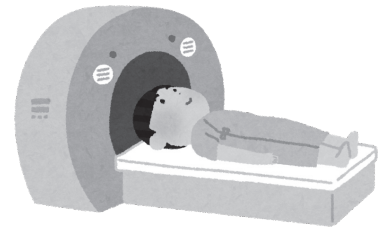
**申込方法** はがき（1人1枚限り）に、記入例を参考に必要事項を記入し、4月14日（金）（消印有効）までに国保年金課へ。

**宛先** 〒040-0001 五稜郭町23番1号  
 総合保健センター内 国保年金課

記入例（はがき裏面）

**脳ドック希望**

- ①保険証番号
- ②郵便番号
- ③住所
- ④氏名（ふりがな）
- ⑤電話番号
- ⑥希望する病院  
 第1希望  
 第2希望



## がんは早期発見で約9割が治ります

# がん検診を受診しましょう

検診の日時・会場および対象となる医療機関は、市のHPでご確認または医師会健診検査センターへお問合せください。

### ■がん検診を受けるには 集団検診

医師会健診検査センター（胃がんのみ4月開始）、市内巡回検診（6月開始）で行います。

※ 胃・大腸がん検診の予約は医師会健診検査センターまで。

**4月・5月の胃がん検診（バリウム検査）**

**日時** 4月5日（水）・20日（木）、5月2日（火）・10日（水）  
 午前8時半～10時半

**会場** 医師会健診検査センター  
 （田家町5番16号）

### 個別検診（各医療機関）での検診

直接医療機関に予約のうえ受診ください。

### ■子宮頸がん・乳がん検診の無料クーポン券

函館市に住民登録があり、次の年齢に該当する方に無料クーポン券を送付します。（6月末送付予定）

▷ **子宮頸がん** 4月1日時点で20歳の女性

▷ **乳がん** 4月1日時点で40歳の女性

### ■45歳がん検診の無料クーポン券

函館市に住民登録があり、令和5年に45歳になる方に無料クーポン券を送付します。（5月下旬送付予定）

▷ **男性** 胃・肺・大腸がん検診

▷ **女性** 胃・肺・大腸・子宮・乳がん検診

### お問い合わせ

▷ がん検診＝医師会健診検査センター ☎85-6006

▷ クーポン券＝健康増進課 ☎32-1536

### ■各種がん検診の内容

胃がんX線検査・肺・大腸がんは1年（4月～3月）に1回、胃がん内視鏡検査・子宮・乳がんは2年に1回の受診となります。

名称	予約	今年度の対象者	会場	料金
胃がんX線検査	必要	満35歳以上の方	集団検診	1,000円
			指定医療機関	
胃がん内視鏡検査	必要	満50歳以上で西暦で偶数年生まれの方	指定医療機関	3,000円
肺がん	不要	満40歳以上の方	集団検診	X線のみ100円 X線・喀痰600円
大腸がん	必要	満40歳以上の方	集団検診	500円
			指定医療機関	1,000円
子宮がん	必要	満20歳以上で西暦で偶数年生まれの女性	指定医療機関	頸部1,500円 頸部・体部2,200円
乳がん	必要	満40歳以上で西暦で偶数年生まれの女性	指定医療機関	1,800円

※ 各検診は、健康保険被保険者証兼高齢受給者証の提示や非課税の証明書の提出で無料になる場合があります。

## 耳鼻科の休日当番医が廃止になります

令和5年4月から耳鼻科の休日当番医が廃止になります。

今後は緊急性を要する場合、二次救急病院（原則、救急搬送）で対応することとなります。救急以外の方は、平日の診療時間内に「かかりつけ医」を受診しましょう。



皆様のご理解とご協力をお願いします。

お問合せ 地域保健課 ☎32-1512

## 妊産婦・成人（40歳以上）

### HP 無料歯科健診

妊産婦および40歳以上の市民を対象に、歯・口腔の診査を行っていますのでご利用ください。

日時 金曜日の午前9時～11時

※ 祝日等を除く

会場・お問合せ 口腔保健センター  
（総合保健センター内）☎56-8148



## 高齢者施設・企業等に

### HP 歯科医師を派遣します

歯科医師を派遣し、オーラルフレイルの予防、口腔ケアの重要性等の講話や歯科相談などを行います。

施設利用者や従業員の皆さんの健康づくりのためにご活用ください。

実施時間 月・金曜日の午後1時半～4時半、水曜日の午前9時半～11時半

対象 高齢者施設、企業、町会など

お申込み・問合せ 健康増進課 ☎32-1515



## 日本脳炎の定期予防接種

日本脳炎の予防接種は生年月日で接種時期が異なります。

予防接種予診票は実施医療機関または総合保健センターで配布しますので、母子健康手帳を持参してください。実施医療機関は市のHPに掲載しています。

### 平成21年10月2日以降に生まれた方

▷第1期＝生後6か月～7歳6か月になる前日までの間に3回接種

▷第2期＝9歳～13歳になる前日までの間に1回接種

### 平成19年4月1日以前に生まれた方

20歳になる前日までの間に4回接種

接種費用 無料（対象年齢を外れた方は有料）

お問合せ 母子保健課 ☎32-1533

### HP 子宮頸がん予防ワクチン（9価ワクチン）

現在、子宮頸がん予防ワクチンの定期接種で使用できるワクチンは、2価（サーバリックス）と4価（ガーダシル）の2種類ですが、令和5年4月1日から新たに9価（シルガード9）が加わります。



各ワクチンの効果や接種回数等、詳細については、市のHPをご覧ください。

※ 接種は、原則として同一ワクチンを使用します。

定期接種対象者 小学6年生から高校1年生に相当する女子（標準的には中学1年生の時期）

キャッチアップ接種対象者（勸奨の差し控えにより、接種機会を逃した方）

平成9年4月2日から平成19年4月1日生まれの女子

接種費用 無料（対象年齢を外れた方は有料）

お問合せ 母子保健課 ☎32-1533

**北ガスの電気**に新規お申込みで、

3か月無料キャンペーン実施中!

2023年4月30日日まで

TEL 0138-86-7101


《受付時間》平日9:00～17:00 ※土日祝日は休み

詳しくはWebで! 🔍 北ガスの電気 🔍 検索


北海道ガス株式会社 函館支店営業グループ  
函館市万代町8番1号

北のくらし、もっとできること  
**KITAGAS**

↑ 広告 ↓



お申込みはこちら ↓



この先も、北ガスは函館にお住まいのみなさまの冬の暮らしを応援しています!

# 講座・教室案内

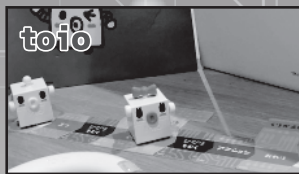
☉は「まなびっと広場」選択科目です。  
 困は施設の休館日です。

- あいよる21=総合福祉センター (22-6262・若松町33-6)
- ふるる函館=青少年研修センター (23-5961・谷地頭町5-14)
- Gスクエア=函館コミュニティプラザ (35-4000・本町24-1シエスタハコダテ4階)

講座・教室名	日時・会場	対象	定員	費用	申込み・問合せ(☎)など	
☉力を合わせてお料理しよう! パパとクッキング	5月13日 午後1時半~3時半 ●女性センター	市内在住・在学の 小学生と男性保護者	6組12人 (抽選)	1,200円	4月11日午前10時からHP、 電話または直接申込み	女性センター (23-4188) ※託児要予約(6か月~未就学)
手話講座「入門」	[午前]5月9日~8月15日の火曜日(全14回) 午前9時半~11時45分 【午後】5月11日~8月17日の木曜日(全14回) 午後6時15分~8時半 ●あいよる21	18歳以上の方	各20人 (申込順)	教材費 3,300円	電話または電子メールで講座名・氏名・住所・電話番号・生年月日を身体障害者福祉団体連合会 (26-8156☎shinsho2011@purple.plala.or.jp)☉月曜・祝日 ※初めての方対象	
点訳ボランティア養成講座	5月9日~6月27日の火曜日(全8回) 午後1時~3時 ●あいよる21	18歳~70歳の方		無料		
朗読(音訳)ボランティア 養成講座	5月10日~6月28日の水曜日(全8回) 午後6時~7時半 ●あいよる21	18歳~65歳の方		無料		
中医学×ヨガ×お灸×薬膳茶	4月15日 午後4時~5時15分 ●Gスクエア	市民 (中学生以上)	10人 (申込順)	教材費等 1,500円	電話または直接申込み	Gスクエア (35-4000)
☉野鳥観察会 ~春に出会える鳥たち~	5月14日 午前9時~正午 ●道南四季の杜公園	中学生以上	15人 (抽選)	無料	4月14日午前9時から電話ま たは直接申込み(応募多数の 場合は4月28日抽選)	道南四季の杜公園 (34-3888)
定期普通救命講習	4月19日・26日 午後1時半~4時半 ●消防本部	市内在住・在勤の方	10人 (申込順)	無料	電話で消防本部救急課(27-0099) ※実技を行うため動きやすい服装で参加してください。	
☉楽しく陶芸♪ 好きな器を作ろう!	5月16日 午前10時~正午 ●青年センター	市内在住・在勤の方	10人 (申込順)	2,000円	4月2日午前9時から 電話または直接申込み	青年センター (51-3390)☉水曜日
☉ふるる函館わくわくキャンプ (日帰り)「ニュースポーツ体験」	5月6日 午後1時~4時 ●ふるる函館	小学生	50人 (申込順)	500円	4月9日午前8時45分から 電子メールで申込み	ふるる函館(23-5961) ☎info@fururu.or.jp ☉月曜・祝日
行ってみよう!博物館 「博見学のススメ」 (展示解説、バックヤード・ツアー)	開館日 ●函館博物館	おおむね5人 以上のグループ	なし	入館料のみ	希望日の2週間前までに 電話申込み	函館博物館 (23-5480)☉月曜日
行ってみよう!博物館 「博見学のススメ」見せます! お宝公開!	4月1日~10月31日の開館日 ●函館博物館			無料		
行ってみよう!博物館 「博見学のススメ」 明治の博物館見学	4月1日~10月31日の開館日 ●函館博物館			無料		
児童館スポーツ教室	5月~9月頃(全12回) 午後4時~5時 ●西部・赤川・鍛冶・山の手・桔梗・上湯川・ 深堀・旭岡・亀田港・大森浜の各児童館	小学1~4年生	各20人 (申込順)	保険料 800円	4月1日~15日に 各会場へ直接申込み	次世代育成課(32-1517)

HP

## プログラミングウィーク



4/29(土) - 5/7(日)

はこだてみらい館

函館市若松町20番1号キラリス函館3階  
JR函館駅から徒歩3分 TEL:0138-26-6000

— 入館料 / 300 (240)円、未就学児無料 —

※( )内は20名以上の団体料金です。入場券は、当日一回のみ有効です。  
 開館時間 10:00-20:00(入館は19:30まで) 提携駐車場有り(2時間無料)  
 イベントの詳細はこちらまで ▶ <http://hakodate-miraiproject.jp>



Facebook, Twitter  
Instagramも更新中!

医療法人社団 陵仁会  
**えんどう 桔梗**  
**マタニティクリニック**

〔診療科目〕産科・婦人科  
 小児科隣接  
 入院設備有り

オンライン診療行っています。各種オンライン動画あり。  
 院長 遠藤力 医師 新垣 加奈

【診療時間】 日(第2・4) 月 火 水 木 金 土  
 午前(9:00~12:00) ● ● ● ● ● ●  
 午後(14:30~18:00) 休診 ● ● 手術日 ● ● 休診  
 受付は14:30~16:30まで  
 休 診 日曜(第1・3・5)・祝祭日

4月の日曜診療は、  
 9日と23日に  
 なります。

予約システム  
 予約受付  
 予約システム  
 予約受付

無痛分娩 ● 女性医師 ●  
 里帰り分娩 ● がん検診 ●  
 産後ケア入院 ● 更年期相談・ビル ●

※午後予約のみの受付となります。  
 ※第2・第4日曜日は9:00~12:00まで【完全予約制】で診療しております。  
 ※隣接の薬局は日曜日お休みとなります。  
 函館市桔梗5丁目7-15 (桔梗駅前通り中の沢小中学校前) TEL(0138)47-3001

MIN-ON 歌謡最前線  
**辰巳ゆうと一座 特別公演**  
 爆笑喜劇と歌謡ショーの豪華2本立て!

日時 2023年8月20日(日) 開演時間:15時00分  
 会場 函館市民会館 大ホール  
 (函館市瀬川町1丁目32番1号)

チケットぴあ(セブンイレブン)  
 Pコード:236-791  
 道新プレイガイド  
 TEL.0570(00)3871

料金 全席指定 6,000円(税込)

お問い合わせ  
 一般財団法人民主音楽協会  
 MIN-ON函館 民音函館連絡所 函館市濠川町102-146 TEL.0138(56)6922

演歌界の王子様  
 初の一座公演!

催し

犬の狂犬病予防注射

犬の所有者は、年に一度の狂犬病予防注射を行う必要があります。

市内委託動物病院または集合注射会場で行いましょう。  
日時・会場は案内通知等でお知らせします。

費用 予防注射 3290円  
集合注射実施日

▽本庁・湯川・銭亀沢・亀田支所管内 4月8日(土)・9日(日)・15日(土)・16日(日)

▽南茅部支所管内 5月9日(火)

▽恵山・樞法華支所管内

HP 就学援助の申請受付

経済的理由によって就学困難と認められる児童・生徒の保護者へ就学費の一部援助を行っています。本年度から、認定基準額の上限額を増額し対象者の拡充を図るとともに、新たにPTA会費、生徒会費を支給する制度改正を行いました。

対象 国公立小・中学校および義務教育学校の児童・生徒の保護者

援助内容 給食費(公立校のみ)、学用品費、修学旅行費、宿泊研修費など

申請 4月上旬に学校から児童・生徒へ申請書を配布しますので、必要書類を添付のうえ学校へ提出してください。

問い合わせ先 各学校または保健給食課 ☎21-3547

HP 春のクレンジンググリーン作戦

全市一斉清掃日(きれいな街づくり強調日)

実施日 4月16日(日)午前8時～9時

町会・自治会や団体などによるボランティア清掃が全市で行われます。

ボランティア清掃には、専用の「公用ごみ袋」(町会などでお渡し)をご使用ください。

※ 地域によって清掃時間が異なる場合があります。

※ 参加の際は、新型コロナウイルス感染予防対策をお願いします。

お問い合わせ先 各住まいの町会・自治会または清掃事業課 ☎51-5163



社会教育施設のご案内

臨時開館

函館博物館・郷土資料館

4月29日(土)

臨時休館

函館博物館・郷土資料館・縄文文化交流センター

《館内整理のため》

4月28日(金)

旧函館区公会堂《施設点検のため》

4月17日(月)

函館アリーナ《器材点検のため》

4月10日(月)、11日(火)

市民プール《器材点検のため》

4月1日(土)～10日(月)

費用や申込方法の記載がないものは無料/会場で直接受付

HP

世界自閉症啓発デー in Hakodate 2023

4月2日は世界自閉症啓発デーです。自閉症をはじめとする発達障がいについて考えるきっかけを作る各種イベントを行います。

イベントの詳細は、実行委員会へご確認ください。

所 芸術ホール、函館鳥屋書店等

問い合わせ先 合同実行委員会 ☎0800-9686-5764

5月10日(水) 戸井支所管内  
5月11日(木) 町生活衛生課 ☎32-1524

HP

プレママ・プレパパ教室

5月12日(金) 午後2時～3時半  
所 総合保健センター

対象 妊娠4か月以降の初妊婦とその夫・家族

定 24組(申込順)

内容 沐浴実習・妊婦体験

申込方法 電話申込み。

申請・母子保健課 ☎32-1533

5年度慰霊巡拝事業

国では、海外(カザフスタン共和国、東部ニューギニア、ミャンマー、フィリピン等)および日本の硫黄島での慰霊巡拝を実施します。

参加対象や訪問地域、日程

募集

「亀田川をきれいに！」  
清掃活動ボランティア募集

実施日 5月13日(土)午前7時～8時  
清掃場所 亀田川河口から神山橋までの約6kmの両岸

申込 4月3日(月)～14日(金)に電話、FAXまたは電子メールで

公園河川管理課 ☎21-3432 ☎22-4005

お問い合わせ先 parkriver@city.hakodate.hokkaido.jp

など詳しいことは保健福祉部管理課 ☎21-3298)に  
お問合せください。

HP

子育ての手助けができる方へ  
ファミリー・サポート・センター  
提供員養成講習会

実施日 5月10日～6月7日の水・金曜日(全9回)  
水曜日 午前10時～正午  
金曜日 午前10時～午後3時

所 あいよる21

※ 託児あり(要申込)

対象 全課程終了後、提供会員として活動できる市民(資格・経験不問)

定 20人(申込多数の場合抽選)

説明会(要電話予約)  
講習会申込みには、説明会参加が必要です。

4月21日(金) あいよる21  
▽午前の部 10時～▽午後の部 11時～

問い合わせ先 合同センター ☎23-3920

市民の皆さんの意見を公募  
パブリックコメント手続き

案と意見応募用紙は、担当課、市役所1階いスペース、各支所で配布するほか、市のHPに掲載します。

市道東雲広路および臨港道路東雲広路整備基本計画原案

函館駅前・大門地区の賑わいある魅力的なまちの創出に向けた広場整備の基本計画です。

公募期間 4月上旬～5月上旬(予定)

担当課 都市計画課  
☎21・3363

市が設置する審議会等の委員を公募

公募要領等は担当課、市役所1階いスペース、各支所で配布するほか、市のHPに掲載します。

※ 公募期間は消印有効

行財政改革推進会議委員  
公募人数 1人(18歳以上・女性優先)

公募期間 4月3日(月)～17日(月)

担当課 行政改革課  
☎21・3668

廃棄物減量等推進審議会委員  
公募人数 3人(18歳以上・女性優先)

公募期間 4月3日(月)～17日(月)

担当課

環境推進課  
☎85・8236

HP  
函館市市民貢献賞の募集

函館市市民貢献賞の候補者の推薦を受付します。ご推薦いただいた候補者は選考委員会で審議し、受賞者を選考します。

推薦要項は人事課(☎21・3667)で配布するほか、市のHPに掲載します。

推薦対象 市政の各分野で多年にわたる貢献が認められる個人・団体(自薦・他薦は問いません)

推薦受付 4月3日(月)～14日(金)

函館公園花見売店を募集

営業期間 4月下旬～5月上旬(前後に準備期間あり)

募集店舗数 42店舗(出店は1人1店1業種、申込順)

※ 4月6日(木)午後2時～3時にサン・リフレ函館で受付

住民票・身分証明書用写真と印鑑を持参してください。

(従業員分も必要)

※ 暴力団関係者の出店不可

函館公園河川管理課  
☎21・3431

公園に入学・結婚などの記念植樹をしてみませんか

5月14日(日)  
午前10時半～正午

所市民の森  
定10人(申込順)

負担額 1500円

※ 4月3日(月)～5日(水)に公園河川管理課(☎21・3432)へ。

新エネルギーシステム等導入補助金

新エネルギーシステムや電気自動車等を導入しようとする方に対し、導入費用の一部を助成します。

詳しくは工業振興課(☎21・3316)または市のHPでご確認ください。

HP  
IT・ロボット等活用生産性向上支援事業

市内の中小企業等を対象として、①ITやロボット等に知見を有する専門家の派遣・アドバイス。②に基づいてITやロボット等を導入する経費の一部助成を実施します。

詳しくは工業振興課(☎21・3350)または市のHPでご確認ください。

DX人材育成研修補助金

DX推進を担う人材の育成に要する研修費用等の一部を助成します。

詳しくは工業振興課(☎21・3350)または市のHPでご確認ください。

HP  
野球場申込抽選会(5月～7月分)

対象施設 新川公園・根崎公園・西桔梗の各野球場

※ 4月12日(水)午後6時半

所市民プール2階会議室  
随時利用の受付

4月21日(金)受付開始

対象施設 ▼新川公園・根崎公園野球場(スポーツ振興課☎21・3477)

▽西桔梗野球場(管理事務所☎49・3384)

HP  
青柳庭球場定期利用申込受付(5月～6月分)

※ スポーツ振興課で配布する申込書で、4月7日(金)までに団体登録と希望曜日の申込みをしてください。

函館スポーツ振興課  
☎21・3477

お弁当のライフデリ函館・北斗店が  
**買い物の代行も致します!**  
詳しくはお電話で  
**TEL.0138-83-1298**  
Life lab (ライフ ラボ)  
北斗市本町4丁目12-39 株式会社グランフーズ  
配達エリア: 函館市・北斗市(一部地域除く)  
休業日: 年中無休(お正月3日が日のみお休み)  
お弁当の配達も継続中!  
初回限定無料試食

ご家庭から企業までお困り事を便利屋がまるっと解決!!  
「片付け」と「買取り」の両方をワンストップで!!  
生前・遺品整理 不用品の買取り・引取り 空き家管理 店じまいの際の片付け・買取り  
低料金 スピード対応 丁寧な仕事 女性スタッフ対応  
なんでも代行 便利屋サービス  
売ります 買います リサイクルショップ りさいくるん  
その他なんでもご相談ください! お問い合わせ・ご依頼はお気軽に!  
通話無料 フリーダイヤル **0120-971-663** 見積無料  
運営 合同会社 ME グループ  
【便利屋サービス】 函館市田家町12番11号【りさいくるん】 函館市田家町12番11号  
■古物商 北海道公安委員会 第11202000333号



## 春の火災予防運動 4/20~30

お出かけは マスク戸締り 火の用心

空気が乾燥し、強風が吹くなど火災が発生しやすい時季を迎えます。特にこの時季は、たばこの不始末などによる火災も多く発生しています。

火災予防のため、一人ひとりが火の取扱いや後始末に十分注意するようにしましょう。

消防本部予防課 ☎22-2144

## 山火事に注意!

守りたい 森と動物 火のしまつ

かけがえのない貴重な森林を守るため、火の取扱いに注意し山火事を未然に防止するようご協力をお願いします。



農林整備課 ☎21-3345

## HP 高齢者交通料金助成事業

市電・函館バスの運賃を市に登録した「イカすニモカ」で支払うと、その半額分が後日ポイント



として付与（年間上限6,000円分）されます。

事前に購入した「イカすニモカ」と、健康保険証などの身分証明書を持参し下記の窓口で申請してください。（既に申請済みの方は手続き不要です。）

申請窓口

高齢福祉課（市役所2階）

各支所市民福祉課

高齢福祉課 ☎21-3021

## HP トワイライトステイ

保護者の方が仕事などの理由で夜間や休日にお子さんの世話ができないときに、日帰りで一時的に施設でお預かりすることができます。



※ ご利用にあたっては、保護者の方の所得に応じて費用がかかります。

実施施設

0歳～3歳未満

・さゆり園（元町15番13号）

0歳～小学2年生

・やしの夢（鍛冶1丁目1番16号）

1歳～18歳未満

・くるみ学園（亀田中野町38番地11）

・函館国の子寮（鈴蘭丘町38番地7）

子育て支援課 ☎21-3267

費用や申込方法の記載がないものは無料/会場で直接受付

## HP 自衛官等募集

募集職種 一般曹候補生、自衛官候補生

受験資格 18歳以上33歳未満の方

応募期限 一般 5月9日(火) 自衛官 2年間を通じ実施

試験日 一般 5月19日(金) 自衛官 5月13日(土)～15日(月)

函館自衛隊函館地方協力本部

☎53・6241  
recruit1-hakodate@pco.mod.go.jp



## HP 介護職員資格取得支援事業

市では、新たな介護職員の就労促進とすでに介護職員として働いている方のキャリアアップを支援するため、従来の「介護職員初任者研修」に加え、「介護福祉士実務者研修」の受講料等の一部の助成を開始します。

詳しくは、市のHPでご確認ください。

甲・函地域福祉課 ☎21・3289

## お知らせ

ふるさと融資制度

地域総合整備財団（ふるさと財団）の支援を得ながら、民間事業者に無利子で資金の貸付を行っています。設備の取得等に係る費用やそれに伴い発生する試験研究開発費等が対象です。詳しいことは、市またはふるさと財団のHPでご確認ください。

企画管理課 ☎21・3620

## 「箱館ハイカラ號」が運行を開始します

4月中旬から10月31日(火)まで、期間中の土日・祝日に運行します。

運行日・時刻は、停留場の専用時刻表または市のHPでご確認ください。

※ 降雨等の悪天候や交通規制

制時等により、運休する場合があります。

HP 交通部事業課 ☎52・1273

## HP 千代台公園陸上競技場改修工事のお知らせ

日本陸連による第2種公認検定に係る改修工事のため、今シーズンは、「2023函館マラソン」を除き、休場します。

HP 函スポーツ振興課 ☎21・3475

## HP 2023年度版ごみ収集日カレンダーは届いていますか

本年4月から来年3月までのごみの収集日を画面印刷で

掲載している「2023年度版ごみ収集日カレンダー」を3月中旬までに各家庭に配布しました。

届いていない、または対象地域の違うカレンダーが届いている場合は、清掃事業課（☎51・0796）へお問合せください。

※ 戸井、恵山、樞法華および南茅部支所管内にお住まいの方は、各支所市民福祉課へお問合せください。

HP 函清掃事業課 ☎51・0796



**HP**  
**集団資源回収にご協力を  
 お願いします**

市では、資源の有効利用とごみ減量対策の一つとして、資源の集団回収を推進しています。

新聞・雑誌・ダンボールなどの資源物は、ごみの減量化・リサイクルのために町会・自治会・老人クラブ・学校などの団体が行っている集団資源回収を活用しましょう。

なお、地域により回収する資源物の種類や回収方法が異なりますので、詳しくは環境推進課（☎85・8238）または地域の資源回収団体へお問合せください。

**集団資源回収品目** ▼新聞▼雑誌▼段ボール▼紙パック▼リターナブルびん▼金属類▼雑がみ

**HP**  
**高等職業訓練促進給付金**

児童扶養手当を受給している（所得が同等水準の方を含む）母子家庭または父子家庭の親が、資格取得のために6か月以上養成機関に通う場合に支給します。

**支給額（月額）**  
 市民税課税世帯 7万500円  
 市民税非課税世帯 10万円  
**対象資格** ▼看護師▼介護福祉士

**HP**  
**ひとり親家庭等日常生活  
 支援事業**

社士▽保育士▽美容師▽歯科衛生士など  
 子育て支援課  
 ☎21・3057

疾病等の理由により、一時的に生活援助、子どもの預かり等の支援が必要な場合に、支援員によるサービスを提供します。

初めて利用される方は、子育て支援課での利用登録が必要です。また、保護者の方の所得に応じて費用がかかります。

**サービス実施事業者**  
 ▼生活援助（食事の世話、住居の掃除、身の回りの世話等）  
 ▼函館市社会福祉協議会（☎23・2274）、ヘルパーステーション笑福（☎31・6165）

▼子育て支援（乳幼児の保育、小学6年生までの子どもの預かり）  
 ▼チャイルド・サポート・あひる（☎080・2875・4215）

※ サービス実施事業者の状況により対応できない場合があります。

**子育て支援課**  
 ☎21・3267

**HP**  
**性暴力被害者相談は「函館・道南SART（サート）」へ**

性暴力の被害に遭われた方や家族の相談に応じ、必要な情報提供や支援をコーディネートします。

**相談専用ダイヤル**  
 ☎85・8825

**受付時間** 平日の午前10時～午後5時

**固定資産課税台帳等が  
 縦覧・閲覧できます**

**土地・家屋価格等縦覧帳簿**  
 納税者が、自分の土地・家屋の評価額が適正かどうか、他の物件と比較できます。

※ 所有者名、税額は表示していません。

**縦覧場所** 税務室資産税担当  
**期間** 4月3日（月）～5月1日（月）  
 午前8時45分～午後5時半

**縦覧できる方** 5年度函館市固定資産税（土地・家屋）の納税者またはその関係者  
**持参するもの**  
 ▼納税通知書または課税明細  
 ▼本人確認書類（運転免許証等）

▼代理申請の場合は、納税者の委任状（同居親族・納税管理人は不要）

▼納税者が法人の場合は、法人の印鑑（代表者印）また

**HP**  
**障がい者の軽自動車税  
 （種別割）の減免**

は法人の委任状  
**納税義務者本人の課税台帳（閲覧）**

自己所有物件の評価額等については、期間を問わず閲覧が可能です。

**閲覧場所** 税務室資産税担当  
 および東部4支所の市民福祉課

※ 持参するものは縦覧に準じます。

**税務室資産税担当**  
 ☎21・3229

一定の条件を満たす場合、申請により減免します。

**所有者** 障がい者（手帳の交付年月日が5年4月1日以前の方）または障がい者と生計を同じくする方

**台数** 障がい者1人につき、普通自動車を含め1台

**使用目的** ▼障がい者本人  
 条件なし▼障がい者と生計を同じくする方、単身で生活する障がい者を常時介護する方  
 ▼障がい者の通院・通学・生業のための使用

**申請期限** 5月24日（水）  
**税務室市民税担当**  
 ☎21・3207

戸籍収集・遺言・不動産相続・売却 など...  
 早めのご相談を!

相続のことそろそろ考えないと...  
 孫にもなにかしてあげたい  
 何から手をつけたいの？  
 家の名義変更ってどうやってするの？

**相続手続は**  
**くにや司法書士法人へ**

まずはお気軽にお電話ください。

初回相談無料  
 お気軽にご相談ください。

詳しくはHPをご覧ください。  
 くにや司法書士 検索  
<http://www.kuniya.biz>

札幌事務所 ☎(011)205-4008

函館本店事務所 ☎(0138) 30-4008

くにや司法書士法人

# 市税・保険料の納期限

**5/1日** ●固定資産税・都市計画税（第1期）  
●介護保険料（第1期）

4月の国保・後期高齢者医療保険料  
夜間・休日納付相談窓口

☎2日(日) 午前8時45分～午後5時半  
13日(木)・27日(木) 午後5時半～8時  
☎国保年金課 ☎21-3153

## HP 市営 函館けいりん 4月

日付	開催(※はガールズあり)	日付	開催(※はガールズあり)
1 (出)	熊本F I I n久留米※ 福井F I I ※ 四日市G I I I ナイター※ 防府F I I n玉野	16 (日)	小松島F I I 小倉ナイターF I I 西武園F I I 函館ミッドナイト
2 (日)		17 (月)	小倉ナイターF I I
3 (月)		18 (火)	いわき平F I I
4 (火)		19 (水)	富山F I I ※ 函館ミッドナイト
5 (水)	奈良ナイターF I I 立川F I I 高知記念G I I I ※	20 (木)	松山ナイターF I I 西武園F I I 平塚ナイターF I I ※
6 (木)		21 (金)	玉野ナイターF I I 武雄記念G I I I
7 (金)		22 (土)	取手F I I
8 (土)		23 (日)	名古屋F I I 函館ナイターF I I 大阪・関西博協賛競輪G I I I 久留米
9 (日)		24 (月)	静岡F I I
10 (月)		25 (火)	松山ナイターF I I
11 (火)		26 (水)	
12 (水)		27 (木)	
13 (木)	小田原記念G I I I 小松島F I I 函館ミッドナイト	28 (金)	
14 (金)		29 (土)	
15 (土)		30 (日)	

### お知らせ

函館競輪場では、新型コロナウイルス感染症拡大防止に関する取り組みを継続しております。ご来場の際には、ご理解・ご協力をお願いします。  
競輪事業部 ☎51-3121  
https://keirin.hakodate.jp

費用や申込方法の記載がないものは無料/会場で直接受付

**HP**  
**後期高齢者医療制度  
高額介護合算療養費**

後期高齢者医療制度の加入者で1年間に支払った医療と介護の自己負担額を合計し、限度額を超えた場合、その超えた額を申請により支給します。該当する方には3月下旬から順次申請書を送付いたしますので、忘れずに申請してください。

**HP**  
**後期高齢者医療保険料  
仮徴収のお知らせ**

4年7月～11月に後期高齢者医療制度に移行した方は、保険料が特別徴収(年金からの引き去り)に変更となります。

すので、4月上旬に「仮徴収額決定通知書」を送付します。(年金額等により対象とならない場合があります)

なお、現在保険料を特別徴収されている方は原則、2月の徴収額と同額が4・6・8月の年金から引き去りとなります。(「仮徴収額決定通知書」は送付されません)  
5年度の保険料決定額は、7月中旬にお知らせします。  
☎国保年金課 ☎21・3184  
5) または各支所

**HP**  
**重度心身障害者医療費  
助成制度**

申請により、重度心身障害者が保険診療を受けたときの医療費を一部助成します。

(所得制限あり)  
▽身体障がい1～3級▽知的障がい重度・中度(ⅠQ50以下)▽精神障がい1級

※65歳～74歳の方は、後期高齢者医療の障害認定を受けていること  
☎21・3187  
☎27・2770  
**国民年金保険料が変わります**

4月から国民年金保険料の月額額は1万6520円となります。前納用の納付書で1年分を5月1日(月)までに納付すると3520円が割引されるなど、支払方法による割引制度があります。また、多段階免除が承認さ

れている方の保険料も改定となります。  
☎56・1165  
**国民健康保険の  
加入・脱退等の届出**

国民健康保険の加入・脱退および住所異動等があった場合は、14日以内に届出が必要となります。  
加入の届出が遅れた場合の保険料は、届出をした日ではなく、資格を得た日(他の健康保険を脱退した日や函館市に転入した日等)までさかのぼって納付することとなります。

また、脱退の届出が遅れ、資格喪失後に医療機関を受診した場合は、国保が負担した医療費を返還していただくこととなりますので、ご注意ください。  
☎21・3150

函館いきいきライフ

HP

町会・自治会に加入しましょう！

■町会・自治会は生活に最も身近な住民自治組織です  
安全・安心で住みよい地域をつくることを目指して、  
同じ地域に住む方々が、お互いに助け合い、支え合いな  
がら様々な活動を行っています。その活動は、防犯・交  
通安全、街路灯の維持管理、災害時の助け合い、集団資  
源回収など多岐にわたっております。

■「地域の絆」の大切さ

「地域の絆」が強い地域は、犯罪が起きにくくなるほ  
か、防災力が高まり、地域の安全・安心につながるといわれており、その絆は、日頃の  
活動を通じて築かれていくものです。

■詳しい活動内容については、YouTube・Instagramへ！

町会の主な活動の状況など、地域のために一生懸命に取り組んでいる町会の姿をぜひ  
ご覧ください。



5月号は4月28日(金)  
までに配布します



人口と世帯

世帯数

139,599世帯 (263減)

人口

総数 243,556人 (386減)

男性 110,864人 (175減)

女性 132,692人 (211減)

令和5年2月末現在

( ) 内は前月比

HP

YouTube (函館町会)



一般的な町会活動  
を紹介しています。



Instagram (@hakodatechoukai)



Instagramで  
#住んで良かった  
この町  
#函館町会日誌  
のハッシュタグ  
(#)を付けて、  
皆さんが撮影した  
町会活動を投稿し  
てください。



借金問題のご相談は  
市役所くらし安心課へ

- ずっと返済しているのに借金が減らない
- 収入のほとんどが借金返済で無くなってしまおう
- 亡くなった家族の借金の請求を受け、困っている
- 借金の保証人になったために請求を受けているが、支払えない
- 友人に名前を貸したら、業者から多額の請求を受けた

1つでも当てはまったら、早  
めにご相談を！

借金問題専用相談ダイヤル

☎21-3160

受付 くらし安心課  
(市役所1階)

平日 8:45~17:30

相談無料・秘密厳守

■町会・自治会に加入するには

市HP (申込フォーム)、函館市公式LINEまたはメールでお申  
みください。

後日、該当する町会から、加入手続きの連絡をさせていただきます。  
なお、町会へ直接お申込みもできます。

✉shimin-sekatsu@city.hakodate.hokkaido.jp

🌐https://www.city.hakodate.hokkaido.jp/docs/2016012600037/

お問合せ 函館市町会連合会 ☎22-0180

市民・男女共同参画課 ☎21-3139



《LINE町会加入》



《市HP町会加入》



町会・自治会に  
加入しましょう

はこだての まちを支える町会は あなたの家族を守ります

〈広告〉

糖尿病内科



内科

たかさわ糖尿病内科  
クリニック

Takasawa Diabetes Clinic 院長 高澤 宏文

診療時間

	月	火	水	木	金	土
午前 / 9:00~13:00	●	●	●	▲	●	▲
午後 / 14:30~18:30	●	●	●	—	●	—

▲木曜・土曜のみ 9:00~11:30 休診日/日曜日・祝日  
受付は診療時間終了時刻の30分前まで

函館市港町1-11-18  
(函館港町ビル3階)

☎0138-44-0100

インターネット診療予約受付中