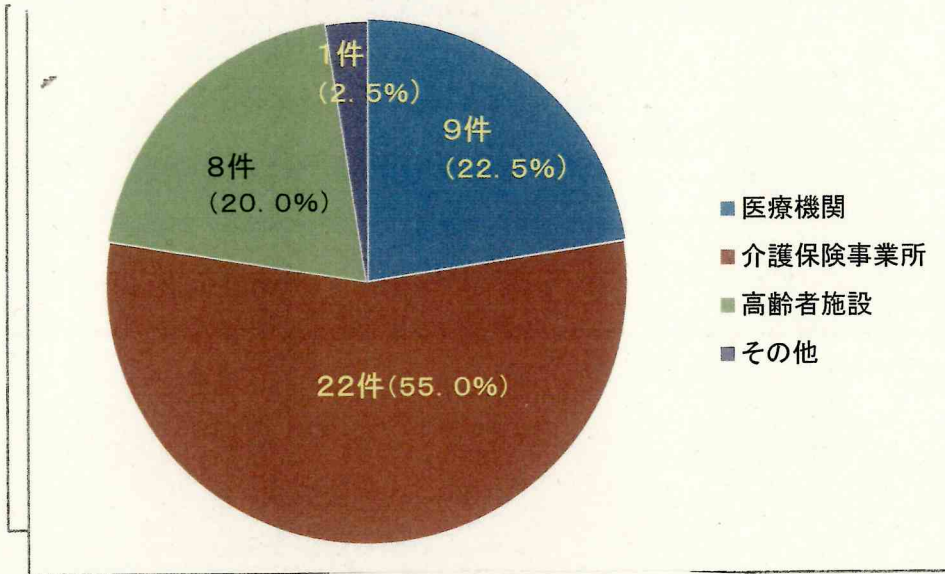
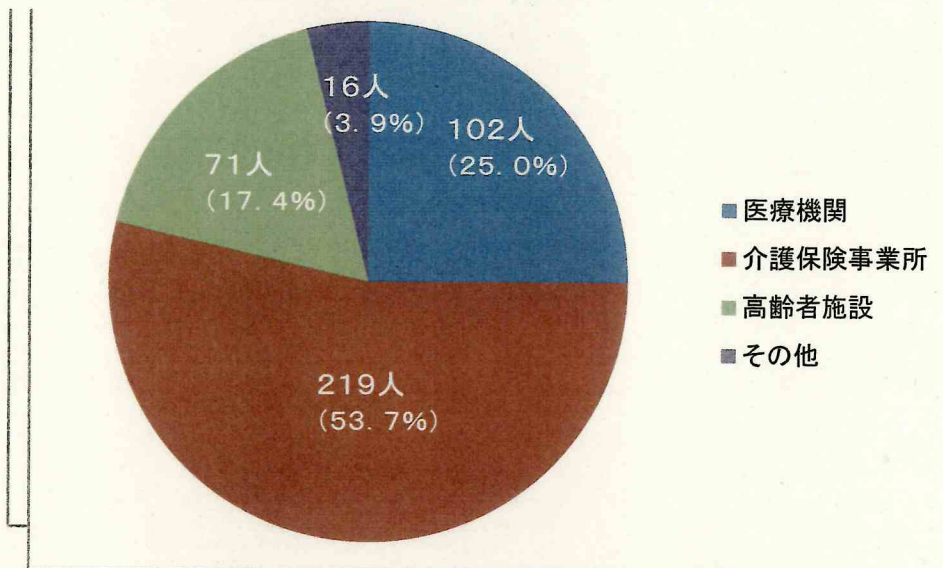


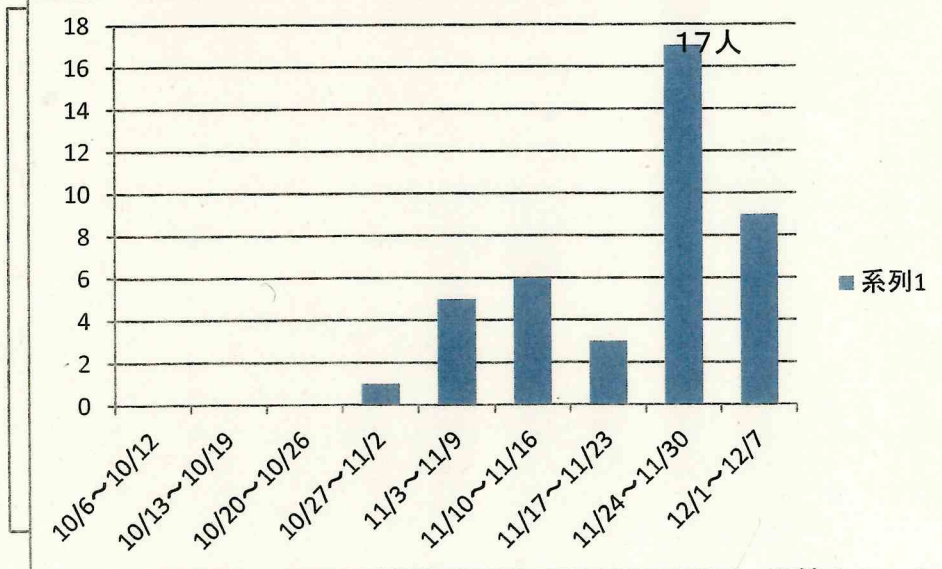
新型コロナウイルスの各分野のクラスター発生件数（2022年11月1日～11月30日）



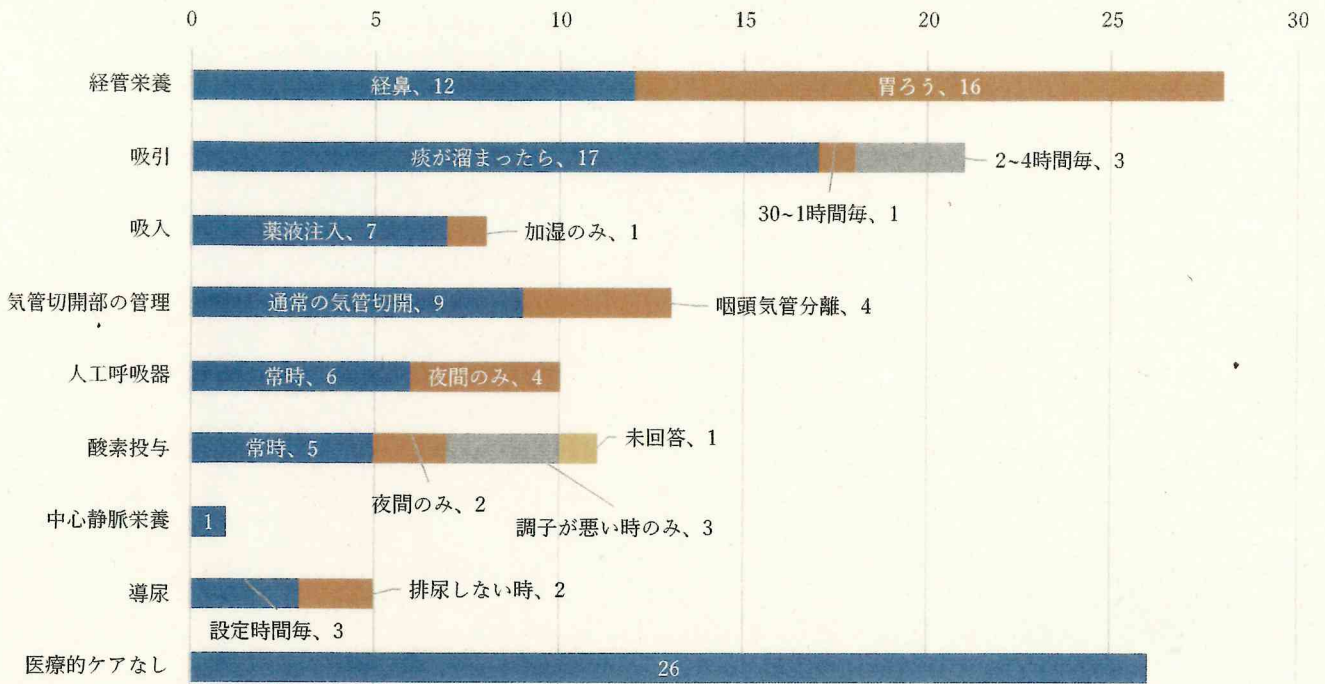
新型コロナウイルスの各分野のクラスター発生人数（2022年11月1日～11月30日）



新型コロナウイルスの死亡者数（2022年10月6日～12月7日）



日常生活で必要とする医療的ケア(n=58,複数回答)



※酸素投与の未回答は状況の回答がなかった。

【主な介護者について】

1. 介護者の年代

主な介護者の年代は50歳代が42%、40歳代が32%と多くなっていた。  
以下60歳代12%、30歳代7%、70歳代5%、20歳代2%となっている。

介護者年代(n=57)

