

報 道 資 料

函 企 広

令和4年(2022年)8月26日

報道機関 各位

企 画 部 長

函館市公式LINEの運用開始について

このことについて、別紙のとおり「函館市公式LINE」を運用開始しますので、取材、報道方よろしくお願いたします。

記

○ 配付資料

- ・ 函館市公式LINEの運用開始について
- ・ 函館市公式LINE使い方ガイド

(広報広聴課 担当：隼人，松林 電話21-3631)

函館市公式LINEの運用開始について

1 目的

SNSの中でも利用率の高いLINEの様々な機能を活用し、市民に市政情報を効果的・効率的に提供するほか、市民が市政情報にアクセスしやすい環境を整える。

2 運用開始日

令和4年（2022年）9月1日

3 内容

(1) 市民への情報発信

市が災害情報やイベント情報など様々な市政情報を登録者へ発信し、市民は配信を希望する内容を選択して受け取ることができる。

【情報発信（受信設定）の区分】

市からのお知らせ、災害情報、防犯安全情報、イベント情報、新型コロナウイルス情報、健康づくり情報、市電運行情報

(2) 市民の情報入手、申請・予約

携帯端末の画面上に表示されるメニューをタッチしていくことで、知りたい情報を会話形式で調べることができるほか、オンライン申請や施設予約などを行うことができる。

【メニューの内容】

（総合メニュー）

- ①函館市HP ②市政はこだて ③健康づくり ④防災情報
- ⑤オンライン申請 ⑥オンライン予約 ⑦受信設定

（生活情報）

- ①新型コロナウイルス感染症 ②ごみガイド ③子育て
- ④休日・夜間診療 ⑤けんしん ⑥相談窓口

函館市公式LINEでなにができるの？



欲しい情報を
あなたのスマホにお届けします！

「市からののお知らせ」や「災害情報」、「イベント情報」などの中から、欲しい情報を選択して受け取ることができます。

市からのお知らせ

災害情報

防犯安全情報

イベント情報

新型コロナウイルス情報

健康づくり情報

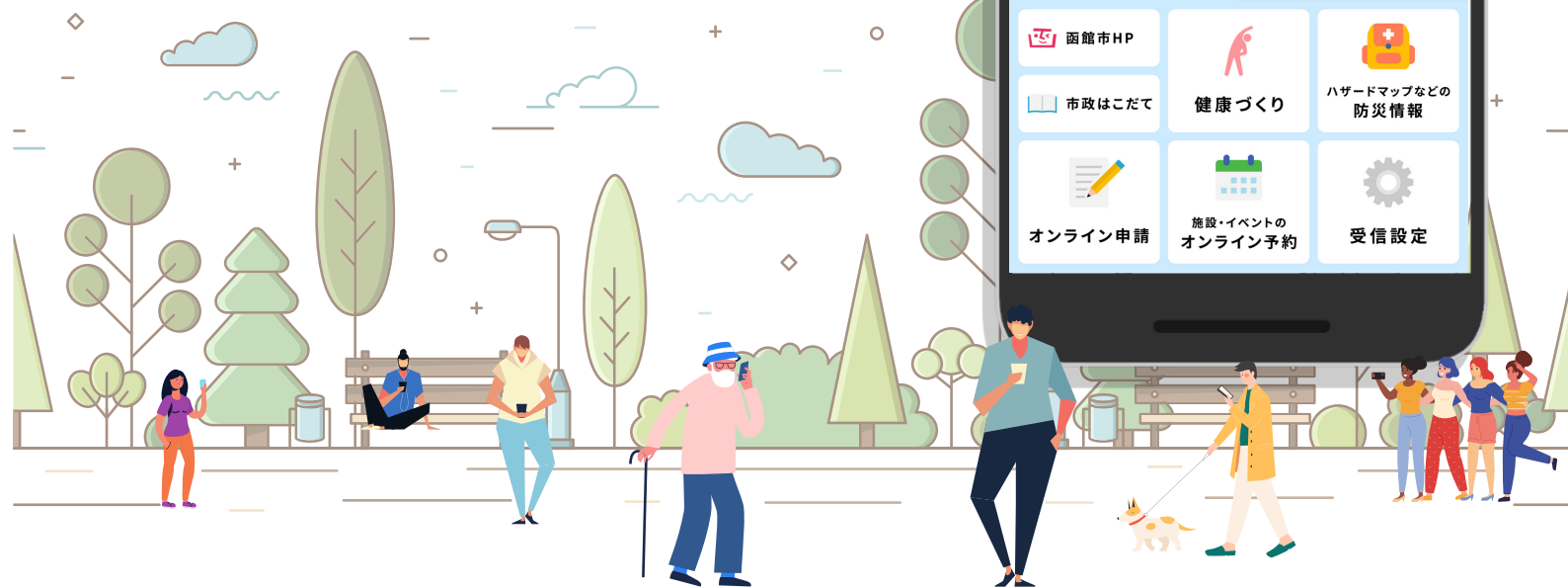
市電運行情報

函館市公式LINE

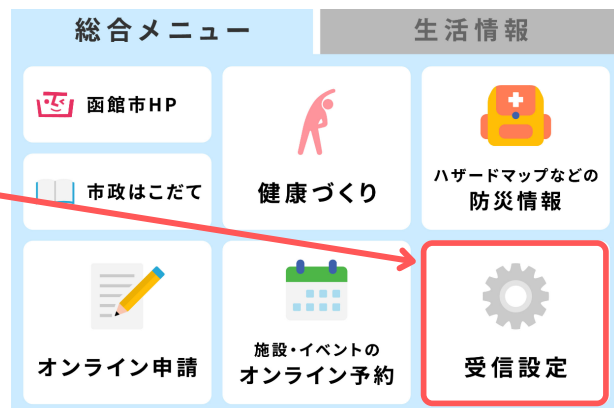
使い方ガイド

ほしい情報が、
届く！見つかる！

友だち
募集中



総合メニューの「受信設定」から、いつでも受け取る情報を変更することが可能です。



まずは

友だち登録！



- ① カメラを起動！
- ② QRコードを読みとる！
- ③ 友だち登録！



函館市公式LINEで何ができるの？

あなたが知りたい情報をいつでも簡単に調べることができます！

トーク画面上に表示されるメニューをタッチしていくことで、知りたい情報をチャット形式で調べることができるほか、オンライン申請や施設予約などを行うことができます。



メニュー

総合メニュー	生活情報	
函館市HP	健康づくり	ハザードマップなどの防災情報
市政はこだて	健康づくり	ハザードマップなどの防災情報
オンライン申請	施設・イベントのオンライン予約	受信設定
総合メニュー	生活情報	
新型コロナウイルス感染症	ごみガイド	子育て
休日・夜間診療	けんしん	相談窓口

主なメニュー

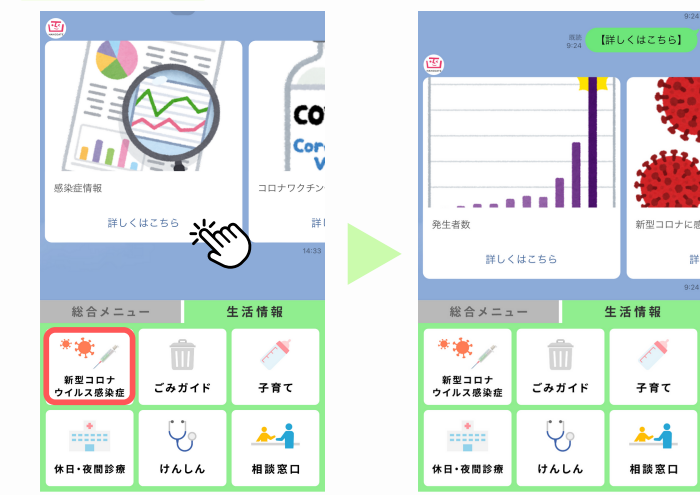
健康づくり
はこだて市民健幸大学に関する情報や、健康に関するお役立ち情報などを調べることができます。



ハザードマップなどの防災情報
災害に備えて、ハザードマップで自宅や周りにどんな危険があるか確認したり、近くの避難所などを調べることができます！



新型コロナウイルス感染症
発生状況や感染した時の対応、ワクチン接種などについての情報を調べることができます。



ごみガイド
家庭ごみの出し方や、1,000品目以上のごみの分別方法などを調べることができます。



ごみの種類をキーワードで検索してみよう！

オンライン申請
オンライン化されている手続きを調べて、申請することができます！



施設・イベントのオンライン予約
オンラインで施設やイベントの予約を行うことができます！



休日・夜間診療
休日当番医や小児救急に関する情報などについて調べることができます！



子育て
妊娠中、出生時などに必要な情報や、助成や手当などの情報について調べることができます！



目的別情報メニューから調べてみよう！