

函 福 包

令和4年（2022年）4月4日

報道機関 各 位

函館市保健福祉部 福祉拠点担当課長
地域包括ケア推進課長

市長の福祉拠点視察について（依頼）

このことについて、下記のとおり福祉拠点を視察いたしますので、取材、報道について、よろしくお願いいたします。

記

- 日 時 … 令和4年4月7日（木） 15：00～17：00（予定）
- 場 所 … 地域包括支援センターゆのかわ（湯川町1丁目15-19）
（2か所） 地域包括支援センターよろこび（桔梗1丁目14-1）
- 視 察 … 各福祉拠点20～30分程度
- 行程（予定） 15：00 本庁舎 発
15：10 地域包括支援センターゆのかわ 視察
16：05 地域包括支援センターよろこび 視察
- その他 … マスコミの取材について、各福祉拠点了承済

※ 取材をされる社は、取材対象の福祉拠点の予定を4月6日（水）
12：00までに以下の連絡先までお知らせください。

【連絡先】 保健福祉部地域包括ケア推進課 小棚木，岩島
電話 21－3043，3067
E-mail houkatsucare@city.hakodate.hokkaido.jp

令和4年4月1日から

福祉拠点として 「地域包括支援センター」は 生まれ変わります!!

～高齢者の相談窓口から
「世代を問わない困りごとを抱える人」の相談窓口へ～

福祉拠点(地域包括支援センター)

高齢者の
困りごと
支援

(既存)地域包括支援センター

介護保険制度により、
保健師・社会福祉士・主任ケアマネ
ジャーなどの専門職が、高齢者が住
み慣れた地域で安心して生活できる
よう、様々な支援を行います。

令和4年4月1日から
機能拡充

市内10か所
相談無料

生活困窮者自立支援制度により、
社会福祉士・保健師・精神保健福祉
士などの専門職が、くらしの困りご
とに寄り添いながら、相談・支援を
行います。

高齢者以外の
困りごと
支援

(拡充)自立相談支援機関



地域包括支援センターは、函館市から受託した法人が運営しています。

(函館市保健福祉部地域包括ケア推進課)



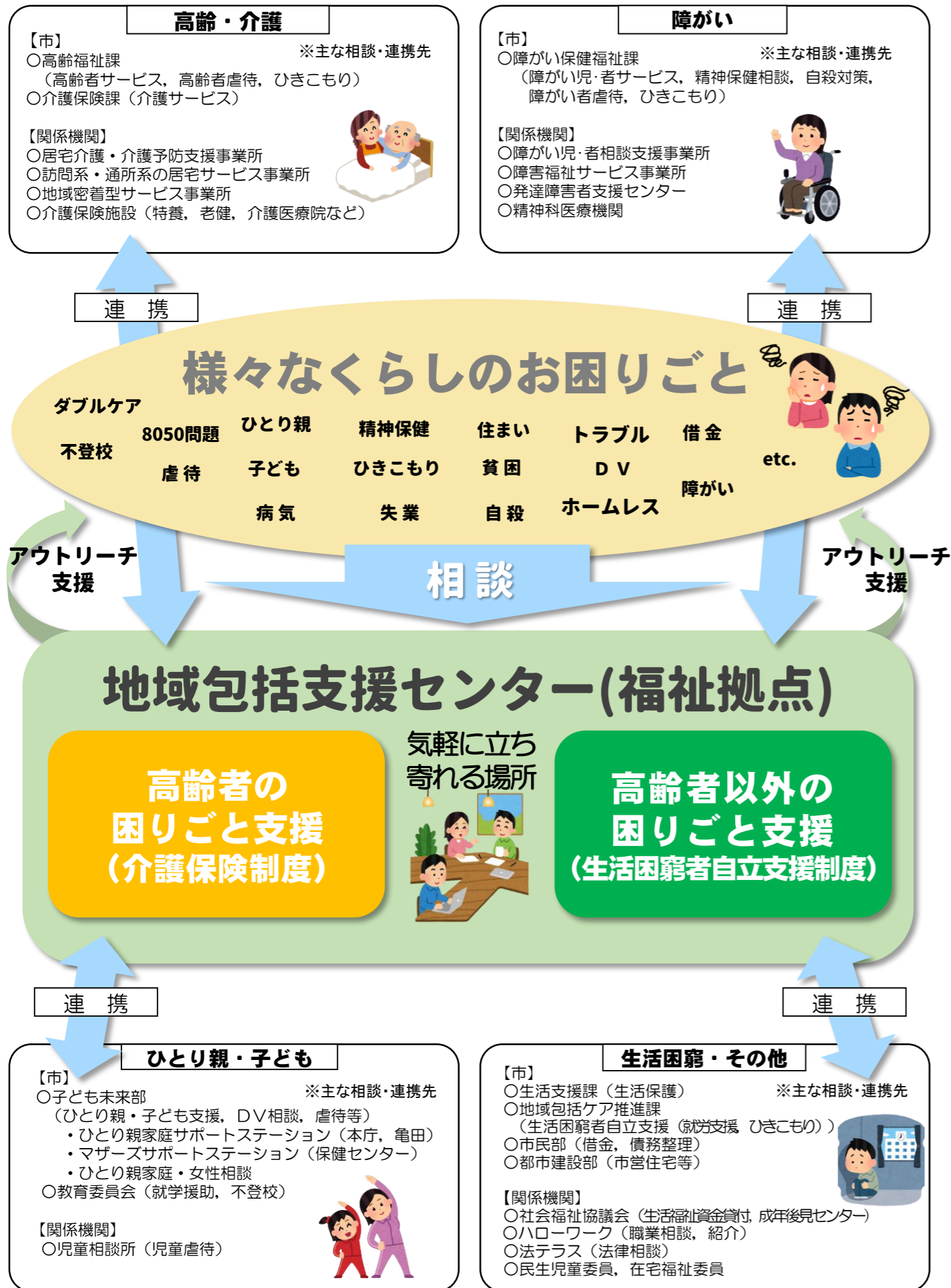
まいみょう
まずは相談
『包括』
へ

地域包括支援センター 担当地区一覧

<p>【西部】 あさひ 電話:27-8880</p> <p>旭町4番12号 (函館総合在宅ケアセンターあさひ内)</p> <p>入舟町 船見町 弥生町 弁天町 大町 末広町 元町 青柳町 谷地頭町 住吉町 宝来町 東川町 豊川町 大手町 栄町 旭町 東雲町 大森町</p>	<p>【中央部第1】 こん中央 電話:27-0777</p> <p>松風町18番14号</p> <p>松風町 若松町 千歳町 新川町 上新川町 海岸町 大縄町 松川町 万代町 中島町 千代台町 堀川町 高盛町 宇賀浦町 日乃出町 的場町 金堀町 広野町</p>	<p>【中央部第2】 ときとう 電話:33-0555</p> <p>時任町35番24号 (こんクリニック時任内)</p> <p>大川町 田家町 白鳥町 八幡町 宮前町 時任町 杉並町 本町 梁川町 五稜郭町 柳町 松陰町 人見町 乃木町 柏木町</p>	<p>【東央部第1】 ゆのかわ 電話:36-4300</p> <p>湯川町1丁目15番19号</p> <p>川原町 深堀町 駒場町 湯浜町 湯川町1～3丁目 花園町 日吉町1～4丁目</p>
<p>【北東部第1】 西堀 電話:78-0123</p> <p>富岡町3丁目12番25号</p> <p>富岡町1～3丁目 中道1～2丁目 鍛冶1～2丁目</p>	<p>【北東部第2】 亀田 電話:40-7755</p> <p>昭和1丁目23番8号</p> <p>美原1～5丁目 赤川1丁目 亀田中野町 赤川町 北美原1～3丁目 石川町 昭和1～4丁目</p>	<p>【北東部第3】 神山 電話:76-0820</p> <p>神山1丁目25番9号</p> <p>山の手1～3丁目 亀田大森町 本通1～4丁目 水元町 陣川1～2丁目 陣川町 神山1～3丁目 神山町 東山1～3丁目 東山町</p>	<p>【東央部第2】 たかおか 電話:57-7740</p> <p>高丘町3番1号 (介護老人福祉施設ガラクバ百楽園内)</p> <p>戸倉町 榎本町 上野町 高丘町 滝沢町 見晴町 鈴蘭丘町 上湯川町 銅山町 旭岡町 西旭岡町1～3丁目 鱒川町 寅沢町 三森町 紅葉山町 庵原町 亀尾町 米原町 東畑町 鉄山町 蛸原野町 根崎町 高松町 志海苔町 瀬戸川町 赤坂町 銭亀町 中野町 新湊町 石倉町 古川町 豊原町 石崎町 鶴野町 白石町</p>
<p>【北部】 よろこび 電話:34-6868</p> <p>桔梗1丁目14番1号 (117型介護医療院喜郷内)</p> <p>浅野町 吉川町 北浜町 港町1～3丁目 追分町 桔梗1～5丁目 桔梗町 亀田町 西桔梗町 昭和町 亀田本町 亀田港町</p>	<p>【東部】 社協 電話:82-4700</p> <p>館町3番地1 (函館市戸井支所内)</p> <p>戸井地区 恵山地区</p>	<p>【東部】 ランチかやべ 電話:25-6034</p> <p>川汲町1520番地 (函館市南茅部支所内)</p> <p>楳法華地区 南茅部地区</p>	

お住まいの地区の地域包括支援センターをご利用ください。

様々な支援のイメージ



「福祉拠点」の業務を紹介します。



福祉拠点として生まれ変わる地域包括センターでは、生活困窮者自立支援制度による自立相談支援事業を行うことで、世代を問わない相談窓口となり、さまざまな暮らしの困りごとの相談支援を行います。

- 高齢者の相談・支援
これまでの地域包括支援センターと変わらず、高齢者の皆さんが、地域で健やかに安心して生活を続けられるよう、様々な支援を行います。
- 包括的な相談窓口
高齢者のほか、障がい、子ども、生活困窮、ひきこもりなど幅広く、複合した課題にもまるごと相談をお受けします。
- アウトリーチ支援
自ら相談に窓口に来ることができない方、ひきこもりなどの悩みを抱えている方へ支援を届けるため、出向いて相談・支援を行います。
- 地域共生社会の実現に向けた地域づくり
町会や民生委員のほか、様々な地域のみなさまと連携し、居場所やつながりの形成などに取り組みます。
- つながり続ける支援
「ひきこもり」や「孤独・孤立」、複合している困難な課題などを抱える方を支援するため、ご本人と一緒に考え、継続的に支援を行います。

まずは相談『包括』

8050問題やひきこもり状態にあるなど、どこに相談してよいか分からない方は、**気軽にご相談ください。**
ご自宅への訪問相談も可能です。
※相談先は最後のページの「担当地区一覧」をご覧ください。