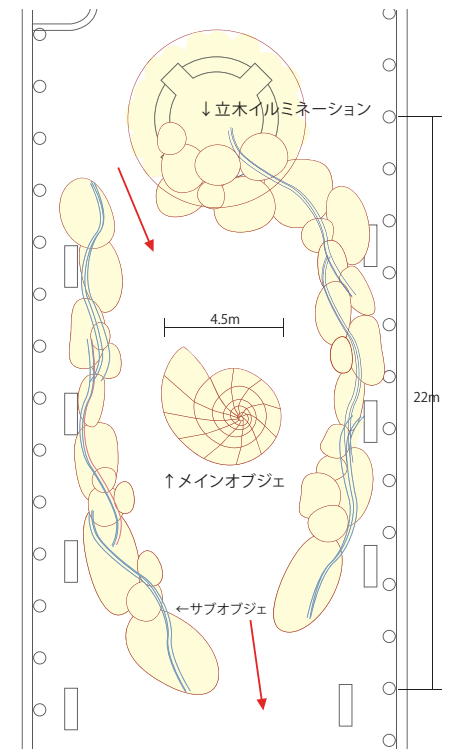




完成イメージ

HAKODATE
LUMI-POP



函館大門エリアにメルヘン&POPな イルミネーションスポットが誕生

HAKODATE LUMI-POP

函館イルミネーション 2021 「はこだてルミポップ」

函館が持つ「港」や「浪漫」などのイメージと、光の持つ現代風なイメージと合わせたコンセプトとして「メルヘン&POPな、おとぎ話の世界観」を選定。顔料や砂糖菓子などのような、カラフルでメルヘンな色合いをLEDライトや造形物、映像を使って表現。「カワイイ」が大好きな女性に響くPOPな世界観を発信し、Instagramに代表されるSNSに撮った写真を投稿したくなるような「映えスポット」を創出します。

2021年演出テーマ

HAKODATE RYU-GU (函館竜宮)

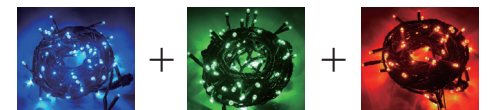
函館の代名詞でもある「海」を大テーマに、巨大なオブジェの貝殻や卵型の球体を場内に設置し、おとぎ話に出てくるような架空の竜宮を造り上げます。光の演出は会場全体をLED制御で、パステルカラー調のグラデーションで覆い、空中空間にはサーチライトを照らし、他の施設では見かけられないようなオリジナルの仕様を目指します。

↑サーチライト

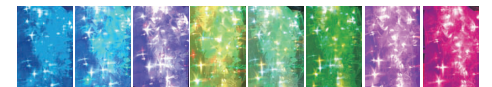
↓立木イルミネーション



LED 42,000球を使用



青・緑・赤の3原色を掛け合わせて、さまざまな光の色を表現します。



擬似カラーを用いるからこそできる、多彩なLED演出パターン

