

農

業

※平成15年以前の数値は旧函館市分

農 業

1. 農業協同組合

令和元事業年度実績調 (新函館:平成31年2月1日～令和2年1月31日)
(亀 田:平成31年1月1日～令和元年12月31日)

組合名		新 函 館 農 業 協 同 組 合	函 館 市 亀 田 農 業 協 同 組 合
区分			
設 立 年 月 日		H14. 2. 1	S23. 3. 1
組 合 員 数 (人)	正 組 合 員	2,082	485
	准 組 合 員	12,662	7,580
	計	14,744	8,065
職 員 数 (人)	理 事	24	9
	監 事	5	3
	職 員	398	77
信 用 事 業 (百万円)	貯 金	109,174	41,601
	貸 付 金	40,302	16,168
出 資 金 (千円)		3,344,006	999,665
販 売 取 扱 高 (千円)		29,497,268	1,232,208
購 買 売 上 高 (千円)		7,804,913	1,932,036
事 業 管 理 費 (千円)		2,740,811	589,241

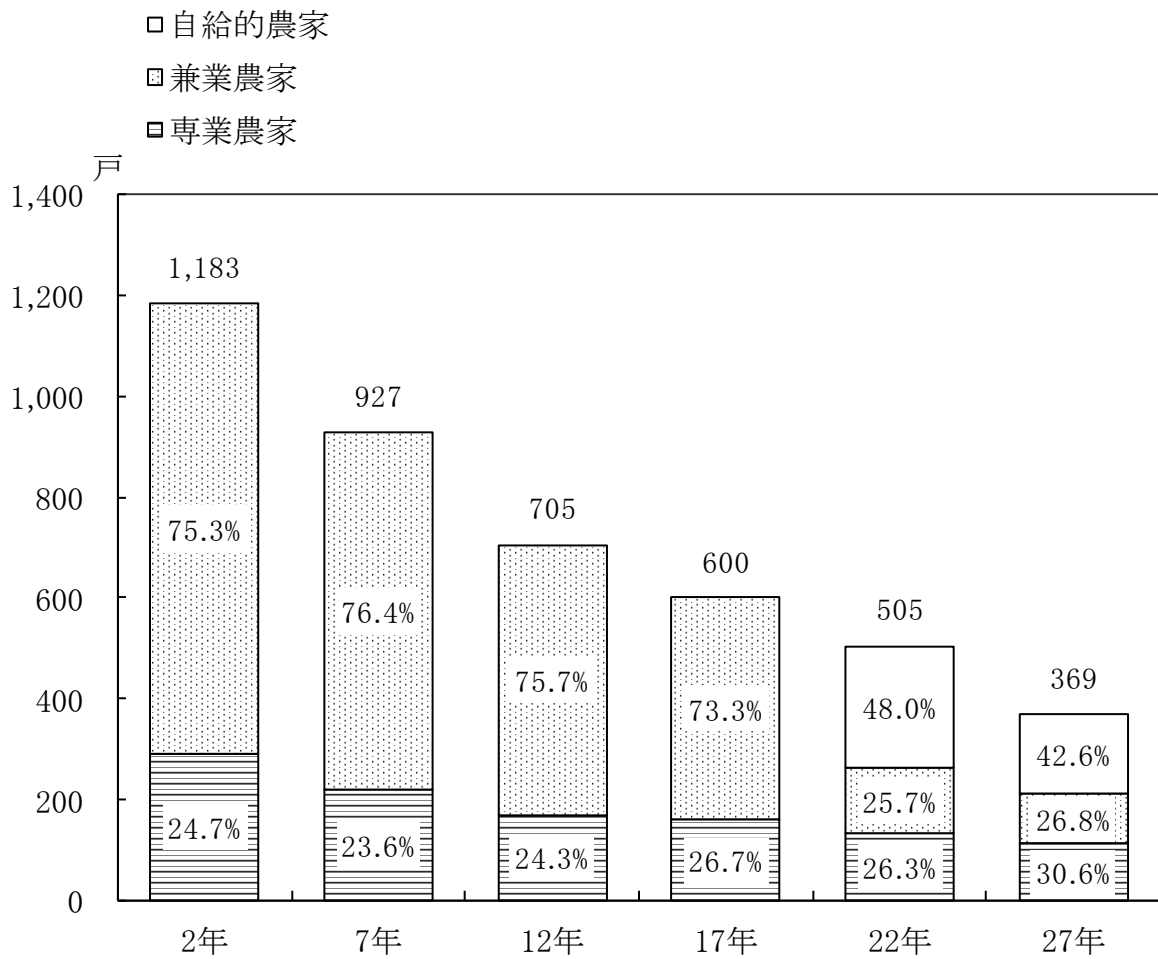
※ 平成14年2月1日付けの農業協同組合の広域合併で旧函館市農業協同組合を含む13農業協同組合が「新函館農業協同組合」を設立した。

2. 農家の概要

(1) 農家戸数の動向

年	総戸数 (戸)	販売農家 (戸)				自給的農家 (戸)	センサス年 減少率 (%)
		専業	兼業				
			計	第1種	第2種		
2	1,183	292	891	160	731	—	16.1
7	927	219	708	144	564	—	21.6
12	705	171	534	97	437	—	23.9
17	600	160	440	55	385	—	14.9
22	505	133	130	55	75	242	15.8
27	369	113	99	36	63	157	26.9

※資料：世界農林業センサス，農業センサスおよび農林業センサス



(2) 農家人口，農業従事者の動向

単位：経営体・人

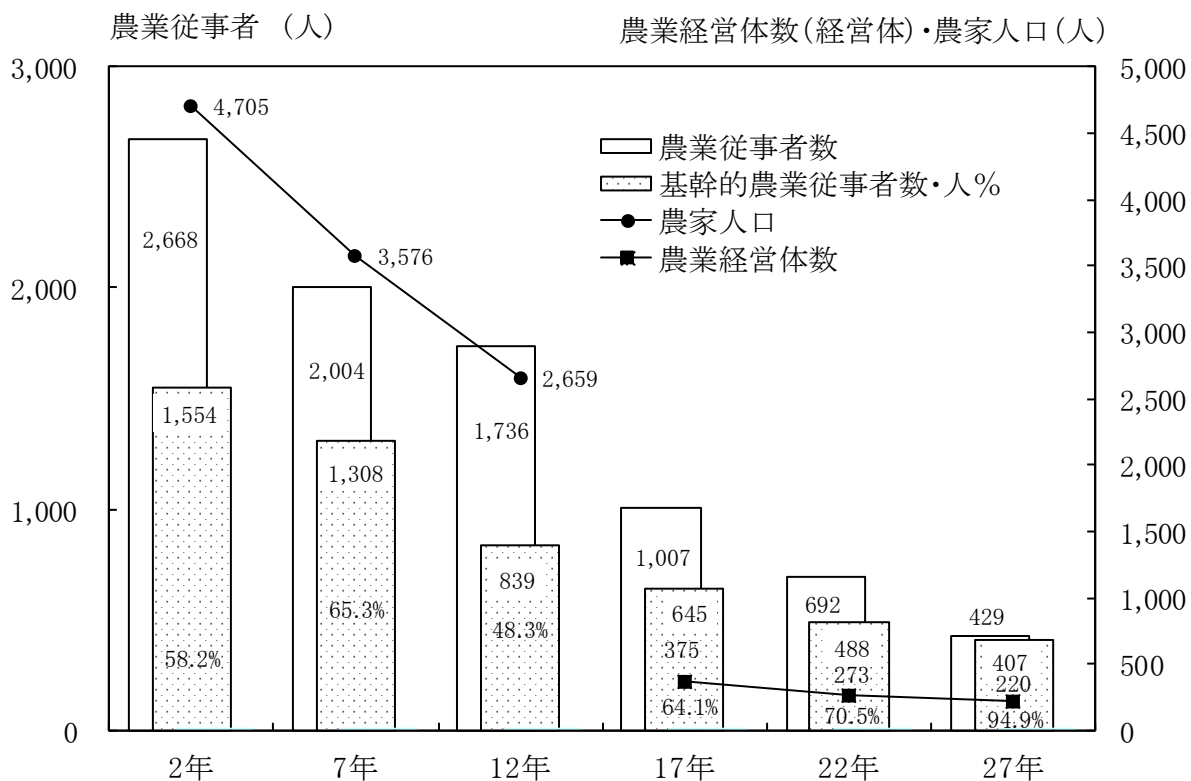
年	農 家 人 口	農 業 経 営 体 数	農 業 従 事 者	内 訳		基 幹 的 従 事 者 数	戸 当
				男	女		
2	4,705	—	2,668	1,208	1,460	1,554	1.3
7	3,576	—	2,004	954	1,050	1,308	1.4
12	2,659	—	1,736	841	895	839	1.2
17	—	375	1,007	516	491	645	1.1
22	—	273	692	365	327	488	1.0
27	—	220	429	220	209	407	1.1

※資料：世界農林業センサス，農業センサスおよび農林業センサス

※平成17年より農林業センサス調査対象が農家人口から農業経営体数に変更

農家人口～耕作面積が10a以上又は農産物販売金額が15万円以上の農家の世帯員数

農業経営体数～耕作面積が30a以上又は事業規模が基準以上であるいは，農作業の受託の事業を行う者



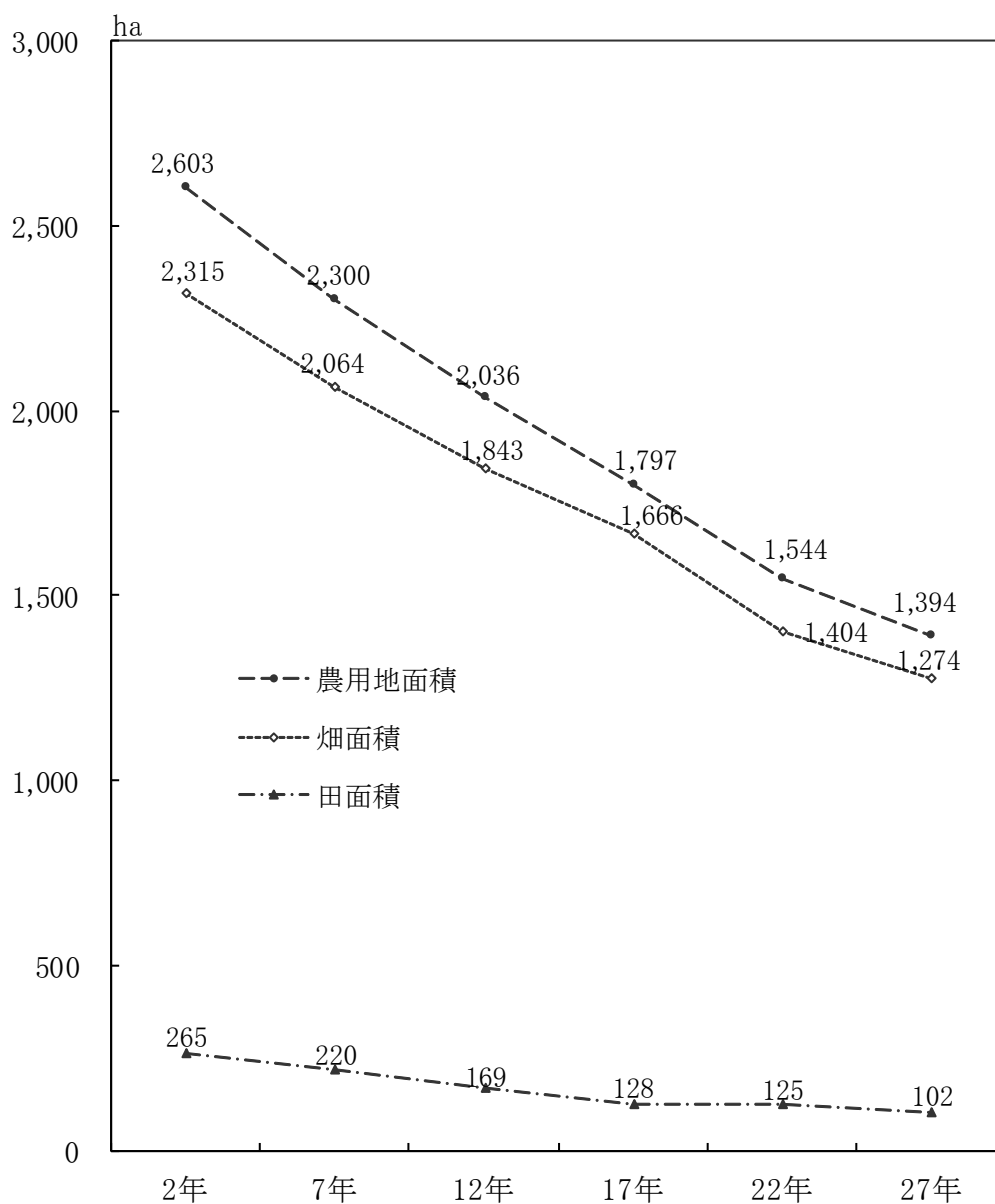
3. 農用地面積

(1) 農用地面積の推移

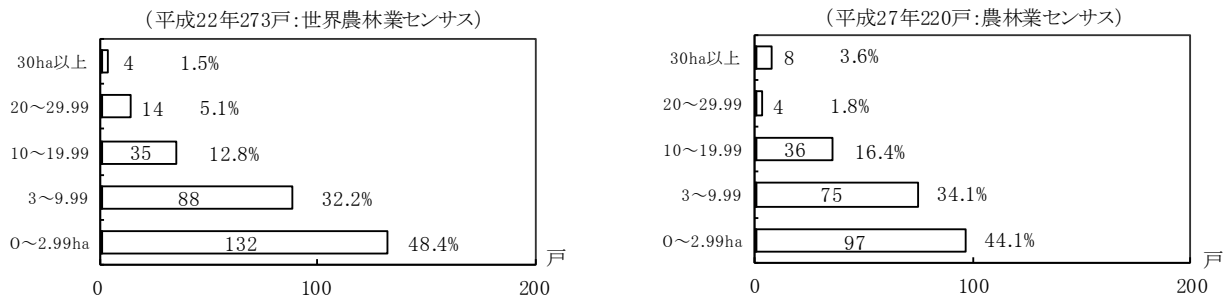
単位：ha

年	田	畑	樹園地	農用地計	戸当
2	264.82	2,314.74	22.97	2,602.53	2.2
7	219.79	2,063.63	16.93	2,300.35	2.5
12	169.20	1,843.09	24.08	2,036.37	2.9
17	127.85	1,665.72	3.23	1,796.80	3.0
22	125.09	1,404.31	14.86	1,544.26	3.1
27	102.03	1,274.02	17.61	1,393.66	3.8

※資料：世界農林業センサス，農業センサスおよび農林業センサス

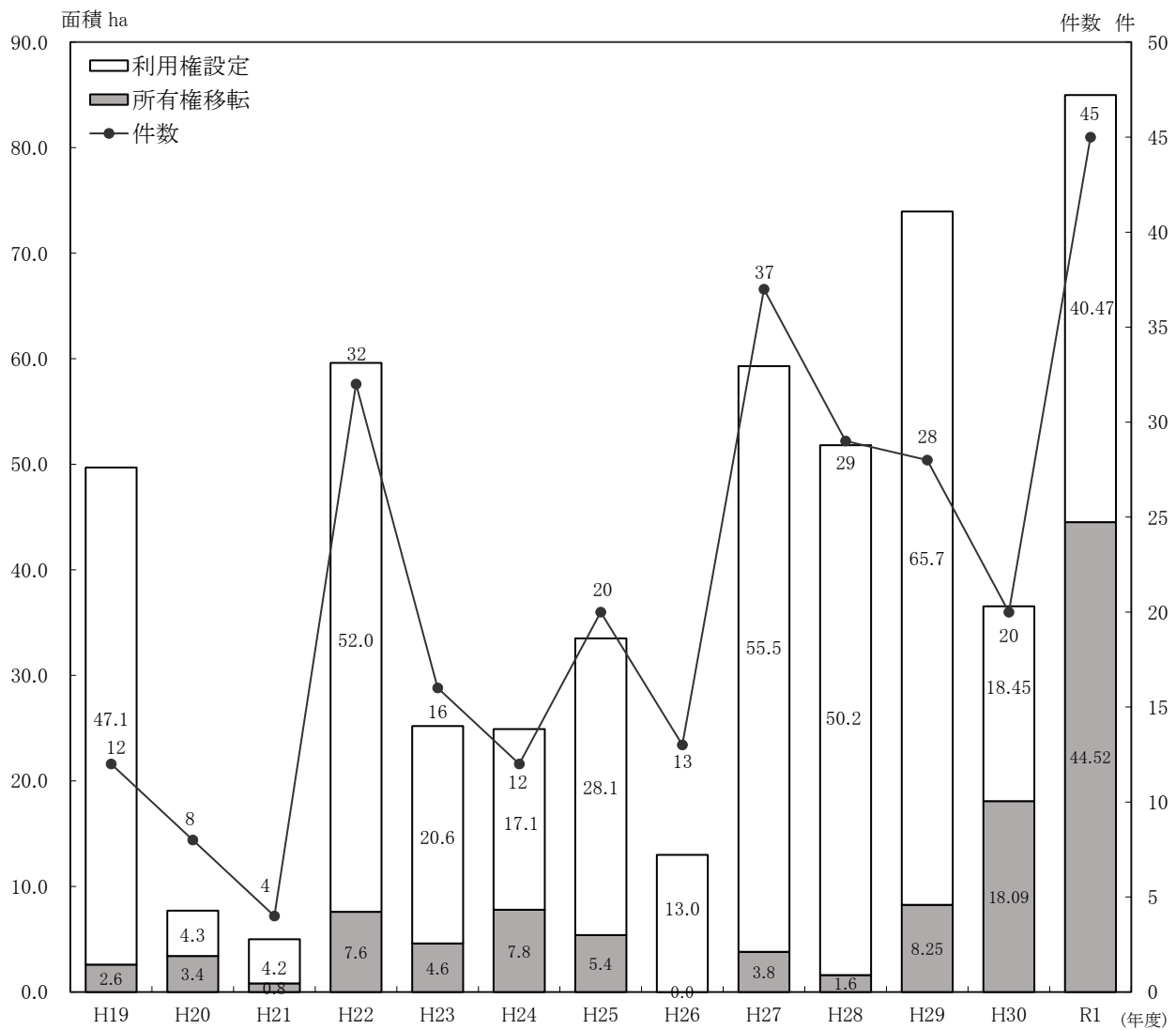


(2) 経営耕地規模別農家数の割合



※耕地面積が 30a 以上又は農産物販売金額が 50 万円以上の販売農家の戸数

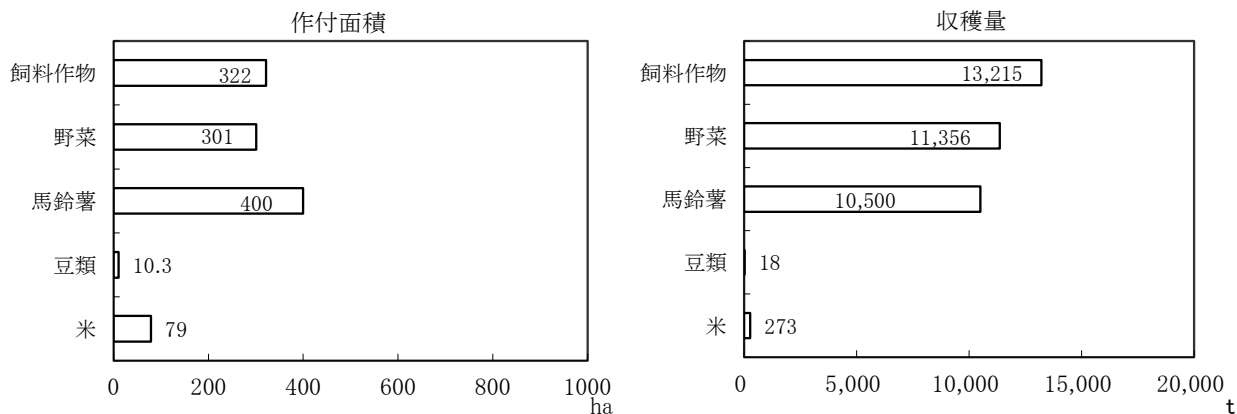
(3) 農用地利用集積事業実績



※資料：函館市農業委員会 農用地利用集積計画

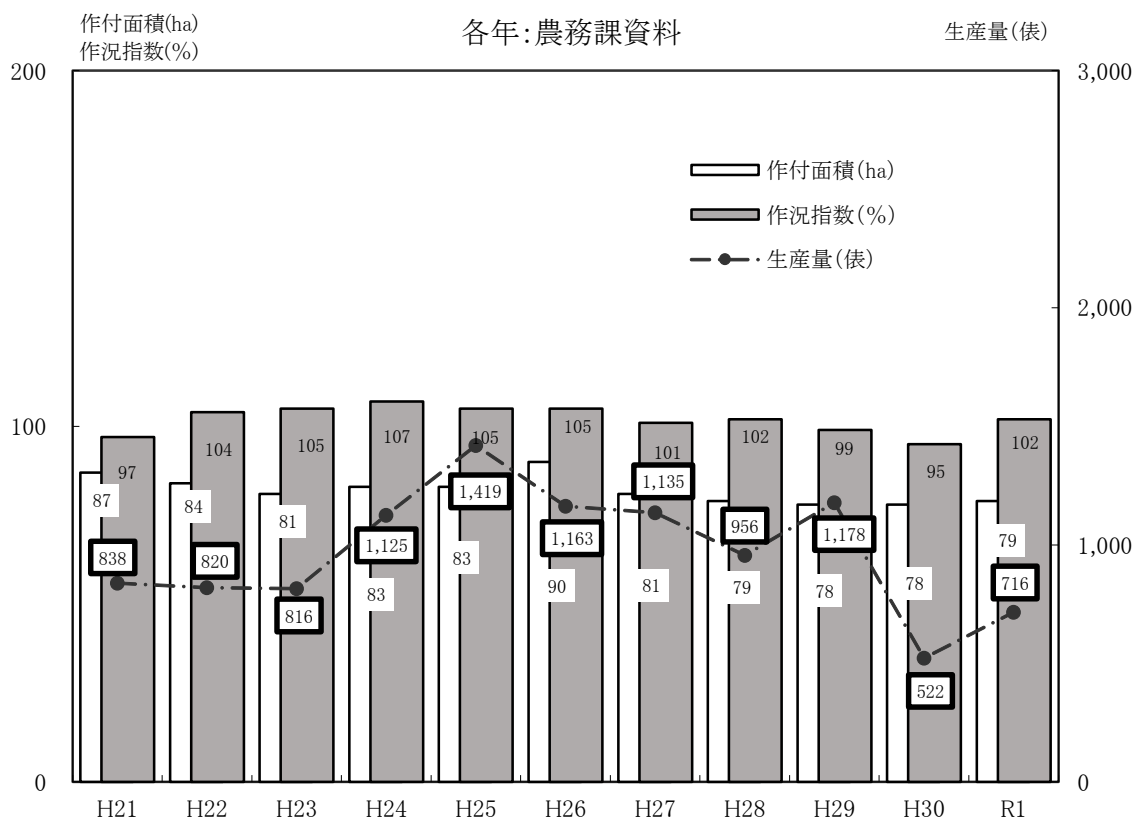
4. 農 業 生 産

(1) 主要農作物作付面積および収穫量（平成30年）

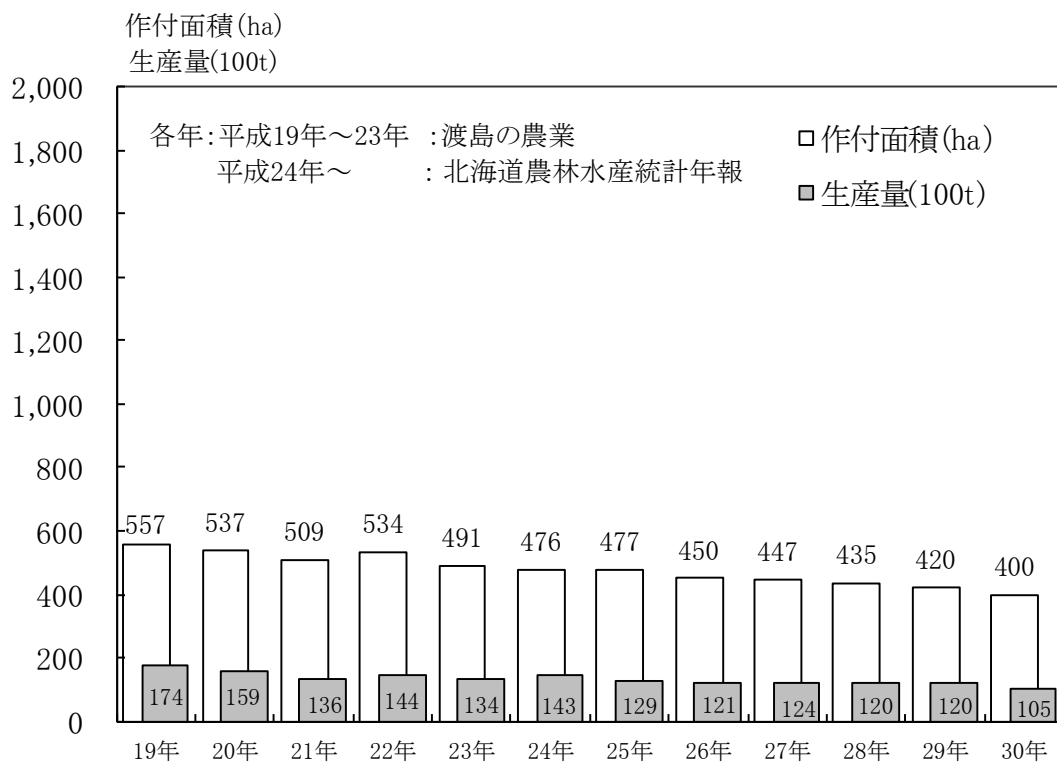


※資料：農林水産部農務課調（飼料作物，野菜，豆類および米）
北海道農林水産統計年報（馬鈴薯）

(2) 米の生産概要



(3) 馬鈴薯の生産概要

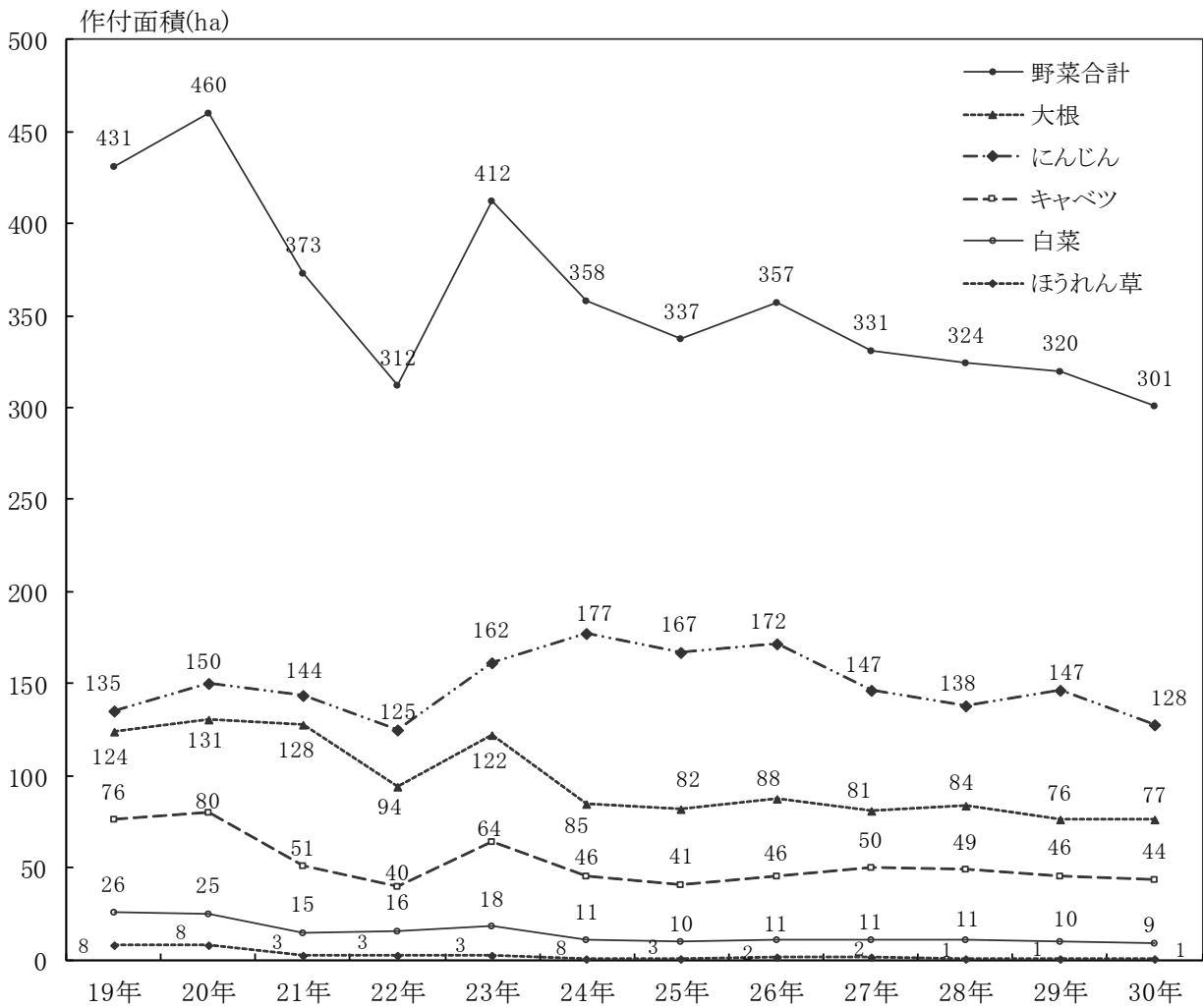


(4) 野菜の生産概要 (平成30年)

大 根			キャベツ			白 菜			にんじん			かぼちゃ		
面積	反収	収穫量	面積	反収	収穫量	面積	反収	収穫量	面積	反収	収穫量	面積	反収	収穫量
ha	kg	t	ha	kg	t	ha	kg	t	ha	kg	t	ha	kg	t
77	4,502	3,453	44	5,947	2,617	9	5,000	445	128	3,003	3,849	13	1,906	250
ほうれん草			か ぶ			スイートコーン			ブロッコリー					
面積	反収	収穫量	面積	反収	収穫量	面積	反収	収穫量	面積	反収	収穫量			
ha	kg	t	ha	kg	t	ha	kg	t	ha	kg	t			
1	1,200	13	7	3,503	231	7	1,103	75	4	800	30			

※資料：農林水産部農務課調

(5) 主要野菜の作付面積の推移

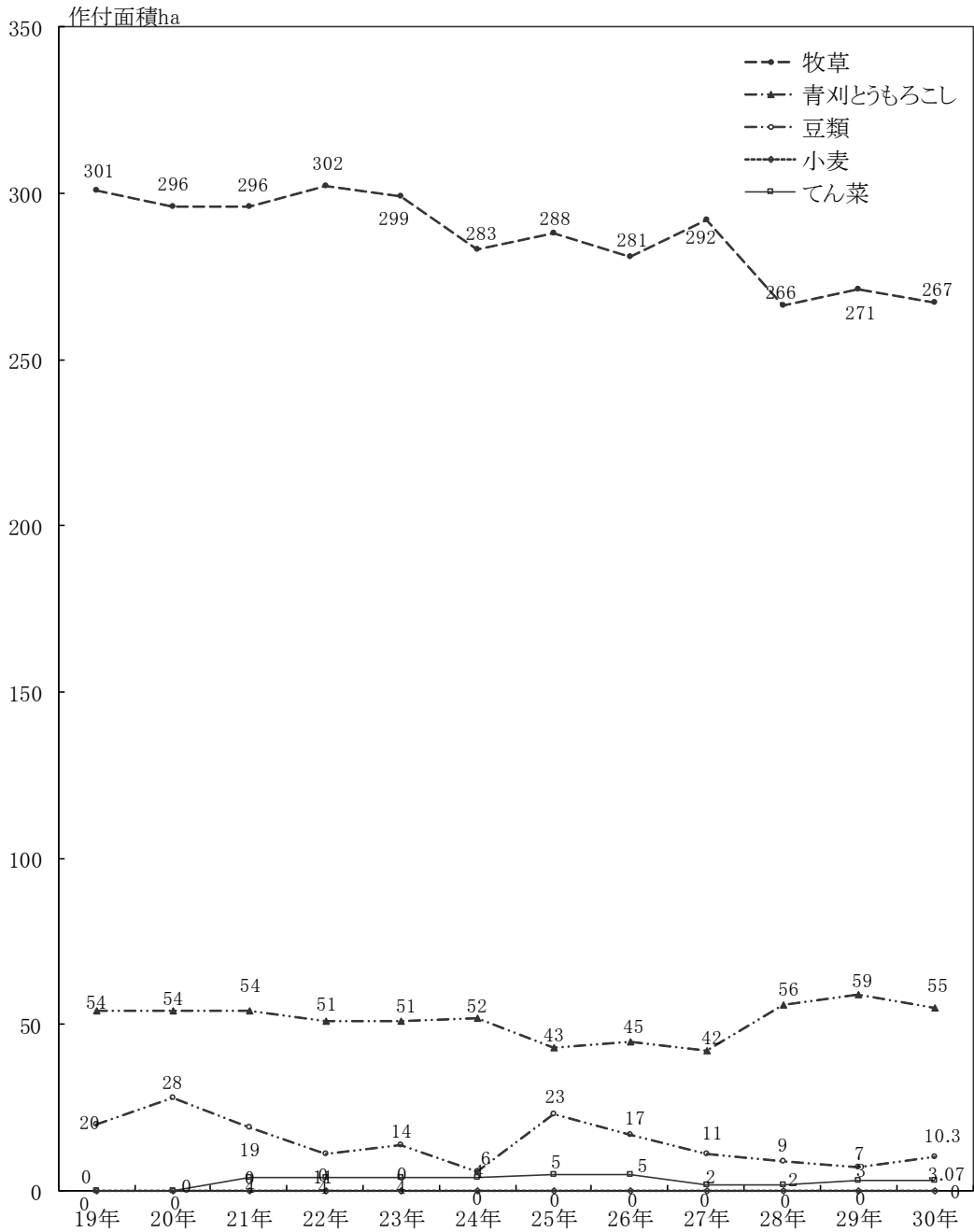


平成18年資料 : 北海道農林水産統計年報

平成19～23年資料 : 渡島の農業

平成24～30年資料 : 農林水産部農務課調

(6) 小麦、豆類、てん菜、飼料作物の作付面積の推移



平成19～20年資料：渡島の農業

平成21～22年資料：渡島の農業（牧草・青刈とうもろこし・豆類・小麦）

北海道農政部食の安全推進局農産振興課資料（てん菜）

平成23～27年資料：農林水産部農務課調（牧草・青刈とうもろこし・豆類）

渡島の農業（小麦）

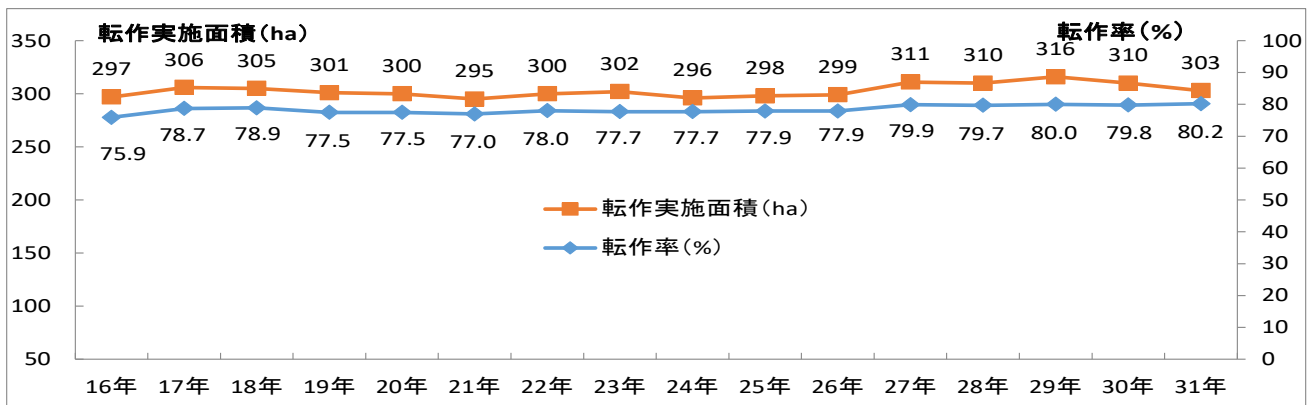
北海道農政部生産推進局農産振興課資料（てん菜）

平成28～30年資料：農林水産部農務課調（牧草・青刈とうもろこし・豆類・小麦）

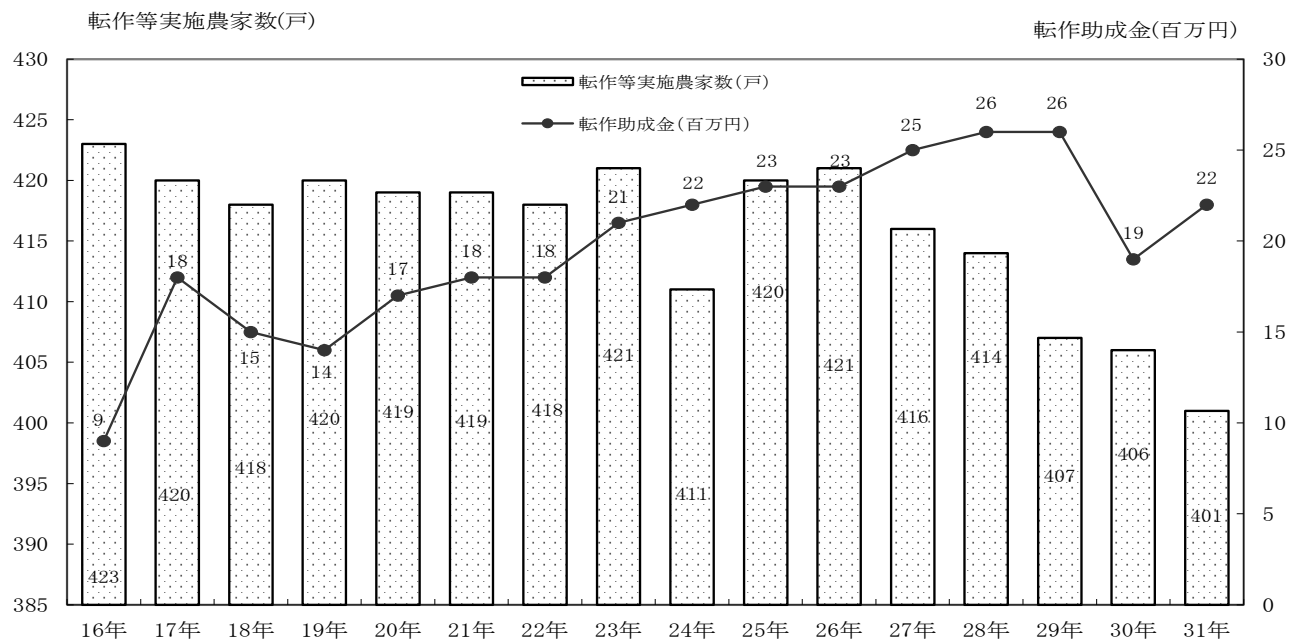
北海道農政部生産推進局農産振興課資料（てん菜）

5. 水田農業経営確立対策の概要

(1) 水田農業経営確立対策の実施状況



(2) 令和元年度転作実績概要



(単位：ha)

	水稲本地面積							
	不作付面積	水稲作付面積	加工用米		転作面積		調整水田	転作済面積
	99.72 (174戸) 57a/戸	78.13 (33戸) 236a/戸	1.4 (4戸) 35a/戸	2.1 (1戸) 210a/戸	66.90 (69戸) 96a/戸	66.90 (69戸)	0.00 (0戸)	138.99 (230戸)

(3) 令和元年度転作作物の内容

(単位：ha)

飼料作物	野菜	力増進作物 (エンバク)		豆類	その他	合計
46.82 70.0%	19.58 29.3%	うち馬鈴薯 4.65 7.0%	0.50 0.7%	0.00 0.0%	0.00 0.0%	66.90 100.0%

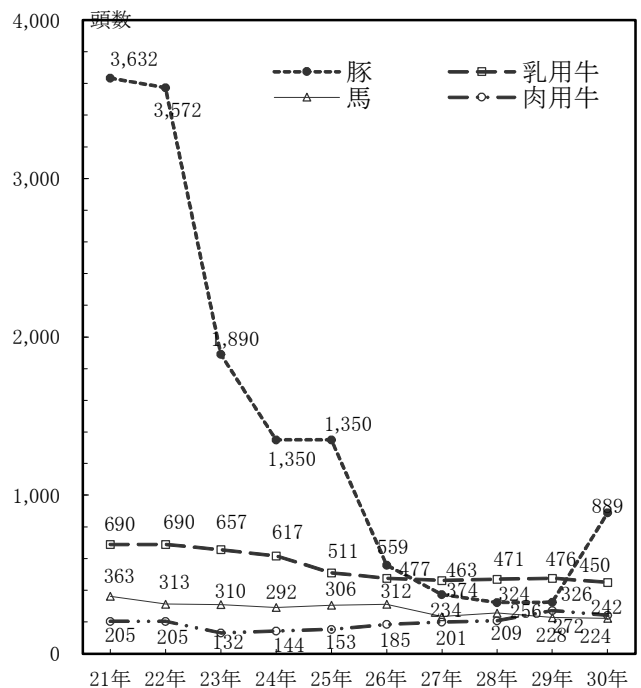
6. 畜産の概要

(1) 家畜飼養農家戸数と頭数

21, 26～30 : 農林水産部農務課調

22～25 : 渡島の農業 (馬・豚の戸数・頭数は農林水産部農務課調)

年	乳用牛		肉用牛		馬		豚	
	戸数	頭数	戸数	頭数	戸数	頭数	戸数	頭数
21	16	690	14	205	49	363	2	3,632
22	16	690	14	205	44	313	2	3,572
23	14	657	14	132	44	310	2	1,890
24	15	617	11	144	43	292	2	1,350
25	12	511	11	153	37	306	2	1,350
26	11	477	11	185	35	312	2	559
27	11	463	13	201	35	234	2	374
28	8	471	14	209	29	256	1	324
29	8	476	14	272	29	228	2	326
30	8	450	13	242	24	224	2	889



(2) 飼料作物作付面積と収穫量

20～22 : 渡島の農業

23～30 : 農林水産部農務課調

(作付面積 : ha, 収穫量 : t)

年	青刈とうもろこし		牧草	
	作付面積	収穫量	作付面積	収穫量
21	54	2,268	296	7,570
22	51	2,040	302	10,268
23	51	3,672	299	12,558
24	52	3,199	283	10,980
25	43	2,623	288	9,389
26	45	2,835	281	8,711
27	42	2,490	292	10,811
28	56	3,416	266	9,655
29	59	4,153	271	9,295
30	55	4,054	267	9,788

7. 農業近代化施設整備事業実施状況

事業名(事業種目)	事業主体	受益 戸数 面積(ha)	事業内容	事業費 (千円)	補助率 (補助金、千円)	実施年度
農業経営安定対策事業	函館市 亀田農業 協同組合	200戸 240ha	野菜集出荷施設整備 (貯蔵庫1棟132㎡)	15,090	1/2以内 (7,000) (市)	S49
特産物生産団地 育成事業	〃	240戸 320ha	馬鈴薯集出荷施設整備 (選別機1台、梱包機2台 ベルトコンベア5台)	21,600	1/2 (10,800) (国)	S51
農業近代化施設 整備事業	函館市 農業 協同組合	270戸 350ha	馬鈴薯集出荷施設整備 (集出荷施設1棟518㎡ 自動選別機2台、他)	33,992	1/3以内 (10,000) (市)	S53
野菜地力対策事業	函館市 亀田農業 協同組合	75戸 150ha	パーク堆肥製造施設整備 (堆肥盤3,267㎡、資材格納庫1棟 167.4㎡、他)	40,780	国1/2以内 (20,350) 市定額 (10,000)	S54
農業近代化施設 整備事業	函館市 農業 協同組合	450戸 980ha	米穀倉庫改修1棟164㎡	11,920	1/2 (5,960) (市)	
特産営農団地整備事業	函館市 亀田農業 協同組合	450戸 980ha	馬鈴薯集出荷施設整備 (貯蔵庫1棟875㎡)	90,760	国1/3 (30,253) 市1/6 (15,127)	S55
農業近代化施設 整備事業	函館市 農業 協同組合	300戸	フォークリフト1台、 ビニールハウス25棟99㎡、 農薬庫・資材庫改修1棟296.05㎡	18,200	1/2以内 (8,350) (市)	
地域農政特別対策事業	函館市 亀田農業 協同組合	450戸 980ha	馬鈴薯集出荷施設整備 (選別機1台、搬入引出装置1式、 自動梱包機2台、電気設備1式)	61,030	1/2 (30,515) (国)	S56
農業近代化施設 整備事業	〃	700戸	生産資材倉庫1棟330.5㎡	19,135	1/2 (9,567) (市)	
農業近代化施設 整備事業	〃	700戸	農産物共同出荷施設整備 (計量室1棟99㎡、 自動計量機40t用1基)	13,980	1/2以内 (6,000) (市)	S57
農用地利用増進 特別対策事業	赤川地区 利用 改善組合	24戸 192ha	深耕ロータリー、 マニュアルスプレッター各2台、 集出荷施設1棟194.4㎡、 深井戸1基、他)	27,525	1/2 (13,762) (国)	
農業近代化施設 整備事業	函館市 亀田農業 協同組合	700戸 1,000ha	地力増強施設整備(堆肥盤1,522㎡)	12,700	1/2 (6,350) (市)	S58
	〃	11戸	早出し用みつば栽培施設整備 (パイプハウス1棟165㎡、 加温機1台)	430	1/2 (215) (市)	
麦、大豆等(甜菜)生産 総合振興対策事業	亀田地区 畑作 振興組合	15戸 192ha	堆肥舎1棟329.4㎡、前処理棟72㎡、 前処理機1台、 ショベルローダー1台、他	31,009	1/2 (15,504) (国)	S59
転作促進特別対策事業	函館市 農業 協同組合	112戸 100ha	馬鈴薯集出荷施設整備 (集出荷施設1棟586.8㎡、選別機 1台、フォークリフト1台、他)	63,812	1/2 (31,906) (国)	
農業近代化施設 整備事業	〃	80戸 94ha	農産物共同利用施設整備 (米穀乾燥機1式)	1,000	1/2 (500) (市)	S59
	函館市 亀田農業 協同組合	150戸 350ha	農産物共同出荷施設整備 (馬鈴薯メーカーイン選別機1式)	6,000	1/2 (3,000) (市)	
	函館市 農業 協同組合	13戸 3.7ha	農産物共同出荷施設整備 (アスパラガス選別機1式)	400	1/2 (200) (市)	
麦、大豆等(甜菜)生産 総合振興対策事業	亀田地区 畑作 振興組合	15戸 192ha	ビートタッパー2台、 ビートハーベスター、 移植機、砕土機、土詰機各3台	8,305	1/2 (4,152) (国)	

事業名(事業種目)	事業主体	受益戸数 面積(ha)	事業内容	事業費 (千円)	補助率 (補助金、千円)	実施年度
農業近代化施設整備事業	函館市農業協同組合	93戸 70ha	農産物共同出荷施設整備 (馬鈴薯メークイン選別機1式)	12,000	1/3 (4,000) (市)	S60
	函館市亀田農業協同組合	93戸 95ha	野菜共同育苗施設整備 (パイプハウス1棟247.5㎡、内張カーテン資材1式、暖房機器1式)	1,000	1/3以内 (330) (市)	
農業近代化施設整備事業	函館市農業協同組合	16戸 12ha	ビート移植機2台、根際防疫機1台、 ビートハーベスター2台、 農機具格納庫1棟99㎡	7,635	1/3 (2,545) (市)	S61
	函館市亀田農業協同組合	11戸 10ha	播種機2台、コンバイン1台	4,240	1/3 (1,413) (市)	
		8戸 4ha	玉葱移植機、収穫機、荒選台、根切機、 磨き機、選別機各1台、他	3,023	1/3 (1,007) (市)	
		430戸 950ha	馬鈴薯集出荷施設整備 (自動梱包機2台)	1,900	1/3 (633) (市)	
麦、大豆等(甜菜)生産 総合振興対策事業	亀田地区甜菜生産組合	13戸 13ha	ハーベスター1台、 移植機、砕土機、播種土詰機各2台	4,752	1/3 4/10 (1,577) (国)	
甜菜糖分向上対策事業	石川地区甜菜振興組合	5戸 8ha	車幅調整機、移植機、タッパー、 ハーベスター各1台	3,165	1/3 (1,055) (道)	
甜菜糖分向上対策事業	旭岡地区ビート機械利用組合	17戸 20ha	栽培改善機械整備 (車幅調整機3台)	1,440	1/3 (480) (道)	
	亀田地区ビート機械利用組合	23戸 51ha	栽培改善機械整備 (車幅調整機5台)	2,400	1/3 (800) (道)	
農業近代化施設整備事業	函館市農業協同組合	317戸 114ha	地力増強施設整備 (堆肥盤1,506㎡)	11,980	1/3 (3,993) (市)	S62
	函館市亀田農業協同組合	766戸 884ha	農産物共同出荷施設整備 (馬鈴薯コンテナローダー1式)	8,350	1/3 (2,783) (市)	
	土壌診断運営委員会	1,080戸 2,242ha	土壌診断施設整備 (蒸留水製造装置、cec自動抽出装置、 土壌作物体分析装置各1台)	4,830	1/3 (1,610) (市)	
水田農業確立関連事業 (地域営農加算対象事業)	利用組合 函館市農業協同組合	215戸 193ha	地力増強施設整備 (耕土改良機、パワーショベル、 ストーンピッカー各1台、他)	10,400	6/10 (6,240) (国)	
農業近代化施設整備事業	函館市農業協同組合	405戸 107ha	馬鈴薯集出荷施設整備 (保管倉庫1棟338.4㎡)	11,990	1/3以内 (3,666) (市)	S63
	函館市亀田農業協同組合	780戸 588ha	農産物共同出荷施設整備 (馬鈴薯自動カウント機5台、 製函機6台)	6,990	1/3 (2,330) (市)	
		323戸 110.5ha	野菜集出荷施設整備 (共同荷捌場増築1棟120.09㎡)	8,750	1/3以内 (2,417) (市)	
		780戸 800ha	病害虫防除機械整備 (農機具洗浄機2台、土壌消毒機、 鎮圧ローラー各1台)	1,420	1/2 (710) (市)	
農業近代化施設整備事業	函館市農業協同組合	405戸 107ha	馬鈴薯集出荷施設整備 (保管倉庫土間舗装667.18㎡)	5,459	1/3以内 (1,800) (市)	H元

事業名(事業種目)	事業主体	受益戸数 面積(ha)	事業内容	事業費 (千円)	補助率 (補助金、千円)	実施年度
農業近代化施設整備事業	函館市農業協同組合	30戸 20ha	枝豆もぎとり調整機 ベルトコンベア、台秤各2台	1,000	1/3 (333) (市)	H元
		405戸 400ha	病害虫防除機械整備 (農機具洗浄機、土壤消毒機、 鎮圧ローラー各1台)	985	1/2 (492) (市)	
	函館市亀田農業協同組合	21戸 17ha	小麦コンバイン1台	3,996	1/3以内 (1,300) (市)	
		323戸 110ha	野菜集出荷施設整備 (荷捌場上屋1棟723.6㎡)	25,712	1/3 (8,570) (市)	
		323戸 351ha	野菜洗浄用取水施設整備 (深井戸1基)	5,354	1/3以内 (1,707) (市)	
		171戸 860ha	馬鈴薯等貯蔵施設整備 (貯蔵倉庫1棟1,000㎡)	44,000	—	
		70戸 90.2ha	米穀調整施設整備 (精米所移設1棟)	9,000	—	
農業生産体質強化総合推進対策事業 (野菜新流通方式モデル対策事業)	函館市亀田農業協同組合	219戸 108.5ha	野菜予冷施設整備 (予冷施設1棟910㎡、保冷库2室、 310㎡、真空冷却装置1式、他)	131,541	国1/3以内 (38,818) 市1/6 (21,923)	H2
水田農業確立対策特別対策事業	函館市農業協同組合	231戸 213.1ha	転作作物栽培試験ほ整備 (試験ほ2.1ha、パイプハウス2棟 330㎡、他)	8,538	定額 (4,929) (国)	
農業近代化施設整備事業	函館市農業協同組合	211戸 209.9ha	農産物共同集出荷施設整備 (構内舗装2,446㎡)	8,034	定額 (4,918) (国)	H2
	函館市農業協同組合	58戸 42.5ha	大根洗浄選別施設整備 (洗浄機、ベルトコンベア、受水槽 高圧ポンプ、フォークリフト各1台 (基))	13,236	1/3以内 (3,055) (市)	
農業近代化施設整備事業	函館市農業協同組合	62戸 56ha	人参選果施設整備 (選果場1棟330㎡、形状選別機1台)	4,649	—	H3
	函館市農業協同組合	289戸	農産物共同集出荷施設整備 (トラックスケール1式、計量棟 1棟)	5,150	1/3以内 (1,666) (市)	
農業近代化施設整備事業	函館市農業協同組合	200戸	農業情報施設整備 (ファックス親機1台、 受信機75台、他)	24,259	1/3 (8,086) (市)	H3
	函館市農業協同組合	190戸 191.7ha	農産物共同利用施設整備 (選別施設、製品保管場、資材置場、 管理棟各1棟、馬鈴薯選別機1式、 他)	173,371	1/3 (57,790) (国)	
農業近代化施設整備事業	函館市農業協同組合	61戸	農業情報施設整備 (受信機61台)	8,866	1/3 (2,955) (市)	H4
先進的農業生産総合推進対策事業 (高品質生産流通合理化促進対策事業)	函館市農業協同組合	92戸 81ha	野菜集出荷予冷施設整備 (共選予冷施設1棟861㎡、大根洗浄 選別ライン1式、真空冷却装置1式、 構内舗装1,155㎡、他)	181,039	国1/3 (60,346) 市1/6 (30,173)	

事業名(事業種目)	事業主体	受益戸数 面積(ha)	事業内容	事業費 (千円)	補助率 (補助金、千円)	実施年度
農業近代化施設整備事業	函館市 亀田農業 協同組合	400戸 820ha	馬鈴薯選別施設整備 (全自動梱包機1台)	1,905	1/3 (635) (市)	H5
		330戸	農産物共同処理施設整備 (加工施設1棟106,92㎡、備品1式)	15,661	1/3 (5,220) (市)	
	函館市 農業 協同組合	92戸 81ha	野菜集出荷施設整備 (貯水槽30t1基)	6,000	1/3 (2,000) (市)	
		250戸 350ha	馬鈴薯選別施設整備 (袋詰装置20kg用2台)	5,253	1/3 (1,751) (市)	
農業近代化施設整備事業	函館市 農業 協同組合	100戸 350ha	共同利用機材整備 (フォークリフト1台)	3,760	1/3 (1,253) (市)	H6
日本海地域新産地 育成事業 (生産条件整備事業)	函館市 亀田農業 協同組合 ホウレン 草部	56戸 40ha	簡易栽培施設整備 (ビニールハウス20棟) 野菜保冷施設整備 (小型保冷庫1台)	5,167	1/2 (2,583) (道)	
	函館市 亀田農業 協同組合 ネギ 部	15戸 38ha	野菜保冷施設整備 (小型保冷庫1台)	605	1/2 (302) (道)	
先進的農業生産 総合推進対策事業 (高品質生産流通 合理化促進対策事業)	函館市 亀田農業 協同組合	138戸 120ha	人参洗浄選別施設整備 (選別機、梱包機、製函機、洗浄機 各1台)	137,505 (補助対象 133,500)	1/3 (44,500) (国) 1/6 (22,250) (市)	H7
高収益農業促進 緊急対策事業 (生産条件整備改善事業)	函館市 農業 協同組合	53戸 119.7ha	シーダーマルチ同時播種機10台	10,180	1/2 (5,090) (道)	
農業近代化施設 整備事業	函館市 亀田農業 協同組合	34戸 36.8ha	かぼちゃ共同選別施設整備 (研磨機、選果コンベア、重量選別 機各1台)	8,446	1/3 (2,815) (市)	
農業生産体制強化 総合推進対策事業 (地域農業生産再編 特別事業) 特定作物生産再編事業 いも類生産条件整備	函館市 農業 協同組合	424戸 350ha	馬鈴薯集出荷選別施設整備 (集出荷選別施設1棟2,365.2㎡、 重量選別機、フォークリフト各1台、 大コンテナ600基、 外構舗装2,936.2㎡、他)	367,603 (補助対象 356,509)	1/2 (178,254) (国)	(平成7年 度繰越明 許費平成 8年7月 完了)
高収益農業促進緊急 対策事業 (既存作物等生産条件 整備事業)		55戸 30ha	人参収穫機4台	13,308 (補助対象 12,920)	1/2 (6,460) (道)	
日本海地域新産地 育成事業 (生産条件整備事業)	函館市 亀田農業 協同組合	50戸 大根40ha 人参30ha	除礫機1台	4,315 (補助対象 4,190)	1/2以内 (2,090) (道)	H9
高収益農業促進緊急 対策事業 (既存作物等生産条件 整備事業) 北海道農業 元気づくり事業	函館市 亀田農業 協同組合	128戸 大根70ha 人参80ha	融雪剤散布機1台	1,533 (補助対象 1,460)	1/2 (730) (道)	

事業名(事業種目)	事業主体	受益 戸数 面積(ha)	事業内容	事業費 (千円)	補助率 (補助金、千円)	実施年度
農業近代化施設 整備事業	函館市 亀田農業 協同組合	140戸 男爵 383ha メークイン 164ha	馬鈴薯選別施設整備 (自動計量機2台、自動梱包機1台)	4,721	1/3 (1,573) (市)	H9
	函館市 農業 協同組合	32戸 大根20ha 35戸 人参20ha	野菜集出荷施設整備 (沈殿分離槽4槽式1基)	8,064	1/3 (2,688) (市)	
農業近代化施設 整備事業	函館市 亀田農業 協同組合	100戸 130ha	人参洗浄選別施設整備 (一次手選別ライン増設、全自動箱 詰装置4台)	38,850 (補助対象 37,000)	1/3 (12,333) (市)	H10
農業近代化施設 整備事業	函館市 亀田農業 協同組合	140戸 馬鈴薯 422ha	馬鈴薯選別施設整備 土落とし機改良 (昇降装置、ベルトコンベア等)	9,450 (補助対象 9,000)	1/3以内 (3,000) (市)	H11
高収益農業促進緊急 対策事業 北海道農業 元気づくり事業		105戸 222ha	緑肥粉碎機2台	1,680 (補助対象 1,600)	1/2以内 (800) (道)	
農業近代化施設 整備事業	函館市 農業 協同組合	60戸	堆肥製造施設整備 (パワーショベル1台)	7,340 (補助対象 6,990)	1/3以内 (2,330) (市)	H12
農業近代化施設 整備事業	函館市 亀田農業 協同組合	44戸 49ha	農業生産性高度化営農用機械整備 (稲ワラ梱包機1台)	1,060 (補助対象 1,010)	1/3以内 (336) (市)	H13
		280戸 645ha	集出荷貯蔵施設整備 (トラックスケール計量指示機1式)	2,268 (補助対象 2,160)	1/3以内 (720) (市)	
高収益農業促進緊急 対策事業	19戸 53ha	農業生産性高度化営農用機械整備 (馬鈴薯葉茎チョッパー1台)	1,680 (補助対象 1,600)	1/3以内 (533) (市)		
農業後継者育成対策 営農用機械整備事業	函館市 亀田農業 協同組合	5戸 1,470坪 (ハウス 18棟)	営農用機械整備 (ハウス内空気循環機34台)	1,161 (補助対象 1,105)	1/3以内 (368) (市)	H14
農業近代化施設 整備事業	函館市 亀田農業 協同組合	100戸 458ha	集出荷貯蔵施設整備 (自動製函機3台改造)	6,825 (補助対象 6,500)	1/3以内 (2,160) (市)	H15
農業近代化施設 整備事業	函館市 亀田農業 協同組合	131戸 29ha	集出荷貯蔵施設整備 (野菜洗浄選別施設改修1式)	17,871 (補助対象 17,020)	1/3以内 (5,673) (市)	H16
		17戸 8.3ha	集出荷貯蔵施設整備 (ハーフスチールコンテナ200基)	4,830 (補助対象 4,600)	1/3以内 (1,533) (市)	
農業近代化施設 整備事業	函館市 亀田農業 協同組合	150戸 397ha	集出荷貯蔵施設整備 (スチールコンテナ200基)	6,636 (補助対象 6,320)	1/3以内 (2,106) (市)	H17

事業名(事業種目)	事業主体	受益戸数 面積(ha)	事業内容	事業費 (千円)	補助率 (補助金、千円)	実施年度
農業近代化施設整備事業	函館市 亀田農業 協同組合	11戸 16.9ha	農業生産性高度化営農用 機械整備事業 豆類収穫機1式(コンバイン1台) ビーンカッター1台・ビーンスレッシャー1台) 長ねぎ収穫機1台	14,275 (補助対象 13,595)	1/3以内 (4,531) (市)	H18
高収益農業促進緊急 対策事業	函館市 亀田農業 協同組合 軟白ねぎ 部	4戸 0.1ha	野菜指定産地育成共同 利用施設整備事業 (ビニールハウス6棟 加温、灌漑施設1式 軟白ねぎ管理用機械1式)	6,937 (補助対象 6,937)	1/2以内 (3,314) (市)	
高収益農業促進緊急 対策事業	函館市 亀田農業 協同組合 軟白ねぎ 部	3戸 0.1ha	野菜指定産地育成共同 利用施設整備事業 (ビニールハウス3棟 加温、灌漑施設1式)	4,317 (補助対象 4,317)	1/2以内 (2,158) (市)	H19
農業近代化施設 整備事業	函館市 亀田農業 協同組合	100戸 360.0ha	農業生産性高度化営農用 機械整備事業 (馬鈴薯衝撃測定器2組)	1,155 (補助対象 1,100)	1/3以内 (366) (市)	H20
高収益農業促進緊急 対策事業	函館市 亀田農業 協同組合 軟白ねぎ 部	2戸 0.1ha	野菜指定産地育成共同 利用施設整備事業 (ビニールハウス4棟 加温、灌漑施設1式)	5,380 (補助対象 5,380)	1/2以内 (2,689) (市)	
農作物集出荷貯蔵施設 整備事業	函館市 亀田農業 協同組合	66戸 110ha	人参洗浄選別施設整備事業 (洗浄設備、箱詰設備 空箱搬送設備)	105,113 (補助対象 100,107)	道 (47,800) 市 (2,199)	H23
高収益農業促進施設 整備事業	農事組合 法人函館 つるの 生産組合	7戸 0.3ha	高収益農業促進施設整備事業 (灌水設備付きビニールハウス10棟)	26,250 (補助対象 26,250)	1/2以内 (13,125) (市)	
高収益農業促進施設 整備事業	農事組合 法人函館 つるの 生産組合	7戸 0.3ha	高収益農業促進施設整備事業 (灌水設備付きビニールハウス10棟)	26,250 (補助対象 26,250)	1/2以内 (13,125) (市)	H24
農作物集出荷貯蔵施設 整備事業	新函館 農業協同 組合	22戸 44ha	人参洗浄選別施設整備事業 (荷受・前処理・洗浄設備、選別・ 格別設備、製品・空箱搬送設備)	54,548 (補助対象 48,500)	道 (24,200) 市 (50)	H25
コントラクター組織 創出・推進支援事業	函館市 亀田農業 協同組合	14戸 10ha	コントラクター組織 創出・推進支援事業 (人参収穫機1台)	6,870 (補助対象 6,542)	1/2以内 (3,161) (市)	
高収益農業促進施設 整備事業	農事組合 法人函館 つるの 生産組合	7戸 0.3ha	高収益農業促進施設整備事業 (灌水設備付きビニールハウス10棟)	25,255 (補助対象 25,255)	1/2以内 (12,627) (市)	H26
農作物集出荷貯蔵施設 整備事業	函館市 亀田農業 協同組合	94戸 275ha	馬鈴薯選別施設整備事業 (荷受・選別・秤量設備、製品・ 空箱搬送設備)	159,840 (補助対象 50,000)	1/2以内 (11,666) (市)	
コントラクター組織 創出・推進支援事業	函館市 亀田農業 協同組合	16戸 20ha	コントラクター組織 創出・推進支援事業 (人参収穫機1台)	6,983 (補助対象 6,465)	1/2以内 (3,124) (市)	H28
農作物集出荷貯蔵施設 整備事業	函館市 亀田農業 協同組合	88戸 273ha	農作物集出荷貯蔵施設整備事業 (真空予冷装置一式)	74,520 (補助対象 50,000)	1/2以内 (13,333) (市)	

事業名（事業種目）	事業主体	受益戸数 面積(ha)	事業内容	事業費 (千円)	補助率 (補助金、千円)	実施年度
コントラクター組織創出 ・推進支援事業	函館市 亀田農業 協同組合	19戸 30ha	農業経営向上施設等整備事業 (コントラクター組織創出 ・推進支援事業)	6,982 (補助対象 6,982)	1/2以内 (3,017) (市)	H29
農作物集出荷貯蔵 施設整備事業	農事組合 法人函館 つるの生 産組合	11戸 24ha	農業経営向上施設等整備事業 (農作物集出荷貯蔵施設整備事業)	11,890 (補助対象 11,010)	1/2以内 (5,505) (市)	
営農高度化促進 機械整備事業	函館市 亀田農業 協同組合	12戸 5.9ha	営農高度化促進機械整備事業 (長ねぎ収穫機)	3,693 (補助対象 3,420)	1/2以内 (1,500) (市)	H30
高収益農業促進施設 整備事業	農事組合 法人函館 つるの生 産組合	10戸 0.4ha	高収益農業促進施設整備事業 (灌水設備付きビニールハウス10棟)	21,451 (補助対象 19,862)	1/2以内 (9,931) (市)	
高収益農業促進施設 整備事業	農事組合 法人函館 つるの生 産組合	10戸 0.4ha	高収益農業促進施設整備事業 (灌水設備付きビニールハウス10棟)	23,890 (補助対象 22,120)	1/2以内 (11,060) (市)	R元

8. 土地基盤整備事業実施状況

事業名(事業種目)	事業主体	受益 戸数 面積(ha)	主要工事の内容	事業費 (千円)	補助率 (負担率) (%)	実施期間	備考
広域農道整備事業 (大野平野地区)	北海道	85戸 410ha	道路改良、アスファルト舗装 L=2,693m L=13,633m W=5.5m(7.5m)	3,858,300	国 65.0 道 17.5	S49~63	函館、七飯 大野、上磯
基幹農道舗装事業 (第2銭亀沢地区)	"	171戸 352ha	道路アスファルト舗装 L=3,900m W=5.0m(6.0m)	461,690	国 45.0 道 27.5	S52~62	
普通農道整備事業 (石川高台地区)	函館市	32戸 71ha	道路改良、砂利道 L=2,465m W=5.0m(6.5m)	69,531	国 55.0 道 1.0	S53~55	
農免農道整備事業 (鶴野地区)	北海道	227戸 240ha	道路改良、砂利道 函館市L=2,465m 戸井L=232m、L=2,865m W=5.5m(6.5m)	函233,497 全279,088	国 75.0	S53~56	函館市 戸井町
基幹農道整備事業 (第2中野1期地区)	"	153戸 348ha	道路アスファルト舗装 L=2,890m W=5.0m(6.0m)	206,235	国 45.0 道 27.5	S55~59	
災害復旧事業 55年災(中の沢地区)	函館市	15戸 28.5ha	水路L=293m 水兼農路L=182mW=4.0m 水路L=111m	20,158	国 98.8	S56	S55.8.30~ 31降雨に よる
災害復旧事業 56年災(旭岡地区)	"	9戸 22.4ha	道路工 コンクリート擁壁 L=38m W=4.0m	6,283	国 99.6	"	S56.8.21~ 24台風15 号による
災害復旧事業 56年災(上湯川地区)	函館市業 農協同組合	1戸 0.13ha	農地 客土整地、A=0.13ha	1,161	国 95.7	"	"
災害復旧事業 56年災(鈴蘭丘第1地区)	"	3戸 1.69ha	農地 客土整地、A=1.69ha	7,569	国 95.7	"	"
災害復旧事業 56年災(鈴蘭丘第2地区)	"	4戸 2.97ha	水路工、淡水路 コンクリート3面張L=62m	3,769	国 99.6	"	"
小規模公害防除対策事業 「汚染土壌対策事業」 (銭亀地区)	函館市	9戸 5.7ha	銅汚染防止、対策区域5.6ha 客土整地5.1ha 道路L=352m 用排水路L=1,069m 幹線排水340m	107,698	対策事業 国 2/3 道 30.0	S56~58	対策地域は 水田125 ppm以上
災害復旧事業 56年災(銅山地区)	"	27戸 21.09ha	頭首工、土砂吐1門W=13.2m 扉高1.0m、護岸擁壁L=76m H=5.0m、護床181m、操作橋	111,470	国 99.6	S57	S56.8.21~ 24台風15 号による
災害復旧事業 56年災(亀尾地区)	"	45戸 47.58ha	頭首工、土砂吐1門W=13.2m 扉高1.5m 固定せきW=34.25m L=12m、護岸擁壁L=74.7m	170,295	国 99.6	"	"
開拓地整備事業 (桔梗地区)	北海道	41戸 113ha	道路改良、アスファルト舗装 L=3,102m W=5.0m(6.5m)	429,860	国 2/3 道 1/6	S56~H4	
災害復旧事業 58年災(鱒川地区)	函館市業 農協同組合	3戸 0.80ha	農地 客土整地、A=0.8ha	5,645	国 88.9	S58	S58.9.3~4 集中豪雨 による
災害復旧事業 58年災(鈴蘭丘地区)	"	2戸 1.52ha	農地 客土整地、A=1.52ha	10,663	国 88.9	"	"
自給飼料生産業 総合対策事業	函館市業 農協同組合	46戸 60.3ha	草地整備改良60.3ha	35,702	国 50.0	S58~63	
基幹農道整備事業 (第2鶴野地区)	北海道	326戸 497ha	道路アスファルト舗装 L=2,250m W=5.5m(6.5m)	390,601	国 45.0 道 27.5	S58~63	
農地浸食防止対策事業 (中の沢地区)	"	47戸 118ha	保全面積118ha 排水路L=1,470m 集水路L=2,713m 承水路L=7,040m 水兼農道L=888m	601,130	本工事 国 60.0 道 25.0	S58~H4	
基幹農道整備事業 (第2中野2期地区)	北海道	153戸 348ha	道路アスファルト舗装 L=2,109m W=5.0m(6.0m)	229,200	国 45.0 道 27.5	S59~H2	

事業名(事業種目)	事業主体	受益 戸数 面積(ha)	主要工事の内容	事業費 (千円)	補助率 (負担率) (%)	実施期間	備考
小規模農用地整備事業 (旭岡地区)	函館市	6戸 15.7ha	コンクリート農道橋 L=3.4m、W=5.0m	2,394	道 1/2	S60	
農免農道整備事業 (赤坂地区)	北海道	98戸 268ha	道路改良、アスファルト舗装 L=1,250m W=5.5m(7.5m)	188,673	国 75.0 道 12.5	S60~63	
広域農道整備事業 (大野平野地区)	"	85戸 410ha	道路改良、アスファルト舗装 L=3,750m W=5.5m(7.5m)	880,000	国 65.0 道 17.5	S62~H8	七飯町 単独分追加
基幹農道整備事業 (第2鶴野2期地区)	"	326戸 497ha	道路アスファルト舗装 L=2,578m W=5.5m(6.5m)	169,110	国 45.0 道 27.5	S63~H3	
基幹農道整備事業 (第2石川高台地区)	"	101戸 214ha	道路アスファルト舗装 L=2,464m W=5.0m(6.0m)	183,970	国 45.0 道 27.5	H元~4	
農免農道整備事業 (赤坂2期地区)	"	98戸 268ha	道路改良、アスファルト舗装 L=1,150m W=5.5m(7.5m)	176,960	国 75.0 道 12.5	H元~4	
団体営草地開発 事業	北海道 農業 開発公社	29戸 42.2ha	草地整備改良 42.2ha	30,107	国 45.0 道 5.0	H元~7	
畑地帯総合土地 改良事業 (三軒家地区)	北海道	88戸 173ha	幹線農道(As舗装) L=1,520mW=5.5m(7.5m) 1条 支線農道(As舗装) L=1,426mW=4.0m(6.0m) 2条 明渠排水L=1,579m2条 暗渠排水A=40.1ha 透水渠A=15.2ha	700,290	国 52.0 道 28.0	H2~8	
ため池等整備事業 (米原地区)	"	81戸 87ha	用排水路 L=4,242m	613,567	国 50.0 道 25.0 ~29.0	H2~11	
ため池等整備事業 (椽の木地区)	"	6戸 5ha	谷止工3ヶ所 水路工 L=260m	92,033	国 50.0 道 33.0	H6~8	
ふるさと農道整備事業 (白石地区)	"	88戸 59ha	道路改良、アスファルト舗装 L=2,053m W=4.0m(6.0m)	289,038	道 50.0	H7~9	
小規模草地整備事業	北海道 農業 開発公社	2戸 2.5ha	草地整備改良 2.5ha	2,831	国 45.0 道 5.0	H8~9	
農免農道整備事業 (上豊原地区)	北海道	43戸 261ha	道路改良、アスファルト舗装 L=2,750m W=5.5m(7.5m)	838,356	国 55.0 道 22.5	H9~17	
ふるさと農道整備事業 (旭岡南地区)	"	23戸 73ha	道路改良、アスファルト舗装 L=1,402m W=4.0m(6.0m)	321,399	道 50.0	H10~15	
農免農道整備事業 (旭岡中央地区)	"	22戸 98ha	道路改良、アスファルト舗装 L=1,200m W=4.0m(6.0m)	471,860	国 55.0 道 22.5	H11~16	
経営体育成基盤整備事業 (三軒家地区)	"	15戸 20.1ha	区画整理 A=15.7ha 暗渠排水 A=4.9ha	216,000	国 50.0 道 32.5 受益者7.5	H20~24	
農地整備事業 (畑地帯担い手育成型) (桔梗高台地区)	"	58戸 142.2ha	幹線排水路 5条 L=3,053m 幹線農道 2条 L=780m 区画整理工(暗渠、承水路、整地、客土) A=56.2ha	868,000	国 55.0 道 28.0	H27~R4	

9. 牧場整備事業実施状況(放牧場 平成22年3月31日廃止)

公共育成牧場整備事業	函館市	98戸 76.8ha	草地整備改良76.8ha、雑用水 施設8基、用排水47.9ha、隔障 物17,028m、牧場基地等基盤 整備979㎡	242,470	国 50.0 45.0	S56~59	
公共育成牧場整備事業	"	40戸 78.2ha	草地整備改良78.2ha、暗渠排水 16.0ha、雑用水施設L=338m、 隔障物10,293m、 パドック等1式、避難舎改築	155,763	国 50.0 45.0	H5~8	

10. 土地改良区の概要

令和2年4月1日現在, ()内は函館市関係分

名 称	設 立 年月日	関 係 市町村	地 区 面 積				組 合 員 数	役 職 員 数		
			田	畑	その他	計		理事	監事	職員
渡島平野 土地改良区	S38. 7. 30	函館市 北斗市 七飯町	ha	ha	ha	ha	人	人	人	人
			2,561.1 (62.8)	— (—)	— (—)	2,561.1 (62.8)	1,149 (38)	15 (1)	3 (1)	8 (3)

11. 平成30年函館の気象表

資料：函館地方気象台
(上段：平成30年, 下段：平年)

区分	1月	2月	3月	4月	5月	6月	7月	8月	9月	10月	11月	12月	全年
平均 気温	-2.3	-1.8	3.2	7.6	14.4	16.9	20.5	22.6	19.8	14.1	4.8	0.3	10.0℃
	-2.6	-2.1	1.4	7.2	11.9	15.8	19.7	22.0	18.3	12.2	5.7	0.0	9.1℃
日照 時間	100.3	118.4	166.3	226.2	293.2	182.3	98.7	174.1	216.7	146.3	132.3	79.7	1,816.8h
	103.4	119.3	157.6	187.7	193.5	173.3	135.6	149.5	158.1	167.5	109.7	92.9	1,748.0h
降 水 量	64.5	32.0	30.5	49.5	48.5	43.5	46.5	207.0	109.5	137.5	55.0	113.0	1,291.0mm
	77.2	59.3	59.3	70.1	83.6	72.9	130.3	153.8	152.5	100.0	108.2	84.7	1,151.7mm
降 雪 の 深 さ	102	37	11	9	—	—	—	—	—	—	9	75	243cm
	118	90	53	4	—	—	—	—	—	—	27	86	381cm

気象観測値の極値 ()内は平年値

降霜初霜	H13年9月22日(10/19)	晩霜	T6年6月7日(5/5)		
結氷初氷	S59年10月5日(10/28)	晩氷	S20年5月22日(4/26)		
降雪初雪	M11年10月11日(10/29)	晩雪	M31年5月22日(4/16)		
根雪始	H29年11月19日(12/16)	根雪終	S59年4月9日(3/13)		
最深積雪	91cm	S52年2月15日、S60年2月10日、H24年2月27日			
日最高気温	33.6℃	H11年8月4日	日最低気温	-21.7℃	M24年1月29日
時間最大降水量	63.2mm/h	S14年8月25日	日最大降水量	176.0mm/D	S14年8月25日
日最大風速	27.9m/s	S3年2月7日	瞬間最大風速	46.5m/s	H11年9月25日