

函館市農林水産概要

令和2年度
(2020年度)

函館市農林水産部

函館市民憲章

(前文)

わたくしたちは、北海道の文化発祥の地、函館に住む市民です。

山と海にかこまれた美しい自然を誇り、すぐれた市民性をはぐくんできた函館を、いっそう住みよい都市に発展させるため、わたくしたち市民とまちの理想像をかかげ、ここに市民憲章を定めます。

(本文)

- 1 真心あふれる函館市民， あたたかいまち
- 1 健康で働く函館市民， にぎわうまち
- 1 文化を誇る函館市民， はぐくむまち
- 1 自然を生かす函館市民， きれいなまち
- 1 郷土を愛する函館市民， のびゆくまち

(昭和52年5月3日制定)

函館市の魚「イカ」



平成元年8月1日制定

市の木おんこ (いちい)

(昭和50年4月1日制定)

市の花つつじ (やまつつじ)

(昭和50年4月1日制定)

市の鳥ヤマガラ (シジュウカラ科)

(昭和62年5月10日制定)

知っていますか農林水産業

○ 農 業（資料：農林水産部農務課調）

1 平成30年函館市の農業生産量

米	273 t
馬鈴薯	10,500 t
野菜	11,356 t
生乳	2,211 t

○ 漁 業（資料：農林水産部水産課調）

1 令和元年函館市の漁獲金額（概数） 13,214百万円

サケ	224百万円（1.7%）	タコ	563百万円（4.3%）
タラ	150百万円（1.1%）	ウニ	788百万円（6.0%）
スケトウダラ	387百万円（2.9%）	ホタテ	8百万円（0.1%）
ホッケ	124百万円（0.9%）	コンブ	6,574百万円（49.8%）
イカ	1,600百万円（12.1%）	その他	2,796百万円（21.1%）

2 令和元年函館市の漁業生産量（概数） 38,255 t

サケ	368 t（1.0%）	タコ	937 t（2.4%）
タラ	660 t（1.7%）	ウニ	105 t（0.3%）
スケトウダラ	4,206 t（11.0%）	ホタテ	62 t（0.1%）
ホッケ	719 t（1.9%）	コンブ	3,583 t（9.4%）
イカ	1,996 t（5.2%）	その他	25,619 t（67.0%）

ガゴメ（資料：管内漁業協同組合聞き取り調査）

漁獲金額 304百万円 漁業生産量 80 t

○ 農水産物の供給数量（資料：平成30年度食料需給表）

1 平成30年全国平均供給数量

・年間1人当り

米	54.1 k g	小麦	33.1 k g
牛乳・乳製品	93.4 k g	いも類	21.1 k g
肉類	32.7 k g	野菜	90.0 k g
鶏卵	17.4 k g	果実	34.2 k g
魚介類	24.4 k g		

・1人1日当り

米	148.4 g	小麦	90.7 g	牛乳・乳製品	255.8 g
いも類	57.9 g	肉類	89.7 g	野菜	246.5 g
鶏卵	47.6 g	果実	93.8 g	魚介類	66.7 g

○ 森林のはたす主な役割

・二酸化炭素を吸収する役割

森林は、大気中の二酸化炭素を吸収して光合成を行い、酸素を排出します。

一世帯当りの年間二酸化炭素排出量＝スギ(80年生)460本分の吸収量

・水源をかん養する役割

裸地では、1時間当り79mmの雨水を吸収するのに対し、森林は258mm、裸地の約3倍の吸収能力があります。また、雨水が森林土壌を通過することにより、水質が浄化されます。

・山地災害を防ぐ役割

荒廃地では、1ha当り年間307トンの土砂が流出するのに対し、森林では2トンと荒廃地の約1/150の土砂しか流出しません。

目 次

農林水産部組織図および会計区分	1
農林水産部事務分掌	2
農林水産費関係予算	
1. 一般会計と農林水産費の構成比	3
2. 農林水産費の構成比	4
3. 地方卸売市場事業特別会計	5
農林水産施設	
1. 農業体験施設	6
2. 市民菜園	7
3. 漁村センター	8
4. 漁 港	10
5. 交流広場	12
農 業	
1. 農業協同組合	13
2. 農家の概要	
(1) 農家戸数の動向	14
(2) 農家人口、農業従事者の動向	15
3. 農用地面積	
(1) 農用地面積の推移	16
(2) 経営耕地規模別農家数の割合	17
(3) 農用地利用集積事業実績	17
4. 農業生産	
(1) 主要農作物作付面積および収穫量（平成30年）	18
(2) 米の生産概要	18
(3) 馬鈴薯の生産概要	19
(4) 野菜の生産概要（平成30年）	20
(5) 主要野菜の作付面積の推移	20
(6) 小麦、豆類、てん菜、飼料作物の作付面積の推移	21

5. 水田農業経営確立対策の概要	
(1) 水田農業経営確立対策の実施状況	2 2
(2) 令和元年度転作実績概要	2 2
(3) 令和元年度転作作物の内容	2 2
6. 畜産の概要	
(1) 家畜飼養農家戸数と頭数	2 3
(2) 飼料作物作付面積と収穫量	2 3
7. 農業近代化施設整備事業実施状況	2 4
8. 土地基盤整備事業実施状況	3 1
9. 牧場整備事業実施状況	3 2
10. 土地改良区の概要	3 3
11. 平成30年函館の気象表	3 3

林 業

1. 森林組合	3 4
2. 函館市の森林資源	
(1) 森林資源	3 5
(2) 森林面積	3 5
(3) 所有形態別・林種別面積	3 5
(4) 保安林の指定状況	3 5
3. 管内・団地別・林種別面積（市有林）	3 6
4. 保有山林面積規模別林業経営体数（保有山林面積3ha以上）	3 6
5. 林相別現況	3 7
6. 渡島管内素材生産量調	3 8
7. 函館港年度別外材輸入状況	3 9

水 産 業

1. 漁業協同組合	
(1) 地区別組合	4 0
2. 漁業経営体および漁船数	
(1) 地区別漁家戸数	4 1
(2) 組合別漁船数	4 1
3. 漁業許可	
(1) 漁業種類別許可件数	4 2
(2) 第一種・第二種区画漁業権免許状況	4 3
(3) 第一種共同漁業権免許状況	4 4

(4) 第二種・第三種共同漁業権免許状況	4 5
(5) 定置漁業権免許状況	4 6
(参考) 定置網漁業漁獲実績 (令和元年)	4 6
(参考) さけ・ますふ化場取扱実績	4 6
4. 漁業生産	
(1) 函館市の魚種別漁獲高	4 7
(2) 漁業協同組合別取扱高 (令和元年度)	4 8
(3) 函館市におけるイカ類の生産の推移	4 9
(4) 函館市におけるコンブ生産の推移	5 0
(5) 平成30年函館市主要魚種別ランキング (北海道)	5 1
(6) 主要漁港取扱高ランキング	5 2
5. 水産振興対策事業	
(1) 沿岸漁業構造改善対策事業	5 3
(2) 水産基盤 (漁場) 整備事業	5 4
(3) 漁業近代化資金利子補給事業	5 5
(4) 漁業用機械等購入資金貸付金	5 5
6. 函館市漁期カレンダー	5 6

函館市水産物地方卸売市場

1. 市場の概要	5 8
2. 取扱数量・取扱高の推移 (平成27年度～令和元年度)	5 9
3. 平成30年度・令和元年度取扱実績	6 0
4. 施設の内訳	6 1

函館市青果物地方卸売市場

1. 市場の概要	6 2
2. 取扱数量・取扱高の推移 (平成27年度～令和元年度)	6 3
3. 平成30年度・令和元年度取扱実績	6 4
4. 施設の内訳 (主要な固定資産の内訳)	6 5

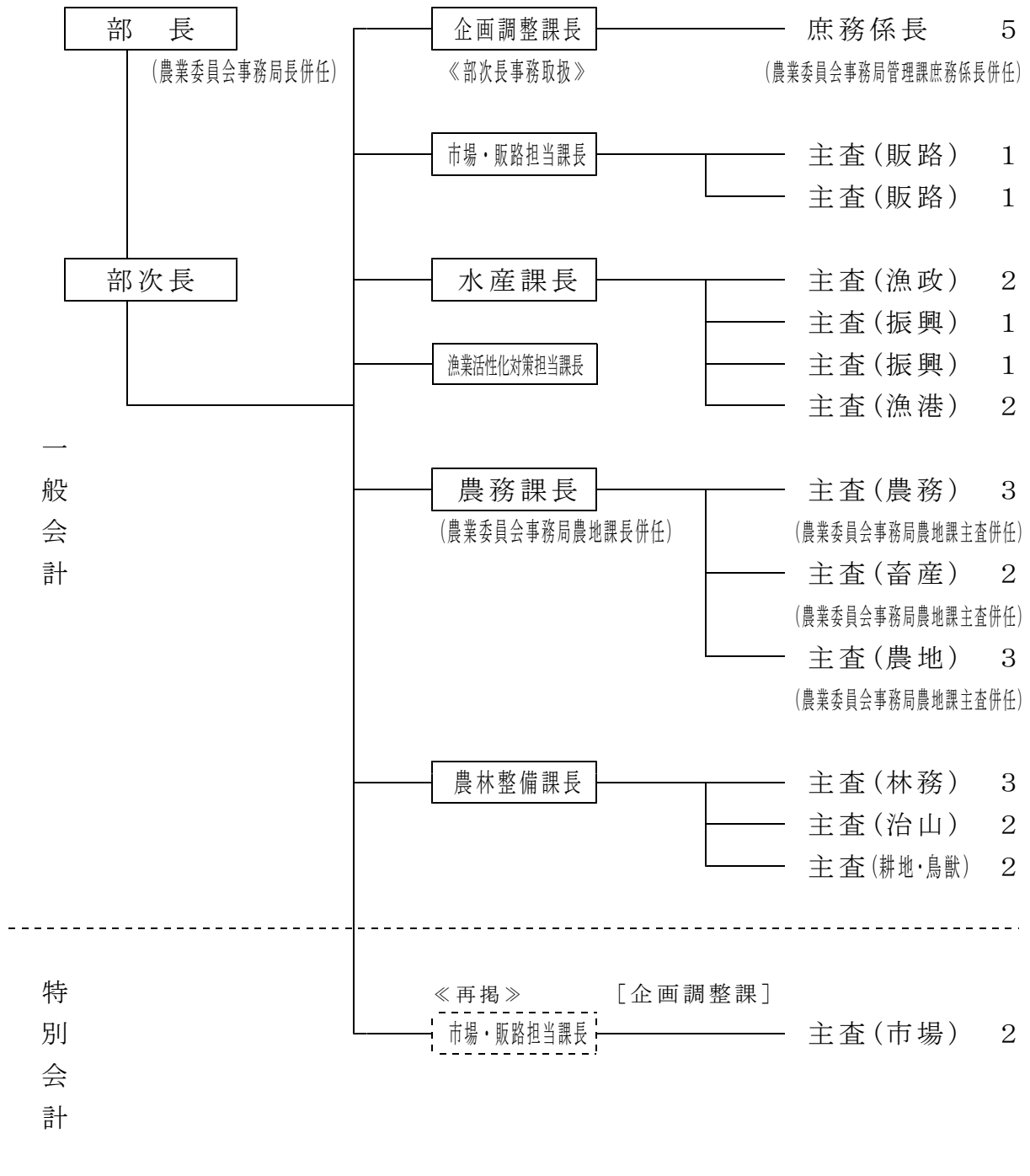
関係団体

1. 農業関係団体一覧表	6 6
2. 林業関係団体一覧表	6 7
3. 水産業関係団体一覧表	6 8
4. 水産物地方卸売市場関係団体一覧表	6 9
5. 青果物地方卸売市場関係団体一覧表	7 0

組織図・事務分掌

農林水産部組織図および会計区分

令和2年6月1日 現在



部長	部次長	課長	係長 主査	係員	計
1	1	5	14	16	37

農林水産部事務分掌

農林水産部

企画調整課

- (1) 農水産物生産品の開発および販路に関する事。
- (2) 青果物地方卸売市場に関する事。
- (3) 青果物地方卸売市場運営協議会に関する事。
- (4) 水産物地方卸売市場に関する事。
- (5) 水産物地方卸売市場運営協議会に関する事。

庶務係

- (1) 部内の庶務および経理に関する事。
- (2) 工事の契約に関する事。

水産課

- (1) 漁業の振興に関する事。
- (2) 水産業団体の指導育成に関する事。
- (3) 漁港に関する事。
- (4) 漁村センターに関する事。

農務課

- (1) 農業および畜産業の振興に関する事。
- (2) 農業団体および畜産業団体の指導育成に関する事。
- (3) 亀尾ふれあいの里に関する事。
- (4) 市民菜園に関する事。
- (5) 農業委員候補者選考委員会に関する事。

農林整備課

- (1) 土地基盤整備に関する事。
- (2) 土地改良事業団体の指導育成に関する事。
- (3) 鳥獣の捕獲等の許可等および飼養の登録等に関する事。
- (4) 生活環境または農林水産業に係る被害の防止を目的とした鳥獣の捕獲等に関する事。
- (5) 林業の振興に関する事。
- (6) 林業団体の指導育成に関する事。
- (7) 市有林に関する事。
- (8) 火入の許可に関する事。
- (9) 治山事業に関する事。

予 算

- 一般会計
- 地方卸売市場事業特別会計

農林水産費関係予算

1. 一般会計と農林水産費の構成比

(2) 令和元年度予算（当初）

款	予算額	構成比	款	予算額	構成比
1. 議会費	371,997 ^{千円}	0.3%	9. 消防費	686,764 ^{千円}	0.5%
2. 総務費	5,846,004	4.3	10. 教育費	9,959,499	7.3
3. 民生費	52,065,589	38.4	11. 災害復旧費	—	—
4. 衛生費	8,946,125	6.6	12. 公債費	12,312,217	9.1
5. 労働費	110,531	0.1	13. 諸支出金	5,331,187	3.9
6. 農林水産費	802,359	0.6	14. 職員費	16,905,249	12.5
7. 商工費	10,894,336	8.0	15. 予備費	500,000	0.4
8. 土木費	10,888,143	8.0	合計	135,620,000	100.0

(2) 令和2年度予算（当初）

款	予算額	構成比	款	予算額	構成比
1. 議会費	359,605 ^{千円}	0.3%	9. 消防費	814,550 ^{千円}	0.6%
2. 総務費	5,421,914	4.0	10. 教育費	8,412,622	6.2
3. 民生費	53,694,498	39.8	11. 災害復旧費	—	—
4. 衛生費	9,258,653	6.9	12. 公債費	11,950,185	8.9
5. 労働費	123,721	0.1	13. 諸支出金	5,840,011	4.3
6. 農林水産費	1,129,279	0.8	14. 職員費	16,825,686	12.5
7. 商工費	11,210,444	8.3	15. 予備費	100,000	0.1
8. 土木費	9,708,832	7.2	合計	134,850,000	100.0

2. 農林水産費の構成比

科目 \ 年度	令和元年度（当初）			令和2年度（当初）			
	予 算 額	対前 年比	構 成 比	予 算 額	対前 年比	構 成 比	
一 般 会 計 A	135,620,000 ^{千円}	100.5 [%]		134,850,000 ^{千円}	99.4 [%]		
農 林 水 産 費 B	802,359	112.7	0.6 [%] B/A	1,129,279	140.7	0.8 [%] B/A	
農 林 費 C	230,264	109.8	28.7 C/B	218,569	94.9	19.4 C/B	
農 業 委 員 会 費 D	11,987	97.3	5.2 D/C	11,912	99.4	5.5 D/C	
農 林 総 務 費 E	41,419	99.1	18.0 E/C	37,669	90.9	17.2 E/C	
農 業 振 興 費 F	88,206	92.9	38.3 F/C	97,680	110.7	44.7 F/C	
林 業 振 興 費 H	88,652	146.3	38.5 H/C	71,308	80.4	32.6 H/C	
水 産 費 I	375,095	124.9	46.8 I/B	639,764	170.6	56.7 I/B	
水 産 総 務 費 J	31,078	114.7	8.3 J/I	51,730	166.5	8.1 J/I	
水 産 振 興 費 K	314,743	126.9	83.9 K/I	543,151	172.6	84.9 K/I	
漁 港 管 理 費 L	7,185	98.3	1.9 L/I	7,649	106.5	1.2 L/I	
漁 港 整 備 費 M	22,089	123.6	5.9 M/I	37,234	168.6	5.8 M/I	
森 林 整 備 等 対 策 資 金 費 N	—	—	— N/B	47,946	—	4.2 N/B	
地 方 卸 売 市 場 費 O	197,000	97.5	24.5 O/B	223,000	113.2	19.7 O/B	

3. 地方卸売市場事業特別会計

(1) 令和元・2年度取扱数量および取扱金額

①水産物地方卸売市場

数量・金額	年度	令和元年度 (当初)	令和2年度 (当初)
取扱数量		22,971 t	19,512 t
取扱金額		15,955,045 千円	13,913,926 千円

②青果物地方卸売市場

数量・金額	年度	令和元年度 (当初)	令和2年度 (当初)
取扱数量		34,087 t	36,905 t
取扱金額		8,882,905 千円	9,713,286 千円

(2) 令和元・2年度歳入歳出予算

歳 入					歳 出				
科 目	令和元年度 (当初)		令和2年度 (当初)		科 目	令和元年度 (当初)		令和2年度 (当初)	
	金額	構成比	金額	構成比		金額	構成比	金額	構成比
使用料及び 手数料	千円 134,574	% 33.2	千円 131,335	% 30.9	市場管理費	千円 315,051	% 75.2	千円 328,225	% 77.2
財産収入	3,563	0.9	3,456	0.8	公債費	68,584	16.4	62,094	14.6
繰入金	197,000	48.6	223,000	52.5	職員費	32,865	7.8	32,681	7.7
繰越金	1	0.0	1	0.0	予備費	2,500	0.6	2,000	0.5
諸収入	70,062	17.3	67,208	15.8					
市債	13,800		0						
合 計	419,000	100.0	425,000	100.0	合 計	419,000	100.0	425,000	100.0

農 林 水 産 施 設

- 1 . 農 業 体 験 施 設
- 2 . 市 民 菜 園
- 3 . 漁 村 セ ン タ ー
- 4 . 漁 港
- 5 . 交 流 広 場

農 林 水 産 施 設

1. 農業体験施設

- (1) 名 称 函館市亀尾ふれあいの里
- (2) 設置目的
市民に園芸作物の栽培と収穫等を通じて農業に親しむ場を提供し、もって農村地域の活性化と健康的でゆとりのある市民生活の実現に資するため整備した。
- (3) 所在地 函館市米原町126番地3ほか
- (4) 敷 地 地域農業者所有の遊休農地等を借上
敷地面積 31,403.36㎡ (整備面積 31,398㎡)
※敷地全域を市民農園整備促進法に基づく市民農園区域に指定
- (5) 施設概要
○市民農園80区画 (25㎡/区画)
○体験農園 ・通常ほ場 1,260㎡×4, 250㎡×1
・体験水田 900㎡×4
○果樹園 2,662㎡×1
○その他施設 ビオトープ1箇所, 多目的広場 (2,000㎡),
駐車場162台分, 水飲み場1箇所, ベンチ10基,
四阿1棟, 管理棟1棟, トイレ1棟, 農機具倉庫1棟ほか
- (6) 建設費 (単位: 円)

	事業費	財源内訳		
		(道) 農村交流推進事業費補助金 (元気な地域づくり交付金(やすらぎ空間整備))	地方債	一般財源
用地測量 基本設計 実設計 工事費 初度調弁費	5,880,000 1,932,000 5,670,000 55,335,000 145,950	2,835,000 22,817,000	32,500,000	5,880,000 1,932,000 2,835,000 18,000 145,950
合計	68,962,950	25,652,000	32,500,000	10,810,950

- (7) 指定管理者 トピア米原
(指定期間: 平成28年4月1日～令和3年3月31日)
- (8) 開園期間 4月20日～11月10日
- (9) 開園時間 市民農園 日の出～日没
(市民農園を除く施設 午前9時～午後5時)
- (10) 利用料金 (令和元年度)

区分	専用使用	利用料金			
		単位	条例に規定する上限額	令和元年度利用料金	
市民農園	専用使用	1区画1年度につき	5,000円	5,000円	
体験農園	播種から収穫までの一連の農業体験	1年度1人1作物につき	大人	400円	400円
			小人	200円	200円
果樹園	収穫体験	1人1回につき	大人	800円	600円
			小人	400円	300円
果樹園	収穫体験	1人1回につき	大人	400円	400円
			小人	200円	200円

※市の区域内に居住する小人または市の区域内の学校に在学する小中学生で市の区域外に居住するものが、一連体験を利用する場合は無料

(11) 使用実績

区分	R1年度
市民農園	専用使用 3,325人
体験農園	播種から収穫までの一連の農業体験 2,456人
	収穫体験 375人
果樹園	収穫体験 128人

2. 市民菜園

(1) 名 称 函館市空港ふれあい菜園

(2) 設置目的

市民が農業に親しみ、生産の喜びを味わうことができる施設として、(財)空港環境整備協会の助成を受け整備した。

(3) 所在地 函館市高松町105番地内

(4) 敷 地 函館空港場外用地 (国土交通省からの使用許可/無償)

敷地面積 28,119.29㎡

(5) 施設概要 ほ場150区画 (1区画50㎡)

駐車場90台分 (西駐車場56台分・東駐車場34台分)

管理棟1棟, 倉庫1棟, トイレ1棟, 水飲み場2箇所, ベンチ15箇所

野外卓3箇所 ほか

(6) 建設費

(単位:円)

	事業費	財源内訳	
		その他(指定寄付金) (財)空港環境整備協会	一般財源
工事費	39,270,000	31,416,000	7,854,000
初度調弁費	160,208		160,208
合計	39,430,208	31,416,000	8,014,208

(7) 指定管理者 株式会社アキタ (指定期間:平成28年4月1日~令和2年11月30日)

(8) 開園期間 4月20日~11月10日

(9) 開園時間 日の出~日没

(10) 使用料 10,000円/1区画

(11) 使用実績 平成27年度 150区画

平成28年度 143区画

平成29年度 143区画

平成30年度 137区画

令和元年度 126区画

令和2年度 101区画 (7/1現在見込み)

※ なお、本菜園は令和2年11月30日をもって閉園します。

3. 漁村センター

(1) 名 称 函館市漁村センター

(2) 設 置 目 的

漁民の生活改善および生産活動の向上に資するため研修会・各種会合・サークル活動等広く利用できる施設として、昭和55年3月函館市が沿岸漁業構造改善事業により設置した。

(3) 所 在 地 函館市志海苔町269番地 TEL 58-3992

(4) 施 設 規 模

敷地面積	917 m ²		
構 造	鉄筋コンクリート2階一部鉄骨平家建		
建物面積	1階 409 m ²		
	2階 200 m ²	合計	609 m ²

(5) 建 設 費

(単位：円)

事業費・財源 費用	事 業 費	国庫補助金	地 方 債	一般財源
用 地 費	26,033,446			
移転補償費, 測量費	11,222,200			
本 工 事 費	90,820,000			
初度調弁費, その他	3,508,347			
合 計	131,583,993	39,250,000	80,600,000	11,733,993

(6) 指 定 管 理 者 函館市漁業協同組合(指定期間：平成30年4月1日～令和3年3月31日)

(7) 開 館 時 間 午前10時～午後9時

(8) 休 館 日 月曜日, 国民の祝日(国民の祝日が月曜日にあたる時は, その翌日), その前日および翌日が国民の祝日である日, 1月2日, 1月3日および12月29日から12月31日

(9) 使 用 料 市内に住所を有する漁民およびその家族が使用する場合は無料。その他市長が特に認めた者が使用する場合は次のとおり。

使 用 場 所	午前10時～正午	正午～午後5時	午後5時～9時
集 会 室	1,000 円	2,500 円	3,000 円
漁 業 研 修 室	400 円	1,000 円	1,200 円
老 人 室	200 円	500 円	600 円
調 理 実 習 室	500 円	1,200 円	1,400 円

暖房を使用したときは, 実費を徴収する。

(10) 利用実績

月		4		5		6		7		8		9		10		
区 分		件数	人数	件数	人数	件数	人数	件数	人数	件数	人数	件数	人数	件数	人数	
利 用 度	30 年 度	集 会 室	2	44	3	47	4	80	5	73	4	86	8	148	4	70
		研 修 室	1	4	5	64	2	30	4	56	2	26	2	36	1	12
		老 人 室	5	29	5	33	5	29	2	4	2	11	3	15	3	14
		調理実習室	-	-	-	-	2	10	2	7	-	-	3	19	2	8
		計	8	77	13	144	13	149	13	140	8	123	16	218	10	104
実 績 年 度	元 年 度	集 会 室	8	853	4	59	4	82	6	464	5	103	7	124	5	87
		研 修 室	1	5	3	40	2	34	3	43	-	-	3	43	-	-
		老 人 室	13	70	4	35	4	24	6	25	2	12	4	22	6	35
		調理実習室	-	-	-	-	2	8	-	-	1	7	2	13	2	7
		計	22	928	11	134	12	148	15	532	8	122	16	202	13	129

月		11		12		1		2		3		計		
区 分		件数	人数	件数	人数	件数	人数	件数	人数	件数	人数	件数	人数	
利 用 度	30 年 度	集 会 室	6	112	4	83	2	36	5	87	5	69	52	935
		研 修 室	1	10	1	13	2	18	2	24	2	23	25	316
		老 人 室	5	24	5	36	3	41	4	25	3	17	45	278
		調理実習室	2	10	-	-	-	-	-	-	-	-	11	54
		計	14	156	10	132	7	95	11	136	10	109	133	1,583
実 績 年 度	元 年 度	集 会 室	4	97	3	76	3	51	4	102	2	18	55	2,116
		研 修 室	-	-	2	35	3	37	2	30	1	8	20	275
		老 人 室	5	22	3	18	4	28	3	15	-	-	54	306
		調理実習室	2	9	-	-	-	-	-	-	-	-	9	44
		計	11	128	8	129	10	116	9	147	3	26	138	2,741

※件数・人数ともに延べ数

4. 漁港

函館市内の漁港一覧

地区	漁港名	漁港種類	指定年月日	所在地
函館地区	函館漁港	第3種	昭和26年6月29日	入舟町
	住吉漁港	第1種	昭和38年7月18日	青柳町
	函館湯川漁港	第1種	平成9年4月10日	湯川町1丁目
	志海苔漁港	第1種	昭和26年6月29日	志海苔町
	志海苔(銭亀地区)漁港		昭和57年10月8日	新湊町
	石崎(銭亀沢)漁港	第1種	昭和27年10月6日	石崎町
戸井地区	小安漁港	第1種	昭和52年3月31日	小安町
	釜谷(戸井)漁港	第1種	昭和26年10月17日	釜谷町
	汐首漁港	第1種	昭和48年3月27日	汐首町
	戸井漁港	第2種	昭和26年6月29日	浜町
恵山地区	日浦漁港	第1種	昭和43年3月30日	日浦町
	大潤漁港	第2種	昭和26年6月29日	大潤町
	女那川漁港	第1種	昭和29年7月12日	女那川町
	山背泊漁港	第4種	昭和26年6月29日	古武井町
	恵山漁港	第1種	昭和29年7月12日	御崎町
南茅部地区	古部漁港	第1種	昭和41年12月16日	古部町
	木直漁港	第1種	昭和26年10月17日	木直町
	尾札部(黒鷲岬地区)漁港	第2種	平成5年2月23日	尾札部町
	尾札部漁港		昭和26年6月29日	尾札部町
	川汲漁港	第1種	昭和27年10月6日	川汲町
	川汲(安浦地区)漁港		昭和63年2月13日	安浦町
	白尻漁港	第3種	昭和26年6月29日	白尻町
	大舟漁港	第1種	昭和27年10月6日	大船町
	大舟(美呂泊地区)漁港		昭和62年3月25日	双見町
大舟(望路地区)漁港	平成20年9月24日		岩戸町	
計		20港(分区5港)		

※漁港指定後未整備のものは除く。

漁港数の比較

(単位:港)

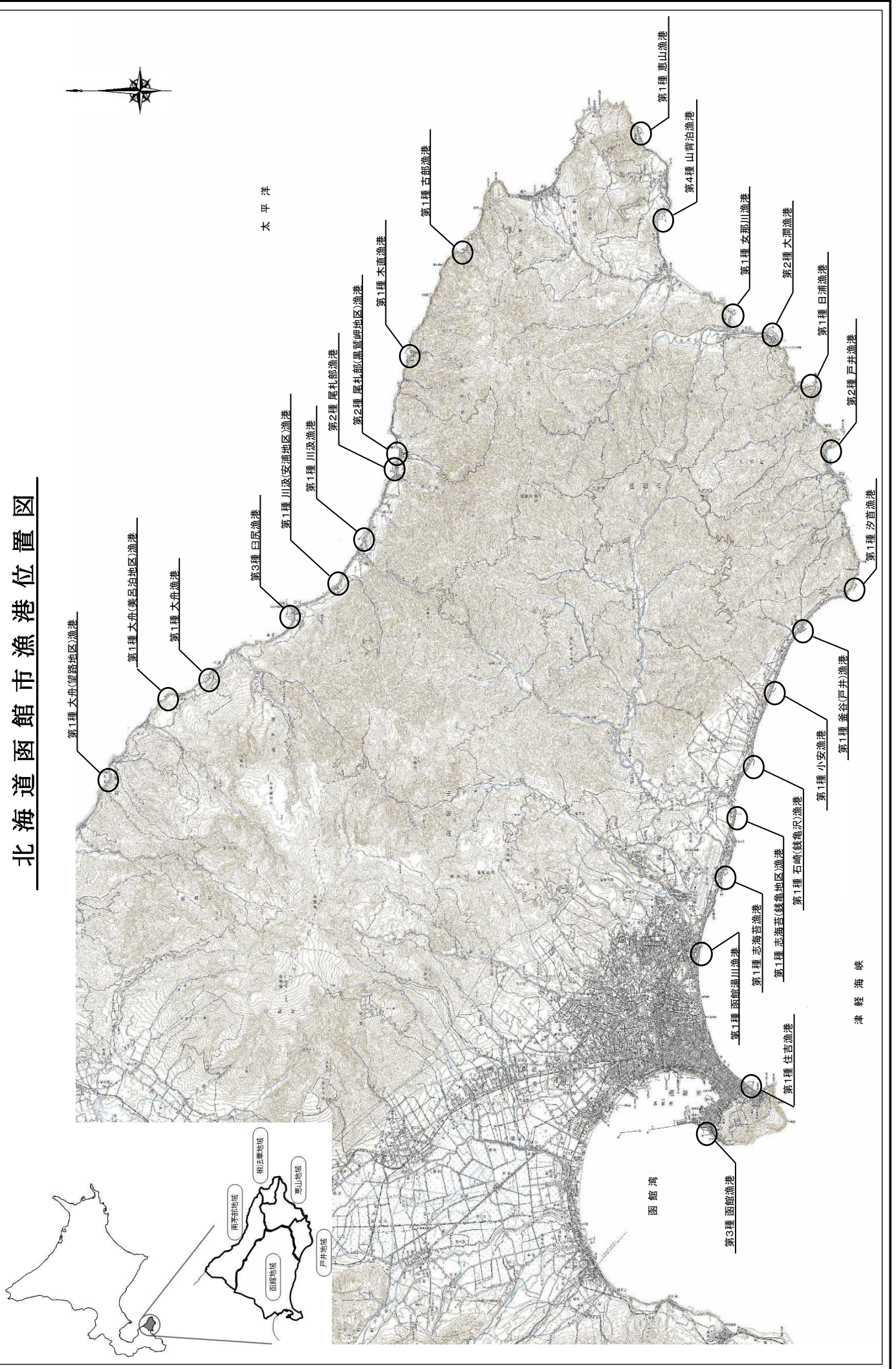
漁港種類	全国	北海道	函館市
第1種	2,052	167	14
第2種	525	38	3
第3種	114	18	2
第4種	99	20	1
計	2,790	243	20

資料:水産庁 令和2年4月1日現在

漁港の種類について

第1種漁港	その利用範囲が地元の漁業を主とするもの
第2種漁港	その利用範囲が第1種漁港よりも広く、第3種漁港に属しないもの
第3種漁港	その利用範囲が全国的なもの
第4種漁港	離島その他辺地において漁場の開発又は漁船の避難上特に必要なもの

北海道函館市漁港位置図



5. 交流広場

(1) 名 称 函館湯川漁港交流広場

(2) 設 置 目 的

漁業に対する市民および観光客の理解と関心を深め、ならびに海や漁業に親しむ場と憩いの場を市民および観光客に提供し、もって市民の福祉の増進と観光の振興に資するため、函館市が漁港環境整備事業により整備した。

(3) 所 在 地 函館市湯川町1丁目1番の一部および2番の一部

(4) 施 設 概 要 広場1,547.60㎡, 駐車場36台分, 四阿1棟, ベンチ2基, 照明4基, トイレ1棟, 植栽(樹木, 芝生) ほか

(5) 建 設 費

(単位:円)

事業費・財源 費用	事業費	道補助金	地方債	一般財源
設計・調査費	4,473,000	2,236,500	2,000,000	236,500
工事費	70,413,000	35,206,500	31,700,000	3,506,500
事務費	1,600,000		1,300,000	300,000
合計	76,486,000	37,443,000	35,000,000	4,043,000

(6) 管 理 者 函館市

(7) 供 用 期 間 通年 ※ただし、トイレは冬期間閉鎖(12月1日～3月31日)

(8) 供 用 時 間 常時

農

業

※平成15年以前の数値は旧函館市分

農 業

1. 農業協同組合

令和元事業年度実績調 (新函館:平成31年2月1日～令和2年1月31日)
(亀田:平成31年1月1日～令和元年12月31日)

組合名		新 函 館 農 業 協 同 組 合	函 館 市 亀 田 農 業 協 同 組 合
区分			
設 立 年 月 日		H14. 2. 1	S23. 3. 1
組 合 員 数 (人)	正 組 合 員	2,082	485
	准 組 合 員	12,662	7,580
	計	14,744	8,065
職 員 数 (人)	理 事	24	9
	監 事	5	3
	職 員	398	77
信 用 事 業 (百万円)	貯 金	109,174	41,601
	貸 付 金	40,302	16,168
出 資 金 (千円)		3,344,006	999,665
販 売 取 扱 高 (千円)		29,497,268	1,232,208
購 買 売 上 高 (千円)		7,804,913	1,932,036
事 業 管 理 費 (千円)		2,740,811	589,241

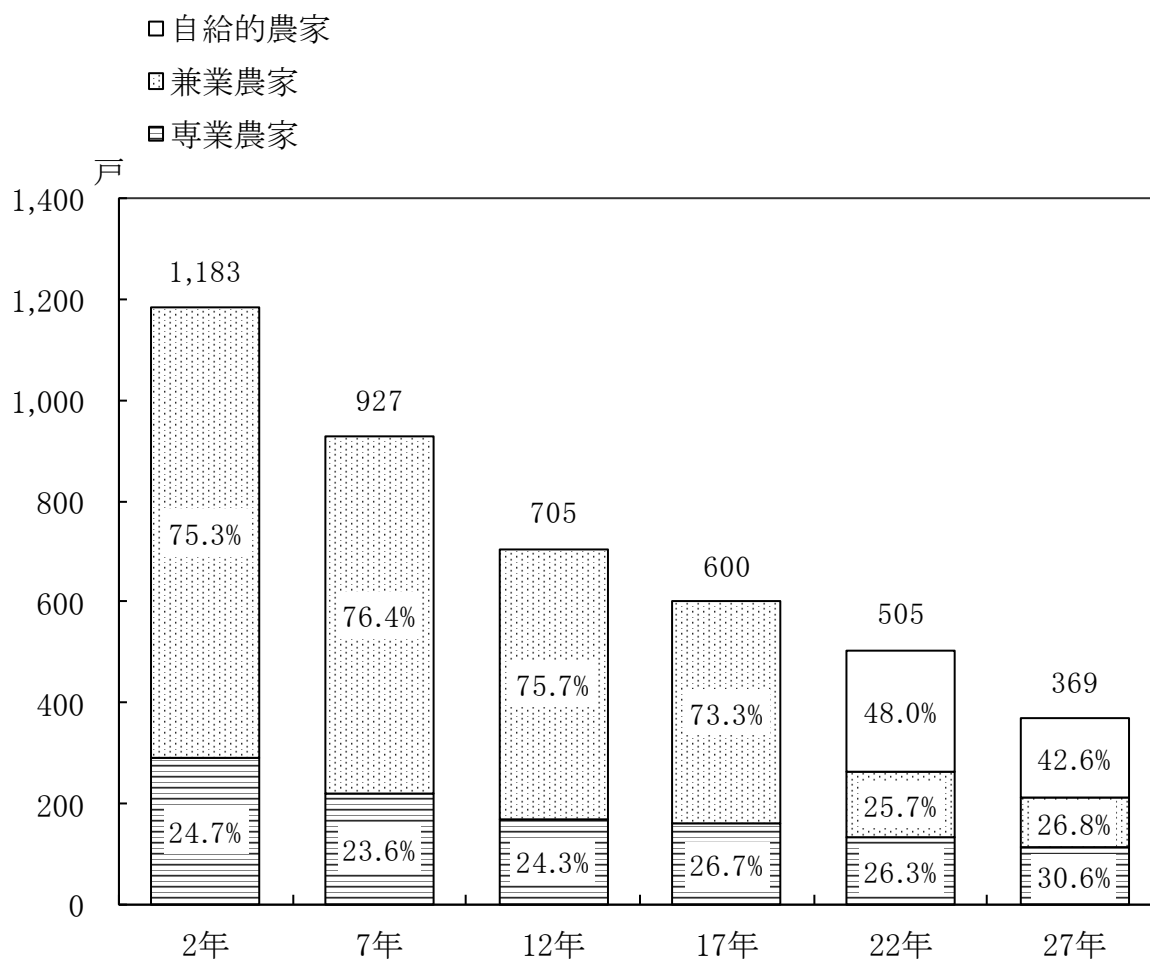
※ 平成14年2月1日付けの農業協同組合の広域合併で旧函館市農業協同組合を含む13農業協同組合が「新函館農業協同組合」を設立した。

2. 農家の概要

(1) 農家戸数の動向

年	総戸数 (戸)	販売農家 (戸)				自給的農家 (戸)	センサス年 減少率 (%)
		専業	兼業				
			計	第1種	第2種		
2	1,183	292	891	160	731	—	16.1
7	927	219	708	144	564	—	21.6
12	705	171	534	97	437	—	23.9
17	600	160	440	55	385	—	14.9
22	505	133	130	55	75	242	15.8
27	369	113	99	36	63	157	26.9

※資料：世界農林業センサス，農業センサスおよび農林業センサス



(2) 農家人口，農業従事者の動向

単位：経営体・人

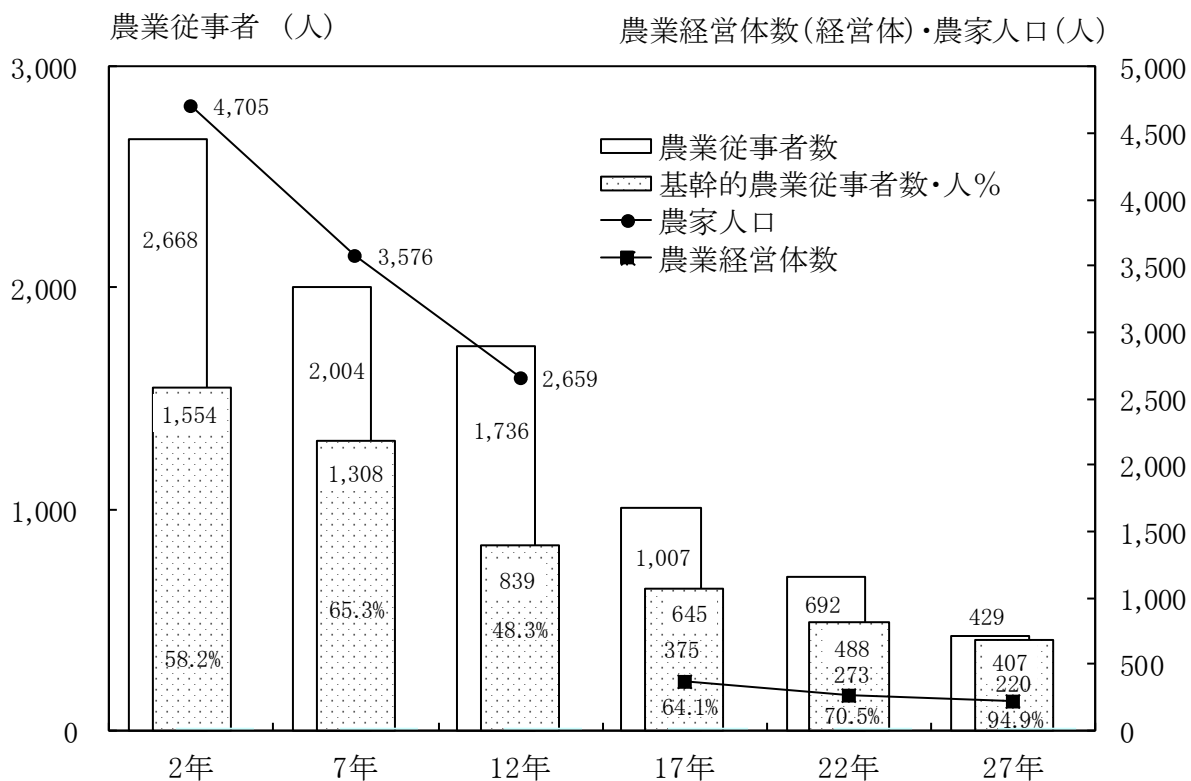
年	農 家 人 口	農 業 経 営 体 数	農 業 従 事 者	内 訳		基 幹 的 従 事 者 数	戸 当
				男	女		
2	4,705	—	2,668	1,208	1,460	1,554	1.3
7	3,576	—	2,004	954	1,050	1,308	1.4
12	2,659	—	1,736	841	895	839	1.2
17	—	375	1,007	516	491	645	1.1
22	—	273	692	365	327	488	1.0
27	—	220	429	220	209	407	1.1

※資料：世界農林業センサス，農業センサスおよび農林業センサス

※平成17年より農林業センサス調査対象が農家人口から農業経営体数に変更

農家人口～耕作面積が10a以上又は農産物販売金額が15万円以上の農家の世帯員数

農業経営体数～耕作面積が30a以上又は事業規模が基準以上であるいは，農作業の受託の事業を行う者



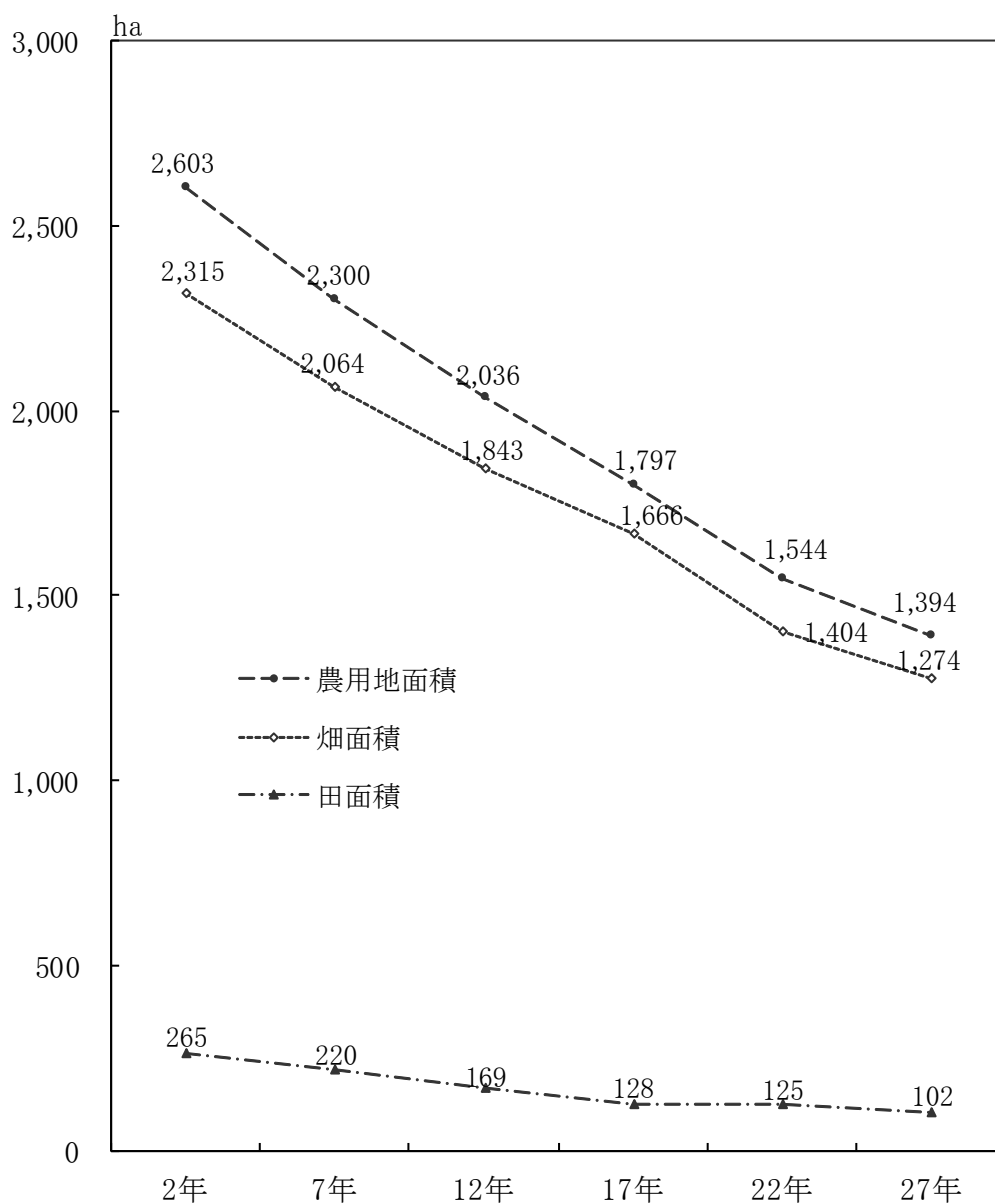
3. 農用地面積

(1) 農用地面積の推移

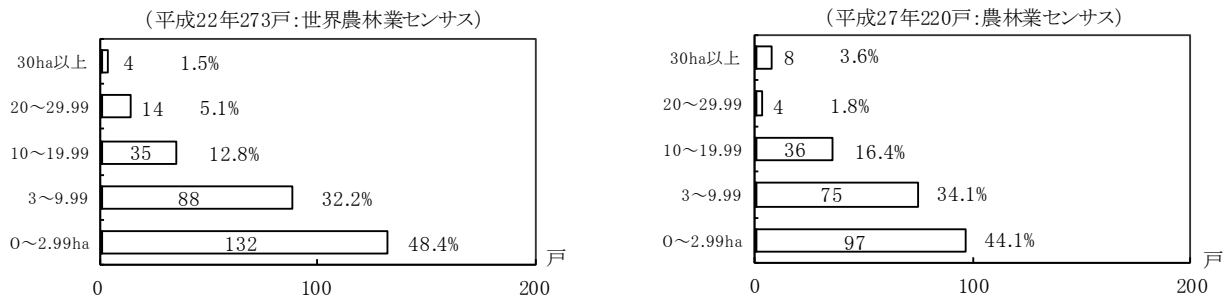
単位：ha

年	田	畑	樹園地	農用地計	戸当
2	264.82	2,314.74	22.97	2,602.53	2.2
7	219.79	2,063.63	16.93	2,300.35	2.5
12	169.20	1,843.09	24.08	2,036.37	2.9
17	127.85	1,665.72	3.23	1,796.80	3.0
22	125.09	1,404.31	14.86	1,544.26	3.1
27	102.03	1,274.02	17.61	1,393.66	3.8

※資料：世界農林業センサス，農業センサスおよび農林業センサス

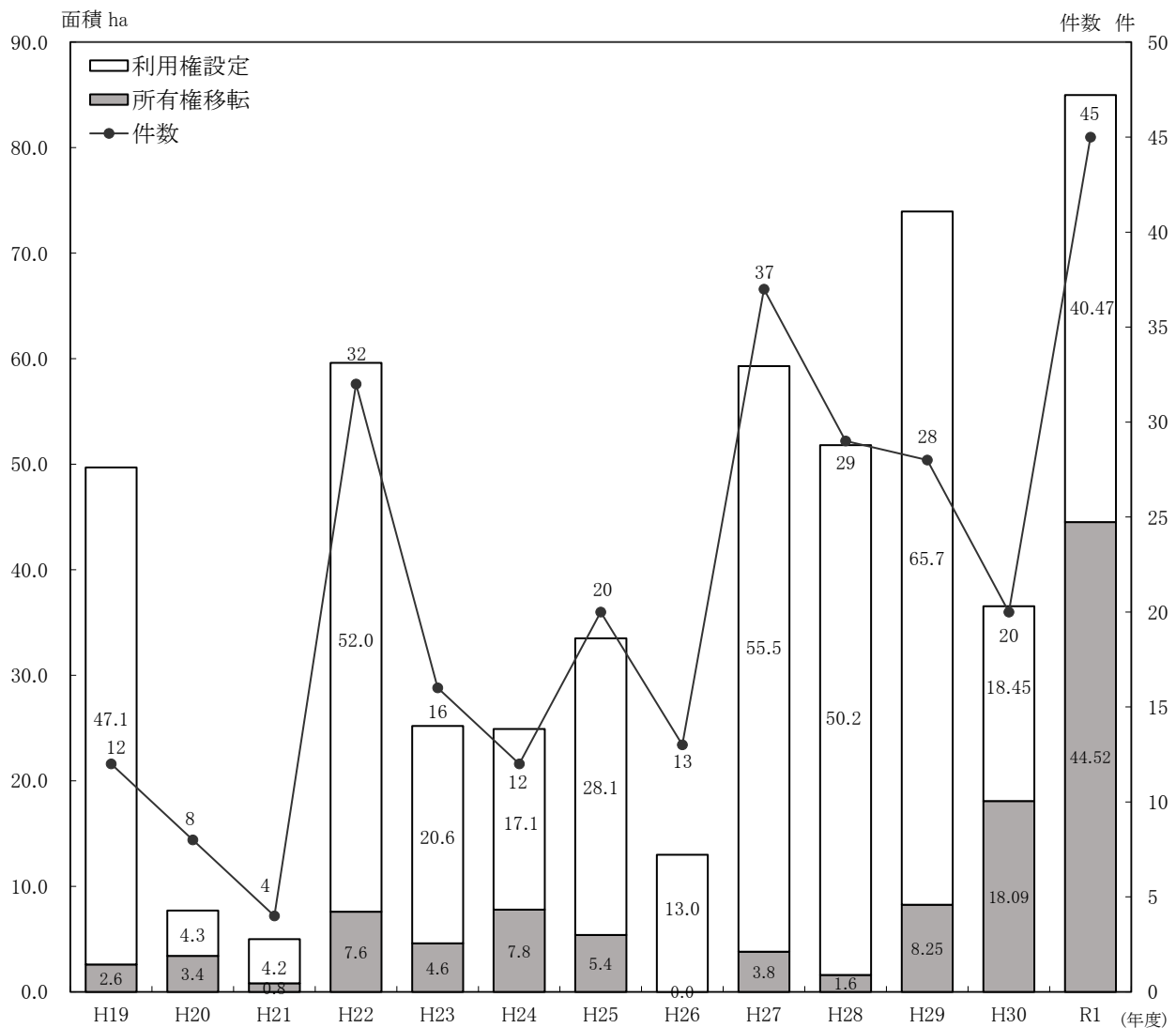


(2) 経営耕地規模別農家数の割合



※耕地面積が 30a 以上又は農産物販売金額が 50 万円以上の販売農家の戸数

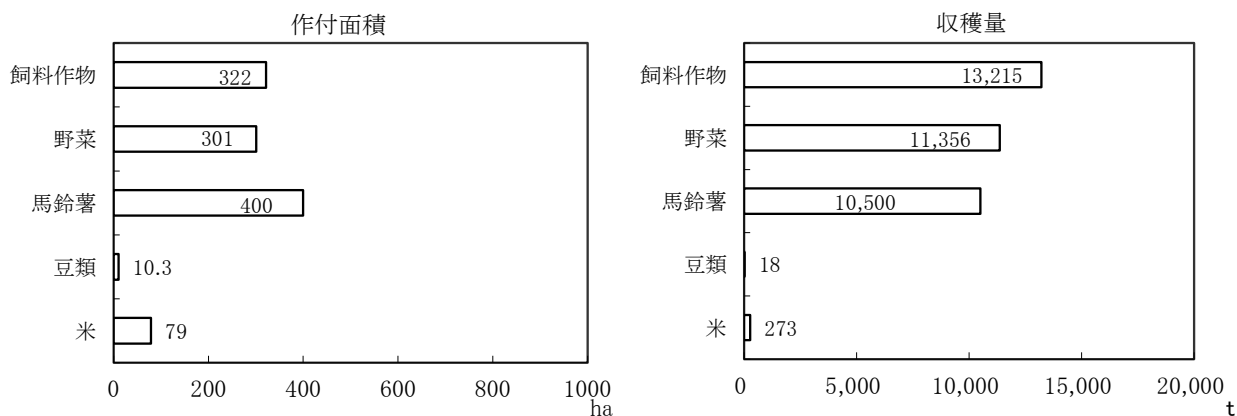
(3) 農用地利用集積事業実績



※資料：函館市農業委員会 農用地利用集積計画

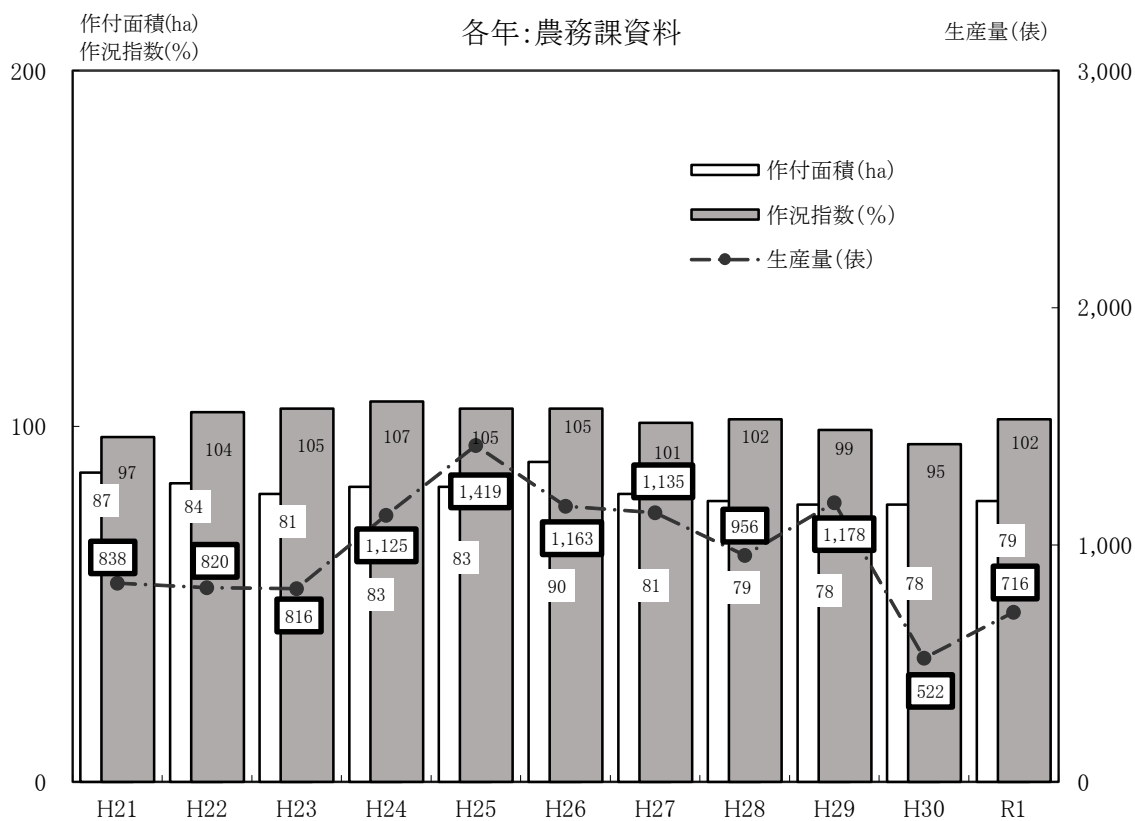
4. 農業生産

(1) 主要農作物作付面積および収穫量（平成30年）

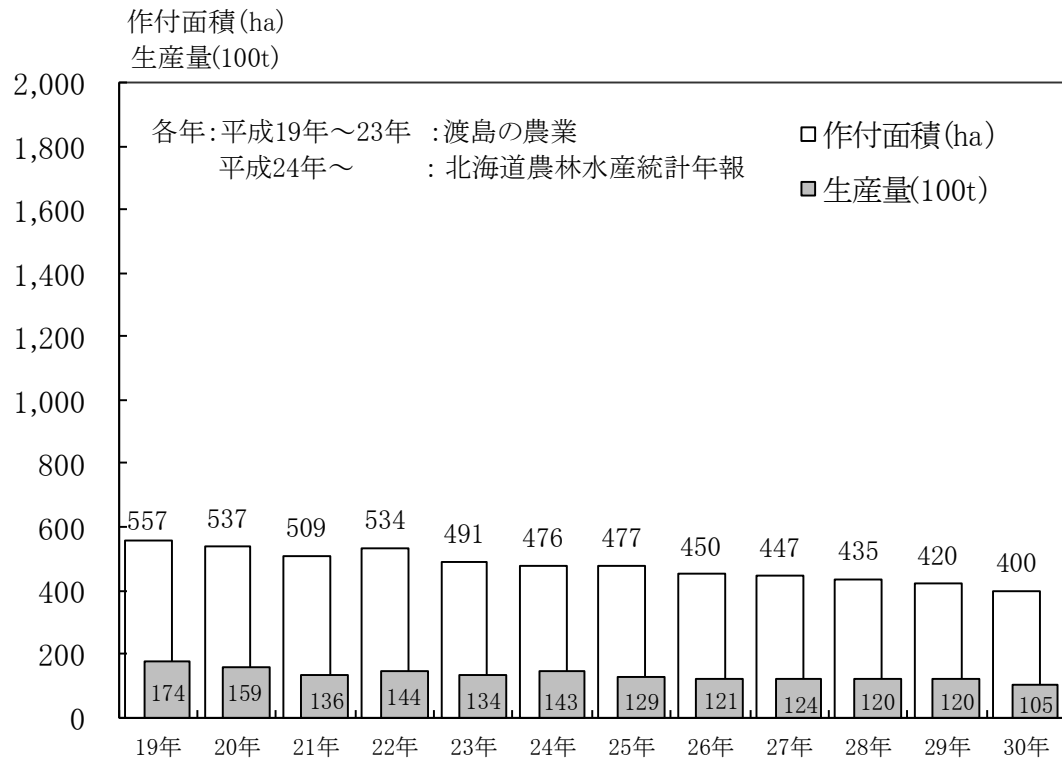


※資料：農林水産部農務課調（飼料作物，野菜，豆類および米）
北海道農林水産統計年報（馬鈴薯）

(2) 米の生産概要



(3) 馬鈴薯の生産概要

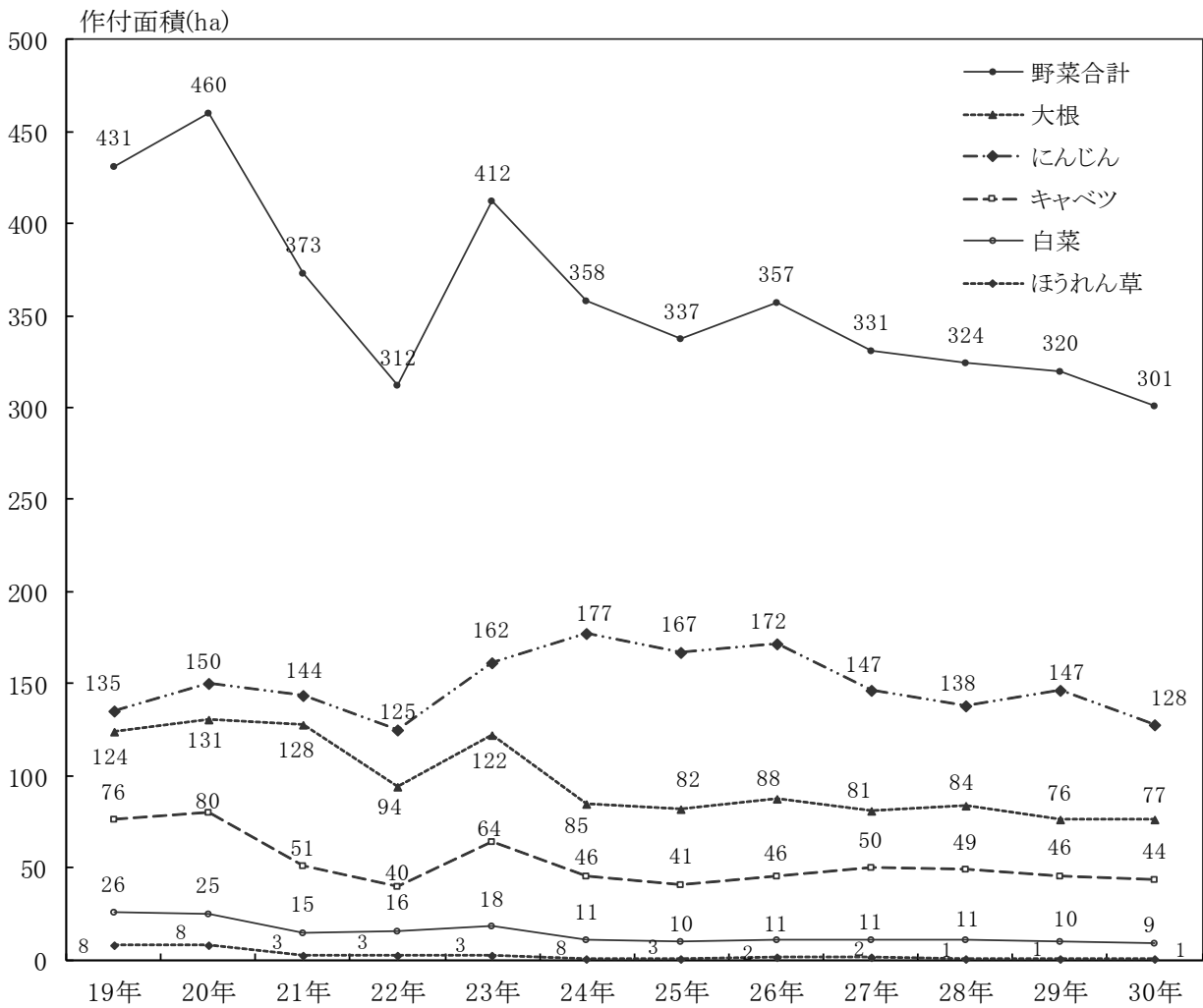


(4) 野菜の生産概要 (平成30年)

大根			キャベツ			白菜			にんじん			かぼちゃ		
面積 ha	反収 kg	収穫量 t	面積 ha	反収 kg	収穫量 t	面積 ha	反収 kg	収穫量 t	面積 ha	反収 kg	収穫量 t	面積 ha	反収 kg	収穫量 t
77	4,502	3,453	44	5,947	2,617	9	5,000	445	128	3,003	3,849	13	1,906	250
ほうれん草			かぶ			スイートコーン			ブロッコリー					
面積 ha	反収 kg	収穫量 t	面積 ha	反収 kg	収穫量 t	面積 ha	反収 kg	収穫量 t	面積 ha	反収 kg	収穫量 t			
1	1,200	13	7	3,503	231	7	1,103	75	4	800	30			

※資料：農林水産部農務課調

(5) 主要野菜の作付面積の推移

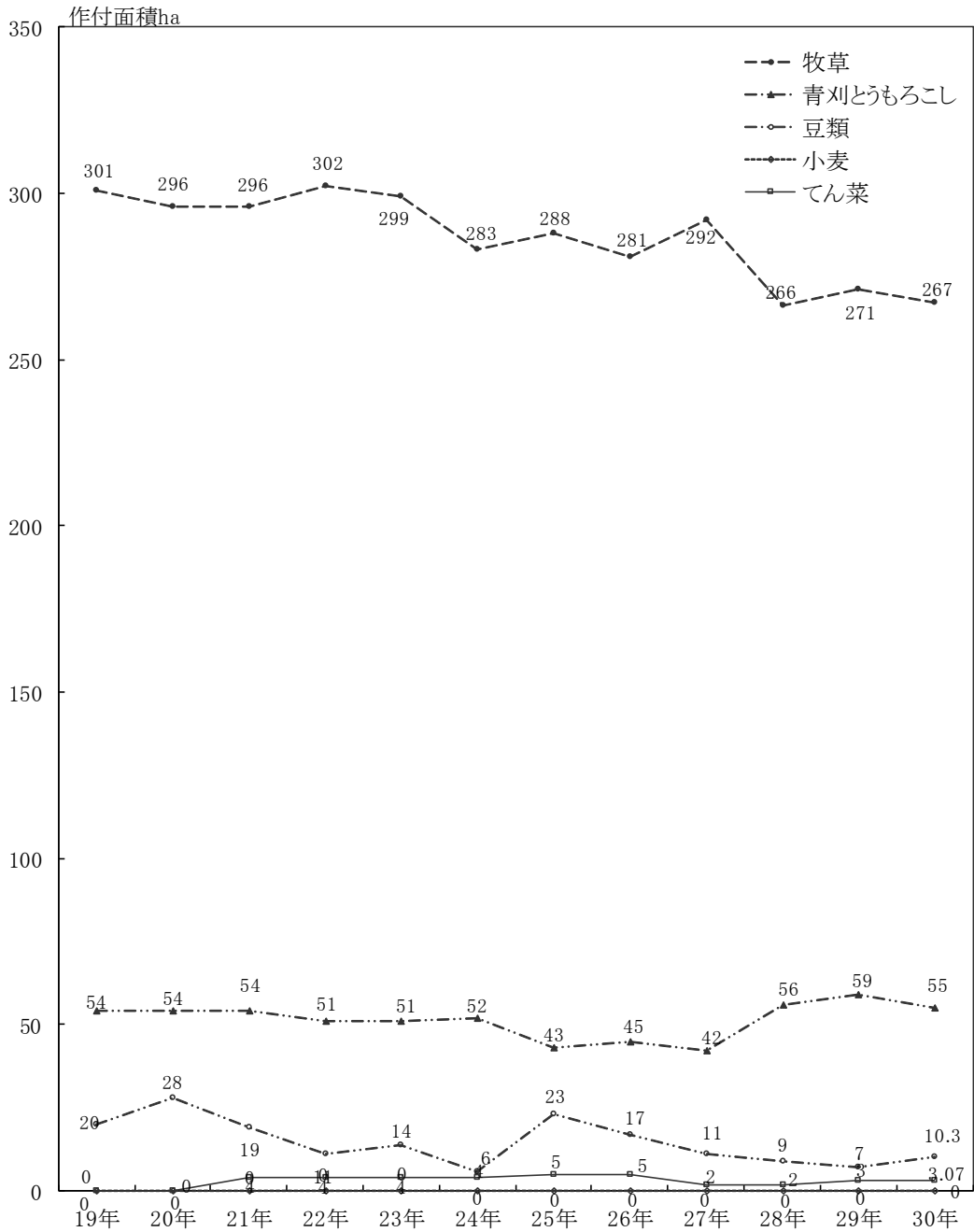


平成18年資料 : 北海道農林水産統計年報

平成19～23年資料 : 渡島の農業

平成24～30年資料 : 農林水産部農務課調

(6) 小麦、豆類、てん菜、飼料作物の作付面積の推移



平成19～20年資料：渡島の農業

平成21～22年資料：渡島の農業（牧草・青刈とうもろこし・豆類・小麦）

北海道農政部食の安全推進局農産振興課資料（てん菜）

平成23～27年資料：農林水産部農務課調（牧草・青刈とうもろこし・豆類）

渡島の農業（小麦）

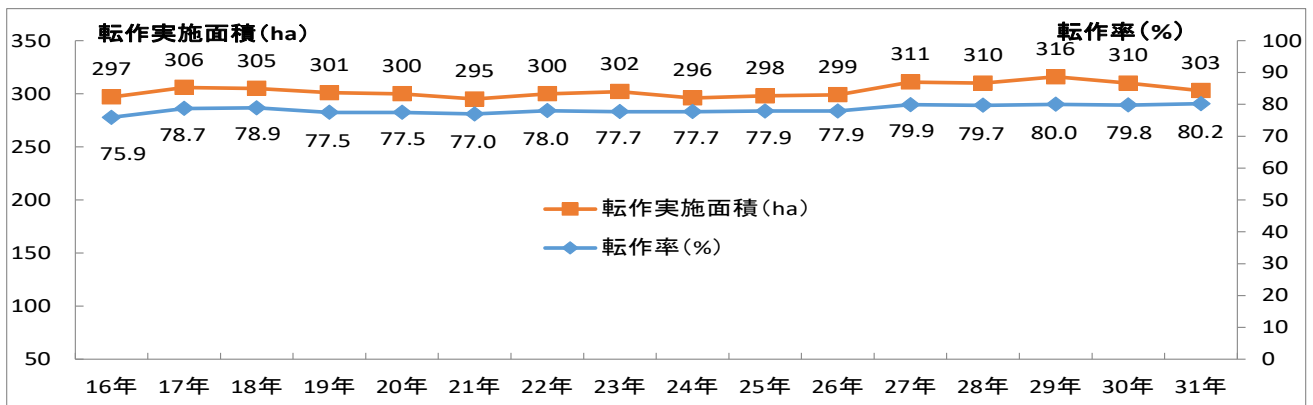
北海道農政部生産推進局農産振興課資料（てん菜）

平成28～30年資料：農林水産部農務課調（牧草・青刈とうもろこし・豆類・小麦）

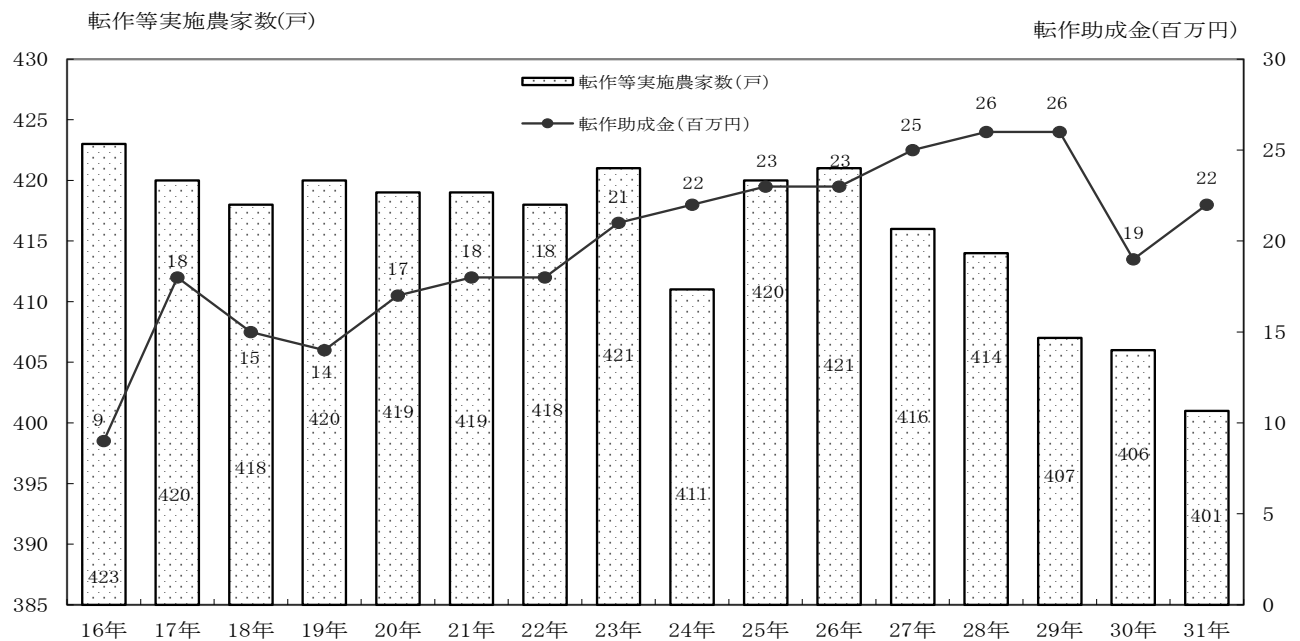
北海道農政部生産推進局農産振興課資料（てん菜）

5. 水田農業経営確立対策の概要

(1) 水田農業経営確立対策の実施状況



(2) 令和元年度転作実績概要



(単位：ha)

	水稲本地面積							
	不作付面積	水稲作付面積	加工用米		転作面積		調整水田	転作済面積
	99.72 (174戸) 57a/戸	78.13 (33戸) 236a/戸	1.4 (4戸) 35a/戸	2.1 (1戸) 210a/戸	66.90 (69戸) 96a/戸	66.90 (69戸)	0.00 (0戸)	138.99 (230戸)

(3) 令和元年度転作作物の内容

(単位：ha)

飼料作物	野菜	力増進作物 (エンバク)	豆類	その他	合計
46.82 70.0%	19.58 29.3%	うち馬鈴薯 4.65 7.0%	0.00 0.0%	0.00 0.0%	66.90 100.0%

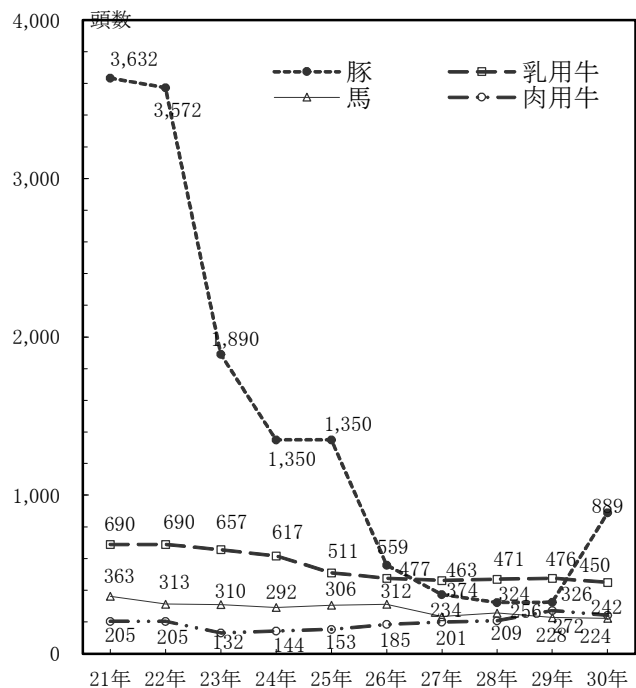
6. 畜産の概要

(1) 家畜飼養農家戸数と頭数

21, 26～30 : 農林水産部農務課調

22～25 : 渡島の農業 (馬・豚の戸数・頭数は農林水産部農務課調)

年	乳用牛		肉用牛		馬		豚	
	戸数	頭数	戸数	頭数	戸数	頭数	戸数	頭数
21	16	690	14	205	49	363	2	3,632
22	16	690	14	205	44	313	2	3,572
23	14	657	14	132	44	310	2	1,890
24	15	617	11	144	43	292	2	1,350
25	12	511	11	153	37	306	2	1,350
26	11	477	11	185	35	312	2	559
27	11	463	13	201	35	234	2	374
28	8	471	14	209	29	256	1	324
29	8	476	14	272	29	228	2	326
30	8	450	13	242	24	224	2	889



(2) 飼料作物作付面積と収穫量

20～22 : 渡島の農業

23～30 : 農林水産部農務課調

(作付面積 : ha, 収穫量 : t)

年	青刈とうもろこし		牧草	
	作付面積	収穫量	作付面積	収穫量
21	54	2,268	296	7,570
22	51	2,040	302	10,268
23	51	3,672	299	12,558
24	52	3,199	283	10,980
25	43	2,623	288	9,389
26	45	2,835	281	8,711
27	42	2,490	292	10,811
28	56	3,416	266	9,655
29	59	4,153	271	9,295
30	55	4,054	267	9,788

7. 農業近代化施設整備事業実施状況

事業名(事業種目)	事業主体	受益 戸数 面積(ha)	事業内容	事業費 (千円)	補助率 (補助金、千円)	実施年度
農業経営安定対策事業	函館市 亀田農業 協同組合	200戸 240ha	野菜集出荷施設整備 (貯蔵庫1棟132㎡)	15,090	1/2以内 (7,000) (市)	S49
特産物生産団地 育成事業	〃	240戸 320ha	馬鈴薯集出荷施設整備 (選別機1台、梱包機2台 ベルトコンベア5台)	21,600	1/2 (10,800) (国)	S51
農業近代化施設 整備事業	函館市 農業 協同組合	270戸 350ha	馬鈴薯集出荷施設整備 (集出荷施設1棟518㎡ 自動選別機2台、他)	33,992	1/3以内 (10,000) (市)	S53
野菜地力対策事業	函館市 亀田農業 協同組合	75戸 150ha	パーク堆肥製造施設整備 (堆肥盤3,267㎡、資材格納庫1棟 167.4㎡、他)	40,780	国1/2以内 (20,350) 市定額 (10,000)	S54
農業近代化施設 整備事業	函館市 農業 協同組合	450戸 980ha	米穀倉庫改修1棟164㎡	11,920	1/2 (5,960) (市)	
特産営農団地整備事業	函館市 亀田農業 協同組合	450戸 980ha	馬鈴薯集出荷施設整備 (貯蔵庫1棟875㎡)	90,760	国1/3 (30,253) 市1/6 (15,127)	S55
農業近代化施設 整備事業	函館市 農業 協同組合	300戸	フォークリフト1台、 ビニールハウス25棟99㎡、 農薬庫・資材庫改修1棟296.05㎡	18,200	1/2以内 (8,350) (市)	
地域農政特別対策事業	函館市 亀田農業 協同組合	450戸 980ha	馬鈴薯集出荷施設整備 (選別機1台、搬入引出装置1式、 自動梱包機2台、電気設備1式)	61,030	1/2 (30,515) (国)	S56
農業近代化施設 整備事業	〃	700戸	生産資材倉庫1棟330.5㎡	19,135	1/2 (9,567) (市)	
農業近代化施設 整備事業	〃	700戸	農産物共同出荷施設整備 (計量室1棟99㎡、 自動計量機40t用1基)	13,980	1/2以内 (6,000) (市)	S57
農用地利用増進 特別対策事業	赤川地区 利用 改善組合	24戸 192ha	深耕ロータリー、 マニュアルスプレッター各2台、 集出荷施設1棟194.4㎡、 深井戸1基、他)	27,525	1/2 (13,762) (国)	
農業近代化施設 整備事業	函館市 亀田農業 協同組合	700戸 1,000ha	地力増強施設整備(堆肥盤1,522㎡)	12,700	1/2 (6,350) (市)	S58
	〃	11戸	早出し用みつば栽培施設整備 (パイプハウス1棟165㎡、 加温機1台)	430	1/2 (215) (市)	
麦、大豆等(甜菜)生産 総合振興対策事業	亀田地区 畑作 振興組合	15戸 192ha	堆肥舎1棟329.4㎡、前処理棟72㎡、 前処理機1台、 ショベルローダー1台、他	31,009	1/2 (15,504) (国)	S59
転作促進特別対策事業	函館市 農業 協同組合	112戸 100ha	馬鈴薯集出荷施設整備 (集出荷施設1棟586.8㎡、選別機 1台、フォークリフト1台、他)	63,812	1/2 (31,906) (国)	
農業近代化施設 整備事業	〃	80戸 94ha	農産物共同利用施設整備 (米穀乾燥機1式)	1,000	1/2 (500) (市)	S59
	函館市 亀田農業 協同組合	150戸 350ha	農産物共同出荷施設整備 (馬鈴薯メーカーイン選別機1式)	6,000	1/2 (3,000) (市)	
	函館市 農業 協同組合	13戸 3.7ha	農産物共同出荷施設整備 (アスパラガス選別機1式)	400	1/2 (200) (市)	
麦、大豆等(甜菜)生産 総合振興対策事業	亀田地区 畑作 振興組合	15戸 192ha	ビートタッパー2台、 ビートハーベスター、 移植機、砕土機、土詰機各3台	8,305	1/2 (4,152) (国)	

事業名(事業種目)	事業主体	受益戸数 面積(ha)	事業内容	事業費 (千円)	補助率 (補助金、千円)	実施年度
農業近代化施設整備事業	函館市農業協同組合	93戸 70ha	農産物共同出荷施設整備 (馬鈴薯メークイン選別機1式)	12,000	1/3 (4,000) (市)	S60
	函館市亀田農業協同組合	93戸 95ha	野菜共同育苗施設整備 (パイプハウス1棟247.5㎡、内張カーテン資材1式、暖房機器1式)	1,000	1/3以内 (330) (市)	
農業近代化施設整備事業	函館市農業協同組合	16戸 12ha	ビート移植機2台、根際防疫機1台、 ビートハーベスター2台、 農機具格納庫1棟99㎡	7,635	1/3 (2,545) (市)	S61
	函館市亀田農業協同組合	11戸 10ha	播種機2台、コンバイン1台	4,240	1/3 (1,413) (市)	
		8戸 4ha	玉葱移植機、収穫機、荒選台、根切機、 磨き機、選別機各1台、他	3,023	1/3 (1,007) (市)	
		430戸 950ha	馬鈴薯集出荷施設整備 (自動梱包機2台)	1,900	1/3 (633) (市)	
麦、大豆等(甜菜)生産 総合振興対策事業	亀田地区甜菜生産組合	13戸 13ha	ハーベスター1台、 移植機、砕土機、播種土詰機各2台	4,752	1/3 4/10 (1,577) (国)	
甜菜糖分向上対策事業	石川地区甜菜振興組合	5戸 8ha	車幅調整機、移植機、タッパー、 ハーベスター各1台	3,165	1/3 (1,055) (道)	
甜菜糖分向上対策事業	旭岡地区ビート機械利用組合	17戸 20ha	栽培改善機械整備 (車幅調整機3台)	1,440	1/3 (480) (道)	
	亀田地区ビート機械利用組合	23戸 51ha	栽培改善機械整備 (車幅調整機5台)	2,400	1/3 (800) (道)	
農業近代化施設整備事業	函館市農業協同組合	317戸 114ha	地力増強施設整備 (堆肥盤1,506㎡)	11,980	1/3 (3,993) (市)	S62
	函館市亀田農業協同組合	766戸 884ha	農産物共同出荷施設整備 (馬鈴薯コンテナローダー1式)	8,350	1/3 (2,783) (市)	
	土壌診断運営委員会	1,080戸 2,242ha	土壌診断施設整備 (蒸留水製造装置、cec自動抽出装置、 土壌作物体分析装置各1台)	4,830	1/3 (1,610) (市)	
水田農業確立関連事業 (地域営農加算対象事業)	利用組合 函館市農業協同組合	215戸 193ha	地力増強施設整備 (耕土改良機、パワーショベル、 ストーンピッカー各1台、他)	10,400	6/10 (6,240) (国)	
農業近代化施設整備事業	函館市農業協同組合	405戸 107ha	馬鈴薯集出荷施設整備 (保管倉庫1棟338.4㎡)	11,990	1/3以内 (3,666) (市)	S63
	函館市亀田農業協同組合	780戸 588ha	農産物共同出荷施設整備 (馬鈴薯自動カウント機5台、 製函機6台)	6,990	1/3 (2,330) (市)	
		323戸 110.5ha	野菜集出荷施設整備 (共同荷捌場増築1棟120.09㎡)	8,750	1/3以内 (2,417) (市)	
		780戸 800ha	病害虫防除機械整備 (農機具洗浄機2台、土壌消毒機、 鎮圧ローラー各1台)	1,420	1/2 (710) (市)	
農業近代化施設整備事業	函館市農業協同組合	405戸 107ha	馬鈴薯集出荷施設整備 (保管倉庫土間舗装667.18㎡)	5,459	1/3以内 (1,800) (市)	H元

事業名（事業種目）	事業主体	受益戸数 面積 (ha)	事業内容	事業費 (千円)	補助率 (補助金、千円)	実施年度
農業近代化施設整備事業	函館市農業協同組合	30戸 20ha	枝豆もぎとり調整機 ベルトコンベア、台秤各2台	1,000	1/3 (333) (市)	H元
		405戸 400ha	病虫害防除機械整備 (農機具洗浄機、土壤消毒機、 鎮圧ローラー各1台)	985	1/2 (492) (市)	
	函館市亀田農業協同組合	21戸 17ha	小麦コンバイン1台	3,996	1/3以内 (1,300) (市)	
		323戸 110ha	野菜集出荷施設整備 (荷捌場上屋1棟723.6㎡)	25,712	1/3 (8,570) (市)	
		323戸 351ha	野菜洗浄用取水施設整備 (深井戸1基)	5,354	1/3以内 (1,707) (市)	
		171戸 860ha	馬鈴薯等貯蔵施設整備 (貯蔵倉庫1棟1,000㎡)	44,000	—	
		70戸 90.2ha	米穀調整施設整備 (精米所移設1棟)	9,000	—	
農業生産体質強化総合推進対策事業 (野菜新流通方式モデル対策事業)	函館市亀田農業協同組合	219戸 108.5ha	野菜予冷施設整備 (予冷施設1棟910㎡、保冷库2室、 310㎡、真空冷却装置1式、他)	131,541	国1/3以内 (38,818) 市1/6 (21,923)	H2
水田農業確立対策特別対策事業	函館市農業協同組合	231戸 213.1ha	転作作物栽培試験ほ整備 (試験ほ2.1ha、パイプハウス2棟 330㎡、他)	8,538	定額 (4,929) (国)	
農業近代化施設整備事業	函館市農業協同組合	211戸 209.9ha	農産物共同集出荷施設整備 (構内舗装2,446㎡)	8,034	定額 (4,918) (国)	H2
	函館市農業協同組合	58戸 42.5ha	大根洗浄選別施設整備 (洗浄機、ベルトコンベア、受水槽 高圧ポンプ、フォークリフト各1台 (基))	13,236	1/3以内 (3,055) (市)	
農業近代化施設整備事業	函館市農業協同組合	62戸 56ha	人参選果施設整備 (選果場1棟330㎡、形状選別機1台)	4,649	—	H3
	函館市農業協同組合	289戸	農産物共同集出荷施設整備 (トラックスケール1式、計量棟 1棟)	5,150	1/3以内 (1,666) (市)	
農業近代化施設整備事業	函館市農業協同組合	200戸	農業情報施設整備 (ファックス親機1台、 受信機75台、他)	24,259	1/3 (8,086) (市)	H3
	函館市農業協同組合	190戸 191.7ha	農産物共同利用施設整備 (選別施設、製品保管場、資材置場、 管理棟各1棟、馬鈴薯選別機1式、 他)	173,371	1/3 (57,790) (国)	
農業近代化施設整備事業	函館市農業協同組合	61戸	農業情報施設整備 (受信機61台)	8,866	1/3 (2,955) (市)	H4
先進的農業生産総合推進対策事業 (高品質生産流通合理化促進対策事業)	函館市農業協同組合	92戸 81ha	野菜集出荷予冷施設整備 (共選予冷施設1棟861㎡、大根洗浄 選別ライン1式、真空冷却装置1式、 構内舗装1,155㎡、他)	181,039	国1/3 (60,346) 市1/6 (30,173)	

事業名(事業種目)	事業主体	受益戸数 面積(ha)	事業内容	事業費 (千円)	補助率 (補助金、千円)	実施年度
農業近代化施設整備事業	函館市 亀田農業 協同組合	400戸 820ha	馬鈴薯選別施設整備 (全自動梱包機1台)	1,905	1/3 (635) (市)	H5
		330戸	農産物共同処理施設整備 (加工施設1棟106,92㎡、備品1式)	15,661	1/3 (5,220) (市)	
	函館市 農業 協同組合	92戸 81ha	野菜集出荷施設整備 (貯水槽30t1基)	6,000	1/3 (2,000) (市)	
		250戸 350ha	馬鈴薯選別施設整備 (袋詰装置20kg用2台)	5,253	1/3 (1,751) (市)	
農業近代化施設整備事業	函館市 農業 協同組合	100戸 350ha	共同利用機材整備 (フォークリフト1台)	3,760	1/3 (1,253) (市)	H6
日本海地域新産地 育成事業 (生産条件整備事業)	函館市 亀田農業 協同組合 ホウレン 草部	56戸 40ha	簡易栽培施設整備 (ビニールハウス20棟) 野菜保冷施設整備 (小型保冷庫1台)	5,167	1/2 (2,583) (道)	
	函館市 亀田農業 協同組合 ネギ 部	15戸 38ha	野菜保冷施設整備 (小型保冷庫1台)	605	1/2 (302) (道)	
先進的農業生産 総合推進対策事業 (高品質生産流通 合理化促進対策事業)	函館市 亀田農業 協同組合	138戸 120ha	人参洗浄選別施設整備 (選別機、梱包機、製函機、洗浄機 各1台)	137,505 (補助対象 133,500)	1/3 (44,500) (国) 1/6 (22,250) (市)	H7
高収益農業促進 緊急対策事業 (生産条件整備改善事業)	函館市 農業 協同組合	53戸 119.7ha	シーダーマルチ同時播種機10台	10,180	1/2 (5,090) (道)	
農業近代化施設 整備事業	函館市 亀田農業 協同組合	34戸 36.8ha	かぼちゃ共同選別施設整備 (研磨機、選果コンベア、重量選別 機各1台)	8,446	1/3 (2,815) (市)	
農業生産体制強化 総合推進対策事業 (地域農業生産再編 特別事業) 特定作物生産再編事業 いも類生産条件整備	函館市 農業 協同組合	424戸 350ha	馬鈴薯集出荷選別施設整備 (集出荷選別施設1棟2,365.2㎡、 重量選別機、フォークリフト各1台、 大コンテナ600基、 外構舗装2,936.2㎡、他)	367,603 (補助対象 356,509)	1/2 (178,254) (国)	(平成7年 度繰越明 許費平成 8年7月 完了)
高収益農業促進緊急 対策事業 (既存作物等生産条件 整備事業)		55戸 30ha	人参収穫機4台	13,308 (補助対象 12,920)	1/2 (6,460) (道)	
日本海地域新産地 育成事業 (生産条件整備事業)	函館市 亀田農業 協同組合	50戸 大根40ha 人参30ha	除礫機1台	4,315 (補助対象 4,190)	1/2以内 (2,090) (道)	H9
高収益農業促進緊急 対策事業 (既存作物等生産条件 整備事業) 北海道農業 元気づくり事業	函館市 亀田農業 協同組合	128戸 大根70ha 人参80ha	融雪剤散布機1台	1,533 (補助対象 1,460)	1/2 (730) (道)	

事業名(事業種目)	事業主体	受益 戸数 面積(ha)	事業内容	事業費 (千円)	補助率 (補助金、千円)	実施年度
農業近代化施設 整備事業	函館市 亀田農業 協同組合	140戸 男爵 383ha メークイン 164ha	馬鈴薯選別施設整備 (自動計量機2台、自動梱包機1台)	4,721	1/3 (1,573) (市)	H9
	函館市 農業 協同組合	32戸 大根20ha 35戸 人参20ha	野菜集出荷施設整備 (沈殿分離槽4槽式1基)	8,064	1/3 (2,688) (市)	
農業近代化施設 整備事業	函館市 亀田農業 協同組合	100戸 130ha	人参洗浄選別施設整備 (一次手選別ライン増設、全自動箱 詰装置4台)	38,850 (補助対象 37,000)	1/3 (12,333) (市)	H10
農業近代化施設 整備事業	函館市 亀田農業 協同組合	140戸 馬鈴薯 422ha	馬鈴薯選別施設整備 土落とし機改良 (昇降装置、ベルトコンベア等)	9,450 (補助対象 9,000)	1/3以内 (3,000) (市)	H11
高収益農業促進緊急 対策事業 北海道農業 元気づくり事業		105戸 222ha	緑肥粉碎機2台	1,680 (補助対象 1,600)	1/2以内 (800) (道)	
農業近代化施設 整備事業	函館市 農業 協同組合	60戸	堆肥製造施設整備 (パワーショベル1台)	7,340 (補助対象 6,990)	1/3以内 (2,330) (市)	H12
農業近代化施設 整備事業	函館市 亀田農業 協同組合	44戸 49ha	農業生産性高度化営農用機械整備 (稲ワラ梱包機1台)	1,060 (補助対象 1,010)	1/3以内 (336) (市)	H13
		280戸 645ha	集出荷貯蔵施設整備 (トラックスケール計量指示機1式)	2,268 (補助対象 2,160)	1/3以内 (720) (市)	
高収益農業促進緊急 対策事業	19戸 53ha	農業生産性高度化営農用機械整備 (馬鈴薯葉茎チョッパー1台)	1,680 (補助対象 1,600)	1/3以内 (533) (市)		
農業後継者育成対策 営農用機械整備事業	函館市 亀田農業 協同組合	5戸 1,470坪 (ハウス 18棟)	営農用機械整備 (ハウス内空気循環機34台)	1,161 (補助対象 1,105)	1/3以内 (368) (市)	H14
農業近代化施設 整備事業	函館市 亀田農業 協同組合	100戸 458ha	集出荷貯蔵施設整備 (自動製函機3台改造)	6,825 (補助対象 6,500)	1/3以内 (2,160) (市)	H15
農業近代化施設 整備事業	函館市 亀田農業 協同組合	131戸 29ha	集出荷貯蔵施設整備 (野菜洗浄選別施設改修1式)	17,871 (補助対象 17,020)	1/3以内 (5,673) (市)	H16
		17戸 8.3ha	集出荷貯蔵施設整備 (ハーフスチールコンテナ200基)	4,830 (補助対象 4,600)	1/3以内 (1,533) (市)	
農業近代化施設 整備事業	函館市 亀田農業 協同組合	150戸 397ha	集出荷貯蔵施設整備 (スチールコンテナ200基)	6,636 (補助対象 6,320)	1/3以内 (2,106) (市)	H17

事業名(事業種目)	事業主体	受益戸数 面積(ha)	事業内容	事業費 (千円)	補助率 (補助金、千円)	実施年度
農業近代化施設整備事業	函館市 亀田農業 協同組合	11戸 16.9ha	農業生産性高度化営農用 機械整備事業 豆類収穫機1式(コンバイン1台) ビーンカッター1台・ビーンスレッシャー1台) 長ねぎ収穫機1台	14,275 (補助対象 13,595)	1/3以内 (4,531) (市)	H18
高収益農業促進緊急 対策事業	函館市 亀田農業 協同組合 軟白ねぎ 部	4戸 0.1ha	野菜指定産地育成共同 利用施設整備事業 (ビニールハウス6棟 加温、灌漑施設1式 軟白ねぎ管理用機械1式)	6,937 (補助対象 6,937)	1/2以内 (3,314) (市)	
高収益農業促進緊急 対策事業	函館市 亀田農業 協同組合 軟白ねぎ 部	3戸 0.1ha	野菜指定産地育成共同 利用施設整備事業 (ビニールハウス3棟 加温、灌漑施設1式)	4,317 (補助対象 4,317)	1/2以内 (2,158) (市)	H19
農業近代化施設 整備事業	函館市 亀田農業 協同組合	100戸 360.0ha	農業生産性高度化営農用 機械整備事業 (馬鈴薯衝撃測定器2組)	1,155 (補助対象 1,100)	1/3以内 (366) (市)	H20
高収益農業促進緊急 対策事業	函館市 亀田農業 協同組合 軟白ねぎ 部	2戸 0.1ha	野菜指定産地育成共同 利用施設整備事業 (ビニールハウス4棟 加温、灌漑施設1式)	5,380 (補助対象 5,380)	1/2以内 (2,689) (市)	
農作物集出荷貯蔵施設 整備事業	函館市 亀田農業 協同組合	66戸 110ha	人参洗浄選別施設整備事業 (洗浄設備、箱詰設備 空箱搬送設備)	105,113 (補助対象 100,107)	道 (47,800) 市 (2,199)	H23
高収益農業促進施設 整備事業	農事組合 法人函館 つるの 生産組合	7戸 0.3ha	高収益農業促進施設整備事業 (灌水設備付きビニールハウス10棟)	26,250 (補助対象 26,250)	1/2以内 (13,125) (市)	
高収益農業促進施設 整備事業	農事組合 法人函館 つるの 生産組合	7戸 0.3ha	高収益農業促進施設整備事業 (灌水設備付きビニールハウス10棟)	26,250 (補助対象 26,250)	1/2以内 (13,125) (市)	H24
農作物集出荷貯蔵施設 整備事業	新函館 農業協同 組合	22戸 44ha	人参洗浄選別施設整備事業 (荷受・前処理・洗浄設備、選別・ 格別設備、製品・空箱搬送設備)	54,548 (補助対象 48,500)	道 (24,200) 市 (50)	H25
コントラクター組織 創出・推進支援事業	函館市 亀田農業 協同組合	14戸 10ha	コントラクター組織 創出・推進支援事業 (人参収穫機1台)	6,870 (補助対象 6,542)	1/2以内 (3,161) (市)	
高収益農業促進施設 整備事業	農事組合 法人函館 つるの 生産組合	7戸 0.3ha	高収益農業促進施設整備事業 (灌水設備付きビニールハウス10棟)	25,255 (補助対象 25,255)	1/2以内 (12,627) (市)	H26
農作物集出荷貯蔵施設 整備事業	函館市 亀田農業 協同組合	94戸 275ha	馬鈴薯選別施設整備事業 (荷受・選別・秤量設備、製品・ 空箱搬送設備)	159,840 (補助対象 50,000)	1/2以内 (11,666) (市)	
コントラクター組織 創出・推進支援事業	函館市 亀田農業 協同組合	16戸 20ha	コントラクター組織 創出・推進支援事業 (人参収穫機1台)	6,983 (補助対象 6,465)	1/2以内 (3,124) (市)	H28
農作物集出荷貯蔵施設 整備事業	函館市 亀田農業 協同組合	88戸 273ha	農作物集出荷貯蔵施設整備事業 (真空予冷装置一式)	74,520 (補助対象 50,000)	1/2以内 (13,333) (市)	

事業名（事業種目）	事業主体	受益戸数 面積(ha)	事業内容	事業費 (千円)	補助率 (補助金、千円)	実施年度
コントラクター組織創出 ・推進支援事業	函館市 亀田農業 協同組合	19戸 30ha	農業経営向上施設等整備事業 (コントラクター組織創出 ・推進支援事業)	6,982 (補助対象 6,982)	1/2以内 (3,017) (市)	H29
農作物集出荷貯蔵 施設整備事業	農事組合 法人函館 つるの生 産組合	11戸 24ha	農業経営向上施設等整備事業 (農作物集出荷貯蔵施設整備事業)	11,890 (補助対象 11,010)	1/2以内 (5,505) (市)	
営農高度化促進 機械整備事業	函館市 亀田農業 協同組合	12戸 5.9ha	営農高度化促進機械整備事業 (長ねぎ収穫機)	3,693 (補助対象 3,420)	1/2以内 (1,500) (市)	H30
高収益農業促進施設 整備事業	農事組合 法人函館 つるの生 産組合	10戸 0.4ha	高収益農業促進施設整備事業 (灌水設備付きビニールハウス10棟)	21,451 (補助対象 19,862)	1/2以内 (9,931) (市)	
高収益農業促進施設 整備事業	農事組合 法人函館 つるの生 産組合	10戸 0.4ha	高収益農業促進施設整備事業 (灌水設備付きビニールハウス10棟)	23,890 (補助対象 22,120)	1/2以内 (11,060) (市)	R元

8. 土地基盤整備事業実施状況

事業名(事業種目)	事業主体	受益 戸数 面積(ha)	主要工事の内容	事業費 (千円)	補助率 (負担率) (%)	実施期間	備考
広域農道整備事業 (大野平野地区)	北海道	85戸 410ha	道路改良、アスファルト舗装 L=2,693m L=13,633m W=5.5m(7.5m)	3,858,300	国 65.0 道 17.5	S49~63	函館、七飯 大野、上磯
基幹農道舗装事業 (第2銭亀沢地区)	"	171戸 352ha	道路アスファルト舗装 L=3,900m W=5.0m(6.0m)	461,690	国 45.0 道 27.5	S52~62	
普通農道整備事業 (石川高台地区)	函館市	32戸 71ha	道路改良、砂利道 L=2,465m W=5.0m(6.5m)	69,531	国 55.0 道 1.0	S53~55	
農免農道整備事業 (鶴野地区)	北海道	227戸 240ha	道路改良、砂利道 函館市L=2,465m 戸井L=232m、L=2,865m W=5.5m(6.5m)	函233,497 全279,088	国 75.0	S53~56	函館市 戸井町
基幹農道整備事業 (第2中野1期地区)	"	153戸 348ha	道路アスファルト舗装 L=2,890m W=5.0m(6.0m)	206,235	国 45.0 道 27.5	S55~59	
災害復旧事業 55年災(中の沢地区)	函館市	15戸 28.5ha	水路L=293m 水兼農路L=182mW=4.0m 水路L=111m	20,158	国 98.8	S56	S55.8.30~ 31降雨に よる
災害復旧事業 56年災(旭岡地区)	"	9戸 22.4ha	道路工 コンクリート擁壁 L=38m W=4.0m	6,283	国 99.6	"	S56.8.21~ 24台風15 号による
災害復旧事業 56年災(上湯川地区)	函館市業 農協同組合	1戸 0.13ha	農地 客土整地、A=0.13ha	1,161	国 95.7	"	"
災害復旧事業 56年災(鈴蘭丘第1地区)	"	3戸 1.69ha	農地 客土整地、A=1.69ha	7,569	国 95.7	"	"
災害復旧事業 56年災(鈴蘭丘第2地区)	"	4戸 2.97ha	水路工、淡水路 コンクリート3面張L=62m	3,769	国 99.6	"	"
小規模公害防除対策事業 「汚染土壌対策事業」 (銭亀地区)	函館市	9戸 5.7ha	銅汚染防止、対策区域5.6ha 客土整地5.1ha 道路L=352m 用排水路L=1,069m 幹線排水340m	107,698	対策事業 国 2/3 道 30.0	S56~58	対策地域は 水田125 ppm以上
災害復旧事業 56年災(銅山地区)	"	27戸 21.09ha	頭首工、土砂吐1門W=13.2m 扉高1.0m、護岸擁壁L=76m H=5.0m、護床181m、操作橋	111,470	国 99.6	S57	S56.8.21~ 24台風15 号による
災害復旧事業 56年災(亀尾地区)	"	45戸 47.58ha	頭首工、土砂吐1門W=13.2m 扉高1.5m 固定せきW=34.25m L=12m、護岸擁壁L=74.7m	170,295	国 99.6	"	"
開拓地整備事業 (桔梗地区)	北海道	41戸 113ha	道路改良、アスファルト舗装 L=3,102m W=5.0m(6.5m)	429,860	国 2/3 道 1/6	S56~H4	
災害復旧事業 58年災(鱒川地区)	函館市業 農協同組合	3戸 0.80ha	農地 客土整地、A=0.8ha	5,645	国 88.9	S58	S58.9.3~4 集中豪雨 による
災害復旧事業 58年災(鈴蘭丘地区)	"	2戸 1.52ha	農地 客土整地、A=1.52ha	10,663	国 88.9	"	"
自給飼料生産業 総合対策事業	函館市業 農協同組合	46戸 60.3ha	草地整備改良60.3ha	35,702	国 50.0	S58~63	
基幹農道整備事業 (第2鶴野地区)	北海道	326戸 497ha	道路アスファルト舗装 L=2,250m W=5.5m(6.5m)	390,601	国 45.0 道 27.5	S58~63	
農地浸食防止対策事業 (中の沢地区)	"	47戸 118ha	保全面積118ha 排水路L=1,470m 集水路L=2,713m 承水路L=7,040m 水兼農道L=888m	601,130	本工事 国 60.0 道 25.0	S58~H4	
基幹農道整備事業 (第2中野2期地区)	北海道	153戸 348ha	道路アスファルト舗装 L=2,109m W=5.0m(6.0m)	229,200	国 45.0 道 27.5	S59~H2	

事業名(事業種目)	事業主体	受益 戸数 面積(ha)	主要工事の内容	事業費 (千円)	補助率 (負担率) (%)	実施期間	備考
小規模農用地整備事業 (旭岡地区)	函館市	6戸 15.7ha	コンクリート農道橋 L=3.4m、W=5.0m	2,394	道 1/2	S60	
農免農道整備事業 (赤坂地区)	北海道	98戸 268ha	道路改良、アスファルト舗装 L=1,250m W=5.5m(7.5m)	188,673	国 75.0 道 12.5	S60~63	
広域農道整備事業 (大野平野地区)	"	85戸 410ha	道路改良、アスファルト舗装 L=3,750m W=5.5m(7.5m)	880,000	国 65.0 道 17.5	S62~H8	七飯町 単独分追加
基幹農道整備事業 (第2鶴野2期地区)	"	326戸 497ha	道路アスファルト舗装 L=2,578m W=5.5m(6.5m)	169,110	国 45.0 道 27.5	S63~H3	
基幹農道整備事業 (第2石川高台地区)	"	101戸 214ha	道路アスファルト舗装 L=2,464m W=5.0m(6.0m)	183,970	国 45.0 道 27.5	H元~4	
農免農道整備事業 (赤坂2期地区)	"	98戸 268ha	道路改良、アスファルト舗装 L=1,150m W=5.5m(7.5m)	176,960	国 75.0 道 12.5	H元~4	
団体営草地開発 整備事業	北海道 農業 開発公社	29戸 42.2ha	草地整備改良 42.2ha	30,107	国 45.0 道 5.0	H元~7	
畑地帯総合土地 改良事業 (三軒家地区)	北海道	88戸 173ha	幹線農道(As舗装) L=1,520mW=5.5m(7.5m) 1条 支線農道(As舗装) L=1,426mW=4.0m(6.0m) 2条 明渠排水L=1,579m2条 暗渠排水A=40.1ha 透水渠A=15.2ha	700,290	国 52.0 道 28.0	H2~8	
ため池等整備事業 (米原地区)	"	81戸 87ha	用排水路 L=4,242m	613,567	国 50.0 道 25.0 ~29.0	H2~11	
ため池等整備事業 (椽の木地区)	"	6戸 5ha	谷止工3ヶ所 水路工 L=260m	92,033	国 50.0 道 33.0	H6~8	
ふるさと農道整備事業 (白石地区)	"	88戸 59ha	道路改良、アスファルト舗装 L=2,053m W=4.0m(6.0m)	289,038	道 50.0	H7~9	
小規模草地整備事業	北海道 農業 開発公社	2戸 2.5ha	草地整備改良 2.5ha	2,831	国 45.0 道 5.0	H8~9	
農免農道整備事業 (上豊原地区)	北海道	43戸 261ha	道路改良、アスファルト舗装 L=2,750m W=5.5m(7.5m)	838,356	国 55.0 道 22.5	H9~17	
ふるさと農道整備事業 (旭岡南地区)	"	23戸 73ha	道路改良、アスファルト舗装 L=1,402m W=4.0m(6.0m)	321,399	道 50.0	H10~15	
農免農道整備事業 (旭岡中央地区)	"	22戸 98ha	道路改良、アスファルト舗装 L=1,200m W=4.0m(6.0m)	471,860	国 55.0 道 22.5	H11~16	
経営体育成基盤整備事業 (三軒家地区)	"	15戸 20.1ha	区画整理 A=15.7ha 暗渠排水 A=4.9ha	216,000	国 50.0 道 32.5 受益者7.5	H20~24	
農地整備事業 (畑地帯担い手育成型) (桔梗高台地区)	"	58戸 142.2ha	幹線排水路 5条 L=3,053m 幹線農道 2条 L=780m 区画整理工(暗渠、承水路、整地、客土) A=56.2ha	868,000	国 55.0 道 28.0	H27~R4	

9. 牧場整備事業実施状況(放牧場 平成22年3月31日廃止)

公共育成牧場整備事業	函館市	98戸 76.8ha	草地整備改良76.8ha、雑用水 施設8基、用排水47.9ha、隔障 物17,028m、牧場基地等基盤 整備979㎡	242,470	国 50.0 45.0	S56~59	
公共育成牧場整備事業	"	40戸 78.2ha	草地整備改良78.2ha、暗渠排水 16.0ha、雑用水施設L=338m、 隔障物10,293m、 パドック等1式、避難舎改築	155,763	国 50.0 45.0	H5~8	

10. 土地改良区の概要

令和2年4月1日現在, () 内は函館市関係分

名 称	設 立 年月日	関 係 市町村	地 区 面 積				組 合 員 数	役 職 員 数		
			田	畑	その他	計		理事	監事	職員
渡島平野 土地改良区	S38. 7. 30	函館市 北斗市 七飯町	ha	ha	ha	ha	人	人	人	人
			2,561.1 (62.8)	— (—)	— (—)	2,561.1 (62.8)	1,149 (38)	15 (1)	3 (1)	8 (3)

11. 平成30年函館の気象表

資料：函館地方気象台
(上段：平成30年, 下段：平年)

区分	1月	2月	3月	4月	5月	6月	7月	8月	9月	10月	11月	12月	全年
平均 気温	-2.3	-1.8	3.2	7.6	14.4	16.9	20.5	22.6	19.8	14.1	4.8	0.3	10.0℃
	-2.6	-2.1	1.4	7.2	11.9	15.8	19.7	22.0	18.3	12.2	5.7	0.0	9.1℃
日照 時間	100.3	118.4	166.3	226.2	293.2	182.3	98.7	174.1	216.7	146.3	132.3	79.7	1,816.8h
	103.4	119.3	157.6	187.7	193.5	173.3	135.6	149.5	158.1	167.5	109.7	92.9	1,748.0h
降 水 量	64.5	32.0	30.5	49.5	48.5	43.5	46.5	207.0	109.5	137.5	55.0	113.0	1,291.0mm
	77.2	59.3	59.3	70.1	83.6	72.9	130.3	153.8	152.5	100.0	108.2	84.7	1,151.7mm
降 雪 の 深 さ	102	37	11	9	—	—	—	—	—	—	9	75	243cm
	118	90	53	4	—	—	—	—	—	—	27	86	381cm

気象観測値の極値 ()内は平年値

降霜初霜	H13年9月22日(10/19)	晩霜	T6年6月7日(5/5)		
結氷初氷	S59年10月5日(10/28)	晩氷	S20年5月22日(4/26)		
降雪初雪	M11年10月11日(10/29)	晩雪	M31年5月22日(4/16)		
根雪始	H29年11月19日(12/16)	根雪終	S59年4月9日(3/13)		
最深積雪	91cm	S52年2月15日、S60年2月10日、H24年2月27日			
日最高気温	33.6℃	H11年8月4日	日最低気温	-21.7℃	M24年1月29日
時間最大降水量	63.2mm/h	S14年8月25日	日最大降水量	176.0mm/D	S14年8月25日
日最大風速	27.9m/s	S3年2月7日	瞬間最大風速	46.5m/s	H11年9月25日

林

業

林 業

1. 森林組合

令和元年度業務報告書

組 合 名		はこだて広域森林組合
区 分		
設 立 年 月 日		平成17年 1 月 1 日
事 業 期 間		平成31年 1 月 1 日 ～ 令和元年12月31日
組 合 員 数 (人)	正 組 合 員	1 1 0 4
	准 組 合 員	-
	計	1 1 0 4
職 員 数 (人)	常 勤 理 事	1
	非 常 勤 理 事	1 4
	監 事	3
	職 員	1 1
出 資 金 (千円)		2 7 , 4 6 3
指 導 事 業 (千円)		1 , 0 8 9
販 売 事 業 (千円)		5 7 , 9 3 3
森 林 整 備 事 業 (千円)		5 3 0 , 6 0 3
事 業 管 理 費 (千円)		1 0 5 , 8 4 7

2. 函館市の森林資源

(1) 森林資源

区 分 種 類	森 林 面 積 (h a)	蓄 積 (m ³)	左のうち人工林分		
			面 積 (h a)	蓄 積 (m ³)	人 工 林 率 (%)
国 有 林	445	12,528	10	4,418	2.2
道 有 林	30,816	5,498,557	7,658	1,767,582	24.9
市 有 林	5,309	978,104	2,670	746,811	50.3
私 有 林	16,180	2,186,867	4,702	1,232,064	29.1
合 計	52,750	8,676,056	15,040	3,750,875	28.5

(注) 令和元年12月末日現在

北海道水産林務部・北海道道森林管理局函館事務所・渡島総合振興局東部森林室の資料より農林水産部農林整備課で作成

(2) 森林面積

行政区域面積(h a)	67,787	構 成 比 (%)	
森 林 面 積(h a)	52,750	100.0	
国 有 林 (h a)	445	0.9	
民 有 林	道 有 林 (h a)	30,816	58.4
	一 般 民 有 林(h a)	21,489	100.0 40.7
	市 有 林 (h a)	5,309	24.7 10.0
	(うち企業局)	(545)	(2.5) (1.0)
私 有 林 (h a)	16,180	75.3 30.7	

(注) 令和元年12月末日現在

北海道水産林務部・北海道道森林管理局函館事務所・渡島総合振興局東部森林室の資料より農林水産部農林整備課で作成

(3) 所有形態別・林種別面積

単位：h a

区 分	総 数	天 然 林	人 工 林	更新困難等
国 有 林	445	177	10	258
道 有 林	30,816	19,804	7,658	3,354
市 有 林	5,309	2,598	2,670	41
私 有 林	16,180	11,064	4,702	414
合 計	52,750	33,643	15,040	4,067

(注) 令和元年12月末日現在

北海道水産林務部・北海道道森林管理局函館事務所・渡島総合振興局東部森林室の資料より農林水産部農林整備課で作成

(4) 保安林の指定状況

区 分 種 類	森 林 面 積 (h a)									
	水 源 かん養	土 砂 流出	土 砂 崩 壊	飛 砂 防 備	干 害 防 備	落 石 防 止	魚 つ き	保 健	風 致	
国 有 林	445	-	285	-	-	-	-	146 <283>	<2>	
道 有 林	30,816	18,904	11,666	89	-	43	3,995 ⁴² <3,995>	838 <838>	-	
市 有 林 (うち企業局)	5,309 (545)	1,307 (505)	1,185 (-)	92 (-)	1 (-)	117 <9> (-)	- (-)	54 ⁶ <54>	19 <172> (3) <(20)>	- (-)
私 有 林	16,180	2,794	119	216 <0>	-	-	1	23 <20>	-	
合 計	52,750	23,005	13,255	397 <0>	1	117 <901>	44	71 <4,069>	165 <1,293>	<2>

(注) 令和元年12月末日現在、〈 〉は上位保安林との兼種

北海道水産林務部・北海道道森林管理局函館事務所・渡島総合振興局東部森林室の資料より農林水産部農林整備課で作成

3. 管内・団地別・林種別面積（市有林）

単位：ha 人工林率：%

管内・団地名		森林面積	人工林	人工林率	天然林	更新困難等	備 考
本 庁 管 内	鈴 蘭 丘	141	88	62.7	52	1	
	寅 沢	130	73	55.8	57	-	森林研究・整備機構分収造林地(52ha)を含む
	庵 原	433	336	77.6	95	2	
	米 原	15	13	91.1	2	-	
	東 畑	24	17	70.1	7	-	
	亀田中野	309	191	61.9	116	2	森林研究・整備機構分収造林地(95ha)を含む
	東 山	45	22	47.5	23	0	
	そ の 他	56	11	20.3	45	-	施業外地 (旧函館市放牧場, 函館山, 中道風致保安林)
	計	1,153	751	65.2	397	5	
戸井支所管内		825	214	26.0	598	13	
恵山支所管内		762	281	36.8	471	10	森林研究・整備機構分収造林地(100ha)を含む
楸法華支所管内		414	168	40.7	246	-	
南茅部支所管内		1,610	987	61.3	613	10	森林研究・整備機構分収造林地(279ha)を含む
計		4,764	2,401	50.4	2,325	38	
企 業 局		545	269	49.3	273	3	
合 計		5,309	2,670	50.3	2,598	41	

※北海道水産林務部・渡島総合振興局東部森林室の資料より農林水産部農林整備課で作成 令和元年12月末日現在
 ※森林総合研究所分収造林地の面積は契約面積

4. 保有山林面積規模別林業経営体数（保有山林面積3ha以上）

単位：経営体

総 数	3～5ha	5～10ha	10～20ha	20～30ha	30～50ha	50～100ha	100ha以上
12	3	1	-	-	1	2	5

資料：2015年農林業センサス

5. 林相別現況

(単位 面積 : ha 蓄積 : m³ 率 : %)

林種・樹種 針・広	管理形態別												市						有						私						有						林						計																							
	農林水産部所管						企業局所管						市						農林水産部所管						企業局所管						市						有						私						有						林						計					
	面積	蓄積	樹種割合	面積	蓄積	樹種割合	面積	蓄積	樹種割合	面積	蓄積	樹種割合	面積	蓄積	樹種割合	面積	蓄積	樹種割合	面積	蓄積	樹種割合	面積	蓄積	樹種割合	面積	蓄積	樹種割合	面積	蓄積	樹種割合	面積	蓄積	樹種割合	面積	蓄積	樹種割合	面積	蓄積	樹種割合	面積	蓄積	樹種割合																								
人	トドマツ	1,440	348,835	30.2	159	45,128	29.2	1,599	393,963	30.1	1,819	415,347	11.2	3,418	809,310	15.9																																																		
	スギ	757	265,342	15.9	55	21,710	10.1	812	287,052	15.3	2,103	643,161	13.0	2,915	930,213	13.6																																																		
	カラマツ	132	38,903	2.8	28	10,515	5.1	160	49,418	3.0	472	129,276	2.9	632	178,694	2.9																																																		
工	クロマツ	30	6,124	0.6	-	-	-	30	6,124	0.6	29	4,498	0.2	59	10,622	0.3																																																		
	アカエゾマツ	6	174	0.1	1	6	0.2	7	180	0.1	42	3,130	0.3	49	3,310	0.2																																																		
	トウヒ	-	-	-	6	3,926	1.1	6	3,926	0.1	3	1,648	0.0	9	5,574	0.0																																																		
その他	11	1,604	0.2	5	1,374	0.9	16	2,978	0.3	101	17,981	0.6	117	20,959	0.5																																																			
小計	2,376	660,982	49.9	254	82,659	46.6	2,630	743,641	49.5	4,569	1,215,041	28.2	7,199	1,958,682	33.5																																																			
林	シラカバ	-	-	-	8	2,050	1.5	8	2,050	0.2	1	299	0.0	9	2,349	0.0																																																		
	ヤチダモ	0	11	0.0	2	260	0.4	2	271	0.0	2	171	0.0	4	442	0.0																																																		
	その他	25	739	0.5	5	110	0.9	30	849	0.6	130	16,553	0.8	160	17,402	0.7																																																		
小計	25	750	0.5	15	2,420	2.8	40	3,170	0.8	133	17,023	0.8	173	20,193	0.8																																																			
計	2,401	661,732	50.4	269	85,079	49.4	2,670	746,811	50.3	4,702	1,232,064	29.0	7,372	1,978,875	34.3																																																			
天然針葉樹林	-	-	-	-	-	-	-	-	-	-	2	341	0.0	2	341	0.0																																																		
天然針広混交林	-	-	-	-	-	-	-	-	-	-	-	-	-	-	-	-																																																		
天然広葉樹林	2,325	194,975	48.8	273	36,318	50.3	2,598	231,293	48.9	11,062	954,462	68.4	13,660	1,185,755	63.6																																																			
立木地計	4,726	856,707	99.2	542	121,397	99.7	5,268	978,104	99.2	15,766	2,186,867	97.4	21,034	3,164,971	97.9																																																			
更新困難等	38	-	0.8	3	-	0.3	41	-	0.8	414	-	2.6	455	-	2.1																																																			
合計	4,764	856,707	100.0	545	121,397	100.0	5,309	978,104	100.0	16,180	2,186,867	100.0	21,489	3,164,971	100.0																																																			

北海道水産林務部・渡島総合振興局東部森林室の資料より農林水産部農林整備課で作成 令和元年12月末日現在

6. 渡島管内素材生産量調 (平成30年度)

(単位：m³)

区 分	林野別	素 材 生 産 量			左記のうち針葉樹の内訳			
		針葉樹	広葉樹	計	ス ギ	カラマツ	トドマツ	他の針葉樹
合 計	国有林	37,943	1,912	39,855	9,753	7,806	20,384	
	道有林	26,044	298	26,342	3,058		22,986	
	民有林	80,089	3,019	83,108	45,373	5,523	29,193	
	計	144,076	5,229	149,305	58,184	13,329	72,563	
松前町	国有林							
	道有林							
	民有林	772		772	772			
	計	772		772	772			
福島町	国有林							
	道有林	2,931		2,931	2,931			
	民有林	3,221		3,221	3,178		43	
	計	6,152		6,152	6,109		43	
知内町	国有林	7,023		7,023	4,523	1,200	1,300	
	道有林							
	民有林	11,061	1,294	12,355	9,170	213	1,678	
	計	18,084	1,294	19,378	13,693	1,413	2,978	
木古内町	国有林	15,471	973	16,444	4,074	3,217	8,180	
	道有林							
	民有林	12,437	724	13,161	8,659	166	3,612	
	計	27,908	1,697	29,605	12,733	3,383	11,792	
北斗市	国有林	2,948	108	3,056	1,156	11	1,781	
	道有林							
	民有林	9,671	26	9,697	8,203	186	1,282	
	計	12,619	134	12,753	9,359	197	3,063	
七飯町	国有林							
	道有林							
	民有林	2,339		2,339	2,336		3	
	計	2,339		2,339	2,336		3	
鹿部町	国有林							
	道有林							
	民有林		451	451				
	計		451	451				
森 町	国有林	9,883	815	10,698		3,378	6,505	
	道有林							
	民有林	9,810		9,810	168	4,399	5,243	
	計	19,693	815	20,508	168	7,777	11,748	
八雲町	国有林	2,618	16	2,634			2,618	
	道有林							
	民有林	23,791	524	24,315	9,378	363	14,050	
	計	26,409	540	26,949	9,378	363	16,668	
長万部町	国有林							
	道有林							
	民有林	1,831		1,831			1,831	
	計	1,831		1,831			1,831	
函館市	国有林							
	道有林	23,113	298	23,411	127		22,986	
	民有林	5,156		5,156	3,509	196	1,451	
	計	28,269	298	28,567	3,636	196	24,437	

資料：平成30年度渡島の林産

7. 函館港年度別外材輸入状況

(丸太, 割材, そま角を含む)

(単位: 数量 m³, 金額 千円)

材種	年度 区分	26		27		28		29		30		前年対比 (%)	
		数量	金額	数量	金額	数量	金額	数量	金額	数量	金額	数量	金額
北洋材	針葉樹	—	—	—	—	—	—	—	—	—	—	—	—
	広葉樹	—	—	2,106	195,225	3,686	333,007	1,685	144,489	—	—	—	—
	計	—	—	2,106	195,225	3,686	333,007	1,685	144,489	—	—	—	—
米材	針葉樹	—	—	—	—	—	—	—	—	—	—	—	—
	広葉樹	—	—	—	—	—	—	—	—	—	—	—	—
	計	—	—	—	—	—	—	—	—	—	—	—	—
南洋材	針葉樹	—	—	—	—	—	—	—	—	—	—	—	—
	広葉樹	—	—	—	—	—	—	—	—	—	—	—	—
	計	—	—	—	—	—	—	—	—	—	—	—	—
その他	針葉樹	26	821	—	—	—	—	—	—	—	—	—	—
	広葉樹	4,331	244,045	4,935	151,123	2,946	85,674	5,429	171,113	4,047	129,487	74.5%	75.7%
	計	4,357	244,866	4,935	151,123	2,946	85,674	5,429	171,113	4,047	129,487	74.5%	75.7%
合計	針葉樹	26	821	—	—	—	—	—	—	—	—	—	—
	広葉樹	4,331	244,045	7,041	346,348	6,632	418,681	7,114	315,602	4,047	129,487	56.9%	41.0%
	計	4,357	244,866	7,041	346,348	6,632	418,681	7,114	315,602	4,047	129,487	56.9%	41.0%
全道	針葉樹	31,496	822,793	32,797	808,630	29,430	675,759	31,543	809,560	23,055	679,133	73.1%	83.9%
	広葉樹	39,209	2,902,901	71,579	4,315,523	57,486	3,246,431	64,796	3,329,805	49,236	3,020,744	76.0%	90.7%
	計	70,705	3,725,694	104,376	5,124,153	86,916	3,922,190	96,339	4,139,365	72,291	3,699,877	75.0%	89.4%
全道対比 (%)	針葉樹	0	0	—	—	—	—	—	—	—	—	—	—
	広葉樹	11	8	10	8	12	13	11	9	8	4	—	—
	計	6	7	7	7	8	11	7	8	6	3	—	—

資料: 平成30年度渡島の林産

水 産 業

水 産 業

1. 漁業協同組合

(1) 地区別組合

区分		組合名					計
		函館市漁業協同組合	銭亀沢漁業協同組合	戸井漁業協同組合	えさん漁業協同組合	南かやべ漁業協同組合	
設立年月日		H10.6.1	S24.6.24	H16.4.1	H15.4.1	H15.4.1	
組合員数(人)	正組合員	155	63	230	405	931	1,784
	准組合員	10	0	0	44	6	60
	計	165	63	230	449	937	1,844
職員数(人)	理事	9	6	11	14	17	57
	監事	3	2	3	4	3	15
	職員	10	7	16	30	65	128
信用事業 (千円)	貯金	3,497,737	2,039,721	3,056,689	5,059,253	19,034,975	32,688,375
	貸出金	101,301	49,721	265,027	654,236	3,458,653	4,528,938
出資金(千円)		267,389	124,515	397,438	577,732	1,771,109	3,138,183
販売取扱高(千円)		1,131,010	186,003	1,463,000	2,483,350	8,528,353	13,791,716

資料：令和元年度各漁協業務報告書

2. 漁業経営体数および漁船数

(1) 漁業種類別経営体数

漁業種類	地区名					
	函館地区	戸井地区	恵山地区	榎法華地区	南茅部地区	合計
小型底びき網						
中・小型まき網						
刺し網	2		4	9	23	38
さんま棒受網						
その他敷網						
大型定置網			1	1	22	24
小型定置網	6				2	8
その他の網漁業	1					1
まぐろはえなわ		5				5
その他はえなわ		14	16			30
いか釣	23	7	26	9	3	68
ひき縄釣り					2	2
その他釣	24	51	30	2	16	123
潜水器漁業	13	5	4	1	77	100
採貝	23	1	42	21	196	283
採藻	65	36	18	20	72	211
その他漁業	10	32	101	41	12	196
海面養殖	50	70	67	16	347	550
合計	217	221	309	120	772	1,639

資料：農林水産部水産課調

(2) 組合別漁船数

階層	組合名					合計
	函館市漁業協同組合	銭亀沢漁業協同組合	戸井漁業協同組合	えさん漁業協同組合	南かやべ漁業協同組合	
無動力船					1	1
船外機船	164	79	275	497	987	2,002
0～3トン	27	10	36	39	40	152
3～5トン	11		22	54	20	107
5～10トン	15	3	15	40	50	123
10～20トン	5	3	9	25	56	98
20～50トン						
50～100トン						
100トン以上						
合計	222	95	357	655	1,154	2,483

資料：令和元年度各漁協業務報告書

3. 漁業許可

(1) 漁業種類別許可件数

漁業種別		地 区					
		函館市	函館地区	戸井地区	恵山地区	榎法華地区	南茅部地区
大臣許可	遠洋かつお・まぐろ	0					
	日本海中型さけ・ます	0					
	いか釣り	1		1			
	北太平洋さんま	1				1	
知事許可	ほっけ中型巻き網	4			4		
	すけとうだら刺し網	100				16	84
	かれい刺し網	17					17
	えびかご	45			1	9	35
	さんま (道東太平洋)	5			5		
	はえなわ (たら、めぬけ、さめ)	45		15	30		
	たこ (たこかご)	45			1	9	35
	たこ (たこばこ)	8				2	6
	つぶかご	11					11
	火光敷網 (いかなご)	53		14	38	1	
	いか釣り	297	81	67	90	21	38
	機船船びき (たなご)	0					
	小型機船底びき網 (うにけた)	9	9				
	小型機船底びき網 (なまこけた)	3	3				
	潜水器	44	12	6	4	3	19

資料：渡島総合振興局産業振興部水産課 令和元年12月末日現在

(2) 第一種・第二種区画漁業権免許状況

(漁業時期 1月1日～12月31日)

第一種

存続期間 平成30年9月1日～令和5年8月31日

漁場番号		養殖漁業の名称							
		組合名	こんぶ	わかめ	ほたて	うに	ほや	あわび	かき
函 海	16号	函館市漁協	○	○					
	17号	銭亀沢漁協	○	○					
	18号	銭亀沢漁協	○	○					
	19号	函館市漁協	○	○					
	11号	戸井漁協	○						
	12号	戸井漁協	○						
	13号	戸井漁協	○						
	14号	戸井漁協	○						
	15号	戸井漁協	○	○					
	区	4号	えさん漁協	○					
6号		えさん漁協	○						
7号		えさん漁協	○						
9号		えさん漁協	○						
10号		えさん漁協	○						
第	3号	えさん漁協	○		○				○
	1号	南かやべ漁協	○	○	○	○	○		
	2号	南かやべ漁協	○	○		○			

第二種

漁場番号		養殖漁業の名称							
		組合名	こんぶ	わかめ	ほたて	うに	ほや	あわび	かき
函 海 区 第	5号	えさん漁協				○			
	8号	えさん漁協				○			

資料：渡島総合振興局産業振興部水産課

(3) 第一種共同漁業権免許状況
(漁業時期 1月1日～12月31日)

漁場番号 組合名 漁業の名称	渡										海						共			
	13号	15号	17号	19号	21号	23号	25号	27号	28号	30号	32号	34号	36号	38号	62号	64号	66号			
こんぶ	南かやべ	南かやべ	えさん	えさん	えさん	えさん	えさん	戸井	戸井	戸井	函館市	銭亀沢	函館市	函館市	鹿部	えさん	函館市			
わかめ	〇	〇	〇	〇	〇	〇	〇	〇	〇	〇	〇	〇	〇	〇	〇	〇	〇			
ふのり	〇	〇	〇	〇	〇	〇	〇	〇	〇	〇	〇	〇	〇	〇	〇	〇	〇			
のり	〇	〇	〇	〇	〇	〇	〇	〇	〇	〇	〇	〇	〇	〇	〇	〇	〇			
てんぐさ	〇	〇	〇	〇	〇	〇	〇	〇	〇	〇	〇	〇	〇	〇	〇	〇	〇			
ぎんなんそう	〇	〇	〇	〇	〇	〇	〇	〇	〇	〇	〇	〇	〇	〇	〇	〇	〇			
つのまた																				
ひじき																				
まつも	〇	〇	〇	〇	〇	〇	〇	〇	〇	〇	〇	〇	〇	〇	〇	〇	〇			
ちがいそ	〇	〇	〇	〇	〇	〇	〇	〇	〇	〇	〇	〇	〇	〇	〇	〇	〇			
うに	〇	〇	〇	〇	〇	〇	〇	〇	〇	〇	〇	〇	〇	〇	〇	〇	〇			
あわび																				
いがい	〇	〇	〇	〇	〇	〇	〇	〇	〇	〇	〇	〇	〇	〇	〇	〇	〇			
ほたてが	〇	〇	〇	〇	〇	〇	〇	〇	〇	〇	〇	〇	〇	〇	〇	〇	〇			
つぶ	〇	〇	〇	〇	〇	〇	〇	〇	〇	〇	〇	〇	〇	〇	〇	〇	〇			
あさり	〇	〇	〇	〇	〇	〇	〇	〇	〇	〇	〇	〇	〇	〇	〇	〇	〇			
ほっきが	〇	〇	〇	〇	〇	〇	〇	〇	〇	〇	〇	〇	〇	〇	〇	〇	〇			
あざらが																				
たこ	〇	〇	〇	〇	〇	〇	〇	〇	〇	〇	〇	〇	〇	〇	〇	〇	〇			
なま	〇	〇	〇	〇	〇	〇	〇	〇	〇	〇	〇	〇	〇	〇	〇	〇	〇			
ほや																				
えむ	〇	〇	〇	〇	〇	〇	〇	〇	〇	〇	〇	〇	〇	〇	〇	〇	〇			

資料：渡島総合振興局産業振興部水産課

(4) 第二種・第三種共同漁業権免許状況
(漁業時期 1月1日～12月31日)

漁業の名称	渡														海				共				存続期間	平成25年9月1日～令和5年8月31日
	14号	16号	18号	20号	22号	24号	26号	29号	31号	33号	35号	37号	39号	63号	65号	67号	68号							
	南かやべ	南かやべ	えさん	えさん	えさん	えさん	えさん	えさん	戸井	函館市	銭亀沢	函館市	函館市	鹿部	えさん	函館市	函館市							
漁場番号																								
組合名																								
第二種	あんこう・かすべ刺し網	○																						
	あんこう刺し網																							
	かれい刺し網	○																						
	たなご刺し網																							
	たら刺し網	○																						
	ちか・きゅうりうお刺し網	○																						
	ながずか刺し網	○																						
	にしん刺し網	○																						
	はたはた刺し網	○																						
	ひらめ刺し網	○																						
	ほっけ・めばる・さば刺し網	○																						
	ほていうお刺し網	○																						
	いかなぎ小定置																							
	ちか・たなぎ小定置																							
	はたはた小定置	○																						
	ほっけ・かれい・いか小定置																							
	ます・ほっけ・かれい・いか小定置	○																						
	たら・ほっけ・かれい底建網																							
	ほっけ・かれい底建網	○																						
	がざみか																							
	くりがにか																							
	ひらつめがにか																							
	はもど																							
	いわし刺し網																							
	かすべ刺し網																							
	さめ刺し網																							
	ぶり刺し網																							
	ほっけ・めばる刺し網																							
第三種																								
	いわし地びき網																							
	かれい地びき網																							
	たなご地びき網																							
	ちか地びき網	○																						

資料：渡島総合振興局産業振興部水産課

(5) 定置漁業権免許状況

存続期間 平成31年1月1日～令和5年12月31日

漁業の名称	地区					
	函館市	函館地区	戸井地区	恵山地区	楸法華地区	南茅部地区
さけ定置	17	15	2			
さけ・いか定置	23		2			21
いか・さけ定置	0					
まぐろ・いか・さけ定置	19					19
まぐろ・いか・ぶり・さけ定置	2				2	
いか・ぶり・さけ定置	5			5		

資料：渡島総合振興局産業振興部水産課

(参考) 定置網漁業漁獲実績 (令和元年)

(単位：トン、千円)

地区	函館市	函館地区	戸井地区	恵山地区	楸法華地区	南茅部地区
さけ定置(秋網)漁獲量	606	82	26			498
さけ定置(秋網)漁獲金額	155,138	51,686	15,462			87,990
その他定置(春秋網)漁獲量	25,149		38	152	1,461	23,498
その他定置(春秋網)漁獲金額	2,293,199		13,304	58,806	185,815	2,035,274
漁獲量合計	25,755	82	64	152	1,461	23,996
漁獲金額合計	2,448,337	51,686	28,766	58,806	185,815	2,123,264

資料：渡島総合振興局産業振興部水産課 令和元年12月末日現在

(参考) さけ・ますふ化場取扱実績

河川名	ふ化場名	区分	年度				
			平成27年度	平成28年度	平成29年度	平成30年度	令和元年度
汐泊川	汐泊ふ化場	捕獲数(尾)	10,092	8,321	7,547	15,447	9,696
		採卵数(千粒)	11,721	7,951	8,759	14,586	12,225
		収容卵数(千粒)	5,258	5,267	5,019	5,669	3,798
		放流数(千尾)	8,897	8,522	6,519	9,218	6,532
原木川	原木ふ化場	捕獲数(尾)					
		採卵数(千粒)					
		収容卵数(千粒)					
		放流数(千尾)	2,505	2,508	1,962	2,601	1,821
尻岸内川	尻岸内ふ化場	捕獲数(尾)	1,946	1,637	3,866	8,490	5,872
		採卵数(千粒)	1,614	921	3,123	7,019	4,210
		収容卵数(千粒)	7,350	7,351	5,264	7,977	5,345
		放流数(千尾)	8,188	7,589	5,881	8,241	5,843
矢尻川	楸法華ふ化場	捕獲数(尾)					
		採卵数(千粒)					
		収容卵数(千粒)	20,636	20,260	14,050	21,666	14,166
		放流数(千尾)	4,171	4,076	3,025	4,202	2,803
大船川	大船ふ化場	捕獲数(尾)	10,718	7,502	3,833	5,935	2,982
		採卵数(千粒)	5,360	4,573	2,712	4,811	2,203
		収容卵数(千粒)	3,085	3,152	3,031	3,215	3,037
		放流数(千尾)	5,119	4,881	3,592	5,028	3,674
木直漁港	海中飼育	放流数(千尾)			80	105	80
古部漁港	海中飼育	放流数(千尾)			80	105	80
合計		捕獲数(尾)	22,756	17,460	15,246	29,872	18,550
		採卵数(千粒)	18,695	13,445	14,594	26,416	18,638
		収容卵数(千粒)	36,329	36,030	27,364	38,527	26,346
		放流数(千尾)	28,880	27,576	21,139	29,500	20,833

※海中飼育は平成29年度～

資料：渡島さけ・ます増殖事業協会

(2) 漁業協同組合別取扱高 (令和元年度)

数量：トン、金額：千円

組合名 魚種	函館市漁協		銭亀沢漁協		戸井漁協		えささん漁協		南かやべ漁協		計	
	数量	金額	数量	金額	数量	金額	数量	金額	数量	金額	数量	金額
鮮魚類	215	120,714	109	73,441	805	705,681	3,394	688,232	27,495	2,301,938	32,018	3,890,006
イ	347	367,201	8	8,103	43	36,997	1,058	697,203	992	655,778	2,448	1,765,282
ウ	63	171,869	10	17,089	109	137,876	200	154,734	202	260,157	584	741,725
天然昆布	61	237,919	15	37,543	43	86,752	55	162,883	20	89,761	194	614,858
養殖昆布	128	207,880	23	40,267	260	439,238	376	650,339	3,053	4,858,552	3,840	6,196,276
その他	6	25,427	2	9,560	28	56,456	138	129,959	276	362,167	450	583,569
合計	820	1,131,010	167	186,003	1,288	1,463,000	5,221	2,483,350	32,038	8,528,353	39,534	13,791,716

(注) ウニは、函館市漁協、銭亀沢漁協については、一部、むき身での重量。
 養殖昆布は、函館市漁協、戸井漁協、南かやべ漁協については、一部、生鮮での重量。

資料：令和元年度各漁協業務報告書

(3) 函館市におけるイカ類の生産の推移

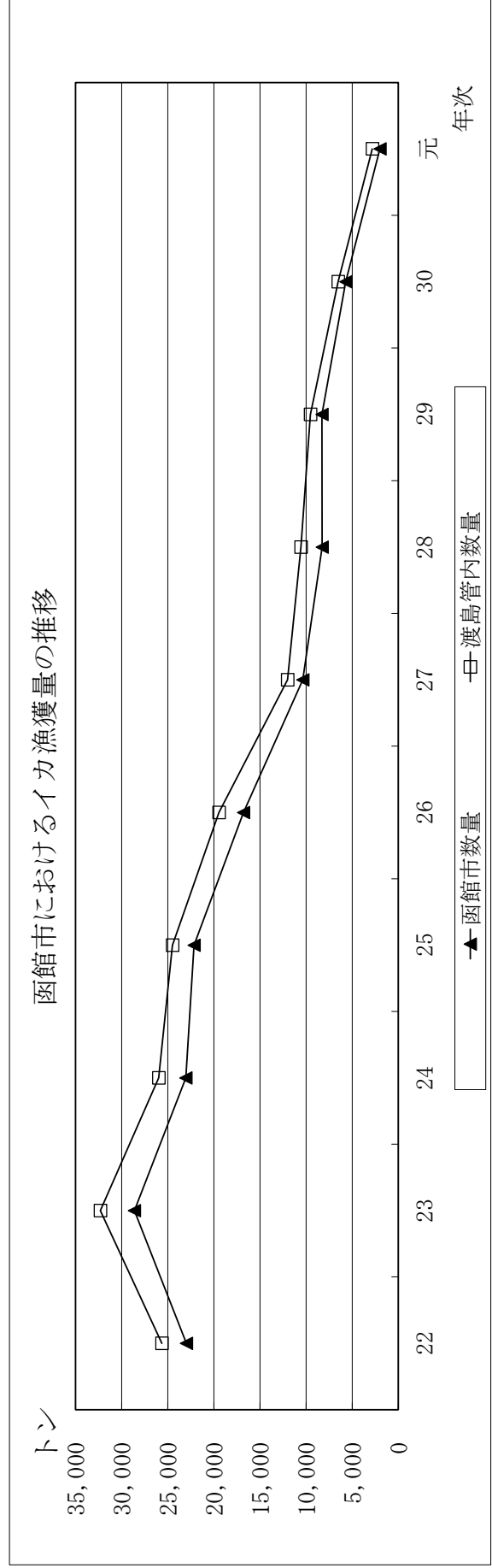
(数量：トン、金額：千円)

年次	函館市		函館地区		戸井地区		恵山地区		般法華地区		南茅部地区		渡島管内	
	数量	金額	数量	金額	数量	金額	数量	金額	数量	金額	数量	金額	数量	金額
22	22,988	6,336,379	14,155	4,246,697	411	109,338	1,611	422,530	1,810	435,188	4,999	1,122,628	25,636	7,085,999
23	28,615	7,615,219	18,124	5,202,454	490	127,549	1,309	324,233	2,200	514,711	6,491	1,446,273	32,310	8,448,604
24	23,048	5,860,811	15,347	4,154,897	243	53,962	1,100	231,901	1,380	268,466	4,978	1,151,586	25,992	6,471,591
25	22,155	7,112,298	12,479	4,599,323	292	7,878,253	1,507	395,871	1,737	469,893	6,139	1,568,566	24,501	7,820,091
26	16,792	5,431,804	8,606	3,223,650	381	135,913	863	267,415	1,632	449,999	5,310	1,354,825	19,454	6,173,860
27	10,368	4,116,510	6,777	2,907,337	164	63,602	565	191,585	603	201,410	2,260	752,577	12,015	4,672,841
28	8,255	5,469,497	6,602	4,320,291	70	39,403	146	80,228	197	149,605	1,240	879,968	10,560	6,682,400
29	8,280	5,200,022	6,538	4,290,414	95	64,256	218	127,657	217	123,171	1,213	594,524	9,529	5,898,688
30	5,693	3,494,966	3,791	2,463,165	85	50,451	271	159,179	259	137,018	1,288	685,151	6,518	4,019,648
元	1,996	1,599,770	688	677,303	42	36,567	159	114,338	153	113,249	952	658,315	2,826	2,093,514

(注) 令和元年は概数。

(注) 資料：北海道水産現勢（スルメイカ、アカイカ、ヤリイカ、その他のイカの集計値による）

(注) 端数整理のため、合計が一致しない場合があります。



(4) 函館市におけるコンブの生産の推移

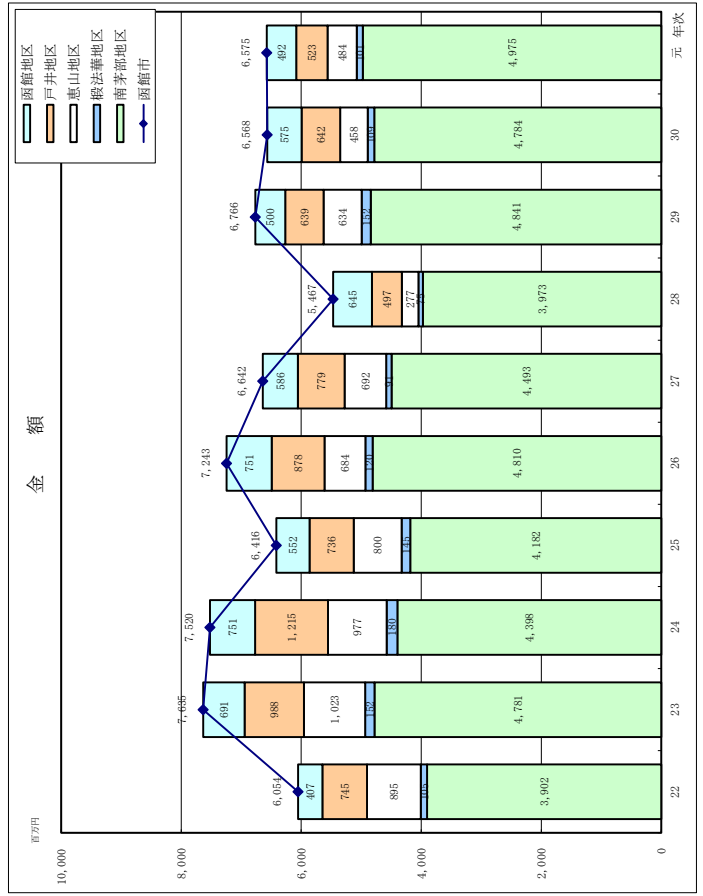
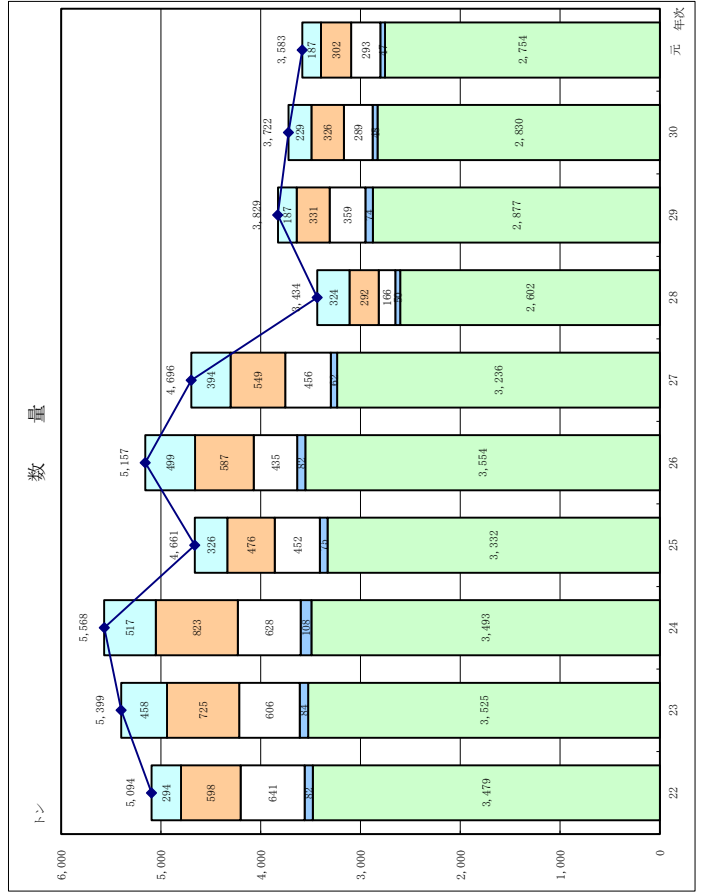
(数量：トン、金額：百万円)

年次	函館市		函館地区		戸井地区		恵山地区		榎法華地区		南茅部地区	
	数量	金額	数量	金額	数量	金額	数量	金額	数量	金額	数量	金額
22	5,094	6,054	294	407	598	745	641	895	82	105	3,479	3,902
23	5,399	7,635	458	691	725	988	606	1,023	84	152	3,525	4,781
24	5,568	7,520	517	751	823	1,215	628	977	108	180	3,493	4,398
25	4,661	6,416	326	552	476	736	452	800	75	145	3,332	4,182
26	5,157	7,243	499	751	587	878	435	684	82	120	3,554	4,810
27	4,696	6,642	394	586	549	779	456	692	62	91	3,236	4,493
28	3,434	5,467	324	645	292	497	166	277	50	75	2,602	3,973
29	3,829	6,766	187	500	331	639	359	634	74	152	2,877	4,841
30	3,722	6,568	229	575	326	642	289	458	48	109	2,830	4,784
元	3,583	6,575	187	492	302	523	293	484	47	101	2,754	4,975

(注) 令和元年は概数。

(注) 端数整理のため、各計および合計が一致しない場合あり。

資料：北海道水産現勢



(6) 主要漁港取扱高ランキング

数 量						金 額					
順位		漁港名	令和元年 (トン)	平成30年 (トン)	前年比 (%)	順位		漁港名	令和元年 (百万円)	平成30年 (百万円)	前年比 (%)
元年	30年					元年	30年				
1	1	銚子	280,365	252,388	111.1	1	1	福岡	40,687	43,695	93.1
2	3	釧路	172,268	121,878	141.3	2	2	焼津	40,498	43,569	93.0
3	2	焼津	162,096	158,864	102.0	3	3	長崎	33,197	32,501	102.1
4	4	長崎	100,637	118,532	84.9	4	4	銚子	27,485	29,648	92.7
5	7	石巻	100,245	106,616	94.0	5	6	境港	21,185	21,782	97.3
6	8	枕崎	87,405	96,963	90.1	6	7	三崎	20,537	20,863	98.4
7	5	境港	85,678	115,381	74.3	7	5	根室	20,044	22,193	90.3
8	9	松浦	72,375	92,858	77.9	8	9	石巻	16,537	18,437	89.7
9	6	八戸	66,116	108,192	61.1	9	12	下関	15,598	15,985	97.6
10	10	気仙沼	65,105	82,493	78.9	10	8	気仙沼	15,403	19,844	77.6
11	12	福岡	61,516	70,190	87.6	11	10	八戸	14,760	18,120	81.5
12	11	根室	58,719	74,068	79.3	12	11	枕崎	14,522	16,778	86.6
13	13	大船渡	38,018	43,233	87.9	13	14	松浦	12,790	13,744	93.1
14	15	佐世保	37,323	40,809	91.5	14	15	沼津	10,358	10,609	97.6
15	14	女川	35,193	42,744	82.3	15	16	塩釜	9,358	9,717	96.3
16	18	下関	25,337	26,611	95.2	16	17	佐世保	8,511	9,206	92.5
17	17	波崎	25,073	31,759	78.9	17	19	釧路	8,330	8,239	101.1
18	19	沼津	22,969	23,294	98.6	18	13	函館	7,939	14,008	56.7
19	16	唐津	22,307	34,273	65.1	19	18	房勝浦	7,585	8,554	88.7
20	21	宮古	21,342	21,336	100.0	20	21	紀勝浦	7,282	7,335	99.3
21	23	三崎	20,481	20,381	100.5	21	20	女川	6,759	7,928	85.3
22	20	房勝浦	19,209	21,816	88.1	22	24	唐津	5,564	6,321	88.0
23	25	塩釜	18,796	17,832	105.4	23	22	大船渡	5,537	6,591	84.0
24	26	厚岸	13,348	17,366	76.9	24	23	宮古	4,920	6,585	74.7
25	22	浜田	12,564	21,053	59.7	25	25	浜田	4,295	5,652	76.0
26	28	釜石	11,968	9,566	125.1	26	26	厚岸	3,981	5,052	78.8
27	24	函館	10,639	18,656	57.0	27	28	新潟	2,386	2,654	89.9
28	27	紀勝浦	9,819	10,070	97.5	28	27	波崎	2,189	2,857	76.6
29	29	久慈	7,127	7,805	91.3	29	29	釜石	1,481	1,778	83.3
30	30	小名浜	5,958	5,777	103.1	30	30	久慈	1,362	1,747	78.0
31	31	新潟	3,590	4,794	74.9	31	31	小名浜	755	791	95.4
32	32	那珂湊	392	801	48.9	32	32	那珂湊	245	320	76.6

時事通信社資料より函館市水産課作成

5. 水産振興対策事業

(1) 沿岸漁業構造改善対策事業

(単位：千円)

事業種目	平成27年度		平成28年度		平成29年度		平成30年度		令和元年度		令和2年度	
	事業量	補助金	事業量	補助金	事業量	補助金	事業量	補助金	事業量	補助金	事業量	補助金
漁場管理保全事業	雑海藻駆除	19,600	雑海藻駆除	19,615	雑海藻駆除	20,000	雑海藻駆除	21,500	雑海藻駆除	21,500	雑海藻駆除, ウニ駆除, 天然コンブ繁茂対策	26,297
船揚場整備	船揚場維持補修	3,864	船揚場維持補修	3,738	船揚場維持補修	3,247	船揚場維持補修	2,839	船揚場維持補修	3,232	船揚場維持補修	4,000
栽培漁業施設整備事業												
漁船施設整備												
高度情報利用施設整備	漁業無線中継局	1,883										
漁業用作業保管施設整備												
漁業用流通施設整備												
養殖施設整備	コンブ養殖施設	5,435	コンブ養殖施設	5,435	製氷貯水施設, コンバクトクレーン	16,600					製氷貯水設備	233,625
種苗生産施設整備												
ウニ種苗放流	1,530,000個	22,610	1,510,000個	22,310	1,505,820個	22,417	1,420,000個	21,150	1,265,000個	18,842	1,200,000個	17,900
アロヒ種苗放流	221,500個	8,621	221,500	8,621	277,800個	7,554	175,800個	6,328	162,500個	5,784	126,500個	4,773
ナマコ種苗放流	160,000個	3,400	200,000個	4,500	200,000個	4,500	200,000個	4,500	220,000個	5,100	265,000個	6,450
ウニ種苗深淺移植	3,240,000個	15,895	3,190,000個	15,775	3,060,000個	15,312	3,080,000個	15,448	3,020,000個	15,448	2,910,000個	14,652
地場産品直販施設整備												
漁業被害対策							監視カメラ	14台	1,090			
計		75,873		79,994		89,630		72,855		103,656		316,772

(注) 函館地区, 戸井地区, 恵山地区, 樫法華地区, 南茅部地区の合算値による。

(注) 令和2年度は予算。

(2)水産基盤整備事業(漁場)

負担金分 事業主体:北海道

(単位:千円)

地区名 (漁場名)	事業名	対象魚種等	工区	H29(決算)	H30(決算)	R1(決算)	R2(見込)	
北海道 津軽海峡 (根崎入舟)	水産環境整備事業	キタムラサキウニ 囲礁20セット 30m×30m	根崎					
		キタムラサキウニ 囲礁1セット 2ha	入舟					
		キタムラサキウニ 囲礁1セット 1.05ha	穴澗		0.58ha	70,438	0.47ha	65,846
		キタムラサキウニ 囲礁1セット 2ha	青柳	1.07ha	125,302			
北海道 津軽海峡 (函館汐泊)		コンブ 囲礁1セット 30m×80m	銭亀			1セット 39,744		
		コンブ 囲礁2セット 40m×60m,30m×80m	新湊	測量試験1式	4,876		2セット	
		コンブ 囲礁1セット 30m×80m	古川				1セット 121,726	
北海道 津軽海峡 (小安東部)		キタムラサキウニ 囲礁+単体礁 0.88ha	小安	測量試験1式	4,821	0.66ha 87,329	0.22ha	56,144
北海道 津軽海峡 (戸井下海岸)		コンブ 単体礁 1.0ha	釜谷・汐首・ 瀬田来					0.25ha 69,000
北海道 津軽海峡 (恵山日浦)		コンブ 囲礁13セット 30m×30m	日浦	8セット 133,229		5セット 89,532		
北海道 津軽海峡 (日浦東部)		キタムラサキウニ SKKブロック 単体礁	日浦					
北海道 津軽海峡 (恵山尻岸内)		コンブ 囲礁+単体礁 1.25ha	大洞・豊浦				測量試験1式 5,404	0.22ha 66,000
北海道 津軽海峡 (恵山女那川)	キタムラサキウニ SKKブロック 単体礁	女那川	(モニタリング)					
北海道 津軽海峡 (恵山古武井)	コンブ 囲礁1セット 1ha	古武井				測量試験1式, 0.38ha 70,078	0.51ha 80,000	
噴火湾周辺 (南茅部)	コンブ 単体礁 0.65ha	木直・尾札部・ 川汲・安浦・白 尻・大船				測量試験1式, 0.23ha 72,127	0.20ha 65,000	
合 計				268,228	287,043	391,325	280,000	
うち市負担分				26,823	28,705	39,133	28,000	

水産基盤整備事業(魚礁)

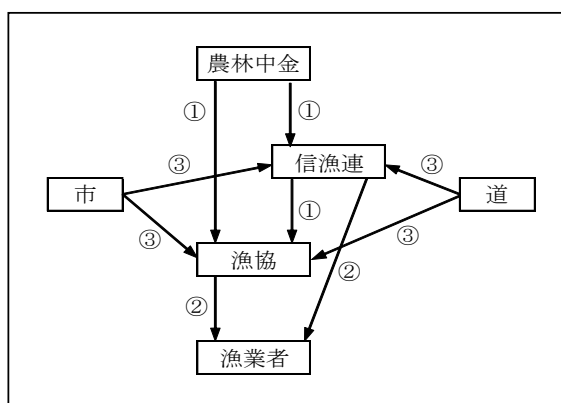
(単位:千円)

水産環境整備事業		H29年度実績 (H29補正含む)	H30年度実績 (H30補正含む)	R1年度実績 (R1補正含む)	R2年度見込		
北海道 津軽海峡	函館住吉	129 個	91 個	167 個	167 個		
		3,483.0 空m3	2,457.0 空m3	4,509.0 空m3	4,509.0 空m3		
		76,237	55,156	103,769	107,503		
	函館銭亀	382 個	96 個	282 個	278 個		
		8,041.2 空m3	2,020.8 空m3	5,936.1 空m3	5,851.9 空m3		
		196,280	53,223	149,948	155,166		
	銚子岬	測量試験1式	141 個	141 個	198 個		
			1.41 ha	1.41 ha	1.98 ha		
		2,208	37,044	41,228	56,562		
	合 計		11,524.2 空m3	4,477.8 空m3	10,445.1 空m3	10,360.9 空m3	
			274,725	145,423	294,945	319,231	

(3) 漁業近代化資金利子補給事業

本制度は漁業近代化資金を漁業者等に貸し付けた融資機関に対して国、道の利子補給に市が上乗せをして利子補給金を交付することにより漁業経営の近代化を図ることを目的としている。

【利子補給の仕組み】



- 利子補給対象資金
 - 1号 漁船（130トン未満）
 - 2号 漁船漁具保管修理施設等
 - 3号 漁場改良造成用機具等
 - 4号 漁具等
- 利子補給率
 - H16. 11. 30までの承認資金 0.5% ~ 1.0%
 - H16. 12. 1からの承認資金 1.0%

- ① 原資貸付
- ② 融資
- ③ 利子補給

- 利子補給金交付状況 (単位：円)

年 度	平成29年度	平成30年度	令和元年度	令和2年度(見込)
融 資 平 均 残 高	965,083,869	983,661,139	1,061,326,256	1,302,701,779
利 子 補 給 金	6,858,956	5,913,577	5,261,357	5,850,375

(4) 漁業用機械等購入資金貸付金

- 貸付対象者 市内に住所を有する20トン未満の漁船を使用して漁業を営んでいる者
または漁業協同組合
- 利 率 無 利 子
- 償 還 期 間 貸付金額 100万円以下 5年以内 (据置1年含む)
貸付金額 100万円超 7年以内 (据置1年含む)
- 貸付限度 700万円 (購入する機械等の価格の80%以内)

- 貸付実績 (単位：千円)

機械名	年度 区分	平成30年度		令和元年度		令和2年度(見込)	
		件数	金額	件数	金額	件数	金額
船外機		15	12,995	24	14,615	-	90,000
乾燥機等		11	11,723	14	14,586		
巻揚機等		1	520	0	0		
イカ釣り機		0	0	0	0		
エンジン		1	7,000	3	19,820		
レーダー・魚探等		8	11,387	5	4,970		
その他		7	11,380	17	30,109		
合計		43	55,005	63	84,100	-	90,000

6. 函館市漁期カレンダー

	1月	2月	3月	4月	5月	6月	7月	8月	9月	10月	11月	12月
イスル カメ	函館市	▶				▶						
	銭亀沢	▶				▶						
	戸井	▶				▶						
	えさん					▶						
	南かやべ					▶						
ヤリイ	函館市		▶	▶								
	銭亀沢				▶							
	戸井					▶				▶		
	えさん	▶										▶
	南かやべ									▶	▶	
コ天 ンブ 然	函館市						▶	▶				
	銭亀沢						▶	▶				
	戸井						▶	▶				
	えさん						▶	▶				
	南かやべ						▶	▶				
コ養 ンブ 殖	函館市					▶						
	銭亀沢					▶	▶					
	戸井					▶	▶					
	えさん					▶	▶					
	南かやべ						▶	▶				
ウ ニ	函館市	▶	▶	▶	▶							▶
	銭亀沢	▶	▶	▶	▶							▶
	戸井	▶	▶	▶	▶							▶
	えさん	▶	▶	▶	▶							▶
	南かやべ	▶	▶	▶	▶	▶	▶	▶	▶	▶	▶	▶
マ グ ロ	函館市											
	銭亀沢											
	戸井	▶					▶	▶				
	えさん						▶	▶				
	南かやべ						▶	▶				
タ コ	函館市	▶	▶	▶	▶						▶	
	銭亀沢	▶	▶	▶	▶						▶	
	戸井	▶	▶	▶	▶					▶	▶	
	えさん	▶	▶	▶	▶					▶	▶	
	南かやべ	▶	▶	▶	▶	▶	▶	▶	▶	▶	▶	▶
ウス ケ ト ダ ラ	函館市											
	銭亀沢											
	戸井											
	えさん									▶	▶	
	南かやべ	▶	▶							▶	▶	
サ ケ	函館市								▶	▶		
	銭亀沢								▶	▶		
	戸井								▶	▶		
	えさん								▶	▶		
	南かやべ								▶	▶		
タ ラ	函館市	▶	▶	▶								
	銭亀沢	▶	▶	▶								
	戸井	▶	▶	▶						▶	▶	
	えさん	▶	▶	▶	▶	▶	▶	▶	▶	▶	▶	
	南かやべ	▶	▶	▶	▶	▶	▶	▶	▶	▶	▶	▶

		1月	2月	3月	4月	5月	6月	7月	8月	9月	10月	11月	12月	
ホッケ	函館市	▶												
	銭亀沢	▶												
	戸井	▶												
	えさん	▶												
	南かやべ	▶												
カレイ	函館市	▶												
	銭亀沢	▶												
	戸井	▶												
	えさん													
	南かやべ	▶												
マス	函館市	▶												
	銭亀沢	▶												
	戸井	▶												
	えさん	▶												
	南かやべ	▶												▶
ホタテ	函館市													
	銭亀沢													
	戸井													
	えさん	▶												
	南かやべ	▶												▶
ブリ	函館市							▶						
	銭亀沢							▶						
	戸井							▶						
	えさん							▶						
	南かやべ							▶						
アワビ	函館市	▶									▶			
	銭亀沢	▶									▶			
	戸井	▶									▶			
	えさん													
	南かやべ													
アイナ	函館市	▶												
	銭亀沢	▶												
	戸井	▶												
	えさん													
	南かやべ													
サ・サンマ	函館市													
	銭亀沢													
	戸井													
	えさん													
	南かやべ									▶				
ヒラメ	函館市	▶												
	銭亀沢	▶												
	戸井	▶												
	えさん								▶					
	南かやべ	▶												
アンコ	函館市	▶												
	銭亀沢													
	戸井													
	えさん											▶		
	南かやべ	▶												

函館市水産物地方卸売市場

函館市水産物地方卸売市場

1. 市場の概要

- (1) 沿革
- | | |
|----------|------------------------------|
| 昭和40年7月 | 水産物公設卸売市場として開設 |
| 昭和48年2月 | 函館市水産物地方卸売市場と改称 |
| 昭和56年12月 | 地方卸売市場として整備計画変更 |
| 昭和58年11月 | 函館市水産物地方卸売市場棟建設着手 |
| 昭和59年3月 | 廃棄物処理施設棟完成、計量施設棟移設 |
| 昭和60年2月 | 市場条例および市場運営協議会条例議決
新市場棟完成 |
| 昭和60年3月 | 新市場業務開始 |
| 平成14年6月 | 荷捌き上屋建設着手 |
| 平成15年3月 | 荷捌き上屋完成 |
| 平成15年4月 | 荷捌き上屋供用開始 |
| 平成18年11月 | 計量施設再整備 |
| 平成26年4月 | 指定管理者制度導入 指定管理者：函館魚市場（株） |

(2) 所在地 函館市豊川町27番6号 TEL 22-5304 FAX 22-6088

(3) 規模

敷地面積	23,179 m ²
建物延面積	14,189 m ² (付属棟・荷捌き上屋含む)
構造	鉄筋コンクリート一部鉄骨造・2階建(一部3階建)
市場棟	鉄骨造平家建
荷捌き上屋	
施設内容	(単位：m ²)

施設名称	面積	内訳		
		1階	2階	塔屋
卸売場	3,078	3,078	—	—
仲卸売場	2,321	2,321	—	—
買荷保管積込所	958	958	—	—
事務施設	4,363	614	3,749	—
関連事業者施設	803	79	724	—
基幹特殊施設	725	233	61	431
市場棟延面積	12,248	7,283	4,534	431
荷捌き所	1,796			
荷揚場(庇)	(1,257)			
買荷保管積込所(庇)	(1,078)			
連絡通路	(210)			
荷捌き上屋延面積	1,796			
計量施設	3			
廃棄物処理施設	97			
ゴミ集積所	45			
建物延面積	14,189			

※ 駐車場 約336台収容
 ※ 荷揚場・買荷保管積込所・連絡通路は面積に含まない。
 総建設費 4,249,143千円
 財源内訳 国(道)支出金 1,597,354千円
 地方債 2,118,400千円
 市費 533,389千円

(4) 市場関係業者 (令和2年7月1日現在)

卸売業者 1社
 仲卸業者 8社
 買受人 126人
 買出人 219人
 関連事業者 5者 第1種 3者(食料品・日用荒物雑貨等卸売業1者、場内運搬業等2者)
 第2種 2者(事務用品等販売業1者、飲食店業1者)

2. 取扱数量・取扱高の推移 (平成27年度～令和元年度)

上段 数量：トン
 下段 金額：千円、割合％は前年比

年度	生鮮魚		塩干品		冷凍品		計	
H27	13,759	87.7	677	90.8	12,143	92.2	26,579	89.8
	8,674,211	95.7	1,108,588	90.2	6,511,253	103.5	16,294,049	98.3
H28	12,412	90.2	709	104.7	11,335	93.3	24,456	92.0
	8,855,417	102.1	1,076,926	97.1	8,012,700	123.1	17,945,043	110.1
H29	11,584	93.3	679	95.8	9,922	87.5	22,185	90.7
	8,963,058	101.2	1,069,847	99.3	6,989,318	87.2	17,022,223	94.9
H30	10,525	90.9	623	91.8	7,726	77.9	18,874	85.1
	7,316,756	81.6	1,095,616	102.4	5,465,047	78.2	13,877,719	81.5
R元	7,926	75.3	491	78.8	1,184	15.3	9,601	50.9
	5,101,873	69.7	821,290	74.9	1,262,554	23.1	7,185,717	51.8

3. 平成30年度・令和元年度取扱実績

※「前年比」欄の単位：％ ※「単価」：1kg当りの額

区分 品目		数量(t)			金額(千円)			単価(円)			
		30年度	元年度	前年比	30年度	元年度	前年比	30年度	元年度	前年比	
生 鮮 魚	まぐろ	143	102	71.3	392,241	258,886	66.0	2,752	2,544	92.4	
	さば	45	108	240.0	13,441	19,016	141.5	300	177	59.0	
	ほっけ	320	368	115.0	116,446	99,112	85.1	364	270	74.2	
	さんま	132	18	13.6	81,140	16,906	20.8	617	931	150.9	
	いわし	59	40	67.8	17,362	9,199	53.0	293	227	77.5	
	さけ	959	666	69.4	684,809	408,730	59.7	714	613	85.9	
	ます	172	167	97.1	104,580	106,570	101.9	607	639	105.3	
	ほたて貝	336	287	85.4	262,432	218,181	83.1	781	760	97.3	
	かれい類	610	562	92.1	367,745	340,886	92.7	603	607	100.7	
	たら	975	627	64.3	316,269	190,302	60.2	325	303	93.2	
	ぶり	2,669	2,109	79.0	892,044	799,234	89.6	334	379	113.5	
	い か	するめいか	839	750	89.4	584,621	638,463	109.2	697	851	122.1
		赤いか	0	0	—	75	5	6.7	—	—	—
		その他	141	91	64.5	155,532	119,080	76.6	1,102	1,308	118.7
(小計)		980	841	85.8	740,228	757,548	102.3	755	901	119.3	
その他	3,125	2,031	65.0	3,328,019	1,877,303	56.4	1,064	925	86.9		
計	10,525	7,926	75.3	7,316,756	5,101,873	69.7	695	643	92.5		
塩 干 品	さけ	39	30	76.9	50,654	41,296	81.5	1,299	1,377	106.0	
	ます	0	1	—	102	612	600.0	—	612	—	
	その他	584	460	78.8	1,045,160	779,382	74.6	1,790	1,694	94.6	
	計	623	491	78.8	1,095,916	821,290	74.9	1,760	1,672	95.0	
冷 凍 品	い か	するめいか	6,402	533	8.3	3,987,229	457,847	11.5	623	859	137.9
		赤いか	50	1	2.0	24,423	695	2.8	488	695	142.4
		その他	88	6	6.8	43,541	4,191	9.6	495	699	141.2
		(小計)	6,540	540	8.3	4,055,193	462,733	11.4	620	857	138.2
	さけ	182	105	57.7	313,200	122,769	39.2	1,725	1,174	68.1	
	ます	0	0	—	269	5	1.9	—	—	—	
	まぐろ	54	43	79.6	133,528	105,147	78.7	2,456	2,421	98.6	
	その他	950	496	52.2	962,857	571,900	59.4	1,014	1,153	113.7	
	計	7,726	1,184	15.3	5,465,047	1,262,554	23.1	707	1,067	150.9	
	合計	18,874	9,601	50.9	13,877,719	7,185,717	51.8	735	748	101.8	

4. 施設の内訳

建 物

番号	名 称	面 積	主 構 造	取得年度
1	卸 売 棟	12,247.66㎡	鉄筋コンクリート一部鉄骨造・ 2階建（一部3階建）	昭和59
2	荷 捌 き 上 屋	1,796.00㎡	鉄骨造平家建	平成15
3	計 量 室	3.30 ㎡	プレハブ平家建	平成18
4	廃棄物処理施設	97.20㎡	鉄筋コンクリート造平家建	昭和58
5	ゴ ミ 集 積 所	45.00㎡	鉄筋コンクリート造平家建	昭和60

土 地

所 在 地	地 番	地 目	面 積	取得年度	備 考
豊 川 町	11番26外	宅 地	5,057.81㎡	昭和49	
豊 川 町	11番26外	宅 地	18,121.59㎡		借 地

函館市青果物地方卸売市場

函館市青果物地方卸売市場

1. 市場の概要

- (1) 沿革
- | | |
|----------|---|
| 昭和47年2月 | 中央卸売市場整備計画公表（卸売市場法第5条）
開設区域指定告示（卸売市場法第7条） |
| 昭和47年11月 | 用地造成着手（昭和47年度分） |
| 昭和48年3月 | 同上完成 |
| 昭和48年5月 | 用地造成着手（昭和48年度分） |
| 昭和48年8月 | 同上完成 |
| 昭和48年9月 | 市場施設建設着手 |
| 昭和49年7月 | 函館市中央卸売市場開設運営協議会条例議決 |
| 昭和49年11月 | 市場施設完成 |
| 昭和49年12月 | 函館市中央卸売市場設置条例および函館市中央卸売市場業務条例議決 |
| 昭和50年3月 | 開設許可(3月5日)
業務開始(3月11日)
函館市中央卸売市場事業の設置等に関する条例議決（函館市中央卸売市場条例廃止） |
| 昭和50年9月 | 駐車場完成 |
| 平成11年1月 | 卸売棟屋根改良 |
| 平成11年2月 | 買荷保管・積込所増築 |
| 平成11年7月 | 低温卸売場設置 |
| 平成11年9月 | 外便所新築 |
| 平成12年3月 | 冷蔵庫棟改良
函館市中央卸売市場取引委員会設置 |
| 平成13年2月 | 果実熟成保管庫改良 |
| 平成14年2月 | 関連店舗棟改良 |
| 平成15年10月 | 仲卸売場・事務所改良 |
| 平成16年3月 | 情報管理システム設置 |
| 平成20年10月 | 函館市青果物地方卸売市場条例議決（10月1日） |
| 平成21年3月 | 地方卸売市場開設許可（3月4日） |
| 平成21年4月 | 中央卸売市場から地方卸売市場に転換
指定管理者制度導入（函館青果管理（株）） |

(2) 所在地 函館市西桔梗町589番地25 TEL 49-4141 FAX 49-4144

(3) 規模

敷地面積	85,806㎡
建物延面積	27,545㎡
構造	鉄筋コンクリート・一部鉄骨造2階建ほか
施設内容	(単位：㎡)

施設名称	面積	施設名称	面積
卸売場	7,374	関連事業者店舗棟	6,248
仲卸売場	2,251	店舗棟倉庫	623
関連事業者等事務所	2,894	管理事務所棟	1,074
買荷保管・積込所	2,790	守衛棟	90
冷蔵庫棟	1,476	その他施設	732
倉庫棟	953	駐車場	25,000
果実熟成保管庫棟	1,040		

総建設費	4,129,458千円
財源内訳	国庫補助金 997,207千円
	地方債 3,127,800千円
	市費 4,451千円

(4) 市場関係業者 (令和2年7月1日現在)

卸売業者	2社
仲卸業者	4社
売買参加者	166人
買出人	103人
関連事業者	19者 (食料品卸売業11者, 日用荒物雑貨等卸売業2者, その他6者)

2. 取扱数量・取扱高の推移 (平成27年度～令和元年度)

上段 数量：トン
下段 金額：千円, 割合%は前年比

年度	野菜		果実		その他		計	
	数量	割合%	数量	割合%	数量	割合%	金額	割合%
H27	34,019	96.9	11,818	93.1	299	68.2	46,136	95.6
	7,163,883	103.1	4,049,645	102.9	218,408	92.5	11,431,936	102.8
H28	32,432	95.3	11,365	96.2	251	83.9	44,048	95.5
	7,532,862	105.2	4,115,129	101.6	198,094	90.7	11,846,085	103.6
H29	30,221	93.2	10,578	93.1	229	91.4	41,028	93.1
	6,486,550	86.1	3,879,735	94.3	175,770	89.0	10,542,055	89.0
H30	28,903	95.6	9,285	87.8	211	92.2	38,399	93.6
	6,317,116	97.4	3,612,200	93.1	167,890	95.5	10,097,206	95.8
R元	28,811	99.7	9,432	101.6	205	97.1	38,448	100.1
	5,883,891	93.1	3,369,527	93.3	153,983	91.7	9,407,401	93.2

3. 平成30年度・令和元年度取扱実績

※「前年比」欄の単位：％ ※「単価」：1kg当りの額

品目	区分	数量(t)			金額(千円)			単価(円)		
		30年度	元年度	前年比	30年度	元年度	前年比	30年度	元年度	前年比
野菜	だいこん	3,829	3,659	95.6	305,538	267,373	87.5	80	73	91.3
	にんじん	1,551	1,681	108.4	220,762	188,718	85.5	142	112	78.9
	はくさい	2,121	1,907	89.9	163,434	172,443	105.5	77	90	116.9
	キャベツ	3,255	3,552	109.1	299,151	289,006	96.6	92	81	88.0
	ほうれん草	413	383	92.7	214,646	190,622	88.8	520	498	95.8
	ねぎ	1,060	1,096	103.4	406,396	390,141	96.0	383	356	93.0
	なす	310	303	97.8	128,819	137,983	107.1	416	455	109.4
	トマト	2,328	2,226	95.6	954,747	821,043	86.0	410	369	90.0
	きゅうり	1,128	1,342	119.0	369,348	421,806	114.2	327	314	96.0
	かんしょ	810	651	80.4	183,681	177,013	96.4	227	272	119.8
	ばれいしょ	1,607	1,648	102.6	144,511	157,440	108.9	90	96	106.7
	たまねぎ	4,044	4,048	100.1	437,193	345,252	79.0	108	85	78.7
	その他	6,447	6,315	98.0	2,488,880	2,325,051	93.4	386	368	95.3
	小計	28,903	28,811	99.7	6,317,116	5,883,891	93.1	219	204	93.2
果実	みかん	1,520	1,510	99.3	496,921	467,429	94.1	327	310	94.8
	甘夏かん	62	71	114.5	12,927	14,331	110.9	208	203	97.6
	はっさく	48	48	100.0	10,911	9,951	91.2	230	207	90.0
	りんご	1,437	1,497	104.2	444,062	451,073	101.6	309	301	97.4
	なし	322	294	91.3	99,252	102,219	103.0	308	348	113.0
	かき	967	989	102.3	271,417	246,474	90.8	281	249	88.6
	もも	284	270	95.1	157,102	134,374	85.5	553	497	89.9
	ぶどう	308	319	103.6	260,601	245,684	94.3	846	770	91.0
	いちご	247	199	80.6	387,121	305,452	78.9	1,564	1,536	98.2
	メロン	1,091	1,106	101.4	568,156	505,376	89.0	521	457	87.7
	すいか	692	819	118.4	163,420	150,204	91.9	236	183	77.5
	バナナ	965	948	98.2	217,851	217,602	99.9	226	230	101.8
	その他	1,342	1,362	101.5	522,459	519,358	99.4	389	381	97.9
	小計	9,285	9,432	101.6	3,612,200	3,369,527	93.3	389	357	91.8
その他	野菜加工品	107	107	100.0	60,777	60,614	99.7	569	568	99.8
	果実加工品	64	63	98.4	66,328	67,828	102.3	1,041	1,070	102.8
	その他	40	35	87.5	40,785	25,541	62.6	1,002	736	73.5
	小計	211	205	97.1	167,890	153,983	91.7	795	752	94.6
合計	38,399	38,448	100.1	10,097,206	9,407,401	93.2	263	245	93.2	

4. 施設の内訳 (主要な固定資産の内訳)

建 物

番号	名 称	面 積	主 構 造	取得年度
1	卸 売 棟	16,024.38㎡	鉄骨造2階建	昭和49
2	冷 蔵 庫 棟	1,475.80㎡	鉄筋コンクリート造平家建	昭和49
3	倉 庫 棟	952.60㎡	鉄骨造平家建	昭和49
4	果実熟成保管庫棟	1,040.55㎡	鉄筋コンクリート造平家建	昭和49
5	関連事業者店舗棟	6,248.18㎡	鉄筋コンクリート造2階建	昭和49
6	店 舗 棟 倉 庫	622.54㎡	鉄骨造平家建	昭和49
7	管 理 事 務 所 棟	1,073.86㎡	鉄筋コンクリート造2階建	昭和49
8	守 衛 棟	89.98㎡	鉄筋コンクリート造平家建	昭和49

土 地

所 在 地	地 番	地 目	面 積	取得年度
西桔梗町	589番地25	宅 地	85,806.91㎡	昭和48

関 係 団 体

- ・ 農 業
- ・ 林 業
- ・ 水 産 業
- ・ 水産物地方卸売市場
- ・ 青果物地方卸売市場

1. 農業関係団体一覧表

(令和2年7月1日現在)

団 体 名	代 表 者 名	住 所	電話番号
北海道開発局函館開発建設部	部 長 樺 澤 孝 人	函館市大川町1-27	42-7647
農林水産省北海道農政事務所 函館地域拠点	地方参事官 田 鎖 武	函館市新川町25-18	26-7800
横浜植物防疫所札幌支所函館出張所	出張所長 瀬 戸 誠	函館市海岸町24-4	42-6671
函館地方気象台	台 長 竹 川 元 章	函館市美原3丁目4-4	46-2211
渡島総合振興局	局 長 鳴 海 拓 史	函館市美原4丁目6-16	47-9400
地方独立行政法人北海道立総合研究機構 農業研究本部道南農業試験場	場 長 小 檜 山 久 寿	北斗市本町680	77-8116
渡島農業改良普及センター	所 長 黒 川 晃 次	北斗市東前74-4	77-8242
北海道渡島家畜保健衛生所	所 長 千 葉 裕 代	函館市西桔梗町555-13	49-5444
(株)函館花卉卸売市場	代表取締役 社 長 木 戸 浦 静 男	函館市西桔梗町589-272	49-3344
北海道農業協同組合中央会札幌支所	支 所 長 竹 村 秀 和	札幌市中央区北4条西1丁目1	011- 232-6445
ホクレン農業協同組合連合会函館支所	支 所 長 保 科 友 紀	函館市宮前町33-13	43-2311
北海道信用農業協同組合連合会札幌支所	支 所 長 横 山 信 一 郎	札幌市中央区北4条西1丁目1	011- 232-6060
全国共済農業協同組合連合会 北海道本部札幌支所函館駐在	次 長 花 咲 一 鬼	函館市宮前町33-13	43-4951
みなみ北海道農業共済組合道南支所	支 所 長 南 政 蔵	北斗市東前74番地2	77-8211
みなみ北海道農業共済組合道南支所南部 家畜診療センター	センター所長 岸 基 史	北斗市東前74番地2	77-8207
新函館農業協同組合	代表理事 組 合 長 輪 島 桂	北斗市本町1丁目1-21	77-5555
新函館農業協同組合函館支店	支 店 長 関 司	函館市湯川町3丁目16-9	57-5521
函館市亀田農業協同組合	代 表 理 事 組 合 長 柴 谷 廣 道	函館市昭和4丁目42-40	46-6883
渡島家畜商商業協同組合函館支部	支 部 長 八 木 啓 二	函館市西桔梗町589-25	84-1129
渡島蔬菜農業協同組合	代 表 理 事 組 合 長 山 中 政 博	函館市若松町9-22	23-5185
渡島平野土地改良区	理 事 長 河 村 康 英	北斗市本町711-1	77-8521
北海道土地改良事業団体連合会渡島支部	支 部 長 河 村 康 英	” ”	” ”
(公財)北海道農業公社道南支所	支 所 長 萩 原 匡	函館市宮前町33-13	44-5600
日本中央競馬会函館競馬場	場 長 萩 原 真	函館市駒場町12-2	53-1021
(株)北海道畜産公社函館工場	工 場 長 前 田 雄 一	函館市西桔梗町555-5	49-2982
(株)函館酪農公社	代表取締役 社 長 菊 池 一 樹	函館市中野町118	58-4460
北海道道南畜産事業協同組合	代 表 理 事 萩 野 一 郎	茅部郡森町字姫川120-28	01374- 2-7071
道南化成工業(株)	代表取締役 社 長 萩 野 一 郎	” ”	01374- 2-8080
函館市農業委員会	会 長 大 槻 寅 男	函館市東雲町4-13	21-3587
北海道猟友会新函館支部	支 部 長 水 島 隆	函館市本通3丁目13-19	51-0220
(一社)ノースランドレンジャー	代 表 理 事 狩 谷 一 元	函館市鍛冶1丁目25-2	56-3688
株式会社神威	代表取締役 谷 口 博	函館市富岡町3丁目26番8号	47-7270
函館ハンターズクラブ	代 表 若 山 守	函館市東畑町101番地4	080- 6073-3707

2. 林業関係団体一覧表

(令和2年7月1日現在)

団 体 名	代 表 者 名	住 所	電 話 番 号
北海道森林管理局函館事務所	所 長 樋 口 悟 一	函館市駒場町2-13	51-8110
林野庁北海道森林管理局檜山森林管理署	署 長 加 納 正 幸	檜山郡厚沢部町緑町162-28	0139-64-3121
渡島総合振興局東部森林室	室 長 熊 谷 操	函館市美原4丁目6-16	83-7282
地方独立行政法人北海道立総合研究機構 林業試験場道南支場	支 場 長 佐 藤 孝 弘	函館市桔梗町372-2	47-1024
国立研究開発法人森林研究・整備機構森林整備 センター札幌水源林整備事務所	所 長 木 村 伸 宏	札幌市中央区北1条西13丁目4 (タケダ札幌ビル内)	011-251-4586
北海道森林組合連合会	代表理事 会 長 阿 部 徹	札幌市中央区北2条西19丁目 1-9	011-621-4293
(公社)北海道森と緑の会	理 事 長 堀 達 也	札幌市中央区北3条西7丁目1 (北海道水産ビル内)	011-261-9022
(一社)北海道造林協会	会 長 坂 下 一 幸	札幌市中央区北4条西4丁目 1-3 (伊藤ビル内)	011-251-1665
(一社)北海道造林協会渡島支部	支 部 長 岩 村 克 詔	二世郡八雲町住初町138	0137-62-2203
渡島檜山流域森林・林業活性化センター	理 事 長 石 山 英 雄	松前郡松前町字福山248-1 (松前町農林畜産課)	0139-42-2275
(一社)北海道治山林道協会渡島支部	支 部 長 鳴 海 清 春	松前郡福島町字福島820	0139-47-3002
道南スギ産地形成推進協議会	会 長 鈴 木 慎 也	上磯郡木古内町字本町218	01392-2-3131
はこだて広域森林組合	代表理事 組 合 長 月 館 久 治	北斗市本町1丁目1-1 (北斗市総合分庁舎内)	77-8811 (内線201)
函館造林企業組合	理 事 長 若 松 輝 昭	函館市松陰町31-16	55-8270
蛾眉野林産協同組合	代表理事 大 谷 文 彦	函館市蛾眉野町44	58-2407
南茅部林産協同組合	代表理事 小 林 市 男	函館市美原1丁目3-5	42-4040

3. 水産業関係団体一覧表

(令和2年7月21日現在)

団 体 名	代 表 者 名	住 所	電話番号
函館海上保安部	部 長 土 屋 康 二	函館市海岸町24-4	42-1118
国土交通省北海道運輸局函館運輸支局	支 局 長 河 尻 英 治	函館市西桔梗町555-24	49-8862
函館地方海難審判所	所 長 村 田 織 彦	函館市海岸町24-4	43-4352
運輸安全委員会事務局函館事務所	所 長 八 田 一 郎	” ”	43-4350
北海道教育庁渡島教育局実習船管理室	室 長 加 藤 隆 行	函館市美原4丁目6-16	47-9592
地方独立行政法人北海道立総合研究機構 水産研究本部函館水産試験場	場 長 山 本 和 人	函館市弁天町20-5 (函館市国際水産・ 海洋総合研究センター内)	83-2892
北海道渡島総合振興局 渡島地区水産技術普及指導所	所 長 小 笠 原 和 重	函館市美原4丁目6-16	47-9486
渡島海区漁業調整委員会事務局	事 務 局 長 神 崎 哲 郎	函館市美原4丁目6-16 (渡島総合振興局水産課内)	47-9488
北海道大学大学院水産科学研究院	院 長 木 村 暢 夫	函館市港町3丁目1-1	40-5505
北海道漁業協同組合連合会函館支店	参事兼支店長 中 村 尚 広	函館市豊川町11-9	22-4146
北海道信用漁業協同組合連合会函館支店	支 店 長 板 垣 猛 人	” ”	23-1237
北海道漁業共済組合道南支所	支 所 長 木 村 淳	” ”	26-9576
日本漁船保険組合 道南支所	運 営 委 員 長 森 祐	函館市桔梗1-25-13	34-5533
渡島管内漁業協同組合長会	会 長 上 見 孝 男	函館市豊川町11-9	22-4146
函館市漁業協同組合	代 表 理 事 組 合 長 瀧 川 久 市	函館市豊川町27-6	23-3195
銭亀沢漁業協同組合	代 表 理 事 組 合 長 柴 田 一	函館市古川町13-1	58-2121
戸井漁業協同組合	代 表 理 事 組 合 長 森 祐	函館市釜谷町41	82-2311
えさん漁業協同組合	代 表 理 事 組 合 長 上 見 孝 男	函館市大潤町51-4	84-2231
南かやべ漁業協同組合	代 表 理 事 組 合 長 鎌 田 光 夫	函館市白尻町154-2	25-3004
函館鮭鱒漁業組合	組 合 長 小 原 重 樹	函館市浜町38-1	84-8522
函館冷凍事業協会	会 長 藤 谷 修	函館市豊川町27-6	22-6533
全日本海員組合道南支部	支 部 長 遠 藤 飾	函館市末広町23-7	22-8127
函館特産食品工業協同組合	理 事 長 古 伏 脇 隆 二	函館市豊川町27-6	23-4609
函館市水産加工業協同組合	代 表 理 事 組 合 長 竹 田 英 二	函館市宝来町16-8	23-7151
函館水産連合協議会	会 長 石 尾 清 廣	函館市豊川町27-6	22-5804

4. 水産物地方卸売市場関係団体一覧表

(令和2年7月1日現在)

団 体 名	代 表 者 名	住 所	電 話 番 号
函市 函 館 魚 市 場 株 式 会 社	代表取締役 社 長 松 山 征 史	函館市豊川町27-6	23-4521
有限会社 マ ル ト ク 水 産	代表取締役 本 間 正 哉	函館市豊川町27-6	27-5123
有限会社 ㊦ 石 垣 商 店	代表取締役 石 垣 龍 司	函館市元町25-3	27-0165
有限会社 ㊧ 川 原 水 産	代表取締役 岩 館 拓	函館市豊川町27-6	27-5125
株式会社 ㊨ イ チ ヨ 水 産	代表取締役 島 崎 周 一	函館市大手町4-3	22-1151
有限会社 ㊩ 二 階 商 店	代表取締役 二 階 隆 博	函館市豊川町14-5	22-7711
株式会社 ㊪ 古 清 商 店	代表取締役 古 伏 脇 隆 二	函館市日乃出町15-1	27-5151
株式会社 山 の 中 村 商 店	代表取締役 中 村 壯 一	函館市宝来町28-8	22-6525
兼政 藤 原 水 産 株 式 会 社	代表取締役 藤 原 史 章	函館市東川町2-15	26-2606
函 館 魚 市 場 買 受 人 組 合	組 合 長 利 波 英 樹	函館市豊川町27-6	22-6533
函 館 水 産 物 商 業 協 同 組 合	理 事 長 佐 藤 止 昭	〃 〃	22-5804
函 館 水 産 市 場 仲 卸 協 同 組 合	理 事 長 島 崎 周 一	〃 〃	22-8553

5. 青果物地方卸売市場関係団体一覧表

(令和2年7月1日現在)

団 体 名	代 表 者 名	住 所	電話番号
丸果函館合同青果株式会社	代表取締役社長 勝木敏孝	函館市西桔梗町589 - 25	49-5151
東一函館青果株式会社	代表取締役社長 木戸浦静男	〃 〃	49-3111
有限会社 渡辺青果店	代表取締役 藤田良子	〃 〃	49-5266
株式会社 カネキ中川青果	代表取締役 中川隆司	〃 〃	49-5086
有限会社 マルコ小林青果	代表取締役社長 蛭子司	〃 〃	49-5244
株式会社 丸上青果	代表取締役社長 渡部清	〃 〃	49-5277
函館青果仲卸連絡協議会	会 長 中川隆司	〃 〃	49-5221
函館青果物商業協同組合	理 事 長 中村登	〃 〃	49-5511
函館中央卸売市場買参者商業協同組合	理 事 長 河原塚利雄	〃 〃	49-4848
函館市青果物地方卸売市場商店会	会 長 竹中均	〃 〃	49-3058