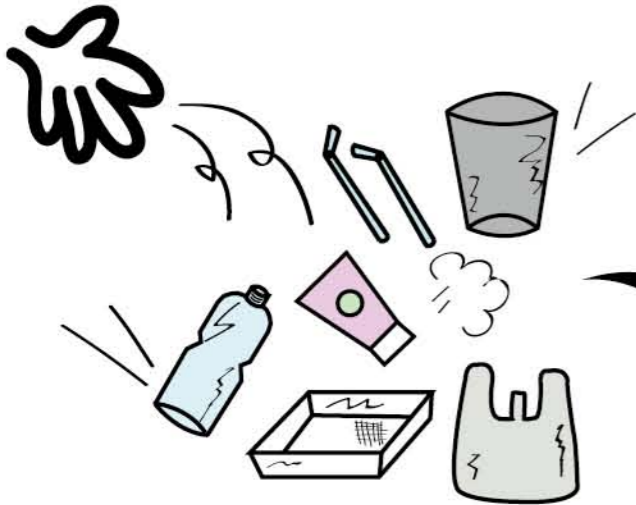


# 11 プラスチックごみ問題

ペットボトルやおもちゃなど、私たちの生活の中でたくさん利用されているプラスチック。便利な一方で、ポイ捨てをされたプラスチックごみが大量に海に流れ込んでいき、海の環境を汚して、海の生き物にも悪影響を与えています。

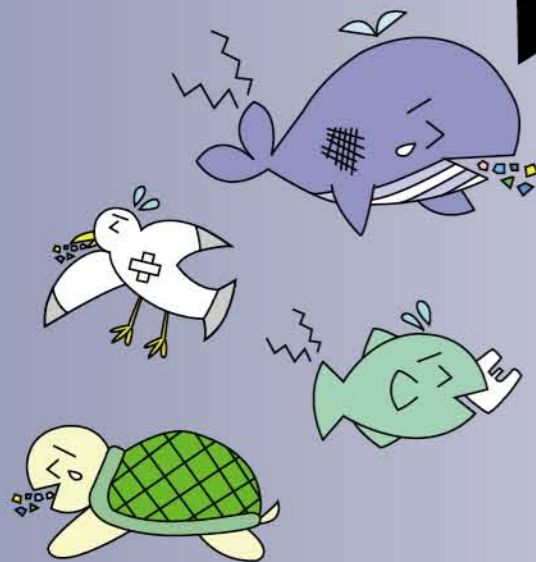


日本は  
1人あたりの  
プラスチックごみ排出量  
世界2位

波や太陽の光などにより、**マイクロプラスチック**という5mm以下の小さなプラスチックになります。



ポイ捨てされたプラスチックが雨や風によって川に入り、海へ流れ込みます。



海の生き物たちがえさと間違えて食べてしまって苦しんでいます。

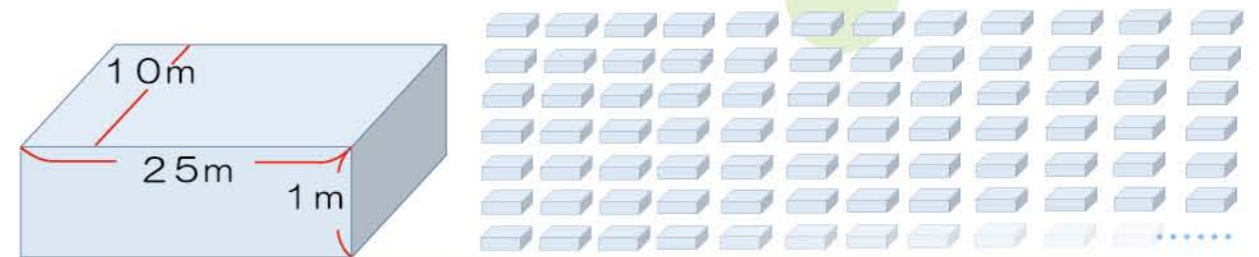


## どのくらい大変な問題なの？

- 全世界で1年間に**800万トン**以上のプラスチックごみが海に流れ込んでいる！
- このままだと、2050年には海の中のプラスチックごみの量が魚たちの量を上回ると予想されている！
- ペットボトルは分解されるのに**約400年**かかる！

## 800万トンってどのくらい多いの？

函館市の1年間に出る家庭ごみの量は約60,000トンだったので、**約133年分**で、**25mプール約32,000杯分**のプラスチックごみが海に流れ込んでいることになります。



## 私たちにできることは？

- 使い捨て（ ）を使わない
- 買い物の際は（ ）を持参する
- しっかりと分別をして（ ）する
- （ ）をしない
- （ ）に参加する