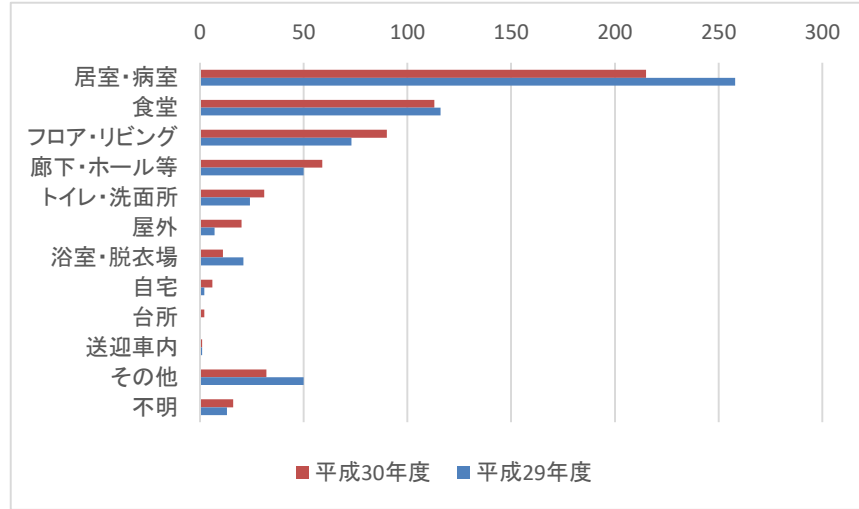


事故報告集計結果 平成30年度と平成29年度比較

R1介護保険施設等集団指導  
令和2年2月17日 市資料4-1

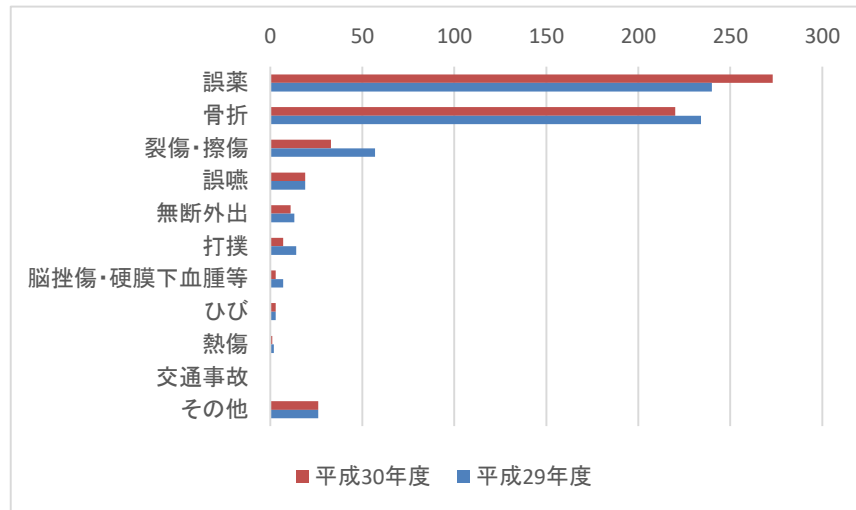
●場所別

区分	平成29年度	平成30年度
居室・病室	258	215
食堂	116	113
フロア・リビング	73	90
廊下・ホール等	50	59
トイレ・洗面所	24	31
屋外	7	20
浴室・脱衣場	21	11
自宅	2	6
台所	0	2
送迎車内	1	1
その他	50	32
不明	13	16
合計	615	596



●事故内容別

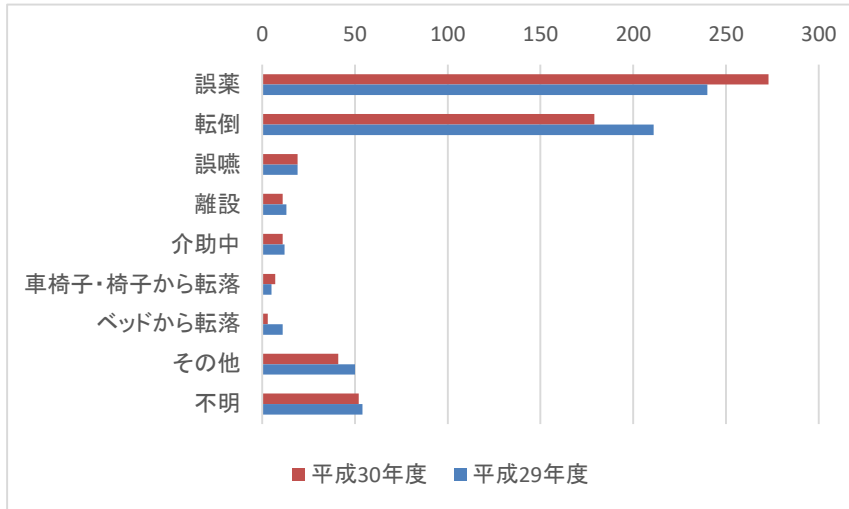
区分	平成29年度	平成30年度
誤薬	240	273
骨折	234	220
裂傷・擦傷	57	33
誤嚥	19	19
無断外出	13	11
打撲	14	7
脳挫傷・硬膜下血腫等	7	3
ひび	3	3
熱傷	2	1
交通事故	0	0
その他	26	26
合計	615	596



事故報告集計結果 平成30年度と平成29年度比較

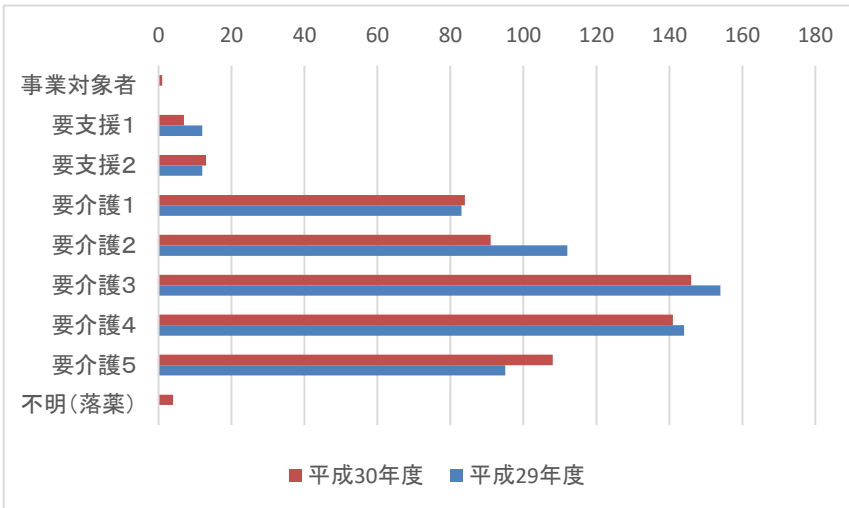
●事故原因別

区分	平成29年度	平成30年度
誤薬	240	273
転倒	211	179
誤嚥	19	19
離設	13	11
介助中	12	11
車椅子・椅子から転落	5	7
ベッドから転落	11	3
その他	50	41
不明	54	52
合計	615	596



●介護度別

区分	平成29年度	平成30年度
事業対象者	0	1
要支援1	12	7
要支援2	12	13
要介護1	83	84
要介護2	112	91
要介護3	154	146
要介護4	144	141
要介護5	95	108
不明(落薬)	0	4
合計	612	595

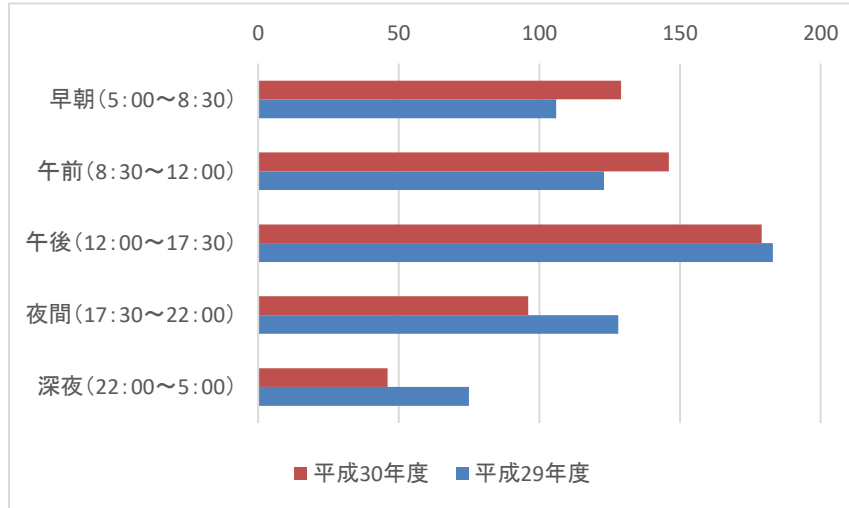


※利用者以外の事故等について、平成29年度3件、平成30年度1件は、含まれていません。

事故報告集計結果 平成30年度と平成29年度比較

●発生時間別

区分	平成29年度	平成30年度
早朝(5:00～8:30)	106	129
午前(8:30～12:00)	123	146
午後(12:00～17:30)	183	179
夜間(17:30～22:00)	128	96
深夜(22:00～5:00)	75	46
合計	615	596



●サービス内容別

区分	平成29年度	平成30年度
特定施設入居者生活介護	116	123
介護老人福祉施設	166	110
認知症対応型共同生活介護	108	105
介護老人保健施設	53	62
短期入所生活介護	60	55
地域密着型特定施設入居者生活介護	22	35
定期巡回・随時対応型訪問介護看護	9	28
小規模多機能型居宅介護	10	19
通所介護	29	16
地域密着型老人福祉	8	12
その他	34	31
合計	615	596

