

クルーズ客船

9月の入港予定



() 内は係留場所

- 4日(水) 飛鳥Ⅱ
午前9時～午後10時 (港町ふ頭)
- 6日(金) アザマラ・クエスト
午前8時～午後8時 (若松ふ頭)
- 7日(土) ダイヤモンド・プリンセス
午前8時～午後11時 (港町ふ頭)
- 10日(火) ぱしふいっくびいなす
午前9時～午後7時 (若松ふ頭)
- 11日(水) ダイヤモンド・プリンセス
午前10時～午後11時 (港町ふ頭)
- 19日(木) セレブリティ・ミレニアム
午前9時～午後6時 (港町ふ頭)
- 23日(月) MSCスプレンドイダ
午前8時～午後5時 (港町ふ頭)
- 24日(火) シルバー・ミュージズ
午前7時半～午後6時 (若松ふ頭)
- 24日(火) 飛鳥Ⅱ
午前9時～午後10時 (港町ふ頭)

※ 入出港時間は変更になる場合があります
お問合せ 港湾空港振興課 ☎21-3493

自動販売機設置者の公募

市の施設に設置する自動販売機の設置者を募集します。募集施設・台数等の詳細は、市のHPに掲載します。

- 募集期間 9月2日(月)～30日(月) (予定)
- 募集施設 国際水産・海洋総合研究センターほか
- 設置期間 2年4月1日～5年3月31日
- お問合せ 財務部管理課 ☎21-3506

社会教育施設のご案内

臨時開館

函館博物館・郷土資料館
9月16日(月)

臨時休館

- 函館博物館《展示替えのため》
9月23日(月)～10月7日(月)
- 縄文文化交流センター《館内整理のため》
9月27日(金)
- 函館アリーナ《器材点検のため》
9月12日(木)、13日(金)

市民プール《器材点検のため》
9月26日(木)、27日(金)

市民プールの使用制限

- 50mプール《専用使用のため》
9月15日(日) (午後1時半から4時半まで)
- 25mプール《専用使用・床補修工事のため》
9月16日(月) (午後0時半から一般開放予定)
9月29日(日) (午後1時から一般開放予定)
9月23日(月)～25日(水)は使用できません。

費用や申込方法の記載がないものは無料/会場で直接受付



ご案内

催し

防災総合訓練

防災意識の啓発と関係機関との連携強化のために行う訓練です。ぜひご観覧ください。

日時 10月4日(金)

午前9時半～11時半

会場 港町ふ頭

お問合せ 総務課

☎21・3648

教科書展示会

市内小中学校で使用されている教科書等を展示します。

期間 9月10日(火)～13日(金)

午前9時半～午後4時半

お問合せ 高齢福祉課

☎21・3065

内容 ミニ講話「男性相談員からのエール」、座談会

会場 湯川寺

日時 9月27日(金)

午後6時半～8時

介護を受けている方も参加可。

HP

男性家族介護者のつどい

男性家族介護者ならではの悩みや不安を話せる場です。

日時 9月27日(金)

会場 湯川寺

内容 ミニ講話「男性相談員からのエール」、座談会

お問合せ 高齢福祉課

☎21・3065

HP

箱館奉行所で秋を楽しむ
お茶とお花を愛でる

大妻高等学校茶道部・華道部による呈茶(先着100人)

とお花でもてなします。

日時 9月7日(土)午後1時～

※ 入館料がかかります。

会場・お問合せ 箱館奉行所

☎51・2864

はこだてカルチャーナイト

日時 9月27日(金)午後5時半

※ 実施時間は施設によって異なります。

会場 市役所、JR函館駅周辺施設、西部地区、五稜郭地区、湯川地区の各施設

市役所で開催するイベント
(午後6時～8時)

▽市長室・市議会議場の見学
(定員各10組、午後6時～7時2回開催)

▽お点前体験コーナー(中学生以下200人)

▽呈茶席(定員300人、大人300円・同伴の中学生以下は無料)

▽箏(こと)体験コーナー(小・中学生限定、定員20人(申込順)、生涯学習文化課(☎21・3495)へ電話申込)

※ 市役所以外の施設・イベント内容等詳細は実行委員会(☎23・1181)へお問合せください。

HP

公園フェスティバル
四季の杜

日時 9月29日(日)

午前10時～午後2時

内容 公園スタンプラリー抽選会、乗馬、クラブト体験会など

会場・お問合せ 道南四季の杜公園 ☎34・3888

青年センターフェスティバル
2019

日時 9月8日(日)

午前11時～午後3時半

内容 飲食出店、ステージ発表、雑貨販売ほか

会場・お問合せ 青年センター ☎51・3390

公立はこだて未来大学
市民公開講座「まなびと
広場」選択科目

①誰でもピカソン・鉛筆で簡
単ドローイング！

日時 10月5日(土)
午前10時～正午

②100Tとはじめ
日時 10月19日(土)
午前10時半～正午

③ひらめきの認知科学
日時 10月26日(土)
午前10時半～正午

◎会場 公立はこだて未来大学
◎対象 高校生以上

◎定員 各30人(申込順)
◎お申込み・問合せ 同大学
企画総務課 ☎34・64448

遺言と相続
「今、もしもの時を考える」

日時 9月7日(土)
▽講演会 午後1時～
▽無料相談会 午後3時～

会場 南茅部総合センター
定員 50人

お問合せ 北海道行政書士会
函館支部 ☎22・0736

HP
マンション管理講座

日時 9月7日(土)
午後1時半～4時

会場 サン・リフレ函館

お申込み・問合せ 住宅都市
施設公社 ☎40・3601

不動産「なんでも」相談会
in 函館

日時 10月1日(火)
午前10時～午後3時

会場 ポールスターションピ
ングセンター

お問合せ 全日本不動産協会
北海道本部道南ブロック
☎51・8542

消費税軽減税率制度説明会

開催日 9月3日(火)・11日(水)・
19日(木)・27日(金)

会場 函館税務署
※ 開催時間など詳しくは函
館税務署(☎31・3171)
へお問合せください。

募集

HP
亀田交流プラザ(新規施設)
指定管理者の募集

令和2年度から亀田交流プ
ラザの管理を行う指定管理者
を再募集しています。
詳しくは生涯学習文化課
(☎21・3445) または市
のHPでご確認ください。

市が設置する審議会等の
委員を公募

公募要領等は、担当課、市
役所iスペース、各支所で配
布するほか、市のHPに掲載
します。
※ 公募期間は消印有効

生活交通協議会

公募人数 2人(20歳以上)
公募期間 9月2日(月)～9日(月)

担当課 政策推進課
☎21・3625

男女共同参画審議会

公募人数 2人(18歳以上)
公募期間 9月2日(月)～13日(金)

担当課 市民・男女共同参画課
☎21・3470

町会活性化検討会議

公募人数 2人(18歳以上)
公募期間 9月2日(月)～13日(金)

担当課 市民・男女共同参画課
☎21・3139

緑のパートナー会議

公募人数 2人(中学生・高
校生を除く15歳以上・1人
は女性優先)

公募期間 9月2日(月)～13日(金)
担当課 公園河川整備課
☎21・3433

市民の皆さんの意見を公募
パブリックコメント手続き

案と意見応募用紙は、担当
課、市役所iスペース、各支

所で配布するほか、市のHP
に掲載します。

函館市無料低額宿泊所の設備
および運営に関する基準を
定める条例(案)

社会福祉法に規定する無料
低額宿泊所の設備および運営
に関する基準について定める
ものです。
公募期間 9月下旬～10月下
旬(予定)

担当課 指導監査課
☎21・3262

東山墓園返還墓地の貸付

7月の募集で応募がなかつ
た区画の使用者を、9月2日
(月)から随時募集(先着順)し
ます。

募集する区画や申込方法等
の詳細は、住宅都市施設公
(☎40・3603)へお問合せ
ください。

HP
「はじめての手話」
無料で講師を派遣します

対象 市内在住・在勤のおお
むね10人以上の学校・企業・
団体

お申込み 希望日の1か月前
までに障がい保健福祉課
(☎21・3263 ☎27・2
770)へ。

〈広告〉

北海道新幹線
H5系型パッケージの
「味なつぶ」
「菜の花にしん漬」

「いか塩辛」
「がごめ昆布しょうゆ味」
「数の子松前漬」

株式会社 三豊 北斗市追分4-2-8
TEL 0138-73-5501 FAX 0138-73-5504
http://siokara-mitsutoyo.com/

新幹線 PR商品

新幹線の旅ならではの土産になっております。
新函館北斗駅内「はっとマルシェおがーる」
にてぜひお買い求めください。

三みつとよ豊

医療法人社団 陵仁会

えんどう桔梗
マタニティクリニック

産科・4D超音波・婦人科他(産前・産後の教室もごさいます)

院長 遠藤力 医師 新垣 加奈

診療時間	日(第2・4)	月	火	水	木	金	土
午前(9:00~12:00)	●	●	●	●	●	●	●
午後(14:30~18:00)	●	●	●	●	●	●	●
休診	●	●	●	●	●	●	●
休診	●	●	●	●	●	●	●

9月の日曜診療は、
8日と22日に
なります。

女性医師 無痛分娩
里帰り分娩 4D超音波
産後ケア入院 各種婦人科検査

TEL(0138)47-3001
https://www.endo-kikyo.or.jp

HP

市立函館病院 市民公開がん講座

テーマ “のど”のがんについて
 内容 “のど”のがんの症状、検査、治療などについてお話しします。
 日時 9月19日(木) 午後2時
 会場 市立函館病院 2階講堂
 講師 山下 恵司(耳鼻咽喉科科長)
 お問い合わせ 市立函館病院 管理部庶務課
 ☎43-2000 (内線4205)

HP

再生自転車・家具類の販売

展示・申込期間
 9月2日(月)～8日(日)
 午前9時～午後4時
 ※ 8日は午前9時～11時まで
 販売日時 9月8日(日)
 午前11時から
 ※ 申込多数の場合は抽選
 対象 市内在住の方
 会場・お問合せ リサイクルセンター
 ☎56-3196



HP

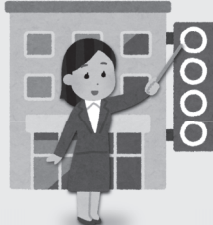
10月1日から飲食店等の 消火器具の設置基準が 変わります

消火器具

消防法令が一部改正され、令和元年10月1日から、延べ面積150㎡未満で火気使用設備・器具(所定の安全装置付きを除く)を設けた飲食店等にも消火器具の設置が義務付けられますので、期日までに設置してください。
 お問い合わせ 消防本部予防課 ☎22-2144

9月1日(日)～10日(火)は 屋外広告物適正化旬間

函館屋外広告業協同組合と協働で、屋外広告物の設置者に適正な安全管理の啓発を行います。



ルールを守り美しい街並みをつくりましょう。
 ○店舗や事務所の看板など、広告物の表示には一部を除き事前に許可や届出が必要です。
 ○広告物は地域ごとに定めた面積・高さ・色彩などに関する基準に適合させてください。
 ○広告表示者は、広告物の安全確保に努めるとともに、適正な維持管理を行ってください。
 お問い合わせ まちづくり景観課 ☎21-3389

費用や申込方法の記載がないものは無料/会場で直接受付

HP

函館市青少年活動表彰 候補者の推薦

ご推薦いただいた候補者を選考委員会で審議し、受賞者を選考します。

推薦対象 市の青少年活動に顕著な功績のあったもの、

または他の青少年活動の模範となる行いをしたものの

推薦受付 9月6日(金)まで

お問合せ 次世代育成課

☎32・1527

2年度採用「公立はこだて 未来大学一般事務職員」募集

第1次試験 10月20日(日)
 採用予定人数 若干名
 受験資格 昭和60年4月2日以降に生まれた方で学歴不問

受付方法 大学のHPに掲載の申込書に必要事項を明記し、返信用封筒を同封のうえ、9月25日(水)必着で持参または郵送してください。

お問合せ 同大学企画総務課

☎34・6449

HP

2年度奨学生募集 (給付型奨学金)

申請書交付期間 9月2日(月)～13日(金)

受付期間 9月17日(火)～30日(月)

募集人員 8人(面接あり)

応募資格 4年以上の大学

へ進学予定の高校・高専3年生等(1・2年次の全履修教科の平均評定が5段階評価で4・3以上)、前年の世帯合計所得266万円

以下

支給金額 奨学金月額3万円

入学一時金10万円

お問合せ 子ども企画課

☎21・3288

HP

若手社員職場定着率向上研修

日時 9月25日(水)

午前9時半～午後4時50分

会場 サン・リフレ函館

対象 市内企業の若手社員

(入社3年以内の方)

お申込み 9月20日(金)までに

(有)オフィス・K(☎83・8266)へ。

業・社会人が集まる進学イベントを開催します。

日時 9月10日(火)
 午前10時半～午後6時

会場 函館アリーナ

対象 高校生、保護者、教員

お問合せ 同運営事務局

☎03・6267・4405

HP

女性の再就業支援事業

お申込み 9月25日(水)までに
 キャリアバンク(株)函館支店
 (☎55・2002)へ。

退職後のブランクがある女性向けに、再就業に役立つ就職基礎講座や就業支援を行います。(託児サービスあり)

日時 10月7日(月)～11日(金)

午前9時～午後2時半

会場 産業支援センター

対象 市内在住の女性

お申込み 10月4日(金)までに

(株)グローバル・コミュニケーションズ(☎34・5566)へ。



HP
乳児期のはこだてげんきな子
食育教室(離乳食教室)

初めての離乳食の作り方や
進め方を学びます。

日時 10月11日(金)
午後1時～2時半

会場 総合保健センター

対象 教室開催日時点で、離
乳食を始める4～6か月の
第1子を持つ親

定員 25組(申込順)

お問合せ 電話で健康増進課
(☎32・1515)へ。

HP
地域リハビリテーション活動
支援事業

介護予防活動に主体的に取
り組む町会や地域の団体に
「リハビリ専門職・栄養士等」
を派遣し、健康に関する講話
および運動指導を行います。
お申込み・問合せ 高齢福祉
課 ☎21・3081



HP
特定健診

受診の際は、**受診券と健康
保険証**を持参ください。今年
度中に40歳・45歳・50歳にな
る方は、オプション検査無料

クーポンも持ちください。
対象 ▽函館市国民健康保険
に加入し、今年度中に40歳
になる方から74歳までの方
▽後期高齢者医療制度の加
入者

指定医療機関での受診 市が
指定する医療機関で受診で
きます。 ※予約制

**巡回健診・医師会健診検査セ
ンターでの受診** 左表参照
※予約不要

お問合せ 国保年金課
☎32・2215

**胃がん(バリウム)集団検診
《予約制》**

対象 35歳以上の市民
※ 人数に制限があります。

料金 1000円
※ 健康保険被保険者証兼高
齢受給者証の提示や非課税
証明書の提出等で無料にな
る場合があります。

お問合せ 健康増進課
☎32・1532

**9月10日～16日は
自殺予防週間**

自殺予防パネル展

期間 9月10日(火)～16日(月)
会場 中央図書館

日時 9月28日(土)
午後2時～4時

会場 中央図書館

お問合せ 障がい保健福祉課
☎21・3077

暮らしとこころの相談会
日時 9月17日(火)
午前10時～午後4時

会場 函館弁護士会館
(上新川町1番3号)

お申込み・問合せ 函館弁護士
士会 ☎41・0232

**9月24日～30日は
結核予防週間**

結核予防パネル展

期間 9月24日(火)～30日(月)
会場 総合保健センター

定期結核健診
65歳以上で、職場等で胸部
レントゲン検査を受ける機会
のない方は、特定健診の巡回
健診等の会場で受診できます。

お問合せ 保健予防課
☎32・1547

**認知症市民講座
「認知症を見つめなおす」**

日時 9月7日(土)
午後1時半～3時

会場 函館国際ホテル

講師 森川 文淑氏(医療法
人 社団 旭川圭泉会病院精
神科・診療副部長)

定員 300人(入場順)

お問合せ 道南認知症疾患医
療連携協議会事務局(函館渡
辺病院内) ☎59・6676

◆巡回健診等日程表(9月分)

会場	月日(曜日)	受付時間	特定健診	胃がん
医師会健診検査センター (田家町5番16号) (※祝日を除く)	毎週月曜日	13:00～15:00	○	
	毎週水曜日	8:30～10:30	○	○
	毎週金曜日	8:30～10:30	○	※
	9月1日(日)	8:30～10:30	○	○
	9月21日(土)	8:30～10:30	○	○
	9月24日(火)	17:30～19:00	○	
神山町会館	9月10日(火)	8:30～10:30	○	○
新川町会館	9月10日(火)	14:00～15:00	○	
亀田青少年会館	9月17日(火)	8:30～10:30	○	○
高盛町会館	9月17日(火)	14:00～15:00	○	
東富岡町会館	9月24日(火)	8:30～10:30	○	○
山の手町会館	9月26日(木)	8:30～10:30	○	○
堀川町会館	9月26日(木)	14:00～15:00	○	

※9月27日(金)には胃がん検診も実施します。

准看護師から
看護師へ

2020年4月入学生募集!

7 就業経験
年以上で
入学できます!

学校説明会

2020年
10/20(日) 1/19(日)

◎14:00～16:00
会場:アスパム(青森県観光物産館)

オープンキャンパス

11/4(月・振替休日)

◎13:00～17:00(入退場自由)
会場:東北福祉看護学校(仙台駅から徒歩3分)

*看護師養成所2年課程【通信制】

詳細はWEBサイトをご確認ください

東北福祉看護学校
TOHOKU FUKUSHI NURSING SCHOOL

進学相談専用ダイヤル ◆022-292-2662
URL ◆https://tohoku-kango.com/

仙台市宮城野区榴岡2丁目5番26号 東北福祉大学 仙台駅東口キャンパス



△広告

市税・保険料の納期限

9/30日

- 固定資産税（第3期）
- 国民健康保険料（第4期）
- 後期高齢者医療保険料（第3期）
- 介護保険料（第6期）

便利な口座振替・自動払込をご利用ください

9月の国保・後期高齢者医療保険料
夜間納付相談窓口

日時 12日(木)・26日(木) 午後5時半～8時
お問合せ 国保年金課 ☎21-3153

HP 軽自動車税「環境性能割」の創設について

税制改正により、
10月1日から自動車
取得税が廃止され、
軽自動車税に環境性能割が創設されます。



環境性能割は、三輪以上の軽自動車を新車・中古車を問わず取得した場合に課税されるもので、税額は課税標準である取得価格に対し、環境性能に応じた税率を乗じて算出します。

なお、軽自動車税環境性能割は、当分の間、都道府県が賦課徴収を行います。

お問合せ 税務室市民税担当 ☎21-3207

HP 市営 函館けいりん

青森記念競輪 GⅢ
場外発売(青森競輪場)
5日(木)～8日(日)



福井競輪 FⅠ
場外発売(福井競輪場)
9日(月)～11日(水)

岐阜記念競輪 GⅢ
場外発売(岐阜競輪場)
21日(土)～24日(火)

西武園競輪 FⅠ
場外発売(西武園競輪場)
10日(火)～12日(木)
福井競輪 10日・11日 全レース併用発売

函館ナイター競輪 FⅠ
市営函館競輪場開催
21日(土)～23日(月)
岐阜競輪 21日・22日・23日 全レース併用発売

函館ナイター競輪 FⅠ
市営函館競輪場開催
12日(木)～14日(土)
西武園競輪 12日 全レース併用発売

京都向日町記念競輪 GⅢ
場外発売(京都向日町競輪場)
26日(木)～29日(日)

共同通信社杯競輪 GⅡ
場外発売(松阪競輪場)
13日(金)～16日(月)
函館ナイター競輪 13日・14日 全レース併用発売

いわき平競輪 FⅠナイター・ガールズ
場外発売(いわき平競輪場)
27日(金)～29日(日)
京都向日町競輪 27日・28日・29日 全レース併用発売

お知らせ

函館けいりんメインPRキャラクター【りんりん】がLINEでイベント情報を配信しているよ！友達申請はQRコードから！

お問合せ 競輪事業部 ☎51-3121

HP <https://keirin.hakodate.jp>

りんりんLINE



費用や申込方法の記載がないものは無料/会場で直接受付

HP
児童手当・児童扶養手当・特別児童扶養手当の現況届

手当の現況届を未提出の方

お問合せ 税務室資産税担当
☎21・3225

※ 函館地方方法務局に滅失登記済の方は連絡不要です。
今年(2019年)中に取り壊した家は、市が現地を確認した後、令和2年度からその家屋に係る固定資産税および都市計画税が課税されませんので、ご連絡ください。
※ 函館地方方法務局に滅失登記済の方は連絡不要です。

HP
家を取り壊した方は連絡を

お知らせ

は、至急提出してください。
※ 公務員の方の児童手当は職場での手続きとなります。
お問合せ

▽児童手当・児童扶養手当
子育て支援課 ☎21・3267
▽特別児童扶養手当
障がい保健福祉課 ☎21・3302

後期高齢者医療制度 自己負担の減額について

限度額認定

後期高齢者医療制度に加入する3割負担の方で、住民税の課税所得が145万円以上690万円未満の方およびその方と同じ世帯の方は、限度額認定証を病院に提示すると、自己負担限度額が減額されます。

減額認定

後期高齢者医療制度に加入する住民税非課税世帯の方は、減額認定証を病院に提示すると、自己負担限度額や入院時の食事が減額されます。
また、以前加入していた医療保険を含め過去12か月で入院日数が90日を超えていると、申請により食事がさらに減額される場合があります。

※ 限度額認定証および減額認定証の交付希望者は、国保年金課(☎21・3184)または各支所で手続きしてください。

HP 有料老人ホームの設置届出

専ら高齢者(60歳以上)を入居させ、▽入浴、排せつま

HP

離職した方の家賃相当額を 支援します(住居確保給付金)

離職などにより住居を失った、または失うおそれのある65歳未満の方を対象に、求職活動を行うことや、世帯の収入および資産が一定の基準未満であることなどを条件に、一定期間家賃相当額を支給し

たは食事の介護▽食事の提供▽洗濯、掃除等の家事▽健康管理のいずれかのサービスを提供する場合は、施設の名称・形態を問わず、有料老人ホームの届出が必要です。
※ サービス付き高齢者向け住宅を除く。
お問合せ 指導監査課
☎21・3927

HP

全国家計構造調査にご協力を

5年ごとに行われる重要な調査です。
現在、対象となる地域へ調査員が訪問していますので、ご協力をお願いします。
お問合せ 総務課統計担当
☎21・3651

