

平成30年度補助事業等実績報告書

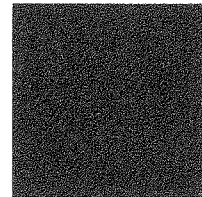
31年4月26日

函館市長 上 藤 壽 樹 様

住 所 函館市高松町 435 番地 85

補助事業者等 団 体 名 高松町親交会 寿クラブ

代表者名 会 長 阿部 鉄太郎

補助事業等の名称 老人クラブ運営事業

平成30年7月4日函福地をもって補助金等の交付の決定を受けた上記の補助事業等は、平成31年3月31日で完了したので、関係書類を添えて報告します。

補助金等交付決定通知額 金 64,200 円

補助金等領収済額 金 64,200 円

補助金等領収未済額 金 0 円

(2-1)

補助事業等の実績書

申請者の概要	設立年月日	平成26年4月1日
	構 成 員	34人 (賛助会員等を含む。) (平成31年3月31日現在)
	営む主な事業	老人クラブ活動の運営
補助事業等の内容	別添のとおり。	
補助事業等の実施による効果	各種老人クラブ活動を通じ、会員相互の親睦を図るとともに、クラブ活動および社会活動の参加等による生きがいの高揚ならびに健康の増進に寄与した。	
備 考		

(2-3)

補助事業等の収支決算書
(平成30年度老人クラブ運営費補助金)

収入の部

(単位：円)

項目	本年度予算額①		本年度決算額②		増減②-①		内 訳
		うち、 補助対象 事業		うち、 補助対象 事業		うち、 補助対象 事業	
会 費	62,000	30,000	52,000	1,990	△10,000	△28,010	1世帯2,000円×26世帯
市補助金	64,000	64,000	64,200	64,200	200	200	(均等割) 1クラブ20,000円 (会員割) 1,300円×正会員 数
寄付金その 他の収入	667,000	667,000	157,000	157,000	△510,000	△510,000	
繰 越 金	26,000	26,000	26,326	26,326	326	326	前年度繰越金
合 計	819,000	787,000	299,526	249,516	△519,474	△537,484 △537,810	

※補助金の内訳 20,000円+1,300円×34人=64,200円
(平成30年4月1日現在の正会員数)

支出の部

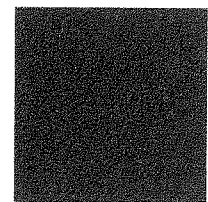
(単位：円)

項目	本年度予算額①		本年度決算額②		増減①-②		内 訳
		うち、 補助対象 事業		うち、 補助対象 事業		うち、 補助対象 事業	
会 議 費	50,000	50,000	13,958	13,958	36,042	36,042	総会、役員会開催経費
事 業 費	684,000	684,000	198,522	198,522	485,478	485,478	奉仕活動、研修会等経費
事 務 費	65,000	53,000	48,196	37,036	16,804	15,964	函老連負担金(補助対象外経費) 11,160円ほか事務所要経費
慶弔・交際費	20,000	0	18,000	0	2,000	0	見舞・祝金等(金額補助対象外経費)
積 立 金	0	0	0	0	0	0	
予 備 費	0	0	0	0	0	0	
合 計	819,000	787,000	278,676	249,516	540,324	537,484	

223,904円 - 249,516円 = △26,326円

収支差引額 20,850 円

平成30年度収支決算書



収入の部

(単位：円)

項目	本年度予算額①	本年度決算額②	増減②-①	内 訳
会 費	62,000	52,000	△10,000	1世帯2,000円×26世帯
市補助金	64,000	64,200	200	1,300円×34人+20,000円
寄付金その他の収入	667,000	157,000	△510,000	
前年度繰越金	26,000	26,326	326	
合 計	819,000	299,526	△519,474	

支出の部

(単位：円)

項目	本年度予算額①	本年度決算額②	増減①-②	内 訳
会 議 費	50,000	13,958	36,042	総会、役員会開催経費
事 業 費	684,000	198,522	485,478	奉仕活動、研修会等経費
事 務 費	65,000	48,196	16,804	困者連負担金ほか事務所要経費
慶弔・交際費	20,000	18,000	2,000	見舞・祝金等
積 立 金	0	0	0	
予 備 費	0	0	0	
合 計	819,000	278,676	540,324	

収支差引額 20,850 円

上記のとおり、相違ないことを証明します。

高松町親交会 寿クラブ

会長 阿部 鉄太郎

