

働き方改革通信

No. 3 令和8年(2026年)6月16日発行
 発行：函館市教育委員会学校教育部
 教職員課 Ⅱ: 21-3555
 kyoshokuin@city.hakodate.hokkaido.jp

函館市立学校における教職員に係る時間外在校等時間(超過時間)について

この度、令和7年度下半期における、教職員の時間外在校等時間を下記のとおり公表します。各学校においては、集計結果を参考に、目標達成に向けて自校の状況や取組を改めて検証し、より一層、効率的・効果的な業務改善を進めていただいております。

- 期：令和7年10月～令和8年3月
- 対象校：函館市立小中学校(義務教育学校含む)
- 対象教員：校長、教頭、主幹教諭、教諭、養護教諭、栄養教諭、事務職員
- ※ 函館市教育委員会では、「教職員の業務改善のための取組」において、教職員の時間外在校等時間の目標を1か月で45時間以内、1年間で360時間以内としている。

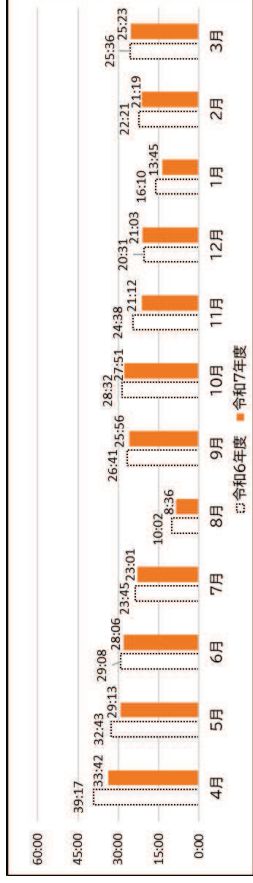
1 学校種別ごとの時間外在校等時間(超過時間)状況 [令和7年度下半期]

学校種別	月	時間外在校等時間(超過時間)別の人数(割合)			全教職員平均	
		45時間以下	45時間超 80時間以下	80時間超 100時間以下		100時間超
小学校	10月	86.4%	12.1%	1.1%	0.4%	27時間51分
	11月	94.8%	4.5%	0.7%	0.0%	21時間12分
	12月	95.0%	4.3%	0.7%	0.0%	21時間03分
	1月	99.0%	1.0%	0.0%	0.0%	13時間45分
	2月	95.4%	4.3%	0.3%	0.0%	21時間19分
	3月	90.3%	9.1%	0.1%	0.5%	25時間23分
年平均		90.5%	8.8%	0.5%	0.2%	23時間15分
中学校	10月	69.5%	26.6%	3.1%	0.8%	35時間28分
	11月	82.4%	17.0%	0.3%	0.3%	28時間02分
	12月	82.5%	15.9%	1.3%	0.3%	28時間05分
	1月	88.4%	10.5%	0.8%	0.3%	22時間23分
	2月	83.5%	15.5%	1.0%	0.0%	27時間03分
	3月	86.7%	12.0%	1.3%	0.0%	25時間19分
年平均		79.3%	18.5%	1.8%	0.4%	29時間03分

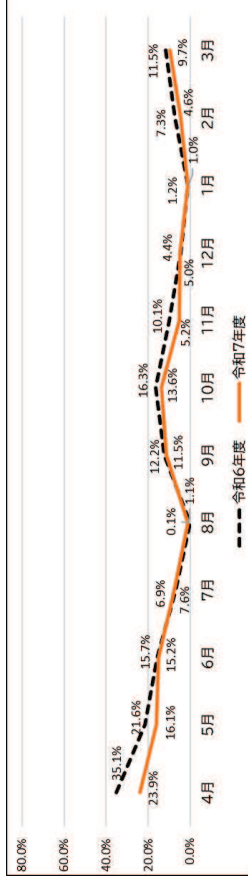
2 時間外在校長時間の推移(令和6年度との比較)

【小学校】

○全職員平均(1人当たりの平均値)

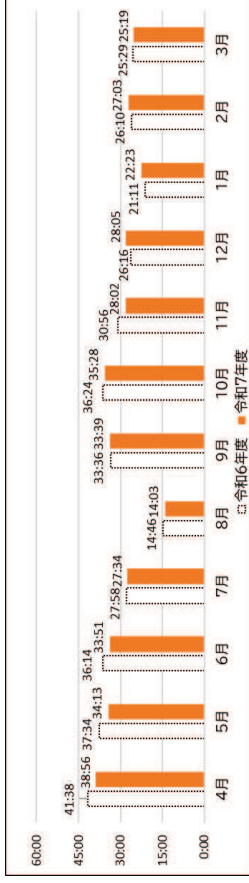


○月45時間を超えた教職員の割合



【中学校】

○全職員平均(1人当たりの平均値)



○月45時間を超えた教職員の割合

