

働き方改革通信

No. 3 2 令和8年(2026年)1月26日発行
発行：函館市教育委員会学校教育部
教職員課 TEL: 21-3555
kyoshokuin@city.hakodate.hokkaido.jp

函館市立学校における教職員に係る時間外在校等時間（超過時間）について

この度、令和7年度上半期における、教職員の時間外在校等時間を下記のとおり公表します。各学校においては、集計結果を参考に、目標達成に向けて自校の状況や取組を改めて検証し、より一層、効率的・効果的な業務改善を進めていただくようお願いします。

- 期 間：令和7年4月～9月
- 対象校：函館市立小中学校（義務教育学校含む）
- 対象教員：校長，教頭，主幹教諭，教諭，養護教諭，栄養教諭，事務職員
- ※ 函館市教育委員会では、「教職員の業務改善のための取組」において、教職員の時間外在校等時間の目標を1か月で45時間以内、1年間で360時間以内としている。

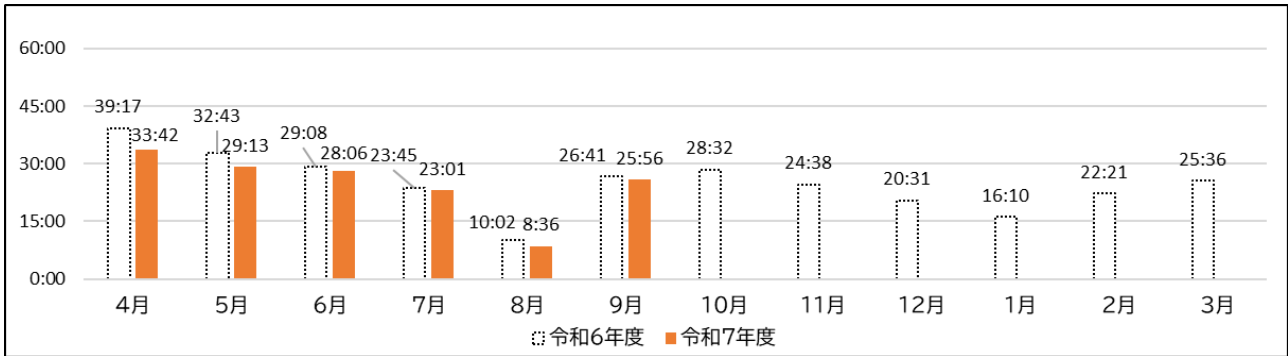
1 学校種別ごとの時間外在校等時間（超過時間）状況 [令和7年度上半期]

学校種別	月	時間外在校等時間（超過時間）別の割合				全教職員平均
		45時間以下	45時間超 80時間以下	80時間超 100時間以下	100時間超	
小学校	4月	76.1%	21.8%	1.5%	0.6%	33時間42分
	5月	83.9%	15.1%	0.6%	0.4%	29時間13分
	6月	84.8%	14.3%	0.4%	0.5%	28時間06分
	7月	92.4%	7.0%	0.5%	0.1%	23時間01分
	8月	98.9%	1.0%	0.1%	0%	8時間36分
	9月	88.5%	10.8%	0.4%	0.3%	25時間56分
中学校	4月	64.0%	30.1%	4.8%	1.1%	38時間56分
	5月	70.7%	25.9%	2.5%	0.9%	34時間13分
	6月	72.9%	24.1%	2.5%	0.5%	33時間51分
	7月	82.4%	16.7%	0.7%	0.2%	27時間34分
	8月	96.4%	3.4%	0.2%	0%	14時間03分
	9月	72.4%	24.2%	2.5%	0.9%	33時間39分

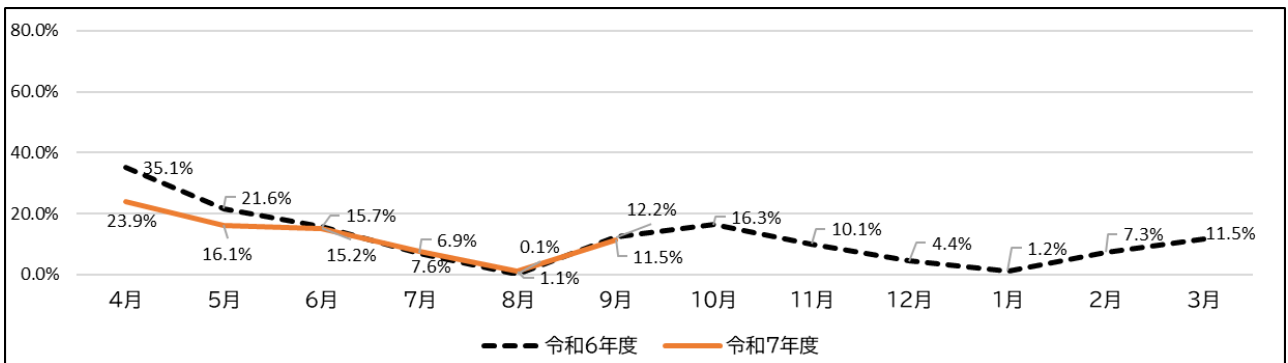
2 時間外在校長時間の推移（令和6年度との比較）

【小学校】

○全職員平均（1人当たりの平均値）

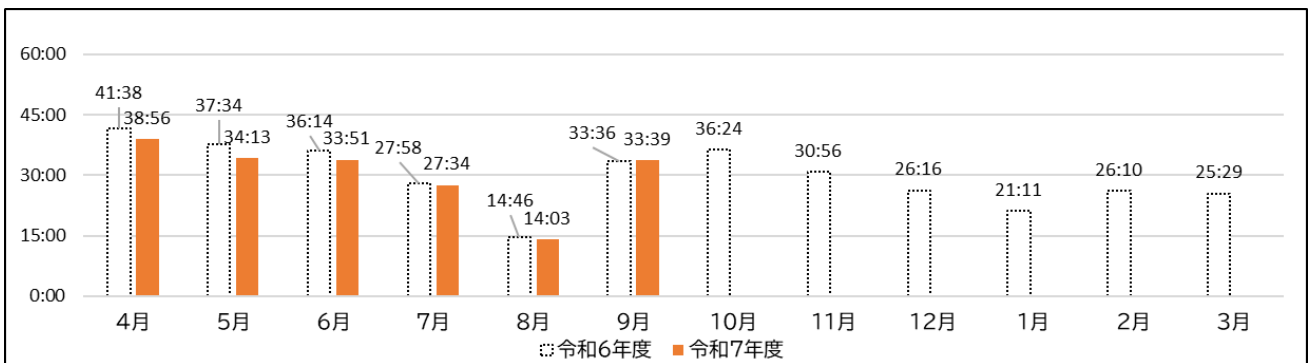


○月45時間を超えた教職員の割合



【中学校】

○全職員平均（1人当たりの平均値）



○月45時間を超えた教職員の割合

