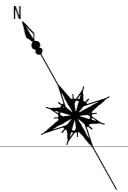


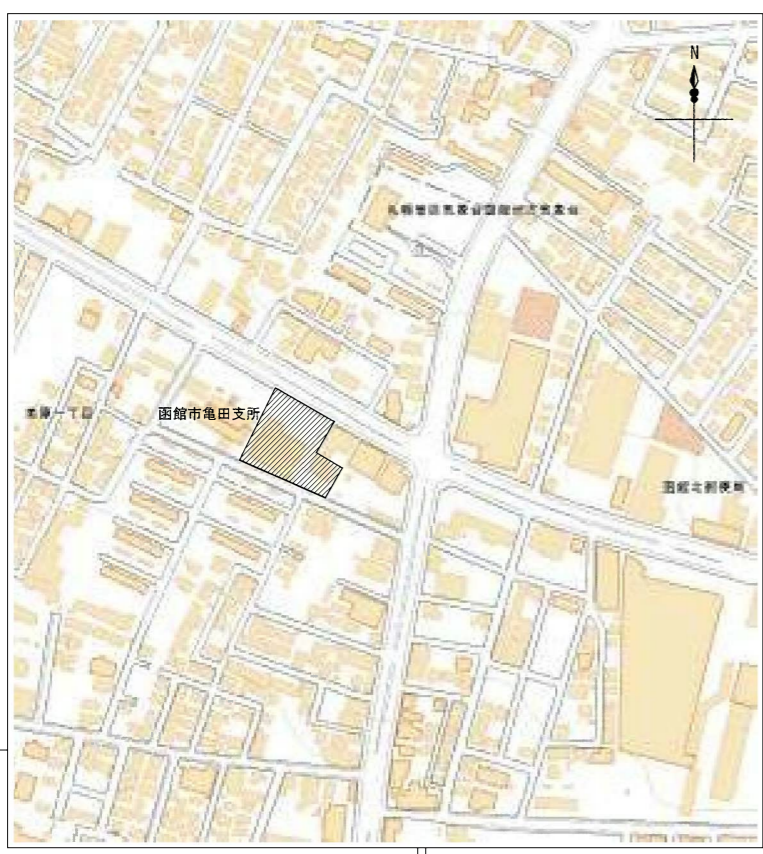
函館市亀田交流プラザ参考図

- ・ 付近見取図, 配置図
- ・ 平面図
- ・ 立面図
- ・ 断面図
- ・ カフェコーナー詳細図



凡例

都市計画道路3-3-101 外環状線(道道函館上環線) 幅員25.0m



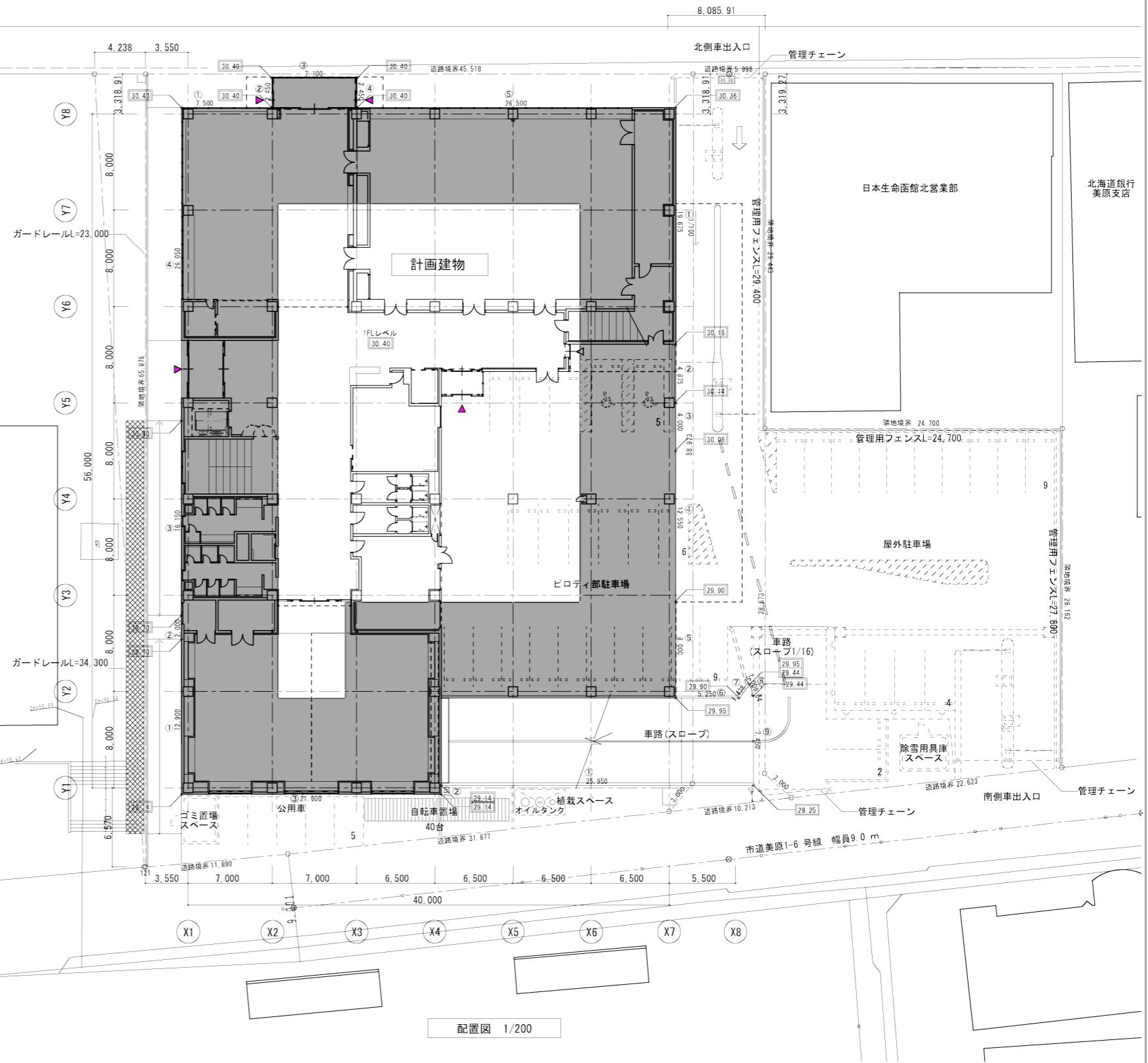
付近見取図 1/3000

函館市亀田支所

| 平均地積算定表 | | | | |
|---------|-------|-------|-----------|------------|
| 該当番号 | A地盤高 | B地盤高 | C建築物高 | (A+B/2)×C |
| 北① | 30.40 | 30.40 | 7.50000 | 228.00000 |
| 北② | 30.40 | 30.40 | 2.45000 | 74.40000 |
| 北③ | 30.40 | 30.40 | 7.10000 | 215.64000 |
| 北④ | 30.40 | 30.40 | 2.45000 | 74.40000 |
| 北⑤ | 30.40 | 30.30 | 26.50000 | 805.07000 |
| 北⑥ | 30.36 | 30.18 | 10.67500 | 566.06225 |
| 北⑦ | 30.18 | 30.14 | 4.67500 | 147.03000 |
| 北⑧ | 30.14 | 30.00 | 4.09000 | 120.40000 |
| 東① | 30.08 | 29.90 | 12.55000 | 379.24000 |
| 東② | 29.90 | 29.90 | 0.10000 | 233.40000 |
| 東③ | 29.95 | 29.90 | 5.25000 | 167.10625 |
| 東④ | 29.86 | 29.95 | 1.43875 | 42.90353 |
| 東⑤ | 29.44 | 28.44 | 1.09964 | 29.72380 |
| 東⑥ | 29.44 | 29.25 | 7.45000 | 218.62025 |
| 東⑦ | 29.25 | 29.14 | 25.95000 | 757.61025 |
| 南① | 29.14 | 28.14 | 0.75000 | 21.85500 |
| 南② | 29.14 | 29.14 | 21.60000 | 629.42400 |
| 南③ | 29.14 | 28.10 | 12.00000 | 379.51000 |
| 西① | 29.70 | 28.70 | 2.00000 | 59.40000 |
| 西② | 30.70 | 30.40 | 16.15000 | 486.30750 |
| 西③ | 30.40 | 30.40 | 36.05000 | 791.92000 |
| 合計 | | | 215.64000 | 6449.09000 |
| 平均地積算定値 | | | | 29.909 |
| 平均地積算定値 | | | | 29.91 |

凡例

- 30.05 : 計画レベル
- 周囲舗装・階段等撤去後すりつけ

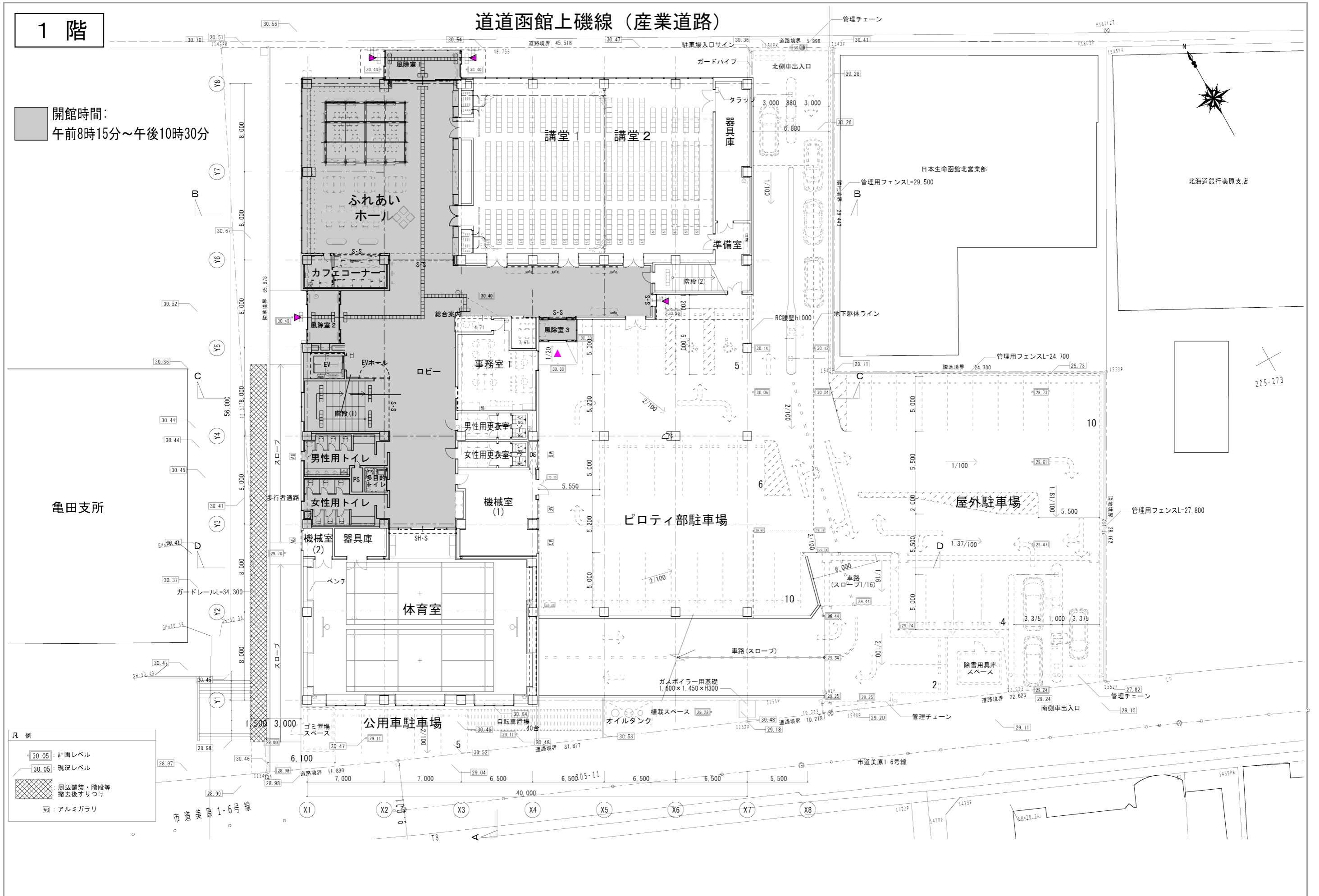


配置図 1/200

1階

道道函館上磯線（産業道路）

開館時間：
午前8時15分～午後10時30分



亀田支所

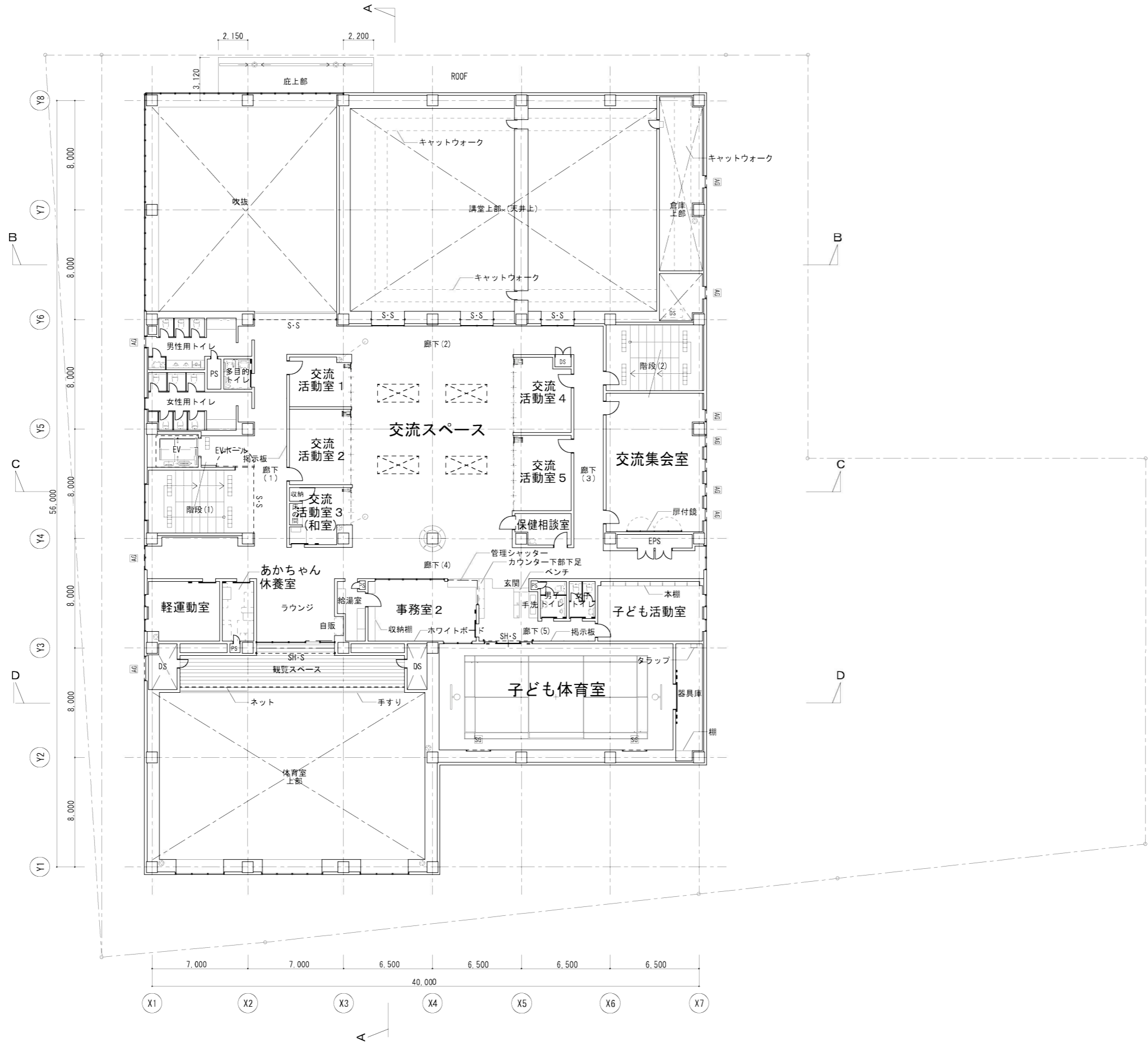
屋外駐車場

ピロティ部駐車場

公用車駐車場

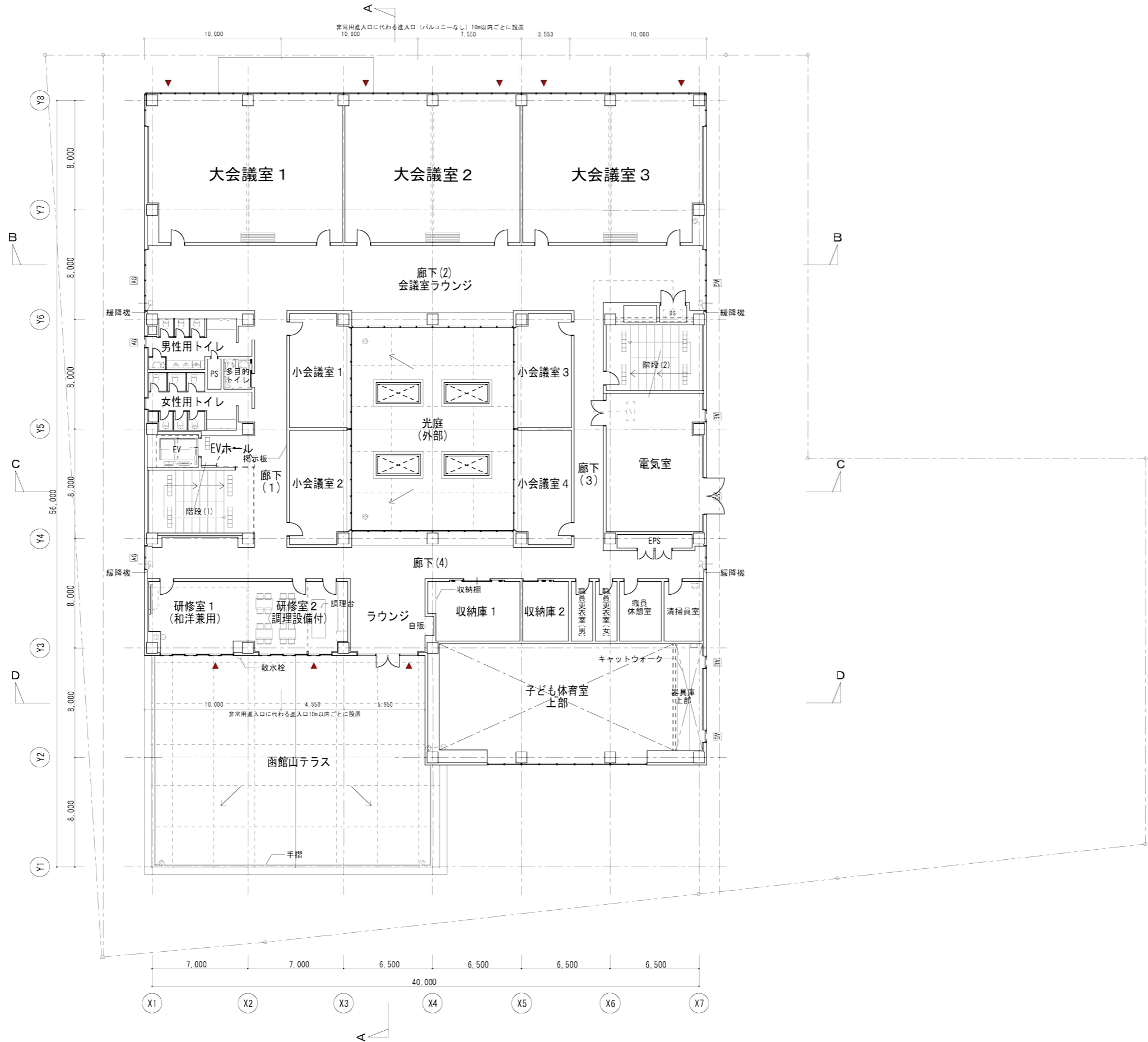
- 凡例
- 30.05 : 計画レベル
 - 30.05 : 現況レベル
 - 周辺舗装・階段等撤去後すりつけ
 - AG : アルミガラリ

2 階



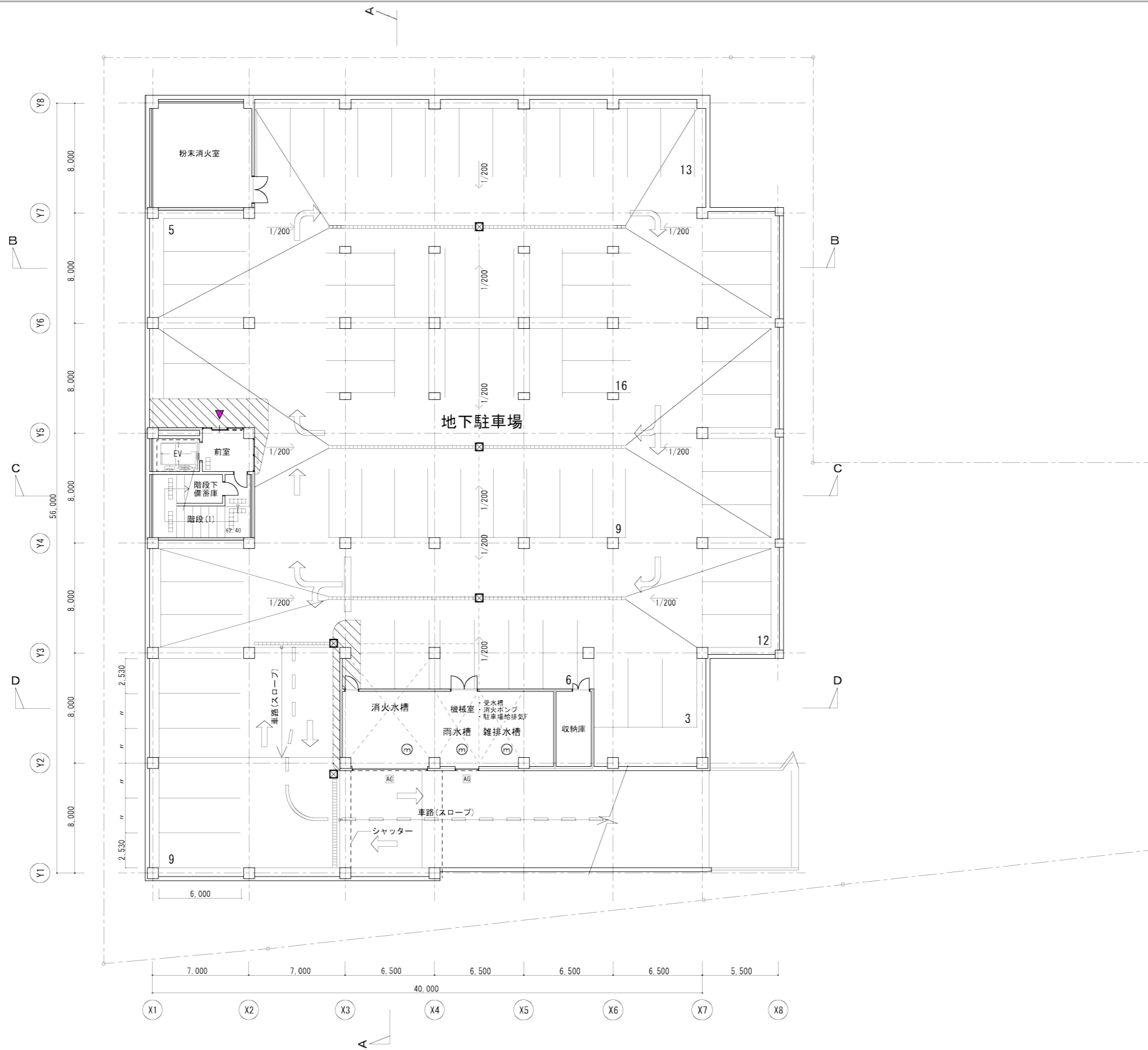
| 凡 例 | |
|-----|------------|
| AG | : アルミガラリ |
| SG | : スチール製ガラリ |

3 階



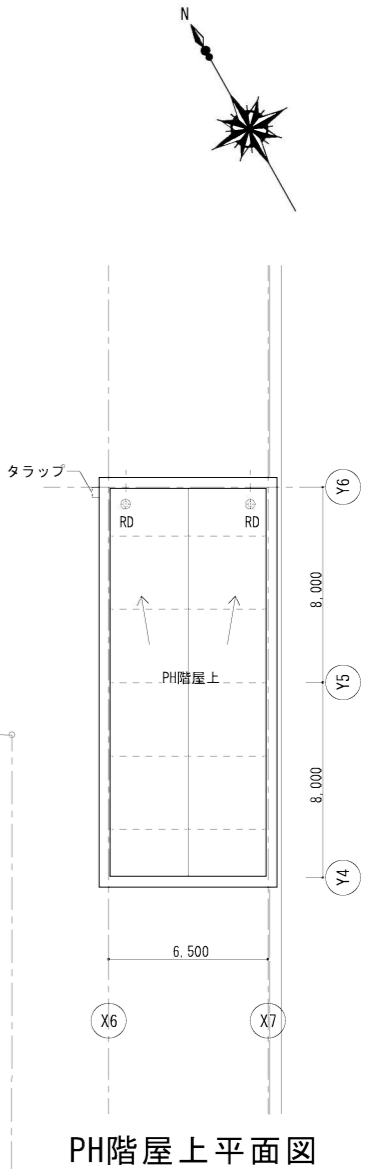
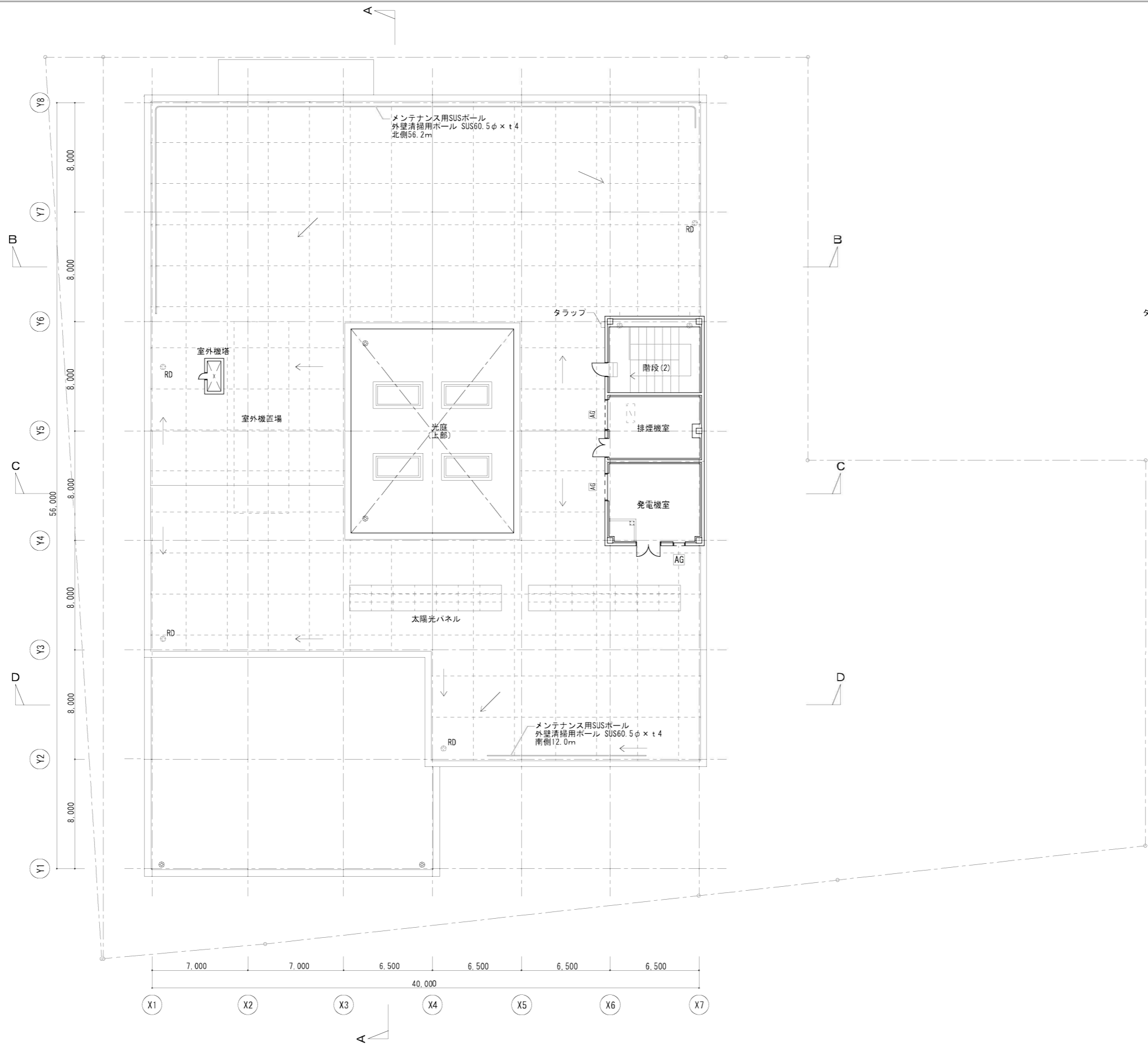
- 凡 例**
- AG : アルミガラリ
 - ▲ : 非常用出入口に代わる出入口 10m以内ごとに設置

地下1階



- 凡例
- ⊕ : マンホール (450φ)
ヒット部差場450×450
 - ⊠ : 駐車場柱 (600×600)
SUSグレーチング (T-2)
 - Ⓐ : アルミガラリ

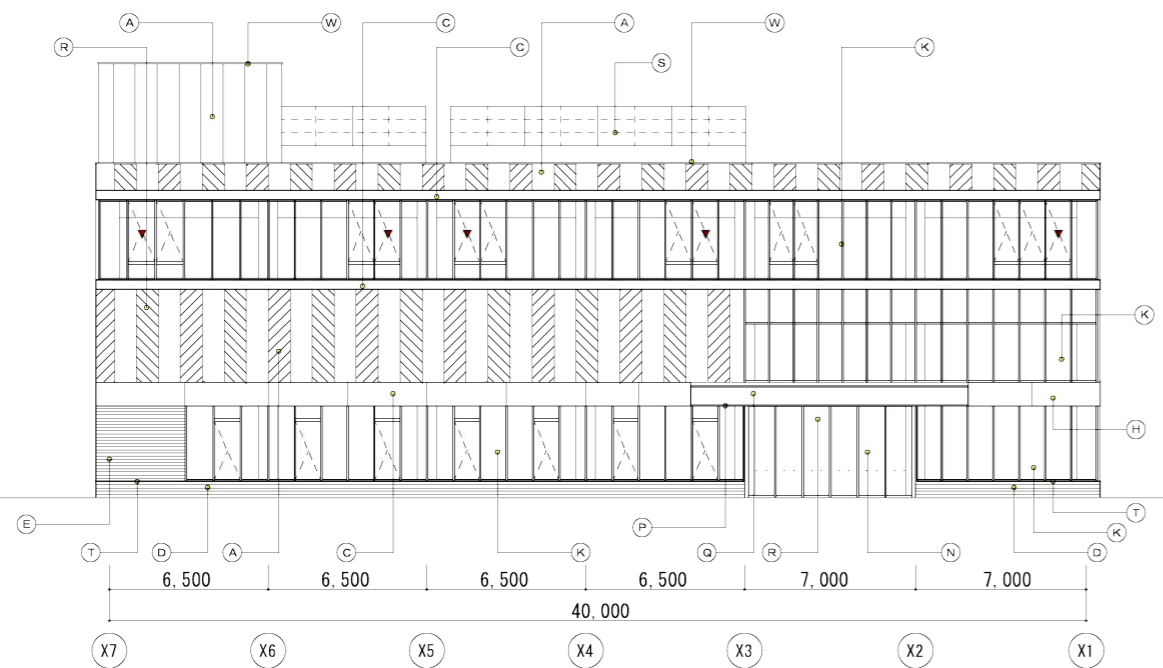
屋上階



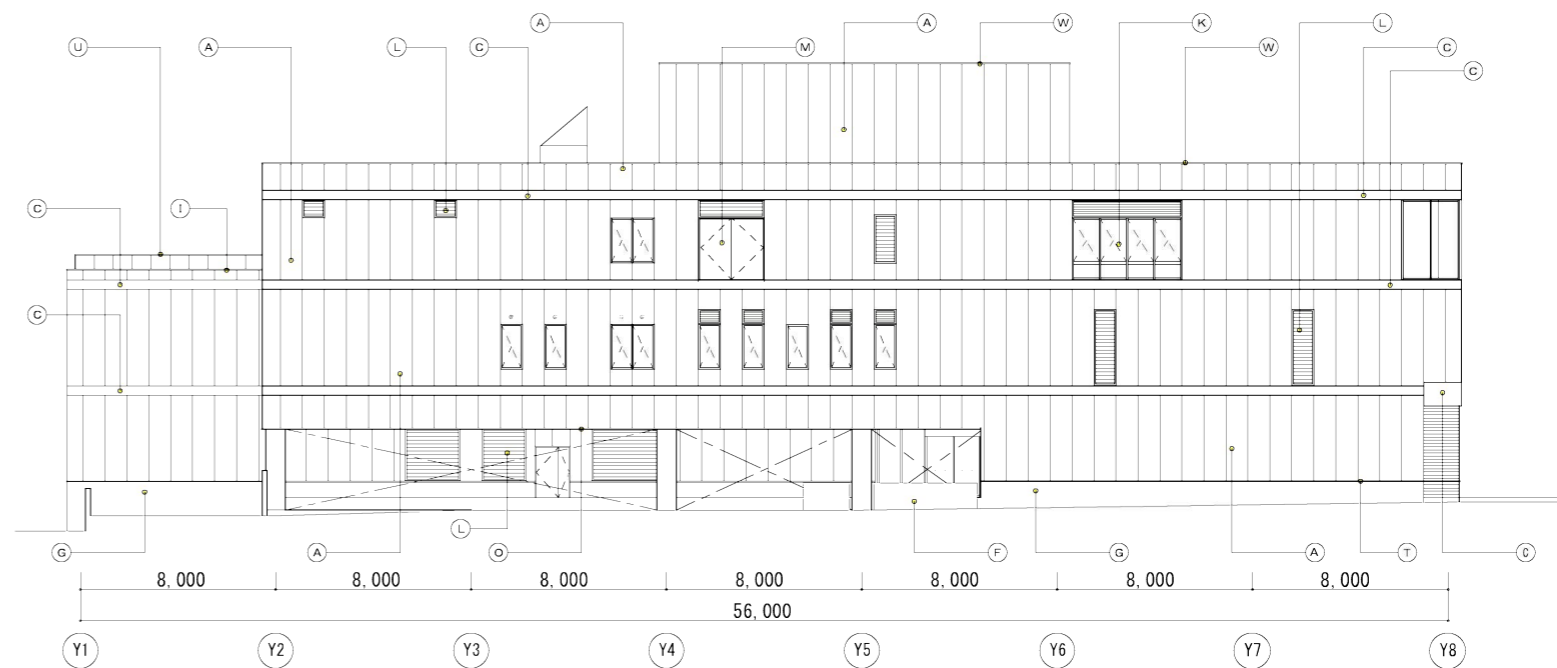
PH階屋上平面図

- 凡例
- AG : アルミガラリ
 - ☉ : ルーフドレン
 - RD

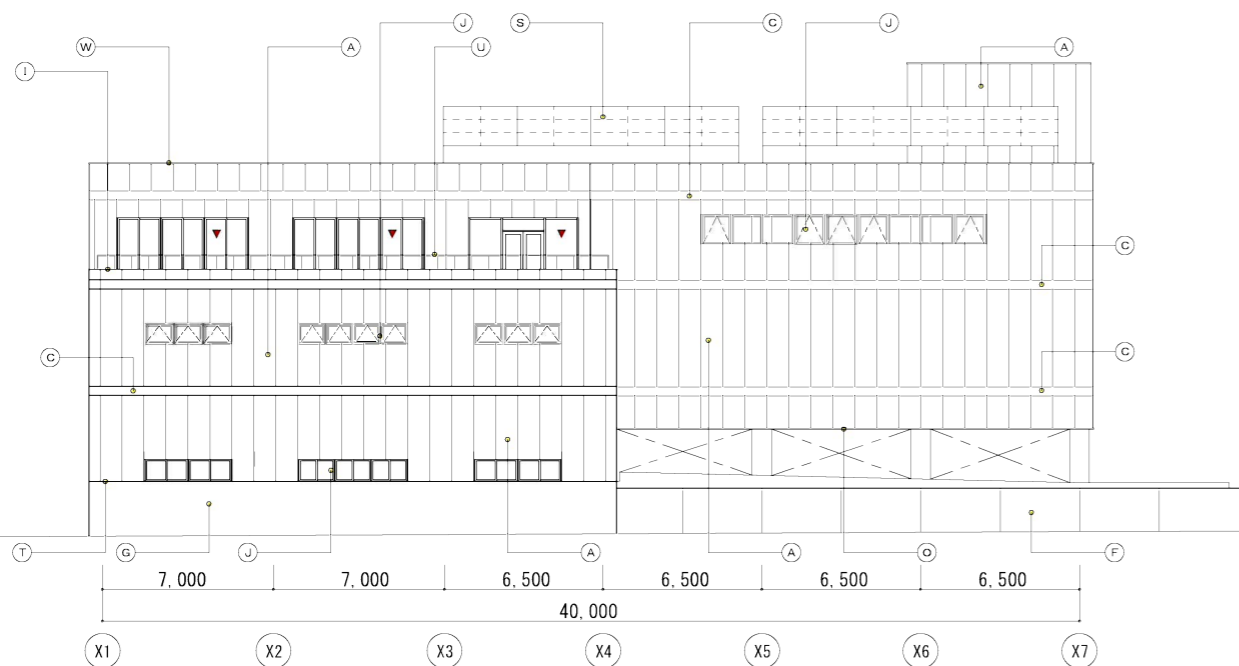
| | | | | | | |
|-----|------------|--|--|-----|---------|---|
| (A) | 外壁 (1) - 1 | 押出し成形セメント版 t60 縦張り (W=900) + DP (現場塗装/色対応) (フラット版) | | (J) | 建具 (1) | アルミ製窓: アルミ押出型材 (B-2種) |
| | 外壁 (1) - 2 | 押出し成形セメント版 t60 縦張り (W=900) + DP (現場塗装) (リブ付化粧板A) | | (K) | 建具 (2) | アルミ製窓 (連窓): アルミ押出型材 (B-2種) |
| | 外壁 (1) - 3 | 押出し成形セメント版 t60 縦張り (W=900) + DP (現場塗装) (リブ付化粧板B) | | (L) | 建具 (3) | アルミ製ガラス: アルミ押出型材 A-BE + 防鳥網 (SUS製 10×10メッシュ) |
| (B) | 外壁 (2) | アルミパネル t2.5加工 FU-BE | | (M) | 建具 (4) | スチール製扉: FE (外部用防錆処理下地) |
| (C) | 外壁 (3) | 押出し成形セメント版 t60 横張り + DP (現場塗装) (フラット版) | | (N) | 建具 (5) | アルミ製建具 |
| (D) | 外壁 (4) | コンクリート打放し (B) + モルタルt20 + レンガタイル t18 | | (O) | 軒天井 (1) | 防湿気密フィルム t0.2 + けいカル板 t6 + VE (目透かし工法) (耐震振れ留め付) |
| (E) | 外壁 (5) | FL+750上部: 押出し成形セメント版 t60 縦張り (W=900) フラットパネル/接着剤貼専用 + 弾性接着剤 + レンガタイル t18 | | (P) | 軒天井 (2) | ケイ酸カルシウム板 t6 + VE (目透かし工法) |
| (F) | 外壁 (6) | コンクリート打放し (B) + DP (現場塗装) | | (Q) | 庇 | アルミパネル t2.5加工 FU-BE |
| (G) | 外壁 (7) | コンクリート打放し (B) + 防水形複層塗材E | | (R) | 館名表示 | SUS製切り文字 (サイン背面照灯付) |
| (H) | 外壁 (8) | アルミ樹脂複合板 t4 | | (S) | 太陽光パネル | 別途工事 ※コンクリート基礎は建築工事 |
| (I) | 笠木 | アルミ製笠木既成品#450 カラー (B-2種) (オープンタイプ) | | (T) | 水切 | アルミ水切 (B-2種) t1.2 |
| | | | | (U) | 手摺 | アルミ製手摺既成品 カラー (B-2種) (コンクリート基礎タイプ) |
| | | | | (V) | 郵便受け | ステンレス製郵便受け#400×#600×#300 (防滴タイプ) |
| | | | | (W) | ケラバ笠木 | 捨て笠木FB-30×125×4.5加工の上、アルミケラバ笠木 カラー (B-2種) L-65×45×1.5 |
| | | | | (V) | 非常出入口 | 非常用出入口に替わる開口部 |



北側立面図 1/150



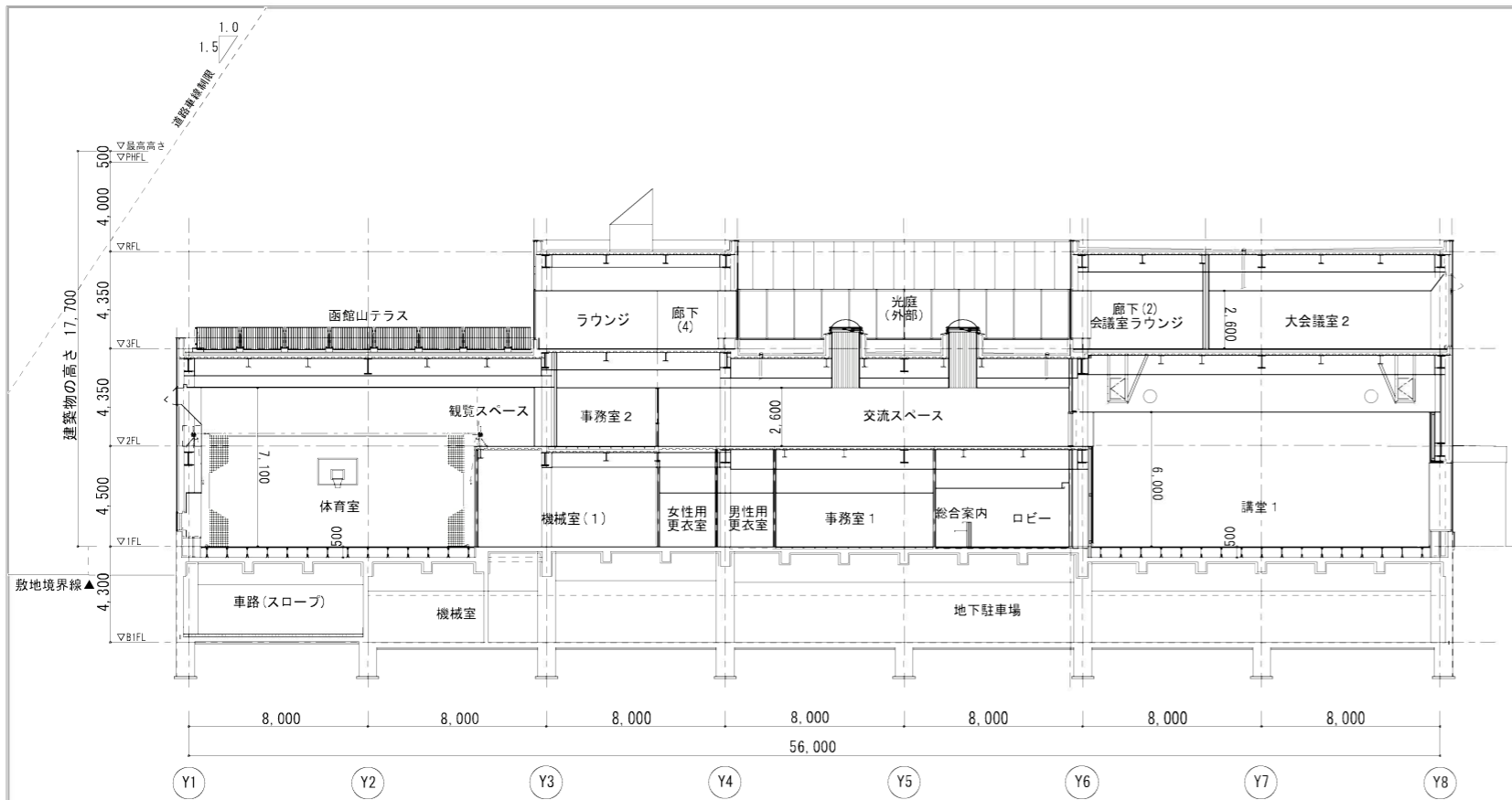
東側立面図 1/150



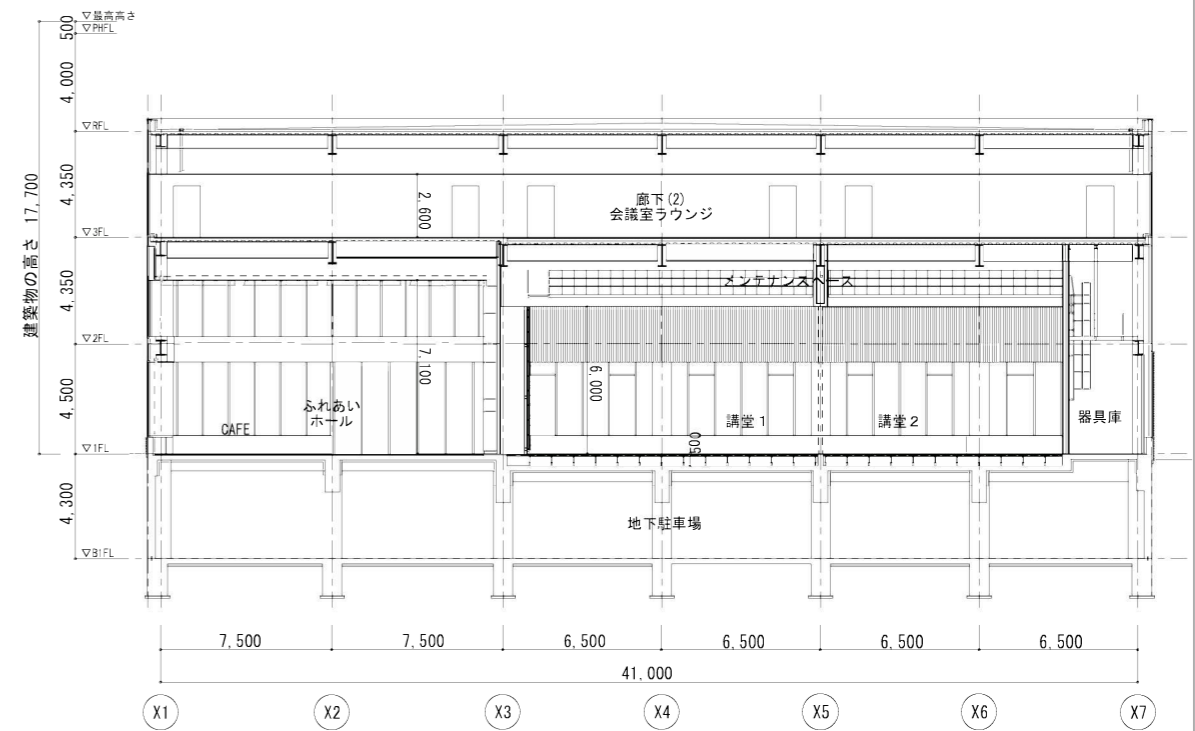
南側立面図 1/150



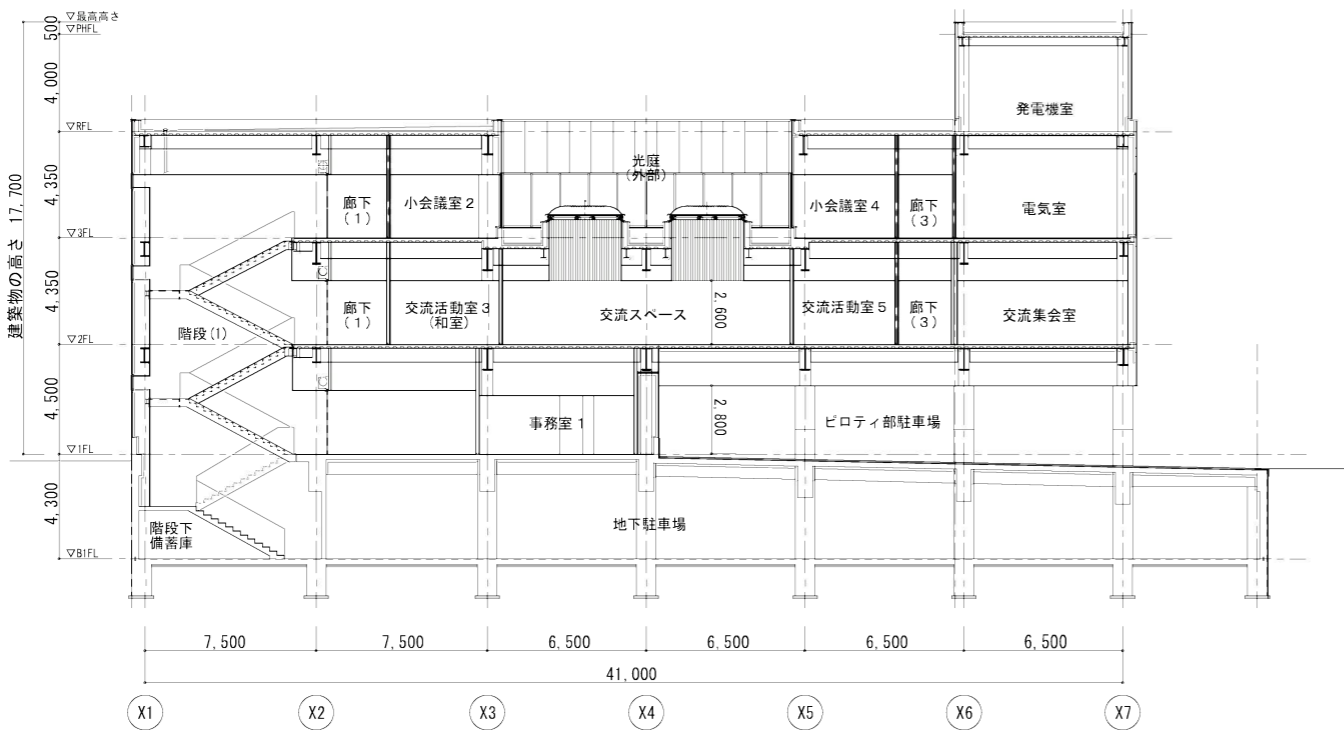
西側立面図 1/150



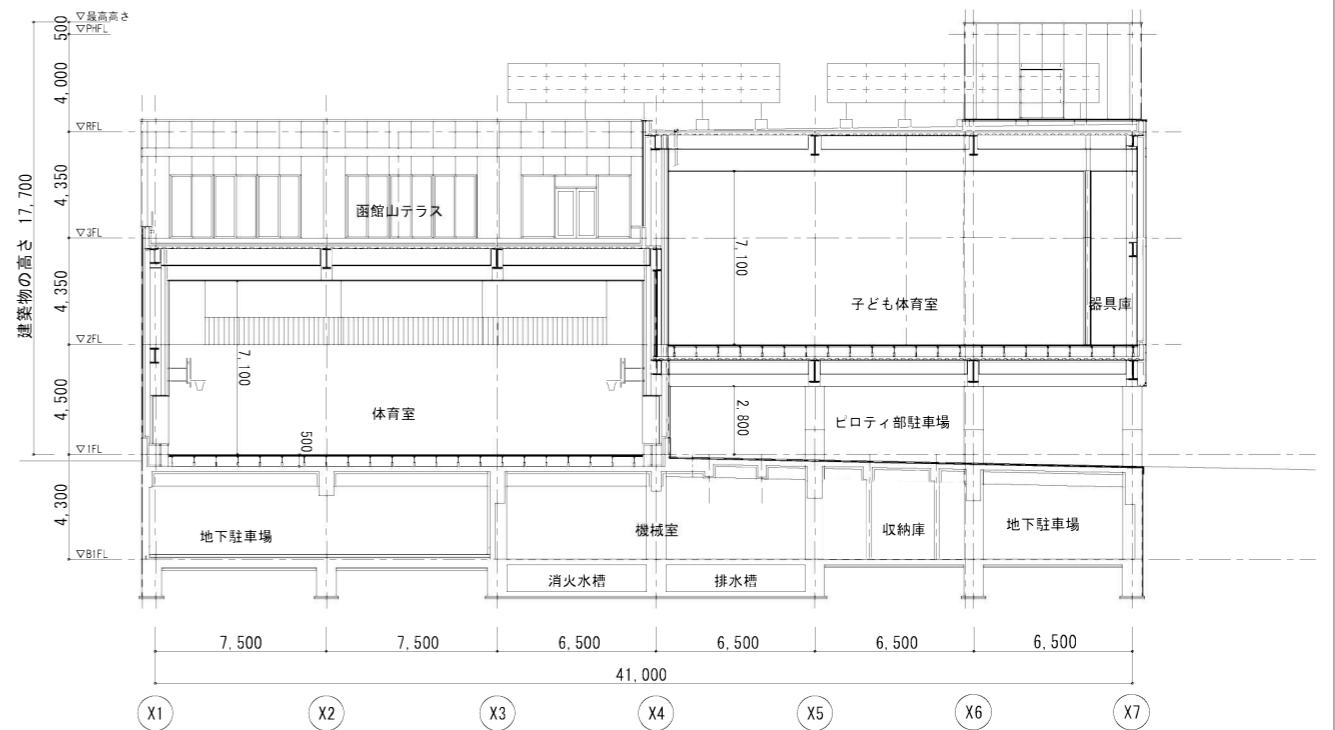
A-A断面図



B-B断面図



C-C断面図



D-D断面図

カフェコーナー詳細図

※点線の厨房機器等は、レイアウトの参考として記載しているものです。

下記設備のほか

- ・照明設備・・・LEDダウンライト(厨房部)
LEDベースライト(控室部)
- ・空調設備・・・天井カセット型パッケージ空調機(EHP)
- ・換気設備・・・一般用換気扇および食器洗浄機用排風機を整備する予定です。

電気凡例

| | |
|---|--------------|
| ● | 照明スイッチ |
| ⚡ | 音量調節器(スピーカー) |
| Ⓜ | 一般コンセント2口 |
| ☎ | 電話モジュール |
| Ⓜ | 動力コンセント |
| S | 手元開閉器(動力電源) |

