

# 函館市中学生学習支援等事業



株式会社ヒトココチ

みかん箱

合同会社ヒルズ社

ライオンズ学習塾  
ヒルズ学習塾



ファーストナレッジ株式会社

ITTO個別指導学院 五稜郭校  
ITTO個別指導学院 昭和校  
ITTO個別指導学院 本通校  
ITTO個別指導学院 湯の川校  
リエゾンスクール

参加  
無料

週1回の通塾や夏期・冬期講習による学習支援のほか、  
自立相談支援機関による生活面の相談支援を実施しています。

対象

- ・生活保護世帯
- ・児童扶養手当受給世帯
- ・就学援助受給世帯

窓口申込みで、以下の書類が必要です。

- ・生活保護受給票
- ・児童扶養手当証書
- ・就学援助（準要保護児童生徒）の認定について（通知）



函館市保健福祉部地域包括ケア推進課福祉拠点担当

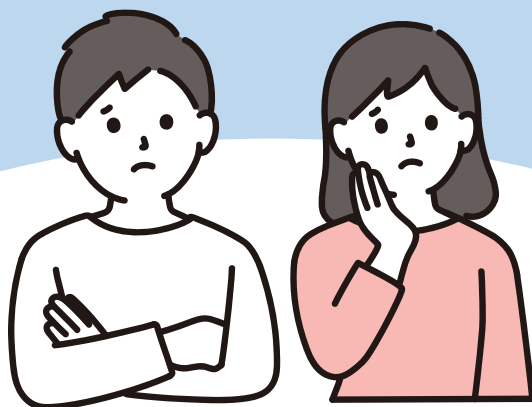
電話：0138-21-3090（函館市役所本庁舎2階）

働きたくても  
働けない

家族のことで  
困っている

住むところ  
がない

家賃や税金  
公共料金が  
払えない



まずは自立相談支援機関へ相談してみませんか？

お住まいの地区は  
どこの  
地域包括支援センター？

### あさひ

旭町4番12号  
☎27-8880

入舟町・船見町・弥生町  
弁天町・大町・末広町  
元町・青柳町・谷地頭町  
住吉町・宝来町・栄町  
東川町・豊川町・大手町  
旭町・東雲町・大森町

### こん中央

松風町18番14号  
☎27-0777

松風町・若松町・千歳町  
新川町・上新川町・海岸町  
大縄町・松川町・万代町  
中島町・千代台町・堀川町  
高盛町・宇賀浦町・的場町  
日乃出町・金堀町・広野町

### ときとう

時任町35番24号  
☎33-0555

大川町・田家町・白鳥町  
八幡町・宮前町・時任町  
杉並町・本町・梁川町  
五稜郭町・柳町・松陰町  
人見町・乃木町・柏木町

### ゆのかわ

湯川町1丁目15番19号  
☎36-4300

川原町・深堀町・駒場町  
湯浜町・湯川町1～3丁目  
花園町・日吉町1～4丁目

### 西堀

富岡町3丁目12番25号  
☎78-0123

富岡町1～3丁目  
中道1～2丁目  
鍛冶1～2丁目

### 亀田

昭和1丁目23番8号  
☎40-7755

美原1～5丁目  
赤川1丁目・赤川町  
亀田中野町・石川町  
北美原1～3丁目  
昭和1～4丁目

### たかおか

高丘町3番1号  
☎57-7740

戸倉町・榎本町・上野町  
高丘町・滝沢町・見晴町  
上湯川町・銅山町・鱒川町  
旭岡町・西旭岡町1～3丁目  
鈴蘭丘町・寅沢町・三森町  
紅葉山町・庵原町・亀尾町  
米原町・東畑町・鉄山町  
蛾眉野町・根崎町・高松町  
志海苔町・赤坂町・銭亀町  
瀬戸川町・中野町・新湊町  
石倉町・古川町・豊原町  
石崎町・鶴野町・白石町

### 神山

神山1丁目25番9号  
☎76-0820

山の手1～3丁目  
本通1～4丁目  
陣川1～2丁目・陣川町  
神山1～3丁目・神山町  
東山1～3丁目・東山町  
亀田大森町・水元町

### よろこび

桔梗1丁目14番1号  
☎34-6868

浅野町・吉川町・北浜町  
港町1～3丁目・追分町  
桔梗1～5丁目・桔梗町  
亀田町・西桔梗町・昭和町  
亀田本町・亀田港町

### 社協

館町3番地1  
☎82-4700

戸井支所  
恵山支所  
楳法華支所  
南茅部支所  
上記管内全域

自立相談支援機関は  
地域包括支援センターに  
併設されています

生活困窮者自立支援制度では、生活にお困りの方の相談を受け付け、  
働くための支援、住まいの支援、家計の立て直しの支援など、  
ひとりひとりの状況に合わせて、さまざまな支援を提供しています。  
お電話でも、窓口でも対応可能です。お気軽にご相談ください。

▼詳細はこちら

