

# マイセルフ

HAKODATE

男女共同参画情報誌

2019・秋 VOL. 62

## もくじ

特集～社会をもっと元気にする！ ★「ワーク・ライフ・バランス」	1～3
☆ファミリー川柳コンテスト・作品募集のお知らせ	3
未来のために～食とエコを考える～ ★「第41回女性センターまつり」のご案内	4
ハツラツ!サークル ★「リンパマッサージサークル」	5
★函館市からのお知らせ ★Hakodateかがやきネット ★各種相談窓口一覧	6
はこだて男女共同参画フォーラム2019 ☆講演会のお知らせ	裏表紙
★函館市女性センターからのお知らせ 講座案内/おすすめ本	1～5 下段

【写真/「お料理ビギナー教室①」解説はP1をご覧ください。



# 「ワーク・ライフ・バランス」

社会をもっと元気にする！



様々な働き方  
テレワーク  
時短勤務など

メリハリのある  
働き方  
長時間労働の削減  
計画的な年休取得



モチベーション  
UP！  
新しい  
アイデア！

仕事  
Work

様々な働き方で  
充実した生活！



生活  
Family



健康・休養  
Health

充実した生活と  
心身の健康が  
仕事に活かされる！

家族と過ごす  
時間が増えた！

資格取得で  
スキルUP！



趣味・学習  
Hobby・Study

地域活動  
Social



近年、よく耳にするようになった「ワーク・ライフ・バランス」、いまや企業の経営には欠かせないキーワードとなっております。

平成 28 年に函館市が実施した「男女共同参画に関する市民意識調査」では、「ワーク・ライフ・バランスが実現できていると思うか」との問いに対する回答は、「実現できていないと思う」が 41.1%という結果でした。

企業、労働者双方において「働き方」に関する問題意識が高まる中、本年 4 月の「働き方改革関連法」の施行を追い風に、働き方改革に取り組む企業が増えています。

そこで今回は、従業員のワーク・ライフ・バランスを大切にしている函館市内のある企業取材しました。

## なぜ今「ワーク・ライフ・バランス」？

「ワーク・ライフ・バランス」とは、誰もがやりがいや充実感を持ちながら働き、仕事上の責任を果たす一方で、子育て・介護の時間や、家庭、地域、自己啓発等にかかる個人の時間を健康で豊かな生活ができるよう、仕事と生活の調和を実現すること、男女共同参画社会実現のための大切な要素の一つでもあります。

これは、仕事と生活を完全に半々にするというものではありませんし、仕事を減らして、従業員の生活を優先するというでもありません。

望ましいバランスは、人によって違いますし、また、子育てや親の介護などライフステージによっても変わってきます。個人の置かれた状況に応じた多様な働き方を選択できることが大切なのです。

### 〈表紙写真について〉

2019年6月21日（金）に開催した、女性センターの主催講座、『自立男子の料理教室「お料理ビギナー教室①」』の様子です。講師は、函館短期大学付設調理製菓専門学校管理栄養士の伊藤美樹先生。ツナ缶を使った人参シリシリその他、和風パスタ、ベーコンとセロリのスープ、豆腐サラダの4品を作りました。受講者からは「大変楽しく、また参考になりました。美味しく頂き、この味を家庭で楽しみます。」という感想や「手軽にできる料理なので、酒の肴に…」などの声をいただきました。

### 〈本紙タイトル「マイセルフ」について〉

女性と男性がそれぞれの個性と能力を発揮できる豊かな社会を築いていくための始まりであり、すべては「わたしがわたし自身であること」そんな思いをのせて、2000年の秋号から、この男女共同参画情報誌は「マイセルフ」と命名されました。

## 函館市女性センターからの お知らせ



### 函館市女性センター

〒040-0042 函館市東川町11番12号

〈電話〉0138-23-4188 〈FAX〉0138-23-4189

開館時間／9:00～21:00 休館日／日・祝日・年末年始(12/29～1/3)

●ホームページをごらんください  函館市女性センター



# 函館空港ビルディング株式会社 ~「日本一働きやすい空港」として、地域で働きたい会社 No.1 を目指す~



函館空港ビルディング株式会社  
 函館市高松町 511 番地 函館空港内  
 代表者/代表取締役社長 水島良治  
 従業員/93名  
 事業内容/空港ターミナルビルの貸室業、  
 飲食業・土産品販売業

函館空港ビルディング株式会社の総務部総務課長の佐藤拓郎さんと、総務課主任の高村慶子さんに、働きやすい環境づくりのために取り組まれていることを伺いました。

働き方改革関連法が施行される前の 2012 年から、年休取得率向上のための取組みとして、年次有給休暇の計画的付与制度を導入し、年次有給休暇 5 日と公休 2 日を続けて 7 日間の休暇を取る仕組みで従業員の生活充実のための環境づくりを始めていた会社では、約 2 年前から勤怠管理システムの導入により適正な時間管理を行い、長時間労働の抑制にも取り組まれていました。

2018 年 4 月からは、退社予定時刻が書かれたカードを出社時に各自でパソコン上部に掲示するなど、時間を有効活用するための様々な取組みを始めています。

## ■退社時間宣言カード

2018 年 4 月に導入された時間を意識するための取り組みで、残業の事前申告時刻が見える化し、時間に対する意識づけや業務の効率化を図るほか、コミュニケーションの活性化にも役立てようというものです。

## ■Take Off キャンペーン

年次有給休暇の計画的付与での 5 日間のほかに年間 3 日の有給休暇取得促進に向けての取組みです。

※POINT! 飛行機の Take off (離陸) と休暇 (off) を取る (Take) をかけています。

## ■グループウェアの全社導入

2019 年 7 月には、パソコンのネット環境を利用して情報を共有する「グループウェア」を全社に導入し、コミュニケーションの円滑化や、時間管理、情報共有にかかる時間短縮による業務効率のアップを目指しています。

## ■総務課通信

また、総務課と全従業員とのコミュニケーションを図り、「働き方改革」への理解や取り組みを促進するためのツールとして「総務課通信」を発行しています。

## 取材を終えて…

広いオフィスにたくさんの机、大勢の人が働いている職場で、みなさんの笑顔が印象的でした。その日の体調や気分の良い悪いなどを表した「顔マーク」をデスクに表示し、コミュニケーションを作るきっかけにするなど、楽しみながら取り組む様子が素敵でした。

このような取り組みが企業でおこなわれることにより、家庭や地域にもワーク・ライフ・バランスの意識が広がり、社会が元気になることに繋がるのではないかと感じました。

WLB 担当者

## 社内のコミュニケーションづくりを大切に



総務部総務課  
高村 慶子さん  
(社会保険労務士)

以前から興味を持っていたワーク・ライフ・バランスセミナーへ参加したことで理解を深め、「働き方改革関連法」が成立したことが後押しとなって社内の働き方改革に本格的に着手しようと思いました。

当社では、事務職や案内カウンター、施設管理、レストラン、売店など様々な職種や勤務体系があり、また飛行機の運航の遅れなど、外的要因での残業が発生してしまうため改善が難しい部分もありますが、担当者として各部署の職員の声に耳を傾け、相互理解のもと、一方的ではない、業務改善につながる取組みができるよう模索しています。

講座案内

学 = 学習講座 文 = 文化・教養講座 料 = 料理教室 相 = 相談関連 自 = 自主事業

次頁に続きます→

開催月	講座・教室名等	実施予定日・時間・(回数)	対象・定員	受講料等	受付開始日時
10月	学 就職のための 就活マナー講座	10月3・10日(木)(連続2回) 18時30分~20時	36名	無料	9月3日(火) 10:00より(抽)
	学 就職のためのパソコン講座 「エクセル」8回コース	10月4日~11月22日(毎金) 18時30分~20時(連続8回)	求職者6名	無料	9月5日(木) 10:00より(抽)
	料 家族の健康のために からだに優しい薬膳料理教室	10月9日(水) 18時~20時	24名	材料費 1,000円	9月10日(火) 10:00より(抽)
	料 楽しく簡単、おうちでお菓子 四季のスイーツ教室③	10月19日(土) 13時30分~15時30分	24名	材料費800円	9月17日(火) 10:00より(抽)
	自 身近な地元のうれしい発見 はこだて工場見学会	10月23日(水) 10時~11時頃	20名	無料	9月19日(木) 10:00より(抽)
11月	文 地元の観光名所を掘り下げる はこだて探検隊④	11月2日(土) 10時~11時30分	20名	入館料 400円	10月4日(金) 10:00より(抽)
	相 女性の精神科医による 女性のためのこころとからだの相談	11月6日(水) 14時~16時(1人30分)	女性4名	無料	10月3日(木) 10:00より(抽)

## 「ワーク・ライフ・バランスに着手したい!」をサポートします。

### 函館市ワーク・ライフ・バランスアドバイザー派遣事業

ワーク・ライフ・バランスについて、専門的な知識を有するアドバイザー（社会保険労務士）を派遣し、それぞれの企業に応じた支援を行います。派遣費用は無料です。

【活用事例】

- 1 回目 ワーク・ライフ・バランスに関する社員向けセミナーの実施
  - 2 回目 業務改善の希望やお困りごとについての聞き取りとアドバイス
  - 3 回目 仕事と家庭生活の両立支援に関する各種助成金制度のご案内 など
- } 3回までご利用いただけます。

問い合わせ  
お申込み

函館市市民部市民・男女共同参画課 電話 21-3470  
HP アドレス：<https://www.city.hakodate.hokkaido.jp/docs/2018091800087/>



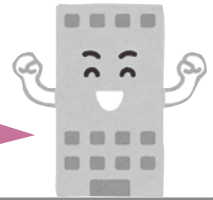
### 函館市ワーク・ライフ・バランスセミナー

ワーク・ライフ・バランスの推進の必要性や、手法、取組事例などをわかりやすく紹介する、市内事業所の経営者や人事・労務担当者などを対象としたセミナーです。令和元年度は、令和2年1月に開催予定です。

問い合わせ

函館市市民部市民・男女共同参画課 電話 21-3470

ワーク・ライフ・バランスの推進は、従業員の満足度の向上のみならず、企業にとっても生産性の伸びやイメージアップ、人材不足への対応など多くのメリットがあります。  
人材確保・生産性向上のための「働き方改革」への取り組みをすすめてみませんか？



## ファミリー川柳コンテスト

函館市女性センターでは、日常生活での家族の様子などを描いた川柳を募集して、「ファミリー川柳コンテスト」を企画し、10月27日(日)に開催される「第41回女性センターまつり」で作品を展示します！皆さん、どうぞ奮って応募ください。

**作品募集!**

### 募集内容

①男女共同参画推進の部

●募集内容/男女共同参画推進につながる、家族や周りの人の生活(カジメンやイクメンなど)を表現した自作で未発表の川柳(1人1作品)

②自由作品の部

●募集内容/日常生活での家族の様子をユーモラスに表現した自作で未発表の川柳(1人1作品)

③児童・生徒の部

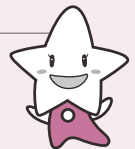
●募集内容/日常生活での家族や学校での様子をユーモラスに表現した自作で未発表の川柳(1人1作品)



- 応募資格/年齢・性別・居住地は問いません。どなたでも応募できます。
- 応募方法/応募用紙に必要事項をご記入のうえ、郵送または直接窓口へご持参ください。また、ファックスやメールでもお受けいたしますので、作品、作品の解説、ペンネーム、本名、住所、電話番号を記入のうえ、下記ファックス番号またはアドレスまでお送りください。(FAX/0138-23-4189 E-mail/info@hakodate-josen.com)
- 応募用紙/函館市女性センター窓口またはコンテストチラシの裏面にあります。

※応募締め切り/令和元年 10月15日(火) 必着  
※応募先/函館市女性センター「コンテスト」係  
〒040-0042 函館市東川町11番12号

- 賞/女性センターまつり来場者による投票で各賞を決定します。
- ※大賞 各部門1点
- ※優秀賞 各部門若干数
- 発表/女性センターまつり終了後(10月28日以降)に、女性センターのホームページと館内掲示で発表します。



〈主催〉函館市女性センター 〈共催〉女性センターまつり連絡協議会  
問い合わせ先電話番号 0138-23-4188

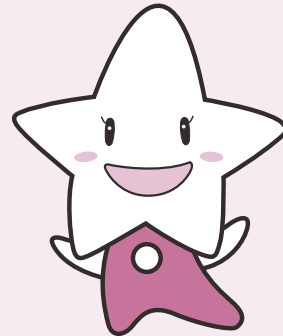
函館市女性センターからのお知らせ

開催月	講座・教室名等	実施予定日・時間・(回数)	対象・定員	受講料等	受付開始日時
11月	親子遊びを楽しもう 文 <b>ベビーダンス体験</b>	11月7・21日(木) 10時~11時(連続2回)	親子 10組20名	無料	10月8日(火) 10:00より(抽)
	自立男子の料理教室 料 <b>お料理ビギナー教室②</b>	11月9日(土) 13時30分~15時30分	男性24名	材料費 1,000円	10月10日(木) 10:00より(抽)
	楽しく簡単、おうちでお菓子 料 <b>四季のスイーツ教室④</b>	11月30日(土) 13時30分~15時30分	24名	材料費800円	10月29日(火) 10:00より(抽)
12月	健康のためのセルフケア 文 <b>初めてのリンパマッサージ①②</b>	①12月6日(金)②12月13日(金) 18時~19時(各1回)	女性15名	無料	11月12日(火) 10:00より(抽)
	日本の文化を伝承しよう 料 <b>年末年始のおせち料理</b>	12月7日(土) 13時30分~16時	24名	材料費 1,000円	11月5日(火) 10:00より(抽)
1月	冬休み・親子でチャレンジ 文 <b>押し花でカレンダー作り</b>	1月7日(火) 10時~12時	小学生と保護者 10組20名	材料費 1組800円	12月5日(木) 10:00より(抽)
	知っておきたい年金の話 学 <b>①国民年金②厚生年金</b>	①1月17日(金)②1月24日(金) 18時30分~20時(各1回)	各36名	無料	12月23日(月) 10:00より(抽)

# 「第41回女性センターまつり」のご案内

2019年10月27日(日)  
10:00～15:00

〈会場〉函館市女性センター ㊦ 東川児童館



女性センターまつり  
マスコットキャラクター  
「にっこりん」

函館市女性センターでは、女性センター利用団体の交流と連携を深め、利用団体の活動や研修成果を広く一般市民に広報することを目的に、毎年、女性センターまつりが開催されています。

食堂、喫茶コーナーの他、イベント広場での催し物、利用団体が出店するバザー、人気のバルーンルームのほか、「ファミリー川柳コンテスト」の投票、抽選会など、来場者の方にも参加していただく催しを用意しています。どうぞ、お誘い合わせのうえお越しください。

### 【体験メニュー】

- 琴体験（七草会）
- アート体験（心喜ぶ、思いっきりアート）
- 囲碁対局（わくわく囲碁の会）
- 絵手紙（絵手紙てまり）

### 【イベント広場出演】

- ディスコダンス・ラブ ● クラシックギターサークル
- アンダルシアギターサークル
- グラナダギターサークル ● 安田ギターサークル

### 【バザー出店】

- 函館市女性会議
- 函館の環境を考える会
- 女性センターまつり連絡協議会

### 【展示】

- 函館家庭生活カウンセラー養成講座運営委員会事務局
- 函館家庭生活カウンセラークラブ
- 函館被害者相談室

### 【食堂・喫茶メニュー】

- カレーライス ● 五目そば ● 五目うどん
- 豚汁 ● いなり ● おでん
- コーヒー ● ジュース各種

● お問い合わせは 0138-23-4188（函館市女性センターへ）



なかよし広場はバルーンルームに！

▼こちらのほうにもぜひ足をお運びください。

## 函館市女性センター利用団体 活動パネル展示会のご案内

- 展示期間  
2019年10月28日(月)～11月1日(金)  
8:45～17:30
- 会場／函館市役所 1階 市民ホール

開催月	講座・教室名等	実施予定日・時間・(回数)	対象・定員	受講料等	受付開始日時
1月	学 健康と更年期対策を考える 心と身体の「トリセツ」セミナー	1月開催 ・ 日時未定	36名	無 料	12月未定 10:00より(抽)
2月	相 女性の弁護士による 女性のための法律相談	2月5日(水) 14時～16時(1人30分)	女性4名	無 料	1月8日(水) 10:00より(抽)
	料 覚えて便利な 干し野菜の作り方教室	2月13・20日(木) 10時～12時(連続2回)	24名	材料費 2回で1,500円	1月14日(火) 10:00より(抽)
3月	学 子育て支援パパママ講座 「手遊び」でコミュニケーション	2月29日(土) 10時～12時	親子 10組20名	無 料	1月29日(水) 10:00より(抽)
	学 高齢者のためのスマホ講座 ①アンドロイド② 아이폰	3月開催 ・ 日時未定	各20名	無 料	2月未定 10:00より(抽)
	料 世界で人気の料理 「タイ」の定番料理を作ろう!	3月21日(土) 13時30分～15時30分	24名	材料費 1,000円	2月19日(水) 10:00より(抽)
	文 「ディスコダンス・ラブ」と一緒に みんなで「踊ろう」会	3月25日(水) 13時～15時	20名	無 料	2月25日(火) 10:00より(抽)

「ハツラツ！サークル」では日頃、女性センターで活動している団体の活動状況などを紹介します。



## 《軽運動》 リンパマッサージサークル

会員数 / 8名 (令和元年9月現在)  
会費 / 1回500円  
活動場所 / 函館市女性センター  
活動日 / 毎週火曜日  
活動時間 / 18時30分～19時30分  
代表者 / 菅原真記子  
連絡先 / 0138-85-6251・090-7515-8548

### 会員募集中！



「コンディショニングストレッチで体を整え、リンパマッサージを行い、心身ともにスッキリと健康になりましょう！」そんな呼びかけで会員募集をしているのは、2015年の女性センター主催講座終了時に立ち上がった「リンパマッサージサークル」。

「身体能力はひとり一人違うので、無理しないでね。」「毎週来られなくても気にしないで。」「いつも優

しく、思いやりのある言葉をかけてくださる講師の川端倫子先生を中心に、笑いにあふれた楽しい時間を過ごしています。

「初めてでも、すぐに打ち解けることのできるサークルですよ。」と、代表の菅原さん。男性の参加も可能ですので、興味のある方は、どうぞご連絡してみてください。

函館市女性センターからのお知らせ

## 図書コーナー おすすめ本

### 多分そいつ、今ごろパフェとか食ってるよ。

Jam / マンガ・文  
精神科医 名越康文 / 監修  
サンクチュアリ出版 / 発行

～ある時、人間関係で嫌なことがあって悩んでいた私に友人が言ったのが、「多分そいつ、今ごろパフェとか食ってるよ」でした。「相手はパフェを食べて楽しめるくらい気にしてないかも」ストンと腑に落ちて納得して、悩むのをやめちゃいました(笑)。～(本誌「はじめに」より)

この本には、SNS、会社、友達など、ここにいない誰かから心を守る64個の考え方が書かれています。もう、嫌な気持ちを引きずらないために、ちょっと手に取って読んでみてください。四コママンガと文章の組み合わせで、とても読みやすくわかりやすい構成になっています。

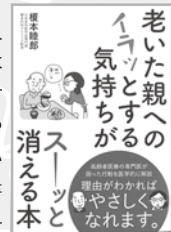


### 老いた親へのイラッとする気持ちがスーッと消える本

榎本睦郎 / 著  
株式会社永岡書店 / 発行

「誰もが必ず老人になります。この本は、老いた親との付き合い方に戸惑いやストレスを感じている子世代に向けて書いたものですが、子世代の方たちも、あと20～30年すれば高齢者の仲間入りをします。～(中略)～自分が親と同じ年代になったときに、周囲から嫌われないためにはどんな老人になればよいのか……。本書は、自身の老後対策を考える上でも参考になると思います。」(本誌「おわりに」より)

高齢者医療の専門医が、困った行動を医学的に解説する一冊、ぜひ読んでみてください。



### そのままでもいい

田口久人 / 著  
株式会社ディスカバー・トゥエンティワン / 発行

「自分が救われたように、言葉で人を励ましたい」との想いから、インスタグラムで一日一篇、言葉や詩を綴り続けてきた著者。

開始して半年後には、累計で100万人以上の人に「いいね！」され、今では20万人以上のフォロワーがいるということです。

1000篇以上にも及ぶ言葉や詩の中から、多くの人の共感を呼び「100万いいね！」を集めた176の言葉を収録。きっとあなたも「いいね！」と思える言葉がたくさん見つけれられるはず。ぜひ一読を！



## 函館市男女共同参画苦情処理制度

市の施策等において、男女共同参画の観点から苦情がある場合やセクハラなどの人権侵害に係る相談について、職員が事情をお聞きした上で、状況により弁護士などの苦情処理委員が対応し、問題の解決をめざします。

専用電話 **21-3995**

- 対象：市民、事業者、市内に通勤、通学されている方
- 費用：無料

～政策や方針の決定過程に女性の意見を～

## 「函館市女性人材リスト」に登録しませんか？

登録 随時受付中

函館市では、第3次男女共同参画基本計画『はこだて輝きプラン』の中で、各種審議会等委員への女性登用率の目標値を35%と定め、その取り組みのひとつとして、「函館市女性人材リスト」を作成しています。人材リストに登録して、あなたの経験や知識を市政や地域社会の発展に活かすチャンスを広げてみませんか？

〈活動・登録分野〉保健・医療・福祉／生活・環境／農林水産業・商業・工業／まちづくり・土木・建設／防災・地域安全／国際交流・観光振興／子育て・教育／人権・男女共同参画／文化・芸術・スポーツ

※詳しい内容は市のホームページでご覧いただけます。

問合せ先 函館市 市民部 市民・男女共同参画課 Tel.21-3470

函館市男女共同参画メールマガジン

毎月1回配信中！

## Hakodate☆かがやきネット

配信をご希望の方は、どうぞ、ご登録ください！

### What?

★どんなメールなの？



女性センターで行われている講座やイベント、職場や家庭での男女共同参画（ワーク・ライフ・バランスなど）のエッセンス、講演会や書籍の紹介、内閣府からのお知らせなど、男性と女性がともにいきいきと暮らすためのお役立ち情報を、誰もが気軽に読める内容にしたものです。

### When?

★いつ届くの？

毎月1回、月末に配信しています。（平成20年10月より開始）

### How?

★登録方法は？



QRコードから  
簡単アクセス！

●函館市市民部市民・男女共同参画課のホームページから登録できます。  
<http://www.city.hakodate.hokkaido.jp/docs/2014012900355/>

●函館市女性センターのホームページからも登録できます。  
<http://www.hakodate-josen.com>

●ケータイからも登録できます。  
<http://mobile.mag2.com/mm/0000273240.html>

※このメールマガジンは「まぐまぐ！」を利用して配信しています。  
<http://mag2.com/m/0000273240.html> から最新記事をご覧いただけます。

HAKODATE 男女共同参画情報誌 マイセルフ 2019・秋 Vol.62  
令和元年9月発行

企画・編集／函館市女性センター

発行／函館市市民部市民・男女共同参画課

〒040-8666 函館市東雲町4番13号  
TEL.0138(21)3470 FAX.0138(23)7173  
E-mail : danjokyodo@city.hakodate.hokkaido.jp



## 相・談・窓・口

配偶者からの暴力、家庭生活、困りごと、悩みごとなど、お気軽にご相談ください。

### 函館市女性センター

●DV・虐待・離婚相談 ●働く女性の悩み相談

火・木曜日 午前10時～午後3時  
水・金曜日 午後6時半～8時半

Tel. 23-4188

### ウィメンズネット函館

月～金曜日 午前10時～午後5時

Tel. 33-2110

### 家庭生活相談（電話および面談）

〔函館家庭生活カウンセラークラブ〕

●女性センター Tel. 23-4188

月・金曜日 午前10時～午後3時  
火・木曜日 午後6時半～午後8時半（電話のみ）

●湯川支所 Tel. 57-6161

火曜日 午前10時～正午

●亀田支所 Tel. 45-5581

木曜日 午後1時～午後3時

●ふらっとDaimon内 Tel. 84-8740

月～金曜日 午前10時～午後3時（電話・面談）

### 函館被害者相談室

水曜日 午前10時～午後3時

Tel. 43-8740

### マザーズ・サポート・ステーション

●妊娠 ●出産・産後 ●子育て

〔函館市子ども未来部母子保健課〕

Tel. 32-1565

月～金曜日 午前8時45分～午後5時半

### ひとり親家庭サポート・ステーション、女性相談室 （函館市配偶者暴力相談支援センター）

〔市役所本庁舎2階〕 Tel. 21-3010

〔亀田支所〕 Tel. 45-5481

月～金曜日 午前8時45分～午後5時半

### 函館・道南 SART

●性暴力被害者相談

Tel. 85-8825

月～金曜日 午前10時～午後5時

### 配偶者暴力相談支援センター

〔渡島総合振興局環境生活課〕

Tel. 47-5789

月～金曜日 午前9時～午後5時

### 道立女性相談援助センター

月～金曜日 午前9時～午後5時  
水曜日 午後5時半～午後8時

Tel. 011-666-9955

### 女性の人権ホットライン

〔函館地方事務局〕

Tel. 0570-070-810

月～金曜日 午前8時半～午後5時15分

### 北海道警察函館方面本部

●相談センター #9110

●緊急時は（110番）へ



初出:ペコロスの母に会いに行く

父を亡くした年、80歳の母の認知症が始まった。  
 少しずつ忘れていく母との日常、その後脳梗塞を起こして  
 施設に入った母に会いに行く日々。  
 認知症の母と過ごす中で教わった大切なことがあります。

『ペコロスの母に  
 会いに行く』  
 「母がくれた豊かな時間」

はこだて男女共同参画  
 フォーラム2019

令和元年

10月5日(土)

開場 13:30

開演 14:00~15:30

参加券 500円

会場 ホテル函館ロイヤル

(函館市大森町16-9 電話 0138-26-8181)  
 ※駐車場は台数に限りがございます。  
 公共交通機関をご利用の上お越しください。

■託児・手話通訳 無料  
 (事前申込)

無料

■高校生以上の学生の方  
 ※学生証をご提示ください。

■入場無料



【漫画家・シンガー・ソングライター】

講師: 岡野雄一氏

PROFILE

1950年長崎市生まれ。20歳で上京、出版社に勤務し漫画雑誌編集。40歳で長崎に戻る。認知症の母の今と昔を優しく描いた漫画「ペコロスの母に会いに行く」が西日本新聞社から出版。第42回日本漫画家協会賞優秀賞を受賞、ベストセラーとなり映画化される。その世界観は幅広い世代のファンに愛されている。長崎市在住、69歳。

参加券取扱所

函館市市民部市民・男女共同参画課  
 東雲町4-13

☎0138-21-3470

函館市女性センター  
 東川町11-12

☎0138-23-4188

各はこだて男女共同参画フォーラム構成団体(右記参照)

函館市青年センター

千代台町27-5

☎0138-51-3390

函館市町会連合会  
 若松町33-6

☎0138-22-0180

主催

はこだて男女共同参画フォーラム実行委員会

函館家庭生活カウンセラークラブ、函館市町会連合会女性部、一般財団法人函館YWCA、国際ソープチミスト函館、函館市社会学級生連絡協議会、函館認知症の人を支える会、北海道看護協会道南支部、函館心の早親会、函館市学童保育連絡協議会、函館商工会議所女性会、一般社団法人函館青年会議所、公益社団法人函館法人会青年部会、一般社団法人北海道中小企業家同友会函館支部女性部マルメロの会、函館市亀田商工会女性部、函館東商工会女性部、函館市南茅部女性団体連絡協議会、にっぽん生活文化楽会、函館市各種団体連絡協議会、函館市女性会議、函館市

後援

函館ライオンズクラブ 函館北斗ライオンズクラブ 函館東ライオンズクラブ 函館海峡ライオンズクラブ 函館グリーンライオンズクラブ 函館中央ライオンズクラブ  
 函館元町ライオンズクラブ 函館すざらんライオンズクラブ 函館臥牛ライオンズクラブ 函館東ロータリークラブ 函館ユネスコ協会 北海道新聞函館支社 函館新聞社  
 NHK函館放送局 HBC函館放送局 STV函館放送局 FMいるか NCV函館センター 函館市社会福祉協議会