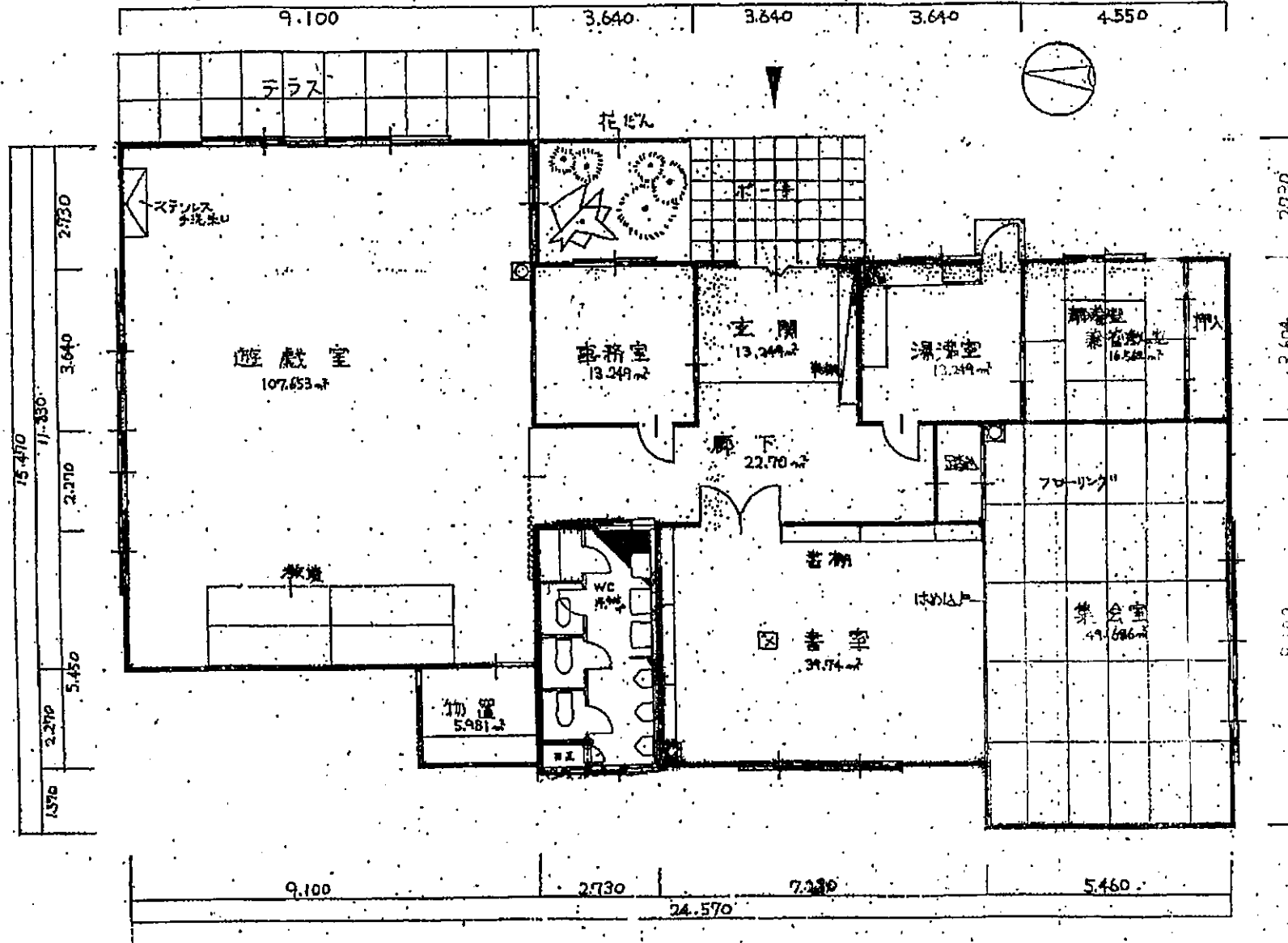
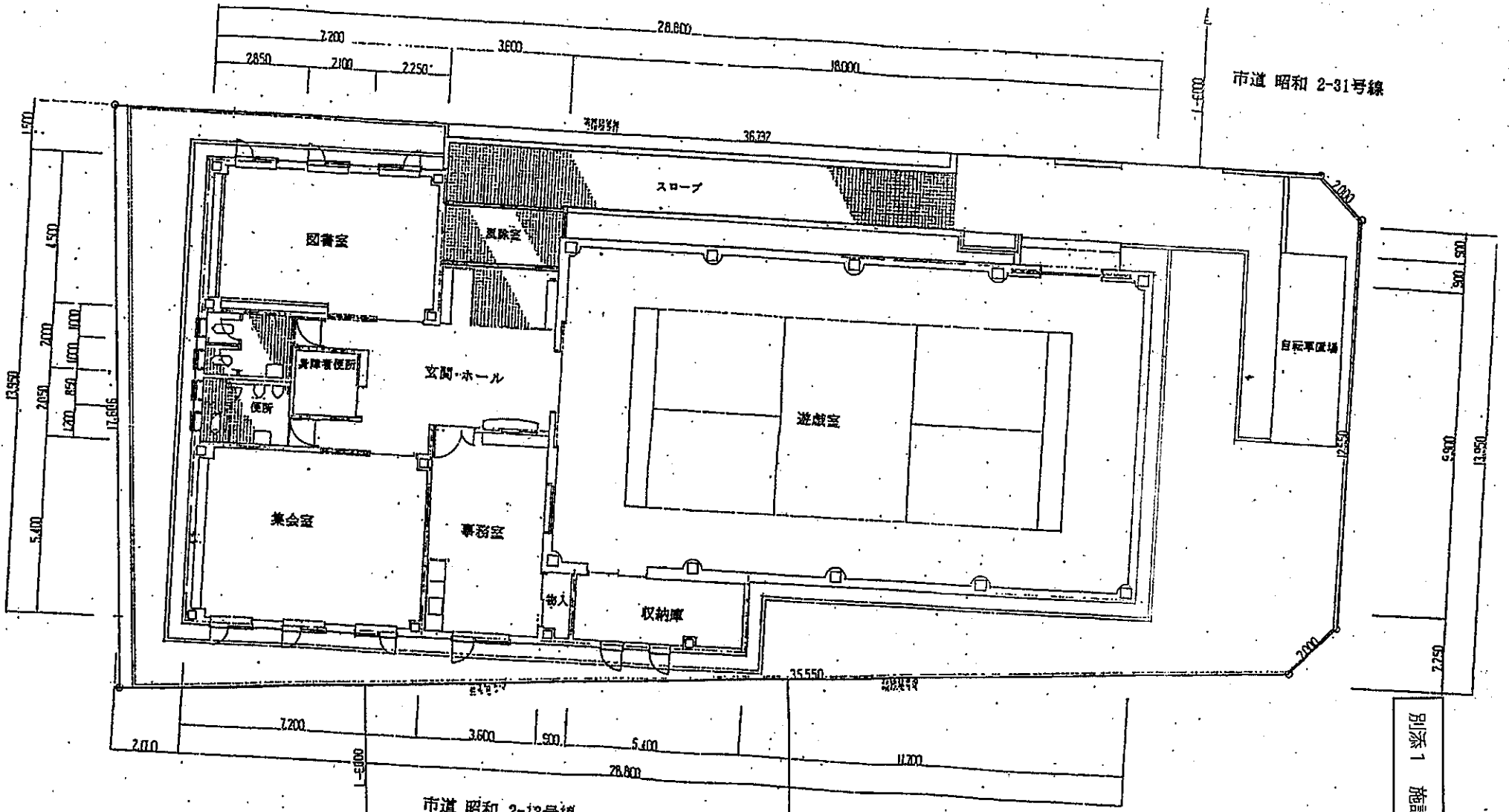


富岡児童館

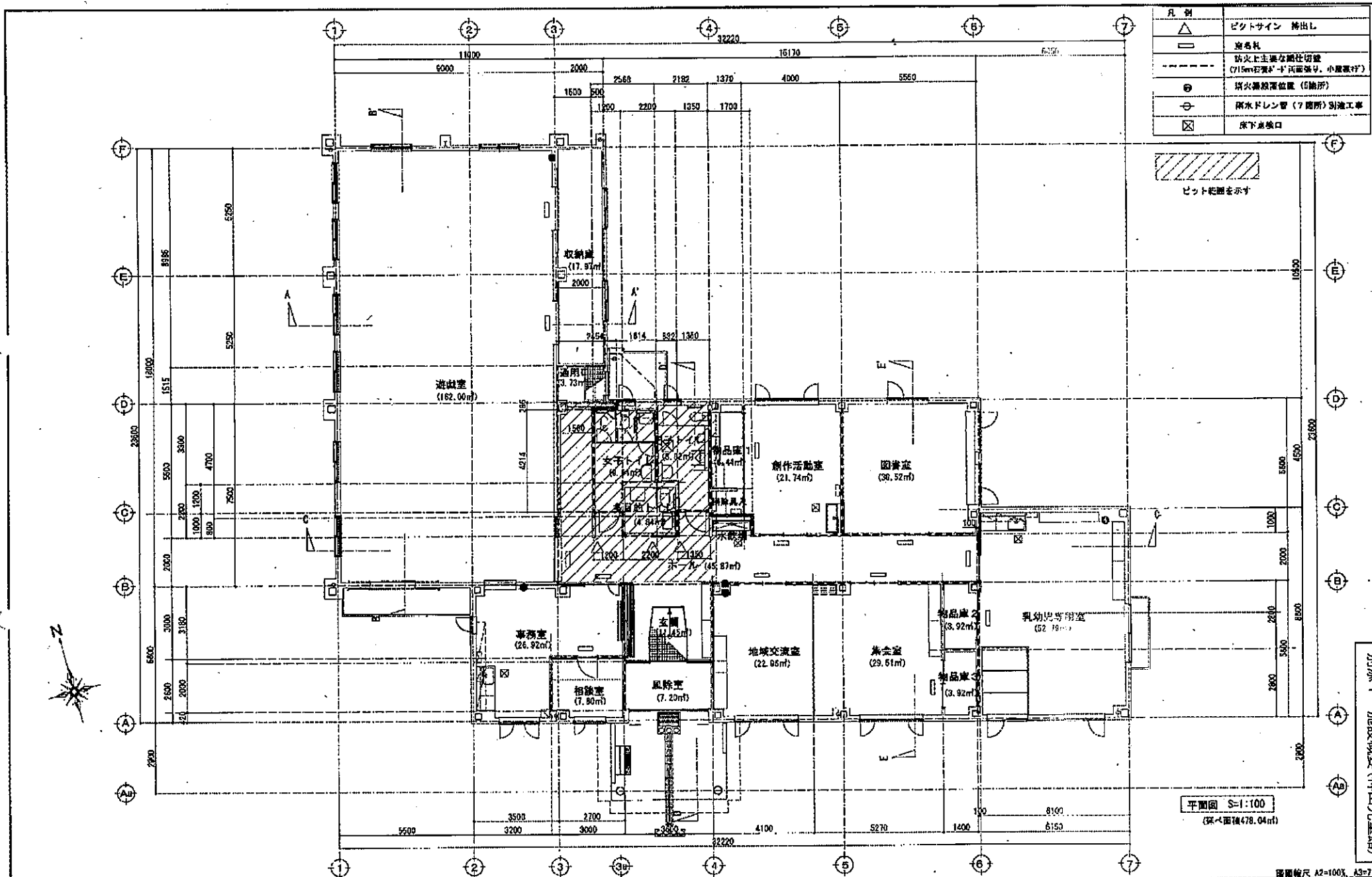
平面図 1:100 297.00坪 (90坪)





昭和児童館

別添 1 施設概要 (昭和児童館)



凡 例	
△	ピントサイン 挿出し
—	窓巻紙
- - -	防火上主要な部仕切壁 (715mm石膏ボード両面張り、小間張り)
⊙	防火扉設置位置 (6箇所)
⊕	雨水ドレン管 (7箇所) 別添工事
⊗	床下点検口

別添 1 施設概要 (神山児童館)

採面積 A2=100%, A3=71%

昭館市都市建設部建築課 アトリエキキュビト・ナカ建築設計 (仮称) 神山児童館新築改築設計業務委託共同企業体 <small>代表者 有限会社 アトリエキキュビト 一級建築士事務所 東京都中央区 〇〇番33号 一級建築士 〇〇〇〇 小塚 隆雄</small>	工事名 (仮称) 神山児童館新築改築主体その他工事 設計図	特記事項	製図者 監 査 者 校 正 者	図 面 名 平面図	縮 尺 S=1:100	23年 3月	図面番号 A-10
			枚 数 枚の内	枚 数 枚の内	枚 数 枚の内	枚 数 枚の内	