

費用や申込方法の記載がないものは無料/会場で直接受付

催し

箱館奉行所「土方歳三AR」

スマートフォンを使ってアプリをダウンロードすると、土方歳三との記念撮影や、奉り姿での写真撮影ができます。

※ 要入館料

会場・お問合せ 箱館奉行所
☎51・2864

遺跡発掘調査報告会

日時 2月3日(日)
午後2時～3時
会場 縄文文化交流センター
定員 40人(申込順)
お申込み 縄文文化交流セン

ター ☎25・2030

障がい者雇用促進セミナー

障がい者雇用を企業の立場から考え、雇用促進と職場定着につなげていくことを目的とした無料セミナーです。

日時 2月8日(金)

午後2時～4時

会場 ベルクラシック函館
講師 加藤 順也氏(函館公
共職業安定所)、湊 美和
氏(㈱リクルートオフィス
サポート)、本間 千絵氏
(道南食品㈱)

対象 市内の事業主の方、人
事担当者等
定員 40人(申込順)
お申込み 雇用労政課
☎21・3308

地域交通安全セミナー

冬における高齢運転者、高齢歩行者の事故防止のための具体的な事例や、ドライブレコーダーの事故映像を交えたセミナーです。参加者には「夜光反射材」をプレゼントします。

日時 2月13日(水)

午前10時～11時

会場・お問合せ 函館運転免許試験場 ☎46・2007



男性家族介護者のつどい

男性家族介護者ならではの悩みや不安を話せる場です。

介護を受けている方も参加可。

日時 2月26日(火)

午前10時半～正午

会場 コミュニティカフェエ
族(昭和2丁目15番16号)

内容 「介護体験談を語ろう」
お申込み・問合せ 高齢福祉
課 ☎21・3065

依存症を考えるつどい

アルコールや薬物、ギャンブルなど依存症の方と家族、支援者が語らう場です。初回参加者のみ要予約。

日時 毎月第3土曜日午後1
時半～3時半(受付1時～)

会場 総合保健センター
お問合せ 障がい保健福祉課
☎21・3077

函館市社会福祉大会

日時 2月16日(土)

午後1時～4時

会場 あいよる21
内容 「介護予防・認知症予
防として、何をすべきか!」
講演講師 小久保 晴代氏
(フリーアナウンサー)

お問合せ 函館市社会福祉協
議会 ☎23・2226

不動産なんでも相談会

日時 2月11日(月)

午前10時～午後3時

会場 ポールスターションロッ
ピングセンター
お問合せ 全日本不動産協会
北海道本部道南ブロック
☎51・8542

2月20日(水)午前11時
防災行政無線等の
試験放送を実施します

地震・津波や武力攻撃などの発生に備え、全国瞬時警報システム(Jアラート)を用いて全国一斉に情報伝達試験を行います。

市内に設置する防災行政無線等から「これはJアラートのテストです。」という内容で放送されますが、これは試験放送ですのでお間違いのないようご注意ください。

お問合せ 総務課防災担当 ☎21-3676



飲食店等の消火器具の
設置基準が変わります

現在、延べ面積150㎡以上の飲食店等に消火器具の設置が義務付けられていますが、新潟県糸魚川市大規模火災を教訓として、2019年10月1日から、延べ面積150㎡未満で火を使用する設備または器具を設けた飲食店等にも消火器具の設置が義務付けられます。

対象となる飲食店等については、2019年9月30日までに消火器具を設置してください。
お問合せ 消防本部予防課 ☎22-2144



PCB使用製品・廃棄物の
期限内処理について

PCB(ポリ塩化ビフェニル)使用製品・廃棄物は法律で処分期限が定められています。

現在使用中の物でも、PCB廃棄物として定められた期限までに処分しなければなりません。

詳しくは環境省の「PCB早期処理情報サイト」をご覧ください。

お問合せ 環境対策課 ☎51-0740

社会教育施設のご案内

臨時休館

函館博物館・郷土資料館《館内整理等のため》
2月11日(月)、12日(火)、22日(金)

箱館奉行所《施設保守点検のため》
2月18日(月)

縄文文化交流センター《館内燻蒸のため》
2月13日(水)～22日(金)

函館アリーナ・市民プール《器材点検のため》
2月19日(火)、20日(水)

市民プールの使用制限

50mプール《専用使用のため》
2月3日(日)(午後3時から一般開放予定)

募集

HP

市民の皆さんの意見を公募パブリックコメント手続き

案と意見応募用紙は、担当課、市役所1階いスペース、各支所で配布するほか、市のHPに掲載します。

函館市水防計画(改訂案)

洪水や津波といった水害の軽減などを図るため、防災関係機関等が行う活動などについて定めた計画です。

公募期間 2月中旬～3月中旬(予定)

担当課 総務課

☎21・3677

函館市地域防災計画(改訂案)

市民等の生命、身体および財産を災害から保護するため、災害予防、災害応急対策および災害復旧に関する事項を定めた計画です。

公募期間 2月中旬～3月中旬(予定)

担当課 総務課

☎21・3648

31年度函館市食品衛生監視指導計画(案)

食品衛生法に基づき、飲食に起因する衛生上の危害の発生を防止するため、毎年度定めるものです。

公募期間 1月下旬～2月下旬(予定)

担当課 生活衛生課

☎32・1523

市が設置する委員会等の委員を公募

公募要領等は担当課、市役所1階いスペース、各支所で配布するほか、市のHPに掲載します。

函館市まち・ひと・しごと創生推進会議

公募人数 1人(18歳以上。39歳までの女性を優先。)

公募期間 2月1日(金)～15日(金)(消印有効)

担当課 計画調整課

☎21・3693

HP

「市長のタウンミーティング」参加団体募集

市内で活動する団体と市長が、まちづくりについて意見交換する場です。申込書は広報聴課などで配布するほか、市のHPに掲載します。

日時 2月19日(木)午前10時～

※ 1団体30分程度(団体ごとの時間帯は申込み状況に合わせて決定します。)

お申込み 2月6日(木)必着で

申込書を広報聴課(☎21・3631)へ。

HP

北海道消費生活モニター募集

生活関連商品等の価格調査を行うモニターを募集します。募集要領・申込書はくらし安心課、各支所で配布するほか、市のHPに掲載します。

募集人数 8人(予定)

応募資格 20歳以上の市民

任期 4月1日から1年間

謝礼 月1800円(予定)

募集期間 2月4日(月)まで

お問合せ くらし安心課 ☎21・3189

高齢者大学青柳校・大門校の31年度入学生を募集

募集案内と応募用紙は生涯学習文化課、ふらつとDaimon、函館市公民館、亀田公民館などで配布します。

高齢者大学青柳校(1年制)

会場 函館市公民館

定員 60歳以上250人

期間 5月～11月

高齢者大学大門校(1年制)

会場 ふらつとDaimon

定員 60歳以上250人
期間 (125人×2クラス)
お申込み 4月～3月

HP

31年度児童館夜間使用の年間予約を受付します

児童館では、開館終了後の夜間に地域の住民活動および文化活動やスポーツ・レクリエーション活動を行う団体に貸館を行っています。定期的に使用する団体を対象に1年間の仮予約を受付します。

対象施設・曜日
児童館(25か所) 月～土曜日、古川母と子の家 火～日曜日

※ いずれも祝日・年末年始を除く。

使用時間 午後6時～9時

お申込み 2月15日(金)までに

申込書に必要事項を記入し

次世代育成課(総合保健センター内 ☎32・1517)へ。

※ 詳しい内容は2月1日(金)から児童館等で配布する申込書でご確認ください。

北海道がん診療連携指定病院

●人間ドック ●乳がん検診 ●肺がん検診
●ピロリ菌検診 ●大腸がん検診

乳がん・肺がん・ピロリ菌の
各出前講演会を随時受付中

独立行政法人 函館病院

単独機関 函館病院

院長 加藤 元嗣

循環器内科・消化器内科・呼吸器内科・外科・消化器外科
呼吸器外科・心臓血管外科・乳腺外科・泌尿器科
皮膚科・放射線科・病理診断科・歯科口腔外科
リハビリテーション科・産婦人科・眼科

函館市川原町18番16号 ☎(0138)51-6281 (代表)

HP **市立函館病院**
函病健康教室

テーマ もしもプロジェクトはこだて
～もしもノートで始めるアドバンスケープ
ランニング～

日時 2月21日(木) 午後2時

会場 市立函館病院 2階講堂

講師 山崎 裕 (緩和ケア科科长)、佐藤か
おる (看護科副看護師長)、熊倉 慎治 (社
会福祉士)

お問合せ 市立函館病院 管理部庶務課

☎43-2000 (内線4208)

「マンション管理講座」参加者募集

内容 理事長の権限と義務

(最近の相談事例を踏まえて)

日時 3月2日(土) 午後1時半～4時

会場 サン・リフレ函館

講師 福井 利勝氏 (北海道マンション管理
組合連合会 相談員・マンション管理士)

定員 50人 (申込順)

お申込み 住宅都市施設公社 ☎40-3601

HP **31・32 (2020) 年度函館市競争
入札参加資格審査申請の受付**

市役所・企業局・病院局の建設工事、測量・
建築関係コンサルタント業務等や物品供給・
業務委託等の競争入札に参加を希望する方は
次により申請してください。

現在資格のある方も申請が必要です。

受付期間 2月15日(金)までの平日午前9時半
～正午、午後1時～4時

受付場所 調度課 (市役所5階、持参のみ)

※ 申請書は2月15日(金)まで、市のHPから
印刷または住宅都市施設公社で有料交付

お問合せ 調度課

▷工事・コンサル ☎21-3514～3516

▷物品・業務委託 ☎21-3517～3521

HP **31年度函館市住宅都市施設公社
工事等競争入札参加登録申請の受付**

申請要領をご確認のうえ、次により申請し
てください。

受付期間 2月18日(月)までの平日午前8時45
分～正午、午後1時～5時半

受付場所 住宅都市施設公社 (亀田支所2階、
持参のみ)

※ 申請書は2月18日(月)まで交付します。公
社のHPから印刷もできます。

お問合せ 住宅都市施設公社 ☎40-3601

費用や申込方法の記載がない
ものは無料/会場で直接受付

美原・昭和・神山の各児
童館は一部取扱いが異なり
ます。

学校開放(文化)31年度前期
(4～9月)利用の申込み

文化活動を行う団体に特別
教室(音楽室、多目的ホール
等)を開放しています。

31年度前期の利用申込みを
する団体は、利用希望調書を
生涯学習文化課へ提出してく
ださい。現在、利用登録済み
の団体には調書を送付します。
なお、利用には事前に団体
登録が必要です。

※ 団体登録申請書、利用希
望調書などは、市のHPか
らダウンロードできます。

受付期間 2月7日(木)～25日(月)

開放校 ▽小学校 ▽弥生・あ
さひ・八幡・鍛神・金堀・
石崎・中の沢・昭和▽中学

校Ⅱ港・深堀・五稜郭

お問合せ 生涯学習文化課

☎21-3566

HP

千代台公園庭球場の定期利
用(4月使用分)申込受付

受付期間 2月1日(金)～28日(木)

午前9時～午後5時

お申込み 所定の申込書によ
り団体登録と希望曜日を届
出ください。

※ 返送希望の方は官製はが
き、それ以外の方は私製は
がきが必要です。

申込書配布・お問合せ 市民

スケート場 ☎54-5233

HP

図書館雑誌スポンサー募集

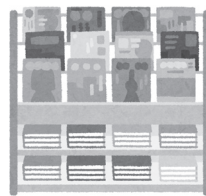
図書館が選定した雑誌の中
から希望する雑誌の購入費を
負担していただき、雑誌の力
バーにスポンサー名や広告を
掲載します。

対象 企業、個人事業者、団体

募集期間 2月1日(金)～28日(木)

お申込み・問合せ 中央図書

館 ☎35-5500



面接通過力向上セミナー
「ホンキの就職1日講座」

(株)リクルートホールディン

グスと連携し、自己PRと面
接に特化したセミナーを開催
します。

日時 2月18日(月)

午後1時～4時半

会場 ハローワークはこだて

対象 15～39歳までの求職者
(在職者は社員への就職・
転職希望者)

お申込み・問合せ はこだて

若者サポートステーション

☎22-0325

HP

道立函館高等技術専門学院
31年度訓練生募集(随時)

募集科目 機械技術科、シス
テム制御技術科、自動車整
備科、建築技術科

※ 各科若干名

対象 高卒者(31年3月卒業)

見込含む)

出願先 2月4日(月)～3月31
日(日)必着で同学院(☎47-
1121)へ。

HP

ポリテクセンター函館
4月入所生募集

再就職に必要な技能・技術
を習得するための6か月間の
無料職業訓練を行います。

募集期間 2月15日(金)まで

訓練期間 4月～9月

募集科名 ①CADオペレー
ション科②ビル管理技術科

③住宅リフォーム技術科④

ビジネスワーク科

定員 ①は12人、②～④は各

15人

お問合せ ポリテクセンター
函館 ☎52-0323

健康

HP
特定健診

受診の際は、受診券と健康保険証を持参ください。30年度中に40歳・45歳・50歳になる方は、オプション検査無料クーポンもお持ちください。

対象 ▽函館市国民健康保険に加入し、30年度中に40歳になる方から74歳までの方

▽後期高齢者医療制度の加入者

指定医療機関での受診 市が指定する医療機関で受診できます。※予約制
集団健診 左記参照※予約不要

※ 医師会健診検査センターは、田家町5番16号(旧五稜中学校跡地)に移転しました。

お問合せ 国保年金課
 ☎32・2215

HP
胃がん(バリウム)集団検診

《予約制》

対象 35歳以上の市民

※ 人数に制限があります。

料金 1000円

※ 健康保険高齢受給者証の提示や非課税証明書の提出等で無料になる場合があります。

お問合せ 健康増進課

☎32・1532

◆集団健診日程表(2月分)

会場	月日(曜日)	受付時間	特定健診	胃がん
総合保健センター (※2/11を除く)	毎週月曜日	13:00~15:00	○	
	毎週水曜日	8:30~10:30	○	○
	毎週金曜日	8:30~10:30	○	※
	2月24日(日)	8:30~10:30	○	○
医師会健診検査センター (田家町5番16号)	2月7日(木)	8:30~10:30	○	○
	2月9日(土)	8:30~10:30	○	○
	2月12日(火)	17:30~19:00	○	
	2月19日(火)	8:30~10:30	○	
	2月23日(土)	8:30~10:30	○	○
函館市漁協石崎支所	2月14日(木)	7:00~9:00	○	○

※ 2月8日(金)、22日(金)は胃がん検診も実施します。

今すぐご利用を!
がん検診無料クーポン券

特定の年齢の方に送付済みの「子宮頸がん検診」、「乳がん検診」の無料クーポン券は、2月末が使用期限です。期限間際は予約が混み合います。お早めにご利用ください。

お問合せ 健康増進課
 ☎32・1536

HP
骨粗しょう症検診《予約制》

日時 月曜日の午後1時~3時 ※祝日を除く

会場 総合保健センター

対象 検査日に40・45・50・55・60・65・70歳の女性

料金 500円

※ 健康保険高齢受給者証の提示や非課税証明書の提出等で無料になる場合があります。

予約先 医師会健診検査センター

☎43・8801

※ 予約受付時間は、平日の午前9時~午後5時

お問合せ 健康増進課

☎32・1532

HP
妊産婦・成人(40歳以上)無料歯科健診

日時 ▽月曜日の午後1時~

3時半▽水・金曜日の午前9時~11時 ※祝日を除く
会場・お問合せ 口腔保健センター(総合保健センター内) ☎56・8148

HP
40歳・50歳無料歯周病検診

30年4月1日現在、満40歳と満50歳の市民を対象に無料受診券を送付しています。歯周病予防と早期発見のために受診してください。

お問合せ 健康増進課
 ☎32・1545

お知らせ

確定申告などに必要な**証明書等**について

申請方法等の詳細は、担当課にお問合せください。

高齢者の障害者控除の認定

障害者手帳を持たない65歳以上の方で、認知症または常に寝たきり(6か月以上臥床し、日常生活に支障のある状態)の場合に、所得税・住民税の障害者控除のための認定書を交付します。

担当課 高齢福祉課

☎21・3025

要介護認定者のおむつ代の医療費控除確認書

おむつ代の医療費控除を受けるのが2年目以降で、現在介護保険の要介護認定を受け、認定時の主治医意見書から寝たきり等が確認できる方に確認書を発行します。

今回初めて控除を受ける方は、医療機関の発行するおむつ使用証明書が必要です。

担当課 介護保険課

☎21・3029

HP
小中学生の就学費を援助

市内の公立小中学校の児童(新1年生を含む)・生徒の保護者が経済的理由により就学が困難と認められる方を対象に、就学費の一部を援助しています。

援助の内容 給食費、学用品費、修学旅行費、宿泊研修費など

お申込み 2月上旬(予定)に学校から全児童・生徒

(新小学1年生は入学説明会等)を通じて申請書を配布します。援助を希望する方は、申請書に必要書類を添付し、各学校へ提出してください。

※ 年度途中で生活困難になられた場合などは、各学校で随時受付します。

保険料の納期限

2/28 日

- 国民健康保険料(第9期)
- 後期高齢者医療保険料(第8期)
- 介護保険料(第11期)

2月の国保・後期高齢者医療保険料
夜間納付相談窓口

日時 14日(木)・28日(木) 午後5時半～8時
お問合せ 国保年金課 ☎21-3153

税の納め忘れはありませんか?

市・道民税、固定資産税、軽自動車税の納税が過ぎましたが、納め忘れはありませんか。納税通知書をもう一度ご確認ください。

納税相談 税務室納税担当 ☎21-3246

便利な口座振替・自動払込をご利用ください

納税通知書・預金通帳・通帳の届出印鑑をお持ちのうえ、市内の金融機関または市役所・各支所の窓口へお申込みください。

ゆうちょ銀行・郵便局の「自動払込」については、ゆうちょ銀行・郵便局に備え付けの用紙がありますので、直接お申込みください。

お問合せ 税務室納税担当 ☎21-3234



2月7日は「北方領土の日」

返還へ 世代を越えて つなぐ声

北方領土返還要求署名活動にご協力ください。

設置期間 1月21日(月)～2月20日(水)

設置箇所 市役所1階市民ホール、各支所

お問合せ 総務課 ☎21-3647

市営 函館けいりん

岸和田競輪 F1・ガールズ
場外発売(岸和田競輪場)
5日(火)～7日(木)

2月

全日本選抜競輪 G1
場外発売(別府競輪場)
8日(金)～11日(月)

静岡記念競輪 GIII
場外発売(静岡競輪場)
23日(土)～26日(火)

奈良記念競輪 GIII
場外発売(奈良競輪場)
16日(土)～19日(火)

玉野記念競輪 GIII
場外発売(玉野競輪場)
28日(水)～3月3日(日)

お知らせ

函館けいりんメインPRキャラクター【りんりん】がLINEでイベント情報を配信しているよ！友達申請はQRコードから！

お問合せ 競輪事業部 ☎51-3121

HP <https://keirin.hakodate.jp>



費用や申込方法の記載がないものは無料/会場で直接受付

分、2年分など、まとめて前

国民年金保険料の前納制度



支給要件や申請方法は、子育て支援課(☎21・33267)にお問合せください。

児童扶養手当の支給申請

親が離婚・死亡・重い障がい等の状態にある児童を監護する父・母・養育者に、児童扶養手当を申請により支給します。

お問合せ 各学校または保健給食課 ☎21・3547

ますので、申請がお済みでない方は、国保年金課(☎21・

国民健康保険の被保険者が亡くなった場合、申請により

国民健康保険の被保険者が亡くなった場合、申請により、埋葬を行った方に葬祭費3万円を支給します。

国民健康保険 葬祭費の支給申請

お問合せ 函館年金事務所 ☎56・1165

18～39歳の若者が、相談の場・居場所として通うことのできる自由な空間です。

フリースペース「ERID」利用のご案内

後期高齢者医療の被保険者で該当する方への申請書の送付は、1月下旬から3月下旬に変更になります。

国民健康保険 後期高齢者医療制度高額介護合算療養費の支給について

お問合せ 国保年金課 ☎21・3184

後期高齢者医療制度高額介護合算療養費の支給について

3149)または各支所で手続きしてください。

お問合せ 清掃事業課 ☎51・3029

し尿処理手数料除外認定の申請(随時受付)

定期巡回収集世帯で、入院進学等の理由により1か月以上不在となる場合、し尿処理手数料除外認定を受けられます。

開設場所・お申込み

北海道国際交流センター ☎22・0770

お問合せ 清掃事業課 ☎51・0796

引越などで一時的に出る多量ごみの処理について

一時的に出た多量の家庭ごみは、収集に支障がないよう数回に分けて出すか、ご自身で処理施設に直接搬入または収集運搬許可業者(函館清掃事業協同組合☎54・3565)に処理を依頼してください。

粗大ごみは申込制で、収集までに日数がかかります。

※申請のあった月から手数料がかからなくなりますが、額が確定済みの月分にさかのぼっての申請はできません。

ごみの分け方・出し方は各家庭に配布している「市民生活のしおり2017年保存版」をご覧ください。

お問合せ 清掃事業課 ☎51・0796