

函館市農林水産概要

平成30年度

函館市農林水産部

函館市民憲章

(前文)

わたくしたちは、北海道の文化発祥の地、函館に住む市民です。

山と海にかこまれた美しい自然を誇り、すぐれた市民性をはぐくんできた函館を、いっそう住みよい都市に発展させるため、わたくしたち市民とまちの理想像をかかげ、ここに市民憲章を定めます。

(本文)

- 1 真心あふれる函館市民， あたたかいまち
- 1 健康で働く函館市民， にぎわうまち
- 1 文化を誇る函館市民， はぐくむまち
- 1 自然を生かす函館市民， きれいなまち
- 1 郷土を愛する函館市民， のびゆくまち

(昭和52年5月3日制定)

函館市の魚「イカ」



平成元年8月1日制定

市の木おんこ (いちい)

(昭和50年4月1日制定)

市の花つつじ (やまつつじ)

(昭和50年4月1日制定)

市の鳥ヤマガラ (シジュウカラ科)

(昭和62年5月10日制定)

知っていますか農林水産業

○ 農 業（資料：渡島の農業・北海道農林水産統計年報・農林水産部農務課調）

1 平成28年函館市の農業生産量

米	291 t
馬鈴薯	12,000 t
野菜	12,671 t
生乳	2,064 t

○ 漁 業（資料：農林水産部水産課調）

1 平成29年函館市の漁獲金額（概数） 18,891百万円

サケ	1,193百万円（6.3%）	タコ	620百万円（3.3%）
タラ	235百万円（1.2%）	ウニ	772百万円（4.1%）
スケトウダラ	613百万円（3.3%）	ホタテ	60百万円（0.3%）
ホッケ	46百万円（0.2%）	コンブ	6,766百万円（35.8%）
イカ	5,200百万円（27.5%）	その他	3,386百万円（18.0%）

2 平成29年函館市の漁業生産量（概数） 35,671 t

サケ	1,104 t（3.1%）	タコ	935 t（2.6%）
タラ	615 t（1.7%）	ウニ	100 t（0.3%）
スケトウダラ	5,162 t（14.5%）	ホタテ	184 t（0.5%）
ホッケ	39 t（0.1%）	コンブ	3,829 t（10.7%）
イカ	8,280 t（23.2%）	その他	15,423 t（43.3%）

ガゴメ（資料：管内漁業協同組合聞き取り調査）

漁獲金額 371百万円 漁業生産量 93 t

○ 農水産物の供給数量（資料：平成28年度食料需給表）

1 平成28年全国平均供給数量

・年間1人当り

米	54.4 k g	小麦	32.9 k g
牛乳・乳製品	91.3 k g	いも類	19.0 k g
肉類	31.6 k g	野菜	89.0 k g
鶏卵	16.9 k g	果実	34.4 k g
魚介類	24.6 k g		

・1人1日当り

米	149.0 g	小麦	90.3 g	牛乳・乳製品	250.2 g
いも類	52.0 g	肉類	86.6 g	野菜	243.9 g
鶏卵	46.3 g	果実	94.4 g	魚介類	67.3 g

○ 森林のはたす主な役割

・二酸化炭素を吸収する役割

森林は、大気中の二酸化炭素を吸収して光合成を行い、酸素を排出します。

一世帯当りの年間二酸化炭素排出量＝スギ(80年生)460本分の吸収量

・水源をかん養する役割

裸地では、1時間当り79mmの雨水を吸収するのに対し、森林は258mm、裸地の約3倍の吸収能力があります。また、雨水が森林土壌を通過することにより、水質が浄化されます。

・山地災害を防ぐ役割

荒廃地では、1ha当り年間307トンの土砂が流出するのに対し、森林では2トンと荒廃地の約1/150の土砂しか流出しません。

野菜の効能

品目	含有物質	効能
玄米 大豆 小豆 ごま 馬鈴薯 さつまいも スイートコーン 枝豆 さやいんげん ピーマン かぼちゃ キャベツ 小松菜 ブロッコリー ほうれん草 しそ パセリ ねぎ にら にんにく アスパラガス だいこん わさび にんじん ごぼう さといも れんこん しいたけ	ビタミンB複合体、ビタミンE パントテン酸、カルシウム、タンパク質 ビタミンB1 リノール酸、リノレイン酸、オレイン酸 熱に安定したビタミンC 非消化性食物繊維、ビタミンC リノール酸、ビタミンB1・B2・E ビタミンB1・B2・C ビタミンB1・B2 カロチン、ビタミンC カロチン ビタミンU 鉄分、カルシウム、カロチン カリウム、リン、ビタミンC 鉄分、カリウム、カロチン リン、鉄分、カルシウム、カロチン、メリルン酸 ビタミンC、カルシウム、カリウム、カロチン 硫化アリル ビタミンB12、ビタミンB2、硫化アリル アイリン、アリシン、スコルジニン ルチン ジアスターゼ シニグリン カロチン 非消化性食物繊維（セルロース、リグニン酸） 水溶性食物繊維（ペクチン等） ビタミンB12・C ビタミンB12・D2、ナイアシン、グアニル酸	流早産防止、皮膚炎、神経炎、消化器障害予防 成長促進 脚気の妙薬 動脈硬化予防 胃潰瘍、十二指腸潰瘍、肥満防止 美容、便秘防止、大腸ガン防止 細胞の老化防止、コレステロールの低下 骨格の形成、スタミナ増進 疲労回復 化膿防止 中風、夜盲症防止、痰を取る妙薬 胃腸障害防止 造血作用、骨の強化 血圧の低下作用 風邪の予防 芳香性健胃、健脳薬、咳止め、血液の循環促進 ビタミンCの含有はレモン果汁の5倍以上 ビタミンB1の吸収促進、風邪、リウマチ、不眠症 保温、利尿効果 冷え性、肺結核の特効薬、血液の循環促進、強壮剤 高血圧症の予防 咳止め・二日酔いの妙薬、消化促進 鎮痛、消炎剤 疲労回復、強精の妙薬、抗ガン作用 整腸作用、大腸ガン予防 血圧の低下、コレステロール値調整効果、糖尿病防止 下痢止め、鼻づまり防止、肝臓強化 ガン・動脈硬化・風邪の予防

魚介類・海藻類の効能

品目	含有物質	効能
コンブ ガゴメ	アルギン酸 フコイダン、ラミナラン、アルギン酸	便秘防止効果、大腸ガン防止 ヒト免疫機能の向上、高血圧、ガン細胞抑制、生活習慣病の予防
ノリ カヤモノリ	ビタミンU 鉄、ビタミンC	胃潰瘍 ヒジキの2倍以上の鉄分、レモン2.5個分のビタミンC、造血作用、鉄の吸収促進、壊血病予防
チガイソ ワカメ アオノリ ヒジキ クロバギンナン	ビタミンB1、ナイアシン 不飽和物質 ビタミンA 鉄分 タウリン、シトルリン、ビタミンB2、ビタミンB6	肉体疲労回復、脚気、動脈硬化防止 ニコチン障害 肺ガン 造血作用 コレステロールの低下作用、疲労回復、肝臓強化、利尿作用、粘膜保護、皮膚炎予防
アサクサノリ モズク サメ カレイ・ヒラメ タニシ シジミ ウナギ イワシ ドジョウ マグロ カキ・タコ イカ・ホタテ サンマ ヤツメウナギ 魚の目玉 魚の血合 タラコ ハマグリ サバ ホテイウオ ブリ ホッケ タラ アンコウ アワビ ウニ	ビタミンC セレン、ビタミンE スクアレン コラーゲン カルシウム グリコーゲン レシチン 核酸、エイコサペンタエン酸 ビタミンB2・D、鉄分 セレン タウリン タウリン ビタミンA ビタミンA ビタミンB1 亜鉛 ビタミンE コバルト、クローム エイコサペンタエン酸、ドコサヘキサエン酸 コラーゲン ビタミンD、ナイアシン ビタミンB12、ビタミンD、ドコサヘキサエン酸 コラーゲン、ビタミンD、ビタミンE ビタミンA、ビタミンD ビタミンA、パントテン酸、タウリン ビタミンA、亜鉛、葉酸	夏ミカンの2倍以上のビタミンC 胃ガン 夜盲症 細胞膜の結合 骨の強化 肝臓病の妙薬 健脳作用 老化防止、心臓病の予防 貧血防止 動脈硬化防止 コレステロールの低下作用、疲労回復、肝臓強化 コレステロールの低下作用、疲労回復、肝臓強化 牛肉の12倍のビタミンA 夜盲症 精神安定剤 成長促進剤 脳卒中、心臓病の予防 高血圧、糖尿病、貧血 心臓病の予防、記憶学習能力の向上 高血圧、老化の防止、視力回復 骨の強化、口内炎 肩こり、腰痛、貧血、記憶学習能力の向上 視力障害の予防、骨の強化 老化防止、美肌効果 脂肪、糖質の代謝、止血、視力回復 動脈硬化、貧血

目 次

農林水産部組織図および会計区分	1
農林水産部事務分掌	2
農林水産費関係予算	
1. 一般会計と農林水産費の構成比	3
2. 農林水産費の構成比	4
3. 地方卸売市場事業特別会計	5
農林水産施設	
1. 農業体験施設	6
2. 市民菜園	7
3. 漁村センター	8
4. 漁 港	10
5. 交流広場	12
農 業	
1. 農業協同組合	13
2. 農家の概要	
(1) 農家戸数の動向	14
(2) 農家人口、農業従事者の動向	15
3. 農用地面積	
(1) 農用地面積の推移	16
(2) 経営耕地規模別農家数の割合	17
(3) 農用地利用集積事業実績	17
4. 農業生産	
(1) 主要農作物作付面積および収穫量（平成28年）	18
(2) 米の生産概要	18
(3) 馬鈴薯の生産概要	19
(4) 野菜の生産概要（平成28年）	20
(5) 主要野菜の作付面積の推移	20
(6) 小麦、豆類、てん菜、飼料作物の作付面積の推移	21

5. 水田農業経営確立対策の概要	
(1) 水田農業経営確立対策の実施状況	2 2
(2) 平成29年度転作実績概要	2 2
(3) 平成29年度転作作物の内容	2 2
6. 畜産の概要	
(1) 家畜飼養農家戸数と頭数	2 3
(2) 飼料作物作付面積と収穫量	2 3
7. 農業近代化施設整備事業実施状況	2 4
8. 土地基盤整備事業実施状況	3 1
9. 牧場整備事業実施状況	3 2
10. 土地改良区の概要	3 3
11. 平成28年函館の気象表	3 3

林 業

1. 森林組合	3 4
2. 函館市の森林資源	
(1) 森林資源	3 5
(2) 森林面積	3 5
(3) 所有形態別・林種別面積	3 5
(4) 保安林の指定状況	3 5
3. 管内・団地別・林種別面積（市有林）	3 6
4. 保有山林面積規模別林業経営体数（保有山林面積3ha以上）	3 6
5. 林相別現況	3 7
6. 渡島管内素材生産量調	3 8
7. 函館港年度別外材輸入状況	3 9

水 産 業

1. 漁業協同組合	
(1) 地区別組合	4 0
2. 漁業経営体および漁船数	
(1) 地区別漁家戸数	4 1
(2) 組合別漁船数	4 1
3. 漁業許可	
(1) 漁業種類別許可件数	4 2
(2) 第一種・第二種区画漁業権免許状況	4 3
(3) 第一種共同漁業権免許状況	4 4

(4) 第二種・第三種共同漁業権免許状況	4 5
(5) 定置漁業権免許状況	4 6
(参考) 定置網漁業漁獲実績 (平成29年)	4 6
(参考) さけ・ますふ化場取扱実績	4 6
4. 漁業生産	
(1) 函館市の魚種別漁獲高	4 7
(2) 漁業協同組合別取扱高 (平成29年度)	4 8
(3) 函館市におけるイカ類の生産の推移	4 9
(4) 函館市におけるコンブ生産の推移	5 0
(5) 平成28年函館市主要魚種別ランキング (北海道)	5 1
(6) 主要漁港取扱高ランキング	5 2
5. 水産振興対策事業	
(1) 沿岸漁業構造改善対策事業	5 3
(2) 水産基盤 (漁場) 整備事業	5 4
(3) 漁業近代化資金利子補給事業	5 5
(4) 漁業用機械等購入資金貸付金	5 5
6. 函館市漁期カレンダー	5 6

函館市水産物地方卸売市場

1. 市場の概要	5 8
2. 取扱数量・取扱高の推移 (平成25年度～平成29年度)	5 9
3. 平成28・29年度取扱実績	6 0
4. 施設の内訳	6 1

函館市青果物地方卸売市場

1. 市場の概要	6 2
2. 取扱数量・取扱高の推移 (平成25年度～平成29年度)	6 3
3. 平成28・29年度取扱実績	6 4
4. 施設の内訳 (主要な固定資産の内訳)	6 5

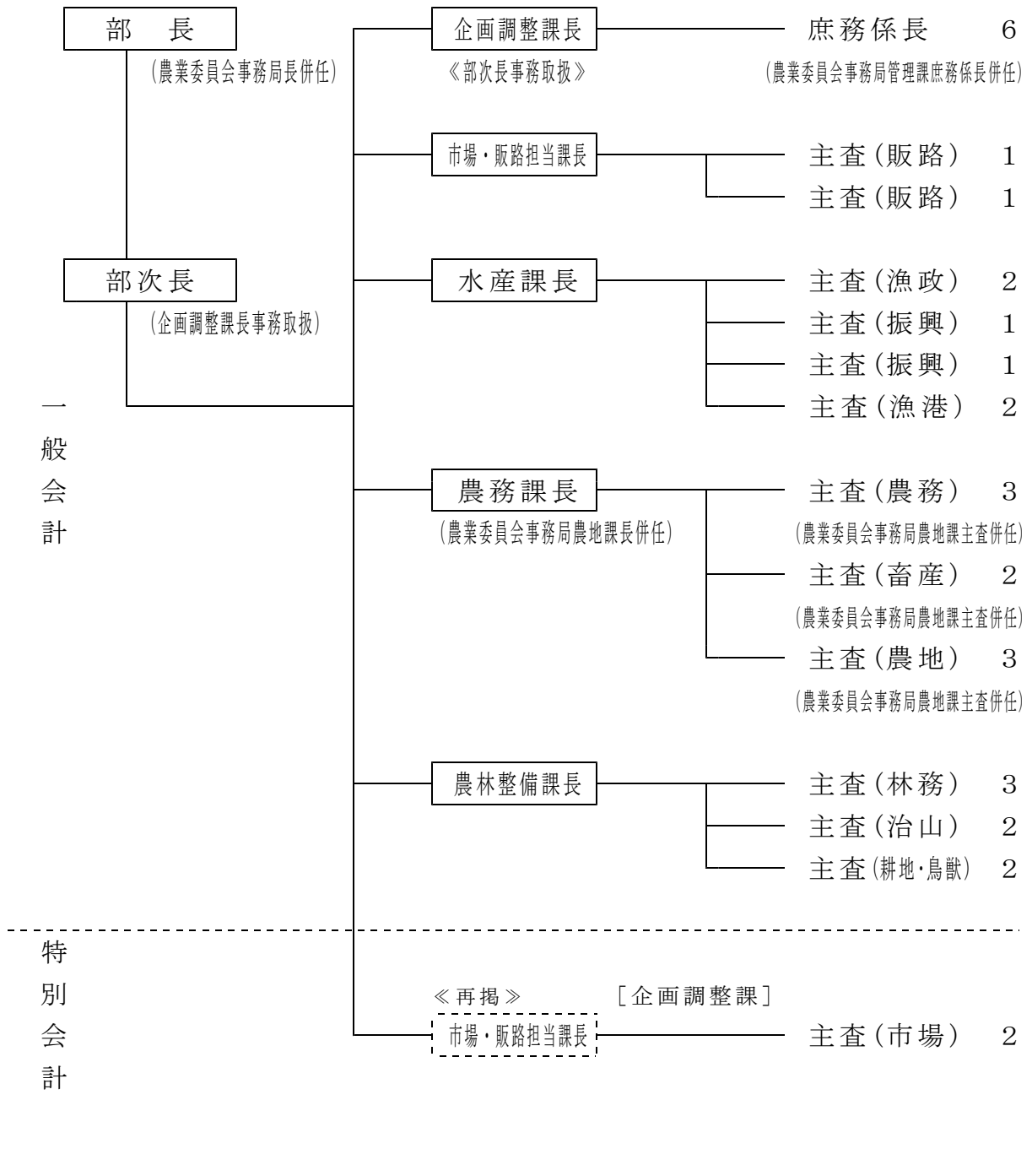
関係団体

1. 農業関係団体一覧表	6 6
2. 林業関係団体一覧表	6 7
3. 水産業関係団体一覧表	6 8
4. 水産物地方卸売市場関係団体一覧表	6 9
5. 青果物地方卸売市場関係団体一覧表	7 0

組織図・事務分掌

農林水産部組織図および会計区分

平成30年4月1日 現在



部長	部次長	課長	係長 主査	係員	計
1	1	4	1 4	1 7	3 7

農林水産部事務分掌

農林水産部

企画調整課

- (1) 農水産物生産品の開発および販路に関する事。
- (2) 青果物地方卸売市場に関する事。
- (3) 青果物地方卸売市場運営協議会に関する事。
- (4) 水産物地方卸売市場に関する事。
- (5) 水産物地方卸売市場運営協議会に関する事。

庶務係

- (1) 部内の庶務および経理に関する事。
- (2) 工事の契約に関する事。

水産課

- (1) 漁業の振興に関する事。
- (2) 水産業団体の指導育成に関する事。
- (3) 漁港に関する事。
- (4) 漁村センターに関する事。

農務課

- (1) 農業および畜産業の振興に関する事。
- (2) 農業団体および畜産業団体の指導育成に関する事。
- (3) 亀尾ふれあいの里に関する事。
- (4) 市民菜園に関する事。
- (5) 農業委員候補者選考委員会に関する事。

農林整備課

- (1) 土地基盤整備に関する事。
- (2) 土地改良事業団体の指導育成に関する事。
- (3) 鳥獣の捕獲等の許可等および飼養の登録等に関する事。
- (4) 生活環境または農林水産業に係る被害の防止を目的とした鳥獣の捕獲等に関する事。
- (5) 林業の振興に関する事。
- (6) 林業団体の指導育成に関する事。
- (7) 市有林に関する事。
- (8) 火入の許可に関する事。
- (9) 治山事業に関する事。

予 算

- 一般会計
- 地方卸売市場事業特別会計

農林水産費関係予算

1. 一般会計と農林水産費の構成比

(1) 平成29年度予算（当初）

款	予算額	構成比	款	予算額	構成比
1. 議会費	403,283 ^{千円}	0.3%	9. 消防費	694,581 ^{千円}	0.5%
2. 総務費	5,306,081	3.9	10. 教育費	8,027,688	5.9
3. 民生費	52,094,092	38.0	11. 災害復旧費	—	—
4. 衛生費	8,821,982	6.4	12. 公債費	14,123,677	10.3
5. 労働費	146,436	0.1	13. 諸支出金	7,028,612	5.1
6. 農林水産費	741,816	0.5	14. 職員費	17,415,827	12.7
7. 商工費	11,336,176	8.3	15. 予備費	100,000	0.1
8. 土木費	10,879,749	7.9	合計	137,120,000	100.0

(2) 平成30年度予算（当初）

款	予算額	構成比	款	予算額	構成比
1. 議会費	401,494 ^{千円}	0.3%	9. 消防費	694,418 ^{千円}	0.5%
2. 総務費	5,217,585	3.9	10. 教育費	7,695,141	5.7
3. 民生費	53,161,278	39.4	11. 災害復旧費	—	—
4. 衛生費	8,765,918	6.5	12. 公債費	14,272,135	10.6
5. 労働費	115,272	0.1	13. 諸支出金	5,217,164	3.9
6. 農林水産費	711,971	0.5	14. 職員費	16,930,197	12.5
7. 商工費	11,281,640	8.3	15. 予備費	100,000	0.1
8. 土木費	10,425,787	7.7	合計	134,990,000	100.0

2. 農林水産費の構成比

科目 \ 年度	平成29年度（当初）			平成30年度（当初）			
	予 算 額	対前 年比	構 成 比	予 算 額	対前 年比	構 成 比	
一 般 会 計 A	137,120,000 ^{千円}	100.6 [%]		134,990,000	98.4		
農 林 水 産 費 B	741,816	103.1	0.5 [%] B/A	711,971	96.0	0.5	B/A
農 林 費 C	199,152	95.7	26.8 C/B	209,718	105.3	29.4	C/B
農 業 委 員 会 費 D	12,413	100.5	6.2 D/C	12,323	99.3	5.9	D/C
農 林 総 務 費 E	18,960	113.1	9.5 E/C	41,806	220.5	19.9	E/C
農 業 振 興 費 F	87,708	91.3	44.1 F/C	94,994	108.3	45.3	F/C
林 業 振 興 費 H	80,071	96.6	40.2 H/C	60,595	75.7	28.9	H/C
水 産 費 I	345,664	98.6	46.6 I/B	300,253	86.9	42.2	I/B
水 産 総 務 費 J	17,027	95.6	4.9 J/I	27,087	159.1	9.0	J/I
水 産 振 興 費 K	282,339	103.7	81.7 K/I	247,983	87.8	82.6	K/I
漁 港 管 理 費 L	7,579	101.1	2.2 L/I	7,309	96.4	2.4	L/I
漁 港 整 備 費 M	38,719	73.1	11.2 M/I	17,874	46.2	6.0	M/I
地 方 卸 売 市 場 費 N	197,000	122.4	26.6 N/B	202,000	102.5	28.4	N/B

3. 地方卸売市場事業特別会計

(1) 平成29・30年度取扱数量および取扱金額

①水産物地方卸売市場

数量・金額	年度	平成29年度 (当初)	平成30年度 (当初)
取扱数量		30,854 t	31,431 t
取扱金額		17,083,987 千円	17,195,072 千円

②青果物地方卸売市場

数量・金額	年度	平成29年度 (当初)	平成30年度 (当初)
取扱数量		44,263 t	40,689 t
取扱金額		10,406,192 千円	9,921,676 千円

(2) 平成29・30年度歳入歳出予算

歳 入					歳 出				
科 目	平成29年度 (当初)		平成30年度 (当初)		科 目	平成29年度 (当初)		平成30年度 (当初)	
	金額	構成比	金額	構成比		金額	構成比	金額	構成比
使用料及び 手数料	139,425	34.2	139,207	33.9	市場管理費	295,946	70.3	298,203	70.3
財産収入	3,787	0.9	3,673	0.9	公債費	90,015	21.4	90,016	21.2
繰入金	197,000	48.3	202,000	49.2	職員費	32,539	7.7	33,281	7.9
繰越金	1	0.0	1	0.0	予備費	2,500	0.6	2,500	0.6
諸収入	67,787	16.6	66,019	16.0					
市債	13,000		13,100						
合計	421,000	100.0	424,000	100.0	合計	421,000	100.0	424,000	100.0

農 林 水 産 施 設

- 1 . 農 業 体 験 施 設
- 2 . 市 民 菜 園
- 3 . 漁 村 セ ン タ ー
- 4 . 漁 港
- 5 . 交 流 広 場

農 林 水 産 施 設

1. 農業体験施設

- (1) 名 称 函館市亀尾ふれあいの里
- (2) 設置目的
市民に園芸作物の栽培と収穫等を通じて農業に親しむ場を提供し、もって農村地域の活性化と健康的でゆとりのある市民生活の実現に資するため整備した。
- (3) 所在地 函館市米原町126番地3ほか
- (4) 敷 地 地域農業者所有の遊休農地等を借上
敷地面積 31,403.36㎡ (整備面積 31,398㎡)
※敷地全域を市民農園整備促進法に基づく市民農園区域に指定
- (5) 施設概要
○市民農園80区画 (25㎡/区画)
○体験農園 ・通常ほ場 1,260㎡×4, 250㎡×1
・体験水田 900㎡×4
○果樹園 2,662㎡×1
○その他施設 ビオトープ1箇所, 多目的広場 (2,000㎡),
駐車場162台分, 水飲み場1箇所, ベンチ10基,
四阿1棟, 管理棟1棟, トイレ1棟, 農機具倉庫1棟ほか
- (6) 建設費 (単位: 円)

	事業費	財源内訳		
		(道) 農村交流推進事業費補助金 (元気な地域づくり交付金(やすらぎ空間整備))	地方債	一般財源
用地測量 基本設計 実施設計 工事費 初度調弁費	5,880,000 1,932,000 5,670,000 55,335,000 145,950	2,835,000 22,817,000	32,500,000	5,880,000 1,932,000 2,835,000 18,000 145,950
合計	68,962,950	25,652,000	32,500,000	10,810,950

- (7) 指定管理者 トピア米原
(指定期間: 平成28年4月1日～平成33年3月31日)
- (8) 開園期間 4月20日～11月10日
- (9) 開園時間 市民農園 日の出～日没
(市民農園を除く施設 午前9時～午後5時)
- (10) 利用料金 (平成30年度)

区分	専用使用	利用料金			
		単位	条例に規定する上限額	平成30年度利用料金	
市民農園	専用使用	1区画1年度につき	5,000円	5,000円	
体験農園	播種から収穫までの一連の農業体験	1年度1人1作物につき	大人	400円	400円
			小人	200円	200円
果樹園	収穫体験	1人1回につき	大人	800円	600円
			小人	400円	300円
果樹園	収穫体験	1人1回につき	大人	400円	400円
			小人	200円	200円

※市の区域内に居住する小人または市の区域内の学校に在学する小中学生で市の区域外に居住するものが、一連体験を利用する場合は無料

(11) 使用実績

区分	H29年度
市民農園	専用使用 3,310人
体験農園	播種から収穫までの一連の農業体験 3,150人
	収穫体験 370人
果樹園	収穫体験 170人

2. 市民菜園

(1) 名 称 函館市空港ふれあい菜園

(2) 設置目的

市民が農業に親しみ、生産の喜びを味わうことができる施設として、(財)空港環境整備協会の助成を受け整備した。

(3) 所在地 函館市高松町105番地内

(4) 敷 地 函館空港場外用地 (国土交通省からの使用許可/無償)

敷地面積 28,119.29㎡

(5) 施設概要 ほ場150区画 (1区画50㎡)

駐車場90台分 (西駐車場56台分・東駐車場34台分)

管理棟1棟, 倉庫1棟, トイレ1棟, 水飲み場2箇所, ベンチ15箇所

野外卓3箇所 ほか

(6) 建設費

(単位:円)

	事業費	財源内訳	
		その他(指定寄付金) (財)空港環境整備協会	一般財源
工事費	39,270,000	31,416,000	7,854,000
初度調弁費	160,208		160,208
合計	39,430,208	31,416,000	8,014,208

(7) 指定管理者 株式会社アキタ (指定期間:平成28年4月1日~平成33年3月31日)

(8) 開園期間 4月20日~11月10日

(9) 開園時間 日の出~日没

(10) 使用料 10,000円/1区画

(11) 使用実績 平成22年度 144区画

平成23年度 142区画

平成24年度 148区画

平成25年度 147区画

平成26年度 144区画

平成27年度 150区画

平成28年度 143区画

平成29年度 143区画

平成30年度 143区画 (7/1現在見込み)

3. 漁村センター

(1) 名 称 函館市漁村センター

(2) 設 置 目 的

漁民の生活改善および生産活動の向上に資するため研修会・各種会合・サークル活動等広く利用できる施設として、昭和55年3月函館市が沿岸漁業構造改善事業により設置した。

(3) 所 在 地 函館市志海苔町269番地 TEL 58-3992

(4) 施 設 規 模

敷地面積	917 m ²		
構 造	鉄筋コンクリート2階一部鉄骨平家建		
建物面積	1階 409 m ²		
	2階 200 m ²	合計	609 m ²

(5) 建 設 費

(単位：円)

事業費・財源 費用	事 業 費	国庫補助金	地 方 債	一般財源
用 地 費	26,033,446			
移転補償費, 測量費	11,222,200			
本 工 事 費	90,820,000			
初度調弁費, その他	3,508,347			
合 計	131,583,993	39,250,000	80,600,000	11,733,993

(6) 指 定 管 理 者 函館市漁業協同組合(指定期間：平成24年4月1日～平成27年3月31日)

(7) 開 館 時 間 午前10時～午後9時

(8) 休 館 日 月曜日, 国民の祝日(国民の祝日が月曜日にあたる時は, その翌日), その前日および翌日が国民の祝日である日, 1月2日, 1月3日および12月29日から12月31日

(9) 使 用 料 市内に住所を有する漁民およびその家族が使用する場合は無料。その他市長が特に認めた者が使用する場合は次のとおり。

使 用 場 所	午前10時～正午	正午～午後5時	午後5時～9時
集 会 室	1,000 円	2,500 円	3,000 円
漁 業 研 修 室	400 円	1,000 円	1,200 円
老 人 室	200 円	500 円	600 円
調 理 実 習 室	500 円	1,200 円	1,400 円

暖房を使用したときは, 実費を徴収する。

(10) 利 用 実 績

月		4		5		6		7		8		9		10		
区 分		件数	人数	件数	人数	件数	人数	件数	人数	件数	人数	件数	人数	件数	人数	
利 用 度	28	集 会 室	4	65	3	52	5	109	8	565	1	25	6	172	3	40
		研 修 室	1	16	3	24	5	69	4	55	1	16	3	47	1	8
		老 人 室	8	52	3	27	3	15	6	32	—	—	6	35	6	42
		調理実習室	—	—	—	—	2	8	—	—	—	—	2	13	—	—
		計	13	133	9	103	15	201	18	652	2	41	17	267	10	90
実 績 年 度	29	集 会 室	8	99	3	48	4	94	5	96	2	32	9	190	10	497
		研 修 室	1	9	4	50	1	16	3	37	—	—	2	20	2	27
		老 人 室	6	44	4	36	4	14	4	12	—	—	8	47	9	49
		調理実習室	—	—	—	—	2	8	2	7	—	—	2	10	2	10
		計	15	152	11	134	11	132	14	152	2	32	21	267	23	583

月		11		12		1		2		3		計		
区 分		件数	人数	件数	人数	件数	人数	件数	人数	件数	人数	件数	人数	
利 用 度	28	集 会 室	6	114	3	57	3	60	4	83	4	64	50	1,406
		研 修 室	2	14	1	15	3	37	1	25	2	18	27	344
		老 人 室	5	33	2	7	1	3	3	21	4	19	47	286
		調理実習室	2	20	1	5	—	—	—	—	—	—	7	46
		計	15	181	7	84	7	100	8	129	10	101	131	2,082
実 績 年 度	29	集 会 室	7	144	7	111	3	52	4	72	3	56	65	1,491
		研 修 室	1	13	3	20	3	25	1	15	3	30	24	262
		老 人 室	6	32	7	42	4	25	2	5	2	10	56	316
		調理実習室	2	11	—	—	1	2	—	—	—	—	11	48
		計	16	200	17	173	11	104	7	92	8	96	118	2,117

4. 漁港

函館市内の漁港一覧

地区	漁港名	漁港種類	指定年月日	所在地
函館地区	函館漁港	第3種	昭和26年6月29日	入舟町
	住吉漁港	第1種	昭和38年7月18日	青柳町
	函館湯川漁港	第1種	平成9年4月10日	湯川町1丁目
	志海苔漁港	第1種	昭和26年6月29日	志海苔町
	志海苔(銭亀地区)漁港		昭和57年10月8日	新湊町
	石崎(銭亀沢)漁港	第1種	昭和27年10月6日	石崎町
戸井地区	小安漁港	第1種	昭和52年3月31日	小安町
	釜谷(戸井)漁港	第1種	昭和26年10月17日	釜谷町
	汐首漁港	第1種	昭和48年3月27日	汐首町
	戸井漁港	第2種	昭和26年6月29日	浜町
恵山地区	日浦漁港	第1種	昭和43年3月30日	日浦町
	大潤漁港	第2種	昭和26年6月29日	大潤町
	女那川漁港	第1種	昭和29年7月12日	女那川町
	山背泊漁港	第4種	昭和26年6月29日	古武井町
	恵山漁港	第1種	昭和29年7月12日	御崎町
南茅部地区	古部漁港	第1種	昭和41年12月16日	古部町
	木直漁港	第1種	昭和26年10月17日	木直町
	尾札部(黒鷲岬地区)漁港	第2種	平成5年2月23日	尾札部町
	尾札部漁港		昭和26年6月29日	尾札部町
	川汲漁港	第1種	昭和27年10月6日	川汲町
	川汲(安浦地区)漁港		昭和63年2月13日	安浦町
	白尻漁港	第3種	昭和26年6月29日	白尻町
	大舟漁港	第1種	昭和27年10月6日	大船町
	大舟(美呂泊地区)漁港		昭和62年3月25日	双見町
大舟(望路地区)漁港	平成20年9月24日		岩戸町	
計		20港(分区5港)		

漁港数の比較

(単位:港)

漁港種類	全国	北海道	函館市
第1種	2,128	170	14
第2種	519	36	3
第3種	114	18	2
第4種	99	20	1
計	2,860	244	20

資料:水産庁 平成29年4月1日現在

漁港の種類について

第1種漁港	その利用範囲が地元の漁業を主とするもの
第2種漁港	その利用範囲が第1種漁港よりも広く、第3種漁港に属しないもの
第3種漁港	その利用範囲が全国的なもの
第4種漁港	離島その他辺地にあつて漁場の開発又は漁船の避難上特に必要なもの

5. 交流広場

(1) 名 称 函館湯川漁港交流広場

(2) 設 置 目 的

漁業に対する市民および観光客の理解と関心を深め、ならびに海や漁業に親しむ場と憩いの場を市民および観光客に提供し、もって市民の福祉の増進と観光の振興に資するため、函館市が漁港環境整備事業により整備した。

(3) 所 在 地 函館市湯川町1丁目1番の一部および2番の一部

(4) 施 設 概 要 広場1,547.60㎡, 駐車場36台分, 四阿1棟, ベンチ2基, 照明4基, トイレ1棟, 植栽(樹木, 芝生) ほか

(5) 建 設 費

(単位: 円)

事業費・財源 費用	事業費	道補助金	地方債	一般財源
設計・調査費	4,473,000	2,236,500	2,000,000	236,500
工事費	70,413,000	35,206,500	31,700,000	3,506,500
事務費	1,600,000		1,300,000	300,000
合 計	76,486,000	37,443,000	35,000,000	4,043,000

(6) 管 理 者 函館市

(7) 供 用 期 間 通年 ※ただし, トイレは冬期間閉鎖(12月1日~3月31日)

(8) 供 用 時 間 常時

農

業

※平成15年以前の数値は旧函館市分

農 業

1. 農業協同組合

平成29事業年度実績調 (新函館:平成29年 2月 1日～平成30年 1月31日)
(亀 田:平成29年 1月 1日～平成29年12月31日)

組合名		新 函 館 農 業 協 同 組 合	函 館 市 亀 田 農 業 協 同 組 合
区分			
設 立 年 月 日		H14. 2. 1	S23. 3. 1
組 合 員 数 (人)	正 組 合 員	2, 225	523
	准 組 合 員	12, 380	7, 532
	計	14, 605	8, 055
職 員 数 (人)	理 事	23	9
	監 事	5	3
	職 員	417	79
信 用 事 業 (百万円)	貯 金	105, 015	41, 485
	貸 付 金	38, 326	14, 401
出 資 金 (千円)		3, 427, 653	852, 945
販 売 取 扱 高 (万円)		3, 073, 083	124, 375
購 買 売 上 高 (万円)		7, 557, 315	181, 719
事 業 管 理 費 (千円)		2, 737, 951	611, 075

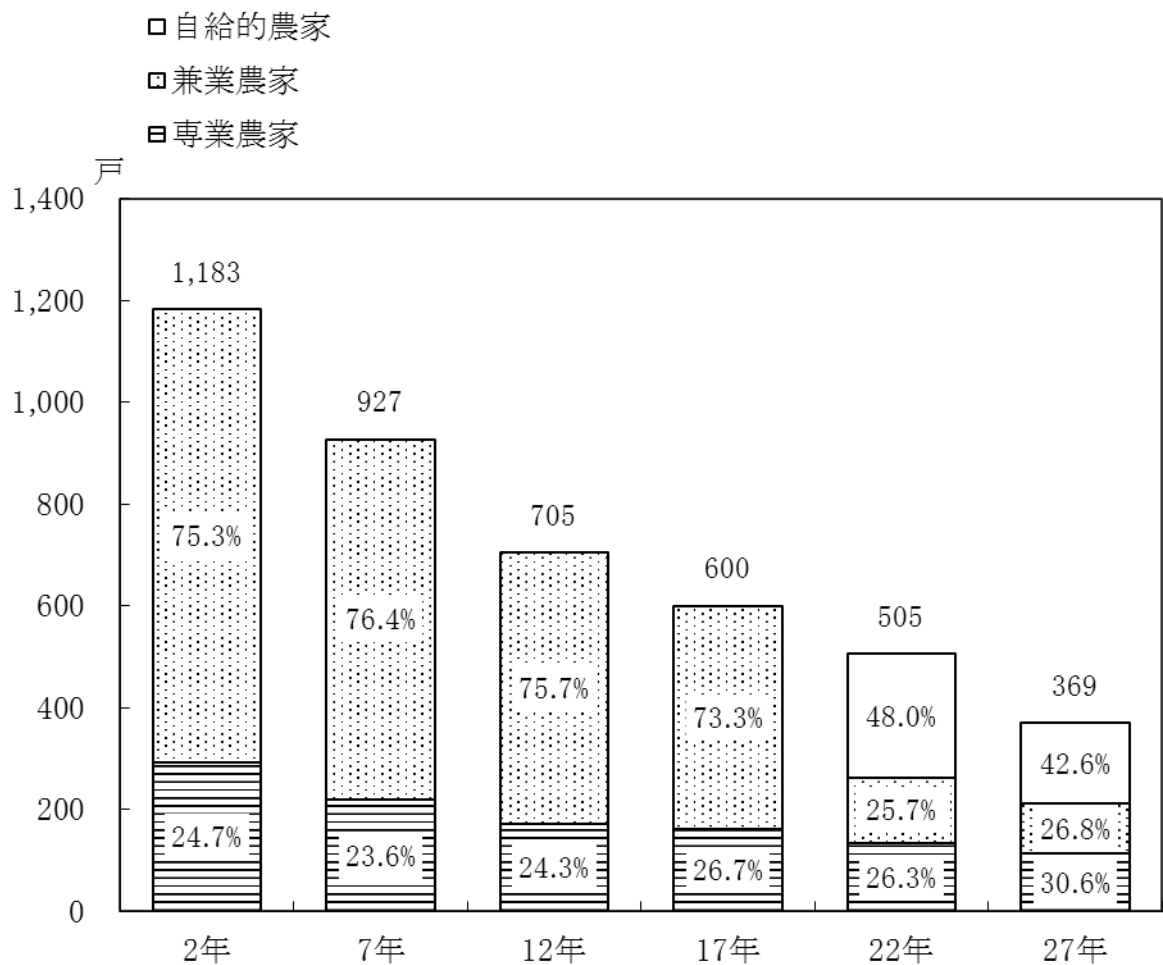
※ 平成14年2月1日付けの農業協同組合の広域合併で旧函館市農業協同組合を含む13農業協同組合が「新函館農業協同組合」を設立した。

2. 農家の概要

(1) 農家戸数の動向

年	総戸数 (戸)	販売農家 (戸)				自給的 農家 (戸)	センサス年 減少率 (%)
		専業	兼業				
			計	第1種	第2種		
2	1,183	292	891	160	731	—	16.1
7	927	219	708	144	564	—	21.6
12	705	171	534	97	437	—	23.9
17	600	160	440	55	385	—	14.9
22	505	133	130	55	75	242	15.8
27	369	113	99	36	63	157	26.9

※北海道資料(世界農林業センサス, 農業センサス, 農林業センサス)より作成。



(2) 農家人口，農業従事者の動向

単位：経営体・人

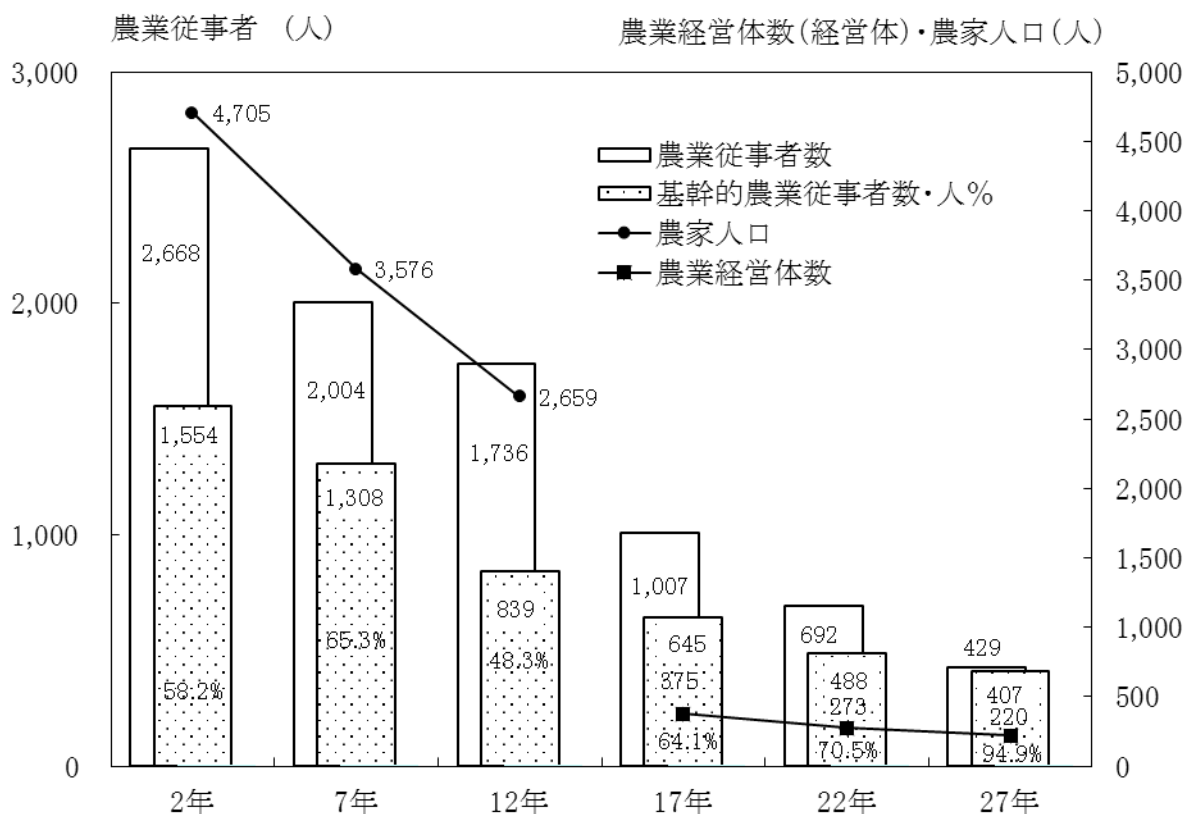
年	農 家 人 口	農 業 経 営 体 数	農 業 従 事 者	内 訳		基 幹 的 従 事 者 数	戸 当
				男	女		
2	4,705	—	2,668	1,208	1,460	1,554	1.3
7	3,576	—	2,004	954	1,050	1,308	1.4
12	2,659	—	1,736	841	895	839	1.2
17	—	375	1,007	516	491	645	1.1
22	—	273	692	365	327	488	1.0
27	—	220	429	220	209	407	1.1

※北海道資料(世界農林業センサス，農業センサス，農林業センサス)より作成

※平成17年より農林業センサス調査対象が農家人口から農業経営体数に変更

農家人口～耕作面積が10a以上又は農産物販売金額が15万円以上の農家の世帯員数

農業経営体数～耕作面積が30a以上又は事業規模が基準以上であるいは，農作業の受託の事業を行う者



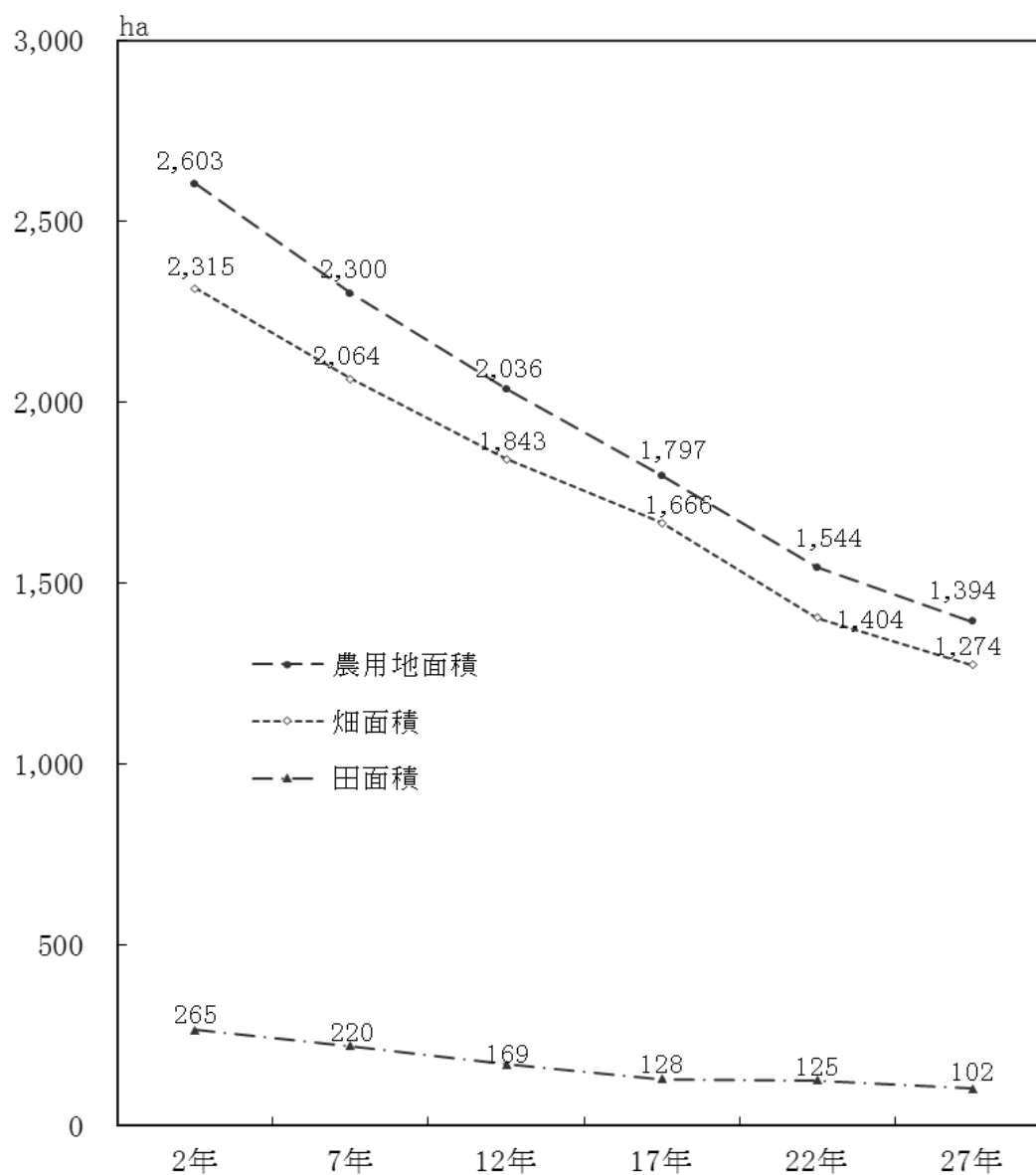
3. 農用地面積

(1) 農用地面積の推移

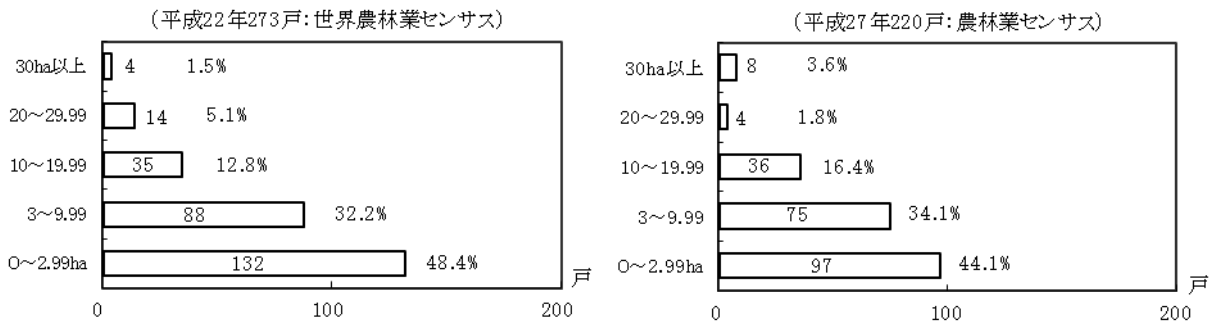
単位：ha

年	田	畑	樹園地	農用地計	戸当
2	264.82	2,314.74	22.97	2,602.53	2.2
7	219.79	2,063.63	16.93	2,300.35	2.5
12	169.20	1,843.09	24.08	2,036.37	2.9
17	127.85	1,665.72	3.23	1,796.80	3.0
22	125.09	1,404.31	14.86	1,544.26	3.1
27	102.03	1,274.02	17.61	1,393.66	3.8

※北海道資料(世界農林業センサス, 農業センサス, 農林業センサス)より作成

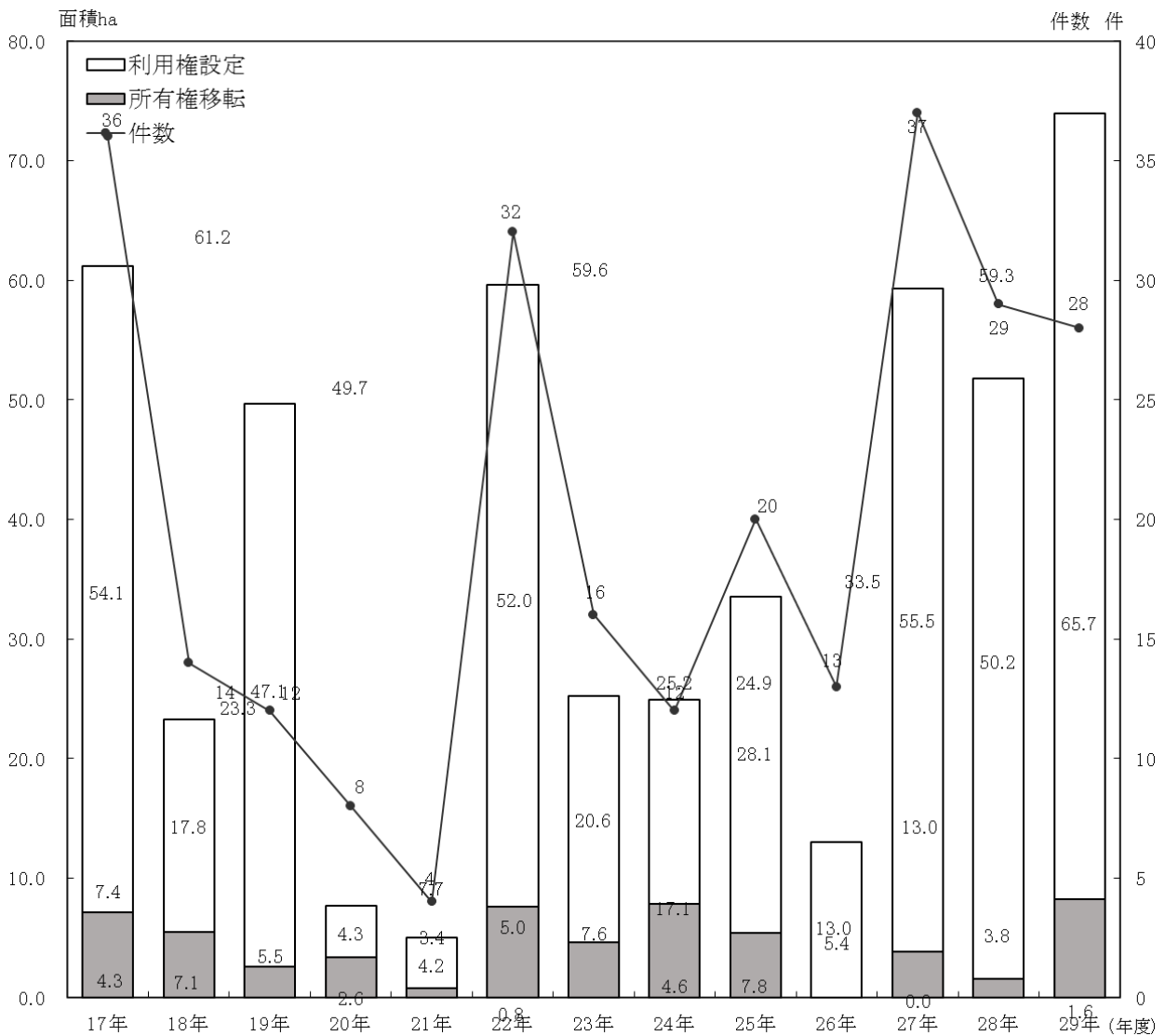


(2) 経営耕地規模別農家数の割合



※耕地面積が 30a 以上又は農産物販売金額が 50 万円以上の販売農家の戸数

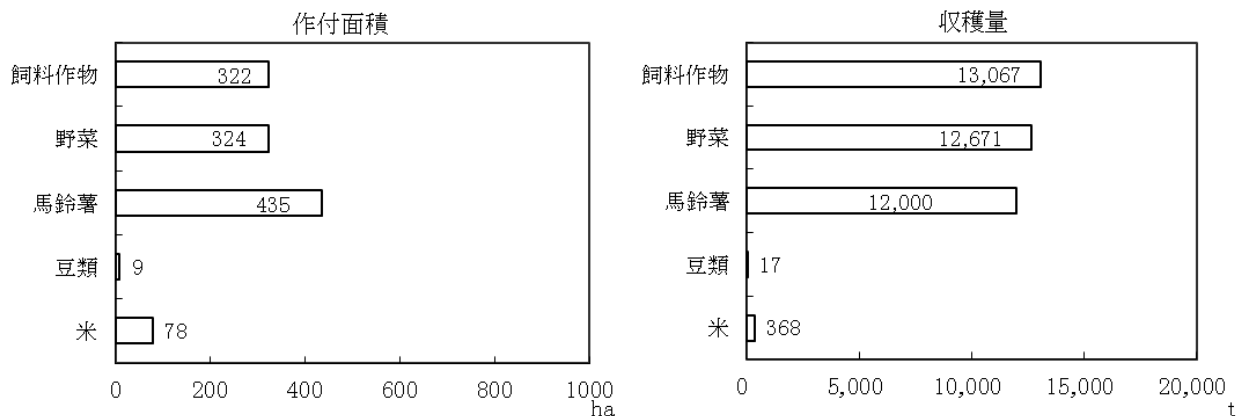
(3) 農用地利用集積事業実績



(資料提供：函館市農業委員会)

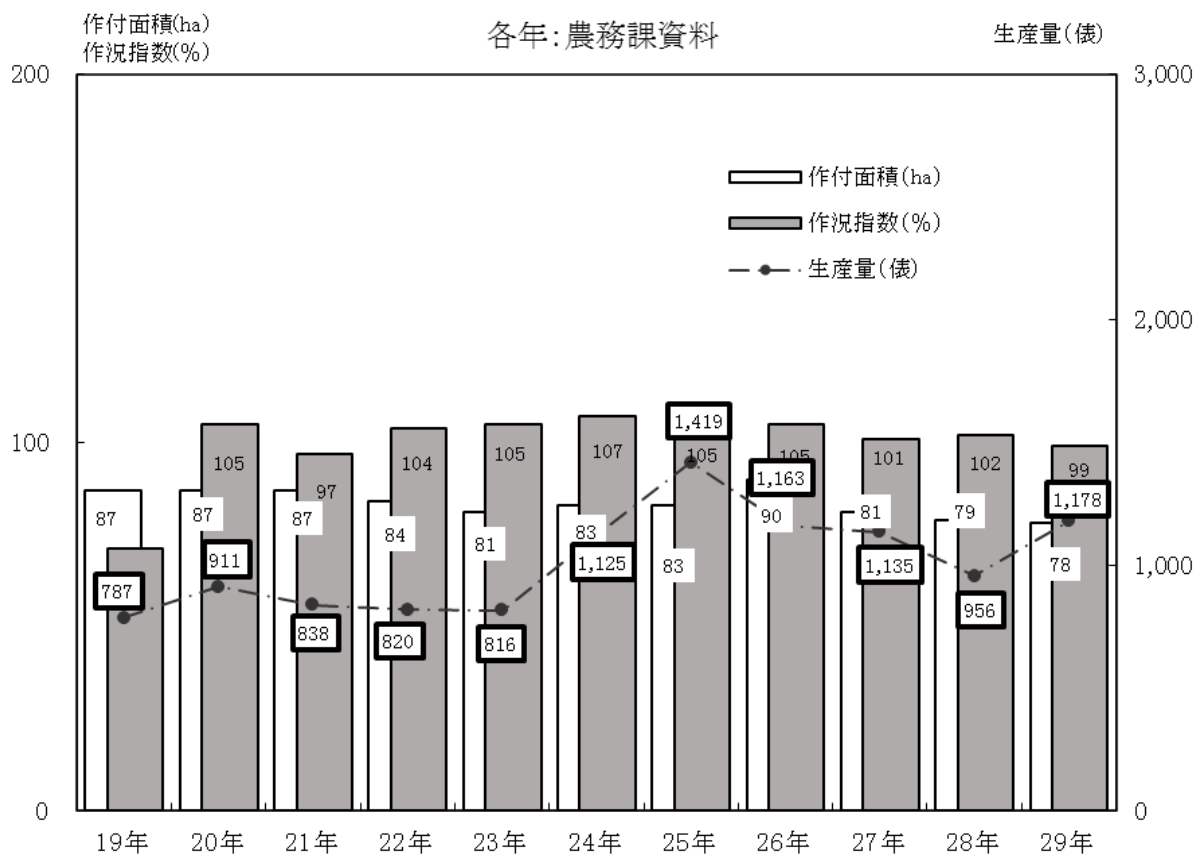
4. 農業生産

(1) 主要農作物作付面積および収穫量（平成28年）

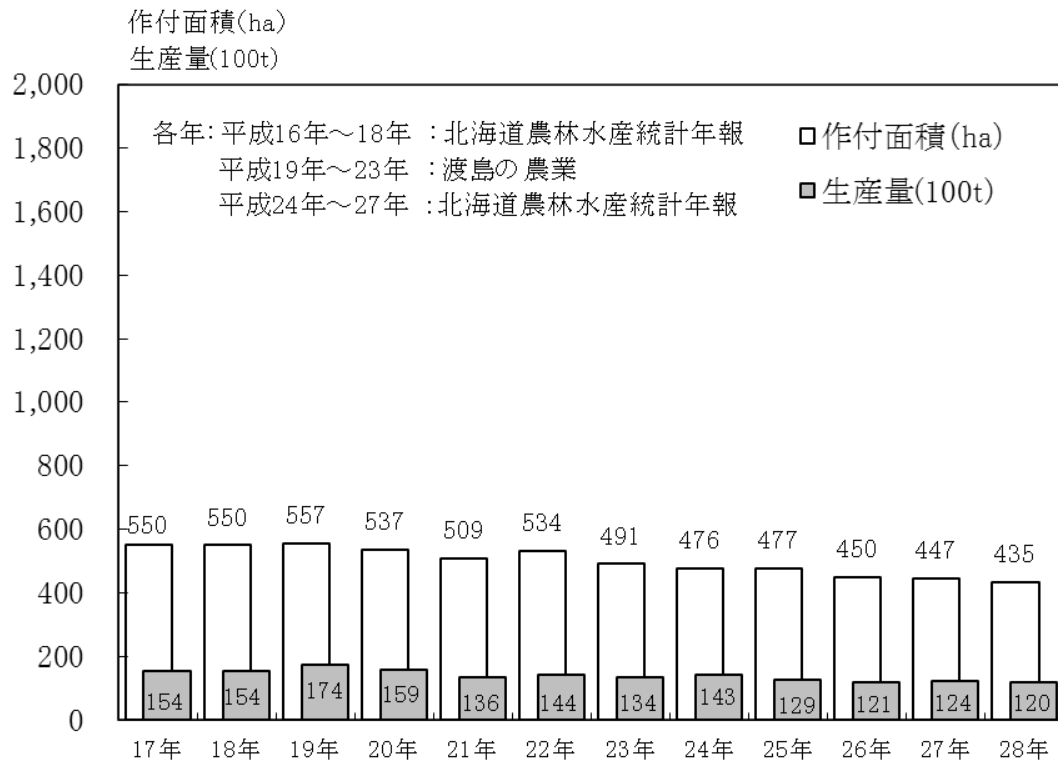


※資料 飼料作物，野菜，豆類，米：農林水産部農務課調
馬鈴薯：北海道農林水産統計年報

(2) 米の生産概要



(3) 馬鈴薯の生産概要

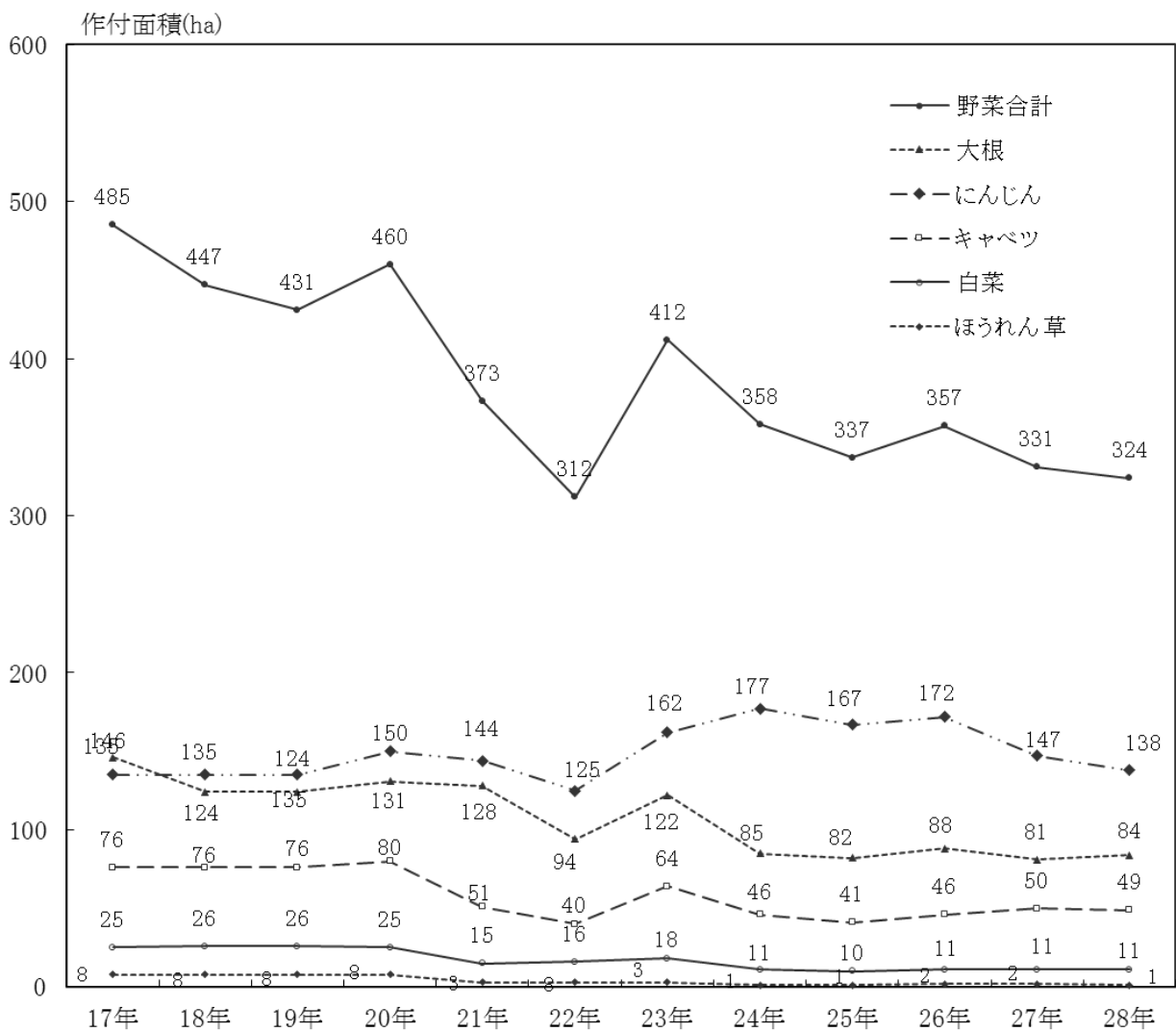


(4) 野菜の生産概要 (平成28年)

大 根			キャベツ			白 菜			にんじん			かぼちゃ		
面積 ha	反収 kg	収穫量 t	面積 ha	反収 kg	収穫量 t	面積 ha	反収 kg	収穫量 t	面積 ha	反収 kg	収穫量 t	面積 ha	反収 kg	収穫量 t
84	4,548	3,825	49	6,191	3,083	11	5,000	580	138	3,058	4,238	11	1,821	204
ほうれん草			か ぶ			スイートコーン			ブロッコリー					
面積 ha	反収 kg	収穫量 t	面積 ha	反収 kg	収穫量 t	面積 ha	反収 kg	収穫量 t	面積 ha	反収 kg	収穫量 t			
1	1200	17	6	3,522	243	7	1,107	83	2	800	22			

※資料：農林水産部農務課調

(5) 主要野菜の作付面積の推移

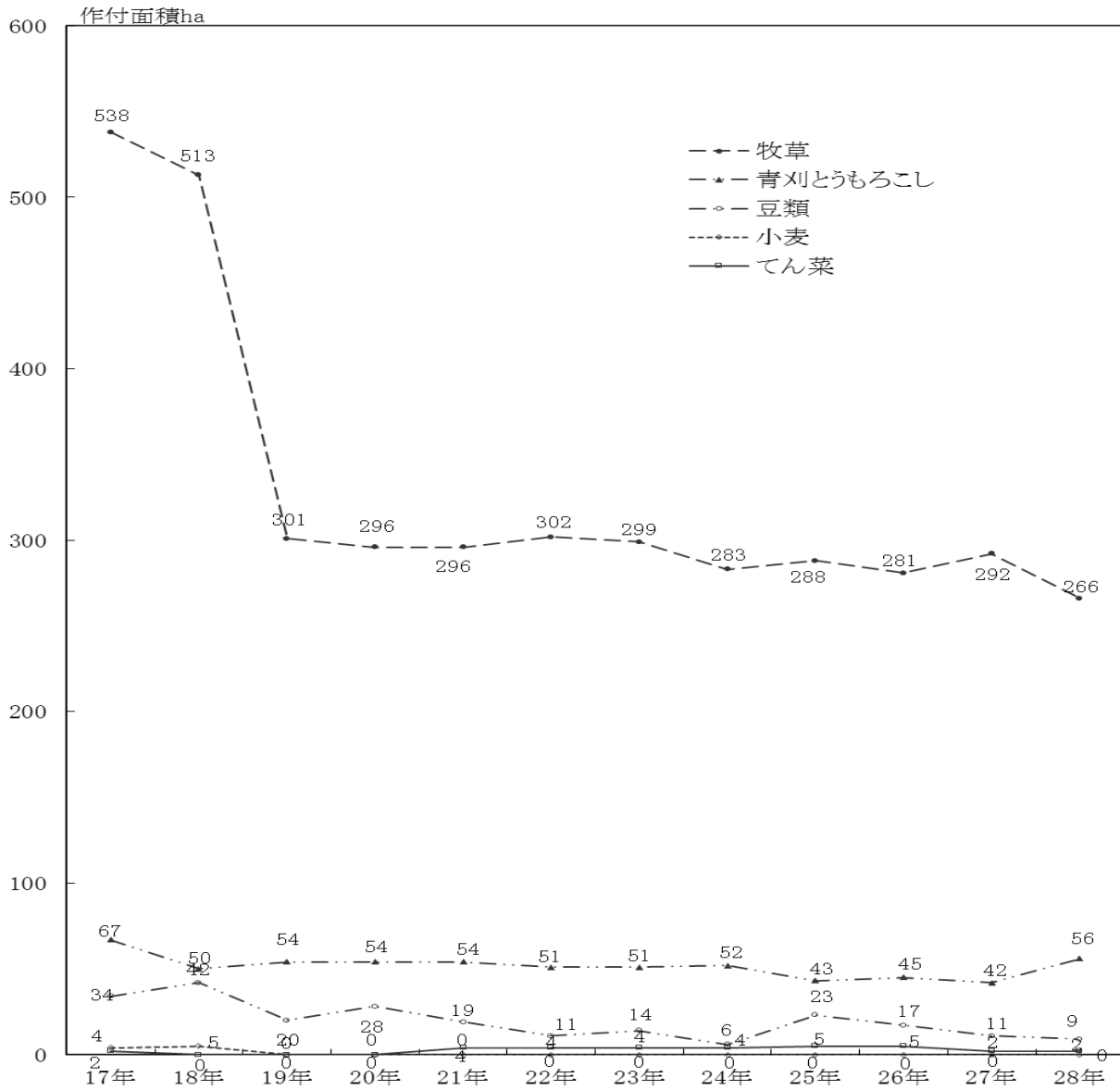


平成16～18年資料：北海道農林水産統計年報

平成19～23年資料：渡島の農業

平成24～28年資料：農林水産部農務課調

(6) 小麦、豆类、てん菜、飼料作物の作付面積の推移



平成15～18年資料：函館市亀田農業協同組合資料（小麦）

北海道てん菜協会資料（てん菜）

北海道農林水産統計年報（牧草・青刈とうもろこし・豆类）

平成19～20年資料：渡島の農業

平成21～22年資料：渡島の農業（牧草・青刈とうもろこし・豆类・小麦）

北海道農政部食の安全推進局農産振興課資料（てん菜）

平成23～27年資料：農林水産部農務課調（牧草・青刈とうもろこし・豆类）

渡島の農業（小麦）

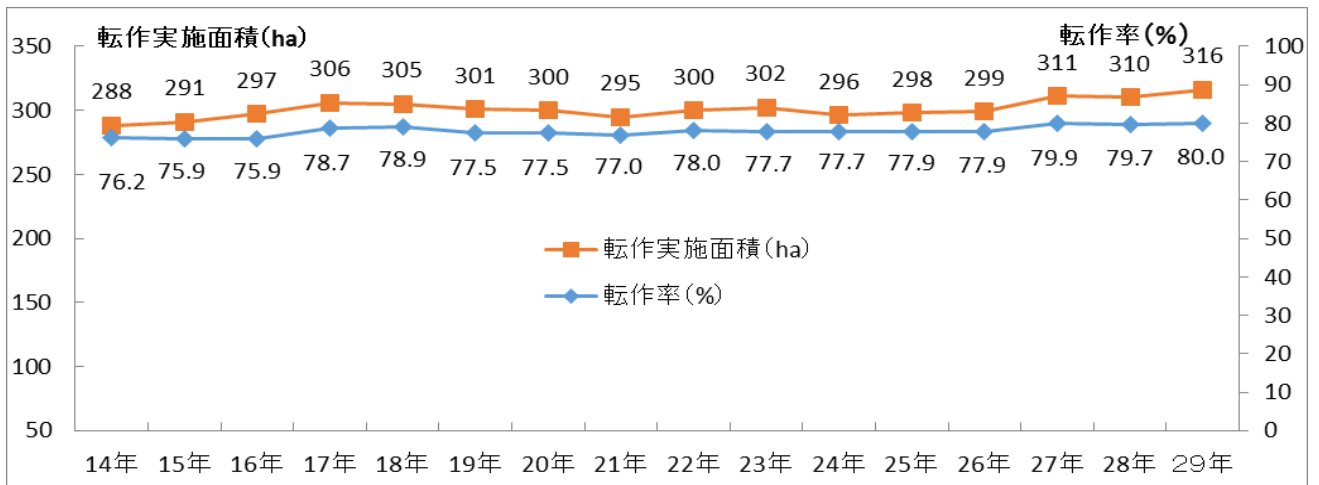
北海道農政部生産推進局農産振興課資料（てん菜）

平成28年資料：農林水産部農務課調（牧草・青刈とうもろこし・豆类・小麦）

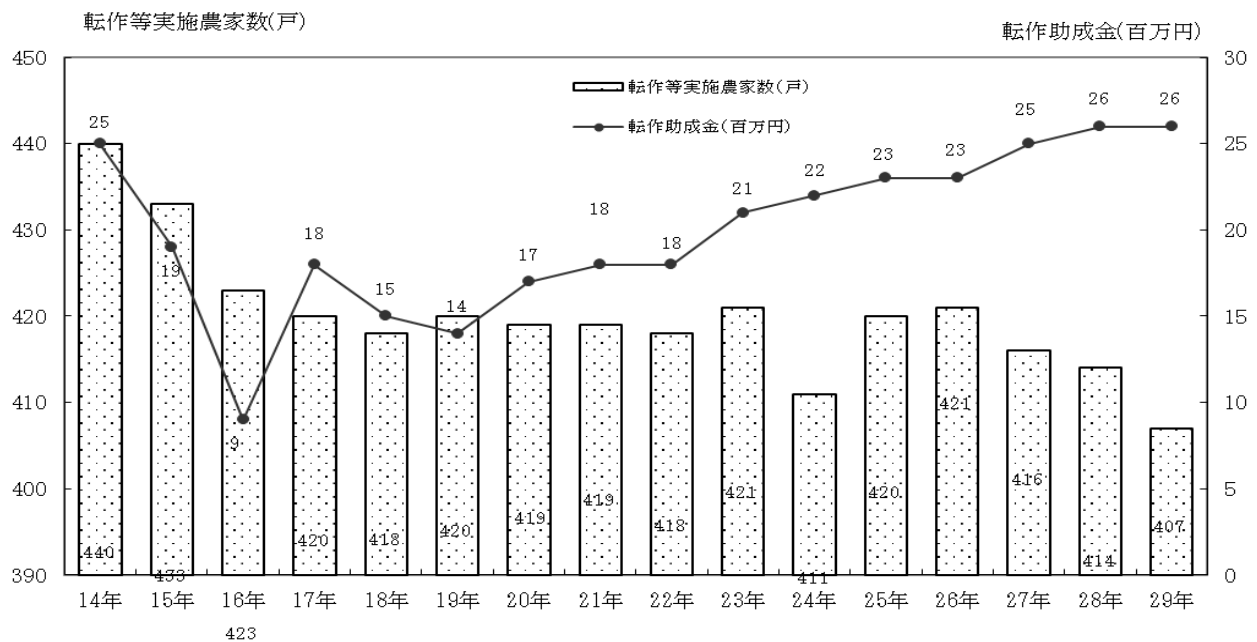
北海道農政部生産推進局農産振興課資料（てん菜）

5. 水田農業経営確立対策の概要

(1) 水田農業経営確立対策の実施状況



(2) 平成29年度転作実績概要



(単位：ha)

	水稻本地面積							調整水田	転作済面積
	不作付面積	水稻作付面積	加工用米		転作面積		助成転作面積		
	395.10 (407戸) 97a/戸	119.75 (195戸) 61a/戸	78.71 (33戸) 238a/戸	6.37 (9戸) 70a/戸	2.04 (1戸) 204a/戸	69.83 (67戸) 104a/戸	69.82 (66戸)	0.00 (0戸)	126.80 (229戸)

(3) 平成29年度転作作物の内容

(単位：ha)

飼料作物	野菜	地力増進作物(エンバク)		豆類	その他	合計
47.86 68.5%	20.55 29.4%	うち馬鈴薯 4.03 5.8%	1.40 2.0%	0.00 0.0%	0.00 0.0%	69.82 100.0%

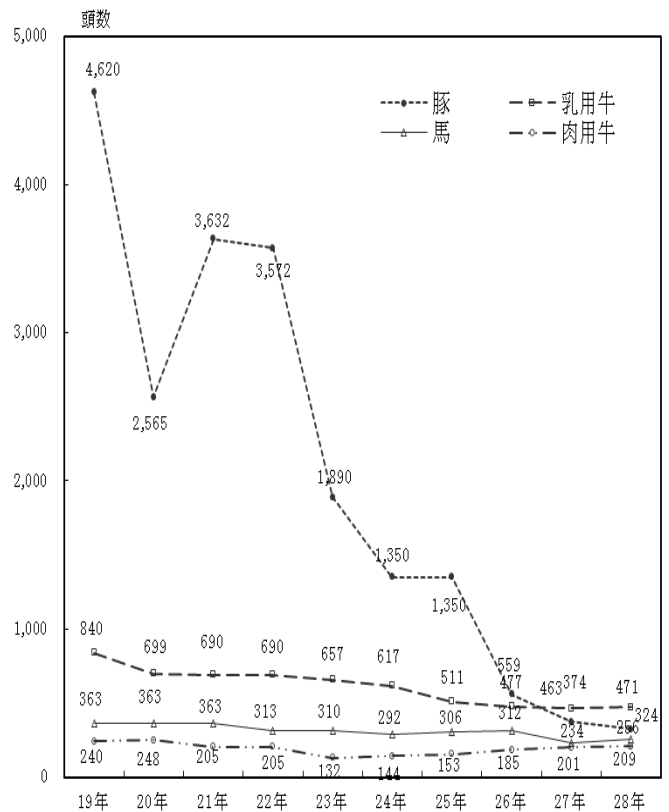
6. 畜産の概要

(1) 家畜飼養農家戸数と頭数

19～20, 22～25 : 渡島の農業
21, 26～28 : 農林水産部農務課調

年	乳用牛		肉用牛		馬		豚	
	戸数	頭数	戸数	頭数	戸数	頭数	戸数	頭数
19	19	840	21	240	49	363	4	4,620
20	16	699	17	248	49	363	2	2,565
21	16	690	14	205	49	363	2	3,632
22	16	690	14	205	44	313	2	3,572
23	14	657	14	132	44	310	2	1,890
24	15	617	11	144	43	292	2	1,350
25	12	511	11	153	37	306	2	1,350
26	11	477	11	185	35	312	2	559
27	11	463	13	201	35	234	2	374
28	8	471	14	209	29	256	1	324

18～20の馬の戸数・頭数は農林水産部農務課調
22～28の馬・豚の戸数・頭数は農林水産部農務課調)



(2) 飼料作物作付面積と収穫量

19～22 : 渡島の農業
23～28 : 農林水産部農務課調

(作付面積 : ha, 収穫量 : t)

年	青刈とうもろこし		牧草	
	作付面積	収穫量	作付面積	収穫量
19	54	2,214	301	9,933
20	54	2,268	296	7,570
21	54	2,268	296	7,570
22	51	2,040	302	10,268
23	51	3,672	299	12,558
24	52	3,199	283	10,980
25	43	2,623	288	9,389
26	45	2,835	281	8,711
27	42	2,490	292	10,811
28	56	3,416	266	9,655

7. 農業近代化施設整備事業実施状況

事業名(事業種目)	事業主体	受益 戸数 面積(ha)	事業内容	事業費 (千円)	補助率 (補助金、千円)	実施年度
農業経営安定対策事業	函館市 亀田農業 協同組合	200戸 240ha	野菜集出荷施設整備 (貯蔵庫1棟132㎡)	15,090	1/2以内 (7,000) (市)	S49
特産物生産団地 育成事業	〃	240戸 320ha	馬鈴薯集出荷施設整備 (選別機1台、梱包機2台 ベルトコンベア5台)	21,600	1/2 (10,800) (国)	S51
農業近代化施設 整備事業	函館市 農業 協同組合	270戸 350ha	馬鈴薯集出荷施設整備 (集出荷施設1棟518㎡ 自動選別機2台、他)	33,992	1/3以内 (10,000) (市)	S53
野菜地力対策事業	函館市 亀田農業 協同組合	75戸 150ha	パーク堆肥製造施設整備 (堆肥盤3,267㎡、資材格納庫1棟 167.4㎡、他)	40,780	国1/2以内 (20,350) 市定額 (10,000)	S54
農業近代化施設 整備事業	函館市 農業 協同組合	450戸 980ha	米穀倉庫改修1棟164㎡	11,920	1/2 (5,960) (市)	
特産営農団地整備事業	函館市 亀田農業 協同組合	450戸 980ha	馬鈴薯集出荷施設整備 (貯蔵庫1棟875㎡)	90,760	国1/3 (30,253) 市1/6 (15,127)	S55
農業近代化施設 整備事業	函館市 農業 協同組合	300戸	フォークリフト1台、 ビニールハウス25棟99㎡、 農薬庫・資材庫改修1棟296.05㎡	18,200	1/2以内 (8,350) (市)	
地域農政特別対策事業	函館市 亀田農業 協同組合	450戸 980ha	馬鈴薯集出荷施設整備 (選別機1台、搬入引出装置1式、 自動梱包機2台、電気設備1式)	61,030	1/2 (30,515) (国)	S56
農業近代化施設 整備事業	〃	700戸	生産資材倉庫1棟330.5㎡	19,135	1/2 (9,567) (市)	
農業近代化施設 整備事業	〃	700戸	農産物共同出荷施設整備 (計量室1棟99㎡、 自動計量機40t用1基)	13,980	1/2以内 (6,000) (市)	S57
農用地利用増進 特別対策事業	赤川地区 利用 改善組合	24戸 192ha	深耕ロータリー、 マニュアルスプレッター各2台、 集出荷施設1棟194.4㎡、 深井戸1基、他)	27,525	1/2 (13,762) (国)	
農業近代化施設 整備事業	函館市 亀田農業 協同組合	700戸 1,000ha	地力増強施設整備(堆肥盤1,522㎡)	12,700	1/2 (6,350) (市)	S58
	〃	11戸	早出し用みつば栽培施設整備 (パイプハウス1棟165㎡、 加温機1台)	430	1/2 (215) (市)	
麦、大豆等(甜菜)生産 総合振興対策事業	亀田地区 畑作 振興組合	15戸 192ha	堆肥舎1棟329.4㎡、前処理棟72㎡、 前処理機1台、 ショベルローダー1台、他	31,009	1/2 (15,504) (国)	S59
転作促進特別対策事業	函館市 農業 協同組合	112戸 100ha	馬鈴薯集出荷施設整備 (集出荷施設1棟586.8㎡、選別機 1台、フォークリフト1台、他)	63,812	1/2 (31,906) (国)	
農業近代化施設 整備事業	〃	80戸 94ha	農産物共同利用施設整備 (米穀乾燥機1式)	1,000	1/2 (500) (市)	S59
	函館市 亀田農業 協同組合	150戸 350ha	農産物共同出荷施設整備 (馬鈴薯メーカーイン選別機1式)	6,000	1/2 (3,000) (市)	
	函館市 農業 協同組合	13戸 3.7ha	農産物共同出荷施設整備 (アスパラガス選別機1式)	400	1/2 (200) (市)	
麦、大豆等(甜菜)生産 総合振興対策事業	亀田地区 畑作 振興組合	15戸 192ha	ビートタッパー2台、 ビートハーベスター、 移植機、砕土機、土詰機各3台	8,305	1/2 (4,152) (国)	

事業名(事業種目)	事業主体	受益戸数 面積(ha)	事業内容	事業費 (千円)	補助率 (補助金、千円)	実施年度
農業近代化施設整備事業	函館市農業協同組合	93戸 70ha	農産物共同出荷施設整備 (馬鈴薯メーカーイン選別機1式)	12,000	1/3 (4,000) (市)	S60
	函館市亀田農業協同組合	93戸 95ha	野菜共同育苗施設整備 (パイプハウス1棟247.5㎡、内張カーテン資材1式、暖房機器1式)	1,000	1/3以内 (330) (市)	
農業近代化施設整備事業	函館市農業協同組合	16戸 12ha	ビート移植機2台、根際防疫機1台、 ビートハーベスター2台、 農機具格納庫1棟99㎡	7,635	1/3 (2,545) (市)	S61
	函館市亀田農業協同組合	11戸 10ha	播種機2台、コンバイン1台	4,240	1/3 (1,413) (市)	
		8戸 4ha	玉葱移植機、収穫機、荒選台、根切機、 磨き機、選別機各1台、他	3,023	1/3 (1,007) (市)	
		430戸 950ha	馬鈴薯集出荷施設整備 (自動梱包機2台)	1,900	1/3 (633) (市)	
麦、大豆等(甜菜)生産総合振興対策事業	亀田地区甜菜生産組合	13戸 13ha	ハーベスター1台、 移植機、砕土機、播種土詰機各2台	4,752	1/3 4/10 (1,577) (国)	
甜菜糖分向上対策事業	石川地区甜菜振興組合	5戸 8ha	車幅調整機、移植機、タッパー、 ハーベスター各1台	3,165	1/3 (1,055) (道)	
甜菜糖分向上対策事業	旭岡地区ビート機械利用組合	17戸 20ha	栽培改善機械整備 (車幅調整機3台)	1,440	1/3 (480) (道)	
	亀田地区ビート機械利用組合	23戸 51ha	栽培改善機械整備 (車幅調整機5台)	2,400	1/3 (800) (道)	
農業近代化施設整備事業	函館市農業協同組合	317戸 114ha	地力増強施設整備 (堆肥盤1,506㎡)	11,980	1/3 (3,993) (市)	S62
	函館市亀田農業協同組合	766戸 884ha	農産物共同出荷施設整備 (馬鈴薯コンテナローダー1式)	8,350	1/3 (2,783) (市)	
	土壌診断運営委員会	1,080戸 2,242ha	土壌診断施設整備 (蒸留水製造装置、cec自動抽出装置、 土壌作物体分析装置各1台)	4,830	1/3 (1,610) (市)	
水田農業確立関連事業 (地域営農加算対象事業)	利用組合 函館市農業協同組合	215戸 193ha	地力増強施設整備 (耕土改良機、パワーショベル、 ストーンピッカー各1台、他)	10,400	6/10 (6,240) (国)	
農業近代化施設整備事業	函館市農業協同組合	405戸 107ha	馬鈴薯集出荷施設整備 (保管倉庫1棟338.4㎡)	11,990	1/3以内 (3,666) (市)	S63
	函館市亀田農業協同組合	780戸 588ha	農産物共同出荷施設整備 (馬鈴薯自動カウント機5台、 製函機6台)	6,990	1/3 (2,330) (市)	
		323戸 110.5ha	野菜集出荷施設整備 (共同荷捌場増築1棟120.09㎡)	8,750	1/3以内 (2,417) (市)	
		780戸 800ha	病害虫防除機械整備 (農機具洗浄機2台、土壌消毒機、 鎮圧ローラー各1台)	1,420	1/2 (710) (市)	
農業近代化施設整備事業	函館市農業協同組合	405戸 107ha	馬鈴薯集出荷施設整備 (保管倉庫土間舗装667.18㎡)	5,459	1/3以内 (1,800) (市)	H元

事業名（事業種目）	事業主体	受益戸数 面積 (ha)	事業内容	事業費 (千円)	補助率 (補助金、千円)	実施年度
農業近代化施設整備事業	函館市農業協同組合	30戸 20ha	枝豆もぎとり調整機 ベルトコンベア、台秤各2台	1,000	1/3 (333) (市)	H元
		405戸 400ha	病害虫防除機械整備 (農機具洗浄機、土壤消毒機、 鎮圧ローラー各1台)	985	1/2 (492) (市)	
	函館市亀田農業協同組合	21戸 17ha	小麦コンバイン1台	3,996	1/3以内 (1,300) (市)	
		323戸 110ha	野菜集出荷施設整備 (荷捌場上屋1棟723.6㎡)	25,712	1/3 (8,570) (市)	
		323戸 351ha	野菜洗浄用取水施設整備 (深井戸1基)	5,354	1/3以内 (1,707) (市)	
		171戸 860ha	馬鈴薯等貯蔵施設整備 (貯蔵倉庫1棟1,000㎡)	44,000	—	
		70戸 90.2ha	米穀調整施設整備 (精米所移設1棟)	9,000	—	
農業生産体質強化総合推進対策事業 (野菜新流通方式モデル対策事業)	函館市亀田農業協同組合	219戸 108.5ha	野菜予冷施設整備 (予冷施設1棟910㎡、保冷库2室、 310㎡、真空冷却装置1式、他)	131,541	国1/3以内 (38,818) 市1/6 (21,923)	H2
水田農業確立対策特別対策事業	函館市農業協同組合	231戸 213.1ha	転作作物栽培試験ほ整備 (試験ほ2.1ha、パイプハウス2棟 330㎡、他)	8,538	定額 (4,929) (国)	
函館市亀田農業協同組合	211戸 209.9ha	農産物共同集出荷施設整備 (構内舗装2,446㎡)	8,034	定額 (4,918) (国)		
農業近代化施設整備事業	函館市農業協同組合	58戸 42.5ha	大根洗浄選別施設整備 (洗浄機、ベルトコンベア、受水槽 高圧ポンプ、フォークリフト各1台 (基))	13,236	1/3以内 (3,055) (市)	H3
	函館市亀田農業協同組合	62戸 56ha	人参選果施設整備 (選果場1棟330㎡、形状選別機1台)	4,649	—	
農業近代化施設整備事業	函館市農業協同組合	289戸	農産物共同集出荷施設整備 (トラックスケール1式、計量棟 1棟)	5,150	1/3以内 (1,666) (市)	H3
	函館市亀田農業協同組合	200戸	農業情報施設整備 (ファックス親機1台、 受信機75台、他)	24,259	1/3 (8,086) (市)	
農業生産体質強化総合推進対策事業 (主産地育成総合整備対策事業)	函館市亀田農業協同組合	190戸 191.7ha	農産物共同利用施設整備 (選別施設、製品保管場、資材置場、 管理棟各1棟、馬鈴薯選別機1式、 他)	173,371	1/3 (57,790) (国)	H4
農業近代化施設整備事業	函館市亀田農業協同組合	61戸	農業情報施設整備 (受信機61台)	8,866	1/3 (2,955) (市)	
先進的農業生産総合推進対策事業 (高品質生産流通合理化促進対策事業)	函館市農業協同組合	92戸 81ha	野菜集出荷予冷施設整備 (共選予冷施設1棟861㎡、大根洗浄 選別ライン1式、真空冷却装置1式、 構内舗装1,155㎡、他)	181,039	国1/3 (60,346) 市1/6 (30,173)	

事業名(事業種目)	事業主体	受益戸数 面積(ha)	事業内容	事業費 (千円)	補助率 (補助金、千円)	実施年度
農業近代化施設整備事業	函館市 亀田農業 協同組合	400戸 820ha	馬鈴薯選別施設整備 (全自動梱包機1台)	1,905	1/3 (635) (市)	H5
		330戸	農産物共同処理施設整備 (加工施設1棟106,92㎡、備品1式)	15,661	1/3 (5,220) (市)	
	函館市 農業 協同組合	92戸 81ha	野菜集出荷施設整備 (貯水槽30t1基)	6,000	1/3 (2,000) (市)	
		250戸 350ha	馬鈴薯選別施設整備 (袋詰装置20kg用2台)	5,253	1/3 (1,751) (市)	
農業近代化施設整備事業	函館市 農業 協同組合	100戸 350ha	共同利用機材整備 (フォークリフト1台)	3,760	1/3 (1,253) (市)	H6
日本海地域新産地 育成事業 (生産条件整備事業)	函館市 亀田農業 協同組合 ホウレン 草会	56戸 40ha	簡易栽培施設整備 (ビニールハウス20棟) 野菜保冷施設整備 (小型保冷庫1台)	5,167	1/2 (2,583) (道)	
	函館市 亀田農業 協同組合 ネギ 会	15戸 38ha	野菜保冷施設整備 (小型保冷庫1台)	605	1/2 (302) (道)	
先進的農業生産 総合推進対策事業 (高品質生産流通 合理化促進対策事業)	函館市 亀田農業 協同組合	138戸 120ha	人参洗浄選別施設整備 (選別機、梱包機、製函機、洗浄機 各1台)	137,505 (補助対象 133,500)	1/3 (44,500) (国) 1/6 (22,250) (市)	H7
高収益農業促進 緊急対策事業 (生産条件整備改善事業)	函館市 農業 協同組合	53戸 119.7ha	シーダーマルチ同時播種機10台	10,180	1/2 (5,090) (道)	
農業近代化施設 整備事業	函館市 亀田農業 協同組合	34戸 36.8ha	かぼちゃ共同選別施設整備 (研磨機、選果コンベア、重量選別 機各1台)	8,446	1/3 (2,815) (市)	
農業生産体制強化 総合推進対策事業 (地域農業生産再編 特別事業) 特定作物生産再編事業 いも類生産条件整備	函館市 農業 協同組合	424戸 350ha	馬鈴薯集出荷選別施設整備 (集出荷選別施設1棟2,365.2㎡、 重量選別機、フォークリフト各1台、 大コンテナ600基、 外構舗装2,936.2㎡、他)	367,603 (補助対象 356,509)	1/2 (178,254) (国)	(平成7年 度繰越明 許費平成 8年7月 完了)
高収益農業促進緊急 対策事業 (既存作物等生産条件 整備事業)		55戸 30ha	人参収穫機4台	13,308 (補助対象 12,920)	1/2 (6,460) (道)	
日本海地域新産地 育成事業 (生産条件整備事業)	函館市 亀田農業 協同組合	50戸 大根40ha 人参30ha	除礫機1台	4,315 (補助対象 4,190)	1/2以内 (2,090) (道)	H9
高収益農業促進緊急 対策事業 (既存作物等生産条件 整備事業) 北海道農業 元気づくり事業	函館市 亀田農業 協同組合	128戸 大根70ha 人参80ha	融雪剤散布機1台	1,533 (補助対象 1,460)	1/2 (730) (道)	

事業名（事業種目）	事業主体	受益 戸数 面積 (ha)	事業内 容	事業費 (千円)	補助率 (補助金、千円)	実施年度
農業近代化施設 整備事業	函館市 亀田農業 協同組合	140戸 男爵 383ha メークイン 164ha	馬鈴薯選別施設整備 (自動計量機2台、自動梱包機1台)	4,721	1/3 (1,573) (市)	H9
	函館市 農業 協同組合	32戸 大根20ha 35戸 人参20ha	野菜集出荷施設整備 (沈殿分離槽4槽式1基)	8,064	1/3 (2,688) (市)	
農業近代化施設 整備事業	函館市 亀田農業 協同組合	100戸 130ha	人参洗浄選別施設整備 (一次手選別ライン増設、全自動箱 詰装置4台)	38,850 (補助対象 37,000)	1/3 (12,333) (市)	H10
農業近代化施設 整備事業	函館市 亀田農業 協同組合	140戸 馬鈴薯 422ha	馬鈴薯選別施設整備 土落とし機改良 (昇降装置、ベルトコンベア等)	9,450 (補助対象 9,000)	1/3以内 (3,000) (市)	H11
高収益農業促進緊急 対策事業 北海道農業 元気づくり事業		105戸 222ha	緑肥粉碎機2台	1,680 (補助対象 1,600)	1/2以内 (800) (道)	
農業近代化施設 整備事業	函館市 農業 協同組合	60戸	堆肥製造施設整備 (パワーショベル1台)	7,340 (補助対象 6,990)	1/3以内 (2,330) (市)	H12
農業近代化施設 整備事業	函館市 亀田農業 協同組合	44戸 49ha	農業生産性高度化営農用機械整備 (稲ワラ梱包機1台)	1,060 (補助対象 1,010)	1/3以内 (336) (市)	H13
		280戸 645ha	集出荷貯蔵施設整備 (トラックスケール計量指示機1式)	2,268 (補助対象 2,160)	1/3以内 (720) (市)	
高収益農業促進緊急 対策事業	19戸 53ha	農業生産性高度化営農用機械整備 (馬鈴薯葉茎チョッパー1台)	1,680 (補助対象 1,600)	1/3以内 (533) (市)		
農業後継者育成対策 営農用機械整備事業	函館市 亀田農業 協同組合	5戸 1,470坪 (ハウス 18棟)	営農用機械整備 (ハウス内空気循環機34台)	1,161 (補助対象 1,105)	1/3以内 (368) (市)	H14
農業近代化施設 整備事業	函館市 亀田農業 協同組合	100戸 458ha	集出荷貯蔵施設整備 (自動製函機3台改造)	6,825 (補助対象 6,500)	1/3以内 (2,160) (市)	H15
農業近代化施設 整備事業	函館市 亀田農業 協同組合	131戸 29ha	集出荷貯蔵施設整備 (野菜洗浄選別施設改修1式)	17,871 (補助対象 17,020)	1/3以内 (5,673) (市)	H16
		17戸 8.3ha	集出荷貯蔵施設整備 (ハウススチールコンテナ200基)	4,830 (補助対象 4,600)	1/3以内 (1,533) (市)	
農業近代化施設 整備事業	函館市 亀田農業 協同組合	150戸 397ha	集出荷貯蔵施設整備 (スチールコンテナ200基)	6,636 (補助対象 6,320)	1/3以内 (2,106) (市)	H17

事業名(事業種目)	事業主体	受益戸数 面積(ha)	事業内容	事業費 (千円)	補助率 (補助金、千円)	実施年度
農業近代化施設整備事業	函館市 亀田農業 協同組合	11戸 16.9ha	農業生産性高度化営農用 機械整備事業 (コンバイン1台 豆類収穫機1式・ビーンカッター1台・ビーンスレッシャー1台) 長ねぎ収穫機1台	14,275 (補助対象 13,595)	1/3以内 (4,531) (市)	H18
高収益農業促進緊急 対策事業	函館市 亀田農業 協同組合 軟白ねぎ 部	4戸 0.1ha	野菜指定産地育成共同 利用施設整備事業 (ビニールハウス6棟 加温、灌漑施設1式 軟白ねぎ管理用機械1式)	6,937 (補助対象 6,937)	1/2以内 (3,314) (市)	
高収益農業促進緊急 対策事業	函館市 亀田農業 協同組合 軟白ねぎ 部	3戸 0.1ha	野菜指定産地育成共同 利用施設整備事業 (ビニールハウス3棟 加温、灌漑施設1式)	4,317 (補助対象 4,317)	1/2以内 (2,158) (市)	H19
農業近代化施設 整備事業	函館市 亀田農業 協同組合	100戸 360.0ha	農業生産性高度化営農用 機械整備事業 (馬鈴薯衝撃測定器2組)	1,155 (補助対象 1,100)	1/3以内 (366) (市)	H20
高収益農業促進緊急 対策事業	函館市 亀田農業 協同組合 軟白ねぎ 部	2戸 0.1ha	野菜指定産地育成共同 利用施設整備事業 (ビニールハウス4棟 加温、灌漑施設1式)	5,380 (補助対象 5,380)	1/2以内 (2,689) (市)	
農作物集出荷貯蔵施設 整備事業	函館市 亀田農業 協同組合	66戸 110ha	人参洗浄選別施設整備事業 (洗浄設備、箱詰設備 空箱搬送設備)	105,113 (補助対象 100,107)	道 (47,800) 市 (2,199)	H23
高収益農業促進施設 整備事業	農事組合 法人函館 つるの 生産組合	7戸 0.3ha	高収益農業促進施設整備事業 (灌水設備付きビニールハウス10棟)	26,250 (補助対象 26,250)	1/2以内 (13,125) (市)	
高収益農業促進施設 整備事業	農事組合 法人函館 つるの 生産組合	7戸 0.3ha	高収益農業促進施設整備事業 (灌水設備付きビニールハウス10棟)	26,250 (補助対象 26,250)	1/2以内 (13,125) (市)	H24
農作物集出荷貯蔵施設 整備事業	新函館 農業協同 組合	22戸 44ha	人参洗浄選別施設整備事業 (荷受・前処理・洗浄設備、選別・ 格別設備、製品・空箱搬送設備)	54,548 (補助対象 48,500)	道 (24,200) 市 (50)	H25
コントラクター組織 創出・推進支援事業	函館市 亀田農業 協同組合	14戸 10ha	コントラクター組織 創出・推進支援事業 (人参収穫機1台)	6,870 (補助対象 6,542)	1/2以内 (3,161) (市)	
高収益農業促進施設 整備事業	農事組合 法人函館 つるの 生産組合	7戸 0.3ha	高収益農業促進施設整備事業 (灌水設備付きビニールハウス10棟)	25,255 (補助対象 25,255)	1/2以内 (12,627) (市)	H26
農作物集出荷貯蔵施設 整備事業	函館市 亀田農業 協同組合	94戸 275ha	馬鈴薯選別施設整備事業 (荷受・選別・秤量設備、製品・ 空箱搬送設備)	159,840 (補助対象 50,000)	1/2以内 (11,666) (市)	
コントラクター組織 創出・推進支援事業	函館市 亀田農業 協同組合	16戸 20ha	コントラクター組織 創出・推進支援事業 (人参収穫機1台)	6,983 (補助対象 6,465)	1/2以内 (3,124) (市)	H28
農作物集出荷貯蔵施設 整備事業	函館市 亀田農業 協同組合	88戸 273ha	農作物集出荷貯蔵施設整備事業 (真空予冷装置一式)	74,520 (補助対象 50,000)	1/2以内 (13,333) (市)	

事業名（事業種目）	事業主体	受益戸数 面積(ha)	事業内容	事業費 (千円)	補助率 (補助金、千円)	実施年度
コントラクター組織創出 ・推進支援事業	函館市 亀田農業 協同組合	19戸 30ha	農業経営向上施設等整備事業 (コントラクター組織創出 ・推進支援事業)	6,982 (補助対象 6,982)	1/2以内 (3,017) (市)	H29
農作物集出荷貯蔵施設 整備事業	農事組合 法人函館 つるの 生産組合	11戸 24ha	農業経営向上施設等整備事業 (農作物集出荷貯蔵施設整備事業)	11,890 (補助対象 11,010)	1/2以内 (5,505) (市)	

8. 土地基盤整備事業実施状況

事業名(事業種目)	事業主体	受益 戸数 面積(ha)	主要工事の内容	事業費 (千円)	補助率 (負担率) (%)	実施期間	備考
広域農道整備事業 (大野平野地区)	北海道	85戸 410ha	道路改良、アスファルト舗装 L=2,693m L=13,633m W=5.5m(7.5m)	3,858,300	国 65.0 道 17.5	S49~63	函館、七飯 大野、上磯
基幹農道舗装事業 (第2銭亀沢地区)	"	171戸 352ha	道路アスファルト舗装 L=3,900m W=5.0m(6.0m)	461,690	国 45.0 道 27.5	S52~62	
普通農道整備事業 (石川高台地区)	函館市	32戸 71ha	道路改良、砂利道 L=2,465m W=5.0m(6.5m)	69,531	国 55.0 道 1.0	S53~55	
農免農道整備事業 (鶴野地区)	北海道	227戸 240ha	道路改良、砂利道 函館市L=2,465m 戸井L=232m、L=2,865m W=5.5m(6.5m)	函233,497 全279,088	国 75.0	S53~56	函館市 戸井町
基幹農道整備事業 (第2中野1期地区)	"	153戸 348ha	道路アスファルト舗装 L=2,890m W=5.0m(6.0m)	206,235	国 45.0 道 27.5	S55~59	
災害復旧事業 55年災(中の沢地区)	函館市	15戸 28.5ha	水路工L=293m 水兼農路L=182mW=4.0m 水路L=111m	20,158	国 98.8	S56	S55.8.30~ 31降雨に よる
災害復旧事業 56年災(旭岡地区)	"	9戸 22.4ha	道路工 コンクリート擁壁 L=38m W=4.0m	6,283	国 99.6	"	S56.8.21~ 24台風15 号による
災害復旧事業 56年災(上湯川地区)	函館市 農業協同組合	1戸 0.13ha	農地 客土整地、A=0.13ha	1,161	国 95.7	"	"
災害復旧事業 56年災(鈴蘭丘第1地区)	"	3戸 1.69ha	農地 客土整地、A=1.69ha	7,569	国 95.7	"	"
災害復旧事業 56年災(鈴蘭丘第2地区)	"	4戸 2.97ha	水路工、淡水路 コンクリート3面張L=62m	3,769	国 99.6	"	"
小規模公害防除対策事業 「汚染土壌対策事業」 (銭亀地区)	函館市	9戸 5.7ha	銅汚染防止、対策区域5.6ha 客土整地5.1ha 道路L=352m 用排水路L=1,069m 幹線排水340m	107,698	対策事業 国 2/3 道 30.0	S56~58	対策地域は 水田125 ppm以上
災害復旧事業 56年災(銅山地区)	"	27戸 21.09ha	頭首工、土砂吐1門W=13.2m 扉高1.0m、護岸擁壁L=76m H=5.0m、護床181m、操作橋	111,470	国 99.6	S57	S56.8.21~ 24台風15 号による
災害復旧事業 56年災(亀尾地区)	"	45戸 47.58ha	頭首工、土砂吐1門W=13.2m 扉高1.5m 固定せきW=34.25m L=12m、護岸擁壁L=74.7m	170,295	国 99.6	"	"
開拓地整備事業 (桔梗地区)	北海道	41戸 113ha	道路改良、アスファルト舗装 L=3,102m W=5.0m(6.5m)	429,860	国 2/3 道 1/6	S56~H4	
災害復旧事業 58年災(鱒川地区)	函館市 農業協同組合	3戸 0.80ha	農地 客土整地、A=0.8ha	5,645	国 88.9	S58	S58.9.3~4 集中豪雨 による
災害復旧事業 58年災(鈴蘭丘地区)	"	2戸 1.52ha	農地 客土整地、A=1.52ha	10,663	国 88.9	"	"
自給飼料生産業 総合対策事業	函館市 函館農協	46戸 60.3ha	草地整備改良60.3ha	35,702	国 50.0	S58~63	
基幹農道整備事業 (第2鶴野地区)	北海道	326戸 497ha	道路アスファルト舗装 L=2,250m W=5.5m(6.5m)	390,601	国 45.0 道 27.5	S58~63	
農地浸食防止対策事業 (中の沢地区)	"	47戸 118ha	保全面積118ha 排水路L=1,470m 集水路L=2,713m 承水路L=7,040m 水兼農道L=888m	601,130	本工事 国 60.0 道 25.0	S58~H4	
基幹農道整備事業 (第2中野2期地区)	北海道	153戸 348ha	道路アスファルト舗装 L=2,109m W=5.0m(6.0m)	229,200	国 45.0 道 27.5	S59~H2	

事業名(事業種目)	事業主体	受益 戸数 面積(ha)	主要工事の内容	事業費 (千円)	補助率 (負担率) (%)	実施期間	備考
小規模農用地整備事業 (旭岡地区)	函館市	6戸 15.7ha	コンクリート農道橋 L=3.4m、W=5.0m	2,394	道 1/2	S60	
農免農道整備事業 (赤坂地区)	北海道	98戸 268ha	道路改良、アスファルト舗装 L=1,250m W=5.5m(7.5m)	188,673	国 75.0 道 12.5	S60~63	
広域農道整備事業 (大野平野地区)	"	85戸 410ha	道路改良、アスファルト舗装 L=3,750m W=5.5m(7.5m)	880,000	国 65.0 道 17.5	S62~H8	七飯町 単独分追加
基幹農道整備事業 (第2鶴野2期地区)	"	326戸 497ha	道路アスファルト舗装 L=2,578m W=5.5m(6.5m)	169,110	国 45.0 道 27.5	S63~H3	
基幹農道整備事業 (第2石川高台地区)	"	101戸 214ha	道路アスファルト舗装 L=2,464m W=5.0m(6.0m)	183,970	国 45.0 道 27.5	H元~4	
農免農道整備事業 (赤坂2期地区)	"	98戸 268ha	道路改良、アスファルト舗装 L=1,150m W=5.5m(7.5m)	176,960	国 75.0 道 12.5	H元~4	
団体営草地開発 整備事業	北海道 農業 開発公社	29戸 42.2ha	草地整備改良 42.2ha	30,107	国 45.0 道 5.0	H元~7	
畑地帯総合土地 改良事業 (三軒家地区)	北海道	88戸 173ha	幹線農道(As舗装) L=1,520mW=5.5m(7.5m) 1条 支線農道(As舗装) L=1,426mW=4.0m(6.0m) 2条 明渠排水L=1,579m2条 暗渠排水A=40.1ha 透水渠A=15.2ha	700,290	国 52.0 道 28.0	H2~8	
ため池等整備事業 (米原地区)	"	81戸 87ha	用排水路 L=4,242m	613,567	国 50.0 道 25.0 ~29.0	H2~11	
ため池等整備事業 (椽の木地区)	"	6戸 5ha	谷止工3ヶ所 水路工 L=260m	92,033	国 50.0 道 33.0	H6~8	
ふるさと農道整備事業 (白石地区)	"	88戸 59ha	道路改良、アスファルト舗装 L=2,053m W=4.0m(6.0m)	289,038	道 50.0	H7~9	
小規模草地整備事業	北海道 農業 開発公社	2戸 2.5ha	草地整備改良 2.5ha	2,831	国 45.0 道 5.0	H8~9	
農免農道整備事業 (上豊原地区)	北海道	43戸 261ha	道路改良、アスファルト舗装 L=2,750m W=5.5m(7.5m)	838,356	国 55.0 道 22.5	H9~17	
ふるさと農道整備事業 (旭岡南地区)	"	23戸 73ha	道路改良、アスファルト舗装 L=1,402m W=4.0m(6.0m)	321,399	道 50.0	H10~15	
農免農道整備事業 (旭岡中央地区)	"	22戸 98ha	道路改良、アスファルト舗装 L=1,200m W=4.0m(6.0m)	471,860	国 55.0 道 22.5	H11~16	
経営体育成基盤整備事業 (三軒家地区)	"	15戸 20.1ha	区画整理 A=15.7ha 暗渠排水 A=4.9ha	216,000	国 50.0 道 32.5 受益者7.5	H20~24	
農地整備事業 (畑地帯担い手支援型) (桔梗高台地区)	"	57戸 128.4ha	幹線排水路 5条 L=4,046m 幹線農道 2条 L=780m 区画整理工(暗渠、承水路、整地、客土) A=64.2ha	680,000	国 52.0 道 28.0	H27~H31	

9. 牧場整備事業実施状況(放牧場 平成22年3月31日廃止)

公共育成牧場整備事業	函館市	98戸 76.8ha	草地整備改良76.8ha、雑用水 施設8基、用排水47.9ha、隔障 物17,028m、牧場基地等基盤 整備979㎡	242,470	国 50.0 45.0	S56~59	
公共育成牧場整備事業	"	40戸 78.2ha	草地整備改良78.2ha、暗渠排水 16.0ha、雑用水施設L=338m、 隔障物10,293m、 パドック等1式、避難舎改築	155,763	国 50.0 45.0	H5~8	

10. 土地改良区の概要

平成28年4月末日現在, () 内は函館市関係分

名 称	設 立 年月日	関 係 市町村	地 区 面 積				組 合 員 数	役 職 員 数		
			田	畑	その他	計		理事	監事	職員
渡島平野 土地改良区	S38. 7. 30	函館市 北斗市 七飯町	ha	ha	ha	ha	人	人	人	人
			2,597.9 (69.3)	— (—)	— (—)	2,597.9 (69.3)	1,227 (47)	14 (1)	3 (1)	7 (3)

11. 平成28年函館の気象表

資料：函館地方気象台
(上段：平成28年, 下段：平年)

区分	1月	2月	3月	4月	5月	6月	7月	8月	9月	10月	11月	12月	全年
平均 気温	-2.5	-1.3	3.0	8.0	14.3	16.0	20.3	23.7	19.5	10.9	3.7	0.8	9.7℃
	-2.6	-2.1	1.4	7.2	11.9	15.8	19.7	22.0	18.3	12.2	5.7	0.0	9.1℃
日照 時間	102.7	121.1	196.9	159.6	243.5	145.4	138.6	204.7	148.4	172.8	90.7	102.7	1,827.1h
	103.4	119.3	157.6	187.7	193.5	173.3	135.6	149.5	158.1	167.5	109.7	92.9	1,748.0h
降 水 量	82.0	79.5	46.5	74.5	65.5	149.5	147.5	168.5	122.5	53.5	83.5	173.0	1,244.0mm
	77.2	59.3	59.3	70.1	83.6	72.9	130.3	153.8	152.5	100.0	108.2	84.7	1,151.7mm
降 雪 の 深 さ	136	84	16	—	—	—	—	—	—	—	29	42	307cm
	118	90	53	4	—	—	—	—	—	—	27	86	381cm

気象観測値の極値 ()内は平年値

降霜 初霜 H13年9月22日(10/19) 晩霜 T6年6月7日(5/5)
 結氷 初氷 S59年10月5日(10/28) 晩氷 S20年5月22日(4/26)
 降雪 初雪 M11年10月11日(11/3) 晩雪 M31年5月22日(4/13)
 根雪始 S44年11月21日(12/16) 根雪終 S59年4月9日(3/13)
 最深積雪 91cm S52年2月15日、S60年2月10日、H24年2月27日
 日最高気温 33.6℃ H11年8月4日 日最低気温 -21.7℃ M24年1月29日
 時間最大降水量 63.2mm/h S14年8月25日 日最大降水量 176.0mm/D S14年8月25日
 日最大風速 27.9m/s S3年2月7日 瞬間最大風速 46.5m/s H11年9月25日

林

業

林 業

1. 森林組合

平成29年度業務報告書

組 合 名		はこだて広域森林組合
区 分		
設 立 年 月 日		平成17年 1 月 1 日
事 業 期 間		平成29年 1 月 1 日 ～ 平成29年12月31日
組 合 員 数 (人)	正 組 合 員	9 0 1
	准 組 合 員	—
	計	9 0 1
職 員 数 (人)	常 勤 理 事	1
	非 常 勤 理 事	1 1
	監 事	3
	職 員	9
出 資 金 (千円)		1 8 , 9 7 2
指 導 事 業 (千円)		—
販 売 事 業 (千円)		6 4 , 9 8 6
森 林 整 備 事 業 (千円)		4 1 5 , 9 6 7
事 業 管 理 費 (千円)		9 6 , 5 8 9

2. 函館市の森林資源

(1) 森林資源

区 分 種 類	森 林 面 積 (h a)	蓄 積 (m ³)	左のうち人工林分		
			面 積 (h a)	蓄 積 (m ³)	人 工 林 率 (%)
国 有 林	445	12,483	10	4,543	2.2
道 有 林	30,816	5,648,821	7,655	1,936,870	24.8
市 有 林	5,287	938,001	2,668	709,974	50.5
私 有 林	16,272	2,186,514	4,857	1,242,230	29.8
合 計	52,820	8,773,453	15,190	3,893,617	28.8

(注) 平成29年12月末日現在

北海道水産林務部・北海道道森林管理局函館事務所・渡島総合振興局東部森林室の資料より農林水産部農林整備課で作成

(2) 森林面積

行政区域面積(h a)	67,786	構 成 比 (%)	
森 林 面 積(h a)	52,820	100.0	
国 有 林 (h a)	445	0.9	
民 有 林	道 有 林 (h a)	30,816	58.3
	一 般 民 有 林(h a)	21,559	100.0 40.8
	市 有 林 (h a)	5,287	24.5 10.0
	(うち企業局)	(525)	(2.4) (1.0)
私 有 林 (h a)	16,272	75.5 30.8	

(注) 平成29年12月末日現在

北海道水産林務部・北海道道森林管理局函館事務所・渡島総合振興局東部森林室の資料より農林水産部農林整備課で作成

(3) 所有形態別・林種別面積

単位：h a

区 分	総 数	天 然 林	人 工 林	更新困難等
国 有 林	445	177	10	258
道 有 林	30,816	19,807	7,655	3,354
市 有 林	5,287	2,578	2,668	41
私 有 林	16,272	10,952	4,857	463
合 計	52,820	33,514	15,190	4,116

(注) 平成29年12月末日現在

北海道水産林務部・北海道道森林管理局函館事務所・渡島総合振興局東部森林室の資料より農林水産部農林整備課で作成

(4) 保安林の指定状況

区 分 種 類	森 林 面 積 (h a)									
	水 源 かん養	土 砂 流出	土 砂 崩 壊	飛 砂 防 備	干 害 防 備	落 石 防 止	魚 つ き	保 健	風 致	
国 有 林	445	-	285	-	-	-	-	146 <282>	- <2>	
道 有 林	30,816	18,904	11,667	88	-	43	42 <3,996>	- <838>	-	
市 有 林 (うち企業局)	5,287 (525)	1,177 (482)	1,185 (-)	92 (-)	1 (-)	126 (-)	6 <54>	19 <172> (3) <(20)>	- (-)	
私 有 林	16,272	2,820	118	215 <0>	-	-	23 <20>	- <0>	-	
合 計	52,820	22,901	13,255	395 <0>	1	126 <892>	71 <4070>	165 <1,292>	- <2>	

(注) 平成29年12月末日現在、〈 〉は上位保安林との兼種

北海道水産林務部・北海道道森林管理局函館事務所・渡島総合振興局東部森林室の資料より農林水産部農林整備課で作成

3. 管内・団地別・林種別面積（市有林）

単位：ha 人工林率：%

管内・団地名		森林面積	人工林	人工林率	天然林	更新困難等	備 考
本 庁 管 内	鈴 蘭 丘	139	86	61.9	53	0	
	寅 沢	130	73	56.2	57	-	森林総合研究所分収造林地(52ha)を含む
	庵 原	434	337	77.6	95	2	
	米 原	15	13	86.7	2	-	
	東 畑	25	18	72.0	7	-	
	亀田中野	309	190	61.5	118	1	森林総合研究所分収造林地(95ha)を含む
	東 山	47	24	51.1	23	0	
	そ の 他	58	14	24.1	44	-	施業外地 (旧函館市放牧場, 函館山, 中道風致保安林)
	計	1,157	755	65.3	399	3	
	戸井支所管内		826	215	26.0	598	13
恵山支所管内		762	281	36.9	470	11	森林総合研究所分収造林地(100ha)を含む
楸法華支所管内		414	168	40.6	246	-	
南茅部支所管内		1,603	979	61.1	613	10	森林総合研究所分収造林地(279ha)を含む
計		4,762	2,398	50.3	2,326	38	
企 業 局		525	270	51.4	252	3	
合 計		5,287	2,668	50.5	2,578	41	

※北海道水産林務部・渡島総合振興局東部森林室の資料より農林水産部農林整備課で作成 平成29年12月末日現在
 ※森林総合研究所分収造林地の面積は契約面積

4. 保有山林面積規模別林業経営体数（保有山林面積3ha以上）

単位：経営体

総 数	3～5ha	5～10ha	10～20ha	20～30ha	30～50ha	50～100ha	100ha以上
12	3	1	-	-	1	2	5

資料：2015年農林業センサス

5. 林相別現況

(単位 面積 : ha 蓄積 : m³ 蓄積率 : %)

林種・樹種 針・広	管理形態別			市						有 林						私 有 林			合 計			
	農林水産部所管			企 業 局 所 管			計			計			計			計			計			
	面積	蓄積	樹種割合	面積	蓄積	樹種割合	面積	蓄積	樹種割合	面積	蓄積	樹種割合	面積	蓄積	樹種割合	面積	蓄積	樹種割合	面積	蓄積	樹種割合	
人	トドマツ	1,444	326,863	30.3	159	43,547	30.3	1,603	370,410	30.3	1,865	405,450	11.5	3,468	775,860	16.1						
	スギ	753	254,232	15.8	55	21,626	10.5	808	275,858	15.3	2,191	655,696	13.5	2,999	931,554	13.9						
	カラマツ	128	37,629	2.7	28	10,331	5.3	156	47,960	3.0	492	137,906	3.0	648	185,866	3.0						
	クロマツ	30	5,983	0.6	-	-	-	30	5,983	0.6	31	4,665	0.2	61	10,648	0.3						
工	アカエゾマツ	6	126	0.1	1	-	0.2	7	126	0.1	42	1,800	0.2	49	1,926	0.3						
	トウヒ	-	-	-	6	3,926	1.1	6	3,926	0.1	3	1,789	0.0	9	5,715	0.0						
	その他	12	1,520	0.3	6	1,349	1.1	18	2,869	0.3	98	17,882	0.6	116	20,751	0.5						
小計	2,373	626,353	49.8	255	80,779	48.5	2,628	707,132	49.7	4,722	1,225,188	29.0	7,350	1,932,320	34.1							
林	シラカバ	-	-	-	8	2,028	1.5	8	2,028	0.2	1	297	0.0	9	2,325	0.0						
	ヤチダモ	1	11	0.0	2	273	0.4	3	284	0.0	1	190	0.0	4	474	0.0						
	その他	24	484	0.5	5	46	1.0	29	530	0.6	133	16,555	0.8	162	17,085	0.8						
	小計	25	495	0.5	15	2,347	2.9	40	2,842	0.8	135	17,042	0.8	175	19,884	0.8						
計	2,398	626,848	50.3	270	83,126	51.4	2,668	709,974	50.5	4,857	1,242,230	29.8	7,525	1,952,204	34.9							
天然針葉樹林	-	-	-	-	-	-	-	-	-	-	2	326	0.0	2	326	0.0						
天然針広混交林	-	-	-	-	-	-	-	-	-	-	-	-	-	-	-	-						
天然広葉樹林	2,326	194,341	48.9	252	33,686	48.0	2,578	228,027	48.7	10,950	943,958	67.3	13,528	1,171,985	62.8							
立木地計	4,724	821,189	99.2	522	116,812	99.4	5,246	938,001	99.2	15,809	2,186,514	97.1	21,055	3,124,515	97.7							
更新困難等	38	-	0.8	3	-	0.6	41	-	0.8	463	-	2.9	504	-	2.3							
合計	4,762	821,189	100.0	525	116,812	100.0	5,287	938,001	100.0	16,272	2,186,514	100.0	21,559	3,124,515	100.0							

北海道水産林務部・渡島総合振興局東部森林室の資料より農林水産部農林整備課で作成 平成29年12月末日現在

6. 渡島管内素材生産量調 (平成28年度)

(単位：m³)

区 分	林野別	素 材 生 産 量			左記のうち針葉樹の内訳			
		針葉樹	広葉樹	計	スギ	カラマツ	トドマツ	他の針葉樹
合 計	国有林	41,244	3,578	44,822	6,155	10,369	23,920	800
	道有林	23,982	609	24,592	3,146		20,586	250
	民有林	64,819	2,849	67,667	37,947	7,234	19,265	373
	計	130,045	7,036	137,081	47,248	17,603	63,771	1,423
松前町	国有林							
	道有林	1,635		1,635	1,635			
	民有林	1,562		1,562	881		680	
	計	3,197		3,197	2,516		680	
福島町	国有林	1,443	309	1,752	674	465	304	
	道有林	1,490		1,490	1,490			
	民有林	4,900		4,900	4,230		670	
	計	7,833	309	8,142	6,394	465	974	
知内町	国有林	12,280	710	12,990	4,600	2,940	4,740	
	道有林							
	民有林	5,949	44	5,993	4,418	20	1,511	
	計	18,229	754	18,983	9,018	2,960	6,251	
木古内町	国有林	3,886	346	4,232	881	314	2,591	100
	道有林							
	民有林	15,465	897	16,362	10,773	476	4,216	
	計	19,351	1,243	20,594	11,654	790	6,807	100
北斗市	国有林	5,286	107	5,393		70	5,216	
	道有林							
	民有林	4,438		4,438	3,598	125	421	293
	計	9,724	107	9,831	3,598	195	5,637	293
七飯町	国有林							
	道有林							
	民有林	2,098		2,098	1,835		263	
	計	2,098		2,098	1,835		263	
鹿部町	国有林							
	道有林		493	493				
	民有林							
	計		493	493				
森 町	国有林	13,160	1,967	15,127		6,580	5,880	700
	道有林							
	民有林	11,209	1,486	12,695	3,065	6,011	2,113	20
	計	24,369	3,453	27,822	3,065	12,591	7,993	720
八雲町	国有林	5,189	139	5,328			5,189	
	道有林							
	民有林	9,032	201	9,233	2,587	292	6,093	60
	計	14,221	340	14,561	2,587	292	11,282	60
長万部町	国有林							
	道有林							
	民有林	177		177	177			
	計	177		177	177			
函館市	国有林							
	道有林	20,857	116	20,973	21		20,586	250
	民有林	9,989	221	10,210	6,381	310	3,298	
	計	30,846	337	31,183	6,402	310	23,884	250

資料：平成28年度渡島の林産

7. 函館港年度別外材輸入状況

(丸太, 割材, そま角を含む)

(単位: 数量 m³, 金額 千円)

材種	年度 区分	24		25		26		27		28		前年対比 (%)	
		数量	金額	数量	金額	数量	金額	数量	金額	数量	金額	数量	金額
北洋材	針葉樹	—	—	—	—	—	—	—	—	—	—	—	—
	広葉樹	—	—	—	—	—	—	2,106	195,225	3,686	333,007	175.0%	170.6%
	計	—	—	—	—	—	—	2,106	195,225	3,686	333,007	175.0%	170.6%
米材	針葉樹	—	—	—	—	—	—	—	—	—	—	—	—
	広葉樹	—	—	—	—	—	—	—	—	—	—	—	—
	計	—	—	—	—	—	—	—	—	—	—	—	—
南洋材	針葉樹	—	—	—	—	—	—	—	—	—	—	—	—
	広葉樹	—	—	—	—	—	—	—	—	—	—	—	—
	計	—	—	—	—	—	—	—	—	—	—	—	—
その他	針葉樹	—	—	—	—	26	821	—	—	—	—	—	—
	広葉樹	5,077	129,254	1,999	61,601	4,331	244,045	4,935	151,123	2,946	85,674	59.7%	56.7%
	計	5,077	129,254	1,999	61,601	4,357	244,866	4,935	151,123	2,946	85,674	59.7%	56.7%
合計	針葉樹	—	—	—	—	26	821	—	—	—	—	—	—
	広葉樹	5,077	129,254	1,999	61,601	4,331	244,045	7,041	346,348	6,632	418,681	94.2%	120.9%
	計	5,077	129,254	1,999	61,601	4,357	244,866	7,041	346,348	6,632	418,681	94.2%	120.9%
全道	針葉樹	41,708	767,753	42,206	980,226	31,496	822,793	32,797	808,630	29,430	675,759	89.7%	83.6%
	広葉樹	117,040	3,756,464	51,369	3,085,684	39,209	2,902,901	71,579	4,315,523	57,486	3,246,431	80.3%	75.2%
	計	158,748	4,524,217	93,575	4,065,910	70,705	3,725,694	104,376	5,124,153	86,916	3,922,190	83.3%	76.5%
全道対比 (%)	針葉樹	—	—	0	—	—	—	—	—	—	—	—	—
	広葉樹	4	3	4	2	11	8	10	8	12	13	—	—
	計	3	3	2	2	6	7	7	3	8	11	—	—

資料: 平成28年度渡島の林産

水 産 業

水 産 業

1. 漁業協同組合

(1) 地区別組合

区分		組合名					計
		函館市漁業協同組合	銭亀沢漁業協同組合	戸井漁業協同組合	えさん漁業協同組合	南かやべ漁業協同組合	
設立年月日		H10.6.1	S24.6.24	H16.4.1	H15.4.1	H15.4.1	
組合員数(人)	正組合員	166	69	255	429	976	1,895
	准組合員	12	0	0	47	4	63
	計	178	69	255	476	980	1,958
職員数(人)	理事	12	6	11	14	16	59
	監事	4	2	3	4	3	16
	職員	12	8	17	30	76	143
信用事業 (千円)	貯金	3,638,816	2,035,384	3,186,007	5,470,146	18,420,781	32,751,134
	貸出金	105,063	50,969	260,373	657,687	3,319,856	4,393,948
出資金(千円)		275,694	128,214	429,652	585,911	1,774,025	3,193,496
販売取扱高(千円)		1,456,059	367,509	1,812,482	3,232,072	9,888,361	16,756,483

資料：平成29年度各漁協業務報告書

2. 漁業経営体数および漁船数

(1) 漁業種類別経営体数

漁業種類	地区名					合 計
	函館地区	戸井地区	恵山地区	楸法華地区	南茅部地区	
小型底びき網	1					1
中・小型まき網						
刺し網	1		3	9	19	32
さんま棒受網				1		1
その他敷網						
大型定置網			1	1	24	26
小型定置網	1					1
その他の網漁業	7				17	24
まぐろはえなわ		7				7
その他はえなわ	2	13	24			39
いか釣	28	10	29	10	5	82
ひき縄釣り						
その他釣	24	48	26	2	11	111
潜水器漁業	7	4	4		59	74
採貝	21	8	35	20	114	198
採藻	86	76	121	32	189	504
その他漁業	7	6	6	8	25	52
海面養殖	51	72	67	10	359	559
合 計	236	244	316	93	822	1,711

資料：農林水産部水産課調

(2) 組合別漁船数

階層	組合名					合 計
	函館市漁業協同組合	銭亀沢漁業協同組合	戸井漁業協同組合	えさん漁業協同組合	南かやべ漁業協同組合	
無動力船					1	1
船外機船	192	95	286	521	1,031	2,125
0～3トン	40	13	41	41	42	177
3～5トン	16		22	56	23	117
5～10トン	20	3	15	44	63	145
10～20トン	5	3	10	23	50	91
20～50トン						
50～100トン						
100トン以上						
合 計	273	114	374	685	1,210	2,656

資料：平成29年度各漁協業務報告書

3. 漁業許可

(1) 漁業種類別許可件数

漁業種別		地 区					
		函館市	函館地区	戸井地区	恵山地区	榎法華地区	南茅部地区
大臣許可	遠洋かつお・まぐろ	0					
	日本海中型さけ・ます	0					
	いか釣り	6	4	1			1
知事許可	ほっけ中型巻き網	6		1	5		
	すけとうだら刺し網	91			1	19	71
	かれい刺し網	17					17
	えびかご	47			1	10	36
	さんま (道東太平洋)	6			6		
	はえなわ (たら、めぬけ、さめ)	48		15	33		
	たこ (たこかご)	46			1	10	35
	たこ (たこばこ)	8				2	6
	つぶかご	11					11
	火光敷網 (いかなご)	52		14	37	1	
	いか釣り	293	81	56	93	25	38
	機船船びき (たなご)	0					
	小型機船底びき網 (うにけた)	9	9				
	小型機船底びき網 (なまこけた)	1	1				
潜水器	19	12	5	2			

資料：渡島総合振興局産業振興部水産課 平成29年12月末日現在

(2) 第一種・第二種区画漁業権免許状況

(漁業時期 1月1日～12月31日)

第一種

存続期間 平成25年9月1日～平成30年8月31日

漁場番号		養殖漁業の名称						
		組合名	こんぶ	わかめ	ほたて	うに	ほや	あわび
函 海 区	16号	函館市漁協	○	○				
	17号	銭亀沢漁協	○	○				
	18号	銭亀沢漁協	○	○				
	19号	函館市漁協		○				
	11号	戸井漁協	○					
	12号	戸井漁協	○					
	13号	戸井漁協	○					
	14号	戸井漁協	○					
	15号	戸井漁協	○	○				
	4号	えさん漁協	○					
第	6号	えさん漁協	○					
	7号	えさん漁協	○					
	9号	えさん漁協	○					
	10号	えさん漁協	○					
	3号	えさん漁協	○		○			
	1号	南かやべ漁協	○	○	○	○	○	
	2号	南かやべ漁協	○	○		○		

第二種

漁場番号		養殖漁業の名称						
		組合名	こんぶ	わかめ	ほたて	うに	ほや	あわび
函 海 区 第	5号	えさん漁協				○		
	8号	えさん漁協				○		

資料：渡島総合振興局産業振興部水産課

(3) 第一種共同漁業権免許状況
(漁業時期 1月1日～12月31日)

存続期間 平成25年9月1日～平成35年8月31日

漁場番号	渡													海					第				
	13号	15号	17号	19号	21号	23号	25号	27号	28号	30号	32号	34号	36号	38号	62号	64号	66号						
漁業の名称	南かやべ	南かやべ	えさん	えさん	えさん	えさん	えさん	えさん	えさん	えさん	えさん	えさん	えさん	えさん	鹿部	えさん	函館市						
こ	○	○	○	○	○	○	○	○	○	○	○	○	○	○	南かやべ	○	函館市						
ん																	松前さくら						
ぶ																							
か	○	○	○	○	○	○	○	○	○	○	○	○	○	○									
め																							
の	○	○	○	○	○	○	○	○	○	○	○	○	○	○									
り																							
り	○	○	○	○	○	○	○	○	○	○	○	○	○	○									
て																							
ん	○	○	○	○	○	○	○	○	○	○	○	○	○	○									
ぐ																							
さ	○	○	○	○	○	○	○	○	○	○	○	○	○	○									
ざ																							
ん	○	○	○	○	○	○	○	○	○	○	○	○	○	○									
な																							
ん																							
そ	○	○	○	○	○	○	○	○	○	○	○	○	○	○									
う																							
の	○	○	○	○	○	○	○	○	○	○	○	○	○	○									
ま																							
た	○	○	○	○	○	○	○	○	○	○	○	○	○	○									
の																							
ま	○	○	○	○	○	○	○	○	○	○	○	○	○	○									
じ																							
き																							
も	○	○	○	○	○	○	○	○	○	○	○	○	○	○									
そ																							
が	○	○	○	○	○	○	○	○	○	○	○	○	○	○									
い																							
に	○	○	○	○	○	○	○	○	○	○	○	○	○	○									
び																							
が	○	○	○	○	○	○	○	○	○	○	○	○	○	○									
い																							
い	○	○	○	○	○	○	○	○	○	○	○	○	○	○									
が																							
い	○	○	○	○	○	○	○	○	○	○	○	○	○	○									
ぶ																							
り	○	○	○	○	○	○	○	○	○	○	○	○	○	○									
さ																							
が	○	○	○	○	○	○	○	○	○	○	○	○	○	○									
い																							
が	○	○	○	○	○	○	○	○	○	○	○	○	○	○									
が																							
ら	○	○	○	○	○	○	○	○	○	○	○	○	○	○									
が																							
い	○	○	○	○	○	○	○	○	○	○	○	○	○	○									
こ																							
な	○	○	○	○	○	○	○	○	○	○	○	○	○	○									
ま																							
ま	○	○	○	○	○	○	○	○	○	○	○	○	○	○									
や																							
え	○	○	○	○	○	○	○	○	○	○	○	○	○	○									

資料：渡島総合振興局産業振興部水産課

(4) 第二種・第三種共同漁業権免許状況
(漁業時期 1月1日～12月31日)

漁業の名称	渡														共				68号		
	14号	16号	18号	20号	22号	24号	26号	29号	31号	33号	35号	37号	39号	63号	65号	67号					
第二種	南かやべ	南かやべ	えさん	えさん	えさん	えさん	えさん	戸井	戸井	函館市	銭亀沢	函館市	函館市	南かやべ	えさん	函館市	函館市	函館市	松前さくら		
あんこう・かすべ刺し網	○	○												○						○	
あんこう刺し網																					
かれい刺し網	○	○	○	○	○	○	○	○	○	○	○	○	○	○	○	○	○	○	○	○	○
たなご刺し網																					
たちきゅうりうお刺し網	○	○																			
ちか・きゅうりうお刺し網	○	○																			
ながず刺し網	○	○																			
にしん刺し網	○	○																			
はたは刺し網	○	○																			
ひらめ刺し網			○	○	○	○	○	○	○	○	○	○	○	○	○	○	○	○	○	○	○
ほっけ・めばる・さば刺し網	○	○	○	○	○	○	○	○	○	○	○	○	○	○	○	○	○	○	○	○	○
ほっけ・いっお刺し網	○	○	○	○	○	○	○	○	○	○	○	○	○	○	○	○	○	○	○	○	○
いか・なご小定置																					
ちか・たなご小定置																					
はたは刺し網	○	○																			
ほっけ・かれい・いか小定置																					
ます・ほっけ・かれい・いか小定置	○	○																			
たら・ほっけ・かれい底建網																					
ほっけ・かれい底建網	○	○	○	○	○	○	○	○	○	○	○	○	○	○	○	○	○	○	○	○	○
がざみか																					
くりにか																					
ひらつめがにか																					
はもど																					
いわし刺し網																					
かすべ刺し網																					
さめ刺し網																					
ぶり刺し網																					
ほっけ・めばる刺し網																					
第三種																					
いわし地びき網																					
かれい地びき網																					
たなご地びき網																					
ちか地びき網	○	○																			

資料：渡島総合振興局産業振興部水産課

(5) 定置漁業権免許状況

存続期間 平成26年3月1日～平成30年12月31日

漁業の名称	地区					
	函館市	函館地区	戸井地区	恵山地区	榎法華地区	南茅部地区
さけ定置	17	15	2			
さけ・いか定置	24		2			22
まぐろ・いか・さけ定置	19					19
まぐろ・いか・ぶり・さけ定置	2				2	
いか・ぶり・さけ定置	5			5		

資料：渡島総合振興局産業振興部水産課

(参考) 定置網漁業漁獲実績 (平成29年)

(単位：トン、千円)

地区	函館市	函館地区	戸井地区	恵山地区	榎法華地区	南茅部地区
さけ定置(秋網)漁獲量	470	170	53			247
さけ定置(秋網)漁獲金額	367,637	186,338	38,470			142,829
その他定置(春秋網)漁獲量	15,653		84	227	1,033	14,309
その他定置(春秋網)漁獲金額	3,539,295		66,911	154,590	358,644	2,959,150
漁獲量合計	16,123	170	137	227	1,033	14,556
漁獲金額合計	3,906,932	186,338	105,381	154,590	358,644	3,101,979

資料：渡島総合振興局産業振興部水産課 平成29年12月末日現在

(参考) さけ・ますふ化場取扱実績

河川名	ふ化場名	区分	年度				
			平成25年度	平成26年度	平成27年度	平成28年度	平成29年度
汐泊川	汐泊ふ化場	捕獲数(尾)	10,306	14,580	10,092	8,321	7,547
		採卵数(千粒)	11,410	16,482	11,721	7,951	8,759
		収容卵数(千粒)	5,237	5,226	5,258	5,267	5,019
		放流数(千尾)	8,463	8,689	8,897	8,522	6,519
原木川	原木ふ化場	捕獲数(尾)					
		採卵数(千粒)					
		収容卵数(千粒)					
		放流数(千尾)	2,513	2,504	2,505	2,508	1,962
尻岸内川	尻岸内ふ化場	捕獲数(尾)	6,805	3,577	1,946	1,637	3,866
		採卵数(千粒)	5,807	2,844	1,614	921	3,123
		収容卵数(千粒)	7,331	7,343	7,350	7,351	5,264
		放流数(千尾)	7,547	7,953	8,188	7,589	5,881
矢尻川	榎法華ふ化場	捕獲数(尾)					
		採卵数(千粒)					
		収容卵数(千粒)	20,876	20,577	20,636	20,260	14,050
		放流数(千尾)	4,026	4,037	4,171	4,076	3,025
大船川	大船ふ化場	捕獲数(尾)	10,750	5,921	10,718	7,502	3,833
		採卵数(千粒)	8,431	5,299	5,360	4,573	2,712
		収容卵数(千粒)	3,120	3,156	3,085	3,152	3,031
		放流数(千尾)	4,777	4,869	5,119	4,881	3,592
木直漁港	海中飼育	放流数(千尾)					80
古部漁港	海中飼育	放流数(千尾)					80
合計		捕獲数(尾)	27,861	24,078	22,756	17,460	15,246
		採卵数(千粒)	25,648	24,625	18,695	13,445	14,594
		収容卵数(千粒)	36,564	36,302	36,329	36,030	27,364
		放流数(千尾)	27,326	28,052	28,880	27,576	21,139

※海中飼育は平成29年度～

資料：渡島さけ・ます増殖事業協会

4. 漁業生産

(1) 函館市の魚種別漁獲量

数量：ト、金額：千円

年次 区分 魚種	平成23年		平成24年		平成25年		平成26年		平成27年		平成28年		平成29年	
	数量	金額	数量	金額	数量	金額	数量	金額	数量	金額	数量	金額	数量	金額
イロシ	6,207	160,823	9,958	351,789	6,959	208,050	15,373	259,455	6,113	184,342	1,708	78,573	7,304	161,394
サケ	1,017	559,997	989	489,492	1,268	579,727	1,500	811,045	1,499	841,717	1,474	1,066,448	1,104	1,192,905
マス	148	92,314	55	44,857	118	75,793	61	55,413	34	42,374	338	181,127	93	105,561
タケトウダラ	1,319	368,967	1,132	246,296	1,271	236,193	1,403	374,782	1,363	482,091	805	270,323	615	235,073
ホシケ	8,455	530,114	4,976	442,885	7,045	538,504	4,670	466,453	2,545	322,349	2,591	345,022	5,162	612,716
サバ	1,475	263,163	696	205,503	610	171,309	201	110,343	182	99,342	123	90,231	39	45,791
サシマ	149	10,548	543	20,889	3,353	154,463	4,524	241,932	2,856	97,670	1,599	69,610	1,717	55,817
ヒラメ	12	533	1,526	34,231	403	10,846	34	1,665	18	390	16	338	0	7
カラシ	41	58,571	31	44,201	42	45,575	62	58,174	50	52,403	47	54,790	45	50,404
カレイ	265	185,710	244	174,648	292	173,462	252	195,173	243	174,971	269	192,926	246	160,900
マガロ	90	380,871	257	605,588	188	504,070	139	429,914	272	537,015	228	489,654	659	729,685
ブリ	5,538	675,632	3,661	738,823	8,086	910,299	4,517	1,348,322	6,435	1,344,355	7,531	1,520,534	4,033	1,217,200
サメ	286	24,387	139	11,878	158	17,004	193	18,675	199	12,962	178	14,074	126	11,429
その他の魚類	962	211,233	840	233,708	820	233,018	692	235,432	739	284,899	993	337,788	787	307,971
魚類計	25,967	3,522,861	25,047	3,644,788	30,614	3,894,314	33,620	4,606,780	22,551	4,476,880	17,903	4,711,437	21,930	4,886,853
イカ	28,615	7,615,219	23,048	5,860,811	22,155	7,112,298	16,792	5,431,804	10,368	4,116,510	8,255	5,469,497	8,280	5,199,786
タコ	1,208	626,625	1,271	791,461	1,184	626,625	893	52,666	978	580,110	1,190	661,507	935	619,962
ナマコ	90	298,552	91	213,387	90	298,552	123	395,659	97	339,119	104	344,447	122	462,694
カニ	0	65	1	509	2	647	1	303	2	761	2	817	4	1,079
ウニ	96	588,043	102	622,649	103	723,014	97	786,463	102	893,401	105	876,936	100	772,259
エビ	24	19,119	15	16,264	8	10,028	9	10,219	26	26,098	18	14,500	8	8,966
その他水産動物	46	12,088	25	6,552	50	13,577	5	1,563	9	2,442	1	104	0	45
水産動物計	30,084	9,157,790	24,553	7,511,634	23,592	8,784,741	17,920	7,178,677	11,582	5,958,441	9,675	7,367,808	9,449	7,064,821
ホタテ	922	205,885	1,093	154,822	704	126,248	510	119,587	706	223,274	443	167,949	184	60,134
アワビ	7	40,778	7	40,635	6	32,298	9	53,733	13	75,834	6	39,444	3	17,641
ツブ	155	19,059	140	18,631	127	17,347	130	21,081	101	15,959	165	29,403	237	48,845
その他貝類	1	1,077	1	1,037	1	1,214	5	1,751	1	395	1	400	1	562
貝類計	1,086	266,798	1,241	215,124	837	177,106	654	196,152	820	315,561	616	237,196	425	127,182
コシ	5,399	7,634,635	5,568	7,519,710	4,661	6,415,526	5,157	7,242,273	4,696	6,641,946	3,434	5,466,990	3,829	6,766,116
ワカメ	55	25,105	22	18,304	14	11,224	37	14,321	11	6,831	10	9,388	12	6,845
その他海藻類	9	35,158	6	31,801	7	44,017	5	31,281	5	31,869	7	25,280	7	28,250
海藻類計	5,463	7,694,898	5,596	7,569,815	4,682	6,470,767	5,199	7,287,875	4,713	6,680,646	3,451	5,501,658	3,848	6,801,211
クジラ	4	5,163	14	17,178	10	11,655	5	4,704	11	11,178	4	7,182	13	11,070
合計	62,603	20,647,510	56,453	18,958,540	59,735	19,338,583	57,398	19,274,189	39,676	17,442,706	31,650	17,825,281	35,671	18,891,141

(注) 属地主義による。

(注) 函館地区、戸井地区、恵山地区、樫法華地区、南茅部地区の合算値による。

(注) 平成29年は概数(水産市場取扱分含まず)

(注) 端数整理のため、各計および合計が一致しない場合があります。

資料：北海道水産現勢

(2) 漁業協同組合別取扱高 (平成29年度)

数量：トン、金額：千円

組合名 魚種	函館市漁協		銭亀沢漁協		戸井漁協		えささん漁協		南かやべ漁協		計	
	数量	金額	数量	金額	数量	金額	数量	金額	数量	金額	数量	金額
鮮魚類	196	180,073	156	164,497	611	559,727	3,453	1,168,225	18,342	3,595,677	22,758	5,668,199
イ	714	575,049	40	26,298	612	385,648	1,566	849,771	1,198	586,286	4,130	2,423,052
ウ	48	139,237	20	28,007	121	163,092	199	141,732	202	284,555	590	756,623
天然昆布	78	297,290	26	101,857	49	132,330	109	332,694	133	488,394	395	1,352,565
養殖昆布	131	241,320	24	46,850	290	520,145	376	609,615	3,173	4,524,942	3,994	5,942,872
その他	15	23,090	0	0	24	51,540	300	130,035	538	408,507	877	613,172
合計	1,182	1,456,059	266	367,509	1,707	1,812,482	6,003	3,232,072	23,586	9,888,361	32,744	16,756,483

(注) ウニは、函館市漁協、銭亀沢漁協については、一部、むき身での重量。
養殖昆布は、函館市漁協、戸井漁協、南かやべ漁協については、一部、生鮮での重量。

資料：平成29年度各漁協業務報告書

(3) 函館市におけるイカ類の生産の推移

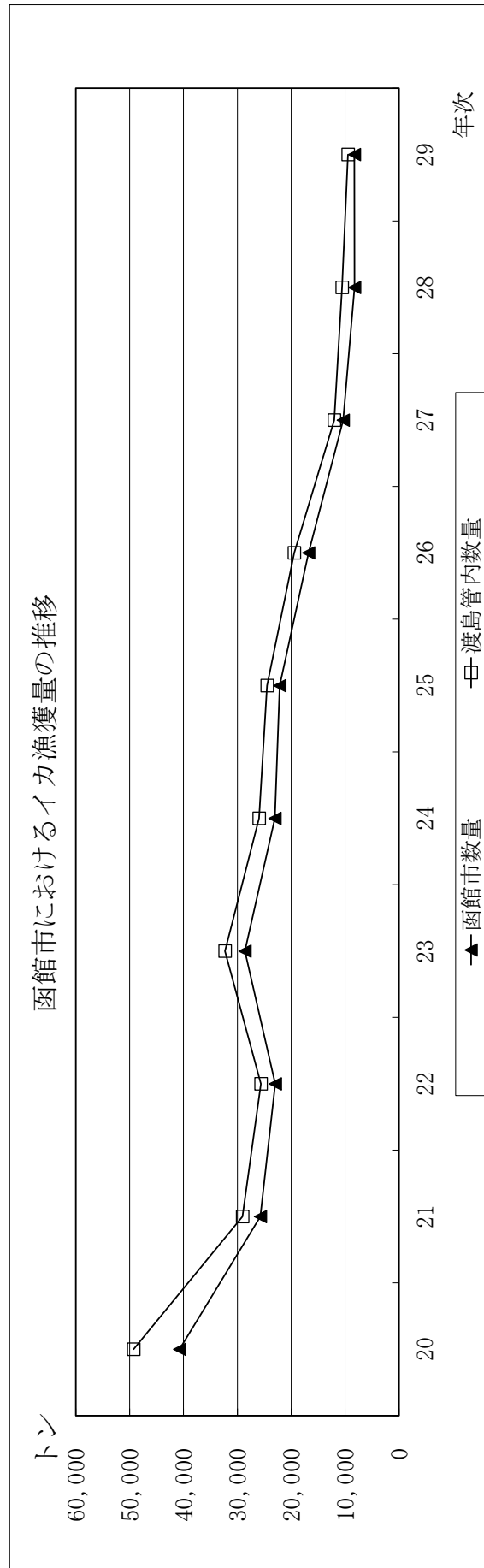
(数量：トン、金額：千円)

年次	函館市		戸井地区		恵山地区		榎法華地区		南茅部地区		渡島管内	
	数量	金額	数量	金額	数量	金額	数量	金額	数量	金額	数量	金額
20	40,743	7,300,941	592	129,221	3,155	641,110	3,623	549,599	19,240	2,613,843	49,277	8,707,983
21	25,737	5,365,371	390	83,406	1,210	245,778	2,230	356,075	7,448	1,113,376	29,045	6,006,958
22	22,988	6,336,379	411	109,338	1,611	422,530	1,810	435,188	4,999	1,122,628	25,636	7,085,999
23	28,615	7,615,219	490	127,549	1,309	324,233	2,200	514,711	6,491	1,446,273	32,310	8,448,604
24	23,048	5,860,811	243	53,962	1,100	231,901	1,380	268,466	4,978	1,151,586	25,992	6,471,591
25	22,155	7,112,298	292	7,878,253	1,507	395,871	1,737	469,893	6,139	1,568,566	24,501	7,820,091
26	16,792	5,431,804	381	135,913	863	267,415	1,632	449,999	5,310	1,354,825	19,454	6,173,860
27	10,368	4,116,510	164	63,602	565	191,585	603	201,410	2,260	752,577	12,015	4,672,841
28	8,255	5,469,497	70	39,403	146	80,228	197	149,605	1,240	879,968	10,560	6,682,400
29	8,280	5,199,786	95	64,256	218	127,657	217	123,171	1,213	594,524	9,475	5,868,740

(注) 平成29年は概数(水産市場取扱分含まず)

(注) 資料：北海道水産現勢 (スルメイカ、アカイカ、ヤリイカ、その他のイカの集計値による)

(注) 端数整理のため、合計が一致しない場合があります。



(4) 函館市におけるコンブの生産の推移

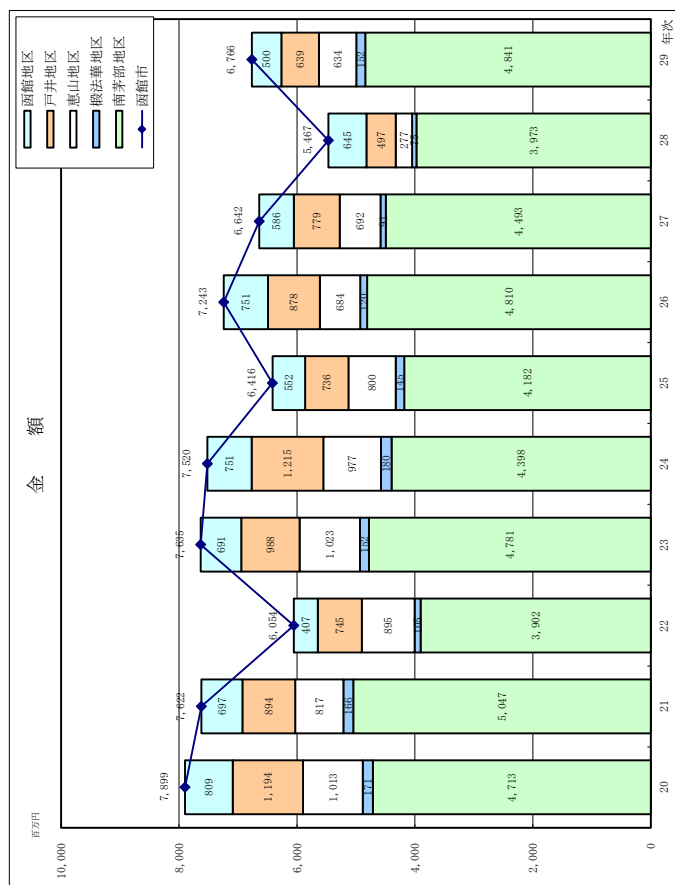
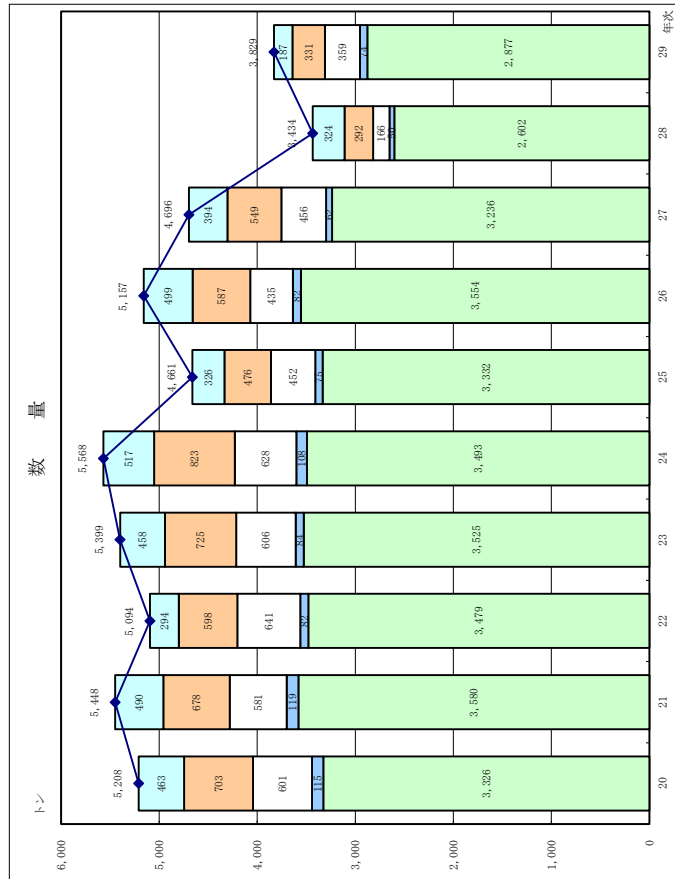
(数量：トン、金額：百万円)

年次	函館市		函館地区		戸井地区		恵山地区		根法華地区		南茅部地区	
	数量	金額	数量	金額	数量	金額	数量	金額	数量	金額	数量	金額
20	463	7,899	463	1,194	703	809	601	1,013	115	171	3,326	4,713
21	5,448	7,622	490	894	678	697	581	817	119	166	3,580	5,047
22	5,094	6,054	294	407	598	745	641	895	82	105	3,479	3,902
23	5,399	7,635	458	691	725	988	606	1,023	84	152	3,525	4,781
24	5,568	7,520	517	751	823	745	628	977	108	180	3,493	4,398
25	4,661	6,416	326	552	476	736	452	800	75	145	3,332	4,182
26	5,157	7,243	499	751	587	878	435	684	82	120	3,554	4,810
27	4,696	6,642	394	586	549	779	456	692	62	91	3,236	4,493
28	3,434	5,467	324	645	292	497	166	277	50	75	2,602	3,973
29	3,829	6,766	187	500	331	639	359	634	74	152	2,877	4,841

(注) 平成29年は概数(水産市場取扱分含まず)

(注) 端数整理のため、各計および合計が一致しない場合があります。

資料：北海道水産現勢



(5) 平成28年 函館市主要魚種別ランキング (北海道)

○総漁獲量

順位	市町村名	数量 (トン)	金額 (千円)
1	釧路市	110,962	10,591,795
2	根室市	65,243	23,018,655
3	稚内市	47,211	14,262,971
4	猿払村	41,933	11,993,897
5	網走市	35,221	10,134,244
6	北見市	33,918	11,004,084
7	紋別市	33,917	8,403,335
8	別海町	32,194	13,622,665
9	枝幸町	31,818	12,003,171
10	函館市	31,650	17,825,281

○総漁獲金額

順位	市町村名	数量 (トン)	金額 (千円)
1	根室市	65,243	23,018,655
2	函館市	31,650	17,825,281
3	稚内市	47,211	14,262,971
4	別海町	32,194	13,622,665
5	枝幸町	31,818	12,003,171
6	猿払村	41,933	11,993,897
7	斜里町	20,176	11,203,495
8	北見市	33,918	11,004,084
9	羅臼町	24,106	10,695,387
10	釧路市	110,962	10,591,795

○するめいか漁獲量

順位	市町村名	数量 (トン)	金額 (千円)
1	函館市	8,063	5,328,334
2	稚内市	1,625	1,053,486
3	釧路市	1,435	709,453
4	せたな町	1,353	668,369
5	室蘭市	858	659,406

○するめいか漁獲金額

順位	市町村名	数量 (トン)	金額 (千円)
1	函館市	8,063	5,328,334
2	稚内市	1,625	1,053,486
3	釧路市	1,435	709,453
4	せたな町	1,353	668,369
5	室蘭市	858	659,406

○すけとうだら漁獲量

順位	市町村名	数量 (トン)	金額 (千円)
1	釧路市	39,024	2,275,818
2	網走市	12,384	1,035,541
3	室蘭市	9,802	1,324,769
11	函館市	2,591	345,022

○すけとうだら漁獲金額

順位	市町村名	数量 (トン)	金額 (千円)
1	釧路市	39,024	2,275,818
2	室蘭市	9,802	1,324,769
3	羅臼町	8,126	1,215,835
13	函館市	2,591	345,022

○こんぶ漁獲量

順位	市町村名	数量 (トン)	金額 (千円)
1	函館市	3,434	5,466,990
2	根室市	2,504	3,201,310
3	えりも町	1,889	2,269,258
4	浜中町	1,338	1,532,841
5	釧路町	796	966,333

○こんぶ漁獲金額

順位	市町村名	数量 (トン)	金額 (千円)
1	函館市	3,434	5,466,990
2	根室市	2,504	3,201,310
3	えりも町	1,889	2,269,258
4	浜中町	1,338	1,532,841
5	釧路町	796	966,333

○ほっけ漁獲量

順位	市町村名	数量 (トン)	金額 (千円)
1	稚内市	4,301	921,489
2	礼文町	3,613	1,125,963
3	小樽市	2,258	371,823
17	函館市	123	90,231

○ほっけ漁獲金額

順位	市町村名	数量 (トン)	金額 (千円)
1	礼文町	3,613	1,125,963
2	稚内市	4,301	921,489
3	小樽市	2,258	371,823
12	函館市	123	90,231

○かたくちいわし漁獲量

順位	市町村名	数量 (トン)	金額 (千円)
1	北斗市	1,422	24,858
2	函館市	448	9,620
3	鹿部町	22	5,182
4	森町	17	318
5	根室市	5	266

○かたくちいわし漁獲金額

順位	市町村名	数量 (トン)	金額 (千円)
1	北斗市	1,422	24,858
2	函館市	448	9,620
3	根室市	5	5,182
4	森町	17	318
5	鹿部町	22	266

○みずだこ漁獲量

順位	市町村名	数量 (トン)	金額 (千円)
1	稚内市	2,019	995,867
2	根室市	1,444	572,479
3	函館市	725	445,434
4	増毛町	693	270,447
5	枝幸町	659	362,819

○みずだこ漁獲金額

順位	市町村名	数量 (トン)	金額 (千円)
1	稚内市	2,019	995,867
2	根室市	1,444	572,479
3	函館市	725	445,434
4	枝幸町	659	362,819
5	鹿部町	513	328,779

○たら漁獲量

順位	市町村名	数量 (トン)	金額 (千円)
1	釧路市	6,232	1,524,724
2	根室市	3,076	1,332,032
3	羅臼町	2,108	1,015,629
4	網走市	1,607	220,790
5	礼文町	1,404	316,885
8	函館市	805	270,323

○たら漁獲金額

順位	市町村名	数量 (トン)	金額 (千円)
1	釧路市	6,232	1,524,724
2	根室市	3,076	1,332,032
3	羅臼町	2,108	1,015,629
4	広尾町	1,153	459,238
5	礼文町	1,404	316,885
6	函館市	805	270,323

○まぐろ漁獲量

順位	市町村名	数量 (トン)	金額 (千円)
1	函館市	228	489,654
2	松前町	26	53,154
3	鹿部町	13	24,379
4	福島町	10	23,346
5	積丹町	8	13,761

○まぐろ漁獲金額

順位	市町村名	数量 (トン)	金額 (千円)
1	函館市	228	489,654
2	松前町	26	53,154
3	鹿部町	13	24,379
4	福島町	10	23,346
5	森町	8	13,992

○きたむらさきうに漁獲量

順位	市町村名	数量 (トン)	金額 (千円)
1	函館市	86	690,134
2	礼文町	70	830,929
3	利尻富士町	26	326,759
4	利尻町	22	265,235
5	せたな町	20	160,116

○きたむらさきうに漁獲金額

順位	市町村名	数量 (トン)	金額 (千円)
1	礼文町	70	830,929
2	函館市	86	690,134
3	利尻富士町	26	326,759
4	利尻町	22	265,235
5	積丹町	15	174,120

※むき身重量

資料：北海道水産現勢

(6) 主要漁港取扱高ランキング

数 量						金 額					
順位		漁港名	平成29年 (トン)	平成28年 (トン)	前年比 (%)	順位		漁港名	平成29年 (百万円)	平成28年 (百万円)	前年比 (%)
29年	28年					29年	28年				
1	1	銚子	280,790	275,576	101.9	1	2	焼津	46,254	41,594	111.2
2	4	釧路	139,679	114,208	122.3	2	1	福岡	45,018	45,722	98.5
3	2	焼津	136,607	143,577	95.1	3	3	長崎	35,447	33,517	105.8
4	3	長崎	135,664	127,727	106.2	4	4	銚子	27,858	26,098	106.7
5	5	境港	128,437	107,473	119.5	5	5	根室	22,873	24,056	95.1
6	8	石巻	112,656	95,364	118.1	6	8	三崎	22,255	20,549	108.3
7	7	八戸	99,973	99,314	100.7	7	13	石巻	20,832	16,652	125.1
8	6	枕崎	92,942	105,551	88.1	8	7	境港	20,576	20,892	98.5
9	9	松浦	87,673	94,491	92.8	9	6	八戸	19,990	23,436	85.3
10	10	気仙沼	73,870	75,617	97.7	10	11	枕崎	19,423	19,284	100.7
11	11	福岡	70,035	70,380	99.5	11	10	気仙沼	18,851	19,901	94.7
12	12	根室	60,994	68,673	88.8	12	9	下関	18,104	19,959	90.7
13	15	佐世保	45,436	43,524	104.4	13	12	函館	17,164	18,426	93.2
14	14	波崎	38,280	43,772	87.5	14	14	松浦	13,789	13,401	102.9
15	13	女川	35,618	43,848	81.2	15	15	沼津	11,779	12,231	96.3
16	16	大船渡	34,114	39,415	86.6	16	16	塩釜	10,736	10,394	103.3
17	18	唐津	31,214	28,376	110.0	17	18	釧路	10,204	10,099	101.0
18	19	沼津	29,563	28,298	104.5	18	17	佐世保	10,060	10,134	99.3
19	17	下関	29,344	31,069	94.4	19	19	房勝浦	9,568	8,820	108.5
20	23	房勝浦	26,683	20,882	127.8	20	21	女川	8,056	7,973	101.0
21	22	塩釜	22,558	21,649	104.2	21	22	紀勝浦	7,516	7,085	106.1
22	21	函館	22,156	26,003	85.2	22	25	大船渡	6,651	5,726	116.2
23	24	三崎	20,645	20,854	99.0	23	23	唐津	6,542	6,041	108.3
24	25	浜田	17,448	18,764	93.0	24	20	宮古	6,429	8,385	76.7
25	20	宮古	17,222	26,632	64.7	25	24	浜田	5,400	5,764	93.7
26	26	厚岸	14,278	17,641	80.9	26	26	厚岸	5,016	5,518	90.9
27	28	紀勝浦	10,966	10,059	109.0	27	27	新潟	2,980	3,779	78.9
28	30	釜石	9,921	7,578	130.9	28	28	波崎	2,588	2,588	100.0
29	27	新潟	7,150	11,543	61.9	29	30	釜石	2,340	1,695	138.1
30	29	小名浜	6,653	8,587	77.5	30	29	久慈	2,055	2,006	102.4
31	31	久慈	5,226	5,403	96.7	31	31	小名浜	908	1,098	82.7
32	32	那珂湊	1,290	643	200.6	32	32	那珂湊	413	297	139.1

時事通信社資料より函館市水産課作成

5. 水産振興対策事業

(1) 沿岸漁業構造改善対策事業

(単位：千円)

事業種目	平成25年度		平成26年度		平成27年度		平成28年度		平成29年度		平成30年度	
	事業量	補助金	事業量	補助金	事業量	補助金	事業量	補助金	事業量	補助金	事業量	補助金
漁場管理保全事業	雑海藻駆除	19,600	雑海藻駆除	19,600	雑海藻駆除	19,600	雑海藻駆除	19,615	雑海藻駆除	20,000	雑海藻駆除	22,000
船揚場整備	船揚場維持補修	3,810	船揚場維持補修	6,254	船揚場維持補修	3,864	船揚場維持補修	3,738	船揚場維持補修	3,247	船揚場維持補修	4,000
漁船施設整備												
高度情報利用施設整備					漁業無線中継局	1,883						
漁業用作業保管施設整備												
漁業用流通施設整備			コンバクトクレーン	8,326							製氷貯水施設, ○○コンバクトクレーン	16,600
養殖施設整備							コンブ養殖施設45基	5,435				
種苗生産施設整備												
ウニ種苗放流	1,547,120個	22,836	1,555,560個	22,963	1,530,000個	22,610	1,510,000個	22,310	1,505,820個	22,417	1,420,000個	21,150
アロピ種苗放流	190,000個	7,666	230,500個	9,107	221,500個	8,621	221,500	8,621	277,800個	7,554	245,800個	8,428
ナマコ種苗放流					160,000個	3,400	200,000個	4,500	200,000個	4,500	200,000個	4,500
ウニ種苗深淺移植	3,300,000個	16,491	3,250,000個	16,116	3,240,000個	15,895	3,190,000個	15,775	3,060,000個	15,312	3,080,000個	15,448
地場産品直販施設整備												
漁業被害対策											14台	1,095
計		70,403		82,366		75,873		79,994		89,630		76,621

(注) 函館地区, 戸井地区, 恵山地区, 糠法華地区, 南茅部地区の合算値による

(注) 平成30年度は予算

(2)水産基盤整備事業(漁場)

負担金分 事業主体:北海道

(単位:千円)

地区名 (漁場名)	事業名	対象魚種等	工区	H27(決算)	H28(決算)	H29(決算)	H30(見込)
北海道 津軽海峡 (根崎入舟)	水産環境整備事業	キタムラサキウニ 囲礁20セット 30m×30m	根崎	6セット 46,548			
		キタムラサキウニ 囲礁1セット 2ha	入舟				
		キタムラサキウニ 囲礁1セット 1.05ha	穴澗	測量試験1式 3,132			0.5ha 72,000
		キタムラサキウニ 囲礁1セット 2ha	青柳	測量試験1式 4,280	0.93ha 108,011	1.07ha 125,302	
北海道 津軽海峡 (函館汐泊)	水産環境整備事業	コンブ 囲礁1セット 30m×80m	銭亀			測量試験1式 4,876	1セット 38,000
		コンブ 囲礁2セット 60m×40m,80m×30m	新湊				
		コンブ 囲礁1セット 50m×50m	古川				
北海道 津軽海峡 (小安東部)	水産環境整備事業	キタムラサキウニ 囲礁1セット 0.66ha	小安			測量試験1式 4,821	0.66ha 94,000
北海道 津軽海峡 (戸井西部)		コンブ 囲礁1セット 2ha	釜谷				
		コンブ 囲礁1セット 1ha	汐首	1セット 118,109			
北海道 津軽海峡 (恵山日浦)	水産環境整備事業	コンブ 囲礁3セット 50m×50m	瀬田来	測量試験1式 4,627	3セット 113,940		
		コンブ 囲礁13セット 30m×30m	日浦		測量試験1式 5,019	8セット 133,229	5セット 94,000
北海道 津軽海峡 (日浦東部)	水産環境整備事業	キタムラサキウニ SKKブロック 単体礁	日浦	186個 49,086	246個 64,120		
北海道 津軽海峡 (恵山尻岸内)		コンブ 囲礁10セット 30m×30m	大澗				
		コンブ 囲礁1セット 50m×70m	豊浦				
北海道 津軽海峡 (恵山女那川)	水産環境整備事業	キタムラサキウニ SKKブロック 単体礁	女那川	(モニタリング)	(モニタリング)	(モニタリング)	
北海道 津軽海峡 (恵山古武井)		コンブ 囲礁1セット 1ha	古武井				
合 計				225,782	291,090	268,228	298,000
うち市負担分				22,579	29,109	26,823	29,800

水産基盤整備事業(魚礁)

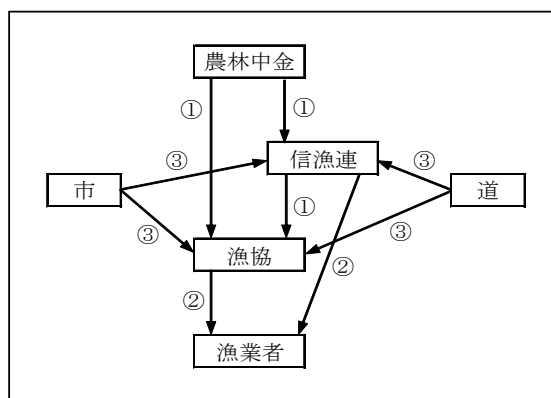
(単位:千円)

水産環境整備事業		H27年度実績	H28年度実績 (H28補正含む)	H29年度実績 (H28補正含む)	H30年度見込	
北海道 津軽海峡	函館住吉	156 個	258 個	129 個	86 個	
		4,212.0 空m3	6,966.0 空m3	3,483.0 空m3	2,322.0 空m3	
		92,210	164,786	76,237	56,000	
	函館銭亀	277 個	150 個	382 個	87 個	
		5,830.9 空m3	3,157.5 空m3	8,041.2 空m3	1,831.4 空m3	
		131,782	76,065	196,280	50,000	
	銚子岬			測量試験1式	141 個	
					1.41 ha	
				2,208	40,000	
	合 計		10,042.9 空m3	10,123.5 空m3	11,524.2 空m3	4,153.4 空m3
			223,992	240,851	274,725	1.41ha 146,000

(3) 漁業近代化資金利子補給事業

本制度は漁業近代化資金を漁業者等に貸し付けた融資機関に対して国、道の利子補給に市が上乗せをして利子補給金を交付することにより漁業経営の近代化を図ることを目的としている。

【利子補給の仕組み】



- 利子補給対象資金
 - 1号 漁船（130トン未満）
 - 2号 漁船漁具保管修理施設等
 - 3号 漁場改良造成用機具等
 - 4号 漁具等
- 利子補給率
 - H16.11.30までの承認資金 0.5% ~ 1.0%
 - H16.12.1からの承認資金 1.0%

- ① 原資貸付
- ② 融資
- ③ 利子補給

- 利子補給金交付状況 (単位：円)

年 度	平成27年度	平成28年度	平成29年度	平成30年度(見込)
融 資 平 均 残 高	1,056,115,604	978,597,750	965,083,869	1,245,183,247
利 子 補 給 金	10,112,813	8,442,871	6,858,956	7,476,410

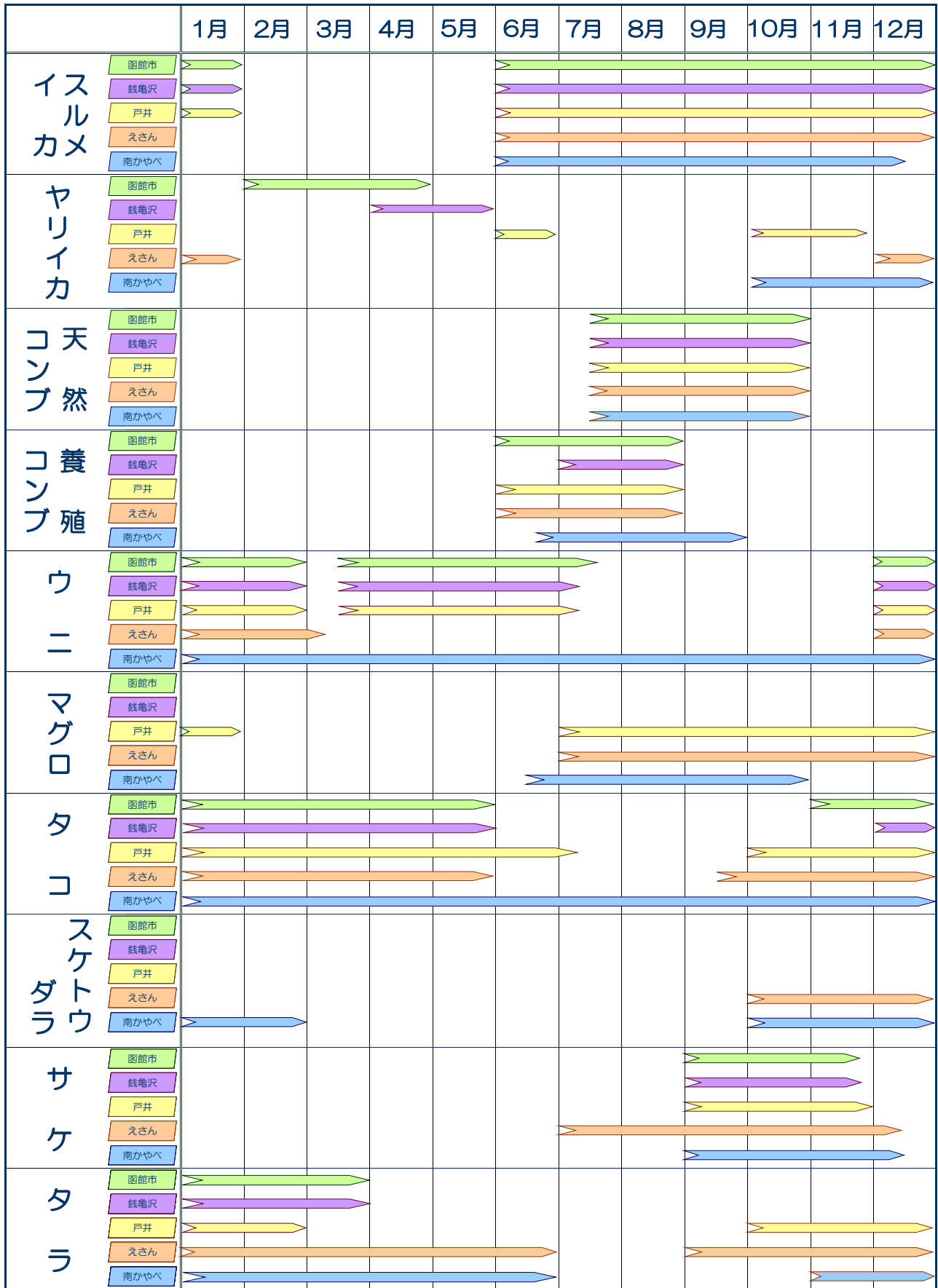
(4) 漁業用機械等購入資金貸付金

- 貸付対象者 市内に住所を有する20トン未満の漁船を使用して漁業を営んでいる者
または漁業協同組合
- 利 率 無 利 子
- 償 還 期 間 貸付金額 100万円以下 5年以内（据置1年含む）
貸付金額 100万円超 7年以内（据置1年含む）
- 貸付限度 700万円（購入する機械等の価格の80%以内）

- 貸付実績 (単位：千円)

機械名	年度 区分	平成28年度		平成29年度		平成30年度(見込)	
		件数	金額	件数	金額	件数	金額
船 外 機		24	17,723	26	22,284	-	90,000
乾 燥 機 等		6	5,030	13	16,552		
巻 揚 機 等		1	172	2	468		
イカ釣り機		3	11,500	3	9,396		
エ ン ジ ン		3	11,090	2	11,100		
レーダー・魚探等		5	4,127	6	7,820		
そ の 他		10	16,536	6	20,760		
合 計		52	66,178	58	88,380		

6. 函館市漁期カレンダー



		1月	2月	3月	4月	5月	6月	7月	8月	9月	10月	11月	12月	
ホッケ	函館市	▶												
	銭亀沢	▶												
	戸井	▶												
	えさん	▶												
	南かやべ	▶												
カレイ	函館市	▶												
	銭亀沢	▶												
	戸井	▶												
	えさん													
	南かやべ	▶												
マス	函館市	▶												
	銭亀沢	▶												
	戸井	▶												
	えさん	▶												
	南かやべ	▶											▶	
ホタテ	函館市													
	銭亀沢													
	戸井													
	えさん	▶												
	南かやべ	▶												▶
ブリ	函館市								▶					
	銭亀沢							▶						
	戸井							▶						
	えさん							▶						
	南かやべ							▶						
アワビ	函館市	▶									▶			
	銭亀沢	▶									▶			
	戸井	▶									▶			
	えさん													
	南かやべ													
アイナメ	函館市	▶												
	銭亀沢	▶												
	戸井	▶												
	えさん													
	南かやべ													
サバ	函館市													
	銭亀沢													
	戸井													
	えさん													
	南かやべ									▶				
ヒラメ	函館市	▶												
	銭亀沢	▶												
	戸井	▶												
	えさん								▶					
	南かやべ	▶												
アンコウ	函館市	▶												
	銭亀沢													
	戸井													
	えさん											▶		
	南かやべ	▶												

函館市水産物地方卸売市場

函館市水産物地方卸売市場

1. 市場の概要

(1) 沿革	昭和40年7月	水産物公設卸売市場として開設
	昭和48年2月	函館市水産物地方卸売市場と改称
	昭和56年12月	地方卸売市場として整備計画変更
	昭和58年11月	函館市水産物地方卸売市場棟建設着手
	昭和59年3月	廃棄物処理施設棟完成、計量施設棟移設
	昭和60年2月	市場条例および市場運営協議会条例議決 新市場棟完成
	昭和60年3月	新市場業務開始
	平成14年6月	荷捌き上屋建設着手
	平成15年3月	荷捌き上屋完成
	平成15年4月	荷捌き上屋供用開始
	平成18年11月	計量施設再整備
	平成26年4月	指定管理者制度導入 指定管理者：函館魚市場（株）

(2) 所在地 函館市豊川町27番6号 TEL 22-5304 FAX 22-6088

(3) 規模 敷地面積 23,179 m²
 建物延面積 14,189 m² (付属棟・荷捌き上屋含む)
 構造 市場棟 鉄筋コンクリート一部鉄骨造・2階建(一部3階建)
 荷捌き上屋 鉄骨造平家建
 施設内容 (単位：m²)

施設名称	面積	内 訳		
		1階	2階	塔屋
卸売場	3,078	3,078	—	—
仲卸売場	2,321	2,321	—	—
買荷保管積込所	958	958	—	—
事務施設	4,363	614	3,749	—
関連事業者施設	803	79	724	—
基幹特殊施設	725	233	61	431
市場棟延面積	12,248	7,283	4,534	431
荷捌き所	1,796			
荷揚場(庇)	(1,257)			
買荷保管積込所(庇)	(1,078)			
連絡通路	(210)			
荷捌き上屋延面積	1,796			
計量施設	3			
廃棄物処理施設	97			
ゴミ集積所	45			
建物延面積	14,189			

※ 駐車場 約336台収容
 ※ 荷揚場・買荷保管積込所・連絡通路は面積に含まない。
 総建設費 4,249,143千円

財源内訳 国(道)支出金 1,597,354千円
 地方債 2,118,400千円
 市費 533,389千円

(4) 市場関係業者 (平成30年7月1日現在)

卸売業者 1社
 仲卸人 8社
 買受人 137人
 買出人 218人
 関連事業者 5者 第1種 3者 (食料品・日用荒物雑貨等卸売業1者、場内運搬業等2者)
 第2種 2者 (事務用品等販売業1者、飲食店業1者)

2. 取扱数量・取扱高の推移 (平成25年度～平成29年度)

上段 数量：トン
 下段 金額：千円、割合%は前年比

年度	生 鮮 魚		塩 干 品		冷 凍 品		計	
	数量	割合%	金額	割合%	金額	割合%	金額	割合%
25	17,115	111.4	806	93.4	18,466	80.7	36,387	93.0
	8,202,435	109.2	1,196,808	104.8	8,001,312	101.8	17,400,555	105.3
26	15,680	91.6	746	92.6	13,167	71.3	29,593	81.3
	9,062,761	110.5	1,228,396	102.6	6,292,049	78.6	16,583,206	95.3
27	13,759	87.7	677	90.8	12,143	92.2	26,579	89.8
	8,674,211	95.7	1,108,588	90.2	6,511,253	103.5	16,294,049	98.3
28	12,412	90.2	709	104.7	11,335	93.3	24,456	92.0
	8,855,417	102.1	1,076,926	97.1	8,012,700	123.1	17,945,043	110.1
29	11,584	93.3	679	95.8	9,922	87.5	22,185	90.7
	8,963,058	101.2	1,069,847	99.3	6,989,318	87.2	17,022,223	94.9

3. 平成28・29年度取扱実績

※「前年比」＝単位：％ ※「単価」＝1kg当りの額

区 分 品 目		数 量 (t)			金 額 (千円)			単 価 (円)			
		28年度	29年度	前年比	28年度	29年度	前年比	28年度	29年度	前年比	
生 鮮	まぐろ	173	355	205.2	445,288	552,831	124.2	2,574	1,559	60.5	
	さば	79	61	77.2	14,823	14,092	95.1	188	231	123.5	
	ほっけ	325	243	74.8	175,373	124,911	71.2	540	515	95.5	
	さんま	124	66	53.2	78,566	49,085	62.5	634	750	118.7	
	いわし	96	59	61.5	22,529	16,402	72.8	235	278	118.8	
	さけ	1,377	1,081	78.5	912,844	1,179,951	129.3	663	1,092	164.7	
	ます	117	150	128.2	82,741	115,725	139.9	707	770	108.6	
	ほたて貝	484	341	70.5	362,510	287,160	79.2	749	842	112.4	
	かれい類	617	647	104.9	423,099	392,990	92.9	686	607	88.6	
	たら	858	819	95.5	347,043	333,052	96.0	404	406	100.2	
	ぶり	3,024	2,489	82.3	821,570	920,193	112.0	312	370	136.0	
	魚 か	するめいか	1,497	1,625	108.6	1,165,110	1,051,620	90.3	778	647	83.2
		赤いか	0	0	—	9	0	0	—	—	—
		その他	198	220	111.1	202,242	242,133	119.7	1,021	1,099	107.0
(小計)		1,694	1,845	108.8	1,367,361	1,293,753	94.6	807	701	86.9	
その他	3,443	3,428	99.6	3,801,670	3,682,913	96.9	1,104	1,074	97.3		
計	12,412	11,584	93.3	8,855,417	8,963,058	101.2	713	774	108.4		
塩 干 品	さけ	62	44	74.0	67,047	55,119	82.2	1,081	1,251	115.7	
	ます	0	0	—	13	139	—	—	—	—	
	その他	647	635	98.1	1,009,866	1,014,589	100.5	1,561	1,599	102.4	
	計	709	679	95.8	1,076,926	1,069,847	99.3	1,519	1,576	103.7	
冷 凍 品	い か	するめいか	9,380	8,538	91.0	5,952,721	5,423,432	91.1	635	635	100.0
		赤いか	0	0	—	0	0	—	—	—	—
		その他	108	82	75.2	47,846	39,292	82.1	443	478	108.9
		(小計)	9,488	8,620	90.8	6,000,567	5,462,724	91.0	632	634	100.3
	さけ	311	126	40.5	295,005	187,306	63.5	949	949	100.0	
	ます	0	0	—	6	138	2300.0	—	—	—	
	まぐろ	66	45	68.2	151,576	111,106	73.3	2,297	2,455	107.0	
	その他	1,470	1,131	77.0	1,565,546	1,228,044	78.4	1,065	1,087	102.1	
計	11,335	9,922	87.5	8,012,700	6,989,318	87.2	707	705	99.7		
合 計	24,456	22,185	90.7	17,945,043	17,022,223	94.9	734	767	104.5		

4. 施設の内訳

建 物

番号	名 称	面 積	主 構 造	取得年度
1	卸 売 棟	12,247.66㎡	鉄筋コンクリート一部鉄骨造・ 2階建（一部3階建）	昭和59
2	荷 捌 き 上 屋	1,796.00㎡	鉄骨造平家建	平成15
3	計 量 室	3.30 ㎡	プレハブ平家建	平成18
4	廃棄物処理施設	97.20㎡	鉄筋コンクリート造平家建	昭和58
5	ゴ ミ 集 積 所	45.00㎡	鉄筋コンクリート造平家建	昭和60

土 地

所 在 地	地 番	地 目	面 積	取得年度	備 考
豊 川 町	11番26外	宅 地	5,057.81㎡	昭和49	
豊 川 町	11番26外	宅 地	18,121.59㎡		借 地

函館市青果物地方卸売市場

函館市青果物地方卸売市場

1. 市場の概要

- (1) 沿革
- | | |
|----------|---|
| 昭和47年2月 | 中央卸売市場整備計画公表（卸売市場法第5条）
開設区域指定告示（卸売市場法第7条） |
| 昭和47年11月 | 用地造成着手（昭和47年度分） |
| 昭和48年3月 | 同上完成 |
| 昭和48年5月 | 用地造成着手（昭和48年度分） |
| 昭和48年8月 | 同上完成 |
| 昭和48年9月 | 市場施設建設着手 |
| 昭和49年7月 | 函館市中央卸売市場開設運営協議会条例議決 |
| 昭和49年11月 | 市場施設完成 |
| 昭和49年12月 | 函館市中央卸売市場設置条例および函館市中央卸売市場業務条例議決 |
| 昭和50年3月 | 開設許可(3月5日)
業務開始(3月11日)
函館市中央卸売市場事業の設置等に関する条例議決（函館市中央卸売市場条例廃止） |
| 昭和50年9月 | 駐車場完成 |
| 平成11年1月 | 卸売棟屋根改良 |
| 平成11年2月 | 買荷保管・積込所増築 |
| 平成11年7月 | 低温卸売場設置 |
| 平成11年9月 | 外便所新築 |
| 平成12年3月 | 冷蔵庫棟改良
函館市中央卸売市場取引委員会設置 |
| 平成13年2月 | 果実熟成保管庫改良 |
| 平成14年2月 | 関連店舗棟改良 |
| 平成15年10月 | 仲卸売場・事務所改良 |
| 平成16年3月 | 情報管理システム設置 |
| 平成20年10月 | 函館市青果物地方卸売市場条例議決（10月1日） |
| 平成21年3月 | 地方卸売市場開設許可（3月4日） |
| 平成21年4月 | 中央卸売市場から地方卸売市場に転換
指定管理者制度導入（函館青果管理（株）） |

(2) 所在地 函館市西桔梗町589番地25 TEL 49-4141 FAX 49-4144

(3) 規模

敷地面積	85,806㎡
建物延面積	27,545㎡
構造	鉄筋コンクリート・一部鉄骨造2階建ほか
施設内容	(単位：㎡)

施設名称	面積	施設名称	面積
卸売場	7,374	関連事業者店舗棟	6,248
仲卸売場	2,251	店舗棟倉庫	623
関連事業者等事務所	2,894	管理事務所棟	1,074
買荷保管・積込所	2,790	守衛棟	90
冷蔵庫棟	1,476	その他施設	732
倉庫棟	953	駐車場	25,000
果実熟成保管庫棟	1,040		

総建設費	4,129,458千円
財源内訳	国庫補助金 997,207千円
	地方債 3,127,800千円
	市費 4,451千円

(4) 市場関係業者 (平成30年7月1日現在)

卸売業者	2社	
仲卸業者	5社	
売買参加者	183人	
買出人	100人	
関連事業者	23者	(食料品卸売業13者, 日用荒物雑貨等卸売業3者, その他6者, 理容業1者)

2. 取扱数量・取扱高の推移 (平成25年度～平成29年度)

上段 数量：トン
下段 金額：千円, 割合%は前年比

年度	野 菜		果 実		そ の 他		計	
	数量	割合%	数量	割合%	数量	割合%	金額	割合%
25	37,134	93.8	13,331	89.2	483	79.2	50,948	92.4
	7,400,996	97.0	3,961,108	92.1	237,062	93.0	11,599,166	95.2
26	35,106	94.5	12,699	95.3	439	90.9	48,244	94.7
	6,945,640	93.8	3,935,282	99.3	236,030	99.6	11,116,952	95.8
27	34,019	96.9	11,818	93.1	299	68.2	46,136	95.6
	7,163,883	103.1	4,049,645	102.9	218,408	92.5	11,431,936	102.8
28	32,432	95.3	11,365	96.2	251	83.9	44,048	95.5
	7,532,862	105.2	4,115,129	101.6	198,094	90.7	11,846,085	103.6
29	30,221	93.2	10,578	93.1	229	91.4	41,028	93.1
	6,486,550	86.1	3,879,735	94.3	175,770	89.0	10,542,055	89.0

3. 平成28・29年度取扱実績

※「前年比」＝単位：％ ※「単価」＝1kg当りの額

品目	区分	数量(t)			金額(千円)			単価(円)		
		28年度	29年度	前年比	28年度	29年度	前年比	28年度	29年度	前年比
野菜	だいこん	4,298	4,242	98.7	406,770	354,691	87.2	95	84	88.4
	にんじん	2,124	1,860	87.6	350,942	216,802	61.8	165	117	70.9
	はくさい	1,936	1,768	91.3	226,675	200,242	88.3	117	113	96.6
	キャベツ	3,682	3,695	100.4	407,199	388,089	95.3	111	105	94.6
	ほうれん草	517	441	85.4	273,224	245,818	90.0	528	557	105.3
	ねぎ	1,353	1,241	91.7	526,046	489,611	93.1	389	395	101.5
	なす	417	333	79.8	160,495	120,740	75.2	385	363	94.3
	トマト	2,843	2,449	86.2	1,070,920	904,460	84.5	377	369	97.9
	きゅうり	1,192	1,173	98.4	360,674	330,131	91.5	303	281	92.7
	かんしょ	883	798	90.4	185,187	167,966	90.7	210	210	100.0
	ばれいしょ	2,298	2,021	87.9	335,934	192,248	57.2	146	95	65.1
	たまねぎ	3,914	3,722	95.1	424,746	350,593	82.5	109	94	86.2
	その他	6,975	6,478	92.9	2,804,050	2,525,159	90.1	402	390	97.0
	小計	32,432	30,221	93.2	7,532,862	6,486,550	86.1	232	215	92.7
果実	みかん	1,816	1,362	75.0	582,604	487,362	83.7	321	358	111.5
	甘夏かん	65	72	111.3	14,408	17,492	121.4	222	242	109.0
	はっさく	59	39	66.1	12,437	10,234	82.3	211	263	124.6
	りんご	1,786	1,805	101.1	500,952	502,109	100.2	280	278	99.3
	なし	402	421	104.7	118,897	110,503	92.9	296	263	88.9
	かき	1,287	1,246	96.8	351,747	286,818	81.5	273	230	84.2
	もも	374	370	98.9	165,123	176,693	107.0	442	478	108.1
	ぶどう	367	334	91.1	226,125	223,616	98.9	616	669	108.6
	いちご	281	243	86.6	391,027	370,028	94.6	1,392	1,522	109.3
	メロン	1,375	1,427	103.8	734,512	738,615	100.6	534	518	97.0
	すいか	1,131	924	81.7	225,345	199,645	88.6	199	216	108.5
	バナナ	966	991	102.6	220,218	216,818	98.5	228	219	96.1
	その他	1,456	1,344	92.3	571,734	539,802	94.4	393	402	102.3
	小計	11,365	10,578	93.1	4,115,129	3,879,735	94.3	362	367	101.4
その他	野菜加工品	112	110	98.1	70,252	64,999	92.5	627	591	94.4
	果実加工品	84	70	83.3	81,718	66,849	81.8	973	959	98.3
	その他	55	49	90.2	46,124	43,922	95.2	839	892	105.6
	小計	251	229	91.4	198,094	175,770	88.7	789	768	97.1
合計		44,048	41,028	93.1	11,846,085	10,542,055	89.0	269	257	95.5

4. 施設の内訳 (主要な固定資産の内訳)

建 物

番号	名 称	面 積	主 構 造	取得年度
1	卸 売 棟	16,024.38㎡	鉄骨造2階建	昭和49
2	冷 蔵 庫 棟	1,475.80㎡	鉄筋コンクリート造平家建	昭和49
3	倉 庫 棟	952.60㎡	鉄骨造平家建	昭和49
4	果実熟成保管庫棟	1,040.55㎡	鉄筋コンクリート造平家建	昭和49
5	関連事業者店舗棟	6,248.18㎡	鉄筋コンクリート造2階建	昭和49
6	店 舗 棟 倉 庫	622.54㎡	鉄骨造平家建	昭和49
7	管 理 事 務 所 棟	1,073.86㎡	鉄筋コンクリート造2階建	昭和49
8	守 衛 棟	89.98㎡	鉄筋コンクリート造平家建	昭和49

土 地

所 在 地	地 番	地 目	面 積	取得年度
西桔梗町	589番地25	宅 地	85,806.91㎡	昭和48

関 係 団 体

- ・ 農 業
- ・ 林 業
- ・ 水 産 業
- ・ 水産物地方卸売市場
- ・ 青果物地方卸売市場

1. 農業関係団体一覧表

(平成30年7月1日現在)

団 体 名	代 表 者 名	住 所	電話番号
北海道開発局函館開発建設部	部 長 菊池 一 雄	函館市大川町1-27	42-7574
北海道開発局函館農業事務所	所 長 上原 匠 巳	〃 〃	42-7586
農林水産省北海道農政事務所 函館地域拠点	地方参事官 宮崎 久 人	函館市新川町25-18	26-7800
横浜植物防疫所札幌支所函館出張所	出張所長 瀬戸 誠	函館市海岸町24-4	42-6671
函館地方気象台	台 長 宮尾 孝	函館市美原3丁目4-4	46-2211
渡島総合振興局	局 長 小田原 輝和	函館市美原4丁目6-16	47-9400
地方独立行政法人北海道立総合研究機構 農業研究本部道南農業試験場	場 長 加藤 淳	北斗市本町680	77-8116
渡島農業改良普及センター	所 長 黒川 晃 次	北斗市東前74-4	77-8242
北海道渡島家畜保健衛生所	所 長 繁在家 輝子	函館市西桔梗町555-13	49-5444
(株)函館花卉卸売市場	代表取締役 社 長 木戸浦 静男	函館市西桔梗町589-272	49-3344
北海道農業協同組合中央会札幌支所	支 所 長 小岡 広 幸	札幌市中央区北4条西1丁目1	011- 232-6445
ホクレン農業協同組合連合会函館支所	支 所 長 大友 和 雄	函館市宮前町33-13	43-2311
北海道信用農業協同組合連合会札幌支所	支 所 長 阿部 昭 伍	札幌市中央区北4条西1丁目1	011- 232-6060
全国共済農業協同組合連合会 北海道本部札幌支所函館駐在	次 長 花咲 一 鬼	函館市宮前町33-13	43-4951
みなみ北海道農業共済組合	組 合 長 理 事 伊藤 榮 一	苫小牧市若草町5丁目5-3	0144- 84-5860
みなみ北海道農業共済組合道南支所南部 家畜診療センター函館分室	診療係長 塚野 健 志	函館市高松町130-101	59-2723
新函館農業協同組合	代表理事 組 合 長 輪 島 桂	北斗市本町1丁目1-21	77-5555
新函館農業協同組合函館支店	支 店 長 丸山 康 弘	函館市湯川町3丁目16-9	57-5521
函館市亀田農業協同組合	代表理事 組 合 長 柴谷 廣 道	函館市昭和4丁目42-40	46-2321
渡島家畜商商業協同組合函館支部	支 部 長 八木 啓 二	函館市西桔梗町589-25	84-1129
渡島蔬菜農業協同組合	代表理事 組 合 長 山中 政 博	函館市若松町9-22	23-5185
渡島平野土地改良区	理 事 長 河村 康 英	北斗市本町711-1	77-8521
北海道土地改良事業団体連合会渡島支部	支 部 長 河村 康 英	〃 〃	77-8521
(公財)北海道農業公社道南支所	支 所 長 萩原 匡	函館市宮前町33-13	44-5600
日本中央競馬会函館競馬場	場 長 新屋 勇 人	函館市駒場町12-2	53-1021
(株)北海道畜産公社道央事業所函館工場	工 場 長 前田 雄 一	函館市西桔梗町555-5	49-2982
(株)函館酪農公社	代表取締役 社 長 菊池 一 樹	函館市中野町118	58-4460
北海道道南畜産事業協同組合	代 表 理 事 萩野 一 郎	茅部郡森町字姫川120-28	01374- 2-7071
道南化成工業(株)	代表取締役 社 長 萩野 一 郎	茅部郡森町字姫川120-28	01374- 2-8080
函館市農業委員会	会 長 大槻 寅 男	函館市東雲町4-13	21-3587
北海道猟友会新函館支部	支 部 長 水島 隆	函館市本通3丁目13-19	51-0220
(一社)ノースランドレンジャー	代 表 理 事 狩谷 一 元	函館市鍛冶1丁目25-2	56-3688
株式会社神威	代表取締役 谷口 博	函館市富岡町3丁目26番8号	47-7270
函館ハンターズクラブ	代表 若山 守	函館市東畑町101番地4	080- 6073-3707

2. 林業関係団体一覧表

(平成30年7月1日現在)

団 体 名	代 表 者 名	住 所	電 話 番 号
北海道森林管理局函館事務所	所 長 梶 岡 雅 人	函館市駒場町2-13	51-8110
林野庁北海道森林管理局檜山森林管理局	署 長 樋 口 悟 一	檜山郡厚沢部町緑町162-28	0139-64-3121
渡島総合振興局東部森林室	室 長 千 葉 和 夫	函館市美原4丁目6-16	83-7282
地方独立行政法人北海道立総合研究機構 林業試験場道南支場	支 場 長 鳥 田 宏 行	函館市桔梗町372-2	47-1024
国立研究開発法人森林研究・整備機構森林整備センター札幌水源林整備事務所	所 長 遠 藤 宏 之	札幌市中央区北4条西5丁目1 (北海道林業会館内)	011-251-4586
北海道森林組合連合会	代表理事 会 長 阿 部 徹	札幌市中央区北2条西19丁目 1番地9	011-621-4293
(公社)北海道森と緑の会	理 事 長 堀 達 也	札幌市中央区北4条西5丁目 (北海道林業会館内)	011-261-9022
(一社)北海道造林協会	会 長 坂 下 一 幸	” ”	011-200-1381
(一社)北海道造林協会渡島支部	支 部 長 岩 村 克 詔	二海郡八雲町住初町138	0137-62-2111
渡島檜山流域森林・林業活性化センター	理 事 長 梶 谷 恵 造	茅部郡森町字御幸町144-1 (森町農林課林務係)	0137-42-2181
(一社)北海道治山林道協会渡島支部	支 部 長 鳴 海 清 春	松前郡福島町字福島820	0139-47-3002
道南スギ産地形成推進協議会	会 長 大 森 伊 佐 緒	上磯郡木古内町字本町218	01392-2-3131
はこだて広域森林組合	代表理事 組 合 長 中 川 平 八 郎	北斗市本町1丁目1-1 (北斗市総合分庁舎内)	77-8811 (内線201)
函館造林企業組合	理 事 長 若 松 輝 昭	函館市本通2丁目29-7	55-8270
蛾眉野林産協同組合	代表理事 大 谷 文 彦	函館市蛾眉野町44	58-2407
南茅部林産協同組合	代表理事 小 林 市 男	函館市美原1丁目3-5	42-4040

3. 水産業関係団体一覧表

(平成30年7月1日現在)

団 体 名	代 表 者 名	住 所	電話番号
函館海上保安部	部 長 藤 井 伸 弘	函館市海岸町24-4	42-1118
国土交通省北海道運輸局函館運輸支局	支 局 長 安 田 稔 幸	函館市西桔梗町555-24	49-8862
函館地方海難審判所	所 長 浅 野 真 司	函館市海岸町24-4	43-4352
運輸安全委員会事務局函館事務所	所 長 黒 田 敏 幸	” ”	43-4350
北海道教育庁渡島教育局実習船管理室	室 長 伊 藤 博 貴	函館市美原4丁目6-16	47-9592
地方独立行政法人北海道立総合研究機構 水産研究本部函館水産試験場	場 長 山 本 和 人	函館市弁天町20-5 (函館市国際水産・ 海洋総合研究センター内)	83-2892
北海道渡島総合振興局 渡島地区水産技術普及指導所	所 長 宮 崎 義 弘	函館市美原4丁目6-16	47-9486
渡島海区漁業調整委員会事務局	事 務 局 長 遠 藤 智 樹	函館市美原4丁目6-16 (渡島総合振興局水産課内)	47-9488
北海道大学大学院水産科学研究院	院 長 木 村 暢 夫	函館市港町3丁目1-1	40-5505
北海道漁業協同組合連合会函館支店	支 店 長 瀧 波 憲 二	函館市豊川町11-9	22-4146
北海道信用漁業協同組合連合会函館支店	支 店 長 倉 崎 亘 史	” ”	23-1237
北海道漁業共済組合道南支所	支 所 長 林 下 智 哉	” ”	26-9576
日本漁船保険組合 道南支所	運 営 委 員 長 松 居 俊 治	函館市桔梗1-25-13	34-5533
渡島管内漁業協同組合長会	会 長 上 見 孝 男	函館市豊川町11-9	22-4146
函館市漁業協同組合	代 表 理 事 組 合 長 瀧 川 久 市	函館市豊川町27-6	23-3195
銭亀沢漁業協同組合	代 表 理 事 組 合 長 柴 田 一	函館市古川町13-1	58-2121
戸井漁業協同組合	代 表 理 事 組 合 長 森 祐	函館市釜谷町41	82-2311
えさん漁業協同組合	代 表 理 事 組 合 長 上 見 孝 男	函館市大潤町51-4	84-2231
南かやべ漁業協同組合	代 表 理 事 組 合 長 鎌 田 光 夫	函館市白尻町154-2	25-3004
道遠洋いか釣船主会	会 長 理 事 八 田 孝 之	函館市大町13-4	22-8155
函館鮭鱒漁業組合	組 合 長 小 原 重 樹	函館市浜町38-1	84-8522
函館冷凍事業協会	会 長 藤 谷 修	函館市豊川町27-6	22-6533
全日本海員組合道南支部	支 部 長 竹 内 崇	函館市末広町23-7	22-8127
函館特産食品工業協同組合	理 事 長 古 伏 脇 隆 二	函館市豊川町27-6	23-4609
函館市水産加工業協同組合	代 表 理 事 組 合 長 竹 田 英 二	函館市宝来町16-8	23-7151
函館水産連合協議会	会 長 石 尾 清 廣	函館市豊川町27-6	22-5804

4. 水産物地方卸売市場関係団体一覧表

(平成30年7月1日現在)

団 体 名	代 表 者 名	住 所	電 話 番 号
函市 函館魚市場株式会社	代表取締役 社長 松山 征史	函館市豊川町27-6	23-4521
有限会社 マルトク水産	代表取締役 本間 正哉	函館市豊川町27-6	27-5123
有限会社 Δ石垣商店	代表取締役 石垣 龍司	函館市元町25-3	27-0165
有限会社 ㊦川原水産	代表取締役 岩館 清一	函館市豊川町27-6	27-5125
株式会社 ㊦イチヨ水産	代表取締役 島崎 周一	函館市大手町4-3	22-1151
有限会社 ㊦二階商店	代表取締役 二階 隆博	函館市豊川町14-5	22-7711
株式会社 ㊦古清商店	代表取締役 古伏脇 隆二	函館市日乃出町15-1	27-5151
株式会社 山の 中村商店	代表取締役 中村 壮一	函館市宝来町28-8	22-6525
兼政 藤原水産株式会社	代表取締役 藤原 史章	函館市東川町2-15	26-2606
函館魚市場買受人組合	組 合 長 利波英樹	函館市豊川町27-6	22-6533
函館水産物商業協同組合	理 事 長 佐藤止昭	” ”	22-5804
函館水産市場仲卸協同組合	理 事 長 島崎周一	” ”	22-8553

5. 青果物地方卸売市場関係団体一覧表

(平成30年7月1日現在)

団 体 名	代 表 者 名	住 所	電 話 番 号
丸果函館合同青果株式会社	代表取締役社長 勝木敏孝	函館市西桔梗町589 - 25	49-5151
東一函館青果株式会社	代表取締役社長 木戸浦静男	” ”	49-3111
有限会社 渡辺青果店	代表取締役 藤田良子	” ”	49-5266
株式会社 カネキ中川青果	代表取締役 中川隆司	” ”	49-5086
有限会社 マルコ小林青果	代表取締役社長 蛭子一彦	” ”	49-5244
株式会社 丸上青果	代表取締役社長 澤田賢夫	” ”	49-5277
有限会社 丸長広長商店	代表取締役 広長繁一	” ”	49-4121
函館青果仲卸連絡協議会	会 長 澤田賢夫	” ”	49-5221
函館青果物商業協同組合	理 事 長 中村 登	” ”	49-5511
函館中央卸売市場買参者商業協同組合	理 事 長 河原塚 利雄	” ”	49-4848
函館市青果物地方卸売市場商店会	会 長 竹中 均	” ”	49-3058