

広報 市政 はこだて

■今月の主な内容

- 2018函館マラソン・・・・・・・・・・2P
- 31年度採用函館市職員の採用試験・・・・・・・・3P
- 29年度予算の執行状況・・・・・・・・・・4P
- 市営・道営住宅の入居者募集・・・・・・・・・・5P
- ふるさと納税寄附金・・・・・・・・・・5P
- 後期高齢者医療制度のお知らせ～保険料率の見直しについて～・・6P
- キャンパス・コンソーシアム函館 合同公開講座「函館学2018」・・10P

函館市ホームページ <http://www.city.hakodate.hokkaido.jp/>
ツイッター @Hakodate_PR で市政情報を配信中です。
市政広報テレビ番組 STV 毎週土曜日11:54
市政広報ラジオ番組 HBC 月～金曜日10:50
FMいるか 月～金曜日8:20、17:40の2回

6 平成30年
2018
No.951

災害緊急情報やJアラート情報を配信 函館市 ANSIN メール
消防や災害など緊急性の高い安心安全情報や市政情報を電子メールで配信しています。
hkd-ansin@kml.jpへ空メールを送信または右のQRコードで配信登録できます。



青空に映える「かいいい」一般公開



4月21日・22日に、国立研究開発法人海洋研究開発機構(JAMSTEC)の深海調査研究船「かいいい」の一般公開を国際水産・海洋総合研究センター前の弁天岸壁で行い、2日間で4,328人の方が来場されました。

船内では、形状が複雑な沈み込み帯の海底下深部の構造調査ができる最新鋭のシステムについて学んだり、操舵室の見学や乗組員の制服を着て記念撮影をするなど、多くの市民が海洋研究に触れ、関心を高めていました。

また、一般公開に先立って、JAMSTEC、一般財団法人函館国際水産・海洋都市推進機構、函館市の三者による包括連

携協定を締結しました。この協定は、函館国際水産・海洋都市構想の実現に向けて連携し、それぞれの発展と充実に寄与することを目的としたものです。

会場となった国際水産・海洋総合研究センターの研究室には、学術試験研究機関や民間企業が入居しており、一般開放しているエリアでは、入居機関が取り組んでいる研究についての展示や、大型実験水槽で行われる実験の様子、JAMSTECの活動など、水産・海洋に関する調査研究に触れてみるすることができます。(開館時間:平日午前9時～午後5時)

2018函館マラソン

7月1日(日)
 ハーフ9:00、フル9:10スタート
 千代台公園陸上競技場(発着)

今年の函館マラソンは、昨年に引き続き、フルマラソンとハーフマラソンを同時に開催します。

大会には、神野大地選手(東京陸協)や小原怜選手(天満屋)をはじめ、コニカミノルタ、旭化成、トヨタ自動車などから、多くのエリートランナーが参加するほか、3人のゲストが大会を盛り上げてくれます。(エントリーランナーは約8,000人)陸上競技場や沿道での温かいご声援をよろしくお願いします。



特別ゲスト

瀬古 利彦さん
 (横浜DeNAランニングクラブ総監督)



ゲストランナー

福島 和可菜さん
 (タレント、はこだて観光大使)



ゲストランナー

金 哲彦さん
 (プロ・ランニングコーチ)

交通規制にご協力を

開催当日の午前8時50分～午後2時40分は、車両通行止めなどの交通規制を行います。

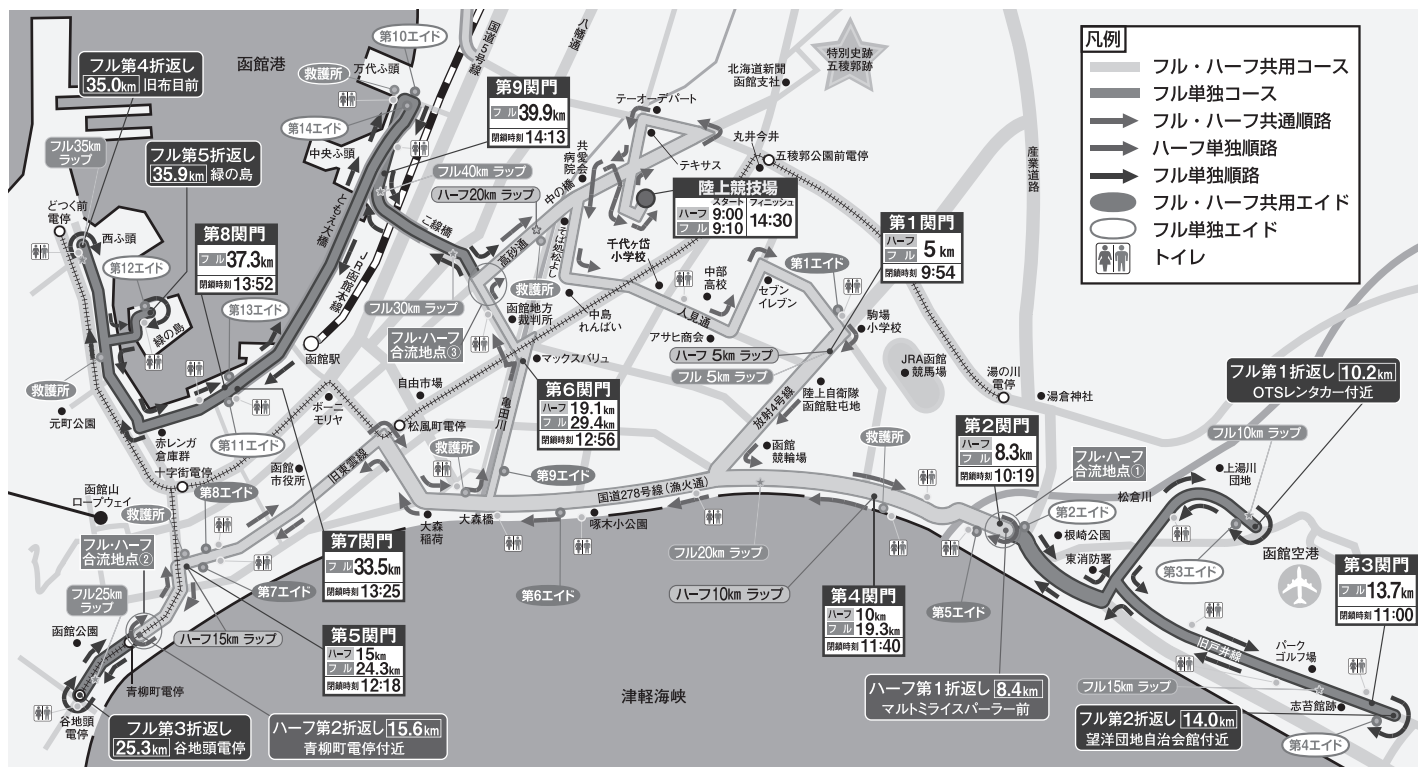
詳しい内容は報道機関やチラシを通じてお知らせします。



お問合せ 実行委員会
 (スポーツ振興課内)

☎21-3576

☎56-6410 (開催当日のみ)



はこだて花と緑のフェスティバル2018

日時 6月9日(土)・10日(日) 午前10時～午後4時
 会場 はこだてグリーンプラザ・大門パーキング
 内容 ▷販売=花苗、野菜苗、鉢花、ガーデニング用品など▷各種体験・講習会=親子フラワーアレンジ

メント教室、寄せ植え体験など▷相談=花と緑の相談コーナー▷ステージイベント=ダンス、音楽、演奏など▷緑日コーナー、軽食コーナーなど
 お問合せ 実行委員会 ☎40-3601

31年度採用函館市職員の採用試験

採用職種・試験区分・採用予定人数（前期日程）

試験区分等		受験資格	採用予定人数
一般事務	大学卒以上	大学卒（見込み含む）で、平成元年4月2日以降に生まれた方	30人程度
身体障がい者を対象とした一般事務	大学卒以上	大学卒（見込み含む）で、昭和44年4月2日以降に生まれた方	若干名
一般技術	土木技術	大学卒（見込み含む）で、昭和59年4月2日以降に生まれた方	3名程度
	建築技術		3名程度
	電気技術		1名程度
	機械技術		1名程度
	化学技術		1名程度
獣医師・言語聴覚士		資格免許を有し（平成31年4月1日までに取得見込み含む）、昭和44年4月2日以降に生まれた方	若干名

受付期間 6月1日(金)～14日(木)

申込方法 特定記録郵便による郵送（消印有効）

第1次試験 7月8日(日)

※ 獣医師の1次試験は書類選考のみとなります。

試験案内・申込書 5月29日(火)から、市役所1階iスペースと各支所ロビーに備え付けて配布します。（土・日曜日は、市役所地下宿直室にて配布します。）

※ 市のHPからダウンロードできます。

※ 郵送での書類請求は、希望する職種・試験区分・住所・氏名・電話番号を明記し、必ず返信用封筒（角形2号封筒に120円切手を貼り、返送先の住所・氏名を記入したもの）を同封のこと。

◇ 一般事務（高校卒以上、民間等経験）、身体障がい者を対象とした一般事務（高校卒以上）、土木技術・建築技術（高校卒以上、民間等経験）、電気技術・機械技術（高校卒以上）の方を対象とした採用試験は、9月中旬に実施する予定です。

◇ 今回募集する採用試験への申込者は、9月実施予定（後期日程）の採用試験への申込みはできません。

お問合せ 人事課 〒040-8666(住所不要) ☎21-3667

市政に関するご意見・ご提言は「市民の声」へ

市役所各庁舎等に設置の「市民の声」専用紙による投書のほか、市のHP、電子メール、FAXなどで受け付けています。

※ 専用紙、HP以外でご提出の際は、必ず「市民の声」と記入してください。回答は、提出いただいた施設の掲示板および市のHPで公開しています。



29年度「市民の声」の受付実績…849件

内容区分別件数

（単位：件）

安心・安全なくらし、戸籍、税金、国保、ごみ、道路、市電	431
健康、医療、保育、福祉	38
教育、青少年、生涯学習、文化、スポーツ	63
歴史・文化財、自然、観光振興・コンベンション	28
経済、産業、港湾空港	29
職員、庁舎管理、市行財政、議会、選挙、その他	176
防災・安全、消防・救急	14
市政に関係のないものなど	78

※ 複数の区分にまたがるものは重複集計しています。

市政に反映したご意見等（一部紹介）

緑の島の閉鎖状況等について、知る手段が欲しい。
→これまでの電話での対応に加え、市のホームページにおいて、緑の島の閉鎖や車両による入場規制についてお知らせすることとしました。

お問合せ 広報広聴課 ☎21-3630

福祉のまちづくり

施設整備費補助金

すべての人にやさしいまちづくりのために



市では、誰もが安全で円滑に利用することができるよう施設を整備する際、その費用の一部を補助する「福祉のまちづくり施設整備費補助金」制度を設けています。

対象建築物 市内に所在する不特定多数の方が利用する店舗等の建築物の増改築など。（バリアフリー新法の基準適合を義務づけられている2千㎡以上の増改築は対象外）

対象工事 次に掲げるもので「函館市福祉のまちづくり施設整備費補助金交付要綱」に規定する整備の基準に適合させるための増改築など。

① 出入口の改修 ② 受付までの廊下の改修 ③ 階段の改修

④ エレベーターの設置 ⑤ 車いす使用者用等トイレの設置

⑥ 車いす使用者用駐車施設に至る通路等の改修

⑦ 出入口までの通路の改修 ⑧ 洗面所の設置

⑨ 浴室・脱衣室の改修 ⑩ シャワー室・更衣室の改修

⑪ 観覧席の車いす使用者用席に至る通路等の改修

⑫ 公衆電話所の設置 ⑬ カウンター・記載台の設置

⑭ 案内標示板の設置 ⑮ 改札口・レジ通路の改修

⑯ 授乳・おむつ換え場所の整備

※ ②③⑤⑥⑦⑨⑩⑪については、手すり設置工事のみも可

補助金額 補助限度額と実際に工事にかかる経費の2分の1

を比較し、少ない方の額（1万円未満切り捨て）

【補助限度額の例】

・ 出入口までの通路改修 25万円

・ エレベーター設置 500万円（改修は150万円）

・ 車いす用トイレ設置 50万円（改修は25万円）

・ カウンター設置 10万円

※ 手続など詳しいことは、担当課へお問合せください。

お問合せ 地域福祉課 ☎21-3021

29年度 予算の執行状況

市では6月と12月に予算の執行状況を公表しています。
今回は30年3月31日現在の状況をお知らせします。

お問合せ 財政課 ☎21-3526
水道・公共下水道・交通事業は、
企業局管理部経理課 ☎27-8721
病院事業は、病院局管理部経理課 ☎43-2000

1. 一般・特別会計の執行状況

収入 □ 支出 ■ (単位: 万円)

会計名	予算現額	収入		支出		執行率 (%)
		収入済額	支出済額	収入済額	支出済額	
一般会計	1,418億9,800	1,238億8,469	1,206億3,060	1,238億8,469	1,206億3,060	87.3
		17億3,985	29億8,352	17億3,985	29億8,352	85.0
港湾事業	36億6,922	286億1,045	335億9,927	17億3,985	29億8,352	47.4
		145億6,301	143億9,605	145億6,301	143億9,605	81.3
国民健康保険事業	379億2,055	253億1,530	254億8,006	253億1,530	254億8,006	75.4
		32億9,488	37億9,826	32億9,488	37億9,826	88.6
自転車競走事業	145億8,989	4億8,969	4億8,888	4億8,969	4億8,888	99.8
		280億9,079	254億8,006	280億9,079	254億8,006	98.7
介護保険事業	280億9,079	32億9,488	37億9,826	32億9,488	37億9,826	90.1
		39億8,842	4億8,969	39億8,842	4億8,969	90.7
後期高齢者医療事業	39億8,842	4億8,969	4億8,888	4億8,969	4億8,888	82.6
		6億2,168	4億8,888	6億2,168	4億8,888	95.2
その他事業	6億2,168	1,978億9,787	2,013億7,664	1,978億9,787	2,013億7,664	78.8
		1,978億9,787	2,013億7,664	1,978億9,787	2,013億7,664	78.6
合計	2,307億7,855	1,978億9,787	2,013億7,664	1,978億9,787	2,013億7,664	85.8
		1,978億9,787	2,013億7,664	1,978億9,787	2,013億7,664	87.3

一般・特別会計を合わせた収支差引額(収入済額-支出済額)は△34億7,877万円となり、不足額は市の貯金である基金からの一時繰替102億2,292万円で補っています。補てん後の預金残高は67億4,415万円です。

なお、一般・特別会計には出納整理期間(4~5月)があるため、最終的な収入・支出の決算額は今回の数値を上回る見込みです。決算の状況は本紙10月号でお知らせします。

2. 企業会計の執行状況

(単位: 万円)

会計名	区分	収入			支出			一時借入金 現在高
		予算現額	収入済額	執行率 (%)	予算現額	支出済額	執行率 (%)	
水道事業	収益的収支	51億1,028	51億7,411	101.2	47億8,274	47億2,965	98.9	—
	資本的収支	8億1,939	7億9,837	97.4	24億1,772	23億7,267	98.1	
公共下水道事業	収益的収支	79億8,713	79億5,007	99.5	69億4,604	68億9,015	99.2	—
	資本的収支	36億4,110	34億2,055	93.9	61億5,670	59億2,890	96.3	
交通事業	収益的収支	15億2,440	15億6,286	102.5	15億8,640	15億6,476	98.6	—
	資本的収支	4億1,492	4億1,252	99.4	5億7,078	5億6,770	99.5	
病院事業	収益的収支	206億 626	204億5,149	99.2	203億6,394	200億2,489	98.3	40億6,000
	資本的収支	12億4,759	12億5,416	100.5	23億6,723	23億3,124	98.5	
合計	収益的収支	352億2,807	351億3,853	99.7	336億7,912	332億 945	98.6	40億6,000
	資本的収支	61億2,300	58億8,560	96.1	115億1,243	112億 51	97.3	

収益的収支とは、企業の経営活動に伴い発生する収入(料金収入など)と支出(営業費用や借金返済の利子分など)です。

資本的収支とは、企業の将来の経営活動に備えた設備建設などに係る収入(企業債など)と支出(建設改良費や借金返済の元金分など)です。

3. 市有財産の現在高見込(一般・特別会計)



土地

公園や学校の敷地など
※道路を除く
5,843万2,224㎡



建物

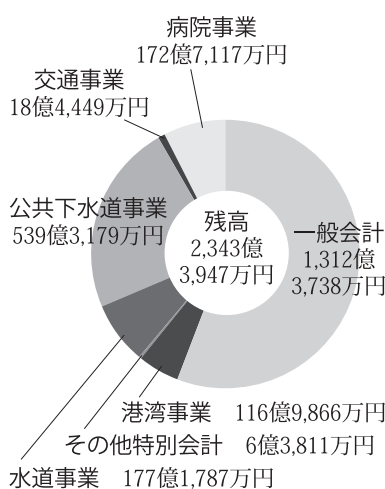
学校・公営住宅など
116万7,740㎡



基金

特定事業の実施や財源不足を補うための市の貯金
131億4,803万円

4. 市債の会計別内訳



市債は、道路や公共施設などを整備する場合の借金です。多額の経費を一度(単年度)に負担すると、福祉や教育など毎年必要な市民サービスの提供に支障をきたすこととなります。市民が長年にわたり利用するための借金ですので、世代間で公平に経費を負担する仕組みとなっています。

市債の残高は2,343億3,947万円で、前年度から57億4,880万円減の見込みです。

市民1人当たりの借金90万円
※H30.3.31現在の人口で除して算出

市営・道営住宅の入居者募集

※印は、単身の方も申込みできます。
 ◎には告知事項があります。
 ㊦=戸井支所 ㊧=恵山支所 ㊨=榎法華支所 ㊩=南茅部支所

〔市営住宅〕

一般世帯向け住宅

団地名	規模	戸数
※港2丁目、※花園㊦	1LDK	各1戸
深堀㊦、美原1丁目	3DK	各1戸
湯川	3DK	1戸
※湯浜㊦、※日吉3丁目	2DK	各1戸
※湯浜	2LDK	1戸
花園、日吉3丁目、湯浜	2LDK	各1戸
※湯川	2DK	4戸
旭岡	3DK・3LDK	4戸
㊦※益谷東、㊦※浜町西	3LDK	各1戸
㊧※豊浦、㊧※中浜	3LDK	各1戸
㊨※新浜町	3LDK	1戸
㊩※カラマツ	3LDK	1戸

- ◆公社(亀田支所2階)階段の昇降が困難な方は、1階の臨時窓口で受付します。
- ◆申込に必要な書類等は募集案内をご覧ください。申込には印鑑が必要です。
- ◆「暴力団員による不当な行為の防止等に関する法律」に規定する暴力団員は申込みできません。暴力団員による市営住宅等の使用制限に関しては、警察と連携して適切に対応しております。

特定目的住宅

高齢者、障がい者、母子・父子、低所得者世帯等を対象とし、空家待ち募集を行います。(あらかじめ登録しておくもので、すぐ入居できるものではありません)
 ※申込書に必要な書類を添付し、募集期間内にお申込みください。

団地名	規模	摘要
※豊川改良、※本町改良	2DK	和
※弁天改良	2DK	和・E
※日乃出改良	2DK	洋・P・E
※五稜郭改良	2DK	和・P
※湯浜改良	2DK	洋・B・P・E
※港3丁目B	2DK	洋・B
※鍛冶2丁目	3DK	洋・B・P

和=和式トイレ、洋=洋式トイレ
 B=浴設備(リース)、P=駐車場
 E=エレベーター

〔道営住宅〕

〔一般世帯向け住宅〕

団地名	規模	戸数
田家町、柳町、サニータウンみはら	2LDK	各1戸
ガーデンヒル旭岡	2LDK	1戸
田家町、上湯川B、旭岡	3LDK	各1戸
愛宕	2DK	1戸
旭岡	3DK	4戸
大川町	3LDK	2戸

〔子育て世帯向けおよび特定目的住宅〕

※申込条件については住宅公社にお問合せください。

団地名	規模	戸数
田家町、的場町	2LDK	各1戸
船見町、東川町、宝来町	2DK	各1戸
旭岡	3DK	1戸

■市営特定公共賃貸住宅(随時受付)

月額所得15万8千円以上48万7千円以下の世帯が対象
 豊川3LDK・4LDK・各1戸、弥生3LDK・3戸
 ※小安西1LDK・1戸、3LDK・2戸

募集期間 6月4日(月)～8日(金)

申込受付場所 ・住宅都市施設公社 午前8時45分～午後5時半 ・市役所8階第5会議室 午前8時45分～午後5時
 ・4支所の公社窓口 戸井支所 6月6日(水) 午前10時～正午 南茅部支所 6月7日(木) 午前10時～正午
 恵山支所 6月6日(水) 午後1時半～3時半 榎法華支所 6月7日(木) 午後1時半～3時半

公開抽選 6月12日(火) 午後2時 函館市中央図書館大研修室

お問合せ 住宅都市施設公社 ☎40-3602 (HP) <http://www.hakodate-jts-kosya.jp/>

ふるさと納税寄附金

集計結果と活用事業

全国の皆さまからの温かいご支援の結果、29年度のふるさと納税寄附金は、合計で4211件、1億6910万円となりました。

お寄せいただいた寄附金は、次の項目ごとに大切に活用させていただきます。(▽は寄附金の活用事業)

■市全体を応援するための寄附

29年度の各種事業に活用しました。
 ……6967万1千円

■活用方法を指定した寄附

29年度の次の事業等に活用しました。
 ……9942万9千円

子育てや教育環境の充実のため

安心して子どもを産み育てることが
 ……2423万5千円
 できる環境整備、子どもたちの教育環境の充実のために活用しました

▽ひとり親家庭のしおり発行費

▽保育所地域活動事業運営費補助金

▽教育振興基本計画策定経費

▽外国人英語指導助手関係経費

▽アクティブ・ラーニング推進事業費

▽アフタースクール関係経費

産業の振興のため

……1016万4千円

観光、商工業、農林水産業など各分野の振興のために活用しました

美しいまちづくりのため

……1852万4千円
 歴史的建造物の保全や、まち並み整備などのために活用しました

▽フラワーバスケット関係経費

▽函館駅前花いっぱい業務委託料

▽歴史的建造物継承・活用推進事業費

福祉の充実のため
 ……770万円
 高齢者や障がい者が生きがいを持ちながら社会参加できる環境整備のために活用しました

▽ふらっとDaimon運営業務委託料

大間原子力発電所の建設凍結のため
 ……3880万6千円
 係争中の大間原発の建設差し止め訴訟費用として、基金に積み立てました

▽大間原発訴訟基金積立金

お問合せ 財務部管理課
 ☎21・3204



HP 後期高齢者医療制度のお知らせ

～ 保険料率の見直しについて～

■ 保険料率が変わりました

保険料は2年ごとに定める保険料率をもとに決めることとなっています。
平成30・31年度の新しい保険料率は、次のとおりです。

● 均等割 (被保険者が等しく負担)	平成28・29年度 (年間) 49,809円	⇒	平成30・31年度 (年間) 50,205円 (396円増)
● 所得割 (被保険者の所得に応じて負担)	平成28・29年度 (年間) 10.51%	⇒	平成30・31年度 (年間) 10.59% (0.08ポイント増)
● 賦課限度額 (1年間の保険料の上限額)	平成28・29年度 (年間) 57万円	⇒	平成30・31年度 (年間) 62万円 (5万円増)

■ 均等割2割・5割軽減の範囲が見直しされました

- 保険料均等割軽減のうち、2割・5割軽減に係る所得判定基準が、次のとおり見直しされました。

【平成29年度】

所得が次の金額以下の世帯	軽減割合
33万円+ (27万円×世帯の被保険者数)	5割軽減
33万円+ (49万円×世帯の被保険者数)	2割軽減



【平成30年度から】

所得が次の金額以下の世帯	軽減割合
33万円+ (27万5千円×世帯の被保険者数)	5割軽減
33万円+ (50万円×世帯の被保険者数)	2割軽減



■ 所得割の軽減が見直しされました

- 平成29年度は、一定の所得以下の方について、所得割が「2割」軽減されておりましたが、平成30年度から、「軽減なし」へ変更となりました。

所得割	平成29年度	平成30年度
本来納めていただく所得割額 (10割)	↓ 2割軽減 納付額 (8割)	納付額 (10割)

■ 被用者保険の被扶養者だった方の軽減割合が見直しされました

- 後期高齢者医療制度に加入したとき、被用者保険の被扶養者だった方の軽減割合が、次のとおり見直しされました。
※所得割は、かかりません。

【平成29年度】

均等割
7割軽減



【平成30年度から】

均等割
5割軽減

均等割	平成29年度	平成30年度
本来納めていただく均等割額 (10割)	↓ 7割軽減 納付額 (3割)	↓ 5割軽減 納付額 (5割)

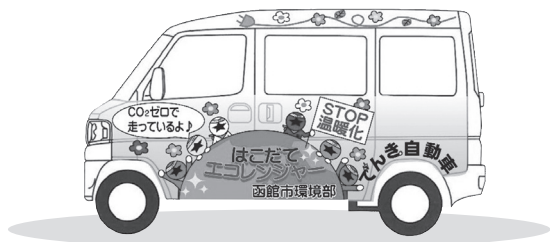
▼ 所得の状況により、均等割の軽減割合が9割、または8.5割に該当することがあります。

平成30年度の保険料額は、7月に個別にお知らせします。

お問合せ 国保年金課 高齢者医療担当 ☎21-3185

クリーンエネルギーで走る！

HP 「環境部電気自動車」愛称募集



地球温暖化対策のシンボルとして、ごみ焼却発電のクリーンエネルギーを充電して走る環境部電気自動車の愛称を募集します。

募集内容 市民の皆様が親しまれるような環境部電気自動車の愛称を提案してください。

応募資格 市民

募集期間 6月1日(金)～29日(金)必着

応募方法 応募用紙は市役所iスペース、各支所で配布するほか、市のHPに掲載します。必要事項を記入し、郵送、FAXまたは電子メール(件名「電気自動車愛称応募」)で環境総務課(☎51-0758 FAX56-4482

☑kankyoh-kikaku@city.hakodate.hokkaido.jp)へ。

※ 1人につき1作品まで。

※ 発表は、7月下旬頃に市のHPに掲載します。

※ 採用者(1人)には、10,000円分の図書カードを、応募者全員から抽選で100人に記念品のエコバックをプレゼントします。(採用された愛称に複数の応募があった場合は抽選で採用者を決定)

お問合せ 環境総務課 ☎51-0758

青森ねぶた祭に「函館いか踊り」で参加しませんか

手をつなぐ、心をつなぐインシテ



日程 8月7日(火)

往路 8:45 函館駅発 → 9:04 新函館北斗駅着
9:31 新函館北斗駅発 → 10:37 新青森駅着
復路 18:45 新青森駅発 → 19:50 新函館北斗駅着
20:00 新函館北斗駅発 → 20:15 函館駅着

定員 小学生以上の市民140人(申込順)

※ 小学生は保護者同伴、中学生・高校生は保護者の承諾が必要です。

参加費用 3,500円(交通費込)

申込方法 はがきに「青森ねぶた函館いか踊り参加希望」と明記し、参加希望者全員の住所・氏名(ふりがな)・年齢・性別・電話番号・希望乗車駅(函館または新函館北斗駅)を記入し、〒041-0821 函館市港町1丁目2-1 ポールスターショッピングセンターC棟2F 日本旅行北海道函館支店へ。6月20日(水)必着。

※ 複数人での申込みは、代表者を明記してください。

※ Tシャツ・短パン・運動靴は各自でご用意ください。はっぴ・帯・豆しぼりは市で用意します。

※ 中学生および高校生のみでの参加は、保護者の署名・捺印が必要です。

記載例 ○○(参加者氏名)の青森ねぶた祭への派遣を承諾します。

○月○日 ○○(保護者氏名) 捺印

お問合せ 日本旅行北海道函館支店 ☎62-3770

HP 節電チャレンジモニター募集

ご家庭の電力の使用状況を見える化できる2種類の電力測定器を使用して節電に取り組む「節電チャレンジモニター」を募集します。

節電できた世帯には、クオカード最大1,000円分をプレゼントします。

募集世帯 市内在住の10世帯(申込多数の場合は抽選)

モニター期間 7月1日(日)～8月31日(金)

モニター内容 分電盤設置型と家電製品型の2種類の電力測定器を利用して、家全体と家電製品の消費電力を測定し、節電に取り組みます。(貸し出しは無料)

申込方法 6月11日(月)までに電話、FAXまたは電子メール(件名「節電チャレンジモニター申込」)で、住所、氏名、電話番号を明記し、環境総務課(☎51-0758 FAX56-4482 ☑kankyoh-kikaku@city.hakodate.hokkaido.jp)へ。



〈広告〉禁煙に挑戦しませんか?

たばこによる健康被害やがん予防、生活習慣の改善等、健康に関する正しい知識の普及啓発を目的としています。

◆平成30年度生活習慣病予防キャンペーン◆

実施日時 平成30年6月16日(土)・17日(日)

両日とも10時～16時 ※17日(日)は

パネル展示のみ

実施会場 テーオーデパート1階 サンジャー広場

(函館市梁川町10番25号)

【対象者:函館市民】テーオーデパート 市外の来店者も含まれます

血管年齢測定・呼気中一酸化炭素濃度測定、健康相談の実施、

生活習慣病やたばこの害に関するパネル展示、

肺機能測定(喫煙者・非喫煙者)、タール瓶展示、乳がん触診モデル展示、

大腸がんキットの配布、各種パンフレット・リーフレット配布

お問い合わせ先/函館市保健福祉部健康増進課 ☎0138-32-2216

医療法人 道南勤労者医療協会

道南勤医協 函館稜北病院

整形外科・リハビリテーション科・訪問診療(通所リハビリ・訪問リハビリ)

整形外科診療時間/月～金 9:00～11:30 (土曜休診)

函館市中道2丁目51番1号 ☎(0138)54-3113

道南勤医協 稜北クリニック

内科・消化器内科・循環器内科・呼吸器内科・リハビリテーション科・リウマチ科

内科診療時間/月～土 9:00～11:30 月・火・木・金 14:00～16:00

火・木 17:00～19:30 まで夜間診療

函館市中道2丁目51番1号 ☎(0138)54-3116

内科・消化器内科(内視鏡)・糖尿病内科・循環器内科・呼吸器内科

はら内科クリニック

HARA MEDICAL CLINIC

理事長・院長 原 信彦

●診療時間●

月・火・木・金 / 午前9:00～昼12:30 午後2:30～午後5:30

水・土 / 午前9:00～昼12:30 午後休診

休診日/日曜・祝日 ※受付終了時間/昼12:15・午後5:15迄

玄関の解錠は 午前8:15 函館市の場町1番3号(的場町)バス下車徒歩4分)

☎(0138)52-8282 <駐車場完備>

「函館市子どもの生活実態調査」結果のお知らせ

市では、昨年8月に、子どもの貧困の実態を把握し、今後の取り組みの参考とすることを目的に調査を行いました。調査は5歳児の保護者、および小学5年生、中学2年生、高校2年生の子どもと保護者、合わせて約7千人を対象とし約60%の方から回答をいただきました。その中から主な結果をお知らせします。ご協力いただき、ありがとうございました。

子どもの貧困って？

貧困には、最低限の食糧・生活必需品の確保すらままならない「絶対的貧困」と、生活水準が一般社会の平均よりも著しく低い「相対的貧困」があると言われており、現在、社会問題となっている子どもの貧困の多くは「相対的貧困」を指しています。

Q 家族の年収について

(5歳・小5・中2・高2の保護者の回答)

全体では「500万円以上700万円未満」が21.7%で最も高いですが、母子世帯では、「100万円以上200万円未満」が最も高く、また、母子世帯の73.5%が年収300万円未満となっています。[図表1]

Q 塾や習い事に行っていますか？

(小5・中2の保護者の回答)

全体では「行っている」が63.0%、「行っていない」が36.3%となっています。年収階層別でみると、年収400万円未満の階層で「行っていない」と回答した割合が高い傾向にあります。[図表2]

また、家族形態別では、「行っていない」は、両親世帯が32.4%、母子世帯が45.3%、父子世帯が69.2%となっています。

Q 将来の進路をどう考えていますか？

(高2の本人と保護者の回答)

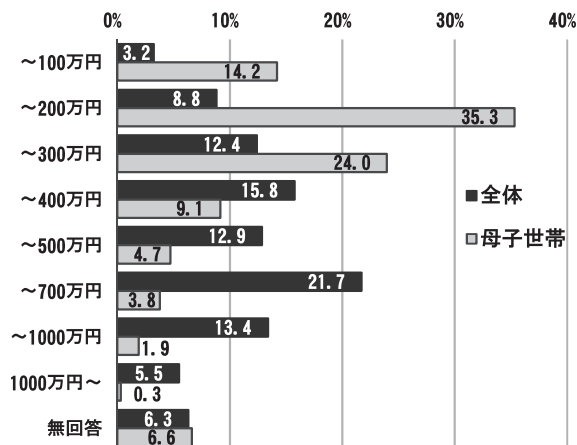
大学等への進学を希望している子どもが62.2%いますが、保護者では49.9%となっています。

また、子どもが「高校まで」と回答した理由については、「進学に必要なお金のことが心配だから」に「まああてはまる」「非常にあてはまる」と回答した割合は、全体で35.4%となっています。

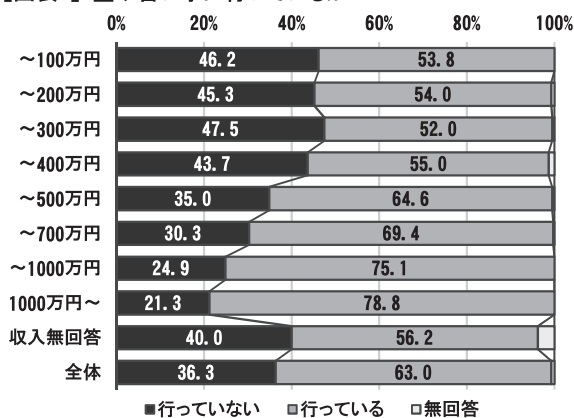
※ 詳しい調査結果は市のHPに掲載しています。

お問合せ 子ども企画課 ☎21-3946

【図表1】 家族の年収



【図表2】 塾や習い事に行っているか



※小数点第2位を四捨五入しており合計が100%にならない場合があります

「子ども会議」に参加する子どもを募集します

「函館市子ども条例」に基づき、子どもが社会参加する場として「函館市子ども会議」を開催します。函館をより素敵で暮らしやすい「まち」にするアイデアを考えてみませんか。

日時 7月30日(月)、8月2日(木)、8月7日(火) 午前9時～午後0時半(全3回)

※ 3回目は午後2時まで。

会場 函館アリーナ多目的会議室

対象 小学5年生～中学3年生までの子どもで、3回の会議すべてに参加できる方。

募集人数 20人程度 ※応募多数の場合は初参加者優先のうえ抽選。

応募方法 6月1日(金)～29日(金)に、子ども企画課で配布または市のHPに掲載する応募用紙(募集チラシの裏面)に必要事項を記入の上、郵送、FAX、電子メールまたは直接、子ども企画課へ。

お問合せ 子ども企画課 ☎21-3946



一人で悩まずご相談を 子どもに関する相談窓口

HP

子どもなんでも相談110番

子育て・障がい・病気・家庭内の問題や、保育園・幼稚園・学校での問題、虐待など、0歳から18歳までの子どもに関するあらゆる相談に応じています。(子ども、保護者など)

また、子ども専用電話(フリーダイヤル)のほか、子ども専用ページ(ホームページ)も開設しており、パソコン、スマートフォン、携帯ゲーム機からも相談に応じています。

開設日時 月曜日 午前8時45分～午後7時
火～金曜日 午前8時45分～午後5時半
(祝日を除く)

開設場所 次世代育成課(総合保健センター1階)

相談形式 電話、FAX、電子メール、面談(予約制)

☎32-3192 FAX32-1506

✉kodomo110@city.hakodate.hokkaido.jp

▷子ども専用電話(フリーダイヤル)
おはなしきくよ
☎0800-800-0879

▷子ども専用ページ(ホームページ)
【パソコン・スマートフォン・携帯ゲーム機からの相談】

<http://www.city.hakodate.hokkaido.jp/inquiry-jisedai/>



HP

子どもの悩み相談電話 はこだて子どもほっとライン

学校生活や家庭生活のことで悩んでいる子どもや保護者のために「はこだて子どもほっとライン」を開設しています。

いじめや不登校などをはじめ、友達関係の不安や子育てに関する悩みなど、お気軽にご相談ください。



開設日時 月～金曜日 午前8時45分～午後5時半
(祝日を除く)

電話相談

はこだていじめSOSダイヤル ☎57-3009

☎57-6644

南北海道教育センター ☎57-8251

教育委員会教育指導課 ☎21-3557

思春期保健講演会「スマホ時代の子どもたちのために」

文部科学省、総務省等で子どもとネット問題についての委員を歴任し、テレビ出演のほか、新聞に「竹内先生の新教育論～スマホっ子の風景」を連載中の竹内和雄先生を講師に迎えます。スマホ時代の子どもたちを取り巻く問題や、その対応について学ぶ機会にしてみませんか?

日時 7月21日(土) 午後1時～3時(受付は午後0時半～)

会場 中央図書館

講師 竹内 和雄氏(兵庫県立大学環境人間学部 准教授)

定員 130人(申込順)

お申込み・問合せ 母子保健課 ☎32-1533



〈広告〉

天然温泉掛け流し

デイサービスセンター **赤たんぼ**



●お問い合わせは

社会福祉法人 **青雲の森**

TEL(0138)23-4455

函館市大森町3-10 開設時間9:00～15:30

朝・夕 ご自宅まで
送迎致します

ご利用の方は下記までご連絡下さい。

統括本部

TEL(0138)40-3333

函館市上新川町20-18

詳しくは係りの者がご案内・ご説明にお伺い致します。

正しい知識で、歯と口の健康を守りましょう。

6月4日～10日は「歯と口の健康週間」

■開催日 6月3日(日)
 ■会場 総合保健センター

①健康講座「健口から健康☆そして健幸へ」

(午前10時～11時10分)

歯科医師などの専門家による健康と歯・口に関する講演

②フッ化物塗布無料体験 (午前11時半～午後0時半)

対象 小学生以下50人(申込順)

お申込み 5月28日(月)～6月1日(金)に函館歯科医師会へお申込みください。

③高齢者の歯のコンクール (午前11時半～午後0時半)

対象 昭和13年4月1日以前生まれで、おおむね20本以上の歯を保ち、健康な方

※ ①～③のお問合せは、函館歯科医師会 ☎23-3650

④親と子のよい歯のコンクール

(午前10時半～)

対象 29年度に3歳児歯科健診を受けた子とその親

※ 希望するお子さまにはフッ化物塗布(無料)を実施します。

お申込み 6月1日(金)までに健康増進課へお申込みください。

⑤パネル展

期間 6月3日(日)～10日(日)

※ ④、⑤のお問合せは、健康増進課 ☎32-1545



..... HP **6月は食育月間です**

食育は、生涯にわたって健康で豊かな生活を送るために、食に関する知識と食を選択する力を習得し、健全な食生活を実践できることを目指しています。食育基本法に基づいて決定された食育推進基本計画では、国民運動として食育を推進するため、毎年6月を「食育月間」、毎月19日を「食育の日」と設定しています。

「食育の日」にちなみ、「第2次はこだてげんきな子 食育プラン(函館市食育推進計画)」推進協議会の皆様にご協力いただき、食育イベント～命を支える食卓見直しキャンペーン(野菜編)～を開催します。

日時 6月17日(日) 午前10時～午後4時

会場 函館蔦屋書店

内容 1日に必要な野菜の計量体験!

お問合せ 健康増進課 ☎32-1515



第2次はこだてげんきな子 食育プラン
(函館市食育推進計画)



HP  キャンパス・コンソーシアム函館 **合同公開講座「函館学2018」**

市内の大学等の教授陣が「函館」をキーワードに全3回開催します。今年は、キャンパス・コンソーシアム函館主催の下記の講義に加え、加盟校主催の公開講座(一部)が「函館学」となり、「函館学」受講ごとに「受講証明書」をお渡しします。詳しくは、公共施設等で配布しているチラシをご覧ください。なお、事前申込みで定員に達しなかった場合は、講座当日でも申込み可能です。

6月16日(土) 午後1時半～3時(会場:函館短期大学)

演題 温故知新 先人の実践を探る
～先人の教育実践の特徴・実践知を読み解く～

講師 三橋 功一氏(函館短期大学教授)

7月28日(土) 午後1時半～3時

(会場:ロシア極東連邦総合大学函館校)

演題 ロシア人から見た函館と
石川啄木、与謝野晶子の短歌

講師 スレイメノヴァ・アイダ氏

(ロシア極東連邦総合大学函館校准教授)

12月1日(土) 午後1時半～3時(会場:函館大学)

演題 日本中世の貨幣をめぐる諸問題

講師 田中 浩司氏(函館大学教授)
中村 和之氏(函館工業高等専門学校教授)

キャンパス・コンソーシアム函館主催「函館学」

受講料 無料

定員 各回100人(申込順)

お申込み・問合せ キャンパス・コンソーシアム函館

☎44-4211(平日午前10時～午後4時) ☎44-4333

☑hakodategaku@cc-hakodate.jp

講座・教室案内

●は「まなびっと広場」選択科目です。
 困は施設の休館日です。

●あいよる21＝総合福祉センター（22-6262・若松町33-6）
 ●ふるる函館＝青少年研修センター（23-5961・谷地頭町5-14）

講座・教室名	日時・会場	対象	定員	費用	申込み・問合せ(☎)など
①手作りコスメを楽しもう！ クレイセラピー体験	7月5日 午前10時～正午 ●女性センター	市内在住・在勤の男女	24人 (抽選)	教材費 1,000円	6月5日午前10時から 電話または直接申込み
②シニアのための 体幹トレーニング	7月14日・21日(全2回) 午後1時半～2時半 ●女性センター	市内在住・在勤の男女	20人 (抽選)	無料	6月12日午前10時から 電話または直接申込み
③函館山の植物観察 山あるき探検隊⑥	7月18日 午前9時45分～午後0時半 ●函館山	市内在住・在勤の男女	20人 (抽選)	無料	6月15日午前10時から 電話または直接申込み
④歌謡教室(後期)	7月～10月 毎週火曜日(全12回) 午後5時～7時 ●あいよる21	母子・父子家庭の親、寡婦の方	20人 (申込順)	無料	6月5日午前9時から 電話または直接申込み
⑤文書デザイン2・3級教室	8月～10月 毎週火・水・木曜日(全20回) 午後6時半～8時半 ●あいよる21	母子・父子家庭の親、寡婦の方	12人 (申込順)	教材・検定料 4,000円程度	6月12日午前9時から 電話または直接申込み
赤十字救急法基礎講習 (②のみ④)	①6月9日 午前9時～午後2時半 ●市民プール ②6月10日 午後1時～5時 ●あいよる21	15歳以上の市民	①20人 ②30人 (申込順)	教材費等 1,500円	6月7日までに電話申込み
⑥赤十字救急法救急員養成講習	6月17日・18日(全2回) 午前9時～午後5時 ●あいよる21	赤十字救急法基礎講習修了者	30人 (申込順)	教材費等 1,700円	
赤十字水上安全法 救助員養成講習Ⅰ	6月9日・16日・17日(全3回) 6月9日 午後2時35分～4時45分 6月16日 午前9時～午後5時 6月17日 午前9時～午後5時半 ●市民プール	赤十字救急法基礎講習修了者	20人 (申込順)	教材費等 700円	
赤十字水上安全法 救助員Ⅰ・Ⅱ資格継続研修	6月17日 午後1時～5時20分 ●市民プール	赤十字水上安全法救助員Ⅰ・Ⅱ取得後2年経過者	I 10人 II 20人 (申込順)	教材費等 1,000円	日赤函館市地区事務局(保健福祉部管理課内・21-3255)
⑦市民健康教室 「病気を遠ざける生活習慣とは？」 「食事からはじめる糖尿病予防」	6月7日 午後2時 ●高丘町会館(高丘町58-2)	市民	なし	無料	直接会場へ
⑧生活習慣病予防教室 「高血圧の予防」	6月27日 午後1時半～2時半 ●総合保健センター	1年以内に健康診査を受けた方	なし	無料	6月26日までに電話申込み
もの忘れカフェ 「自宅のできる認知症予防体操」	6月16日 【体操】午後1時半～2時10分 【懇談】午後2時15分～3時半 ●あいよる21	市民	なし	無料	直接会場へ
⑨木こり&木工体験会 ～木を切って健康な森を作ろう～	7月1日 午前10時～正午 ●道南四季の杜公園	小学生以上(小学生は保護者同伴)	20人 (申込順)	無料	6月1日から電話申込み
⑩昆虫観察会 ～昆虫をじっくり観察しましょう～	7月22日 午前10時～正午 ●道南四季の杜公園	小学生(保護者同伴)	20人 (申込順)	無料	6月22日から電話申込み
⑪かかしづくり体験会 ～オリジナルかかしを作ってみよう～	7月29日 午前10時～正午 ●道南四季の杜公園	市民(子どものみの参加不可)	5チーム(1チーム5人程度)	無料	6月29日から電話申込み
定期普通救命講習	6月6日・20日・27日 午後1時半～4時半 ●消防本部	市民	各20人 (申込順)	無料(テキスト希望者は150円)	電話で消防本部救急課(27-0099) ※実技を行うため動きやすい服装で参加ください
⑫七夕イベント 「お話会と工作」	7月7日 午前10時～11時半 ●中央図書館	3歳～小学校低学年の子と親	20組 (申込順)	無料	6月15日午前9時半から 電話または直接申込み
⑬こどもレファレンス講座 「図書館でなんでも調べてみよう」	7月21日 午前10時～午後0時半 ●中央図書館	小学4～6年生	16人 (申込順)	無料	6月22日午前9時半から 電話または直接申込み
奉行に変身・記念撮影	6月30日 午前9時～午後5時 ●箱館奉行所	市民	なし	入館料のみ	直接会場へ
⑭縄文体験講座 「鹿角釣り針づくりと海釣り体験」 ①釣り針づくり②海釣り体験	6月3日・10日(全2回) ①6月3日 午後1時～3時 ●縄文文化交流センター ②6月10日 午後2時～4時 ●臼尻漁港	小学生以上	10人 (申込順)	700円	電話申込み
⑮ポップダンスでシェイプアップ	7月7日・14日・21日・28日 午後7時15分～8時15分 ●青年センター	市内在住・在勤の女性	各25人 (申込順)	各回 800円	6月2日午前9時から 電話または直接申込み
⑯午後活ランニング	7月7日・21日 午後2時半～4時 ●青年センター	市民	各20人 (申込順)	各回 500円	青年センター (51-3390)水曜日
⑰おうちで簡単イタリアン♪ ～夏野菜バスタ編～	7月12日 午後7時～9時 ●青年センター	市民	12人 (申込順)	1,200円	6月2日午前9時から 電話または直接申込み
⑱地球まるごとシリーズ 「タイ語を学ぼう！」	6月17日 午後2時～3時 ●ふるる函館	市民(学生可、保護者同伴で小学生の参加可)	各20人 (申込順)	各1,000円	電話または電子メールで申込み
⑲地球まるごとシリーズ 「フランス語を学ぼう！」	6月23日 午後3時～4時 ●ふるる函館				
⑲地球まるごとシリーズ ①中国語②ドイツ語③ベトナム語	①6月13日②6月20日 ③6月21日 午後7時～8時 ●ふるる函館				
⑳ふるる函館わくわくキャンプ (日帰り)「ふるるニュースポーツ体験」	6月24日 午後1時～4時 ●ふるる函館	小学生(保護者同伴可)	50人 (申込順)	500円	6月3日午前8時45分から 電話または電子メールで申込み
㉑子どもの広場(体育室で遊ぼう)	6月28日 午前10時～11時半 ●亀田青少年会館	未就学児と保護者	なし	無料	直接会場へ
㉒キャンドルナイト(キャンドルづくり・焼きそば・花火ほか)	6月30日 午後6時～8時 ●亀田青少年会館	小学生と保護者	20組 (抽選)	1人300円	6月16日までに 電話または直接申込み
㉓折り紙たなばたかざりづくり	7月1日 午前10時～正午 ●亀田青少年会館	小学生と保護者	8組 (抽選)	1組300円	6月23日までに 電話または直接申込み

HP 函館競輪開設68周年記念GIIIナイター

五稜郭杯争奪戦

入場
無料!

2(土)
3(日)



大人も遊べる!!
バンジートランポリン

バンク前に!
建物内に!
イベント広場にも!?

絶品グルメ集結!

2(土)
3(日)



初登場!りんりん
ふわふわドーム!

「SmilesMarche」
ハンドメイド雑貨と
ワークショップが
多数出店!!

2(土)
3(日)



場内に大型恐竜出現!

3(日)

①16:07ころ~
②17:55ころ~

アンガールズお笑いライブ



2(土)

①16:07ころ~
②17:55ころ~

岡井千聖の
トークショー



6/2(土)・3(日)・4(月)・5(火)

熱いレースと楽しいイベントが詰まった4日間!
大人も子どもも函館競輪場に集まれ!

各情報を続々更新中!詳しくはコチラをチェック! ⇒

函館けいりん

函館市金堀町10-8 TEL:0138-51-3121
開場:2(土)・3(日)14:00 4(月)・5(火)14:30



函館けいりんの収益は皆さんの暮らしに役立てられています

HP クруз客船
6月の入港予定

()内は係留場所
24日(日) 午前8時～午後5時 (西ふ頭)
にっぽん丸
※ 入出港時間は変更になる場合があります
お問合せ 港湾空港振興課 ☎21-3493

**6月10日は「路面電車の日」
全線終日200円均一運行**

路面電車の日を記念して、6月10日(日)は市電全線を200円の均一料金で運行します。
お問合せ 交通部事業課 ☎32-1730

6月は「環境月間」です

環境パネル展
地球温暖化の問題や市の環境状況などをパネルで紹介いたします。
期間・会場
▷ 6月1日(金)～8日(金)=市役所1階市民ホール▷6月11日(月)～18日(月)=中央図書館
お問合せ 環境推進課 ☎51-0798

再生自転車・家具類の販売 (市民対象)

展示・申込期間
6月4日(月)～10日(日)
午前9時～午後4時
※ 10日は午前9時～11時まで
販売日時 6月10日(日)午前11時から
※ 申込多数の場合は抽選
会場・お問合せ リサイクルセンター
☎56-3196



社会教育施設のご案内

臨時休館
函館博物館《展示替のため》
6月26日(火)～7月8日(日)
港・旭岡図書室《図書特別整理のため》
6月11日(月)～18日(月)
縄文文化交流センター《館内整理のため》
6月29日(金)
函館アリーナ《器材点検のため》
6月14日(木)、15日(金)
市民プール《器材点検のため》
6月14日(木)、15日(金)
市民プールの使用制限
50mプール《専用使用のため》
6月27日(水)(午後3時から一般開放予定)
25mプール《専用使用のため》
6月29日(金)(午後1時から4時まで)

費用や申込方法の記載がないものは無料/会場で直接受付

ご案内

催し

HP
男女共同参画パネル展
期間 6月25日(月)～29日(金)
会場 市役所1階市民ホール
お問合せ 市民・男女共同参画課 ☎21・3470
危険物安全週間

HP
推進標語「この一球、届け無事故へ みんなの願い」
期間 6月3日(日)～9日(土)
実施行事 危険物関係事業所の自衛消防組織および市消防本部による合同訓練
お問合せ 消防本部指導課 ☎22・2145

第60回水道週間協賛行事

6月7日からの市の水道週間では「小学生の図画・習字展」などを行います。観覧は自由です。
期間 6月7日(木)～13日(水)
※ 最終日は午後3時終了
会場 アクロス十字街
お問合せ 企業局経営企画課 ☎27・8766

発明相談《予約制》

日時 6月27日(水) 午前11時～午後4時
会場 函館商工会議所
内容 特許・実用新案、商標などの発明・商標相談
お申込み 同会議所経営支援課 ☎23・1181

HP
ちびっ子なかよし運動会

日時 6月23日(土) 午前10時～11時半
※ 雨天順延(6月24日(日))
会場 道南四季の杜公園
対象 就学前の子と保護者
お申込み 6月18日(月)まで各子育てサロン(中央 ☎23・5617、亀田港 ☎45・1380、美原 ☎62・2002、石川 ☎47・6586、鍛冶さくら ☎55・6647、深堀 ☎51・0077、赤川 ☎47・6767、大谷港 ☎83・5377、花園 ☎51・7321、つつじ ☎85・3555、南かやべ ☎25・6677、函館短期大学 ☎57・1800、大森浜 ☎22・3155)へ。

第51回日本女子ソフトボールリーグ1部函館大会

オリンピックや世界選手権等で活躍した選手も参戦する女子ソフトボールの最高峰リーグが開催されます。
日時 6月2日(土)・3日(日)
第1試合 午前10時半～
第2試合 午後1時～
会場 千代台公園野球場
入場料 一般 1400円
中学生 1000円
お問合せ 道南ソフトボール協会 ☎090・9089・7351



教科書展示会

市内の小中学校、高等学校で使用されている教科書のほか、各社見本を展示します。
期間 6月15日(金)～7月4日(水)の午前9時半～午後4時半(土・日曜日を除く)
※ 最終日は午後3時終了
会場 北海道教育センター
お問合せ 学校教育課 ☎21・3553

老人福祉センターまつり

日時 6月24日(日) 午前9時半～午後2時
内容 作品展示、演奏会など
会場・お問合せ 美原老人福祉センター ☎43・5666

老人福祉センター
合同芸能発表会

日時 7月6日(金)

午前10時～午後3時

会場 芸術ホール

内容 歌謡、舞踊など

お問合せ 各老人福祉センター

▽総合 ☎ 23・5997

▽湯川 ☎ 57・6061

▽谷地頭 ☎ 22・0264

▽美原 ☎ 43・5666

HP
依存症を考えるつどい

アルコールや薬物、ギャンブルなど依存症の方と家族、支援者が語らう場です。6月は本人と家族が別グループです。初回参加者のみ要予約。

日時 毎月第3土曜日午後1時～3時半(受付1時)

会場 総合保健センター

お問合せ 障がい保健福祉課 ☎ 21・3077

募集

HP
展示希望特産品の募集

市では、渡島・檜山管内の特産品を広く周知するため、函館と青森の市庁舎内で展示

する特産品を募集します。
お申込み・問合せ 6月20日(水)までに、食産業振興課(☎21・3310)へ。

HP
「亀田老人大学」
「高齢者大学湯川校」
30年度入学生を募集します

募集案内と応募用紙は生涯学習文化課、ふらつとDai-mon、函館市公民館、亀田公民館等で配布します。

亀田老人大学(1年制)

会場 中央図書館

定員 60歳以上150人

期間 7～11月

高齢者大学湯川校(1年制)

会場 JRAスポーツプラザ

定員 60歳以上150人

期間 7～11月

お申込み 封書に必要事項を

明記した応募用紙と82円切

手を同封し、6月10日(日)ま

でに函館市公民館(〒04

0-0004青柳町12番17

号)あてに郵送。(消印有効)

※ 入学の可否は、6月下旬

に郵便で通知します。

※ 募集人数を超える申込み

があった場合は抽選となり

ます。青柳校・大門校在学

中の方は応募できません。

また、両校を同時に応募す

ることはできません。

お問合せ 函館市公民館

☎ 22・3320

「国際交流のつどい」
ホストファミリー募集

日本の大学などで日本語を学ぶ留学生を対象とした1泊2日のホームステイプログラムです。お茶の間で国際交流を楽しんでみませんか。

受入期間 8月25日(土)～26日(日)

申込締切 7月13日(金)

お問合せ 北海道国際交流センター ☎ 22・0770

海岸をきれいに!
環境美化活動ボランティア募集

日時 7月7日(土)

午前7時～8時

清掃場所 サン・リフレ函館

から湯川漁港付近

お申込み・問合せ 6月22日

(金)までに電話、FAXまた

は電子メールで、公園河川

管理課(☎21・3432

☎22・4005

☐ parkriver@city.hakodate.

hokkaido.jp)へ。

青柳・NHK広場庭球場の
定期利用申込(7月～8月分)

スポーツ振興課で配布する申込書で、6月8日(金)までに希望曜日等をお申込みくださ

い。
お申込み・問合せ スポーツ振興課 ☎ 21・3475

第28回函館市青少年芸術
教育奨励事業

児童生徒の作品および出場者を募集します。

参加資格 市内に在住または通学する小中学生、高校生

応募受付 ▽文学部門 8月20日(月)～24日(金) ▽美術部門

9月11日(火) ▽書部門 7月2日(月)～6日(金) ▽音楽部門

(小学4年生以上) 7月2日(月)～6日(金)

※ 作品の応募は各学校へ

お問合せ 生涯学習文化課 ☎ 21・3445

ハローワーク・サポートステーション合同セミナー
「LINKUP」

コミュニケーションスキルアップと就職活動の基礎を学ぶ、参加型プログラムです。

日時 6月14日(木)

午後1時半～2時半

対象 15～39歳までの求職者

会場 ハローワーク函館(新川町26-6)

お申込み・問合せ はこだて

若者サポートステーション

☎ 22・0325

北海道がん診療連携指定病院

函館病院

独立行政法人 国立病院機構

院長 加藤 元嗣

循環器内科・消化器内科・呼吸器内科・外科・消化器外科
呼吸器外科・心臓血管外科・乳腺外科・泌尿器科
皮膚科・放射線科・病理診断科・歯科口腔外科
リハビリテーション科・産婦人科・眼科

乳がん・肺がん・ピロリ菌の
各出前講演会を随時受付中

函館市川原町18番16号 ☎(0138)51-6281 (代表)

HP **市立函館病院**
函病健康教室

テーマ おくすりの飲み方と使い方
～その飲み方・使い方で大丈夫ですか？～
内容 薬の服用・使用方法について、専門の
薬剤師から詳しくご説明します。
日時 6月21日(木) 午後2時
会場 市立函館病院 2階講堂
講師 長浜谷 耕司(薬局長)
お問合せ 市立函館病院 管理部庶務課
☎43-2000 (内線4207)

HP **消費者金融カードや
クレジットカードを
他人に渡さないで!**



消費者金融のカードやクレジットカードを
他人に渡し無断で使われたとしても、支払義
務はカードの名義人にあります。
「迷惑はかけない」、「簡単なアルバイト」
などと頼まれても、絶対に自分のカードを他
人に渡してはいけません。
借金でお悩みなら、今すぐ市役所へ!
借金相談専用ダイヤル ☎21-3160
受付 暮らし安心課 (平日8:45~17:30)
相談無料・秘密厳守

HP **高齢者の在宅介護に
関するお悩みは家族
介護支援員にご相談を**



高齢者を在宅で介護している家族の方を支援する「家族介護支援員」をご存じですか？
介護をしている家族の方の悩みや心配、不安等に対する相談に応じています。
話すだけで気持ちが楽になることもありますので、お気軽にご相談ください。
お問合せ 高齢福祉課 ☎21-3065
☎26-5936
✉kazoku-kaigo@city.hakodate.hokkaido.jp

**平成30年
工業統計調査**
平成30年 6月 1日

工業統計調査は、製造業の事業所を対象に従業員数、製造品出荷額などを調べ、工業の実態を明らかにする調査です。
現在、各事業所へ調査員が訪問しておりますので、ご協力をお願いします。
お問合せ 総務課統計担当 ☎21-3651

費用や申込方法の記載がないものは無料/会場で直接受付

HP **「高校生のための就職セミナー」参加者を募集**
高校3年生を対象に、企業の人事担当者の講話や先輩社会人との懇談を実施します。
日時 6月9日(土)午後1時半
会場 ホテル法華クラブ函館
講話企業 竹葉新葉亭(株)
函館魚市場(株)
お申込み 各校の進路担当の先生へお申込みください。
お問合せ 雇用労政課 ☎21・3308

HP **女性の再就業を支援します**
市では退職後のブランクがある女性向けに、在宅ワーク・就職のための支援を行っています。女性採用を希望する企業
業で仕事してみませんか。(託児サービスあり)
お申込み (株)フレアコンサルティンク(函館市受託事業者) ☎83・8281
HP **出前講座「はじめての手話」
無料で講師を派遣します**
実施時間 平日の午前10時～午後9時の90分以内
対象 講座開催を希望する市内在住・在勤のおおむね10人以上の学校・企業・団体
お申込み 希望日の1か月前までに、障がい保健福祉課(☎21・3263 FAX27・2770)へ。

HP **社会学級生の募集**
社会学級では、教養を高める各種の講座を社会学級生が自ら内容を企画し、楽しく活動を進めています。誘い合つて参加してみませんか。
会場 市内の小中学校
対象 主として開設学校の校区に居住する成人
お問合せ お近くの小中学校または生涯学習文化課(☎21・3495)へ。

HP **難病医療講演会「シエー
グレン症候群について」**
日時 6月30日(土)
午後2時～4時

健康
市内在住で妊娠を希望する女性とその配偶者・または低抗体価の妊婦の配偶者・同居者が対象です。詳細は本紙に折り込みの「けんしんカレンダー」をご覧ください。
お問合せ 保健予防課 ☎32・1547

お知らせ

HP **風しん抗体検査が無料で受けられます**
市内在住で妊娠を希望する女性とその配偶者・または低抗体価の妊婦の配偶者・同居者が対象です。詳細は本紙に折り込みの「けんしんカレンダー」をご覧ください。
お問合せ 保健予防課 ☎32・1547

HP **難病医療費助成制度・障害者総合支援法の対象疾病の拡大**
4月から指定難病が331疾病に拡大されました。特定医療費の支給が認定されると、対象疾病の医療費の自己負担割合が3割から2割になるなどの助成が受けられます。
障害者総合支援法
4月から対象となる疾病が359疾病に拡大されました。対象者は障害者手帳をお持ちでなくても必要と認められた障害福祉サービス等を利用できます。
お問合せ 保健予防課 ☎32・1547、障がい保健福祉課 ☎21・3302 (※障害者総合支援法のみ)

盲ろう者通訳・介助員の派遣

視覚障がい・聴覚障がいの重複による障がいの程度が1級または2級の方のコミュニケーションや移動等を支援するために派遣します。

お問合せ 障がい保健福祉課

☎ 21・3263
☎ 27・2770

HP

成年後見制度に関するご相談は弁護士専門相談(予約制)へ

判断能力に不安のある高齢者や障がいのある方の生活・財産管理に関する成年後見制度の相談に応じます。

開設日時 毎月第2水曜日 午後1時～3時

開設場所・お申込み・問合せ 成年後見センター(あいよる21内) ☎ 23・2600

国民健康保険料決定通知書を送付します

国民健康保険料決定通知書を6月中旬に送付します。30年度の保険料率は、決定通知書でご確認ください。

お問合せ 国保年金課 ☎ 21・3150

児童手当の現況届

児童手当は、市内に住民登録があり、中学校修了までの児童を養育し、所得が一定未満の方に支給される手当です。(所得制限以上の方には特例給付が支給されます。)

受給者は6月中に現況届の提出が必要です。対象者には5月末に書類を送付していただきます。公務員の方は、職場での手続きとなります。

お問合せ 子育て推進課 ☎ 21・3267

新規学校卒業者の採用準備を!

新規学校卒業者(高校・中学)の求人は6月1日(金)から受付を開始します。

求人公開の遅れは若い人材の市外流出につながります。早期に採用計画を立て、求人申し込みをしましょう。

お申込み・問合せ ハローワーク函館 ☎ 88・1323

HP

市内に住所を有し要件をすべて満たす方に、高等学校卒業程度認定試験合格のための

講座(通信制講座も含む)の受講に要する経費の一部を助成します。ひとり親家庭の児童(20歳未満)も対象となります。

要件 ①児童扶養手当受給者

②高卒認定試験合格が就職するために必要な方 ③過去に同様の給付金支給を受けたことがない方。

支給額 受講修了時給付金は経費の20%(上限額10万円)、試験合格時給付金は経費の40%(受講修了時給付金との合計で、上限額は15万円)。

お問合せ 子育て支援課 ☎ 21・3057

HP

正しい住居番号(住所)を使いましょう

住居表示が実施されている区域内に、建物を新築・増築したときは、「新たに住居番号(住所)を決める」必要がありますので、必ず届出をしてください。届出には、

- ①窓口に來られる方の印鑑
- ②検査済証の写し(確認済証の写しでも良いが、後日、検査済証の写しが必要)
- ③建築の確認申請書に添付の付近見取図の写し・配置図の写し・各階平面図の写し
- ④土地が分筆されている場合

は地積測量図の写し、合筆の場合は登記済証の写しが必要で

届出後、街区符号・住居番号決定通知書と住居表示板(無料)をお渡しします。

既に貼られている住居表示板等に汚損・破損・欠落等がある場合、無料で再交付します。また、街区の四角に取り付けてある街区表示板に汚損・破損・欠落等がある場合は、ご一報をお願いします。

お問合せ 戸籍住民課 ☎ 21・3121

駐車場(自動二輪車含む)の設置・運営は駐車場法を守って!

次の①、②の条件に該当する駐車場は、駐車場法に定める技術基準を守る必要があるほか、①～③の条件すべてに該当する駐車場の営業には、さらに駐車場法に基づく届出が必要です。

- ①不特定多数の人が利用するもの(店舗等に附属の駐車場も含む)
 - ②駐車する部分の面積が、500㎡以上のもの
 - ③都市計画区域内にある有料駐車場(月極を除く)
- ※届出の際は、事前に都市計画課および所轄の警察署

「ポリテクセンター函館」からのお知らせ (広告)

再就職への近道

職業訓練

ハロートレーニング ～急がば学べ～

受講料 無料

※テキスト代等は別途必要です。

6ヵ月コース(開講月:4・7・10・1月)
CADオペレーション科 ビル管理技術科
※CADオペレーション科のみ定員15名
住宅リフォーム技術科 ビジネスワーク科
7ヵ月コース(開講月:6・2月) 電気設備技術科

定員 15名

只今、「電気設備技術科」受講生募集中!! 6/8まで

独立行政法人高齢・障害・求職者雇用支援機構北海道支部
北海道職業能力開発促進センター函館訓練センター
ポリテクセンター函館
TEL.0138-52-0323 函館市日吉町3丁目23番1号 FAX.0138-52-0324



市税・保険料の納期限

7/2月

- 市・道民税(第1期)
- 国民健康保険料(第1期)
- 介護保険料(第3期)

便利な口座振替・自動払込をご利用ください

納税通知書・預金通帳・通帳の届出印鑑をお持ちのうえ、市内の金融機関または郵便局・ゆうちょ銀行へお申込みください。

6月の国保・後期高齢者医療保険料
夜間・休日納付相談窓口

日時 14日(木)・28日(木) 午後5時半～8時
24日(日) 午前9時～午後3時

お問合せ 国保年金課 ☎21-3153

国民健康保険料口座振替キャンペーン

平成30年6月1日から平成31年3月31日に新規に口座振替の申込みをされた方や、国民健康保険の特定健康診査を受診した方に、抽選でおこめ券3,000円相当分を毎月20名様、合計で200名様にプレゼントします。

対象 次の①または②の条件を満たす方

- ①期間中、新規に口座振替の申込みをされた方(振替口座の変更の方、過去に口座振替を解約して再申込みした方、平成29年度以前の分の保険料に未納がある方、前年度までの当キャンペーン当選者の方は対象外)
- ②期間中、国民健康保険特定健康診査を受診した方(1世帯の抽選口数は1口)

※ ①、②両方の対象者の方は、抽選口数は2口となります。

お問合せ 国保年金課 ☎21-3154

市営 函館けいりん

函館競輪開設68周年記念 GIIIナイト

五稜郭杯争奪戦
2日(土)～5日(月)

国際自転車トラック競技支援競輪 GIII

場外発売(取手競輪場)
7日(水)～10日(土)

青森競輪 F I ナイター

場外発売(青森競輪場)
9日(土)～11日(月)

立川競輪 F I・ガールズ

場外発売(立川競輪場)
11日(日)～13日(火)

函館ナイター競輪 F II

第5回市営函館競輪
12日(火)～14日(木)

高松宮記念杯 G I

場外発売(岸和田競輪場)
14日(土)～17日(月)

函館ナイター競輪 14日全レース併用発売

6月



松戸競輪 F I・ガールズナイター

場外発売(松戸競輪場)
15日(金)～17日(日)

岸和田競輪 15日・16日・17日全レース併用発売

武雄競輪 F I

場外発売(武雄競輪場)
20日(水)～22日(金)

久留米記念競輪 G III

場外発売(久留米競輪場)
23日(土)～26日(月)

函館ナイター競輪 F I

第6回前節市営函館競輪
27日(水)～29日(金)

宇都宮記念競輪 G III

場外発売(宇都宮競輪場)
28日(土)～7月1日(日)

函館ナイター競輪 28日・29日全レース併用発売

お知らせ

6月は記念競輪をナイターで開催するよ! 人気芸能人や楽しいイベントが盛りだくさん! 詳しくは【函館けいりんHP】で確認してね!

お問合せ 競輪事業部 ☎51-3121

HP <http://keirin.hakodate.jp>

りんりんのLINE友達も募集中!



費用や申込方法の記載がないものは無料/会場で直接受付

HP
缶・びん・ペットボトルの分け方・出し方

缶・びん・ペットボトルは、汚れや異物が残っていると資源としての再生利用が難しくなります。異物を取り除き、すすいでから出してください。また、ペットボトルの容易にはがせるラベルは取り除くようご協力をお願いします。取り除いたラベル、キャップ、缶・びんのふたおよび異物

お問合せ 都市計画課
☎21・3363

にご相談ください。
※ 届出済みの駐車場でも、内容の変更や休止、廃止、再開の際には届出をしてください。

エイズパネル展
期間 6月1日(金)～7日(木)
会場 総合保健センター
HIV検査(無料・匿名)予約
電話で函館市医師会健診検査

6月1日～7日はHIV(エイズ)検査普及週間



お問合せ 清掃事業課
☎51・0796

物は分別し、適正な収集日に出示してください。
なお、径または辺の長さが20cm以上ある缶は燃やせないごみに出してください。

相談内容
児童生徒のいじめ、体罰、

日時・会場
6月1日(金) 午後1時～3時
戸井支所
榎法華総合センター
恵山コミュニティセンター
6月4日(月) 午後1時～4時
南茅部総合センター
6月6日(水) 午前10時半～午後0時半
ふらっとDaimon

HP
特設人権困りごと・心配ごと相談所の開設

お問合せ 保健予防課
☎32・1539

センター(☎57・6571)
※平日午前9時～午後5時)へ。

配布しています。

「介護マーク」を配布しています

認知症の方の介護は、他人から見ると介護をしていることが分かりにくいいため、誤解や偏見を持たれることがあります。

市では、介護中であることを周囲に理解していただくために、名札ホルダー入り「介護マーク」を希望者へ無償で

HP
お問合せ 函館人権擁護委員協議会事務局
☎26・0420

家庭内のもめごと、借地借家、不動産、登記、筆界特定、相続関係など

※ 費用無料・秘密厳守

⇒ このマークを見かけたら、温かく見守ってください。
お問合せ 高齢福祉課
☎21・3081



対象 高齢者や障がい者等を介護している家族の方

恵山支所

〒041-0525 函館市日ノ浜町127番地
☎85-2331 (代表) ☎85-2658

檜法華支所

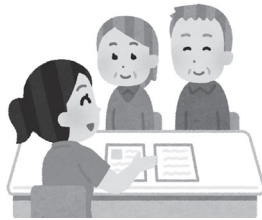
〒041-0611 函館市新浜町156番地1
☎86-2111 (代表) ☎86-2837

南茅部支所

〒041-1692 函館市川汲町1520番地
☎25-5111 (代表) ☎25-5110

健康に関するご相談は いつでもお気軽に

健診(検診)結果に関する相談はもちろんですが、赤ちゃんから高齢の方まで、健康に関する各種相談に保健師が電話や訪問等で対応いたします。



「誰かに話を聞いてほしい」
そんな時はありませんか? 下記までお気軽にお問合せください。

お問合せ 東部保健事務所 ☎86-3033

行事予定

- 2日(土) 巡回健診
[6:30] 檜総合センター
- 3日(日) 巡回健診
[6:30] 南総合センター
- 4日(月) 巡回健診
[6:30] 南尾札部会館
- 5日(火) 巡回健診
[6:30] 南なかやべ漁協大船支所
- 6日(水) 巡回健診
[6:30] 南白尻会館
// 巡回健康相談
[10:00] 恵福祉センター
- 7日(木) 巡回健診
[6:30] 南木直会館
- 9日(土) 第33回南なかやべひろめ舟祭り
[9:00] 南白尻漁港
- 10日(日) 温泉付き海向山登山会
[9:00] 恵つつじ公園駐車場
- 13日(水) 巡回健康相談
[9:30] 南総合センター
// 子育てサロン「七夕飾りづくり」
[9:30] 恵つつじ子育てサロン
// 戸井地区ふれあい学園
[10:00] 南生涯学習センター
- 14日(木) 巡回健康相談
[9:30] 檜総合センター
- 15日(金) 巡回健康相談
[9:30] 南西部総合センター
- 20日(水) 子育てサロン「あそびの広場」
[9:30] 恵中浜会館
- 23日(土) 健康推進事業「恵山登山(春)」
[8:30] 檜ホテル恵風駐車場前広場

※ 日程・会場は変更となる場合があります。

移動図書館 ともしび号

- 9日(土)
 檜法華・南茅部地域回り
 [10:10] 南スポーツセンター
 [11:00] 南茅部支所
 [11:40] 南尾札部会館
 [13:40] 檜総合センター
 [14:20] 檜新八幡町会館

戸井・恵山地域回り

- 23日(土)
 [9:45] 南西部総合センター
 [10:50] 南生涯学習センター
 [13:00] 恵えさん小学校
 [14:00] 恵恵山支所



相続手続 は

くにや司法書士法人へ

まずはお気軽にお電話ください。

☎(0138) 30-4008

初回
相談無料
お気軽に
ご相談ください。



詳しくはHPをご覧ください。
[くにや司法書士 検索](http://www.kuniya.biz)
<http://www.kuniya.biz>

札幌事務所
☎(011)205-4008

●裁判所
●にや司法書士法人
●赤十字病院
●恵山支所
●マックスバリュ

戸籍収集・遺言・不動産相続・売却 など...
早めのご相談を!

相続のことそろそろ考えないと...
孫にもなにかしてあげたい

何から手をつけたらいいの?
家の名義変更ってどうやってするの?

専門家におまかせください。
グループ会社による不動産売買手続きも行っておりますのでご相談ください。

くにや司法書士法人 函館本店事務所

東部ニュース

TOBU NEWS

4支所管内の情報をお知らせします。

戸井支所

〒041-0305 函館市館町3番地1
☎82-2111 (代表) ☎82-2917

HP

恵 温泉付き海向山登山会参加者募集

恵山山麓のつつじが見頃を過ぎた後も、海向山山頂では多くの植物が開花を迎えます。初夏の恵山の魅力を満喫できる温泉付き海向山登山会を開催します。参加者全員に記念タオルをプレゼントします。

日時 6月10日(日) 午前9時30分登山開始

※ 小雨決行

募集期間 6月4日(月)まで

下山コース a 海向山～恵山方面～恵山温泉もしくは石田温泉
b 海向山～榎法華方面～ホテル恵風

所要時間 約6時間(昼食時間含む)

対象 無理なく登山可能な方

定員 40人(申込順)

参加料 2,000円(送迎バス利用の方)
1,000円(現地集合の方)

送迎バス (行き) JR函館駅前発 午前7時30分
(帰り) JR函館駅前着 午後6時

※ 途中、千代台公園、函館アリーナにも停車します。

※ 現地集合(午前8時40分 つつじ公園駐車場)可。

お申込み 希望の下山コースを選び、恵山つつじまつり実行委員会事務局(恵山支所産業建設課 ☎85-2336)へ。

HP

南 第33回南かやべひろめ舟祭りのご案内



南かやべひろめ舟祭りは、豊かな海の恵みと漁港に感謝し、豊漁を祈願する南茅部地域の代表的なお祭りです。

恒例行事である舟漕ぎ競争では、初心

者から熟練の漁業者まで毎年白熱した試合が繰り広げられます。大漁旗や提灯で飾られた漁船が漁港内を勇壮に航行する漁火パレードも迫力満点です。今年は地域特産の「函館真昆布」をPRするコーナーも用意し、真昆布の詰め放題や真昆布だしの試飲を実施します。ぜひご来場ください。

日時 6月9日(土) 午前9時～

会場 白尻漁港

内容 舟漕ぎ競争、漁火パレード(昼・夜の部)、郷土芸能、ひろめソーラン踊り、歌謡ショー、花火、浜なべ販売、函館真昆布コーナーなど

主催 南かやべひろめ舟祭り実行委員会

お問合せ 南茅部支所産業建設課 ☎25-5119

戸 タイムカプセルの開封式を開催します!

戸井町が昭和63年の開基120年・町制施行20周年記念事業として埋設したタイムカプセルは、30年後に開封することになっていたことから、「タイムカプセル開封式」を開催しますので、ぜひご来場ください。

日時 8月12日(日) 午前10時

会場 戸井西部総合センター

収納品の返却は、開封式終了後、会場で行うほか、翌日から戸井支所で行います。詳しくは、市のHPをご覧ください。戸井支所地域振興課(☎82-2111)へお問合せください。

■開封式でタイムカプセルを開封する方を募集しています

対象 タイムカプセルに収納した方

募集人数 2人(申込多数の場合は抽選)

募集期間 6月25日(月)【必着】

お申込み 住所、氏名、年齢、連絡先を明記し、はがき、FAXまたは電子メールで、戸井支所地域振興課(〒041-0305 館町3番地1 ☎82-2917 ☒toi-chiiki@city.hakodate.hokkaido.jp)へ。

榎 健康推進事業「恵山登山(春)」参加者募集

恵山の榎法華地域側から登る八幡川コースは、自然が多く難易度が高いコースですが、初夏の草花を観察しながら自然を堪能できます。ぜひご参加ください。

日時 6月23日(土) 午前8時半 ※ 雨天中止

集合場所 ホテル恵風駐車場前広場

募集期間 6月8日(金)まで

登山コース 八幡川コース～岬展望台下(昼食)～十三曲コース～ホテル恵風駐車場(山頂までは登りません。集合場所から登山口まではバスで移動します。)

所要時間 約6時間(昼食時間含む)

対象 小学生以上(小中学生は保護者同伴)

定員 30人(申込順)

参加料 無料

持ち物 登山に適した靴、速乾性のあるウェア、昼食、飲料、タオル、筆記用具、防寒着、軍手、雨具上下をご持参ください。

お申込み 榎法華教育事務所 ☎86-2451

函館いきいきライフ

30年度特定健康診査を6月1日から実施します

生活習慣病予防のための特定健康診査は、函館市国民健康保険または後期高齢者医療制度に加入する方は無料で受診できます。(年1回限り)

対象者には、5月下旬に受診券を送付しています。受診の際は、受診券と健康保険証を持参ください。

対象者

- ▷ 函館市国民健康保険に加入し、30年度中に40歳になる方から74歳までの方
 - ※ 4月2日以降に加入し、受診を希望する場合は、申込みが必要です。
 - ※ 受診日当日に国保の資格がない場合は、受診できません。
- ▷ 後期高齢者医療制度の加入者

受診方法

▷ 指定医療機関での受診 (要予約)

市が指定する医療機関で受診できます。詳しくは、受診券または本紙に折り込みの「けんしんカレンダー」をご覧ください。

▷ 巡回健診・総合保健センター・医師会健診検査センターでの受診 (予約不要)

◆ 集団健診日程表 (6月分)

会場	月 日 (曜日)	受付時間	特定健診	胃がん
総合保健センター	毎週月曜日	13:00~15:00	○	
	毎週水曜日	8:30~10:30	○	○
	毎週金曜日	8:30~10:30	○	※
	6月24日 (日)	8:30~10:30	○	○
医師会健診検査センター (湯川町3-38-41)	6月9日 (土)	8:30~10:30	○	○
	6月12日 (火)	17:30~19:00	○	
宝来町会館	6月1日 (金)	14:00~15:00	○	
弁天町会館	6月18日 (月)	8:00~10:00	○	○
青柳町会館	6月19日 (火)	8:30~10:30	○	○
アクロス十字街	6月19日 (火)	14:00~16:00	○	
亀田港町会館	6月21日 (木)	8:30~10:30	○	○
谷地頭町会館	6月21日 (木)	14:00~15:00	○	
本通中央会館	6月25日 (月)	7:00~9:00	○	○
東山町会館	6月26日 (火)	8:00~10:30	○	○
東川町会館	6月26日 (火)	14:00~15:00	○	
銭亀沢支所	6月27日 (水)	14:00~15:00	○	
入舟町会館	6月28日 (木)	8:30~10:00	○	○
上新川町会館	6月28日 (木)	14:00~15:00	○	

※ 6月15日 (金) には胃がん検診も実施します。

7月以降の日程・会場は本紙に折り込みの「けんしんカレンダー」をご覧ください。

その他

オプション検査 (有料)

特定健診と同時に、心臓・腎臓・ピロリ菌や胃粘膜の健康度を測る検査・前立腺がんの検査が受けられます。

※ 年度内に40歳・45歳・50歳となる方には、心臓・腎臓・ピロリ菌等の検査がセットで無料となるクーポン券を送付します。

お問合せ 国保年金課 ☎32-2215



町会・自治会に 加入しましょう

町会は あなたの暮らしの 相談役 いつでも安心 届けます

7月号は6月30日(土) までに配布します



広報市政はここでは環境に配慮した植物性インキを使用しています

人口と世帯

世帯数

143,053世帯 (664増)

人口

総数 260,530人 (356増)

男性 118,569人 (360増)

女性 141,961人 (4減)

平成30年4月末現在

() 内は前月比



胃がん (バリウム) 集団検診 << 予約制 >>

35歳以上の市民を対象に、バリウムX線撮影による検診を実施しています。

※ 人数に制限あり

料金 1,000円

※ 健康保険高齢受給者証の提示や非課税証明書等の提出等で無料になる場合があります。

受診方法

予約受付は、受診希望日の2日前 (土・日曜日・祝日を除く) までに、健康増進課へお申込みください。

日程・会場は、左記の日程表および本紙に折り込みの「けんしんカレンダー」でご確認ください。

お申込み・問合せ

健康増進課 ☎32-1532

社会福祉法人 函館共愛会 共愛会病院

総長 福島 安義 院長 水島 豊

- 病床数: 378床
 - 一般 245床 (障害者 45床) 療養型 133床
- 入院基本料: 急性期入院基本料 5 療養病棟入院料 1 (平成30年4月現在)
- リハビリテーション施設基準
 - 脳血管リハビリテーション料 I (平成26年5月)
 - 運動器リハビリテーション料 I (平成22年4月)
 - 呼吸器リハビリテーション料 I (平成18年7月)

内科・外科・小児科・整形外科・産婦人科・皮膚科
眼科・泌尿器科・放射線科・歯科・歯科口腔外科
リハビリテーション科・人工透析・麻酔科(標榜医 辻川 洋)

TEL(0138)51-2111

函館市中島町7番21号 FAX(0138)51-2631



〈広告〉