

# 広報 市政 はこだて

## ■今月の主な内容

- 函館市立地適正化計画を策定しました・・・2P
- 第49回 箱館五稜郭祭・・・3P
- 5月17日～23日「緑の週間」・・・3P
- 函館市女性人材リストに登録しませんか?・・・4P
- 産後のお母さんをサポートします「産後ケア事業」のご案内・・・5P
- 病児保育室「りんごっこ」のご案内・・・5P
- 在宅高齢者向けの福祉サービス・・・7P

函館市ホームページ  
ツイッター

<http://www.city.hakodate.hokkaido.jp/>  
@Hakodate\_PRで市政情報を配信中です。

市政広報テレビ番組  
市政広報ラジオ番組

STV 毎週土曜日11:54  
HBC 月～金曜日10:50  
FMいるか 月～金曜日8:20、17:40の2回

5 平成30年  
2018  
No.950

災害緊急情報やJアラート情報を配信 函館市 ANSIN メール

消防や災害など緊急性の高い安心安全情報や市政情報を電子メールで配信しています。hkd-ansin@kml.jpへ空メールを送信または右のQRコードで配信登録できます。



心もからだも食で育む  
乳児期から始める食育

4月13日に総合保健センターで「乳児期のはこだてげんきな子食育教室（離乳食教室）」を開催しました。

函館市の食育推進の一環として行われているこの教室は、市内にお住まいで、教室開催日時点でこれから離乳食を始める4～6か月の第1子を持つ親を対象に、初めての離乳食作りに対する不安や疑問を解消し、乳児期からの「食」の大切さを伝えるために開催しています。

今年度1回目となる今回の教室では、参加者は管理栄養士

による離乳食の進め方や味付けなどについての講話を聞いたリ、初期の離乳食（生後5～6か月ごろ）を調理するデモンストレーションを見学し、実際にだし汁や離乳食を試食しながら、楽しく離乳食に関する知識を学んでいました。

今年度は、残り5回の開催を予定しており、次回の開催については、関連記事を11ページに掲載しています。対象の方は、ぜひお申込みください。

# 函館市立地適正化計画を策定しました

市では、都市再生特別措置法に基づき、人口減少や高齢化社会に対応した暮らしやすい都市づくりを進めていくため、商業、医療、福祉などの生活サービス機能と居住機能を公共交通ネットワークとの連携のもと計画的に配置する「立地適正化計画」を策定し、4月1日に公表しました。  
※ 詳細は市のHPをご覧ください。

立地適正化によって目指す都市像

将来にわたって豊かで快適な

『歩いて暮らせるコンパクトなまち』

今後のまちづくりの方向性

立地適正化によって目指す都市像の実現に向けた今後のまちづくりについては、「函館市都市計画マスタープラン」における土地利用の方針を基本に、「函館市地域公共交通網形成計画」における公共交通の方向性や、今後のまちづくりに関する市民の意識を踏まえ、各種都市機能が集積しているものの、人口密度の低下が懸念される「外環状線（産業道路）沿道から南側の区域」に居住機能・都市機能の集約化を進めます。

誘導区域外における事前届出

本計画に定める居住誘導区域外および都市機能誘導区域外の区域において一定規模以上の開発行為や建築等の行為を行うとする場合は、行為に着手する日の30日前までに市長への届出が必要となります。

お問合せ 都市計画課 ☎21・3360

## <居住誘導区域外における事前届出が必要な場合>

### <開発行為>

- 3戸以上の住宅の建築目的の開発行為
- 1戸または2戸の住宅の建築目的の開発行為で、その規模が1,000㎡以上のもの

### <例>

3戸の開発行為



1戸の開発行為 (1,300㎡)



2戸の開発行為 (800㎡)



### <建築等行為>

- 3戸以上の住宅を新築する場合
- 建築物を改築し、または建築物の用途を変更して3戸以上の住宅とする場合

### <例>

3戸の建築行為



1戸の建築行為



## HP 若者の新たな出会いの場 「はこだて シェア・タイム」参加者募集

20から30歳代の独身の方を対象に、市が主催する新たな出会いの場イベントへの参加者を募集します。さくらんぼ狩りやナイトクルーズ等の全5回の連続するイベントに参加し、新しい出会いをみつけませんか。

※ 詳細は市企画部計画調整課のHPをご覧ください。参加費は無料ですが、飲食代については自己負担となります。

### イベント内容

- 【第1回】6月30日(土) みんなでできる心理学
- 【第2回】7月8日(日) かんたん♪Pizza教室
- 【第3回】7月22日(日) さくらんぼ狩り&パークゴルフ大会
- 【第4回】8月1日(水) 特等席で花火鑑賞！ in 市役所
- 【第5回】8月18日(土) ファイナル！ナイトクルーズ

募集期間：5月1日(火)～6月8日(金)【先着順】

※ 定員に達した段階で募集を終了します。

募集定員：男性16名、女性16名

申込方法：HPをご覧ください、HPに記載の方法により申し込んでください。

お問合せ：☎51-3390 函館市青年センター内 NPO法人函館市青年サークル協議会（業務委託先）

函館にいたんだい！



こんな素敵な人が



ホームページ  
QRコード

HP

# 第49回 箱館五稜郭祭

～あの日、日本の気骨は五稜郭に集結していた～

## ■ 5月19日(土)

### 碑前祭

午前10時 中島三郎助父子最後之地碑  
 午前10時50分 碧血碑  
 午前11時半 土方歳三最期之地碑  
 正午 五稜郭タワー箱館戦争供養塔

### 記念式典・土方歳三コンテスト

午後1時 五稜郭タワーアトリウム

※ 前夜祭(午後6時～法華クラブ)は要申込み

## ■ 5月20日(日)

### 維新行列・音楽パレード

午後1時 中島町廉売通り(維新行列出発地点)  
 →千代台公園(音楽パレード出発地点)  
 →行啓通り(戦闘シーンパフォーマンス)  
 →五稜郭公園

### 開城セレモニー

午後3時頃 五稜郭公園特設ステージ

お問合せ 実行委員会事務局 ☎51-4785

HP <http://www.hotweb.or.jp/goryokaku-sai/>



HP

## 夜桜を鑑賞しませんか

函館公園内と五稜郭公園の郭外の一部で夜間電飾しています。

期間 5月13日(日)までの午後7時～9時  
 (土日祝日は午後10時まで)

※ 上記期間中、午後7時～翌朝5時まで、五稜郭公園の郭内には入園できません。

※ 公共交通機関をご利用ください。

お問合せ 公園河川管理課 ☎21-3431

HP

## 5月17日～23日「緑の週間」

### 第69回植樹祭式典

日時 5月17日(木) 午前11時

会場 市民の森

※ 式典終了後、苗木を無料で配布します。

### 出生記念の苗木の交付

対象 29年4月～30年3月生まれの30人(申込順)

交付期間 5月18日(金)～23日(水) ※土日を除く

交付場所・お問合せ 公園河川管理課 ☎21-3432

## 函館市民クルーズ

飛鳥Ⅱで航く  
 夏の日本海クルーズ  
 函館～酒田(山形)～伏木(富山)

函館港からクルーズ出発、  
 帰りは北陸&北海道新幹線で

### お問合せ

JTB北海道事業部函館オフィス  
 ☎56-1711

## 飛鳥Ⅱ 函館市民クルーズ3日間



8月22日(水)～24日(金)  
 北海道と北陸を結ぶ日本海クルーズ

# ダンボール箱を利用した生ごみ堆肥づくり

## 講習会参加者募集

日時 5月22日(火)  
午後2時～3時半

会場 中央図書館

定員 30人(申込順)

参加費 無料

講師 柿崎 陽子氏  
(はこだて魚の会代表)

お申込み 5月15日(火)までに電話、FAX  
または電子メールで、件名「生ごみ堆  
肥づくり講習会申込」、住所・氏名・  
電話番号を明記し、環境推進課(☎51-  
0798 FAX51-3498 ✉kankyoh-suishin@city.  
hakodate.hokkaido.jp)へ。

## 講師を派遣します

講師派遣を希望する団体・グループを対象に、屋内で手軽にできるダンボールを使ったコンポストと堆肥の作り方やポイントを説明するための講師を派遣します。

対象 市内に居住している方でおおむね5人以上の団体・グループ

開催日時 原則として平日の午前10時～午後4時の時間帯で90分以内とします。

開催場所 申込みされた団体・グループが用意した会場

費用 講師料は無料ですが、会場の利用料がかかる場合は団体・グループに負担していただきます。

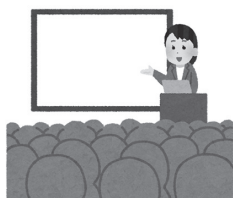
講師 柿崎 陽子氏(講師は変更になる場合があります。)

お申込み 開催予定日の1か月前までに、電話連絡のうえ、郵送、FAX、電子メールで、件名「堆肥づくり出張講座(講師派遣)申込」、団体等の名称・代表者氏名・電話番号を明記し、環境推進課(☎51-0798 FAX51-3498 ✉kankyoh-suishin@city.hakodate.hokkaido.jp)へ。

※ 年間派遣回数のお断りする場合があります。

## 市民後見人養成研修の 事前説明会を開催します

25歳以上の市民を対象に、認知症や知的障がいなどで判断能力が十分でない方の後見活動を行う市民後見人養成研修を開催します。受講のためには、特別な資格や経験は必要ありませんが、事前説明会への参加が必須となります。



### 事前説明会

日時 5月30日(火) 午後1時半～

※ 受付は午後1時から

会場 サン・リフレ函館

お申込み 5月23日(火)までに電話、FAXで、住所・氏名・電話番号を明記し、函館市成年後見センター(☎23-2600 FAX23-2611)へ。

### 市民後見人養成研修

講義 6月～7月の平日(全7回)午前10時半～午後5時

実習 7月中旬～下旬の平日1日間

※ 市民後見人として登録するためには、全日程の受講が必要です。詳細については事前説明会でお知らせします。

## 政策や方針の決定過程に女性の意見を

HP

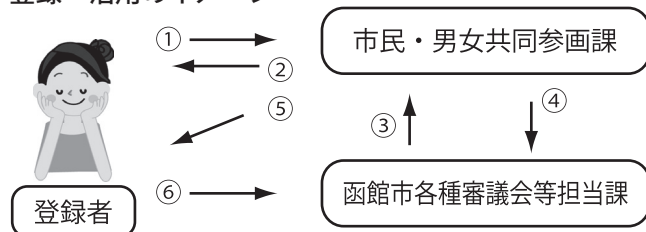
## 函館市女性人材リストに 登録しませんか？

市では、第3次男女共同参画基本計画『はこだて輝きプラン』の中で、各種審議会等委員への女性登用率の目標値を35%と定めており、その取り組みの一つとして、「函館市女性人材リスト」を作成しています。

リストに登録して、あなたの経験や知識を市政や地域社会の発展に活かすチャンスを広げてみませんか？

詳しい内容は市のHPに掲載しています。

### 登録・活用のイメージ



①人材リストの登録申請

②登録通知書を送付

③人材リストの利用申請(リストの活用は市役所内のみ)

④人材リストの情報提供

⑤委員公募の情報提供または委員の就任依頼

⑥公募委員への応募※または委員就任の了承

※ 委員決定に際し一般応募者との差はありません。

お問合せ 市民・男女共同参画課 ☎21-3470

## 産後のお母さんをサポートします

## 「産後ケア事業」のご案内

市では、出産後に、身近にお手伝いをしてくれる人がいないため、産後の体調や育児に不安のあるお母さんと赤ちゃんを対象に、産科医療機関に宿泊して、お母さんの体調に応じた保健指導や授乳、沐浴などの育児指導が受けられる産後ケア事業を行っています。

## 利用対象者（次の全てに該当する方）

- ▽函館市に住民登録をしている産後2か月以内の方とその赤ちゃん
  - ▽産後、体調不良や育児不安がある方
  - ▽ご家族などからの援助が受けられない方
  - ※ 医療行為が必要な方は利用できません
- 医療機関**
- ▽えんどう桔梗マタニティクリニック
  - ▽こじま産婦人科▽共愛会病院
  - ▽市立函館病院▽函館中央病院
  - ▽函館五稜郭病院

- ※ 利用する医療機関の指定はできません
- 利用期間**
- 原則7日間まで

**お問合せ** マザーズ・サポート・ステーション  
（総合保健センター1階） ☎32・1565



## 利用料金（自己負担額）

世帯区分	利用料金（7日間まで）
市民税課税世帯	1泊2日7,200円 その後1日ごとに3,600円加算
生活保護世帯 市民税非課税世帯	利用料金は免除されます (証明書類の提出が必要です)

## 病児保育室「りんごっこ」のご案内

仕事などのため、病気のお子さんの面倒を見ることができない時に、専任の保育士と看護師が一時的にお子さんをお預かりしますので、お困りの方はご利用ください。

なお、原則として利用日前日までに、あんざいクリニックを受診したうえでの予約が必要です。

**場所** 本通3丁目26番8号 ☎76-3210

**対象** 生後6か月～小学校6年生

**定員** 4人/日

**料金** 1日2,000円、半日1,500円

※ 食事・おむつ等はお持ちください。

**お問合せ** あんざいクリニック ☎31-2202

子どもサービス課 ☎21-3284



函館の子育て情報をグルッとまとめたアプリ

子育て情報 無料 アプリ グルッコ

**Grucco**

**お問い合わせ先**

函館市子ども未来部子ども企画課  
TEL: 0138-21-3946  
e-mail: kodomokikaku@city.hakodate.hokkaido.jp

健診・予防接種情報を  
プッシュ通知で受け取れる!

健診等情報

子どもに関する施設など  
地図で調べて行ってみよう!

施設マップ

子どもに関するイベントなど  
ご家族でのお出掛けに!

イベント情報

ダウンロード

アプリケーションストアで

ぐるっこ

と検索してください。

# 5月17日は、高血圧の日!

日本高血圧学会と日本高血圧協会は、毎年5月17日を高血圧の日と制定しています。  
高血圧は放っておくと自覚症状がないまま進み、脳卒中や心臓病を引き起こします。

## 高血圧



高血圧の状態が長く続くと、高い圧力に耐えるために血管壁が硬く、もろくなります。

## 動脈硬化



硬くもろい血管は傷つきやすく、またこの傷にコレステロールなどがたまって動脈硬化を引き起こします。

## 脳卒中・心臓病など



動脈硬化を放っておくと、脳卒中・心臓病などの命に関わる病気を招いてしまいます。

## 高血圧の予防・改善には、 家庭で血圧を測ることが重要

測定前の喫煙・飲酒・  
カフェイン摂取は禁物!

会話をせず  
安静な状態で  
測定します。

腕をテーブルの上に置  
いて、上腕と心臓を同  
じ高さにします。

手のひらを上にして、肘関節  
を軽く曲げます。



**朝**

起床後1時間以内で、  
排尿後・服薬前・  
朝食前に測定

**夜**

就寝前に測定

### 高血圧の診断基準(家庭血圧)

単位:mmHg

高血圧	135以上 かつ/または 85以上
-----	-------------------

※75歳以上の方は 145/85mmHg未満(目安)

## 少しの工夫でできる 減塩のコツ

### 減塩

食塩は1日に  
男性8g、女性7g  
未満を目指しま  
しょう。



### 肥満解消

体重の減量は  
とても効果的です。  
BMI 22を目標に。



### 野菜と果物

野菜は1日5皿分  
果物は1日2個分が  
目安です。



### 節酒

お酒の飲み過ぎで  
血圧が上がります。  
日本酒換算で1日1合までに。



### 適度の運動

適度の運動で  
血圧下がります。  
1日1万歩を目標に。



具だくさんの  
みそ汁にする



麺類の汁は残す



漬物は控える



香辛料・香味野菜や  
果物の酸味を利用する



## 高血圧について、学んでみませんか?

### 生活習慣病予防教室～高血圧の予防について～

保健師が食事や生活のコツについてお話しします。(個別相談はありません)

1日に必要な野菜の計量体験もあります。

日時 6月27日(水) 午後1時半～2時半 ※ 5月7日(月)より予約受付開始

会場 総合保健センター2階(五稜郭町23番1号)

お申込み・問合せ 健康増進課 ☎32-2216

在宅で生活をされている介護や援助を必要とする高齢者（おおむね65歳以上）世帯の方等が、安心して暮らすために利用できる「福祉サービス」の種類と主な内容をお知らせします。利用の前に地域包括支援センターによる訪問調査が必要なサービスもあります。利用条件など詳しいことは、市の担当窓口にご相談ください。

## 介護保険制度の認定の有無に関係なく、支援の必要な方が受けられるサービス

### ①生活援助員派遣サービス

自宅で自立した生活を送るために、草とりなどの一時的で軽易な生活援助を行います。

### ②食の自立支援（配食）サービス

調理や食事の確保が困難な方を対象に、食事（昼食・夕食）の定期的な提供と安否確認を行います。（訪問介護等の利用検討・調整も事業に含まれます）

### ③東部地区外出支援サービス

車いすの利用などで、交通機関の利用が困難な東部地区に居住する方を対象に、リフト付車両による移送を行います。（福祉タクシー等の利用が優先されます）

### ④除雪サービス

生活通路を確保するために、玄関先から道路に面した出入り口までの敷地内の通路部分を除雪します。

### ⑤寝具乾燥サービス

衛生管理のための寝具乾燥等を行います。

### ⑥緊急通報システム設置サービス

身体虚弱または突発的に生命に危険な症状が発生す

る持病がある方を対象に、火災・急病・事故等の緊急時に、消防本部へ通報できる装置を設置します。（電話回線により設置できない場合があります）

### ⑦いきいき住まいリフォーム助成

重度の身体障がい者・身体機能の低下した方のいる世帯を対象に、安全に生活できるよう自宅を改修（バリアフリー化）する費用の一部を助成します。

### ⑧安心ボトル配布サービス

自宅で急に具合が悪くなったときなどに、駆け付けた救急隊員が活用するための情報を事前に準備し保管するためのボトルを、ひとり暮らし世帯（これに準じる世帯含む）の高齢者に配布します。

### ⑨ショートステイサービス

介護している方の病気等のため介護保険の利用限度を超える短期入所等が必要な場合、または要介護等認定者以外の虚弱高齢者で、生活習慣等の指導による体調調整が必要な場合、一時的に短期入所生活介護施設等に入所し、必要なサービスが受けられます。

## 介護保険制度で認定された方が受けられるサービス

### ⑩家族介護用品給付事業

「要介護3～5」と認定された方を在宅（介護保険施設・地域密着型介護老人福祉施設以外でおむつの持ち込み可能な施設・病院を含む）で介護する方を対象に、紙おむつ等を購入できる利用券を給付します。

### ⑪家族介護慰労事業

過去1年間、「要介護4または5」と認定され、介護保険サービス（年間7日以内の短期入所系サービスを除く）を利用せず、かつ3か月以上入院していない方を在宅で介護する方を対象に慰労金（10万円）を支給します。

※②④⑤⑥⑦は、身体障がい者の方も対象。 ※⑩⑪は、介護する方・される方ともに市民税非課税世帯の方が対象。

## 地域の老人クラブ活動に参加しませんか

健康寿命を延ばすためには、「できることを楽しむ（カラオケ、旅行など）」、「社会参加を積極的に行う（地域清掃、花壇の手入れなど）」ことが大切であると言われていています。

地域の老人クラブと一緒に活動しませんか。

対象 60歳以上の方

お申込み・問合せ 函館市老人クラブ連合会 ☎23-7611



# 講座・教室案内

●は「まなびっと広場」選択科目です。  
 困は施設の休館日です。

●あいはる21＝総合福祉センター（22-6262・若松町33-6）  
 ●ふるる函館＝青少年研修センター（23-5961・谷地頭町5-14）

講座・教室名	日時・会場	対象	定員	費用	申込み・問合せ(☎)など
①家族の健康のためにからだに優しい料理教室①	6月7日 午前11時～午後1時 ●女性センター	市内在住・在勤の男女	24人(抽選)	教材費1,200円	5月8日午前10時から電話または直接申込み 女性センター(23-4188)
②就職のためのパソコン「パワーポイント」8回コース	6月8日～7月27日の金曜日(全8回) 午後6時半～8時 ●女性センター	市内在住で就職準備中の男女	6人(抽選)	無料	5月15日午前10時から電話または直接申込み ※託児要予約(6か月～未就学)
運動教室	はじめてのエアロビクス	18歳以上の市民	各50人(抽選)	各1,600円	5月7日・9日～13日の午前9時～正午・午後1時～4時半・午後5時半～8時半(13日の受付は午後4時半まで)に健康増進センター(総合保健センター4階)で直接申込み
	初心者のための健康体操教室				
	簡単ヨガ教室				
	ゆったりストレッチ教室				
	初心者のためのトレーニングマシンコース				
トネス(介護予防教室)第一期	転ばない!からだづくり教室	65歳以上の市民(要支援・要介護認定者および基本チェックリスト該当者を除く)※医師から運動を制限されていないこと	会場4か所×各30人	無料	5月1日～11日(必着)に、はがき(1人1枚)に第1・2希望の教室名と会場名・氏名・生年月日・性別・住所・電話番号を明記し、〒040-8666高齢福祉課へ。
	マシンで!筋力アップ教室		会場2か所×各20人		
	男のアンチエイジング教室		20人		
	泳がない!プール運動教室		会場3か所×各20人		
	わくわく!脳力アップ教室		会場4か所×各30人		
	歌って!お口元元気アップ教室		会場3か所×各15人		
③生活習慣病予防教室「脂質異常症の予防」	5月30日 午後1時半～2時半 ●総合保健センター	1年以内に健康診査を受けた方	なし	無料	5月29日までに電話申込み 健康増進課(32-2216)
もの忘れカフェ「合唱～みんなで楽しく歌いましょう」	5月19日【合唱】午後1時半～2時10分【懇談】午後2時15分～3時半 ●あいはる21	市民	なし	無料	直接会場へ 函館認知症の人を支える会(27-4060・木曜午前10時～午後3時)
パソコン要約筆記ボランティア養成講座	6月6日～7月11日の水曜日(全6回) 午後6時半～8時半 ●あいはる21	パソコンで文字入力ができる18歳以上の方	各40人(申込順)	無料	6月1日までに電話または電子メールで講座名・氏名・住所・電話番号・生年月日を函館市身体障害者福祉団体連合会(26-8156☎shinsho2011@purple.plala.or.jp)☎月曜・祝日)へ申込み
手書き要約筆記入門講座	6月7日・14日・21日の木曜日(全3回) 午前10時～正午 ●あいはる21	18歳以上の方	なし	無料	
④母子・父子福祉センター「アロマクラフト～ルームフレグランス」	6月16日 午前10時～正午 ●あいはる21	母子・父子家庭の親・親子、寡婦の方	15人(申込順)	教材費800円	5月18日午前9時から電話または直接申込み 母子・父子福祉センター(あいはる21内・27-8047)※託児要予約
食品衛生責任者養成講習会	5月28日 午前10時～午後5時 ●ホテル函館ロイヤル	18歳以上の方	100人(申込順)	6,600円	5月18日までに直接、FAXまたは電子メールで申込み 函館食品衛生協会(55-6898)
⑤田植え体験会	6月3日 午前10時～正午 ●道南四季の杜公園	小学生以上(小学生は保護者同伴)	50人(申込順)	無料	5月3日から電話申込み 道南四季の杜公園(34-3888)
⑥公園活用講座 昭和公園スポーツをする人のためのストレッチ	6月23日 午前10時～11時半 ●昭和公園	市民	20人(申込順)	無料	5月23日から電話申込み 住宅都市施設公社西部公園事務所(22-6789)
定期普通救命講習	5月9日・16日・23日・30日 午後1時半～4時半 ●消防本部	市民	各20人(申込順)	無料(テキスト希望者は150円)	電話で消防本部救急課(27-0099)※実技を行うため動きやすい服装で参加ください
⑦古文書解読講座「読んでみよう古文書4」	5月20日～9月23日(全5回) 午前10時～11時半 ●中央図書館	市民	50人(申込順)	無料	5月1日午前9時半～8日に電話または直接申込み 中央図書館(35-5500)☎水曜日
奉行に変身・記念撮影	5月26日 午前9時～午後5時 ●箱館奉行所	市民	なし	入館料のみ	直接会場へ 箱館奉行所(51-2864)
縄文体験講座「春の縄文染め」	5月13日 午後1時～4時 ●縄文文化交流センター	市民	各20人(申込順)	700円	電話またはFAXで申込み 縄文文化交流センター(25-2030☎25-2033)☎月曜
縄文体験講座「春の自然観察会」	5月27日 午前10時～正午 ●縄文文化交流センター	小学生以上		200円	
⑧ひめトレ&やさしいヨガ	5月11日・25日 午後2時～3時 ●青年センター	市内在住・在勤の女性	各16人(申込順)	各回500円	電話または直接申込み 青年センター(51-3390)☎水曜日
⑨ポップダンスでシェイプアップ	6月2日・9日・16日・23日 午後7時15分～8時15分 ●青年センター	市民	各25人(申込順)	各回800円	5月2日午前9時から電話または直接申込み
⑩ふるる函館わくわくキャンプ「科学ものづくり」	5月27日 午後1時～4時 ●ふるる函館	小学生(保護者同伴可)	各50人(申込順)	500円	5月6日午前8時45分から電話または電子メールで申込み ふるる函館(23-5961)☎info@fururu.or.jp(☎月曜・祝日)
⑩ふるる函館わくわくキャンプ「食育キャンプ～山の幸福～」	6月9日午後1時半～10日午前11時半(1泊2日) ●ふるる函館	小学3～6年生		2,500円	5月20日午前8時45分から電話または電子メールで申込み
⑪子どもの広場(体育室で遊ぶ)	5月24日 午前10時～11時半 ●亀田青少年会館	未就学児と保護者	なし	無料	直接会場へ 亀田青少年会館(41-4383)☎月曜日
⑫初心者弓道教室	6月～11月の火曜日(全24回) 【午前】10時～正午【午後】6時半～8時半 ●千代台公園弓道場	中学生以上	各15人(申込順)	1か月3,000円(他保険料等)	5月1日～25日までに電話申込み 千代台公園弓道場(53-4322)☎水曜日



HP



# クルーズ客船

## 5月の入港予定

( )内は係留場所

- 4日(金) 午前7時～午後11時 (港町ふ頭)  
ゴールドデン・プリンセス
- 7日(月) 午前7時～午後4時 (西ふ頭)  
スター・レジェンド
- 10日(木) 午前7時半～午後9時 (西ふ頭)  
ぱしふいっくびいなす
- 10日(木) 午前8時～午後6時 (港町ふ頭)  
ノルウェージャン・ジュエル
- 13日(日) 午前8時～午後5時 (西ふ頭)  
シルバー・シャドー
- 15日(火) 午前7時～午後5時 (港町ふ頭)  
コスタ・セレーナ
- 19日(土) 午前7時～午後3時 (港町ふ頭)  
シーボーン・ソジャーン
- 31日(木) 午前6時～午後8時 (西ふ頭)  
カレドニアン・スカイ

※ 入出港時間は変更になる場合があります  
お問い合わせ 港湾空港振興課 ☎21-3493

## 5月5日は こどもの日



### ■市電の小児料金が無料に

小学生以下は、終日無料でご乗車できます。

お問い合わせ 交通部事業課 ☎52-1273

### ■児童館を臨時開館します

市内の全児童館・母と子の家を、午前9時から午後6時まで開館します。

お問い合わせ 各児童館・母と子の家  
次世代育成課 ☎32-1517

## 社会教育施設のご案内

### ゴールデンウィーク期間の臨時開館

函館博物館・郷土資料館

5月3日(木)～5日(土)

### 臨時休館

函館博物館・郷土資料館・縄文文化交流センター《館内整理のため》

5月25日(金)

中央図書館《図書特別整理のため》

5月23日(水)～30日(水)

函館アリーナ《器材点検のため》

5月7日(月)、8日(火)

市民プール《器材点検のため》

5月22日(火)、23日(水)

### 市民プールの使用制限

50mプール《専用使用のため》

5月27日(日)(午後2時から一般開放予定)

費用や申込方法の記載がないものは無料/会場で直接受付



# ご案内

## 催し

### 世界赤十字デー 「ライトアップ運動」

5月8日(火)は世界赤十字デーです。赤十字活動の理解に関するイベントを開催するほか、五稜郭タワーのライトアップを行います。イベントの詳細は事務局へご確認ください。

### 赤十字社募金運動にご協力を

日本赤十字社が行う人道支援や血液事業、社会福祉事業などの活動は、皆さんからの社資(募金や寄付金)によって支えられています。募金活動のため赤十字協賛委員等が

各ご家庭を訪問しますので、ご協力ください。

お問い合わせ 日本赤十字社函館

市地区事務局(保健福祉部  
管理課内) ☎21・3255

体験講座「カフェ&トーク  
幕末珈琲を味わう」

道立函館美術館「道南四都  
物語」展を見学後、箱館奉行  
所で珈琲を味わう講座です。

日時 6月3日(日)

①午前10時半 ②午後2時

会場 道立函館美術館、箱館

奉行所

料金 大人 1680円

高大生 1070円

中学生以下 750円

お申込み・問合せ 5月24日

(木)までに道立函館美術館

(☎56・6311)へ。

### 消費生活パネル展

期間 5月21日(月)～25日(金)

会場 市役所1階市民ホール

お問い合わせ くらし安心課

☎21・3189

### HP 男性家族介護者のつどい

男性介護者ならではの悩み  
や不安を話せる場です。介護  
を受けている方も参加可。

日時 5月22日(火)

午前10時半～正午

会場 ふらっとDaimon

内容 ミニ講話「認知症の方  
への接し方」、座談会

お問い合わせ 高齢福祉課

☎21・3065

### 旧函館博物館1号の公開

函館公園内にある明治12年

5月に開場した旧函館博物館  
1号を内部公開します。

日時 5月27日(日)

午前10時～午後3時

お問い合わせ 函館博物館

☎23・5480

### HP 依存症を考えるつどい

アルコールや薬物、ギャン  
ブルなど依存症の方と家族、  
支援者が語らう場です。

日時 毎月第3土曜日午後1  
時半～3時半(受付1時)

会場 総合保健センター

お問い合わせ 障がい保健福祉課

☎21・3077

### 発明相談《予約制》

日時 5月23日(水)

午前11時～午後4時

会場 函館商工会議所

お申込み 同会議所経営支援

課 ☎23・1181

### HP 自死遺族のつどい

大切な人を自死で亡くされ  
た方が、安心して思いを語り  
合える場です。

日時 8月を除く毎月第2土  
曜日午後2時～3時半

会場 総合保健センター

お問い合わせ 同事務局(担当・  
竹花) ☎23・2504

はこだて花と緑の  
フェスティバル2018

日時 6月9日(土)・10日(日)  
午前10時～午後4時  
会場 はこだてグリーンプラザ

内容 花苗・野菜苗・鉢花・  
ガーデニング用品の販売、  
寄せ植え体験会、ダンス・  
音楽等ステージイベント、  
縁日・軽食コーナーなど  
お問合せ 住宅都市施設公社  
☎40・3601

## 募集

### 環境モニターの募集

環境に対する意識アンケートや、環境を守り育てるための取組、意見等を寄せていただける方を募集します。

応募用紙は市役所いスペース、各支所で配布するほか、市のHPに掲載します。  
募集人数 100人(18歳以上・高校生を除く)

任期 3年間

募集期間 5月1日(火)～15日(火)【必着】

お申込み 環境総務課  
☎51・0758

市が設置する審議会等の  
委員を公募

公募要領等は担当課または市役所いスペースで配布、市のHPに掲載します。  
※ 公募期間は消印有効

### 企業局経営懇話会

公募人数 2人(20歳以上)  
公募期間 5月1日(火)～15日(火)  
担当課 企業局経営企画課  
☎27・8766

### HP

「放課後児童クラブ」  
「放課後子ども教室」  
ボランティアを募集します

### 放課後児童クラブ

児童の見守り等、職員の補助を行います。  
事前に登録していただき、放課後児童クラブからの要望に合わせて派遣されます。

### 放課後子ども教室

小学校の放課後に2時間程度、学校の体育館等で子どもたちの遊びやスポーツ活動を見守っていただきます。(市内11の小学校区で実施)

お問合せ 次世代育成課  
☎32・1527

### 女性の再就業を支援します

市では退職後のブランクがある女性向けに、在宅ワーク

就職のための支援を行っています。女性採用を希望する企業で仕事してみませんか。(託児サービスあり)

お申込み (株)フレアコンサルティング  
〒083・8281

### くらしのサポーター (ボランティア) 養成研修

地域のなかで高齢者の生活支援や介護予防の活動に取り組むボランティアの養成を目的とした研修を開催します。  
日時 6月5日(火)～7月17日(火)  
(全5回)午後1時半～4時  
会場 函館アリーナ  
対象 市内在住でボランティアに関心のある方  
定員 50人程度(申込順)  
お申込み 5月22日(火)までに  
電話で社会福祉協議会(☎23・2226)へ。

### 合同企業説明会参加者募集

31年3月卒業予定の学生および地域求職者と地元求人企業の就職マッチングを行う合同企業説明会を開催します。  
(履歴書不要・入退場自由)  
日時 6月6日(水)  
午後1時半～4時半  
会場 フォーポイントバイシエラトン函館

お問合せ 函館商工会議所  
☎23・1181

### HP

ポリテクセンター函館  
7月入所生募集  
再就職に必要な技能・技術を無料で習得できます。

募集期間 5月18日(金)まで  
訓練期間 7月2日(月)～12月21日(金)

### HP

科名・定員 ①CADオペレーター科、②ビル管理技術科、③住宅リフォーム技術科、④ビジネスワーク科(①12人、②～④各15人)  
お問合せ ポリテクセンター函館☎52・0323

### HP

### 空家の解体・改修費補助金

対象地区(西部地区20町、中央部地区31町)内にある倒壊や建築部材などが飛散する恐れのある危険な空家(おおむね1年以上使用されていないもの)の解体工事費の一部と、子育て世帯が対象地区内にある空家を取得・改修して居住する場合の改修費の一部を補助します。  
受付期間 5月1日(火)～12月14日(金)(予算額に達した時点で受付を終了します)  
対象 対象地区内に空家を所有する個人(市税滞納者除

戸籍収集・遺言・不動産相続・売却 など...  
早めのご相談を!  
相続のことそろそろ考えないと...  
孫にもなにかしてあげたい  
何から手をつけたらいいの?  
家の名義変更ってどうやってするの?  
専門家におまかせください。  
グループ会社による不動産売買手続きも行っておりますのでご相談ください。

# 相続手続は

くにや司法書士法人へ

まずはお気軽にお電話ください。

☎(0138) 30-4008

初回相談無料  
お気軽にご相談ください。

《広告》



くにや司法書士法人  
〒050-0855 函館市南1-1-1 新十字病院 5F  
札幌事務所 ☎(011)205-4008

# 5月16日(水)午前11時 防災行政無線等の 訓練放送を実施します

地震・津波や武力攻撃などの発生に備え、全国瞬時警報システム(Jアラート)を用いて全国一斉に情報伝達訓練を行います。



市内に設置する防災行政無線等から「これはJアラートのテストです。」という内容で放送されますが、これは訓練放送ですのでお間違いのないようご注意ください。

お問合せ 総務課防災担当 ☎21-3676

## 市長のタウントーキング ～まちづくりについて市長と 意見交換してみませんか～

市内で活動を行っているさまざまな団体と市長が、まちづくり全般についてフリートーキング形式で意見交換する場として「市長のタウントーキング」を開催します。



申込書は広報広聴課で配布するほか、市のHPに掲載します。

日時 5月25日(金) 午前9時～午後3時の間で1団体30分程度

会場 市役所

お申込み 5月11日(金) 必着で申込書を広報広聴課へ提出してください。

お問合せ 広報広聴課 ☎21-3631

## 住宅リフォーム補助金

次の要件に当てはまる既存住宅のリフォーム(バリアフリー・断熱・耐震改修工事)を行う場合、工事費の一部を補助します。

※すでに改修工事に着手・契約している場合は、補助の対象となりません。

対象者 自らが所有し、かつ居住(予定を含む)している住宅を改修する方

※市税滞納者は対象となりません。

対象住宅 市内の一戸建て住宅、店舗等併用住宅、共同住宅(バリアフリーのみ)、長屋(バリアフリー・断熱のみ)

補助金額 補助対象額の5分の1以内で上限20万円(耐震改修を含む場合は上限40万円)

受付期間 5月1日(火)から12月14日(金)まで

※予算額に達した時点で、受付を終了します。

お問合せ 住宅課 ☎21-3385

※施工業者等に関する条件がありますので、詳しくは住宅課やHPでご確認ください。

費用や申込方法の記載がないものは無料/会場で直接受付

### 空家解体費補助

主な補助要件 一戸建てまたは長屋建ての住宅で、市が不良度および周辺への影響度が高いと判断した空家

補助額 解体工事費の2分の1以内で上限30万円

### 空家改修(耐久性向上)費補助

主な補助要件 一戸建ての住宅で、子育て世帯(空家の所有者)が改修後に居住するもの

補助額 改修工事費額の5分の1以内で上限100万円

※詳しくは都市整備課(☎21-3358)または市のHPでご確認ください。

### 千代台公園庭球場の定期 利用申込(7・8月分)

受付期間 5月1日(火)～31日(木)

申込方法 団体登録と希望曜日の届出をしてください。

※抽選等の結果を郵送で返信希望の方は官製はがき、それ以外の方は私製はがき(切手不要)が必要です。

申込書配布・お問合せ 同庭球場 ☎31-6993

### 「日本語教室」受講生募集

年齢・国籍は問わず、学習歴のクラス別に日本語の勉強を希望する方を募集します。クラス ▽入門コース ▽日本語学習歴50時間未満 ▽初級コース ▽日本語学習歴50時

間以上 ▽読み書きコース ▽夜間・入門初級コース

会場 青年センター

※申込方法や日程等の詳細は北海道国際交流センター(☎22-0770)へお問合せください。

### 乳児期のはこだてげんきな子 食育教室(離乳食教室)

日時 6月15日(金)

午後1時～2時半

会場 総合保健センター

対象 離乳食を始める4～6か月の第1子を持つ親

定員 25組(申込順)

お申込み 電話で健康増進課(☎32-1515)へ

### 調理師試験受験願書の 配布および受付

願書は総合保健センター、市役所1階いスペースで配布します。

試験日 8月22日(水)

受付期間 5月14日(月)～25日(金)

受験手数料 6900円

願書受付・お問合せ 生活衛生課 ☎32-1523

### 「はこだて・エコフェスタ」 企業等出展とフリーマ ケット出店の募集

ごみの減量化や再資源化、環境にやさしい製品の技術開発・販売に取り組んでいる企業等の出展およびフリーマーケット出店を募集しています。

日時 7月28日(出)

午前10時～午後3時

会場 函館アリーナ

申込期限 5月18日(金)(申込順)

申込方法 企業出展は専用の応募用紙(環境推進課で配布するほか、市のHPに掲載)に必要事項を記入し、環境推進課へ。フリーマは直接お問合せ先へ。

お問合せ 環境推進課 ☎51-0798

フリーマ 24時間運動市民の会 ☎49-3080

# 健康

6月4日～10日は  
「歯と口の健康週間」

フッ化物塗布無料体験

日時 6月3日(日)

午前11時半～午後0時半

対象 幼児・児童(小学生)

お申込み 5月28日(月)～6月

1日(金)に函館歯科医師会

(☎23・3650)へ。

親子のよい歯のコンクール

日時 6月3日(日)午前10時半

対象 29年度に3歳児歯科健

診を受けた子と保護者

お申込み 6月1日(金)までに

健康増進課(☎32・154

5)へ。

※会場はいずれも総合保健

センターです。

HP

特定健診

6月から今年度の健診が始  
まります。

対象者には5月下旬に無料

クーポン券を送付します。4

月2日以降に国保に加入した

方は、お問合せください。

日時・会場は、本紙6月号

に折り込む「けんしんカレン

ダー」でお知らせします。

## 国保「特定健康診査」

30年度中に40歳以上となる  
方が対象です。

※ 40歳・45歳・50歳とな

る方には、通常有料の心機

能・胃がんリスク・糖尿病

性腎症のオプション検査が

無料になるクーポン券を同

封じます。

後期高齢者医療「健康診査」

後期高齢者医療制度に加入

する全ての方が対象です。

お問合せ 国保年金課

☎32・2215

HP

妊産婦・成人(40歳以上)

無料歯科健診

日時 ▼月曜日の午後1時～

3時半▼水・金曜日の午前

9時～11時(祝日を除く)

会場・お問合せ 口腔保健セ

ンター(総合保健センター

内) ☎56・8148

## お知らせ

後期高齢者医療制度の  
障害認定について

後期高齢者医療制度の被保

険者は75歳以上の方ですが、

65歳から74歳で一定の障がい

のある方も加入することがで

きます。

ご本人に保険料がかかりま

すが、医療機関での窓口負担

は1割(現役並み所得者は3

割)となる場合があります。

一定の障がいとは、▼障害年

金1・2級▼身体障害者手帳

1～3級、4級の一部▼精神

障害者保健福祉手帳1・2級

▼療育手帳Aの方

お問合せ 国保年金課

☎21・3184

※ 身体障害者手帳1～3

級、精神障害者保健福祉手帳

1級、知的障がいのある方で

IQ50以下の方は重度心身障

害者医療費助成を受けること

ができます。(所得制限あり)

お問合せ 障がい保健福祉課

☎21・3187

HP

国民健康保険

医療費のお知らせ

これまで年6回に分けて送

付していた医療費のお知らせ

は、今年度から8月末と2月

末の年2回に分けて、圧着ハ

ガキでの送付へと変更となり

ます。

脱退手続き

国民健康保険から社会保険

など他の保険に加入した方

や、その被扶養者となった場

合などは、国民健康保険の脱

退手続きが必要です。他の保

険に加入した方全員の保険証

と国民健康保険証、届出され

る方の印鑑をお持ちのうえ、

市役所へお越しください。

お問合せ 国保年金課

医療費のお知らせ ☎21・3149

脱退手続き ☎21・3150

## 国民年金付加年金制度

国民年金第1号被保険者の

方は、付加年金の制度を利用

して、将来受け取る老齢基礎

年金額を増やすことができます。

(国民年金基金の加入者

は対象外)

付加保険料 月額400円

年金の増額 老齢基礎年金の

受給時に、200円×納付

月数分が毎年増額されます。

お問合せ 函館年金事務所

☎56・1165

「はかり」を使用している  
店舗・事業所等の方へ

はかりは2年に1回の定期

検査を受けないと、取引・証

明用として使用できません。

30年度の定期検査は、5月

～11月に実施し、検査対象の

店舗・事業所等には事前に検

査日をハガキで通知します。

はかりを使用しなくなった

場合は計量検査所(☎27・2

555)へお知らせください。

【第22回全国水産加工品総合品質審査会において「がごめ昆布しょうゆ味」が東京都知事賞を受賞】  
独特のねばりと山わさびの上品な香りがご飯にぴったり。

がごめ昆布

しょうゆ味

お好みで納豆やそばのトッピングにアレンジも可能、通販可也。

株式会社 三豊 北斗市追分4-2-8  
TEL 0138-73-5501 FAX 0138-73-5504  
http://siokara-mitsutoyo.com/

三豊 since 1958

主要商品 ●函館空港 ●金森倉庫海鮮市場  
販売場所 ●新函館北斗駅内おたる  
●新函館北斗駅前北斗市観光交流  
センター別館1F「道南の未来」

すべてはおお客様の笑顔のために…

いまぶち自動車

IMABUCHI CAR REPAIR

有限会社

函館市西桔梗町853-8 (運輸局そば)

TEL.0138-49-5749 FAX.0138-49-7132

北海道運輸局認証工場(2-597) ●業務内容/車に関する事業全般

ホームページアドレス http://www.i-c-r.co.jp メールアドレス i-car-r@iaa.itkeeper.ne.jp

# 市税・保険料の納期限

**5/31** ●軽自動車税  
●介護保険料(第2期)

便利な口座振替・自動払込をご利用ください

納税通知書・預金通帳・通帳の届出印鑑をお持ちのうえ、市内の金融機関または郵便局・ゆうちょ銀行へお申込みください。

5月の国保・後期高齢者医療保険料  
夜間納付相談窓口

日時 10日(木)・24日(木) 午後5時半～8時  
お問合せ 国保年金課 ☎21-3153

費用や申込方法の記載がないものは無料/会場で直接受付

## 函館山での植物採取はできません

函館山は都市公園に指定されているため、樹木の伐採や、植物・山菜類の採取が禁止されており、これらの行為を行った者は罰せられます。皆さんの協力で、函館山の緑と自然を守りましょう。採取現場や採取跡を発見したときは公園河川管理課(☎21・3431)または函館山管理事務所(☎22・6789)へお知らせください。

## プラスチック容器包装の出し方について

プラスチック容器包装は、汚れや異物が残っていると資源

源としての再生利用が難しくなります。異物を取り除き、きれいにし出すようご協力をお願いします。

汚れや異物が残っているものやプラスチック製品は対象外です。辺および径の長さがすべて50cm未満のものは燃やせるごみに、50cm以上のものは燃やせないごみに出してください。

お問合せ 清掃事業課

☎51・0796

## オレオレ詐欺にご注意を!

子どもや孫を名乗り、金銭をだまし取る詐欺が多発しています。

不審な電話を受けたら、落ち着いて家族や身近な人に相談

## HP

### 家屋に対する固定資産税

#### 家屋の取り壊し

30年中に取り壊した家屋は、市が現地を確認した後、31年度からその家屋に係る固定資産税・都市計画税が課税されませんのでご連絡ください。  
※ 函館地方方法務局に滅失登記済の方は連絡不要です。

#### 家屋の改修に伴う軽減

耐震改修、バリアフリー改修、省エネ改修の工事を行った場合、それぞれ一定の要件を満たした家屋は、固定資産

税が軽減されます。

税が軽減されます。

お問合せ 暮らし安心課

☎21・3169

警察相談専用電話

☎51・9110

税が軽減されます。  
※ 改修後3か月以内に減額申告書の提出が必要です。

#### 家屋の用途変更

事務所・店舗・工場等から住宅および住宅の附属家等に用途を変更した場合、翌年度の税額が変更される場合がありますのでご連絡ください。

お問合せ 税務室資産税担当

☎21・3225

### 5月は民生委員・児童委員活動強化月間

民生委員・児童委員は、支援が必要な方の相談・援助活動を行っているボランティアです。民生委員の活動である地域内の実情を把握するため、各家庭を訪問する場合があります。

のでご協力をお願いします。  
お問合せ 民生児童委員連合会事務局 ☎26・8306

### 高額障害福祉サービス等給付費の支給対象を拡大します

生活保護世帯、市民税非課税世帯の方が、65歳に達する日前5年間にわたり介護保険相当障害福祉サービスの給付決定を受け、65歳到達時に介護保険サービスへ移行した場合、一定の条件を満たした方については、30年4月1日以降の介護保険サービスを利用した自己負担額が申請により給付される場合があります。  
お問合せ 障がい保健福祉課

☎21・3302  
☎27・2770

## HP

### 5月中旬に発送 軽自動車税の納税通知書

軽自動車税は、4月1日現在で軽自動車等を所有(所有権留保の場合は使用)している方に課税されます。

4月1日現在で所有していない軽自動車等の納税通知書が届いた場合は、抹消や移転の手続きがされていない可能性がありますので、代理人(自動車販売業者など)に手続きを依頼した方は、依頼先にご確認ください。

お問合せ 税務室市民税担当 ☎21-3207

## HP

### 市営 函館けいりん

日本選手権競輪 G I  
場外発売(平塚競輪場)  
1日(火)~6日(日)

5月 

玉野競輪 F I ナイター  
場外発売(玉野競輪場)  
3日(木)~5日(土)  
日本選手権競輪 3日・4日・5日全レース併用発売

名古屋記念競輪 G III  
場外発売(名古屋競輪場)  
17日(木)~20日(日)

函館ナイター競輪 F I  
第3回前節 市営函館競輪  
6日(日)~8日(火)

前橋競輪 F I  
場外発売(前橋競輪場)  
21日(月)~23日(水)

福井競輪 F I  
場外発売(福井競輪場)  
7日(月)~9日(水)  
函館ナイター競輪 7日・8日全レース併用発売

函館ナイター競輪 F II  
第3回後節 市営函館競輪  
21日(月)~23日(水)  
前橋競輪 21日・22日・23日全レース併用発売

京王閣記念競輪 G III  
場外発売(京王閣競輪場)  
12日(土)~15日(火)

全日本プロ選手権自転車競技大会記念競輪  
場外発売(青森競輪場)  
26日(土)~27日(日)

#### お知らせ

函館けいりんメインPRキャラクター【りんりん】がLINEでイベント情報を配信しているよ! 友達申請はQRコードから!

お問合せ 競輪事業部 ☎51-3121  
HP <http://keirin.hakodate.jp>



# 恵山支所

〒041-0525 函館市日ノ浜町127番地  
☎85-2331 (代表) ☎85-2658

# 椴法華支所

〒041-0611 函館市新浜町156番地1  
☎86-2111 (代表) ☎86-2837

# 南茅部支所

〒041-1692 函館市川汲町1520番地  
☎25-5111 (代表) ☎25-5110

## 南 地域食材を利用した料理実習

～南茅部沿岸漁業大学～



3月22日、南茅部総合センターで南茅部沿岸漁業大学主催の女性専科講座が開催され、南かやべ漁協女性部の16人が受講しました。

市内の小学校で栄養教諭を務めてきた水山薫氏を講師に招き、タラを使った「白身魚のトマト&バジル風味」や「春採り昆布の梅肉和え」などの地域食材を生かした料理に加え、子どもにも喜ばれる「メキシカンライス」、大豆の入った「五目スープ」と牛乳を使った「ミルク寒天」など、栄養バランスも良い5品を作りました。試食会で参加者は、「具材もアレンジできるし、作りやすい。家でも作ってみたい。」と話していました。

## HP 恵 第50回恵山つつじまつり開催



恵山地域に春の訪れを告げる第50回恵山つつじまつりを恵山山麓特設会場（柏野町）で開催します。

**日時・内容** 5月27日(日) 午前10時～午後2時  
 ・ステージショー  
 (恵山大食い選手権・バケツパトシリレーなど)  
 ・小学生親子登山会  
 ・送迎バス運行  
 6月10日(日) 午前7時30分～ ※ JR函館駅発  
 ・海向山登山会 (参加料：1人2,000円)

**お問合せ** 恵山つつじまつり実行委員会事務局  
 (恵山支所産業建設課内) ☎85-2336

※ つつじの開花や見頃予想などの情報は、恵山支所のHPをご覧ください。



## 行事予定

- 9日(水) 戸井地区ふれあい学園  
[9:30] 生生涯学習センター
- 14日(月) 子育てサロン「保育園であそぼう」  
[9:30] つつじ子育てサロン
- 16日(水) 戸井地区玉入れ大会  
[18:30] 潮光中学校
- // 乳がん検診・子宮がん検診  
[8:30/12:30] 総合センター
- // 子育てサロン「海浜公園であそぼう」  
[9:30] 道の駅「なとわ・えさん」
- 17日(木) 乳がん検診・子宮がん検診  
[8:30/12:30] コミュニティセンター
- 18日(金) 乳がん検診・子宮がん検診  
[8:30] 西部総合センター
- 23日(水) 子育てサロン「健口教室」  
[9:30] つつじ子育てサロン
- 26日(土) 第2回椴法華小学校・椴法華中学校  
ふれあい大運動会  
[9:40] 椴法華中学校
- 27日(日) 第50回恵山つつじまつりイベント日  
[10:00] 恵山山麓特設会場
- 30日(水) 子育てサロン「お弁当タイム」  
[11:20] つつじ子育てサロン
- 31日(木) 戸井地区ゲートボール大会  
[9:30] 戸井運動広場



※ 日程・会場は変更となる場合があります。

**5/12は 看護の日**  
 5月12日は看護の日  
 5/6(日) 5/12(土)  
**「看護の日」イベント**  
 ●道南南支所「看護の日」テーマ『若さの秘訣はお腹から 目指せ腸内美人』  
 ●開催日時/平成30年5月12日(土)13時15分～15時  
 ●会場/フォーポイントバイシエラン函館3階「カメラ」の間 (函館市若松町14-10 ☎22-0111)  
 13時30分(記念講演)テーマ「腸内フローラとアンチエイジング」  
 講師:ヤクルト本社中央研究所研究センター 研究企画課主任研究員 狩野光秀先生  
 主催:公益社団法人 北海道看護協会道南南支所 看護の日実行委員会  
 実行委員長:丸嶋 圭子(公益社団法人北海道看護協会道南南支所 支部長)  
 事務局:高井 恵美子(社会福祉法人 函館厚生院 函館中央院 函館市本町33番2号 ☎52-1231)

内科 胃腸科 循環器科 呼吸器科  
 医療法人社団  
**ごとう内科胃腸科**  
 院長 後藤 琢  
**診療時間** 平日/午前8:30～午後5:30  
 土曜日/午前8:30～正午 ※日曜・祝日/休診  
 函館市駒場町16番14号(駐車場有り) 駒場車庫電停前  
 ☎(0138)51-7389(代)  
 HPアドレス <http://www.gotonaika.com>

整形外科・麻酔科(会澤 英男) リハビリテーション科  
**悠康会 函館整形外科クリニック**  
 院長 大越 康充 副院長 前田 龍智  
 副院長 鈴木 航 麻酔科部長 會澤 英男  
**診療時間** ●月曜～土曜/9:00～13:00  
 ●月曜～金曜/14:00～18:00  
 ●火曜/リハビリ科 9:00～12:00 14:00～19:00  
 ●第2・3・4金曜午後は出張外来/14:00～17:00  
 ●休診/日曜・祝日  
 函館市石川町2番115号  
 TEL(0138)83-5707  
 TEL(0138)83-5724  
<http://hakodate-seikei.com>

# 東部ニュース

TOBU NEWS

4支所管内の情報をお知らせします。

戸井支所

〒041-0305 函館市館町3番地1  
☎82-2111 (代表) ☎82-2917

## 平成29年度 第3回地域審議会

第3回地域審議会を、3月23日、26日に各支所で開催し、事務局から前回会議の意見等の集約結果と取組状況、30年度の事業計画などについて説明があったほか、地域振興全般について意見交換が行われました。

### 各地域審議会の要旨

戸井では、今年度実施する旧戸井町時代に埋設したタイムカプセルの開封式の開催時期や内容について議論されたほか、学校統廃合に係る経過報告がありました。

### ▼戸井地域審議会の様子



恵山では、委員から漁業後継者対策の内容や除排雪の対応について質問があったほか、事務局から恵山の観光振興の取り組みと現状について報告がありました。

楸法華では、委員から市道の除雪対応や道路脇の側溝の汚泥の除去などについて意見がありました。また、事務局から平成30年度の地域審議会の開催予定について説明がありました。

南茅部では、事務局から地熱発電事業の進捗状況や南かやべ保養センター・ホテルひろめ荘の民営化について報告があったほか、函館開発建設部八雲道路事務所から尾札部道路の事業概要について説明がありました。

次回の地域審議会は7月を予定しています。会議録は各支所のHPからご覧いただけます。

## 戸 わくわく脳力アップ教室が開催されました



2月1日から3月29日まで全8回の日程で、運動と講話による介護予防教室「わくわく！脳力アップ教室」が開催され、地域の住民など延

べ117人が参加しました。

教室では、ストレッチや軽運動のほか頭の体操が行われ、参加者が動きを間違えると、インストラクターから「間違ったときほど脳が活性化する」と励まされながら、参加者は笑顔で取り組んでいました。

## 楸 海上自衛隊掃海艇「いずしま」船内公開



市では、28年3月に函館市恵山火山避難計画を策定し、噴火の際、海上自衛隊や海上保安庁の船舶による住民の避難を想定しています。

この避難想定に伴い、楸法華港の水深や係留施設の調査のため、海上自衛隊の掃海艇「いずしま」が3月20日に入港しました。

この入港に合わせ、20・21日の両日「いずしま」の一般公開が実施され、2日間で約300人の市民が来艇しました。

普段見ることができない掃海艇の一般公開とあって、訪れた市民は乗組員による装備の説明を熱心に聞いたり、留まっていた漁船と大きさを見比べたりしていました。

## 「巡回健康相談」をご利用ください～保健師が対応いたします～



4支所管内の各会場で保健師による健康相談を実施しています。「コレステロールが高くなってきた」、「よく眠れない」、「転びやすくなった」など健康について気になることはありませんか？そんなときは「巡回健康相談」でお気軽にご相談ください。保健師と一緒に

に解決策を考えてみませんか。

受付時間 午前9時半～11時半

※ 終了時間が変更になりました。

相談日 9日(木) 南茅部総合センター  
11日(金) 戸井西部総合センター  
22日(火) 恵山コミュニティセンター  
24日(木) 楸法華総合センター

お問合せ 東部保健事務所 ☎86-3033



移動図書館  
ともしび号

楸法華・南茅部地域回り  
12日(土)  
[10:10] 白尻会館  
[11:00] 南茅部支所  
[11:40] 尾札部会館  
[13:40] 総合センター  
[14:20] 新八幡町会館



戸井・恵山地域回り  
26日(土)  
[9:45] 西部総合センター  
[10:50] 生涯学習センター  
[13:00] えさん小学校  
[14:00] 恵山支所

函館いきいきライフ

ひとりで悩まずご相談ください

■くらし安心110番

くらしに関する総合的なご相談は  
くらし安心課

☎21-3110(さあひやくとおばん)

開設日時 月～金曜日  
午前8時45分～午後5時半

■借金問題専用相談ダイヤル

借金(多重債務)問題のご相談は

くらし安心課 ☎21-3160(さいむゼロ)

開設日時 月～金曜日  
午前8時45分～午後5時半

■市民特別相談受付(予約制)

法律など専門家の助言を求めたいときは  
くらし安心課 ☎21-3136

■消費生活センター

悪徳商法など消費者トラブルのご相談は  
消費生活センター(棒二森屋6階)

☎26-4646

開設時間 午前10時～午後4時  
(日・祝日は午前11時～午後4時)

■DV・虐待・離婚相談

働く女性の悩み相談 ※面談は予約制

開設日時 火・木曜日 午前10時～午後3時  
水・金曜日 午後6時半～8時半

開設場所・お申込み・問合せ  
女性センター ☎23-4188

■家庭生活に関する電話相談

開設日時 月・金曜日 午前10時～午後3時  
火・木曜日 午後6時半～8時半

開設場所・お申込み・問合せ  
女性センター ☎23-4188

■いのちのホットライン

「人間関係や健康のことなど悩みがある」  
「死にたいと考えることがある」  
「誰かに話を聞いて欲しい」  
このようなときはお電話ください。

☎32-1548

開設日時 月・金曜日  
午後5時半～8時半

■弁護士による専門相談(予約制)

判断能力に不安のある高齢者や障がいのある方の生活・財産管理に関する困りごとの相談に応じます。

開設日時 第2水曜日 午後1時～3時

開設場所・お申込み・問合せ  
成年後見センター(あいよる21内)  
☎23-2600

■被害者相談室

犯罪や交通事故等の被害にあった方やその家族のための電話相談に応じます。  
函館被害者相談室 ☎43-8740

開設日時 水曜日 午前10時～午後3時  
※ 警察の相談センター(☎51-9110)では24時間相談を受付けています。

美原交番が新設  
されました

函館中央警察署では、  
4月13日から道道赤川函館線と市道美原学園通の交差点角地に美原交番(美原2丁目38番☎46-3004)を新設し、これに伴い赤川交番と鍛神交番を廃止しました。



6月号は5月31日(木)  
までに配布します



広報市政はこだては環境に配慮した植物性インキを使用しています

人口と世帯

世帯数

142,389世帯 (390減)

人口

総数 260,174人(1,511減)

男性 118,209人 (849減)

女性 141,965人 (662減)

平成30年3月末現在

( )内は前月比

統計調査員を  
募集しています

国が実施する統計調査に従事する「統計調査員」従事希望者を随時募集・登録しています。

詳しくは総務課統計担当にお問合せください。



製造業の事業所を対象に、5月中旬から調査員が訪問しますので、ご協力をお願いします。

お問合せ 総務課統計担当

☎21-3651



函館市の  
都市宣言

安全都市宣言(昭和36年3月6日制定)・国際観光都市宣言(平成元年8月1日制定)

社会福祉法人 函館共愛会

理念  
◎共に学び、共に育ちあう心  
◎一人一人の育ちを豊かな愛情で  
◎出会いを大切に思いやりの心を育みます

〈広告〉

★駒止認定こども園  
函館市船見町 20-5 ☎22-4848  
http://komadome-kyouai-kai.jp/



★亀田認定こども園  
函館市亀田町 5-19 ☎41-5219  
http://kameda-kyouai-kai.jp/



★高盛認定こども園  
函館市高盛町 30-16 ☎51-4742  
http://takamori-kyouai-kai.jp/



★谷地頭認定こども園  
函館市谷地頭町 8-12 ☎22-4847  
http://yati-kyouai-kai.jp/



★中央認定こども園  
函館市新川町 1-5 ☎23-5111  
http://chuoou-kyouai-kai.jp/



★千才認定こども園  
函館市千歳町 19-1 ☎22-7484  
http://titose-kyouai-kai.jp/



★ゆりかご認定こども園  
函館市中島町 33-18 ☎55-8847  
http://yurikago-kyouai-kai.jp/



★駒場認定こども園  
函館市駒場町 10-22 ☎55-0149  
http://komaba-kyouai-kai.jp/



★つくし認定こども園  
函館市榎本町 16-17 ☎59-2366  
http://tukusi-kyouai-kai.jp/



★鍛冶さくら認定こども園  
函館市鍛冶 1-11-21 ☎30-6611  
http://sakura-kyouai-kai.jp/



★赤川認定こども園  
函館市赤川町 161-2 ☎34-3939  
http://akagawa-kyouai-kai.jp/



★南かやべ認定こども園  
函館市川汲町 1601-1 ☎25-6677  
http://minamikayabe-kyouai-kai.jp/



入園や見学等については各こども園にお問い合わせ下さい!