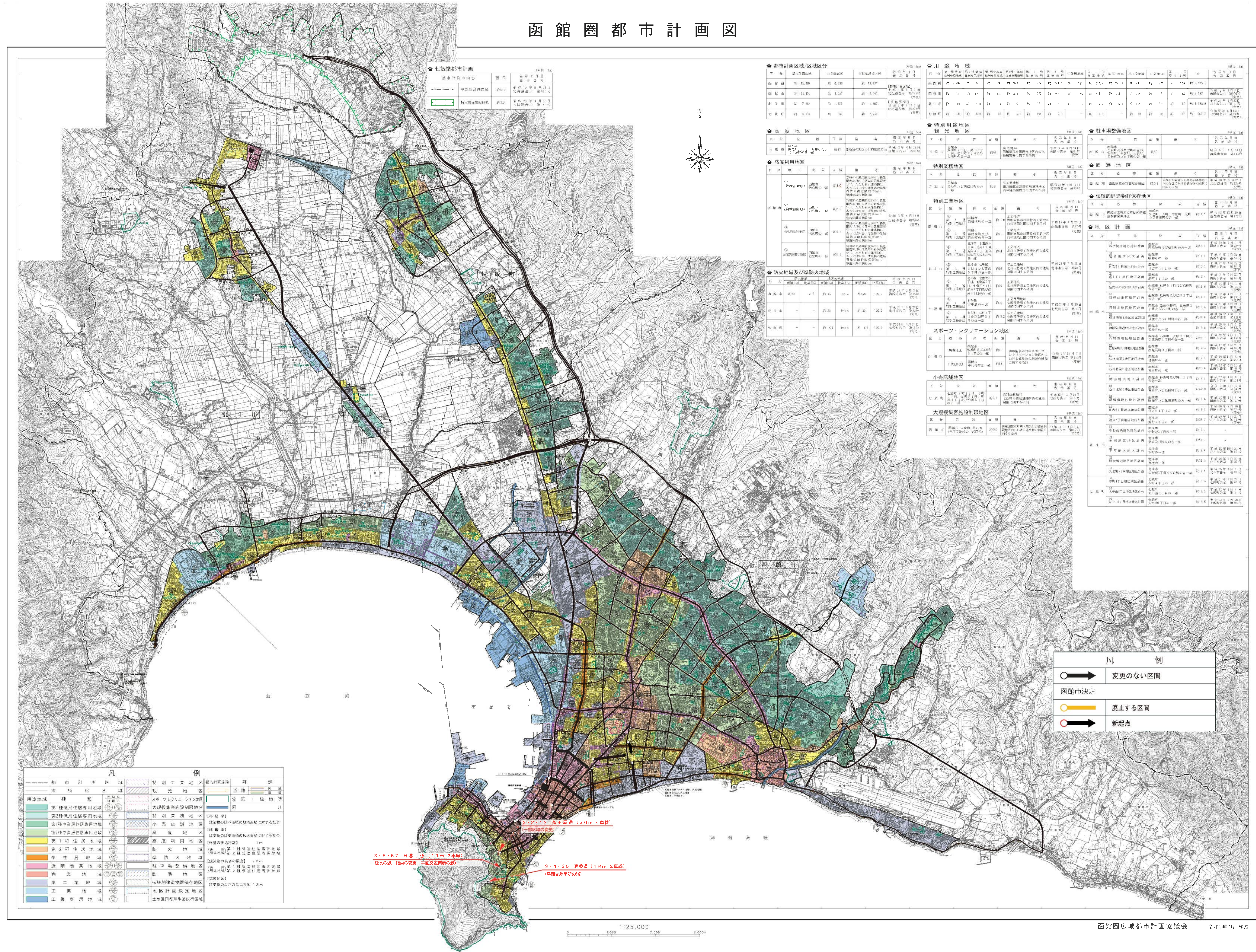


函館圏都市計画図



七飯準都市計画

都市計画区域の位置	面積	都市計画区域の種別
準都市計画区域	約 4,500 ㎡	第一種住宅地域
特別用途地域	約 1,500 ㎡	第一種住宅地域

都市計画区域/区域区分

区分	面積	種別
第一種住宅地域	約 1,200 ㎡	第一種住宅地域
第二種住宅地域	約 1,500 ㎡	第二種住宅地域
第三種住宅地域	約 1,800 ㎡	第三種住宅地域
第一種商業地域	約 2,000 ㎡	第一種商業地域
第二種商業地域	約 2,500 ㎡	第二種商業地域
工業地域	約 3,000 ㎡	工業地域
工業専用地域	約 3,500 ㎡	工業専用地域

用途地域

用途地域	面積	種別
第一種住宅用途地域	約 1,200 ㎡	第一種住宅用途地域
第二種住宅用途地域	約 1,500 ㎡	第二種住宅用途地域
第三種住宅用途地域	約 1,800 ㎡	第三種住宅用途地域
第一種商業用途地域	約 2,000 ㎡	第一種商業用途地域
第二種商業用途地域	約 2,500 ㎡	第二種商業用途地域
工業用途地域	約 3,000 ㎡	工業用途地域
工業専用途地域	約 3,500 ㎡	工業専用途地域

高度地区

高度地区	面積	種別
第一種高度地区	約 1,000 ㎡	第一種高度地区
第二種高度地区	約 1,500 ㎡	第二種高度地区

高度利用地区

高度利用地区	面積	種別
第一種高度利用地区	約 1,000 ㎡	第一種高度利用地区
第二種高度利用地区	約 1,500 ㎡	第二種高度利用地区

防火地域及び準防火地域

防火地域	面積	種別
第一種防火地域	約 1,000 ㎡	第一種防火地域
第二種防火地域	約 1,500 ㎡	第二種防火地域

特別用途地区

特別用途地区	面積	種別
第一種特別用途地区	約 1,000 ㎡	第一種特別用途地区
第二種特別用途地区	約 1,500 ㎡	第二種特別用途地区

特別工業地区

特別工業地区	面積	種別
第一種特別工業地区	約 1,000 ㎡	第一種特別工業地区
第二種特別工業地区	約 1,500 ㎡	第二種特別工業地区

文庫・ワーク・クリエーション地区

文庫・ワーク・クリエーション地区	面積	種別
第一種文庫・ワーク・クリエーション地区	約 1,000 ㎡	第一種文庫・ワーク・クリエーション地区
第二種文庫・ワーク・クリエーション地区	約 1,500 ㎡	第二種文庫・ワーク・クリエーション地区

小売店舗地区

小売店舗地区	面積	種別
第一種小売店舗地区	約 1,000 ㎡	第一種小売店舗地区
第二種小売店舗地区	約 1,500 ㎡	第二種小売店舗地区

大規模商業施設制限地区

大規模商業施設制限地区	面積	種別
第一種大規模商業施設制限地区	約 1,000 ㎡	第一種大規模商業施設制限地区
第二種大規模商業施設制限地区	約 1,500 ㎡	第二種大規模商業施設制限地区

住宅地整備地区

住宅地整備地区	面積	種別
第一種住宅地整備地区	約 1,000 ㎡	第一種住宅地整備地区
第二種住宅地整備地区	約 1,500 ㎡	第二種住宅地整備地区

遊歩地区

遊歩地区	面積	種別
第一種遊歩地区	約 1,000 ㎡	第一種遊歩地区
第二種遊歩地区	約 1,500 ㎡	第二種遊歩地区

伝統的建造物保存地区

伝統的建造物保存地区	面積	種別
第一種伝統的建造物保存地区	約 1,000 ㎡	第一種伝統的建造物保存地区
第二種伝統的建造物保存地区	約 1,500 ㎡	第二種伝統的建造物保存地区

地区計画

地区計画	面積	種別
第一種地区計画	約 1,000 ㎡	第一種地区計画
第二種地区計画	約 1,500 ㎡	第二種地区計画

凡例

都市計画区域	種別	種別
第一種住宅地域	第一種住宅地域	第一種住宅地域
第二種住宅地域	第二種住宅地域	第二種住宅地域
第三種住宅地域	第三種住宅地域	第三種住宅地域
第一種商業地域	第一種商業地域	第一種商業地域
第二種商業地域	第二種商業地域	第二種商業地域
工業地域	工業地域	工業地域
工業専用地域	工業専用地域	工業専用地域
第一種高度地区	第一種高度地区	第一種高度地区
第二種高度地区	第二種高度地区	第二種高度地区
第一種高度利用地区	第一種高度利用地区	第一種高度利用地区
第二種高度利用地区	第二種高度利用地区	第二種高度利用地区
第一種防火地域	第一種防火地域	第一種防火地域
第二種防火地域	第二種防火地域	第二種防火地域
第一種特別用途地区	第一種特別用途地区	第一種特別用途地区
第二種特別用途地区	第二種特別用途地区	第二種特別用途地区
第一種特別工業地区	第一種特別工業地区	第一種特別工業地区
第二種特別工業地区	第二種特別工業地区	第二種特別工業地区
第一種文庫・ワーク・クリエーション地区	第一種文庫・ワーク・クリエーション地区	第一種文庫・ワーク・クリエーション地区
第二種文庫・ワーク・クリエーション地区	第二種文庫・ワーク・クリエーション地区	第二種文庫・ワーク・クリエーション地区
第一種小売店舗地区	第一種小売店舗地区	第一種小売店舗地区
第二種小売店舗地区	第二種小売店舗地区	第二種小売店舗地区
第一種大規模商業施設制限地区	第一種大規模商業施設制限地区	第一種大規模商業施設制限地区
第二種大規模商業施設制限地区	第二種大規模商業施設制限地区	第二種大規模商業施設制限地区
第一種住宅地整備地区	第一種住宅地整備地区	第一種住宅地整備地区
第二種住宅地整備地区	第二種住宅地整備地区	第二種住宅地整備地区
第一種遊歩地区	第一種遊歩地区	第一種遊歩地区
第二種遊歩地区	第二種遊歩地区	第二種遊歩地区
第一種伝統的建造物保存地区	第一種伝統的建造物保存地区	第一種伝統的建造物保存地区
第二種伝統的建造物保存地区	第二種伝統的建造物保存地区	第二種伝統的建造物保存地区
第一種地区計画	第一種地区計画	第一種地区計画
第二種地区計画	第二種地区計画	第二種地区計画

凡例

○→	変更のない区間
○→	函館市決定
○→	廃止する区間
○→	新起点

3・2・12 高田道路 (3.6m 4車線)
 一部区域の変更

3・6・67 日暮し道 (1.1m 2車線)
 延長の策、種員の変更、手交変更場所の決

3・4・35 赤砂道 (1.8m 2車線)
 (手交変更場所の決)

1:25,000

函館圏広域都市計画協議会 令和2年7月作成