

## 5 サービス基盤の整備状況

### (1) サービス種類別事業所数の推移

区分	平成 12 年度	平成 13 年度	平成 14 年度	平成 15 年度	平成 16 年度	平成 17 年度	平成 18 年度	平成 19 年度	平成 20 年度	平成 21 年度	平成 22 年度	平成 23 年度	平成 24 年度	平成 25 年度	平成 26 年度	平成 27 年度	平成 28 年度	平成 29 年度
居宅介護支援	40	44	48	52	64	70	71	73	70	72	76	80	90	99	97	106	111	114
居宅サービス	139	140	147	160	195	204	217	217	225	242	259	270	302	332	363	364	324	316
訪問介護	27	29	34	39	56	62	67	63	66	71	76	77	88	94	96	97	96	93
訪問入浴介護	9	8	8	7	8	8	7	8	8	8	8	8	7	7	8	8	7	6
訪問看護	10	7	7	7	8	9	11	12	12	14	14	15	17	18	21	21	22	20
訪問リハビリテーション	9	8	8	8	10	9	7	7	7	7	9	10	11	14	15	15	15	15
通所介護	19	23	25	33	37	42	41	43	47	53	58	63	73	84	99	96	58	56
通所リハビリテーション	16	15	15	16	16	15	14	14	14	15	16	16	16	16	18	18	17	17
短期入所生活介護	10	10	11	12	16	17	17	18	19	20	21	21	24	27	33	33	33	33
短期入所療養介護	21	21	20	18	20	18	14	14	13	12	12	12	11	11	11	11	10	10
福祉用具貸与	18	19	19	20	19	19	17	16	16	17	18	18	21	24	24	26	26	26
特定福祉用具販売								16	16	16	17	17	19	21	24	26	26	26
特定施設入居者生活介護					5	5	6	6	7	8	10	11	13	13	13	13	14	14
地域密着型サービス	3	5	9	13	18	34	40	45	45	48	57	59	79	90	101	101	145	148
定期巡回・随時対応型 訪問介護看護														3	8	12	12	12
夜間対応型訪問介護								1	1	1	1	1	2	2	1	4	4	3
地域密着型通所介護																		38
認知症対応型通所介護								5	5	4	4	3	2	5	4	5	5	6
小規模多機能型居宅介護								1	3	4	5	9	10	13	15	18	18	20
認知症対応型共同生活介護	3	5	9	13	18	34	33	33	33	35	39	39	44	45	45	45	46	46
地域密着型特定施設 入居者生活介護									2	2	2	4	5	10	12	12	12	13
地域密着型介護老人福祉施設 入所者生活介護									1	1	1	1	1	1	2	2	2	4
看護小規模多機能型 居宅介護														1	3	3	3	4
施設サービス	30	30	31	29	35	35	32	32	30	29	29	29	28	29	31	31	30	30
介護老人福祉施設	7	7	8	8	12	13	13	13	13	13	13	13	13	14	16	16	16	16
介護老人保健施設	7	7	7	7	8	8	8	8	9	9	9	9	9	9	9	9	9	9
介護療養型医療施設	16	16	16	14	15	14	11	11	8	7	7	7	6	6	6	6	5	5
合計	212	219	235	254	312	343	360	367	370	391	421	438	499	550	592	602	610	608

\*3月末日現在、平成29年度は9月末日現在

## (2) 日常生活圏域ごとのサービス種類別事業所数

区分	西部	中央部 第1	中央部 第2	東中央部 第1	東中央部 第2	北東部 第1	北東部 第2	北東部 第3	北部	東部	全市計
地域包括支援センター	1	1	1	1	1	1	1	1	1	1	10
ブランチ	0	0	0	0	0	0	0	0	0	1	1
居宅介護支援	9	16	11	10	9	8	13	5	23	3	107
居宅サービス	28	35	39	33	22	24	43	16	47	11	298
訪問介護	7	11	13	12	5	10	9	5	9	3	84
訪問入浴介護	0	0	0	0	1	1	2	0	1	1	6
訪問看護	2	2	3	2	1	2	4	1	3	0	20
訪問リハビリテーション	2	1	4	1	0	2	2	0	3	0	15
通所介護	5	6	4	8	5	3	5	2	11	3	52
通所リハビリテーション	2	1	2	3	0	2	4	1	2	0	17
短期入所生活介護	1	4	2	2	6	0	7	2	5	3	32
短期入所療養介護	2	0	0	2	0	0	2	1	3	0	10
福祉用具貸与	3	4	5	1	1	1	4	1	4	0	24
特定福祉用具販売	3	3	5	1	1	1	4	2	4	0	24
特定施設入居者生活介護	1	3	1	1	2	2	0	1	2	1	14
地域密着型サービス	11	17	18	17	10	10	20	9	19	8	139
定期巡回・随時対応型 訪問介護看護	1	2	1	2	0	1	2	1	1	0	11
夜間対応型訪問介護	0	0	0	0	0	0	1	0	0	0	1
地域密着型通所介護	2	3	6	6	2	4	5	3	3	1	35
認知症対応型通所介護	2	1	0	0	0	0	1	0	1	0	5
小規模多機能型居宅介護	0	3	3	2	1	0	2	2	4	3	20
認知症対応型 共同生活介護	3	7	6	5	5	5	4	3	5	3	46
地域密着型特定施設 入居者生活介護	1	1	2	2	0	0	3	0	4	0	13
地域密着型介護老人福祉 施設入所者生活介護	1	0	0	0	1	0	1	0	1	0	4
看護小規模多機能型 居宅介護	1	0	0	0	1	0	1	0	0	1	4
施設サービス	3	4	0	2	4	0	5	1	8	3	30
介護老人福祉施設	0	3	0	0	4	0	2	0	4	3	16
介護老人保健施設	1	0	0	2	0	0	2	1	3	0	9
介護療養型医療施設	2	1	0	0	0	0	1	0	1	0	5
合計	52	73	69	63	46	43	82	32	98	27	585

\* 平成29年10月1日現在(休止中の事業所を除く)

(3) 日常生活圏域ごとの地域包括支援センターおよび施設・居住系サービス  
(平成29年11月末日現在)

サービス種別		事業所名	住所	定員数(人)
<b>●西部圏域(入居入所施設数9か所)</b>				
地域包括支援センター		函館市地域包括支援センターあさひ	旭町	—
居宅サービス	特定施設入居者生活介護	特定施設入居者生活介護施設泰安の郷舟海	船見町	42
地域密着型サービス	認知症対応型共同生活介護	グループホームよろこびの家	栄町	45
		認知症高齢者グループホーム秋桜	宝来町	27
		グループホームよろこびの家住慶	谷地頭町	18
	地域密着型特定施設入居者生活介護	地域密着型特定施設花水季	栄町	29
	地域密着型介護老人福祉施設入所者生活介護	地域密着型特別養護老人ホーム谷地頭緑蔭園	谷地頭町	29
介護老人保健施設		介護老人保健施設ゆとりろ	宝来町	150
介護療養型医療施設		高橋病院	元町	60
		竹田病院	元町	60
<b>●中央部第1圏域(入居入所施設数15か所)</b>				
地域包括支援センター		函館市地域包括支援センターこん中央	松風町	—
居宅サービス	特定施設入居者生活介護	有料老人ホーム「ぼんだい」	万代町	36
		介護付有料老人ホーム悠	海岸町	60
		介護付有料老人ホームふかせ	松川町	10
地域密着型サービス	認知症対応型共同生活介護	グループホームそよかぜ	松風町	18
		グループホーム泰安の郷海願	海岸町	18
		グループホームまつかわ	松川町	18
		グループホームこん松濤	宇賀浦町	18
		グループホームふかせ	松川町	18
		認知症高齢者グループホームなでしこ	大縄町	18
		グループホーム来夢	若松町	18
	地域密着型特定施設入居者生活介護	グッドタイムホーム・松風	松風町	29
介護老人福祉施設 (特別養護老人ホーム)		函館共愛会愛泉寮	中島町	160
		特別養護老人ホーム「松濤」	松風町	50
		特別養護老人ホーム俱有	松風町	48
介護療養型医療施設		函館おしま病院	的場町	36
<b>●中央部第2圏域(入居入所施設数9か所)</b>				
地域包括支援センター		函館市地域包括支援センターときとう	時任町	—
居宅サービス	特定施設入居者生活介護	有料老人ホームみやまえ	宮前町	96
地域密着型サービス	認知症対応型共同生活介護	グループホーム街	時任町	9
		グループホームこんはこだて	時任町	9
		グループホームよろこびの家葉景	松陰町	18
		グループホーム光風園	宮前町	18
		ふれあいの里グループホームはこだて乃木	乃木町	18
		グループホームまつかげ	松陰町	18
	地域密着型特定施設入居者生活介護	介護付有料老人ホームこん	本町	29
		ライブステージ白ゆり乃木	乃木町	29
<b>●東央部第1圏域(入居入所施設数10か所)</b>				
地域包括支援センター		函館市地域包括支援センターゆのかわ	湯川町3丁目	—
居宅サービス	特定施設入居者生活介護	有料老人ホームみのり湯川	湯川町1丁目	48
地域密着型サービス	認知症対応型共同生活介護	高齢者グループホームあねもね	日吉町4丁目	18
		グループホームよろこびの家日吉	日吉町3丁目	18
		ふれあいの里グループホームグース	花園町	18
		グループホームひなた園	湯川町2丁目	18
		グループホームにしほり	川原町	18
	地域密着型特定施設入居者生活介護	地域密着型特定施設ケアホームくら	川原町	29
		介護付有料老人ホームあい日吉	日吉町2丁目	29
介護老人保健施設		介護老人保健施設ロイヤルヒルズ日吉	日吉町4丁目	100
		介護老人保健施設ケンゆのかわ	湯川町3丁目	150

サービス種別		事業所名	住所	定員数(人)
●東中部第2圏域(入居入所施設数12か所)				
地域包括支援センター		函館市地域包括支援センターたかおか	高丘町	—
居宅サービス	特定施設入居者生活介護	養護老人ホーム永楽荘	高丘町	150
		養護老人ホームまろにえ	西旭岡町3丁目	120
地域密着型サービス	認知症対応型共同生活介護	グループホーム高丘	高丘町	18
		グループホーム香雪園	高丘町	18
		高齢者グループホームあねもね戸倉ヶ丘	戸倉町	18
		グループホームあい戸倉	戸倉町	18
		グループホームてらす	上湯川町	18
		地域密着型介護老人福祉施設入所者生活介護	地域密着型介護老人福祉施設 サテライト百楽園	高丘町
介護老人福祉施設	(特別養護老人ホーム)	特別養護老人ホーム百楽園	高丘町	100
		旭ヶ岡の家	旭岡町	83
		特別養護老人ホームシンフォニー	中野町	100
		特別養護老人ホームおおぞら	銅山町	50
●北東部第1圏域(入居入所施設数7か所)				
地域包括支援センター		函館市地域包括支援センター西堀	中道2丁目	—
居宅サービス	特定施設入居者生活介護	介護付有料老人ホーム白ゆり	富岡町1丁目	24
		グッドタイムホーム・富岡	富岡町3丁目	54
地域密着型サービス	認知症対応型共同生活介護	グループホームかがやき	富岡町2丁目	18
		グループホーム白ゆり	富岡町1丁目	18
		グループホームふるさと	富岡町1丁目	8
		グループホームとみおか	富岡町1丁目	18
		グッドケア・鍛冶	鍛冶2丁目	18
●北東部第2圏域(入居入所施設数13か所)				
地域包括支援センター		函館市地域包括支援センター亀田	昭和1丁目	—
地域密着型サービス	認知症対応型共同生活介護	老人グループホームシルバービレッジ函館あいの里	亀田中野町	17
		老人グループホームシルバービレッジ函館あいの里・泉	亀田中野町	18
		グループホームいしかわ	石川町	18
		グループホームあい	昭和3丁目	18
	地域密着型特定施設入居者生活介護	地域密着型特定施設平和の森美原	美原3丁目	29
		介護付有料老人ホームカーサ石川	石川町	29
	介護付有料老人ホームあい美原	美原3丁目	29	
	地域密着型介護老人福祉施設入所者生活介護	特別養護老人ホーム福寿荘	石川町	20
介護老人福祉施設	(特別養護老人ホーム)	介護老人福祉施設福寿荘さくら館	石川町	80
		ももハウス	赤川町	60
介護老人保健施設		介護老人保健施設グランドサン亀田	石川町	100
		介護老人保健施設もも太郎	赤川町	100
介護療養型医療施設		協立消化器循環器病院	美原3丁目	26
●北東部第3圏域(入居入所施設数5か所)				
地域包括支援センター		函館市地域包括支援センター神山	神山1丁目	—
居宅サービス	特定施設入居者生活介護	介護付有料老人ホームペーネ函館「和楽」	東山町	64
地域密着型サービス	認知症対応型共同生活介護	グループホームおもひで	東山3丁目	9
		グループホームおもひで・懐	山の手2丁目	18
		グループホームにしぼり神山	神山1丁目	18
介護老人保健施設		介護老人保健施設響の杜	陣川町	100

サービス種別		事業所名	住所	定員数(人)
●北部圏域(入居入所施設数20か所)				
地域包括支援センター		函館市地域包括支援センターよろこび	桔梗1丁目	—
居宅サービス	特定施設入居者生活介護	ケアハウスセンテナリアン	桔梗町	80
		グッドタイムホーム・桔梗	桔梗1丁目	90
地域密着型サービス	認知症対応型共同生活介護	グループホームききょう	桔梗町	36
		グループホーム第3やわらぎ	桔梗町	18
		グループホームのぞみ	亀田港町	18
		グループホームのぞみ2号館	亀田港町	18
		ニチイケアセンター函館桔梗	桔梗3丁目	18
		地域密着型特定施設入居者生活介護	介護付有料老人ホームかめだ	亀田町
		地域密着型特定施設入居者生活介護事業所ゆう	桔梗1丁目	29
		有料老人ホームハーモニーハイツみなと	港町3丁目	29
		介護付有料老人ホームこうじゅ	亀田町	29
		地域密着型介護老人福祉施設入所者生活介護	地域密着型特別養護老人ホームこうじゅ	亀田町
介護老人福祉施設	(特別養護老人ホーム)	特別養護老人ホーム幸成園	桔梗町	110
		特別養護老人ホーム函館はくあい園	吉川町	100
		特別養護老人ホームあい亀田港	亀田港町	60
		特別養護老人ホーム桔梗みのりの里	桔梗1丁目	100
介護老人保健施設		介護老人保健施設ジョイウェルス桔梗	桔梗町	100
		介護老人保健施設やわらぎ苑西桔梗	西桔梗町	96
		ユニット型介護療養型老人保健施設喜郷	桔梗1丁目	188
		介護療養型老人保健施設喜郷Ⅱ		
介護療養型医療施設		森病院	桔梗町	52
●東部圏域(入居入所施設数7か所)				
地域包括支援センター		函館市地域包括支援センター社協	浜町 (戸井地区)	—
地域包括支援センター (ブランチ)		函館市地域包括支援センターブランチかやべ	川汲町 (南茅部地区)	—
居宅サービス	特定施設入居者生活介護	とどほっけ介護付有料老人ホームほのぼの	新浜町 (楸法華地区)	18
地域密着型サービス	認知症対応型共同生活介護	グループホームさらさの杜	安浦町 (南茅部地区)	18
		グループホームあいある小安	小安町 (戸井地区)	18
		グループホーム恵	川上町 (恵山地区)	18
介護老人福祉施設	(特別養護老人ホーム)	特別養護老人ホーム恵楽園	柏野町 (恵山地区)	50
		特別養護老人ホーム潮寿荘	釜谷町 (戸井地区)	50
		特別養護老人ホームみなみかやべ荘	川汲町 (南茅部地区)	50

## 6 介護保険サービスの給付実績

### (1) サービス分類別利用状況

#### ア 利用者数

介護保険サービスの利用者数（受給者数）の総数は増加傾向となっています。

サービス分類別の利用者数について、居宅サービスは年々増加しています。

地域密着型サービスは利用者数が増加しており、平成 28 年度の地域密着型通所介護の追加により、小規模な通所介護事業所が移行されたことから一層の増加となっています。

施設サービスは 2,200 人前後で推移しています。

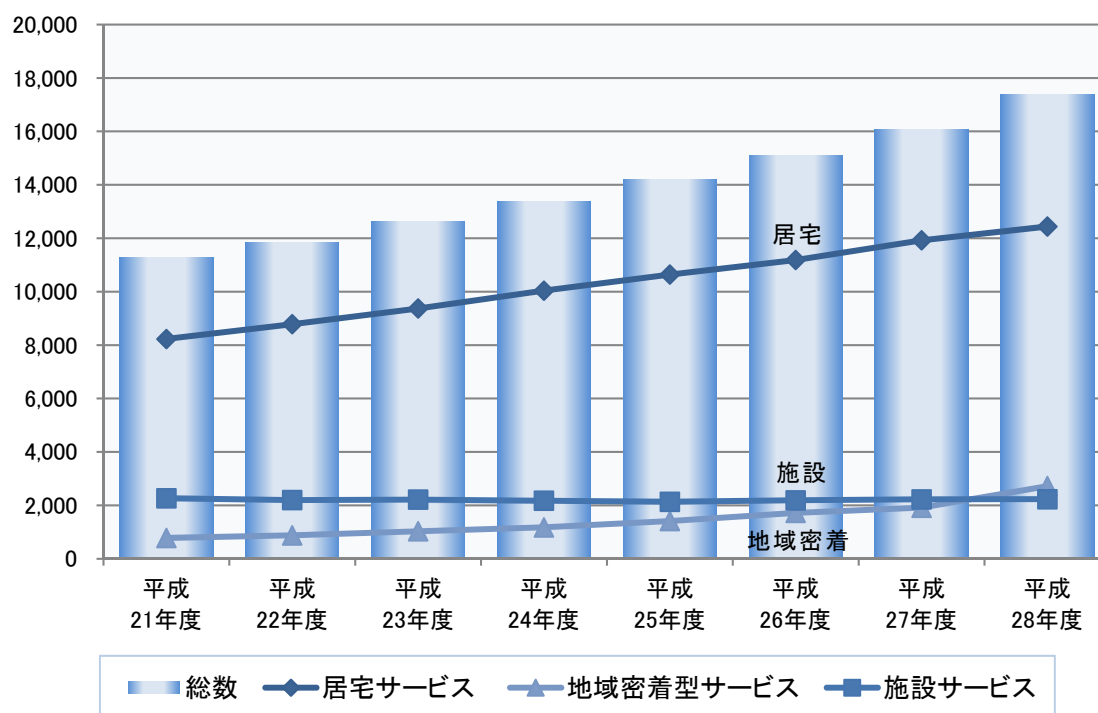
介護保険サービスの利用者数

[人/月]

区分	平成 21年度	平成 22年度	平成 23年度	平成 24年度	平成 25年度	平成 26年度	平成 27年度	平成 28年度
総数	11,276	11,862	12,622	13,394	14,192	15,098	16,064	17,396
居宅サービス	8,229	8,786	9,371	10,040	10,642	11,187	11,923	12,441
地域密着型サービス	780	878	1,032	1,178	1,415	1,721	1,915	2,722
施設サービス	2,267	2,198	2,219	2,176	2,135	2,191	2,226	2,233

介護保険サービスの利用者数

[人/月]



\* 介護保険事業状況報告を基に作成

## イ 給付費

介護保険の給付費<sup>1</sup>の推移は、総額では増加傾向となっています。

サービス分類別では、居宅サービスは増加傾向でしたが、平成 28 年度は減少となっています。

地域密着型サービスは、利用者数の増加に伴い、給付費も増加傾向にあり、平成 28 年度の地域密着型通所介護の追加により一層の増加となっています。

施設サービスは 5 億 9 千万円前後で推移しています。

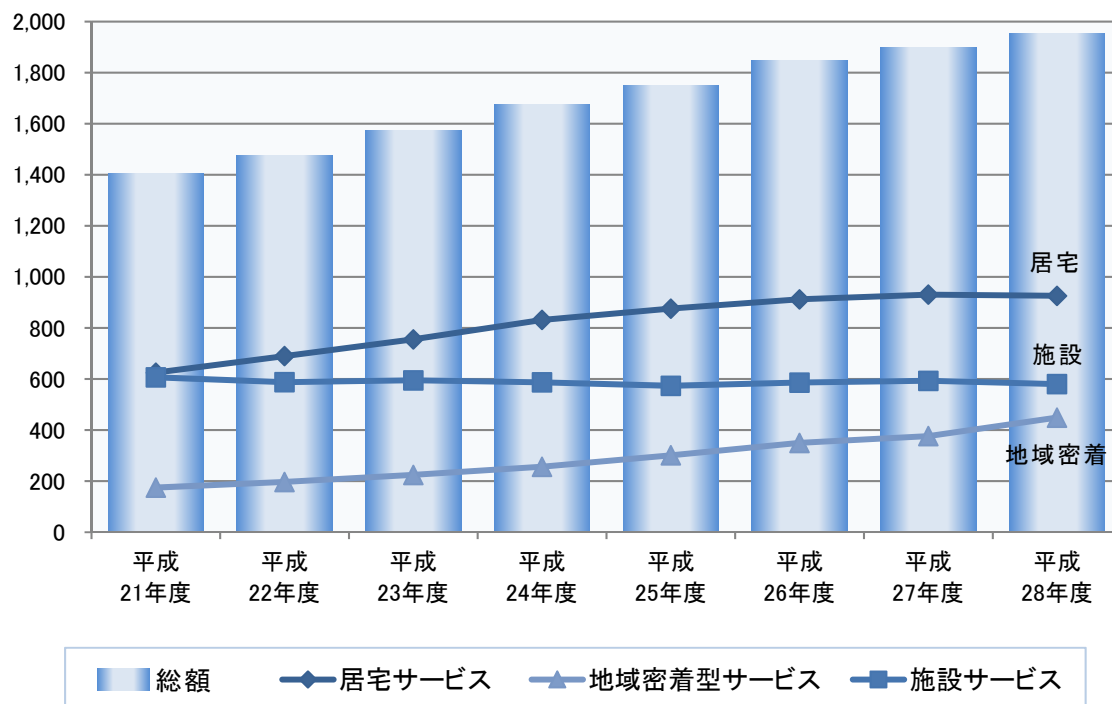
介護保険サービスの給付費

[百万円/月]

区分	平成 21年度	平成 22年度	平成 23年度	平成 24年度	平成 25年度	平成 26年度	平成 27年度	平成 28年度
総額	1,407	1,474	1,575	1,675	1,751	1,848	1,900	1,955
居宅サービス	625	690	755	832	876	912	931	926
地域密着型サービス	175	197	225	257	301	350	376	449
施設サービス	607	588	595	587	573	586	593	580

介護保険サービスの給付費

[百万円/月]



\* 介護保険事業状況報告を基に作成

<sup>1</sup> 給付費：介護保険サービスに係る総費用のうち、利用者が負担する 1 割（2 割）を除き、保険給付される残りの 9 割（8 割）分の費用

### ウ 1人当たりの給付費(月平均)

居宅サービスの1人当たりの給付費(月平均)<sup>2</sup>は、7～8万円前後で推移しています。

地域密着型サービスは、平成28年度に追加された地域密着型通所介護が、他のサービスより1人当たりの給付費が安いことから、全体として減少となっています。

施設サービスは26～27万円前後で推移しています。

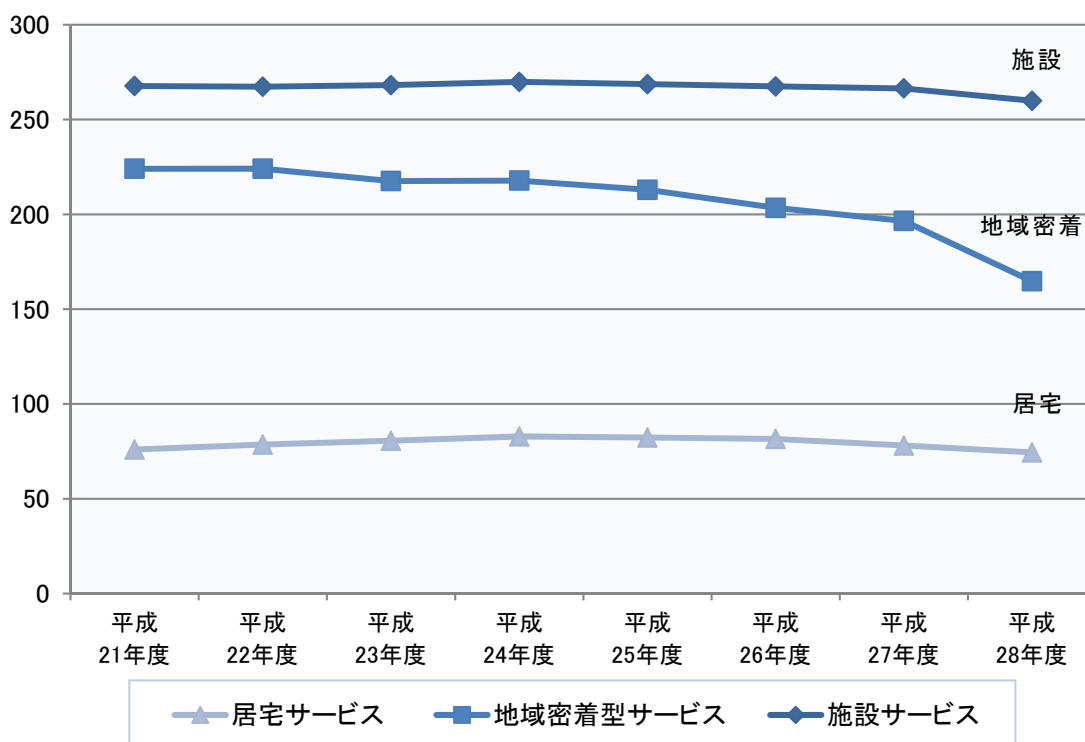
介護保険サービスの1人当たりの給付費(月平均)

[千円/月]

区分	平成21年度	平成22年度	平成23年度	平成24年度	平成25年度	平成26年度	平成27年度	平成28年度
居宅サービス	76	79	81	83	82	82	78	74
地域密着型サービス	224	224	218	218	213	203	197	165
施設サービス	268	267	268	270	269	267	266	260

介護保険サービスの1人当たりの給付費(月平均)

[千円/月]



\* 介護保険事業状況報告を基に作成

<sup>2</sup> 1人当たりの給付費(月平均) = 給付費(月平均) ÷ 利用者数(月平均)



## (2) 居宅サービスの利用状況

### ア 利用件数

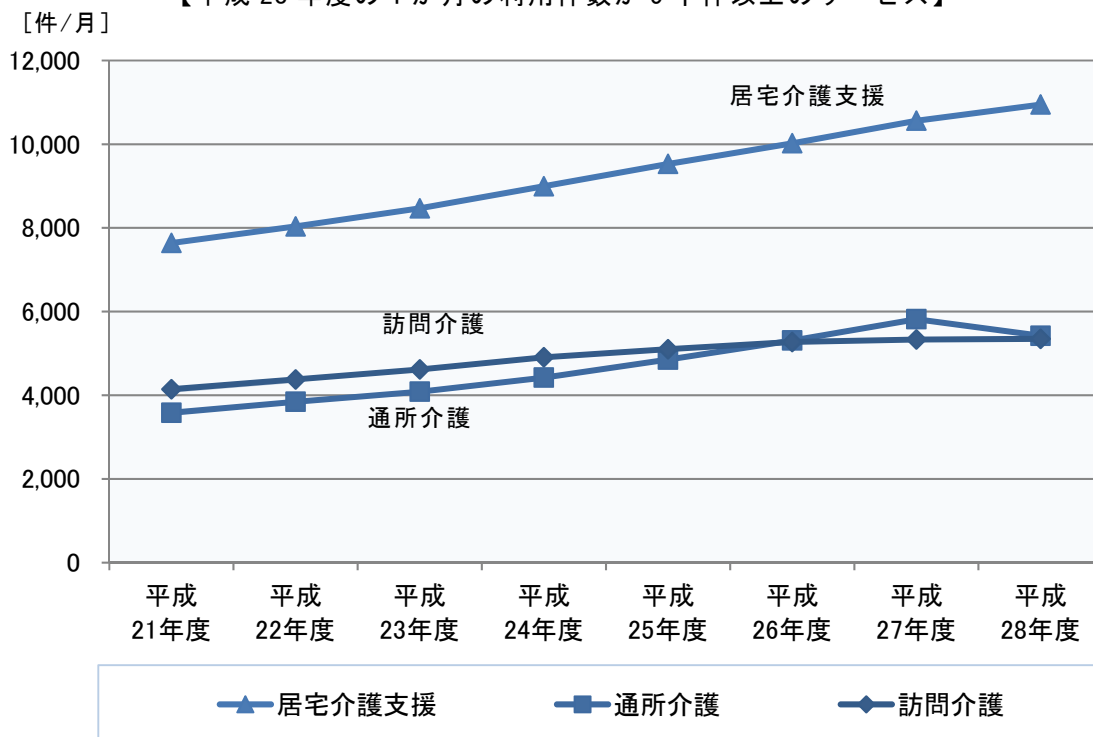
居宅サービスの月平均の利用件数は、平成 28 年度では居宅介護（介護予防）支援が 10,947 件と最も多くなっています。平成 28 年度に定員 18 人以下の通所介護が地域密着型サービスに移行したため、通所介護は減少しています。

居宅サービスの利用件数

[件/月]

区分	平成 21年度	平成 22年度	平成 23年度	平成 24年度	平成 25年度	平成 26年度	平成 27年度	平成 28年度
訪問介護	4,144	4,378	4,617	4,908	5,101	5,274	5,333	5,349
訪問入浴介護	192	209	200	195	193	169	154	142
訪問看護	504	580	635	703	752	800	884	899
訪問リハビリテーション	63	117	179	239	275	334	402	452
居宅療養管理指導	331	363	400	477	592	735	1,102	1,438
通所介護	3,581	3,844	4,086	4,422	4,852	5,310	5,819	5,423
通所リハビリテーション	1,323	1,387	1,402	1,449	1,445	1,399	1,389	1,394
短期入所生活介護	653	684	726	763	791	827	888	933
短期入所療養介護	53	40	26	25	22	25	16	15
福祉用具貸与	2,284	2,595	2,957	3,381	3,752	4,166	4,570	4,972
福祉用具購入費	88	95	105	104	112	106	105	99
住宅改修費	83	91	94	102	107	97	107	92
特定施設入居者生活介護	415	536	665	746	757	735	704	739
居宅介護支援	7,639	8,034	8,468	8,995	9,529	10,022	10,561	10,947

【平成 28 年度の 1 か月の利用件数が 5 千件以上のサービス】



\* 介護保険事業状況報告を基に作成

## イ 給付費

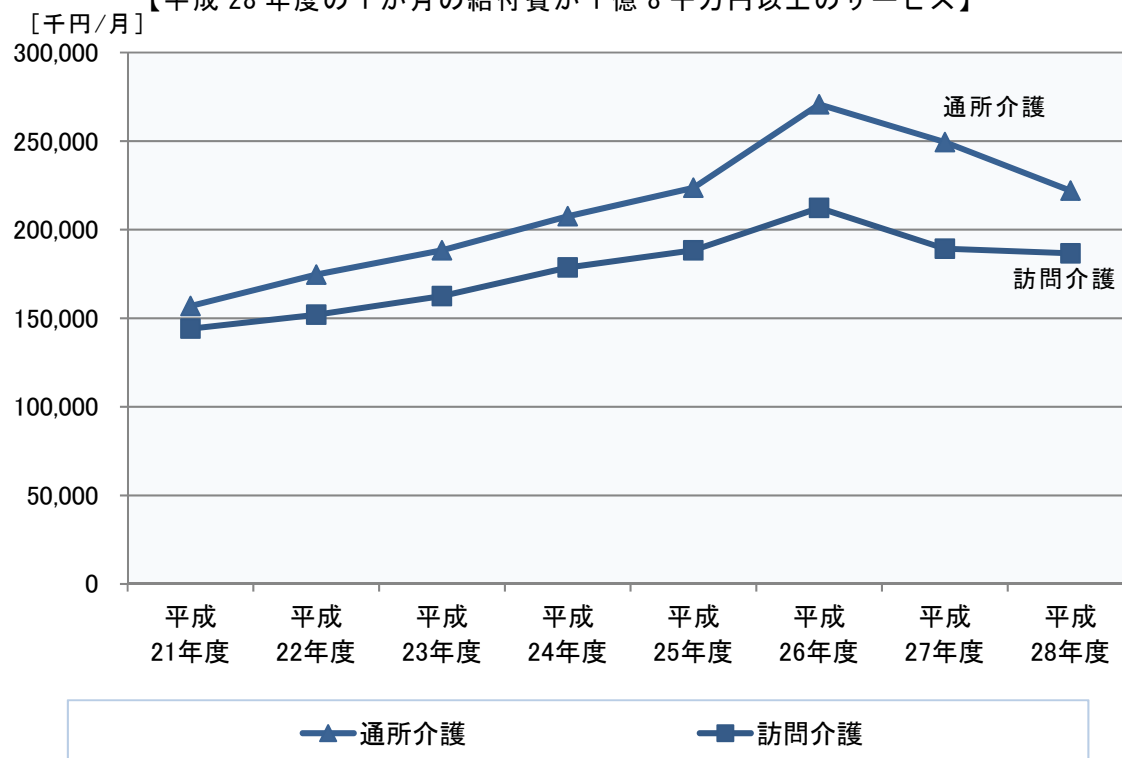
居宅サービスの月平均給付費は、平成28年度では通所介護が2億円を超え最も多く、次いで訪問介護の1億8千万円となっています。増加傾向が続いていましたが、平成27年度の介護報酬改定がマイナス改定となったことから、通所介護や訪問介護など減少となったサービスがあります。

居宅サービスの給付費

[千円/月]

区分	平成21年度	平成22年度	平成23年度	平成24年度	平成25年度	平成26年度	平成27年度	平成28年度
訪問介護	144,145	151,988	162,514	178,632	188,357	212,267	189,253	186,656
訪問入浴介護	8,440	9,599	9,259	9,219	9,082	8,948	7,362	6,823
訪問看護	17,243	20,103	21,959	26,147	28,244	33,644	32,466	33,237
訪問リハビリテーション	1,391	3,165	5,352	7,299	7,969	10,626	11,230	12,677
居宅療養管理指導	2,636	2,912	3,251	3,750	4,279	5,611	6,716	8,686
通所介護	156,897	174,646	188,355	207,553	223,635	270,752	249,456	222,029
通所リハビリテーション	71,147	73,714	76,649	78,889	78,712	83,618	70,714	71,112
短期入所生活介護	57,176	61,689	65,153	71,538	76,033	95,254	98,006	103,647
短期入所療養介護	3,820	2,726	1,921	1,660	1,527	1,916	1,153	1,059
福祉用具貸与	24,268	27,165	30,811	34,629	37,445	45,235	44,009	48,017
福祉用具購入費	2,420	2,775	3,085	3,260	3,517	3,561	3,242	3,152
住宅改修費	7,074	7,557	7,952	8,130	8,528	8,150	8,004	6,706
特定施設入居者生活介護	61,113	77,554	99,908	115,687	118,042	128,212	105,926	115,665
居宅介護支援	67,292	74,425	79,140	85,323	90,424	95,343	103,017	106,635

【平成28年度の1か月の給付費が1億8千万円以上のサービス】



\* 介護保険事業状況報告を基に作成

### ウ 1件当たりの給付費(月平均)

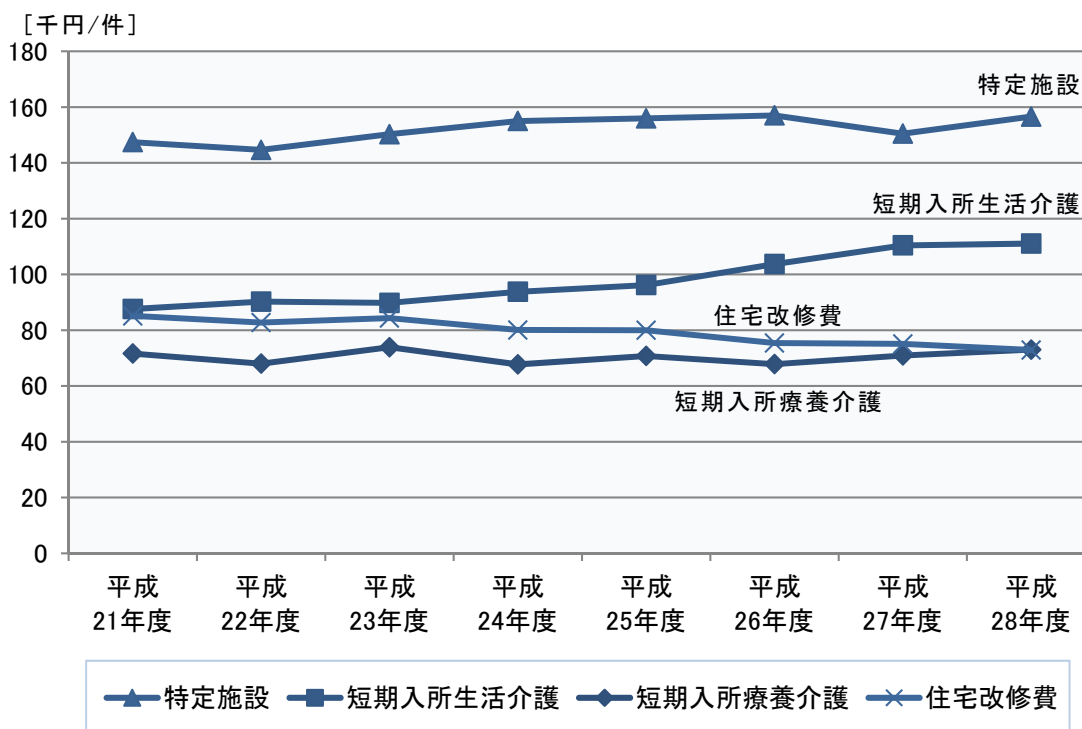
居宅サービスの1件当たりの給付費(月平均)は、平成28年度では特定施設入居者生活介護の15万円が最も高く、次に短期入所生活介護の11万円となっています。

居宅サービスの1人当たりの給付費(月平均)

[千円/件]

区分	平成21年度	平成22年度	平成23年度	平成24年度	平成25年度	平成26年度	平成27年度	平成28年度
訪問介護	35	35	35	36	37	36	35	35
訪問入浴介護	44	46	46	47	47	48	48	48
訪問看護	34	35	35	37	38	38	37	37
訪問リハビリテーション	22	27	30	31	29	29	28	28
居宅療養管理指導	8	8	8	8	7	7	6	6
通所介護	44	45	46	47	46	46	43	41
通所リハビリテーション	54	53	55	54	54	54	51	51
短期入所生活介護	88	90	90	94	96	104	110	111
短期入所療養介護	72	68	74	68	71	68	71	73
福祉用具貸与	11	10	10	10	10	10	10	10
福祉用具購入費	28	29	29	31	31	30	31	32
住宅改修費	85	83	84	80	80	75	75	73
特定施設入居者生活介護	147	145	150	155	156	157	150	157
居宅介護支援	9	9	9	9	9	10	10	10

【平成28年度の1件当たりの給付費(月平均)が7万円以上のサービス】



\* 介護保険事業状況報告を基に作成

### (3) 地域密着型サービスの利用状況

#### ア 利用件数

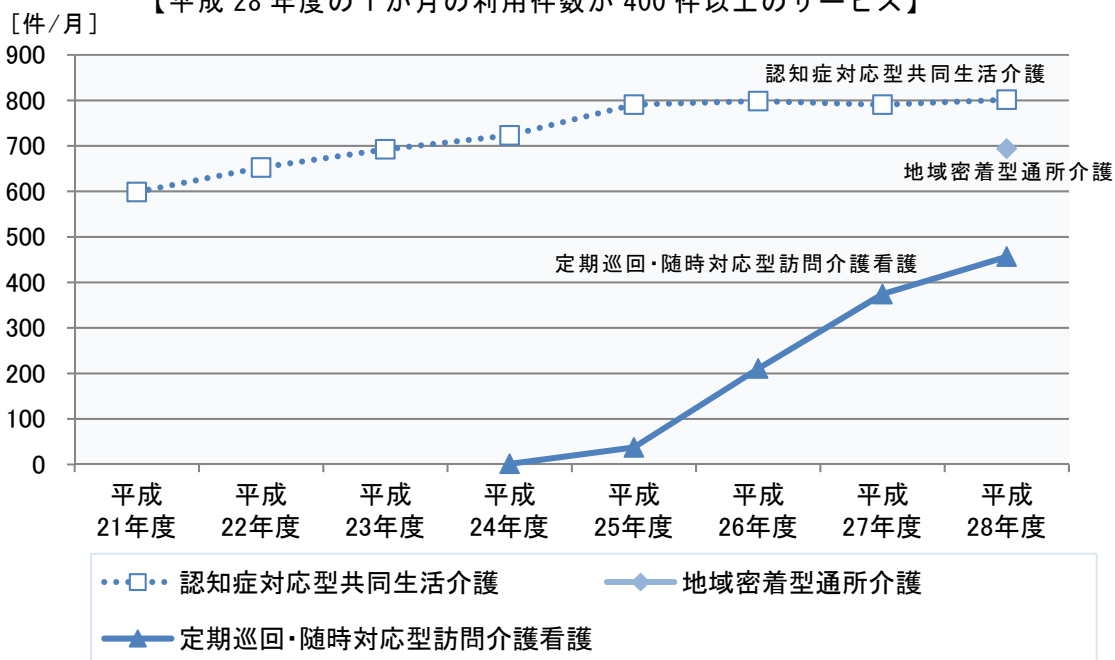
地域密着型サービスの月平均の利用件数は、平成 28 年度ではグループホーム（認知症対応型共同生活介護）が 801 件と最も多くなっています。平成 28 年度から利用定員が 18 人以下の通所介護である地域密着型通所介護が追加になっています。

地域密着型サービスの利用件数

[件/月]

区分	平成 21年度	平成 22年度	平成 23年度	平成 24年度	平成 25年度	平成 26年度	平成 27年度	平成 28年度
定期巡回・随時対応型訪問介護看護				1	37	211	374	457
夜間対応型訪問介護	4	5	14	19	3	1	2	1
地域密着型通所介護								694
認知症対応型通所介護	38	46	42	46	58	57	49	53
小規模多機能型居宅介護	75	109	155	203	241	284	316	344
認知症対応型共同生活介護	599	653	692	723	791	798	791	801
地域密着型特定施設入居者生活介護	57	64	124	190	299	334	334	363
地域密着型介護老人福祉施設入所者生活介護	18	18	18	19	19	47	48	88
看護小規模多機能型居宅介護				-	6	33	45	54

【平成 28 年度の 1 か月の利用件数が 400 件以上のサービス】



\* 介護保険事業状況報告を基に作成

## イ 給付費

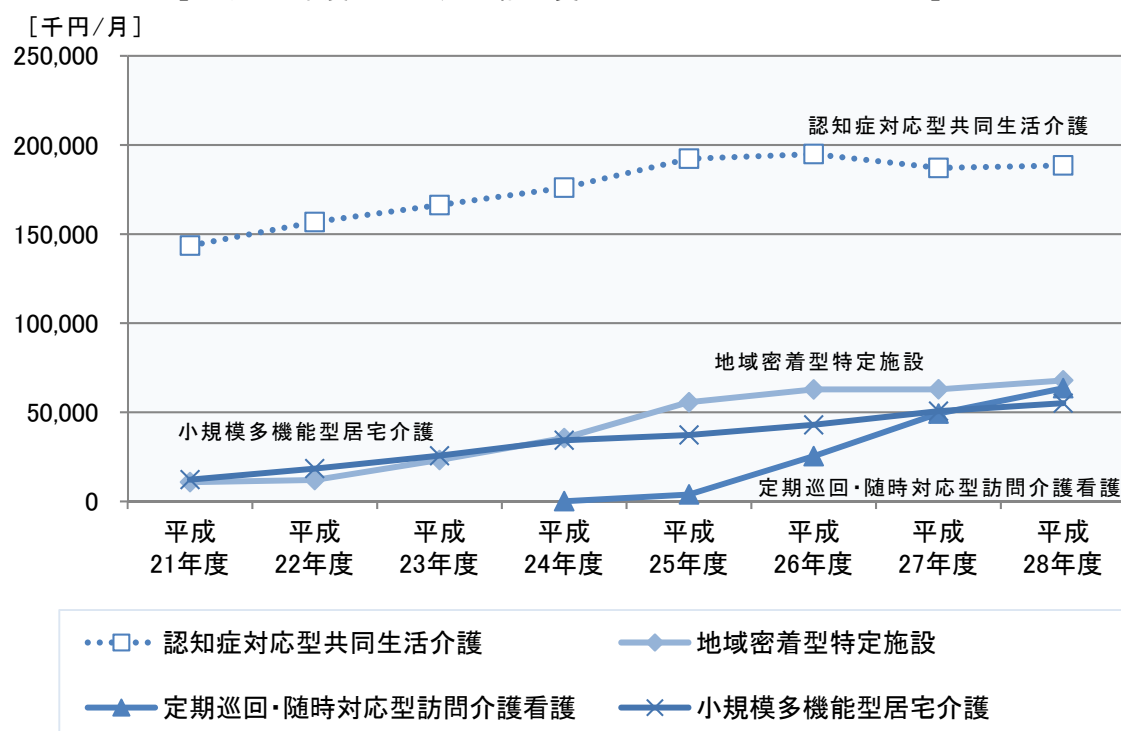
地域密着型サービスの月平均給付費は、平成28年度では認知症対応型共同生活介護が1億8千万円と最も多くなっています。

地域密着型サービスの給付費

[千円/月]

区分	平成21年度	平成22年度	平成23年度	平成24年度	平成25年度	平成26年度	平成27年度	平成28年度
定期巡回・随時対応型訪問介護看護				104	3,869	25,393	49,273	63,512
夜間対応型訪問介護	77	45	186	985	25	12	29	11
地域密着型通所介護								38,803
認知症対応型通所介護	3,688	4,997	4,876	4,648	6,205	6,311	6,619	7,081
小規模多機能型居宅介護	12,219	18,411	25,645	34,303	37,293	42,996	50,661	55,147
認知症対応型共同生活介護	143,510	156,755	166,304	176,045	192,302	194,873	187,142	188,505
地域密着型特定施設入居者生活介護	10,783	12,017	23,216	35,514	55,644	62,856	62,889	67,887
地域密着型介護老人福祉施設入所者生活介護	4,500	4,504	4,326	4,910	4,863	10,883	11,520	21,117
看護小規模多機能型居宅介護				-	1,090	6,640	8,296	9,566

【平成28年度の1か月の給付費が5千万円以上のサービス】



\* 介護保険事業状況報告を基に作成

### ウ 1件当たりの給付費（月平均）

地域密着型サービスの1件当たりの給付費（月平均）は、地域密着型介護老人福祉施設と認知症対応型共同生活介護では20万円を超えて推移しています。

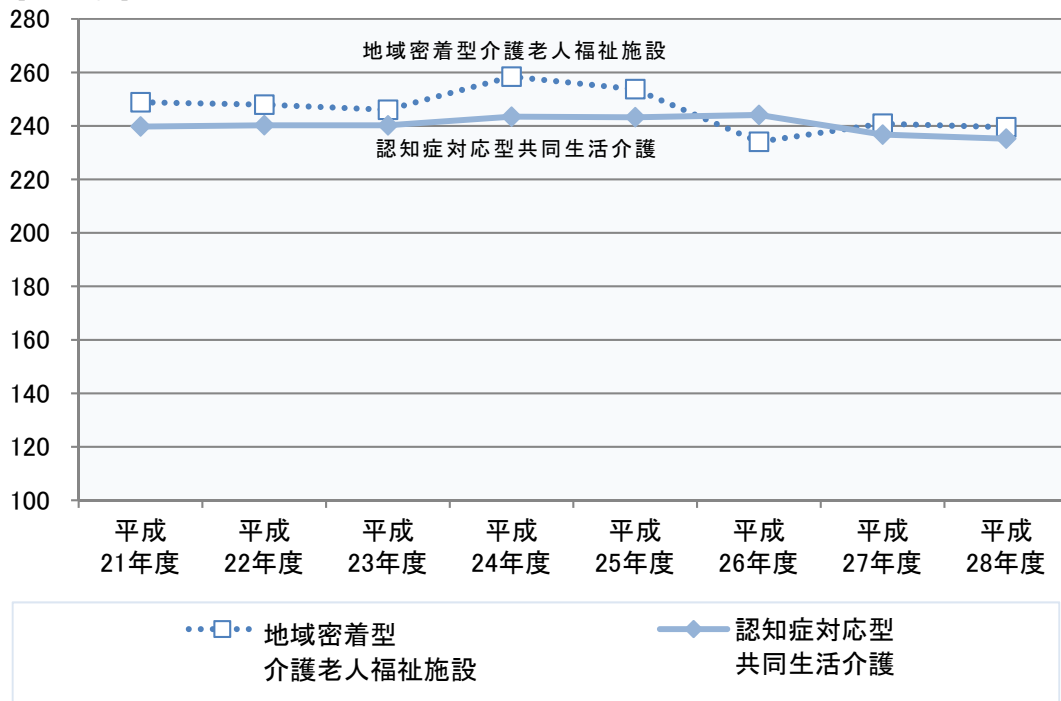
地域密着型サービスの1人当たりの給付費（月平均）

[千円/件]

区分	平成21年度	平成22年度	平成23年度	平成24年度	平成25年度	平成26年度	平成27年度	平成28年度
定期巡回・随時対応型訪問介護看護				83	103	121	132	139
夜間対応型訪問介護	17	10	14	53	9	15	19	13
地域密着型通所介護								56
認知症対応型通所介護	98	110	116	102	106	111	136	134
小規模多機能型居宅介護	163	169	165	169	155	152	161	161
認知症対応型共同生活介護	240	240	240	243	243	244	237	235
地域密着型特定施設入居者生活介護	189	188	187	187	186	188	188	187
地域密着型介護老人福祉施設入所者生活介護	249	248	246	258	254	234	241	240
看護小規模多機能型居宅介護				-	184	200	183	178

【平成28年度の1件当たりの給付費（月平均）が20万円以上のサービス】

[千円/件]



\* 介護保険事業状況報告を基に作成

#### (4) 施設サービスの利用状況

##### ア 利用者数

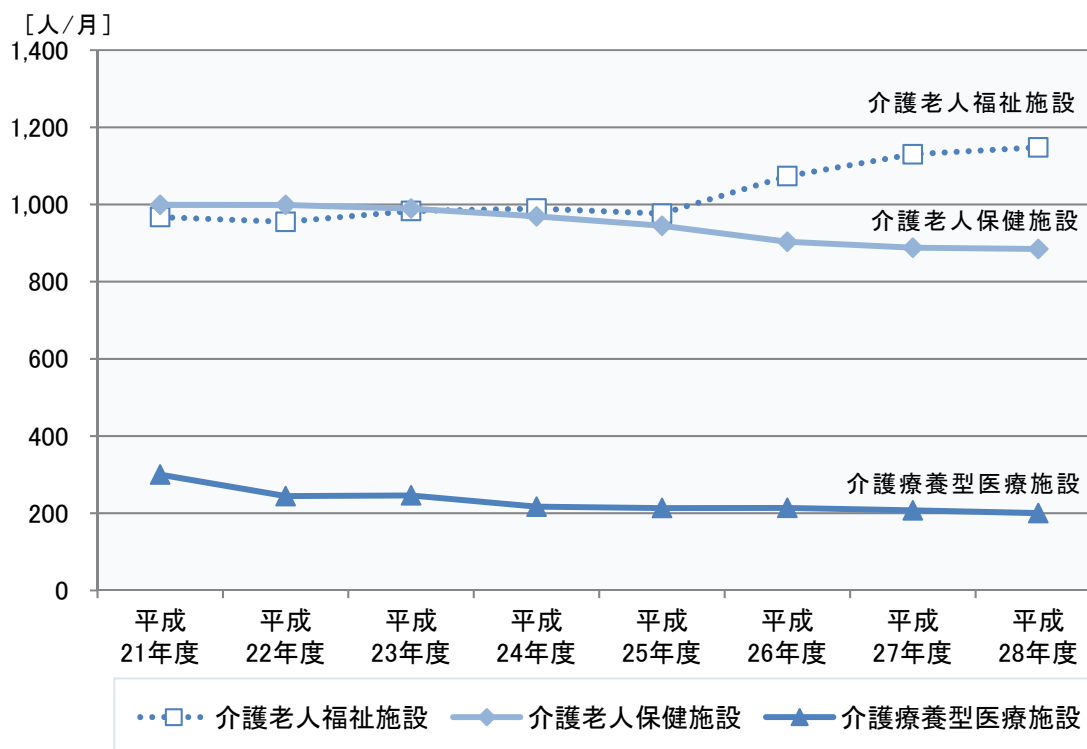
施設サービスの月平均の利用者数は、平成 28 年度では介護老人福祉施設（特別養護老人ホーム）が 1,148 人と最も多く、次いで介護老人保健施設の 885 人、介護療養型医療施設の 200 人となっています。

施設サービスの利用者数

[人/月]

区分	平成 21年度	平成 22年度	平成 23年度	平成 24年度	平成 25年度	平成 26年度	平成 27年度	平成 28年度
介護老人福祉施設	968	955	983	989	976	1,074	1,130	1,148
介護老人保健施設	999	999	989	969	945	903	888	885
介護療養型医療施設	300	244	246	217	214	214	208	200

施設サービスの利用者数



\* 介護保険事業状況報告を基に作成

## イ 給付費

施設サービスの月平均給付費は、平成 28 年度では介護老人福祉施設が 2 億 7 千万円と最も多く、次いで介護老人保健施設の 2 億 3 千万円、介護療養型医療施設の 7 千万円となっています。

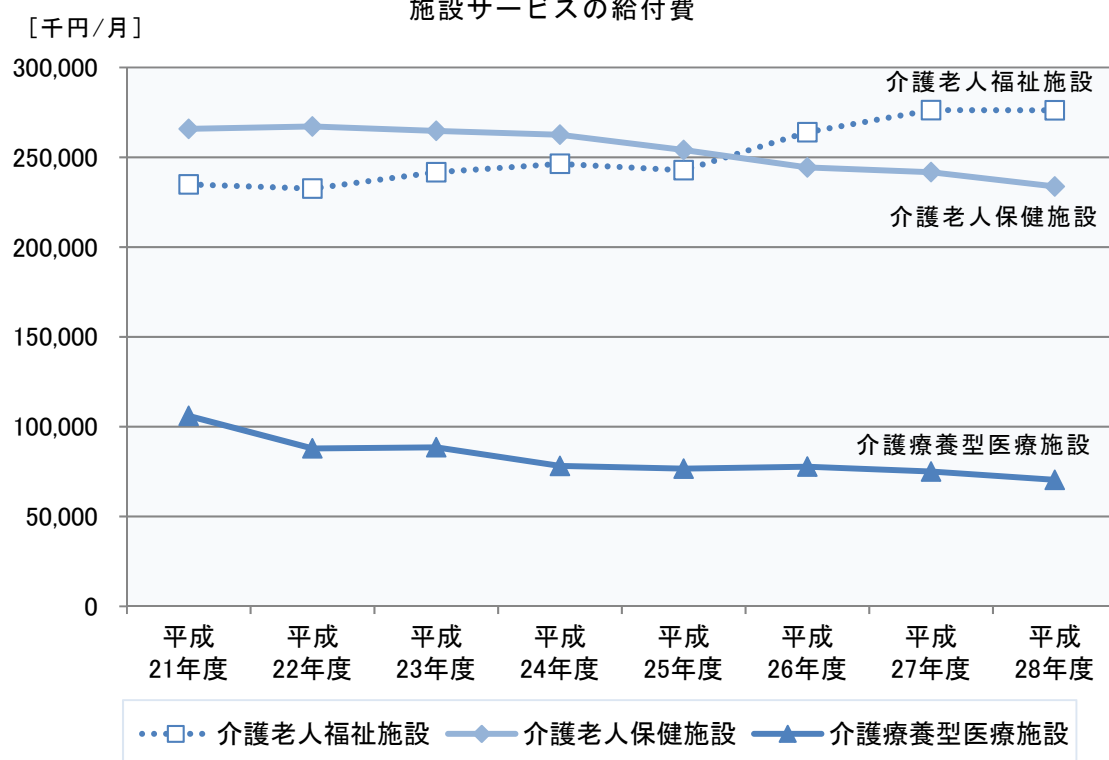
介護療養型医療施設は利用者数の減少に伴って給付費も減少しています。

施設サービスの給付費

[千円/月]

区分	平成 21年度	平成 22年度	平成 23年度	平成 24年度	平成 25年度	平成 26年度	平成 27年度	平成 28年度
介護老人福祉施設	234,902	232,580	241,678	246,340	242,753	263,954	276,246	276,136
介護老人保健施設	265,824	267,158	264,703	262,567	254,061	244,322	241,702	233,750
介護療養型医療施設	105,994	87,914	88,551	78,174	76,652	77,753	75,049	70,442

施設サービスの給付費



\* 介護保険事業状況報告を基に作成



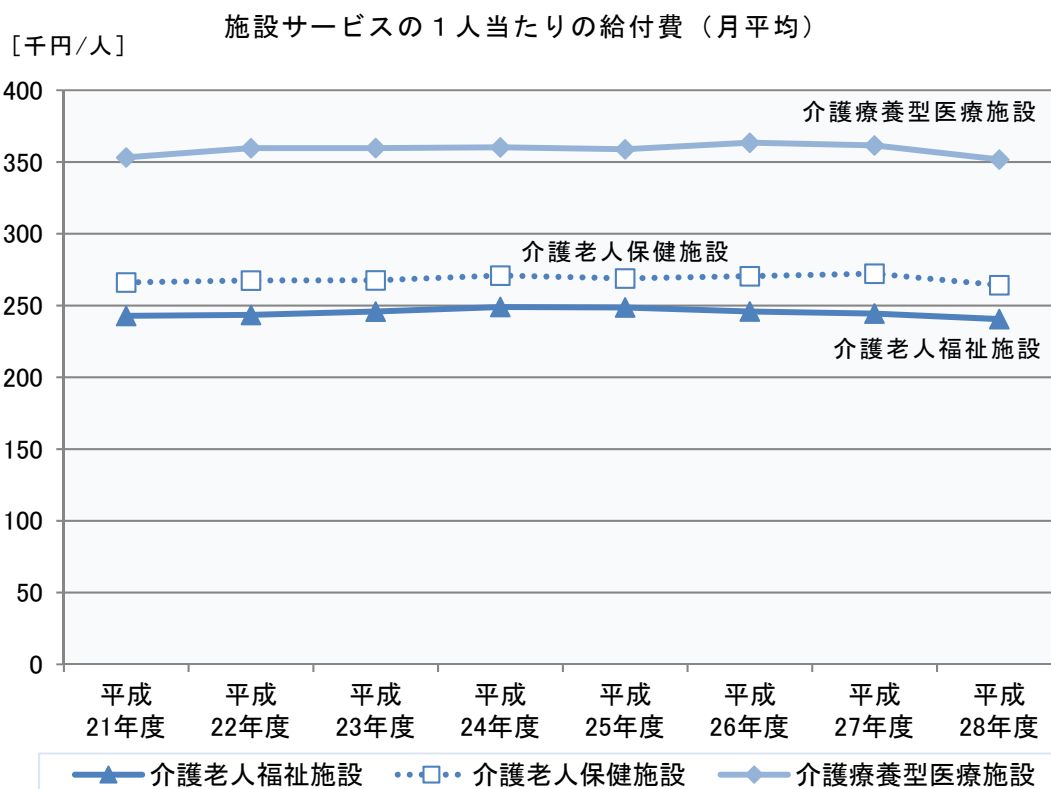
## ウ 1人当たりの給付費（月平均）

施設サービスの1人当たりの給付費（月平均）は、介護療養型医療施設が最も高く、その他の施設に比べて10万円程高くなっています。

施設サービスの1人当たりの給付費（月平均）

[千円/人]

区分	平成 21年度	平成 22年度	平成 23年度	平成 24年度	平成 25年度	平成 26年度	平成 27年度	平成 28年度
介護老人福祉施設	243	243	246	249	249	246	244	241
介護老人保健施設	266	267	268	271	269	270	272	264
介護療養型医療施設	353	360	360	360	359	363	362	352



\* 介護保険事業状況報告を基に作成

今後、報酬改定と消費税率の引き上げを  
反映し、事業費の見込みが確定します。

## 7 標準給付費および地域支援事業費の見込み

### (1) 標準給付費の見込み

平成30～32年度の標準給付費は、3年間の合計で80,818,468千円（ア＋イ＋ウ）と見込みました。

#### ア 総給付費（介護サービス等給付費）

$$\boxed{\text{給付費見込み}} = \boxed{\text{サービス種類別要介護度別利用見込者数}} \times \boxed{\text{サービス種類別要介護度別平均給付額}} \times 12\text{月} - \boxed{\text{利用者負担の見直しに伴う影響額}}$$

#### (ア) 居宅サービス

(単位:千円)

区分	平成30年度	平成31年度	平成32年度	合計	平成37年度
<b>居宅サービス</b>	9,994,210	10,309,523	10,541,080	30,844,813	11,226,953
訪問介護	1,800,229	1,785,907	1,742,310	5,328,446	1,633,242
訪問入浴介護	65,832	60,300	52,314	178,446	53,772
訪問看護	431,946	465,799	498,201	1,395,946	504,303
訪問リハビリテーション	173,568	195,353	213,381	582,302	225,102
居宅療養管理指導	116,894	123,878	129,782	370,554	144,601
通所介護	2,125,878	2,224,817	2,298,778	6,649,473	2,511,917
通所リハビリテーション	678,035	646,656	605,396	1,930,087	614,965
短期入所生活介護	1,398,026	1,532,034	1,669,771	4,599,831	1,804,122
短期入所療養介護	10,006	10,161	10,295	30,462	10,784
福祉用具貸与	585,387	623,474	653,089	1,861,950	732,519
特定福祉用具購入費	33,276	36,523	41,549	111,348	45,524
住宅改修費	40,614	43,508	42,811	126,933	46,505
特定施設入居者生活介護	1,410,116	1,398,228	1,396,220	4,204,564	1,590,194
居宅介護支援	1,124,403	1,162,885	1,187,183	3,474,471	1,309,403
<b>介護予防サービス</b>	562,290	607,491	650,115	1,819,896	711,549
介護予防訪問入浴介護	673	788	903	2,364	903
介護予防訪問看護	40,621	46,249	52,271	139,141	67,914
介護予防訪問リハビリテーション	21,958	25,907	28,619	76,484	22,182
介護予防居宅療養管理指導	8,210	8,809	9,807	26,826	10,993
介護予防通所リハビリテーション	143,674	156,490	168,403	468,567	184,818
介護予防短期入所生活介護	15,550	16,496	16,496	48,542	17,213
介護予防短期入所療養介護	246	246	246	738	246
介護予防福祉用具貸与	67,360	73,687	79,374	220,421	87,407
特定介護予防福祉用具購入費	12,299	12,661	13,596	38,556	15,205
介護予防住宅改修	48,962	57,278	64,623	170,863	71,201
介護予防特定施設入居者生活介護	127,180	131,408	133,409	391,997	147,215
介護予防支援	75,557	77,472	82,368	235,397	86,252
<b>合計 (A)</b>	<b>10,556,500</b>	<b>10,917,014</b>	<b>11,191,195</b>	<b>32,664,709</b>	<b>11,938,502</b>

#### (イ) 地域密着型サービス

(単位:千円)

区分	平成30年度	平成31年度	平成32年度	合計	平成37年度
<b>地域密着型サービス</b>	6,415,769	6,669,109	6,955,298	20,040,176	7,934,981
定期巡回・随時対応型訪問介護看護	1,008,946	1,137,769	1,255,398	3,402,113	1,428,037
夜間対応型訪問介護	226	226	226	678	226
地域密着型通所介護	486,244	494,007	491,506	1,471,757	530,806
認知症対応型通所介護	103,187	107,521	109,398	320,106	108,639
小規模多機能型居宅介護	751,679	838,213	920,282	2,510,174	1,046,947
認知症対応型共同生活介護	2,463,797	2,461,194	2,502,929	7,427,920	2,842,897
地域密着型特定施設入居者生活介護	990,505	1,009,554	1,015,469	3,015,528	1,210,919
地域密着型介護老人福祉施設入所者生活介護	408,035	417,475	456,940	1,282,450	505,392
看護小規模多機能型居宅介護	203,150	203,150	203,150	609,450	261,118
<b>地域密着型介護予防サービス</b>	111,757	140,877	161,929	414,563	179,898
介護予防認知症対応型通所介護	387	387	387	1,161	387
介護予防小規模多機能型居宅介護	71,778	86,924	98,661	257,363	109,643
介護予防認知症対応型共同生活介護	39,592	53,566	62,881	156,039	69,868
<b>合計 (B)</b>	<b>6,527,526</b>	<b>6,809,986</b>	<b>7,117,227</b>	<b>20,454,739</b>	<b>8,114,879</b>

## (ウ) 施設サービス

(単位:千円)

区分	平成30年度	平成31年度	平成32年度	合計	平成37年度
介護老人福祉施設	3,654,936	3,678,170	3,800,269	11,133,375	4,076,246
介護老人保健施設	2,843,835	2,843,835	3,009,600	8,697,270	3,306,728
介護医療院【新規】	0	0	0	0	821,037
介護療養型医療施設	821,037	821,037	821,037	2,463,111	0
合計 (C)	7,319,808	7,343,042	7,630,906	22,293,756	8,204,011

## (エ) 総給付費(利用者負担, 消費税等の見直し反映後)

(単位:千円)

区分	平成30年度	平成31年度	平成32年度	合計	平成37年度
総給付費(利用者負担の見直し反映後) (G)=(D)-(E)+(F)	24,393,538	25,053,882	25,922,599	75,370,019	28,239,244
総給付費 (D)=(A)+(B)+(C)	24,403,834	25,070,042	25,939,328	75,413,204	28,257,392
一定所得以上所得者の利用者負担の見直しに伴う影響額 (E)	10,296	16,160	16,729	43,185	18,148
消費税率等の見直しを勘案した影響額 (F)				0	0

## イ 特定入所者介護(介護予防)サービス費

(単位:千円)

区分	平成30年度	平成31年度	平成32年度	合計	平成37年度
特定入所者介護サービス等給付費 (J)=(H)-(I)	1,031,455	1,041,366	1,085,310	3,158,131	1,110,416
特定入所者介護サービス等給付費 (H)	1,031,455	1,041,366	1,085,310	3,158,131	1,110,416

## ウ その他サービス費

(単位:千円)

区分	平成30年度	平成31年度	平成32年度	合計	平成37年度
その他サービス費 (N)=(K)+(L)+(M)	746,858	758,552	784,908	2,290,318	874,249
高額介護サービス等給付費 (K)	625,945	635,206	657,230	1,918,381	732,188
高額医療合算介護サービス費等給付費 (L)	98,177	99,629	103,084	300,890	114,840
審査支払手数料 (M)	22,736	23,717	24,594	71,047	27,221

## (2) 地域支援事業費の見込み

平成30～32年度の地域支援事業費は、3年間の合計で5,658,083千円と見込みました。

(単位:千円)

区分	平成30年度	平成31年度	平成32年度	合計	平成37年度
介護予防・日常生活支援総合事業費	1,422,415	1,441,938	1,438,549	4,302,902	1,594,961
国基準訪問型サービス	428,260	433,162	430,861	1,292,283	475,177
訪問型サービスA	4,308	5,291	6,273	15,872	11,186
国基準通所型サービス	744,890	755,032	752,713	2,252,635	837,314
通所型サービスA	768	1,151	1,535	3,454	3,453
介護予防ケアマネジメント	168,919	171,339	170,946	511,204	190,744
その他介護予防・生活支援サービス事業費	6,928	7,025	7,009	20,962	7,825
一般介護予防事業費	68,342	68,938	69,212	206,492	69,262
包括的支援事業費・任意事業費	449,155	452,286	453,740	1,355,181	454,034
合計	1,871,570	1,894,224	1,892,289	5,658,083	2,048,995