

広報 市政 はこだて

■今月の主な内容

- 2017函館マラソン 2P
- 函館博物館企画展 能登川コレクション展 . . . 3P
- 28年度予算の執行状況 4P
- 30年度採用函館市職員の採用試験 6P
- 6月4日～10日は「歯と口の健康週間」 7P
- 保険料の軽減率が変わります 後期高齢者医療保険料 . . . 10P
- 市営・道営住宅の入居者募集 11P

函館市ホームページ
ツイッター
市政広報テレビ番組
市政広報ラジオ番組

<http://www.city.hakodate.hokkaido.jp/>
@Hakodate_PRで市政情報を配信中です。
STV 毎週土曜日11:54
HBC 月～金曜日10:50
FMいるか 月～金曜日8:20、17:40の2回

6 平成29年
2017
No.939

災害緊急情報を配信 函館市ANSINメール

消防や災害など緊急性の高い安心安全情報や市政情報を電子メールで配信しています。hkd-ansin@kmel.jpへ空メールを送信または右のQRコードで配信登録できます。



若者を中心に市民が集う空間「Gスクエア」



4月22日、本町の複合ビル「シエスタハコダテ」4階に「函館コミュニティプラザ(愛称:Gスクエア)」がオープンしました。

Gスクエアは本町、五稜郭、梁川地区の賑わい創出や、若者を中心に市民が相互に交流する場として整備した公共施設で、フリースペースからは本町交差点を見渡すことができ、読書や勉強、飲食、待ち合わせなど自由に利用することができるほか、函館出身のロックバンドGLAYのレリーフ、からくり時計、記念品も展示しています。

また、フリースペースに加えて、キッチンスペース、多目的室(防音)、イベントスペース、多目的ホールも貸し切り利用が可能です、料理や楽器の練習、イベント、研修会、打ち合わせなどさまざまな用途に利用することができます。(要予約、有料)。

Gスクエアは毎日午前9時半から午後9時半まで開館しています。Gスクエアでお休みや空き時間をもっと充実させてみませんか。

お問合せ Gスクエア ☎35-4000 ㊟<http://g-sq.jp/>

HP 2017 函館マラソン

7月2日(日)
 ハーフ 9:00、フル 9:10 スタート
 千代台公園陸上競技場 (発着)

今年の函館マラソンは、昨年に引き続き、フルマラソンとハーフマラソンを同時に開催します。

大会には、重友梨佐選手(天満屋)をはじめ、コニカミノルタ、旭化成、トヨタ自動車などから、多くのエリートランナーが参加するほか、3人のゲストランナーが大会を盛り上げてくれます。(エントリーランナーは約8,000人)

陸上競技場や沿道での温かいご声援をよろしくお願いします。

■ゲストランナー■



福島 和可菜さん
 (タレント、はこだて観光大使)



金 哲彦さん
 (プロ・ランニングコーチ)

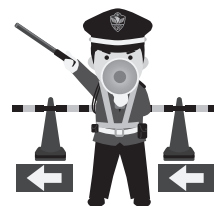


西谷 綾子さん
 (モデル、タレント)

交通規制にご協力を

開催当日の午前8時50分～午後2時30分は、車両通行止めなどの交通規制を行います。

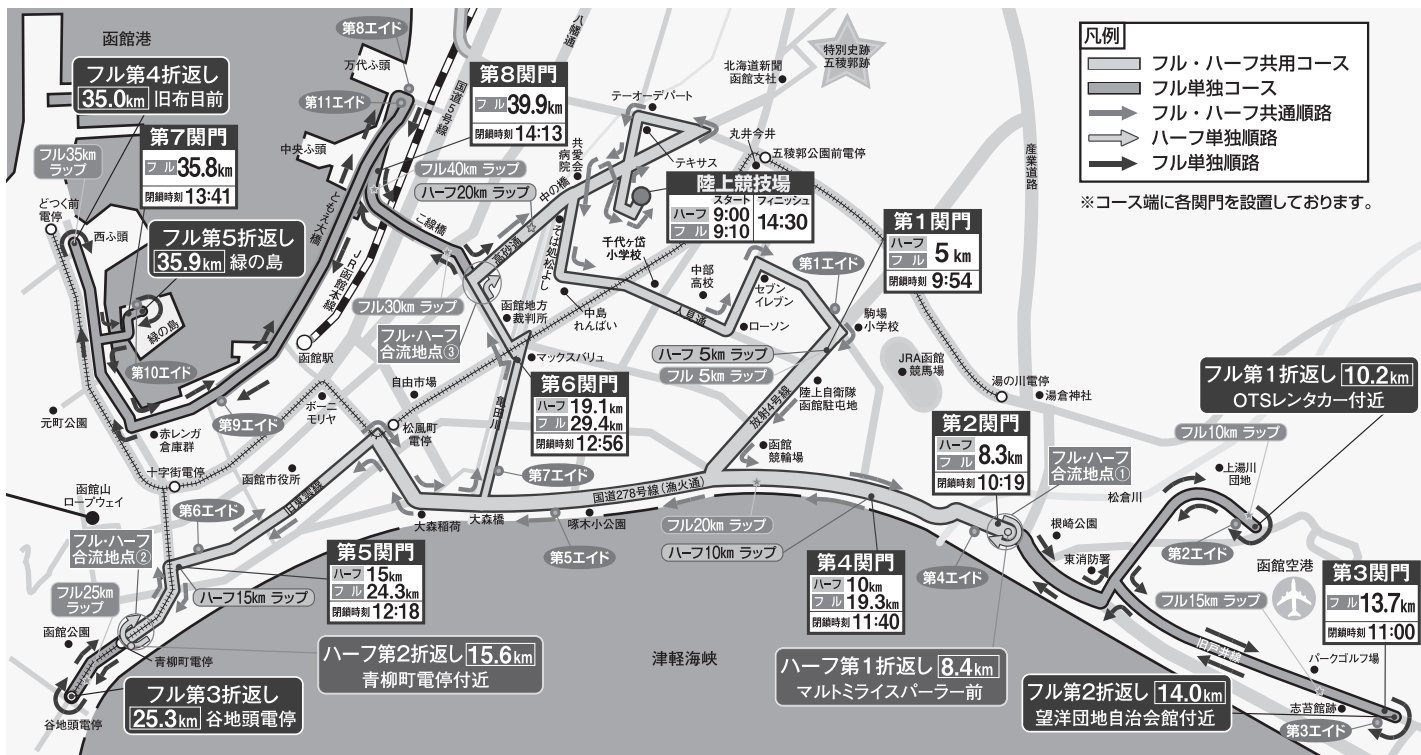
詳しい内容は報道機関やチラシを通じてお知らせします。



お問合せ 実行委員会
 (スポーツ振興課内)

☎21-3576 (平日 9:00～17:30)

☎56-6410 (当日のみ)



HP はこだて花と緑のフェスティバル2017

日時 6月10日(土)・11日(日) 午前10時～午後4時

会場 はこだてグリーンプラザ・大門パーキング

内容 ▶販売=花苗、野菜苗、鉢花、ガーデニング用品
 など▶各種体験・講習会=親子フラワーアレンジメント教室、寄せ植え体験など▶相談=花と緑の相談コーナー▶ステージイベント=ダンス、音楽、演奏など

▶キッズエリア=ちびっこ消防士体験会、檜でマイ箸作り体験会、緑日コーナー、軽食コーナーなど



お問合せ 実行委員会 ☎40-3601

函館博物館 企画展

能登川コレクション展

～考古学に魅せられて・能登川隆の生涯～

「能登川コレクション」は、考古学に興味をもち、大正期から昭和30年頃にかけて、独学で函館市内やその周辺の遺跡調査、土器、石器などの収集を行い、まちの考古学研究者として知られる存在であった故能登川隆氏が収集した考古コレクションです。

北海道および函館市の指定文化財などで構成され、学術的にも貴重な資料群を収集したもので、考古資料のなかでも基幹コレクションとして広く知られており、その全容と背景を紹介します。

また、能登川家が経営していた「まるみ精肉店」に関する資料も展示します。

期間 6月13日(火)～8月27日(日)

時間 午前9時～午後4時半(観覧は午後5時まで)

会場 函館博物館

入館料 一般300円、高校・大学生200円、
小・中学生100円、幼児無料

※ 市内在住・在学の小中学生は無料。その他無料・減免適用あり。

休館日 7月17日を除く月曜日、7月18日(火)

お問合せ 函館博物館 ☎23-5480



▲かめ形土器 恵山貝塚出土
函館市指定文化財

▲骨製スプーン 恵山貝塚出土
函館市指定文化財

▲骨角製銛 恵山貝塚出土
函館市指定文化財



函館山と高田屋嘉兵衛像

日本遺産とは
地域の歴史的魅力や特色を通じて日本の文化・伝統を語るストーリーを文化庁が認定するものです。ストーリーを語る上で欠かせない魅力あふれる有形や無形のさまざまな文化財群を、地域が主体となつて総合的に整備・活用し、国内だけでなく海外へも戦略的に発信していくことを目的としています。

HP
北前船寄港地が
日本遺産に認定
されました

このたび、函館市を含む11市町が共同で申請したストーリー「荒波を越えた男たちの夢が紡いだ異空間」北前船寄港地・船主集落」が、29年度日本遺産の認定を受けました。

ストーリーの概要

日本海沿岸には、山を風景の一部に取り込む港町が点々とみられます。そこには、港に通じる小路が随所に走り、通りには広大な商家や豪壮な船主屋敷が建っています。また、社寺には奉納された船の絵馬や模型が残り、京など遠方に起源がある祭礼が行われ、節回しの似た民謡が唄われています。

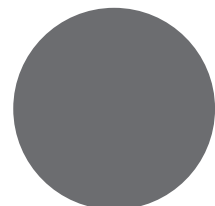
これらの港町は、荒波を越え、動く総合商社として巨万の富を生み、各地に繁栄をもたらした北前船の寄港地・船主集落で、時を重ねて彩られた異空間として今も人々を惹きつけてやみません。

所在自治体

函館市・松前町(北海道)、鯉ヶ沢町・深浦町(青森県)、秋田市(秋田県)、酒田市(山形県)、新潟市・長岡市(新潟県)、加賀市(石川県)、敦賀市・南越前町(福井県)

お問合せ コンベンション推進課

☎21・3453



JAPAN HERITAGE

日本遺産

28年度 予算の執行状況

市では6月と12月に予算の執行状況を公表しています。
今回は29年3月31日現在の状況をお知らせします。

お問合せ 財政課 ☎21-3526
水道・公共下水道・交通事業は、
企業局管理部経理課 ☎27-8721
病院事業は、病院局管理部経理課 ☎43-2000

1. 一般・特別会計の執行状況

収入 □ 支出 ■ (単位:万円)

会計名	予算現額	収入		支出		執行率 (%)
		収入済額	執行率 (%)	支出済額	執行率 (%)	
一般会計	1,434億3,544	1,253億9,275	87.4			
		1,256億8,748	87.6			
港湾事業	36億2,341	15億5,006	42.8			
		33億9,348	93.7			
国民健康保険事業	391億2,644	304億6,654	77.9			
		348億9,432	89.2			
自転車競走事業	157億7,133	155億2,258	98.4			
		154億3,804	97.9			
介護保険事業	271億1,967	246億532	90.7			
		247億5,404	91.3			
後期高齢者医療事業	38億9,813	32億6,660	83.8			
		36億9,505	94.8			
その他事業	6億604	5億2,566	86.7			
		5億1,880	85.6			
合計	2,335億8,046	2,013億2,951	86.2			
		2,083億8,121	89.2			

一般・特別会計を合わせた収支差引額(収入済額-支出済額)は△70億5,170万円となり、不足額は市の貯金である基金からの一時繰替89億7,640万円で補てんしています。補てん後の現金残高は19億2,470万円です。

なお、一般・特別会計には出納整理期間(4~5月)があるため、最終的な収入・支出の決算額は今回の数値を上回る見込みです。決算の状況は本紙10月号でお知らせします。

2. 企業会計の執行状況

(単位:万円)

会計名	区分	収入			支出			一時借入金 現在高
		予算現額	収入済額	執行率 (%)	予算現額	支出済額	執行率 (%)	
水道事業	収益的収支	49億1,582	51億640	103.9	45億3,445	45億378	99.3	-
	資本的収支	14億4,095	14億1,160	98.0	30億2,930	30億1,109	99.4	
公共下水道事業	収益的収支	78億8,992	79億3,238	100.5	69億640	68億4,456	99.1	-
	資本的収支	32億9,261	30億6,079	93.0	58億1,567	55億8,445	96.0	
交通事業	収益的収支	14億1,926	14億3,507	101.1	14億3,418	14億1,473	98.6	-
	資本的収支	5億7,698	5億3,934	93.5	7億1,124	6億7,544	95.0	
病院事業	収益的収支	218億5,113	214億792	98.0	282億6,865	281億9,615	99.7	33億2,000
	資本的収支	10億5,147	10億5,714	100.5	19億3,962	19億1,906	98.9	
合計	収益的収支	360億7,613	358億8,177	99.5	411億4,368	409億5,922	99.6	33億2,000
	資本的収支	63億6,201	60億6,887	95.4	114億9,583	111億9,004	97.3	

収益的収支とは、企業の経営活動に伴い発生する収入(料金収入など)と支出(営業費用や借金返済の利子分など)です。

資本的収支とは、企業の将来の経営活動に備えた設備建設などに係る収入(企業債など)と支出(建設改良費や借金返済の元金分など)です。

3. 市有財産の現在高見込 (一般・特別会計)

土地



公園や学校の敷地など
※道路を除く
5,845万5,340㎡

建物



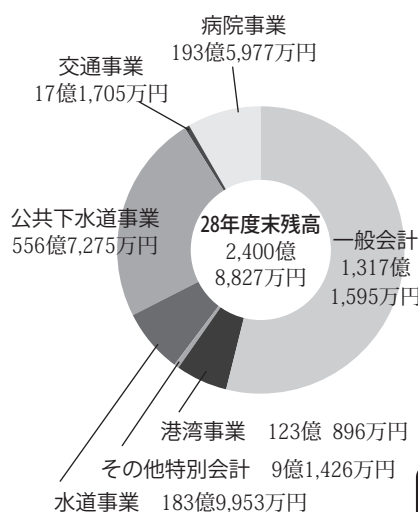
学校・公営住宅など
117万4,210㎡

基金



特定事業の実施や財源不足を補うための市の貯金
140億1,534万円

4. 市債の会計別内訳 (28年度末)



市債は、道路や公共施設などを整備する場合の借金です。多額の経費を一度(単年度)に負担すると、福祉や教育など毎年必要な市民サービスの提供に支障をきたすことになります。市民が長年にわたり利用するための借金ですので、世代間で公平に経費を負担する仕組みとなっています。

市債の残高は2,400億8,827万円で、前年度から81億3,655万円減る見込みです。

市民1人当たりの借金91万円
※H29.3.31現在の人口で除して算出

集計結果と活用事業

皆さんからの温かいご支援の結果、28年度のふるさと納税寄附金は、合計で207件、1138万円となりました。お寄せいただいた寄附金は、次の項目ごとに大切に活用させていただきます。(▽は寄附金の活用事業)

■市全体を応援するための寄附

……679万4千円
28年度の各種事業に活用しました。

■活用方法を指定した寄附

……458万6千円
28年度の次の事業に活用しました。

未来のまちのため

(人材育成・生涯学習の推進等)

……65万5千円

▽アフタースクール関係経費

放課後に児童が自主的に勉強できる場を小学校に開設しました。

やさしいまちのため

(児童・高齢者・障がい者福祉の推進等)

……149万2千円

▽すくすく手帳発行費

乳幼児期の子育てに関する情報を掲載した冊子「すくすく手帳」を作成・配布しました。

▽保育所地域活動事業運営費補助金

保育所入所児童が老人福祉施設を訪問し、交流を深めるなどの地域活動を行いました。

快適なまちのため

(健康づくり・防災対策等)

……8万5千円

▽駅前環境美化推進事業費

函館駅前広場の花壇に色彩豊かな花を植栽し、魅力ある空間にしました。

美しいまちのため

(環境保全・景観形成等)

……75万2千円

▽フラワーバスケット関係経費

歴史的地区の観光街路灯などにフラワーバスケットを設置し、緑あふれるまちづくりを推進しました。

元気なまちのため

(観光・商工業・農林水産業の振興等)

……160万2千円

▽滞在型観光促進経費

函館・みなみ北海道周遊パスや、体験型観光メニューなどを紹介する冊子を作成したほか、まちあるきルートを紹介するマップを作成しました。

お問合せ 財務部管理課

☎21・3204



行政の苦情は行政相談委員へ

行政相談委員は、無報酬のボランティアとして、国の行政サービスに関する苦情や行政の仕組み・手続きに関する問合せなどの相談に応じる仕事を行っています。

次の方々が4月1日付けで、総務大臣から函館市担当に委嘱されました。毎週水曜日に行行政相談所を開設していますので、お気軽にご相談ください。

相談は無料で、秘密は厳守します。

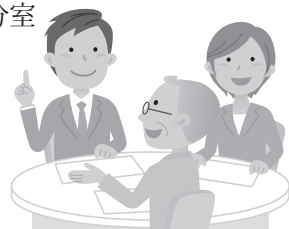
行政相談委員

中村 公一さん、富田 純子さん、木下 惠徳さん、
塗 政江さん、米谷 秀文さん、河合 満夫さん、
柴田 久代さん、谷本 志のぶさん

定例行政相談所

開設日時 毎週水曜日 午後1時～3時
開設場所 あいよる21 (若松町33番6号)

お問合せ 総務省函館行政評価分室
☎23-0909



市政に関するご意見・ご提言は「市民の声」へ

市役所各庁舎等に設置の「市民の声」専用用紙による投書のほか、市のHP、電子メール、FAXなどで受け付けています。

※ 専用用紙、HP以外でご提出の際は、必ず「市民の声」と記入してください。回答は、提出いただいた施設の掲示板および市のHPで公開しています。

28年度「市民の声」の受付実績…690件

内容区分別件数 (単位：件)

安心・安全なくらし、戸籍、税金、国保、ごみ、道路、市電	205
健康、医療、保育、福祉	69
教育、青少年、生涯学習、文化、スポーツ	108
歴史・文化財、自然、観光振興・コンベンション	39
経済、産業、港湾空港	17
職員、庁舎管理、市行財政、議会、選挙、その他	161
防災・安全、消防、救急	19
市政に関係のないものなど	102

※複数の区分にまたがるものは重複集計しています。

市政に反映したご意見等 (一部紹介)

架空請求詐欺と疑われる電話がかかってきた。市民への注意喚起をお願いします。
→函館市ANSINメール等で注意喚起を図りました。

お問合せ 広報広聴課 ☎21-3630

30年度採用函館市職員の採用試験 HP

採用職種・試験区分・採用予定人数（前期日程）

試験区分等	受験資格	採用予定人数
一般事務	大学卒（見込み含む）で、昭和63年4月2日以降に生まれた方	50人程度
身体障がい者を対象とした一般事務	大学卒（見込み含む）で、昭和43年4月2日以降に生まれた方	若干名
一般技術 [土木・建築 ・電気技術]	大学卒（見込み含む）で、昭和58年4月2日以降に生まれた方	若干名
獣医師	獣医師免許を有し（平成30年4月1日までに取得見込み含む）、昭和43年4月2日以降に生まれた方	若干名
薬剤師	薬剤師免許を有し（平成30年4月1日までに取得見込み含む）、昭和43年4月2日以降に生まれた方	若干名
保健師	保健師免許を有し（平成30年4月1日までに取得見込み含む）、昭和58年4月2日以降に生まれた方	若干名

受付期間 6月1日(木)～14日(水)

申込方法 特定記録郵便による郵送（消印有効）

第1次試験 7月9日(日)

※ 獣医師の1次試験は書類選考のみとなります。

試験案内・申込書 5月29日(月)から、市役所1階iスペースと各支所ロビーに備え付けて配布します。（土・日曜日は、市役所地下宿日直室にて配布します。）

※ 市のHPからダウンロードできます。

※ 郵送での書類請求は、希望する職種・試験区分・住所・氏名・電話番号を明記し、必ず返信用封筒（角形2号封筒に120円切手を貼り、返送先の住所・氏名を記入したもの）を同封のこと。

◇ 一般事務（高校卒以上、民間等経験）、身体障がい者を対象とした一般事務（高校卒以上）、土木技術・建築技術（高校卒以上、民間等経験）、電気技術（高校卒以上）の方を対象とした採用試験は、9月中旬に実施する予定です。

◇ 今回募集する採用試験への申込者は、9月実施予定（後期日程）の採用試験への申込みはできません。

お問合せ 人事課 〒040-8666（住所不要）☎21-3667

高校生のための就職セミナー

高校3年生を対象に、企業の人事担当者の講話や先輩社会人との懇談を実施します。

日時 6月10日(土) 午後1時半

会場 ホテル法華クラブ函館

講話企業 (株)五島軒

(株)函館国際ホテル

お申込み 各校の進路・就職担当の先生へお申込みください。

お問合せ 労働課 ☎21-3309



新規事業・販路拡大セミナー HP

起業予定者や企業経営に携わる方などを対象に、全国各地にある埋もれた特産品を発掘し、約100社の生産者連合による駅ナカ・デパ地下の一坪売り場の展開で注目を集め、テレビ番組「カンブリア宮殿」などで紹介された経営者が、そのビジネスモデルについて講演します。

日時 6月21日(水) 午後6時

会場 函館国際ホテル

講師 黒川 健太氏（(株)生産者直売のれん会代表取締役）

定員 120人（申込順）※参加無料

お申込み・問合せ 産業支援センター ☎34-2561

「保育士就職支援研修会」 参加者募集

保育士の資格を持ち、保育所や認定こども園での就職を検討している方で、「長期のブランクで職場復帰が不安な方」や「保育所での勤務未経験者」を対象に、就職への不安を軽減していただくために研修会を開催します。

内容は、最新の保育事情等に関する講義や保育所等の施設見学のほか、希望者には函館市内の保育所等で5日間の実地研修を受けていただくこともできます。

日時 ▽講義・施設見学 7月27日(木)午前9時半～午後4時15分、7月28日(金)午前9時～午後4時半

▽実地研修 各施設と日程調整したうえで決定。

会場 総合保健センター

※ 講義・施設見学には託児あり（要申込・定員あり）

対象 保育士の資格があり、市内の保育所または認定こども園で就職を検討している方

※ 実地研修は、講義・施設見学に参加し、保育士として就労していない期間が3年以上の方

講義内容 現在の保育制度、保育所保育指針、食育・アレルギー対応、乳幼児の事故防止、子育て支援、制作・手遊び

定員 ▽講義・施設見学 20人 ▽実地研修 7人

※ 申込多数の場合は抽選。

受講料 無料（実地研修の参加者には賃金を支給）

お申込み・問合せ 7月13日(木)までに子どもサージャビス課（☎21・3059）へ。



正しい知識で、歯と口の健康を守りましょう。

6月4日～10日は「歯と口の健康週間」

HP

■開催日 6月4日(日)

■会場 総合保健センター

①健康講座「健口から健康☆そして健幸へ」

(午前10時～11時半)

歯科医師などの専門家による健康と歯・口に関する講演。

②フッ化物塗布無料体験(午後0時半～1時半)

対象 小学生以下50人(申込順)

お申込み 5月29日(月)～6月2日(金)に函館歯科医師会へお申込みください。

③高齢者の歯のコンクール(午前11時半～午後0時半)

対象 昭和12年4月1日以前生まれで、約20本以上の歯を保ち、健康な方

※①～③のお問合せは、函館歯科医師会 ☎23-3650

④親子のよい歯のコンクール

(午前10時半～)

対象 28年度に3歳児歯科健診を受けた子とその親

※ 希望するお子さまにはフッ化物塗布(無料)を実施します。

お申込み 6月2日(金)までに健康増進課へお申込みください。

⑤パネル展

期間 6月4日(日)～10日(土)

※④、⑤のお問合せは、健康増進課 ☎32-1545



成人(40歳以上)・妊産婦歯科健診

HP

日時 月曜日の午後1時～3時半、水・金曜日の午前9時～11時(祝日を除きます。)

対象 40歳以上の市民、妊娠中または出産後1年以内の市民

※ 母子健康手帳、健康手帳をお持ちの方はご持参ください。

会場・お問合せ 口腔保健センター(総合保健センター内) ☎56-8148

40歳・50歳の方の無料歯周病検診

歯周病は、歯を失う原因の第一位で、自覚症状が少ないまま徐々に進行する病気です。歯の健康を保ち、おいしく食べて元気に過ごすためには、働き盛りの年齢からの歯周病予防が大切です。

4月1日現在で満4歳と満50歳の方に、指定の歯科医療機関で検診が受けられる無料受診券を郵送しています。市外からの転入者や受診券がお手元ない方は、健康増進課(☎32-1545)へご連絡ください。

健康について考えてみませんか?「健康づくりキャンペーン」

HP

簡易血管年齢測定、呼吸機能検査(肺年齢測定)、骨密度測定や唾液によるむし歯リスク検査など各種測定コーナーを開設するほか、測定結果をもとに、栄養・健康相談を実施します。また、生活習慣、食事、がん等に関する各種パネル展や乳がん触診モデルなどを展示します。

この機会に、ご自身の健康について考えてみませんか。

日時 6月17日(土)・18日(日) 午前10時～午後4時

※ 18日はパネル展のみ

会場 テーオーデパート1階サンシャワー広場

お問合せ 健康増進課 ☎32-1515



随時入居相談受付中

〈広告〉

介護付有料老人ホーム 悠

24時間365日
介護体制

看護師
常駐

機能訓練
実施

函館市海岸町5-25 TEL:0138-27-5035

サービス付き高齢者向け住宅

ほくと桜華

あなたの為のセカンドライフをご提供します

北斗市七重浜8丁目4-1 TEL:0138-48-6711

認知症対応型グループホーム

ふれあいの里 グループホームグース

函館市花園町24-3 TEL:0138-56-6730

ふれあいの里

グループホームはこだて乃木

函館市乃木町4-32 TEL:0138-33-4480

メディコジャパン株式会社

札幌市東区苗穂町10-1-15
TEL:011-712-8500

日総ふれあいケアサービス株式会社

札幌市東区苗穂町10-1-15 TEL:011-750-2600

「男女共同参画に関する市民・事業者意識調査」結果のお知らせ(第2回)

HP

昨年8月に、市民や事業者の男女共同参画に関する意識や現状を把握し、今後の取り組みの参考とすることを目的に調査を行いました。その中から主な結果をお知らせいたします。ご協力いただき、ありがとうございました。

Q 「ワーク・ライフ・バランス」を実現できていると思いますか？

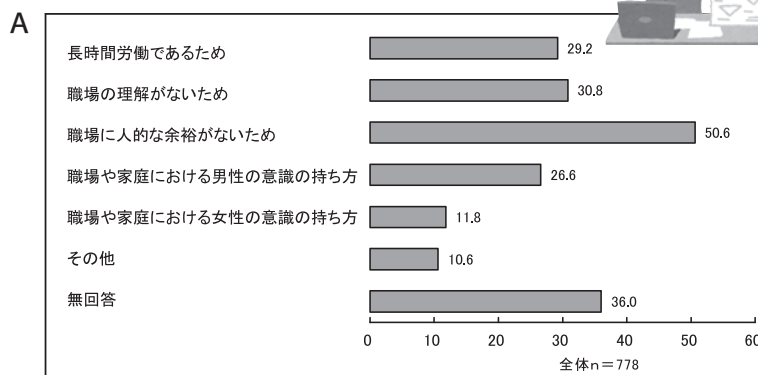
A 『実現できていると思う』 男性20.6%・女性22.9%
 『実現できていないと思う』 男性46.0%・女性37.3%
 『どちらともいえない』 男性31.3%・女性38.2%

「ワーク・ライフ・バランス」とは？

老若男女誰もが、自ら希望するあり方で、仕事と家庭などさまざまな活動をバランスよくできること。仕事と生活の調和。



Q 『実現できていない理由』は何だと思いますか？



男女共同参画パネル展

毎年6月23日からの1週間は国が定める「男女共同参画週間」です。

市では、男女共同参画についての理解を深め、考えるきっかけとするため、啓発パネル展を実施します。

期間 6月19日(月)～23日(金)

会場 市役所1階市民ホール

お問合せ 市民・男女共同参画課 ☎21-3470

災害を乗り越える知恵と力をつける女性防災講座

防災を通じて世代・性別を超えた人と地域をつなげることを目的に、防災に関するリーダーを養成します。講座は全4講座です。

日時・会場・内容

① 7月1日(土) 午後1時半～4時・中央図書館

「災害時のトイレ対策について」

講師 加藤 篤氏(NPO法人日本トイレ研究所代表理事)

② 7月8日(土) 午後1時半～4時・中央図書館

「家族の笑顔を守りたい 自然災害から命を守る」

講師 あんどうりす氏(アウトドア流防災ガイド)

③ 8月26日(土) 午前10時～正午・サン・リフレ函館

「HUG(避難所運営ゲーム)」

講師 池田 誠氏(北海道国際交流センター事務局長)

④ 8月26日(土) 午後1時半～4時・サン・リフレ函館

「東日本大震災・熊本地震等の教訓に学ぶこれからの防災対策」

講師 浅野 幸子氏(減災と男女共同参画研修推進センター共同代表)

対象 市民

費用 各回500円(資料代)

お申込み・問合せ 電話またはFAXで、函館市女性会議(☎FAX46-3762)へ。

ダンボール箱を利用した生ごみ堆肥づくり講師を派遣します

講師派遣を希望するグループを対象に、屋内で手軽にできるダンボールを使ったコンポストと堆肥の作り方やポイントを説明するための講師を派遣します。

対象 市内に居住している方でおおむね10人以上のグループ

費用 講師料は無料ですが、会場の利用料がかかる場合はグループに負担していただきます。

開催日時 原則として平日の午前10時～午後4時の時間帯で90分以内とします。

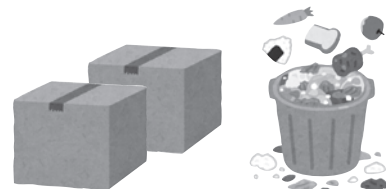
開催場所 申込みされたグループが用意した会場

講師 柿崎 陽子氏(はこだて魚の会代表)

お申込み 開催予定日の1か月前までに、電話、FAX、電子メールで、件名「堆肥づくり出張講座(講師派遣)申込」、団体名・代表者氏名・電話番号を明記し、環境推進課(☎51-0798 FAX51-3498

☒kankyoh-suishin@city.hakodate.hokkaido.jp)へ。

※ 年間派遣回数の関係でお断りする場合があります。



一人で悩まずご相談を 子どもに関する相談窓口

■子どもなんでも相談 110番 HP

子育て、障がい、病気、家庭内や保育園・幼稚園・学校での問題、虐待など、0歳から18歳までの子どもに関するあらゆる相談に応じています。(子ども、保護者など)

6月からは、月曜日の開設時間を延長し、子ども専用電話(フリーダイヤル)を開設するほか、携帯ゲーム機などからも相談できるようになります。

開設日時 月曜日 午前8時45分～午後7時
火～金曜日 午前8時45分～午後5時半
(祝日を除く)

開設場所 次世代育成課(総合保健センター1階)
相談形式 電話、FAX、電子メール、面談(予約制)
みなでいくじ
☎32-3192 FAX32-1506
☑kodomo110@city.hakodate.hokkaido.jp

■子どもの悩み相談電話 はこだて子どもほっとライン

学校生活や家庭生活のことで悩んでいる子どもや保護者のために「はこだて子どもほっとライン」を開設しています。

いじめや不登校などをはじめ、友達関係の不安や子育てに関する悩みなど、お気軽にご相談ください。

開設日時 月～金曜日 午前8時45分～午後5時半
(祝日を除く)

電話相談
はこだていじめSOSダイヤル ☎57-3009
☎57-6644
北海道教育センター ☎57-8251
教育委員会教育指導課 ☎21-3557

▶子ども専用電話(フリーダイヤル)

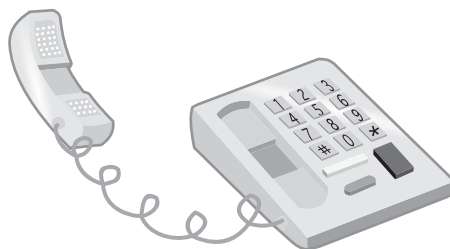
おはなしきくよ
☎0800-800-0879

開設日時 月曜日 午前8時45分～午後7時
火～金曜日 午前8時45分～午後5時半
(祝日を除く)

▶携帯ゲーム機やパソコン、スマートフォンからの相談



<http://www.city.hakodate.hokkaido.jp/inquiry-jisedai/>



「子ども会議」に参加する子どもを募集します HP

「函館市子ども条例」に基づき、子どもが社会参加する場として「函館市子ども会議」を開催します。函館をより素敵で暮らしやすい“まち”にするアイデアを考えてみませんか。

日時 8月2日(水)・4日(金)・9日(水)
午前9時～午後0時半(全3回) ※3回目は午後1時半まで。

会場 函館アリーナ多目的会議室A

対象 4月1日時点で10歳～17歳までの子どもで、3回の会議すべてに参加できる方。

募集人数 20人程度 ※応募多数の場合は抽選。

応募方法 6月1日(木)～30日(金)に、子ども企画課で配布または市のHPに掲載する応募用紙(募集チラシの裏面)に必要事項を記入の上、郵送、FAX、電子メールまたは直接、子ども企画課へ。

お問合せ 子ども企画課 ☎21-3946



戸籍収集・遺言・不動産相続・売却 など...
早めのご相談を!

相続のことそろそろ考えないと...
孫にもなにかしてあげたい

何から手をつけたらいいの?
家の名義変更ってどうやってするの?

専門家におまかせください。
グループ会社による不動産売買手続きも行っておりますのでご相談ください。

相続手続 は

くにや司法書士法人へ

まずはお気軽にお電話ください。

☎(0138) 30-4008

初回
相談無料
お電話に
ご相談ください。

《広告》



詳しくはHPをご覧ください。
くにや司法書士 検索
<http://www.kuniya.biz>

札幌事務所 ☎(011)879-4008
森事務所 ☎(01374)7-6161

●裁判所
●にや司法書士法人
●赤十字病院
●函館徳肥
●マックスバリュ

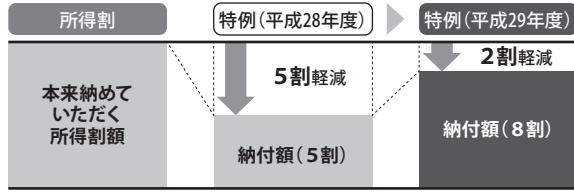
保険料の軽減率が変わります 後期高齢者医療保険料

世代間の負担の公平を図るため、29年度から保険料の軽減率が見直されました。

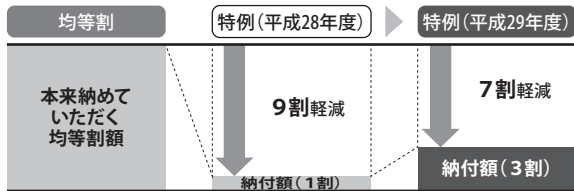
新しい軽減率による29年度の保険料額は、7月に個別に送付する「保険料額決定通知書」でご確認ください。

お問い合わせ 国保年金課 ☎ 21・3185、3186

改定内容① 年収約153万円～約211万円の方の所得割の軽減が5割から2割に



改定内容② 元被扶養者(75歳になる前日に、ご家族の会社の健康保険等で被扶養者だった方)の均等割の軽減が9割から7割に



年間保険料額の比較(例)

※ 夫婦2人(被保険者)世帯で、妻が元被扶養者で年金収入が80万円以下の場合

夫の年金収入	区分	均等割軽減	所得割軽減	年額保険料額		
				28年度	29年度	比較
80万円	夫	9割	—	4,900円	4,900円	0円
	妻	9割	—	4,900円	4,900円	0円
153万円	夫	8.5割	—	7,400円	7,400円	0円
	妻	8.5割	—	4,900円	7,400円	2,500円増
168万円	夫	8.5割	2割	15,300円	20,000円	4,700円増
	妻	8.5割	—	4,900円	7,400円	2,500円増
211万円	夫	5割	2割	55,300円	73,600円	18,300円増
	妻	7割	—	4,900円	14,900円	10,000円増
222万円	夫	5割◎	—	112,300円	97,400円	14,900円減
	妻	7割	—	4,900円	14,900円	10,000円増
266万円	夫	2割◎	—	168,500円	158,600円	9,900円減
	妻	7割	—	4,900円	14,900円	10,000円増

- ・ 保険料の計算は、均等割額と所得割額を合算後に、100円未満を切り捨てます。
- ・ 65歳以上(当該年の1月1日時点)の公的年金等受給者については、均等割の軽減判定に用いる所得額を算出する際に、高齢者特別控除(15万円)が適用されます。
- ・ 29年度から均等割の2割・5割軽減が受けられる対象者が拡大しました。(表の◎)
- ・ あくまでも平均的な例であって、個々の条件で保険料額は異なる場合があります。

福祉のまちづくり施設整備費補助金 すべての人にやさしいまちづくりのために

市では、誰もが安全で円滑に利用することができるよう施設を整備する際、その費用の一部を補助する「福祉のまちづくり施設整備費補助金」制度を設けています。

対象建築物 市内に所在する不特定多数の方が利用する店舗等の建築物の増改築など。(バリアフリー新法の基準適合を義務づけられている施設の増改築は対象外)

対象工事 次に掲げるもので「函館市福祉のまちづくり施設整備費補助金交付要綱」に規定する整備の基準に適合させるための増改築など。

- ① 出入口の改修
- ② 受付までの廊下の改修
- ③ 階段の改修
- ④ エレベーターの設置
- ⑤ 車いす使用者用等のトイレの設置
- ⑥ 車いす使用者用駐車施設に至る通路等の改修
- ⑦ 出入口までの通路の改修
- ⑧ 洗面所の設置
- ⑨ 浴室・脱衣室の改修
- ⑩ シャワー室・更衣室の改修
- ⑪ 観覧席の車いす使用者用席に至る通路等の改修
- ⑫ 公衆電話所の設置
- ⑬ カウンター・記載台の設置
- ⑭ 案内標示板の設置
- ⑮ 改札口・レジ通路の改修
- ⑯ 授乳・おむつ換え場所の整備

※ ②③⑤⑥⑦⑨⑩⑪については、手すり設置工事のみも可
補助金額 補助限度額と実際に工事にかかる経費の2分の1を比較し、少ない方の額(1万円未満切り捨て)

【補助限度額の例】

- ・ 出入口までの通路改修 25万円
- ・ エレベーター設置 500万円(改修は150万円)
- ・ 車いす用トイレ設置 50万円(改修は25万円)
- ・ カウンター設置 10万円

※ 手続など詳しいことは、担当課へお問合せください。
お問い合わせ 地域福祉課 ☎ 21・3289



市営・道営住宅の入居者募集

※印は、単身の方も申込みできます。
 ③は3人以上、④は4人以上世帯が対象です。
 戸=戸井支所 恵=恵山支所 楳=楳法華支所 南=南茅部支所

市営住宅

一般世帯向け住宅

団地名	規模	戸数
港2丁目	2LDK	1戸
※港2丁目	1LDK	1戸
深堀、※駒場改良、美原1丁目	3DK	各1戸
※湯浜、※日吉3丁目	2DK	各1戸
花園	2LDK	3戸
※湯川(上湯川)	2DK・3DK	4戸
旭岡	3LDK	5戸
鍛冶2丁目	3DK	2戸
③花園	3LDK	1戸
④花園	3LDK	1戸
■※釜谷東、※浜町西	3LDK	各1戸
■※豊浦、恵山第1	3LDK	各1戸
■※新八幡町	3LDK	1戸
■※銚子	2DK	1戸
■※東海	2LDK	1戸

特定目的住宅

高齢者、障がい者、母子・父子、低所得者世帯等を対象とし、空家待ち募集を行います。(あらかじめ登録しておくもので、すぐ入居できるものではありません)
 ※申込書に必要書類を添付し、募集期間内にお申込みください。

団地名	規模	戸数
※豊川改良	2DK	和
※本町改良		
※弁天改良	2DK	和・E
※日乃出改良	2DK	洋・P・E
※五稜郭改良	2DK	和・P
※湯浜改良	2DK	洋・B・P・E
※港3丁目B	2DK	洋・B
※鍛冶2丁目	3DK	洋・B・P

和=和式トイレ、洋=洋式トイレ
 B=浴設備(リース)、P=駐車場、E=エレベーター

- ◆ 公社(亀田支所2階)階段の昇降が困難な方は、1階の臨時窓口で受付します。
- ◆ 申込に必要な書類等は募集案内をご覧ください。申込には印鑑が必要です。

道営住宅

団地名	規模	戸数
一般世帯向け住宅		
田家町、大川町	3LDK	各2戸
船見町	2LDK	3戸
船見町、宝来(いずれも単身者向け)	2DK	各1戸
東川町(単身者向け)	2DK	2戸
旭岡	3DK・3LDK	各1戸
愛宕	2DK	1戸
駒場町	3DK	1戸
サニータウンみはら、柳町	3LDK	各1戸
ガーデンヒル旭岡	2LDK	1戸
子育て世帯向けおよび特定目的住宅		
田家町、上湯川B、サニータウンみはら	3LDK	各1戸
旭岡	3DK	3戸
大川町、ガーデンヒル旭岡	2LDK	各1戸
大川町	3LDK	2戸
大川町	4LDK	1戸
東川町(単身者向け)	2DK	1戸
であえーる大森浜	2LDK	2戸

募集期間 6月5日(月)～9日(金)

申込受付場所 ・住宅都市施設公社 午前8時45分～午後5時半 ・市役所8階第5会議室 午前8時45分～午後5時
 ・4支所の公社窓口 戸井支所 6月7日(水) 午前10時～正午 南茅部支所 6月8日(木) 午前10時～正午
 恵山支所 6月7日(水) 午後1時半～3時半 楳法華支所 6月8日(木) 午後1時半～3時半

公開抽選 6月14日(水) 午後2時 亀田福祉センター3階 第1会議室

お問合せ 住宅都市施設公社 ☎40-3602 ㊚ http://www.hakodate-jts-kosya.jp/

市営特定公共賃貸住宅(随時受付)

月額所得15万8千円以上48万7千円以下の世帯が対象 豊川3LDK・4LDK・各1戸、弥生2LDK・3LDK・各1戸、小安西1LDK・1戸 3LDK・2戸

※ 公募先着順での市有地の売払いも実施して
 います。詳細は市のHPに掲載しています。
 お申込み・問合せ 財務部管理課
 ☎21・3503

所在地番(住居表示)	地目	地積	用途地域	建ぺい率/容積率
大森町27番3 (大森町21番17号付近)	雑種地	592㎡	第2種住居地域	60%/200%
日吉町3丁目43番145・147 (日吉町3丁目23番1号付近)	雑種地・宅地	3,266.98㎡	第1種中高層住居 専用地域	60%/200%
東山町157番38・248 (東山町157番地付近)	雑種地	2,525㎡	市街化調整区域	—

- 入札説明会 6月14日(水) 午前10時 (市役所5階入札控室)
- 入札参加申込期間 6月14日(水)～27日(火) (平日のみ)
- 入札実施日 6月30日(金) 午前10時 (市役所8階大会議室)

HP
 次
 の
 市
 有
 地
 を
 一
 般
 競
 争
 入
 札
 に
 よ
 り
 売
 払
 い
 し
 ます。

市有地売払いのお知らせ

郷土の歴史を学んでみませんか

6月24日(土)

- 講演会：午後2時～3時半
- 兵糧庫公開：午後3時半～5時

講演会「五稜郭懐旧館館主・片上楽天の生涯
 ～観光振興・郷土史発掘の知られざる先駆者～」

会場 中央図書館
 講師 濱口 裕介氏(札幌大学女子短期大学部助教)
 定員 150人(申込不要・先着順)
 お問合せ 五稜郭タワー株式会社 ☎51-4785

兵糧庫の特別公開

場所 五稜郭公園内「兵糧庫」
 ※ 申込不要。直接会場へ。
 お問合せ 箱館奉行所 ☎51-2864



講座・教室案内

㊦は「まなびっと広場」選択科目です。
 ㊦は施設の休館日です。

●あいよる21＝総合福祉センター（22-6262・若松町33-6）
 ●ふるる函館＝青少年研修センター（23-5961・谷地頭町5-14）

講座・教室名	日時・会場	対象	定員	費用	申込み・問合せ(㊦)など	
㊦家族の健康のために「からだに優しい料理教室①」	7月6日 午前10時～正午 ●女性センター	市内在住・在勤の男女	24人(申込順)	教材費1,200円	6月9日午前10時から電話または直接申込み	女性センター(23-4188) ※託児要予約(6か月～未就学)
㊦子育て支援/パパママ講座「心理士に学ぶ効果的な声掛け」	7月15日 午後1時半～3時半 ●女性センター		50人(申込順)	無料	6月16日午前10時から電話または直接申込み	
㊦65歳からの健康づくり(介護予防教室①期)	転ばない!からだづくり教室	7月～9月までの週1回(全10回) ●フィットネススタジオジョイほか4会場	会場5か所×各30人	無料	6月1日～13日(必着)に、はがき(1人1枚)に希望の教室名・会場名・氏名・生年月日・性別・住所・電話番号を明記し、〒040-8666高齢福祉課へ。 ※各会場、定員を超えた場合は抽選となります。	高齢福祉課(21-3081) ※教室会場により実施する曜日・時間が異なります ※1人につき、1教室のみ申込み可能 ※年度内に2度同じ教室を受講できません ※詳細は、本紙5月号に折り込みのチラシをご覧ください。
	マシンで!筋力アップ教室	7月～9月までの週1回(全10回) ●テオーススポーツクラブほか1会場	会場2か所×各20人			
	泳がない!プール運動教室	7月～9月までの週1回(全10回) ●市民プールほか2会場	会場3か所×各20人			
	わくわく!脳力アップ教室	7月～9月までの週1回(全10回) ●ルネサンス函館ほか3会場	会場4か所×各30人			
	歌って♪お口元アップ教室	7月～9月までの週1回(全10回) ●特別養護老人ホーム「松濤」ほか2会場	会場3か所×各10人			
㊦市民健康教室「がんとその予防法について」	6月6日 午後2時 ●陣川あさひ町会館(陣川町79-55)	市民	なし	無料	直接会場へ	健康増進課(32-2216)
㊦市民健康教室「慢性腰痛症について」	6月16日 午後2時 ●北美原町会館(北美原2丁目12-24)					
障害者デイサービス「肢体・内部障害者対象水泳教室」	7月29日～11月25日の土曜日(全12回) 午前10時～正午 ●あいよる21	身体障害者手帳を持つ18歳以上の肢体・内部障害者	20人(申込順)	無料※	7月25日までに、電話または電子メールで身体障害者福祉団体連合会(26-8156 ☎shinsho2011@purple.plata.or.jp ㊦月曜・祝日)へ※住民税課税額等により有料となる場合あり	
赤十字救急法基礎講習(②のみ)㊦	①6月10日 午前9時～午後2時半 ●市民プール ②6月11日 午後1時～5時 ●あいよる21	15歳以上の市民	①20人②30人(申込順)	教材費等1,500円	6月6日までに電話申込み	
㊦赤十字救急法救急員養成講習	6月17日・18日(全2回) 午前9時～午後5時 ●あいよる21	赤十字救急法基礎講習修了者	30人(申込順)	教材費等1,700円	6月7日までに電話申込み	日赤函館市地区事務局(保健福祉部管理課内・21-3255)
赤十字水上安全法救助員Ⅰ・Ⅱ資格継続研修	6月18日 午後1時～5時20分 ●市民プール	赤十字水上安全法救助員Ⅰ・Ⅱ取得後2年経過者	Ⅰ10人 Ⅱ20人(申込順)	教材費等1,000円	6月8日までに電話申込み	
㊦母子・父子福祉センター「パン作り・文書デザイン・歌謡教室」	6月18日～10月17日の火・水・木曜日(全20回) (パンは6月18日のみ)昼・夜 ●あいよる21	母子・父子家庭の親、寡婦の方(配偶者のいない方)	12人～(申込順)	無料 要教材費	6月1日から電話申込み	母子・父子福祉センター(あいよる21内・27-8047)※託児要予約
もの忘れカフェ 講話「グロッド神父伝」 「函館イカ物語」	6月17日 午後1時半～2時10分(講話) 午後2時15分～3時半(懇談) ●総合福祉センター	市民	なし	無料	直接会場へ(入退場自由)	函館認知症の人を支える会(27-4060・木曜午前10時～午後3時)
食品衛生責任者養成講習会	7月14日 午前10時～午後5時 ●ホテル函館ロイヤル	18歳以上の方	130人(申込順)	6,600円	6月5日～7月4日に電話申込み	函館食品衛生協会(55-6898)
㊦ガーデニング講座 おいしい果実を实らせよう!～果樹の摘果～	7月6日 午後2時～4時 ●大野農業高校	市民	各20人(申込順)	教材費等500円程度※	6月6日から電話申込み	住宅都市施設公社(40-3605) ※200円割引の場合あり
㊦公園活用講座 市民の森作って飾ろう!切り絵に挑戦(初級者)	7月15日 午前10時～正午 ●市民の森			無料	6月15日から電話申込み	
㊦夏休み企画!陶芸体験～オリジナル皿を作ろう～	7月29日 午前10時～正午 ●道南四季の杜公園	小学生(保護者同伴)	20人(申込順)	教材費1,500円程度	6月29日から電話申込み	道南四季の杜公園(34-3888)
㊦かかしづくり体験会～オリジナルかかしを作ってみよう～	7月30日 午前10時～正午 ●道南四季の杜公園	市民(子どものみの参加不可)	5チーム(1チーム5人程度)	無料	6月30日から電話申込み	
定期普通救命講習	6月7日・14日・21日・28日 午後1時半～4時半 ●消防本部	市民	各20人(申込順)	無料(テキスト希望者は150円)	電話で消防本部救急課(27-0099) ※実技を行うため動きやすい服装で参加ください	
㊦七夕イベント「お話しと工作」	7月2日 午前10時～11時半 ●中央図書館	3歳～小学校低学年の子と親	20組(申込順)	無料	6月16日午前9時半から電話または直接申込み	中央図書館(35-5500 ㊦水曜日)
㊦こどもレファレンス講座「図書館でなんでも調べてみよう」	7月9日 午前10時半～午後2時半 ●中央図書館	小学4～6年生	24人(申込順)			
㊦学芸員こぼれ話「函館観光とアイヌ文化」	6月25日 午後1時半～3時 ●函館博物館	市民	15人(申込順)	無料	直接会場へ	函館博物館(23-5480 ㊦月曜日)
㊦ひめトレ&やさしいヨガ	6月2日・16日 午後2時～3時 ●青年センター	市内在住・在勤の女性	各16人(申込順)	各800円	電話または直接申込み	青年センター(51-3390 ㊦水曜日)
㊦美しくびれを手に入れる!ベリーダンス7月教室シェイプアップコース	7月8日・15日・22日 午後7時15分～8時15分 ●青年センター		各35人(申込順)			
㊦地球まるごとシリーズ「インドネシア語を学ぼう!」	6月24日・7月15日 午後2時～3時 ●ふるる函館					
㊦地球まるごとシリーズ①タイ語②ベトナム語③イタリア語④フランス語	①6月7日・7月5日②6月14日・7月12日 ③6月21日・7月19日④6月28日・7月26日 午後7時～8時 ●ふるる函館	市民	各20人(申込順)	各1,000円	電話または電子メール申込み	ふるる函館(23-5961 ☎info@fururu.or.jp ㊦月曜・祝日)
㊦ふるる函館わくわくキャンプ(日帰り)「炭火でパンを作ろう」	6月25日 午後1時～4時 ●ふるる函館	小学1～6年生(保護者同伴可)	50人(申込順)	500円	6月4日午前8時45分から電話または電子メール申込み	
㊦道南地方の観音霊場の紹介	6月28日 午前10時～正午 ●亀田福祉センター	18歳以上の市民	30人(申込順)	200円	6月4日午前9時から電話申込み	亀田福祉センター(42-7023 ㊦月曜日)
㊦抱っこdeベビーダンス①パパ編②ママ編	①6月18日②6月29日 午前10時～11時半 ●亀田福祉センター	首のすわった4か月～2歳位までの子と親	各10組(申込順)	各200円	6月3日午前9時から電話申込み	
㊦函館マザーズバンド ぽっぽちゃん七夕お座敷コンサート	6月25日 午前10時30分～11時30分 ●亀田青少年会館	市民	なし	無料	直接会場へ	亀田青少年会館(子どもセンター) (41-4383 ㊦月曜日)
㊦折り紙たなばたかざりづくり	7月2日 午前10時～正午 ●亀田青少年会館	小学生と保護者	8組(抽選)	1組300円	6月23日までに電話または直接申込	

HP

クルーズ客船 6月の入港予定



ダイヤモンド・プリンセス (係留場所：港町ふ頭)
15日(木) 正午入港、午後11時59分出港
シルバー・ディスカバラー (係留場所：西ふ頭)
21日(水) 午前11時30分入港、午後10時出港
につぼん丸 (係留場所：西ふ頭)
25日(日) 午前9時入港、午後4時出港
※ 入出港時間は変更になる場合があります
お問合せ 港湾空港振興課 ☎21-3493

危険物安全週間

推進標語「あなたなら無事故の着地 決められる！」
期間 6月4日(日)～10日(土)
実施行事 ▷危険物関係事業所の自衛消防組織および市消防本部による合同訓練
お問合せ 消防本部指導課 ☎22-2145

HP

借金問題のご相談は、 市役所くらし安心課へ

▷ずっと返済しているのに借金が減らない
▷収入のほとんどが借金返済でなくなる
▷借金返済のために借金を重ねている
▷返済に追われ借金のことで頭がいっぱい
▷亡くなった家族の借金返済を請求され、困っている
▷借金の保証人になったために請求を受けているが、支払えない
1つでも当てはまったら、今すぐ市役所へ！
借金相談専用ダイヤル ☎21-3160
受付 くらし安心課 平日8:45～17:30
相談無料・秘密厳守

社会教育施設のご案内

臨時休館
函館博物館《展示替のため》
6月1日(木)～11日(日)
郷土資料館《館内整理のため》
6月30日(金)
港・旭岡図書室《図書特別整理のため》
6月12日(月)～19日(月)
函館アリーナ《器材点検のため》
6月5日(月)、6日(火)
市民プール《器材点検のため》
6月14日(水)、15日(木)
市民プールの使用制限
25m プール《専用使用のため》
6月4日(日) (午後2時から一般開放予定)
50m プール《専用使用のため》
6月28日(水) (午後3時から一般開放予定)

費用や申込方法の記載がないものは無料/会場で直接受付



ご案内

HP

奉行に变身・記念撮影

日時 6月11日(日)
午前10時～午後2時半
内容 作品展示、演奏会など
会場・お問合せ 美原老人福祉センター ☎43・5666

袴(かみしも)や打ち掛け等の衣装を着て持参のカメラで撮影できます。※要入館料
日時 6月25日(日)
午前9時～午後5時
会場・お問合せ 箱館奉行所 ☎51・2864

催し

老人福祉センターまつり



HP

ちびっこなかよし運動会

日時 6月24日(土)
午前10時～11時半
※雨天順延(6月25日(日))
会場 四季の杜公園
対象 就学前の子と保護者
お申込み 6月19日(月)まで各子育てサロン(中央 ☎23・5617、亀田港 ☎45・1380、美原 ☎62・2020、石川 ☎47・6586、鍛冶さくら ☎55・6647、深堀 ☎51・0077、赤川 ☎47・6767、大谷港 ☎83・5377、花園 ☎51・7321、つつじ ☎85・3555、南かやべ ☎25・6677、函館短期大学 ☎57・1800、大森浜 ☎22・3155)へ。
お申込み 同会議所経営支援

教科書展示会

市内の小中学校、高等学校で使用されている教科書のほか各社見本を展示します。
期間 6月16日(金)～7月5日(水)の午前9時半～午後4時半(土・日曜日を除く)
※最終日は午後3時終了
会場 北海道教育センター
お問合せ 学校教育課 ☎21・3553

発明相談《予約制》

日時 6月28日(水)
午前11時～午後4時
会場 函館商工会議所
内容 特許・実用新案、商標などの発明・商標相談
お申込み 同会議所経営支援

課 ☎23・1181

老人福祉センター 合同芸能発表会

日時 7月1日(土)
午前10時～午後3時
会場 市民会館
お問合せ 各老人福祉センター

募集

市が設置する審議会等の委員を公募

公募要領は担当課または市役所1階iスペースで配布、市のHPに掲載します。※公募期間はいずれも消印有効。
都市景観審議会
公募人数 2人(20歳以上・女性優先)
公募期間 6月1日(木)～14日(水)
担当課 まちづくり景観課 ☎21・3388
子ども・子育て会議
公募人数 2人(18歳以上)
公募期間 6月1日(木)～14日(水)
担当課 子ども企画課 ☎21・3946
福祉のまちづくり推進委員会
公募人数 3人(20歳以上・女性優先)
公募期間 6月1日(木)～14日(水)
担当課 地域福祉課 ☎21・3289

ハローワーク・サポートステーション合同セミナー「LIVE!UP!!」

コミュニケーションスキルアップと就職活動の基礎を学ぶ参加型プログラムです。

日時 6月22日(木)

午後1時半～3時

対象 15～39歳までの求職者
会場 ハローワーク函館(新川町26-6)

お申込み・問合せ はこだて若者サポートステーション
☎22・0325

HP
節電チャレンジモニター募集

家庭の電力使用量を「見える化」できる電力測定器を使用し2か月間の節電に取り組むモニターを募集します。節電できた世帯には、クオカード最大1000円分をプレゼントします。

募集世帯 市内在住の10世帯
(申込多数の場合は抽選)
お申込み 6月9日(金)まで

に、電話、FAXまたは電子メール(件名「節電チャレンジモニター申込」)で、住所・氏名・電話番号を明記し環境総務課

(☎51・0758 FAX56・4482)
☒kankyoh-kikaku@city.

hakodate.hokkaido.jp)へ。

乳児期のはこだてげんきな子
食育教室(離乳食教室)

初めての離乳食の作り方や進め方を学びます。

日時 6月16日(金)

午後1時～2時半

会場 総合保健センター
対象 離乳食を始める4～6か月の第1子を持つ親

定員 25組(申込順)
お申込み 電話で健康増進課
(☎32・1515)へ

HP
海岸をきれいに！
環境美化活動ボランティア募集

日時 7月1日(土)
午前7時～8時

清掃場所 サン・リフレ函館から湯川漁港付近

お申込み・問合せ 6月23日(金)までに電話、FAXまたは電子メールで、公園河川整備課(☎21・3436 FAX22・4005)

☒kouenksen@city.hakodate.hokkaido.jp)へ。

青柳・NHK広場庭球場の定期利用申込(7月～8月分)

6月9日(金)までにスポーツ振興課(☎21・3475)で

配布する申込書で希望曜日等を申込みください。

第27回函館市青少年芸術教育奨励事業

児童生徒の作品および出場者を募集します。

参加資格 市内に在住または通学する小中学生、高校生
応募受付 ▽文学部門 8月21日(月)～25日(金) ▽美術部門 9月14日(木) ▽書部門 7月3日(月)～7日(金) ▽音楽部門(小学4年生以上) 7月3日(月)～7日(金)

※ 作品の応募は各学校へお問合せ 生涯学習文化課(☎21・3445)

HP
訪問型サービスA従事者養成研修

函館市介護予防・日常生活支援総合事業における訪問型サービスA(生活援助のみ)のサービス)の従事者を養成する研修を開催します。

研修を修了された方は、市内の訪問介護事業所で生活援助のみを提供するホームヘルパーとして就労することが可能となります。

なお、事業所への就業を保証するものではありません。
日時 6月17日(土)～7月22日(土)

(全6回・市内事業所での演習含む) 午前9時～午後5時
会場 あいよる21

対象 市内に住所を有する方で、従事する意思のある方
定員 30人程度(申込順)
※ 演習の交通費は実費

お申込み 6月9日(金)までに電話で社会福祉協議会(☎23・2226)へ。

HP
くらしのサポーター養成研修

地域のなかで高齢者の生活支援や介護予防の活動に取り組むボランティアの養成を目的とした研修を開催します。
日時 6月14日(水)～7月26日(水)(全5回) 午後1時半～4時

会場 地域交流まちづくりセンター
対象 市内在住でボランティアに関心のある方

定員 50人程度(申込順)
お申込み 6月7日(木)までに電話で社会福祉協議会(☎23・2226)へ。

介護予防先進モデル事業研修会

他都市における介護予防の先進的な取組事例を紹介する研修会を開催します。
対象 市民および地域包括支援センター職員ほか

(広告) 天然温泉掛け流し

デイサービスセンター **赤たんぼ**

●お問い合わせは 社会福祉法人 **青雲の森** TEL(0138)23-4455

函館市大森町3-10(旧函館温泉ホテル跡)

HP **市立函館病院**
函病健康教室

テーマ「弁膜症に対するカテーテル治療」
内容 経カテーテル大動脈弁植え込み術 (TAVI)
関係について、専門の医師から詳しくお話
します。
日時 6月15日(木) 午後2時
会場 市立函館病院 2階講堂
講師 宜保 浩之(循環器内科医長)
お問合せ 市立函館病院 管理部庶務課
☎43-2000 (内線4206)

6月は「環境月間」です

環境パネル展
地球温暖化問題や市の環境状況などをパネ
ルで紹介いたします。
期間・会場
▷ 6月1日(木)～9日(金)=市役所1階市民ホー
ル▷ 6月12日(月)～19日(月)=中央図書館
お問合せ 環境推進課 ☎51-0798

再生自転車・家具類の販売 (市民対象)

展示・申込期間
6月5日(月)～11日(日)
午前9時～午後4時
※ 11日は午前9時～11時まで
販売日時 6月11日(日)午前11時から
※ 申込多数の場合は抽選
会場・お問合せ リサイクルセンター
☎56-3196



HP **6月10日は「路面電車の日」**
全線終日200円均一運行

路面電車の日を記念して、
6月10日(土)は市電全線を
200円の均一料金で運行します。
お問合せ 交通部事業課 ☎32-1730



6月8日～14日は「水道週間」です

第59回水道週間協賛事業として、「小学生
の図画・習字展」など行います。観覧自由。
期間 6月8日(木)～14日(水)
※ 最終日は午後3時終了
会場 アクロス十字街1階ホール
(開放時間：午前8時～午後10時)
お問合せ 企業局経営企画課 ☎27-8766

費用や申込方法の記載がない
ものは無料/会場で直接受付

HP **お知らせ**
函館山登山道路の
夜間のマイカー通行規制

期間 11月12日(日)までの
午後5時～10時
※ 10月1日以降は午後4時～
9時

HP **お問合せ**
保健予防課
☎32・1547

「缶・びん・ペットボトル」
は、汚れや異物が残っている
と資源としての再生利用に支

定員 100人(申込順)
日時 6月19日(月)
午後3時半～5時
会場 函館朝市ひろば2階イ
ベントホール
講師 杉村 卓哉氏(光プロ
ジェクト(株)代表取締役)
お申込み 6月14日(水)までに
高齢福祉課(☎21・3081
☎26・5936)へ。

HP **お問合せ**
観光企画課
☎21・3327
6月1日～7日はHIV
(エイズ)検査普及週間
Eイズパネル展
期間 6月1日(木)～6日(火)
会場 中央図書館
HIV検査(無料・匿名)予約
電話で函館市医師会健診検
査センター(☎57・6571
※平日午前9時～午後5時)
お問合せ 保健予防課
☎32・1547

障があります。
ペットボトルのキャップ、
缶・びんのふたおよび異物は
取り除き、すすいであら出し
てください。
取り除いたキャップ、ふた
および異物は一緒に入れない
てください。
お問合せ 清掃事業課
☎51・0796

盲ろう者通訳・介助員の派遣

視覚障がい、聴覚障がいの
重複による障がい程度が1級
または2級の方のコミュニ
ケーションや移動等を支援す
るために派遣します。
お問合せ 障がい保健福祉課
☎21・3263
FAX 27・2770

HP **ひとり親家庭の学び直し支援**
「高等学校卒業程度認定試験
合格支援給付金」

市内に住所を有し要件をす
べて満たす方に、講座(通信
制講座も含む)受講に要する
経費の一部を助成します。ひ
とり親家庭の児童(20歳未
満)も対象。要事前相談。
要件 ①児童扶養手当受給者
②高卒認定試験合格が就職
に就くために必要な方③過
去に同様の給付金支給を受
けたことがない方
支給額 受講修了時給付金は
経費の20%(上限額10万
円)、試験合格時給付金は経
費の40%(上限額15万円)
お問合せ 子育て支援課
☎21・3057

HP **難病医療費助成制度・障害者**
総合支援法の対象疾病の拡大

難病医療費助成制度
4月から指定難病が330
疾病に拡大されました。特定
医療費の支給が認定される
と、対象疾病の医療費の自己
負担割合が3割から2割にな
るなどの助成が受けられます。
障害者総合支援法
4月から対象となる疾病が
358疾病に拡大されまし
た。対象者は障害者手帳をお
持ちでなくても必要と認めら
れた障害福祉サービス等を利用
できます。
お問合せ 保健予防課☎32・
1547、障がい保健福祉課
☎21・3302(※障害者
総合支援法のみ)

HP

「アスベスト含有建材チエックリスト」の提出を

市ではアスベスト含有建材の適正処理を促すため、4月から、解体工事の対象床面積10㎡を超えるものすべてについて「アスベスト含有建材チエックリスト」を提出していただいています。

付近住民や工事に携わる労働者の健康被害の防止のため、事業者の皆さまのご理解とご協力をお願いします。

お問合せ 建築行政課
☎ 21・3397

駐車場（自動二輪車含む）の設置・運営は駐車場法を守って！

次の①、②の条件に該当する駐車場は、駐車場法に定める技術基準を守る必要があるほか、①～③の条件すべてに該当する駐車場の営業には、さらに駐車場法に基づく届出が必要です。

① 不特定多数の人が利用するもの（店舗等に附属の駐車場も含む）

② 駐車する部分の面積が、500㎡以上のもの

③ 都市計画区域内にある有料駐車場（月極を除く）

※ 届出の際は、事前に都市計画課および所轄の警察署

にご相談ください。

※ 届出済みの駐車場でも、内容の変更や休止、廃止、再開の際には届出をしてくださいます。

お問合せ 都市計画課
☎ 21・3363

児童手当の「現況届」

児童手当は市内に住民登録があり、中学校修了までの児童を養育し、所得が一定未満の方に支給される手当です。（所得制限以上の方には特例給付が支給されます。）

受給者は6月中に現況届の提出が必要です。対象者には5月末に書類を送付していただきますので必ず提出してください。公務員の方は、職場での手続きとなります。

お問合せ 子育て支援課
☎ 21・3267

新規学校卒業者の採用準備を！

新規学校卒業業者（中学・高校）の求人、6月1日（木）から受付を開始します。

求人公開の遅れは若い人材の市外流出につながります。

早期に採用計画を立て、求人申込みをしましょう。

お問合せ ハローワーク函館
☎ 88・1323

6月は「外国人労働者問題啓発月間」です

外国人の雇用はルールを守って適正に行いましょう。

① 雇入れ前に在留資格を確認してください。

② 雇入れと離職の際はハローワークへ届出が必要です。

③ 社会保険加入など適正な雇用管理を行ってください。

お問合せ ハローワーク函館
☎ 26・0735、労働基準監督署 ☎ 23・1276

HP

不育症治療費の助成

市では、不育症の診断を受けた夫婦を対象に、検査や治療に要する費用の一部を助成しています。

不育症とは、2回以上の流産や死産、生後1週間以内の新生児死亡の既往がある場合のこと。

対象費用 29年4月1日以降に実施した不育症の検査および治療に要した費用

助成額 1回の治療期間につき10万円を上限とします。

※ 夫婦の合計所得額が730万円未満など一定の要件がありますので、申請方法等の詳細は母子保健課

（☎ 32・1533）へお問合せください。

HP

正しい住居番号（住所）を使いましょう

住居表示が実施されている区域内に、建物を新築・増築したときは必ず届出をしてください。届出には、

① 窓口に来られる方の印鑑
② 検査済証の写し（確認済証の写しでも良いが、後日、検査済証の写しが必要）

③ 建築の確認申請書に添付の付近見取図の写し・配置図の写し・各階平面図の写し

④ 土地が分筆されている場合は地積測量図の写し、合筆の場合は登記済証の写し

が必要で、届出後、街区符号・住居番号決定通知書と住居表示板（無料）をお渡しします。

既に貼られている住居表示板等に汚損・破損・欠落等がある場合、無料で再交付します。また、街区の四角に取り付けてある街区表示板に汚損・破損・欠落等がある場合は、ご一報をお願いします。

お問合せ 戸籍住民課
☎ 21・3121

リーススペース「ヨリドコロ」

18～39歳の若者が、相談の場・居場所として通うことのできる自由な空間です。

18～39歳の若者が、相談の場・居場所として通うことのできる自由な空間です。

18～39歳の若者が、相談の場・居場所として通うことのできる自由な空間です。

18～39歳の若者が、相談の場・居場所として通うことのできる自由な空間です。

18～39歳の若者が、相談の場・居場所として通うことのできる自由な空間です。

〈広告〉



文房具にダイビングキャッチ!!

1年に1個しか売れない商品でも、買う方がいらっしゃる限りおき続けます。



いつもあなたのそばにいます。

豊富な品揃え、文具・事務用品の専門店
石田文具

本社 函館市鍛冶1丁目39番11号
小売部 北斗市七重浜2丁目45番5号 TEL(0138)49-3171(代) FAX(0138)49-3271
http://www.ishidabungu.co.jp/
営業時間 平日 午前8時半～午後9時迄
土 午前8時半～午後8時半迄 日・祝 午前9時～午後8時半迄(年中無休)

市税・保険料の納期限

6/30 ●市道民税(第1期)
●国民健康保険料(第1期)
●介護保険料(第3期)

便利な口座振替・自動払込をご利用ください

納税通知書・預金通帳・通帳の届出印鑑をお持ちの上、市内の金融機関または郵便局・ゆうちょ銀行へお申込みください。

6月の国保・後期高齢者医療保険料
夜間・休日納付相談窓口

日時 8日(木)・22日(木) 午後5時半～8時
18日(水)・25日(水) 午前9時～午後3時
お問合せ 国保年金課 ☎21-3153



**平成29年
工業統計調査**
平成29年 6月 1日

工業統計調査は、製造業の事業所を対象に従業者数、製造品出荷額などを調べ、工業の実態を明らかにする調査です。各事業所へ調査員が伺いますので、ご協力をお願いします。
お問合せ 総務課統計担当 ☎21-3651

費用や申込方法の記載がないものは無料/会場で直接受付

認知症の方の介護は、他人から見ると介護をしているから

このマークを見かけたら温かく見守ってください。
お問合せ 高齢福祉課 ☎21-3081

「介護マーク」を配布しています



※障がい者等の介護でもご利用いただけます。

お問合せ 函館人権擁護委員協議会事務局 ☎26-0420

▽制度に関する相談、利用支

お問合せ 地域保健課 ☎32-1513

国民健康保険料
決定通知書を送付します

市では、介護中であることを周囲に理解していただくために、名札ホルダー入り「介護マーク」を希望者へ無償で配布しています。

日時 水・金曜日の午後1時～3時(祝日を除く)
会場・お申込み 北海道国際交流センター ☎22-0770
0 ☎22-0660

とが分かりにくいいため、誤解や偏見を持たれることがあります。
お問合せ 高松宮記念杯競輪 GⅠ ☎51-3121

HP
特設人権入りごと・心配ごと相談所の開設
日時・会場
6月1日(木) 午後1時～3時
・戸井支所
・榎法華総合センター
・恵山コミュニティセンター
6月3日(土) 午後1時～4時
6月6日(火) 午後1時～4時
・南茅部総合センター

HP
女性のための相談室
「DV・虐待・離婚相談」
働く女性の悩み相談
日時
▽火・木曜日の午前10時～午後3時
▽水・金曜日の午後6時半～8時半
相談形式 電話、面談
「家庭生活に関する相談」
日時
▽月・金曜日の午前10時～午後3時
▽火・木曜日の午後6時半～8時半
相談形式 電話、面談

HP
援▽普及啓発(出前講座等)
▽弁護士による相談(毎週第2水曜日午後1時～3時)
受付時間 月曜日～金曜日 午前9時～午後5時
※土・日曜日、祝日、年末年始を除く
場所 あいよる21
お問合せ 成年後見センター ☎23-2600

大麻と不正けしの撲滅
大麻および不正けし(おにげし、ひなげし以外のけし)は、法律で栽培が禁止されており、違反すると罰せられます。発見した場合は直ちに通報してください。
お問合せ 地域保健課 ☎32-1513

市営 函館けいりん



取手記念競輪 GⅢ
場外発売(取手競輪場)
6月3日(土)4日(日)5日(月)6日(火)

四日市競輪 FⅠナイター
場外発売(四日市競輪場)
4日(日)5日(月)6日(火)
取手記念競輪 4日～6日全レース併用発売

国際自転車トラック競技支援競輪 GⅢ
場外発売(大垣競輪場)
8日(土)9日(日)10日(月)11日(火)

青森競輪 FⅠ
場外発売(青森競輪場)
12日(日)13日(月)14日(火)

高松宮記念杯競輪 GⅠ
場外発売(岸和田競輪場)
15日(土)16日(日)17日(月)18日(火)

防府競輪 FⅠ
場外発売(防府競輪場)
19日(日)20日(月)21日(火)

名古屋競輪 FⅠ
場外発売(名古屋競輪場)
21日(土)22日(日)23日(月)
防府競輪 21日(土)全レース併用発売

函館ナイター競輪 FⅠ
第5回前節 市営函館競輪
22日(土)23日(日)24日(月)
名古屋競輪 22日(土)23日(日)全レース併用発売
函館ナイター 24日(月)全レース併用発売

富山記念競輪 GⅢ
場外発売(富山競輪場)
24日(土)25日(日)26日(月)27日(火)

函館ナイター競輪 FⅡ
第5回後節 市営函館競輪
28日(土)29日(日)30日(月)

久留米記念競輪 GⅢ
場外発売(久留米競輪場)
29日(土)30日(日)7月1日(月)2日(火)
函館ナイター 29日(土)30日(日)全レース併用発売

お知らせ
6月も各種イベント盛りだくさん!
詳しくは函館けいりんHPへ
お問合せ 競輪事業部 ☎51-3121
HP <http://keirin.hakodate.jp>

恵山支所

〒041-0525 函館市日ノ浜町127番地
☎85-2331 (代表) ☎85-2658

檜法華支所

〒041-0611 函館市新浜町156番地1
☎86-2111 (代表) ☎86-2837

南茅部支所

〒041-1692 函館市川汲町1520番地
☎25-5111 (代表) ☎25-5110

「巡回健康相談」開催中

4支所管内の会場で保健師による巡回健康相談を実施しています。

血圧・生活習慣病・メタボリック症候群など健康について気になることはありませんか？また、「こころが晴れず身体がだるい」「眠れない」「イライラする」など誰かに話を聞いてほしい時はありませんか？

そんな時は、「巡回健康相談」でお気軽にご相談ください。

受付時間 9時30分～正午

6日(火) 恵コミュニティセンター

14日(水) 南総合センター

15日(木) 檜総合センター

16日(金) 西部総合センター※

※戸井生涯学習センターから変更になりました。

お問合せ 東部保健事務所 ☎86-3033



行事予定

- 3日(土) 巡回健診
[6:30] 総合センター
- 4日(日) 南巡回健診
[6:30] 総合センター
- 5日(月) 南巡回健診
[6:30] 白尻会館
- 6日(火) 南巡回健診
[6:30] 南かやべ漁協大船支所
- 7日(水) 南巡回健診
[6:30] 尾札部会館
// 子育てサロン「つつじ公園であそぼう」
[9:30] 恵つつじ公園
- 8日(木) 南巡回健診
[6:30] 木直会館
// 認知症予防(いきいき脳)教室①
[13:30] 恵コミュニティセンター
- 10日(土) 第32回南かやべひろめ舟祭り
[9:00] 南白尻漁港
- 11日(日) 海向山登山会
[7:30] 恵恵山山麓
- 14日(水) 子育てサロン「七夕飾りづくり」
[9:30] 恵つつじ子育てサロン
// 戸井地区ふれあい学園
[9:30] 生涯学習センター
- 21日(水) 子育てサロン「あそびの広場」
[9:30] 恵中浜会館
- 22日(木) 認知症予防(いきいき脳)教室②
[13:30] 恵コミュニティセンター
- 24日(土) 健康推進事業「恵山登山(春)」
[8:30] 恵山つつじ公園駐車場
※ 日程・会場は変更となる場合があります。

ともてびろろ
移動図書館

10日(土)

檜法華・南茅部地域回り
[10:10] 南 スポーツセンター
[11:00] 南 南茅部支所
[11:40] 南 尾札部会館
[13:40] 巡回 総合センター
[14:20] 巡回 新八幡町会館

24日(土)

戸井・恵山地域回り
[9:45] 西部総合センター
[10:50] 生涯学習センター
[13:00] 恵 えさん小学校
[14:00] 恵 恵山支所



〈広告〉
**当社に
おまかせください!**
設計・施工一貫建築士事務所(国土交通大臣認可(特-24)建築24964号 国土交通大臣(1)第8576号)
伝統建築の継承者
株式会社小倉工務店
Ogura 会社
函館市亀田町17-2
☎0120-16-1613 年中無休
http://www.ogurakouten.com
新築・中古住宅・賃貸情報満載! 小倉工務店 協賛

各種 工事

- 解体工事 ●造園工事
- 外構工事 ●網戸張替え
- 屋根・外壁の
塗装・張替え工事

各種工事
承ります。



水まわりの トラブル

- 排水口のつまり
- 水漏れ
- パイプ破損
- 水道パッキン交換
- ボイラー交換・修理

点検・お見積り無料

ハウス クリーニング

- キッチン
- ガス台の汚れ
- 台所の換気扇
- 冷蔵庫の裏側
- 浴室 ●カーペット
- ガラス・サッシ ●煙突
- フローリングワックス・
コーティング

草刈り・ 草取り作業

- 除草作業
- 庭木の手入れ
- 樹木の伐採・撤去

お見積り
無料



東部ニュース

TOBU NEWS

4支所管内の情報をお知らせします。



〒041-0305 函館市館町3番地1
☎82-2111 (代表) ☎82-2917

HP

南 第32回南かやべひろめ舟祭りのご案内



南かやべひろめ舟祭りは、豊かな海の恵みと漁港に感謝し、豊漁を祈願する南茅部地域の代表的なお祭りです。

恒例行事である舟漕ぎ競争では、初心者から熟練の漁業者まで毎年白熱した試合が繰り広げられます。大漁旗や提灯で飾られた漁船が漁港内を勇壮に航行する漁火パレードも迫力満点です。そのほかにも郷土芸能や歌謡ショーなど多彩な催しを用意しています。ぜひご来場ください。

日時 6月10日(土) 午前9時～

会場 白尻漁港

内容 舟漕ぎ競争、漁火パレード(昼・夜の部)、郷土芸能、ひろめソーラン踊り、歌謡ショー、花火、浜なべ販売、ひろめ昆布無料配布など

主催 南かやべひろめ舟祭り実行委員会

お問合せ 南茅部支所産業建設課 ☎25-5119

戸 早く学校に慣れてね

～1年生を迎える会開催～

4月28日に日新小学校で、5月1日には戸井西小学校において、1年生を迎える会が開催されました。

はじめに1年生の自己紹介があり、上級生に手伝ってもらいながら、好きなものやこれから頑張っていきたいことなどを、大きな声で発表しました。自己紹介の後には、上級生から発表があり、日新小学校では、学校で注意することや、やってはいけないことなどを寸劇にして、わかりやすく教えていました。また、戸井西小学校では、どんな行事をいつ行っているかなど、クイズにして紹介しました。

両校共最後に、早くみんなと仲良くなれるように全校児童が貨物列車ゲームなどで遊びました。

▼日新小学校

▼戸井西小学校



HP

榎 健康増進事業「恵山登山(春)」参加者募集

恵山の榎法華地域側から登る八幡川コースは、人の手が入っていない手つかずの自然が多いコースです。

初夏の草花を観察しながら登山を楽しんでみませんか。

ぜひご参加ください。

日時 6月24日(土) 午前8時半 ※雨天中止

集合場所 ホテル恵風駐車場

募集期間 6月9日(金)まで

登山コース 八幡川コース～岬展望台下(昼食)～十三曲コース～ホテル恵風駐車場(山頂までは登りません。集合場所から登山口まではバスで移動します。)

所要時間 約6時間(昼食時間含む)

参加資格 小学生以上(小中学生は保護者同伴)

定員 30人(申込順)

持ち物 登山に適した靴、速乾性のあるウェア、昼食、飲料、タオル、筆記用具、防寒着、軍手、雨具上下をご持参ください。

お申込み 榎法華教育事務所 ☎86-2451

恵 みんなで仲良く遊んだよ!

～つつじ子育てサロン「つつじ保育園で遊ぼう」～



5月15日、つつじ子育てサロンの「つつじ保育園で遊ぼう」が行われました。

この行事は、子育てサロンに通う親子が保育園の園児と一緒に遊ぶというもので、この日は、つつじ保育園のうさぎ組、りす組の園児9人と一緒に遊びました。

新幹線リレーでは、2チームに分かれて競争し、途中でコースから脱線しそうになった子どももいましたが、なんとか両チームともに完走することができました。

他にも、ポリエチレン製テープを敷きつめ、水に見立てたプールで遊んだり、すべり台をすべったり、元気いっぱい遊んでいました。

29年度特定健康診査を6月1日から実施します

生活習慣病予防のための特定健康診査は、函館市国民健康保険または後期高齢者医療制度に加入する方は無料で受診できます。(年1回限り)

対象者には、5月下旬に受診券を送付しています。受診の際は、**受診券と健康保険証**を持参ください。

対象者

▷**函館市国民健康保険**に加入し、29年度中に40歳になる方から74歳までの方

※ 4月2日以降に加入し、受診を希望する場合は、申込みが必要です。

※ 受診日当日に国保の資格がない場合は、受診できません。

▷**後期高齢者医療制度**の加入者

受診方法

▷個別健診

市が指定する医療機関で受診できます。詳しくは、受診券または本紙に折り込みの「けんしんカレンダー」をご覧ください。

▷集団健診

◆ 集団健診日程表 (6月分)

会場	月日(曜日)	受付時間	特定健診	胃がん
総合保健センター	毎週月曜日	13:00~15:00	○	
	毎週水曜日	8:30~10:30	○	○
	毎週金曜日	8:30~10:30	○	※
	6月18日(日)	8:30~10:30	○	○
医師会健診検査センター (湯川町3-38-41)	6月17日(土)	8:30~10:30	○	○
	6月20日(火)	17:30~19:00	○	
亀田港町会館	6月1日(木)	7:00~9:30	○	○
宝来町会館	6月1日(木)	14:00~15:30	○	
本通中央会館	6月15日(木)	7:00~9:00	○	○
青柳町会館	6月20日(火)	7:00~9:00	○	○
アクロス十字街	6月20日(火)	14:00~15:30	○	
入舟町会館	6月22日(木)	7:30~9:00	○	○
谷地頭町会館	6月22日(木)	14:00~15:30	○	
銭亀沢支所	6月26日(月)	9:30~10:30	○	
東山町会館	6月27日(火)	7:00~9:30	○	○
東川町会館	6月27日(火)	14:00~15:30	○	
弁天町会館	6月29日(木)	7:00~9:00	○	○
上新川町会館	6月29日(木)	14:00~15:00	○	

※ 6月16日(金)には胃がん検診も実施します。

7月以降の日程・会場は本紙に折り込みの「けんしんカレンダー」をご覧ください。

その他

オプション検査(有料)

特定健診と同時に、心臓・腎臓・ピロリ菌や胃粘膜の健康度を測る検査・前立腺がんの検査が受けられます。

※ 年度内に40歳・45歳・50歳となる方には、心臓・腎臓・ピロリ菌等検査がセットで無料となるクーポン券を送付します。

お問合せ 国保年金課 ☎32-2215

7月号は6月30日(金)までに配布します

人口と世帯

世帯数

143,615世帯 (641増)

人口

総数 264,050人 (344増)

男性 120,228人 (267増)

女性 143,822人 (77増)

平成29年4月末現在

()内は前月比

胃がん(バリウム)集団検診<<予約制>>

35歳以上の市民を対象に、バリウムX線撮影による検診を実施しています。

※ 人数に制限あり

料金 1,000円

※ 高齢受給者証等の提示で無料になる場合があります。

受診方法

予約受付は、受診希望日の2日前(土・日曜日・祝日を除く)までに、健康増進課へお申込みください。

日程・会場は、左記の日程表および本紙に折り込みの「けんしんカレンダー」でご確認ください。

お申込み・問合せ

健康増進課 ☎32-1532



町会・自治会に
加入しましょう

町会は あなたの暮らしの 相談役 いつでも安心 届けます

医療、福祉、介護で皆様のパートナーを目指します。〈広告〉



医療法人社団 向仁会

函館市栲楼1丁目14番1号 TEL.0138-46-0310

高齢者介護・医療・生活支援型総合施設 寛ぎの翔輝 はこだて

住宅型有料老人ホーム 泰(ゆたか)

デイサービス 寛ぎの翔輝(くつろぎのとき)

居宅介護支援事業所 函館在宅ケア

よろこび定期巡回・随時対応型訪問介護看護事業所

住慶クリニック

[介護付有料老人ホーム施設概要]・類型/介護付有料老人ホーム・居住の権利形態/終身建物賃貸方式・利用料の支払方法/月払い方式・入居の要件/要支援1~2・要介護1~5・介護保険/北海道指定介護保険特定施設・居室区分/全室個室・介護にかかわる職員体制/3:1以上

高齢者介護・医療・生活支援型総合施設 寛ぎの翔輝 喜郷

ユニット型介護療養型老人保健施設 喜郷

指定(介護予防)訪問リハビリステーション 絆(きずな)

函館ファミリークリニック

高齢者介護あんしん相談窓口

函館市地域包括支援センターよろこび

サービス付き高齢者向け住宅 福寿庵 函館市万代町1番7号 TEL.(0138)83-1355

(介護予防)認知症対応型 ■よろこびの家 ■よろこびの家 栄景
共同生活介護グループホーム ■よろこびの家 日吉 ■よろこびの家 住慶

株式会社 サポートライフ 函館本社

函館市栲楼1丁目14番1号 TEL.0138-46-0255

特定施設入居者生活介護施設 小樽市若竹26番1号 TEL.(0134)31-6620

介護付有料老人ホーム 泰安の郷 和華竹 函館市船見町5番1号 TEL.(0138)24-0088

特定施設入居者生活介護施設 泰安の郷 舟海 函館市船見町5番1号

介護付有料老人ホーム 泰安の郷 海願 函館市海岸町9番30号 TEL.(0138)62-5577

グループホーム 泰安の郷 海願 函館市谷地頭町31番12号 TEL.(0138)83-2855

サービス付き高齢者向け住宅 いこい 函館市谷地頭町31番12号 TEL.(0138)83-2855

サービス付き高齢者向け住宅 なごみ 函館市神山町24番1号 TEL.(0138)55-0220