

## 集計結果と活用事業

皆さんからの温かいご支援の結果、28年度のふるさと納税寄附金は、合計で207件、1138万円となりました。お寄せいただいた寄附金は、次の項目ごとに大切に活用させていただきます。(▽は寄附金の活用事業)

## ■市全体を応援するための寄附

……679万4千円  
28年度の各種事業に活用しました。

## ■活用方法を指定した寄附

……458万6千円  
28年度の次の事業に活用しました。

## 未来のまちのため

(人材育成・生涯学習の推進等)

……65万5千円

## ▽アフタースクール関係経費

放課後に児童が自主的に勉強できる場を小学校に開設しました。

## やさしいまちのため

(児童・高齢者・障がい者福祉の推進等)

……149万2千円

## ▽すくすく手帳発行費

乳幼児期の子育てに関する情報を掲載した冊子「すくすく手帳」を作成・配布しました。

## ▽保育所地域活動事業運営費補助金

保育所入所児童が老人福祉施設を訪問し、交流を深めるなどの地域活動を行いました。

## 快適なまちのため

(健康づくり・防災対策等)

……8万5千円

## ▽駅前環境美化推進事業費

函館駅前広場の花壇に色彩豊かな花を植栽し、魅力ある空間にしました。

## 美しいまちのため

(環境保全・景観形成等)

……75万2千円

## ▽フラワーバスケット関係経費

歴史的地区の観光街路灯などにフラワーバスケットを設置し、緑あふれるまちづくりを推進しました。

## 元気なまちのため

(観光・商工業・農林水産業の振興等)

……160万2千円

## ▽滞在型観光促進経費

函館・みなみ北海道周遊パスや、体験型観光メニューなどを紹介する冊子を作成したほか、まちあるきルートを紹介するマップを作成しました。

## お問合せ 財務部管理課

☎21・3204



## 行政の苦情は行政相談委員へ

行政相談委員は、無報酬のボランティアとして、国の行政サービスに関する苦情や行政の仕組み・手続きに関する問合せなどの相談に応じる仕事を行っています。

次の方々が4月1日付けで、総務大臣から函館市担当に委嘱されました。毎週水曜日に行行政相談所を開設していますので、お気軽にご相談ください。

相談は無料で、秘密は厳守します。

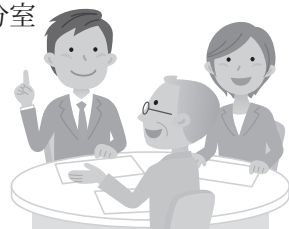
## 行政相談委員

中村 公一さん、富田 純子さん、木下 惠徳さん、  
塗 政江さん、米谷 秀文さん、河合 満夫さん、  
柴田 久代さん、谷本 志のぶさん

## 定例行政相談所

開設日時 毎週水曜日 午後1時～3時  
開設場所 あいよる21 (若松町33番6号)

お問合せ 総務省函館行政評価分室  
☎23-0909



## 市政に関するご意見・ご提言は「市民の声」へ

市役所各庁舎等に設置の「市民の声」専用用紙による投書のほか、市のHP、電子メール、FAXなどで受け付けています。

※ 専用用紙、HP以外でご提出の際は、必ず「市民の声」と記入してください。回答は、提出いただいた施設の掲示板および市のHPで公開しています。

28年度「市民の声」の受付実績…690件

内容区分別件数 (単位：件)

安心・安全なくらし、戸籍、税金、国保、ごみ、道路、市電	205
健康、医療、保育、福祉	69
教育、青少年、生涯学習、文化、スポーツ	108
歴史・文化財、自然、観光振興・コンベンション	39
経済、産業、港湾空港	17
職員、庁舎管理、市行財政、議会、選挙、その他	161
防災・安全、消防、救急	19
市政に関係のないものなど	102

※複数の区分にまたがるものは重複集計しています。

## 市政に反映したご意見等 (一部紹介)

架空請求詐欺と疑われる電話がかかってきた。市民への注意喚起をお願いします。  
→函館市ANSINメール等で注意喚起を図りました。

お問合せ 広報広聴課 ☎21-3630