

広報 市政 はこだて

函館市ホームページ
ツイッター

市政広報テレビ番組

市政広報ラジオ番組

<http://www.city.hakodate.hokkaido.jp/>

@Hakodate_PRで市政情報を配信中です。

STV 毎週土曜日11:54

HBC 月～金曜日10:50

FMいるか 月～金曜日8:20、17:40の2回

■今月の主な内容

新たな函館市基本構想によるまちづくりがスタートします・・・2・3P

函館コミュニティプラザ4月22日オープン・・・4P

函館空港からの直行便で台湾、中国の魅力を感じてみませんか・・・5P

市役所「出前講座」をご利用ください・・・6P

がん検診を受診しましょう・・・7P

産後のお母さんをサポートします「産後ケア事業」のご案内・・・10P

市営住宅の入居者募集・・・11P

平成29年
2017
No.937

災害緊急情報を配信 函館市ANSINメール

消防や災害など緊急性の高い安心安全情報や市政情報を電子メールで配信しています。hkd-ansin@kml.jpへ空メールを送信または右のQRコードで配信登録できます。



子どもを想う縄文のこころ



昨年8月に国の重要文化財に指定された「北海道豊原4遺跡土坑出土品」は、汐泊川沿いの台地上にある縄文時代早期のお墓から見つかった縄文文化を知るうえで貴重な70点の資料で、幼児や子どもの足形・手形が押し付けられた「足形・手形付土製品」5点が含まれています。

この度の重要文化財指定を記念して、これらの資料や国宝の中空土偶を常設展示している縄文文化交流センターでは、北海道内外の出土品を紹介する企画展「足形・手形付土製品

の世界」を4月23日(日)まで開催しています。(写真は常設展示)

縄文文化交流センター(白尻町551-1 ☎25-2030)の開館時間は午前9時～午後5時で、月曜日と毎月最終金曜日が休館日です。

現在、市内の大船遺跡と垣ノ島遺跡を含む縄文時代の17の遺跡で構成された「北海道・北東北の縄文遺跡群」は、人類の貴重な財産として世界文化遺産の正式登録をめざした取り組みを進めています。

新たな函館市基本構想による まちづくりがスタートします

函館市基本構想（2017～2026）は、めざすべきまちの将来像と、その実現に向けた基本的な考え方や目標などを示し、市民の皆さんと行政が一体となってまちづくりに取り組んでいくための指針として策定しました。
詳しくは市のホームページをご覧ください。
お問合せ 計画調整課 ☎ 21・3693

策定の意義

函館市は、時代の大きな転換期にあります。

日本の総人口が減少するなか、本市においても人口減少が避けられない状況となり、再生や持続的発展をめざすまちづくりへの転換の必要性があらためて明確となりました。

一方、「第二の開港」ともいえる北海道新幹線開業は、長らく続いてきた停滞期から抜け出し始めている本市にとって、本格的な再生に向かう最大の好機です。

新たな基本構想は、この時代の転換期において、市民、企業、団体および行政といったあらゆる主体が一体となつてまちづくりに取り組むべき指針として、策定したものです。

人口減少を見据えた優先的に取り組むべき函館市の課題

市民等と行政との協働によるまちづくりを進めるため、今後10年間に優先的に取り組むべき課題を以下の4点とします。

- 1 地域経済の活性化を図り若年層をはじめとする安定した雇用を確保すること
- 2 2030年度の北海道新幹線の札幌延伸を見据え、長期的な視点でまちづくりに取り組むこと
- 3 少子・超高齢社会へ対応するため、地域を支える人材を育成・確保するとともに、地域社会全体で支え合う環境を整備すること
- 4 都市機能の集約化を図るなど、長期的な視点に立ち、持続可能なまちの形成に取り組むこと

まちづくりの基本的な考え方

課題解決に向けた基本的な考え方を以下の3点とします。

- 1 本市を取り巻く社会情勢の変化や、人口の推移、経済・産業など、本市の現状を踏まえたまちづくり
- 2 本市の優位性を最大限に活かしたまちづくり
- 3 市民等と行政がともに役割を果たし、市民協働をさらに進化させるまちづくり

土地利用の考え方

土地利用にあたっては、その特性を、「市街地」、「農業・漁業地域」、「森林」、「緑地」の4つに分類し、長期的な視点に立つて、総合的かつ画面的に進めます。

函館市の将来像

本市は、歴史的町並みや景観、函館山や恵山といった豊かな自然、恵まれた農水産物など多くの魅力にあふれたまちです。この魅力は、長い年月をかけて先人たちが培ってきたものです。しかし、歳月を重ねるにつれ、市民一人ひとりがこうした歴史を理解し、このまちを未来へつないでいくという意識が失われつつあります。

北海道新幹線開業という歴史的転換期において、今を生きる私たちの使命は、現状に甘んじることなく、まちの魅力を新たに創り出し、さらに高めて、次世代へ継承していくことだと考えます。

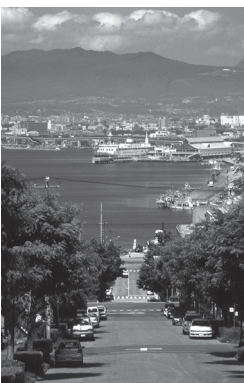
函館に住むすべての人が、このまちに誇りと愛情を持ち、まちのために自らが行動するとともに、国内外から様々な人が集い、絆を結び、お互いに力を合わせともに歩むまちでありたい。

こうした願いを込めて、函館市の将来像を、下記のとおり定めました。

函館市の将来像

北のクロスロード HAKODATE

～ともに始める 未来を拓く～



将来像の実現に向け、2つの重点プロジェクトと5つの基本目標により体系的にまちづくりを進めます。

2つの重点プロジェクト

1 経済再生プロジェクト

交流人口の拡大や、地場産業の振興、企業誘致、新産業の創出などに取り組み、地域経済の活性化を図ります。

こうした取組により、所得の向上や安定した雇用の維持・創出につなげ、地域内消費が拡大し、さらに地域経済が活発化するという好循環をつくります。

2 魅力向上プロジェクト

本市のブランド力をさらに強固なものとするため、地域資源に磨きをかけるとともに、新たな魅力を発掘・創出し、その魅力を発信することで、新たな資源に進化させます。

こうした取組により、交流人口が拡大し、まちに活気と賑わいがあふれ、市民の誇りと愛着が増し、さらにまちの魅力が高まる好循環をつくります。

5つの基本目標

20の施策

1 まちの賑わいを再生し 未来へ引き継ぎます

- ① 観光・コンベンションの振興
- ② 農林水産業の振興
- ③ 商工業の振興
- ④ 新産業の創出と企業立地の促進
- ⑤ 学術研究機能の充実



2 子ども・若者を育み 希望を未来へつなぎます

- ⑥ 子ども・子育て支援の充実
- ⑦ 学校教育・高等教育の充実
- ⑧ 若者への支援の充実



3 いつまでも 生き生きと暮らせる まちをめざします

- ⑨ 暮らしを支える福祉の充実
- ⑩ 生きがいづくり・健康づくりの推進
- ⑪ 安全に暮らせる市民生活の確保
- ⑫ 安定した雇用の維持・創出



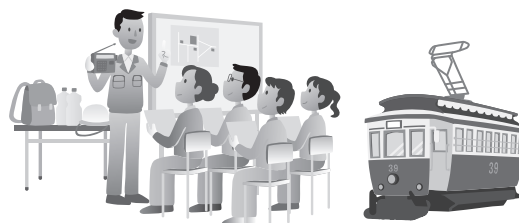
4 日本一魅力的なまち函館 を次世代へ継承します

- ⑬ 魅力ある景観・町並み・市街地の形成
- ⑭ 文化芸術の振興と歴史の継承
- ⑮ 国際化と地域間交流の推進
- ⑯ 陸・海・空の交通網の充実



5 持続可能な都市の基盤を 構築します

- ⑰ 社会基盤施設の機能維持
- ⑱ 公共交通の再編
- ⑲ 防災対策の充実
- ⑳ 環境保全の推進



みんなで使える多目的空間

4月22日

函館コミュニティプラザ

オープン

「函館コミュニティプラザ（愛称：Gスクエア）」が「シエスタハコダテ」4階にオープンします。この施設は、本町・五稜郭・梁川地区の賑わい創出のために、「函館市中心市街地活性化基本計画」に基づき整備した公共施設です。施設内では自由にくつろぐことができるほか、イベントスペースや多目的ホールなどを借りて、音楽や演劇、ダンスなどの発表会、研修会、展示会の開催など、様々なニーズに合わせた利用ができます。

■イベントスペース

遮音性のある可動壁で囲うことができるスペースで、アンプなどの音響機器や照明装置、プロジェクターを備え、大きな音を出すイベントなど多様な利用が可能です。2区画あり、両方合わせると100席程度の利用ができます。

■多目的ホール

プロジェクターを備え、講習会や研修会など、最大40席程度の利用ができます。

■キッチンスペース

アイランドキッチン1台のほか調理器具を備えています。料理教室やメニューの試作もできます。

■多目的室

ボックス状の防音室で、楽器や歌の練習など大きな音を出すことができます。4～5人程度の利用ができます。



HP



HP <http://g-sq.jp>

施設内には、GLAYのレリーフとからくり時計を設置しています。からくり時計は、毎正時にGLAYの曲に合わせて作動します。

また、施設の貸館や音響機器等を利用する場合、申込みが必要（有料）です。申込方法や料金については、施設パンフレットまたは公式ホームページをご覧ください。

【開館時間】 午前9時半～午後9時半
※休館日：元日

【交通アクセス（最寄駅）】
・市電：五稜郭公園前
・函館バス：五稜郭

【お問合せ】
（4月1日から）
函館コミュニティプラザ（函館市本町24番1号） ☎ 35・4000
（3月31日まで）
経済部商業振興課 ☎ 21・3312

春のクリーングリーン作戦～雪解け後の街の汚れを一掃しよう～

きれいで住みよい街づくりのため、自宅や職場周辺、道路での「ひと掃き運動」にご協力ください。ボランティア清掃には、専用の「公用ごみ袋」（町会などでお渡し）をご使用ください。

全市一斉清掃日（きれいな街づくり強調日）

町会・自治会や団体などによるボランティア清掃が全市的に行われます。

日時 4月16日（日） 午前8時～9時

※ 地域により、清掃時間が異なる場合があります。

お問合せ お住まいの町会・自治会、または清掃事業課（☎51-5163）にお問合せください。



函館空港からの直行便で台湾、中国の魅力を感じてみませんか

現在、函館空港からは、台湾（台北（桃園））、中国（天津）への直行便が運航しています。

日本から毎年多くの観光客が訪れる人気観光都市の台湾・台北では、観光地や美味しいグルメなど見どころが満載です。また、中国の首都北京に近い港湾都市の天津

は、古い西洋式建築物など異国情緒があふれる古いまち並みが魅力の観光都市です。

函館空港発着の国際線を利用した旅行をぜひ計画してみませんか。

函館空港国際線時刻表（29年3月26日～10月28日）

台北（桃園）⇒ 函館 ⇒ 台北（桃園）					
航空会社	出発	到着	出発	到着	運航曜日
エバー航空	9:50	14:30	15:50	19:00	毎日
タイガーエア台湾	5:40	10:15	11:05	14:15	月・水・金・日

中国（天津）⇒ 函館 ⇒ 中国（天津）					
航空会社	出発	到着	出発	到着	運航曜日
天津航空	8:45	12:50	13:55	16:55	毎日

※1 表示時刻は全て発着地の現地時刻です。

※2 時刻については変更となる場合がございますので、ご了承ください。



（台北近郊の観光地・九份）



（天津駅と駅前広場）



4/6～15 春の全国交通安全運動 ストップ・ザ・交通事故～ めざせ 安全で安心な北海道～

新入学児童に注意して運転しましょう！！

- 子供と高齢者の交通事故防止
- 歩行中・自転車乗用中の交通事故防止
- 後部座席を含めた全ての座席のシートベルトとチャイルドシートの正しい着用の徹底
- 飲酒運転の根絶

市内の交通事故発生状況（29年2月累計）※人身事故
 発生件数 99件（対前年比 16件減）
 死者数 0人（対前年比 増減なし）
 傷者数 123人（対前年比 22人減）

楽しみながら交通ルールを学ぼう！

HP 梁川交通公園開園のお知らせ

期間 4月1日(土)～10月31日(火)

※ 休園日は毎週月曜日（祝日の場合は翌日が休園日）。
 小学校の春・夏休み期間は開園します。

時間 午前9時～午後5時

使用料金 入園無料

※動力式ゴーカートは有料（コース1周につき60円）

お問合せ 交通安全課 ☎21-3190

転入届・ 転出届などの 臨時窓口を開設



日時 4月2日(日) 8:45~17:30
場所 市役所本庁舎、亀田支所

4月3日(月)は窓口の時間延長

市役所本庁舎の窓口を午後7時まで時間延長します。(取扱業務は右表の●)

身分証明書や添付書類が必要な場合もありますので、詳しいことは事前に担当課へお問合せください。

マイナンバーカード・住基カードの手続き
4月2日(日)は午後4時まで、4月3日(月)は午後6時までに窓口へお越しください。

■取扱業務・お問合せ

届けの受付			
●	住所異動届（転入（住基・マイナンバーカードによる転入を除く）・転出・転居届等）	☎21-3173	戸籍住民課
	印鑑登録申請		
	戸籍に関する届出（出生・婚姻・離婚等）		
○	住居表示に関する届【本庁舎のみ】	☎21-3121	国保年金課
●	国民年金の加入・免除等に関する手続き	☎21-3159	
	国民健康保険に関する手続き	☎21-3150	
	後期高齢者医療制度に関する手続き	☎21-3184	
異動の手続き			
●	介護保険被保険者証	☎21-3025	高齢福祉課
●	精神障害者保健福祉手帳【本庁舎のみ】	☎21-3077	障がい 保健福祉課
	身体障害者手帳・療育手帳	☎21-3264	
	医療助成（重度心身障害者）	☎21-3187	
●	医療助成（子ども・ひとり親家庭等）	☎21-3181	子育て 支援課
	児童手当・児童扶養手当	☎21-3267	
証明書等の交付			
●	戸籍・住民票（広域交付を除く）・印鑑登録・マイナンバーカード	☎21-3168	戸籍住民課
	母子手帳・出稼労働者手帳		
	転入学指定書（指定外校への就学希望を除く）		
	特別永住者証明書【本庁舎のみ】	☎21-3173	
●	納付確認書（国保・後期高齢者）	☎21-3154	国保年金課
○	税務証明書（所得証明・納税証明など）	☎21-3206	税務室 市民税担当
保険料の納付・相談			
●	国保・後期高齢者医療制度【本庁舎のみ】	☎21-3153	国保年金課

●市職員が出向いてご説明します

HP 市役所「出前講座」をご利用ください

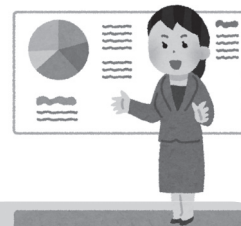
お問合せ 広報広聴課 ☎21-3630

函館市 出前講座

検索

29年度は、新たなテーマが増え、全100テーマとなっています。

出前講座のテーマ一覧は市のHPに掲載しているほか、市役所本庁舎の1階iスペースや各支所で配布していますので、ぜひご覧ください。



新たな講座テーマと担当課

★函館市の総合計画【2017~2026】

計画調整課 ☎21-3693

★「ガーデンシティ函館」の実現をめざして

政策推進課 ☎21-3625

★若い女性の食生活

★健康づくりのための食事

★第2次はこだてげんきな子食育プラン

★健康はこだて21

★元気で働く職員のからだづくり(事業所向け)

健康増進課 ☎32-1515

★恵山地域の観光について

恵山支所産業建設課 ☎85-2336

★函館の遺跡

文化財課 ☎21-3472

対 象

市内に在住・勤務するおおむね10人以上のグループ

費 用

講師料は無料ですが、会場の利用料がかかる場合は受講者に負担していただきます。

会 場

申込みされたグループが用意した会場で行います。

開催日時

原則として平日の午前10時~午後9時の時間帯で90分以内とします。それ以外をご希望の方はご相談ください。

申込方法

開催予定日の3週間前までに、ご希望のテーマの担当課へ直接お申込みください。

早期の発見・治療で治る確率が高くなります がん検診を受診しましょう

お問合せ 健康増進課

▷がん検診について ☎32-1532

▷クーポン券について ☎32-1536

医療機関などに委託し、次のとおり各種がん検診を実施しています。

各検診は、保険証・証明書等の提示・提出により料金が無料となる場合があります。

■検診を受けるには 集団検診

総合保健センター（胃がんのみ4月開始）、市内巡回検診・医師会健診検査センター（6月開始）で行います。日時・会場は、市のHPをご覧ください。健康増進課までお問合せください。

※ 胃・大腸がん検診の予約は健康増進課まで。

4月・5月の胃がん検診（バリウム検査）

日時 4月12日(水)・19日(水)・28日(金)、5月12日(金)・17日(水)・24日(水) 午前8時半～10時半

会場 総合保健センター

指定医療機関での検診

直接各医療機関に予約のうえ受診ください。指定医療機関は、市のHPでご確認いただくか、健康増進課までお問合せください。

■各種がん検診の内容

胃・肺・大腸がんは1年に1回、子宮・乳がんは2年に1回となります。

名称	予約	対象者	会場	料金
胃がん	必要	満35歳以上の男女	集団検診	1,000円
			指定医療機関	
肺がん	不要	満40歳以上の男女	集団検診	X線のみ100円 X線・喀痰600円
大腸がん	必要	満40歳以上の男女	集団検診	500円
			指定医療機関	1,000円
子宮がん	必要	満20歳以上で西暦で奇数年に生まれた女性	指定医療機関	頸部1,500円
				頸部・体部2,200円
乳がん	必要	満40歳以上で西暦で奇数年に生まれた女性	指定医療機関	1,800円

■子宮頸がん・乳がん検診の無料クーポン券

29年4月1日時点で次の年齢に該当する方に無料クーポン券を送付します。（7月までに送付予定）

▷子宮頸がん 新たに検診対象となる20歳の女性

▷乳がん 新たに検診対象となる40歳の女性

国民健康保険に加入の方へ 脳ドック受診者を募集

お問合せ 国保年金課 ☎32-2215

脳の病気の早期発見や予防のため、脳ドック検診の助成を行います。

検査は脳の断層撮影や血管撮影などです。ペースメーカーを装着している方や外科用クリップなど体内に金属を埋め込んでいる方は検査を受けられないことがありますので、手術を受けた医療機関等にご確認ください。また、特定健康診査を同時実施し、結果は市へ提出されますので、ご了承ください。受診は6月以降となります。

対象 29年4月1日現在40歳以上で、国民健康保険に継続して1年以上加入し、28年度の特健康診査を受診した方。（職場健診等の健診結果を市に提出した方を含む）

※ 24～28年度に国保の脳ドックを受診した方や現在脳外科に通院中の方、国民健康保険料を滞納している方を除きます。

定員 380人（応募多数は抽選）

※ **当選者へのみ5月末までに通知**します。

自己負担額 8,000円

（受診時に病院へお支払い）

検査機関 函館中央病院、函館新都市病院、函館市医師会病院、共愛会病院（ご希望に添えない場合もあります）

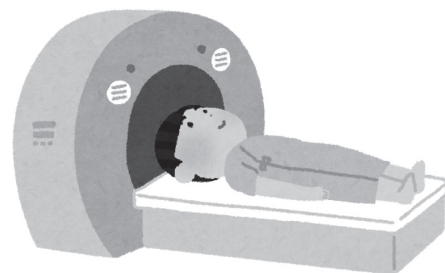
申込方法 はがきに1人1枚限り、記入例を参考に必要事項を記入し4月14日(金)（消印有効）までに、国保年金課へ。

宛先 〒040-0001五稜郭町23-1
総合保健センター内 国保年金課

記入例（はがき裏面）

脳ドック希望

- ①郵便番号
- ②住所
- ③氏名（ふりがな）
- ④国保記号番号
- ⑤電話番号
- ⑥希望する病院
第1希望
第2希望



■4月1日からの融資利率

資 金 名			融資限度額	融資期間	融資利率
一般支援資金	一般資金 運転資金や設備資金が必要な方	運転	4,000万円	10年以内	1.10%以内
		設備	6,000万円	15年以内	1.50%以内
	青函地域活性化資金 青函両地域の活性化に資する事業を行う方	運転	6,000万円	10年以内	0.40%以内
		設備	1億円	15年以内	0.80%以内
小口ファイト資金 小規模事業者で運転資金や設備資金が必要な方		運転 設備	1,250万円	10年以内	0.80%以内
産業活性化資金 設備の近代化や新分野の事業への進出を行う方		設備	2億円	15年以内	1.30%以内
チャレンジ資金 新たに開業しようとする方等		運転 設備	2,000万円	10年以内	1.10%以内
協同組合等事業資金 組合員のための施設の設置や改善を行う協同組合等		設備	3,000万円	15年以内	0.90%以内
緊急対策資金 地震・風水害・冷害等による被害の復旧資金が必要な方		運転	1,000万円	10年以内	1.00%以内
		設備	3,000万円	15年以内	1.40%以内

次に当てはまる方は、さらに融資利率が優遇されます。

- ▷経営革新等支援機関や商工会議所の経営指導を受け経営改善に努めている方
- ▷イカの加工原料の不足等により経営に影響を受けている水産食料品製造業を営む方
- ▷中心市街地で新たに開業する方
- ▷自然エネルギー発電設備の新增設を行う方
- ▷店舗・工場等の施設の耐震改修を行う方

地域振興につながる事業への資金貸付
ふるさと融資

地域総合整備財団（ふるさと財団）の支援を得ながら、民間事業者が無利子で資金の貸付を行っています。設備の取得等に係る費用やそれに伴って発生する試験研究開発費・開業費等が対象です。

詳しいことは、市またはふるさと財団のHPでご確認ください。

お問合せ 企画管理課 ☎21-3620

改装費や家賃の一部を補助
中心市街地出店促進補助金

募集案内・申込書等は商業振興課で配布するほか、市のHPに掲載しています。

対象 中心市街地内の補助対象区域で、指定する道路に面した空き店舗等に新たに開業する方。

補助金額 ▷改装費＝補助対象経費の2分の1以内で、上限額100万円

▷家賃＝補助対象経費の2分の1以内で、上限月額5万円（12か月間を限度）

※ 補助金の交付が決定するまでは、店舗の改装等の工事に着手することはできません。

お申込み・問合せ 商業振興課 ☎21-3306

創業予定の方・創業間もない方を支援
創業バックアップ助成金

函館地域に事業拠点を設け、優れた事業計画を持つ、起業化に取り組む方に対して、事業の実施に要する費用の一部を助成します。

募集要領・申込書等は、産業支援センターで配布するほか、同センターのHPに掲載します。

募集説明会 4月6日(木) 午後6時半

工業技術センター（桔梗町379番地）

募集期間 4月3日(月)～5月15日(月)【必着】

応募資格

29年度中に創業予定または創業から5年以内で、自ら作成した具体的な事業計画を有する方。

対象事業計画

新規性、創意性、強み、競争力または差別化により他の競合企業より優れているもの。

審査方法 外部審査委員会による書面・面接審査

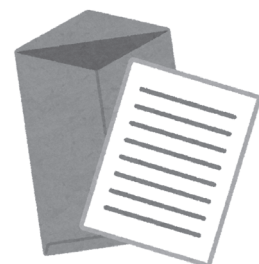
助成額 500万円を上限に審査により決定

応募方法

指定の申込書等に必要事項を記入のうえ、郵送または持参してください。

お申込み・問合せ

産業支援センター ☎34-2561



市税は納期内に納めましょう

29年度 市税納期一覧

税目 期別	固定資産税 都市計画税	市道民税	軽自動車税
1期	4/16 ~ 5/ 1	6/16 ~ 6/30	(定期) 5月16日～ 5月31日
2期	7/16 ~ 7/31	8/16 ~ 8/31	
3期	9/16 ~ 10/ 2	10/16 ~ 10/31	
4期	12/10 ~ 12/25	1/16 ~ 1/31	

便利なコンビニ納付・口座振替・自動払込のご利用を

お問合せ 税務室納税担当 ☎21-3234

指定管理者の公募予定

30年度からの施設管理を行う指定管理者の公募を予定している施設をお知らせします。

募集時期等の詳細は、決定次第お知らせします。

指定管理者の公募予定施設

- ▷老人福祉センター（湯川、谷地頭、美原の3施設一括管理）
- ▷恵山海浜公園
- ▷千代台公園野球場、千代台公園陸上競技場、千代台公園庭球場、千代台公園、市民プール（5施設一括管理）
- ▷北洋資料館、芸術ホール（2施設一括管理）

お問合せ 行政改革課 ☎21-3668

HP

市営パークゴルフ場・オートキャンプ場 営業開始のご案内

各施設は4月にオープンします。定休日や営業時間等は各施設にお問合せください。

パークゴルフ場

営業日 4月8日(土)～11月30日(木)

※ 降雪等により変更あり。

▷すずらんの丘公園・恵山シーサイド

お問合せ (株)桔梗造園 ☎46-2297

▷志海苔ふれあい広場

お問合せ 田中凛風園・道南園芸
コンソーシアム ☎54-5158

▷白石公園

お問合せ (株)マルゼンシステムズ ☎26-9335



オートキャンプ場

▷白石公園はこだて

営業日 4月22日(土)～10月31日(火)

お問合せ (株)マルゼンシステムズ
☎26-9335

▷戸井ウォーターパーク

営業日 4月21日(金)～10月31日(火)

お問合せ (株)吉田事業所 ☎58-2665



第10次交通安全計画を策定しました

この計画は、交通安全対策基本法に基づき、陸上交通における交通安全対策の総合的かつ計画的な推進を図ることを目的に、関係機関・団体等が中心となって交通安全に関するさまざまな諸施策を実施するため、平成32年度までの計画期間とし策定したものです。

本計画の全文は、市のHPに掲載しています。

お問合せ 交通安全課 ☎21-3191

いじめ防止基本方針を策定しました

教育委員会では、学校・家庭・地域社会を含めた市民全体でいじめの防止に向けて取り組むため、いじめ防止基本方針を策定しました。

本方針の詳細は、市のHPに掲載しています。

お問合せ 教育指導課 ☎21-3557

防火地域・準防火地域の指定区域を見直しました

市では、近年、建物の防火性能や消火力が向上し、市街地の防火性を取り巻く状況が大きく進歩していることから、防火地域・準防火地域の見直しを行い、その指定区域を縮小しました。

詳しい内容は、市のHPに掲載しています。

お問合せ 都市計画課 ☎21-3360

〈広告〉



文房具に
ダイビング
キャッチ!!

1年に1個しか売れない商品でも、
買う方がいらっしゃる限りおき続けます。

いつもあなたの
そばにいます。

豊富な品揃え、文具・事務用品の専門店
石田文具

本 社／函館市鍛冶1丁目39番11号
小 売 部／北斗市七重浜2丁目45番5号 TEL (0138) 49-3171 (代) FAX (0138) 49-3271
http://www.ishidabungu.co.jp/
営業時間／平日 午前8時半～午後9時迄
土 曜 午前8時半～午後8時半迄／日・祝 午前9時～午後8時半迄 (年中無休)

産後のお母さんをサポートします 「産後ケア事業」のご案内

市では、出産後に、身近にお世話をしてくれる人がいないため、産後の体調や育児に不安のあるお母さんと赤ちゃんを対象に、産科医療機関に宿泊して、お母さんの体調に応じた保健指導や授乳、沐浴などの育児指導が受けられる産後ケア事業を行っています。

利用対象者（次の全てに該当する方）

- ▽函館市に住民登録をしている初産で産後1か月以内の方とその赤ちゃん
- ▽産後、体調不良や育児不安がある方
- ▽ご家族などからの援助が受けられない方
- ※ 医療行為が必要な方は利用できません
- 医療機関
- ▽えんどう桔梗マタニティークリニック
- ▽こじま産婦人科▽共愛会病院▽市立函館病院

※ 利用する医療機関の指定はできません。

お問合せ マザーズ・サポート・ステーション
(総合保健センター1階) ☎32・1565

ファミリー・サポート・センターのご案内

子育ての手助けがほしい方（依頼会員）と手助けができる方（提供会員）に、会員として登録していただき、地域で育児の助け合いを行う仕組みです。

提供会員の養成講座を開催します

日時 5月10日～7月5日の水曜日（全9回）

午前10時～午後3時 ※講座により曜日変更あり

会場 あいよる21 ※託児あり（要申込）

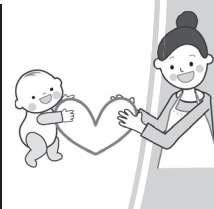
対象 講座修了後に提供会員として活動できる市民（資格・経験不問）

定員 35人（申込順）

説明会・申込受付 4月20日（休）、あいよる21

▽午前の部 10時～ ▽午後の部 1時半～

お問合せ 同センター ☎23・3920



利用料金（自己負担額）

世帯区分	利用料金（7日間まで）
市民税課税世帯	1泊2日7,200円、その後1日ごとに3,600円加算
生活保護世帯 市民税非課税世帯	利用料金は免除されます (証明書類の提出が必要です)

消しましょう その火その時 その場所で 4/20～30 春の火災予防運動

空気が乾燥し強風が吹くなど火災が発生しやすい時季を迎えます。

特にこの時季は、たばこの火の不始末などによる火災も多く発生しています。

火災が発生すると被害が大きくなりやすいことから火災を起こさないために一人ひとりが火の取り扱い、後始末に十分注意するようにしましょう。



お問合せ 消防本部予防課 ☎22-2144

木々たちの 聞こえぬ声が 燃えて散る 山火事の防止にご協力を

かけがえのない貴重な森林を守るため、火の取り扱いに注意し、山火事を未然に防止するようご協力をお願いします。

お問合せ 農林整備課 ☎21-3345

山菜採り中の事故にご注意！

山菜採りでの遭難やヒグマによる人身事故が増えています。「自分だけは大丈夫」と思わず、特に次のことに注意してください。

- 目立つ服装をし、絶対単独では行動しない。
- 行き先、帰宅時間を家族などに知らせておく。
- 水、非常食などを持参する。
- ヒグマの活動が活発な朝夕を避け、注意看板のある付近には、絶対に立ち入らない。
- 音を出して自分の存在を周りに知らせる。
- ゴミは残さず全て持ち帰る。
- 子グマを見たらすぐその場を離れる。



もし遭難してしまったら

むやみに歩き回らず、岩陰などで風雨を防ぎ救助を待ち、ヘリコプターなどの音が聞こえたら、広い場所でタオルなどを振り合図をする。

お問合せ 農林整備課 ☎21-3344

市営住宅の入居者募集

戸＝戸井支所

恵＝恵山支所

楳＝楳法華支所

南＝南茅部支所

※印は、単身の方も申込みできます。

③は3人以上、④は4人以上世帯が対象です。

⑤には告知事項があります。

〔市営住宅〕

一般世帯向け住宅

団 地 名	規 模	戸 数
※港2丁目、※花園	1LDK	各1戸
※湯浜⑤、※日吉3丁目	2DK	各1戸
花園、日吉3丁目	2LDK	各1戸
※湯川（上湯川）	2DK・3DK	5戸
深堀、湯川（上湯川）	3DK	各1戸
※鍛冶2丁目、鍛冶2丁目	3DK	各1戸
旭岡	3DK・3LDK	4戸
③花園	3LDK	2戸
※釜谷東、※浜町西	3LDK	各1戸
※豊浦、※恵山第1	3LDK	各1戸
※新八幡町	3LDK	1戸
※銚子	2DK	1戸
※東海	2LDK	1戸

（借上）は、入居期間に定めがあります。
期限は募集案内でご確認ください。

- ◆公社（亀田支所2階）階段の昇降が困難な方は、1階の臨時窓口で受付します。
- ◆申込に必要な書類等は募集案内をご覧ください。申込には印鑑が必要です。

お問合せ 住宅都市施設公社 ☎40-3602

〔HP〕 <http://www.hakodate-jts-kosya.jp/>

特定目的住宅

この住宅は、抽選ではなく、年齢・障がいなどの実態を調査して入居者を決定します。申込書に必要書類を添付して、募集期間内にお申込ください。

〔子育て世帯向け住宅〕

中学校修了前児童を現に扶養している世帯

団 地 名	規 模	戸 数
③田家A	3LDK	4戸
④ペイコート末広（借上）	3LDK	1戸
A-サムサカエ（借上）	2LDK	1戸

〔高齢者、障がい者世帯向け住宅〕

エレベーターのない団地は1階への入居となります。

団 地 名	規 模	戸 数
※湯浜	2DK	1戸
花園、日吉3丁目	2LDK	各1戸
※湯川（上湯川）	2DK	3戸

〔高齢者、障がい者、母子、父子、低所得者世帯向け住宅〕

団 地 名	規 模	戸 数
※弁天改良、※大町改良	2DK	各1戸
※豊川改良、※日乃出改良	2DK	各1戸
※本町改良、※五稜郭改良	2DK	各1戸

募集期間 4月3日(月)～7日(金)

申込受付場所

- ・住宅都市施設公社
午前8時45分～午後5時半
- ・市役所8階第5会議室
午前8時45分～午後5時
- ・4支所の公社窓口
戸井支所 4月5日(木) 午前10時～正午
恵山支所 4月5日(木) 午後1時半～3時半
南茅部支所 4月6日(金) 午前10時～正午
楳法華支所 4月6日(金) 午後1時半～3時半
- 公開抽選 4月12日(木) 午後2時
亀田福祉センター3階第1会議室

■市営特定公共賃貸住宅（随時受付）

月額所得15万8千円以上48万7千円以下の世帯が対象
豊川3LDK・1戸 4LDK・1戸
弥生3LDK・1戸
小安西1LDK・1戸 3LDK・2戸

〔道営住宅〕

道営住宅の公募は6月に行います。

（4月公募はありません）

景観に配慮した建物の新築・改修に 景観形成住宅等建築奨励金

都市景観形成地域内の公道（国・道・市道）に面する場所で、函館らしい歴史的な景観に配慮した建物を新築・購入する場合や、既存の建物を歴史的な景観に配慮したものに改修する場合に奨励金を交付します。

外観の形状等について、景観アドバイザーとの協議が必要です。詳細は市のHPでご確認ください。

対象 住宅・店舗・事務所等

受付期間 4月3日から随時（予算額内での交付）

奨励金額 対象経費の40%以内の額で上限200万円

お問合せ まちづくり景観課 ☎21-3388

住宅用太陽光発電システム 設置費補助金

市内のご自宅に太陽光発電システムを設置、または太陽光発電システム付きの住宅を購入しようとする方に対し、申請により、設置費の一部を助成します。

申請は4月3日から受け付けますが、申請方法など詳しくは、工業振興課（☎21-3307）にお問合せいただくか、市のHPでご確認ください。

補助金額 1kw当たり3万円（3kw9万円を上限）

子育て世帯への家賃補助 ヤングファミリー住まいりんぐ支援事業

補助対象地区に転居した子育て世帯を対象に、家賃の一部を補助します。

対象地区（町名） 入舟、船見、弥生、弁天、大、末広、元、青柳、谷地頭、住吉、宝来、東川、豊川、大手、栄、旭、東雲、大森、松風、若松、千歳、新川、上新川、海岸、大縄、松川、万代、亀田、大川、田家、白鳥、八幡、宮前、中島、千代台、堀川、高盛、宇賀浦、日乃出、的場、時任、杉並、本、梁川、五稜郭、柳、松陰、人見、金堀、乃木、柏木

主な補助要件 ▽中学校卒業前の子がいる、世帯所得が月額31万3千円以下の世帯▽対象地区外に1年以上居住し、対象地区内の民間賃貸住宅（原則、昭和56年6月以降に建築され、住戸面積が40㎡以上のもの）に転居して1年以内

※ 28年5月10日以降に対象地区内に夫婦で引っ越してきた世帯については、第1子が誕生して1年以内

補助月額 勤務先から支給される住宅手当等を除いた実質家賃負担額（月額）のうち、3万円を超える部分の金額（1万5千円を限度）

補助期間 子が中学校を卒業するまで（16年間を限度）

お問合せ 住宅課 ☎21-3385

講座・教室案内

●は「まなびっと広場」選択科目です。
 〇は施設の休館日です。

●あいよる21＝総合福祉センター（22-6262・若松町33-6）
 ●ふるる函館＝青少年研修センター（23-5961・谷地頭町5-14）

講座・教室名	日時・会場	対象	定員	費用	申込み・問合せ(☎) など	
①力を合わせてお料理しよう！ パパとクッキング	5月13日 午後1時半～3時半 ●女性センター	市内在住または 在勤の男性保護 者と小学生	12組 (申込順)	教材費 1組700円	4月7日午前10時から 電話または直接申込み	女性センター（23-4188） ※託児要予約（6か月～未就 学） ※ベビーマッサージはバスタ オル・フェイスタオル持参
②潤滑な人付き合いのための コミュニケーション講座	5月12日～6月2日の金曜日（全4回） 午後6時半～8時 ●女性センター	市内在住・在勤の 男女	50人 (申込順)	無料	4月14日午前10時から 電話または直接申込み	
③函館山の魅力を体感する 山あるき探検隊①	5月13日 午前10時～午後12時半 ●女性センター		20人 (申込順)		4月4日午前10時から 電話または直接申込み	
同じ悩みを持つ者同士 話そう！「ホッとたいむ」	5月8日 午後1時半～2時半 ●女性センター	市内在住・在勤の 女性	10人 (申込順)		4月11日午前10時から 電話または直接申込み	
土曜ぶちサロン ①絵本の読みきかせ等 ②親子リズム遊び ③ベビーマッサージ	①5月6日・20日 午前10時半～11時半 ②5月13日 午前10時半～11時半 ③5月27日 午前10時半～正午 ●女性センター	①未就学児と保護者 ②1～3歳の子と保護 者③2か月～1歳未満 の子と保護者	①なし ②③各10 組	①②無料 ③教材費 200円	①直接会場へ ②③電話または直接申込み	
④赤十字救急法基礎講習	4月9日 午後1時～5時 ●あいよる21	15歳以上の市民	各30人 (申込順)	教材費等 1,500円	4月4日までに電話申込み	日赤函館市地区事務局 (保健福祉部管理課内・21－ 3255)
④赤十字救急法救急員養成講習	4月22日・23日 午前9時～午後5時 ●あいよる21	赤十字救急法 基礎講習修了者		教材費等 1,700円	4月12日までに電話申込み	
④母子・父子福祉センター 「エクセル3級教室」	5月24日～7月6日の火・水・木曜日（全20回） 午後6時半～8時半 ●あいよる21	母子・父子家庭の 親、寡婦の方	12人 (申込順)	教材費等 3,000円程	4月4日午前9時～18日に 電話申込み	母子・父子福祉センター（あいよ る21内・27-8047）※託児要予約
高齢者焼物教室	5月下旬～9月下旬の隔週火曜日（全7回） ●愛泉寮（中島町35-7）	60歳以上の市民	100人 (申込順)	教材費 実費	4月3日～14日に 電話申込み	高齢福祉課 (21-3081)
もの忘れカフェ 「認知症にやさしいまちづくり」	4月15日 午後1時半～2時10分（講話） 午後2時15分～3時半（懇談） ●総合福祉センター	市民	なし	無料	直接会場へ（入退場自由）	函館認知症の人を支える会（27- 4060・木曜午前10時～午後3時）
老人福祉センター 趣味教室（各種）	4月～平成30年3月（月1回・各8～10回） ●あいよる21	60歳以上の市民	各10～90人 (申込順)	教材費 実費	4月5日午前9時から 直接申込み	老人福祉センター（あいよる 21内・23-5997）
手話講座「入門」	【午前】5月9日～8月22日の火曜日（全14回） 午前9時半～11時45分 【午後】5月11日～8月24日の木曜日（全14回） 午後6時15分～8時半 ●あいよる21	18歳以上の方	各40人 (申込順)	教材費 3,240円	5月7日までに、電話または電子メールで講座名・氏名・住 所・電話番号・生年月日を身体障害者福祉団体連合会（26- 8156）shinsho2011@purple.plala.or.jp（月曜・祝日）	
		点訳ボランティア養成講座		5月9日～6月27日の火曜日（全8回） 午後1時～3時 ●あいよる21		
朗読ボランティア養成講座	5月10日～7月5日の水曜日（全8回） 午後1時半～3時 ※5月24日は休み ●あいよる21	18歳～65歳の方				
児童館スポーツ教室	5月～9月頃（全12回） 午後4時～5時 ●児童センター、9児童館	小学1～4年生	各30人 (申込順)	保険料 800円	4月1日～24日に 各会場へ直接申込み	次世代育成課 (32-1517)
④公園活用講座 函館山緑地 函館山の春を楽しもう	①5月14日②5月20日 午前10時～正午 ●函館山緑地	市民	各10人 (申込順)	無料	4月14日から 電話申込み	住宅都市施設公社 (40-3605)
④公園活用講座 見晴公園 春の草花を探しに香雪園を歩い てみませんか	5月21日 午前10時～正午 ●見晴公園		20人 (申込順)		4月21日から 電話申込み	
定期普通救命講習	4月19日・26日 午後1時半～4時半 ●消防本部	市民	20人 (申込順)	無料（テキ スト希望者 は150円）	電話で消防本部救急課（27-0099）へ ※実技を行うため動きやすい服装で参加ください	
④どなたでも簡単！ 「リラックス・ヨガ」	4月23日 ①午前10時～11時半 ②午後1時～2時半 ●亀田福祉センター	18歳以上の方	各10人 (申込順)	200円	4月4日午前9時から 電話申込み	亀田福祉センター (42-7023（月曜・祝日） ※リラックス・ヨガは、タオル・ 飲料水持参 ※親子でキャラご飯づくりは、 エプロン・バンダナ持参 ※受付締切後のキャンセルは 教材費がかかります。
④色を学んでおいしく見せる！ 「親子でキャラご飯づくり」	4月22日 午前10時～11時半 ●亀田福祉センター	小学生と保護者	8組 (申込順)	教材費 700円※	4月2日午前9時～16日に 電話申込み	
④心身からリラックス ヨガ4月教室	4月7日・14日・28日 午後7時15分～8時15分 ●青年センター	市民	各20人 (申込順)	各回800円	電話または直接申込み	青年センター (51-3390（月曜・祝日）
④ひめトレ&やさしいヨガ	4月7日・21日 午後2時～3時 ●青年センター	市内在住・在勤の 女性	各16人 (申込順)			
④美しくびれを手に入れる！ ベリーダンス5月教室 シェイプアップコース	5月13日・20日・27日 午後7時15分～8時15分 ●青年センター		各35人 (申込順)			
④フルーツタルトづくり	4月23日 午前10時～正午 ●亀田青少年会館	小学生と保護者	各8組 (抽選)	各300円	4月15日までに 電話または直接申込み	亀田青少年会館 (41-4383（月曜・祝日）
④折り紙かぶと・こいのぼりづくり	4月30日 午前10時～正午 ●亀田青少年会館				4月22日までに 電話または直接申込み	
ふるる函館わくわくキャンプ（日帰り①） バルーンアートづくり	4月16日 午後1時～4時 ●ふるる函館	小学1～6年生 保護者同伴可	50人 (申込順)	500円	電話または電子メールで 申込み	ふるる函館（23-5961 info@fururu.or.jp （月曜・祝日）
④春の美術鑑賞会 蠣崎 波響	5月14日 午後1時半～2時半 ●函館博物館	市民	10人 (申込順)	無料	4月27日午前9時から 電話申込み	函館博物館 (23-5480（月曜・祝日）

随時入居相談受付中

〈広告〉

介護付有料老人ホーム 悠

24時間365日
介護体制

看護師
常駐

機能訓練
実施

函館市海岸町5-25 TEL:0138-27-5035

メディコジャパン株式会社

札幌市東区苗穂町10-1-15
TEL:011-712-8500

サービス付き高齢者向け住宅

ほくと桜華

あなたの為のセカンドライフをご提供します

北斗市七重浜8丁目4-1 TEL:0138-48-6711

日総ふれあいケアサービス株式会社

認知症対応型グループホーム

ふれあいの里 グループホームグース

函館市花園町24-3 TEL:0138-56-6730

ふれあいの里

グループホームはこだて乃木

函館市乃木町4-32 TEL:0138-33-4480

札幌市東区苗穂町10-1-15 TEL:011-750-2600

HP

クルーズ客船が入港します



ダイヤモンド・プリンセス（係留場所：港町ふ頭）
4月26日(水) 午前8時入港、午後11時出港
※ 入出港時間は変更になる場合があります
お問合せ 港湾空港振興課 ☎21-3493

HP

「函館ロゴマーク」使用のご案内



HAKODATE

函館ロゴマークは、函館のPRやイメージアップを図るために作成したもので、販売用の商品やチラシ、ポスターやパンフレットなどにご活用ください。

なお、函館ロゴマークの使用は無料ですが、申請書の提出が必要になります。

お問合せ 観光企画課 ☎21-3323

HP

ご利用ください 元町・五稜郭観光駐車場

- ①元町観光駐車場（広場式） 場所＝旧イギリス領事館下（元町33）、24時間営業
 - ②元町観光駐車場（立体式）3階 場所＝広場式駐車場向い（末広町20）、午前9時～午後5時半開場（4月～10月は7時半まで）
 - ③五稜郭観光駐車場 場所＝中央図書館向い（五稜郭町27）、24時間営業
- ◎料金 1時間まで200円 30分ごと100円加算
※ ③は芸術ホール・北洋資料館・道立函館美術館の使用で2時間まで無料
お問合せ 観光企画課 ☎21-3327

社会教育施設のご案内

臨時休館

青函連絡船記念館摩周丸《船体検査のため》
4月10日(月)～14日(金)

函館博物館・郷土資料館《館内整理のため》
4月28日(金)

函館アリーナ《器材点検のため》
4月12日(水)・13日(木)

市民プール《全面清掃・器材点検のため》
4月1日(土)～9日(木)、12日(水)

ゴールデンウィーク中の臨時開館

函館博物館・郷土資料館
4月29日(土)、5月3日(水)～5日(金)

※5月1日(月)は休館日

縄文文化交流センター
4月28日(金)、5月1日(月)

※27日(木)は代替休館

市民プールの使用制限

50mプール《専用使用のため》
4月23日(日)（午後3時から一般開放予定）

費用や申込方法の記載がないものは無料／会場で直接受付



ご案内

催し

こどもの読書週間イベント
「お話をこ工作」

日時 4月29日(土)

午前10時～11時半

会場 中央図書館

対象 3歳～小学低学年程度

定員 親子20組（申込順）

お申込み・問合せ 4月14日

（金）午前9時半から中央図書館（☎35・5500）へ。

アレルギー週間記念
講演会・医療相談会

日時 4月8日(土)

午後2時～3時半

会場 市民会館

内容 ▽講演Ⅱアトピー性皮膚炎と食物アレルギー、パ

ラダイムの変転▽医療相談

会Ⅱ内科・小児科・耳鼻科・

眼科・皮膚科の専門医が担

当

お問合せ 函館中央病院小児

科 ☎52・1231

世界自閉症啓発デー in

Hakodate 2017

4月2日(日)は世界自閉症啓発デーです。五稜郭タワーアトリウム（開会式午後1時）

などでイベントを行います。イベントの詳細は、実行委員会へご確認ください。

お問合せ 実行委員会
☎46・0851

函館山トレッキング クイズラリー

イベントの詳細は公社のHP

でご確認ください。

日時 4月22日(土)午前8時半

～午後1時半

※ 雨天時は23日(日)に順延

お問合せ 住宅都市施設公社

☎40・3605

HP

甲種防火管理新規講習会

日時 4月27日(木)・28日(金)

（2日間）

会場 消防本部5階

定員 100人（申込順）

受付期間

▽市内在住・在勤の方 4月

3日(月)～7日(金)

▽その他の方 4月5日(水)～

7日(金)

※ 函館市内の事業所等に勤務する方と、市内在住の方を優先とします。

申込方法 消防本部・各消防署・各支署・各出張所所定の用紙に写真(4×3cm)

を添付しお申込み。

お問合せ 消防本部予防課

☎22・2144

HP

依存症を考えるつどい

アルコールや薬物、ギャンブルなど依存症の方と家族、支援者が参加する語りの場です。

日時 毎月第3土曜日午後1時半～3時半(受付1時～)

会場 総合保健センター

お問合せ 障がい保健福祉課

☎21・3077

HP

犬の登録と狂犬病予防注射

飼い犬は必ず登録し、年に一度、委託動物病院または集合注射会場で予防注射を受けましょう。

日時・会場は町会回覧板等

でお知らせします。

費用 犬の登録 3000円

予防注射 3160円

集合注射実施日

▽本庁・湯川・銭亀沢・亀田支所管内 4月15日(土)・16

日(日)・22日(土)・23日(日)

▽恵山・南茅部支所管内

5月11日(木)

▽戸井・樫法華支所管内

5月18日(木)

お問合せ 生活衛生課

☎32・1524

募集

函館市市民貢献賞の募集

29年度の函館市市民貢献賞の候補者の推薦を受付します。ご推薦いただいた候補者は選考委員会で審議し、受賞者を選考します。推薦要項は人事課（☎21・3667）で配布。市のHPに掲載します。

推薦対象 市政の各分野で顕著な貢献が認められる個人・団体（自薦・他薦不問）
推薦受付 4月3日（月）～14日（金）

シニア向けお仕事説明会

就職を希望する市内在住のシニア（おおむね60歳以上の男女）を対象に、市と協働のまちづくりに関する協定を結んでいるセブンイレブンが、就職説明会を開催します。

日時 4月20日（木）

午前10時～11時半

会場 ハローワーク函館（新川町26-16）

お申込み・問合せ

4月3日（月）から申込順で20人を募集。ハローワーク函館（☎88・1317）へ。

市が設置する審議会等の委員を公募

公募要領は担当課または市役所1階1スペース、各支所で配布するほか、市のHPに掲載します。※公募期間はいつでも消印有効。

財政再建推進会議

公募人数 1人（18歳以上、女性優先）
公募期間 4月3日（月）～17日（月）
担当課 行政改革課

☎21・3668

廃棄物減量等推進審議会

公募人数 3人（20歳以上）
公募期間 4月3日（月）～17日（月）
担当課 環境推進課

☎56・6694

HP

「サン・リフレ函館」

文化教養講座の参加者募集

内容 ▼切り絵▼楽しい書道と実用毛筆▼手編み▼2分で着装できるさくら造り帯

▼日常の英会話▼太極拳▼ラジボール健康卓球▼小学生硬式卓球教室▼フรายogaエクササイズ▼女性スツキリボクシング▼誰でもスツキリボクシング

お申込み 4月2日（月）～16日（月）に直接または電話で、サン・リフレ函館（☎23・2556）へ。

「亀田川をきれいに！」

清掃活動ボランティア募集

日時 5月13日（土）

午前7時～8時

清掃場所 亀田川河口から神山橋までの約6kmの両岸

募集期間 4月3日（月）～21日（金）

お申込み 公園河川整備課

（☎21・3436 FAX 22・4005）
kouenkasen@city.hakodate.hokkaido.jp

hakodate.hokkaido.jp

青柳・NHK広場庭球場定期利用申込受付（5～6月分）

お申込み スポーツ振興課で配布する申込書で、4月10日（月）までに団体登録と希望曜日を直接申込み。

お問合せ スポーツ振興課 ☎21・3475

野球場申込抽選会（5～7月分）

対象施設 新川公園・根崎公園・西桔梗の各野球場

日時 4月11日（火）午後6時半
会場 市民プール2階会議室

随時利用の受付 4月24日（月）から受付開始

対象施設 ▼新川公園・根崎公園野球場（スポーツ振興課 ☎21・3475）

▼西桔梗野球場（管理事務所 ☎49・3384）

ホストファミリー募集

海外の大学・大学院で日本語を勉強する学生約60人が函館を訪れます。平日学生は通学するため、共働きの家庭でも受け入れできます。

受入期間

6月10日（土）～8月6日（日）

お問合せ 北海道国際交流センター ☎22・0770

函館公園花見売店の募集

営業期間 4月下旬～5月上旬（前後に準備期間あり）

募集店舗数 50店舗（出店は1人1店1業種、申込順）

お申込み 4月7日（金）午後2時～3時にサン・リフレ函館で受付。住民票・身分証明書用写真と印鑑を持参。

※暴力団関係者の出店不可
お問合せ 土木部施設管理課 ☎21・3431

植樹日 5月21日（日）

午前10時～正午

定員 10人（申込順）

負担額 1500円

お申込み 4月10日（月）～12日（水）に土木部施設管理課（☎21・3431）へ。

戸籍収集・遺言・不動産相続・売却 など…

早めのご相談を！

相続のことそろそろ考えないと…

孫にもなにかしてあげたい

何から手をつけたらいいの？

家の名義変更ってどうやってするの？

専門家におまかせください。

グループ会社による不動産売買手続きも行っておりますのでご相談ください。

相続手続は

くにや司法書士法人へ

まずはお気軽にお電話ください。

☎(0138) 30-4008

初回相談無料
お気軽にご相談ください。



詳しくはHPをご覧ください。

くにや司法書士

http://www.kuniya.biz

札幌事務所 ☎(011)879-4008

森事務所 ☎(01374)7-6161

《本告》

裁判所

にや司法書士法人

赤十字病院

旭川電報

マックスバリュ

テーマ 安心で安全なお産をめざして
～当院産科の取り組みと現代の子育て、孫
育てについて～

内容 当院産科の紹介や、今と昔の子育ての
違い、祖父母世代に求められる育児サポ
ートの仕方について詳しくお話しします。

日時 4月20日(木) 午後2時

会場 市立函館病院 2階講堂

講師 杉山 依恵、藤田 宏美、金光 智花
(看護局産科助産師チーム)

浅野 拓也(産婦人科医長)

お問合せ 市立函館病院 管理部庶務課

☎43-2000(内線4208)

市民健康教室(特集)

テーマ 泌尿器科最前線

座長 小村 秀樹氏(函館泌尿器科医会会長、
平田泌尿器科院長)

日時 4月15日(土) 午後1時半～3時半

会場 市民会館小ホール

講演・講師

▷「オシッコが間に合わない!!」

小野 武紀氏(函館中央病院泌尿器科科長)

▷「泌尿器癌の最新治療について」

高橋 敦氏(函館五稜郭病院泌尿器科科長)

▷「地震だ!!その時、透析医療は?」

鈴木 勝雄氏(五稜郭ネフロクリニック院長)

※ 手話通訳および要約筆記をご希望の方は、
4月5日(木)までに氏名・住所・ファックス
番号を健康増進課へお知らせください。

お問合せ 健康増進課 ☎32-2216

FAX32-1526

古着の無料回収を行います

28年度に引き続き古着の調査回収を行いま
す。詳しいことは市のHPでご確認いただ
くか、環境推進課へお問合せください。

回収対象 洗濯・乾燥してある古着(※紙袋、
ビニール袋、ハンガー等は回収しません。)

回収方法 専用の回収ボックスへ投入

回収場所・期間

▷拠点回収 環境部庁舎(日乃出町26番2号)
= 4月3日(月)～30年3月29日(木)午前8時45
分～午後5時半 ※土・日・祝日、年末年
始は回収しません。

▷イベント回収(エコフェスタ会場) = 8月下
旬開催予定▷臨時回収 = 5月、9月実施予定

お問合せ 環境推進課 ☎56-6694

費用や申込方法の記載がない
ものは無料/会場で直接受付

健康

接種費用 無料(対象年齢を
外れた方は有料)
お問合せ 母子保健課(総合
保健センター1階)
☎32・1533

知的障害者青年教室
受講者・ボランティア募集
障がいのある方を対象に各
種教室を開催します。
受講者のほか、講師補助の
ボランティアを募集します。
期間 5月～30年3月の日曜日
会場 あいよる21
内容 ▽エアロビクス▽フラ
イングディスク▽球技▽水
泳ほか
定員 各20～30人(申込順)
お申込み 函館手をつなぐ親
の会(あいよる21内☎27・
9711)へ。

日本脳炎の定期予防接種
予防接種予診票は協力医療
機関(市のHPに掲載)また
は母子保健課で配布しますの
で、母子健康手帳をご持参く
ださい。
対象 ▽第1期Ⅱ生後6か月
～7歳6か月未満
▽第2期Ⅱ9歳～13歳未満
※ 特例制度では、19年4月
1日以前に生まれた方は20
歳未満まで、19年4月2日
～21年10月1日に生まれた
方は9歳～13歳未満の間に
接種できます。
接種費用 無料(対象年齢を
外れた方は有料)
お問合せ 母子保健課(総合
保健センター1階)
☎32・1533

お知らせ

軽自動車税の減免

一定の条件を満たす場合、
申請により軽自動車税を減免
します。

所有者 障がい者(障害者手
帳の交付年月日が29年4月
1日以前の方)または障が
い者と生計を同じくする方
台数 障がい者一人につき、
自動車・軽自動車のいずれ
か1台
使用目的 ▽障がい者本人Ⅱ
条件なし▽障がい者と生計
を同じくする方、単身で生
活する障がい者を常時介護
する方Ⅱ障がい者の通院・

縦覧できる方 29年度函館市
固定資産税(土地・家屋)
の納税者またはその関係者
持参するもの
▽納税通知書または課税明細

通学・生業のための使用
申請期限 5月24日(木)
お問合せ 税務室市民税担当
☎21・3207

29年度固定資産
価格等縦覧帳簿の縦覧

縦覧場所・期間

■税務室(市役所2階)・
東部4支所

4月3日(月)～5月1日(月)

午前8時45分～午後5時半

■亀田・湯川・銭亀沢支所

4月3日(月)～14日(金)

午前10時～午後3時

縦覧できる方 29年度函館市

固定資産税(土地・家屋)

の納税者またはその関係者

持参するもの

▽納税通知書または課税明細

書(前年度分も可)

▽本人確認書類

▽代理申請の場合は納税者の

委任状(同居親族・納税管

理人の場合、委任状は不要)

▽納税者が法人の場合は法人

の印鑑(代表者印)または

法人の委任状

※ 縦覧期間中は、同じ場所

で課税台帳(自己所有物件

の評価額等)の閲覧が可能

です。持参するものは、所

有者本人の場合は本人確認

書類のみ、その他の方は縦

覧に準じます。税務室・東

部4支所では期間後も閲覧

できます。

お問合せ 税務室資産税担当

☎21・3229

HP
函館山登山道路の通行規制

冬期通行規制の解除(予定)

日時 4月14日(金)午前11時

夜間のマイカー通行禁止(予定)

期間 4月下旬～11月上旬の午後5時～午後10時(10月1日以降は午後4時～午後9時)

※ 詳細は決定次第、市のHPに掲載します。

お問合せ 観光企画課

☎ 21・3327

HP
農地の売買・相続・転用などの手続き

・耕作目的で売買や貸し借りする時などは、事前に農業委員会の許可が必要です。

・相続等により農地の権利を取得した場合は、その農地が所在する農業委員会への届出が必要です。

・農地以外に転用する時は、①市街化区域内にある農地の場合は、事前に農業委員会への届出が必要です。

②市街化調整区域内にある農地の場合は、事前に知事の許可が必要です。

※ 農地を無断転用すると、知事が工事の中止や原状回復などの命令を出し、罰金等を科すこともあります。

お問合せ 農業委員会事務局

☎ 21・3587

HP
就学援助制度の認定

市内の国公立小中学校の児童生徒の保護者で、経済的な理由によりお困りの方を対象に、学用品費や給食費などを援助しています。なお、次の場合に該当する方は認定の対象となります。

▽生活保護が停止または廃止になった方▽市民税の非課税または減免を受けた方▽児童扶養手当を受給している方

お問合せ 保健給食課

☎ 21・3547

HP
高等職業訓練促進給付金

児童扶養手当を受給している(所得が同水準の方を含む)母子家庭または父子家庭の親が、資格取得のために1年以上養成機関に通う場合に支給します。

支給額(月額)

市民税課税世帯 7万5百円

市民税非課税世帯 10万円

対象資格 ▽看護師▽介護福祉士▽保育士▽美容師▽歯科衛生士等

お問合せ 子育て支援課

☎ 21・3057

手話通訳者・要約筆記者の派遣

聴覚などに障がいのある方

の円滑なコミュニケーション支援のため、手話通訳者または要約筆記者を派遣しています。

お問合せ 障がい保健福祉課

☎ 21・3263 FAX 27・2770、障害者生活支援センター ばすてる ☎ 34・2611 FAX 34・2612

HP
重度心身障害者医療費助成制度

申請により、重度心身障害者が保険診療を受けた時の医療費を一部助成します。

対象者

▽身体障がい1級～3級▽知的障がい重度・中度(IQ50以下)▽精神障がい1級

※ 所得制限あり

※ 65歳～74歳の方は、後期高齢者医療の障害認定を受けていること

お問合せ 障がい保健福祉課

☎ 21・3187 FAX 27・2770

後期高齢者医療保険料
仮徴収のお知らせ

保険料を特別徴収(年金から引き去り)している方に、4月上旬に「仮徴収額決定通知書」を送付します。(仮徴収額は本年2月と同額)

また、28年7月～10月に後期高齢者医療制度に移行した方は原則、納付書払い・口座振替から年金引き去りに切替となります(年金額等により例外あり)。切替となる方にも「仮徴収額決定通知書」を送付します。

29年度の保険料額は、7月中旬に決定し改めてお知らせします。特別徴収を希望しない方は、申出により口座振替に変更することができます。

(滞納のない方に限る)

お問合せ 国保年金課(☎ 21・3185)または各支所

HP

国民健康保険の加入・脱退等の届出

国民健康保険の加入・脱退および住所異動等があった場合は、14日以内に届出をしなければなりません。

加入の届出が遅れた場合の保険料は、届出をした日ではなく、資格を得た日(他の健康保険を脱退した日や、市に転入した日等)までさかのぼって納めなくてはなりませんのでご注意ください。資格喪失後に医療機関を受診した場合は、国保が負担した医療費を返還していただきます。

お問合せ 国保年金課

☎ 21・3150

〈広告〉

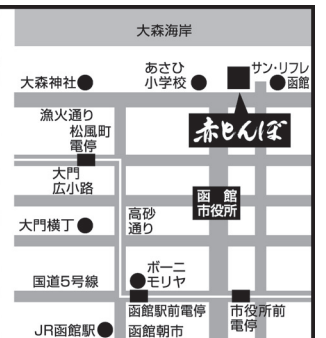
天然温泉掛け流し

デイサービスセンター

赤じんぽ



●お問い合わせは 函館市大森町3-10(旧函館温泉ホテル跡)
社会福祉法人 青雲の森 TEL(0138)23-4455



市税・保険料の納期限

5/1日 ●固定資産税・都市計画税(第1期)
●介護保険料(第1期)

国保・後期高齢者医療保険料
4月の夜間・休日納付相談窓口

日時 2日(日) 午前8時45分～午後5時半
3日(月) 午後5時半～7時
13日(木)・27日(木) 午後5時半～8時
会場 市役所本庁舎1階
お問合せ 国保年金課 ☎21-3153

国民年金保険料が変わります

4月から国民年金保険料の月額が1万6,490円となります。
支払方法により割引料金の制度があります。
(例: 1年分を5月1日(月)までに納付書で前納した場合、3,510円割引)
また、多段階免除が承認されている方の保険料も改定となります。
お問合せ 函館年金事務所 ☎56-1165

29年度版ごみ収集日カレンダー

29年4月～30年3月までのごみの収集日を両面印刷で掲載しているカレンダーを3月中旬までに各家庭に配布しました。届いていない場合は、下記へお問合せください。
お問合せ 清掃事業課 ☎51-0796

市営 函館けいりん

4月

函館ナイター競輪(H29年度開幕戦)

第1回 FII・ガールズ
18日(土) 19日(土) 20日(日)

高知競輪F I

場外発売(高知競輪場)
1日(土) 2日(日) 3日(月)

岸和田競輪F I

場外発売(岸和田競輪場)
7日(土) 8日(日) 9日(月)
川崎記念ナイター 8日～9日全日併用発売

川崎記念ナイター競輪G III

場外発売(川崎競輪場)
8日(土) 9日(日) 10日(月) 11日(火)

高知記念競輪G III

場外発売(高知競輪場)
15日(土) 16日(日) 17日(月) 18日(火)
函館ナイター競輪 18日全日併用発売

松戸競輪F I

場外発売(松戸競輪場)
19日(土) 20日(日) 21日(月)
函館ナイター競輪 19日～20日全日併用発売

西武園記念競輪G III

場外発売(西武園競輪場)
22日(土) 23日(日) 24日(月) 25日(火)
函館ナイター競輪 24日～25日全日併用発売

函館ナイター競輪

第2回 F I
24日(土) 25日(日) 26日(月)

静岡競輪F I

場外発売(静岡競輪場)
29日(土) 30日(日) 5月1日(月)

お知らせ

4月は開幕イベントを開催です!
今年度もよろしくお祈いします。
お問合せ 競輪事業部 ☎51-3121
HP <http://keirin.hakodate.jp>

費用や申込方法の記載がないものは無料/会場で直接受付

※ 本人および生計を同じく
対象医薬品 ドラッグストア等で購入できる一般用医薬品等のうち、医師の処方による医療用医薬品から転用された特定の医薬品。対象品目は厚生労働省のHPをご覧ください。
※ 家庭から出る生活排水による河川等の水質汚濁防止のため、合併処理浄化槽を自ら居住する専用住宅に設置する方に、設置費の一部を助成(補助・融資あつせん)します。
補助制度 設置費を補助するもので、浄化槽の大きさ(人槽)により補助金の限度額を定めています。
融資あつせん制度 設置費を

無利子で借り入れできます。(返済期間5年以内、均等分割月賦返済)
※ 助成要件など詳細は環境推進課(☎51・0798)にお問合せください。
ジョブカフェ・ジョブサロン 函館のご利用を
専任のカウンセラーが個別相談や面接練習、応募書類の作成等をサポートします。
求人情報の閲覧やパソコンも利用できるほか、定期的にセミナーを開催しています。
日時 平日の午前10時～午後6時
場所 テーオーデパート6階
対象 15歳以上(学生含む)の就職活動中の方
お問合せ 住宅都市施設公社 ☎40・3607

住宅相談 ▽月・金曜日の午前9時半～午後4時半
住宅都市施設公社▽第2・4水曜日の午前9時半～正午
市役所1階市民特別相談室▽第2・4水曜日の午後1時半～4時半
地域交流まちづくりセンター
マンション管理相談 ▽火・木曜日の午後1時～4時
住宅都市施設公社▽金曜日の午後1時～3時
地域交流まちづくりセンター
お問合せ 住宅都市施設公社 ☎40・3607

確定申告書の提出もれや計算誤り・申告もれなどがないか、もう一度ご確認ください。
▽確定申告が必要なのに確定申告書の提出を忘れていた方は、速やかに確定申告書を提出してください。
▽税額を多く申告していた方は更正の請求をして正しい税額への訂正を求めることができます。
▽税額を少なく申告していた方は修正申告をして正しい税額に修正してください。
お問合せ 函館税務署 ☎31・3171

HP 医療費控除の特例の創設
29年1月1日～33年12月31日までの間に、特定一般用医薬品等の購入費を支払った場合、その年中に、特定健康診断、予防接種、定期健康診断、健康診査、がん検診のいずれかを行っているときは、購入費の合計額から1万2千円を超える部分の金額(8万8千円を限度)を医療費控除とすることができます。
HP 合併処理浄化槽設置費の助成
家庭から出る生活排水による河川等の水質汚濁防止のため、合併処理浄化槽を自ら居住する専用住宅に設置する方に、設置費の一部を助成(補助・融資あつせん)します。
補助制度 設置費を補助するもので、浄化槽の大きさ(人槽)により補助金の限度額を定めています。
融資あつせん制度 設置費を

住宅都市施設公社の無料相談窓口《予約制》
住宅相談 ▽月・金曜日の午前9時半～午後4時半
住宅都市施設公社▽第2・4水曜日の午前9時半～正午
市役所1階市民特別相談室▽第2・4水曜日の午後1時半～4時半
地域交流まちづくりセンター
マンション管理相談 ▽火・木曜日の午後1時～4時
住宅都市施設公社▽金曜日の午後1時～3時
地域交流まちづくりセンター
お問合せ 住宅都市施設公社 ☎40・3607

住宅都市施設公社の無料相談窓口《予約制》
住宅相談 ▽月・金曜日の午前9時半～午後4時半
住宅都市施設公社▽第2・4水曜日の午前9時半～正午
市役所1階市民特別相談室▽第2・4水曜日の午後1時半～4時半
地域交流まちづくりセンター
マンション管理相談 ▽火・木曜日の午後1時～4時
住宅都市施設公社▽金曜日の午後1時～3時
地域交流まちづくりセンター
お問合せ 住宅都市施設公社 ☎40・3607

住宅都市施設公社の無料相談窓口《予約制》
住宅相談 ▽月・金曜日の午前9時半～午後4時半
住宅都市施設公社▽第2・4水曜日の午前9時半～正午
市役所1階市民特別相談室▽第2・4水曜日の午後1時半～4時半
地域交流まちづくりセンター
マンション管理相談 ▽火・木曜日の午後1時～4時
住宅都市施設公社▽金曜日の午後1時～3時
地域交流まちづくりセンター
お問合せ 住宅都市施設公社 ☎40・3607

住宅都市施設公社の無料相談窓口《予約制》
住宅相談 ▽月・金曜日の午前9時半～午後4時半
住宅都市施設公社▽第2・4水曜日の午前9時半～正午
市役所1階市民特別相談室▽第2・4水曜日の午後1時半～4時半
地域交流まちづくりセンター
マンション管理相談 ▽火・木曜日の午後1時～4時
住宅都市施設公社▽金曜日の午後1時～3時
地域交流まちづくりセンター
お問合せ 住宅都市施設公社 ☎40・3607

住宅都市施設公社の無料相談窓口《予約制》
住宅相談 ▽月・金曜日の午前9時半～午後4時半
住宅都市施設公社▽第2・4水曜日の午前9時半～正午
市役所1階市民特別相談室▽第2・4水曜日の午後1時半～4時半
地域交流まちづくりセンター
マンション管理相談 ▽火・木曜日の午後1時～4時
住宅都市施設公社▽金曜日の午後1時～3時
地域交流まちづくりセンター
お問合せ 住宅都市施設公社 ☎40・3607

恵山支所

〒041-0525 函館市日ノ浜町127番地
☎85-2331(代表) ☎85-2658

榎法華支所

〒041-0611 函館市新浜町156番地1
☎86-2111(代表) ☎86-2837

南茅部支所

〒041-1692 函館市川汲町1520番地
☎25-5111(代表) ☎25-5110

南 親子で冬を満喫 ～親と子の冬フェスティバル～



2月25日、「親と子の冬フェスティバル」が白尻スキー場で開催されました。
子どもの乗ったそりを引く人

間ばんば競争や、そのリレー、雪上綱引きのほか、雪中の宝さがしゲームなどが行われ、参加者が交流を深めながら、冬場の運動不足を解消しました。

ゲーム終了後には、ロッジで温かい豚汁が振る舞われ、充実した1日を楽しく過ごす参加者の笑顔が印象的でした。

移動図書館 ともしび号



榎法華・南茅部地域回り
8日(土)
[10:10] 南白尻会館
[11:00] 南南茅部支所
[11:40] 南尾札部会館
[13:40] 榎総合センター
[14:20] 榎新八幡町会館

戸井・恵山地域回り
22日(土)
[9:45] 戸井西部総合センター
[10:50] 戸井生涯学習センター
[13:00] 恵えさん小学校
[14:00] 恵恵山支所

乳がん・子宮がん検診のご案内

次の日程で、乳がん・子宮がん検診を同時に受診できます。

●乳がん検診

対象 満40歳以上で、西暦奇数年生まれの方
料金 1,300円

●子宮がん検診(「頸部のみ」、「頸部、体部」)

対象 満20歳以上で、西暦奇数年生まれの方
料金 「頸部のみ」 1,000円 「頸部、体部」 1,500円

日程・会場 5月17日(水) 南総合センター
8:30～10:30、12:30～13:45
5月18日(木) 恵コミュニティセンター
8:30～10:30、12:30～13:45
5月19日(金) 戸井西部総合センター
8:30～10:30

申込期間 4月3日(月)～4月28日(金)

お申込み・問合せ 東部保健事務所 ☎86-3033

行事予定

- 5日(水) 子育てサロン「出席カードづくり」
[9:30] 恵つつじ子育てサロン
- 6日(木) 各小学校入学式
[9:30] 榎榎法華
[10:00] 南磨光南白尻
[10:30] 南大船
[13:00] 戸井新恵えさん
[13:30] 戸井西
- 〃 各中学校入学式
[10:00] 戸井新戸井潮光恵恵山
[11:00] 榎榎法華
[13:00] 南尾札部
[13:15] 南白尻
- 7日(金) 戸井幼稚園入園式 [10:00] 同幼稚園
- 10日(月) 南南茅部高等学校入学式 [13:30] 同校
- 12日(水) 子育てサロン「ボールプールで遊ぼう」
[9:30] 恵つつじ子育てサロン
- 16日(日) 春のクリーニンググリーン作戦
[8:00] 支所管内一円
- 19日(水) 子育てサロン「あそびの広場」
[9:30] 恵道の駅「なとわ・えさん」

※日程・会場は変更となる場合があります。

冬期休館施設の再開について

冬期間休館していた施設を次のとおり開館します。

戸井運動広場 4月1日(土)
南茅部プール 4月1日(土)

榎法華・南茅部地区のみなさんへ 巡回健診のご案内

今年度も次の日程で実施します。忘れずに申込みましょう。

■榎法華地域 6月3日(土) 榎総合センター
■南茅部地域 6月4日(日) 南総合センター
6月5日(月) 南白尻会館
6月6日(火) 南南かやべ漁協大船支所
6月7日(水) 南尾札部会館
6月8日(木) 南木直会館

受付時間 各会場とも午前6時半～9時

申込期間 4月3日(月)～5月10日(水)

お申込み・問合せ 東部保健事務所 ☎86-3033

東部ニュース

TOBU NEWS

4支所管内の情報をお知らせします。

戸井支所

〒041-0305 函館市館町3番地1
☎82-2111 (代表) ☎82-2917

HP

恵 第49回恵山つつじまつりシャトルバスおよび小学生親子登山会参加者募集

イベント開催日 5月28日(日)

恵山つつじまつりのイベント開催日に、多くの方々に来ていただけるよう、恵山麓までの往復シャトルバスを運行します。

また、高山植物や恵山の雄大な景色を見ながらゆっくりと登る小学生親子登山会を実施します。

シャトルバス

停車場所と出発時間

(コース1) J R 函館駅前発 9:00(千代台運動公園経由)

(コース2) 亀田支所前発 9:00(函館アリーナ前経由)

料金: 1人往復500円 定員: 各コース40人(申込順)

小学生親子登山会

対象者: 小学生とその保護者(20歳以上)

参加料: 1人1,000円 定員: 40人(申込順)

登山参加者送迎バスの停車場所はシャトルバスと同じ。

出発時間は、J R 函館駅前、亀田支所前ともに7:30

お申込み・問合せ 5月19日(金)までに電話、FAX、電子メールで恵山つつじまつり実行委員会事務局(恵山支所産業建設課内)へ。 ☎85-2336 FAX85-2658

☑シャトルバス esan.bus@city.hakodate.hokkaido.jp

小学生親子登山会 esan.oyakotozan@city.hakodate.hokkaido.jp

戸 1年間みんなで楽しく頑張りました ～ふれあい学園閉講式～



3月8日、戸井生涯学習センターにおいて、第32期最後の戸井地区ふれあい学園を開催しました。

ふれあい学園は、高齢者の健康

づくりなどを目的に、全体学習やクラブ活動など、年間6回開催され、2年で1期が修了します。

今回は今期最後の開催となるため、これまでの各クラブの活動成果が発表され、手芸作品の展示のほか、俳句やカラオケが披露されました。

閉講式では学園長から受講者一人ひとりに修了証書が手渡されました。



椴 恵山は活火山です!!

～登山の際は登山計画書の提出を～



恵山は、28年3月から噴火警戒レベルが導入され、常時観測火山に指定されている活火山です。

恵山の火山活動は、函館地方気象

台のホームページに掲載されていますので、登山の際には事前に情報を確認するとともに、最寄りの警察署に登山計画書を提出しましょう。

また、火口周辺の噴気には、人体に有害な火山ガスが含まれていますので、むやみに近づかないようにしましょう。

なお、市では希望する登山者に折りたたみ式ヘルメットなどを貸し出ししています。

詳しくは、恵山支所または椴法華支所の地域振興課にお問合ください。

〈広告〉 福祉車両をご購入予定のお客様! 福祉関係施設へ納入実績のある当店へ!

車検や修理・事故でお困りの方...

福祉車両レンタル

(レンタル車両 車イス2台積み定員10名リフト付 4WD・AT)

1日9,800円~!

当社へご入庫のお客様はなんと無料!



当社イメージキャラクターわんくる君となかまたち

くるま市場ホームページ
<http://kuruma-ichiba.biz/>

くるま市場

KURUMA ICHIBA

TEL (0138) 47-6888

FAX (0138) 47-6889

〒041-0808

北海道函館市桔梗4丁目11番37号

株式会社わんくる

営業時間 9:30~19:30 定休日 日曜日・祝日

函館いきいきライフ

HP ひとりで悩まずご相談を「市民特別相談（予約制）」

日々の暮らしの中で生じるさまざまな問題について専門家のアドバイスを受けられる窓口です。

相談を希望する方は、来庁または電話で、日時と内容をご予約ください。

- ・相談は相談員との直接面接相談で行います。
- ・相談日の受付定員は、法律相談6名、その他の相談は4名までです。
- ・相談は無料で、秘密はお守りします。



▷市役所 市民相談室 ☎21-3136

種別	曜日	時間	内容
弁護士による「法律相談」	毎週水・金曜日	午後1時～3時	○金銭の貸借・契約上のトラブル等 ○相続・離婚問題・その他民事問題 (交通事故・医療事故、事業経営に関する相談を除く)
司法書士による「登記等の相談」	第2・3・4木曜日	午後1時～3時	○相続・贈与の手続き ○不動産等の登記・供託の手続き等
行政書士による「法律手続相談」	第1火曜日	午後1時～3時	○契約書・相続等に関する書類の作成方法 ○官公署等に提出する申請書の作成方法
不動産鑑定士による「土地・家屋相談」	(1月～6月) 第2・4木曜日 (7月～12月) 第2木曜日	午前10時～正午	○土地・建物等の価格 ○賃貸借料・権利金・明渡し等の賃貸借契約問題
人権擁護委員による「困りごと・心配ごと相談」	第1・3火曜日	午前9時半～11時半	○夫婦や親子関係のもめごと ○職場や学校でのいじめ ○家庭内暴力や隣近所の嫌がらせ ○不当な差別等

▷亀田支所 市民相談室 ☎45-5581

弁護士による「法律相談」	第1・3火曜日	午後1時～3時	○金銭の貸借・契約上のトラブル等 ○相続・離婚問題・その他民事問題 (交通事故・医療事故、事業経営に関する相談を除く)
--------------	---------	---------	---

「市民特別相談」に関するお問合せ くらし安心課 ☎21-3136

5月号は4月28日(金)までに配布します

人口と世帯

世帯数

143,227世帯 (169減)

人口

総数 264,845人 (314減)

男性 120,602人 (151減)

女性 144,243人 (163減)

平成29年2月末現在

()内は前月比

HP

女性のための相談室

「DV・虐待・離婚相談」
「働く女性の悩み相談」

日時：火・木曜日

午前10時～午後3時

水・金曜日

午後6時半～8時半

※ 面談は予約制です。

「家庭生活に関する電話相談」

日時：月・水・金曜日

午前10時～午後3時

※ 面談可能

火・木曜日

午後6時半～8時半

※ 電話のみ

お申込み・問合せ

女性センター（東川町11-12）

☎23-4188



はこだての まちを支える町会は あなたの家族を守ります

医療、福祉、介護で皆様のパートナーを目指します。〈広告〉

医療法人社団 向仁会
函館市栞便1丁目14番1号 TEL.0138-46-0310

高齢者介護・医療・生活支援型総合施設 寛ぎの翔輝 はこだて
住宅型有料老人ホーム 泰 (ゆたか)
デイサービス 寛ぎの翔輝 (くつろぎのとき)
居宅介護支援事業所 函館在宅ケア
よろこび定期巡回・随時対応型訪問介護看護事業所
住慶クリニック
[介護付有料老人ホーム施設概要] ●類型/介護付有料老人ホーム ●居住の権利形態/終身建物賃貸方式 ●利用料の支払方法/月払い方式 ●入居の要件/要支援1～2・要介護1～5 ●介護保険/北海道指定介護保険特定施設 ●居室区分/全室個室 ●介護にかかわる職員体制/3:1以上

高齢者介護・医療・生活支援型総合施設 寛ぎの翔輝 喜郷
ユニット型介護療養型老人保健施設 喜郷
指定(介護予防)訪問リハビリテーション 絆 (きずな)
函館ファミリークリニック
高齢者介護あんしん相談窓口
函館市地域包括支援センターよろこび
サービス付き高齢者向け住宅 福寿庵 函館市万代町1番7号 TEL.(0138)83-1355
(介護予防)認知症対応型 ■よろこびの家 ■よろこびの家 菜景
共同生活介護グループホーム ■よろこびの家 日吉 ■よろこびの家 住慶

株式会社 サポートライフ 函館本社
函館市栞便1丁目14番1号 TEL.0138-46-0255

特定施設入居者生活介護施設 介護付有料老人ホーム 泰安の郷 和華竹 小樽市若竹26番1号 TEL.(0134)31-6620
特定施設入居者生活介護施設 介護付有料老人ホーム 泰安の郷 舟 海 函館市船見町5番1号 TEL.(0138)24-0088
グループホーム 認知症対応型共同生活介護 泰安の郷 海 願 函館市海岸町9番30号 TEL.(0138)62-5577
サービス付き高齢者向け住宅 いこい 函館市谷地頭町31番12号 TEL.(0138)83-2855
サービス付き高齢者向け住宅 なごみ 函館市神山町246番1号 TEL.(0138)55-0220