

I 教育行財政

1	教育委員	1
2	附属機関委員	2
3	行政組織	5
4	組織の編成	7
5	教育財政	8

1 教育委員



委員長

委員

委員

委員

教育長

(委員長職務代理者)

橋田 恭一 小葉松 洋子 佐藤 敬一 須田 新崇 山本 真也

役職	氏名	性別	就任年月日	現在の任期
委員長	はしだ 恭一	男	平成16年10月24日	(3期目) 平成24年10月24日 ～ 平成28年10月23日
委員 (委員長職務代理者)	こばまつ 洋子	女	平成19年10月23日	(3期目) 平成27年10月23日 ～ 平成31年10月22日
委員	さとう 敬一	男	平成24年10月24日	(1期目) 平成24年10月24日 ～ 平成28年10月23日
委員	すだ 新崇	男	平成26年10月15日	(1期目) 平成26年10月15日 ～ 平成30年10月14日
教育長	やまもと 真也	男	平成23年5月23日	(2期目) 平成25年10月16日 ～ 平成29年10月15日

2 附属機関委員（平成28.6.1現在）

(1) 函館市学校教育審議会

（発足）「函館市学校教育審議会条例」に基づき、昭和46年発足

（目的）教育委員会の諮問に応じ、児童生徒の通学区域の設定または変更に関する事項について調査審議する。

（委員）学識経験者、PTA、市立学校の教職員（25人以内）

（任期）平成29年8月31日まで

氏名	役職名
阿部 義一	函館市町会連合会常任理事
松田 貞子	函館市町会連合会理事
藤川 隆	函館大学教授
佐々木 昌子	旧南茅部町教育委員
藤井 壽夫	函館短期大学教授
見澤 敏弘	元函館市立亀田中学校校長
武田 隆雄	元函館市小学校長会会長
小松 一保	北海道教育大学教授
横田 貴之	函館青年会議所理事長
前原 聡子	函館市立はこだて幼稚園長
青田 基	函館市PTA連合会会長
東 敬夫	函館市PTA連合会副会長
葛西 敬一	函館市PTA連合会副会長
阿部 之俊	函館市PTA連合会副会長
亀谷 禎子	函館市PTA連合会副会長
瀬川 まゆみ	函館市PTA連合会常任委員
館 佳代	函館市PTA連合会常任委員
戸澤 和彦	函館市小学校長会会長
沢田 慶一	函館市小学校長会副会長
岡野 伸二	函館市中学校長会会長
蓮本 裕一	函館市中学校長会事務局次長
長瀬 雅一	函館市小学校教頭会副会長
仲井 靖典	函館市中学校教頭会会長
相澤 弘司	北海道教職員組合函館支部長
山田 肇	北海道教職員組合函館支部書記長

(2) 函館市教育支援委員会

（発足）「函館市就学指導委員会条例」に基づき、平成10年発足

平成27年4月より、函館市就学指導委員会から名称変更。

（目的）教育委員会の諮問に応じ、教育上特別な配慮を要する児童生徒の心身の障がいの種類、程度等について調査審議する。

（委員）医師、学識経験者、教育職員、児童福祉施設の職員、関係行政機関の職員（20人以内）

（任期）平成30年5月25日まで

氏名	役職名
廣瀬 三恵子	函館中央病院小児科囃医
加藤 知子	かとうメンタルクリニック副院長
細谷 一博	北海道教育大学函館校准教授
阿部 千春	函館大谷短期大学こども学科講師
水野 修	函館特別支援教育研究会会長
三浦 佐和子	函館市中学校長会
松田 賢治	函館市中学校長会
工藤 勉	函館市小学校長会
生内 聡	北海道函館養護学校校長
平田 新次郎	北海道教育大学附属特別支援学校副校長
上戸 美智子	児童発達支援センターうみのほし園長
畑中 雅昭	函館特別支援教育研究会副会長
石川 宏司	函館市中学校教頭会
三津橋 淳	函館市小学校教頭会
櫻井 信太郎	函館市立五稜郭中学校教諭
藤本 久美子	函館市立中央小学校教諭
早坂 文雄	はこだて療育・自立支援センター主査
戸巻 淳	おしま地域療養センター副所長
青山 康二	北海道函館児童相談所判定援助係長
掛田 知希	北海道函館児童相談所子ども支援課長

(3) 函館市青少年芸術教育奨励事業企画推進委員会

- (発足) 「函館市青少年芸術教育奨励基金の設置および管理に関する条例」に基づき、平成3年発足
- (目的) 奨励事業の実施について教育長から付託された専門的事項について審議する。
- (委員) 小・中学校長会、高等学校長協会道南支部、PTA連合会および文化団体協議会の各代表(5人)

(任期) 平成29年6月17日まで

氏名	役職名
阿部 哲治	函館市文化団体協議会事務局長
板東 成美	函館市PTA連合会
西田 正史	北海道高等学校長協会道南支部
宇佐美 雅司	函館市小学校長会代表
中村 吉秀	函館市中学校長会代表

(4) 函館市スポーツ振興審議会

- (発足) 「函館市スポーツ振興審議会条例」に基づき、平成3年に発足
- (目的) 教育委員会の諮問に応じ、スポーツ振興に関する重要事項について調査審議する。
- (委員) 学識経験のある者、関係団体の推薦する者、公募による者(10人以内)

(任期) 平成29年12月21日まで

氏名	役職名
近藤 健	函館市体育協会副会長
名古屋 貞俊	函館市スポーツ推進委員会会長
本間 恵子	函館市中学校体育連盟学校代表幹事
川口 正勝	北海道高等学校体育連盟函館支部常任幹事
伊藤 和恵	函館レクリエーション協会理事
橋本 友幸	(公社)函館市医師会副会長
堀田 剛史	(一社)函館青年会議所副理事長
原子 はるみ	函館短期大学教授
嘉多山 幸雄	公募
小泉 正勝	公募

(5) 函館市社会教育委員

- (発足) 「函館市社会教育委員設置条例」に基づき、昭和24年発足
- (目的) 教育委員会の諮問に応じ、社会教育に関する諸計画の立案に関して意見を述べるほか、社会教育について調査・研究する。
- (委員) 学校の長、社会教育関係団体の代表者、学識経験者および公募(15人)
- (任期) 平成30年3月10日まで

氏名	役職名
池田 孝道	NPO法人函館市青年サークル協議会
竹崎 満里子	函館市文化団体協議会副会長
荒木 康博	函館市小学校長会
滝澤 智子	函館市中学校長会
西田 正史	北海道高等学校長協会道南支部
外崎 紅馬	北海道教育大学函館校准教授
佐々木 香	函館市女性会議会長
絹野 重治	函館市体育協会理事
竹内 岳	函館市PTA連合会監査委員
森山 智子	公益社団法人函館法人会女性部会員
宍戸 仁明	日本放送協会函館放送局放送部長
松浦 真一	北海道新聞社函館支社報道部長
川口 英孝	函館市町会連合会東部地区協議会副会長
澤田 寛之	公募
菅野 寿恵	公募

(6) 函館市文化財保護審議会

(発足) 「函館市文化財保護条例」に基づき、昭和58年発足

(目的) 教育委員会の諮問に応じ、文化財の保存・活用に関する重要事項について調査審議する。

(委員) 学識経験者等 (14人以内)

(任期) 平成29年9月30日まで

氏名	役職名
石王 紀仁	石王紀仁建築設計事務所代表
奥山 三雄	一級建築士
上平 幸好	前函館短期大学名誉教授
齊藤 サダ	北栄測量設計(株)専務取締役
中村 和之	函館工業高等専門学校教授
練谷 喜文	北海道函館中部高等学校教諭
松崎 水穂	元上ノ国町教育委員会文化財課長
村田 敦郎	北海道教育大学函館校准教授
柳 英克	公立ほこだて未来大学教授
小栗 祐美	北海道教育大学函館校教授

(7) 博物館協議会

(発足) 「市立函館博物館条例」に基づき、昭和27年発足

(目的) 館長の諮問に応じ、博物館の運営に関し意見を述べる。

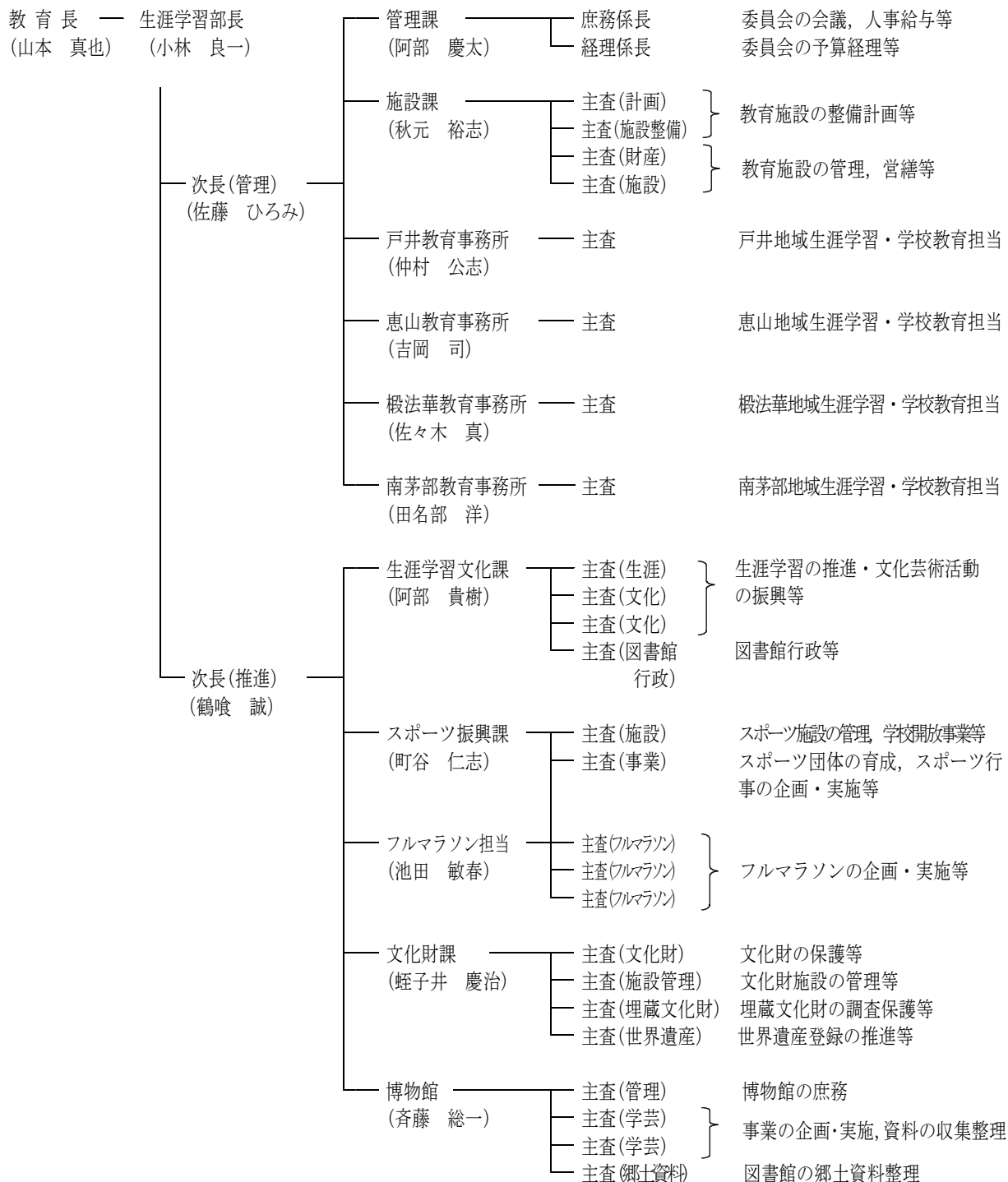
(委員) 学校教育・社会教育関係者、家庭教育の向上に資する活動を行う者、学識経験者および公募(11人以内)

(任期) 平成30年2月21日まで

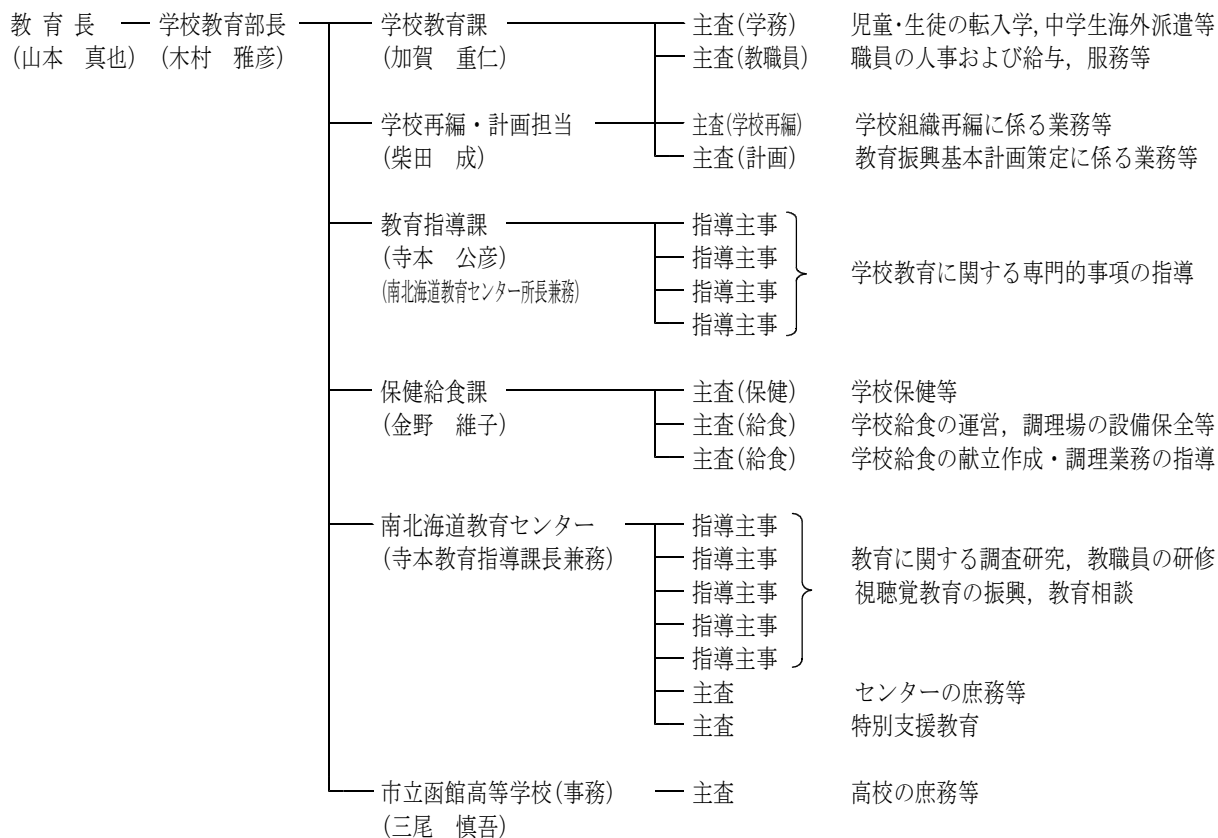
氏名	役職名
佐々木 馨	北海道教育大学函館校特任教授
川嶋 稔夫	公立ほこだて未来大学教授
平馬 隆司	函館市小学校長会 副会長
武井 佳子	函館市文化団体協議会舞台委員長
野澤 信子	函館市社会学級生連絡協議会会長
館 佳代	函館市PTA連合会 母親委員
山内 一男	(株)建築企画山内事務所代表取締役
若山 直	(株)五島軒代表取締役社長
駒井 惇助	公募
藤野 広善	公募
大泉 三郎	公募

3 行政組織（平成28年4月1日現在）

(1) 生涯学習部



(2) 学校教育部



4 組織の編成

(1) 教育委員会関係職員総数

(平成28年6月1日現在)

区 分	職 員 数
事務局関係職員数	129人
学校関係職員数	1,520人 (うち市費職員261人)
合 計	1,649人

※ 学校関係職員数のうち市費職員には嘱託職員を含む

(2) 事務局関係職員数

※ 派遣主事除く，社会教育主事は再掲 (平成28年6月1日現在)

部 名	区 分 課 名	一般行政職			栄 養 士	指 導 主 事	社 会 教 育 主 事	計
		一 般 事 務	一 般 技 術	学 芸 員				
生 涯 学 習 部	管理課	17						17
	施設課	7	4					11
	戸井教育事務所	2	1					3
	恵山教育事務所	3						3
	椴法華教育事務所	2		1				3
	南茅部教育事務所	3	1					4
	生涯学習文化課	11	1					12
	スポーツ振興課	10	2					12
	文化財課	4		5				9
	博物館	8		4				12
	計	67	9	10				86
学 校 教 育 部	学校教育課	18						18
	教育指導課	1				4		5
	保健給食課	9			3			12
	南北海道教育センター	3				5		8
	計	31			3	9		43
	合 計	98	9	10	3	9	0	129

(3) 学校関係職員数内訳

※ 嘱託職員を含む

(平成28年6月1日現在)

区 分	教 育 職 員						そ の 他 の 職 員						合計
	校長	教頭	教諭	養護 教諭	栄養 教諭	小計	事務	栄養 職員	実習 助手	調理	用務	小計	
小学校	44	46	577	46	14	727	道48 73			17	73	163	890
中学校	26	24	378	23	9	460	道24 34	道1 1		9	40	84	544
高等学校	1	2	64	2		69	5		1			6	75
幼稚園	2	2	5			9	1				1	2	11
計	73	74	1,024	71	23	1,265	113	1	1	26	114	255	1,520

5 教育財政

(1) 平成28年度一般会計予算(当初)

歳入

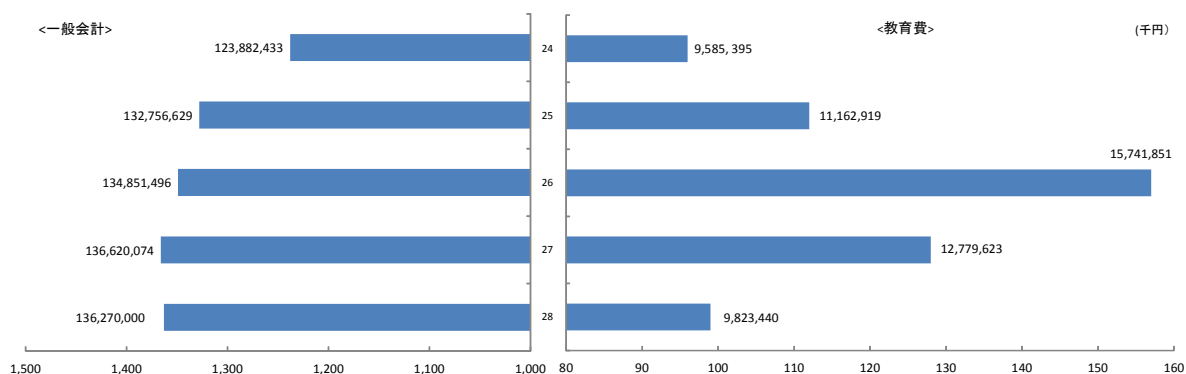
款	予 算 額	構成比	
		千円	%
1 市 税	31,547,000		23.1
2 地 方 譲 与 税	793,400		0.5
3 利 子 割 交 付 金	69,000		0.1
4 配 当 割 交 付 金	97,000		0.1
5 株 式 等 譲 渡 所 得 割 交 付 金	69,000		0.1
6 地 方 消 費 税 交 付 金	5,593,000		4.1
7 ゴルフ場利用税交付金	14,000		0.0
8 自 動 車 取 得 税 交 付 金	94,300		0.1
9 国 有 提 供 施 設 等 所 在 市 町 村 助 成 交 付 金	2,400		0.0
10 地 方 特 例 交 付 金	109,800		0.1
11 地 方 交 付 税	33,488,000		24.6
12 交 通 安 全 対 策 特 別 交 付 金	47,400		0.0
13 分 担 金 及 び 負 担 金	510,159		0.4
14 使 用 料 及 び 手 数 料	3,528,636		2.6
15 国 庫 支 出 金	29,024,044		21.3
16 道 支 出 金	6,844,838		5.0
17 財 産 収 入	1,095,427		0.8
18 寄 付 金	190,895		0.1
19 繰 入 金	1,315,432		1.0
20 繰 越 金	100,000		0.1
21 諸 収 入	10,676,669		7.8
22 市 債	11,059,600		8.1
計	136,270,000		100

歳出

款	予 算 額	構成比	
		千円	%
1 議 会 費	405,071		0.3
2 総 務 費	5,159,062		3.8
3 民 生 費	52,506,067		38.5
4 衛 生 費	8,790,224		6.5
5 労 働 費	150,893		0.1
6 農 林 水 産 費	719,685		0.5
7 商 工 費	12,276,452		9.0
8 土 木 費	11,350,279		8.3
9 消 防 費	819,438		0.6
10 教 育 費	(9,823,440) 6,795,090		(7.2) 5.0
11 公 債 費	14,284,098		10.5
12 諸 支 出 金	5,649,044		4.1
13 職 員 費	17,264,597		12.7
14 予 備 費	100,000		0.1
計	136,270,000		100

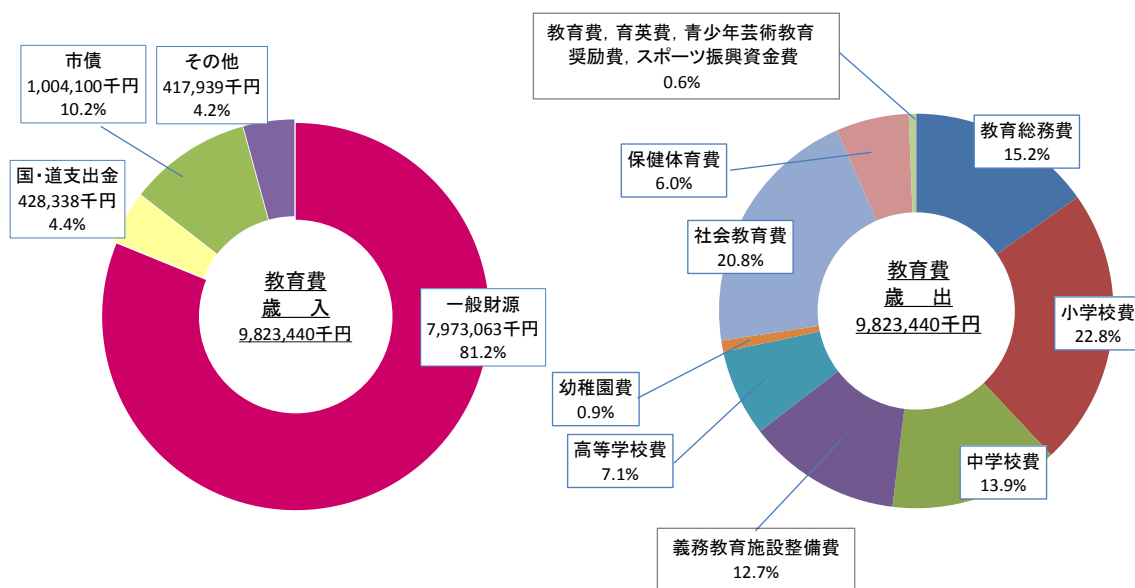
※ ()は職員費を含んだ場合の額

(2) 教育費の推移



年 度	2 4	2 5	2 6	2 7	2 8
人 口 A	25. 3. 31時点 275, 263人	26. 3. 31時点 272, 530人	27. 3. 31時点 269, 628人	28. 3. 31時点 266, 773人	28. 7. 31時点 266, 585人
一 般 会 計 B	千円 123, 882, 433	千円 132, 756, 629	千円 134, 851, 496	千円 136, 620, 075	千円 136, 270, 000
教 育 費 C ※ 職員費含む	千円 9, 585, 395	千円 11, 162, 919	千円 15, 741, 851	千円 12, 779, 623	千円 9, 823, 440
市民一人当たりの経費 B / A	円 450, 051	円 487, 127	円 500, 139	円 512, 121	円 511, 169
市民一人当たりの教育費 C / A	円 34, 823	円 40, 960	円 58, 384	円 47, 904	円 36, 849
構 成 比 C / B	% 7. 7	% 8. 4	% 11. 7	% 9. 4	% 7. 2
備 考	決 算 額	決 算 額	決 算 額	決 算 見 込 額	予 算 額

(3) 平成28年度教育費予算



分担金及び負担金	6,754千円
使用料及び手数料	335,292千円
財産収入	230千円
寄附金	9,500千円
繰入金	10,091千円
諸収入	56,072千円

項目	予算額	内 訳					
		職員費	構成比	経常費	構成比	事業費	構成比
	千円	千円	%	千円	%	千円	%
1 教育総務費	1,495,742	761,518	50.9	294,945	19.7	439,279	29.4
2 小学校費	2,239,241	796,192	35.6	916,156	40.9	526,893	23.5
3 中学校費	1,366,035	349,951	25.6	653,940	47.9	362,144	26.5
4 義務教育施設整備費 (小学校分) (中学校分)	1,241,557 (71,000) (1,170,557)	—	—	—	—	1,241,557 (71,000) (1,170,557)	100.0
5 高等学校費	697,871	597,039	85.6	78,832	11.3	22,000	3.2
6 幼稚園費	90,485	77,698	85.9	12,787	14.1	—	—
7 社会教育費	2,045,892	269,160	13.2	87,927	4.3	1,688,805	82.5
8 保健体育費	586,803	176,792	30.1	150,301	25.6	259,710	44.3
9 奨学費	49,494	—	—	—	—	49,494	100.0
10 育英費	2,160	—	—	—	—	2,160	100.0
11 青少年芸術教育奨励費	3,099	—	—	—	—	3,099	100.0
12 スポーツ振興資金費	5,061	—	—	—	—	5,061	100.0
計	9,823,440	3,028,350	30.8	2,194,888	22.4	4,600,202	46.8

(4) 平成28年度教育費予算の主な内容（単位：千円）

生涯学習の推進

亀田地区統合施設整備費	亀田地区における5つの公共施設、「亀田福祉センター」「亀田青少年会館」「亀田公民館」「美原老人福祉センター」「美原児童館」の統合施設整備に向けた基本設計ほか	41,162
生涯学習推進費	高齢者対象大学を行う市民交流施設「ふらっとD a i m o n」の開設等	4,541

文化芸術の振興・文化財の保存整備

文化芸術アウトリーチ事業費	小・中学校に芸術家等を派遣し、ワークショップ等を実施	3,000
特別史跡五稜郭跡環境整備事業費	石垣全体の危険度診断調査ほか	45,000
重要文化財旧函館区公会堂保存修理事業費	今後の耐震補強等に向けた保存活用計画策定ほか	8,120
史跡垣ノ島遺跡整備事業費	史跡整備に向けた発掘調査、基本設計ほか	23,400

スポーツ・レクリエーションの振興

函館マラソン大会開催負担金	フルマラソンおよびハーフマラソンを同時開催 参加定員 各4,000人	36,000
函館フットボールパーク移転改修事業費	新外環状道路整備等に伴うクレーグラウンド等の移転	53,603
スポーツ大会・合宿誘致推進事業費	アリーナ・フットボールパーク等への大会・合宿誘致活動	3,000
スポーツ合宿誘致補助金	市内でスポーツ合宿をする実業団等に対する補助	3,600

義務教育の充実

コミュニティ・スクール推進事業費	保護者および地域住民等が学校運営に参画する 「学校運営協議会」の設置	180
学力検査等関係経費	小4・中1を対象とした標準学力検査の実施	4,324
アフタースクール運営交付金	小学校を会場として地域団体が主体的に行う放課後等の 学習活動に対する支援	1,500
アクティブ・ラーニング推進事業費	各地の導入校への視察・調査、講師を招聘し実践・研究	5,000
学力向上非常勤講師配置事業費	免許外教科担任を解消するため、非常勤講師を配置	22,294
部活動地域支援者活用事業費	専門的な技術指導が出来る地域支援者の活用	3,300
いじめ・不登校等対策推進費	いじめ等巡回相談員の配置、いじめ等対策委員会の開催	1,473
中学生海外派遣事業関係経費	姉妹都市である韓国・高陽市への派遣	5,000
高校生海外留学事業関係経費	市内高等学校に通う高校2年生10名をオーストラリアへ 3か月派遣	4,000
学校トイレ改修費	実施設計（4校）および改修工事（1校）	100,000
校舎等耐震改修事業費	屋内運動場の耐震改修工事に向けた実施設計（戸倉中）	22,700
統合校新築事業費	巴中校舎等の新築工事ほか	1,101,557
統合校改修事業費	西・潮見・宇賀の浦中統合校舎等（現潮見中）の改修	2,300
校舎等外壁改修事業費	劣化・損傷が著しい校舎の外壁改修（上湯川小・亀田中）	115,000
学校給食設備改善事業費	給食調理場の衛生設備および給食設備の設置・更新	22,411

特別支援教育の充実

特別支援教育支援員関係経費	小・中学校への特別支援教育支援員の配置	62,493
特別支援教育推進事業費	教育支援委員会の開催、巡回指導員の配置等	4,670