

# スマート国勢調査！

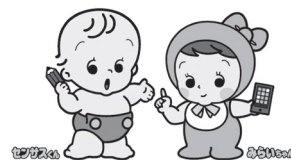
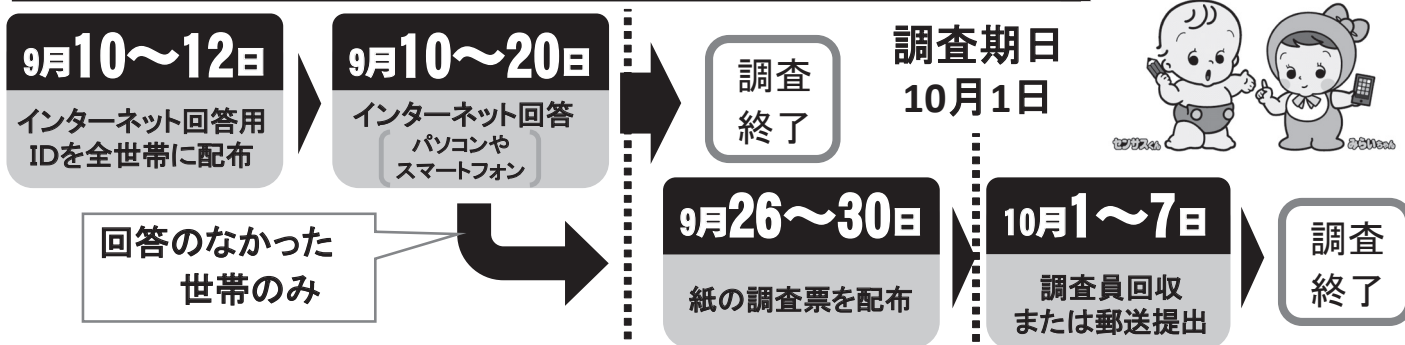
全国一斉 インターネット 回答を スタート します！

## 国勢調査とは…

国勢調査は日本に住んでいるすべての人・世帯を対象とした国の最も重要な統計調査です。住民票などの届出に関係なく10月1日現在、ふだん住んでいる場所で調査をすることになっています。調査結果は福祉施策や防災対策など、私たちの暮らしのために役立てられます。

## 国勢調査の流れ

国勢調査は下記の日程で行われます。



## ～国勢調査員が世帯を訪問しますのでご協力ください～

### 調査事項は全部で17項目あります

男女の別・出生の年月など、世帯員一人ひとりについて調べるほか、世帯員の数・住居の種類など、世帯についても調査します。

### 便利なインターネット回答ができます

仕事で帰宅する時間が遅くなったり、日中不在がちにすることの多い世帯であっても、期間中はいつでも好きな時間に回答できます。また、インターネットで回答された世帯には、紙の調査票の提出が不要となるため、その後国勢調査員の訪問はありません。

### 身分証を携帯した国勢調査員が各世帯を訪問します

調査票等を配布・回収する国勢調査員は、総務大臣が任命する非常勤の国家公務員です。各世帯を訪問する際には、その身分を証明する「調査員証（顔写真付）」と「腕章」を携帯しています。なお、国勢調査をよそおった不審な訪問者や不審な電話・電子メールなどには回答せず、速やかに事務局までお知らせください。

### 「統計法」で回答が義務づけられています

回答をいただけなかったり、回答に不完全な部分があると正確な統計を作成することができませんので、ご協力をお願いします。

### 個人情報もしっかり守られています

インターネット回答における通信は、すべて暗号化されており、不正なアクセスなどの監視が24時間行われています。紙の調査票は、回収後厳重に管理され、集計した後は全て溶解処分されます。また、国勢調査に従事する者には、統計法により個人情報を保護するための厳格な守秘義務が課せられています。

お問合せ 国勢調査函館市実施本部事務局  
(総務課統計担当) ☎21-3633

国勢調査コールセンター ☎0570-07-2015

HP <http://kokusei2015.stat.go.jp/>

## マイナンバーの通知がはじまります 住所の届出はお済みですか

10月から、住民票の登録住所あてに世帯ごとの簡易書留でマイナンバーを通知します。実際にお住まいの住所と住民票の登録住所が違う場合は早めに正しい住所を届出ください。

受付窓口 戸籍住民課 (☎21-3173)、各支所

## 創立30周年記念 消防音楽隊定期演奏会

入場整理券は、消防本部、各消防署、各支署、各出張所で9月1日(火)から配布します。

日時 9月19日(土) 午後5時(4時半開場)

会場 市民会館

お問合せ 消防本部庶務課 ☎22-2142

