

I 教育行財政

1	教育委員	1
2	附属機関委員	2
3	行政組織	6
4	組織の編成	8
5	教育財政	9

1 教育委員



委員長

委員

委員

委員

教育長

(委員長職務代理者)

橋田恭一 河村祥史 小葉松洋子 佐藤敬一 山本真也

役職	氏名	性別	就任年月日	現在の任期
委員長	はし だ きょう いち 橋田 恭一	男	平成16年10月24日	(3期目) 平成24年10月24日 ～ 平成28年10月23日
委員 (委員長職務代理者)	かわ むら しょう じ 河村 祥史	男	平成18年10月15日	(2期目) 平成22年10月15日 ～ 平成26年10月14日
委員	こ ほ まつ よう こ 小葉松 洋子	女	平成19年10月23日	(2期目) 平成23年10月23日 ～ 平成27年10月22日
委員	さ とう けい いち 佐藤 敬一	男	平成24年10月24日	(1期目) 平成24年10月24日 ～ 平成28年10月23日
教育長	やま もと しん や 山本 真也	男	平成23年5月23日	(2期目) 平成25年10月16日 ～ 平成29年10月15日

2 附属機関委員（平成26.6.1現在）

(1) 函館市学校教育審議会

（発足）「函館市学校教育審議会条例」に基づき、昭和46年発足

（目的）教育委員会の諮問に応じ、児童生徒の通学区域の設定または変更に関する事項について調査審議する。

（委員）学識経験者、PTA、市立学校の教職員（25人以内）

（任期）平成27年8月31日まで

氏名	役職名
伊藤 正則	函館市町会連合会常任理事
長谷 くに子	函館市町会連合会理事
松田 貞子	函館市町会連合会理事
高村 昭三	元函館市中学校長会会長
藤川 隆	函館大学教授
佐々木 昌子	旧南茅部町教育委員
藤井 壽夫	函館短期大学教授
見澤 敏弘	前函館市立亀田中学校長
横田 貴之	函館青年会議所副理事長
前原 聡子	函館市立はこだて幼稚園長
青田 基	函館市PTA連合会会長
中島 明	函館市PTA連合会副会長
品川 真一郎	函館市PTA連合会副会長
吉田 大輔	函館市PTA連合会副会長
板東 成美	函館市PTA連合会常任委員
土谷 薫	函館市PTA連合会常任委員
柴田 一	函館市PTA連合会監査
大堂 譲	函館市小学校長会会長
筑土 清彦	函館市小学校長会副会長
高橋 登	函館市中学校長会会長
澤村 早苗	函館市中学校長会
紺野 克典	函館市小学校教頭会会長
笠島 美教	函館市中学校教頭会副会長
相澤 弘司	北海道教職員組合函館支部長
高橋 勇二	北海道教職員組合函館支部書記長

(2) 函館市就学指導委員会

（発足）「函館市就学指導委員会条例」に基づき、平成10年発足

（目的）教育委員会の諮問に応じ、教育上特別な配慮を要する児童生徒の心身の障がいの種類、程度等について調査審議する。

（委員）医師、学識経験者、教育職員、児童福祉施設の職員、関係行政機関の職員（20人以内）

（任期）平成28年5月25日まで

氏名	役職名
廣瀬 三恵子	函館五稜郭病院小児科医員
加藤 知子	かとうメンタルクリニック副院長
細谷 一博	北海道教育大学函館校准教授
阿部 千春	函館大谷短期大学こども学科講師
須藤 由司	函館特別支援教育研究会会長
工藤 勉	函館市中学校長会
三浦 佐和子	函館市中学校長会
黒田 仁志	函館市小学校長会
千葉 聡美	北海道函館養護学校校長
平田 新次郎	北海道教育大学附属特別支援学校副校長
上戸 美智子	児童発達支援センターうみのほし園長
谷川 忍	函館特別支援教育研究会副会長
石川 宏司	函館市中学校教頭会
水野 修	函館市小学校教頭会
櫻井 信太郎	函館市立日新中学校教諭
藤本 久美子	函館市立中央小学校教諭
早坂 文雄	はこだて療育・自立支援センター主査
戸巻 淳	おしま地域療養センター副所長
青山 康二	北海道函館児童相談所判定援助係長
阿部 俊一	北海道函館児童相談所指導援助課長

(3) 函館市青少年芸術教育奨励事業企画推進委員会

- (発足) 「函館市青少年芸術教育奨励基金の設置および管理に関する条例」に基づき、平成3年発足
- (目的) 奨励事業の実施について教育長から付託された専門的事項について審議する。
- (委員) 小・中学校長会、高等学校長協会道南支部、PTA連合会および文化団体協議会の各代表(5人)

(任期) 平成27年6月17日まで

氏名	役職名
阿部 哲治	函館市文化団体協議会事務局長
板東 成美	函館市PTA連合会常任委員
西田 正史	北海道高等学校長協会道南支部
佐藤 洋子	函館市小学校長会
信夫 恵美子	函館市中学校長会

(4) 函館市スポーツ振興審議会

- (発足) 「函館市スポーツ振興審議会条例」に基づき、平成3年に発足
- (目的) 教育委員会の諮問に応じ、スポーツ振興に関する重要事項について調査審議する。
- (委員) 学識経験のある者、関係団体の推薦する者、公募による者(10人以内)

(任期) 平成27年12月21日まで

氏名	役職名
近藤 健	函館市体育協会副会長
名古屋 貞俊	函館市スポーツ推進委員会会長
本間 恵子	函館市中学校体育連盟学校代表幹事
田中 琢也	北海道高等学校体育連盟函館支部常任幹事
伊藤 和恵	函館レクリエーション協会理事
橋本 友幸	(公社)函館市医師会副会長
堀田 剛史	(一社)函館青年会議所副理事長
原子 はるみ	函館短期大学准教授
嘉多山 幸雄	公募
小泉 正勝	公募

(5) 函館市社会教育委員

- (発足) 「函館市社会教育委員設置条例」に基づき、昭和24年発足
- (目的) 教育委員会の諮問に応じ、社会教育に関する諸計画の立案に関して意見を述べるほか、社会教育について調査・研究する。
- (委員) 学校の長、社会教育関係団体の代表者、学識経験者および公募(15人)

(任期) 平成28年3月10日まで

氏名	役職名
金濱 真敬	NPO法人函館市青年サークル協議会
竹崎 満里子	函館市文化団体協議会副会長
福原 至	函館市小学校長会
滝澤 智子	函館市中学校長会
西田 正史	北海道高等学校長協会道南支部
外崎 紅馬	北海道教育大学函館校准教授
富樫 絹子	函館市女性会議副会長
絹野 重治	函館市体育協会理事
竹内 岳	函館市PTA連合会常任委員
渡辺 友子	社団法人函館地方法人会女性部会理事
佐藤 愛彦	日本放送協会函館放送局放送部長
川嶋 信義	北海道新聞社函館支社報道部長
川口 英孝	函館市町会連合会東部地区協議会副会長
五十嵐 康子	公募
風間 美智子	公募

(6) 函館市文化財保護審議会

(発足) 「函館市文化財保護条例」に基づき、昭和58年発足

(目的) 教育委員会の諮問に応じ、文化財の保存・活用に関する重要事項について調査審議する。

(委員) 学識経験者等 (14人以内)

(任期) 平成27年9月30日まで

氏名	役職名
石王 紀仁	石王紀仁建築設計事務所代表
奥山 三雄	一級建築士
小沢 ミドリ	元函館西高等学校教諭
上平 幸好	函館短期大学学長
齊藤 サダ	北栄測量設計(株)専務取締役
中村 和之	函館工業高等専門学校副校長
練谷 喜文	函館中部高等学校教諭
松崎 水穂	元上ノ国町教育委員会文化財課長
村田 敦郎	北海道教育大学函館校准教授
柳 英克	公立ほこだて未来大学教授

(7) 博物館協議会

(発足) 「市立函館博物館条例」に基づき、昭和27年発足
(目的) 館長の諮問に応じ、博物館の運営に関し意見を述べる。

(委員) 学校教育・社会教育関係者、家庭教育の向上に資する活動を行う者、学識経験者および公募(11人以内)

(任期) 平成28年2月21日まで

氏名	役職名
佐々木 馨	北海道教育大学函館校特任教授
川嶋 稔夫	公立ほこだて未来大学教授
平馬 隆司	函館市立港小学校長
武井 佳子	函館市文化団体協議会舞台委員長
野澤 信子	函館市社会学級生連絡協議会会長
川崎 文恵	函館市立弥生小学校 PTA 会長
山内 一男	(株)建築企画山内事務所代表取締役
若山 直	(株)五島軒代表取締役社長
駒井 惇助	公募
藤野 広善	公募
藤原 俊明	公募

(8) 図書館協議会

(発足)「函館市図書館条例」に基づき、昭和25年発足
(目的)館長の諮問に応じ、図書館運営、奉仕について意見を述べる

(委員)学校教育・社会教育関係者、家庭教育の向上に資する活動を行う者、学識経験者および公募(13人)

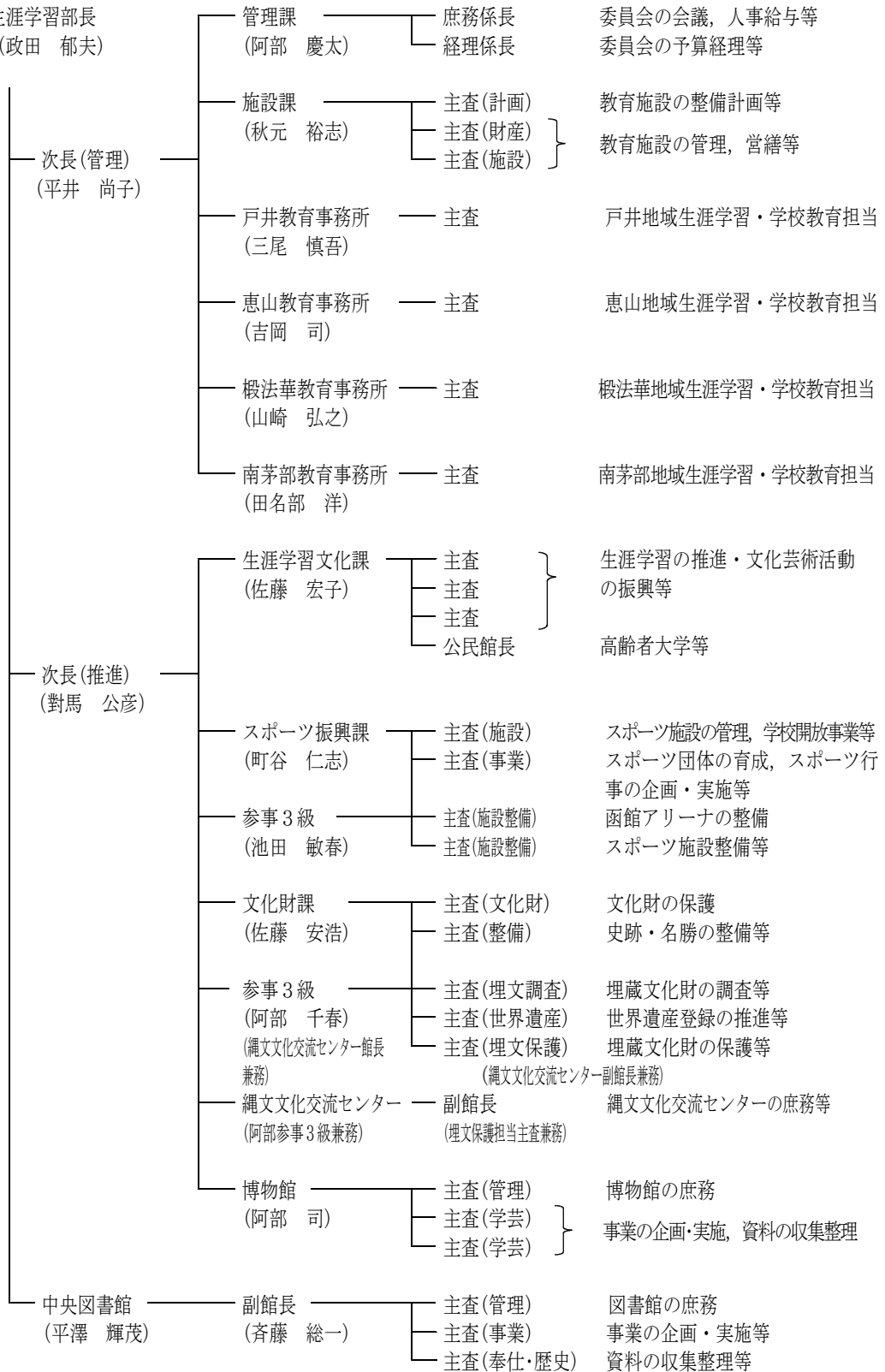
(任期)平成28年2月21日まで

氏名	役職名
千原 治	北海道高等学校長協会道南支部支部長
古川 邦彦	函館市学校図書館研究会副会長
平 昭世	函館文化会理事
谷口 浄子	函館朗読奉仕会
渡辺 美樹子	函館啄木会
岸本 和子	函館絵本の会「銀のふね」副代表
安井 依里	読み聞かせボランティア団体アリス代表
川嶋 稔夫	公立はこだて未来大学教授
小林 真二	北海道教育大学函館校教授
対馬 俊明	函館文学学校講師
加藤 慎一	公募
吉田 健一	公募
亀井 健次	公募

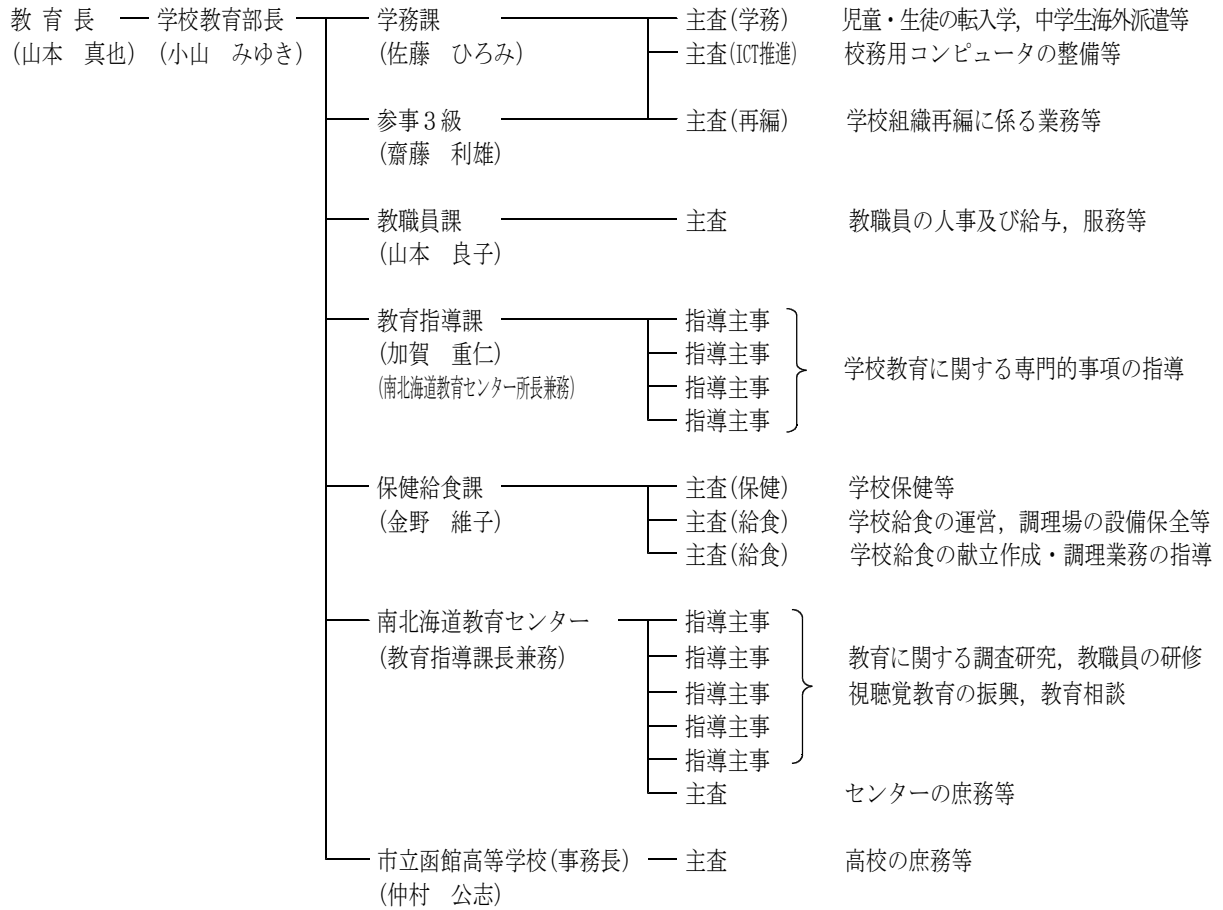
3 行政組織（平成26年4月1日現在）

(1) 生涯学習部

教育長 — 生涯学習部長
(山本 真也) (政田 郁夫)



(2) 学校教育部



4 組織の編成

(1) 教育委員会関係職員総数

(平成26年6月1日現在)

区 分	職 員 数
事務局関係職員数	138人
学校関係職員数	1,546人 (うち市費職員274人)
合 計	1,684人

※ 学校関係職員数のうち市費職員には嘱託職員を含む

(2) 事務局関係職員数

※ 派遣主事除く，社会教育主事は再掲 (平成26年6月1日現在)

部 名	区 分 課 名	一般行政職			栄養士	指導主事	社会教育主事	計
		一般事務	一般技術	学芸員				
生涯学部	管理課	16						16
	施設課	6	3					9
	戸井教育事務所	3						3
	恵山教育事務所	3						3
	榎法華教育事務所	3						3
	南茅部教育事務所	3	1					4
	生涯学習文化課	14					(1)	14
	スポーツ振興課	7	3					10
	文化財課	6	1	5				12
	博物館	7		3				10
	図書館	11		1				12
	計	79	8	9			(1)	96
学校教育部	学務課	12						12
	教職員課	6						6
	教育指導課	1				4		5
	保健給食課	8			3			11
	南北海道教育センター	1	2			5		8
	計	28	2		3	9		42
合 計	107	10	9	3	9	(1)	138	

(3) 学校関係職員数内訳

※ 嘱託職員を含む

(平成26年6月1日現在)

区 分	教 育 職 員						そ の 他 の 職 員						合計
	校長	教頭	教諭	養護教諭	栄養教諭	小計	事務	技術	実習助手	調理	用務	小計	
小学校	44	46	579	46	16	731	道48 73			23	75	171	902
中学校	28	27	377	26	10	468	道27 38			12	40	90	558
高等学校	1	2	64	2		69	5		1			6	75
幼稚園	2	2	5			9	1				1	2	11
計	75	77	1,025	74	26	1,277	117	0	1	35	116	269	1,546

5 教育財政



縄文文化交流センター（平成23年10月1日供用開始）

(1) 平成26年度一般会計予算（当初）

歳入

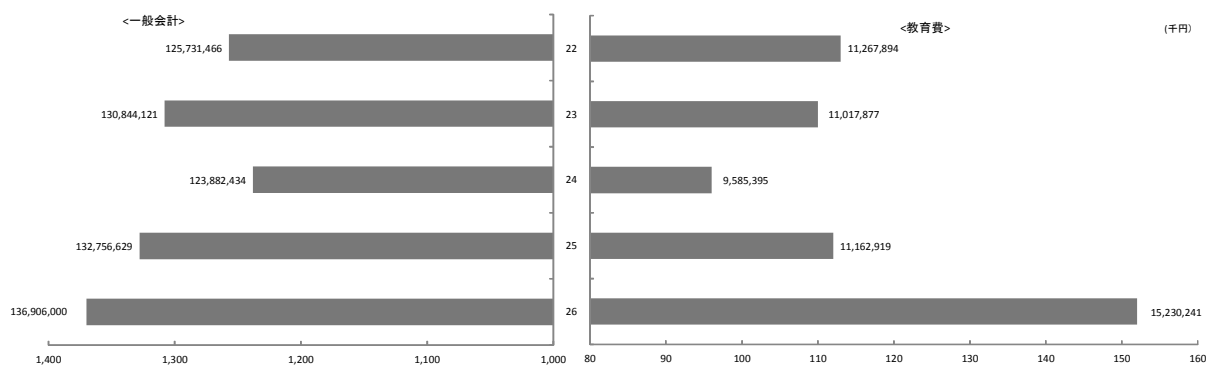
款		予算額	構成比
		千円	%
1	市 税	32,117,000	23.5
2	地方譲与税	855,730	0.6
3	利子割交付金	69,000	0.1
4	配当割交付金	55,000	0.0
5	株式等譲渡所得割交付金	14,000	0.0
6	地方消費税交付金	3,177,000	2.3
7	ゴルフ場利用税交付金	20,000	0.0
8	自動車取得税交付金	74,400	0.1
9	国有提供施設等所在 市町村助成交付金	3,000	0.0
10	地方特例交付金	99,800	0.1
11	地方交付税	35,690,000	26.1
12	交通安全対策 特別交付金	57,500	0.0
13	分担金及び負担金	871,661	0.6
14	使用料及び手数料	3,270,577	2.4
15	国庫支出金	27,857,675	20.3
16	道支出金	5,674,742	4.1
17	財産収入	417,607	0.3
18	寄付金	207,720	0.2
19	繰入金	2,110,031	1.5
20	繰越金	1	0.0
21	諸収入	9,003,356	6.6
22	市債	15,260,200	11.2
計		136,906,000	100

歳出

款		予算額	構成比
		千円	%
1	議会費	416,578	0.3
2	総務費	5,282,793	3.9
3	民生費	50,333,414	36.8
4	衛生費	8,843,261	6.4
5	労働費	99,342	0.1
6	農林水産費	672,112	0.5
7	商工費	8,984,343	6.6
8	土木費	11,188,767	8.2
9	消防費	1,782,649	1.2
10	教育費	(15,230,241) 12,084,384	(11.1) 8.8
11	公債費	14,458,775	10.6
12	諸支出金	4,934,836	3.6
13	職員費	17,724,746	12.9
14	予備費	100,000	0.1
計		136,906,000	100

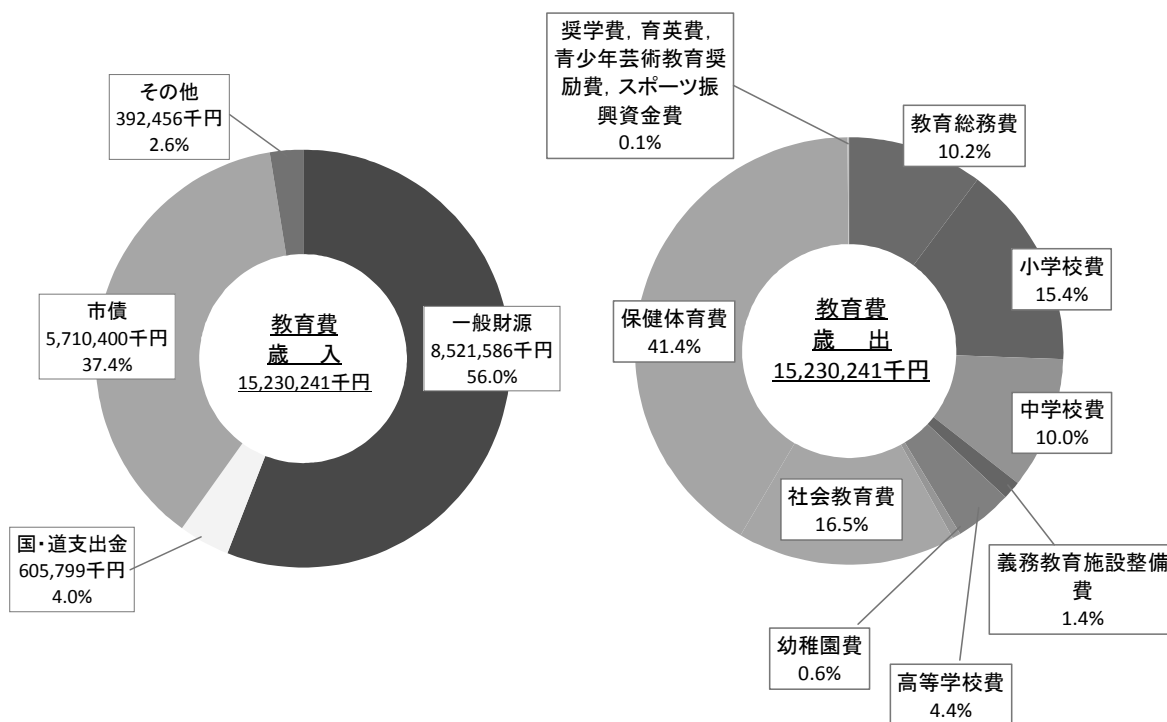
※（ ）は職員費を含んだ場合の額

(2) 教育費の推移



年 度	2 2	2 3	2 4	2 5	2 6
人 口 A	23. 3. 31時点 280,845人	24. 3. 31時点 277,831人	25. 3. 31時点 275,263人	26. 3. 31時点 272,530人	26. 7. 31時点 272,348人
一 般 会 計 B	千円 125,731,466	千円 130,844,121	千円 123,882,434	千円 132,756,629	千円 136,906,000
教 育 費 C ※ 職員費含む	千円 11,267,894	千円 11,017,877	千円 9,585,395	千円 11,162,919	千円 15,230,241
市民一人当たりの経費 B/A	円 447,690	円 470,949	円 450,051	円 487,127	円 502,688
市民一人当たりの教育費 C/A	円 40,121	円 39,657	円 34,823	円 40,960	円 55,922
構 成 比 C/B	% 9.0	% 8.4	% 7.7	% 8.4	% 11.1
備 考	決 算 額	決 算 額	決 算 額	決 算 見 込 額	予 算 額

(3) 平成26年度教育費予算



分担金及び負担金	6,724千円
使用料及び手数料	359,581千円
財産収入	310千円
寄附金	10,365千円
繰入金	7,802千円
諸収入	7,674千円

項目	予算額	内 訳					
		職員費	構成比	経常費	構成比	事業費	構成比
	千円	千円	%	千円	%	千円	%
1 教育総務費	1,555,194	667,657	42.9	187,769	12.1	699,768	45.0
2 小学校費	2,343,862	825,474	35.2	1,449,110	61.8	69,278	3.0
3 中学校費	1,522,185	442,624	29.1	1,033,858	67.9	45,703	3.0
4 義務教育施設整備費 (小学校分)	212,178 (92,900)	—	—	—	—	212,178 (92,900)	100.0
(中学校分)	(119,278)					(119,278)	
5 高等学校費	661,796	588,408	88.9	73,388	11.1	—	—
6 幼稚園費	97,692	84,419	86.4	1,273	1.3	12,000	12.3
7 社会教育費	2,511,650	394,769	15.7	1,713,501	68.2	403,380	16.1
8 保健体育費	6,307,846	142,506	2.3	183,544	2.9	5,981,796	94.8
9 奨学費	9,727	—	—	227	2.3	9,500	97.7
10 育英費	2,160	—	—	—	—	2,160	100.0
11 青少年芸術教育奨励費	3,090	—	—	50	1.6	3,040	98.4
12 スポーツ振興資金費	2,861	—	—	561	19.6	2,300	80.4
計	15,230,241	3,145,857	20.6	4,643,281	30.5	7,441,103	48.9

(4) 平成26年度教育費予算の主な内容 (単位：千円)

生涯学習の推進

戸井西部総合センター整備事業費	生涯学習・コミュニティ拠点施設整備の実施設計	18,900
函館市公民館整備事業費	耐震補強やバリアフリー化を含む大規模改修	230,000
学校開放事業経費 (文化開放)	文化開放12校	2,846
生涯学習推進費	学習機会を提供する「まなびっと広場」の実施等	1,388

文化芸術の振興・文化財の保存整備

文化芸術アウトリーチ事業費	小・中学校等に芸術家を派遣し、ワークショップ等を実施	2,800
市民創作「函館野外劇」開催補助金		8,000
はこだて国際民俗芸術祭開催補助金		2,700
イカール国際ミュージックキャンプ開催補助金		810
重要文化財旧函館区公会堂保存修理事業費	今後の保存修理に向けた耐震診断調査	21,900
特別史跡五稜郭跡環境整備事業費	排水口部の石垣保存修理等	20,000
史跡垣ノ島遺跡整備事業費	史跡整備に向けた発掘調査等	12,000

スポーツ・レクリエーションの振興

学校開放事業経費 (スポーツ開放)	校庭開放15校, スポーツ開放55校, プール開放21校	4,053
函館ハーフマラソン大会開催補助金	参加定員 4,000人	17,000
函館アリーナ整備事業費	新築工事 (H25~27継続事業) ほか ※27.8月開館予定	5,257,038
函館フットボールパーク整備事業費	建設工事 (H26~27継続事業) ほか ※27.8月開館予定	626,200
スポーツ大会・合宿誘致推進事業費	アリーナ・フットボールパーク等への大会・合宿誘致活動	3,900
スポーツ合宿誘致補助金	市内でスポーツ合宿をする実業団等に対する補助	1,500

義務教育の充実

学力検査等関係経費	小4・中1を対象とした標準学力検査の実施	3,397
アフタースクール関係経費	小学校へ放課後・長期休業中の学習を支援する人材を派遣	2,262
いじめ・不登校等対策推進費	いじめ等巡回相談員の配置, いじめ等対策委員会の開催	1,450
中学生海外派遣事業関係経費	姉妹都市である韓国・高陽市への派遣	2,698
ICT活用教育研究事業費	ICT機器活用による効果的な授業に向けた教員研修等	3,543
情報リテラシー向上事業費	情報活用能力向上への研修講座やネットパトロールの実施	16,500
地域人材活用・体験学習活動費	地域人材を活用した講座の開催や体験学習の実施	7,202
学校トイレ改修費	洋式化, 多目的トイレ設置などの老朽改修 (1校)	65,558
屋内運動場暖房設備整備費	小・中学校屋内運動場への暖房設備の新設 (3校)	52,000
校舎等耐震改修事業費	校舎・屋内運動場の耐震改修実施設計 (小中26校, 幼1園)	104,978
統合校新築事業費	凌雲・光成・的場中統合校舎等新築の基本設計ほか	51,700
統合校改修事業費	五稜・大川・桐花中統合校舎 (現桐花中) 改修の実施設計	4,700
学校給食調理場環境改善事業費	給食調理場の衛生設備および給食設備の設置・更新	30,000
学校給食基本方針推進事業費	函館産の食材を活用した和食給食の推進	5,000

特別支援教育の充実

特別支援教育支援員関係経費	小・中学校への特別支援教育支援員の配置	42,225
特別支援教育推進事業費	就学指導委員会の開催, 巡回指導員の配置等	5,210