

令和7年度（2025年度）



函館市除雪計画

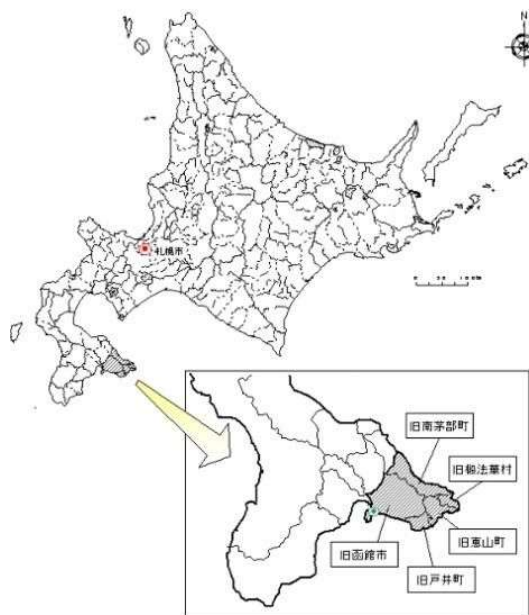


【 函 館 市 土 木 部 】

【 目 次 】

1. 計画策定の目的と概要	・・・	1
2. 除排雪の基本方針	・・・	2
3. 除排雪体制	・・・	3 ～ 10
4. 除排雪出動基準	・・・	11 ～ 12
5. 除排雪優先順位	・・・	13
6. 除排雪管理基準	・・・	14
7. 除排雪対策組織	・・・	15
8. 市民・行政の協働による除排雪	・・・	16 ～ 17
9. 市民等との協力体制と広報活動	・・・	18 ～ 19
10. 除雪計画資料	・・・	20 ～ 46

1. 計画策定の目的と概要



函館地方は、渡島半島南部の駒ヶ岳から大千軒岳に至る山系により北西の風が遮られ、道内でも降雪量は、比較的少ない方ではありますが、北西の季節風が強まるとともに気温が下がり、吹雪になることも度々あり、積雪寒冷地に指定されています。

函館市では、冬期間における市民生活の安全確保を図ることを目的として、平成5年度に「函館市除雪計画」を策定したところです。

その後、生活道路出動基準の改定や除雪業者向けの除排雪作業マニュアルの策定などを行い、平成20年度から、市民、行政の協働による除排雪を実現するため、「スノーボラ

ンティアサポートプログラム」を実施し、平成21年度には、除雪計画を大幅に見直し、除雪管理基準の設定や道路種別の細分化により、道路種別に合った除排雪作業を実施しています。また、平成22年度から、継続して安定的な除排雪体制を維持するためには、除雪業者の減少を防ぎ、除雪機械やオペレーターの確保が必要不可欠であることから、機械経費に対して最低保障制度を導入するなど、安定的な道路除排雪作業が図られるよう雪対策を推進してきたところです。

さらに、平成29年度は記録的な大雪に見舞われ、計画的に除排雪作業を進めていくことが難しい状況となったことから、その教訓を踏まえ、平成30年度には、大雪時にも対応できる安定した除排雪体制づくりを推進するため、「除雪方法の見直し」、「市民協働の充実」、「除排雪作業の効率化」の3つを柱とした除雪計画の見直しを行ったところであり、令和6年度は、記録的な降雪や冬期間における暖気や降雨などにより発生するザクザク路面などにも対応できる安定した除排雪体制の構築を図るため、最低保障制度の拡充や除雪管理システムの試験運用を実施したほか、今冬においては、除雪管理システムの試験運用を拡充するなど、冬期間の円滑な道路交通や快適な生活空間を確保し、安全で安心な市民生活や経済活動を維持できるよう、より一層の雪対策を推進していきます。



2. 除排雪の基本方針

《除排雪の基本方針》

冬期間の円滑な道路交通および快適な生活空間を確保し、安全で安心な市民生活や経済活動が維持できるよう、次の3つを基本方針として設定します。

- 大雪時にも対応できる安定した除排雪体制づくりの推進
- 効率的かつ効果的な除排雪作業の実施
- 市民協働による地域除雪活動の充実

3. 除排雪体制

《除雪期間》

除雪期間は、当該年度11月中旬から3月31日までとします。

(準備期間は11月中旬から11月30日までとします。)

《車道除雪および除排雪》

〔1〕除雪路線<25~29ページ 表-1 車道除雪路線参照>

1) 第1種除雪路線(幹線道路)

◇ 都市計画道路または主要なバス路線などで、特に交通量が多い道路

目標 都市機能上最も重要な役割を持つ道路であり、冬期間において最も高水準な幅員、車線の確保および路面管理に努めます。

2) 第1種除雪路線(補助幹線道路)

◇ 都市計画道路または主要なバス路線などで、交通量が多い道路

目標 都市機能上重要な役割を持つ道路や、学校などの公共施設、病院等に連絡する重要な道路であり、冬期間において高水準な幅員、車線の確保および路面管理に努めます。

3) 第2種除雪路線(地域幹線道路)

◇ 都市計画道路またはリングバス等の運行数が少ないバス路線などで、やや交通量が多い道路

目標 多くの市民が日常生活を営む道路は、交通量が多くても幅員が狭い道路が多いため、対面通行が可能な幅員確保に努めます。

4) 第3種除雪路線(生活幹線道路)

◇ 公共施設周辺的生活道路および地域の中でも比較的主要な道路

◇ 郊外における幹線的な道路で、吹きだまりが発生しやすい道路

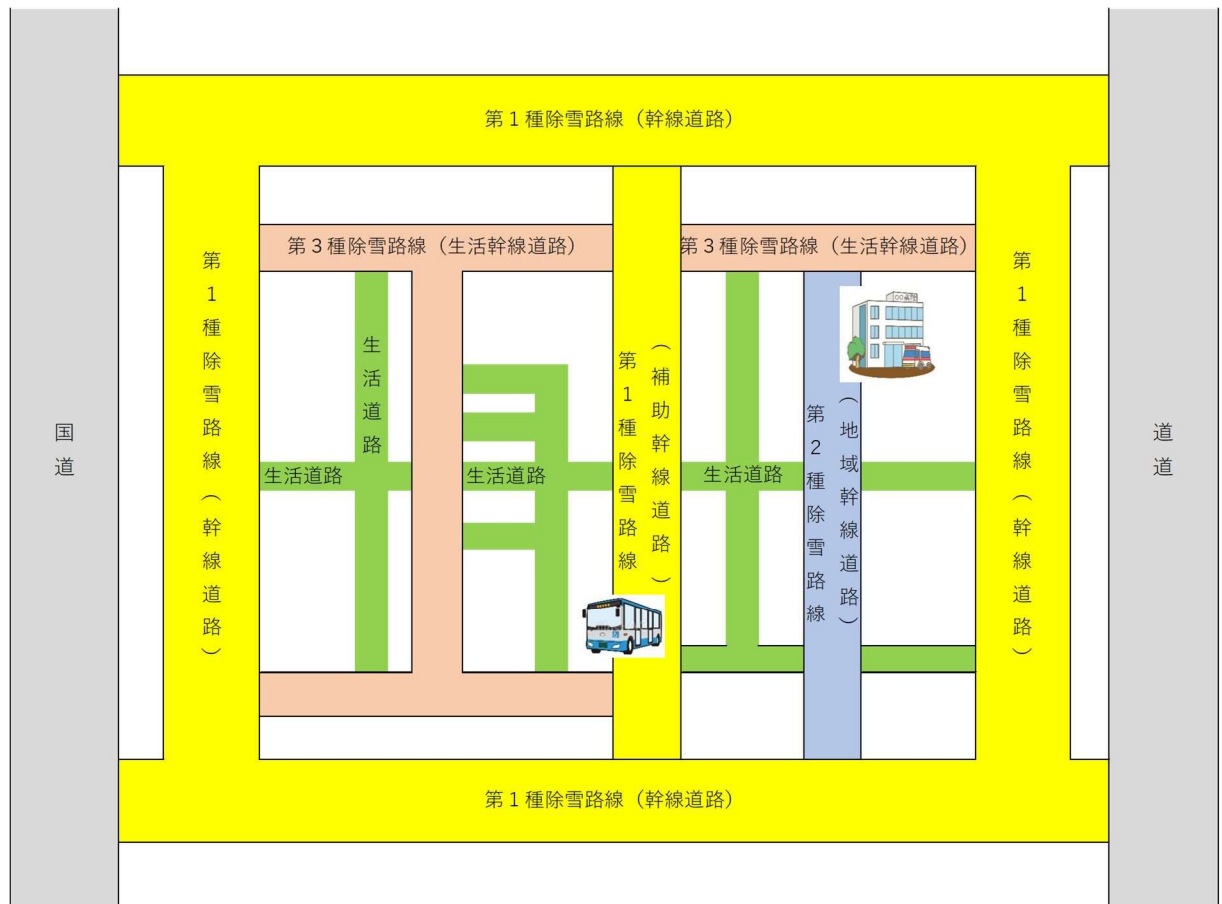
目標 地域住民の理解と協力を得ながら、対面通行が可能な幅員確保に努めます。

5) 生活道路

◇ 上記を除く機械作業が可能な道路

目標 地域住民の理解と協力を得ながら、車1台の通行が可能な幅員確保に努めます。

【除排雪における道路種別（概念図）】



〔2〕除雪および除排雪作業

第1, 2, 3種除雪路線については、気象情報やパトロール等により出動を判断し、早朝までに新雪除雪や吹きだまりを除去し、交通の確保に努めます。

また、生活道路については、気象情報やパトロール等により出動を判断し、除雪や除排雪による交通の確保に努めます。

《歩道除雪》<30ページ 表-2 歩道除雪路線参照>

歩道除雪は、機械作業が可能な路線において、通勤・通学の時間帯に配慮した除雪作業を行い、学校周辺の通学路（沿線に住宅が少ない区間）や大型の公共施設周辺の歩道および観光スポットを巡る歩行者導線について実施するとともに、大雪時に備え、学校などの公共施設に小型除雪機を配置します。

また、歩道除雪は、有効幅員 2.0m 以上を対象に歩道除雪車および歩道ロータリで作業を行いますが、狭隘区間でありながらも通学路など特に配慮が必要な歩行者の安全確保が必要な箇所については、小型除雪機により歩行空間の確保に努めます。

《排雪》

〔1〕運搬排雪

幹線道路においては、交差点排雪のほか、降雪により幅員確保が困難となることが予想される場合に、早期の段階から運搬排雪を実施します。

1) パトロール体制の強化

市内全域の路面状況や堆雪状況を的確に把握し、計画的に早期排雪していくため、除雪業者によるパトロール体制を強化します。

2) 簡易観測点の設置による降雪状況の把握

(西部地区、西旭岡地区、東山地区、赤川地区、西桔梗地区)

地域ごとの状況に応じた効率的な除排雪作業を行うことができるよう、気象台観測点がない市内5地区に簡易観測点を設置し、降雪状況の把握に努めます。

〔2〕交差点排雪

除雪作業により、幹線道路の交差点付近に高く積み上げられた雪山が、視距を確保できないなど、交通安全上支障となった場合には、交差点排雪を実施します。

《その他の作業》

〔1〕融雪水処理

主要な交差点を中心に、融雪水が車両の通行や歩行者の道路横断の障害になると予想される場合は、道路排水施設周辺の雪や氷盤を撤去し、排水施設へ融雪水を誘導することにより、車両や歩行者の安全な通行を確保します。

〔2〕附帯除雪

学校などの公共施設や病院に連絡する市道の横断歩道橋をはじめ、跨線人道橋、人道橋、階段部などは、パトロールや市民からの情報提供により、歩行に支障があると判断した場合、人力による除雪を行い、歩行者の安全な通行を確保します。

《雪捨て場の開設》

市の除排雪作業を効率的かつ効果的に実施するため、除雪業者用雪捨て場を開設します。

また、市民の除排雪作業を円滑に実施するため、市民用雪捨て場を開設するとともに、街区公園などを地域住民用雪捨て場として市民に開放します。

〔1〕除雪業者用雪捨て場

除排雪作業の効率化を図るため、市所有の雪捨て場や除雪業者所有の主要な雪捨て場を除雪業者用雪捨て場として開設します。

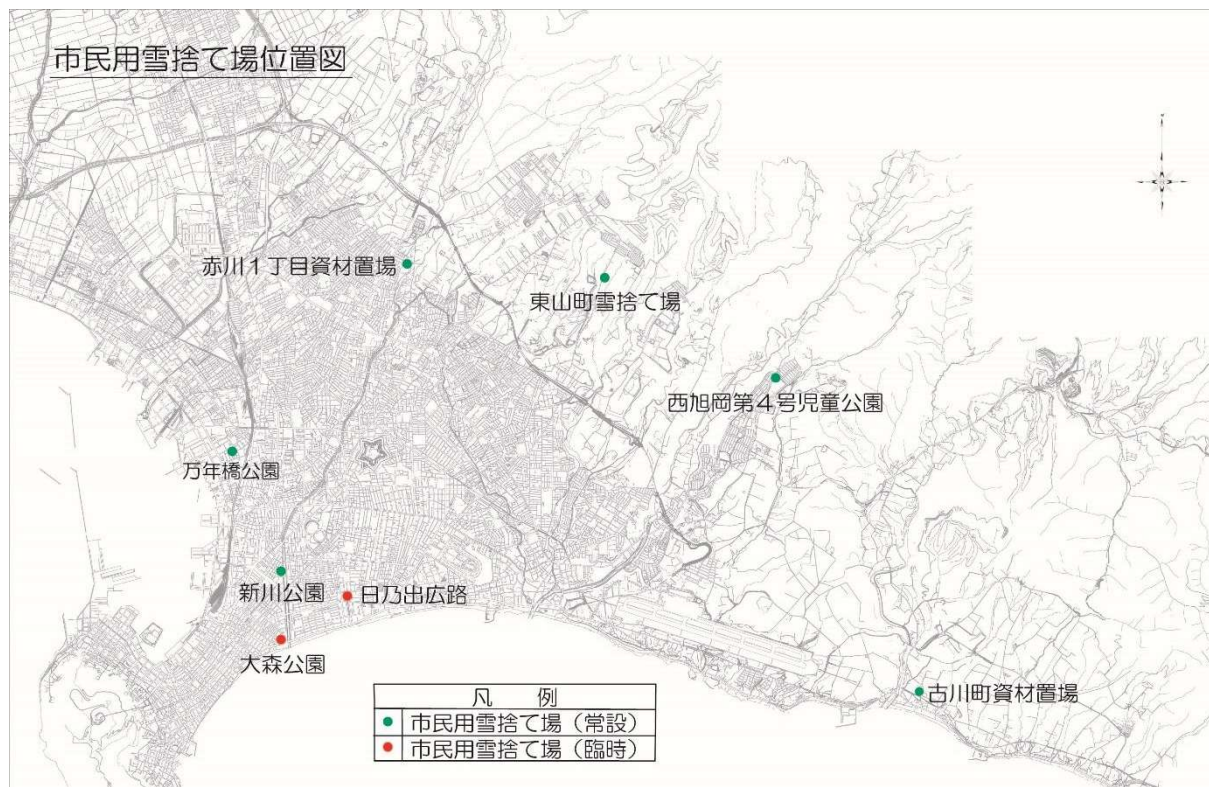
〔2〕 市民用雪捨て場

市民が除排雪作業を円滑に実施できるよう、市内に市民用雪捨て場を6箇所開設します。

また、大雪時には、大森公園、日乃出広路の2箇所を臨時の市民用雪捨て場として開設します。

雪捨て場名	住所	備考
新川公園	上新川町 18 番先	2tトラック以内・1トンバール不可
古川町資材置場	古川町 325 番地先	4tトラック以内
西旭岡第4号児童公園	西旭岡町 3 丁目 21 番先	2tトラック以内・1トンバール不可
赤川1丁目資材置場	赤川 1 丁目 10 番先	2tトラック以内・1トンバール不可
東山町雪捨て場	東山町 1 7 4 番地先	4tトラック以内
万年橋公園	北浜町 1 番先	普通乗用車および軽トラック
【臨時】大森公園	大森町 3 3 番先	2tトラック以内・1トンバール不可
【臨時】日乃出広路	日乃出町 1 7 番先	2tトラック以内・1トンバール不可

※ 500㎡以上の駐車場を有する施設からの排雪は、上記の雪捨て場に搬入できません。
商業施設の駐車場やコインパーキング等の雪の搬入はご遠慮ください。



〔3〕地域住民用雪捨て場

スノーボランティアサポートプログラム制度などの拡充を踏まえ、街区公園などを家庭用スノーダンプやソリでの排雪に限定した地域住民用雪捨て場として市民に開放します。

なお、地域住民用雪捨て場として活用できる街区公園などについては、園内に看板を設置するほか、ホームページにより周知します。

〈除排雪体制の確保〉

除排雪業務については、毎年の降雪量に影響され、業務量が不安定なことや、近年の建設業界を取り巻く環境により、若者の建設業離れや高齢化が深刻な問題となっており、その結果、除雪機械やオペレータが不足すると十分な道路除排雪作業が実施できなくなり、市民生活や経済活動に支障をきたすことから、安定した除排雪体制を確保するため、次の取り組みを実施します。

〔1〕除雪機械の安定的な確保

市では、少雪時においても、安定的な除排雪機械やオペレータの確保を目指すため、平成22年度から機械経費に対する最低保障制度を導入しています。

また、近年、気候変動の影響により降積雪状況が大きく変化するなか、安定的な除排雪体制を確保するため、令和6年度から、最低保障制度の対象となる除雪機械の台数を増やすとともに、これまで最低保障の対象経費としていた固定費に労務費を新たに追加しています。

〔2〕除雪業者の新規参入の促進と担い手確保

除雪業者の新規参入について、ホームページなどを活用し促していくとともに、担い手確保に向けた取り組みを推進します。

〔3〕除雪技術の向上と次世代への継承

除排雪水準を維持するため、除雪業者に対して、「除雪機械技術講習会」への参加を促すなど、除雪技術の向上と次世代への継承に向けた取り組みを行います。

〔4〕効率的かつ効果的な車道除雪の推進（新規）

除雪業務については、除雪オペレーターの高齢化や新たな担い手不足、除雪機械の老朽化など様々な課題があるため、ICTなど先進技術を活用することにより、除排雪作業の効率化や除雪業者の負担軽減などを図り、持続可能な除排雪体制の構築を進めます。

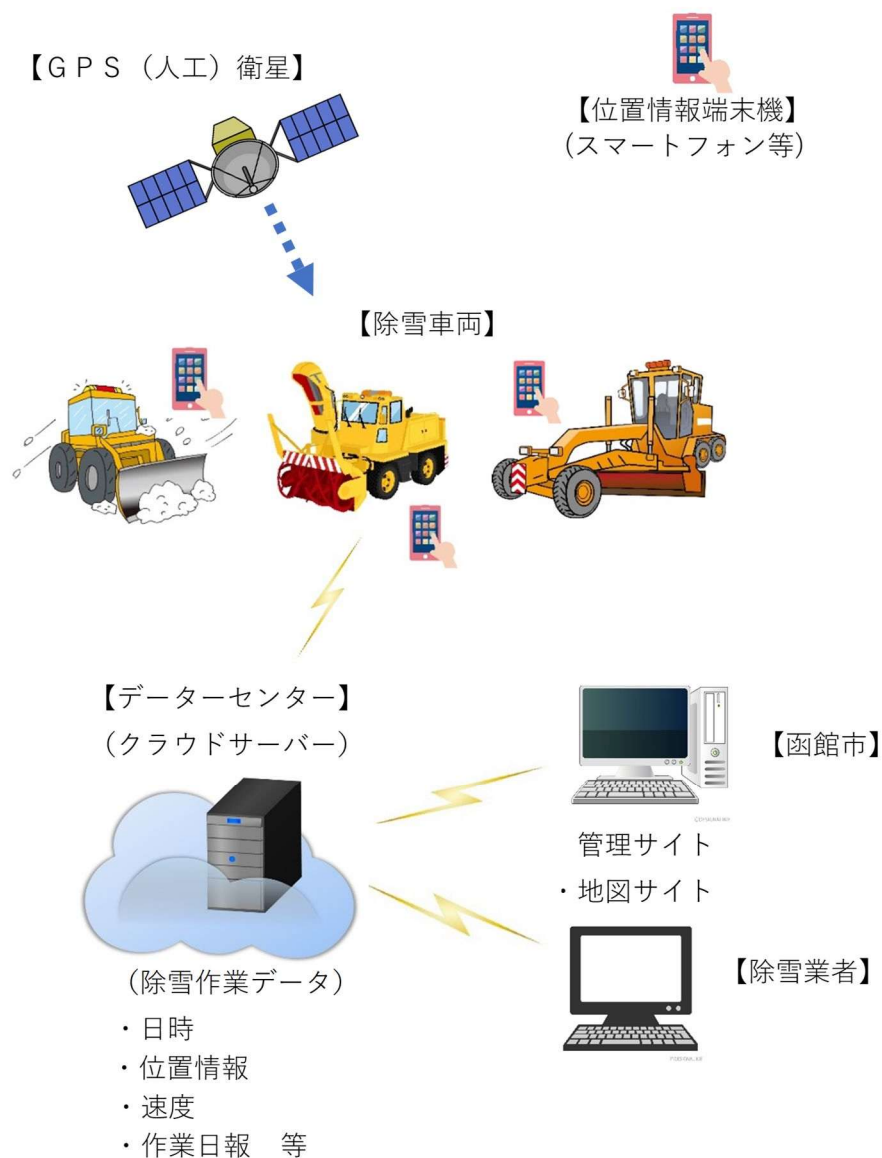
1) 除雪管理システムの試験運用の実施

除雪管理システムは、GPS を活用することによりリアルタイムで除雪作業の進捗や経路、作業時間などを把握するとともに、各除雪業者の作業内容を自動的に集計するシステムで、除雪作業効率の向上、事務負担の軽減、除雪費の適正管理、市民要望への迅速な対応が可能となり、市民サービスの向上や除雪業者の除雪業務の負担軽減が期待できます。

(スケジュール)

- 令和6年度に主に幹線道路において試験運用を実施し効果を検証。
- 令和7年度から令和9年度まで試験運用の拡充を行い、除排雪業務に従事する全ての車両（作業内容が限定される車両は除く）にGPSを搭載し、幹線道路においては、除雪完了路線を市ホームページにて一般公開を行う。

【GPS活用のイメージ図】



《凍結路面对策》**〔1〕ロードヒーティング（以下RH）の管理<32~33ページ 表-4 ロードヒーティング整備箇所参照>**

RHは定期的に点検を実施し、温度設定を状況に応じてきめ細かな調整を行い、経費の節減に努めるとともに、適正な管理を行います。

また、本市のRHについては、設置から相当の年月が経過し、老朽化が進んでいることから、費用対効果や安全性を踏まえ、計画的に更新することで効率的かつ効果的な凍結路面对策を推進します。

〔2〕定置式凍結防止剤散布装置の管理<34ページ 表-5 凍結防止システム設置箇所参照>

定置式凍結防止剤散布装置は、稼働状況を確認するための巡回パトロールを行うほか、定期的に点検することで適正な管理を行います。

〔3〕凍結防止剤・焼砂散布<35~36ページ 表-6 凍結防止剤重点散布路線参照>**1) 凍結防止剤散布**

勾配の急な坂道やカーブ、市街地の主要な交差点の前後および勾配がゆるやかで渋滞の多い交差点において路面凍結が著しい場合は、凍結防止剤を散布します。

また、散布材料は、混合塩化物を基本とし、状況に応じて散布量を適宜設定します。

2) 焼砂散布

横断歩道橋の階段等には、状況に応じて焼砂を散布します。また、路面凍結が著しい箇所において、凍結防止剤の散布より焼砂散布の方が効果的な場合は、焼砂を散布します。

そのほか、学校などの公共施設周辺における歩道等の凍結路面对策として、各関係機関に焼砂を支給します。

〔4〕砂袋保管箱設置<37~39ページ 表-7 砂袋保管箱設置箇所参照>

坂道において特に勾配が急な箇所、公共施設や観光施設等の周辺には、スリップ事故防止や交通渋滞緩和、歩行者の安全な通行を確保するための対策として砂袋保管箱を設置します。



4. 除排雪出動基準

〔1〕車道除雪

1) 第1, 2種除雪路線（新雪除雪）

- ◇ 連続した降雪により概ね10cm以上の降雪量になったとき、または、午前7時までに10cm程度の降雪量が予想されるとき。
- ◇ 新雪除雪出動基準に満たない降雪量が連続し、車両の走行に支障が生じたとき、または予想されるとき。
- ◇ 風雪などにより路面に吹きだまりが発生し、交通に支障が生じたとき、または、予想されるとき。

2) 第1, 2種除雪路線（路面整正）

- ◇ 新雪除雪出動基準に満たない降雪量が連続し、路面が圧雪またはワダチ状になり車両の走行に支障が生じたとき、または、予想されるとき。
- ◇ 暖気、降雨等の気象条件によって、車両の走行などにより道路に不陸やワダチが生じ、安全で円滑な車両走行ができない状況が発生したときや、融雪水で冠水し車両の通行に支障が生じるとき、または、予想されるとき。

3) 第3種除雪路線、生活道路

- ◇ 風雪などにより路面に吹きだまりが発生し、交通に支障が生じたとき。

※1 朝方の突然の降雪に対する出動や地吹雪等の視界不良で作業を中止した場合は、日中または翌日の作業とします。

※2 降雨や外気温の上昇が見込まれる場合等は、状況に応じて出動を見合わせます。

〔2〕車道除排雪

1) 第3種除雪路線、生活道路

- ◇ 連続した降雪により概ね20cm以上の降雪量となり、かつ、ワダチ深さが10cmを超えたとき。
- ◇ 圧雪深が概ね15cm（生活道路は20cm）を超えたとき。
- ◇ 圧雪深が概ね10cmを超え、かつ、暖気、降雨等の気象条件によって路面状況の悪化（ザクザク路面など）が予想されるとき。

※ 降雪が冬期間の初期の段階や郊外地など道路端に雪山を堆積することにより周辺の土地利用に影響がないなどの場合は、除雪のみの実施とします。

〔3〕 歩道除雪

- ◇ 降雪および積雪状況により、歩行が困難と判断されるとき。
(一般に積雪深が5cm程度で歩行に影響が現れ、20cmを超えると歩行が困難になります。))

〔4〕 運搬排雪**1) 第1, 2種除雪路線**

- ◇ 雪山の状況や車両の通行状況等により、車道、歩道の確保が著しく困難となったときや、堆積された雪山の平均雪堤が2.0m以上となり、交通安全上支障があると判断したとき、または予想されるとき。
- ※ 降雪状況によっては、除雪作業を優先することから一時的に2.0m以上雪を積み上げる場合があります。
- ◇ 雪山が路肩内に収まらず、走行に支障があるとき、または予想されるとき。

2) 第3種除雪路線

- ◇ 風雪などによる路面の吹きだまりや道路端の雪山により対面通行が困難となったとき。

〔5〕 交差点排雪

- ◇ 交差点に堆積された雪山の雪堤が1.2m以上となり、視距を確保できないとき。
- ※ 降雪状況によっては、除雪作業を優先することから1.2m以上雪を積み上げる場合があります。
- ◇ 右折車線がある場合、車線数の確保が困難となったとき。

〔6〕 附帯除雪

- ◇ 降雪量および積雪状況により歩行者の通行に支障があると判断したとき。

〔7〕 凍結防止剤散布

- ◇ 路面状況や気象条件等から今後の路面状態の変化を判断し、スリップによる事故や交通渋滞が予想されるとき。

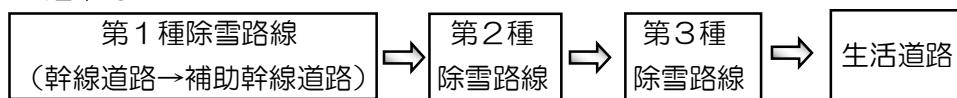
5. 除排雪優先順位

〔1〕 車道除雪および除排雪

1) 車道除雪および除排雪

- ◇ 通常の降雪時には、次の優先順位で作業を実施します。

通常時



- ◇ 第1, 2種除雪路線については、深夜から早朝にかけて除雪作業を実施しますが、作業が完了しない路線は、日中もしくは翌日に実施し、第3種除雪路線、生活道路については、日中もしくは深夜に除排雪作業を実施します。
- ◇ 大雪や暖気等により急激に路面が悪化し、車両の通行が困難となった場合には、道路の種別に関わらず、状況に応じた除排雪作業を実施します。

〔2〕 歩道除雪

- ◇ 都市機能上重要な役割を持つ学校などの公共施設、病院周辺等の歩行者が多い路線から実施します。
- ◇ 歩道除雪完了後、車道除雪により歩道を塞がないよう、作業を進めていきます。

〔3〕 運搬排雪

- ◇ 運搬排雪は、雪堤が車両や歩行者の通行に支障がある場合や、除雪により堆雪スペースの確保が困難となることが予想される場合に、バス路線などの重要度の高い路線から実施します。
- ◇ 大雪時には、道路の種別に関わらず、状況に応じた排雪作業を実施します。

〔4〕 交差点排雪

- ◇ 交差点排雪は、幅員や視距を確保するため、堆積状況や気象状況により総合的に判断し、重要度の高い路線の交差点から実施します。

〔5〕 附帯除雪

- ◇ 附帯除雪は、降雪量および積雪状況により歩行者の通行に支障がある場合に、道路状況や気象状況により判断し、実施します。

〔6〕 凍結防止剤散布

- ◇ 凍結防止剤散布は、重要度の高い路線の交差点やスリップの危険性の高い箇所を重点的に散布します。

6. 除排雪管理基準

〔1〕通常除排雪の作業目標

冬期間における安全で円滑な道路交通網を確保するため、道路種別ごとの管理基準により、的確に除排雪作業を実施します。

（道路除雪および除排雪）

区分	圧雪厚	ワダチ	道路幅員
第1種除雪路線	3cm以下	除去する	所定の車線および幅員を確保
第2種除雪路線	5cm以下	5cm以下	所定の車線および幅員を確保
第3種除雪路線	10cm以下	5cm以下	対面交通が可能な幅員を確保
生活道路	10cm以下	注)	車道幅員の65%程度を確保

注)・暖気対策として予防除雪を実施する。

- ・通行可能なザクザク路面对策を実施する。
- ・除雪後5～10cm程度の雪氷が残る。
- ・幅員が狭い等、作業条件により管理基準を満たせない路線がある。

（歩道除雪）

区分	圧雪厚	凹凸	除雪幅
全対象路線	5cm以下 (10cm以下)	5cm以下 (10cm以下)	1.5mを標準 (最小1.0m)

注) () は、やむを得ない場合の値

（運搬排雪）

区分	幅	高さ	道路幅員
第1, 2種除雪路線	全幅(縁石まで)	2.0m以下	所定の車線および幅員を確保
第3種除雪路線	—	—	対面交通が可能な幅員を確保
生活道路	—	—	車道幅員の65%程度を確保

注) 降雪状況によっては、除雪作業を優先することから一時的に2.0m以上雪を積み上げる場合があります。

（交差点排雪）

区分	幅	高さ	延長
第1, 2種除雪路線	全幅(縁石まで)	1.2m未満	交差点部

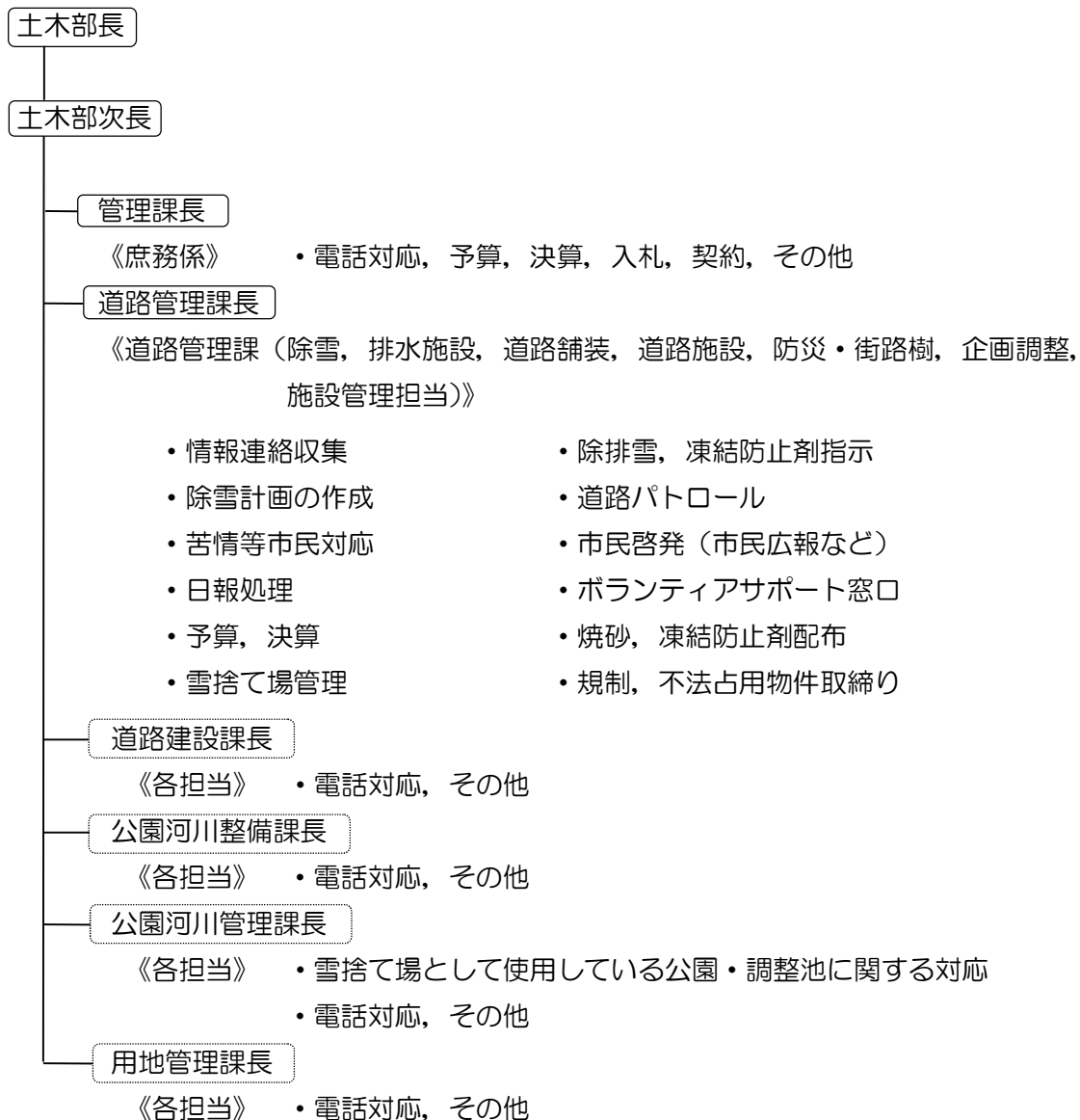
注) 降雪状況によっては、除雪作業を優先することから一時的に1.2m以上雪を積み上げる場合があります。

〔2〕除排雪管理の徹底

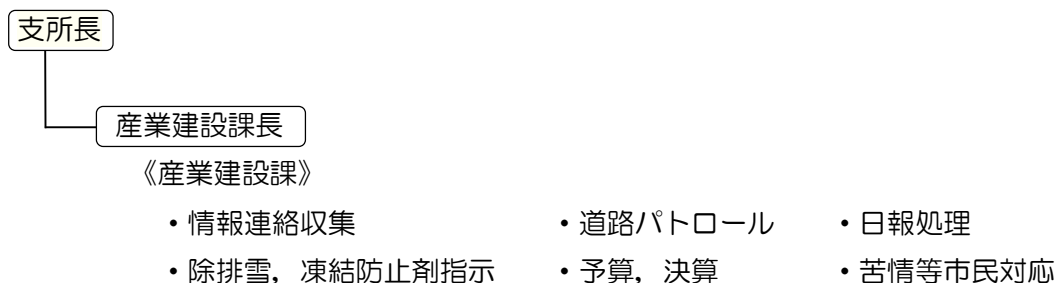
委託業者が除排雪作業を実施した後の道路について、管理基準に基づき検査を行い、管理を徹底します。

7. 除排雪対策組織

○ 本庁管内エリア



○ 東部4支所エリア (戸井・恵山・楸法華・南茅部支所)



※ 冬期間の除排雪対策は道路管理課が主体となって行いますが、大雪や気象条件の変化により、道路状況が著しく悪化した場合などの緊急時には、土木部全体で体制を強化するとともに、関係部局と連携し、迅速な除排雪対策に努めます。

8. 市民・行政の協働による除排雪

除排雪作業を円滑に進めるためには、市民の協力が不可欠であることから、市民協働による地域除雪活動の充実を推進します。

〔1〕スノーボランティアサポートプログラム

地域の生活環境向上のため、歩道、生活道路および小中学校周辺の通学路の除排雪等に協力していただける団体を募集します。

◇ 目的

市民との協働作業により、冬期間における歩行者の安全な通行を確保することを目的とします。

◇ 貸出機種・台数

【小型除雪機（ロータリー）】：130台

【小型除雪機（ブレード）】：1台

【移動式融雪機】：1台

【軽ダンプ】：1台

【軽トラック】：1台

・小型除雪機（ロータリー）



・小型除雪機（ブレード）



◇ 制度内容

【期間】：12月1日～翌年3月31日

【対象】：町会、PTA、商店街等の団体

【活動内容】：小型除雪機やスコップなどを用いた人力による除排雪作業

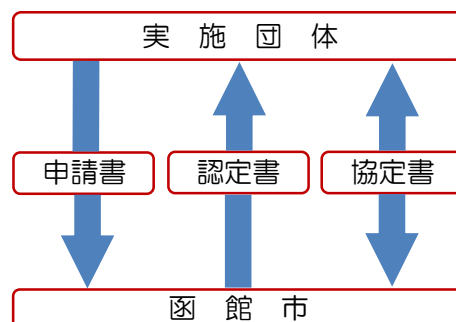
【操作説明】：シーズン前の講習会の開催や操作マニュアルの配付

【貸出料金】：無償

【燃料費】：市負担

【損害賠償保険】：市加入

◇ 手続きフロー



〔2〕焼砂散布

路面状況の悪い歩道，信号待ちゾーンを含めた主要交差点，学校などの公共施設，社会福祉施設，病院，商店街周辺の道路において，焼砂散布（焼砂は支給）を実施していただけるボランティア団体を募集します。



9. 市民等との協力体制と広報活動

除排雪作業を円滑にかつ効率的に実施していくためには、市民の協力が不可欠となっております。また、市民の除雪マナーの向上が必要であることから、冬の市民生活におけるルール・マナーに関する事項について、除雪シーズン前から、広く市民に呼びかけるとともに、国や北海道など関係機関との連携を強化し、効率的かつ効果的な除排雪作業の実施に努めます。

〔1〕市民への協力依頼

- ◇ 道路への雪出し行為は、道路法や道路交通法で「禁止行為」とされているため、自己敷地内の雪は敷地内に堆積させるか、堆積できない場合は、市が開設している雪捨て場などへの運搬をお願いします。
- ◇ 車の路上駐車は、除雪作業の支障となるばかりでなく、交通事故の原因ともなるため、地域で注意を呼びかけるなどの協力をお願いします。
- ◇ 自宅前の道路の除雪や除雪後のこぼれ雪等の処理についての協力をお願いします。
- ◇ 車庫・玄関前等の路上に鉄製等の斜路を設置し、車両の乗り入れに使用している箇所については、除排雪作業の支障となるほか、事故の原因にもなるため撤去をお願いします。
- ◇ 交通量の多い道路は、深夜から早朝にかけて除雪作業を行うため、深夜作業への理解をお願いします。
- ◇ 作業中の除雪車に近づくことは大変危険であるため、特に小さいお子さんのいらっしゃる家庭には注意していただくようお願いします。

冬の市民生活ルール・マナーに関する事項のうち、市民が「守ること」の根拠法令・条例は、以下のとおりです。

内 容	根 拠 法 令
① 敷地内から道路へ雪出しをしない。	道路法第 43 条, 道路交通法第 76 条 道路交通法施行細則第 19 条
② 路上駐車をしない。	自動車の保管場所の確保等に関する法律 第 11 条
③ 道路上に支障となるもの (出入口の斜路)を置かない。	道路法第 43 条 道路交通法第 76 条
④ 河川に投雪をしない。	河川法 29 条, 河川法施行令第 16 条の 4, 函館市普通河川管理条例第 7 条および第 9 条
⑤ マンホールや雨水桝に投雪をしない。	下水道法第 16 条
⑥ スノータイヤを装着する。	道路交通法施行細則第 12 条第 2 号



〔2〕交通機関への要請

- ◇ バス停留所の除排雪および焼砂・融雪剤散布は、道路占有者であるバス会社に要請します。また、焼砂・融雪剤は、シーズン前に配布します。

〔3〕道路管理者間による連携強化

- ◇ 国、北海道、市の道路管理者による連絡調整会議を開催し、効率的かつ効果的な除排雪作業の実施に努めるため、情報の共有方法の構築を図ります。

〔4〕広報活動

- ◇ 市民へ除雪情報の周知を行うほか、天候の変化に伴い急激に路面が悪化し、車の走行に注意を要する場合の情報なども発信します。
また、必要に応じて、通行規制などについても周知を行います。



10 除雪計画資料

～ 目 次 ～

- (1) 函館市における除排雪概要
 - ① 降積雪状況の推移
 - ② 除雪費予算・決算
 - ③ 除雪費・委託費・RH維持費の推移
 - ④ 市除排雪機械保有台数
 - ⑤ 除雪委託業者の契約機械台数

- (2) 除排雪対象路線延長
 - ① 附帯除雪箇所
 - ② ロードヒーティング整備路線
 - ③ 凍結防止システム設置箇所
 - ④ 凍結防止剤重点散布路線
 - ⑤ 砂袋保管箱設置箇所

- (3) 除雪路線調書
 - 表-1 車道除雪路線
 - 表-2 歩道除雪路線
 - 表-3 附帯除雪箇所
 - 表-4 ロードヒーティング整備箇所
 - 表-5 凍結防止システム設置箇所
 - 表-6 凍結防止剤重点散布路線
 - 表-7 砂袋保管箱設置箇所

- (4) スノーボランティアサポートプログラム活動実績

- (5) 除雪計画の歩み

- (6) 除雪に活躍する車両

(1) 函館市における除排雪概要

① 降積雪状況の推移 (平成元年度～)

区分	単位	H元	H2	H3	H4	H5	H6	H7	H8
除雪期間		12/1～ 3/13	12/25～ 3/14	12/10～ 3/19	11/27～ 3/29	11/29～ 3/23	12/4～ 3/20	12/17～ 3/27	12/20～ 3/18
除雪日数	日	49	63	57	65	85	90	83	61
雪日数	※ 日	84	99	107	104	110	107	124	110
日最大降雪量	※ cm	23	33	25	13	24	23	15	18
最大積雪深	※ cm	46	32	34	38	29	33	44	41
累計降雪量	※ cm	216	280	260	186	311	251	261	253
平均気温	※ °C	0.3	0.4	-0.3	0.2	-1.0	-0.9	-1.2	-0.3
区分	単位	H9	H10	H11	H12	H13	H14	H15	H16
除雪期間		12/4～ 3/11	12/3～ 4/1	11/29～ 3/31	12/5～ 3/21	11/28～ 3/14	12/11～ 3/28	12/8～ 3/15	12/22～ 3/31
除雪日数	日	68	78	88	107	71	88	65	92
雪日数	※ 日	92	121	110	121	100	115	106	108
日最大降雪量	※ cm	28	44	23	18	23	22	22	35
最大積雪深	※ cm	55	53	32	47	29	42	41	63
累計降雪量	※ cm	243	346	253	297	226	240	263	320
平均気温	※ °C	-0.8	-1.3	-0.8	-2.3	-0.1	-1.3	0.6	-0.9
区分	単位	H17	H18	H19	H20	H21	H22	H23	H24
除雪期間		12/3～ 3/14	12/5～ 3/14	12/6～ 3/7	12/11～ 3/26	12/16～ 3/10	12/17～ 3/14	12/14～ 3/14	12/8～ 3/12
除雪日数	日	103	45	55	44	65	67	87	85
雪日数	※ 日	120	95	95	101	118	108	125	124
日最大降雪量	※ cm	26	16	21	26	27	20	27	18
最大積雪深	※ cm	60	21	41	35	47	50	91	55
累計降雪量	※ cm	449	224	291	341	439	356	465	333
平均気温	※ °C	-1.4	0.5	-0.6	0.5	-1.0	-0.5	-2.2	-2.0
区分	単位	H25	H26	H27	H28	H29	H30	R元	R2
除雪期間		12/15～ 3/24	12/13～ 3/13	12/4～ 3/14	12/12～ 3/28	12/1～ 3/30	12/7～ 3/11	12/5～ 2/25	12/15～ 3/20
除雪日数	日	75	50	71	63	93	81	34	80
雪日数	※ 日	106	94	96	120	116	104	49	114
日最大降雪量	※ cm	27	20	27	19	41	20	15	14
最大積雪深	※ cm	57	33	58	27	82	49	21	44
累計降雪量	※ cm	388	302	308	247	510	260	182	269
平均気温	※ °C	-1.0	0.6	0.3	0.0	-0.8	-0.3	0.7	-0.4
区分	単位	R3	R4	R5	R6				
除雪期間		12/18～ 3/30	12/1～ 3/10	12/18～ 3/5	12/7～ 3/18				
除雪日数	日	68	85	24	55				
雪日数	※ 日	109	99	100	103				
日最大降雪量	※ cm	12	33	29	25				
最大積雪深	※ cm	44	47	30	53				
累計降雪量	※ cm	274	354	233	257				
平均気温	※ °C	-0.2	-0.1	0.3	-0.9				

・除雪期間および日数については、雪捨て場管理と凍結防止剤散布作業を含まない

・※気象庁発表データより(雪の降り始め～降り終わりまでの数値、平均気温のみ12～3月までの期間)

② 除雪費予算・決算（平成23年度～）

（単位：千円）

年 度	平成 23 年度		平成 24 年度		平成 25 年度		平成 26 年度		平成 27 年度	
	予算額	決算額	予算額	決算額	予算額	決算額	予算額	決算額	予算額	決算額
本庁	310,000	844,512	310,000	823,417	370,000	580,096	370,000	251,339	370,000	777,641
戸井	2,500	2,525	2,500	2,354	2,500	2,073	2,500	1,557	2,500	1,678
恵山	4,000	4,049	4,000	4,839	4,000	5,179	4,000	3,953	4,000	4,749
椴法華	5,000	4,498	5,000	4,909	5,000	4,985	5,000	3,504	5,000	2,803
南茅部	18,500	20,960	18,500	19,783	18,500	24,133	18,500	15,714	18,500	15,072
合計	340,000	876,544	340,000	855,303	400,000	616,466	400,000	276,066	400,000	801,944
年 度	平成 28 年度		平成 29 年度		平成 30 年度		令和 元 年度		令和 2 年度	
	予算額	決算額	予算額	決算額	予算額	決算額	予算額	決算額	予算額	決算額
本庁	370,000	198,609	370,000	929,683	370,000	697,071	670,000	257,630	670,000	817,082
戸井	2,500	1,570	2,500	2,428	2,500	1,682	3,900	3,643	3,900	3,960
恵山	4,000	5,207	4,000	6,138	4,000	5,138	5,200	6,262	5,200	5,913
椴法華	5,000	3,703	5,000	4,638	5,000	3,991	5,000	4,684	5,000	5,000
南茅部	18,500	19,083	18,500	38,453	18,500	19,678	18,500	21,669	18,500	23,181
合計	400,000	228,172	400,000	981,340	400,000	727,560	702,600	293,888	702,600	855,136
年 度	令和 3 年度		令和 4 年度		令和 5 年度		令和 6 年度		令和 7 年度	
	予算額	決算額	予算額	決算額	予算額	決算額	予算額	決算額	予算額	決算額
本庁	670,000	607,030	667,883	1,230,223	667,883	325,081	667,883	593,235	667,883	
戸井	4,026	3,661	3,937	4,188	3,932	2,732	2,198	3,367	2,198	
恵山	6,075	5,687	6,293	6,275	7,027	6,950	7,027	6,148	7,027	
椴法華	4,802	4,802	5,000	6,195	5,000	7,992	5,000	7,039	5,000	
南茅部	19,636	22,231	19,636	28,077	22,249	36,809	22,249	34,256	22,249	
合計	704,539	643,411	702,749	1,274,958	706,091	379,564	704,357	644,045	704,357	

③ 除雪費・委託費・RH維持費の推移（本庁管内決算額 平成22年度～）

（単位：千円）

年 度	H22	H23	H24	H25	H26	H27	H28	H29	H30	R 元
除雪費	534,913	844,512	823,417	580,096	251,339	777,641	198,609	929,683	697,071	257,630
うち委託費	464,212	780,022	789,429	516,945	194,219	738,925	164,563	894,016	666,270	232,407
RH維持費	144,079	175,837	168,451	182,546	174,912	191,629	150,883	217,413	195,168	162,202
年 度	R 2	R 3	R 4	R 5	R 6					
除雪費	817,082	607,030	1,230,223	325,081	593,235					
うち委託費	773,640	554,706	1,189,413	269,034	534,285					
RH維持費	191,885	215,055	271,427	186,709	224,523					

④ 市除排雪機械保有台数

工種別	機種	規格	数量	備考
ボランティア サポート 貸出用機械	小型除雪機		131	
	ミニローダー		1	
	移動式融雪機		1	
	軽トラック		1	リース
	軽ダンプ		1	リース
	小計		135	

※令和6年11月末見込の数値

⑤ 除雪委託業者の契約機械台数（毎年度委託契約後更新）

（本庁管内）除雪委託業者 46社

（支所管内）除雪委託業者 12社（戸井2社，恵山2社，椴法華1社，南茅部7社）

工種別	機種	本庁	戸井	恵山	椴法華	南茅部	合計
除排雪	除雪クレーン	44	-	-	-	-	44
	除雪トラッククレーン	10	-	-	1	1	12
	ローリ除雪装置車	7	-	-	-	-	7
	ローリ除雪専用車	8	-	-	-	-	8
	歩道除雪車	3	-	-	-	-	3
	歩道ローリ	16	-	-	-	1	17
	除雪ドーザー（バケット）	41	-	3	1	7	52
	除雪ドーザー（ブロー）	124	2	-	-	10	136
	ダンプトラック 4t	82	-	-	-	-	82
	ダンプトラック 10t	110	-	3	-	-	113
凍結防止剤散布	散布機搭載車	18	-	-	1	1	20
車輛合計		463	2	6	3	20	494

※令和6年12月現在の数値

(2) 除排雪対象路線延長

(R7.4.1現在 単位：km)

区 分		本庁	戸井	恵山	楳法華	南茅部	合計
道路除雪路線延長	4,605 路線	1,045.7	22.5	29.5	11.9	28.3	1,137.9
第1種除雪路線	297 路線	161.3	21.6	12.5	4.5	28.3	228.2
第2種除雪路線	188 路線	113.5	-	-	-	-	113.5
第3種除雪路線	330 路線	124.7	-	-	-	-	124.7
生活道路除雪路線	3,790 路線	646.2	0.9	17.0	7.4	-	671.5
歩道除雪路線延長	171 路線	124.2	-	-	-	3.8	128.0

① <表-3> 附帯除雪箇所

人力作業箇所数	(本 庁)	9 箇所
特殊箇所数	(本 庁)	5 箇所
落雪箇所数	(本 庁)	190 箇所

② <表-4> ロードヒーティング整備路線

車道部：電気，ガス，灯油，温泉	(合 計)	68 路線
	(本 庁)	57 路線
	(南茅部)	11 路線
歩道部：電気，ガス，灯油	(合 計)	6 路線
	(本 庁)	5 路線
	(南茅部)	1 路線
横断歩道橋	(本 庁)	1 路線

③ <表-5> 凍結防止システム設置箇所

定置式凍結防止剤散布装置	(本 庁)	9 箇所
遠赤外線式融雪・凍結防止装置	(本 庁)	1 箇所

④ <表-6> 凍結防止剤散布重点路線

(合 計)	179 路線
(本 庁)	153 路線
(恵 山)	7 路線
(楳法華)	3 路線
(南茅部)	16 路線

⑤ <表-7> 砂袋保管箱設置箇所

(合 計)	356 箇所
(本 庁)	279 箇所
(戸 井)	38 箇所
(恵 山)	22 箇所
(楳法華)	5 箇所
(南茅部)	12 箇所

(3) 除雪路線調書

〈表-1〉 車道除雪路線

(本庁) 1種(幹線・補助幹線)

雪…雪害指定路線

種別	路線名	L(m)	種別	路線名	L(m)	種別	路線名	L(m)	種別	路線名	L(m)
(本庁)											
1 補雪	西部臨港通	180	1 幹雪	内環状通2号	1,612	1 幹雪	本通富岡通2号	1,947			
1 幹雪	弁天末広通	1,364	1 補雪	競輪場通	1,836	1 幹雪	富岡中道線	446			
1 補雪	寺町通	590	1 補雪	湯浜通	1,170	1 幹雪	八幡通2号	261			
1 補雪	弥生坂通	120	1 幹雪	中環状通	539	1 幹雪	五稜郭駅前通	497			
1 補雪	二十間坂通	402	1 補雪	温泉通	638	1 幹雪	桐花通	2,498			
1 幹雪	末広栄町通	710	1 幹雪	深堀通	578	1 幹雪	本通中央通1号	1,420			
1 幹雪	公園通1号	80	1 幹雪	学園通	410	1 補雪	富岡美原通1号	1,111			
1 幹雪	宝来2号線	80	1 補雪	学園通	790	1 補雪	富岡美原通2号	1,167			
1 幹雪	西部環状通	1,070	1 幹雪	山の手2-1号線	686	1 幹雪	亀田外郭通2号	1,263			
1 幹雪	大森浜通	1,293	1 補雪	日吉団地線	362	1 幹雪	美原学園通	2,191			
1 幹雪	放射2-1号線	1,553	1 幹雪	日吉中央通	1,565	1 補雪	昭和団地通1号	1,519			
1 幹雪	若松6号線	130	1 幹雪	日吉1-33号線	294	1 補雪	昭和団地通1号	1,096			
1 幹雪	若松19号線	63	1 補雪	文教通1号	550	1 幹雪	赤川石川線	2,707			
1 幹雪	公園通2号	4,250	1 補雪	文教通1号	108	1 幹雪	赤川亀田中野線	2,908			
1 補雪	中臨港通	888	1 補雪	文教通3号	252	1 補雪	桔梗横断線	1,185			
1 幹雪	東雲広路	280	1 幹雪	見晴公園通	1,594	1 補雪	桔梗中の沢線	1,270			
1 幹雪	旭森通	1,054	1 幹雪	滝沢見晴線	1,080	1 補雪	桔梗駅前通	542			
1 補雪	港1-18号線	437	1 補雪	陣川2号線	819	1 幹雪	桔梗川中通	1,060			
1 補雪	亀田2号線	399	1 幹雪	榎本高丘線	929	1 補雪	桔梗中央線	1,772			
1 幹雪	田家4号線	1,243	1 幹雪	湯川高丘線	1,621	1 補雪	昭和石川線	863			
1 補雪	千代台18号線	115	1 幹雪	上湯川団地通	764	1 幹雪	流通西桔梗線	2,462			
1 幹雪	日乃出11号線	344	1 幹雪	上湯川トビノ森線	1,173	1 幹雪	西桔梗七飯線	2,729			
1 幹雪	若松広路	716	1 幹雪	かえで通	3,252	1 補雪	西桔梗中央線	2,045			
1 補雪	有川通	331	1 補雪	東山3号線	996	1 補雪	桔梗西桔梗線	929			
1 補雪	くろしお通	307	1 幹雪	マロ二工通	1,882	1 補雪	桔梗上磯線	2,522			
1 幹雪	大野新道	1,959	1 幹雪	日吉が丘通1号	1,216	1 幹雪	本通富岡通1号	1,481			
1 補雪	新興通	1,470	1 幹雪	赤川7号線	734	1 補雪	桔梗南通2号	239			
1 補雪	湯川2-1号線	543	1 幹雪	石川4号線	701	1 幹雪	亀田外郭通1号	203			
1 補雪	湯川2-8号線	240	1 幹雪	西桔梗17号線	1,619	1 幹雪	石川中央通	682			
1 補雪	湯川2-13号線	512	1 補雪	昭和1-19号線	305	1 幹雪	西桔梗通	1,344			
1 幹雪	ときわ通	2,853	1 幹雪	昭和2-7号線	140	1 幹雪	あけぼの通	673			
1 幹雪	八幡通1号	2,926	1 補雪	昭和4-3号線	1,750	1 幹雪	桔梗北通	836			
1 幹雪	新川広路	857	1 補雪	昭和4-10号線	247	1 補雪	昭和団地通2号	687			
1 幹雪	放射4-1号線	5,181	1 補雪	昭和4-22号線	696	1 補雪	昭和団地通2号	724			
1 幹雪	駅前広場北通	145	1 補雪	高松古川線	4,947						
1 補雪	高丘28号線	470	1 補雪	高松新湊線	3,974						
1 補雪	砂山通	849	1 補雪	旭岡中野線	2,393						
1 幹雪	鈴かけ通	1,059	1 補雪	小安古川線	4,881						
1 補雪	白楊通	910	1 補雪	桔梗148号線	456						
1 補雪	松見通1号	630	1 幹雪	松見通3号	1,308						
1 幹雪	松見通2号	1,151	1 幹雪	松見通4号	862						
1 幹雪	東山墓園通	2,942	1 幹雪	本通見晴通1号	919						
1 幹雪	放射2-2号線	829	1 幹雪	本通見晴通2号	1,185						
1 幹雪	教育大通1号	833	1 幹雪	本通中央通2号	2,164						
1 幹雪	教育大通2号	1,184	1 幹雪	放射4-2号線	722				1 幹	(路線数Σ)	76
1 幹雪	五稜郭柳町線	756	1 補雪	山の手東山線	2,866					(延長Σ)	96,446
1 幹雪	柏が丘通	1,375	1 補雪	東山陣川線	2,300				1 補	(路線数Σ)	58
1 幹雪	駒場通	929	1 補雪	神山四稜郭線	2,887					(延長Σ)	64,759
1 補雪	駒場通	950	1 補雪	中道四稜郭通1号	621				1 種	路線数Σ	134
1 幹雪	内環状通1号	80	1 補雪	中道四稜郭通2号	901				路線	延長Σ	161,205

〈表一〉 車道除雪路線

(本庁) 2種

雪…雪害指定路線

種別	路線名	L(m)	種別	路線名	L(m)	種別	路線名	L(m)	種別	路線名	L(m)
(本庁)											
2	雪 船見1号線	290	2	雪 湯川1-10号線	360	2	雪 鍛冶1-19号線	57	2	豊原鶴野中央線	2,747
2	雪 船見2号線	684	2	雪 湯川2-22号線	200	2	雪 鍛冶2-16号線	267	2	雪 桔梗41号線	441
2	雪 船見18号線	131	2	雪 湯川2-27号線	352	2	雪 陣川1号線	776	2	雪 桔梗113号線	774
2	雪 弥生4号線	70	2	雪 湯川3-7号線	160	2	雪 神山1-1号線	618	2	雪 桔梗114号線	915
2	雪 弁天11号線	520	2	雪 湯川3-15号線	265	2	雪 東山1号線	2,147	2	雪 桔梗135号線	106
2	雪 弁天16号線	368	2	雪 湯川3-34号線	672	2	雪 東山2号線	732	2	雪 桔梗180号線	283
2	雪 幸坂通	80	2	雪 千代田通	401	2	雪 東山2-17号線	633	2	雪 桔梗212号線	1,525
2	雪 大町6号線	390	2	雪 戸倉19号線	766	2	雪 東山3-2号線	100	2	雪 桔梗213号線	1,591
2	雪 末広10号線	114	2	雪 松代通	660	2	雪 東山3-13号線	310	2	雪 石川3号線	389
2	雪 末広11号線	141	2	雪 千歳大森通	750	2	雪 東山3-14号線	73	2	雪 石川29号線	790
2	雪 末広12号線	116	2	雪 上野6号線	516	2	雪 東山3-18号線	40	2	雪 東山鈴蘭丘線	1,185
2	雪 基坂通	70	2	雪 滝沢9号線	954	2	雪 東山3-19号線	437	2	雪 滝沢東山線	1,878
2	雪 元町4号線	64	2	雪 見晴1号線	926	2	雪 東山3-22号線	140	2	雪 東山高台線	927
2	雪 元町5号線	80	2	雪 見晴2号線	1,100	2	雪 美原1-1号線	2,028	2	雪 東山中央線	3,183
2	雪 元町6号線	130	2	雪 鈴蘭丘1号線	511	2	雪 美原1-6号線	305	2	雪 東山陣川線	180
2	雪 谷地頭12号線	667	2	雪 鈴蘭丘2号線	294	2	雪 美原2-32号線	426	2	雪 東山陣川線	1,230
2	雪 谷地頭17号線	180	2	雪 鈴蘭丘3号線	215	2	雪 日吉が丘通2号	389	2	雪 神山陣川線	1,926
2	雪 日暮し通	870	2	雪 鈴蘭丘4号線	136	2	雪 美原3-12号線	597	2	雪 陣川高台線	514
2	雪 表参道	260	2	雪 鈴蘭丘5号線	597	2	雪 赤川3号線	519	2	雪 神山1丁目線	595
2	雪 西部環状通	230	2	雪 上湯川13号線	157	2	雪 赤川6号線	2,685	2	雪 山の手日吉通	303
2	雪 大森浜通	780	2	雪 上湯川14号線	160	2	雪 桔梗37号線	933	2	雪 山の手日吉通	436
2	雪 広小路	1,095	2	雪 上湯川40号線	595	2	雪 桔梗40号線	320	2	雪 北美原2-2号線	560
2	雪 千歳4号線	101	2	雪 上湯川41号線	908	2	雪 西桔梗24号線	309	2	雪 北美原3-19号線	282
2	雪 千歳8号線	110	2	雪 堀川宇賀浦通	797	2	雪 西桔梗26号線	309	2	雪 桔梗1-6号線	137
2	雪 新川13号線	328	2	雪 根崎1号線	115	2	雪 西桔梗33号線	809	2	雪 桔梗1-12号線	738
2	雪 海岸8号線	561	2	雪 根崎3号線	427	2	雪 西桔梗42号線	277	2	雪 桔梗2-12号線	345
2	雪 海岸10号線	338	2	雪 高松12号線	218	2	雪 西桔梗44号線	401	2	雪 桔梗3-29号線	437
2	雪 海岸13号線	297	2	雪 高松16号線	573	2	雪 西桔梗50号線	84	2	雪 桔梗3-31号線	268
2	雪 1ヶ口通	659	2	雪 高松24号線	658	2	雪 西桔梗61号線	615	2	雪 桔梗5-4号線	540
2	雪 銀座通	429	2	雪 銭亀19号線	319	2	雪 西桔梗81号線	547	2	雪 赤川陣川線	859
2	雪 港1-11号線	345	2	雪 古川1号線	811	2	雪 西桔梗87号線	200	2	雪 赤川桔梗線	4,532
2	雪 港1-20号線	414	2	雪 古川3号線	692	2	雪 昭和6号線	532	2	雪 桔梗駅前通北線	560
2	雪 港3-7号線	155	2	雪 石崎1号線	1,239	2	雪 昭和26号線	153	2	雪 桔梗南通1号	208
2	雪 田家1号線	646	2	雪 石崎9号線	1,040	2	雪 昭和1-1号線	380	2	雪 桔梗石川通	506
2	雪 白鳥1号線	55	2	雪 鶴野7号線	465	2	雪 昭和2-2号線	537	2	雪 昭和石川線	830
2	雪 宮前2号線	215	2	雪 富岡1-14号線	327	2	雪 昭和2-7号線	730	2	雪 桔梗上磯線	1,550
2	雪 宮前5号線	487	2	雪 富岡1-34号線	697	2	雪 昭和3-1号線	744	2	雪 日吉4-51号線	1,500
2	雪 宮前17号線	463	2	雪 富岡2-13号線	839	2	雪 昭和3-25号線	168	2	雪 桔梗石川連絡線	826
2	雪 宮前29号線	690	2	雪 富岡2-15号線	174	2	雪 昭和4-11号線	950			
2	雪 中島26号線	710	2	雪 富岡3-23号線	461	2	雪 亀田本町12号線	639			
2	雪 千代台20号線	316	2	雪 中道1-8号線	385	2	雪 亀田港60号線	79			
2	雪 高盛9号線	269	2	雪 中道1-12号線	680	2	雪 志海苔瀬戸川線	1,327			
2	雪 宇賀浦9号線	347	2	雪 中道2-6号線	922	2	雪 銭亀中野線	274			
2	雪 時任13号線	379	2	雪 山の手2-9号線	408	2	雪 鶴野豊原線	1,343			
2	雪 梁川5号線	318	2	雪 本通1-14号線	426	2	雪 鶴野中央線	1,420			
2	雪 梁川6号線	476	2	雪 本通1-17号線	225	2	雪 古川石崎線	1,002			
2	雪 五稜郭35号線	190	2	雪 日吉中央通	146	2	雪 石崎鶴野線	1,280			
2	雪 松陰14号線	423	2	雪 本通2-9号線	297	2	雪 石崎白石線	1,726			
2	雪 松陰16号線	384	2	雪 本通4-1号線	600	2	雪 中野中央線	698	2種	路線数Σ	188
2	雪 人見5号線	355	2	雪 鍛冶1-18号線	561	2	雪 新湊縦断線	891	路線	延長Σ	113,499

〈表一〉 車道除雪路線

(本庁) 3種

雪…雪害指定路線

種別	路線名	L(m)	種別	路線名	L(m)	種別	路線名	L(m)	種別	路線名	L(m)
(本庁1)											
3	雪 寺町二十間坂線	1,394	3	雪 港1-9号線	302	3	雪 五稜郭7号線	265	3	雪 上湯川3号線	260
3	雪 末広9号線	475	3	雪 港1-15号線	343	3	雪 五稜郭9号線	352	3	雪 上湯川14号線	100
3	雪 元町1号線	176	3	雪 港1-21号線	172	3	雪 五稜郭34号線	254	3	雪 上湯川16号線	60
3	雪 青柳14号線	222	3	雪 港2-4号線	475	3	雪 五稜郭36号線	590	3	雪 上湯川21号線	605
3	雪 青柳19号線	567	3	雪 港2-6号線	148	3	雪 柳町5号線	190	3	雪 上湯川25号線	622
3	雪 青柳21号線	50	3	雪 亀田1号線	483	3	雪 松陰1号線	220	3	雪 上湯川42号線	370
3	雪 谷地頭1号線	123	3	雪 亀田10号線	257	3	雪 松陰3号線	129	3	雪 上湯川43号線	1,562
3	雪 谷地頭4号線	167	3	雪 大川1号線	184	3	雪 松陰4号線	278	3	旭岡2号線	44
3	雪 谷地頭8号線	250	3	雪 大川3号線	303	3	雪 人見9号線	352	3	旭岡3号線	696
3	雪 谷地頭9号線	363	3	雪 大川4号線	449	3	雪 人見22号線	241	3	旭岡4号線	1,749
3	雪 谷地頭21号線	173	3	雪 大川5号線	225	3	雪 金堀1号線	358	3	旭岡5号線	536
3	雪 末広栄町通	180	3	雪 宮前3号線	497	3	雪 乃木1号線	325	3	西旭岡2-1号線	176
3	雪 公園通1号	680	3	雪 宮前6号線	476	3	雪 乃木4号線	315	3	西旭岡2-3号線	167
3	雪 表参道	150	3	雪 宮前16号線	128	3	雪 柏木6号線	441	3	西旭岡2-4号線	117
3	雪 豊川7号線	147	3	雪 宮前29号線	600	3	雪 柏木8号線	457	3	西旭岡2-9号線	526
3	雪 豊川14号線	101	3	雪 中島11号線	332	3	雪 柏木16号線	425	3	西旭岡2-17号線	173
3	雪 大手3号線	405	3	雪 中島12号線	358	3	雪 柏木18号線	456	3	西旭岡2-20号線	136
3	雪 大手7号線	122	3	雪 中島15号線	492	3	雪 川原2号線	160	3	雪 西旭岡3-15号線	811
3	雪 大手11号線	106	3	雪 中島26号線	551	3	雪 川原16号線	85	3	雪 西旭岡3-16号線	856
3	雪 大手12号線	98	3	雪 千代台5号線	494	3	雪 若松広路	285	3	西旭岡3-19号線	354
3	雪 栄町3号線	158	3	雪 千代台13号線	249	3	雪 深堀5号線	837	3	西旭岡3-20号線	524
3	雪 栄町7号線	104	3	雪 堀川1号線	210	3	雪 深堀13号線	331	3	西旭岡3-23号線	93
3	雪 旭町1号線	160	3	雪 堀川6号線	357	3	雪 駒場2号線	205	3	西旭岡3-26号線	300
3	雪 旭町3号線	100	3	雪 高盛13号線	387	3	雪 駒場4号線	90	3	西旭岡3-29号線	260
3	雪 大森浜通	250	3	雪 高盛16号線	407	3	雪 駒場5号線	233	3	鱒川1号線	2,042
3	雪 東雲1号線	164	3	雪 宇賀浦3号線	374	3	雪 湯浜4号線	436	3	雪 高松11号線	454
3	雪 東雲2号線	231	3	雪 宇賀浦4号線	342	3	雪 湯川1-25号線	500	3	志海苔3号線	173
3	雪 東雲3号線	246	3	雪 日乃出1号線	460	3	雪 湯川2-12号線	258	3	赤坂1号線	430
3	雪 東雲5号線	151	3	雪 日乃出6号線	450	3	雪 湯川2-17号線	142	3	赤坂2号線	542
3	雪 東雲6号線	224	3	雪 日乃出9号線	491	3	雪 湯川2-29号線	443	3	中野3号線	805
3	雪 大森8号線	328	3	雪 日乃出12号線	190	3	雪 湯川3-27号線	397	3	新湊3号線	730
3	雪 大森9号線	370	3	雪 的場3号線	90	3	雪 湯川3-32号線	390	3	新湊4号線	689
3	雪 松風2号線	164	3	雪 的場15号線	81	3	雪 湯川3-35号線	1,696	3	石倉1号線	400
3	雪 松風7号線	206	3	雪 時任2号線	372	3	雪 花園5号線	489	3	石倉2号線	620
3	雪 若松16号線	137	3	雪 時任7号線	297	3	雪 花園16号線	116	3	石倉6号線	393
3	雪 若松17号線	110	3	雪 時任10号線	103	3	雪 花園22号線	468	3	古川2号線	290
3	雪 千歳8号線	54	3	雪 時任12号線	59	3	雪 日吉1-5号線	821	3	古川6号線	350
3	雪 千歳13号線	235	3	雪 時任14号線	166	3	雪 日吉2-2号線	1,380	3	古川7号線	117
3	雪 新川10号線	266	3	雪 杉並9号線	426	3	雪 日吉2-12号線	330	3	豊原3号線	313
3	雪 上新川8号線	135	3	雪 本町2号線	256	3	雪 日吉3-3号線	200	3	石崎7号線	822
3	雪 海岸9号線	364	3	雪 本町7号線	201	3	雪 日吉3-7号線	128	3	石崎9号線	280
3	雪 海岸15号線	368	3	雪 本町18号線	188	3	雪 日吉3-9号線	306	3	鶴野3号線	250
3	雪 大縄6号線	429	3	雪 本町19号線	309	3	雪 日吉3-11号線	614	3	鶴野8号線	889
3	雪 松川7号線	320	3	雪 本町21号線	471	3	雪 日吉3-30号線	267	3	雪 駒場通	430
3	雪 万代11号線	164	3	雪 本町30号線	145	3	雪 日吉4-11号線	740	3	白石3号線	550
3	雪 万代14号線	413	3	雪 本町31号線	317	3	雪 日吉4-15号線	421	3	雪 内環状通1号	350
3	雪 吉川1号線	100	3	雪 本町38号線	312	3	雪 上野1号線	564	3	雪 内環状通1号	40
3	雪 北浜3号線	104	3	雪 本町39号線	301	3	雪 高丘30号線	380	3	雪 時任広路	40
3	雪 北浜8号線	459	3	雪 梁川25号線	306	3	雪 滝沢9号線	770	3	雪 富岡1-33号線	551
3	雪 港1-3号線	102	3	雪 五稜郭1号線	265	3	雪 見晴2号線	1,800	3	雪 富岡2-2号線	626

〈表一〉 車道除雪路線

(本庁) 3種

雪…雪寒指定路線

種別	路線名	L(m)	種別	路線名	L(m)	種別	路線名	L(m)	種別	路線名	L(m)
(本庁2)											
3	雪 富岡2-64号線	345	3	雪 美原3-16号線	200	3	西桔梗100号線	320			
3	雪 富岡3-13号線	271	3	雪 美原3-17号線	399	3	雪 石川6号線	680			
3	雪 富岡3-20号線	388	3	雪 美原3-24号線	125	3	雪 石川7号線	680			
3	雪 中道1-4号線	217	3	雪 美原3-25号線	70	3	雪 石川8号線	609			
3	雪 中道1-5号線	71	3	雪 美原3-31号線	280	3	石川16号線	2,461			
3	雪 中道1-12号線	428	3	雪 美原4-7号線	270	3	石川17号線	437			
3	雪 山の手2-14号線	10	3	雪 美原4-9号線	405	3	雪 石川28号線	474			
3	雪 山の手2-26号線	180	3	雪 美原4-11号線	138	3	雪 石川31号線	276			
3	雪 山の手2-27号線	161	3	雪 美原4-32号線	198	3	雪 石川32号線	130			
3	雪 山の手2-34号線	369	3	雪 美原5-7号線	376	3	雪 石川34号線	40			
3	雪 山の手2-49号線	64	3	雪 美原5-10号線	409	3	雪 石川35号線	201			
3	雪 山の手3-24号線	341	3	赤川4号線	211	3	雪 石川53号線	234			
3	雪 本通1-6号線	30	3	雪 赤川5号線	200	3	石川70号線	212			
3	雪 本通1-16号線	139	3	雪 赤川8号線	355	3	石川71号線	338			
3	雪 本通1-19号線	280	3	雪 赤川1-4号線	247	3	桔梗横断線	772			
3	雪 本通1-23号線	155	3	雪 赤川1-13号線	327	3	陣川44号線	378			
3	雪 本通2-3号線	302	3	亀田中野6号線	880	3	雪 陣川1-4号線	576			
3	雪 本通2-17号線	418	3	雪 桔梗90号線	344	3	雪 陣川1-16号線	352			
3	雪 本通2-27号線	143	3	西桔梗1号線	625	3	雪 北美原2-3号線	599			
3	雪 本通2-29号線	420	3	雪 西桔梗8号線	560	3	雪 北美原2-7号線	380			
3	雪 本通2-36号線	377	3	雪 西桔梗13号線	570	3	雪 北美原3-15号線	352			
3	雪 本通2-42号線	377	3	雪 西桔梗15号線	915	3	桔梗1-1号線	357			
3	雪 本通3-4号線	766	3	雪 西桔梗16号線	687	3	雪 桔梗2-1号線	242			
3	雪 本通4-1号線	730	3	雪 西桔梗18号線	1,871	3	雪 桔梗2-13号線	94			
3	雪 鍛冶1-8号線	467	3	雪 西桔梗35号線	284	3	雪 桔梗3-9号線	522			
3	雪 鍛冶1-20号線	497	3	雪 西桔梗37号線	284	3	雪 桔梗3-21号線	470			
3	雪 鍛冶2-5号線	104	3	西桔梗82号線	711	3	雪 桔梗5-7号線	97			
3	雪 鍛冶2-6号線	95	3	西桔梗83号線	234	3	雪 桔梗5-18号線	203			
3	雪 鍛冶2-7号線	316	3	西桔梗85号線	227	3	雪 桔梗5-22号線	681			
3	雪 鍛冶2-9号線	279	3	西桔梗96号線	274	3	雪 松原通	611			
3	雪 神山2-6号線	193	3	雪 昭和3号線	131						
3	雪 神山3-6号線	289	3	雪 昭和1-12号線	578						
3	雪 神山3-32号線	449	3	雪 昭和3-2号線	290						
3	雪 西旭岡寅沢線	4,000	3	雪 昭和3-7号線	508						
3	雪 東山2-10号線	337	3	雪 昭和3-9号線	513						
3	雪 東山2-33号線	64	3	雪 昭和3-13号線	479						
3	雪 東山2-39号線	228	3	雪 昭和3-20号線	254						
3	雪 東山2-41号線	152	3	雪 昭和4-7号線	250						
3	雪 美原1-28号線	247	3	雪 昭和4-11号線	298						
3	雪 美原2-4号線	285	3	雪 昭和4-14号線	240						
3	雪 美原2-7号線	140	3	雪 昭和4-18号線	243						
3	雪 美原2-21号線	180	3	雪 亀田本町3号線	491						
3	雪 美原2-25号線	10	3	亀田本町36号線	375						
3	雪 美原2-26号線	102	3	雪 亀田本町39号線	295						
3	雪 美原2-27号線	156	3	雪 亀田港16号線	523						
3	雪 美原2-35号線	141	3	雪 亀田港30号線	717						
3	雪 美原2-53号線	10	3	雪 亀田港31号線	423						
3	雪 美原3-3号線	75	3	雪 亀田港32号線	209						
3	雪 美原3-9号線	184	3	桔梗115号線	410				3種	路線数Σ	330
3	雪 美原3-15号線	60	3	雪 桔梗194号線	390				路線	延長Σ	124,732

〈表一〉 車道除雪路線

(戸井・恵山・楳法華・南茅部支所)

雪…雪害指定路線

種別	路線名	L(m)	種別	路線名	L(m)	種別	路線名	L(m)	種別	路線名	L(m)
(戸井支所)						(楳法華支所)					
1	小安1号線	1,000	1	浜町7号線	30	1	相泊線	730	1	川汲ハマナス団地線	550
1	小安2号線	200	1	浜町9号線	220	1	新浜町1号線	1,474	1	雪 川汲アカシア1号線	700
1	小安3号線	230	1	浜町10号線	30	1	新浜町4号線	199	1	川汲アカシア2号線	200
1	小安5号線	130	1	浜町11号線	90	1	楳法華中学校線	185	1	川汲アカシア3号線	300
1	小安6号線	1,030	1	浜町12号線	60	1	新浜町5号線	218	1	川汲精進川線(安浦側)	100
1	小安7号線	180	1	浜町13号線	120	1	絵紙山2号線	830	1	安浦白樺団地線	300
1	小安8号線	200	1	浜町・新二見線	1,200	1	楳法華小学校線	175	1	安浦板木1号線	200
1	小安10号線	320	1	原木1号線	290	1	新恵山1号線	430	1	安浦高台2号線	100
1	小安11号線	340	1	原木4号線	420	1	新恵山2号線	290	1	安浦高台3号線	250
1	小安12号線	210							1	臼尻東海線	600
1	小安14号線	70	戸井	路線数Σ	59	楳法華	路線数Σ	9	1	豊崎高台2号線	1,000
1	小安15号線	230		延長Σ	21,583		延長Σ	4,531	1	尾札部著保内野2号線	820
1	小安・釜谷線	5,000							1	安浦高台1号線	720
1	釜谷1号線	230	(恵山支所)			(南茅部支所)			1	臼尻高台1号線	650
1	釜谷2号線	590	1	日浦灯台線	545	1	白井川高台線	150	1	臼尻漁港1号線	230
1	釜谷3号線	120	1	日浦1号線	703	1	木直小学校1号線	250	1	雪 臼尻漁港2号線	410
1	釜谷4号線	110	1	大潤豊浦線	834	1	ボン木直線	700	1	雪 臼尻小学校1号線	800
1	釜谷5号線	140	1	大潤線	334	1	尾札部見日線	200	1	雪 臼尻小学校2号線	400
1	釜谷6号線	150	1	大潤公園線	176	1	尾札部八木沢線	50	1	臼尻小学校3号線	200
1	釜谷7号線	200	1	大潤中浜線	747	1	尾札部八木川団地線	200	1	臼尻山の手線	100
1	釜谷8号線	143	1	女那川冷水線	852	1	尾札部八木川沿2号線	100	1	臼尻浜町1号線	300
1	釜谷11号線	160	1	川上団地線	400	1	雪 尾札部中学校1号線	830	1	臼尻浜町2号線	150
1	汐首1号線	170	1	雪 荒砥線	985	1	尾札部浜町線	340	1	臼尻浜町3号線	60
1	汐首2号線	130	1	日ノ浜保育所線	307	1	雪 尾札部中央1号線	700	1	臼尻浜町4号線	50
1	汐首3号線	180	1	日ノ浜2号線	257	1	尾札部からまつ団地線	300	1	臼尻浜町5号線	40
1	汐首5号線	60	1	日ノ浜3号線	248	1	雪 尾札部磨光小学校線	750	1	臼尻豊崎線	1,500
1	瀬田来2号線	190	1	日ノ浜6号線	356	1	磨光小学校2号線	200	1	大船川沿2号線	200
1	瀬田来3号線	270	1	雪 中野桑原1号線	1,080	1	尾札部弥生団地線	150	1	大船川沿線	250
1	瀬田来4号線	170	1	恵山2号線	301	1	尾札部著保内沢線	120	1	大船上の湯線	40
1	瀬田来5号線	90	1	恵山公園線	1,170	1	尾札部八木川沿線	700	1	大船漁港線	40
1	瀬田来7号線	255	1	柏野1号線	82	1	尾札部著保内野1号線	1,200	1	大船美呂泊線	500
1	弁才1号線	430	1	雪 中野桑原2号線	1,446	1	尾札部著保内野7号線	830	1	大船高台1号線	310
1	弁才2号線	380	1	恵山小学校線	773	1	川汲清水線	450	1	大船高台5号線	1,825
1	弁才4号線	245	1	柏野線	433	1	木直小学校2号線	280	1	磯谷川沿線	300
1	弁才5号線	220	1	中浜横道線	475	1	木直高台1号線	300	1	雪 磯谷温泉線	200
1	泊町1号線	260				1	木直高台2号線	100	1	豊崎砂防ダム2号線	300
1	泊町2号線	170				1	木直砂防ダム1号線	250	1	豊崎砂防ダム1号線	50
1	泊・館町線	260				1	ボン木直2号線	120	1	尾札部著保内野4号線	150
1	館町1号線	280				1	ボン木直浜通り1号線	400			
1	館町2号線	90				1	黒鷲岬線	300	南茅部	路線数Σ	74
1	館町3号線	480	恵山	路線数Σ	21	1	尾札部中学校2号線	400		延長Σ	28,335
1	館町4号線	140		延長Σ	12,504	1	古部小学校線	470			
1	館町6号線	70				1	古部浜通り1号線	140			
1	館町・浜町線	1,210				1	古部浜通り2号線	270			
1	浜町1号線	720				1	川汲精進川線	550			
1	浜町2号線	170				1	川汲中央2号線	300			
1	浜町3号線	970				1	川汲見晴台線	200			
1	浜町4号線	270				1	川汲高等学校1号線	640			
1	浜町5号線	180				1	川汲高等学校2号線	200	合計	路線数Σ	297
1	浜町6号線	80				1	尾札部中央2号線	300		延長Σ	228,158

〈表一2〉 歩道除雪路線

観…観光		通…通学路		公…公共		狭…2.0m未満		小…小型除雪機					
種別	路線名	L(m)	種別	路線名	L(m)	種別	路線名	L(m)	種別	路線名	L(m)		
(本庁)													
通	弁天末広通	201	通		178	通	深堀通	585	通	小 昭和4-3号線	116		
通 観	弥生4号線	383	通	ときわ通	1,126	公 小	中道1-8号線	233	通	狭	958		
通 小		195	通		122	通	学園通	841	通		昭和4-22号線	695	
通 狭	大町4号線	134	通		48	通	緑園通	3,405	公		亀田港31号線	315	
通 狭	大町7号線	592	通		湯川1-6号線	84	通	深堀5号線	503	公		亀田港60号線	171
通 狭	弥生坂通	954	通	湯川1-10号線	286	通 小	山の手2-1号線	113	通		高松古川線	894	
観	基坂通	497	公	湯川3-15号線	19	通 狭	日吉団地線	433	通	小	古川石崎線	167	
観	元町5号線	146	公	戸倉19号線	645	通	日吉中央通	487	通	小	石崎鶴野線	343	
観	元町6号線	288	通	千代田通	315	通		464	公		桔梗113号線	763	
通 小	青柳2号線	86	公	八幡通1号	147	通 小	山の手3-24号線	241	公		桔梗114号線	745	
通 小		113	通		1,094	通 小	本通1-14号線	521	公		桔梗212号線	1542	
通 狭	青柳16号線	115	通 小	日吉1-5号線	99	通 小	本通2-8号線	39	公		桔梗213号線	1,592	
通 狭	大森浜通	226	通	日吉4-51号線	1,392	通	本通2-17号線	421	通		本通中央通1号	1,024	
通 狭	青柳8号線	121	通 小	松代通	156	通	文教通1号	545	通		本通中央通2号	1,480	
観	二十間坂通	437	通	新川広路	238	通 狭	本通3-4号線	295	通		本通見晴通1号	2,192	
観		708	通 小	日吉3-11号線	451	通 狭	文教通3号	396	通		富岡美原通1号	890	
通 小	日暮し通	374	通	放射4-1号線	2,342	通 小	鍛冶1-14号線	186	通		山の手東山通	133	
通 小	元町4号線	64	通		151	通 小	鍛冶1-16号線	194	通		神山四稜郭通	5,544	
通	表参道	680	通 狭	高丘28号線	462	通 小	滝沢見晴線	299	通		昭和団地通2号	1,263	
通	新川5号線	98	通 狭	高丘30号線	141	通 小		211	通			457	
観	中臨港通	1,069	公	滝沢9号線	379	通 小	榎本高丘線	710	通		中道四稜郭通1号	1,172	
通 小	海岸13号線	286	公	鈴蘭丘1号線	956	通 小	陣川44号線	54	通		中道四稜郭通2号	794	
通	宮前17号線	507	公	鈴蘭丘3号線	146	通	美原2-32号線	387	通		山の手日吉通	1,034	
通 小	大縄1号線	110	通	上湯川トラビスチヌ線	116	通	湯川高丘線	803	公		桔梗3-29号線	418	
通 小	松川15号線	260	通	上湯川41号線	315	通	上湯川団地通	1,984	公		桔梗3-31号線	418	
通	旭森通	870	通	上湯川64号線	199	通	かえて通	6,320	通		五稜郭駅前通	929	
通 狭	港1-9号線	165	通	上湯川66号線	172	通	マロ二工通	3,672	通		桐花通	286	
公	港1-18号線	535	通 小	鈴かけ通	269	通 狭	美原3-16号線	226	通			711	
通 狭	亀田1号線	434	通	的場11号線	188	通	昭和1-1号線	385	通		亀田外郭通2号	990	
通 狭	北浜6号線	194	通	白楊通	501	通	美原1-1号線	100	通		美原学園通	1,503	
通 狭	吉川2号線	103	通	松見通2号	355	通 小	赤川3号線	510	通		赤川石川線	5,104	
通	田家1号線	321	公	東山墓園通	974	通 小	赤川5号線	170	通		昭和団地通1号	2,053	
通	田家4号線	254	観		997	通	赤川7号線	1,158	通		赤川亀田中野線	868	
通 小	中島8号線	147	公	東山陣川線	2,252	通	赤川8号線	368	通		桔梗中の沢線	1,466	
通 小	中島15号線	221	通	放射4-2号線	530	公	石川3号線	658	通		桔梗駅前通	1,066	
通	梁川6号線	924	観	放射2-2号線	242	通	石川4号線	1,335	通	狭	桔梗川中通	1,644	
通 狭	五稜郭35号線	349	通	教育大通1号	524	通	石川29号線	748	通	狭	桔梗中央線	1,427	
通 狭	松陰1号線	213	通	教育大通2号	653	通 狭	桔梗1-12号線	154	通		昭和石川線	1,590	
通	有川通	592	通	五稜郭柳町線	445	通	桔梗37号線	831	通	狭	桔梗西桔梗線	879	
通	くろしお通	311	通	柏が丘通	908	通	桔梗180号線	276	通	狭	桔梗上磯線	881	
通	大野新道	596	通	駒場通	472	通	西桔梗17号線	1,482	通		石川中央通	1,294	
通	新興通	449	通	内環状通2号	249	通 狭	昭和2-7号線	378	通		桔梗北通	1,571	
通	湯川2-1号線	1,381	通	湯浜通	259	通 狭	昭和1-19号線	143	本庁		路線数Σ	163	
通	湯川2-8号線	139	観	中環状通	1,003	通 小	昭和4-1号線	146				箇所数Σ	177
通 狭	湯川2-13号線	220	観	温泉通	1,192	通 小	昭和4-11号線	535				延長Σ	124,181
(南茅部支所)													
通	川汲清水線	350	通	尾札部着保内野2号線	820								
通	川汲中央2号線	300	通	安浦高台1号線	720								
通	川汲精進川線	200											
通	尾札部磨光小学校線	600	南茅部	路線数Σ	8				合計		路線数Σ	171	
通	尾札部中学校1号線	440		箇所数Σ	8					箇所数Σ	185		
通	尾札部中央1号線	420		延長Σ	3,850					延長Σ	128,031		

〈表-3〉 附帯除雪箇所

(附帯除雪：人力作業箇所)

区分	名称	路線名	備考	対応方法
横断歩道橋	駒場横断歩道橋	放射4-1号線	駒場小学校前	人力除雪、焼砂散布、氷割り
跨線人道橋	万年橋小学校跨線人道橋	亀田1号線	函館本線を高架	人力除雪、焼砂散布、氷割り
	五稜郭駅跨線人道橋	亀田本町2号線	//	//
人道橋	松川橋	松川7号線	亀田川を渡河	人力除雪、焼砂散布、氷割り
階段部	地藏寺駐車場横	入舟13号線	入舟町18番先	人力除雪、焼砂散布、氷割り
	入船稲荷神社前	船見3号線	船見町22番先	//
	道営住宅船見町団地前	大町7号線	船見町2番先	//
	湯倉団地横	榎本22号線	日吉町1丁目5番先	//
	湯川小学校通学路	緑園通	湯川町3丁目36番先	//
箇所数Σ				9 箇所

(附帯除雪：特殊箇所)

区分	名称	路線名	備考	対応方法
トンネル	五稜郭駅操車場跨道橋	昭和4-11号線	段差解消	段差、クリアランス確保
	団助トンネル	志海苔瀬戸川線	//	段差、吹きだまり対応
駅前広場	函館駅前広場	若松6号線	イルミネーション会場	水たまり除去、人力除排雪
バスターミナル	函館駅前バスターミナル	駅前広場	バス協会	排雪
	函館明治館前バスベイ	二十間坂通	//	//
箇所数Σ				5 箇所

(附帯除雪：落雪箇所)

区分	名称	路線名	備考	対応方法
道路標識	大型案内標識	本庁管内	185箇所	落雪防止
		南茅部支所管内	5箇所	//
箇所数Σ				190 箇所

〈表-4〉 ロードヒーティング整備箇所

i) 車道部

雪…雪寒指定路線

路線名	整備箇所	熱源	面積	勾配	路線名	整備箇所	熱源	面積	勾配
(本 庁)			(㎡)	(%)				(㎡)	(%)
日吉が丘通1号	雪 花園町20番 ～日吉町3丁目44番先	電気	546.6	6.6	東山陣川線	雪 東山町119番 ～陣川1丁目13番地先	電気	1,611.1	9.0
公園通1号	雪 宝来町7番先	電気	225.7	6.6	湯川2-1号線	雪 湯川町2丁目41番 ～湯川町1丁目32番先	電気	988.8	6.0
末広12号線	雪 末広町4～3番先	電気	647.5	7.0	住吉6号線	雪 住吉町2～3番先	灯油	740.0	17.3
末広栄町通	雪 湯川町3丁目36～35番先	電気	626.6	9.2	根崎1号線	雪 根崎町550～431番地先	電気	394.6	10.4
湯川高丘線	雪 湯川町3丁目36番 ～榎本町2番先	電気 (高圧)	987.2		赤川7号線	雪 赤川町475番地 ～亀田中野町136番地先	ガス	2,463.0	6.0
弥生坂通	雪 船見町8～3番 弥生町19番 ～船見町3番先	電気	1,469.8	14.5	谷地頭21号線	雪 谷地頭町14～19番先	電気	936.1	16.8
船見13号線	雪 船見町8～3番 船見町6～4番先	電気	786.5	17.7	文教通3号	雪 戸倉町32～23番先	電気	1,151.1	11.6
二十間坂通	雪 元町17～18番先	電気	296.4	15.5	本通見晴通2号	雪 山の手2丁目1番 ～山の手1丁目1番先	電気	776.8	4.3
上湯川団地通	雪 上湯川町7番先	電気	1,799.6	6.3	東山鈴蘭丘線	雪 東山3丁目33番 ～東山町20番地先	電気	449.8	11.0
船見8号線	雪 船見町16～14番先	電気	531.0	17.6	寺町通	雪 入舟町8番 ～弥生町24番先	電気	951.6	6.6
元町19号線	雪 元町25～29番先 元町19～23番先	電気	1,506.7	15.5	東山3-22号線	雪 東山3丁目30～29番先	電気	876.7	6.3
青柳5号線	雪 函館山字水元谷1 ～青柳町5番先	電気	866.2	13.6	古川石崎線	雪 古川町220～361番地先	灯油	665.0	7.0
谷地頭25号線	雪 谷地頭町28～31番先	電気	703.0	14.9	表参道	雪 谷地頭町8～9番先	電気	480.0	12.3
湯川2-8号線	雪 湯川町2丁目27～26番先	電気	156.5	8.8	神山陣川線	雪 神山3丁目66番 ～陣川町53番地先	電気	676.6	9.7
日吉団地線	雪 日吉町3丁目 35～34, 35～30番先	電気	779.7	8.0	青柳23号線	雪 青柳町8番先	電気	99.9	15.9
榎本高丘線	雪 高丘町38～13番先	電気	174.3	9.4	八幡坂通	雪 元町14～15番 元町32～31番 末広町19～18番先	電気	1,545.8	13.0
	雪 高丘町24～25番先		162.6		五稜郭駅前通	雪 亀田本町51～8番先	電気	390.9	4.0
	雪 上野町18～21番先		ガス		1,314.0	美原学園通	雪 石川町38～107番地先	電気	666.1
船見2号線	雪 船見町23～25番先	電気	291.7	13.6	亀田中野53号線	雪 亀田中野町279番地先	電気	580.0	13.2
	雪 船見町26～27番先		1,786.8		昭和3-1号線	雪 昭和3丁目33～31番先	電気	262.4	4.0
基坂通	雪 大町1～末広町20番 弥生町2番 ～元町33番先	ガス	1,169.0	10.3	流通西桔梗線	雪 西桔梗町589～610番地先	電気	670.3	5.4
元町10号線	雪 元町1～3番先	ガス	798.9	19.0	志海苔瀬戸川線	雪 志海苔町391～370番地先	電気	780.0	8.5
万代11号線	雪 亀田町5～万代町9番先	電気	60.6	12.0	船見14号線	雪 船見町8番先	電気	47.5	14.5
	雪 吉川町1～万代町10番先		66.6		文教通1号	雪 日吉町1丁目11番 ～日吉町2丁目11番 ～滝沢町2番先	電気	455.5 1,218.9	6.2
日吉3-11号線	雪 日吉町3丁目5～6番先	電気	179.3	8.3	日吉4-51号線	雪 東山町165～168番地先	電気	2,974.7	11.8
銭亀中野線	雪 銭亀町120～225番地先	電気	851.1	9.8					
船見12号線	雪 船見町7～12番先	電気	581.9	12.5					
石崎鶴野線	雪 石崎町490～478番地先	電気	590.4	12.5					
幸坂通	雪 弁天町4～弥生町21番 弥生町10～船見町11番 船見町17～12番先	ガス	2,616.9	12.3					
日暮し通	雪 谷地頭町10番 ～青柳町5番先	電気	591.6	14.0					
放射4-1号線	雪 本通4丁目17番先	電気	717.9	3.8					
東山墓園通	雪 陣川町14番地 ～東山町117番地先	電気	1,260.1	10.0					
谷地頭17号線	雪 谷地頭町2～5番先	電気	687.3	9.7					
公園通2号	雪 大縄町16番先	電気	268.4	3.7					
	雪 中島町6番先		293.7						
松代通	雪 松川町23番先	電気	238.3	3.7	(本 庁)		路線数Σ	57	
銭亀19号線	雪 銭亀町156～300番地先	灯油	682.5	10.9			面積Σ	51,772.7	

〈表-4〉 ロードヒーティング整備箇所

i) 車道部					雪…雪寒指定路線				
路線名	整備箇所	熱源	面積	勾配	路線名	整備箇所	熱源	面積	勾配
(南茅部支所)									
			(㎡)	(%)				(㎡)	(%)
尾札部磨光小学校線	尾札部町843~949 尾札部町953 ~954番地先	電気	647.0	11.9	川汲高等学校1号線	川汲町426-1~438-1 川汲町424-3 ~496-1番地先	電気	246.4	11.2
白尻小学校1号線	白尻町224-3~234-4 白尻町235~331 白尻町334-2~340-4 白尻町596-1 ~595-16番地先	電気	968.0	11.1					
白尻東海線	白尻町119-1 ~402-1番地先	電気	252.0	11.3					
安浦白樺団地線	安浦町37-1 ~344-3番地先	電気	200.0	14.0					
川汲清水線	川汲町990-1~986-1 川汲町176-1 ~990-1番地先	電気	1,021.5	11.0	(南茅部支所)	路線数Σ	11		
古部小学校線	古部町149-1 ~270-1番地先	電気	671.0	17.8		面積Σ	8,563.8		
木直小学校1号線	木直町1043~991 木直町360-1 ~795-4番地先	電気	1,035.3	15.5					
川汲中央2号線	川汲町1515 ~1540番地先	電気	450.0	6.5					
大船美呂泊線	大船町844-1 ~382-6番地先	電気	1,897.3	13.0					
大船高台1号線	大船町33-1 ~574-1番地先	電気	1,175.3	13.9	(合計)	路線数Σ	68		
						面積Σ	60,336.5		

ii) 歩道部					雪…雪寒指定路線				
路線名	整備箇所	熱源	面積	勾配	路線名	整備箇所	熱源	面積	勾配
(本庁)					(南茅部)				
			(㎡)	(%)				(㎡)	(%)
末広8号線	元町15・17番先	灯油	72.6	11.8	尾札部磨光小学校線	尾札部町953 ~954番地先	電気	223.7	12.5
元町19号線	雪 元町18・19番先	電気	156.7	15.5					
八幡坂通	雪 元町14・15番 元町32・31番 末広町19・18番先	電気	756.2	14.6					
若松6号線	若松町12番先	電気	540.1	1.3					
基坂通	雪 弥生町2番先	電気	79.0	10.3	(南茅部)	路線数Σ	1		
						面積Σ	223.7		
(本庁)	路線数Σ	5			(合計)	路線数Σ	6		
	面積Σ	1,604.6				面積Σ	1,828.3		

iii) 横断歩道橋					雪…雪寒指定路線				
路線名	整備箇所	熱源	面積	備考	路線名	整備箇所	熱源	面積	備考
(本庁)									
			(㎡)					(㎡)	
放射4-1号線	駒場町1番先	電気	64.4						
(本庁)	路線数Σ	1			(合計)	路線数Σ	1		
	面積Σ	64.4				面積Σ	64.4		

iv) 函館市合計				
				(合計)
				(重複除く) 路線数Σ
				70
				面積Σ
				62,229.2 (㎡)

〈表一六〉 凍結防止剤重点散布路線

交→交差点・横断歩道散布, 曲→屈曲部散布, 区→一定区間散布, 補助→補助的散布, 全→全線散布

種別	路線名	散布内容	種別	路線名	散布内容	種別	路線名	散布内容	種別	路線名	散布内容
(本 庁)											
1 補	西部臨港通	交	1 補	競輪場通	交	1 補	中道四稜郭通2号	交, 区	2	山の手日吉通	交
1 幹	弁天末広通	交	1 補	湯浜通	交	1 幹	本通富岡通2号	交	2	桔梗1-12号線	補
1 補	寺町通	交	1 幹	中環状通	交	1 幹	富岡中道線	交	2	赤川桔梗線	交, 曲
1 補	弥生坂通	交	1 補	温泉通	交	1 幹	八幡通2号	交			
1 補	二十間坂通	交	1 幹	深堀通	交	1 幹	五稜郭駅前通	交			
1 幹	末広栄町通	交	1 幹	学園通	交, 補	1 幹	桐花通	交, 曲			
1 幹	公園通1号	交	1 補	学園通	交, 補	1 幹	本通中央通1号	交			
1 幹	宝来2号線	交	1 幹	山の手2-1号線	交	1 補	富岡美原通1号	交			
1 幹	西部環状通	交	1 補	日吉団地線	交	1 補	富岡美原通2号	交			
1 幹	大森浜通	交	1 幹	日吉中央通	交	1 幹	亀田外郭通2号	交			
1 幹	放射2-1号線	交	1 幹	日吉1-33号線	交	1 幹	美原学園通	交			
1 幹	若松6号線	交	1 補	文教通1号	交, 区	1 補	昭和団地通1号	交			
1 幹	若松19号線	交	1 補	文教通3号	交	1 幹	赤川石川線	交, 曲			
1 幹	公園通2号	交	1 幹	見晴公園通	交, 曲	1 幹	赤川亀田中野線	交			
1 補	中臨港通	交	1 幹	滝沢見晴線	交, 区	1 補	桔梗中の沢線	交			
1 幹	東雲広路	交	1 補	陣川2号線	交	1 補	桔梗駅前通	交			
1 幹	旭森通	交	1 幹	櫻本高丘線	交, 曲	1 幹	桔梗川中通	交			
1 補	亀田2号線	交	1 幹	湯川高丘線	交, 曲	1 補	桔梗中央線	交			
1 幹	田家4号線	交	1 幹	上湯川団地通	交	1 補	昭和石川線	交			
1 補	千代台18号線	交	1 幹	上湯川北 ¹ 及 ² 線	交, 曲, 区	1 幹	流通西桔梗線	交			
1 幹	日乃出11号線	交	1 幹	かえで通	交, 曲, 補	1 幹	西桔梗七飯線	交			
1 幹	若松広路	交	1 補	東山3号線	交, 曲	1 補	西桔梗中央線	交			
1 補	有川通	交	1 幹	マロニエ通	交	1 補	桔梗西桔梗線	交			
1 補	くろしお通	交	1 幹	日吉が丘通1号	交	1 補	桔梗上磯線	交			
1 幹	大野新道	交	1 幹	赤川7号線	交	1 幹	本通富岡通1号	交			
1 補	新興通	交	1 幹	石川4号線	交	1 補	桔梗南通2号	交			
1 補	湯川2-1号線	交	1 幹	石川29号線	交	1 幹	亀田外郭通1号	交			
1 補	湯川2-8号線	交	1 幹	西桔梗17号線	交, 曲	1 幹	石川中央通	交			
1 補	湯川2-13号線	交	1 幹	西桔梗50号線	交	1 幹	西桔梗通	交			
1 幹	ときわ通	交	1 補	昭和1-1号線	交	1 幹	あけぼの通	交			
1 幹	八幡通1号	交, 曲	1 補	昭和1-19号線	交	1 幹	桔梗北通	交			
1 幹	新川広路	交	1 幹	昭和2-7号線	交	1 補	昭和団地通2号	交, 区			
1 幹	放射4-1号線	交	1 補	昭和4-3号線	交, 曲, 区	他	大町7号線	区			
1 幹	駅前広場北通	交	1 補	昭和4-10号線	交	他	末広8号線	区			
1 補	高丘28号線	交	1 補	昭和4-22号線	交	2	元町5号線	区			
1 補	砂山通	交	1 補	高松古川線	交	2	元町6号線	区			
1 幹	鈴かけ通	交	1 補	高松新湊線	交	他	元町10号線	区			
1 補	白楊通	交	1 補	桔梗148号線	交	3	青柳14号線	区			
1 補	松見通1号	交	1 補	桔梗180号線	交	2	港1-11号線	交			
1 幹	松見通2号	交	1 幹	松見通3号	交	2	港1-18号線	交			
1 幹	東山墓園通	交	1 幹	松見通4号	交	2	上湯川41号線	補, 区			
1 幹	放射2-2号線	交, 曲	1 幹	本通見晴通1号	交	2	東山2-17号線	交			
1 幹	教育大通1号	交	1 幹	本通見晴通2号	交	2	東山3-4号線	区			
1 幹	教育大通2号	交	1 幹	本通中央通2号	交	2	美原1-1号線	交	(本 庁)		
1 幹	五稜郭柳町線	交	1 幹	放射4-2号線	交, 曲	2	美原3-12号線	交	1 幹	(路線数Σ)	79
1 幹	柏が丘通	交	1 補	山の手東山線	交, 曲	2	西桔梗33号線	交	1 補	(路線数Σ)	53
1 幹	駒場通	交, 曲	1 補	東山陣川線	交	2	西桔梗81号線	交	2	(路線数Σ)	17
1 補	駒場通	交	1 幹	神山1丁目線	交	2	昭和6号線	交	3	(路線数Σ)	1
1 幹	内環状通1号	交	1 補	神山四稜郭線	交, 曲, 補	2	昭和4-11号線	交	他	(路線数Σ)	3
1 幹	内環状通2号	交	1 補	中道四稜郭通1号	交, 曲	2	東山中央線	曲		(総路線数Σ)	153

※ 上記路線は、路面凍結が著しい場合に散布するものであり、気象状況の変化により路面状況の改善が見込まれる場合には散布を見合わせる。

交差点の散布については、国道および道道、1種・2種道路との交差点の1種道路に散布するものとする。

凍結抑制剤散布により、周辺の道路に悪影響を与える可能性がある場合は散布を見合わせる。

周辺の環境等によっては、凍結抑制剤散布ができない箇所がある。

〈表一七〉 砂袋保管箱設置箇所

路線名	設置箇所	箇所	備考	路線名	設置箇所	箇所	備考
(本 庁)							
入舟9号線	入舟町15番	1		湯川2-1 3号線	湯川町2丁目37番21号 ほか3箇所	4	
入舟10号線	入舟町8番	1		ときわ通	吉川町6番3号 ほか1箇所	2	
船見1号線	船見町25番13号	1		湯川3-2号線	湯川町3丁目35番29号	1	
船見6号線	船見町25番13号 ほか1箇所	2		戸倉4号線	戸倉町21番	1	
船見10号線	船見町6番31号	1		榎本25号線	榎本町4番14号	1	
船見12号線	船見町6番4号 ほか1箇所	2		松代通	松川町23番1号	1	
寺町通	船見町21番 ほか1箇所	2		日吉3-3号線	日吉町3丁目27番1号	1	
幸坂通	船見町17番 ほか3箇所	4		日吉3-7号線	日吉町3丁目35番	1	
大町7号線	船見町3番	1		日吉4-3号線	日吉町4丁目8番	1	
弥生坂通	弥生町4番 ほか1箇所	2		日吉4-4号線	日吉町4丁目7番18号	1	
末広7号線	末広町19番	1		日吉4-13号線	日吉町4丁目21番18号	1	
末広8号線	元町16番 ほか1箇所	2		日吉4-15号線	山の手2丁目42番1号	1	
基坂通	弥生町2番	1		日吉4-16号線	日吉町4丁目29番	1	
元町5号線	元町11番 ほか1箇所	2		上野17号線	上野町21番3号	1	
元町7号線	元町11番	1		高丘42号線	高丘町6番16号 ほか1箇所	2	
元町9号線	元町3番13号	1		高丘44号線	高丘町22番	1	
元町10号線	元町1番 ほか2箇所	3		高丘47号線	高丘町11番8号	1	
元町19号線	元町23番17号	1		見晴1号線	見晴橋 ほか5箇所	6	
青柳2号線	青柳町16番2号	1		見晴2号線	見晴町66番地	1	
青柳3号線	青柳町17番	1		上湯川4号線	上湯川町67番14号	1	
青柳6号線	青柳町3番16号	1		上湯川37号線	上湯川町30番7号	1	
青柳11号線	青柳町10番	1		上湯川41号線	上湯川町294番地 ほか1箇所	2	
青柳13号線	青柳町14番12号	1		上湯川42号線	上湯川町293番地	1	
青柳14号線	青柳町18番	1		旭岡2号線	赤坂町179-6番地 ほか1箇所	2	
青柳23号線	青柳町8番8号 ほか3箇所	4		旭岡5号線	旭岡町78番地 ほか2箇所	3	
二十間坂通	末広町4番 ほか2箇所	3		西旭岡2-31号線	旭岡町19番地	1	
谷地頭9号線	谷地頭町8番27号	1		西旭岡3-15号線	鱒川町39番地 ほか4箇所	5	
谷地頭13号線	谷地頭町2番10号 ほか1箇所	2		根崎3号線	高松町526番地	1	
谷地頭14号線	住吉町1番24号 ほか8箇所	9		高松16号線	高松町145-1番地 ほか1箇所	2	
谷地頭17号線	谷地頭町5番	1		高松18号線	根崎町416-4番地	1	
谷地頭21号線	谷地頭町19番3号	1		志海苔3号線	志海苔町416番地	1	
谷地頭24号線	谷地頭町28番6号	1		銭亀15号線	銭亀町174番地ほか1箇所	2	
末広栄町通	元町29番17号	1		銭亀19号線	銭亀町317-2番地	1	
住吉2号線	住吉町1番1号	1		銭亀26号線	銭亀町218-13番地	1	
住吉3号線	住吉町3番24号	1		東山墓園通	東山墓園 入口	1	
公園通1号	青柳町18番15号	1		石崎9号線	石崎町337番地	1	
西部環状通	青柳町18番15号	1		競輪場通	堀川町4番	1	
万代4号線	万代町13番7号 ほか1箇所	2		富岡2-13号線	富岡町2丁目5番	1	
万代7号線	万代町16番15号 ほか1箇所	2		富岡3-20号線	富岡町3丁目21番1号	1	
港1-9号線	港町1丁目26番1号	1		富岡3-23号線	中道2丁目34番11号	1	
港1-20号線	港町1丁目2番1号	1		学園通	深堀町8番10号 ほか1箇所	2	
港3-4号線	港町3丁目10番10号	1		中道2-6号線	中道2丁目31番12号 ほか1箇所	2	
亀田2号線	追分町5番3号 ほか1箇所	2		山の手1-33号線	山の手1丁目27番	1	
宮前29号線	上新川町18番	1		山の手2-1号線	山の手2丁目32番2号	1	
本町21号線	梁川町2番8号	1		山の手2-9号線	山の手2丁目10番4号	1	
五稜郭21号線	五稜郭町6番8号 ほか1箇所	2		山の手2-14号線	山の手2丁目46番2号	1	
くろしお通	港町3丁目5番3号	1		山の手2-27号線	山の手2丁目20番28号	1	
湯川2-1号線	深堀町32番48号 ほか1箇所	2		山の手2-30号線	山の手2丁目24番	1	
湯川2-8号線	湯川町2丁目26番13号	1		山の手2-34号線	山の手2丁目42番15号	1	
湯川2-12号線	湯川町2丁目28番	1		山の手2-36号線	山の手2丁目16番3号	1	

〈表一七〉 砂袋保管箱設置箇所

路線名	設置箇所	箇所	備考	路線名	設置箇所	箇所	備考
(本 庁)							
山の手2-45号線	山の手2丁目15番4号	1		本通見晴通1号	本通4丁目36番8号	1	
山の手2-46号線	山の手2丁目38番39号	1		本通見晴通2号	山の手3丁目1番6号	1	
日吉団地線	日吉町3丁目35番7号	1		放射4-2号線	山の手2丁目55番7号	1	
山の手3-24号線	山の手3丁目45番1号	1		東山鈴蘭丘線	山の手1丁目40番8号 ほか2箇所	3	
山の手3-43号線	山の手3丁目35番25号	1		山の手東山線	東山町157番地 ほか2箇所	3	
本通3-4号線	本通3丁目28番	1		東山中央線	東山町(自衛隊射撃場付近)	1	
本通4-1号線	鍛冶2丁目1番8号	1		東山陣川線	陣川町32-1番地 ほか1箇所	2	
本通4-2号線	本通4丁目27番15号	1		神山1丁目線	神山3丁目6番6号	1	
文教通3号	戸倉町26番 ほか2箇所	3		中道四稜郭通2号	神山1丁目22番2号	1	
滝沢見晴線	高丘町10番3号 ほか2箇所	3		桔梗1-12号線	西桔梗町835-52番地	1	
見晴6号線	見晴町1番12号	1		桔梗3-9号線	桔梗3丁目28番17号	1	
陣川2号線	陣川町110番地 ほか2箇所	3		八幡通2号	亀田本町7番8号	1	
陣川44号線	神山3丁目26番13号	1		桐花通	昭和1丁目3番4号	1	
榎本高丘線	上野町18番20号 ほか3箇所	4		美原学園通	美原2丁目28番9号	1	
湯川高丘線	湯川町3丁目35番18号 ほか3箇所	4		赤川石川線	銭亀中野町57-4番地	1	
上湯川団地通	上湯川町7番	1		赤川陣川線	赤川町340番地 ほか1箇所	2	
神山2-1号線	神山2丁目11番6号	1		桔梗横断線	桔梗町535-3番地	1	
上湯川トリスチヌ線	上湯川町314番地	1		桔梗中の沢線	桔梗町435番地 ほか1箇所	2	
神山3-32号線	神山3丁目59番21号 ほか1箇所	2		松原通	桔梗4丁目34番11号	1	
神山3-35号線	神山3丁目18番4号	1		昭和石川線	石川町107番地	1	
東山1号線	東山町24-2番地	1		流通西桔梗線	西桔梗町589-59番地	1	
東山3号線	東山町159番地 ほか3箇所	4		桔梗西桔梗線	桔梗町56-20番地 ほか1箇所	2	
東山1-6号線	東山1丁目4番20号	1		桔梗上磯線	桔梗4丁目35番25号	1	
西旭岡寅沢線	鱒川町89番地 ほか1箇所	2		本通富岡通1号	富岡町2丁目32番17号	1	
東山2-10号線	東山2丁目6番6号	1		昭和団地通2号	赤川1丁目2番5号 ほか2箇所	3	
東山2-17号線	東山2丁目62番10号 ほか2箇所	3		元町1号線	元町14番6号	1	
東山2-20号線	東山2丁目61番1号 ほか1箇所	2		船見8号線	船見町16番8号	1	
東山2-39号線	東山2丁目2番7号	1		日暮し通	元町1番角	1	
東山2-41号線	東山2丁目46番7号	1		文教通1号	滝沢町2番先	1	
東山3-19号線	東山3丁目35番25号	1		桔梗29号線	桔梗町574番地	1	
美原1-1号線	中道2丁目24番10号	1					
赤川1号線	赤川町365番地	1					
赤川3号線	赤川町119-2番地	1					
赤川6号線	陣川町69-15番地 ほか1箇所	2					
赤川1-13号線	赤川1丁目8番1号	1					
亀田中野6号線	赤川町532-2番地 ほか2箇所	3					
西桔梗16号線	西桔梗町24624番地	1					
西桔梗51号線	西桔梗町837-16番地	1					
昭和23号線	昭和町4-11番地	1					
昭和4-3号線	亀田港町39番16号 ほか3箇所	4					
昭和4-11号線	亀田港町26番 ほか3箇所	4					
昭和4-22号線	昭和4丁目21番13号	1					
亀田本町3号線	昭和2丁目8番11号 ほか2箇所	3					
亀田本町36号線	亀田本町35番21号	1					
亀田港31号線	亀田港町2番12号	1					
高松古川線	瀬戸川町37-4番地 ほか3箇所	4					
銭亀中野線	銭亀町222-4番地 ほか1箇所	2					
古川石崎線	古川町350-4番地 ほか1箇所	2					
石崎鶴野線	石崎町476番地	1					
小安古川線	豊原町140番地 ほか1箇所	2					
				(本 庁)	路線数Σ	180	
					箇所数Σ	279	

(4) スノーボランティアサポートプログラム活動実績

年 度	参 加 団 体	人数	実施回数	主な実施箇所
平成20年度	美原町会	22	2	中央小学校周辺
			2	
平成21年度	美原町会	8	2	中央小学校周辺 高丘小, 戸倉中, 函館大学周辺
	高丘町会	15	1	
			3	
平成22年度	美原町会	8	1	中央小学校周辺 高丘小, 戸倉中, 函館大学周辺 上湯川小学校周辺 桔梗小, 中学校周辺
	高丘町会	15	1	
	上湯川小学校PTA	10	0	
	桔梗西部町会	11	0	
平成23年度	高丘町会	15	9	高丘小, 戸倉中, 函館大学周辺 高盛小学校周辺 桔梗小, 中学校周辺
	(株)ソレイユ	5	2	
	桔梗西部町会	9	0	
			11	
平成24年度	高丘町会	10	3	高丘小, 戸倉中, 函館大学周辺 桔梗小, 中学校周辺 金堀小学校周辺 高丘小学校周辺 宇賀の浦中学校周辺 高盛小学校周辺
	桔梗西部町会	9	1	
	函館少年刑務所	7	3	
	榎本町会	4	0	
	宇賀の浦中学校	10	1	
	(株)ソレイユ	7	0	
平成25年度	高丘町会	11	9	高丘小, 戸倉中, 函館大学周辺 桔梗小, 中学校周辺 商店街, あさひ小学校周辺 金堀小学校周辺 桔梗小, 中, 中の沢小学校周辺
	桔梗西部町会	14	3	
	東雲町会	15	8	
	函館少年刑務所	5	3	
	桔梗町会	20	2	
平成26年度	高丘町会	11	3	高丘小, 戸倉中, 函館大学周辺 桔梗小, 中学校周辺 商店街, あさひ小学校周辺 金堀小学校周辺 桔梗小, 中, 中の沢小学校周辺
	桔梗西部町会	16	2	
	東雲町会	11	11	
	函館少年刑務所	4	4	
	桔梗町会	19	0	
平成27年度	高丘町会	11	9	高丘小, 戸倉中, 函館大学周辺 桔梗小, 中学校周辺 商店街, あさひ小学校周辺 金堀小学校周辺 桔梗小, 中, 中の沢小学校周辺 商店街周辺
	桔梗西部町会	16	9	
	東雲町会	11	7	
	函館少年刑務所	4	4	
	桔梗町会	19	0	
	函館都心商店街振興組合	31	5	

年 度	参 加 団 体	人数	実施回数	主な実施箇所	
平成28年度	桔梗西部町会	17	10	40	桔梗小, 中学校周辺
	東雲町会	14	7		商店街, あさひ小学校周辺
	函館少年刑務所	4	6		金堀小学校周辺
	桔梗町会	19	0		桔梗小・中学校, 中の沢小学校周辺
	函館都心商店街振興組合	24	4		商店街周辺
	函館国際観光コンベンション協会	9	1		基坂通
	相沢・池田街灯維持会	7	6		東山陣川線, 陣川町32番地市有道
	桔梗北町会	10	3		松原通, 桔梗駅前通北線, 桔梗駅前通
	松川町会	15	2		北星小学校周辺
	伊藤・宮坂特定建設工事共同企業体	20	1		滝沢見晴線, 滝沢9号線
平成29年度	高丘町会	12	7	112	高丘小, 戸倉中, 函館大学, 見晴公園周辺
	桔梗西部町会	13	15		桔梗小, 中学校周辺
	東雲町会	15	14		商店街, あさひ小学校周辺
	函館少年刑務所	4	8		金堀小学校周辺
	函館都心商店街振興組合	9	16		商店街周辺
	函館国際観光コンベンション協会	9	0		基坂通
	相沢・池田街灯維持会	7	20		東山陣川線, 陣川町32番地市有道
	桔梗北町会	10	12		松原通, 桔梗駅前通北線, 桔梗駅前通
	松川町会	11	4		北星小学校周辺
	伊藤・宮坂特定建設工事共同企業体	20	16		滝沢見晴線, 滝沢9号線
平成30年度	船見町第一町会ほか78町会	285	601	632	歩道, 生活道路および小中学校周辺の通学路
	伊藤・宮坂特定建設工事共同企業体	9	3		滝沢見晴線, 滝沢9号線
	相沢・池田街灯維持会	2	11		東山陣川線, 陣川町32番地市有道
	函館少年刑務所	4	1		金堀小学校周辺
	函館都心商店街振興組合	1	2		商店街周辺
	函館バス(株)	2	7		駅前広場周辺
	(株)博善社	2	7		二十間坂通
令和元年度	船見町第一町会ほか89町会	170	236	270	歩道, 生活道路および小中学校周辺の通学路
	ひのてんほか7放課後児童クラブ	6	21		放課後児童クラブ周辺の歩道および生活道路
	相沢・池田街灯維持会	1	3		東山陣川線, 陣川町32番地市有道
	函館少年刑務所	4	0		金堀小学校周辺
	函館都心商店街振興組合	1	1		商店街周辺
	函館バス(株)	2	5		駅前広場周辺
	(株)博善社	3	4		二十間坂通

年 度	参 加 団 体	人数	実施回数	主な実施箇所	
令和2年度	船見町第一町会ほか88町会	180	819	949	歩道，生活道路および小中学校周辺の通学路
	ひのてんほか7放課後児童クラブ	14	80		放課後児童クラブ周辺の歩道および生活道路
	相沢・池田街灯維持会	1	11		東山陣川線，陣川町32番地市有道
	函館少年刑務所	1	0		金堀小学校周辺
	函館都心商店街振興組合	1	3		商店街周辺
	函館バス(株)	1	22		駅前広場周辺
	(株)博善社	3	14		二十間坂通
令和3年度	船見町第一町会ほか86町会	174	578	670	歩道，生活道路および小中学校周辺の通学路
	ひのてんほか6放課後児童クラブ	6	51		放課後児童クラブ周辺の歩道および生活道路
	相沢・池田街灯維持会	1	8		東山陣川線，陣川町32番地市有道
	函館少年刑務所	3	0		金堀小学校周辺
	函館都心商店街振興組合	1	4		商店街周辺
	函館バス(株)	1	4		駅前広場周辺
	(株)博善社	1	4		二十間坂通
	函館大学附属有斗高等学校	1	14		函館大学附属有斗高等学校周辺
	野又学園	1	7		昭和児童館周辺
令和4年度	船見町第一町会ほか78町会	105	834	967	歩道，生活道路および小中学校周辺の通学路
	相沢・池田街灯維持会	1	10		東山陣川線，陣川町32番地市有道
	函館少年刑務所	3	2		金堀小学校周辺歩道
	函館都心商店街振興組合	1	10		商店街周辺歩道
	函館バス(株)	2	46		駅前広場周辺
	(株)博善社	1	18		二十間坂通歩道
	ひのてんほか8放課後児童クラブ	9	25		放課後児童クラブ周辺の歩道および生活道路
	野又学園	1	12		昭和児童館周辺の歩道および生活道路
函館臨床福祉専門学校	1	10	函館臨床福祉専門学校周辺の歩道		
令和5年度	船見町第一町会ほか77町会	108	344	365	歩道，生活道路および小中学校周辺の通学路
	相沢・池田街灯維持会	1	5		東山陣川線，陣川町32番地市有道
	函館少年刑務所	3	1		金堀小学校周辺歩道
	函館都心商店街振興組合	1	0		商店街周辺歩道
	函館バス(株)	2	3		駅前広場周辺
	(株)博善社	1	4		二十間坂通歩道
	ひのてんほか7放課後児童クラブ	8	4		放課後児童クラブ周辺の歩道および生活道路
	野又学園	1	1		昭和児童館周辺の歩道および生活道路
	函館臨床福祉専門学校	1	3		函館臨床福祉専門学校周辺の歩道
	理知の杜日本語学校	1	0		理知の杜日本語学校周辺の歩道

年 度	参 加 団 体	人数	実施回数	主な実施箇所	
令和6年度	船見町第一町会ほか77町会	108	401	421	歩道, 生活道路および小中学校周辺の通学路
	相沢・池田街灯維持会	1	3		東山陣川線, 陣川町32番地市有道
	函館少年刑務所	3	0		金堀小学校周辺歩道
	函館都心商店街振興組合	1	2		商店街周辺歩道
	函館バス(株)	2	0		駅前広場周辺
	(株)博善社	1	4		二十間坂通歩道
	ひのてんほか8放課後児童クラブ	9	11		放課後児童クラブ周辺の歩道および生活道路
	理知の杜日本語学校	1	0		理知の杜日本語学校周辺の歩道

(5) 除雪計画の歩み

年 度	歩 み	備 考
平成 5 年度	「函館市除雪計画」の策定 除雪対象路線の選定	面除雪，路線除雪業者の不統一 作業日報による実施報告
平成 8 年度	除雪計画書のリニューアル 除雪出動基準の追加	
平成 10 年度		タコメータ設置の義務化
平成 11 年度	情報ネットワークの活用 「冬道対策に関する懇話会」の開催	
平成 13 年度	除雪計画書のリニューアル	
平成 14 年度	除排雪作業マニュアルの策定	作業の均一化
平成 16 年度		市町村合併 (函館市，戸井町，恵山町，椴法華村，南茅部町) 除雪単価は，各支所で不統一
平成 18 年度	生活道路出動基準の改定	
平成 19 年度		南部維持係，北部維持係の統一
平成 20 年度	スノーボランティアサポートプログラムの実施	
平成 21 年度	除雪計画書のリニューアル 除排雪作業マニュアル（簡易版）の作成 除雪管理基準の策定	除雪単価への北海道単価の準用 除雪業者の完全ブロック化 路線種別の細分化（2種路線の追加） 写真管理等成果品提出の義務化
平成 22 年度	最低保障制度導入	【日中・夜間・深夜】除雪単価の統一
平成 23 年度	部内応援職員体制の確立	路線種別の細分化（3種路線の追加）
平成 24 年度	他都市の除排雪実態調査 苦情処理マニュアルの策定 除排雪業務評価の試行実施	排雪単価を時間単価からm3単価へ変更 予防除雪の実施
平成 25 年度	雪寒指定路線追加変更 歩道除雪路線の拡充	110路線，133.3km → 590路線，369.1km 歩道除雪路線の追加
平成 26 年度	歩道狭隘除雪路線の追加	雪寒補助金の増額
平成 27 年度		最低保障制度支払いの見直し
平成 28 年度	除雪単価の見直し	【日中・夜間・深夜】の3単価から【日中・夜間】の2単価へ
平成 30 年度	除雪計画書の見直し	除排雪方法の見直し 除排雪作業の効率化，市民協働の充実
令和 6 年度	除雪計画書の見直し	除排雪出動基準の変更（第3種除雪路線，生活道路） 除排雪順序→除排雪優先順位（記載内容の見直し）
	除雪管理システムの試験運用の実施	
	最低保障制度の拡充	労務費の追加
令和 7 年度	除雪管理システムの試験運用の拡充	

(6) 除雪に活躍する車両

・除雪グレーダー



○重くて固い雪にも対応できるため、新雪除去や拡幅除雪に加え、圧雪を削り取る路面整正にも用います。

・ロータリー除雪車



○拡幅面積が大きく遠くまで投雪ができるため、雪壁が高い場合の拡幅除雪に用います。

・除雪ドーザ（マルチブラウ）



○小回りがきくため、狭い道路及び交差点などの新雪除雪や除雪幅を拡幅する作業に用います。

・除雪ドーザ（バケット）



○小回りがきくため、狭い道路及び交差点などの新雪除雪や雪山などの排雪作業に用います。

・除雪トラック



○高速作業が可能のため、迅速に新雪除去や拡幅除雪を行う場合に用います。

・凍結抑制剤散布車



○路面凍結が予想される場合や凍結が生じた場合に、凍結防止剤を散布する場合に用います。

• 小型ロータリー（歩道用）



○冬期間の歩行者空間を確保するため、歩道の除雪を行う場合に用います。

• 小型ドーザ（歩道用）



○小型ロータリー（歩道用）が使用できない、圧雪状況のときに用います。

令和7年度（2025年度） 函館市除雪計画

令和7年（2025年）10月 作成

函館市土木部道路管理課

〒040-8666 函館市東雲町4番13号

TEL 0138-21-3414 FAX 0138-21-3455



HAKODATE