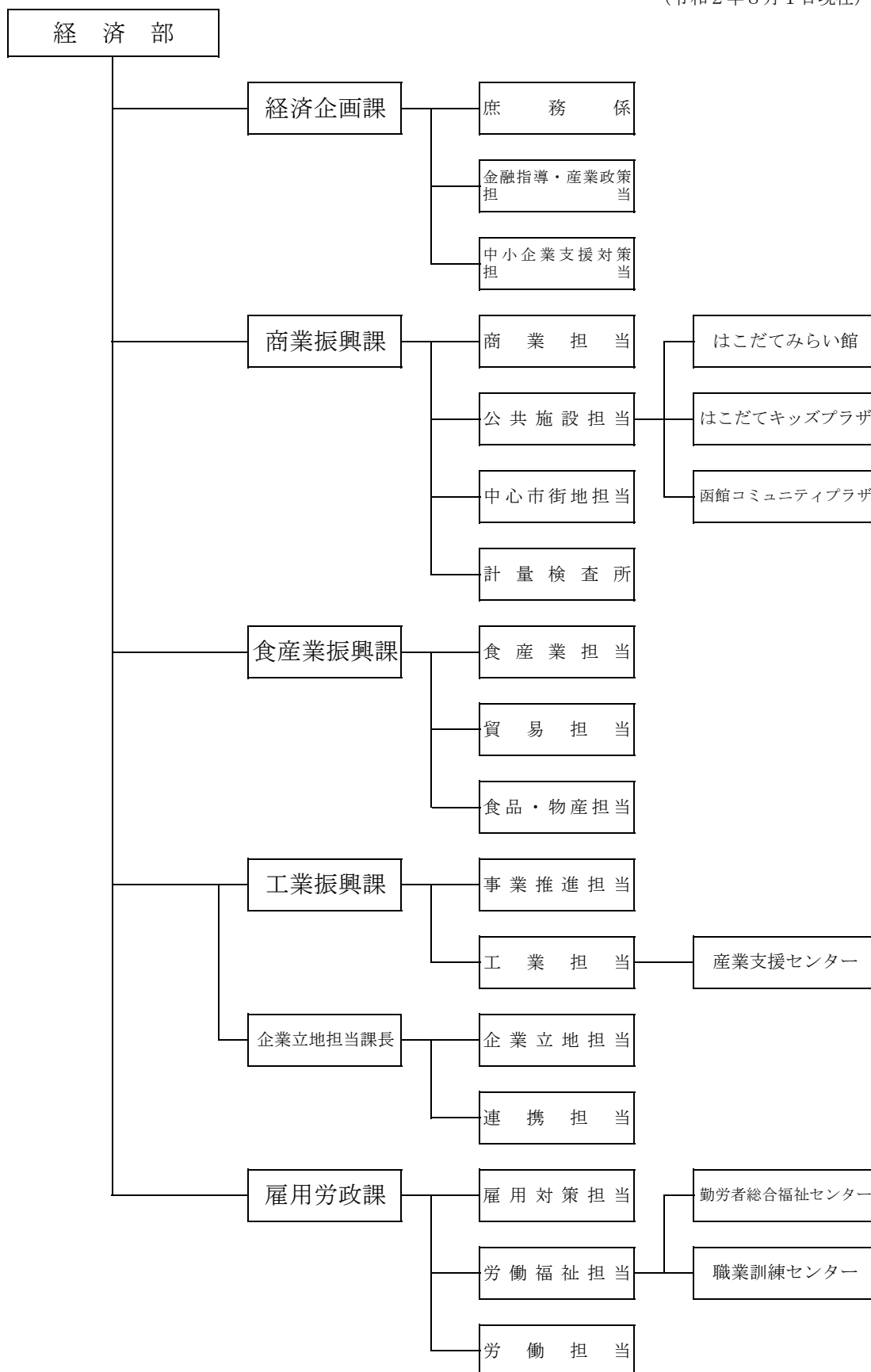


§ 1 組 織

I 経済部機構図

(令和2年8月1日現在)



II 経済部事務分掌・職員数

(令和2年8月1日現在)

部課長職	主査職	係員	(嘱託)	事務分掌
経済部長	1			
経済部次長	1			
経済企画課	3	4		(1) 部内の庶務および経理に関する事。 (2) 産業政策に関する事。 (3) 中小企業振興審議会に関する事。 (4) 地域経済の調査に関する事。 (5) 金融に関する事。 (6) 中小企業団体等の指導に関する事。
商業振興課	1	3	2	(1) 商業の振興に関する事。 (2) 流通に関する事。 (3) 大型店の出店に関する事。 (4) 中心市街地の活性化に関する事。 (5) 小売市場に関する事。 (6) はこだてグリーンプラザに関する事。 (7) はこだてみらい館に関する事。 (8) はこだてキッズプラザに関する事。 (9) 函館コミュニティプラザに関する事。
計量検査所	(所長) 1	1	(2)	計量検査業務に関する事。
食産業振興課	1	3	3	(1) 食の産業化に関する事。 (2) 物産に関する事。 (3) 貿易の振興に関する事。 (4) 食料品製造業の振興に関する事。
工業振興課	2	4	5	(1) 工鉱業(食料品製造業を除く)の振興に関する事。 (2) 情報産業の振興に関する事。 (3) 企業誘致に関する事。 (4) 工業用地に関する事。 (5) 起業化の促進に関する事。 (6) 産学官金連携に関する事。 (7) 産業支援センターに関する事。 (8) 産業支援センター入居資格審査委員会に関する事。
雇用労政課	1	3	1	(1) 労働政策の推進に係る各種事業の企画に関する事。 (2) 雇用促進制度の周知に関する事。 (3) 労働事情の調査に関する事。 (4) 雇用対策および労働力定着対策に関する事。 (5) 職業訓練に関する事。 (6) 労働福祉に関する事。 (7) 職業訓練センターに関する事。 (8) 勤労者総合福祉センターに関する事。
	7	17	16	(2)
			40	