

平成26年

第1回市議会臨時会 議案第5号

土地および建物の購入について

土地および建物を次のとおり購入するものとする。

平成26年5月27日提出

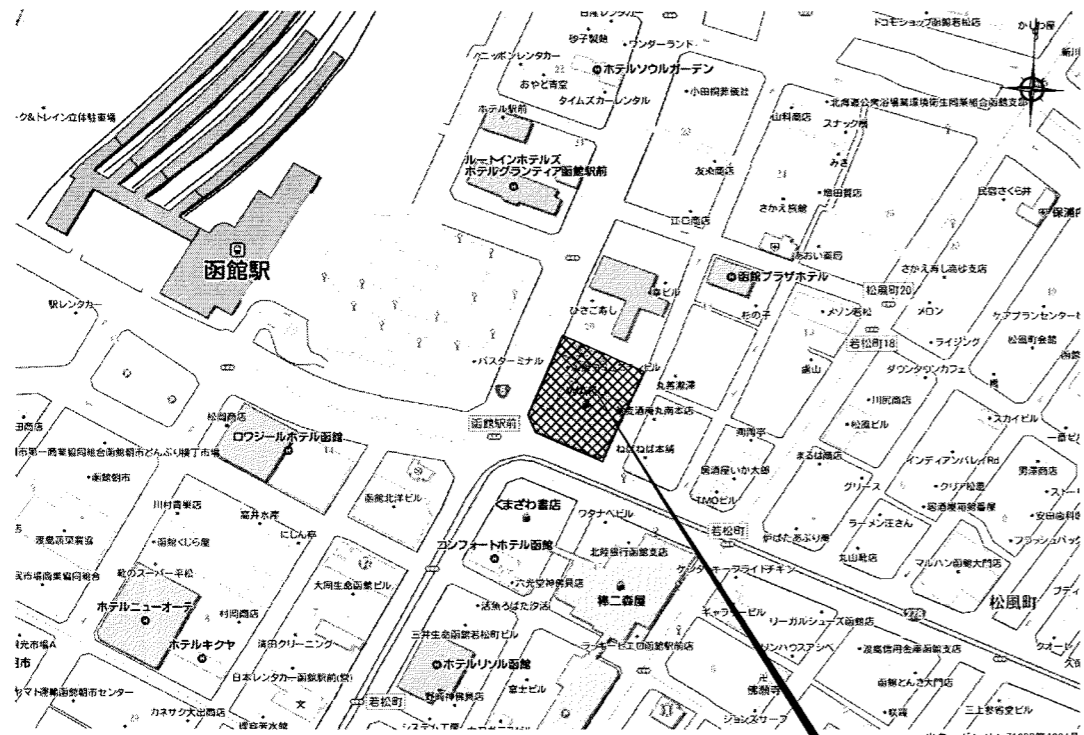
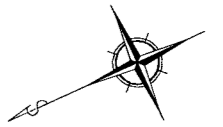
函館市長 工 藤 壽 樹

- 1 名称 函館駅前若松地区第一種市街地再開発事業において整備する  
施設建築物
- 2 所在地 函館市若松町20番59
- 3 構造・規模 鉄筋コンクリート造，地上16階地下1階建のうち，  
地上3階および4階施設部分
- 4 土地面積 2,795.06㎡のうち，  
持分100万分の25万4000
- 5 建物面積 2,562.94㎡  
(3階1,344.68㎡，4階1,218.26㎡)
- 6 購入金額 1,479,000,000円
- 7 購入先 函館市若松町19番3号  
株式会社NAアーバンデベロップメント

(根拠規定)

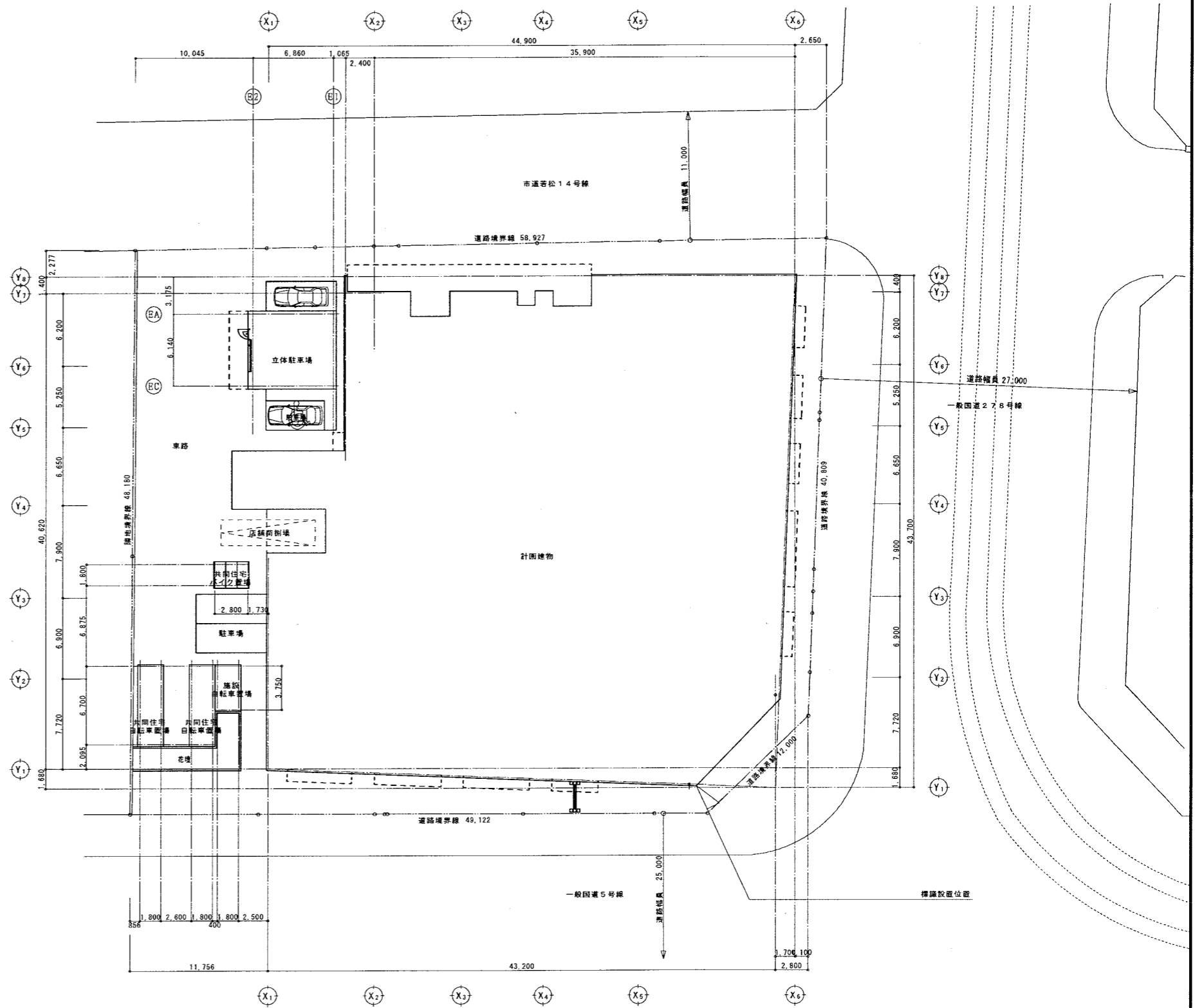
函館市財産条例第2条

附近見取り図・配置図



付近見取り図 1/2000

計画地

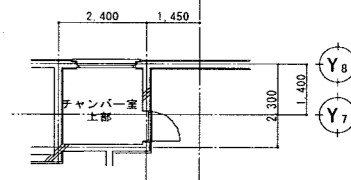
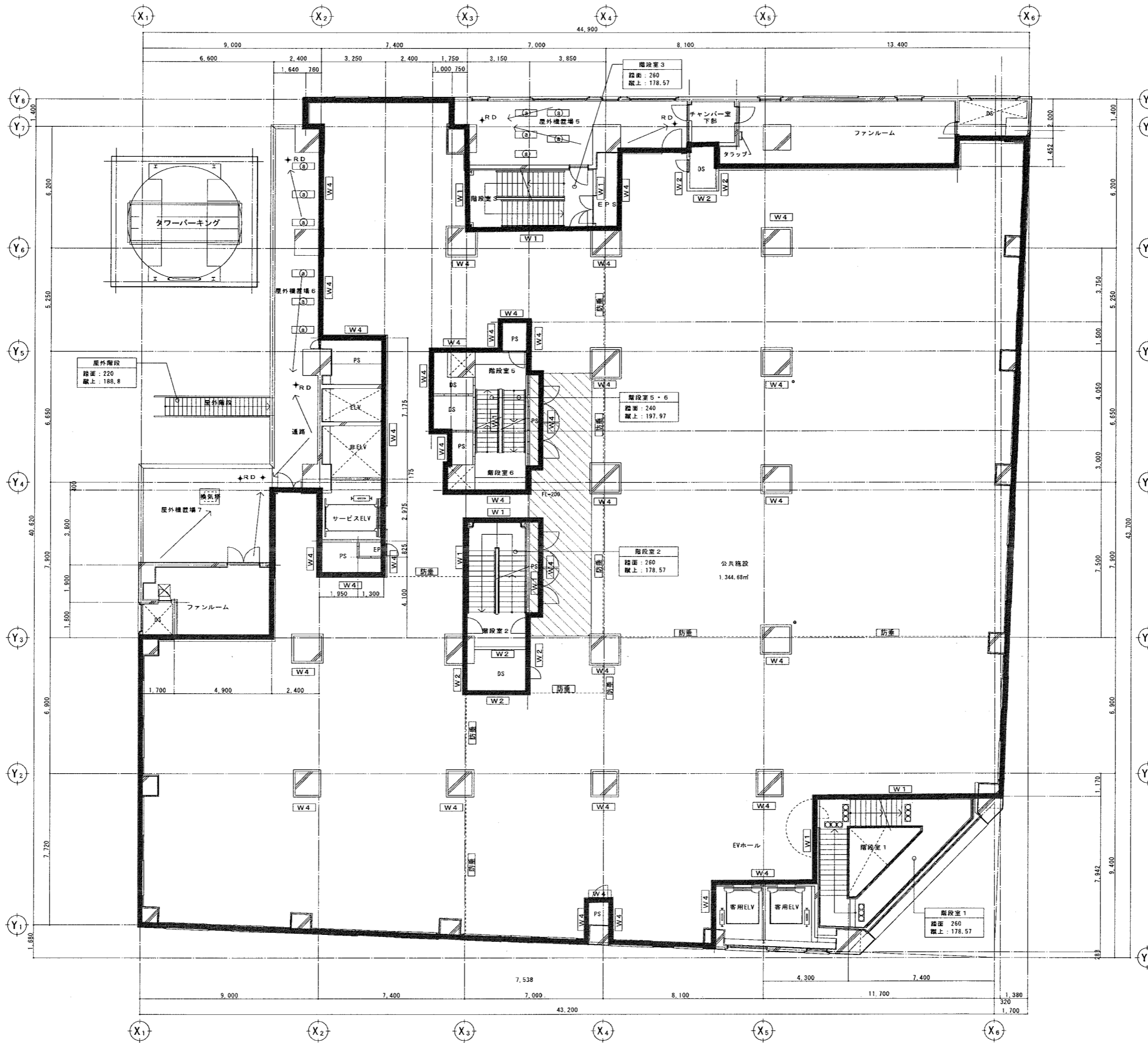
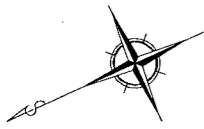


配置図 1/200

土地面積 2,795.06㎡のうち  
持分100万分の25万4000

図名	図号	図尺	作成者	承認者	作成日	承認日	備考
附近見取り図		1/2000					
配置図		1/200					

# 3階平面図



間仕切壁記号	
	RC
	A L C t=100 1H耐火 例示仕様
	LGS100+GB-F t12.5 x 2 (両面) 1H耐火 FP060NP-0174
	LGS100+GB-F t21.0 x 2 (片面) 1H耐火 FP060NP-0007
	LGS65+GB-R t12.5 (両面) 天井まで施工
	LGS65+GB-R t12.5 (片面) 天井まで施工
	床点検口600角
	マンホール600φ 防火型
	マンホール600φ 防臭型 (全てカギ付き)
	視覚障害者用 注意喚起用床材
	視覚障害者用 誘導用床材
	繰入ガラス扉型 (H=500)

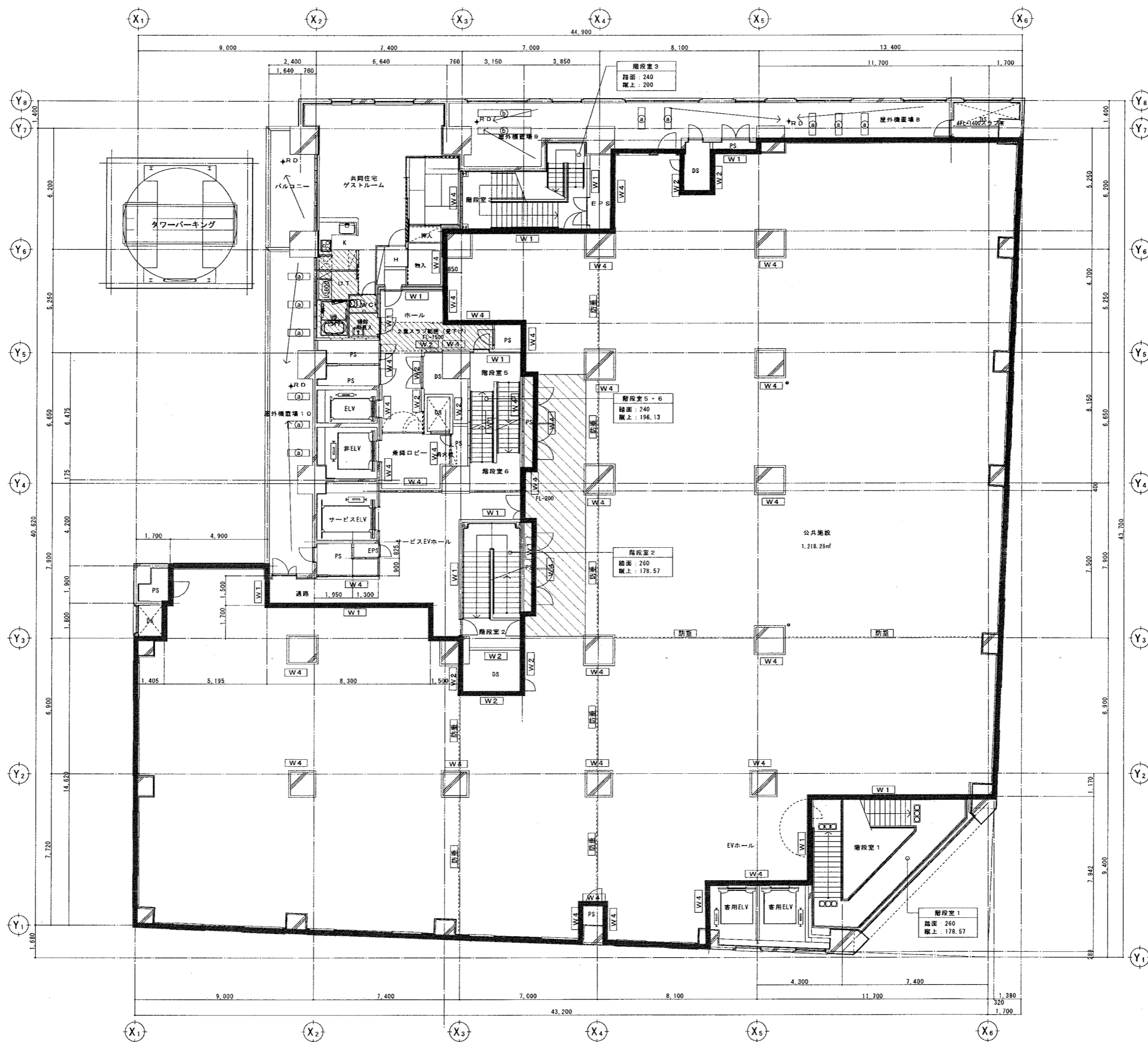
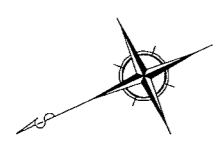
設備基礎リスト (RC製 厚x奥行)		
	350 x 1100 x 500	11か所

公益施設  
専有部分

面積 1,344.68㎡

年月日	変更事項	設計者	日付	用途	変更内容	工事名称	設計者

# 4階平面図



間仕切壁記号	
	RC
	ALC t=100 1H耐火 例示仕様
	LGS100+GB-F t12.5x2 (両面) 1H耐火 FP060NP-0174
	LGS100+GB-F t21.0x2 (片面) 1H耐火 FP060NP-0007
	LGS65+GB-R t12.5 (両面) 天井まで施工
	LGS65+GB-R t12.5 (片面) 天井まで施工
	床点検口600角
	マンホール600φ 防水型
	マンホール600φ 防臭型 (全てカギ付き)
	視覚障害者用 注意喚起用床材
	視覚障害者用 誘導用床材
	繰入ガラス扉 (H=500)

設備基礎リスト (RC製 WxDxH)		
Ⓐ	350 x 1100 x 500	11か所
Ⓑ	350 x 2700 x 500	12か所

公益施設  
専有部分

面積 1,218.26㎡

年月日	変更事項	設計者	日付	検査	製図	工事名称	図名
							4階平面図