

● 虐待や介護など高齢者に関する相談窓口

☎ 函館市

高齢福祉課

(市役所本庁舎2階)
東雲町4番13号
☎ 21-3025

亀田福祉課

(亀田支所1階)
美原1丁目26番8号
☎ 45-5482

※夜間・休日の場合は「宿日直室(夜間・休日専用) 21-3006」に相談ください。



☎ 函館市地域包括支援センター (住所によって担当包括が異なります)

あ さ ひ
(函館総合在宅ケアセンターあさひ内)
旭町4番12号
☎ 27-8880

入舟町	船見町	弥生町
弁天町	大町	末広町
元町	青柳町	谷地頭町
住吉町	宝来町	東川町
豊川町	大手町	栄町
旭町	東雲町	大森町

こ ん 中 央
(特別養護老人ホーム松濤となり)
松風町18番14号
☎ 27-0777

松風町	若松町	千歳町
新川町	上新川町	海岸町
大縄町	松川町	万代町
中島町	千代台町	堀川町
高盛町	宇賀浦町	日乃出町
的場町	金堀町	広野町

と き と う
(こんクリニック時任内)
時任町35番24号
☎ 33-0555

大川町	田家町	白鳥町
八幡町	宮前町	時任町
杉並町	本町	梁川町
五稜郭町	柳町	松陰町
人見町	乃木町	柏木町

ゆ の か わ
湯川町1丁目15番19号
☎ 36-4300

川原町	深堀町	駒場町
湯浜町	湯川町1~3丁目	
花園町	日吉町1~4丁目	

西 堀
富岡町3丁目12番25号
☎ 78-0123

富岡町1~3丁目	
中道1~2丁目	
鍛冶1~2丁目	

亀 田
(亀田病院敷地内)
昭和1丁目23番8号
☎ 40-7755

美原1~5丁目	
赤川1丁目	赤川町
亀田中野町	
北美原1~3丁目	石川町
昭和1~4丁目	

た か お か
(介護老人福祉施設サテライト百楽園内)
高丘町3番1号
☎ 57-7740

戸倉町	榎本町	上野町
高丘町	滝沢町	見晴町
鈴蘭丘町	上湯川町	銅山町
旭岡町	西旭岡町1~3丁目	
鱒川町	寅沢町	三森町
紅葉山町	庵原町	亀尾町
米原町	東畑町	鉄山町
蝦野町	根崎町	高松町
志海苔町	瀬戸川町	赤坂町
銭亀町	中野町	新湊町
石倉町	古川町	豊原町
石崎町	鶴野町	白石町

神 山
(グループホームにしほり神山併設)
神山1丁目25番9号
☎ 76-0820

山の手1~3丁目	
本通1~4丁目	
陣川1~2丁目	陣川町
神山1~3丁目	神山町
東山1~3丁目	東山町
亀田大森町	水元町

よ ろ こ び
(ユニット型介護医療院喜郷内)
桔梗1丁目14番1号
☎ 34-6868

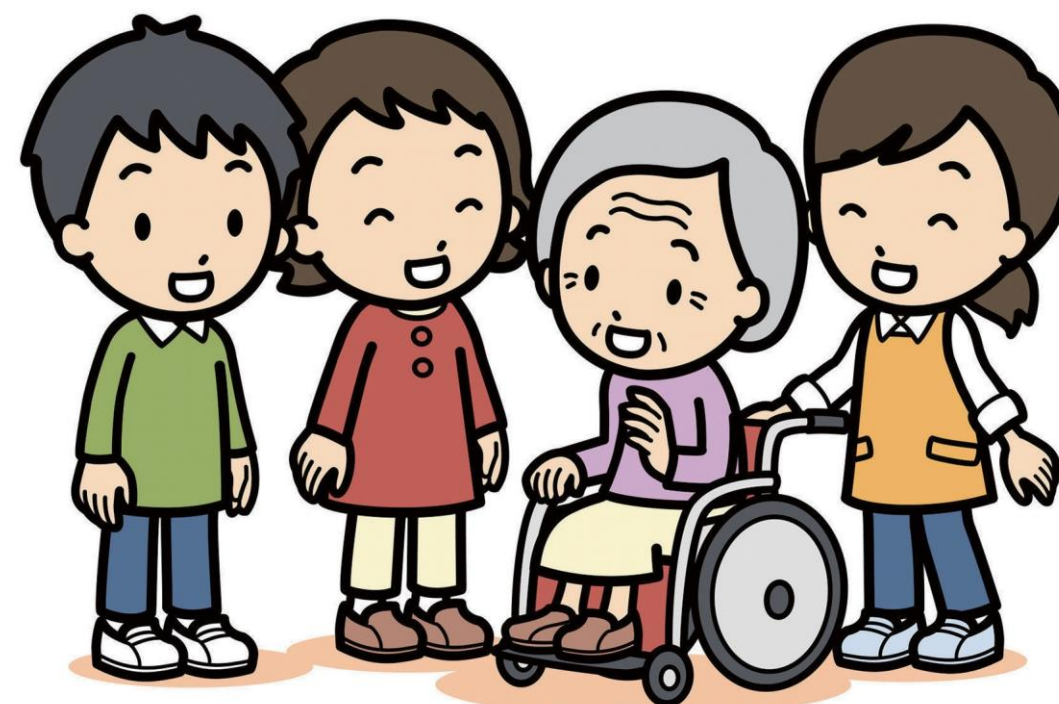
浅野町	吉川町	北浜町
港町1~3丁目		追分町
桔梗1~5丁目		桔梗町
亀田町	西桔梗町	昭和町
亀田本町	亀田港町	

社 協	ブランチかやべ
(函館市戸井支所内) 館町3番地1 ☎ 82-4700	(函館市南茅部支所内) 川汲町1520番地 ☎ 25-6034
戸井地区 椴法華地区	恵山地区 南茅部地区

み・ん・な・で・防・ご・う!

高齢者虐待

誰もが尊厳をもって暮らせる地域を目指して



虐待かも?と思ったら、ためらわずに相談を

高齢者虐待の防止、高齢者の養護者に対する支援等に関する法律(以下「高齢者虐待防止法」)では、高齢者虐待の定義、高齢者虐待の早期発見、高齢者虐待の通報等を受けた場合の措置等を規定しております。

高齢者虐待は、高齢者の身体状況や養護(介護)する人の高齢化、家族・地域とのつながりの希薄化、生活困窮など、高齢者自身の問題だけでなく、取り巻く環境も影響しています。

高齢者や関わる人たちが安心して生活が送れるように、高齢者虐待のサインに気づき、円滑な支援につなげていく必要があります。

函 館 市