

検査回数および検査箇所の変更について

	平成18年1月～ 平成23年度	平成24年度～ 平成29年度	平成30年度～
検査回数	検査回数 年4回	検査回数 年2回	検査回数 年2回
検査箇所	検査箇所 5箇所 ① ムジナ沢川源流 ② 木くず等撤去場所上部 ③ 木くず等撤去場所下部 ④ 旧河道域 ⑤ 現旧河川下流	検査箇所 3箇所 ① ムジナ沢川源流 ② 旧河道域 ③ 現旧河川下流	検査箇所 2箇所 ① ムジナ沢川源流 ② 現旧河川下流

《変更理由》

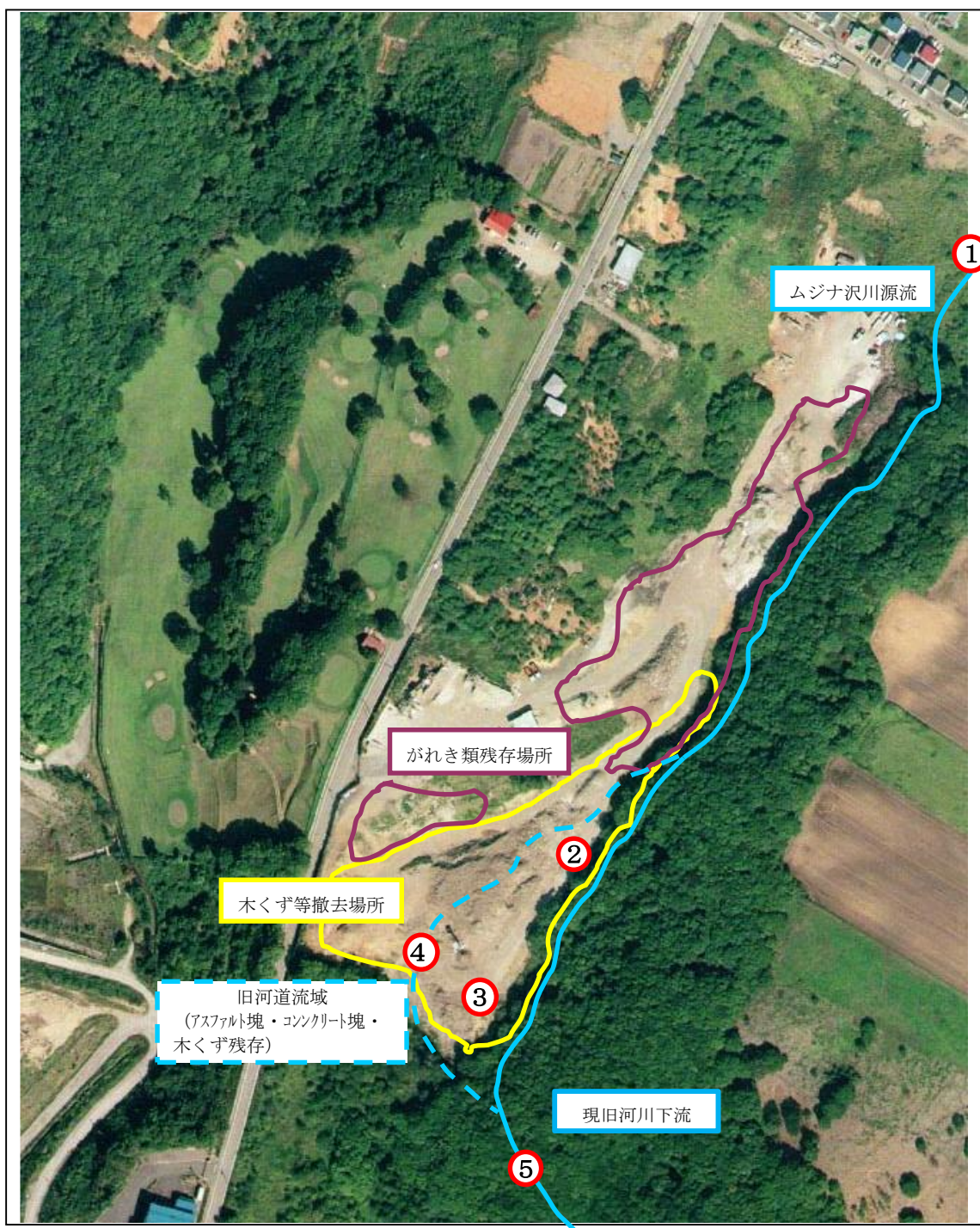
検査につきましては、平成18年から5年間を予定しておりましたが、平成24年3月までの約6年間（計25回）実施しました。

その結果は、不法投棄に起因するような有害物質の流出や水質汚濁は認められませんでした。

このため、市では当初予定を達成したことから、検査の中止を検討しましたが、近隣住民の不安も引き続きあることから、検査箇所と回数を見直し、継続することとしました。なお、平成30年度からはさらに検査箇所を見直し、引き続き実施しています。

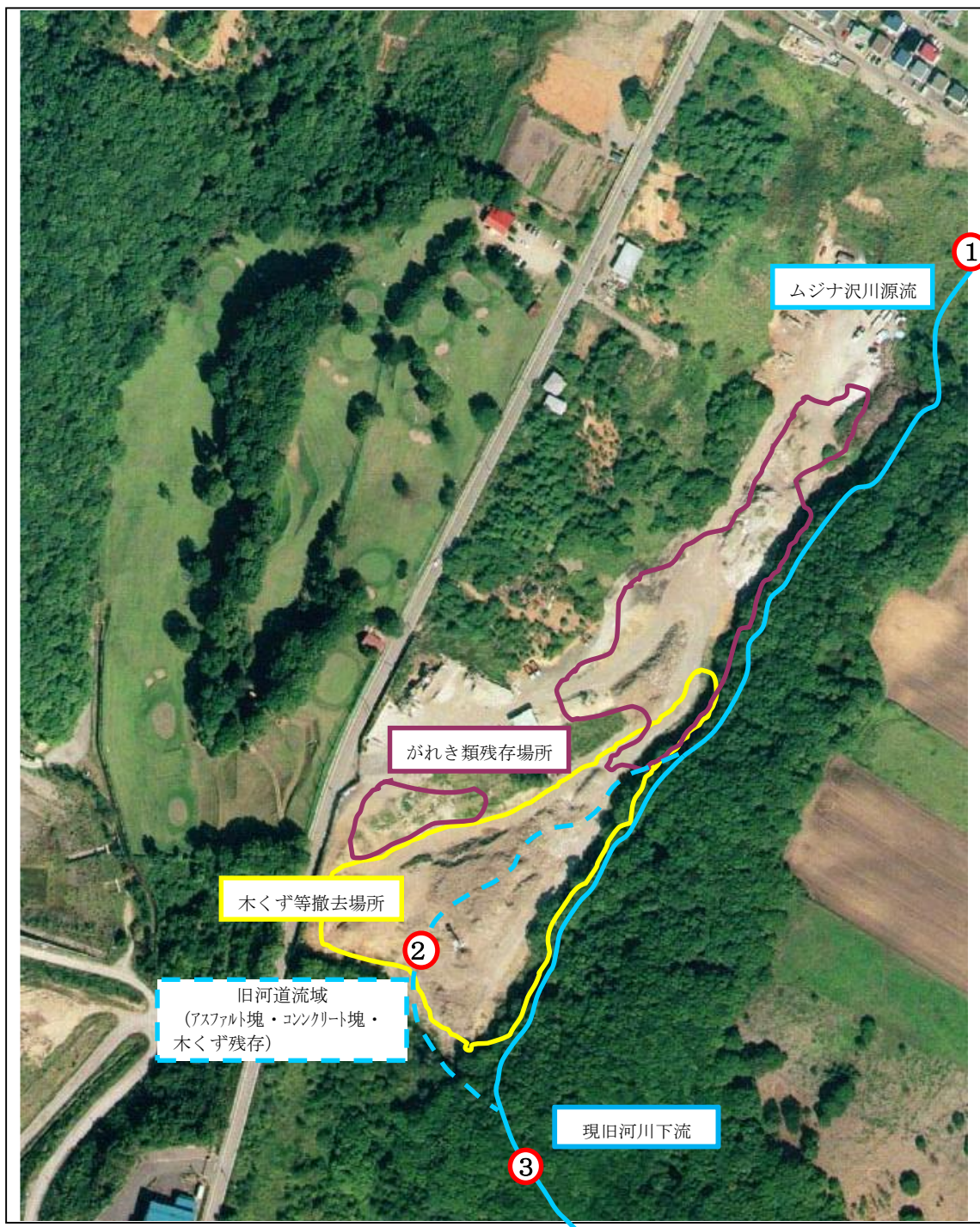
○ 平成18年1月～平成23年度

- ① ムジナ沢川源流
- ② 木くず等撤去場所上部
- ③ 木くず等撤去場所下部
- ④ 旧河道域
- ⑤ 現旧河川下流



○ 平成24年度～平成29年度

- ① ムジナ沢川源流
- ② 旧河道域
- ③ 現旧河川下流



○ 平成30年度～

① ムジナ沢川源流

② 現旧河川下流

