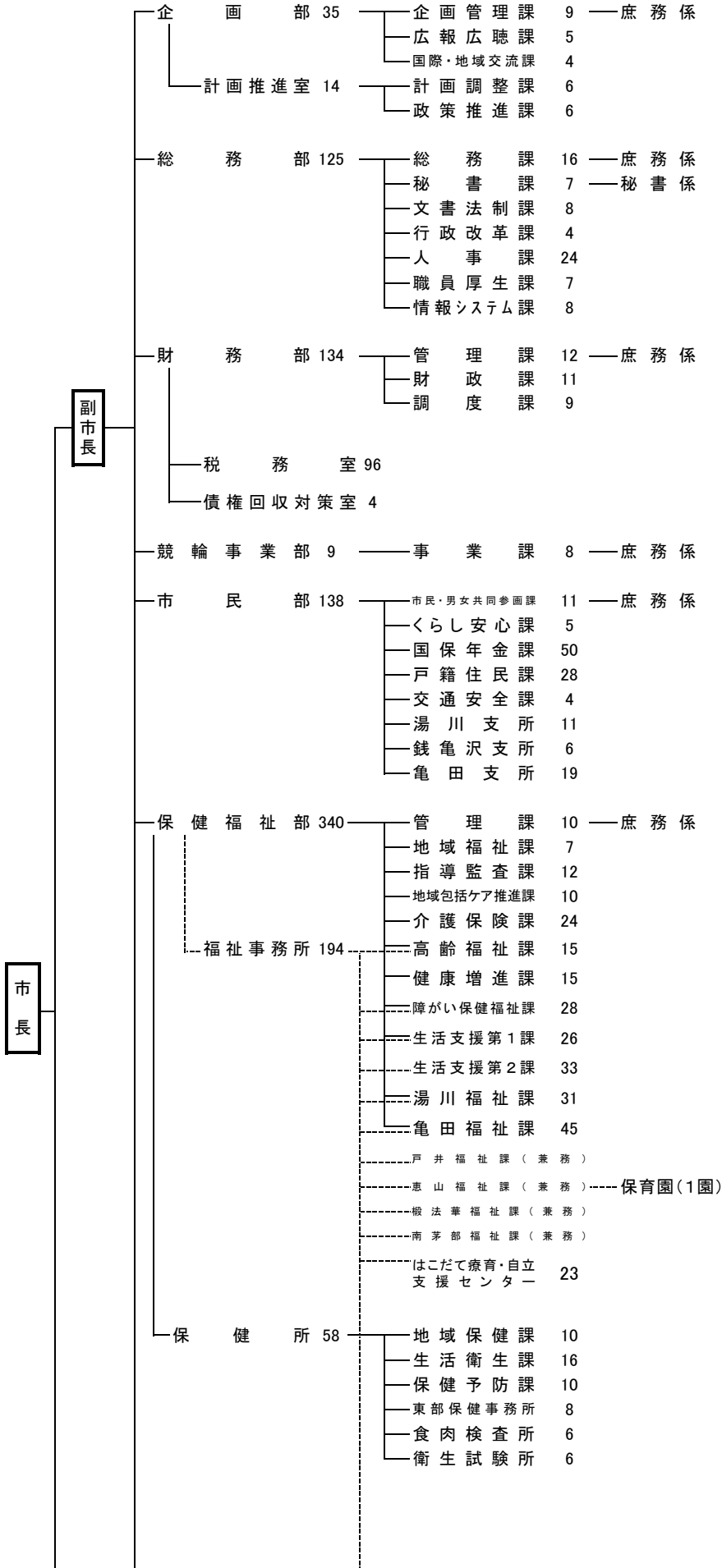
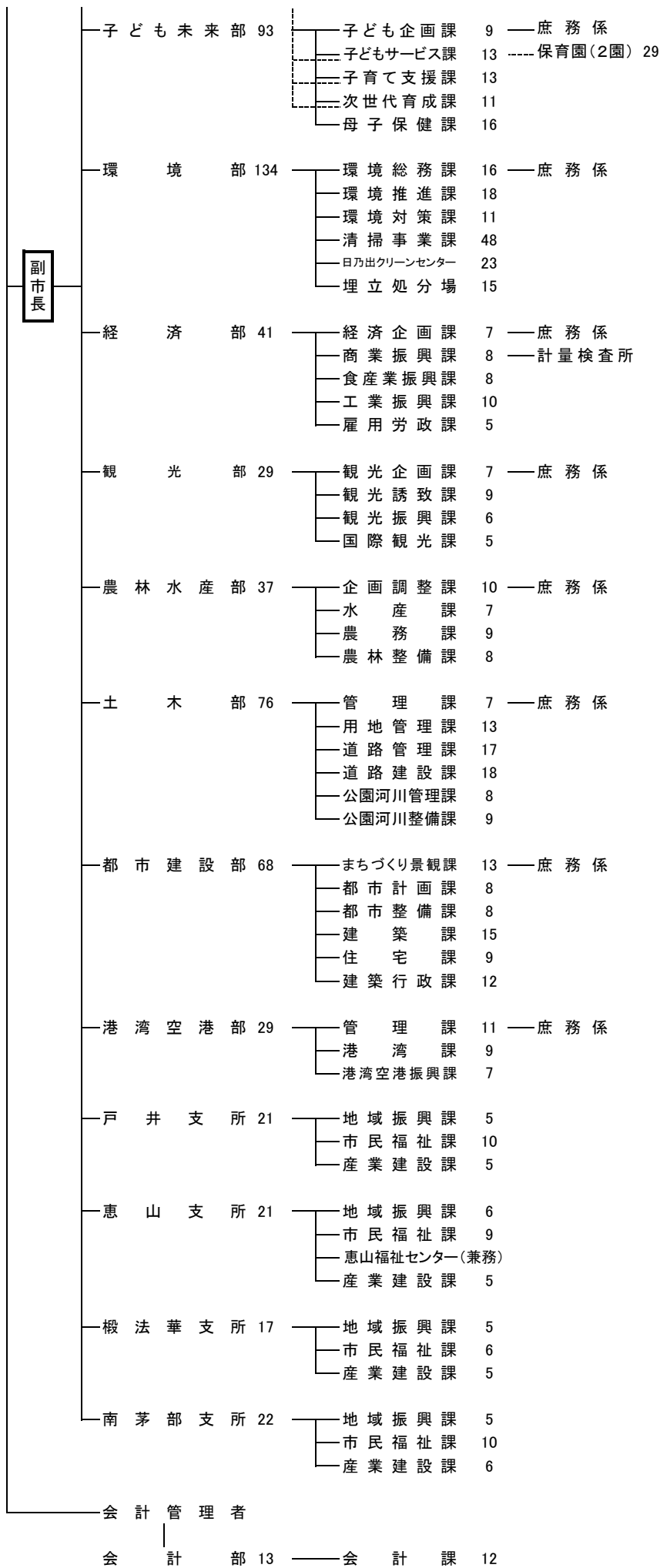


函館市機構表(平成30年4月1日)

(市長部局)





(消 防)

消 防 本 部 394	— 庶 務 課	19	— 庶 務 係 4 , 經 理 係 4 , 消 防 団 係 3
	— 警 防 課	30	— 警 防 係 3 , 救 助 1 係 12 , 救 助 2 係 12
	— 救 急 課	6	— 救 急 係 5
	— 予 防 課	11	— 予 防 係 4 , 調 査 1 係 3 , 調 査 2 係 3
	— 指 導 課	7	— 指 導 係 3 , 危 險 物 係 3
消 防 指 令 セ ン タ ー 13	— 指 令 1 課	6	— 指 令 1 係 5
	— 指 令 2 課	6	— 指 令 2 係 5
北 消 防 署 135			指 揮 1 係 4 , 指 揮 2 係 4 , 警 備 1 係 14 , 警 備 2 係 13 , 予 防 係 3 , 指 導 係 2 , 救 急 隊 (2) 20 , 出 張 所 (3) 36
	— 龜 田 本 町 支 署	35	— 警 備 1 係 12 , 警 備 2 係 12 , 救 急 隊 10
東 消 防 署 169			指 揮 1 係 4 , 指 揮 2 係 4 , 警 備 1 係 12 , 警 備 2 係 12 , 予 防 係 3 , 指 導 係 2 , 救 急 隊 (4) 40 , 出 張 所 (3) 32
	— 的 場 支 署	35	— 警 備 1 係 12 , 警 備 2 係 12 , 救 急 隊 10
	— 南 茅 部 支 署	21	— 警 備 1 係 5 , 警 備 2 係 5 , 救 急 隊 10

(各 委 員 會 事 務 局 等)

教 育 委 員 會 事 務 局 382	生 涯 学 習 部 135	— 管 理 課	14	— 庶 務 係 , 經 理 係	
		— 施 設 課	11		
		— 戸 井 教 育 事 務 所	3		
		— 惠 山 教 育 事 務 所	3		
		— 樺 法 華 教 育 事 務 所	3		
		— 南 茅 部 教 育 事 務 所	4		
		— 生 涯 学 習 文 化 課	10		
		— ス ポ ー ツ 振 興 課	11		
		— 文 化 財 課	9		
		— 博 物 館	11		
		学 校 教 育 部 243	— 学 校 教 育 課	11	
			— 教 育 指 導 課	4	
			— 保 健 給 食 課	11	
			— 南 北 海 道 教 育 セ ン タ ー	8	
		— 小 学 校 (46 校)	90		
		— 中 学 校 (21 校)	32		
		— 函 館 高 校	71		
		— 幼 稚 園 (2 園)	8		
	— 教 育 政 策 推 進 室 7	— 教 育 政 策 課	3		
		— 学 校 再 編 ・ 地 域 連 携 課	3		
議 會 事 務 局 15	— 庶 務 課	4	— 庶 務 係		
	— 議 事 調 査 課	9			
選 挙 管 理 委 員 會 事 務 局 8	— 選 挙 課	7			
監 査 事 務 局 8	— 監 査 課	6			
公 平 委 員 會 事 務 局 (兼 務)					
農 業 委 員 會 事 務 局 14	— 管 理 課 (兼 務)	3	— 庶 務 係 (兼 務)		
	— 農 地 課 (兼 務)	9			
固 定 資 産 評 価 審 査 委 員 會 事 務 局 (兼 務)					

(公營企業)

