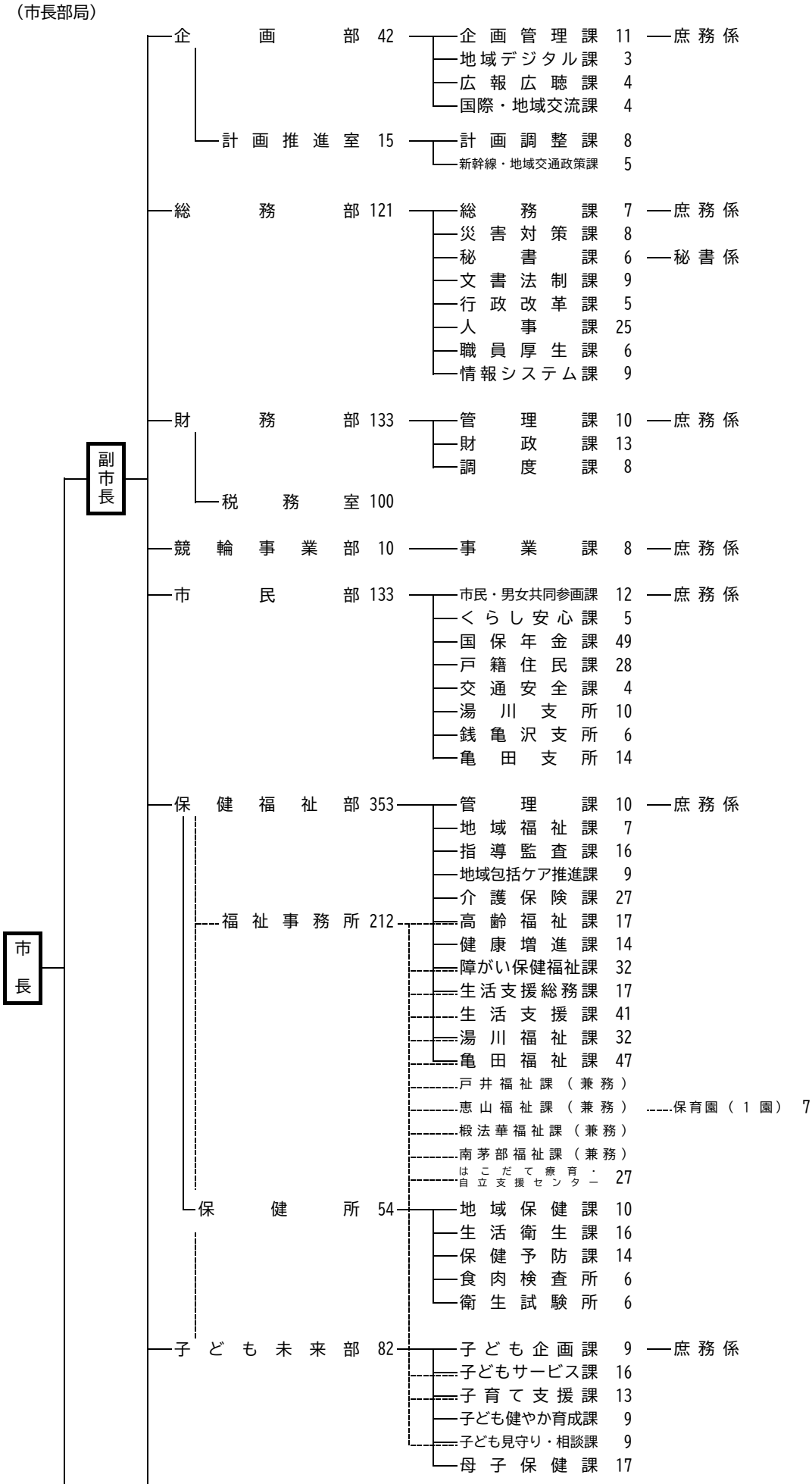
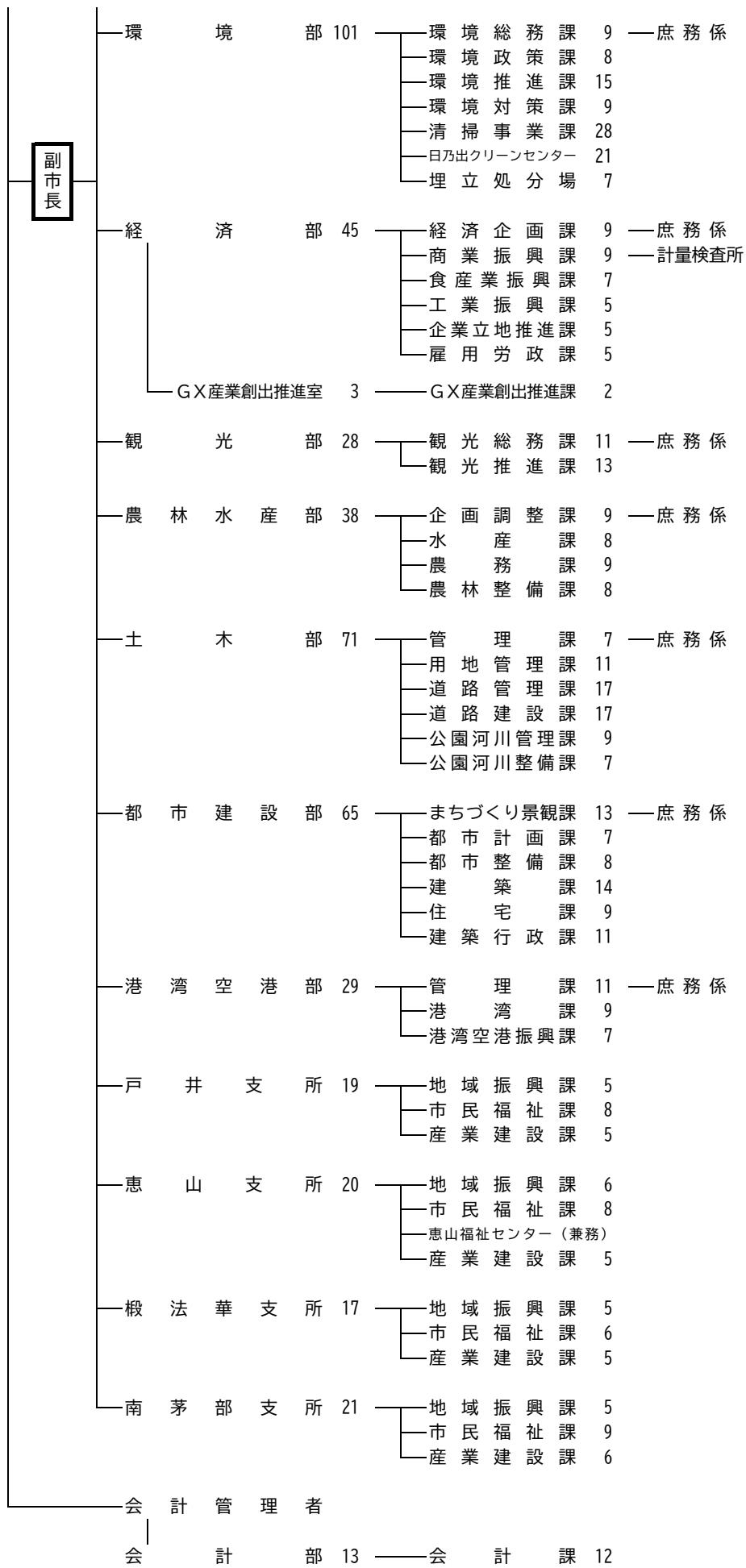


# 函 館 市 機 構 表 (令和8年4月1日)

(市長部局)





(消 防)

消 防 本 部	399	— 庶 務 課	26	— 庶 務 係, 經 理 係
		— 警 防 課	32	— 救 助 1 係, 救 助 2 係
		— 救 急 課	9	
		— 予 防 課	11	
		— 指 導 課	8	
— 消 防 指 令 セ ン タ ー	21	— 指 令 1 課	10	
		— 指 令 2 課	10	
— 北 消 防 署	127	— 指 揮 1 係, 指 揮 2 係, 警 備 1 係, 警 備 2 係, 救 急 隊 (2), 出 張 所 (3)		
		— 龜 田 本 町 支 署	35	— 警 備 1 係, 警 備 2 係, 救 急 隊
— 東 消 防 署	162	— 指 揮 1 係, 指 揮 2 係, 警 備 1 係, 警 備 2 係, 救 急 隊 (4), 出 張 所 (3)		
		— 的 場 支 署	35	— 警 備 1 係, 警 備 2 係, 救 急 隊
		— 南 茅 部 支 署	21	— 警 備 1 係, 警 備 2 係, 救 急 隊

(各委員会事務局等)

教 育 委 員 会 事 務 局 312	— 生 涯 学 習 部	143	— 管 理 課	15	— 庶 務 係, 經 理 係	
			— 施 設 課	9		
			— 戸 井 教 育 事 務 所	2		
			— 恵 山 教 育 事 務 所	2		
			— 榎 法 華 教 育 事 務 所	2		
			— 南 茅 部 教 育 事 務 所	3		
			— 生 涯 学 習 文 化 課	10		
			— ス ポ ー ツ 振 興 課	11		
			— 文 化 財 課	10		
			— 博 物 館	10		
		— 学 校 教 育 部	169	— 学 校 教 育 課	6	
			— 教 職 員 課	7		
			— 教 育 指 導 課	4		
			— 保 健 給 食 課	9		
			— 教 育 政 策 課	5		
			— 南 北 海 道 教 育 セ ン タ ー	7		
			— 小 学 校 ( 38 校 )	55		
			— 中 学 校 ( 18 校 )	18		
			— 義 務 教 育 学 校 ( 1 校 )	0		
		— 函 館 高 校	51			
		— 幼 稚 園 ( 1 園 )	5			
	— 議 会 事 務 局	15	— 庶 務 課	4	— 庶 務 係	
			— 議 事 調 査 課	9		
	— 選 挙 管 理 委 員 会 事 務 局	8	— 選 挙 課	7		
	— 監 査 事 務 局	8	— 監 査 課	6		
	— 公 平 委 員 会 事 務 局 ( 兼 務 )					
	— 農 業 委 員 会 事 務 局	14	— 管 理 課 ( 兼 務 )	3	— 庶 務 係 ( 兼 務 )	
			— 農 地 課 ( 兼 務 )	9		
	— 固 定 資 産 評 価 審 査 委 員 会 事 務 局 ( 兼 務 )					

(公営企業)

